

قرار رئيس مجلس الوزراء

رقم ٧٠٠ لسنة ٢٠٠٩

باعتبار مشروع إقامة محطة رفع الصرف الصحى
بناحية كفر فيشا الكبرى محافظة المنوفية من أعمال المنفعة العامة
والاستيلاء بطريق التنفيذ المباشر على الأرض اللازمة لتنفيذه

رئيس مجلس الوزراء

بعد الاطلاع على الدستور ؛

وعلى قانون نظام الإدارة المحلية الصادر بالقانون رقم ٤٣ لسنة ١٩٧٩
والقوانين المعدلة له ولائحته التنفيذية ؛

وعلى القانون رقم ١٠ لسنة ١٩٩٠ بشأن نزع ملكية العقارات للمنفعة العامة ؛
وعلى قرار رئيس الجمهورية رقم ٥ لسنة ٢٠٠٦ بالتفويض فى بعض الاختصاصات ؛
وعلى قرار رئيس مجلس الوزراء رقم ١١٥١ لسنة ٢٠٠٦ ؛
وبناءً على ما عرضه وزير الدولة للتنمية المحلية ؛

قرر :

(المادة الأولى)

يُعتبر من أعمال المنفعة العامة مشروع إقامة محطة الصرف الصحى بناحية
كفر فيشا الكبرى - مركز منوف - محافظة المنوفية ، لصالح الهيئة القومية لمياه الشرب
والصرف الصحى .

(المادة الثانية)

يُستولى بطريق التنفيذ المباشر على الأرض اللازمة لتنفيذ المشروع المشار إليه بالمادة
السابقة ، والبالغ إجمالى مساحتها قيراطان و ٢٣ سهماً ، والمبين موقعها وحدودها
واسم مالكتها بالمذكرة الإيضاحية والرسم التخطيطى الإجمالى المرفقين .

(المادة الثالثة)

يُنشر هذا القرار فى الجريدة الرسمية ، وعلى الجهات المختصة تنفيذه .

صدر برئاسة مجلس الوزراء فى ٨ ربيع الأول سنة ١٤٣٠ هـ

(الموافق ٥ مارس سنة ٢٠٠٩ م) .

رئيس مجلس الوزراء

دكتور / احمد نظيف

وزارة التنمية المحلية

مذكرة إيضاحية

لمشروع قرار السيد الأستاذ الدكتور رئيس مجلس الوزراء

رقم (٧٠٠) لسنة ٢٠٠٩

باعتبار مشروع إقامة محطة الصرف الصحى بناحية كفر فيشا الكبرى
مركز منوف بمحافظة المنوفية من أعمال المنفعة العامة
والاستيلاء بطريق التنفيذ المباشر على الأراضى اللازمة لتنفيذه

أتشرف بعرض الآتى :

أفادت محافظة المنوفية بأنه قد ورد إليها كتاب الهيئة القومية لمياه الشرب
والصرف الصحى بشأن طلب استصدار قرار جديد بتقرير صفة النفع العام لموقع
محطة الرفع بقرية كفر فيشا الكبرى - مركز منوف بمحافظة المنوفية على مساحة
إجمالية قدرها قيراطان و ٢٣ سهماً المملوكة للسيد / سعيد عبد العليم محمد شعبان
والذى سبق أن صدر لها قرار المنفعة العامة رقم ١١٥١ لسنة ٢٠٠٦ والمنشور بالجريدة
الرسمية بعددها رقم ٢٩ الصادر بتاريخ ٢٠٠٦/٧/٢٠ إلا أنه لم يتم تنفيذه لمرور عامين
على نشره بالجريدة الرسمية دون إيداع النماذج الخاصة بنقل الملكية بمكتب الشهر
العقارى المختص وذلك تطبيقاً للمادة (١٢) من القانون رقم ١٠ لسنة ١٩٩٠ بشأن نزع
ملكية العقارات للمنفعة العامة - الأمر الذى طلبت معه المحافظة استصدار قرار جديد
لهذا المشروع .

وحيث إنه قد سبق وأن وافق المجلس الشعبى المحلى للمحافظة بجلسته المنعقدة
فى ٢٠٠٦/٢/٢٨ على هذا المشروع ، كما وافق أيضاً السيد وزير الزراعة واستصلاح
الأراضى على إقامة تلك المحطة على الموقع والمساحة المشار إليها .

وحيث إن المادة (١٢) من القانون سالف الذكر تنص على أنه إذا لم تودع النماذج أو القرار الوزاري طبقاً للإجراءات المنصوص عليها في المادة السابقة خلال سنتين من تاريخ نشر قرار المنفعة العامة في الجريدة الرسمية عد القرار كأن لم يكن بالنسبة للعقارات التي لم تودع النماذج أو القرار الخاص بها .

وإعمالاً لأحكام قانون نظام الإدارة المحلية الصادر بالقانون رقم ٤٣ لسنة ١٩٧٩ والقوانين المعدلة له والقانون رقم ١٠ لسنة ١٩٩٠ بشأن نزع ملكية العقارات للمنفعة العامة وقرار رئيس الجمهورية رقم ٥ لسنة ٢٠٠٦ بالتفويض في بعض الاختصاصات .
فقد أعد مشروع القرار المرفق .

برجاء - في حالة الموافقة - التفضل بإصداره .

تحريراً في ٢٦/٢/٢٠٠٩

وزير الدولة

للتنمية المحلية

محمد عبد السلام المحجوب

الموضوع / رفع مساحي ناحية
كفر فيشا الكبرى للأرض المقترح
إقامة محطة رفع للصرف الصحي
حسب محضر الرفع المؤرخ
في ٢٠٠٤/١٢/١٥

كشف ملاك ظاهرين

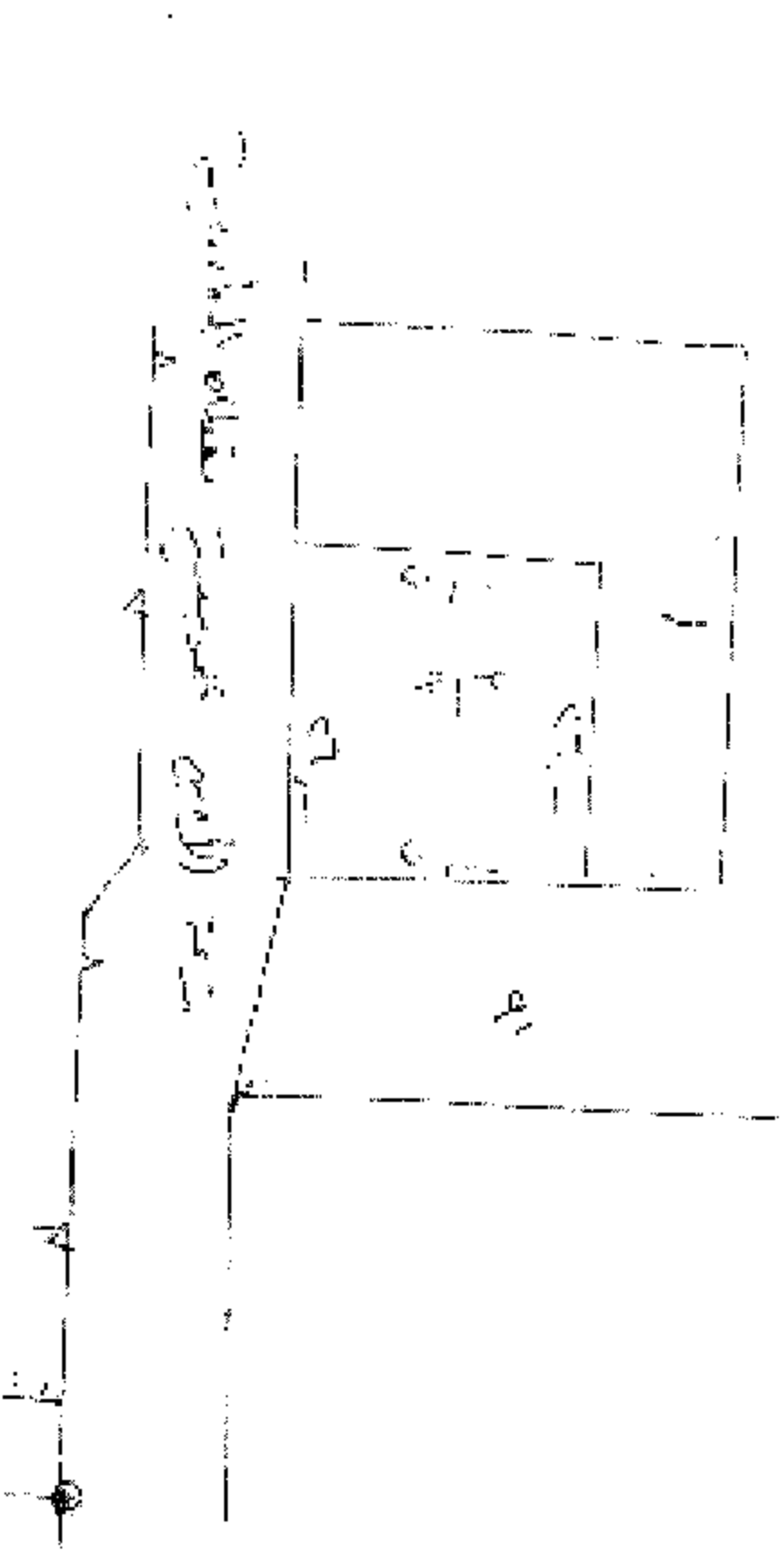
ملاحظات	اسم المالك الظاهر	المسطح			القطعة	المعرض	القرية
		ف	ط	س			
الأرض عبارة عن جنيونة موايح أثناء المعاينة . تم كتابة اسم المالك الظاهر بناء على كتاب الوحدة المحلية بفيشا الكبرى .	سعيد عبد العليم محمد شعبان	-	٢	٢٣	$\frac{A}{9}$	الأمين غرفة ٨	كفر فيشا الكبرى

مدير المساحة بالتفوية

مختص / (إمضاء)

مجلس الوزراء
 برئاسة
 السيد وزير الخارجية
 في اجتماعه
 بتاريخ ١٠/٤/٢٠٠٩

مجلس الوزراء
 برئاسة
 السيد وزير الخارجية
 في اجتماعه
 بتاريخ ١٠/٤/٢٠٠٩



The image contains several hand-drawn diagrams of circular structures, possibly representing cross-sections of pipes or tanks, with various handwritten annotations and labels. The diagrams are arranged in a vertical sequence from top to bottom.

- Top Diagram:** A circular structure with a central shaded area. To its right is a vertical line with a horizontal tick mark. To its left is a vertical line with a horizontal tick mark and the handwritten text "١٠٠٠".
- Second Diagram:** A circular structure with a central shaded area. To its right is a vertical line with a horizontal tick mark and the handwritten text "١٠٠٠". To its left is a vertical line with a horizontal tick mark and the handwritten text "١٠٠٠".
- Third Diagram:** A circular structure with a central shaded area. To its right is a vertical line with a horizontal tick mark and the handwritten text "١٠٠٠". To its left is a vertical line with a horizontal tick mark and the handwritten text "١٠٠٠".
- Bottom Diagram:** A circular structure with a central shaded area. To its right is a vertical line with a horizontal tick mark and the handwritten text "١٠٠٠". To its left is a vertical line with a horizontal tick mark and the handwritten text "١٠٠٠".

At the bottom right, there is a table with the following structure:

١٤,٥٥	١٣,٥٥	١٢,٥٥	١١,٥٥	١٠,٥٥
١٤,٥٥	١٣,٥٥	١٢,٥٥	١١,٥٥	١٠,٥٥

Below the table, there is a vertical line with a horizontal tick mark and the handwritten text "١٠٠٠". To the right of this line is the handwritten text "طريق".

