

## قرار رئيس مجلس الوزراء رقم ١٣٨٣ لسنة ٢٠٠٩

### رئيس مجلس الوزراء

بعد الاطلاع على الدستور ؛

وعلى قانون حماية الآثار الصادر بالقانون رقم ١١٧ لسنة ١٩٨٣ ؛

وعلى قرار رئيس الجمهورية رقم ٨٢ لسنة ١٩٩٤ بإنشاء المجلس الأعلى للآثار ؛

وعلى قرار رئيس الجمهورية رقم ٥ لسنة ٢٠٠٦ بالتفويض في بعض الاختصاصات ؛

وعلى قرار رئيس مجلس الوزراء رقم ١٦١ لسنة ٢٠٠٩ ؛

وبناءً على ما عرضه وزير الثقافة ؛

### قرر :

#### ( المادة الأولى )

ووفق على نقل معرض « أم كلثوم - الهرم الرابع » بعدد ٢٨ قطعة من مقتنيات متحف أم كلثوم والموضح بيانها بالكشوف المرفقة من المعرض الذي يقيمه معهد العالم العربي في البحرين إلى المعرض الذي يقيمه معهد العالم العربي بالكويت وذلك خلال الفترة من ٢٠٠٩/٧/١ حتى ٢٠٠٩/١٠/١٥

#### ( المادة الثانية )

تكون المقتنيات المشار إليها في المادة السابقة تحت الإشراف المباشر والسيطرة الكاملة لصندوق التنمية الثقافية من تاريخ انتهاء عرضها في البحرين وتسليمها إلى الجانب الكويتي وإعادة استلامها بعد انتهاء المعرض وإعادتها سالمة إلى متحف أم كلثوم بقصر المانسترلي بالقاهرة .

#### ( المادة الثالثة )

يتولى صندوق التنمية الثقافية اتخاذ كافة الإجراءات التنفيذية اللازمة لنقل المقتنيات المشار إليها في المادة الأولى من هذا القرار مع اتخاذ كافة الضمانات اللازمة لإعادتها سالمة من الكويت إلى متحف أم كلثوم بقصر المانسترلي بالقاهرة .

#### ( المادة الرابعة )

يُنشر هذا القرار في الجريدة الرسمية .

صدر برئاسة مجلس الوزراء في ١٨ جمادى الأولى سنة ١٤٣٠ هـ

(الموافق ١٣ مايو سنة ٢٠٠٩ م) .

رئيس مجلس الوزراء

دكتور / أحمد نظيف

**استمارات التوصيف المتحفية**

**الخاصة بالمقتنيات الثمانية والعشرين**

**والموجودة حالياً بباريس**

متحف أم كلثوم

أولاً

استمارة توصيف متحفية

الموضوع : جهاز غير اسلاكين ميكسبي على شكل مستطيل 11.14.7

التوصيف :

ارتفاع النظام : ١٦ سم - بدون كساء ١٠٩ سم .

القطعة ارتفاع ١١ سم وفي القطعة مربع به اسم الشركة المنتجة

الجرامفون HIS MASTERS VOICE

والقطعة به مفصلة لخلق الجهاز ويمكن للمفتاح .

العمق : ١٤ سم - العرض ٥٥ سم

الجهاز مكون من جزئين :

الجزء العلوي : لتسجيل الأسطوانات .

الجزء السفلي : عبارة عن خزانين بمقاييس .

الخزانة الأولى : على شكل مربع به ٢ ارتفاع ١٤ مستويات لحفظ

الأسطوانات ، ارتفاع ٢٤ سم - عرض ٢١ سم .

الخزانة الثانية : على شكل مستطيل به جزء فارغ والجزء الأخر به

٤ ارتفاع ١٤ سم - مستويات لحفظ الأسطوانات .

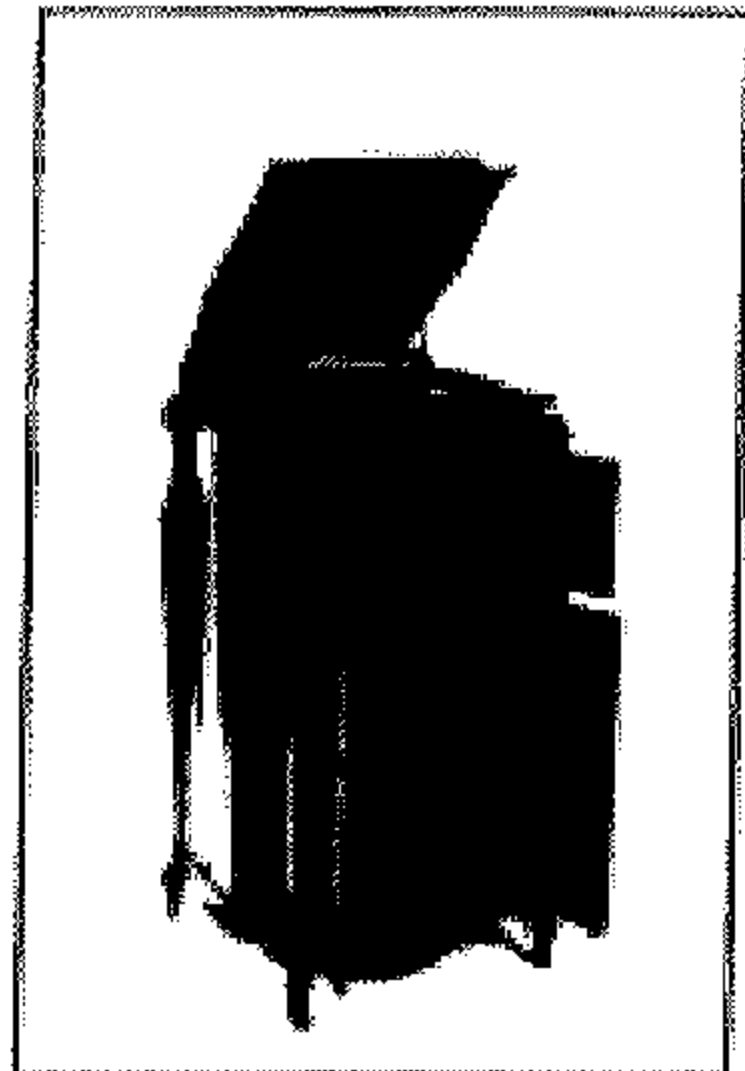
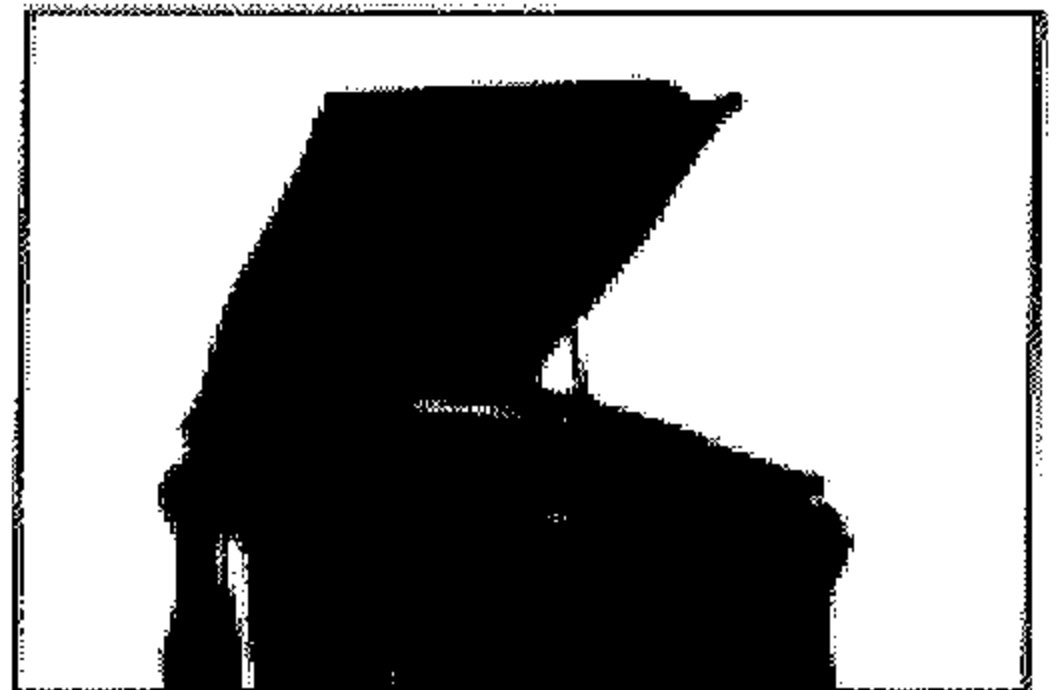
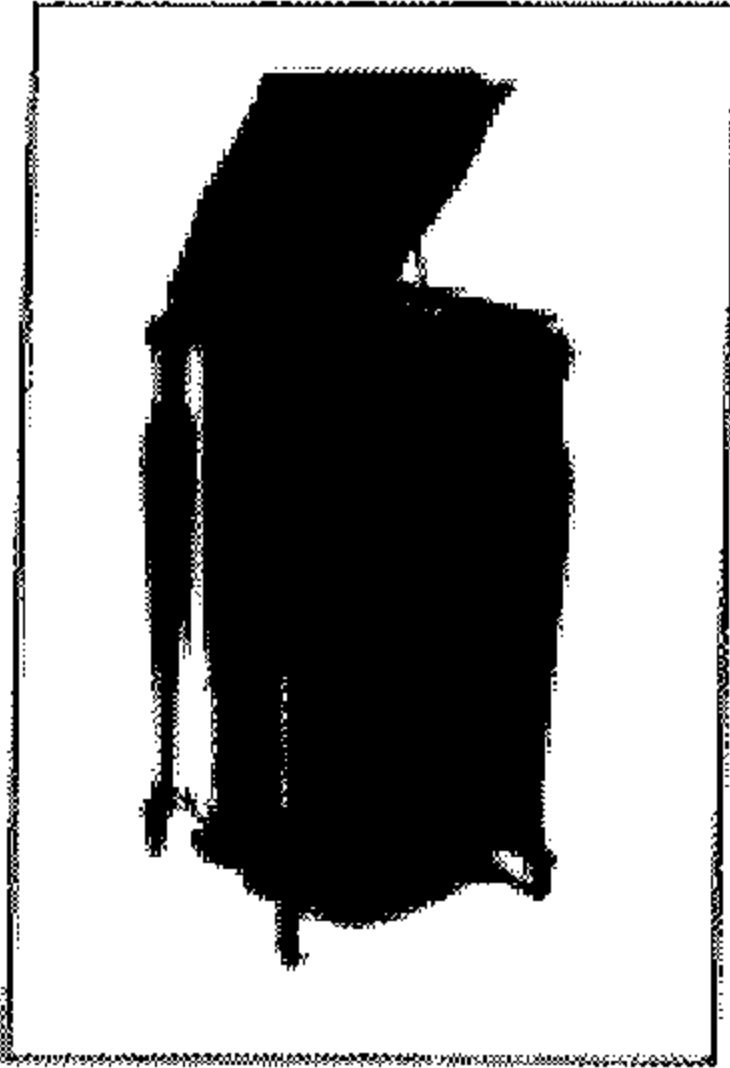
ارتفاع : ٥٨ سم - عرض ٢٧ سم .

الجهاز مثبت على عجل وعن الخلف به مخرج السماعات وعند ٢ طرفة

قائمة المفاتيح والخلع .

والجهاز مزود بإسطوانة من نفس الشركة أم كلثوم زارني طينك ١

نظم الأمتاز راسي ، تلحين القصبي .





متخلف أم كلثوم

ثامناً

استمارة توصيف متخفية رقم (٩)

الموضوع : نسوان برتقالي

تاريخ الإنتاج : ١٩٦٧

الخامة : كريب - نسوان البطالة - تقوية ( فلانيز )

اللون : برتقالي

التوصيف : نسوان مطويل ( ١٣٠ سم ) بقصات فرنسوس جانبية من الأبيض وتوجد فتحتان جانبيتان في منطقة الوسط وقصة رقبة يمينية ومطرزة وأكمام مطوية ( ٥٥ سم ) وتنتهي بتطريز والتطريز والتميز بالشريط - والنسوان مبطون بالنسوان بالكامل والجزء السفلي مقوى من الداخل .



التطريز : فتحة الرقبة وأعلى الأكمام مطرز على شكل ( ٢ )

مطرزة ( ٣٠ سم ) من منتصف الأكمام - ومطرزة ( ٦٤ سم )

على الأكمام من أعلى . وينتهي الكم بضرب مطرز من التطريز

يخرج من ( ٦ سم ) .

خامات التطريز : - خرز باللون الأبيض والبقية اللاتخ خريز .

- لؤلؤ مستدير وعلى شكل دسعة باللون الأبيض

والخرز أحجام مختلفة .

- خرز كريستال مستدير متوسط الحجم

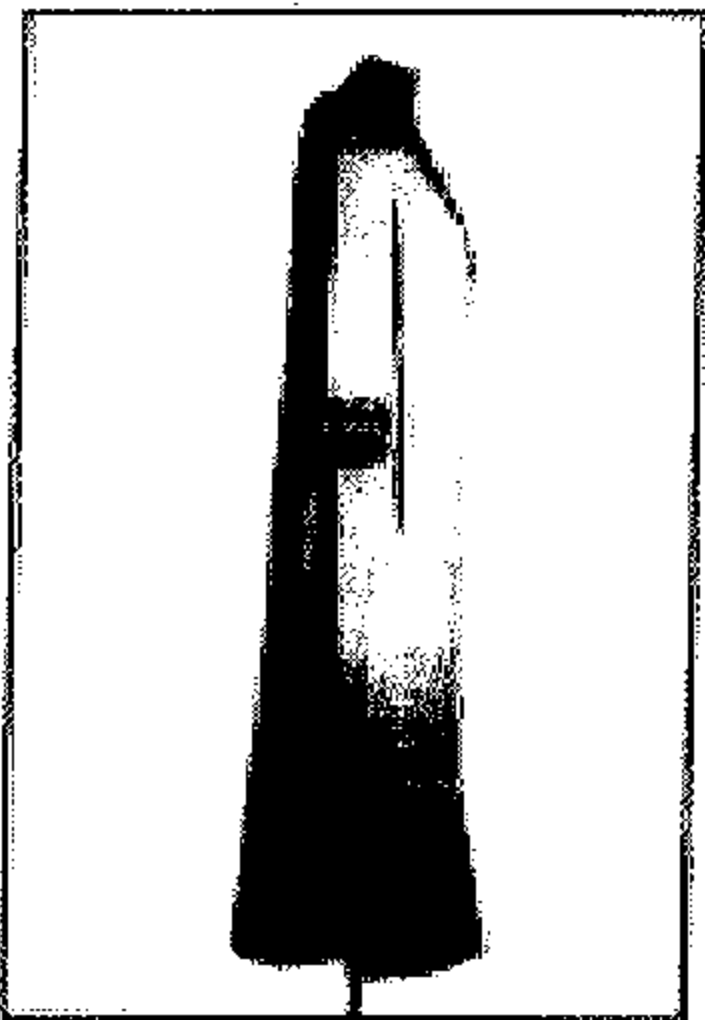
( كريستال ) باللون البرتقالي أحجام مختلفة .

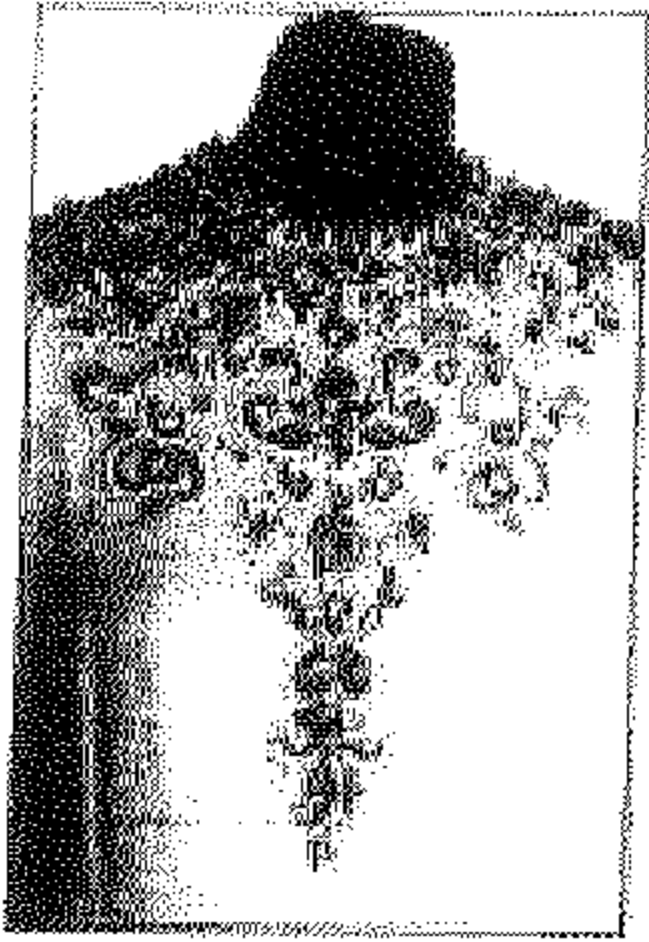
- أحجار كريستال كبيرة مستديرة وبيضاوية

ومستديرة .

- أحجار زجاج برتقالي وأصفر وأبيض نوبلته على مستديرة .

- خرز مختلف .





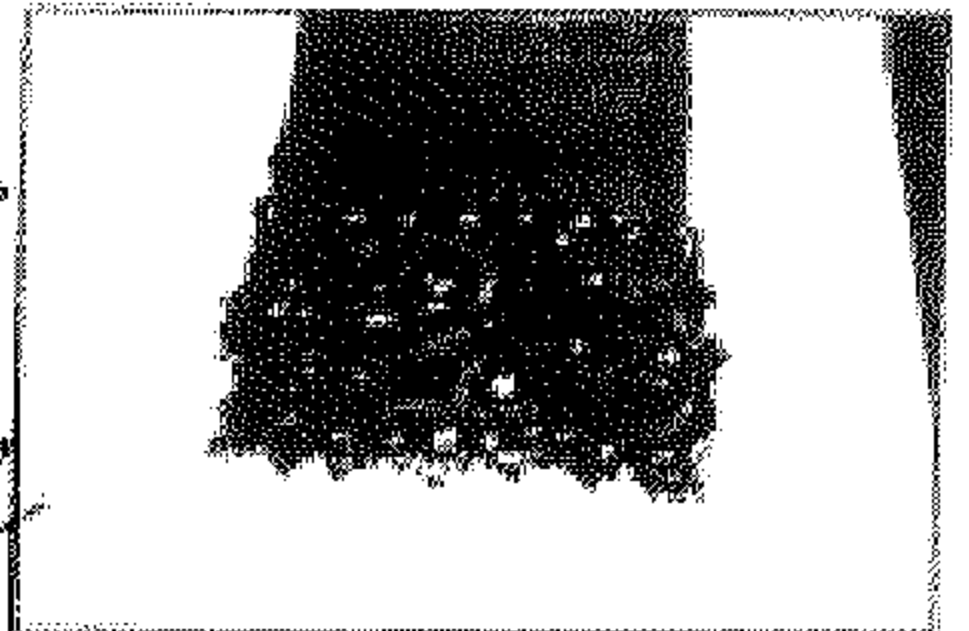
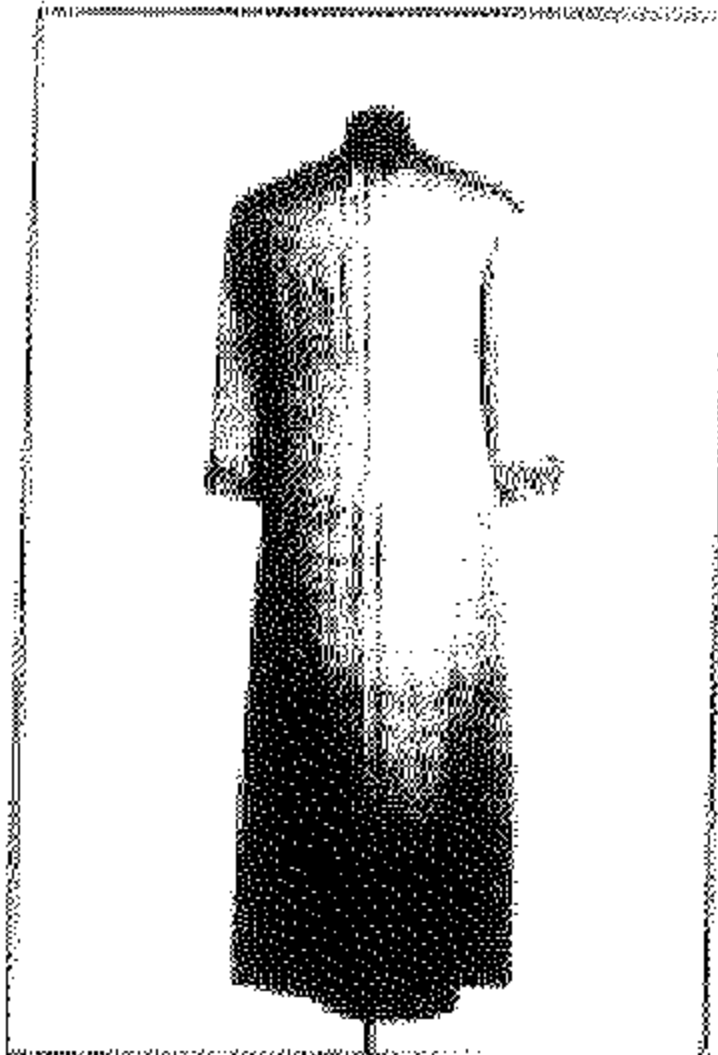
- المقاس :
- دوران الصدر : ١٠٤ سم .
  - دوران الوسط : ١٠٠ سم .
  - دوران الجنب : ١٠٨ سم .
  - دوران الكم : ٣٣ سم .
  - طول الكم : ٤٥ سم .
  - طول القستان : ١٣٠ سم .
  - اتساع القستان من الأسفل : ١٤٤ سم .
- إستويب القطنية : تم خياطة القستان على العاكبة بالسرافة وتثبيت القطر يدويا بعد تركيب البطانة واتح القستان من ١/٢ الخلف بسوسة بوزن ٥٥ سم عتقة يدويا .

مكان الحفظ : متحف لم كلثوم القاهرة .

رقم كود القطعة : (٢)

القاعة الرئيسية فاترينة رقم : (٢)

التقييم المالي : ٥٠٠ ج. ، أضيف بموسم صيفياً  
 « ما شئنا ألفت دور فقط للعرض »  
 ١٠٠٠



مدير المتحف  
 م. م. م. م.  
 م. م. م. م.  
 م. م. م. م.

متحف أم كلثوم

تاسيها

استثمار في توصيف متحفية رقم (٢)



الموضوع : فستان رسمي أوروبي

النسب : رماندي فاتح قمشي

القماش المستخدم : أورجوانزا بطانة ستان - شيفون بطانة الأكمام

التوصيف : فستان طويل ( ١٣٠ سم ) بأصناف رئيسية من الأبط

وبنسة معنر وقنحة رقبة مستديرة - وأكمام طويلة ( ٥٠ سم )

وإصباح الكم من أسفل ( ٤٨ سم ) - والفستان مقرون من الأسفل

للتطريز : الفستان مطرز بالكمان بخطوط عشوائية والأكمام وبنتهي

الفستان من أسفل بالتطريز في أربع صفوف طولية

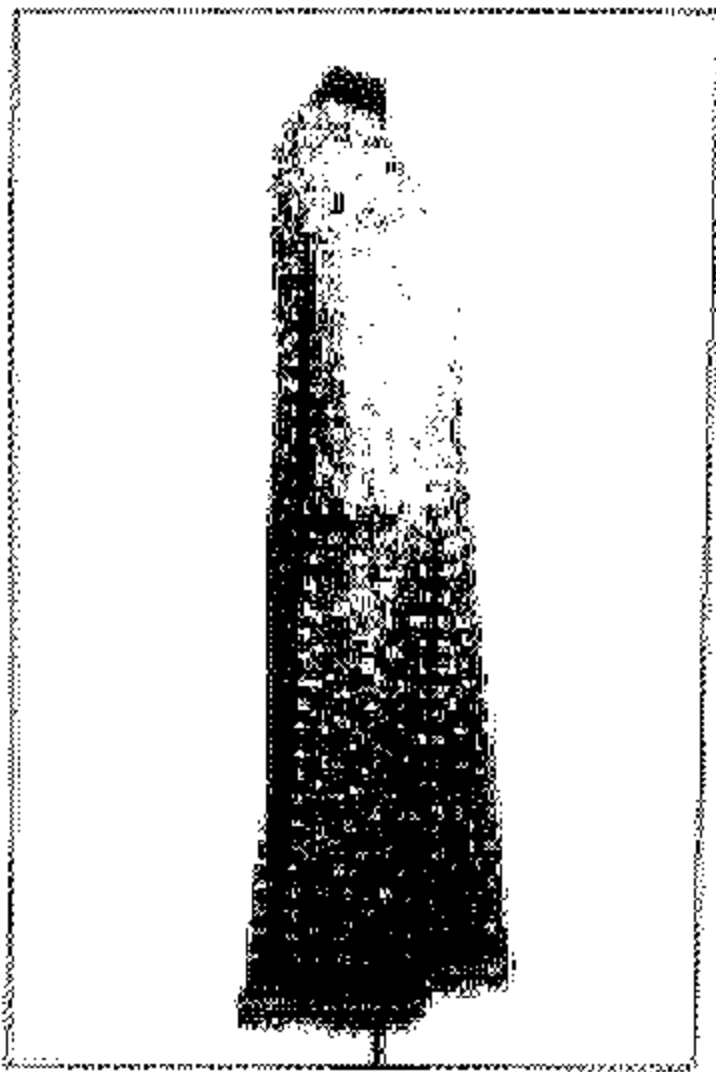
بصاف التطريز : - ترتيب شفاف

١/٢ دوائر بلاستيك أبيض وشفاف وصنف مط

ولاصع صغير وكبير مقاس ١٦ ، ٢٠

لواصع أبيض مقاس ٩

كريميتال شفافة مقاس ٨



المقاس :

- دوران الصدر : ٩٦ سم

- دوران الوسط : ٩٢ سم

- دوران الخياط : ١٠٨ سم

- دوران الكم : ٢٩ سم

- طول الكم : ٥٠ سم

- إصباح الكم من الأسفل : ٤٨ سم

- طول الفستان : ١٣٠ سم

- إصباح الفستان من الأسفل : ١٢٢ سم

إسلوب التنفيذ : تم حياكة الفستان على الماكينة مثبتة بها البطانة ثم

تشطيب الخياطات يدويا - وفتح الفستان من ١/٢ الخلف بموسفة

رماندي ٥ سم ، وتم التطريز بعد تركيب البطانة ، وتم تقوية الفستان

في النصف الأمامي بالفلانين - وبطانة الأكمام من الشيفون الطبيعي

وقنحة الرقبة تقامس بمه من الشيفون

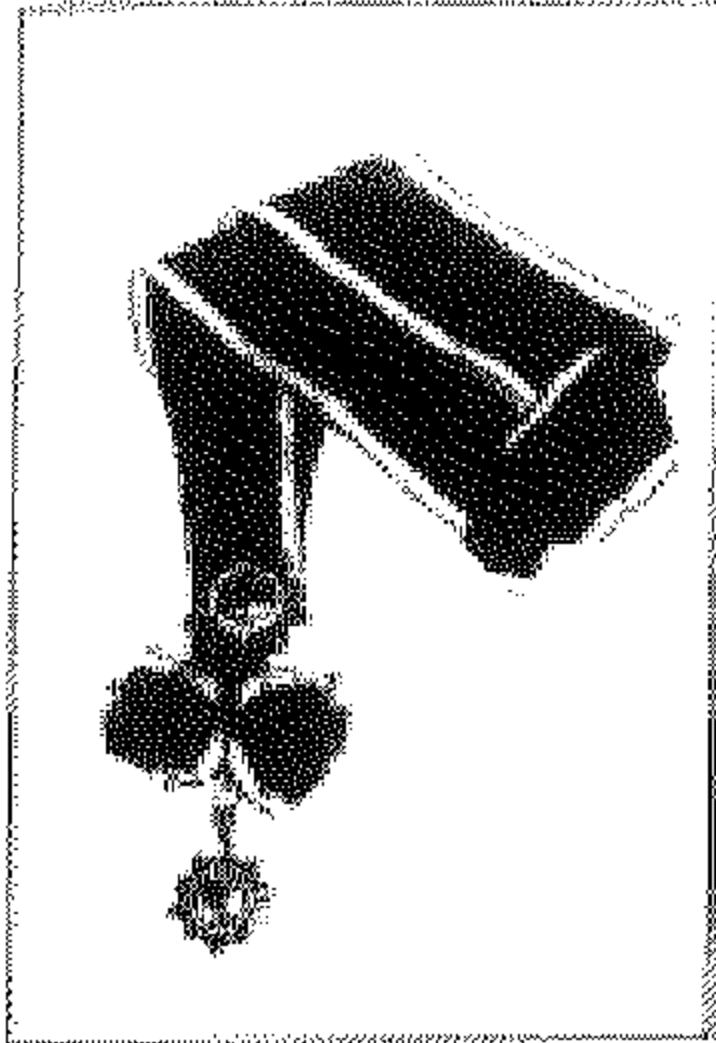




متحف أم كلثوم

ناسها

استشارة توصيف متحفية رقم (٣)



العروض : وسام قلادة الإستحقاق ( سحر ) .

الطلاء : فضة و نحاس عاكس مينا برونزا على أرضية مينا زرقاء - مطلية بالذهب - فمائل ساتن برقائق حادق معراج اللون : ذهبي ونحاسي مؤشدة ( فضي ) التوسيف :

على رموز عسكرية مثبت في شريط ساتن برقائق حادق معراج .

تحتوي نجمة من كل واحدة من ١٠ فروع وريقات .

كل لونه مكونة من ١ وريقات ويحاكيها مينا حمران - مينا

بيضاء - مينا زرقاء منها ٥ وريقات باللون مينا حمران -

و ٥ وريقات معدنية لونها مؤشدة .

وفي الوسط دائرة قطرها ٥ سم عبارة عن ٤ دوائر يتوسطها

كلمة الإستحقاق ١,٧ سم على أرضية مينا زرقاء يتوسطها

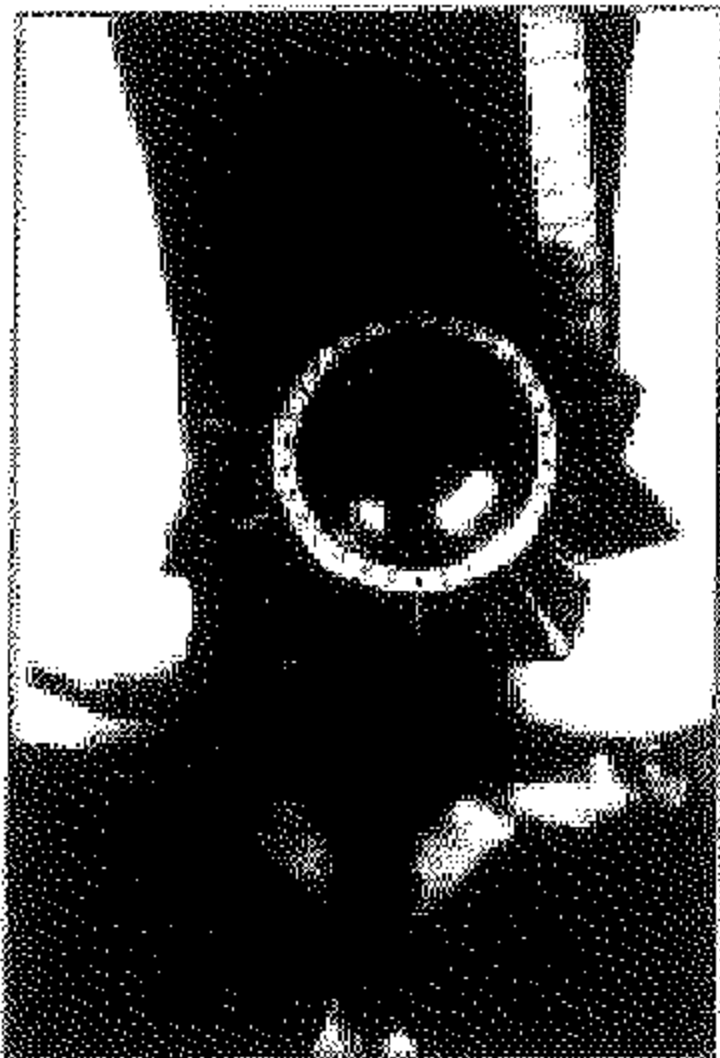
دائرة ١,٧ سم مطلية بالذهب ، تم دائرة ثالثة مينا زرقاء ٣,٥ سم

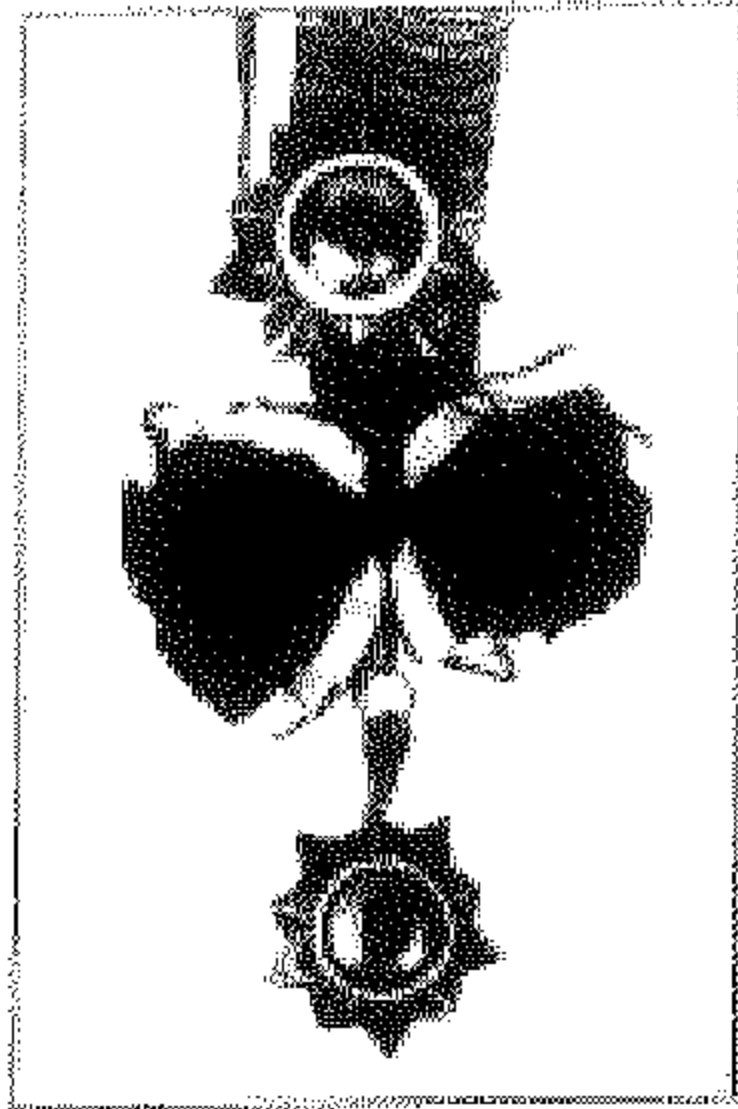
يتوسطها ملاء ذهبي ٤ سم .

والشكل دائري (مخمس) يتصل القلادة الأخيرة مع العلوية بشكل

مكون من ثلاث أضلاع أرضية مينا زرقاء يعطو التسر قطر حوالي

التقديم .





وزن القلادة الصغيرة ٢٩,٨٠ جرام فضة جوارى ٨٠٠

وزن القلادة الكبيرة ١٣٧,٥٠ جرام نحاس السمللي فضة

بسم المصنوع : توفيق عثمانى .

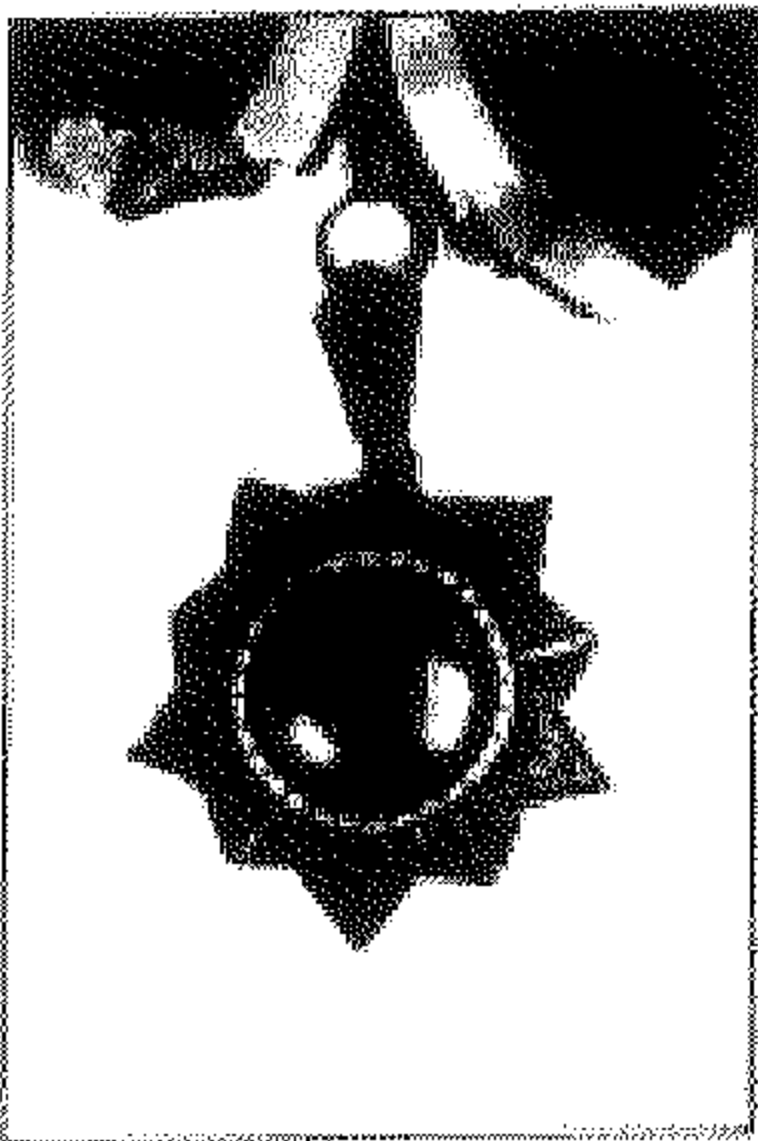
المقاس : قطعة رقم (١) شكل نجومى قطر ٩ سم .

مكان العفظ : متحف أم كلثوم القاهرة .

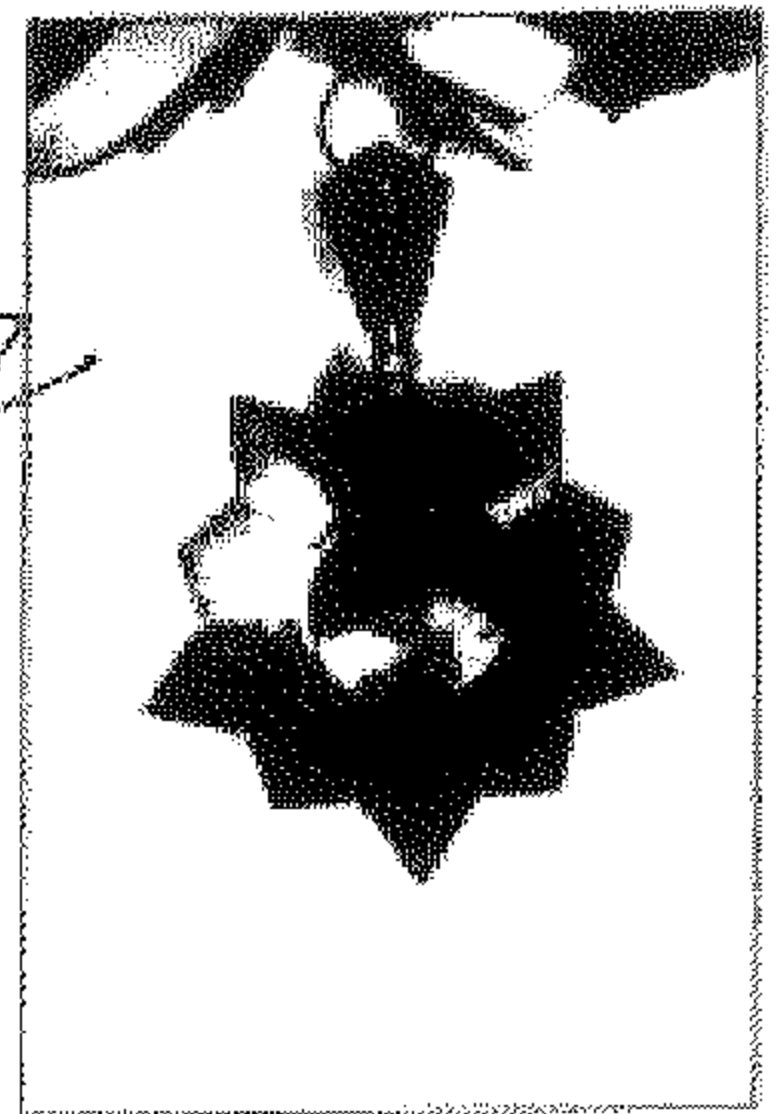
رقم كود القطعة : (٦)

القاعة الرئيسية فترينة رقم : (٣)

التقييم المالى : .....  
 "أكثر مما كانه" راسيون ألف نمر رونقك لى  
 ١٠٠٠ - ٣/٣٠٠٠ - ٣٠٠٠٠



أبو محمد  
 محمد بن محمد  
 محمد بن محمد  
 محمد بن محمد  
 محمد بن محمد



متحف أم كلثوم

تاسعاً

استعارة توصيف متحفية رقم (٤)

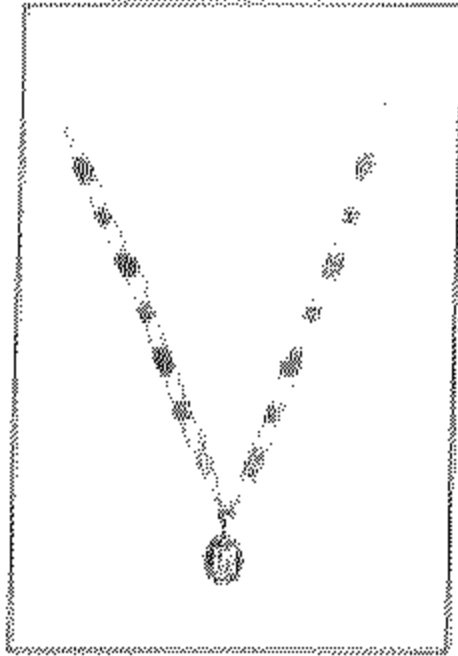
الموضوع : قلادة النيل (نصر)

تاريخ الأنتاج : ١٩٥٣/٦/١٨

الطامة : ذهب صلب ١٨ والتقل لحاس .

اللون : ذهبية اللون

التوصيف : قلادة ذهبية تم إهدائها للراشدة أم كلثوم وهي من أرفع القلائد التي تهدى إلى السبعين المصريين ، ومكونة من سلسلة مزدوجة مقرغ سداسي مقرغ وفي نهايتها دلاية مشغولة بخصاوي بها نسر النصر في المنتصف .



والسغة على كل قطعة من الجانبين - والزخرفة على شكل إسلاحي .

خاتم الجمهورية ١٩٥٣/٦/١٨ تقني الدلاية بدائرة قطر ١.١ سم

وبها كلمة الجمهورية بتاريخ ١٩٥٣/٦/١٨ والدلاية تحلو الشكل ٢ سم

المطلي : طول السلسلة : ٤٠.٢ سم ، عرض السلسلة ١.٠٣ سم ،

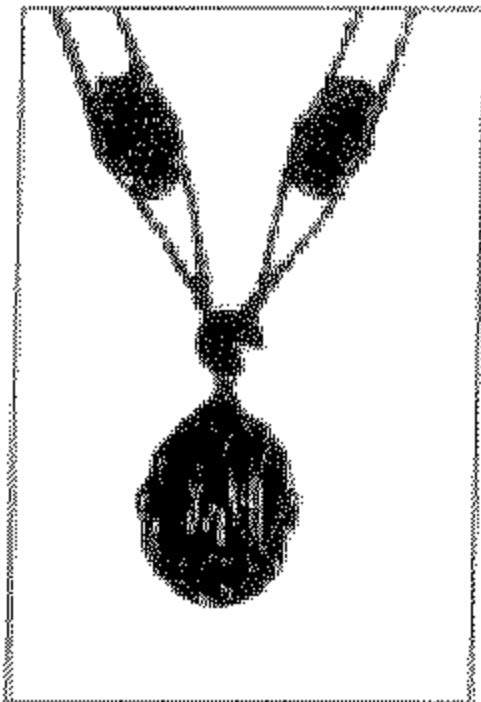
طول الدلاية : ٤ سم ، عرض الدلاية : ٣.٦ سم .

الزليفت ( الدلاية ) : ٢ سم .

الوزن : ٨٠ جرام .

إسلوب التصفيق : صناعة يدوي وأحلام .

محافظة : في السلسلة كسر في البيضاء من الأول والأخير من السلسلة .



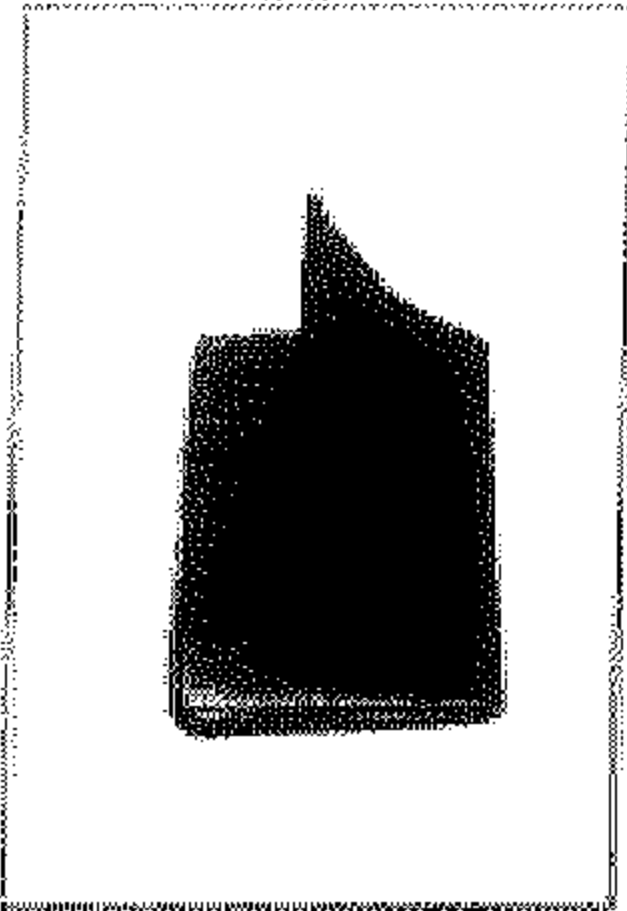




مَدِينَة أَمّ كَلْبُوج

تاسعا

إستثمارية ترو صيف متعلقية رقم (٦)



الموديل : نموذج مستغنية كالتالي : ١٠

المرحلة التفرعية : تشمل تاريخ ١٩٢٨/٣/١٩

التعليق : ورق - كرتون

اللون : غلاف أسود كرتون

التوصيف : تم تارة مستغنية كالتالي : ١٠

الأولى تحت عنوان ( ليو لادينة ) وتحتل اسم أم كالبوج .

عدد المستغيات ١٩ صفحة .

ملحوظة : صفحة رقم ٢٠ غير موجودة .

كذلك رقم ٦٢ مرفقة .

والصفحة رقم ٦١ تشمل تاريخ ١٩٢٨/٣/١٩

التعليق :

طول : ١٧ سم

عرض : ١٥ سم

مكان الحفظ : مدينة أم كالبوج القاهرة .

رقم كود القطعة : (٢)

اللائحة الرئيسية القانونية رقم : (٤)

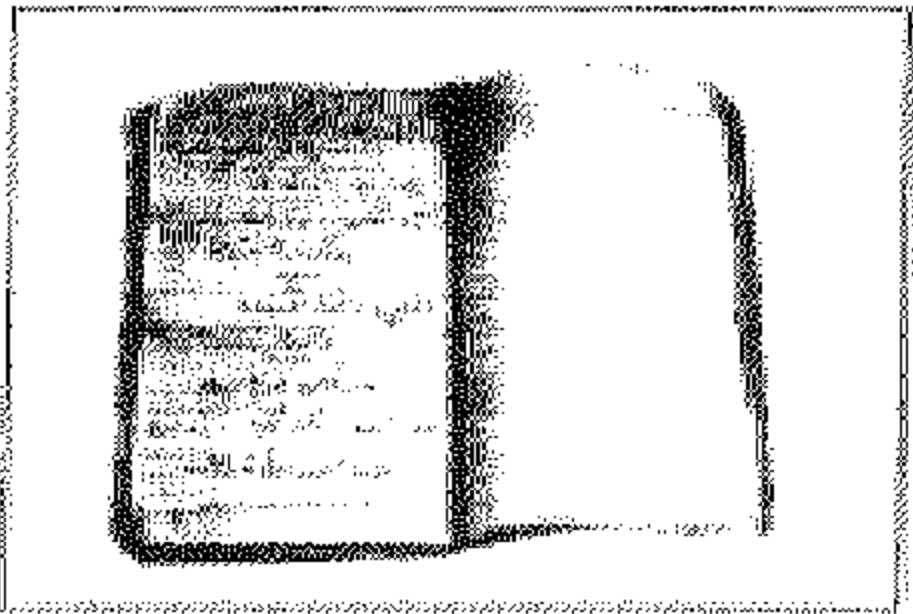
التقديم العالي : ...

عشر وثم ألف ليرة فقط لـ ...

تاريخياً

١٥٠٠

Handwritten signatures and stamps, including a circular stamp and several lines of cursive text.



متحف أم كلثوم

تاسعا

(استمارة توصيف متحفية رقم (٧))

الموضوع : جواز سفر تجلوماسي رقم ( ١٥٣٤ ) .

تاريخ الإنتاج : سائر التاريخ ، ١٩٧١/١١/١٠ .

الخامة : ورق - كرتون .

اللون : الخلف أخضر - كتابة ذهبي

التوصيف : جواز سفر الجمهورية العربية المتحدة

سائر عن وزارة الخارجية .

عدد الصفحات ١٨ صفحة .

يحمل بصورة التبر .

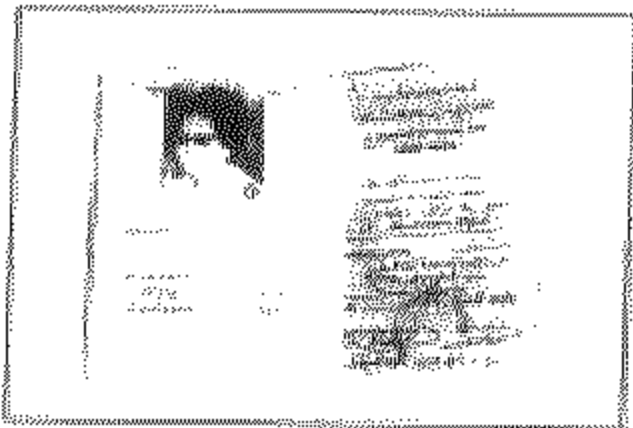
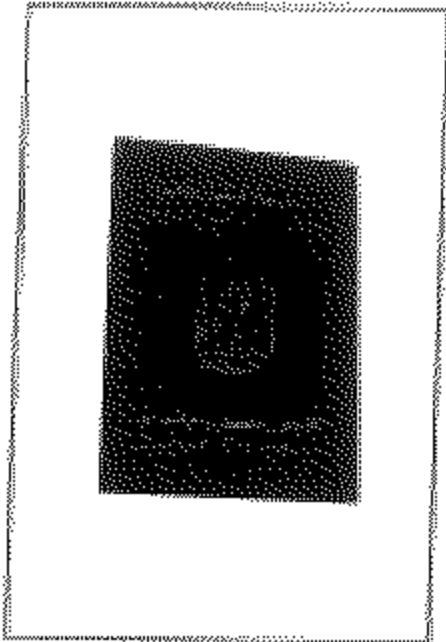
جواز السفر مزودا بصورة لأمر كلثوم ( أبيض - سود ) .

أبعاد الصورة طول : ٥,٣ سم « عرض : ٤,٢ سم .

المقاس :

طول : جواز السفر ١٣,٥ سم .

عرض : جواز السفر ٩,٥ سم .







متصفف أم كلثوم

تأسسا

استثماراً تم تصيف متحفية رقم (٨)

الموضوع : متففة بنصف اليد

القاعة : ورق - شرفون

التوزع : جهاز زياتي ومن الداخل ورق أبيض بخط أسود من الطير

التوصيف : متففة بخط يد أم كلثوم ، وبلا حفظ تدوين

عدد من الكلمات الفرعية ومكتوب فيها

{ بدأت - أكلت - سموت - نظيت - نعت - فوجت }

وقادها تربية باللغة الفرنسية بخط يد أم كلثوم .

عدد الكلمات ٢٨ صفحة .

معلومات : صفحة رقم ١٦ غير موجودة .

المقاس :

طول : ١٠,٢ سم

سك : ٨ سم

عرض : ٩,٢ سم

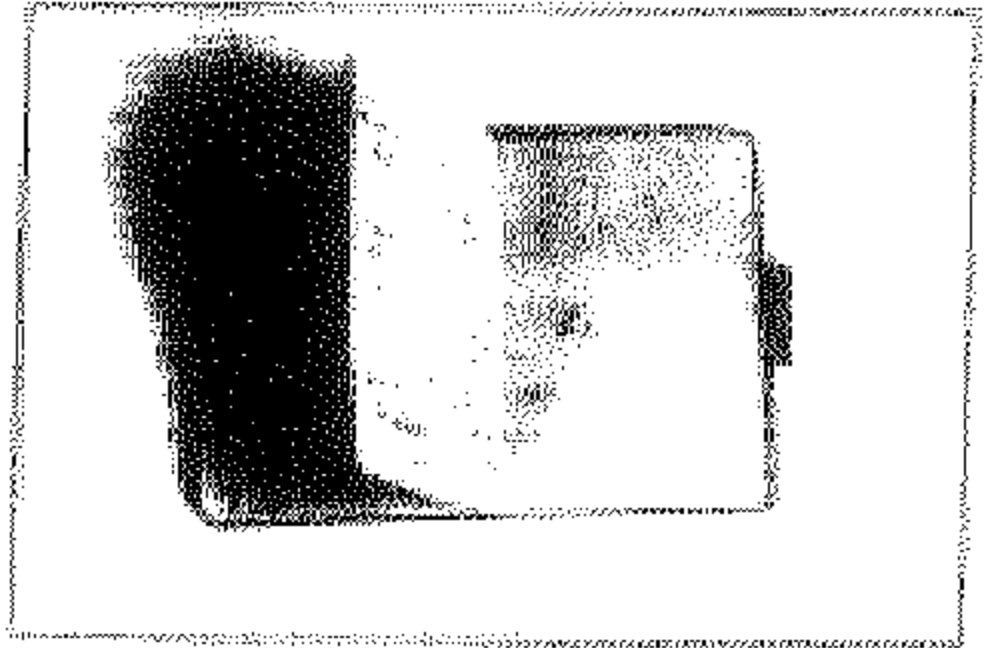
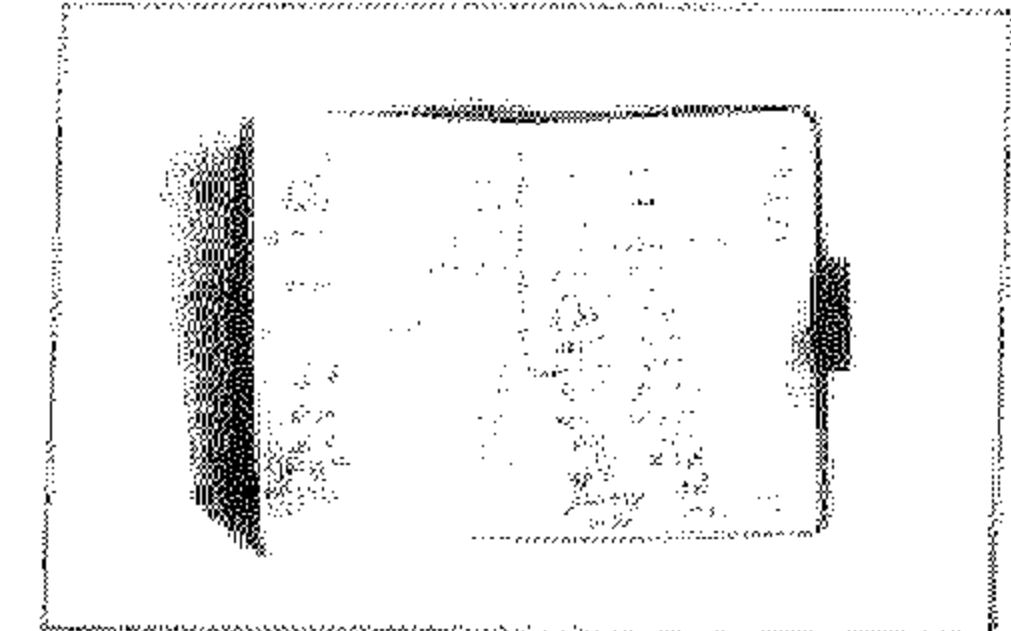
مكان الحفظ : متففة أم كلثوم القاهرة

رقم تود للقطعة : (١٠)

القاعة الرئيسية فكتريته رقم : (٤)

التقييم المالي : ...

عشرة آلاف يورو فقط ...

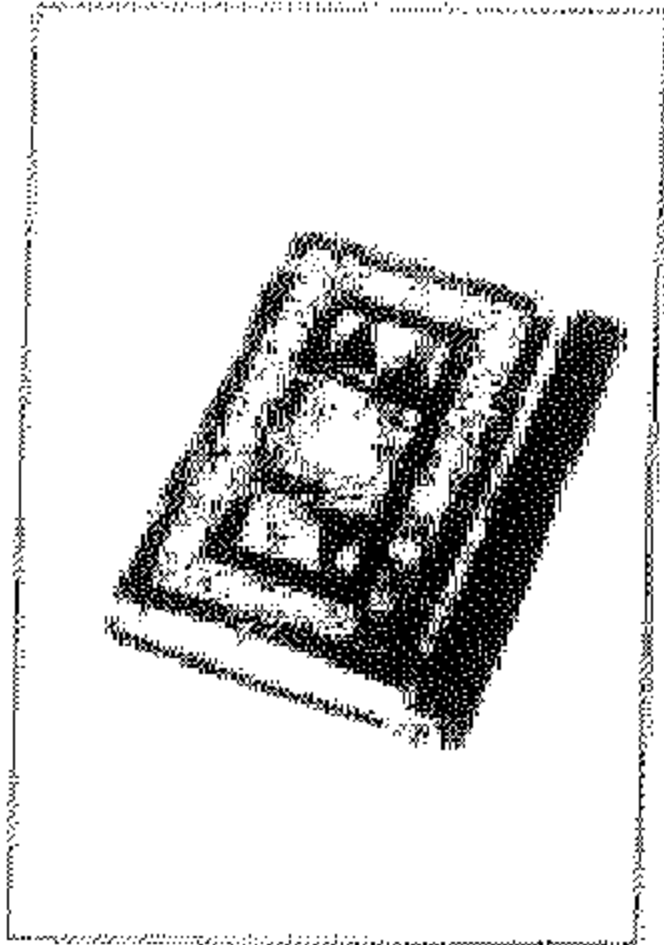


Handwritten signatures and stamps at the bottom of the page, including a circular stamp and several lines of cursive text.

متحف لم كتشوم

تاسعا

استمارة توصيف متحفية رقم (٩)



الموضوع : مستمارة وصفية مطمخ بالمتحف

الطابع : هولند - مستمارة طبيعي ( مطمخ المتحف - هولند - ايرق )

التوصيف : المستمارة داخل مستطيل من المستطحة .

الطول المستطيل : ٤٠ سم العرض المستطيل : ٢٠ سم .

عرض المستمارة : ٩ سم .

عدد الفيريز :

الاول سلك ٤ سم .

الثاني سلك ٨ سم .

الثالث سلك ١٠ سم .

الرابع سلك ٧ سم .

يقوم داخل المستطيل مربع طول ٢٠ سم عرض ٢٠ سم به

زخرفة عبارة عن قبتان في الجهة اليمنى ( بداية المصنف ) وقبة

واحدة (في خلف المصنف) .

أسفل المربع وأضلاع مستطيلات وانصاف مستطيلات في نهاية المستطيل

الأسفل والأعلى .

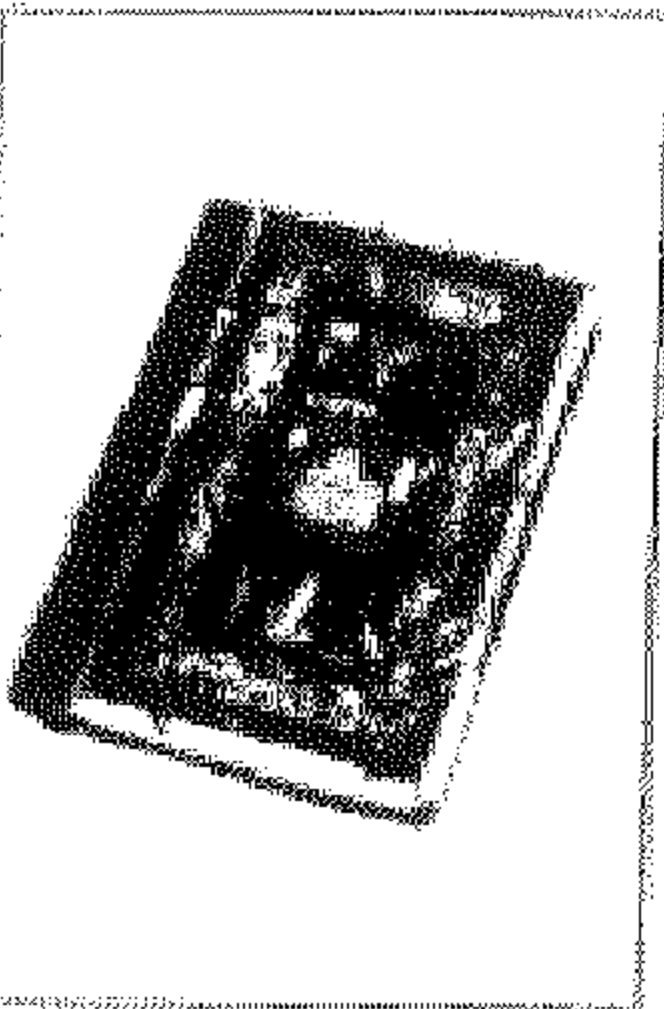
المستطيل مطمخ بـ زخرفة كورنيش يقرب عليه الطابع التركي الأوروي .

المقاس :

طول : ٤٠ سم .

عرض : ٢٠ سم .

صافي : ١٠ سم .



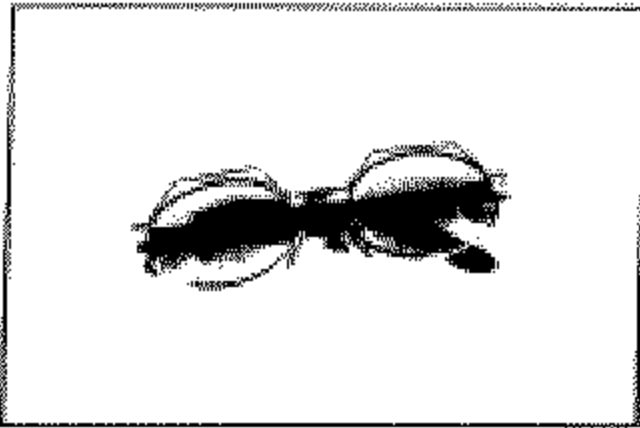


متحف أم كلثوم

تاسعا

إستمارة توصيف متحفية رقم (١٠)

الموضوع : نظارة كريستيان ديور . CHRISTIAN DIOR



بلد الصنع : النمسا .

الخامة : عدسات زجاج . وإطار بلاستيك غير ٦٨٤

مختوم بعلامة ديور .

إطار العدسات serial number

يحمل رقم ١٣٥ - ١/٤ . ٥

اللون : أسود

التوصيف : عدسات بيضاوية يغطيها إطار علوي

مكون من ثلاث أضلاع يفصل ما بين العدسات من

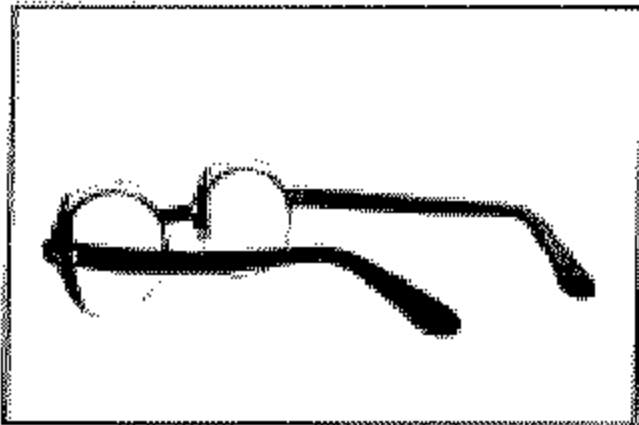
الوسط مستطيل طوله ٢,٤ سم

والأطراف ٦ سم .

ذراع النظارة ١٣,٥ سم وممتوج من ظهر السلخانة

ويوجد كود من يمين النظارة ٥٤٠ - ٨٨٠ وفي

متمسك الأذن منون عليها رقم M102xefw18

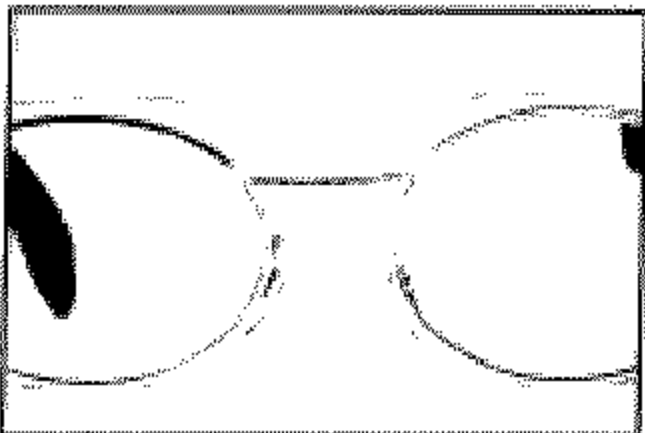


المقاس :

طول : النظارة ١٤ سم

عرض : الزجاج ٤,٤ سم

الوزن : ٥٧ جرام .



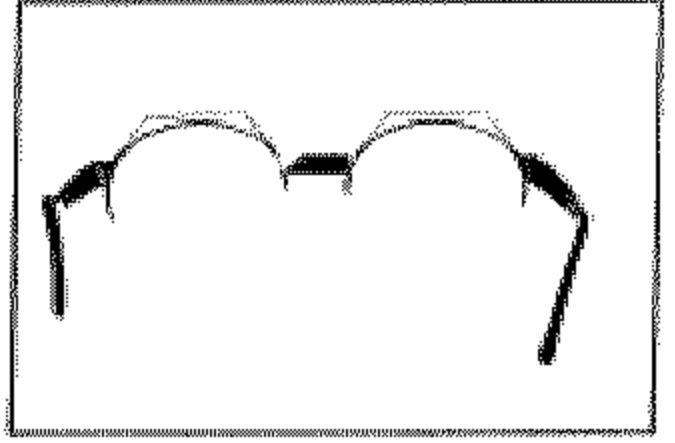
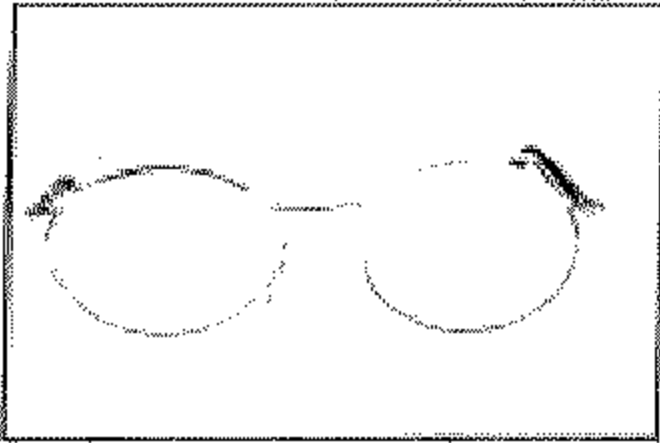
مكان الحفظ : مستند رقم ١٤٥٠٠ القاهرة

رقم نموذج القطعة : (١٥)

القاعة الرئيسية قاترينة رقم : (٤)

التقييم المالي : ... ٢٥٠٠٠ ألف يورو  
ملاحظات بخصوصية الفاتورة يورو ختمت بالشمع كقرينة

١٥٠٠ - ١٥٠٠

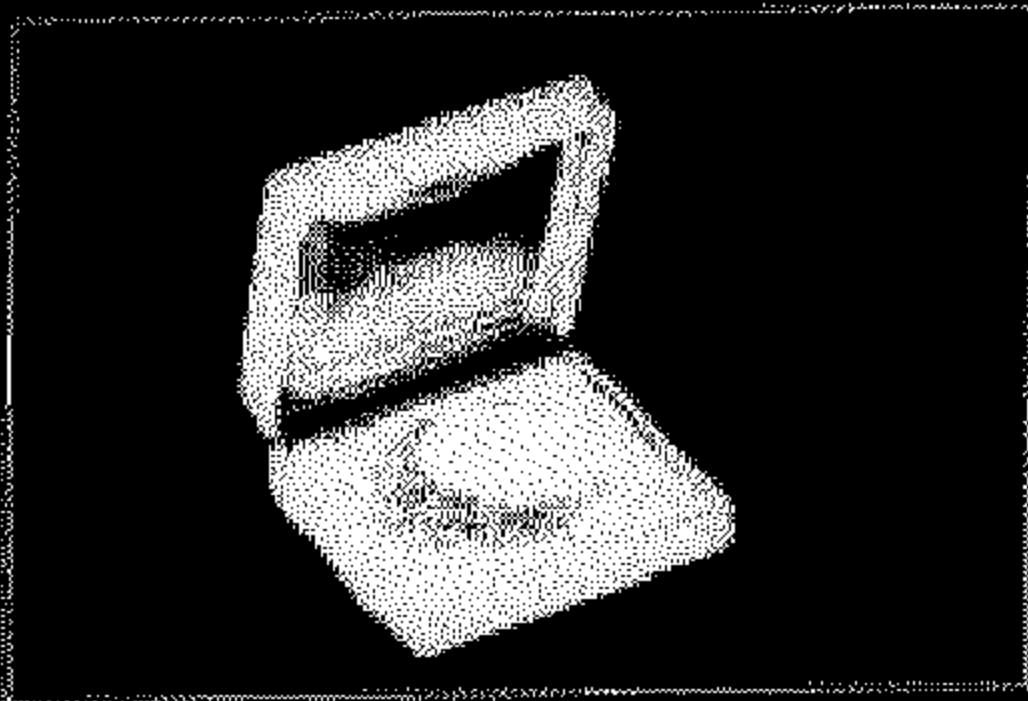


مستند رقم ١٤٥٠٠  
د. محمد لبيب  
مستند رقم ١٤٥٠٠  
١٥٠٠ - ١٥٠٠

متحف أم كلثوم

تاسعا

استمارة توصيف متحفية رقم (٦١)



المصنوع : هلال مرصع بالماس

القطعة : بلاتين - ماس

اللون : رمادي (الفضي) درجة لمباتين

الزخرفة : عدد ٤ صفوف منتظمة عند الأضلاع

٣٥٦ حجر والقل ترصية

القياس : الشكل دائري (هلال)

طول : محيط الدائرة (الوتران) ١,٨ سم

عرض : ٧ سم بالكتلون (الديوس)

عرض من الديوس للمتراف : ٢ سم

عمق : ٤ سم (الطلي)

الوزن : ٣٤,٥٠ جم

التوصيف : بروش على هيئة هلال مصنوع من

البلاتين عيار ٩٠٥ مصنع بأعلى جودة وبحالة

ممتازة

نوع الماس : (مفس كراتون) مختلفة الأوزان والألوان

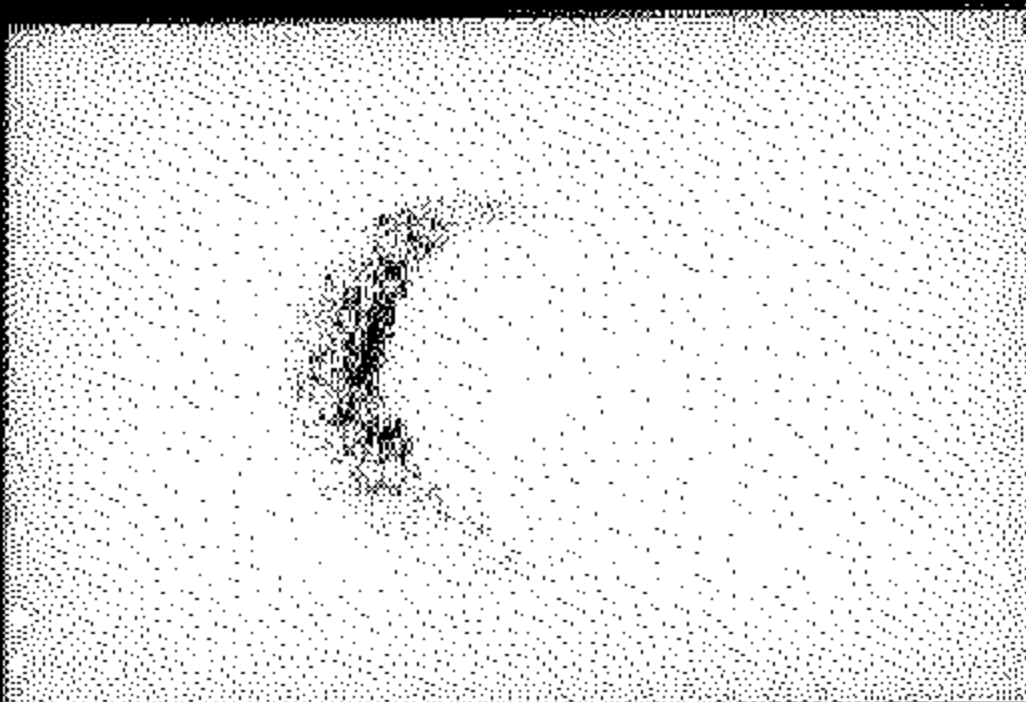
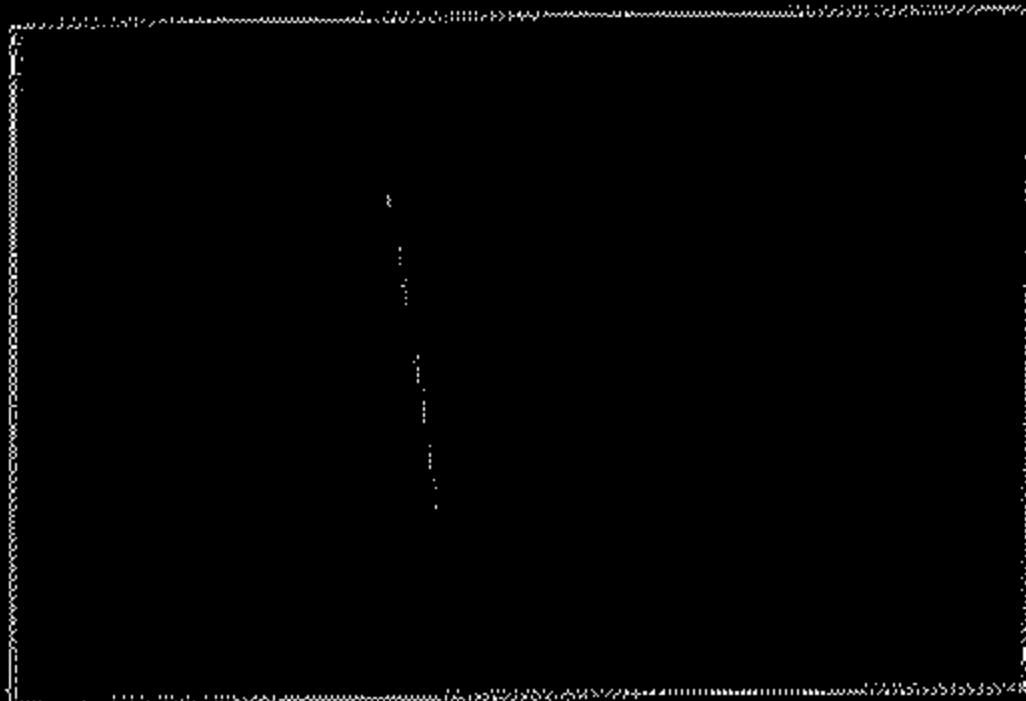
(أبيض مقترح الأوزان)

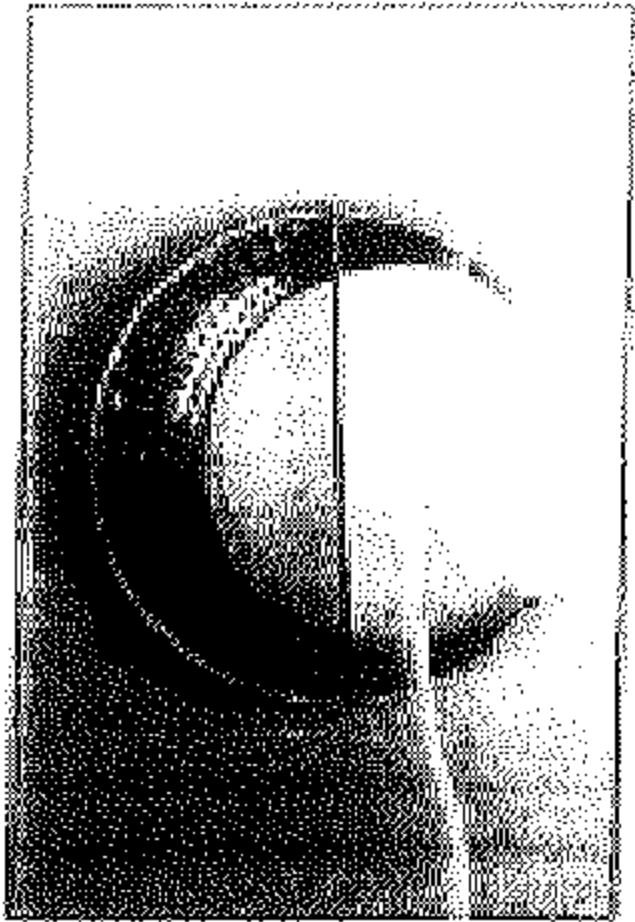
يلاحظ شطب أسفل كل حاسة تكديدا على رقم الصناعة

ارتفاع : ٦,٥ سم

عمق : ٧ سم

عرض : ٧ سم





مكان الحفظ : صندوق أم كلثوم القاهرة

رقم كود القطعة : (٣)

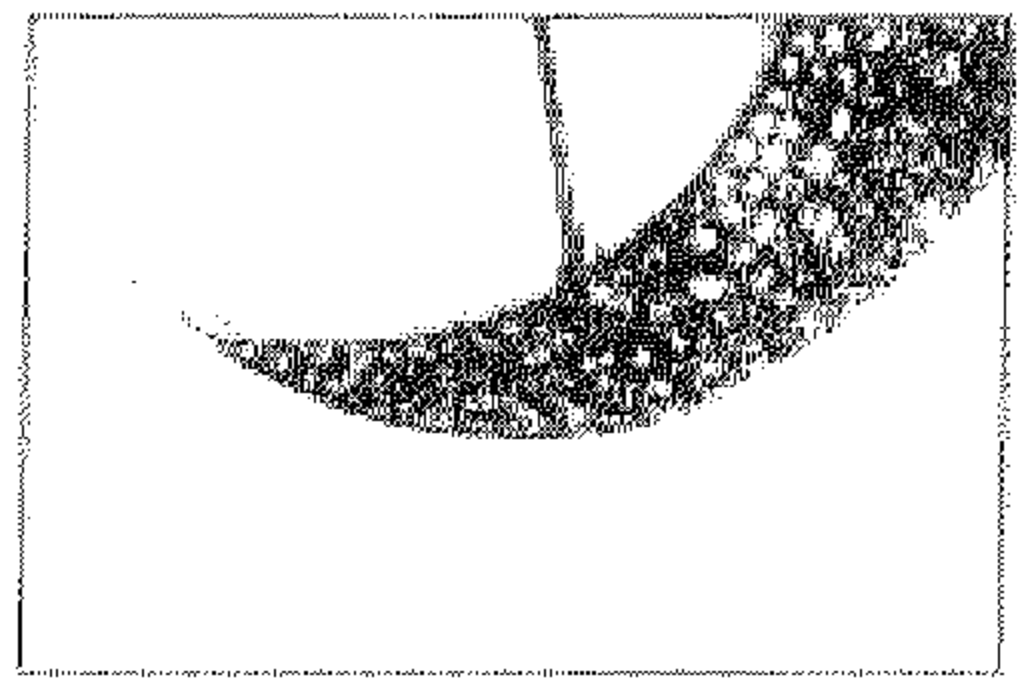
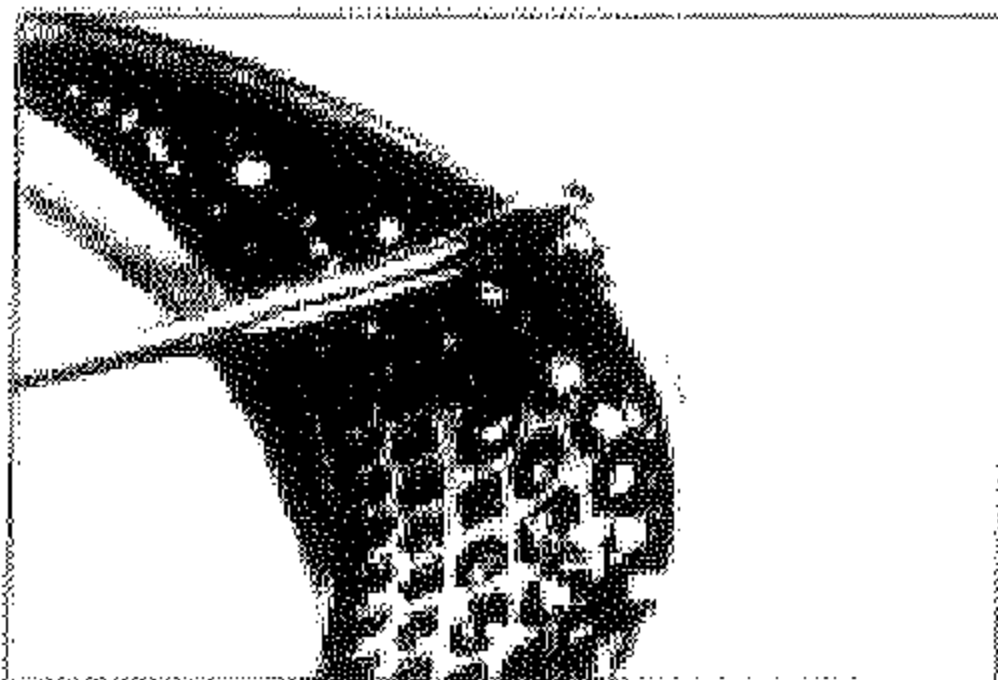
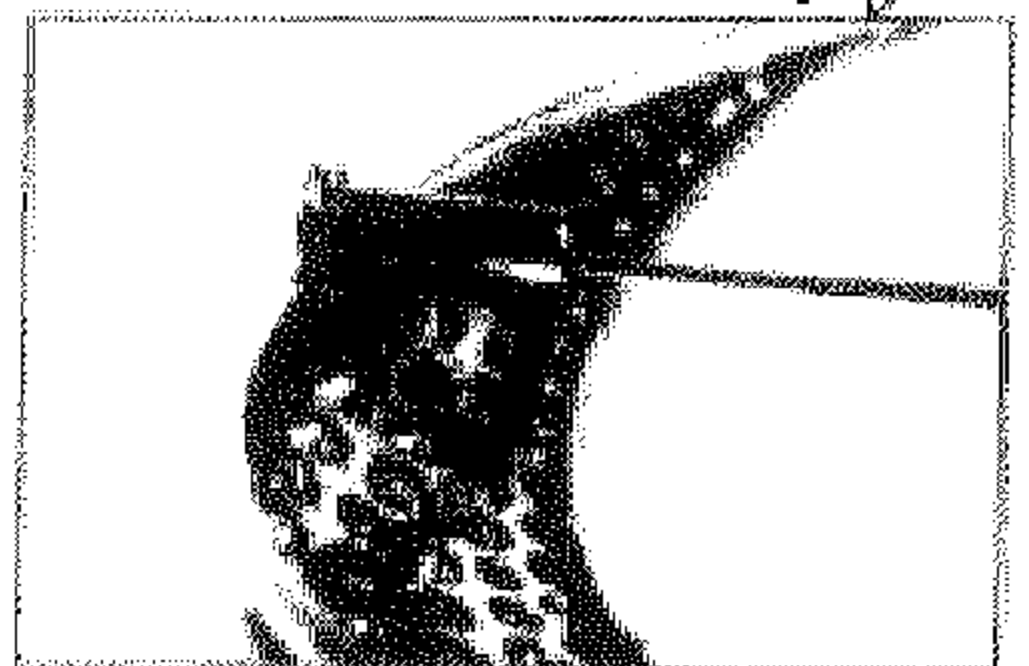
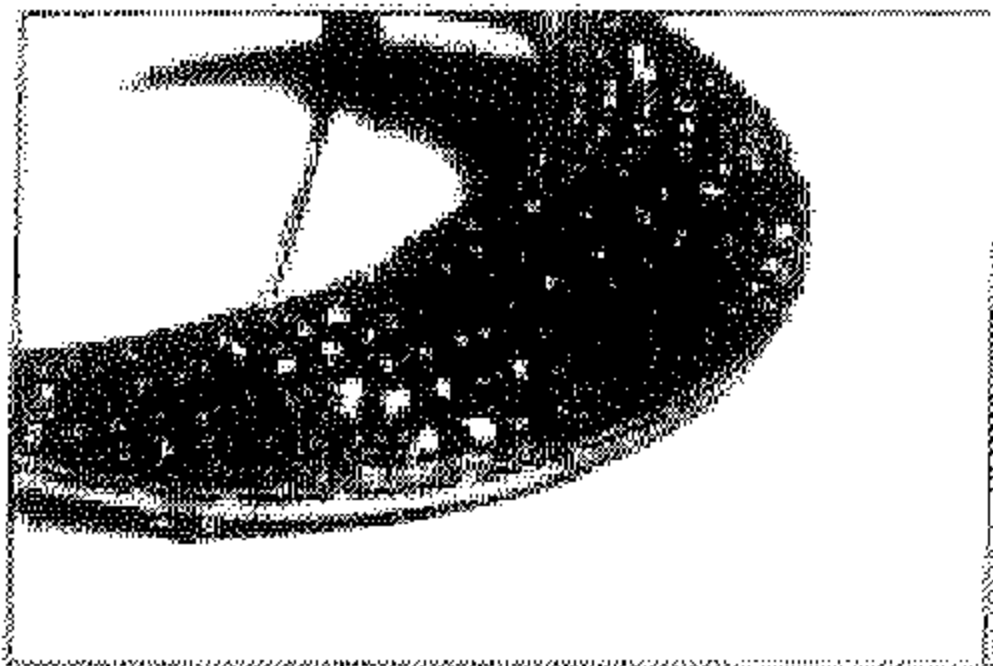
القاعة الرئيسية للتحريات رقم : (٥)

التقرير المالي : ...  
 « أمانة المورثات »  
 دكتور ...

...  
 ...

...  
 ...

...  
 ...

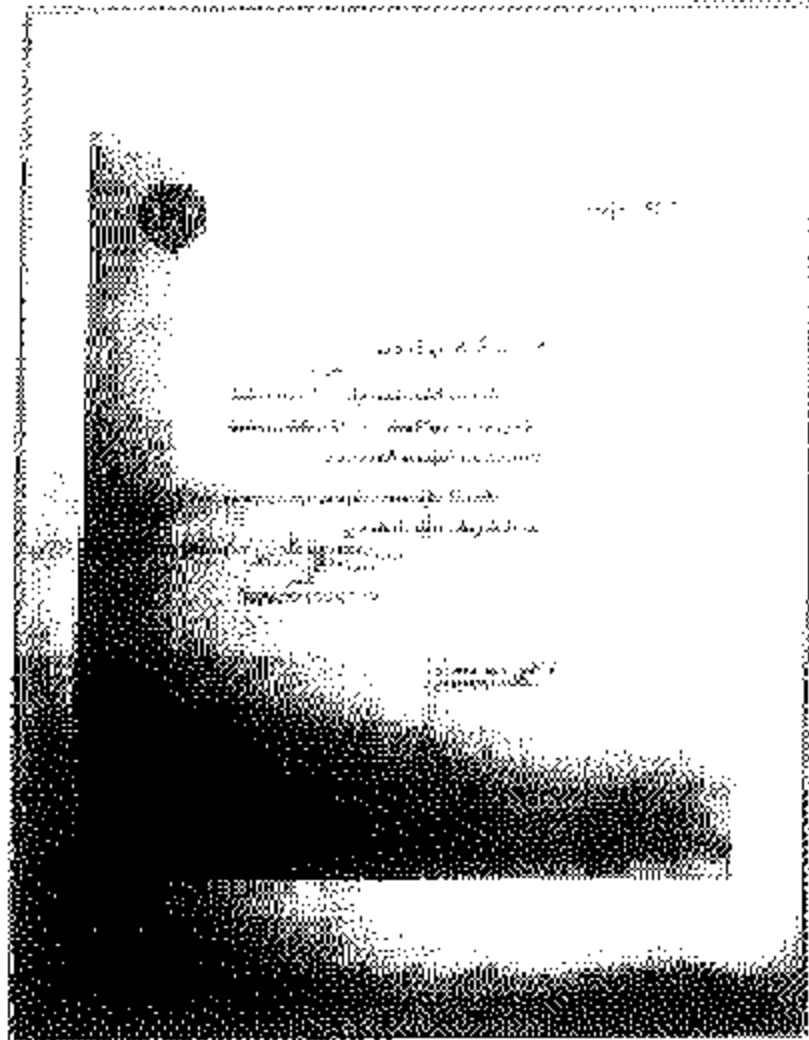


متحف أم كلثوم

تأسس

استمارة توصيف متحفية " مخطوطات " رقم (١٦)

الموضوع : خطاب من جمال عبد الناصر (رئيس الوزراء) ١٩٥٥



التوصيف : خطاب جمال عبد الناصر بوصفه رئيس وزراء مصر في هذه الفترة بمناسبة تبرع أم كلثوم بمبلغ ١٠٠٠٠ جنيه لتطعيم الجيش المصري آنذاك مكون من ١٠ أسطول أسطر الأول مكتوب (رئيس مجلس الوزراء) على اليمين وعلى يسار التسمار رئاسة الوزراء آنذاك السطر رقم ٨ إسمه جمال عبد الناصر . السطر رقم ١٠ مكون به التاريخ ١٠ / ١٠ / ١٩٥٥ .

المجلس :

الطول : ٢٥ سم .

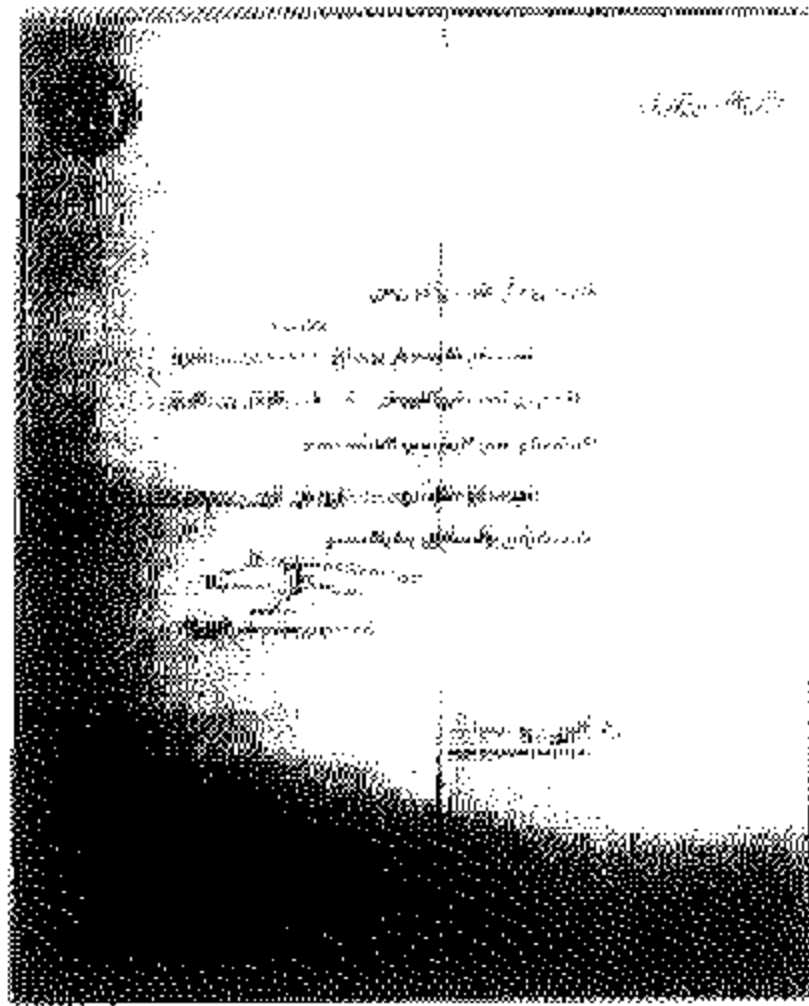
العرض : ٢١,٥ سم .

مكان الحفظ : متحف أم كلثوم القاهرة .

رقم بود القطعة : ( ٨ )

القاعدة الرئيسية فائدية رقم : (٥)

التبرع المالي : .....  
 " ثلثون ألف جنيه فقط للجهز"  
 كترجيباً



Handwritten signatures and stamps, including a circular stamp at the top right and several lines of cursive script below it.



متحف أم كلثوم

تاسعا

استمارة توصيف متحفية "مخطوطات" رقم (١٣)

الموضوع : برقية وخطام الملك فاروق

التحفة : ١٤٤٩

الموصف : تتكون من برقية مرادمية وخطام عشرين خطاً وبارز الهلال رقم ٣٠ شعور ثلاثة مثاقية ومكتوب عليها العبارة المصرية : "وعدده المخطوطات" ١٤٤٩ مخطوطات

المقاس :

الطول : ٣٥,٢٢ سم .

العرض : ٢٢ سم .

مكتوبة : تم اهداء هذا التوثيق من قبل اقامة النادي الاطلي

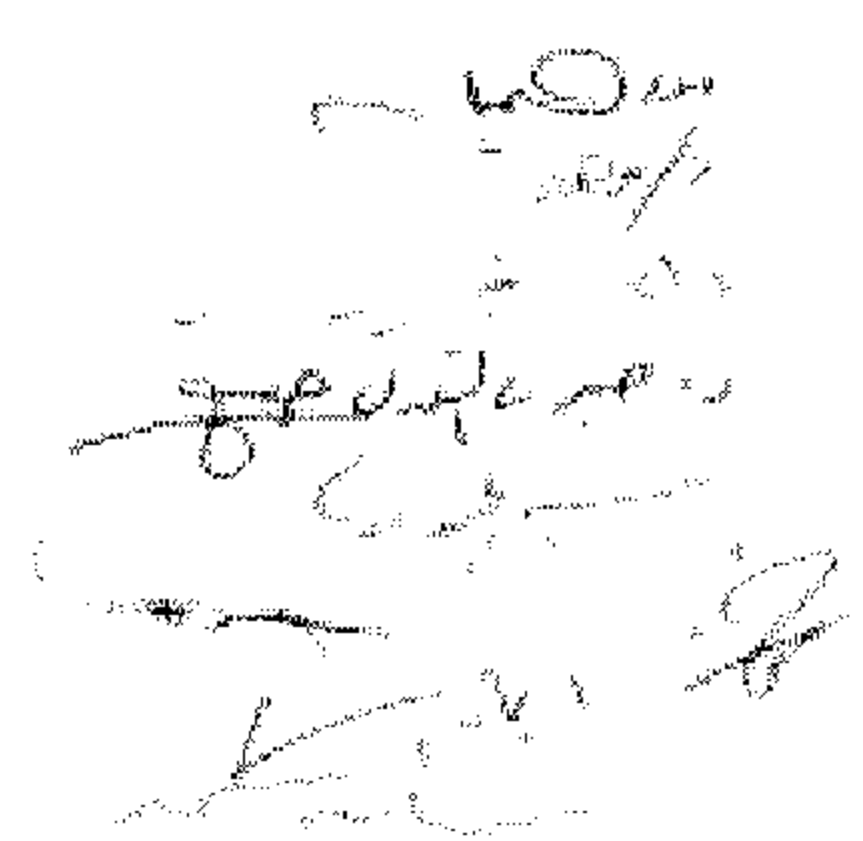
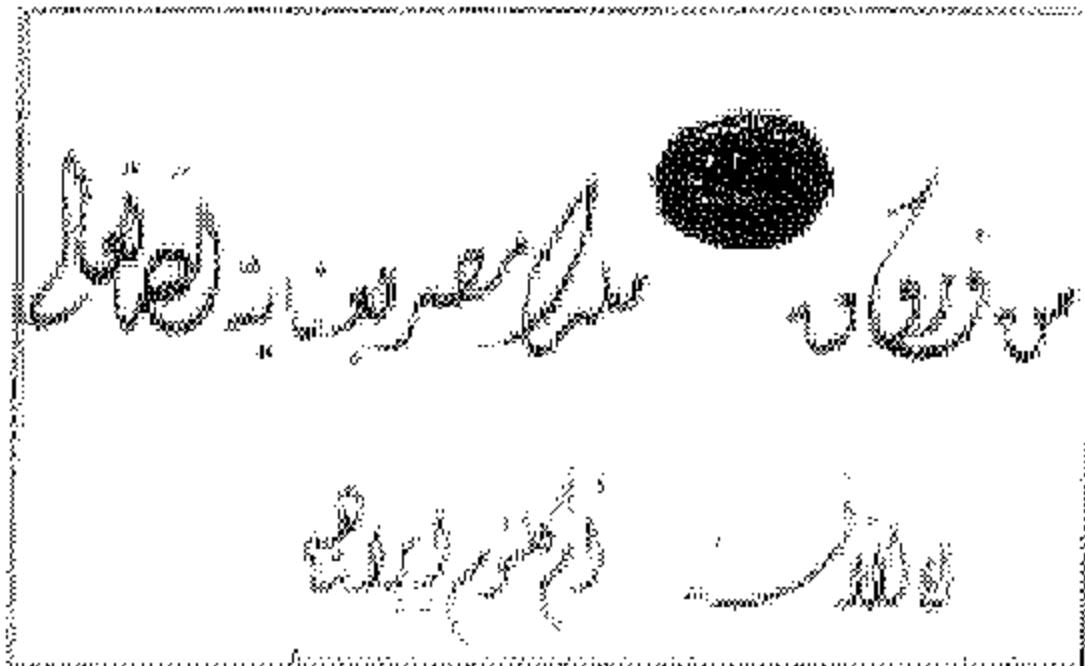
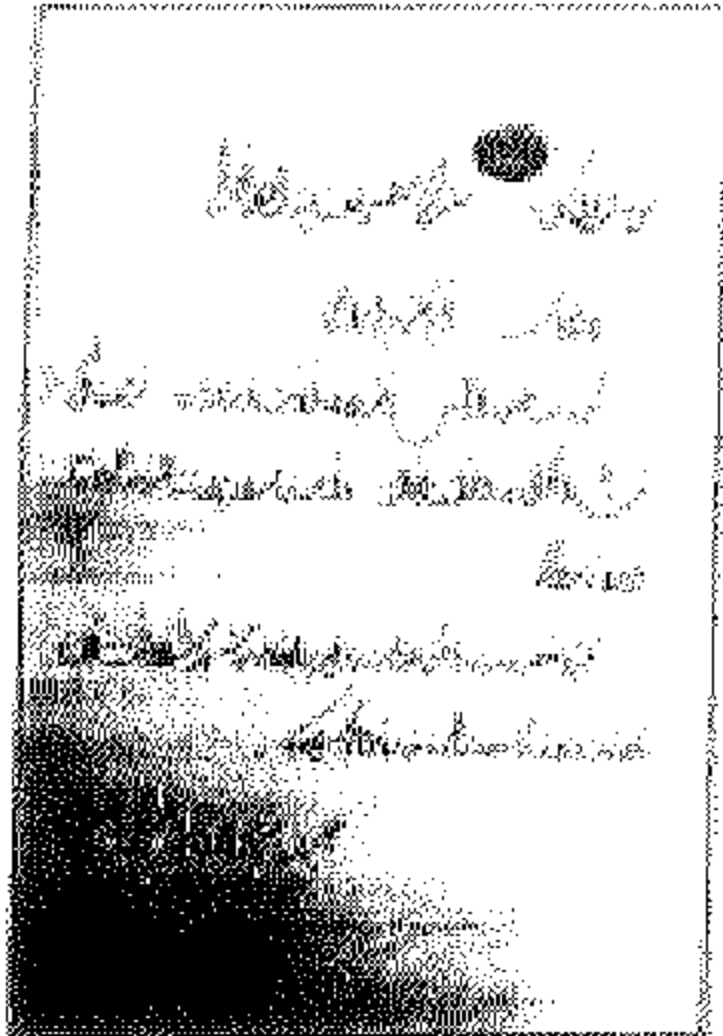
لمصالح الاذاعة المصرية بتاريخ ١٩٤٦ .

مكان التحفة : متحف أم كلثوم القاهرة

رقم كود التحفة : ( ١ )

القاعدة الرئيسية التاريخية رقم : ( ١ )

التقديم المعالي : ...  
 أريحانته ...



متحف أم كلثوم

شامسا

استمارة توصيف متحفية رقم ( ١٤ )

الموضوع : جهاز الميكروفون المستخدم في تسجيل وتثبيت الصوت

أم كلثوم من ممتلكات الأمانة المصرية

إنتاج : شركة RCA

اللون : رمادي - أسود

التوصيف : الجزء العلوي (الميكروفون) طول : ٢٥ سم

عبارة عن شكل متوازي الأضلاع مقسم إلى قسمين - الجزء العلوي (ميكروفون) والجزء السفلي (كاعدة) ومغطى بشبكة منسوجة للبرق والجزء السفلي في منتصف الميكروفون

ويوجد ٢ حوامل على يمين ويسار الميكروفون للتثبيت وينتهي بمسلك

لتثبيته ، وفي أسفل وسط القاعدة دائرة تحمل اسم الشركة المنتجة RCA

المقاس :

طول : ٢٥ سم

عرض : ١٧ سم

سمك : ٨ سم

مكان الحفظ : متحف أم كلثوم القاهرة

رقم كود القطعة : (١)

قاعدة الرئيسية فترية رقم : (٦)

التقييم المالي : ١.٥٠٠ ل.م.م. (بموجب تقرير خبراء)

مكتبة

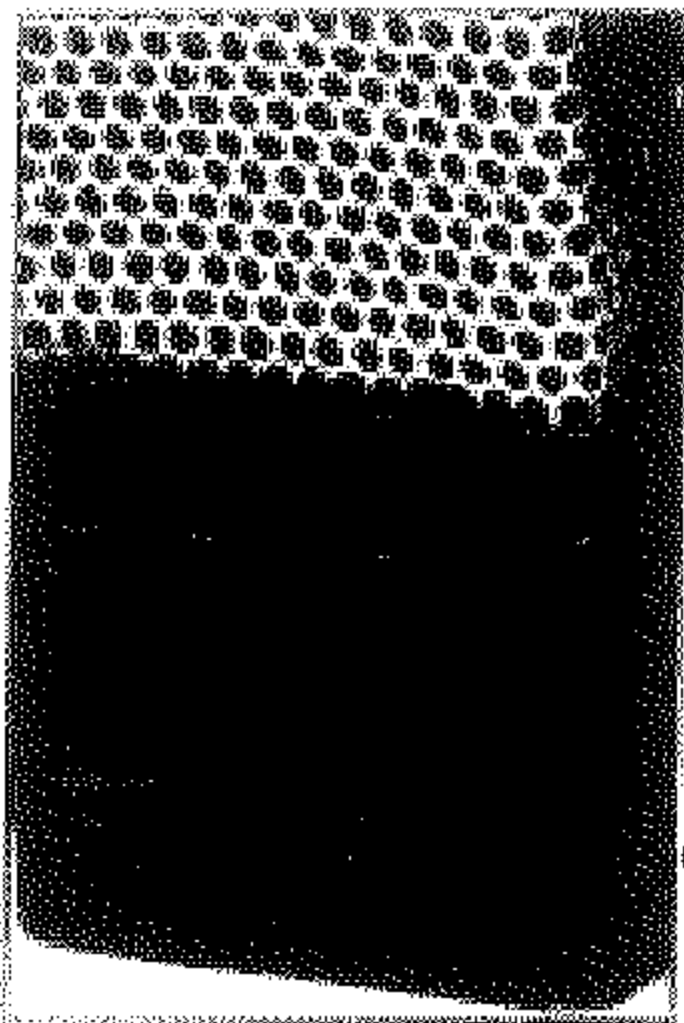
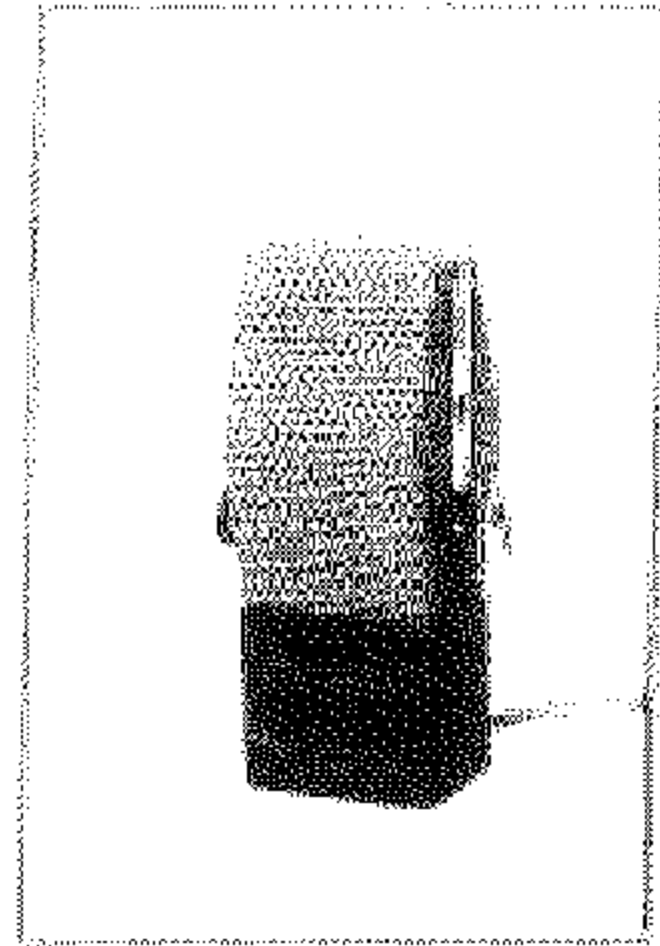
١٥٠٠

١٥٠٠

١٥٠٠

١٥٠٠

١٥٠٠

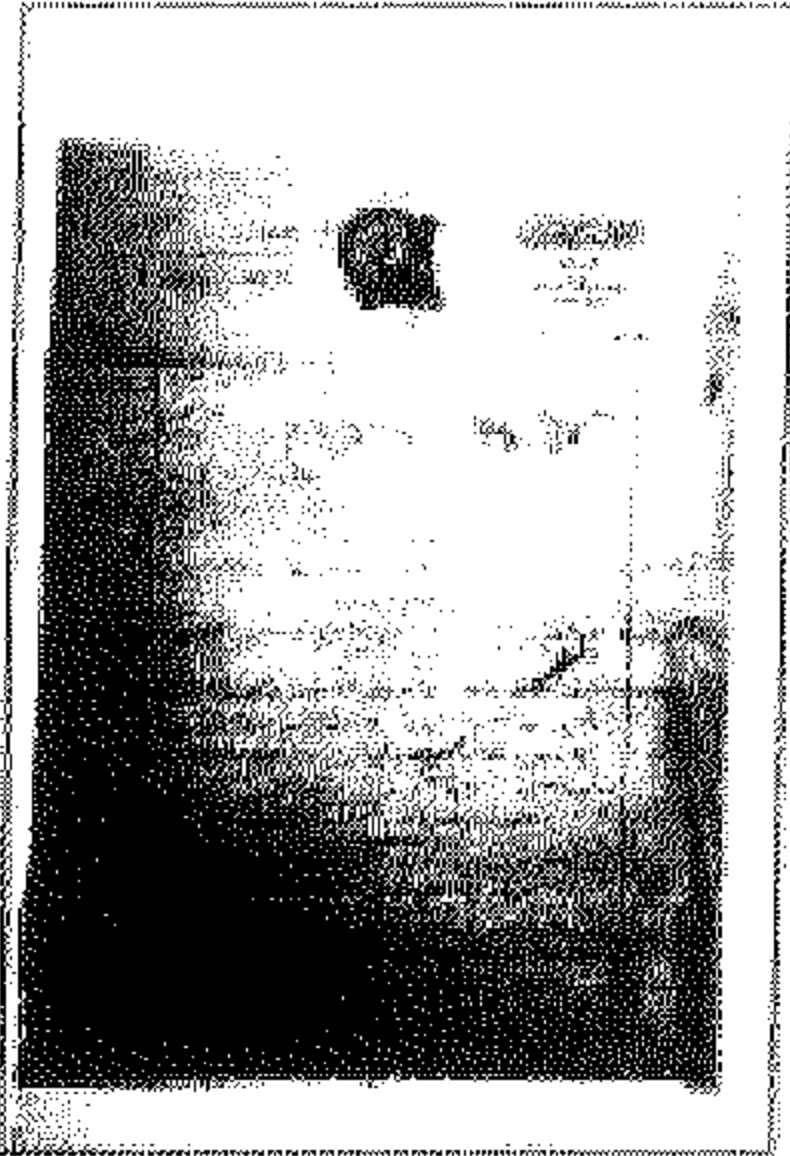


١٥٠٠

متحف أم كلثوم

تاسعا

استمارة توصيف متحفية " مخطوطات " رقم (١٦)



الموضوع : مخطوطة السيدة الحبيب كده

التوصيف : السيدة بخط يد محمود بيوم التونسي

المصيدة مكتوبة على ورقة بها شعار الإذاعة المصرية للقيم باللون الأزرق ويلاحظ في هذه المخطوطة بعض التعديلات التي أجريها بقلم الأحمر وتتكون من ورقة واحدة وسفحتان .

الصفحة الأولى : تحتوي على ٢٤ سطر وتنتهي بإحدى أسطر بيوم التونسي في السطر رقم ( ٢٥ ) .

الصفحة الثانية : جملة ( لما طبعه يتغير ويترك قلبه متغير مع

الأكثر آيات في دار وهي حيرة من العيرة ) .

الملائم :

الطول : ٢٥ سم .

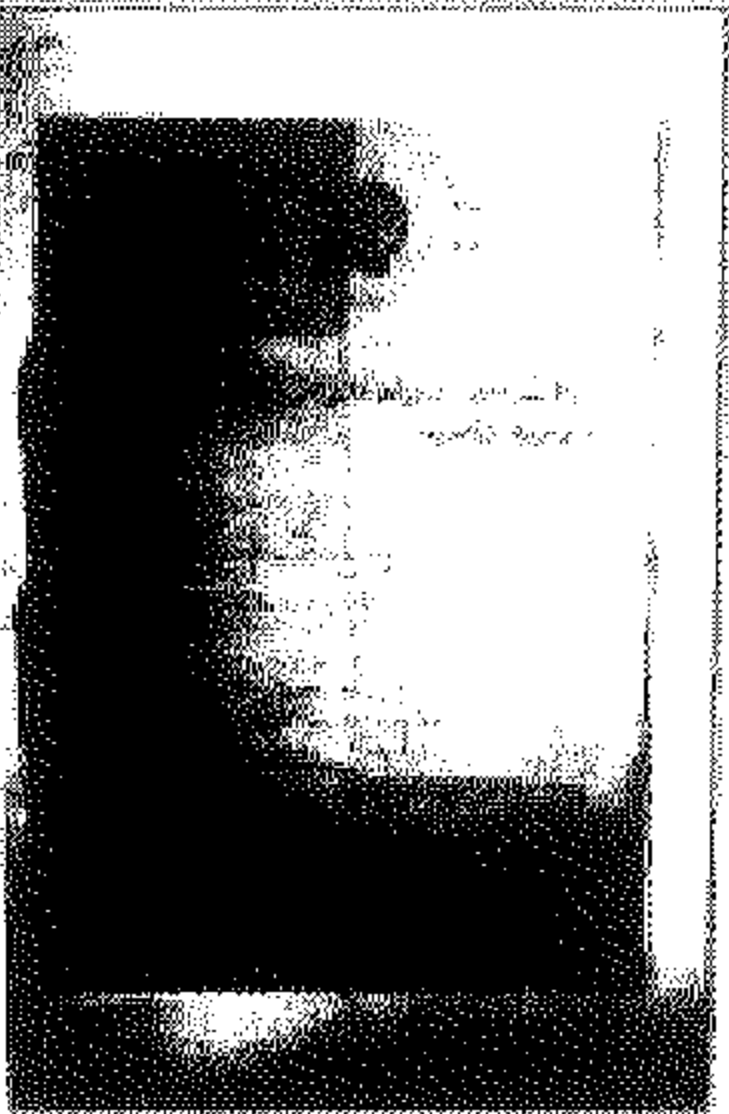
العرض : ٢٥ سم .

مكان الحفظ : متحف أم كلثوم القاهرة

رقم كود القطعة : (٢)

القاعة الرئيسية قاعة رقم : (٧)

التقييم المالي : ١.5٥٠... ألفت بيوم...  
 " هادق وضميمة الفيد يورور فقط لا غير متحفية"  
 د. محمد عبد الحليم محمد



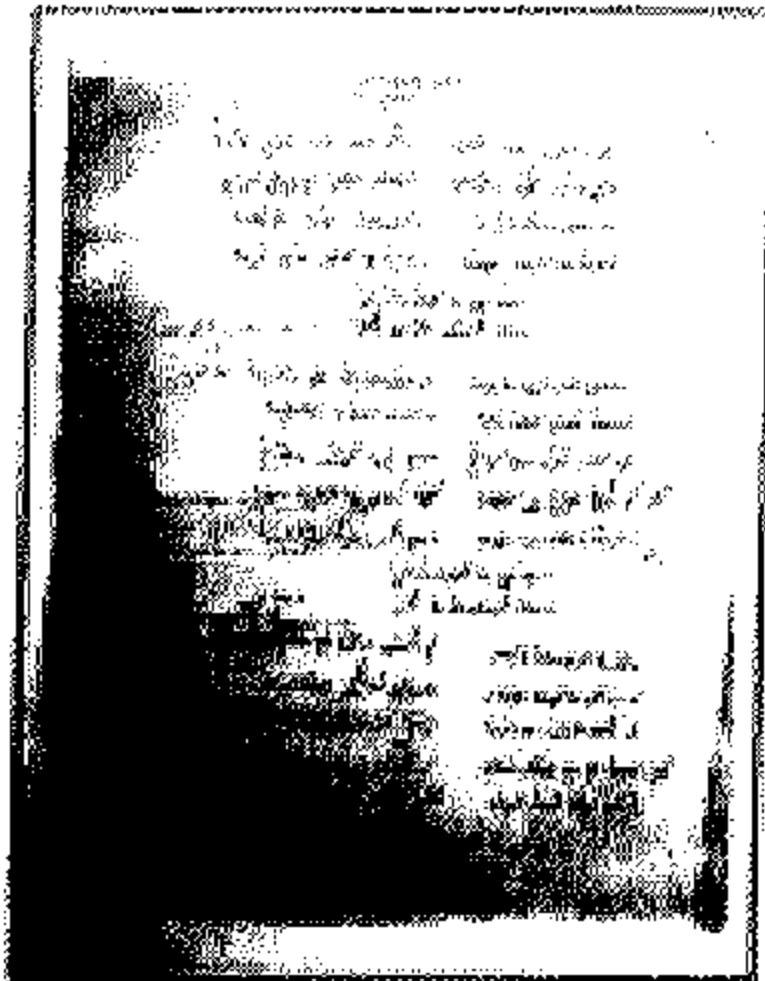
د. محمد عبد الحليم محمد  
 د. محمد عبد الحليم محمد  
 د. محمد عبد الحليم محمد

متحف أم كلثوم

تاسعا

استمارة توصيف متخفية " مخطوطات " رقم ( ١٧ )

الموضوع : مخطوطة قصيدة هذه أبيات



التوصيف : قصيدة هذه أبياتى بخط يد جويرج جرداق  
تتكون القصيدة من ورقتان و ( ٣ ) صفحات  
الصفحة الأولى : تحتوي على ٥ أبيات كاملة وشطران ثم ٥ أبيات  
كاملة وشطران ثم ٥ أبيات كاملة وشطران وعلى يسار الشطر  
رقم ( ٦ ) ولاحظ كتابة بقلم سفير ( تأخذ من الدنيا ثروت قلقت )  
وعلى يسار البيت رقم ( ١٤ ) يلاحظ خدوين موسيقى بقلم الرق  
مغزى عبارة عن ٥ مخطوط موسيقية وعناص صوتي أو ٨ مغزير  
موسيقية .  
الصفحة الثانية : تحتوي على ٥ أبيات كاملة وشطران ثم ٥ أبيات  
وشطران وفي نهاية الصفحة إمضاء جرداق .  
الصفحة الثالثة : مكتوب عليه كلمة ( نداء للقيس مسروق

( COMPLAN

المقام :

الطول : ٢٨,٥ سم .

العرض : ٢٢,٣ سم .

مكان الحفظ : متحف أم كلثوم القاهرة .

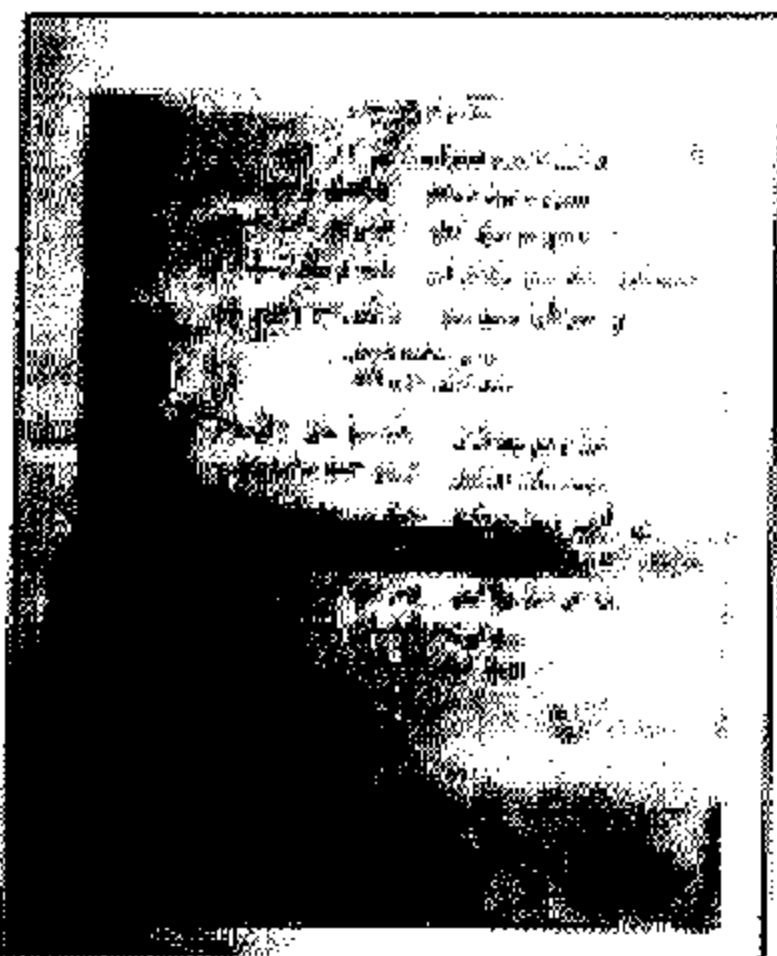
رقم كود القطعة : ( ٣ )

القاعة الرئيسية لآثرينة رقم : ( ٧ )

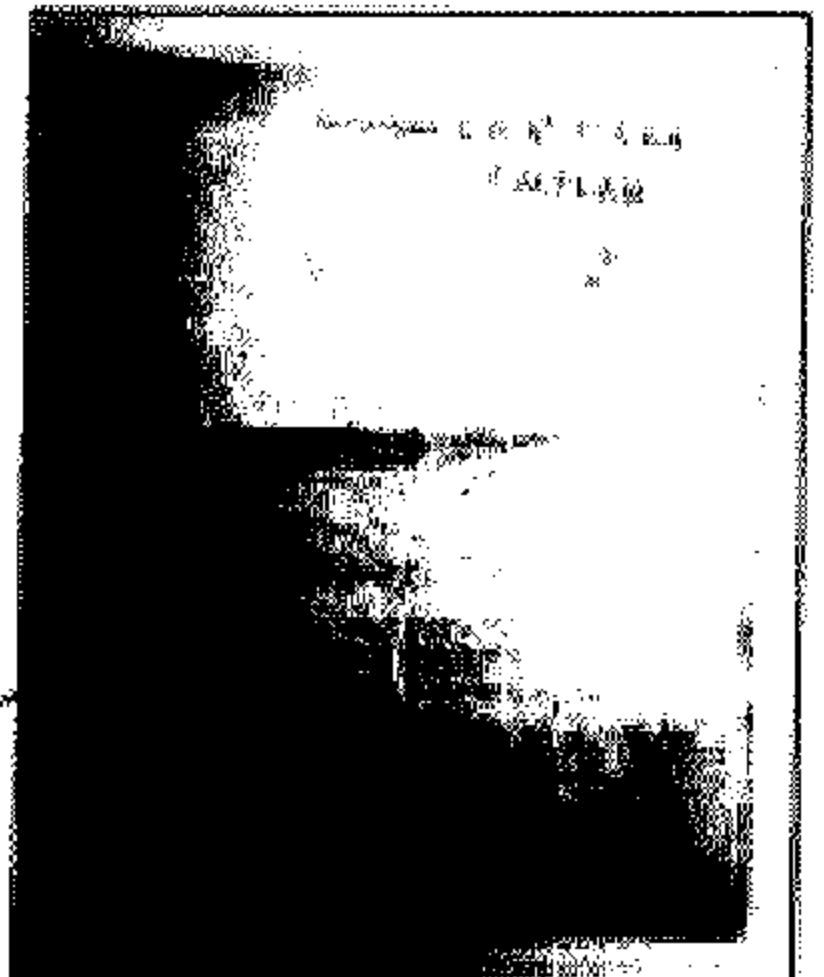
التقييم المالي : ٨.٥٠٠.٠٠٠ ل.ع. يوسر . " مادة الفخير وقتها لغيره " كقولها

١٠٠

١٠٠



Handwritten notes and signatures in Arabic, including a large signature at the bottom.

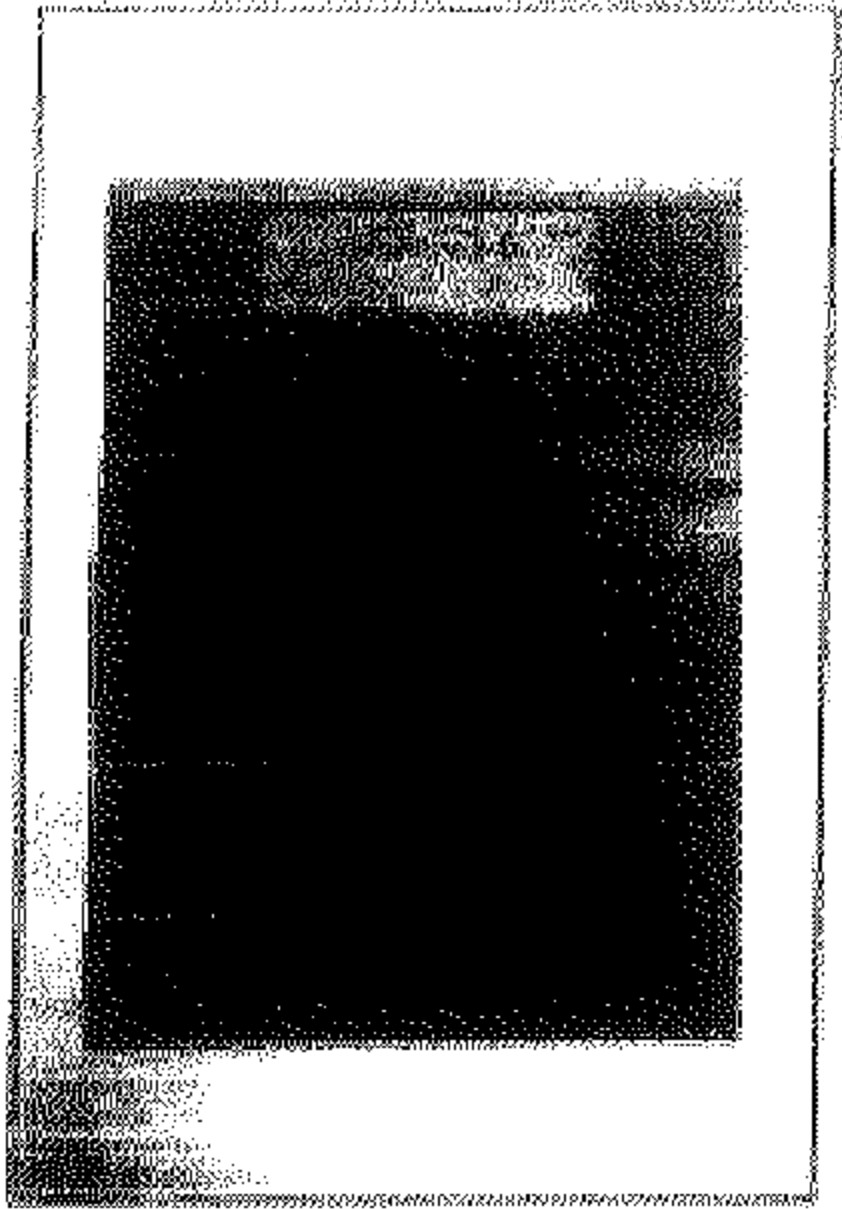


متحف أم كلثوم

تأسيساً

إستمارة توصيف متحفية "مخطوطات" رقم (١٨)

الموضوع : مخطوطة قصيدة ملوا كنوز الطلا



التوصيف : قصيدة ملوا كنوز الطلا بخط يد أحمد راسي  
 بلا حقل وجمود منصف أميض سدون عطية (ملوا كنوز الطلا)  
 وتتكون القصيدة من مائة وأربعة وخمسون بيتاً على ١٩ سطر باللون  
 الأسود وتنتهي ببيت أسطر باللون الأزرق في نهاية الصفحة بخط  
 اليد ( هذه القصيدة كتبت خصيصاً للصدقة أم كلثوم بعد أن هنت في  
 منزل المرحوم شوقي بك الصباح وبعد ساعات من إنتهاء الحفلة  
 حضر المرحوم شوقي بك وألقى هذه القصيدة التي كتبها بخطه  
 بعد إنتهاء الحفل ) .

المغاسل :

الطول : ٢٨ سم .

العرض : ٢٠,٥ سم .

مكان الحفظ : متحف أم كلثوم القاهرة .

رقم كود القطعة : ( ١ )

القاعة التوثيقية فاطمة رشدي رقم : (٧)

التقييم المالي : ١٠٠٠٠ ل.م.م  
 مائة وخمسون ألف ليرة فقط لقيمة كبرى

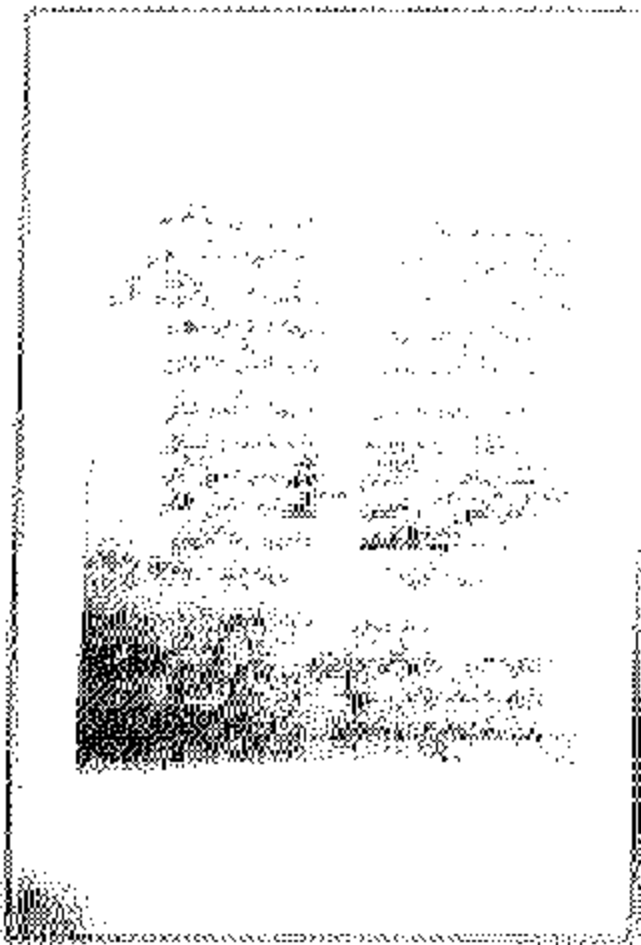
أحمد راسي

د. محمد رشدي  
 مدير المتحف  
 أم كلثوم

مستطاباً أم كائن

تاسملاً

استثمار في توصيفات متعلّقة "مختلّو طيات" رقم ١٤٨



العدد ١٤٨ : مستطاباً أم كائن

الصفحة ١٤٨ : مستطاباً أم كائن

الصفحة ١٤٨ : مستطاباً أم كائن

الصفحة ١٤٨ : مستطاباً أم كائن

الصفحة ١٤٨ : مستطاباً أم كائن

الصفحة ١٤٨ : مستطاباً أم كائن

الصفحة ١٤٨ : مستطاباً أم كائن

الصفحة ١٤٨ : مستطاباً أم كائن

الصفحة ١٤٨ : مستطاباً أم كائن

الصفحة ١٤٨ : مستطاباً أم كائن

الصفحة ١٤٨ : مستطاباً أم كائن

الصفحة ١٤٨ : مستطاباً أم كائن

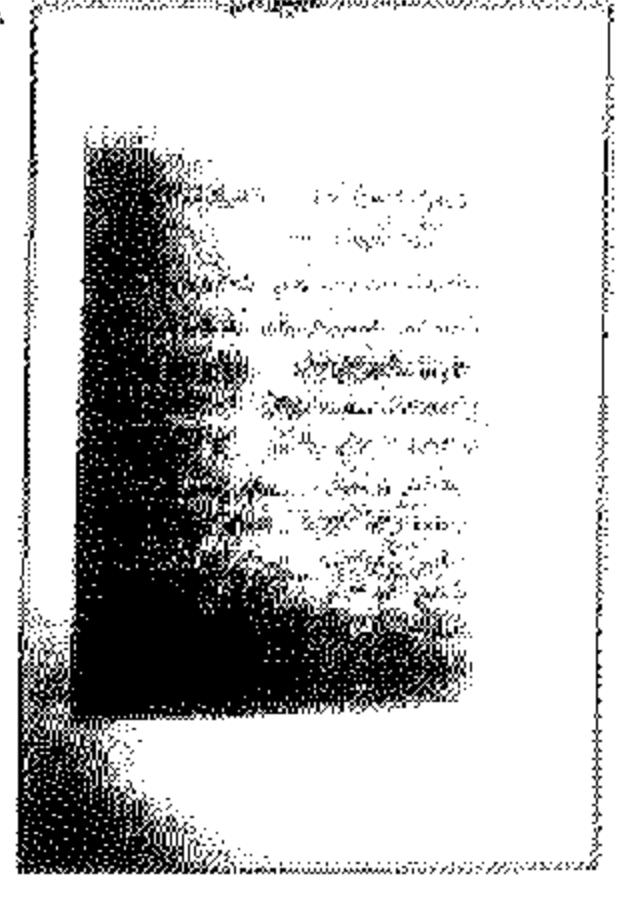
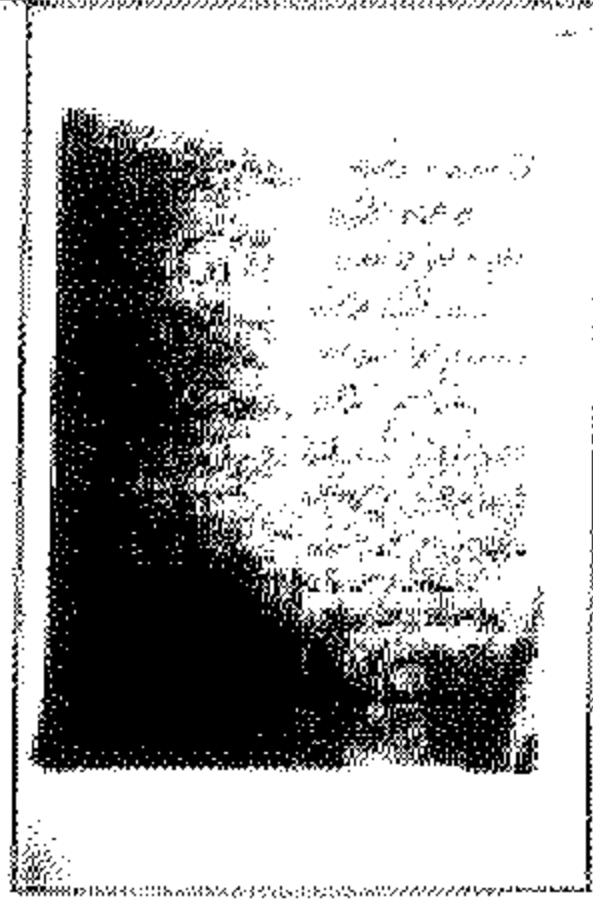
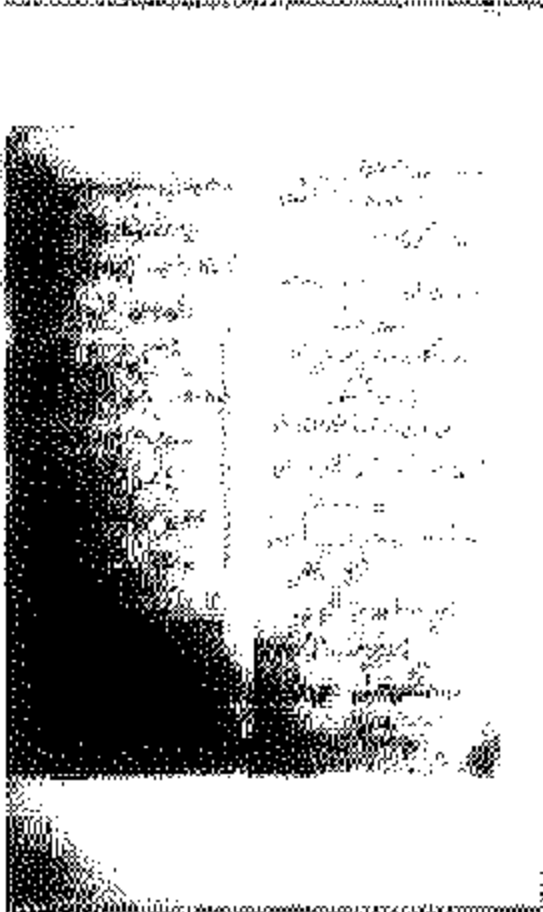
مختلّو طيات : مستطاباً أم كائن القاهرة

رقم تود القطعة : ( ١٤٨ )

القائمة الرئيسية بقرينة رقم : ( ١٤٨ )

التصميم النهائي : مستطاباً أم كائن

مختلّو طيات : مستطاباً أم كائن



متحف أم كلثوم

تاسمها

استمارة توصيف متحفية رقم ( ٢٠ )

الموضوع : صورة فوتوغرافية لبرواز ( لوالد أم كلثوم )

الخطية : صورة فوتوغرافية لبرواز

التصوير : لومين - أسود

التوصيف :

الصورة تصور شخص ( والد أم كلثوم ) الشيخ إبراهيم المشوي

البلطاجي وهو يرتدي العمامة والقميص والقطن ، والصورة

برواز خشب لويمة - مذعب

الصورة موقع عليها اسم فوتو لندن كايرو Photo London

Cairo

الصورة من الداخل بدون البرواز طول ٤٥ سم \* عرض ٣٦

سم

- إطار البرواز "خشب على حديد" وتعلق من خلال دويلار في الخشب .

المقاس :

طول بالبرواز : ٤٥ سم \* عرض ٤٧ سم

معدن البرواز : ٣,٢ سم

ملحوظة : تظهر الصورة بحاجة إلى ترميم للحفاظ عليها .

مكان الحفظ : متحف أم كلثوم القاهرة

رقم حود القطعة : (٧)

الرقم الرئيسية القارية رقم : (٧)

التقييم المالي : ١٥٠٠٠ ل.م.م  
عشرة آلاف وخمسة مائة فقط "تقريباً"

عدد ١٠٠٠

رقم ١٠٠٠

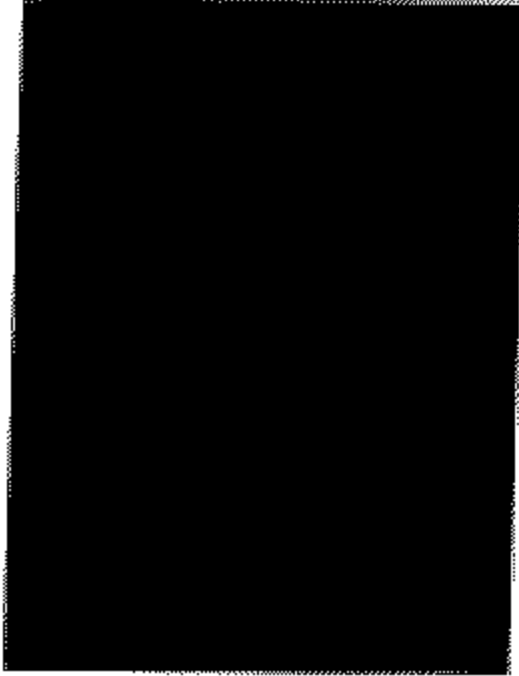
مدير المتحف  
د. محمد عبد الحليم

مدير المتحف  
د. محمد عبد الحليم

متحف أم كلثوم

تاسعا

استمارة توصيف متحفية " مخطوطات " رقم ( ٢٤ )



الموضوع : إشارات أحمر .

التوصيف : القميص شيفون خفيف أحمر اللون .

المقاس :

الطول : ٧٦,٥ سم .

العرض : ٨١,٥ سم .

ملاحظة: الإشارات به تلفت في صورة قطع .

مكان الحفظ : متحف أم كلثوم القاهرة .

رقم نود القطعة : ( ٥ )

القائمة الرئيسية القرينة رقم : الخزانة استل القرينة ( ٤ )

التقييم المالي : ٢٠٠٠ ..... ألفاً مئوباً  
" المهرينة ألف يوروف فقط المهرينة "

مضموناً

١٠٠٠  
١٠٠٠

١٠٠٠  
١٠٠٠

١٠٠٠  
١٠٠٠



متحف أم كلثوم

ثامناً

إستمارة توصيف متحفية رقم ( ٢٥ )

الموضوع : قميص أسود مشغول بورد كحلي ونهبي .

المدينة : القاهرة مدينة على القميص vasso le caire

المواد : الكتيل - شيفون مطبوع ( مطبوع ) - ساتان بملونة أسود

الخطمة : قماش فضية أسود - ساتان .

اللون : أسود مطرز لليافى أسفل القميص والأكمام .

التوصيف : قميص أسود مشغول بورد كحلي ونهبي

قميص طويل ( ١٢٤ سم ) بقصة أمبير طولها ( ٣٧ سم ) وديكوراته

مستدير - وأكمام طويلة ( ٥١ سم ) مبنية من أسفل والقميص مطرز

من شباتته بمطرز على القميص بعرض ( ٤٠ سم ) .

الطرز : القميص مطرز من أسفل على قماش من الساتان باللوان

مختلفة ( فضية ونهبية والوان زرقاء وخضراء ) وفي الأكمام من

الوسط .

القميص مشغول بمطرز مكون من تزيينات وزهور فضية ونهبية والوان زرقاء وخضراء

حتى أسفل القميص والأكمام - ويشتمل القميص على سمته من الخلف سوداء بطول ٥٩ سم

سوداء وبها كتشة في نهاية السمته والأخرقة ثعلو نهاية القميص ب ١٤ سم من أسفل .

بنسب الطرز : الطرز التي بخطوط جريئة باللوان الأخضر ونبي .

المقاس : دوران الصدر ٩٨ سم .

دوران الوسط ٨٨ سم .

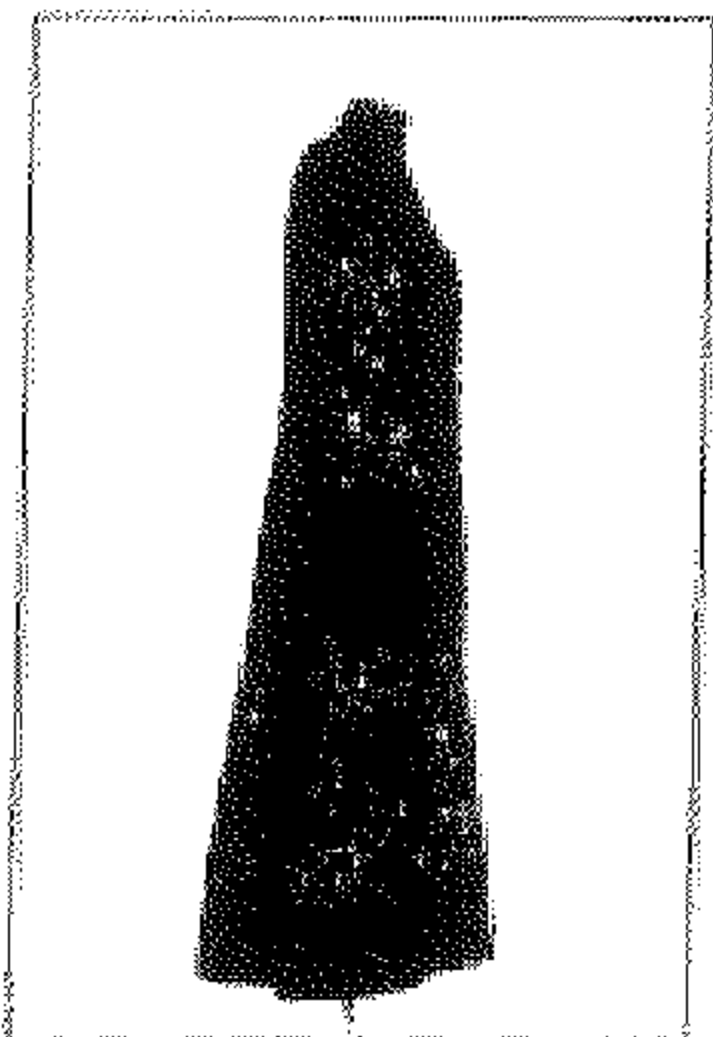
دوران الخياط ١٠٨ سم .

دوران الكم ٣٦ سم .

طول الكم ٥١ سم .

تساع الكم من أسفل ٤٠ سم .

طول القميص ١٢٤ سم .



المستشارين من المستشارين

بمطابق الخطة : المستشارين مساعدات علي المساطلة و لانسور و الطلوع في الأندلس و مدون بملانة و لانسور و  
المستشارين مسجلين و المسجلين و مطور و بولفار لوز و الأندلس و مدون بملانة .

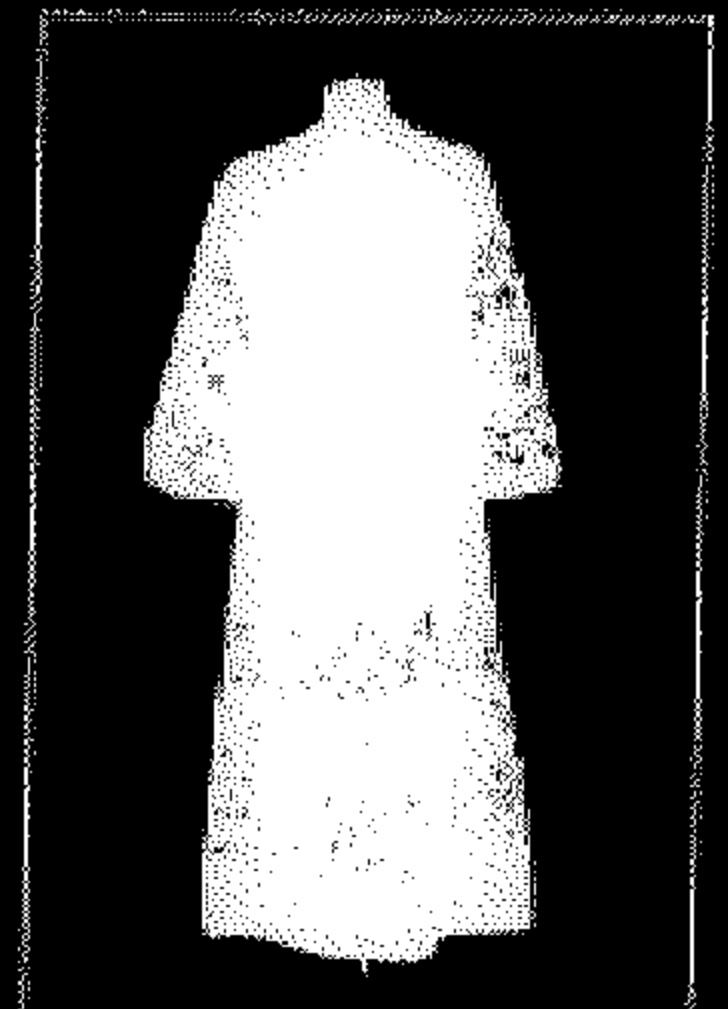
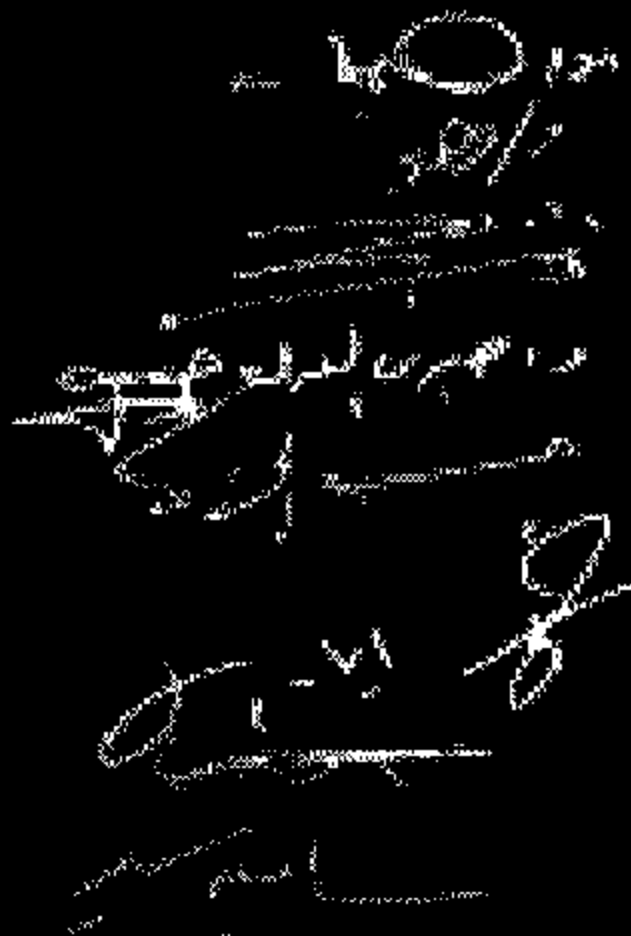
مدون الخطة : مستخدم أم كلثوم القاهرة

رقم نموذج الخطة : (١٦)

القاعدة الرئيسية الخارجية رقم : الخزانة فنون القاهرة رقم (١١)

التقديم العالي : مستخدم بولفار لوز و الأندلس و مدون بملانة

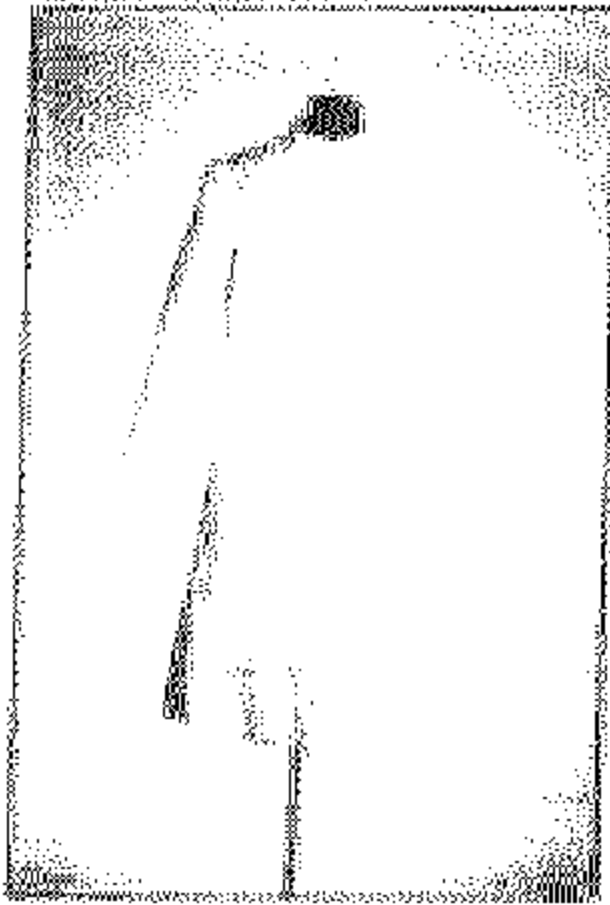
مستخدم بولفار لوز و الأندلس و مدون بملانة  
مستخدم بولفار لوز و الأندلس و مدون بملانة



متحف ام كلثوم

تاسعا

استمارة توصيف متحفية رقم (٢٦)



الموضوع : قميص والبطون ( قوسى المسطح ) جازى بكتفيا بقرن الأبيض ،  
اللون : ابيض .

المعاني المستخدمة : قماش اورجواز مطرز بالقرن بالكامل - سلتان ابيض .  
التوصيف : يتكون القميص من قطعتين ( قميص و بطون ) .

القميص : القصور ( ١٠٠ سم ) بفتحة رقبه سايرينا وخصالت برسيم من  
الوسط ويهويب سنوية - القميص بدون أكمام - ذو فتحة في الكتف الأيسر  
تقل بالكيش ( ٤ كتبة ) وفتحة سرسنة جوانية بيضاء في برسيم الخلف  
طولها ( ٢٥ سم ) والاسنان مبطن بالقماش الكامل الأبيض ،

البطون : القصور ( ١٠٨ سم ) مفتوح من الأمام ويقل

بمسورة سفلى بالمعاش وشبته بأزرار من الخارج وحول أرقبيه ( ٤ سم  
( وأكمام طويلة ( ٥٥ سم ) ومبطن بالكامل بالقماش ، الأزرار من الداخل  
مسورة بقرن ابيض من الخارج ، وهو عبارة عن كليس داخلي وهدنهم  
١٠ أزرار .

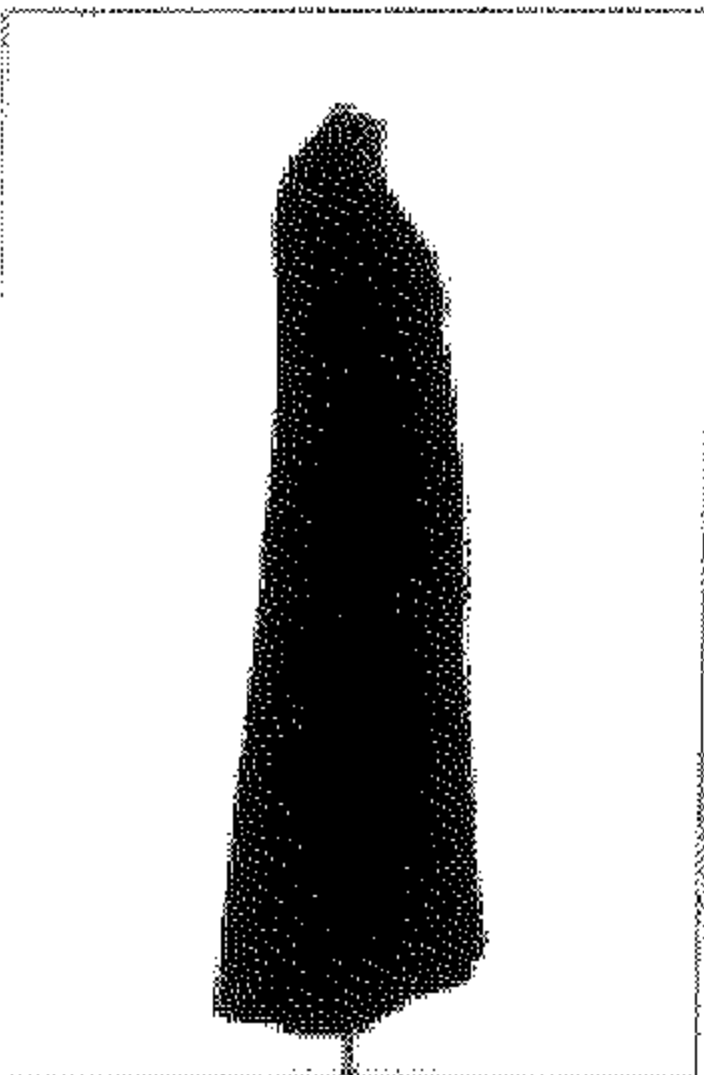
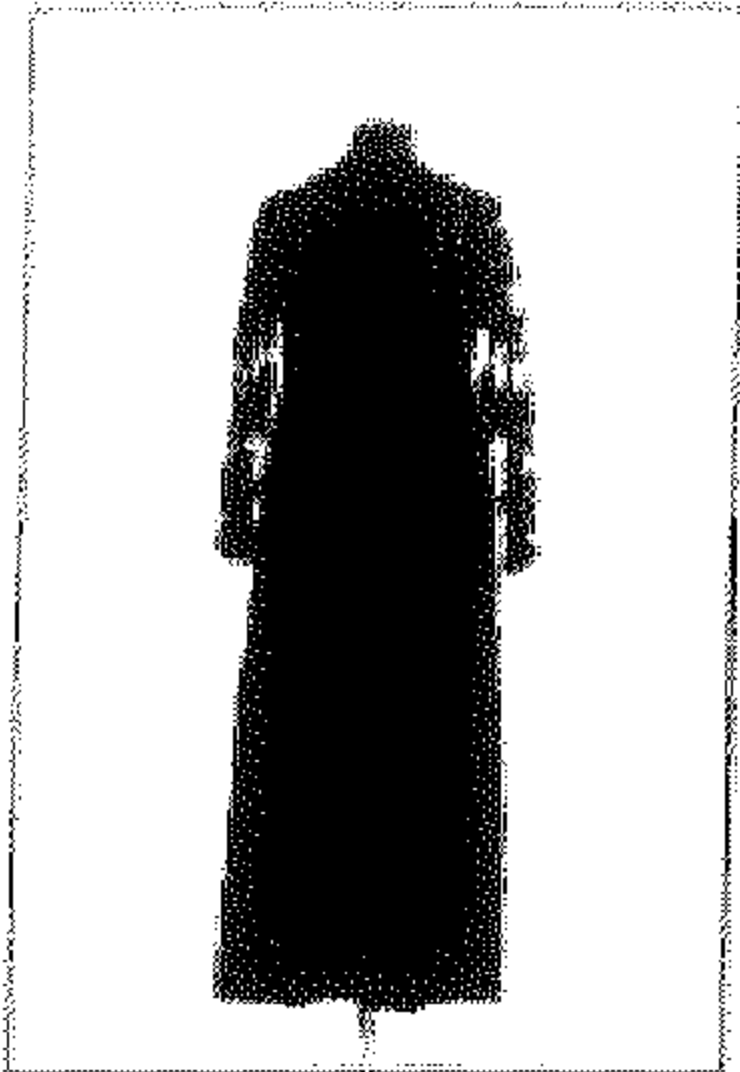


المعاني	القميص	البطون
- دوران الصدر	٩٦ سم	١٠٥ سم
- دوران الوسط	٩٥ سم	١٠٤ سم
- دوران الجنب	١٠٤ سم	١١٦ سم
- دوران الكم	-----	٣٧ سم
- طول الكم	-----	٥٥ سم
- اتساع الكم من الأسفل	-----	٢٨ سم
- لطول الكلي	١٠٠ سم	١٠٨ سم
- الاتساع من الأسفل	١٢٠ سم	١٤٠ سم

مشغف أم كلثوم

تاسعاً

استمارة توصيف ستحطية رقم (٢٢٤)



الموضوع : فستان وبالمطو مشغول بالخرز والقرقر أخضر زيتي .  
اللون : الأخضر زيتي .

الماركة : يحمل ماركة من الترخيل VASSO le CAIRO

المغزى المستخدم : القطن شائك - لورجانزا - شيفون ستان .

التوصيف : فستان وبالمطو مشغول بالخرز والقرقر أخضر زيتي شيفون بزخارف نباتية هير ثقافة - الزخرفة من وسط أعلى الصدر

بعمق ٤١ سم وتنتهي بعرض ٦٤ سم مشغول بتخاري بارز

(أخرج القماش) لاسع ، وسنته خضراء في الخلف بطول ٤١ سم

وكتشة من أعلى مزودة بزخارف بارزة وسقطة على شكل مربعات

داخل جانبات تغطي الفستان من أسفل إلى أعلى الرقبة ، والزخارف

منقوشة من وحدات نباتية مع تطريز حول الرقبة حتى نهاية الفستان .

فستان بطول ( ١٢٢ سم ) يتكونية بالتشيفرون والفستان من الأورجانزا

بينه جفيرة وعشيت ظهره دائري في وسط الأمام بطول الفستان .

والفستان بعرضه خضراء في ١/٢ الخلف طولها ( ٤٣ سم ) والفستان

اطول من الخلف ( ١٣٨ سم ) وبالمطو بطول ( ١٤٥ سم ) مطروح من

الأمام ... فتحة الصدر على شكل ( ٧ ) ويتسع أسفله طولها ٣٧ سم

والجزء العلوي بدون بطانة والأكمام لها الجزء السفلي ( الجوتلة ) مملنة

بالأورجانزا نفس لون الفستان ، الأكمام طويلة وجانبيها إصابعها من

أسفل ٢٨ سم .

الخامة : قطن شيفون أخضر زيتي .

المستأنس :



القياس	المستأنس	المستأنس
٨٨ سم	١٠٠ سم	دور أول الصدر
٩٥ سم	١٠٥ سم	دور أول الوسط
١٠٥ سم	١٠٨ سم	دور أول الكتف
٣٢ سم	.....	دور أول الكتف
٥٠ سم	.....	طول الكم
٣٨ سم	.....	المنحرف من الكتف
٢٣ سم من الأمام	٣٣ سم من الأمام	الطول الكلي للمستأنس
١٣٩ سم من الخلف	١٣٣ سم من الأمام	الطول الكلي للمستأنس
١٥٦ سم	١٤٤ سم	الإسراع من أسفل

إسلوب التنفيذ :

المستأنس من الأورجانتزا عذبة نظيفة ذات طول يدويا من الأمام ثم مثبت على بعدة سنتان وتم خياطة الجيوب على مائة ثمانية ثم تم تطويق التحويلات الداخلية يدويا للمستأنس مثبتة من أعلى فيكون شيق وناعم .  
 البلطو منادى من طبقة الأورجانتزا ونظفها بالفتول وتم خياطة بالمائة والتطويق الداخلي يدويا .



مكان الحافظة لا تصنف لم كلون القاموس .

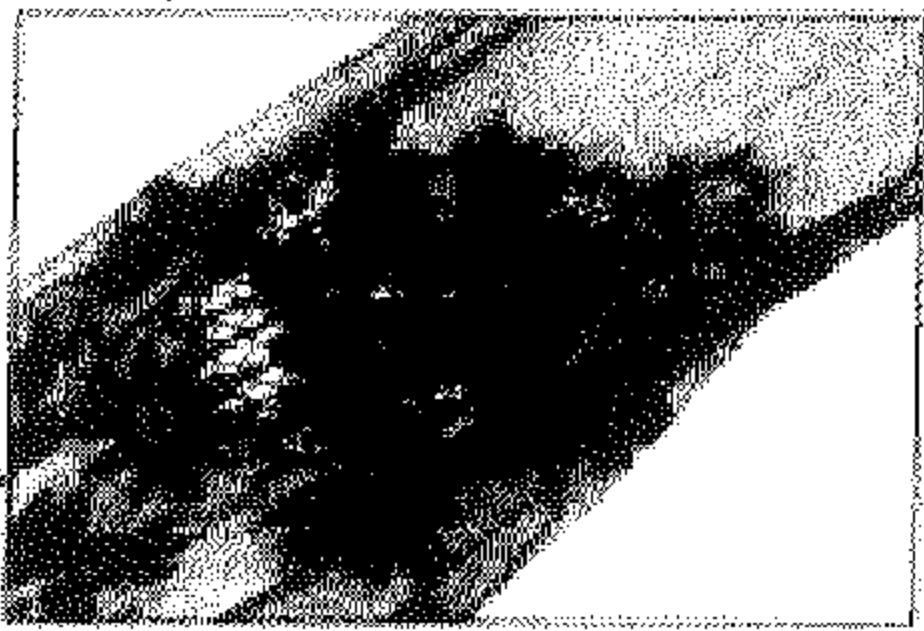
رغم عدم القطعة : (٢)

الطابعة الرئيسية القوية رقم : الخرافة لسطح القوية (٤)

التقييم الفني : مستأنس من الأورجانتزا عذبة نظيفة ذات طول يدويا من الأمام ثم مثبت على بعدة سنتان وتم خياطة الجيوب على مائة ثمانية ثم تم تطويق التحويلات الداخلية يدويا للمستأنس مثبتة من أعلى فيكون شيق وناعم .



رغم عدم القطعة : (٢)  
 الطابعة الرئيسية القوية رقم : الخرافة لسطح القوية (٤)  
 التقييم الفني : مستأنس من الأورجانتزا عذبة نظيفة ذات طول يدويا من الأمام ثم مثبت على بعدة سنتان وتم خياطة الجيوب على مائة ثمانية ثم تم تطويق التحويلات الداخلية يدويا للمستأنس مثبتة من أعلى فيكون شيق وناعم .



مستأنس

متحف أم كلثوم

تاسعا

استمارة توصيف متحفية رقم (٢/٥)

الموضوع : مفتاح مدينة دمهور

التوصيف : يتكون المفتاح من رأس دائرية عليها سوار على هيئة حبل مخرقة دائريا بالحرم من الثوب العليا أسفل الرأس على قائم المفتاح (الجزء مفكوك) ومن داخل السوار رأس المفتاح على هيئة دائرة قطرها ٥ سم بدون السوار ، مطوي عليها علم الجمهورية العربية المتحدة وفي نهايته من الجهة العليا حرف (أ) يتوسطها ثلاثة أحرف رمز الجمهورية العربية المتحدة ( ج ز م ) وفي أسفل رأس المفتاح مكتوب عليها ( مدينة دمهور ) بالخط العربي .

عرض دائرة العلم ١,٢ سم وشوخط الدائرة الداخلية عرض على الصقمة به ٤٢ سم يظهر منهم ٤ سنون وهو جود فوق الترميز بعد نفسه على قاعدة عليها كلمة ( مدينة دمهور ) تحلى ٤ سنون .

قائم المفتاح عبارة عن تصف (مسطوفة شبه دائرة مكتوب عليها سطحها العلوي بأحرف فرعونية والمستطيل الملتصق للقائم على هيئة مستطيل هرمي في العنحية كلمة ( دمهور ) بالأحرف الإنجليزية والمفتاح من الخلف على

المقاس :

الطول : ٢٨ سم .

قطر السوار الخارجى : ١٩ سم .

سمك السوار الخارجى : ١ سم .

قطر السوار من الداخل : ٩ سم .

قطر رأس المفتاح : ٥ سم .

طول قائم المفتاح : ١٨ سم .

عرض القائم : ٢ سم .

طول المستطيل : ٦,٢ سم .

عرض المستطيل : ٢ سم .

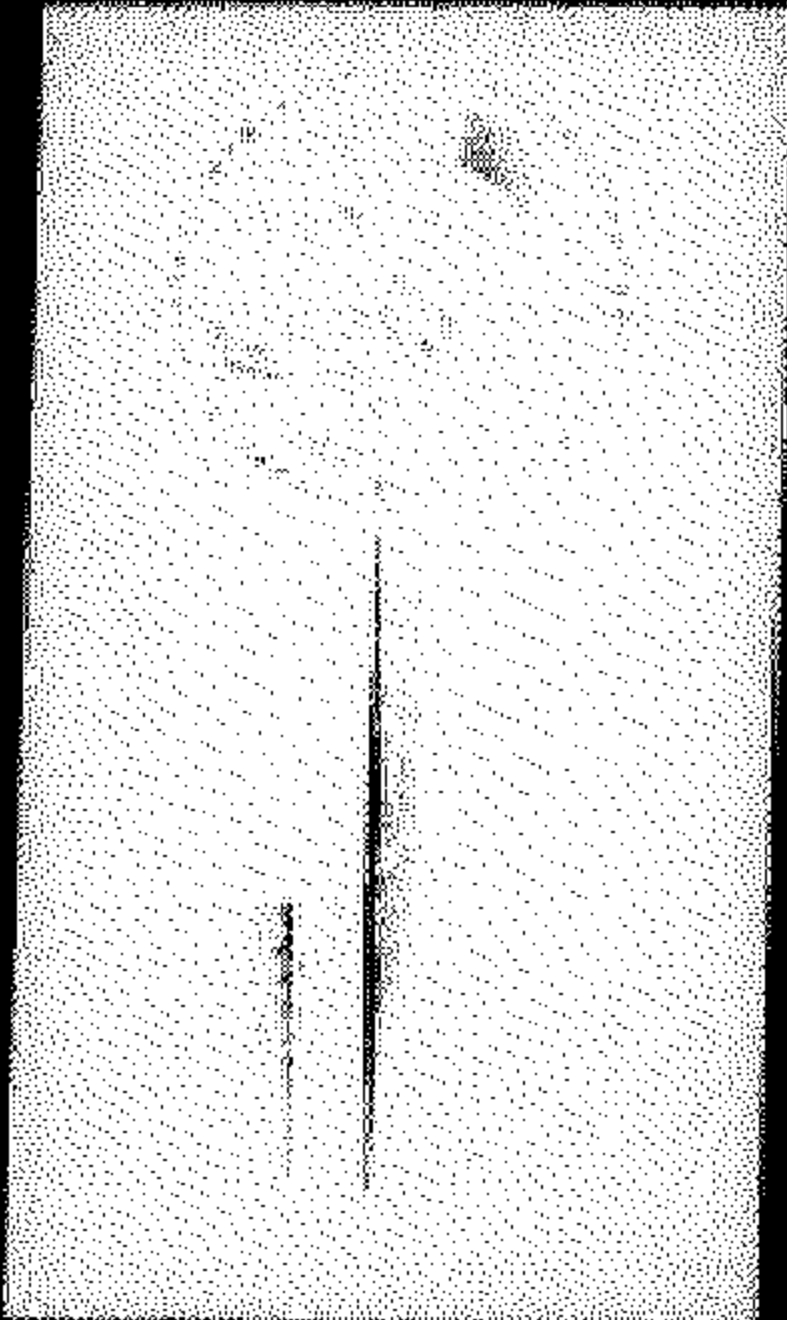
ملحوظة : الدائرة الداخلية للمفتاح بها ٤ سنون .

مكان الحفظ : متحف أم كلثوم القاهرة

رقم خود القطعة : ( ٤ )

القاعة الرئيسية قنوية رقم : الخزنة أسفل قنوية رقم ( ٤ )

التقييم العالى : B.B.B  
 مؤسسة الأثرى بورد وبنية  
 كمبريا  
 ١٠٠٠  
 ١٠٠٠



رقم الإيداع بدار الكتب ٢٠٠٩/٦٥

الهيئة العامة لشئون المطابع الأميرية

٢٠٠٧ - ٢٠٠٨ س ٢٥٥٣.