

## قرار رئيس مجلس الوزراء

رقم ٥٠٤ لسنة ٢٠١٠

رئيس مجلس الوزراء

بعد الاطلاع على الدستور ؛

وعلى قانون نظام الإدارة المحلية الصادر بالقانون رقم ٤٣ لسنة ١٩٧٩ والقوانين المعدلة له ولائحته التنفيذية ؛

وعلى القانون رقم ١٠ لسنة ١٩٩٠ بشأن نزع ملكية العقارات للمنفعة العامة ؛

وعلى قرار رئيس الجمهورية رقم ٤٤٨ لسنة ١٩٨٨ بإنشاء الهيئة العامة للأبنية التعليمية ؛

وعلى قرار رئيس الجمهورية رقم ٥ لسنة ٢٠٠٦ بالتفويض فى بعض الاختصاصات ؛ وبناءً على ما عرضه وزير التربية والتعليم ؛

**قرر:**

( المادة الأولى )

يُعتبر من أعمال المنفعة العامة مشروع نزع ملكية مدرسة نشوة الابتدائية رقم (١) بالرقم التعريفى ( ١٣٠٥٩٠٤ ) والكائنة بحوض الخمسينى الفرقانى نمرة ( ٤ ) بناحية نشوة - مركز الزقازيق - محافظة الشرقية ، بمساحة وقدرها ( ٦٠١٣٦١ م<sup>٢</sup> ) ويعتد بالقياس المساحى على الطبيعة .

( المادة الثانية )

يُستولى بطريق التنفيذ المباشر على كامل أرض ومباني العقار الذى تشغله مدرسة نشوة الابتدائية رقم (١) بمحافظة الشرقية ، والمبين مساحته وموقعه وحدوده وأسماء ملاكه بالمذكرة والرسم التخطيطى الإجمالى المرفقين .

( المادة الثالثة )

يُنشر هذا القرار فى الجريدة الرسمية ، وعلى الجهات المختصة تنفيذه .

صدر برئاسة مجلس الوزراء فى ١٠ ربيع الأول سنة ١٤٣١ هـ

( الموافق ٢٤ فبراير سنة ٢٠١٠ م ) .

رئيس مجلس الوزراء

دكتور / أحمد نظيف

## وزارة التربية والتعليم

### مذكرة إيضاحية

للعرض على السيد الأستاذ الدكتور رئيس مجلس الوزراء  
بشأن نزع ملكية مدرسة نشوة الابتدائية رقم ( ١ )  
بالرقم التعريفى ( ١٣٠٥٩٠٤ ) محافظة الشرقية

أرجو التفضل بالإحاطة بالآتى :

١ - طلبت مديرية التربية والتعليم بمحافظة الشرقية اتخاذ إجراءات صفة النفع العام على العقار الذى تشغله مدرسة نشوة الابتدائية رقم (١) بمحافظة الشرقية لشدة حاجة مديرية التربية والتعليم لصالح العملية التعليمية بالإضافة إلى أن العقار الذى تشغله المدرسة المذكورة به كثافة طلابية مرتفعة ولا يوجد بديل له ولا يمكن الاستغناء عنه .

٢ - المدرسة مؤجرة مغلقة بتاريخ ٢١/١٠/١٩٩٣ ولا تستخدم بالعملية التعليمية نظراً لخطورة الحالة الإنشائية ومساحتها قبل الارتداد ( ٢٦ ، ١٤٥٨ م ) وبعد الارتداد ( ٦٠ ، ١٣٦١ م ) تقريباً والعبء بالقياس المساحى على الطبيعة ، والكائنة بحوض الخمسينى الفوقانى نمر ( ٤ ) بناحية نشوة - مركز الزقازيق - محافظة الشرقية .

٣ - أفادت إدارة شرق الزقازيق التعليمية بتاريخ ٣/٢/٢٠١٠ بالاحتياج للمدرسة لعدم وجود مدارس مماثلة فى النطاق الجغرافى الذى تقع به المدرسة .

٤ - أصدر المجلس الشعبى المحلى لمحافظة الشرقية بجلسته المنعقدة بتاريخ ٢٥/٧/٢٠٠٧ الموافقة على إضفاء صفة النفع العام ونزع ملكية بعض المدارس المؤجرة ومنها المدرسة عاليه ( مرفق ١ ) .

وحيث إن قرار السيد الأستاذ الدكتور رئيس مجلس الوزراء رقم ( ١٦٠ ) لسنة ١٩٩١ والمعدل بالقرار رقم ١٩١٢ لسنة ١٩٩١ والذى نص فى مادته الأولى على أنه :

( تعد مشروعات الأبنية التعليمية الحكومية وملحقاتها من أعمال المنفعة العامة فى تطبيق أحكام القانون رقم (١٠) لسنة ١٩٩٠ بشأن نزع ملكية العقارات للمنفعة العامة ) .

ونظراً للحاجة الماسة للمدرسة حيث إنها تقع بمنطقة جغرافى ذى كثافة سكانية عالية مما يصعب معه توفير أرض بديلة ولا يمكن الاستغناء عنها .

لذلك فقد ترون سيادتكم بناءً على مذكرة الهيئة العامة للأبنية التعليمية استصدار قرار بصفة النفع العام لكامل أرض ومباني العقار الذى تشغله مدرسة نشوة الابتدائية رقم ( ١ ) والبالغ مساحتها ( ٦ , ١٣٦١ م ) تقريباً بعد الارتداد والعبارة بالقياس المساحى على الطبيعة وحدوده كالتالى :

**الحد الشمالى :** طريق عمومى بطول ٥٢ , ٤٠ م .

**الحد الشرقى :** بعضه شارع وبعضه زراعة بطول ٣٦ م .

**الحد القبلى :** أرض زراعية بحوضه بطول ٣٣ , ٥ م ثم يبحر بطول ١٧ , ٢٠ م ثم يغرب بطول ١٧ , ٥ م .

**الحد الغربى :** سكن أهالى بحوضه بطول ١٥ , ٧ م .

والعقار المذكور مملوك للملاك الظاهرين طبقاً للكشف ( مرفق ٢ ) .

مع التفضل بالإحاطة بأنه تم سداد التعويض الابتدائى وإيداعه خزانة الجهة القائمة بإجراءات نزع الملكية وهى مديرية المساحة بالشرقية بمبلغ وقدره ( ١٣٦١٦٠ جنيهاً ) ( فقط وقدره مائة وستة وثلاثون ألفاً ومائة وستون جنيهاً مصرى لا غير ) ضمن الشيك الصادر برقم ( ٢٢٨٨٥٤٩ ) بتاريخ ١٧/١٢/٢٠٠٩ .

والأمر معروض على سيادتكم للتكرم بالنظر فى الموافقة على إصدار القرار المرفق بتقرير صفة النفع العام لمدرسة نشوة الابتدائية رقم ( ١ ) بالرقم التعريفى ( ١٣٠٥٩٠٤ ) محافظة الشرقية .

وتفضلوا سيادتكم بقبول فائق الاحترام

وزير التربية والتعليم

دكتور / احمد زكى بدر

## كشف

بأسماء الملاك الظاهرين للمقار الذي تشغله مدرسة نشوة الابتدائية رقم (١) بالرقم التعريفي (٤٠٥٩٠١٣) بمحافظة الشرقية والمطوب نزح ملكيته وتقرير المنفعة العامة عنه

| الحدود   | عدد الأوار | المساحة                          |                              | رقم وموقع المقار                                       | أسماء الملاك الظاهرين   |
|--|------------|----------------------------------|------------------------------|--|---|
|  |            | مباني                            | أرض                          |  |   |
| الحد الشمالي = طريق عمري بطول ٥٢,٤٠ م .  | أرض فقط    | مبنى رقم (١)                     | (٦, ١٣٦١ م <sup>٢</sup> )    | مدرسة نشوة   | ١ - زينب إبراهيم محمد والى  |
| الحد الشرقي = بعضه شارع وبعضه زراعة بطول ٣٩ م .                                      | أرض فقط    | مبنى رقم (٢)                     | تقريباً بعد الارتداد والعبوة | الابتدائية رقم (١)                                     | ٢ - نهال حسن كامل محمد الرفاعى                                    |
| الحد القبلى = أرض زراعية بحوضه بطول ٣٣,٥ م ثم يجر بطول ٢٠,٢٠ م ثم يغرب بطول ١٧,٥ م . | أرض فقط    | مبنى رقم (٤)                     | بالقياس                      | الكاتبة بحوض الخمسينى الفرقانى                         | ٣ - نجلاء حسن كامل محمد الرفاعى                                   |
| الحد الغربى = سكن أهالى بحوضه بطول ١٥,٧ م .  | أرض فقط    | مبنى رقم (٥)                     | المساحى على الطبيعية         | غرة (٤) بناحية نشوة - مركز الزقازيق - محافظة الشرقية . | ٤ - نهلة حسن كامل محمد الرفاعى<br>٥ - محمود حسن كامل محمد الرفاعى |
|  |            | جميع المباني متهاككة وبحالة سيئة |                              |  |   |

يعتمد

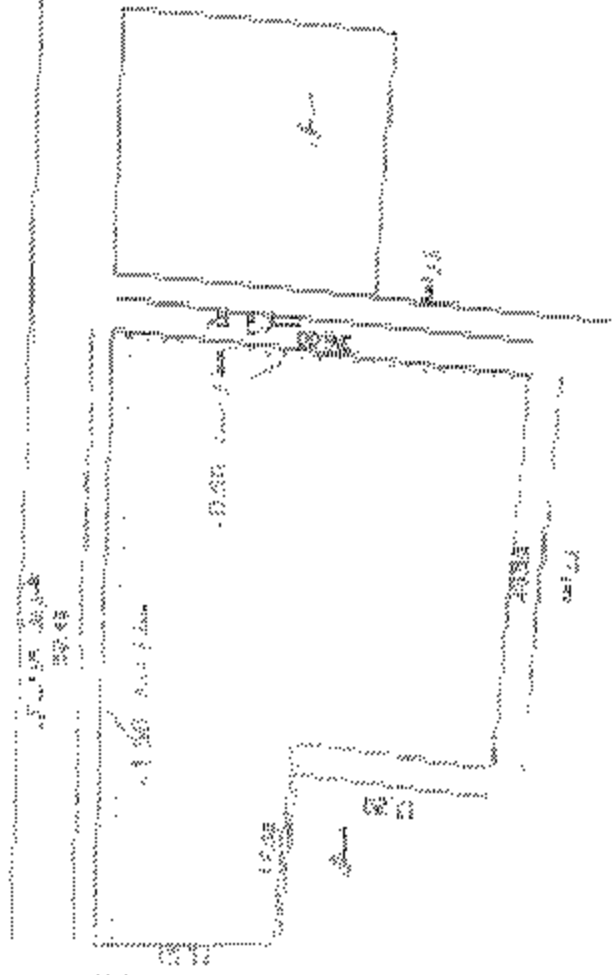
مدير الملكية العقارية

١ / هجدي حشاد

مدرسة نشوية / اب رقم (١)

رقم تعريف 130 5904

١٧٠٤٠٠٠٠٠



إختصاص الطبع

1458.26 m2

أ. فخرية محمد الرامان

1361.6 m2



مدرسة طيبة الثانوية  
١٣٠٥٩٠٤

مدرسة طيبة الثانوية  
١٣٠٥٩٠٤

١٧٠٤٠٠٠٠٠