

قرار رئيس مجلس الوزراء

رقم ٧ لسنة ٢٠١٢

رئيس مجلس الوزراء

بعد الاطلاع على الإعلان الدستوري الصادر بتاريخ ٢٠١١/٢/١٣ :

وعلى الإعلان الدستوري الصادر بتاريخ ٢٠١١/٣/٣٠ :

وعلى قانون نظام الإدارة المحلية الصادر بالقانون رقم ٤٣ لسنة ١٩٧٩

والقوانين المعدلة له ولائحته التنفيذية ؛

وعلى القانون رقم ١٠ لسنة ١٩٩٠ بشأن نزع ملكية العقارات للمنفعة العامة ؛

وعلى قرار رئيس الجمهورية رقم ٤٤٨ لسنة ١٩٨٨ بإنشاء الهيئة العامة

للأبنية التعليمية ؛

وعلى المرسوم بقانون رقم ١٣٦ لسنة ٢٠١١ بتفويض رئيس مجلس الوزراء

في بعض الاختصاصات المخولة لرئيس الجمهورية بمقتضى القوانين واللوائح

وقرار رئيس المجلس الأعلى للقوات المسلحة رقم ٢٨٥ لسنة ٢٠١١ الصادر تنفيذاً له ؛

وبناءً على ما عرضه وزير التربية والتعليم ؛

قرر :

(المادة الأولى)

يُعتبر من أعمال المنفعة العامة مشروع نزع ملكية مدرستي منيرة تكلا الابتدائية

المشتركة بالرقم التعريفي (٢٧٠٩٢٤٠) ومنيرة تكلا الإعدادية بنات بالرقم التعريفي

(٢٧٠٨٩٢٨) بمحافظة قنا والكائنتين بحوض نجع عيسى نمرة "٩" بناحية بهجورة -

مركز نجع حمادى - محافظة قنا بمساحة إجمالية قدرها فدان واحد و١٦ قيراطاً

والتي تعادل ٢٧٠٠٠ م تقريباً بعد التنظيم ويعتد بالقياس المساحى على الطبيعة .

(المادة الثانية)

يُستولى بطريق التنفيذ المباشر على الأرض والمباني اللازمة لتنفيذ المشروع المشار إليه

في المادة السابقة ، والمبين مساحتها وموقعها وحدودها وأسماء ملاكها بالمذكرة

والرسم التخطيطى الإجمالى المرفقين .

(المادة الثالثة)

يُنشر هذا القرار فى الجريدة الرسمية ، وعلى الجهات المختصة تنفيذه .

صدر برئاسة مجلس الوزراء فى ٨ صفر سنة ١٤٣٣ هـ

(الموافق ٢ يناير سنة ٢٠١٢ م)

رئيس مجلس الوزراء

دكتور / كمال الجنزورى

وزارة التربية والتعليم

مذكرة إيضاحية

للعرض على السيد الأستاذ الدكتور رئيس مجلس الوزراء

بشأن نزع ملكية مدرستي منيرة تكلا الإعدادية بنات بالرقم التعريفي (٢٧٠٨٩٢٨)

ومنيرة تكلا الابتدائية المشتركة بالرقم التعريفي (٢٧٠٩٢٤٠) - محافظة قنا

أرجو التفضل بالإحاطة بالآتي :

- ١- طلبت مديرية التربية والتعليم بمحافظة قنا اتخاذ إجراءات صفة النفع للعقارين اللذين تشغلها مدرستا منيرة تكلا الإعدادية بنات بالرقم التعريفي (٢٧٠٨٩٢٨) ومنيرة تكلا الابتدائية المشتركة بالرقم التعريفي (٢٧٠٩٢٤٠) - محافظة قنا لشدة حاجة مديرية التربية والتعليم لصالح العملية التعليمية لوجود كثافة طلابية مرتفعة ولا يوجد بديل لهما ولا يمكن الاستغناء عنهما .
- ٢- المدرستان متلاصقتان ويحيط بهما سور واحد والكائنتان بحوض نجع عيسى نمرة ٩ بناحية بهجورة - مركز نجع حمادى - محافظة قنا .
- ٣- مدرسة منيرة تكلا الابتدائية المشتركة بالرقم التعريفي (٢٧٠٩٢٤٠) مؤجرة - تستخدم بالعملية التعليمية - والمساحة بعد التنظيم (٥٤, ١٩١٨م^٢) تقريباً .
- ٤- مدرسة منيرة تكلا الإعدادية بنات بالرقم التعريفي (٢٧٠٨٩٢٨) مؤجرة - تستخدم بالعملية التعليمية - والمساحة بعد التنظيم (٤٦, ٥٠٨١م^٢) تقريباً .
- ٥- أظهرت الدراسة التربوية المعدة من مديرية التربية والتعليم بقنا بتاريخ ٢٠١١/٧/١٩ بالاحتياج للمدرستين والموافقة على السير فى إجراءات نزع الملكية .
- ٦- صدر قرار المجلس الشعبى المحلى بمحافظة قنا بجلسته المنعقدة فى ٢٩/٤/٢٠٠٩ والمتضمن الموافقة على تقرير صفة النفع العام للمدرستين مع اتخاذ إجراءات نزع الملكية .

وحيث إن قرار السيد الأستاذ الدكتور رئيس مجلس الوزراء رقم ١٦٠ لسنة ١٩٩١
والمعدل بالقرار رقم ١٩١٢ لسنة ١٩٩١ والذي نص في مادته الأولى على أنه :
"تعد مشروعات الأبنية التعليمية الحكومية وملحقاتها من أعمال المنفعة العامة
في تطبيق أحكام القانون رقم ١٠ لسنة ١٩٩٠ بشأن نزع ملكية العقارات للمنفعة العامة" ،
ونظراً للحاجة الماسة للمدرستين حيث إنهما تقعان بنطاق جغرافى ذى كثافة سكانية
عالية مما يصعب معه توفير أرض بديلة ولا يمكن الاستغناء عنهما ،
لذلك فقد رأيت بناءً على مذكرة الهيئة العامة للأبنية التعليمية استصدار قرار بصفة
النفع العام على كامل أرض ومباني العقارين اللذين تشغلهما مدرستا منيرة تكلا
الإعدادية بنات ومنيرة تكلا الابتدائية المشتركة والبالغ إجمالى مساحتهما ٢٧٠٠٠م^٢
بعد التنظيم تقريباً والعبارة بالقياس المساحى على الطبيعة وحدودهما كالاتى :
الحد البحرى : بعضه شارع بعرض ٤م ومنزل ملك أهالى بطول ٦٧ ، ٩٨م .
الحد الشرقى : مطرانية الأقباط الأرثوذكس بطول ٨٠ ، ٧٣م .
الحد القبلى : شارع ترعة الصاصمة بطول ٢٣ ، ٨٩م .
الحد الغربى : فيلا كامل تكلا وحالياً شفيق توفيق فرج بطول ٠٢ ، ٧١م .
والعقار المذكور مملوك للملاك الظاهرين .. طبقاً للكشف

(مرفق ٢)

مع التفضل بالإحاطة بأنه تم سداد جزء من قيمة التعويض الابتدائى وإيداعه خزانة
الجهة القائمة بإجراءات نزع الملكية وهى مديرية المساحة بالأقصر بمبلغ وقدره (مليون جنيه
فقط لا غير) بموجب الشيك رقم ٢٢٨٦٥٩٧ الصادر بتاريخ ١٠/١٠/٢٠١٠
والأمر معروض على سيادتكم .. فقد ترون الموافقة على إصدار القرار بتقرير
صفة النفع العام لمدرستى منيرة تكلا الإعدادية بنات بالرقم التعريفى (٢٧٠٨٩٢٨)
ومنيرة تكلا الابتدائية المشتركة بالرقم التعريفى (٢٧٠٩٢٤٠) بمساحة إجمالية
وقدرها فدان واحد و١٦ قيراطاً والتي تعادل ٢٧٠٠٠م^٢ بعد التنظيم .

(مرفق ٣)

وتفضلوا سيادتكم بقبول فائق الاحترام

وزير التربية والتعليم

جمال محمد العربى

كشف بأسماء الملاك الفلاحيين

للمقارين اللذين تشغلها مدرستا منيرة تكلا الابتدائية المشتركة بالرقم التعريفي (٢٧٧٠٩٢٤٠) ومنيرة تكلا الإعدادية بنات بالرقم التعريفي (٢٧٧٠٨٩٢٨) - محافظة قسا .. والمطرب نزع ملكيتهما وتقرير صفة النفع العام عنهما

المستودع	عدد الأدوار	المساحة		رقم وموقع العقار	أسماء الملاك الظاهرين
		مباني	أرض		
الحد اليسرى : بعضه شارع بعرض ٤م وبنزل ملكه أهالي بطول ٦٧, ٩٨م . الحد الشرقي : مطرانية الأقباط الأرثوذكس بطول ٨٠, ٧٣م . الحد القبلي : شارع تروسة الصمصامة بطول ٢٣, ٨٩م . الحد الغربي : فيلا كامل تكلا وحالياً شفيق توفيق فرج بطول ٢, ٧١م	أرضي + دور فقط أرضي فقط أرضي فقط أرضي فقط أرضي فقط	(١) مبنى رقم (٢) مبنى رقم (٣) مبنى رقم (٤) مبنى رقم (٥) مبنى رقم (٦) مبنى رقم	(١٩١٨, ٥٤) ^٢ تقريباً بعد التنظيم والعمرة بالقياس المساحي على الطبيعة	مدرسة منيرة تكلا الابتدائية المشتركة بالرقم التعريفي (٢٧٧٠٩٢٤٠)	١- قباقرص صبي سليمان ٢- سليمان صبي سليمان ٣- خليل صبي سليمان ٤- سلوى صبي سليمان ٥- كير صبي سليمان ٦- رقيه صبي سليمان ٧- معنوق نجيب ميخائيل
		جميع المباني بالجهود الذاتية بمعرفة إدارة المدرسة ما عدا مبنى (١)	(١) مبنى رقم (٢) مبنى رقم (٣) مبنى رقم (٤) مبنى رقم (٥) مبنى رقم (٦) مبنى رقم (٧) مبنى رقم	(٢٥٠٨١, ٤٦) ^٢ تقريباً بعد التنظيم والعمرة بالقياس المساحي على الطبيعة	مدرسة منيرة تكلا الإعدادية بنات بالرقم التعريفي (٢٧٧٠٨٩٢٨)
	جميع المباني بالجهود الذاتية بمعرفة إدارة المدرسة ما عدا مبنى (١-٢)	جميع المباني للمدرستين بمالة إنشائية سبئة ومبهاكزة		المدرستان كائنتان بعرض نجح عيسى غرة ٩ بناحية بهجورة - مركز نجح حمادي - محافظة قسا	

مدير الملكية العقارية

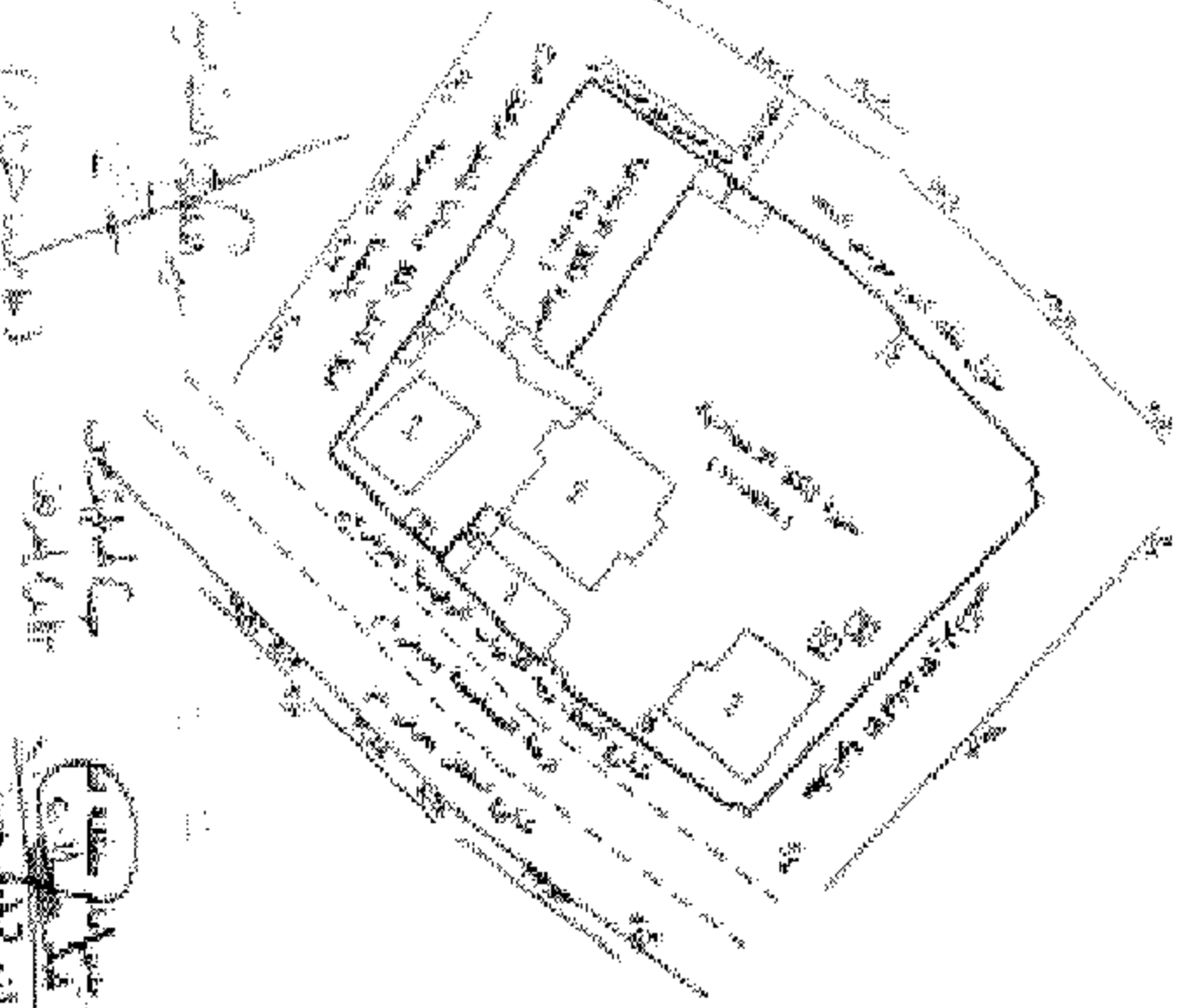
١ / مجدي حشاد

القطر والعمارة

تتمدد برصبة فريج لون قورية بوسوريك الأثابسة لمرتكز لضع مصالح
 والمنزلة بضع بغير طابع تراسيم هورتي سمس بأكبه لبرنة التمامسة بهورتي بلسر
 بقوية مشارج المسقط م سمر
 حطة التمامطم حذوة التمامطم
 مسامة التمامطم حذوة التمامطم م م
 مسامة التمامطم بعد حطة التمامطم م م م
 التمامطم التمامطم التمامطم التمامطم التمامطم التمامطم التمامطم
 ومجرة التمامطم التمامطم التمامطم التمامطم التمامطم التمامطم التمامطم
 التمامطم التمامطم التمامطم التمامطم التمامطم التمامطم التمامطم

تتم برصبة حطلة لعدا وزدة من حوية التمامطم مسرأمسة بلسر التمامطم
 التمامطم التمامطم التمامطم التمامطم التمامطم التمامطم التمامطم
 التمامطم التمامطم التمامطم التمامطم التمامطم التمامطم التمامطم
 التمامطم التمامطم التمامطم التمامطم التمامطم التمامطم التمامطم
 التمامطم التمامطم التمامطم التمامطم التمامطم التمامطم التمامطم

م التمامطم التمامطم التمامطم التمامطم التمامطم التمامطم التمامطم
 التمامطم التمامطم التمامطم التمامطم التمامطم التمامطم التمامطم
 التمامطم التمامطم التمامطم التمامطم التمامطم التمامطم التمامطم
 التمامطم التمامطم التمامطم التمامطم التمامطم التمامطم التمامطم



الميزانية		السجلات		دار خزانة الحسابات العامة		مستودع		مكتب		مكتبة		مخزن	
101	102	103	104	105	106	107	108	109	110	111	112	113	114