

قرار رئيس مجلس الوزراء

رقم ٨٨٤ لسنة ٢٠١٢

رئيس مجلس الوزراء

بعد الاطلاع على الإعلان الدستورى الصادر بتاريخ ٢٠١١/٢/١٣ ؛

وعلى الإعلان الدستورى الصادر بتاريخ ٢٠١١/٣/٣٠ ؛

وعلى الإعلان الدستورى الصادر بتاريخ ٢٠١٢/٦/١٧ ؛

وعلى قانون حماية الآثار الصادر بالقانون رقم ١١٧ لسنة ١٩٨٣ ؛

وعلى قرار رئيس الجمهورية رقم ٨٢ لسنة ١٩٩٤ بإنشاء المجلس الأعلى للآثار ؛

وعلى قرار رئيس المجلس الأعلى للقبوات المسلحة رقم ٢٨٢ لسنة ٢٠١١

بتشكيل الوزارة ؛

وعلى موافقة اللجنة الدائمة للآثار الإسلامية والقبطية بجلستها المنعقدة

بتاريخ ٢٠١١/٦/١ ؛

وبناءً على ما عرضه وزير الدولة لشئون الآثار ؛

قرر :**(المادة الاولى)**

تُعتبر أرضاً أثرية الأراضى المملوكة للدولة بمنطقة طابية أشتموم بمدينة جمصة بمحافظة الدقهلية ، والموضحة الحدود والمعالم بالمذكرة الإيضاحية والخريطة المساحية المرفقتين .

(المادة الثانية)

يُنشر هذا القرار فى الوقائع المصرية .

صدر برئاسة مجلس الوزراء فى ١٢ رمضان سنة ١٤٣٣ هـ

(الموافق ٣١ يولية سنة ٢٠١٢ م) .

رئيس مجلس الوزراء

دكتور/ كمال الجنزورى

وزارة الدولة لشئون الآثار

مذكرة إيضاحية

لمشروع قرار رئيس مجلس الوزراء

باعتبار أرض طابية أشتوم بمدينة جمصة - محافظة الدقهلية

من عداد الأراضى الأثرية

تنص المادة الثالثة من قانون حماية الآثار رقم ١١٧ لسنة ١٩٨٣ بشأن حماية الآثار والمعدل بالقانون رقم ٣ لسنة ٢٠١٠ على أنه : «تعتبر أرضاً أثرية الأراضى المملوكة للدولة التى اعتبرت أثرية بمقتضى قرارات أو أوامر سابقة على العمل بهذا القانون أو التى يصدر باعتبارها كذلك قرار من رئيس مجلس الوزراء بناءً على عرض الوزير المختص بشئون الثقافة» .

وتقع أرض طابية أشتوم بمدينة جمصة بمصيف جمصة السياحى التابع لمحافظة الدقهلية والذي يبعد عن مدينة المنصورة عاصمة المحافظة بحوالى ٦٠ كم شمالاً وتبعد الطابية عن ساحل البحر المتوسط بحوالى (١) كم ويطلق عليها داخل المصيف بـ «تبة عربى» وتضمن التقرير العلمى أن على مبارك قد ذكر فى خطته (الخطط التوفيقية الجزء رقم ١١ ص ٥٣) أنه فى عصر عباس باشا فى أسرة محمد على أنشئ أربعة أبراج فى منطقة غرب بوغاز دمياط حتى أشتوم بمدينة جمصة وهو مصب فرع شبين وترجع الطابية إلى فترة عباس باشا غير أنها تعرضت إلى بعض الإضافات والإصلاحات فى عهد أحمد عربى .

وأشار التقرير العلمى أن الطابية قد بنيت فوق تل طبيعى تحكم فى شكل أسوارها الخارجية غير المنتظمة الشكل وقد بنيت الأسوار كذلك ومعظم منشآت الطابية من الطوب الأحمر قياس ٢٠ × ٨ × ٥ سم ، ١٨ × ٨ × ٥ سم والمونة المثلثة على أسس من الحجر ، كما دعمت الجدران فى أجزاء منها بكتل حجرية .

وتتميز أسوار الطابية بسمك جدرانها حيث تصل إلى (١) م تقريباً ، كذلك بطبقة الملاط الجيرية التى تغطيها وما زالت أجزاءها واضحة إلى الآن ويتخلل هذه الأسوار مداخل على جانبيها مزاعل مستطيلة الشكل بغرض المراقبة والدفاع ، كما توجد مساند حجرية أعلى الأسوار لاستخدام المدافع مازالت أجزاء كبيرة منها باقية إلى الآن وتلتف حول الأسوار ، من الداخل يوجد فيها الآن مجموعة حجرات فى حالة جيدة مبنية من الطوب الأحمر المدعم بالحجر ويوجد بجدرانها مزاعل لها عقد نصف دائرى بجدرانها الخارجية ، كما يوجد وسط الطابية بقايا برج دائرى للمراقبة قطره من الداخل ٧ م مبنى من الحجر وله مدخل عرضه ١٥٠ سم .

وجاء بتقرير المعاينة المؤرخ فى ٢٨/٢/٢٠١١ أن الطابية تقع وسط الكتلة السكنية وأن معظم مباني الطابية مخفية تحت الرمال وأن معظم الحجرات تحتاج إلى تنقيب أثرى ، أما البرج الخاص بالطابية دائرى قطره ١٠ م والتل يرتفع عن الأرض ويحيط به طرق غير ممهدة من جميع الجهات .

وحدود الأرض كالاتى :

- ١ - من الجهة الشمالية : بطول ١٤٠ م ويفصلها عن المبانى طريق غير ممهد بعرض ١٦ م .
- ٢ - من الجهة الشرقية : بطول ١٦٥ م ويفصلها عن مصرف أشتوم بعرض ٢٣ م من بداية المدق الترابى .
- ٣ - من الجهة الجنوبية : بطول ١٤٠ م ويفصلها عن المبانى طريق غير ممهد بعرض ٢٣ م .
- ٤ - من الجهة الغربية : بطول ١٦٥ م ويفصلها عن المبانى طريق بعرض ١٦ م وهى بشكل مستطيل بطول ١٦٥ م × ١٤٠ م .

وإذ وافقت اللجنة الدائمة للآثار الإسلامية والقبطية بتاريخ ٢٠١١/٦/١ على ضم المنطقة المذكورة بعاليه إلى الأراضى الأثرية طبقاً لمحضر المعاينة المؤرخ فى ٢٠١١/٢/٢٨ وطبقاً للتقرير العلمى وللحدود والمساحات بالخريطة المساحية المرفقة .

وحيث إنه صدر قرار المجلس الأعلى للقوات المسلحة رقم ٢٨٢ لسنة ٢٠١١ بتعيين وزير الدولة لشئون الآثار وكذلك صدر قرار المجلس الأعلى للقوات المسلحة رقم ٢٨٣ لسنة ٢٠١٢ بتعديل القرار الجمهورى رقم ٨٢ لسنة ١٩٩٤ بإنشاء المجلس الأعلى للآثار ،

لذلك

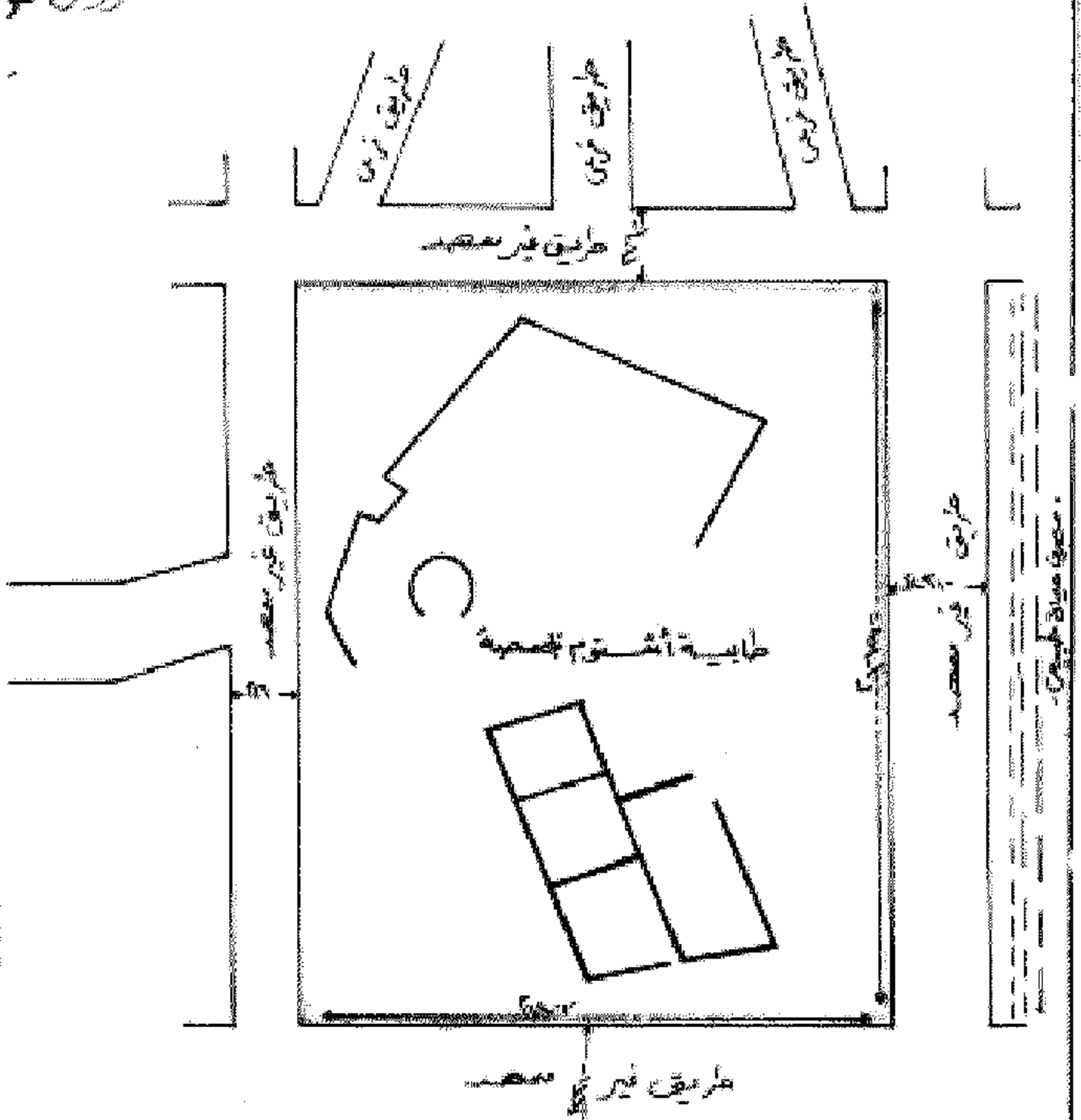
فقد أعد مشروع القرار المرفق ويتشرف الأستاذ الدكتور وزير الدولة لشئون الآثار برفعه للتفضل بالنظر وعند الموافقة بإصداره .

وزير الدولة لشئون الآثار

أ. د/ محمد إبراهيم على

٣٠١٤
١٨٨٤

سكوكي طو



مكتوبيا مديان طابقية
 في ٩ أغسطس سنة ٢٠١٢
 في ٩ أغسطس سنة ٢٠١٢
 في ٩ أغسطس سنة ٢٠١٢

محافظات الأقاليم

مصر

البحر المتوسط

