

## قرار رئيس مجلس الوزراء رقم ١٢١٠ لسنة ٢٠١٣

### رئيس مجلس الوزراء

بعد الاطلاع على الإعلان الدستورى الصادر فى ٨ من يوليو ٢٠١٣؛  
وعلى قانون نظام الإدارة المحلية الصادر بالقانون رقم ٤٣ لسنة ١٩٧٩ والقوانين  
المعدلة له ولائحته التنفيذية ؛

وعلى القانون رقم ١٠ لسنة ١٩٩٠ بشأن نزع ملكية العقارات للمنفعة العامة ؛  
وعلى قرار رئيس الجمهورية رقم ٤٤٨ لسنة ١٩٨٨ بإنشاء الهيئة العامة للأبنية التعليمية ؛  
وعلى قرار رئيس الجمهورية رقم ٤٩٥ لسنة ٢٠١٣ بالتفويض فى بعض الاختصاصات ؛  
وبناءً على ما عرضه وزير التربية والتعليم ؛

### قرر:

#### ( المادة الاولى )

يُعتبر من أعمال المنفعة العامة مشروع نزع ملكية مدرسة غيتة الابتدائية القديمة  
المشتركة رقم (١) بالرقم التعريفى (١٣٠٣٥٦٠) والكائنة بحوض الجبل ثمره ٤ قسم ثالث  
بناحية غيتة - مركز بلبيس - محافظة الشرقية، بمساحة قدرها (٧٩, ٨٩٥ م<sup>٢</sup>)  
بعد الارتداد تقريباً والعبارة بالقياس المساحى على الطبيعة .

#### ( المادة الثانية )

يُستولى بطريق التنفيذ المباشر على كامل أرض ومباني العقار الذى تشغله مدرسة غيتة  
الابتدائية القديمة المشتركة رقم (١) - محافظة الشرقية والمبين موقعه وحدوده ومساحته  
وأسماء ملاكه بالمذكرة والرسم التخطيطى الإجمالى المرفقين .

#### ( المادة الثالثة )

يُنشر هذا القرار فى الجريدة الرسمية، وعلى الجهات المختصة تنفيذه .

صدر برئاسة مجلس الوزراء فى ١٧ ذى الحجة سنة ١٤٣٤ هـ

( الموافق ٢٢ أكتوبر سنة ٢٠١٣ م ) .

رئيس مجلس الوزراء

دكتور / حازم الببلاوى

## وزارة التربية والتعليم

### مذكرة إيضاحية

للعرض على السيد الدكتور رئيس مجلس الوزراء

بشأن نزع ملكية مدرسة غيتة الابتدائية القديمة المشتركة رقم (١)

بالرقم التعريفى (١٣٠٣٥٦٠) - محافظة الشرقية

ارجو التفضل بالإحاطة بالآتى :

- ١- طلبت مديرية التربية والتعليم بمحافظة الشرقية اتخاذ إجراءات صفة النفع العام على العقار الذى تشغله مدرسة غيتة الابتدائية القديمة المشتركة رقم (١) بمحافظة الشرقية لشدة حاجة مديرية التربية والتعليم لصالح العملية التعليمية بالإضافة إلى أنه به كثافة طلابية مرتفعة ولا يوجد بديل له ولا يمكن الاستغناء عنه.
  - ٢- المدرسة مؤجرة مغلقة ولا تستخدم بالعملية التعليمية نظراً لخطورة الحالة الإنشائية ومساحتها بعد الارتداد (٧٩, ٨٩٥ م<sup>٢</sup>) تقريباً والعبرة بالقياس المساحى على الطبيعة ، والكائنة بحوض الجبل نمرة ٤ قسم ثالث - بناحية غيتة - مركز بلبس - محافظة الشرقية .
  - ٣- أفادت إدارة بلبس التعليمية .. بتاريخ ٢٠١٢/٦/٤ بالاحتياج للمدرسة.
  - ٤- أصدر المجلس الشعبى المحلى لمحافظة الشرقية بجلسته المنعقدة بتاريخ ٢٠٠٧/١٠/٣١ الموافقة على إضفاء صفة النفع العام ونزع ملكية بعض المدارس المؤجرة منهم المدرسة عاليه .
- وحيث إن قرار رئيس مجلس الوزراء رقم ١٦٠ لسنة ١٩٩١ والمعدل بالقرار رقم ١٩١٢ لسنة ١٩٩١ والذى نص فى مادته الأولى على أنه :
- "تعد مشروعات الأبنية التعليمية الحكومية وملحقاتها من أعمال المنفعة العامة فى تطبيق أحكام القانون رقم ١٠ لسنة ١٩٩٠ بشأن نزع ملكية العقارات للمنفعة العامة".
- ونظراً للحاجة الماسة للمدرسة حيث إنها تقع بنطاق جغرافى ذى كثافة سكانية عالية مما يصعب معه توفير أرض بديلة ولايمكن الاستغناء عنها.

لذلك فقد رأيت بناءً على مذكرة الهيئة العامة للأبنية التعليمية استصدار قرار بصفة النفع العام لكامل أرض ومباني العقار الذى تشغله مدرسة غيتة الابتدائية القديمة المشتركة رقم (١) والبالغ مساحتها بعد الارتداد (٧٩, ٨٩٥م<sup>٢</sup>) تقريباً والعبارة بالقياس المساحى على الطبيعة وحدوده كالتالى :

الحد الشمالى : بحوضه بطول ١١, ٩٥م ثم يبحر بجوار شرحه بطول ٨٥, ٨٥م ثم يشرق بطول ٤٠, ٤٠سم ثم يبحر بطول ١, ٥م ثم يشرق بطول ١٢, ٨٥م ثم يبحر بطول ٣, ٢٧م ثم يشرق بطول ٢٠, ٦٠م .

الحد الشرقى : بطول ٢٤, ٣٠م .

الحد القبلى : بطول ٤٥, ٢٥م .

الحد الغربى : بطول ١٣, ٨٠م .

العقار المذكور مملوك للملاك الظاهرين طبقاً للكشف .

مع التفضل بالإحاطة بأنه تم سداد التعويض الابتدائى وإيداعه خزانة الجهة القائمة بإجراءات نزع الملكية وهى مديرية المساحة بالشرقية بمبلغ وقدره ٧٦٧٨٢ جنيهاً (فقط وقدره ستة وسبعون ألفاً وسبعمائة واثنان وثمانون جنيهاً مصرياً لاغير) بموجب الشيك رقم (٢٦٥١٦٦٣) بتاريخ ٢٦/٨/٢٠١٢ .

والأمر معروض على سيادتكم .. فقد ترون الموافقة على إصدار القرار المرفق بتقرير صفة النفع العام لمدرسة غيتة الإبتدائية القديمة المشتركة رقم (١) بالرقم التعريفى (١٣٠٣٥٦٠) محافظة الشرقية.

وتفضلوا سيادتكم بقبول فائق الاحترام

وزير التربية والتعليم

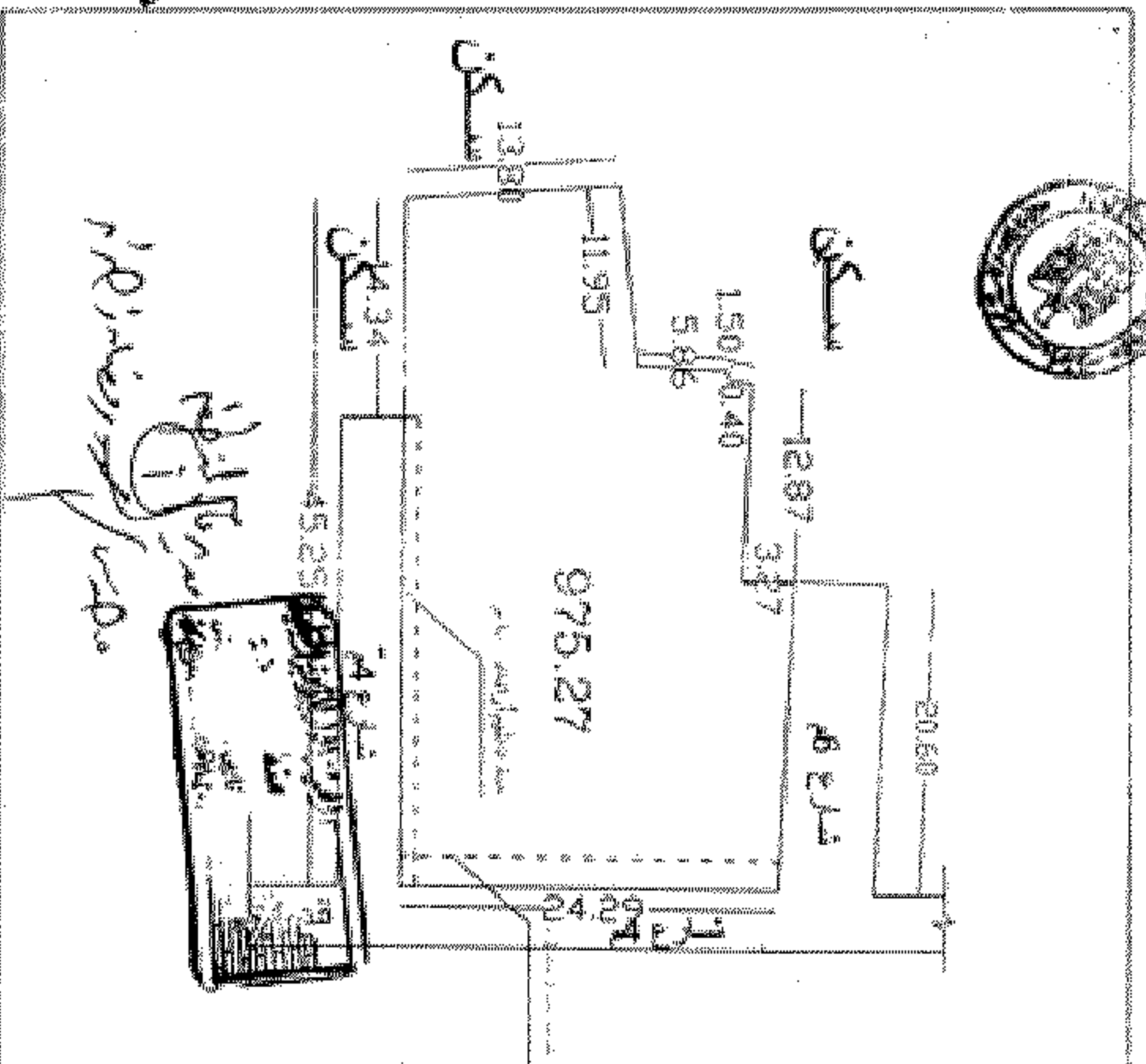
د. / محمود أبو النصر

## كشف

باسماء الملاك الظاهرين للمقار الذي تشغله مدرسة خيطة الابتدائية القديمة المشتركة رقم (١) بالرقم التعريفي (١٣٠٣٥٦٠) بمحافظة الشرقية والمطلوب نزع ملكيته وتقرير المنفعة العامة عنه

الحدود	علمه الأدوار	المساحة		رقم وموقع المقار	أسماء الملاك الظاهرين
		مبانى	أرض		
الحد الشمالي = بحوضه بطول ٩٥, ١١م ثم يبحر ببحرار شرجه بطول ٨٥, ٨٥م ثم يشترق بطول ٤٠, ٠٠م ثم يبحر بطول ٥, ١٠م ثم يشترق بطول ٨٥, ٨٥م ثم يبحر بطول ٢٧, ٢٣م ثم يشترق بطول ٦٠, ٢٠م.	-	-	٢٨٩٥, ٧٩ بعد الارتداد تقريباً والعبارة بالقسياس المساحى على الطبيعة.	مدرسة خيطة الابتدائية القديمة المشتركة رقم (١) الكائنة بحوض الجبل فرقة ٤ قسم ثالث بتاحية خيطة - مركز بليس - محافظة الشرقية.	١- خالد حسن محمد فؤاد رجبية ٢- حسن محمد فؤاد رجبية
الحد الشرقي : بطول ٣٠, ٢٤م. الحد القبلى : بطول ٢٥, ٤٥م. الحد الغربى : بطول ٨٠, ١٣م.		ثم إزالة المبنى بمعرفة المالك			

مدير إدارة الملكية العقارية  
م / أماني يسرى



مخطط أرضية ١٥٠ م  
مخطط ٤٥ م

مترسة خيشاب رقم ١  
رقم تعريفي 1303560

بحري



المساحة المخطط لها 975.27  
المساحة بعد التنازل 895.79

أبراهيم بن رباح  
مديرية تطوير المناطق  
٣ أيلول ٢٠١٣  
م.الملك