

قرار رئيس مجلس الوزراء

رقم ١١١ لسنة ٢٠١٤

رئيس مجلس الوزراء

بعد الاطلاع على الدستور المعدل الصادر في الثامن عشر من يناير ٢٠١٤ ؛
وعلى قانون نظام الإدارة المحلية الصادر بالقانون رقم ٤٣ لسنة ١٩٧٩ ؛
وعلى المرسوم بقانون رقم ١١٦ لسنة ٢٠١١ بحل المجالس الشعبية المحلية ؛
وعلى طلب محافظ شمال سيناء ؛
وعلى ما عرضه وزير التنمية المحلية ؛

قرر:**(المادة الاولى)**

يتم تخصيص قطع الأراضي التالية المملوكة لمحافظة شمال سيناء الواقعة بمدينة رفح بالمجان للجهة وفي الغرض المبين أمام كل قطعة ، وذلك طبقاً للكروكي المرفق وكما هو موضح تفصيلاً في الجدول التالي :

٢	المساحة بالمتر	غرض التخصيص	الجهة المخصص لها	ملاحظات
١	١٠×١٠	إقامة بئر مياه بقرية صلاح الدين	مجلس مدينة رفح	تبرع المواطن/ محمود غيث سالم
٢	١٠×١٠	إقامة بئر مياه بقرية صلاح الدين	مجلس مدينة رفح	تبرع المواطن/ سرحان عليان سلامة
٣	١٠×١٠	إقامة بئر مياه بقرية صلاح الدين	مجلس مدينة رفح	تبرع المواطن/ سالم غيث سالم
٤	١٠×١٠	إقامة بئر مياه بقرية البرث بتجمع الخير	مجلس مدينة رفح	تبرع المواطن/ محمد سليمان عودة
٥	١٠×١٠	إقامة بئر مياه بقرية البرث بتجمع الصحراء	مجلس مدينة رفح	تبرع المواطن/ جمعة سليم أسويلم
٦	٦٨٠٠٠	إقامة عمارات إسكان اجتماعي بحى النور	مجلس مدينة رفح	ملك الدولة.

(المادة الثانية)

ينشر هذا القرار في الجريدة الرسمية .

صدر برئاسة مجلس الوزراء في ٢٧ ربيع الأول سنة ١٤٣٥ هـ

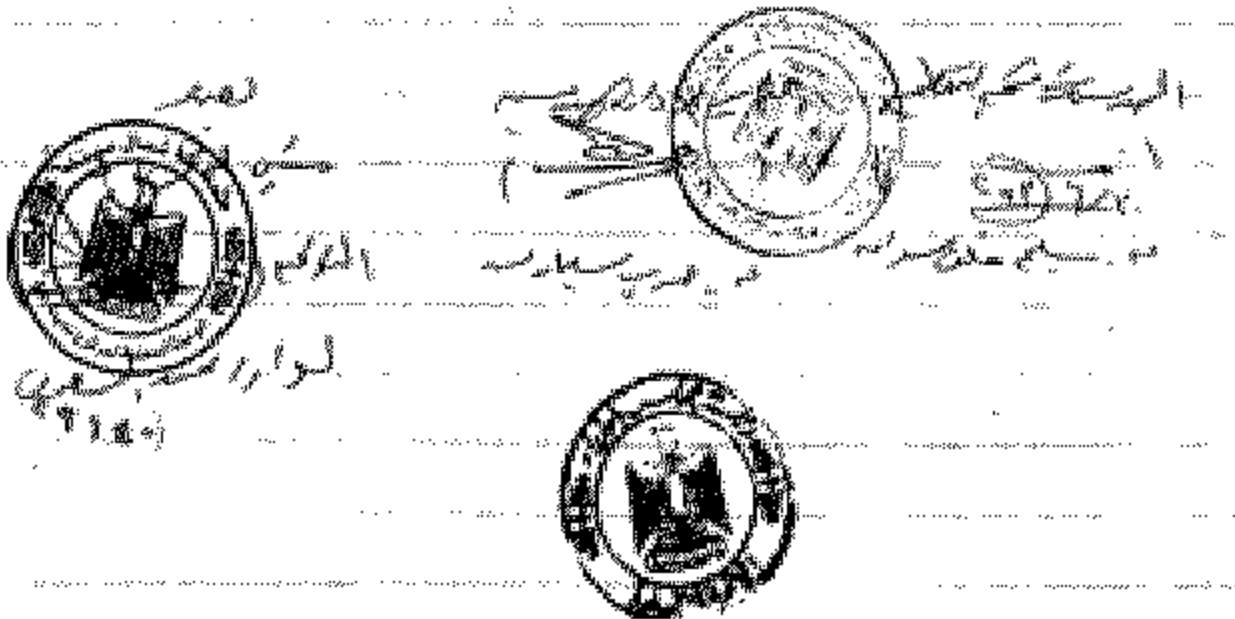
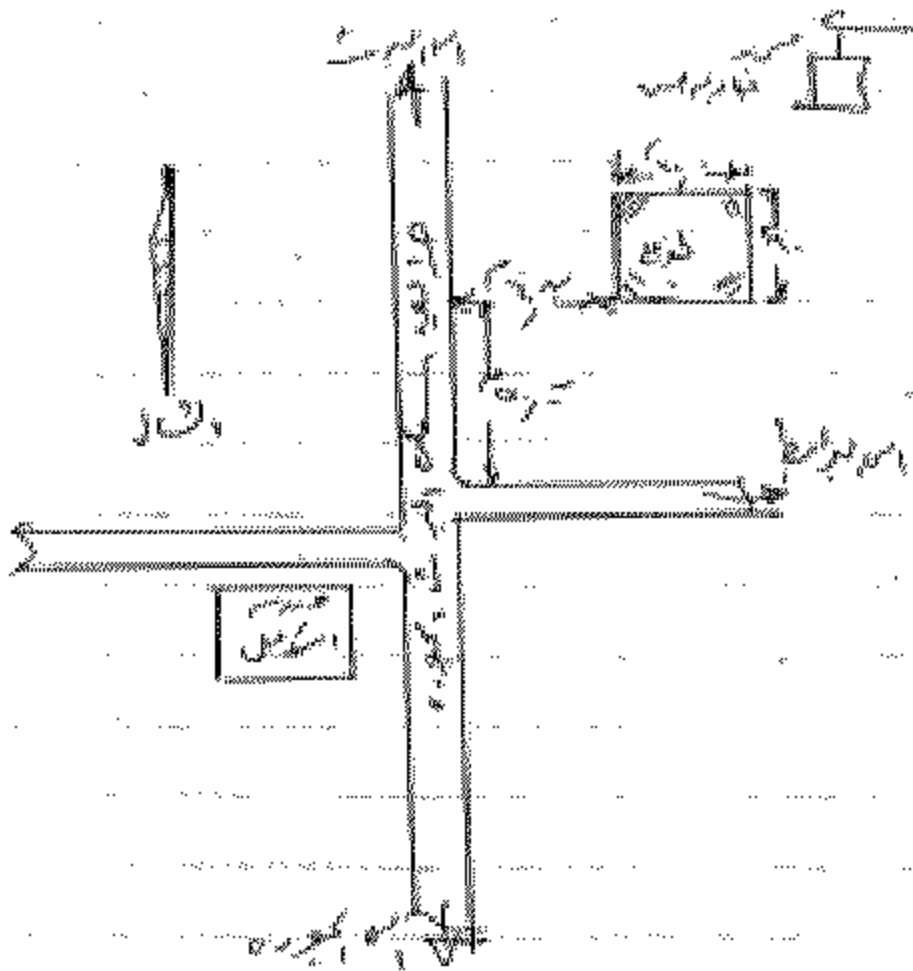
(الموافق ٢٨ يناير سنة ٢٠١٤ م) .

رئيس مجلس الوزراء

دكتور/ حازم البلاوى

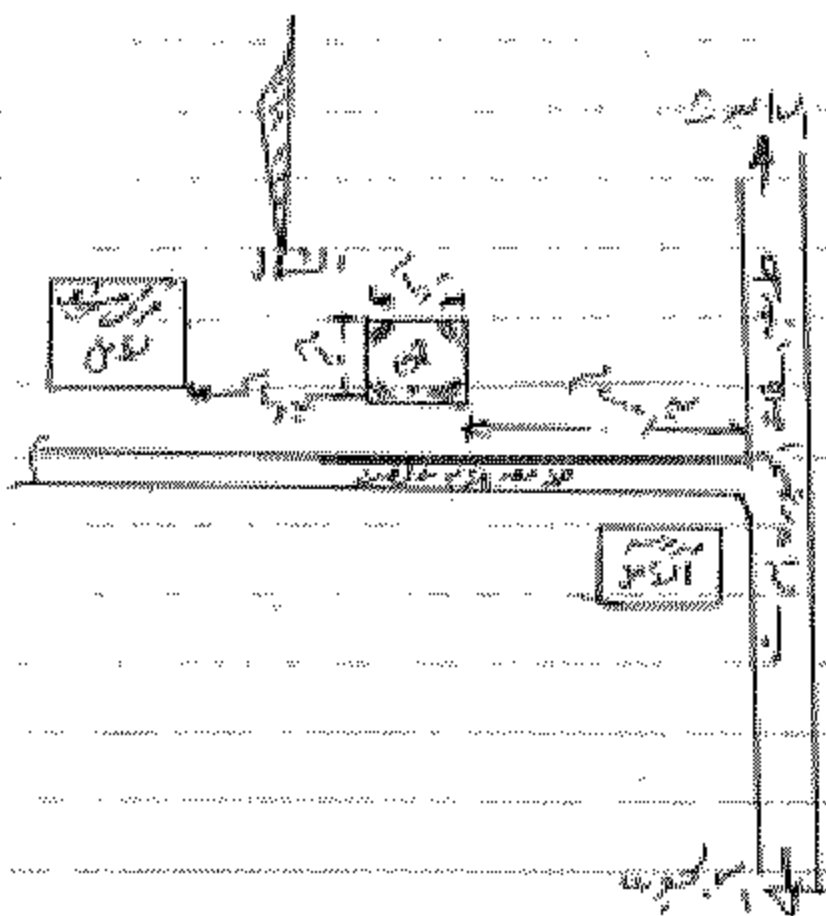
د. محمد صالح بن
عبدالله بن
عبدالله بن

مجلس إدارة
مجلس إدارة
مجلس إدارة



الجمهورية العربية السورية
مجلس الوزراء
العدد ٨ لسنة ٢٠١٤

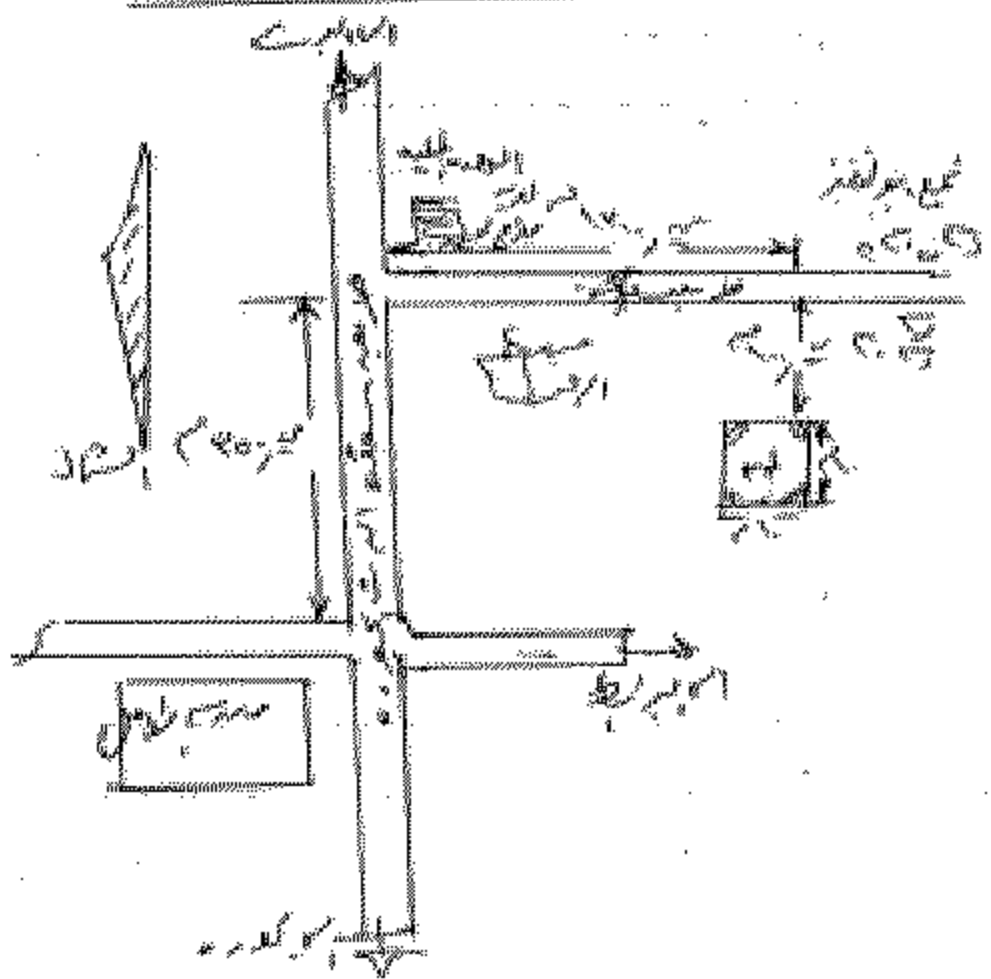
مجلس الوزراء يقرر في جلسته العامة المنعقدة بتاريخ ١٧/٢/٢٠١٤
مقرر من مرسوم رقم ١٤٤٤ لسنة ٢٠١٤ تنظيم العمل في المؤسسات الحكومية
على النحو المبين في المرسوم رقم ١٤٤٤ لسنة ٢٠١٤



رئيس مجلس الوزراء
مجلس الوزراء
وزير الداخلية
وزير العدل
وزير الأوقاف والشؤون الإسلامية
وزير التعليم العالي والبحث العلمي
وزير الصحة العامة
وزير العمل
وزير الزراعة والري والثروة السمكية
وزير السياحة والتراث
وزير النقل
وزير المواصلات
وزير الاقتصاد والتجارة
وزير المالية
وزير التخطيط
وزير البيئة والمياه والزراعة
وزير الثقافة
وزير الشباب والرياضة
وزير الشؤون الاجتماعية والعمل
وزير العدل
وزير الأوقاف والشؤون الإسلامية
وزير التعليم العالي والبحث العلمي
وزير الصحة العامة
وزير العمل
وزير الزراعة والري والثروة السمكية
وزير السياحة والتراث
وزير النقل
وزير المواصلات
وزير الاقتصاد والتجارة
وزير المالية
وزير التخطيط
وزير البيئة والمياه والزراعة
وزير الثقافة
وزير الشباب والرياضة
وزير الشؤون الاجتماعية والعمل

مجلس الوزراء
مجلس أمناء
مجلس إدارة

مجلس أمناء
مجلس إدارة
مجلس وزراء

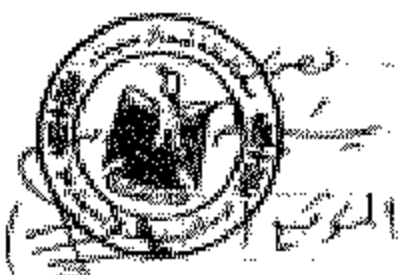
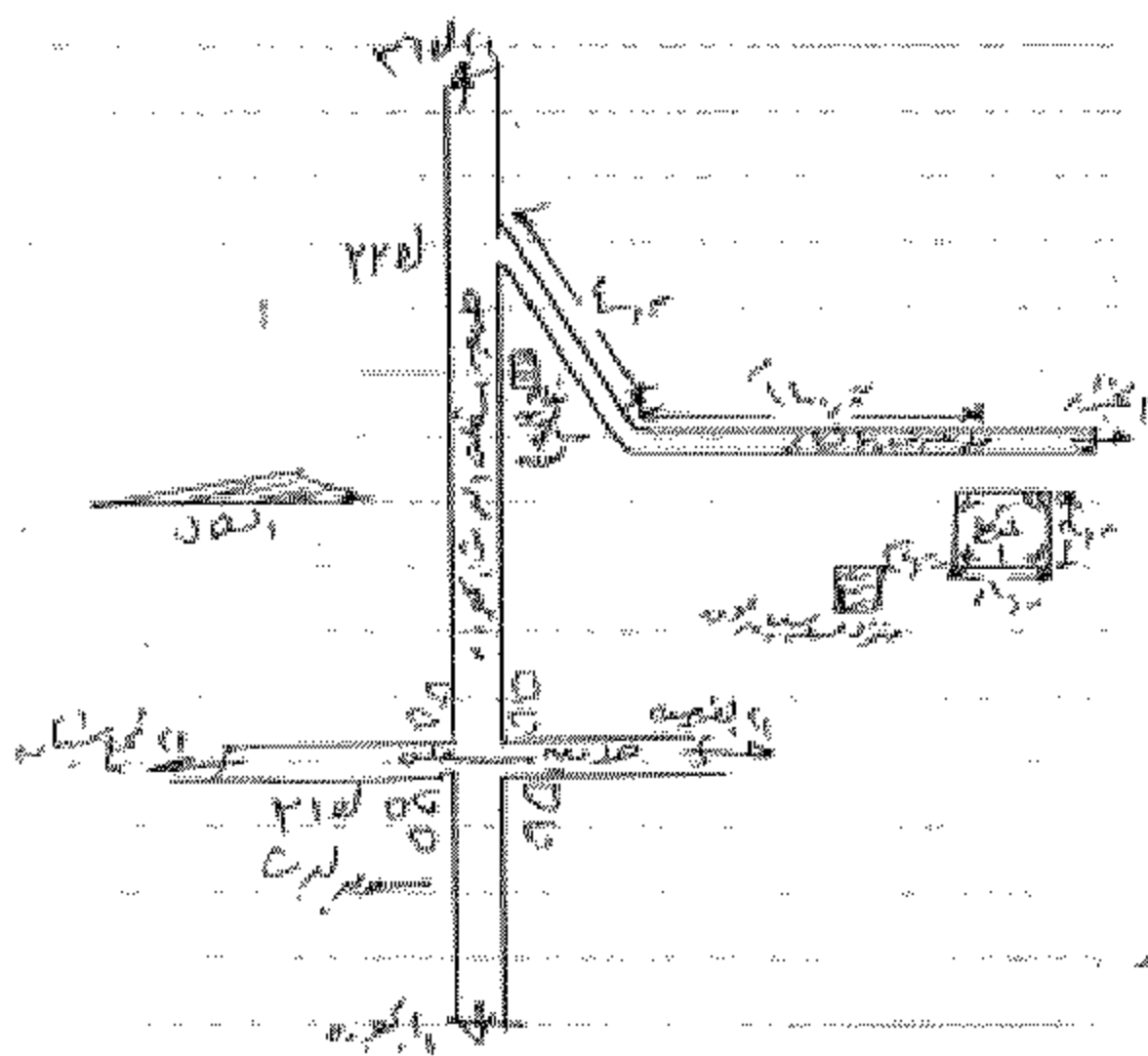


مجلس الوزراء
مجلس أمناء
مجلس إدارة



مما أخطم بسلامة
مجلسي مجلس
المنارة

مما أخطم بسلامة
مجلسي مجلس
المنارة



المجلس
لإدارة التعليم

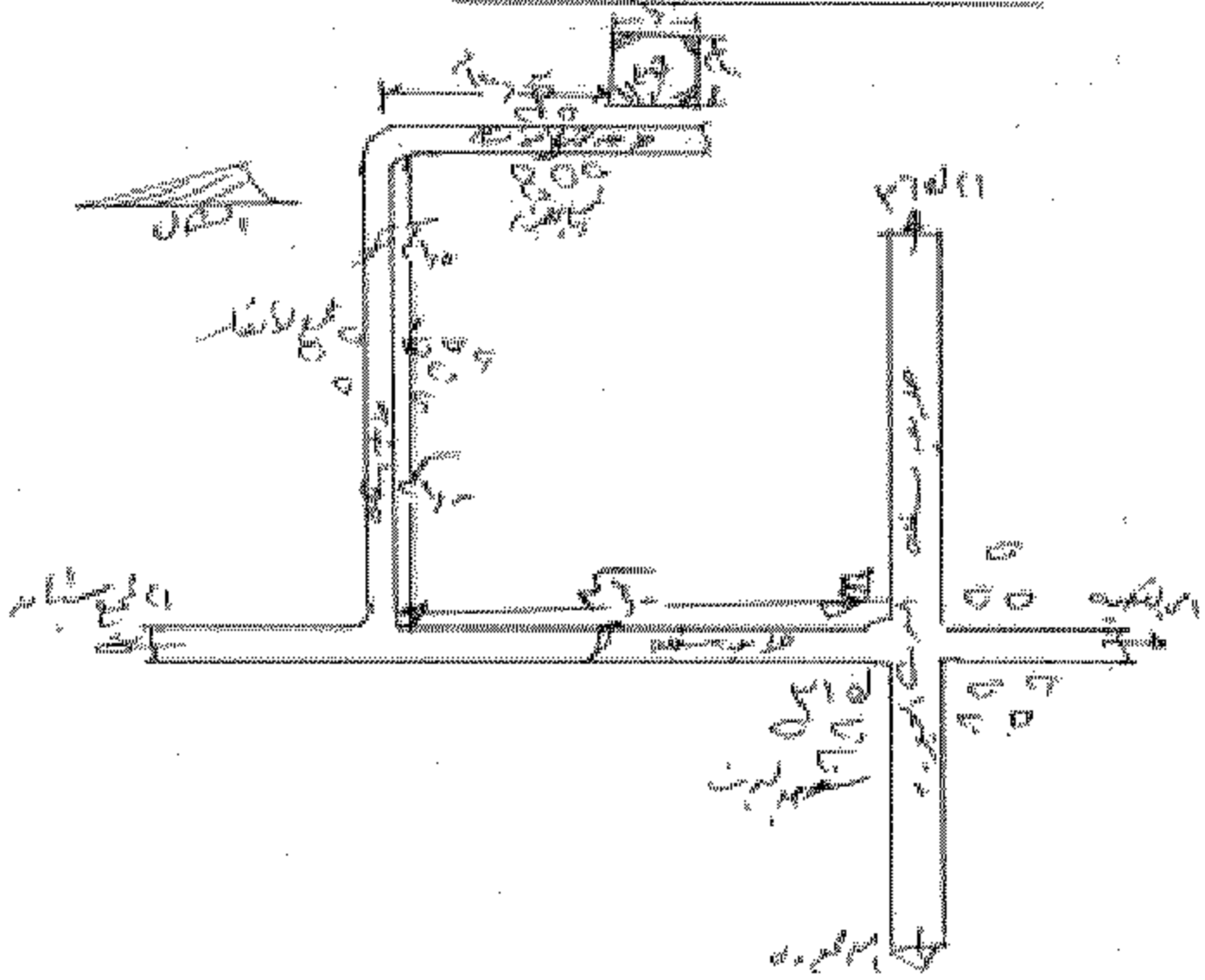


مجلس
المنارة



هذا الخط مشكلاً مستطاباً
مستقيماً من سطح الأرض
المعقدة في شكلها

يتميز ذلك بكونه إحداهما
شبه إحداهما في هيئة سطح
شبه إحداهما في شكلها



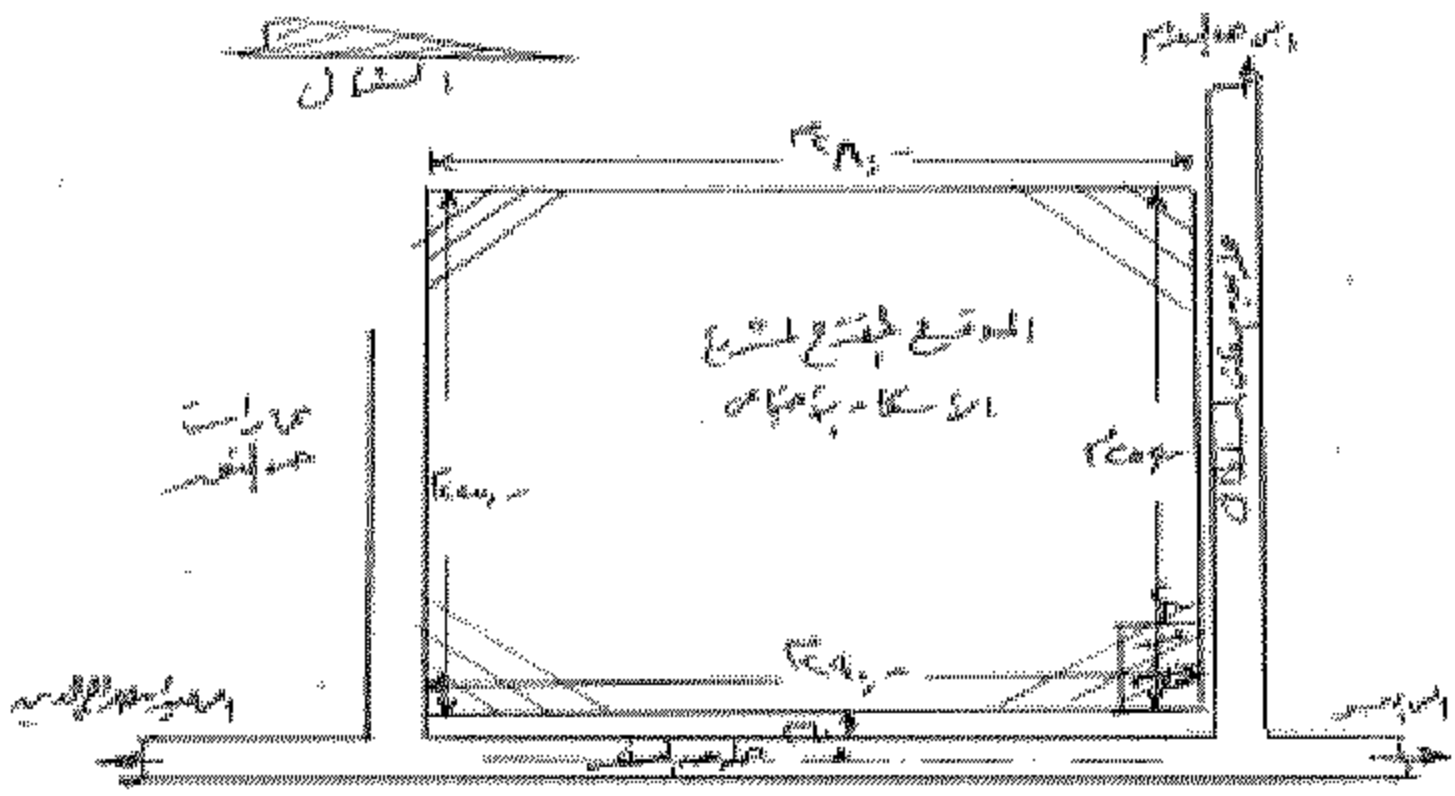
مديرية
التهيئة العمرانية
بمدينة الرياض

لواء التخطيط العمراني



هذا المخطط من الأمانة
مطابقاً لمساحة الأرض
المذكورة في الوثيقة

يتم توزيع الأرض المخصصة للمشروع
على النحو التالي:



المستشار
الدكتور محمد بن عبد الله
الوزير العام للتخطيط
والإدارة العمرانية

مدير مكتب التخطيط
الدكتور محمد بن عبد الله
مدير مكتب التخطيط
والإدارة العمرانية

