

**قرار رئيس مجلس الوزراء****رقم ٥٩٨ لسنة ٢٠١٤****رئيس مجلس الوزراء**

بعد الاطلاع على الدستور المعدل الصادر في الثامن عشر من يناير سنة ٢٠١٤ ؛  
وعلى قانون نظام الإدارة المحلية الصادر بالقانون رقم ٤٣ لسنة ١٩٧٩  
وعلى القوانين المعدلة له ولائحته التنفيذية ؛  
وعلى القانون رقم ١٠ لسنة ١٩٩٠ بشأن نزع ملكية العقارات للمنفعة العامة ؛  
وعلى قرار رئيس الجمهورية رقم ٧٥ لسنة ٢٠١٤ بتفويض رئيس مجلس الوزراء  
في بعض الاختصاصات ؛  
وبناءً على ما عرضه وزير الإسكان والمرافق والمجمعات العمرانية ؛

**قرر:****( المادة الاولى )**

يعتبر من أعمال المنفعة العامة مشروع تنفيذ محطة رفع الصرف الصحي بعزبة الجمال  
بناحية المنصورة - محافظة الجيزة والتي تقع بحوض الأرياع غمرة "٣٧" بمسطح (قيراط و ١٠ أسهم)  
تقريباً ولصالح الجهاز التنفيذي لمياه الشرب والصرف الصحي .

**( المادة الثانية )**

يستولى بطريق التنفيذ المباشر على الأرض اللازمة لتنفيذ المشروع المشار إليه  
في المادة السابقة والموضحة بياناتها ومساحتها وحدودها وأسماء ملاكها الظاهرين  
بالمذكرة والرسم التخطيطي الإجمالي المرفقين.

**( المادة الثالثة )**

ينشر هذا القرار في الجريدة الرسمية ، وعلى الجهات المختصة تنفيذه .

صدر برئاسة مجلس الوزراء في ١٣ جمادى الآخرة سنة ١٤٣٥ هـ

( الموافق ١٣ أبريل سنة ٢٠١٤ م ) .

رئيس مجلس الوزراء

مهندس / إبراهيم محلب

## وزارة الإسكان والمرافق والمجمعات العمرانية

### مذكرة

للعرض على السيد المهندس رئيس مجلس الوزراء

بخصوص إصدار قرار منفعة عامة للأرض اللازمة

لتنفيذ محطة رفع الصرف الصحى

بعزبة الجمال بناحية المنصورة - محافظة الجيزة

نتشرف بالإحاطة بأن الجهاز التنفيذى لمياه الشرب والصرف الصحى يتولى تنفيذ مشروع صرف صحى متكامل متضمناً (محطة رفع وخطوط طرد وشبكات انحدار) بمنطقة عزبة الجمال بناحية المنصورة - محافظة الجيزة.

والأمر يتطلب نزع ملكية قطعة الأرض اللازمة لتنفيذ محطة الرفع عليها والتي تقع بحوض الأرباع نمرة (٣٧) بمسطح (قيراط و ١٠ أسهم) تقريباً والمحددة على الخريطة المساحية رقم (٨٢٤/٥، ٦١٩) مقياس رسم ١ : ٢٥٠٠ وقد تم الحصول على المستندات والموافقات اللازمة لاستصدار قرار منفعة عامة .

وهى كالتى :

- ١- موافقة السيد الدكتور وزير الزراعة واستصلاح الأراضى .
- ٢- خطاب الإدارة العامة للشئون القانونية لمحافظة الجيزة والمتضمن السير فى إجراءات نزع الملكية بموافقة المجلس التنفيذى للمحافظة باعتباره الجهة المختصة حالياً بإصدار الموافقة على إقامة المشروع لعدم وجود مجلس شعبى محلى المنحل بحكم المحكمة الدستورية .
- ٣- موافقة المجلس التنفيذى لمحافظة الجيزة.
- ٤- كشف بأسماء الملاك الظاهرين المعد بمعرفة مديرية المساحة بالجيزة .
- ٥- التقرير الاستشارى المعد بمعرفة الإدارة العامة للتأمين والمتضمن القيمة التقديرية تحت حساب التعويضات المبدئية لقطعة الأرض سالفة الذكر .

وقد تم إيداع مبلغ التعويضات بخزينة مديرية المساحة بالجيزة بالشيك (٢٥٣٨١٦٠) بتاريخ ٢٠١١/٥/١٦ بمبلغ إجمالي ٨٣٠٠٠ جنيه (فقط ثلاثة وثمانون ألف جنيه لاغير) تحت حساب التعويضات .

وحيث إنه قد صدر حكم قضائي بحل المجالس الشعبية المحلية بكافة المحافظات على مستوى الجمهورية مما يصعب معه موافقة المجلس والأمر يتطلب إصدار قرار منفعة عامة ليتمكن الجهاز من تنفيذ المشروع طبقاً للقانون رقم ١٠ لسنة ١٩٩٠ ولسرعة صرف التعويضات لمستحقيها .

والأمر معروض على سيادتكم للتفضل بالموافقة على إصدار قرار منفعة عامة للأراضي اللازمة لتنفيذ محطة الرفع عليها والواقعة ضمن الحدود الواردة بكشف الملاك الظاهرين والخرائط المساحية المرفقة ولصالح الجهاز التنفيذي لمشروعات مياه الشرب والصرف الصحي .

### والأمر مفوض لسيادتكم

وزير الإسكان والمرافق والمجمعات العمرانية

أ.د.م/ مصطفى مديوني

الهيئة المصرية العامة للمساحة

مديرية المساحة بالجيزة

مكتب المشروع

كشف حصر أسماء الملاك الظاهرين لمحطة رفع الصرف الصحى

لعزبة الجمال بالمنصورة

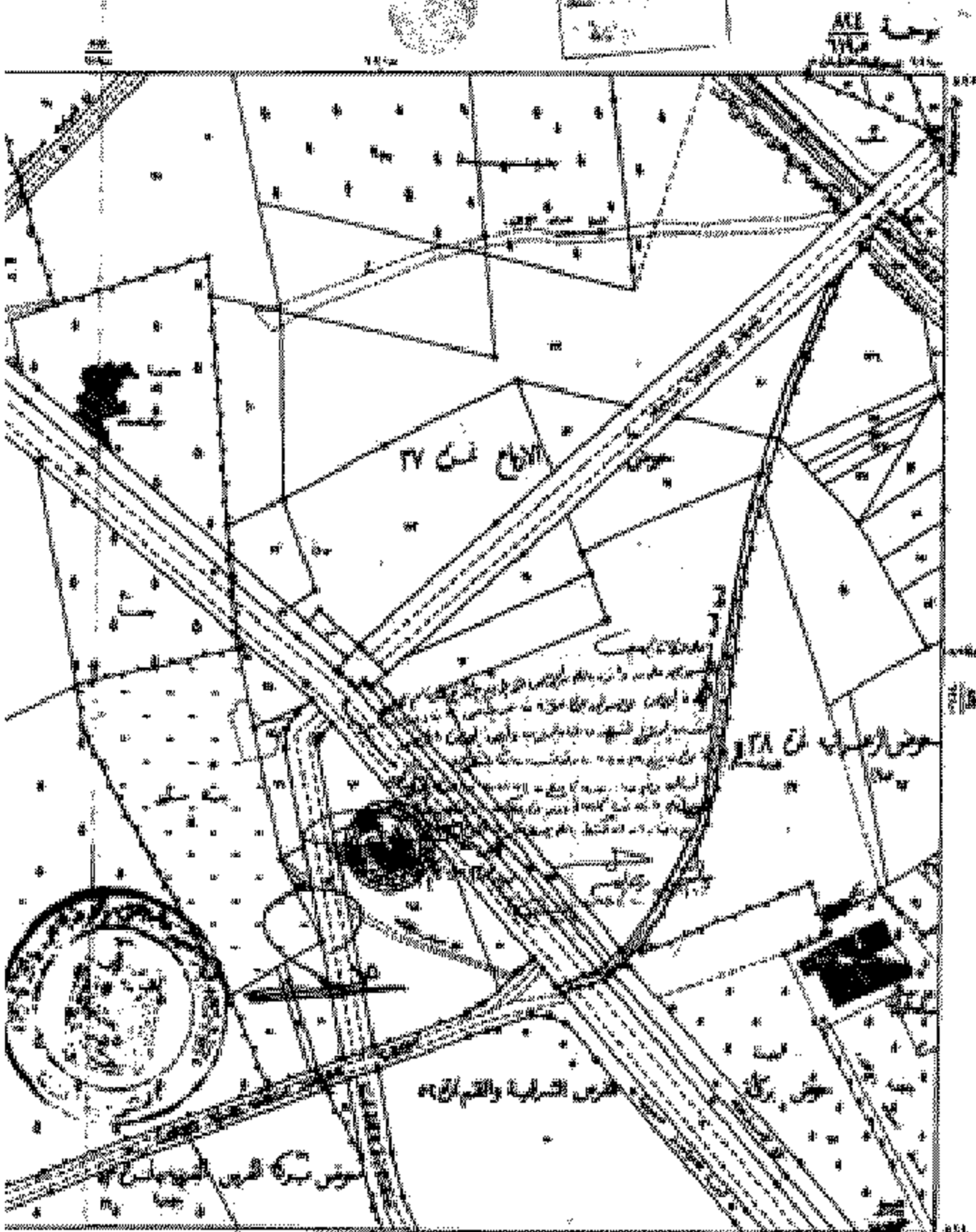
| المستأجر | المالك                           | السطح |   |    | رقم<br>القطعة | المحوض            | الناحية  | مساحة |
|----------|----------------------------------|-------|---|----|---------------|-------------------|----------|-------|
|          |                                  | س     | ط | ف  |               |                   |          |       |
|          | جيريل عبد الحفيظ إبراهيم المغربى | -     | ١ | ١٠ | ص ٦٨، ٦٥      | الأربع<br>غرفة ٣٧ | المنصورة | ١     |

يعتمد

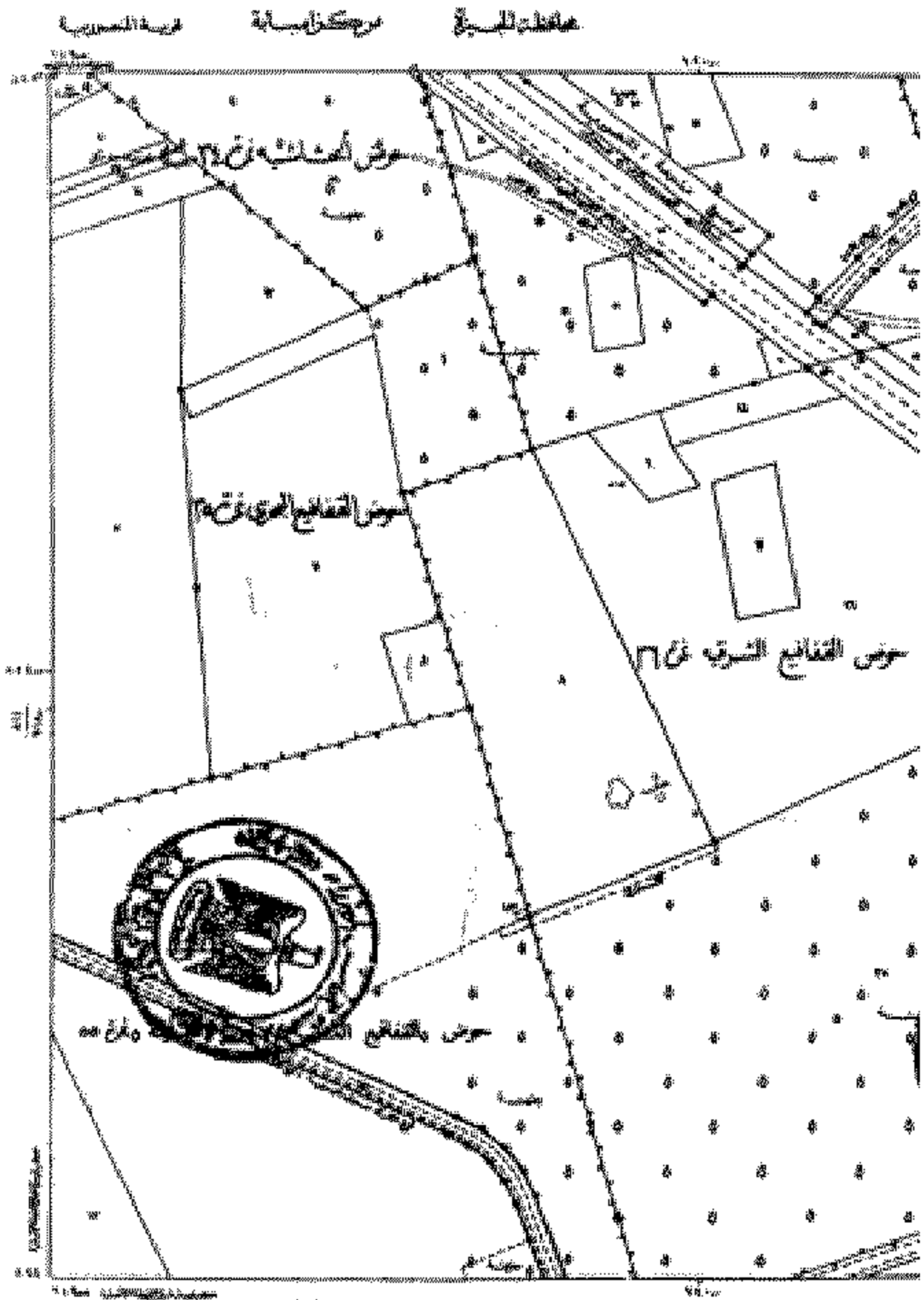
مدير مديرية المساحة بالجيزة

(إمضاء)

التخطيط الحضري لمدينة القاهرة مقاييس ٢:٥٠٠٠٠



| الرمز | الوصف             | الرمز | الوصف               |
|-------|-------------------|-------|---------------------|
| —     | الحدود الإدارية   | —     | الحدود البلدية      |
| —     | الحدود الإقليمية  | —     | الحدود الحزبية      |
| —     | الحدود الوطنية    | —     | الحدود الدولية      |
| —     | الحدود العسكرية   | —     | الحدود الدينية      |
| —     | الحدود الثقافية   | —     | الحدود التاريخية    |
| —     | الحدود البيئية    | —     | الحدود الطبيعية     |
| —     | الحدود الاجتماعية | —     | الحدود الاقتصادية   |
| —     | الحدود السياسية   | —     | الحدود القانونية    |
| —     | الحدود الفكرية    | —     | الحدود الأخلاقية    |
| —     | الحدود العلمية    | —     | الحدود الفنية       |
| —     | الحدود الرياضية   | —     | الحدود الأدبية      |
| —     | الحدود الموسيقية  | —     | الحدود المسرحية     |
| —     | الحدود السينمائية | —     | الحدود التليفزيونية |
| —     | الحدود الإذاعية   | —     | الحدود الصحفية      |
| —     | الحدود الأدبية    | —     | الحدود الفكرية      |
| —     | الحدود الفلسفية   | —     | الحدود العلمية      |
| —     | الحدود الرياضية   | —     | الحدود الفنية       |
| —     | الحدود الموسيقية  | —     | الحدود المسرحية     |
| —     | الحدود السينمائية | —     | الحدود التليفزيونية |
| —     | الحدود الإذاعية   | —     | الحدود الصحفية      |
| —     | الحدود الأدبية    | —     | الحدود الفكرية      |
| —     | الحدود الفلسفية   | —     | الحدود العلمية      |
| —     | الحدود الرياضية   | —     | الحدود الفنية       |
| —     | الحدود الموسيقية  | —     | الحدود المسرحية     |
| —     | الحدود السينمائية | —     | الحدود التليفزيونية |
| —     | الحدود الإذاعية   | —     | الحدود الصحفية      |



|  |            |  |            |  |              |  |                |
|--|------------|--|------------|--|--------------|--|----------------|
|  | طريق       |  | قناة       |  | قطعة أرض     |  | مبنى           |
|  | حدود       |  | نظام ري    |  | رقم قطعة أرض |  | مساحة قطعة أرض |
|  | عرض الطريق |  | عرض القناة |  | مساحة القطعة |  | مساحة القطعة   |
|  | عرض الطريق |  | عرض القناة |  | مساحة القطعة |  | مساحة القطعة   |