

## قرار رئيس مجلس الوزراء

رقم ١٤١٧ لسنة ٢٠١٤

### رئيس مجلس الوزراء

بعد الاطلاع على الدستور ؛

وعلى قانون نظام الإدارة المحلية الصادر بالقانون رقم ٤٣ لسنة ١٩٧٩ ولائحته التنفيذية ؛

وعلى المرسوم بقانون رقم ١١٦ لسنة ٢٠١١ الصادر بحل المجالس الشعبية المحلية ؛

وعلى طلب محافظ المنيا ؛

وبناءً على ما عرضه وزير التنمية المحلية ؛

**قرر :**

( المادة الاولى )

يتم تخصيص مساحة ١٢ قيراطاً أرض ملك الوحدة المحلية لقرية طنبدى بناحية زمام قرية منشأة للموم مركز مغاغة بمحافظة المنيا ( تبرع المواطن/ عبد المجيد محمد حسن ) لهيئة الأبنية التعليمية بالمنيا بالمجان، لإقامة مدرسة للتعليم الأساسى عليها وذلك وفقاً للحدود المبينة فيما يلى :

الحد البحرى : أرض زراعية باقى ملك المتبرع بطول ٣٥م.

الحد القبلى : طريق ترابى بعرض ٦,٥ م بطول ٣٥م.

الحد الشرقى : أرض زراعية باقى ملك المتبرع بطول ٦٠م.

الحد الغربى : أرض زراعية باقى ملك المتبرع بطول ٦٠م.

وذلك حسب الخريطة المرفقة.

( المادة الثانية )

ينشر هذا القرار فى الجريدة الرسمية ، وعلى الجهات المختصة تنفيذه .

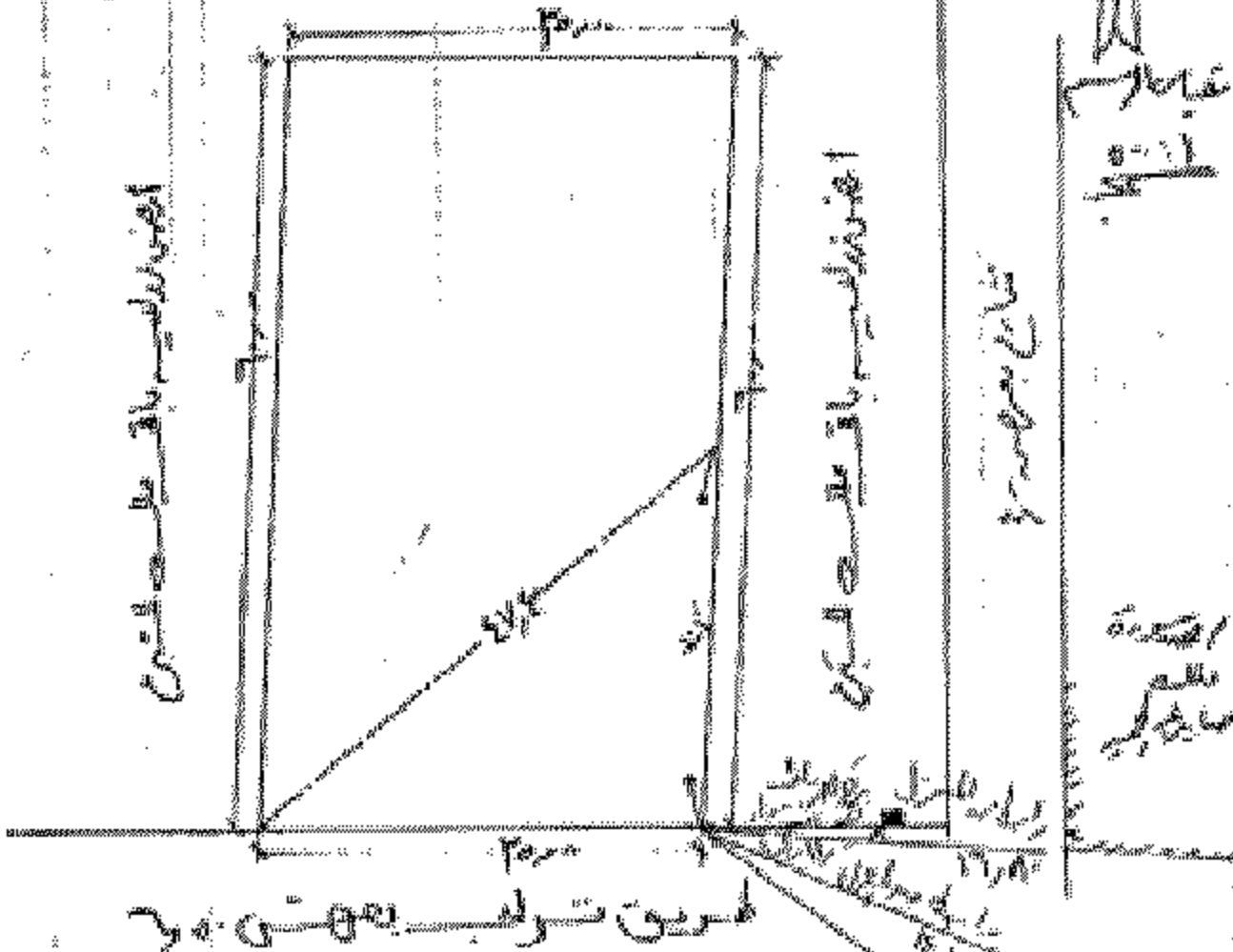
صدر برئاسة مجلس الوزراء فى ١٨ شوال سنة ١٤٣٥ هـ

( الموافق ١٤ أغسطس سنة ٢٠١٤ م ) .

رئيس مجلس الوزراء

مهندس / إبراهيم محلب

تم ابرو طس وروع الفرع الفرع الفرع الفرع الفرع  
 الفرع الفرع الفرع الفرع الفرع الفرع الفرع  
 الفرع الفرع الفرع الفرع الفرع الفرع الفرع  
 الفرع الفرع الفرع الفرع الفرع الفرع الفرع  
 الفرع الفرع الفرع الفرع الفرع الفرع الفرع



الخطوط المائلة بالخطوط المائلة  
 الخطوط المائلة بالخطوط المائلة  
 الخطوط المائلة بالخطوط المائلة

الخطوط المائلة بالخطوط المائلة  
 الخطوط المائلة بالخطوط المائلة  
 الخطوط المائلة بالخطوط المائلة

الخطوط المائلة بالخطوط المائلة  
 الخطوط المائلة بالخطوط المائلة  
 الخطوط المائلة بالخطوط المائلة

الخطوط المائلة بالخطوط المائلة  
 الخطوط المائلة بالخطوط المائلة  
 الخطوط المائلة بالخطوط المائلة

