

قرار رئيس مجلس الوزراء

رقم ٢٣٢٧ لسنة ٢٠١٤

رئيس مجلس الوزراء

بعد الاطلاع على الدستور ؛

وعلى قانون نظام الإدارة المحلية الصادر بالقانون رقم ٤٣ لسنة ١٩٧٩

والقوانين المعدلة له ولائحته التنفيذية ؛

وعلى القانون رقم ١٠ لسنة ١٩٩٠ بشأن نزع ملكية العقارات للمنفعة العامة ؛

وعلى قرار رئيس الجمهورية رقم ٢٩٣ لسنة ٢٠١٤ بتفويض رئيس مجلس الوزراء

فى بعض الاختصاصات ؛

وبناءً على ما عرضه وزير الإسكان والمرافق والمجتمعات العمرانية ؛

قرر :

(المادة الأولى)

يُعتبر من أعمال المنفعة العامة مشروع إنشاء القوس الجنوبى الغربى للطريق الإقليمى

الدائرى على الأراضى المبين موقعها ومساحتها وحدودها ومعالمها بالمذكرة والرسم التخطيطى

الإجمالى المرفقين .

(المادة الثانية)

يُنشر هذا القرار فى الجريدة الرسمية .

صدر برئاسة مجلس الوزراء فى ٧ ربيع الأول سنة ١٤٣٦ هـ

(الموافق ٢٩ ديسمبر سنة ٢٠١٤ م) .

رئيس مجلس الوزراء

مهندس / إبراهيم محلب

وزارة الإسكان والمرافق والمجتمعات العمرانية

مذكرة للعرض

على السيد المهندس رئيس مجلس الوزراء

بخصوص استصدار قرار لإضفاء صفة النفع العام

لمشروع القوس الجنوبي الغربى للطريق الدائرى الإقليمى

فى إطار حرص الدولة على فتح محاور جديدة وتطوير شبكة الطرق القائمة بما يساعد على التنمية والإسهام فى تخفيض الاختناقات المرورية فى مداخل القاهرة الكبرى وتسهيل الحركة المرورية خاصة فى الاتجاهات الحيوية ذات المردود الإيجابى على المواطنين ولربط المناطق الصناعية والسكانية بما يتماشى مع متطلبات التنمية المنشودة .

ولتعظيم الاستفادة من المرحلة الأولى والثانية من القوس الجنوبي للطريق الدائرى الإقليمى التى تم تنفيذها بمعرفة وزارة الإسكان والمرافق والمجتمعات العمرانية ممثلة فى الجهاز المركزى للتعمير بإجمالى أطوال ١١٣ كم ودخولها الخدمة المرورية والصادر بشأنها قرار السيد رئيس مجلس الوزراء رقم ١٣٦٦ لسنة ٢٠٠٢ بإضفاء صفة النفع العام .

وفى إطار استكمال إنشاء قطاعات القوس الجنوبي للطريق (المرحلة الثالثة) لفتح آفاق جديدة للاستثمار على امتداد محاور التنمية العرضية ، قام الجهاز المركزى للتعمير بتاريخ ٢٠١٤/٢/١٣ بتوقيع بروتوكول تعاون مع إدارة المهندسين العسكريين - الهيئة الهندسية للقوات المسلحة لتمويل وتنفيذ المرحلة الثالثة من القوس الجنوبي الغربى للطريق الدائرى الإقليمى على أن يتم التنفيذ على قطاعين :

القطاع الأول :

يبدأ من طريق القاهرة/أسيوط الغربى حتى تقاطعه مع طريق الواحات البحرية بطول ٦٠ كم بالإضافة إلى الأعمال الصناعية (كوبرى أعلى طريق القاهرة/الفيوم الصحراوى - كوبرى أعلى طريق القاهرة/الواحات البحرية - نفق دوران - نفق التنمية السياحية -

عدايات على المصارف والترع المتقاطعة) وعدد (٤) طرق خدمة شاملاً دوائر المرور ، على أن يقوم الجهاز المركزى للتعمير بكافة إجراءات نزع الملكية للأراضى والعقارات وكذا تحويلات المرافق المتعارضة مع المسار .

القطاع الثانى :

يبدأ من تقاطعه مع طريق القاهرة/الواحات البحرية عند علامة كم (٨٦) وحتى تقاطعه مع طريق القاهرة/الإسكندرية الصحراوى عند علامة كم (٦٨,٥) بطول ٦٠ كم .
وقد تم الاتفاق على قيام الهيئة الهندسية للقوات المسلحة بالتمويل والتنفيذ بداخل أراضى القوات المسلحة .

وقد تم تحديد المسار النهائى للطريق بطول ١٢٠ كم والموضح حدوده بالكروكى واللوحات المساحية بمقياس رسم (١ : ٢٥٠٠٠) خارج الزمام المرفقة كالتالى :
عدد لوحة مساحية للموقع العام + عدد (١٤) لوحة مساحية موقع عليها
كامل المسار أرقام NH3 6 وبيانها :

E5c3 / جبل جبر	E5a4 / شرق جبل قطرانى	E6a3 / غرب برنشت
E5c4 / جبل جدعا	E5a3 / جبل قطرانى	E5b4 / قارة الجندى
I2a1 / قارة الرمل	E4b4 / غرب جبل قطرانى	E5b2 / كوم أو شيم
I2a4 / جبل خويلدى	E4d2 / جبل بوهيت	E5b1 / القارة الخرشنة
E5c1 / جبل حامد		E5a2 / قصر الصاغة

ولما كان مشروع القوس الجنوبى الغربى للطريق الدائرة الإقليمى يعد من المشروعات القومية ذات النفع العام مما يستلزم معه إصدار قرار لنزع ملكية العقارات والأراضى المتعارضة مع مسار المشروع .

وفى ضوء ما تقدم ... وإعمالاً لأحكام قرار رئيس الجمهورية رقم ٤٩٥ لسنة ٢٠١٣ بشأن تفويض السيد رئيس مجلس الوزراء فى مباشرة بعض الاختصاصات ، فقد تم إعداد مشروع القرار المرفق والمتضمن اعتبار مشروع القوس الجنوبى الغربى للطريق الدائرى الإقليمى من أعمال المنفعة العامة تمهيداً لنقل ملكية العقارات والأراضى المتعارضة إلى الدولة وفقاً لأحكام القانون رقم ١٠ لسنة ١٩٩٠ بشأن نزع ملكية العقارات والأراضى للمنفعة العامة .

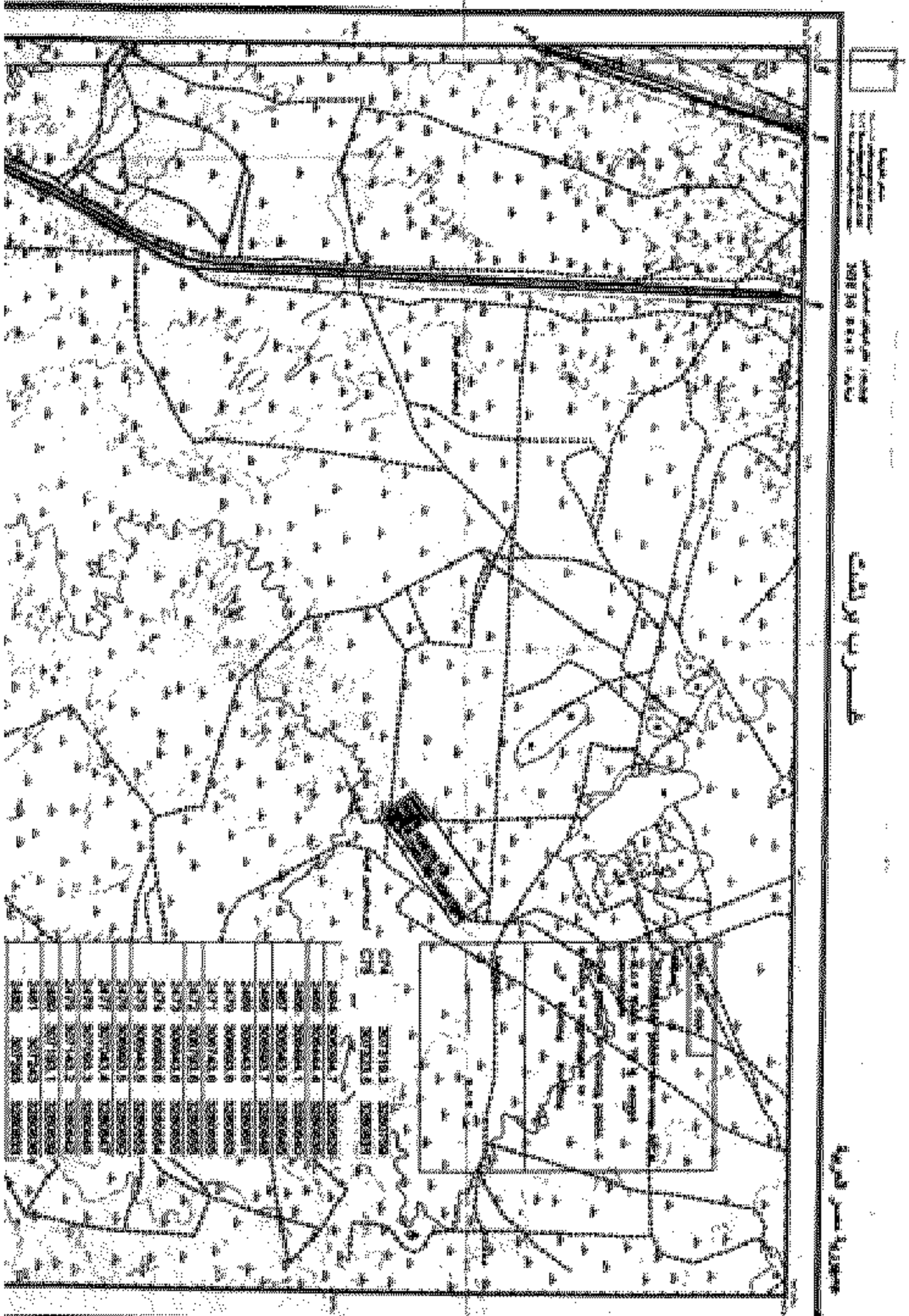
برجاء التكرم فى حالة الموافقة التفضل بإصدار القرار .

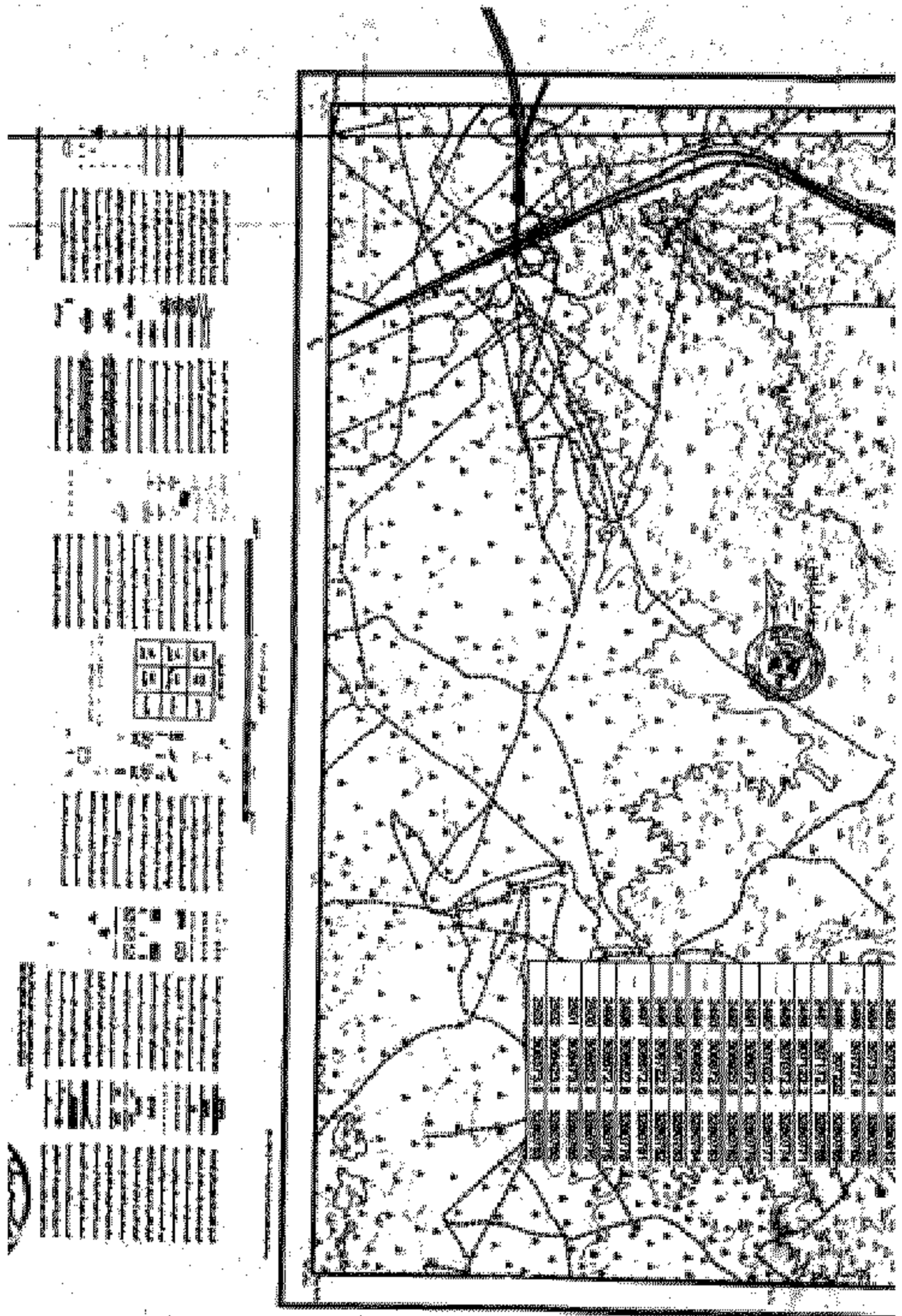
وتفضلوا بقبول فائق الاحترام وعظيم التقدير

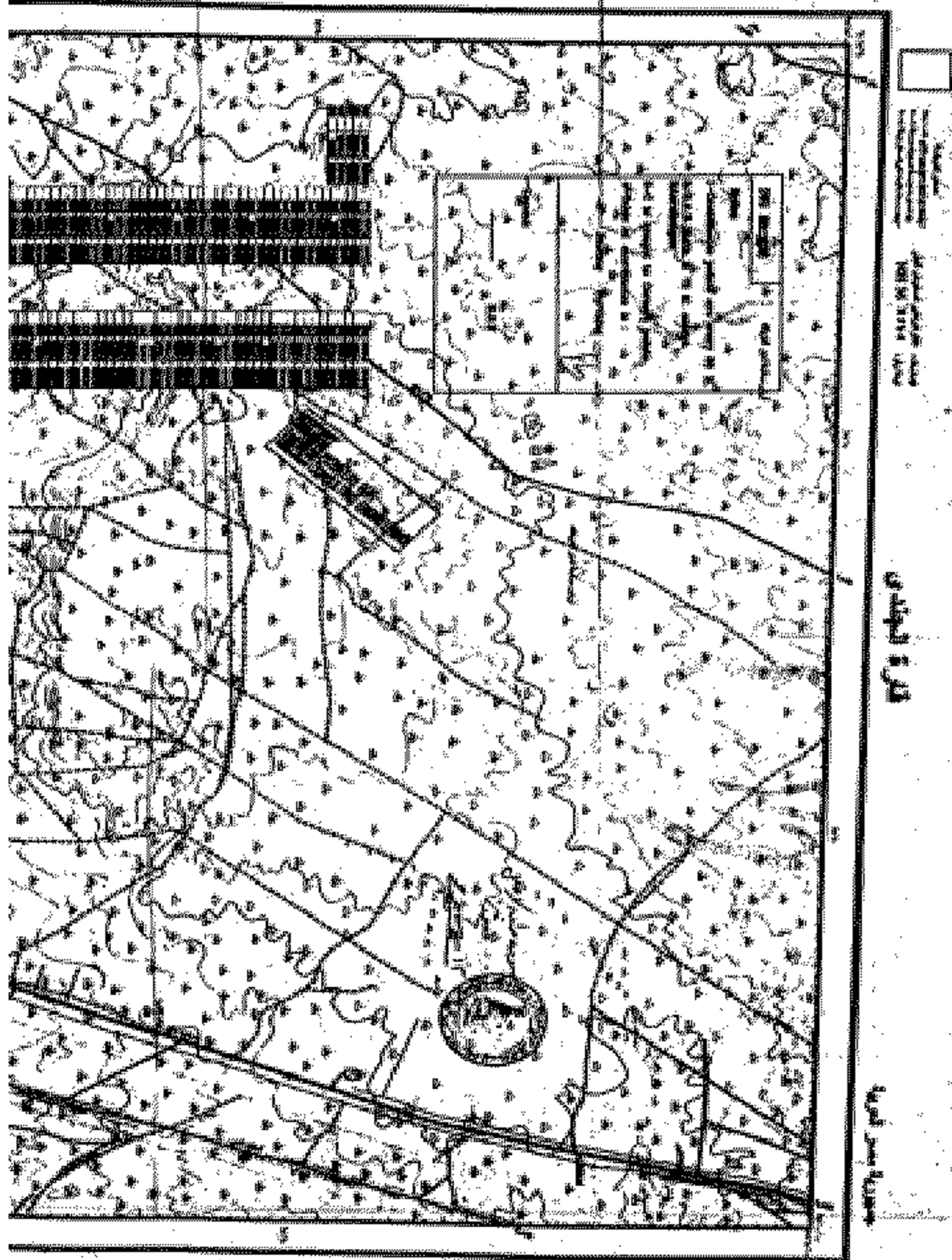
وزير الإسكان

والمرافق والمجتمعات العمرانية

أ. د. م / مصطفى كمال مدبولى







مادة ١٠٠ -

مادة ١٠١ -

مادة ١٠٢ -

مادة ١٠٣ -

١٠٤	١٠٥	١٠٦
١٠٧	١٠٨	١٠٩
١١٠	١١١	١١٢

مادة ١١٣ -

مادة ١١٤ -

مادة ١١٥ -

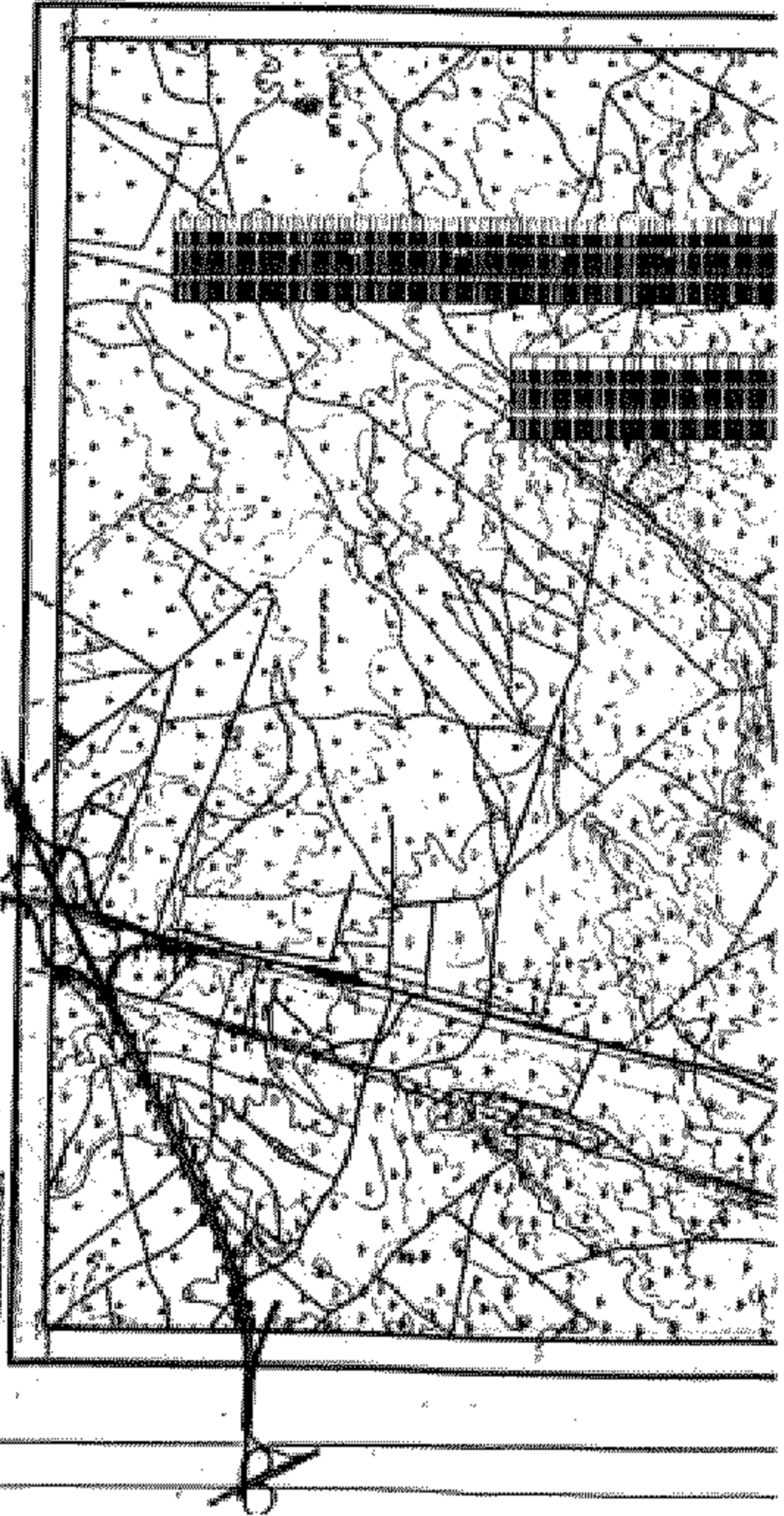
مادة ١١٦ -

مادة ١١٧ -

مادة ١١٨ -

مادة ١١٩ -

مادة ١٢٠ -





٥٢

٥٣

٥٤

٥٥

٥٦

٥٧

٥٨

٥٩

٦٠

٦١

٦٢

٦٣

٦٤

٦٥

٦٦

٦٧

٦٨

٦٩

٧٠

٧١

٧٢

٧٣

٧٤

٧٥

٧٦

٧٧

٧٨

٧٩

٨٠

٨١

٨٢

٨٣

٨٤

٨٥

٨٦

٨٧

٨٨

٨٩

٩٠

٩١

٩٢

٩٣

٩٤

٩٥

٩٦

٩٧

٩٨

٩٩

١٠٠

١٠١

١٠٢

١٠٣

١٠٤

١٠٥

١٠٦

١٠٧

١٠٨

١٠٩

١١٠

١١١

١١٢

١١٣

١١٤

١١٥

١١٦

١١٧

١١٨

١١٩

١٢٠

١٢١

١٢٢

١٢٣

١٢٤

١٢٥

١٢٦

١٢٧

١٢٨

١٢٩

١٣٠

١٣١

١٣٢

١٣٣

١٣٤

١٣٥

١٣٦

١٣٧

١٣٨

١٣٩

١٤٠

١٤١

١٤٢

١٤٣

١٤٤

١٤٥

١٤٦

١٤٧

١٤٨

١٤٩

١٥٠

١٥١

١٥٢

١٥٣

١٥٤

١٥٥

١٥٦

١٥٧

١٥٨

١٥٩

١٦٠

١٦١

١٦٢

١٦٣

١٦٤

١٦٥

١٦٦

١٦٧

١٦٨

١٦٩

١٧٠

١٧١

١٧٢

١٧٣

١٧٤

١٧٥

١٧٦

١٧٧

١٧٨

١٧٩

١٨٠

١٨١

١٨٢

١٨٣

١٨٤

١٨٥

١٨٦

١٨٧

١٨٨

١٨٩

١٩٠

١٩١

١٩٢

١٩٣

١٩٤

١٩٥

١٩٦

١٩٧

١٩٨

١٩٩

٢٠٠

٢٠١

٢٠٢

٢٠٣

٢٠٤

٢٠٥

٢٠٦

٢٠٧

٢٠٨

٢٠٩

٢١٠

٢١١

٢١٢

٢١٣

٢١٤

٢١٥

٢١٦

٢١٧

٢١٨

٢١٩

٢٢٠

٢٢١

٢٢٢

٢٢٣

٢٢٤

٢٢٥

٢٢٦

٢٢٧

٢٢٨

٢٢٩

٢٣٠

٢٣١

٢٣٢

٢٣٣

٢٣٤

٢٣٥

٢٣٦

٢٣٧

٢٣٨

٢٣٩

٢٤٠

٢٤١

٢٤٢

٢٤٣

٢٤٤

٢٤٥

٢٤٦

٢٤٧

٢٤٨

٢٤٩

٢٥٠

٢٥١

٢٥٢

٢٥٣

٢٥٤

٢٥٥

٢٥٦

٢٥٧

٢٥٨

٢٥٩

٢٦٠

٢٦١

٢٦٢

٢٦٣

٢٦٤

٢٦٥

٢٦٦

٢٦٧

٢٦٨

٢٦٩

٢٧٠

٢٧١

٢٧٢

٢٧٣

٢٧٤

٢٧٥

٢٧٦

٢٧٧

٢٧٨

٢٧٩

٢٨٠

٢٨١

٢٨٢

٢٨٣

٢٨٤

٢٨٥

٢٨٦

٢٨٧

٢٨٨

٢٨٩

٢٩٠

٢٩١

٢٩٢

٢٩٣

٢٩٤

٢٩٥

٢٩٦

٢٩٧

٢٩٨

٢٩٩

٣٠٠

٣٠١

٣٠٢

٣٠٣

٣٠٤

٣٠٥

٣٠٦

٣٠٧

٣٠٨

٣٠٩

٣١٠

٣١١

٣١٢

٣١٣

٣١٤

٣١٥

٣١٦

٣١٧

٣١٨

٣١٩

٣٢٠

٣٢١

٣٢٢

٣٢٣

٣٢٤

٣٢٥

٣٢٦

٣٢٧

٣٢٨

٣٢٩

٣٣٠

٣٣١

٣٣٢

٣٣٣

٣٣٤

٣٣٥

٣٣٦

٣٣٧

٣٣٨

٣٣٩

٣٤٠

٣٤١

٣٤٢

٣٤٣

٣٤٤

٣٤٥

٣٤٦

٣٤٧

٣٤٨

٣٤٩

٣٥٠

٣٥١

٣٥٢

٣٥٣

٣٥٤

٣٥٥

٣٥٦

٣٥٧

٣٥٨

٣٥٩

٣٦٠

٣٦١

٣٦٢

٣٦٣

٣٦٤

٣٦٥

٣٦٦

٣٦٧

٣٦٨

٣٦٩

٣٧٠

٣٧١

٣٧٢

٣٧٣

٣٧٤

٣٧٥

٣٧٦

٣٧٧

٣٧٨

٣٧٩

٣٨٠

٣٨١

٣٨٢

٣٨٣

٣٨٤

٣٨٥

٣٨٦

٣٨٧

٣٨٨

٣٨٩

٣٩٠

٣٩١

٣٩٢

٣٩٣

٣٩٤

٣٩٥

٣٩٦

٣٩٧

٣٩٨

٣٩٩

٤٠٠

٤٠١

٤٠٢

٤٠٣

٤٠٤

٤٠٥

٤٠٦

٤٠٧

٤٠٨

٤٠٩

٤١٠

٤١١

٤١٢

٤١٣

٤١٤

٤١٥

٤١٦

٤١٧

٤١٨

٤١٩

٤٢٠

٤٢١

٤٢٢

٤٢٣

٤٢٤

٤٢٥

٤٢٦

٤٢٧

٤٢٨

٤٢٩

٤٣٠

٤٣١

٤٣٢

٤٣٣

٤٣٤

٤٣٥

٤٣٦

٤٣٧

٤٣٨

٤٣٩

٤٤٠

٤٤١

٤٤٢

٤٤٣

٤٤٤

٤٤٥

٤٤٦

٤٤٧

٤٤٨

٤٤٩

٤٥٠

٤٥١

٤٥٢

٤٥٣

٤٥٤

٤٥٥

٤٥٦

٤٥٧

٤٥٨

٤٥٩

٤٦٠

٤٦١

٤٦٢

٤٦٣

٤٦٤

٤٦٥

٤٦٦

٤٦٧

٤٦٨

٤٦٩

٤٧٠

٤٧١

٤٧٢

٤٧٣

٤٧٤

٤٧٥

٤٧٦

٤٧٧

٤٧٨

٤٧٩

٤٨٠

٤٨١

٤٨٢

٤٨٣

٤٨٤

٤٨٥

٤٨٦

٤٨٧

٤٨٨

٤٨٩

٤٩٠

٤٩١

٤٩٢

٤٩٣

٤٩٤

٤٩٥

٤٩٦

٤٩٧

٤٩٨

٤٩٩

٥٠٠

٥٠١

٥٠٢

٥٠٣

٥٠٤

٥٠٥

٥٠٦

٥٠٧

٥٠٨

٥٠٩

٥١٠

٥١١

٥١٢

٥١٣

٥١٤

٥١٥

٥١٦

٥١٧

٥١٨

٥١٩

٥٢٠

٥٢١

٥٢٢

٥٢٣

٥٢٤

٥٢٥

٥٢٦

٥٢٧

٥٢٨

٥٢٩

٥٣٠

٥٣١

٥٣٢

٥٣٣

٥٣٤

٥٣٥

٥٣٦

٥٣٧

٥٣٨

٥٣٩

٥٤٠

٥٤١

٥٤٢

٥٤٣

٥٤٤

٥٤٥

٥٤٦

٥٤٧

٥٤٨

٥٤٩

٥٥٠

٥٥١

٥٥٢

٥٥٣

٥٥٤

٥٥٥

٥٥٦

٥٥٧

٥٥٨

٥٥٩

٥٦٠

٥٦١

٥٦٢

٥٦٣

٥٦٤

٥٦٥

٥٦٦

٥٦٧

٥٦٨

٥٦٩

٥٧٠

٥٧١

٥٧٢

٥٧٣

٥٧٤

٥٧٥

٥٧٦

٥٧٧

٥٧٨

٥٧٩

٥٨٠

٥٨١

٥٨٢

٥٨٣

٥٨٤

٥٨٥

٥٨٦

٥٨٧

٥٨٨

٥٨٩

٥٩٠

٥٩١

٥٩٢

٥٩٣

٥٩٤

٥٩٥

٥٩٦

٥٩٧

٥٩٨

٥٩٩

٦٠٠

٦٠١

٦٠٢

٦٠٣

٦٠٤

٦٠٥

٦٠٦

٦٠٧

٦٠٨

٦٠٩

٦١٠

٦١١

٦١٢

٦١٣

٦١٤

٦١٥

٦١٦

٦١٧

٦١٨

٦١٩

٦٢٠

٦٢١

٦٢٢

٦٢٣

٦٢٤

٦٢٥

٦٢٦

٦٢٧

٦٢٨

٦٢٩

٦٣٠

٦٣١

٦٣٢

٦٣٣

٦٣٤

٦٣٥

٦٣٦

٦٣٧

٦٣٨

٦٣٩

٦٤٠

٦٤١

٦٤٢

٦٤٣

٦٤٤

٦٤٥

٦٤٦

٦٤٧

٦٤٨

٦٤٩

٦٥٠

٦٥١

٦٥٢

٦٥٣

٦٥٤

٦٥٥

٦٥٦

٦٥٧

٦٥٨

٦٥٩

٦٦٠

٦٦١

٦٦٢

٦٦٣

٦٦٤

٦٦٥

٦٦٦

٦٦٧

٦٦٨

٦٦٩

٦٧٠

٦٧١

٦٧٢

٦٧٣

٦٧٤

٦٧٥

٦٧٦

٦٧٧

٦٧٨

٦٧٩

٦٨٠

٦٨١

٦٨٢

٦٨٣

٦٨٤

٦٨٥

٦٨٦

٦٨٧

٦٨٨

٦٨٩

٦٩٠

٦٩١

٦٩٢

٦٩٣

٦٩٤

٦٩٥

٦٩٦

٦٩٧

٦٩٨

٦٩٩

٧٠٠

٧٠١

٧٠٢

٧٠٣

٧٠٤

٧٠٥

٧٠٦

٧٠٧

٧٠٨

٧٠٩

٧١٠

٧١١

٧١٢

٧١٣

٧١٤

٧١٥

٧١٦

٧١٧

٧١٨

٧١٩

٧٢٠

٧٢١

٧٢٢

٧٢٣

٧٢٤

٧٢٥

٧٢٦

٧٢٧

٧٢٨

٧٢٩

٧٣٠

٧٣١

٧٣٢

٧٣٣

٧٣٤

٧٣٥

٧٣٦

٧٣٧

٧٣٨

٧٣٩

٧٤٠

٧٤١

٧٤٢

٧٤٣

٧٤٤

٧٤٥

٧٤٦

٧٤٧

٧٤٨

٧٤٩

٧٥٠

٧٥١

٧٥٢

٧٥٣

٧٥٤

٧٥٥

٧٥٦

٧٥٧

٧٥٨

٧٥٩

٧٦٠

٧٦١

٧٦٢

٧٦٣

٧٦٤

٧٦٥

٧٦٦

٧٦٧

٧٦٨

٧٦٩

٧٧٠

٧٧١

٧٧٢

٧٧٣

٧٧٤

٧٧٥

٧٧٦

٧٧٧

٧٧٨

٧٧٩

٧٨٠

٧٨١

٧٨٢

٧٨٣

٧٨٤

٧٨٥

٧٨٦

٧٨٧

٧٨٨

٧٨٩

٧٩٠

٧٩١

٧٩٢

٧٩٣

٧٩٤

٧٩٥

٧٩٦

٧٩٧

٧٩٨

٧٩٩

٨٠٠

٨٠١

٨٠٢

٨٠٣

٨٠٤

٨٠٥

٨٠٦

٨٠٧

٨٠٨

٨٠٩

٨١٠

٨١١

٨١٢

٨١٣

٨١٤

٨١٥

٨١٦

٨١٧

٨١٨

٨١٩

٨٢٠

٨٢١

٨٢٢

٨٢٣

٨٢٤

٨٢٥

٨٢٦

٨٢٧

٨٢٨

٨٢٩

٨٣٠

٨٣١

٨٣٢

٨٣٣

٨٣٤

٨٣٥

٨٣٦

٨٣٧

٨٣٨

٨٣٩

٨٤٠

٨٤١

٨٤٢

٨٤٣

٨٤٤

٨٤٥

٨٤٦

٨٤٧

٨٤٨

٨٤٩

٨٥٠

٨٥١

٨٥٢

٨٥٣

٨٥٤

٨٥٥

٨٥٦

٨٥٧

٨٥٨

٨٥٩

٨٦٠

٨٦١

٨٦٢

٨٦٣

٨٦٤

٨٦٥

٨٦٦

٨٦٧

٨٦٨

٨٦٩

٨٧٠

٨٧١

٨٧٢

٨٧٣

٨٧٤

٨٧٥

٨٧٦

٨٧٧

٨٧٨

٨٧٩

٨٨٠

٨٨١

٨٨٢

٨٨٣

٨٨٤

٨٨٥

٨٨٦

٨٨٧

٨٨٨

٨٨٩

٨٩٠

٨٩١

٨٩٢

٨٩٣

٨٩٤

٨٩٥

٨٩٦

٨٩٧

٨٩٨

٨٩٩

٩٠٠

٩٠١

٩٠٢

٩٠٣

٩٠٤

٩٠٥

٩٠٦

٩٠٧

٩٠٨

٩٠٩

٩١٠

٩١١

٩١٢

٩١٣

٩١٤

٩١٥

٩١٦

٩١٧

٩١٨

٩١٩

٩٢٠

٩٢١

٩٢٢

٩٢٣

٩٢٤

٩٢٥

٩٢٦

٩٢٧

٩٢٨

٩٢٩

٩٣٠

٩٣١

٩٣٢

٩٣٣

٩٣٤

٩٣٥

٩٣٦

٩٣٧

٩٣٨

٩٣٩

٩٤٠

٩٤١

٩٤٢

٩٤٣

٩٤٤

٩٤٥

٩٤٦

٩٤٧

٩٤٨

٩٤٩

٩٥٠

٩٥١

٩٥٢

٩٥٣

٩٥٤

٩٥٥

٩٥٦

٩٥٧

٩٥٨

٩٥٩

٩٦٠

٩٦١

٩٦٢

٩٦٣

٩٦٤

٩٦٥

٩٦٦

٩٦٧

٩٦٨

٩٦٩

٩٧٠

٩٧١

٩٧٢

٩٧٣

٩٧٤

٩٧٥

٩٧٦

٩٧٧

٩٧٨

٩٧٩

٩٨٠

٩٨١

٩٨٢

٩٨٣

٩٨٤

٩٨٥

٩٨٦

٩٨٧

٩٨٨

٩٨٩

٩٩٠

٩٩١

٩٩٢

٩٩٣

٩٩٤

٩٩٥

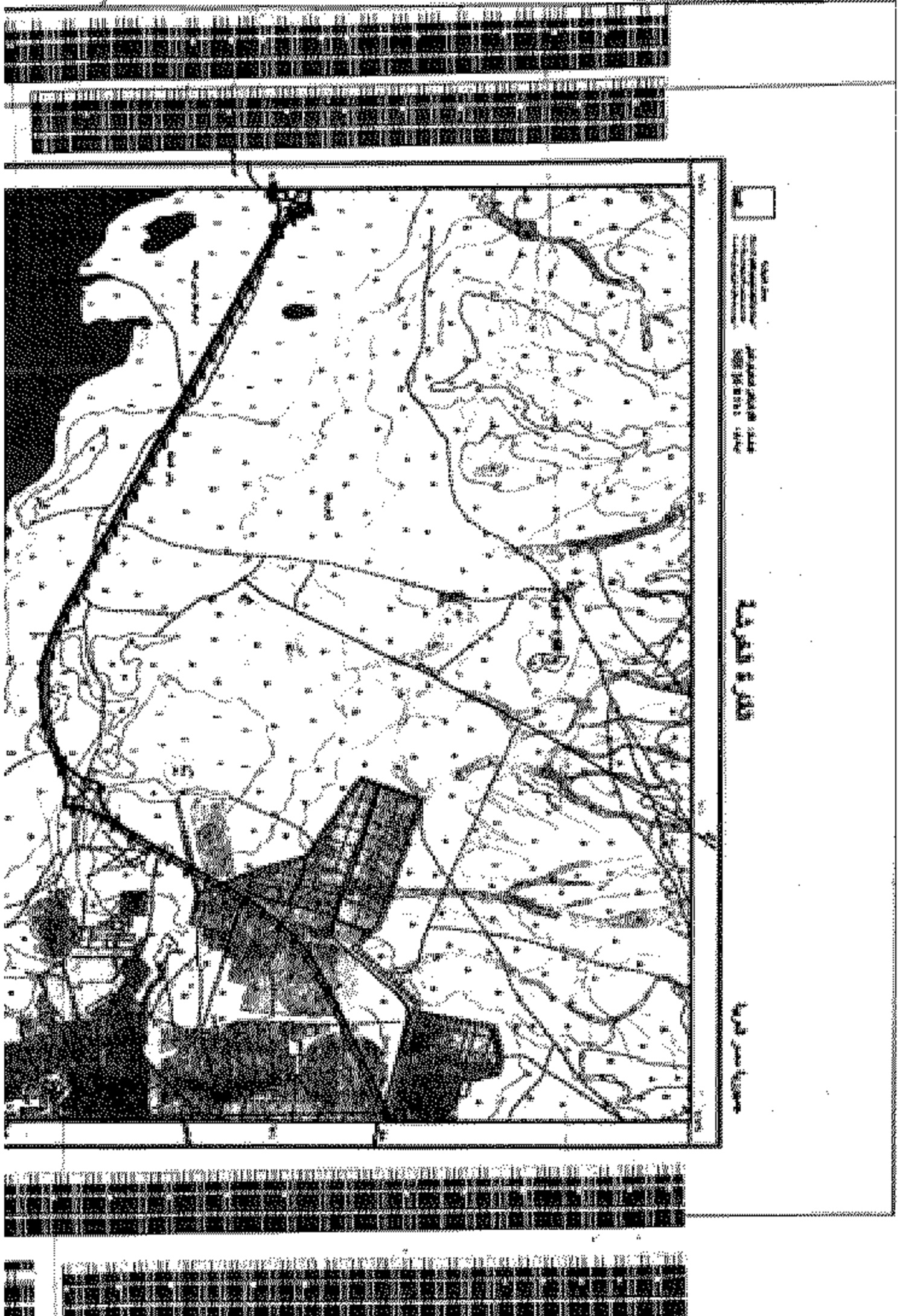
٩٩٦

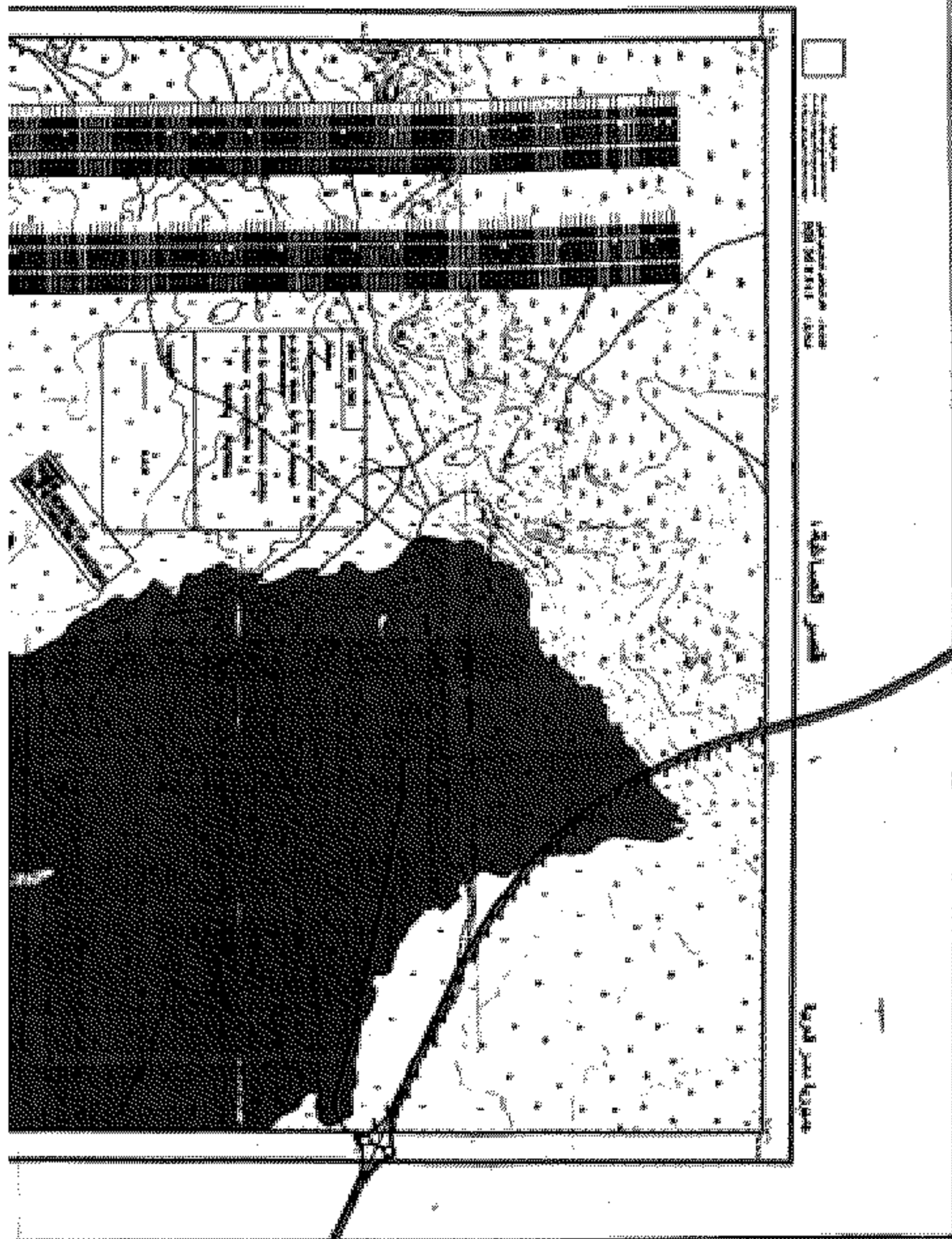
٩٩٧

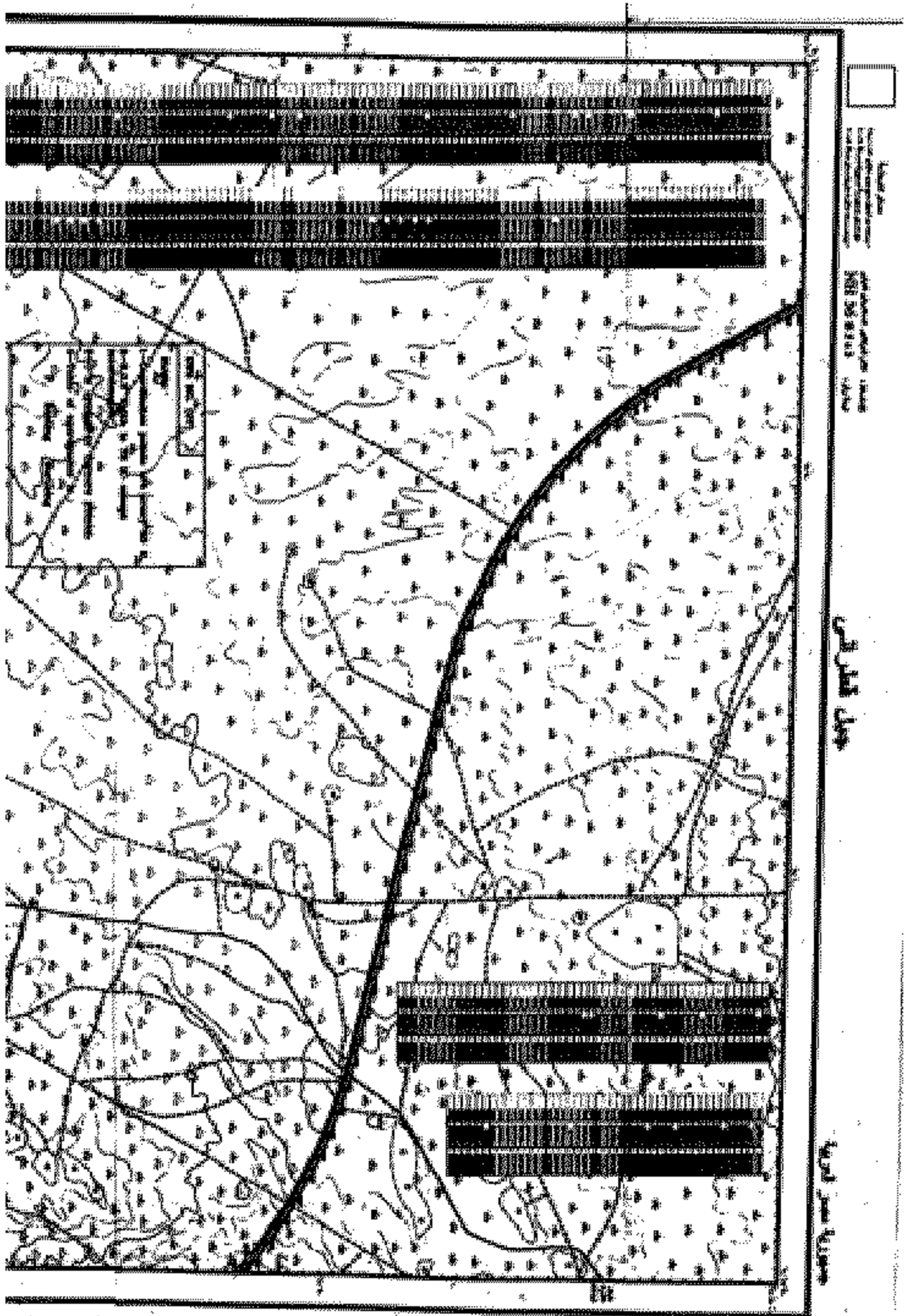
٩٩٨

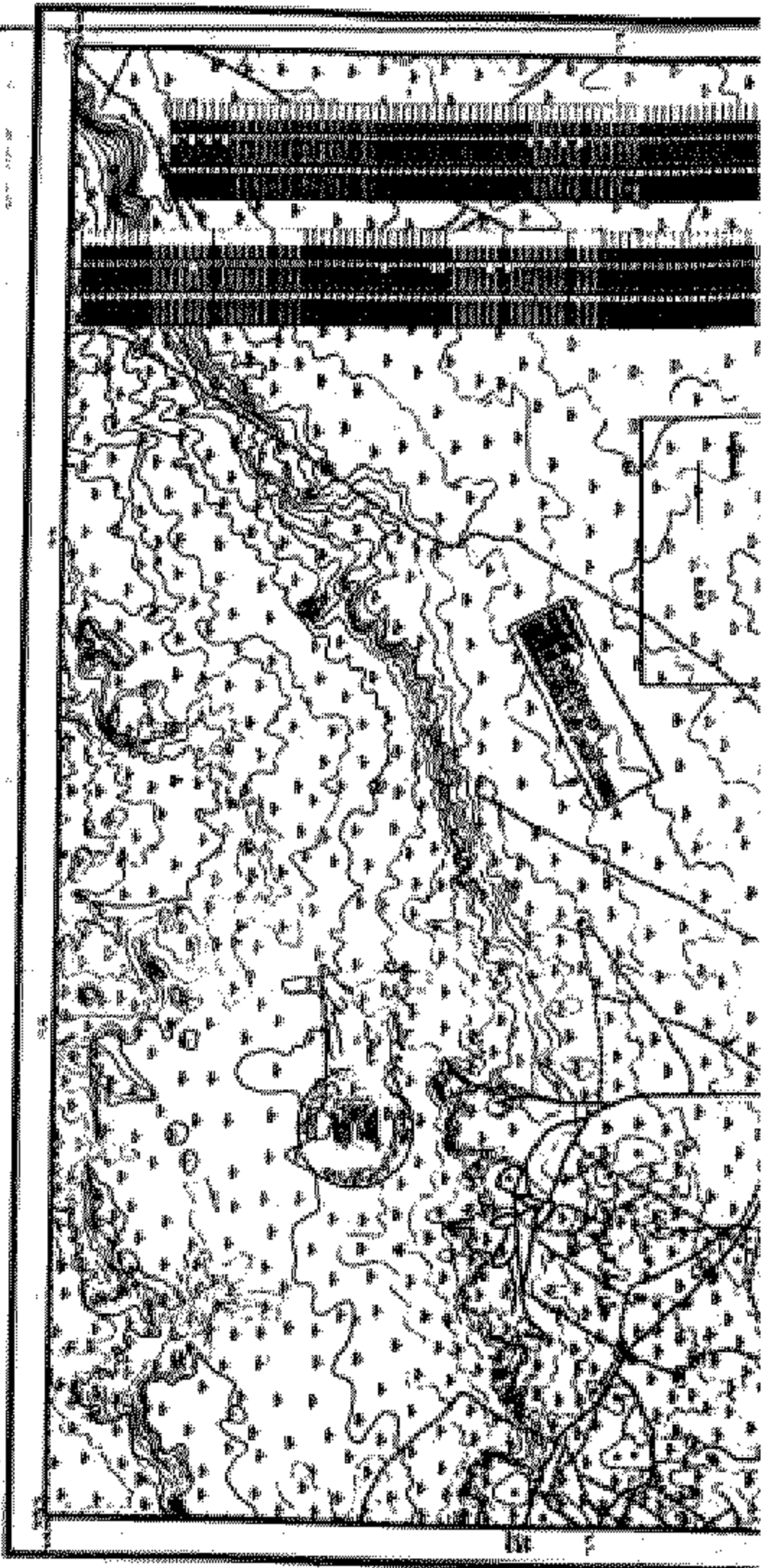
٩٩٩

١٠٠٠



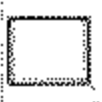
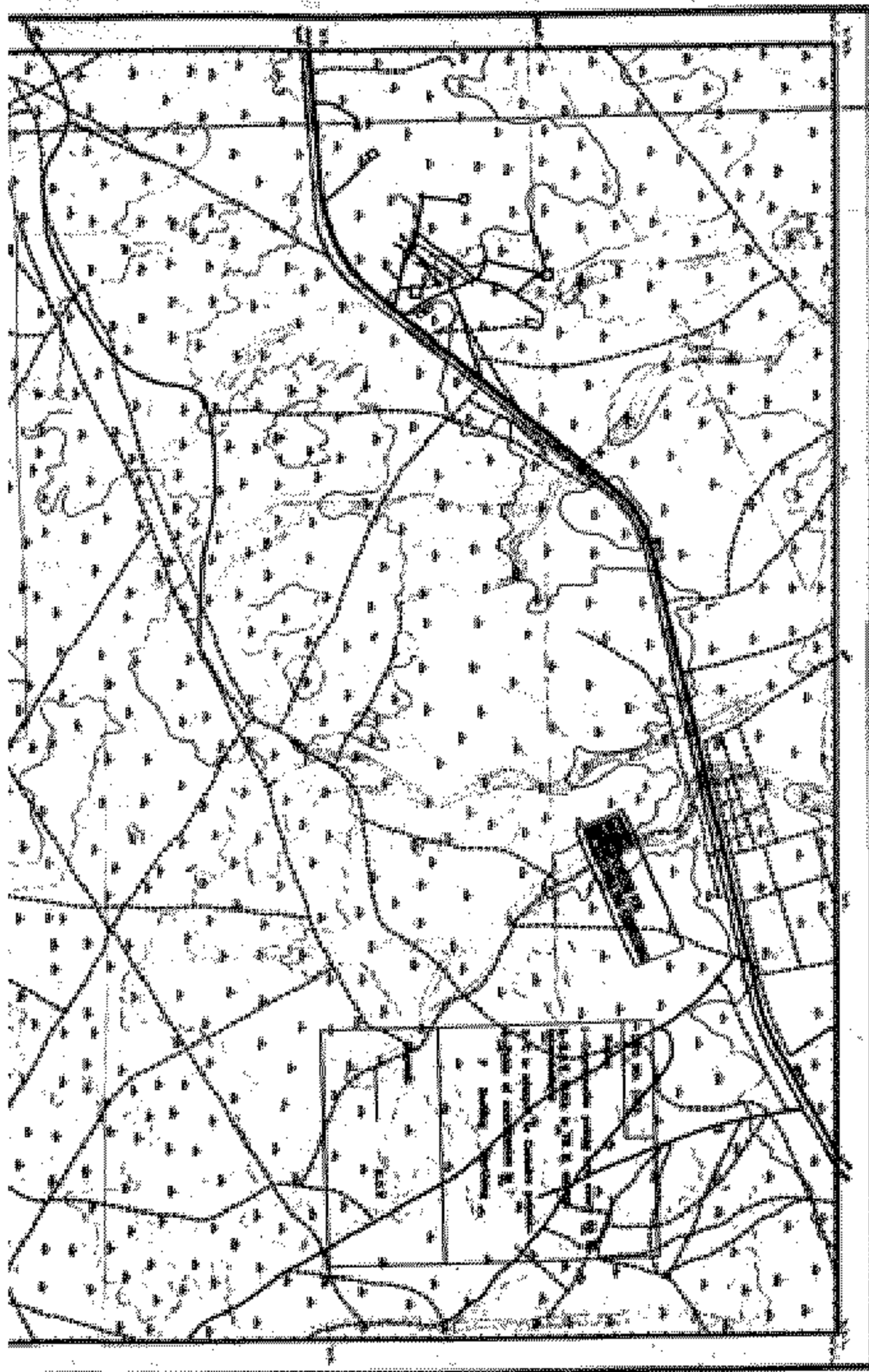






Vertical text columns on the left side of the page, likely containing a list of items or a detailed description related to the drawing. The text is arranged in multiple columns, with some sections appearing as dense vertical lines of characters.

١	٢	٣	٤
٥	٦	٧	٨
٩	١٠	١١	١٢
١٣	١٤	١٥	١٦

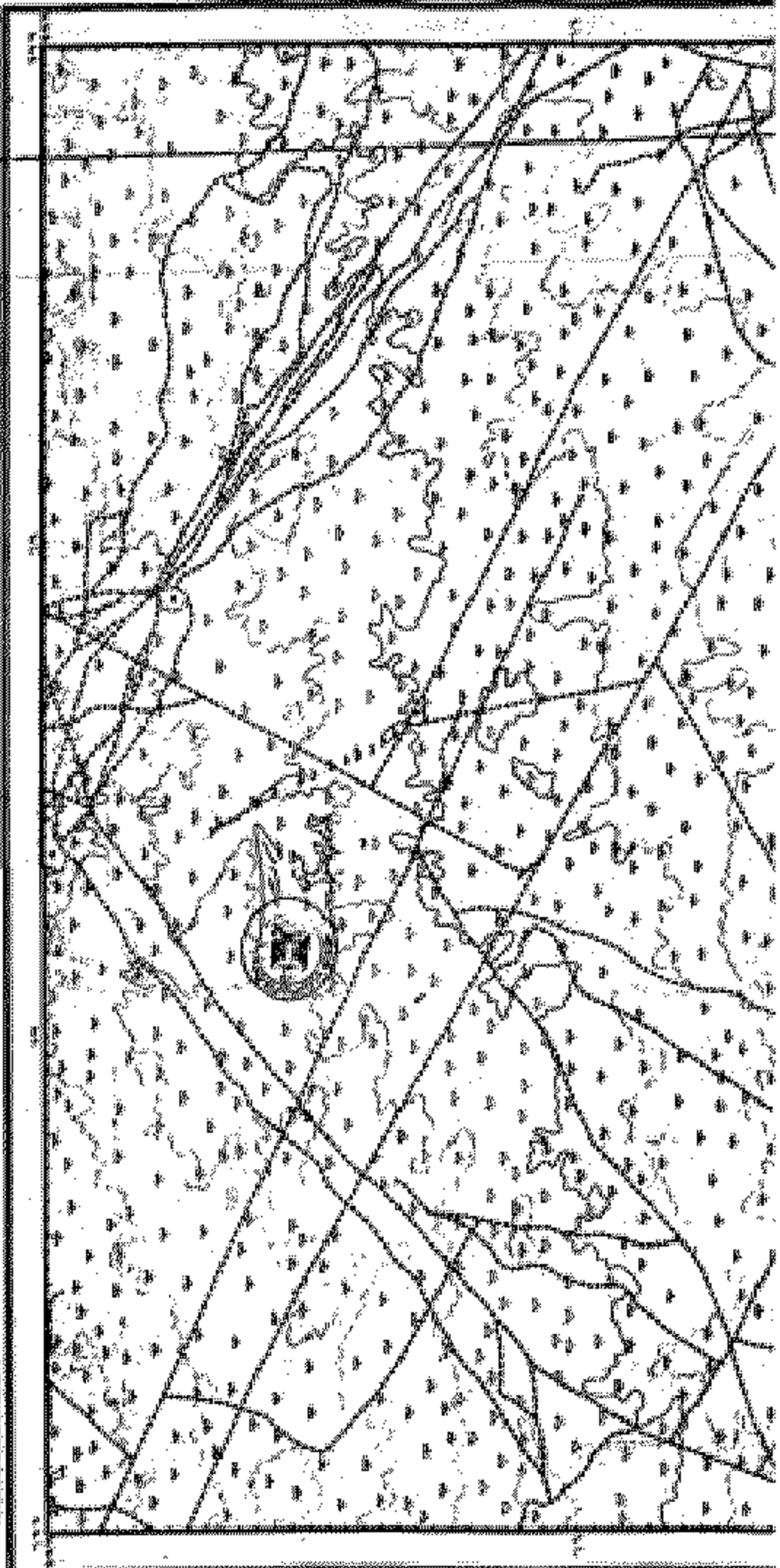


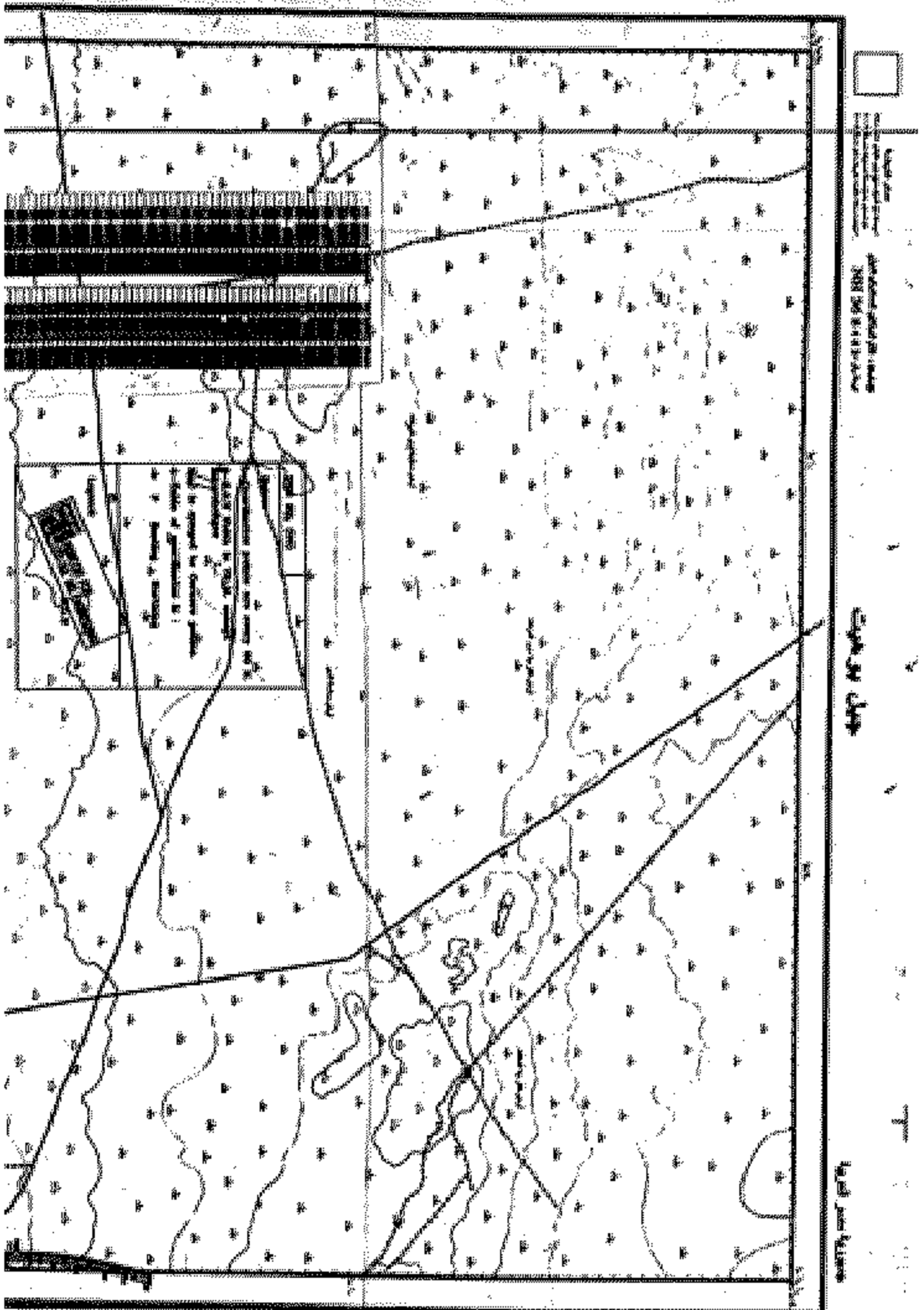
مقياس الرسم : ١ : ١٠٠٠
مقياس الرسم : ١ : ١٠٠٠
مقياس الرسم : ١ : ١٠٠٠

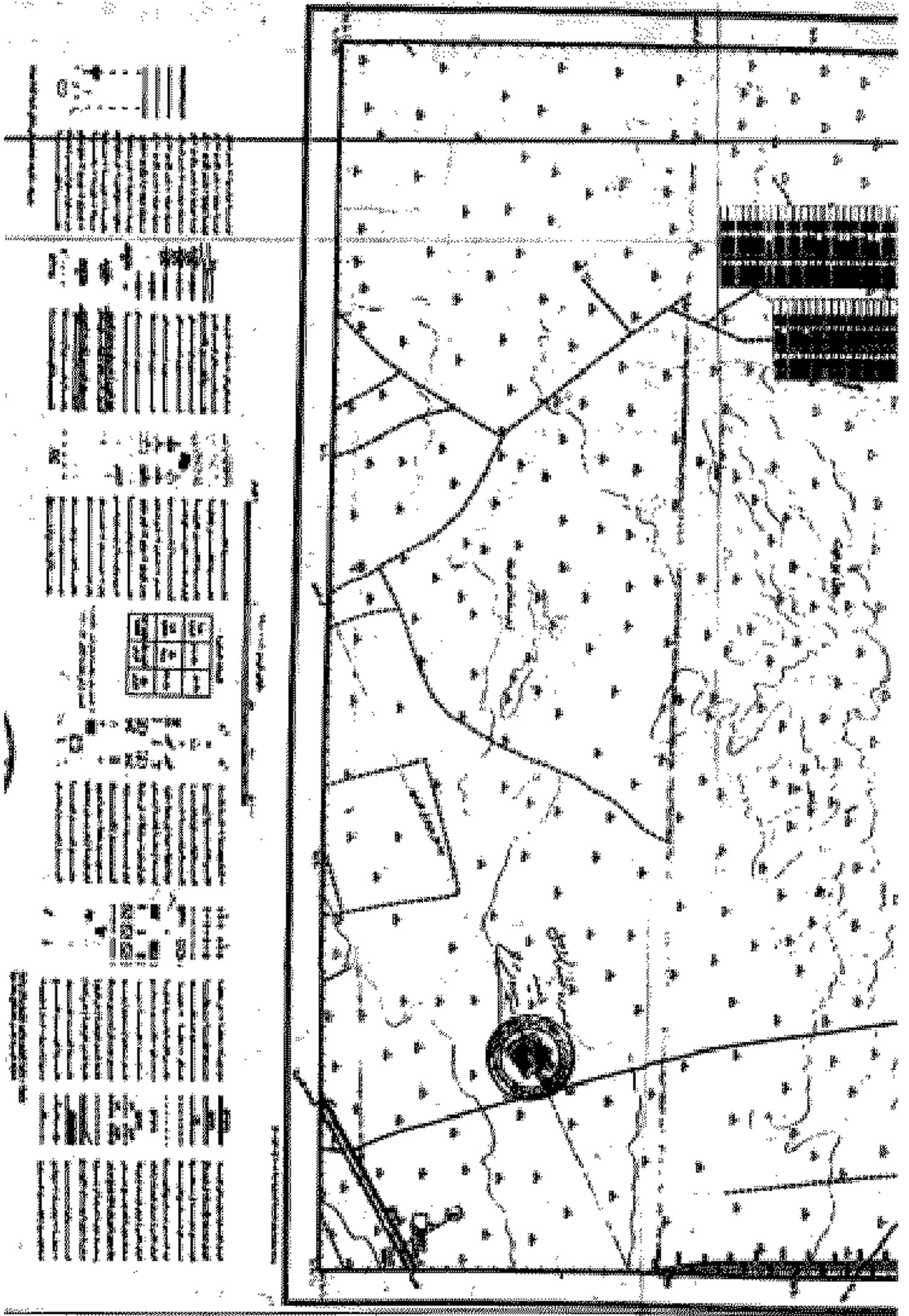
قريب من جبل الطيراني

محافظة بئر العبد

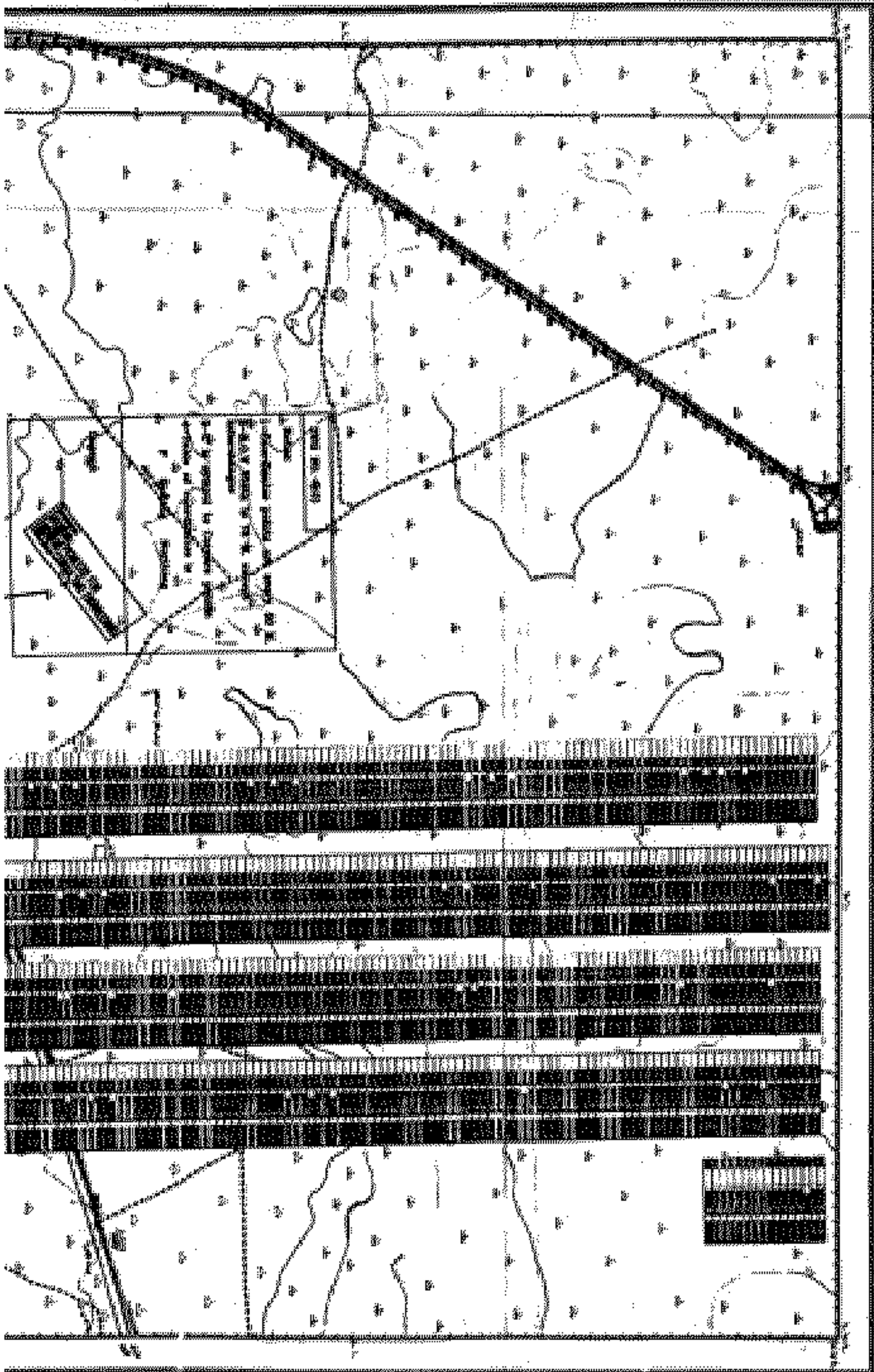
١	الحدود الإدارية	خط أحمر
٢	الحدود البلدية	خط أزرق
٣	الحدود القروية	خط أخضر
٤	الحدود العائلية	خط أصفر
٥	الحدود الفردية	خط بني
٦	الحدود المشتركة	خط رمادي
٧	الحدود الموروثة	خط أسود
٨	الحدود المكتسبة	خط أحمر
٩	الحدود الموروثة	خط أزرق
١٠	الحدود المكتسبة	خط أخضر
١١	الحدود الموروثة	خط أصفر
١٢	الحدود المكتسبة	خط بني
١٣	الحدود الموروثة	خط رمادي
١٤	الحدود المكتسبة	خط أسود
١٥	الحدود الموروثة	خط أحمر
١٦	الحدود المكتسبة	خط أزرق
١٧	الحدود الموروثة	خط أخضر
١٨	الحدود المكتسبة	خط أصفر
١٩	الحدود الموروثة	خط بني
٢٠	الحدود المكتسبة	خط رمادي
٢١	الحدود الموروثة	خط أسود
٢٢	الحدود المكتسبة	خط أحمر
٢٣	الحدود الموروثة	خط أزرق
٢٤	الحدود المكتسبة	خط أخضر
٢٥	الحدود الموروثة	خط أصفر
٢٦	الحدود المكتسبة	خط بني
٢٧	الحدود الموروثة	خط رمادي
٢٨	الحدود المكتسبة	خط أسود
٢٩	الحدود الموروثة	خط أحمر
٣٠	الحدود المكتسبة	خط أزرق

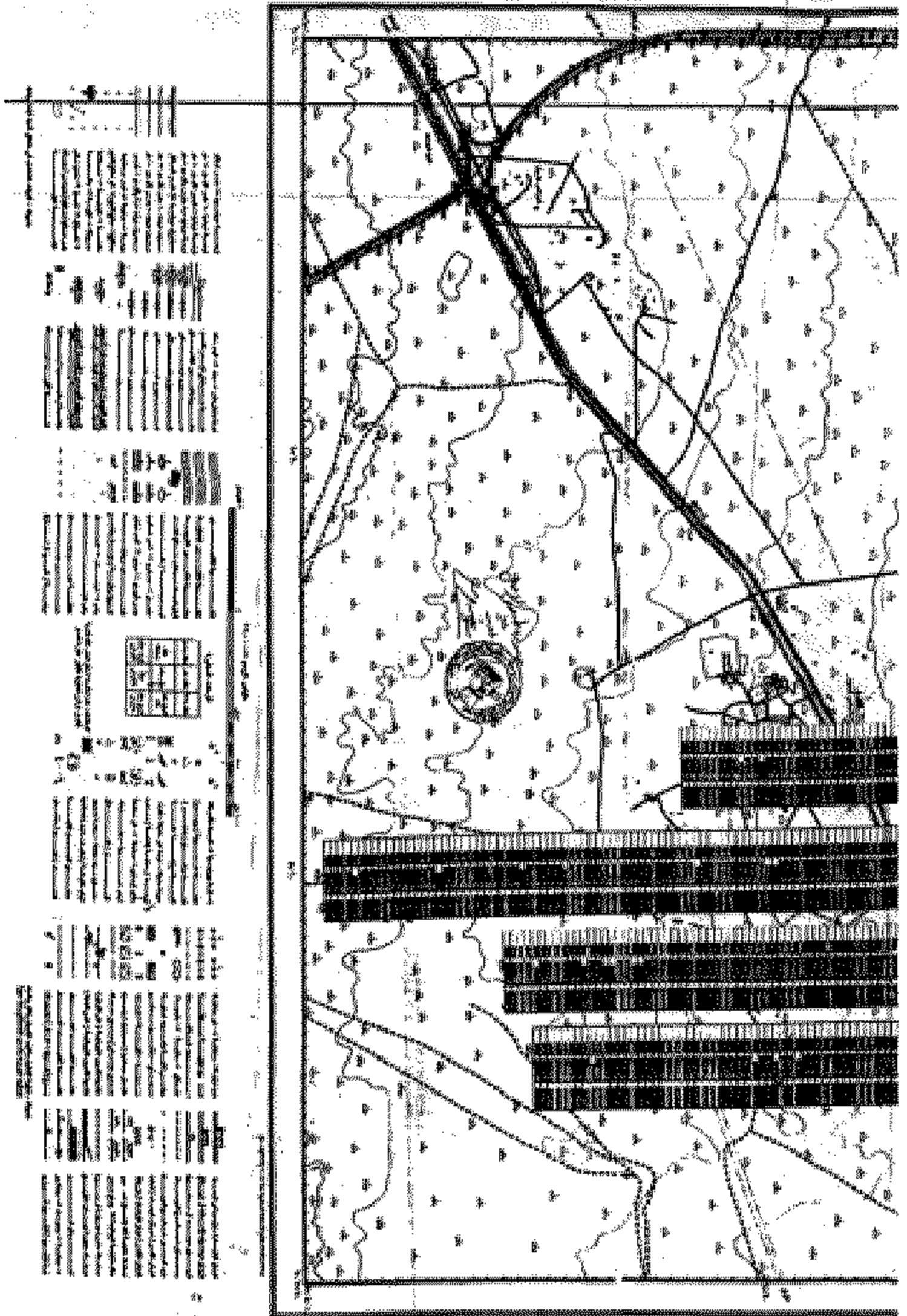


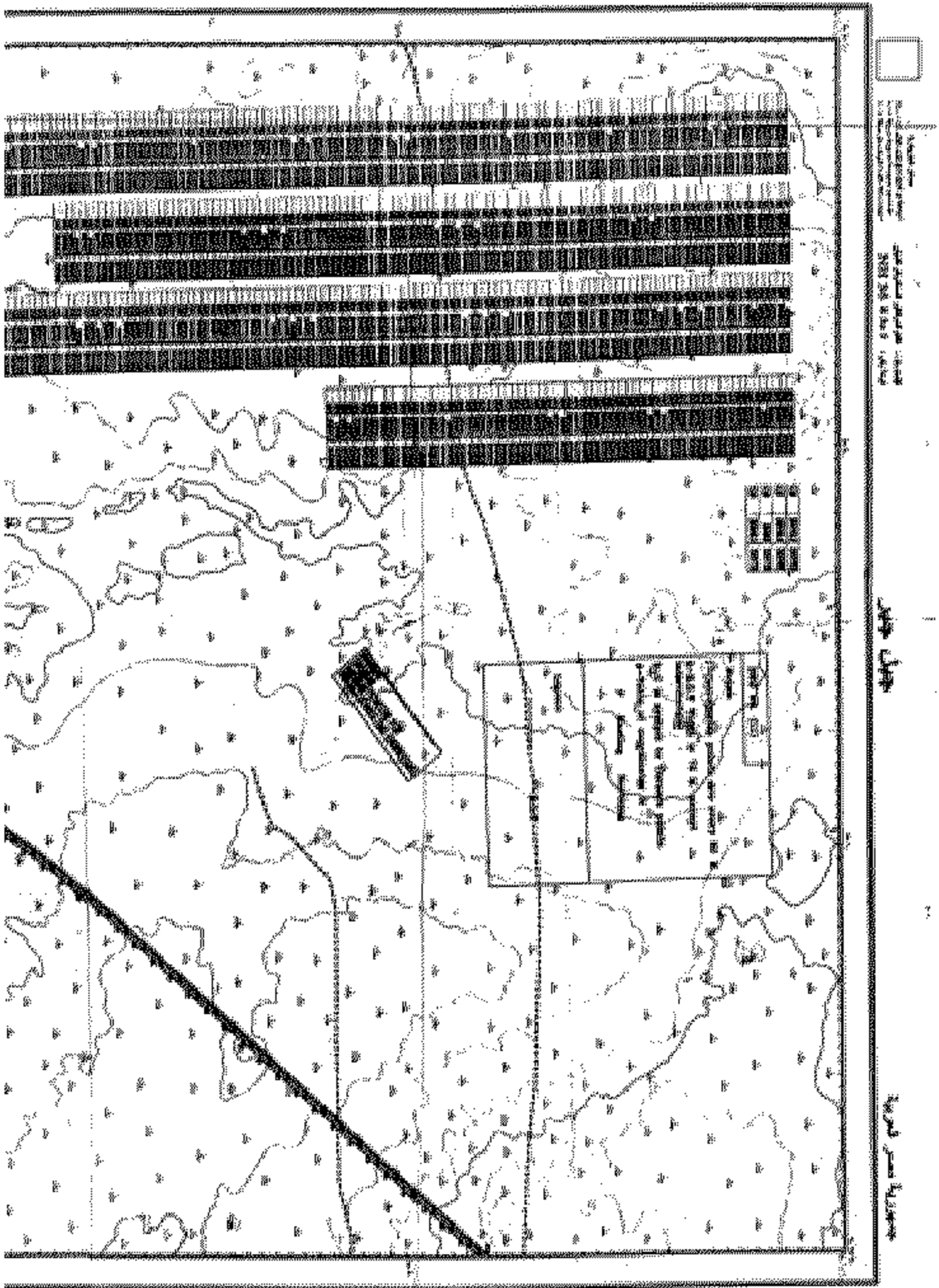


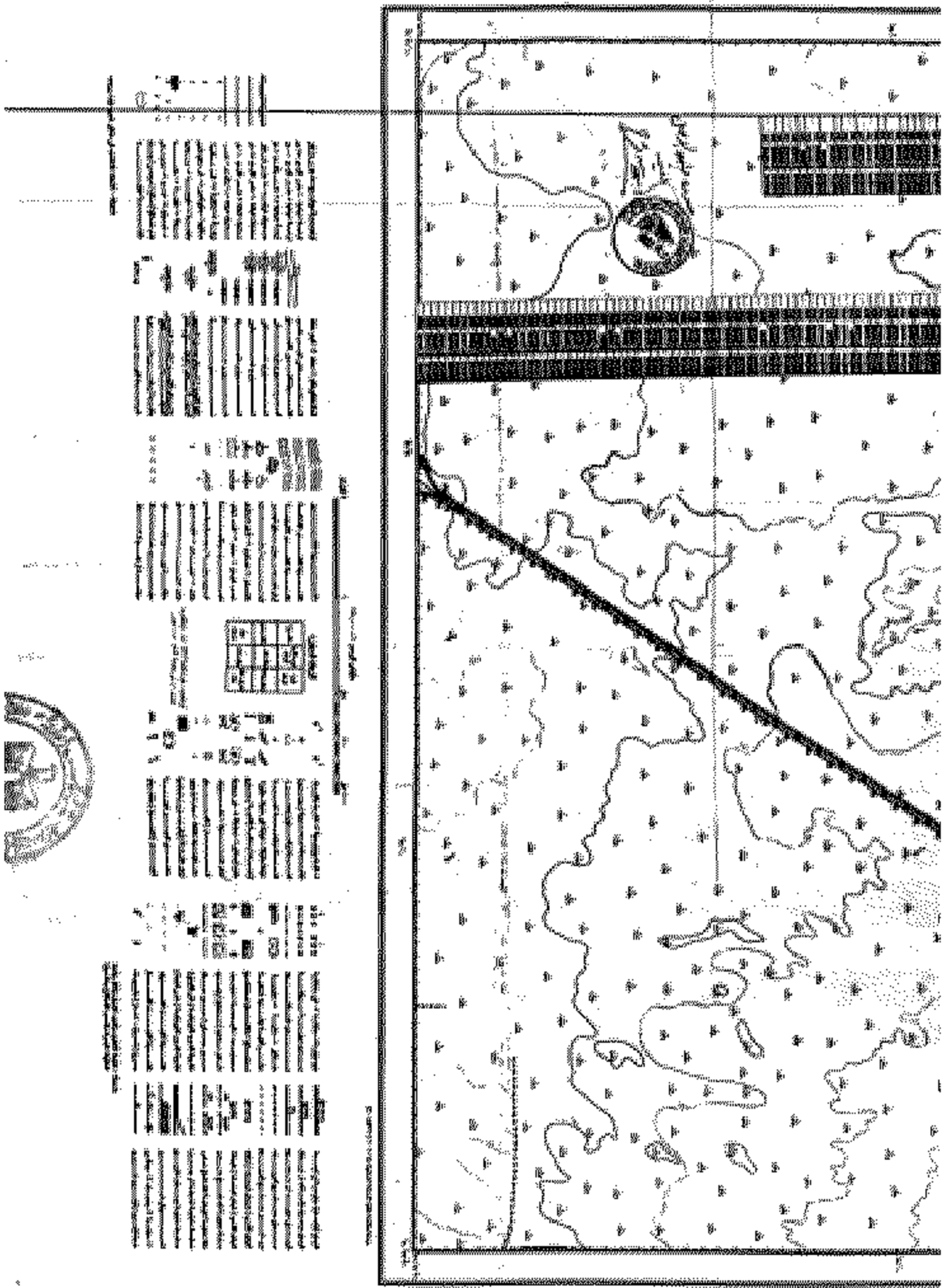


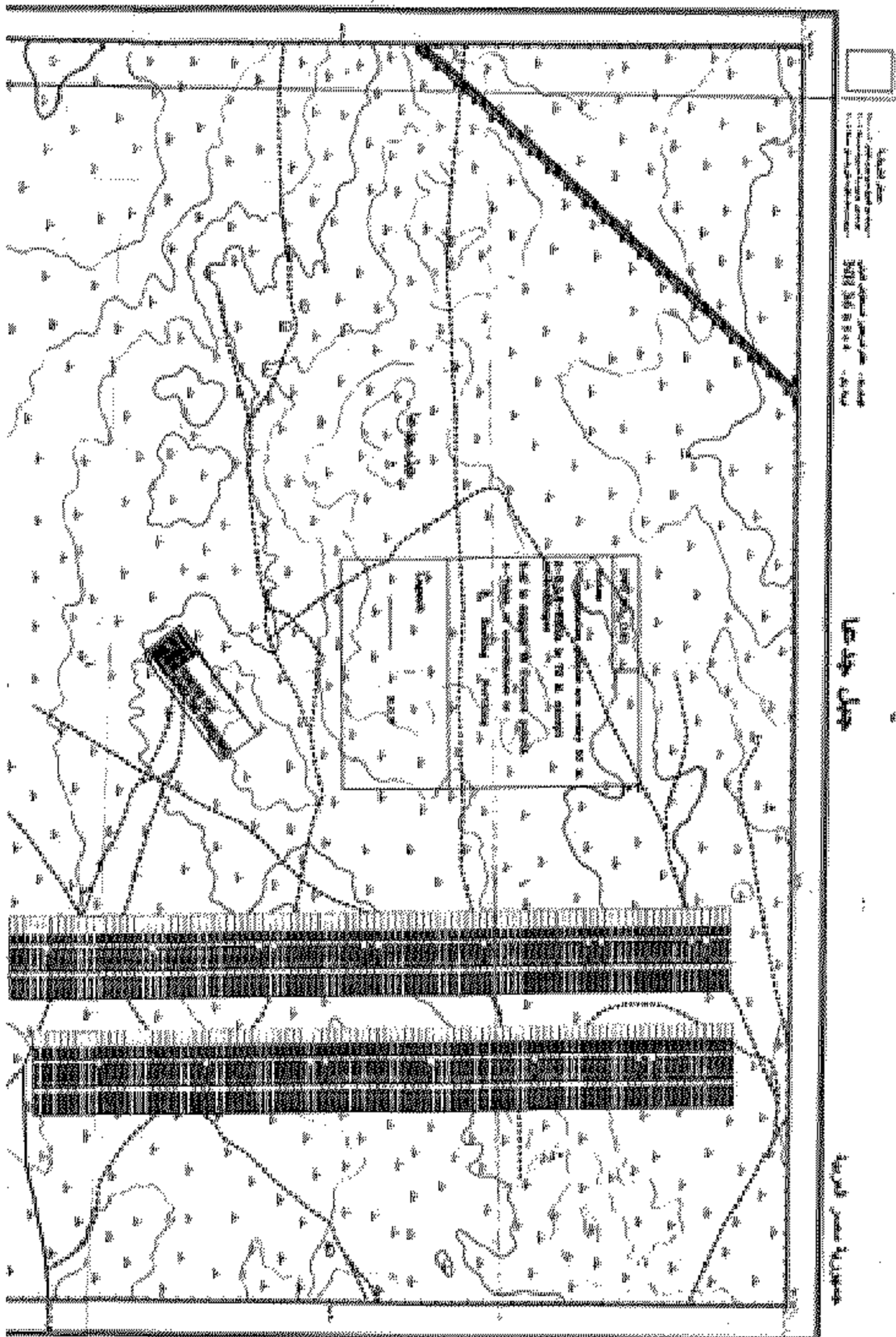
Vertical text columns on the left side of the page, likely containing administrative or legal information related to the land plot. The text is dense and appears to be in Arabic script, though it is difficult to read due to the high contrast and graininess of the image. There are several columns of text, some with small tables or diagrams interspersed.

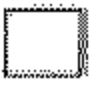
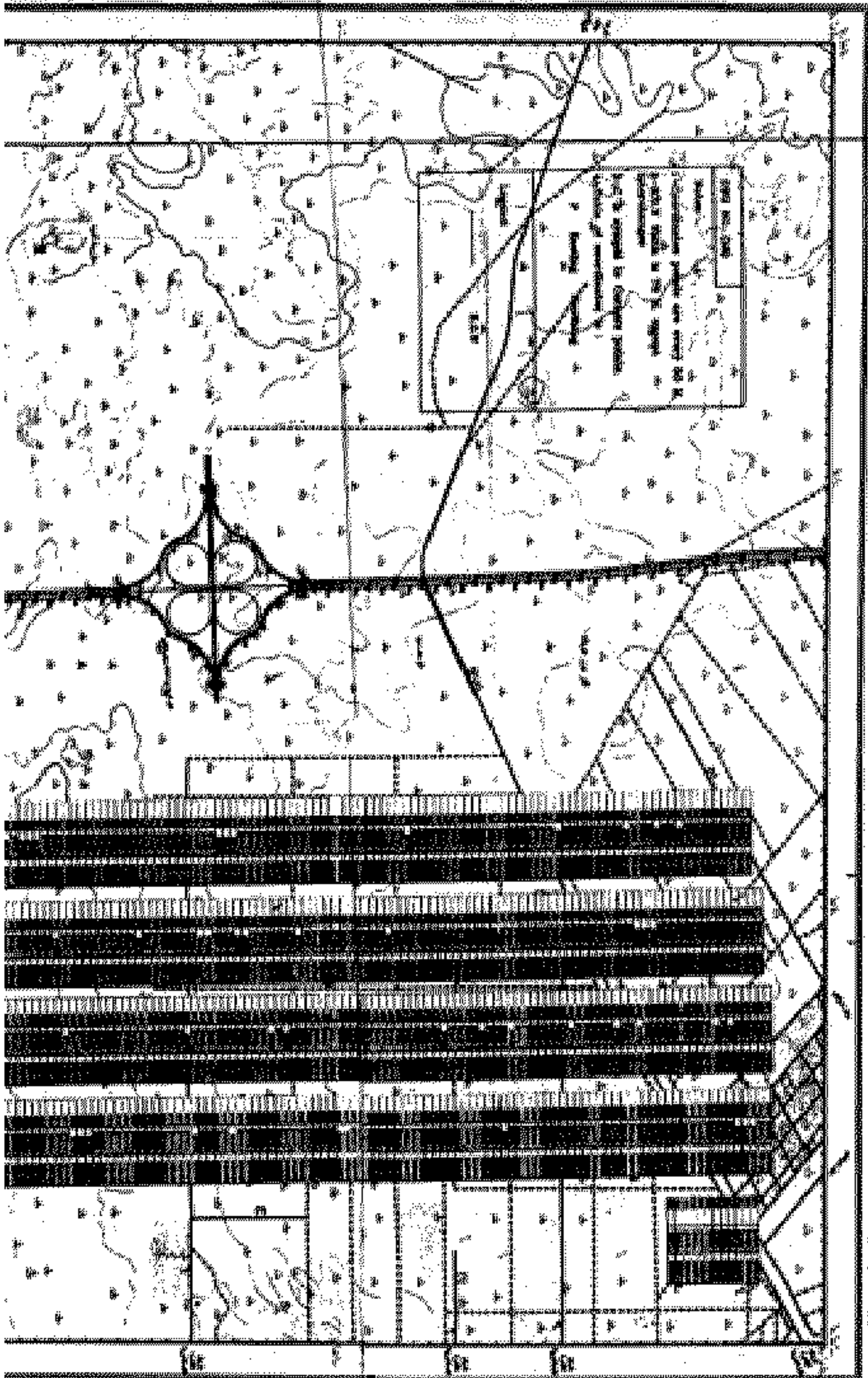








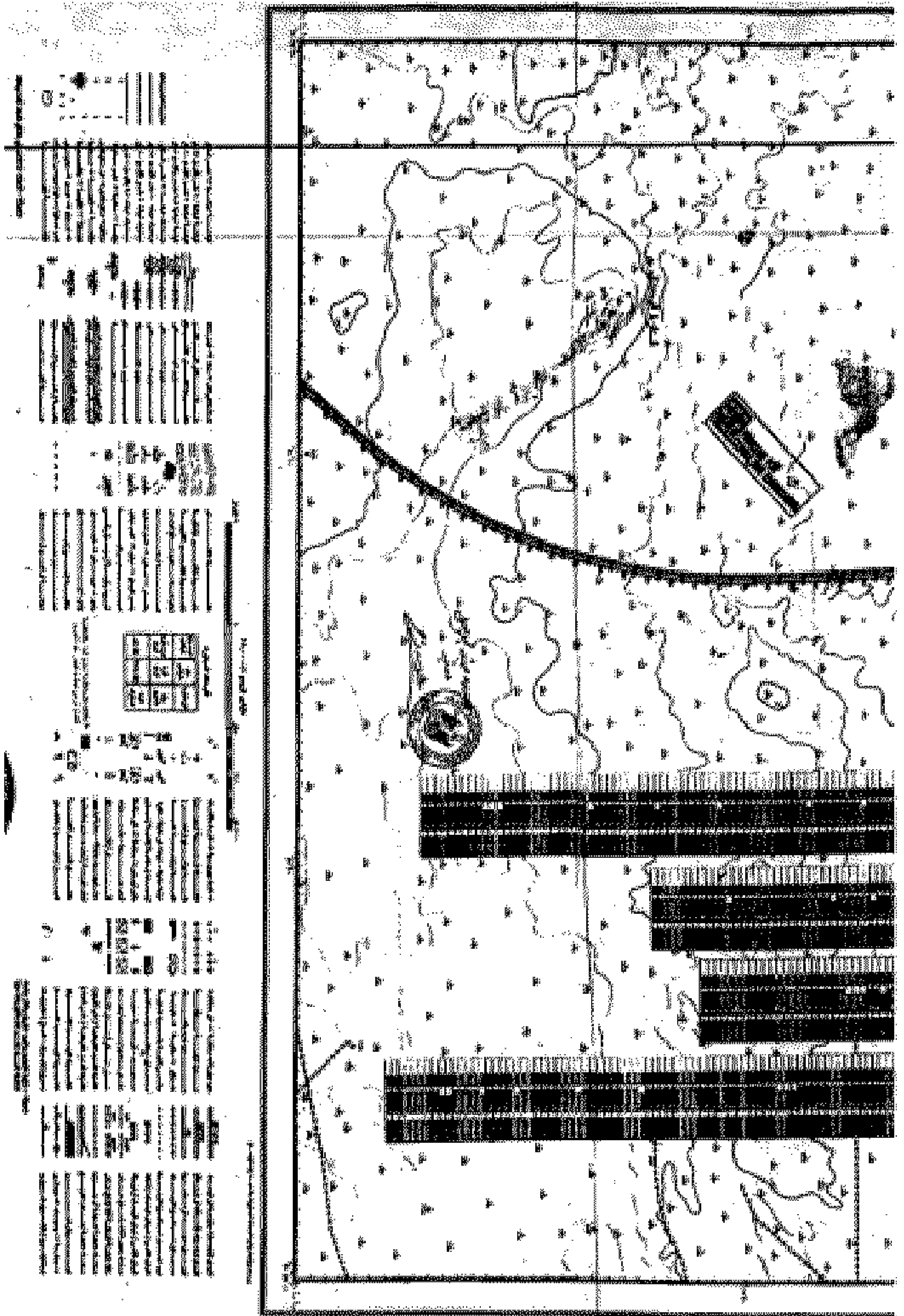


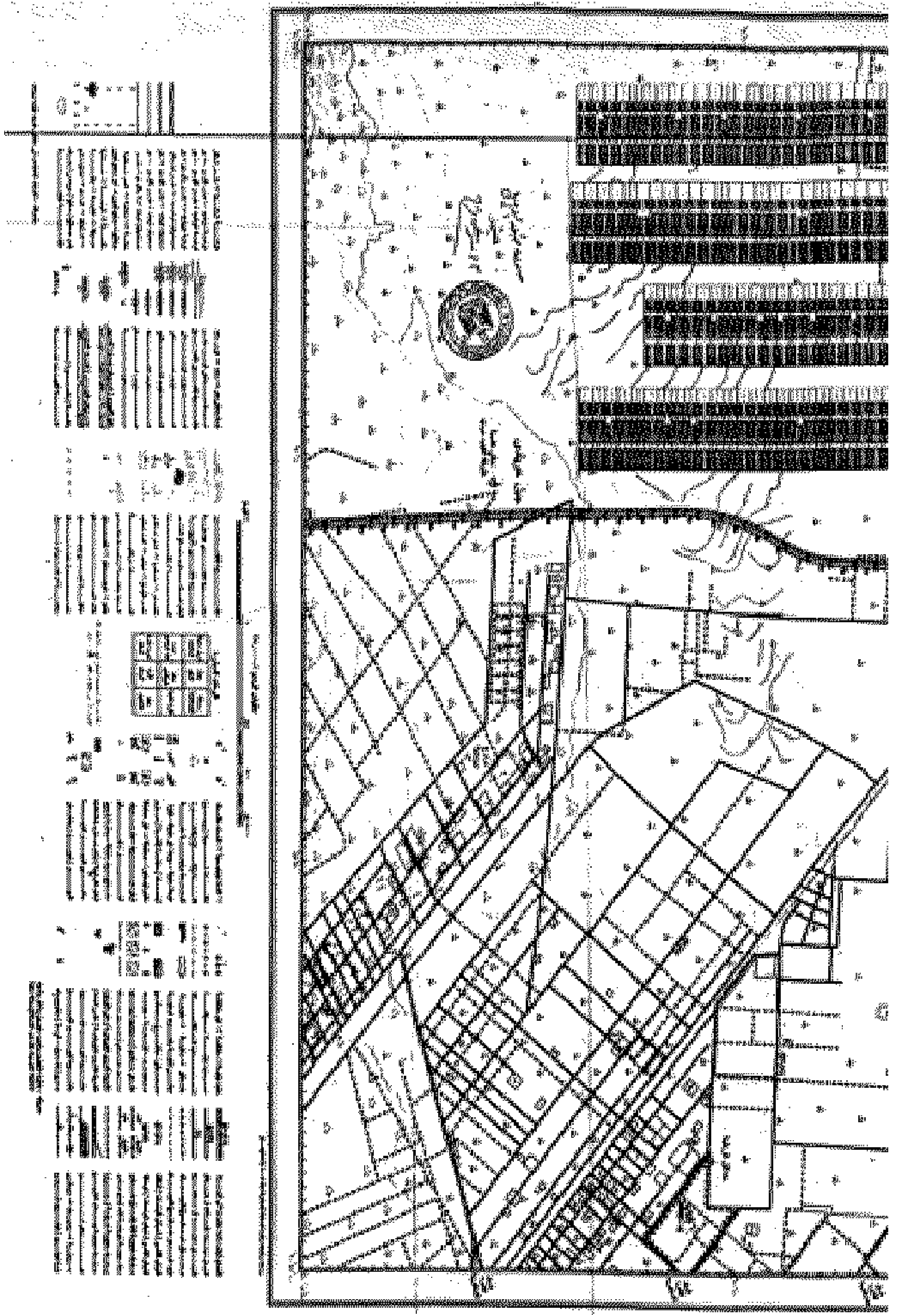


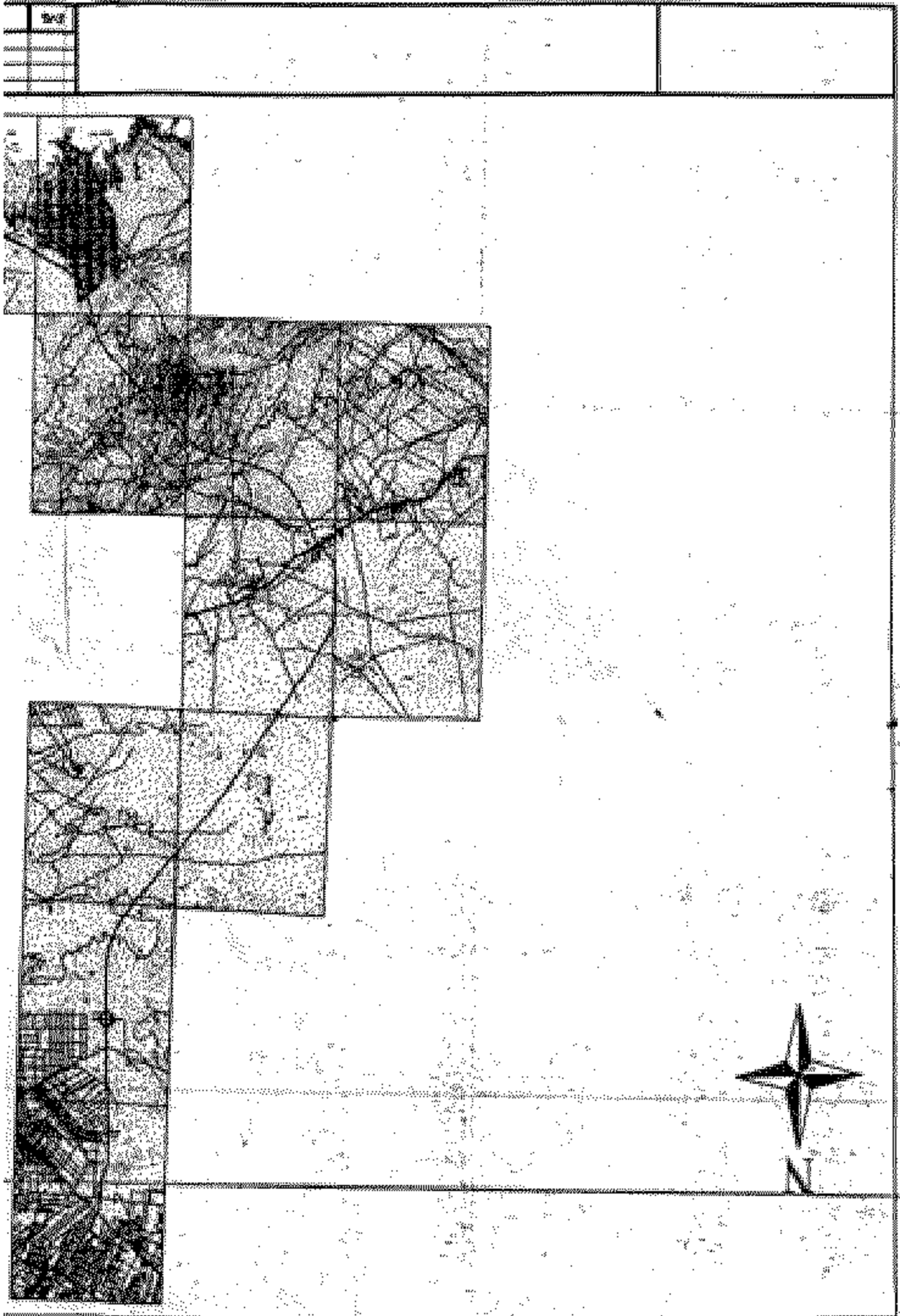
الرمز
الاسم
الوصف
الارتفاع
القطر
المساحة
الحجم
الوزن
العدد
التاريخ
الموقع
المساحة
الحجم
الوزن
العدد
التاريخ
الموقع


قناة الري

محطة توليد الكهرباء







	رقم الوثيقة رقم الوثيقة	التاريخ التاريخ	وزارة الصحة وزارة الصحة
الجمهورية الجزائرية الديمقراطية الشعبية الجمهورية الجزائرية الديمقراطية الشعبية	الجمهورية الجزائرية الديمقراطية الشعبية الجمهورية الجزائرية الديمقراطية الشعبية		

