

**قرار رئيس مجلس الوزراء**

رقم ٢٧٥٤ لسنة ٢٠١٥

**رئيس مجلس الوزراء**

بعد الاطلاع على الدستور ؛

وعلى قانون نظام الإدارة المحلية الصادر بالقانون رقم ٤٣ لسنة ١٩٧٩ وتعديلاته ؛

وعلى المرسوم بقانون رقم ١١٦ لسنة ٢٠١١ بحل المجالس الشعبية المحلية ؛

وعلى طلب محافظ المنيا ؛

وعلى ما عرضه وزير التنمية المحلية ؛

**قرر :****( المادة الاولى )**يتم تخصيص قطعة أرض مساحة ٢٥٠٠ م<sup>٢</sup>، أملاك دولة بحوض أبو كبشة البحرى ثمرة (١)ضمن القطعة (٩) زمام قرية الأزهرى - مركز العدوة - محافظة المنيا، بالمجان،لصالح الوحدة المحلية، لإقامة مجمع مصالح عليها، وحدود الأرض كالتالى :

الحد البحرى : سكن أهالى بطول ٢١٠,٥٠ م .

الحد القبلى : شارع بورسعيد بطول ٢٠٠,٥٠ م .

الحد الشرقى : مبنى الحملة الميكانيكية بطول ٢٣,٢٥ م .

الحد الغربى : شارع بطول ٢٤,٥٠ م .

وذلك حسب الكروكى المرفق .

**( المادة الثانية )**

ينشر هذا القرار فى الجريدة الرسمية ، وعلى الجهات المختصة تنفيذه .

صدر برئاسة مجلس الوزراء فى ١٢ المحرم سنة ١٤٣٧ هـ

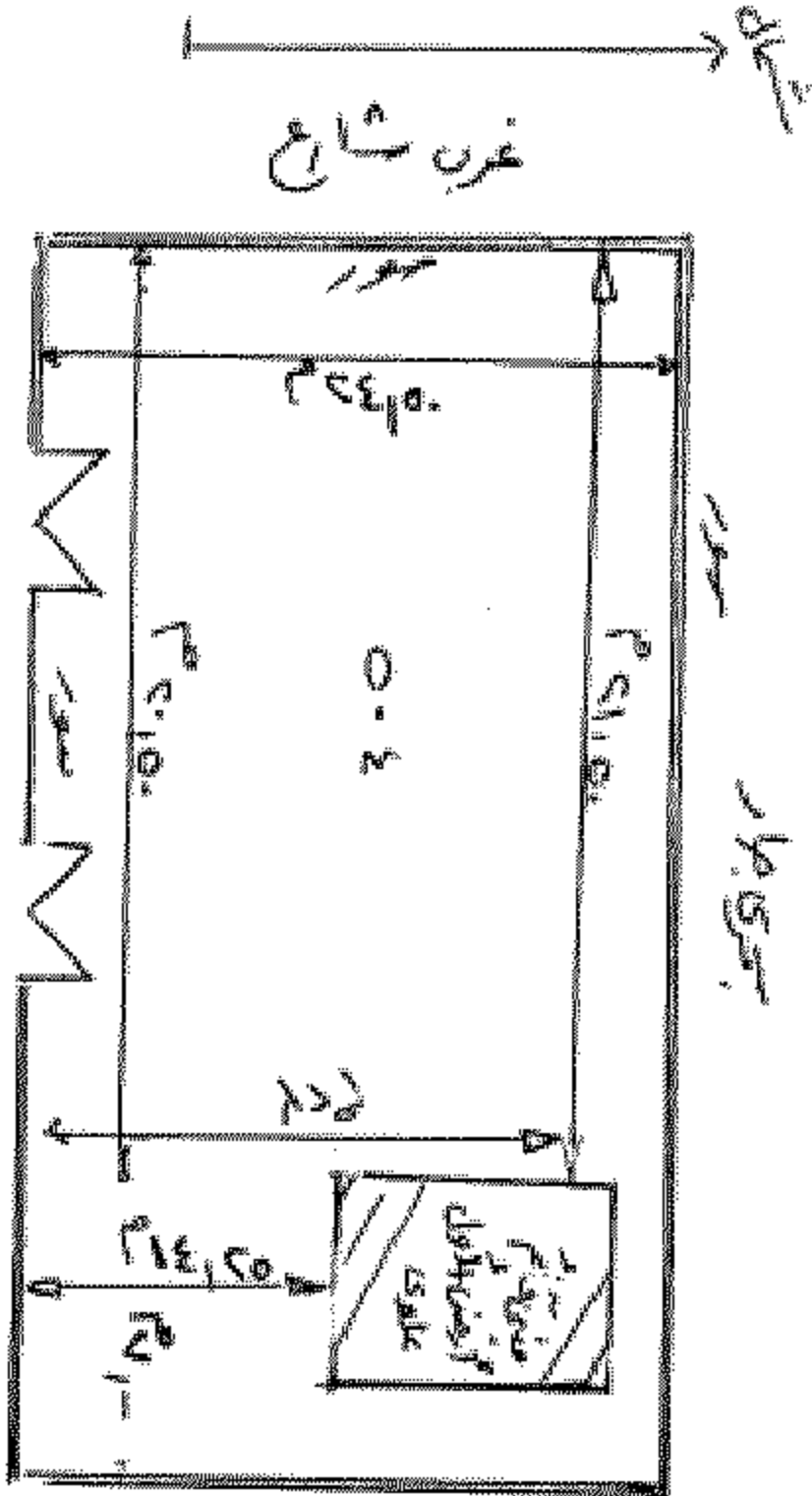
( الموافق ٢٥ أكتوبر سنة ٢٠١٥ م ) .

رئيس مجلس الوزراء

مهندس / شريف إسماعيل

ساح إعمار رقم ٤٠٤ لسنة ٥٠١٥

الوزارة الوطنية للتهيئة العمرانية  
والمدينة والبيئة العمرانية



شرفة شارع الجلس

سور  
شوارع  
سور  
سور

سور  
سور  
سور  
سور

سور  
سور  
سور  
سور

سور  
سور  
سور  
سور

سور  
سور  
سور  
سور

سور  
سور  
سور  
سور



الوزارة الوطنية للتهيئة العمرانية  
والمدينة والبيئة العمرانية