

قرار رئيس مجلس الوزراء

رقم ٢٧٥٩ لسنة ٢٠١٥

رئيس مجلس الوزراء

بعد الاطلاع على الدستور ؛

وعلى قانون نظام الإدارة المحلية الصادر بالقانون رقم ٤٣ لسنة ١٩٧٩ وتعديلاته ؛

وعلى المرسوم بقانون رقم ١١٦ لسنة ٢٠١١ الصادر بحل المجالس الشعبية المحلية ؛

وعلى طلب محافظ شمال سيناء ؛

وعلى ما عرضه وزير التنمية المحلية ؛

قرر :

(المادة الاولى)

يتم تخصيص أربع قطع أراضى ملك الدولة بمدينتى العريش وبئر العبد بمحافظة شمال سيناء،

بالمجان، بالمساحات، وللجهات، وللأغراض الموضحة أمام كل منها على النحو التالى :

١ - قطعة أرض بمساحة ٢٨,٥٠ م × ١٧ م بشارع القدس حى الصفا بمدينة العريش،

لصالح وزارة الأوقاف، بالمجان، لإقامة مسجد القيوم، وحدود الأرض كما يلى :

الحد البحرى : زراعات بطول ٢٨,٥٠ م .

الحد القبلى : زراعات بطول ٢٨,٥٠ م .

الحد الشرقى : شارع القدس بطول ١٧ م .

الحد الغربى : زراعات بطول ١٧ م .

٢ - قطعة أرض بمساحة ١٥ م × ١٠ م بحى العبور بمدينة العريش، بالمجان،

لإقامة بئر مياه جوفية، وحدود الأرض كما يلى :

الحد البحرى : شارع ١٢ م بطول ١٥ م .

الحد القبلى : شارع ١٢ م بطول ١٥ م .

الحد الشرقى : شارع بطول ١٠ م .

الحد الغربى : ملك الدولة بطول ١٠ م .

٣ - قطعة أرض بمساحة ١٢٠م × ٨م بمنطقة العمارين بمدينة بئر العبد، لصالح نادي

أهلي سيناء، بالمجان، لإقامة ملاعب رياضية ومبانٍ إدارية وصالات الأنشطة المختلفة،

وحدود الأرض كما يلي :

الحد البحري : بطول ٥٠م، تطل على شارع ٨م، مقترح ترابى .

الحد القبلى : بطول ٥٠م، تطل على شارع ٨م، مقترح ترابى .

الحد الشرقى : بطول ٤٠م، تطل على شارع ٨م، مقترح ترابى .

الحد الغربى : بطول ٤٠م، تطل على شارع ٨م، مقترح ترابى .

٤ - قطعة أرض بمساحة ٢٥م × ٤٠م بحى الغزلان بمدينة بئر العبد لصالح مديرية

التضامن الاجتماعى، بالمجان، لإقامة مجمع الحياة، والحدود والأبعاد موضحة

على الكروكى المرفق .

(المادة الثانية)

ينشر هذا القرار فى الجريدة الرسمية ، وعلى الجهات المختصة تنفيذه .

صدر برئاسة مجلس الوزراء فى ١٢ المحرم سنة ١٤٣٧ هـ

(الموافق ٢٥ أكتوبر سنة ٢٠١٥ م) .

رئيس مجلس الوزراء

مهندس / شريف إسماعيل

٢٠١٥ ٢٧٥٩

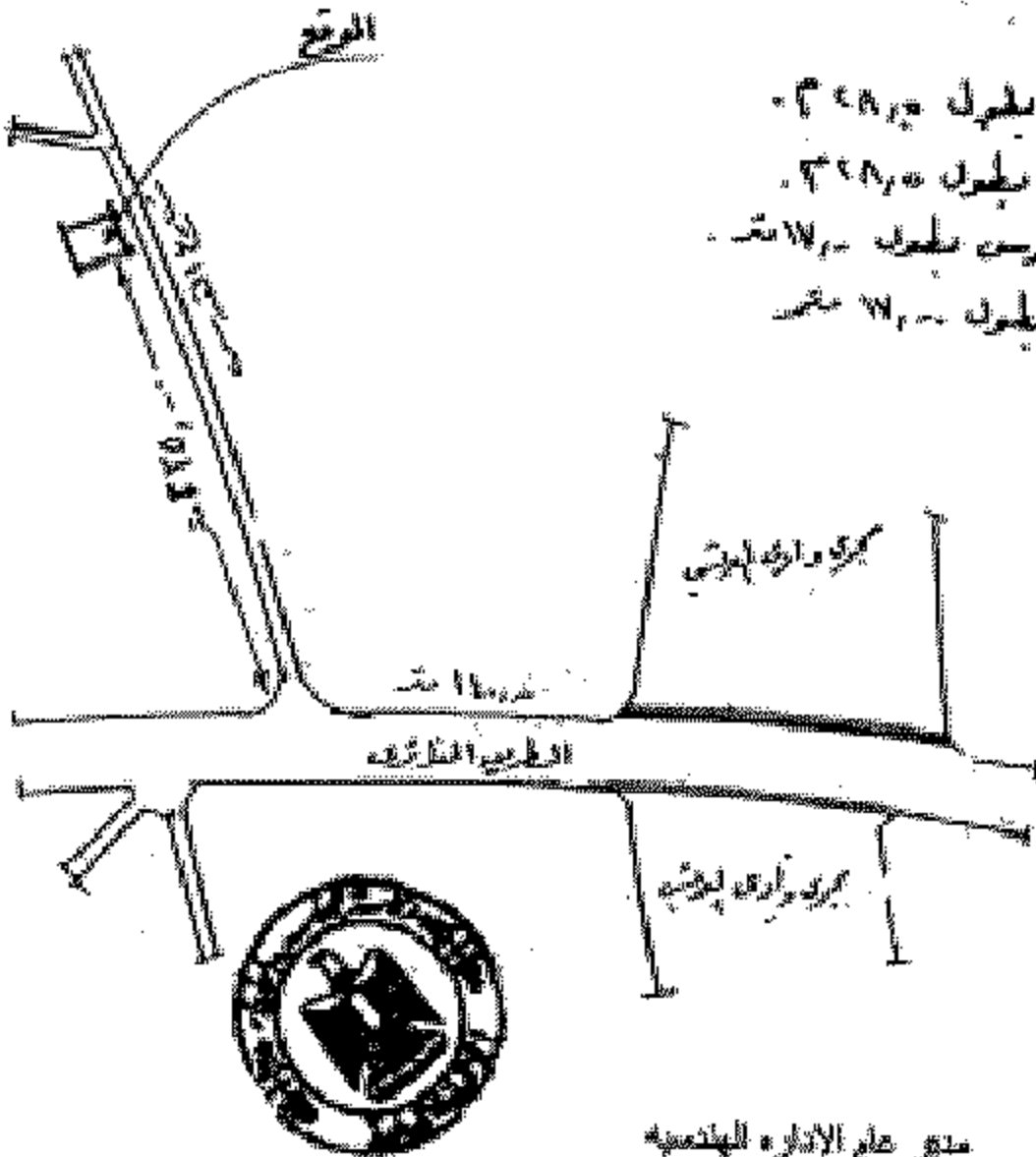
محافظة شمال سيناء
مركز مدينة العريش
الإدارة الهندسية - التخطيط العمراني

تروكي الموقع العام لقطع الأرض المقترح تخصيصها

سحب الميزان القديم بحجم العطاء - شارع القدس

داخله الجسر العراني لحيه العريش

المساحة: ٤٨٤ م^٢



- المساحة:
- العريش: ٢٤٨ م^٢ - ٢٤٨ م^٢
 - العريش: ٣٤٨ م^٢ - ٣٤٨ م^٢
 - الشارع: ١٧٤ م^٢ - ١٧٤ م^٢
 - العريش: ١٧٤ م^٢ - ١٧٤ م^٢

مدير عام الإدارة الهندسية - التخطيط العمراني

رئيس مركز ومدينة العريش



سور ٧٥٩ < ١٥١ ح



Google earth



إحداثيات موقع المسجد

31° 6' 29.78"

31° 7' 59.78"

خط العرض شمال

33° 48' 6.42"

33° 48' 6.42"

خط الطول شرق



محافظة شمال سيناء
مركز مدينة العريش
الإدارة الهندسية - التخطيط العمراني

تروكي الموقع العام للقطعة الأرض المقترح تخصيصها

انتشاء مبنى معياد هونو - من الصرح المرحلة الثالثة

مركز هونو ٧٥٩

الشكل

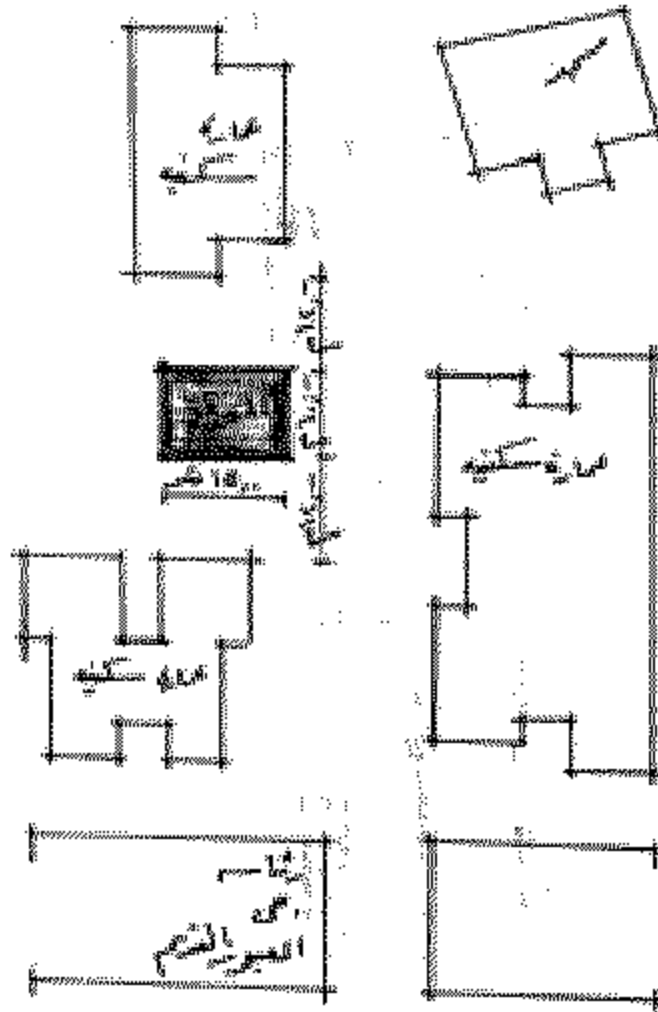


واختم الجيزه العمراني لفتح بعدي

المساحة ١٥٠ [١٥٠م x ١م] متر

المساحة

المساحة ١٥ متر بطول ١٥٠ متر
المساحة ١٥ متر بطول ١٥٠ متر
المساحة ١٥ متر بطول ١٥٠ متر
المساحة ١٥ متر بطول ١٥٠ متر



مدير عام الأثار والهندسة

التخطيط العمراني

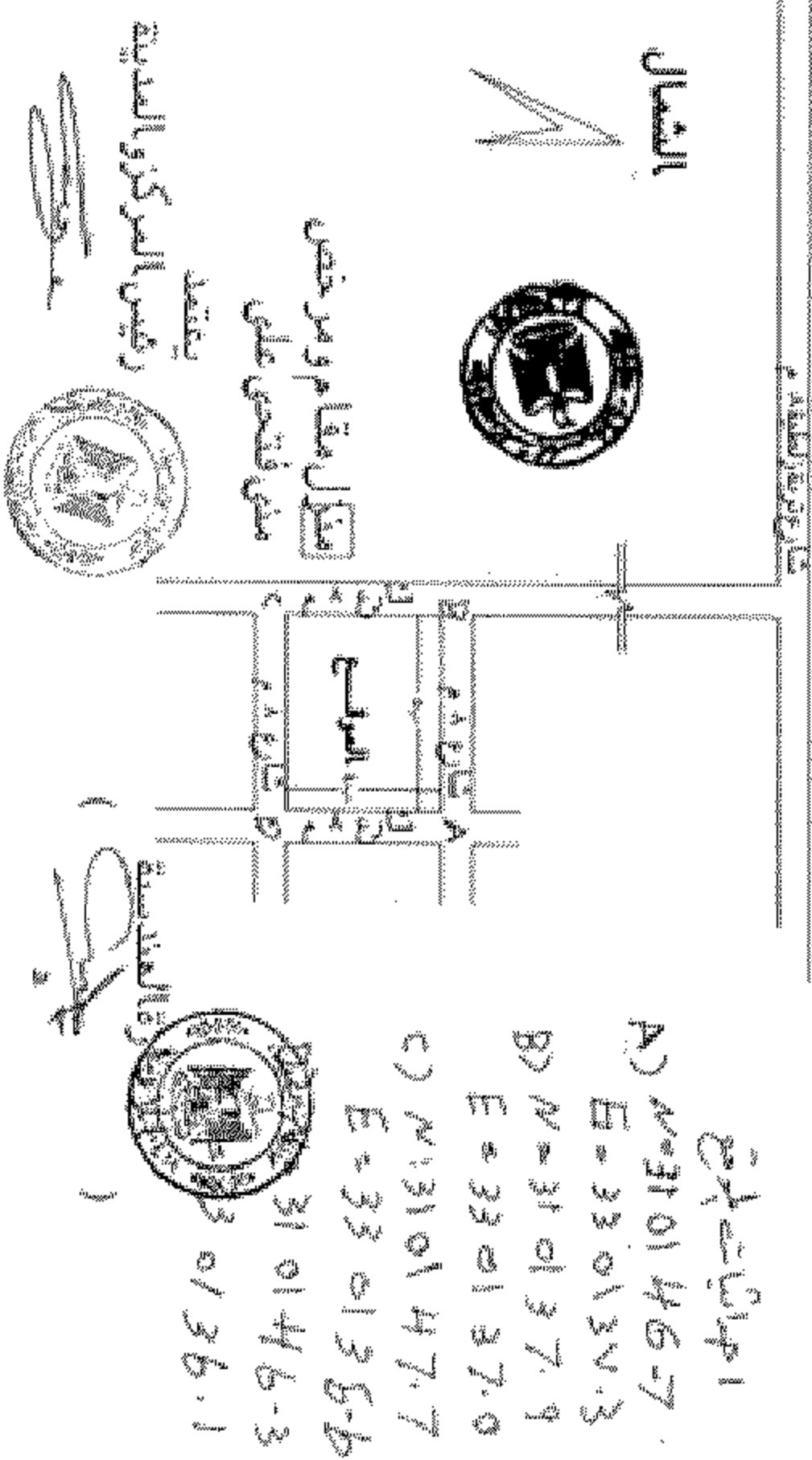
أ. م. محمد عبد الحليم

أ. م. محمد عبد الحليم

١٥٠

٣٧ رسم كروكي موقع النادي الأهلي سيناء
والمرآة المشاة بقبضة العصا زين الجعيد - بنو العبيد - شمال سيناء
نور ٧٥٩٥٧٥

محافظة شمال سيناء
مجلس مدينة بنو العبيد
الإدارة الهندسية



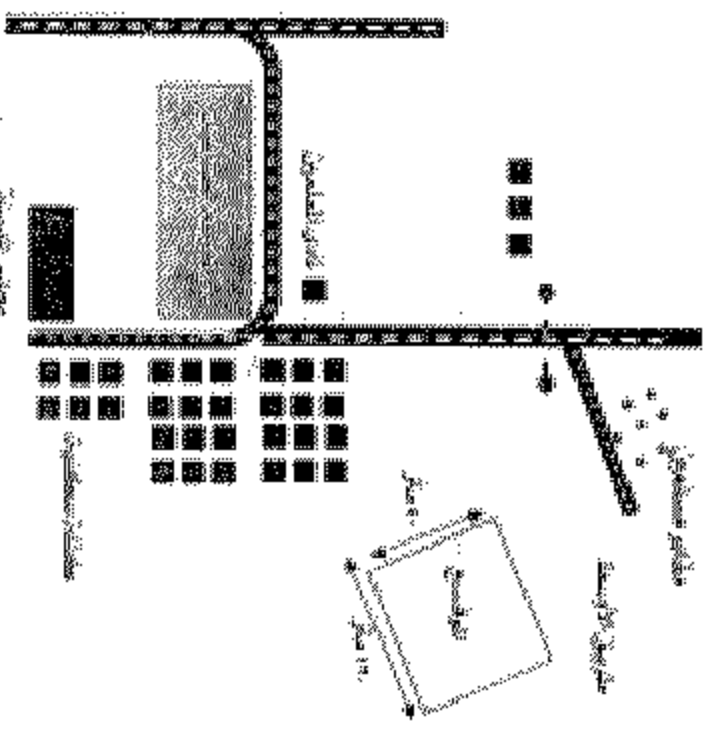
تكونت من تخطيط أرض المراه (محافظة القنطرة الغربية)
 رقم ١٥١٥٩
 بمدينة بنتر السيد - شمال سيناء



رقم القطعة	المساحة	الارتفاع	العمق
١	١٠٠٠	١٠	١٠
٢	١٠٠٠	١٠	١٠
٣	١٠٠٠	١٠	١٠
٤	١٠٠٠	١٠	١٠
٥	١٠٠٠	١٠	١٠
٦	١٠٠٠	١٠	١٠
٧	١٠٠٠	١٠	١٠
٨	١٠٠٠	١٠	١٠
٩	١٠٠٠	١٠	١٠
١٠	١٠٠٠	١٠	١٠

مديرية القنطرة الغربية
 مديرية التخطيط
 (Signature)

١٥١٥٩
 ٢٧٥٩
 ٢٧٥٩
 مجلس مدينة بنتر السيد - شمال سيناء
 مديرية القنطرة الغربية



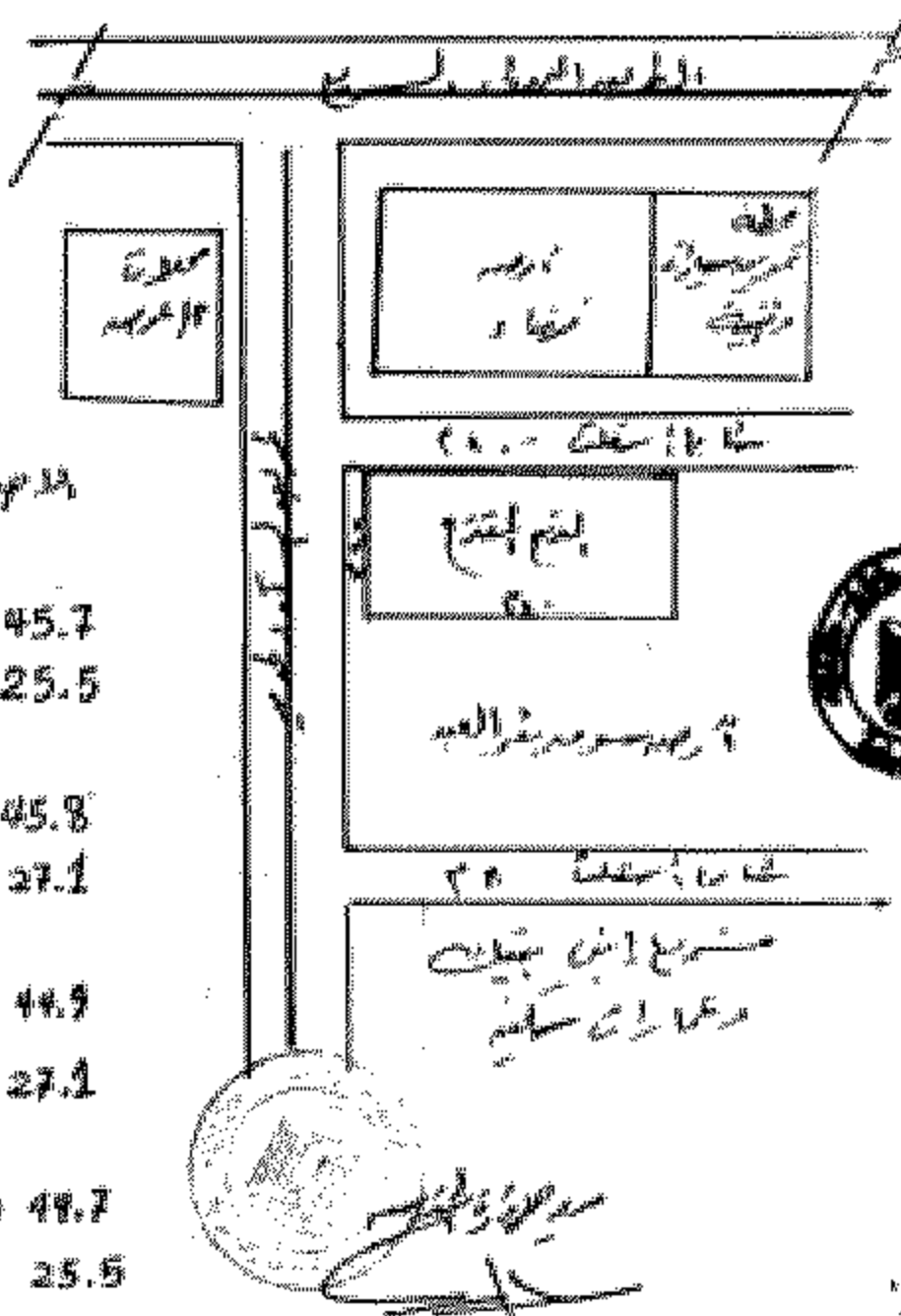
مديرية القنطرة الغربية
 مديرية التخطيط
 (Signature)

٢٠١٥ / ٤١٥
 ٢٧٥٩ / ٤١٥

④

تتمتع بالحيوية
 ...
 ...

مصرع إفتتاح مجمع الحياة بجامعة القاهرة
 بمجموع إفتتاحات - لمصرع إفتتاح - إفتتاح
 مديرية إفتتاح إفتتاح إفتتاح إفتتاح
 داخل المجمع



① W 31 00 45.7
 E 33 00 25.5

② N 31 00 45.8
 E 33 00 27.1

③ N 31 00 44.9
 E 33 00 27.1

④ N 31 00 44.7
 E 33 00 25.5

مجمع إفتتاح إفتتاح
 ...



تتمتع بالحيوية
 ...