

**قرار رئيس مجلس الوزراء****رقم ٦٩٢ لسنة ٢٠١٥****رئيس مجلس الوزراء**

بعد الاطلاع على الدستور ؛

وعلى قانون نظام الإدارة المحلية الصادر بالقانون رقم ٤٣ لسنة ١٩٧٩ وتعديلاته ؛

وعلى القانون رقم ١٠ لسنة ١٩٩٠ بشأن نزع ملكية العقارات للمنفعة العامة ؛

وعلى قرار رئيس الجمهورية رقم ٢٩٣ لسنة ٢٠١٤ بتفويض رئيس مجلس الوزراء

في بعض اختصاصاته ؛

وعلى قرار رئيس مجلس الوزراء رقم ٣٣١٠ لسنة ٢٠٠٨ بشأن تقرير صفة النفع

العام لمشروع إعادة تخطيط وتطوير منطقة شمال الجيزة ؛

وبناء على ما عرضه وزير الإسكان والمرافق والمجمعات العمرانية ؛

**قرر:****( المادة الأولى )**

يعتبر من أعمال المنفعة العامة مشروع تطوير طرق شمال الجيزة (المرحلة الأولى)

بمحافظة الجيزة على الأراضي الموضحة حدودها ومساحتها ومعالمها بالمذكرة والكروكي

والخرائط والرسومات المرفقة .

**( المادة الثانية )**

ينشر هذا القرار في الجريدة الرسمية وعلى الجهات المختصة تنفيذه .

صدر برئاسة مجلس الوزراء في ١٠ جمادى الآخرة سنة ١٤٣٦ هـ

( الموافق ٣٠ مارس سنة ٢٠١٥ م ) .

رئيس مجلس الوزراء

**مهندس / إبراهيم محلب**

## وزارة الإسكان والمرافق والمجمعات العمرانية

## مذكرة للعرض

على السيد المهندس / رئيس مجلس الوزراء

بشأن استصدار قرار المنفعة العامة لمشروع تطوير طرق شمال الجيزة

تنفيذاً لتوجيهات القيادة السياسية لتطوير القطاع الشمالى لمدينة الجيزة تم إعداد خطة للارتقاء بهذا القطاع تتركز فى تطويره اجتماعياً وبيئياً وعمرانياً ضمن المشروعات القومية العملاقة ذات النفع العام .

سبق صدور قرار السيد رئيس مجلس الوزراء رقم ٣٣١٠ لسنة ٢٠٠٨ بشأن تقرير المنفعة العامة لمشروع إعادة تخطيط وتطوير منطقة شمال الجيزة واستكمالاً لمشروع تطوير القطاع الشمالى لمدينة الجيزة فقد قام استشارى المشروع المسند إليه دراسة وتصميم وعمل تقرير عن محاور الطرق المطلوب تطويرها وذلك على ثلاث مراحل طبقاً لأهمية الطرق المطلوبة .

وحيث إن المرحلة الأولى المطلوب البدء فى تنفيذ تطويرها نظراً لأهميتها تشمل

الطرق الآتية :

م	الشارع	العرض الحالى بالمتر	العرض المقترح بالمتر	الطول بالكيلومتر
١	المطار	١٥	٣٠	٠,٢
٢	المطار - عزبة المطار	١٥-١٠	٣٠	١,٣
٣	امتداد الوحدة	١٠-٨	٢٥	٠,٩
٤	النصر	١٠-٤	٢٠	٠,٣
٥	محمد نجيب	٦	١٥	٠,٦
٦	بمنطقة عزبة المطار	-	١٥	٠,٢٣

بتاريخ ٢١/٩/٢٠٠٨ سبق موافقة المجلس الشعبى المحلى لمحافظة الجيزة بتقرير  
صفة النفع العام للمشروع .

ولما كان ذلك فإن تطوير هذه الطرق يعد من المشروعات القومية ذات النفع العام مما يستلزم  
معه إصدار قرار لنزع ملكية العقارات والأراضى الواقعة والمتعارضة مع مسار هذه الطرق  
والموضح حدودها بالكروكيات واللوحات المساحية المرفقة مقياس رسم (١:٢٥٠٠) لعدد (٥)  
لوحات أرقام (٨١٧/٥٠٦٣١ - ٨١٨/٠٦٣٣ - ٨١٩/٥٦٣٤ - ٨٢٠/٥٦٣٤)  
وكذلك عدد (٥) لوحات للرفع المساحى التفصيلى لهذه الطرق مقياس رسم ١:١٠٠٠  
وفى ضوء ما تقدم .. وإعمالاً لأحكام قرار رئيس الجمهورية رقم ١٦ لسنة ٢٠١٥  
بشأن تفويض سيادتكم فى مباشرة بعض الاختصاصات فقد تم إعداد مشروع القرار المرفق  
والمتضمن اعتبار تطوير طرق شمال الجيزة (المرحلة الأولى) من أعمال المنفعة العامة  
تمهيداً لنقل ملكية العقارات والأراضى للمنفعة العامة .

يرجى التكرم فى حالة الموافقة مرفق مشروع القرار باعتبار تطوير طرق شمال الجيزة  
(المرحلة الأولى) من أعمال المنفعة العامة .

### والأمر مفوض

وزير الإسكان والمرافق والمجمعات العمرانية

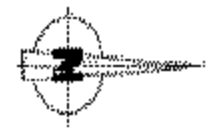
٢٠١٥م / مصطفى مدبولى

Y	X	ALPHA	Y	X	ALPHA	Y	X	ALPHA	Y	X	ALPHA
AA120.10	TE01T.10	0210	AA120.10	TE01T.10	0210	AA120.10	TE01T.10	0210	AA120.10	TE01T.10	0210
AA120.11	TE01T.11	0211	AA120.11	TE01T.11	0211	AA120.11	TE01T.11	0211	AA120.11	TE01T.11	0211
AA120.12	TE01T.12	0212	AA120.12	TE01T.12	0212	AA120.12	TE01T.12	0212	AA120.12	TE01T.12	0212
AA120.13	TE01T.13	0213	AA120.13	TE01T.13	0213	AA120.13	TE01T.13	0213	AA120.13	TE01T.13	0213
AA120.14	TE01T.14	0214	AA120.14	TE01T.14	0214	AA120.14	TE01T.14	0214	AA120.14	TE01T.14	0214
AA120.15	TE01T.15	0215	AA120.15	TE01T.15	0215	AA120.15	TE01T.15	0215	AA120.15	TE01T.15	0215
AA120.16	TE01T.16	0216	AA120.16	TE01T.16	0216	AA120.16	TE01T.16	0216	AA120.16	TE01T.16	0216
AA120.17	TE01T.17	0217	AA120.17	TE01T.17	0217	AA120.17	TE01T.17	0217	AA120.17	TE01T.17	0217
AA120.18	TE01T.18	0218	AA120.18	TE01T.18	0218	AA120.18	TE01T.18	0218	AA120.18	TE01T.18	0218
AA120.19	TE01T.19	0219	AA120.19	TE01T.19	0219	AA120.19	TE01T.19	0219	AA120.19	TE01T.19	0219
AA120.20	TE01T.20	0220	AA120.20	TE01T.20	0220	AA120.20	TE01T.20	0220	AA120.20	TE01T.20	0220
AA120.21	TE01T.21	0221	AA120.21	TE01T.21	0221	AA120.21	TE01T.21	0221	AA120.21	TE01T.21	0221
AA120.22	TE01T.22	0222	AA120.22	TE01T.22	0222	AA120.22	TE01T.22	0222	AA120.22	TE01T.22	0222
AA120.23	TE01T.23	0223	AA120.23	TE01T.23	0223	AA120.23	TE01T.23	0223	AA120.23	TE01T.23	0223
AA120.24	TE01T.24	0224	AA120.24	TE01T.24	0224	AA120.24	TE01T.24	0224	AA120.24	TE01T.24	0224
AA120.25	TE01T.25	0225	AA120.25	TE01T.25	0225	AA120.25	TE01T.25	0225	AA120.25	TE01T.25	0225
AA120.26	TE01T.26	0226	AA120.26	TE01T.26	0226	AA120.26	TE01T.26	0226	AA120.26	TE01T.26	0226
AA120.27	TE01T.27	0227	AA120.27	TE01T.27	0227	AA120.27	TE01T.27	0227	AA120.27	TE01T.27	0227
AA120.28	TE01T.28	0228	AA120.28	TE01T.28	0228	AA120.28	TE01T.28	0228	AA120.28	TE01T.28	0228
AA120.29	TE01T.29	0229	AA120.29	TE01T.29	0229	AA120.29	TE01T.29	0229	AA120.29	TE01T.29	0229
AA120.30	TE01T.30	0230	AA120.30	TE01T.30	0230	AA120.30	TE01T.30	0230	AA120.30	TE01T.30	0230
AA120.31	TE01T.31	0231	AA120.31	TE01T.31	0231	AA120.31	TE01T.31	0231	AA120.31	TE01T.31	0231
AA120.32	TE01T.32	0232	AA120.32	TE01T.32	0232	AA120.32	TE01T.32	0232	AA120.32	TE01T.32	0232
AA120.33	TE01T.33	0233	AA120.33	TE01T.33	0233	AA120.33	TE01T.33	0233	AA120.33	TE01T.33	0233
AA120.34	TE01T.34	0234	AA120.34	TE01T.34	0234	AA120.34	TE01T.34	0234	AA120.34	TE01T.34	0234
AA120.35	TE01T.35	0235	AA120.35	TE01T.35	0235	AA120.35	TE01T.35	0235	AA120.35	TE01T.35	0235
AA120.36	TE01T.36	0236	AA120.36	TE01T.36	0236	AA120.36	TE01T.36	0236	AA120.36	TE01T.36	0236
AA120.37	TE01T.37	0237	AA120.37	TE01T.37	0237	AA120.37	TE01T.37	0237	AA120.37	TE01T.37	0237
AA120.38	TE01T.38	0238	AA120.38	TE01T.38	0238	AA120.38	TE01T.38	0238	AA120.38	TE01T.38	0238
AA120.39	TE01T.39	0239	AA120.39	TE01T.39	0239	AA120.39	TE01T.39	0239	AA120.39	TE01T.39	0239
AA120.40	TE01T.40	0240	AA120.40	TE01T.40	0240	AA120.40	TE01T.40	0240	AA120.40	TE01T.40	0240
AA120.41	TE01T.41	0241	AA120.41	TE01T.41	0241	AA120.41	TE01T.41	0241	AA120.41	TE01T.41	0241
AA120.42	TE01T.42	0242	AA120.42	TE01T.42	0242	AA120.42	TE01T.42	0242	AA120.42	TE01T.42	0242
AA120.43	TE01T.43	0243	AA120.43	TE01T.43	0243	AA120.43	TE01T.43	0243	AA120.43	TE01T.43	0243
AA120.44	TE01T.44	0244	AA120.44	TE01T.44	0244	AA120.44	TE01T.44	0244	AA120.44	TE01T.44	0244
AA120.45	TE01T.45	0245	AA120.45	TE01T.45	0245	AA120.45	TE01T.45	0245	AA120.45	TE01T.45	0245
AA120.46	TE01T.46	0246	AA120.46	TE01T.46	0246	AA120.46	TE01T.46	0246	AA120.46	TE01T.46	0246
AA120.47	TE01T.47	0247	AA120.47	TE01T.47	0247	AA120.47	TE01T.47	0247	AA120.47	TE01T.47	0247
AA120.48	TE01T.48	0248	AA120.48	TE01T.48	0248	AA120.48	TE01T.48	0248	AA120.48	TE01T.48	0248
AA120.49	TE01T.49	0249	AA120.49	TE01T.49	0249	AA120.49	TE01T.49	0249	AA120.49	TE01T.49	0249
AA120.50	TE01T.50	0250	AA120.50	TE01T.50	0250	AA120.50	TE01T.50	0250	AA120.50	TE01T.50	0250

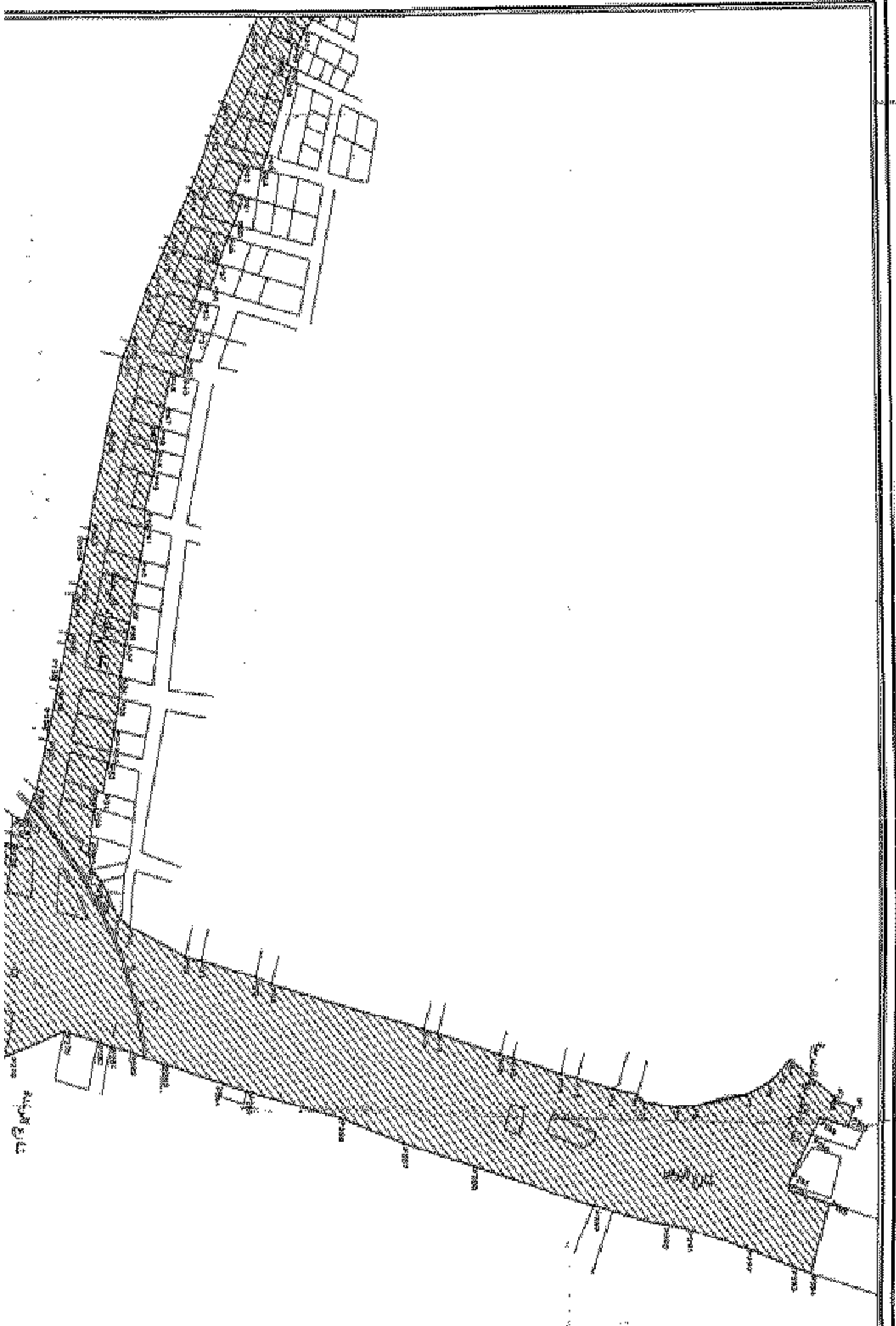
التوقيع الإلكتروني

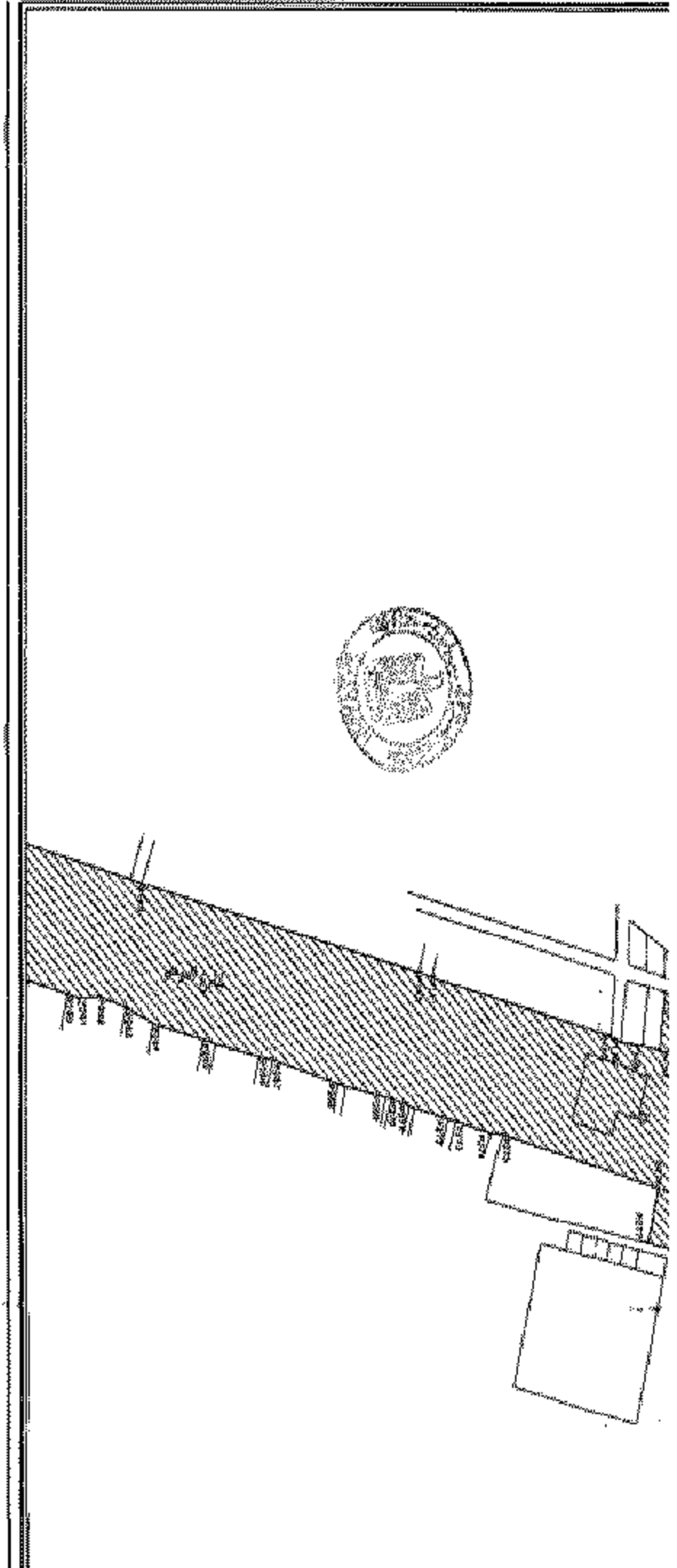
NOTES

ALL EMPLOYEES & LEVER SERVICE TO MATERIAL CHGR SYSTEM





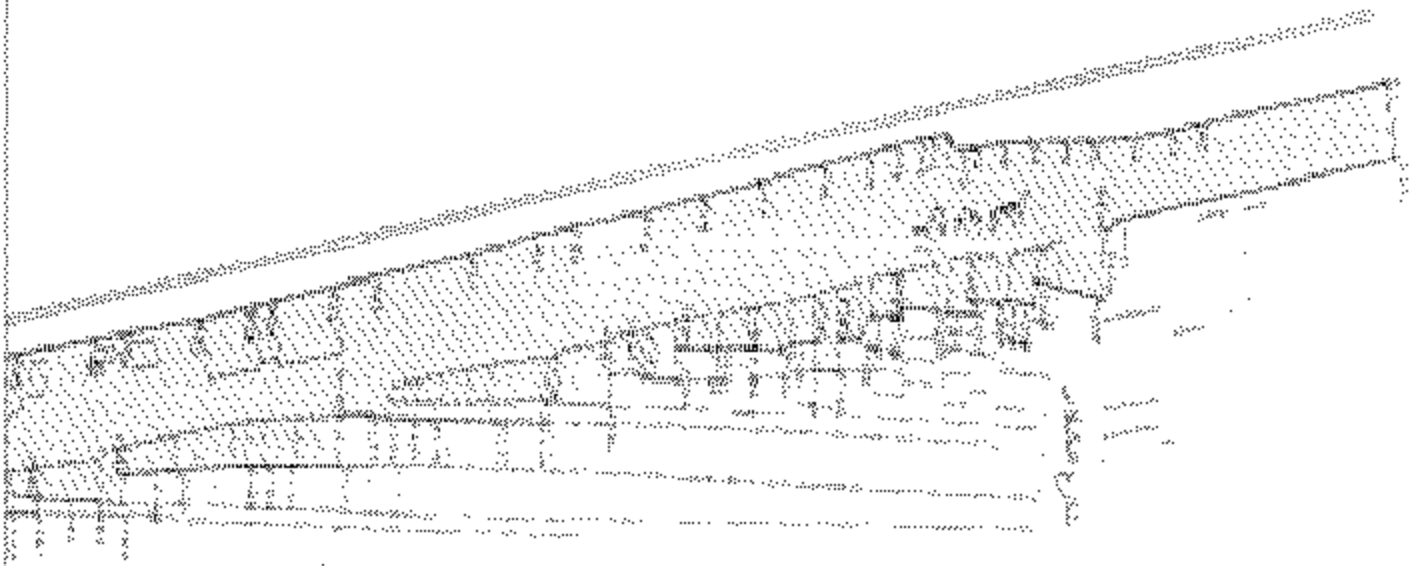






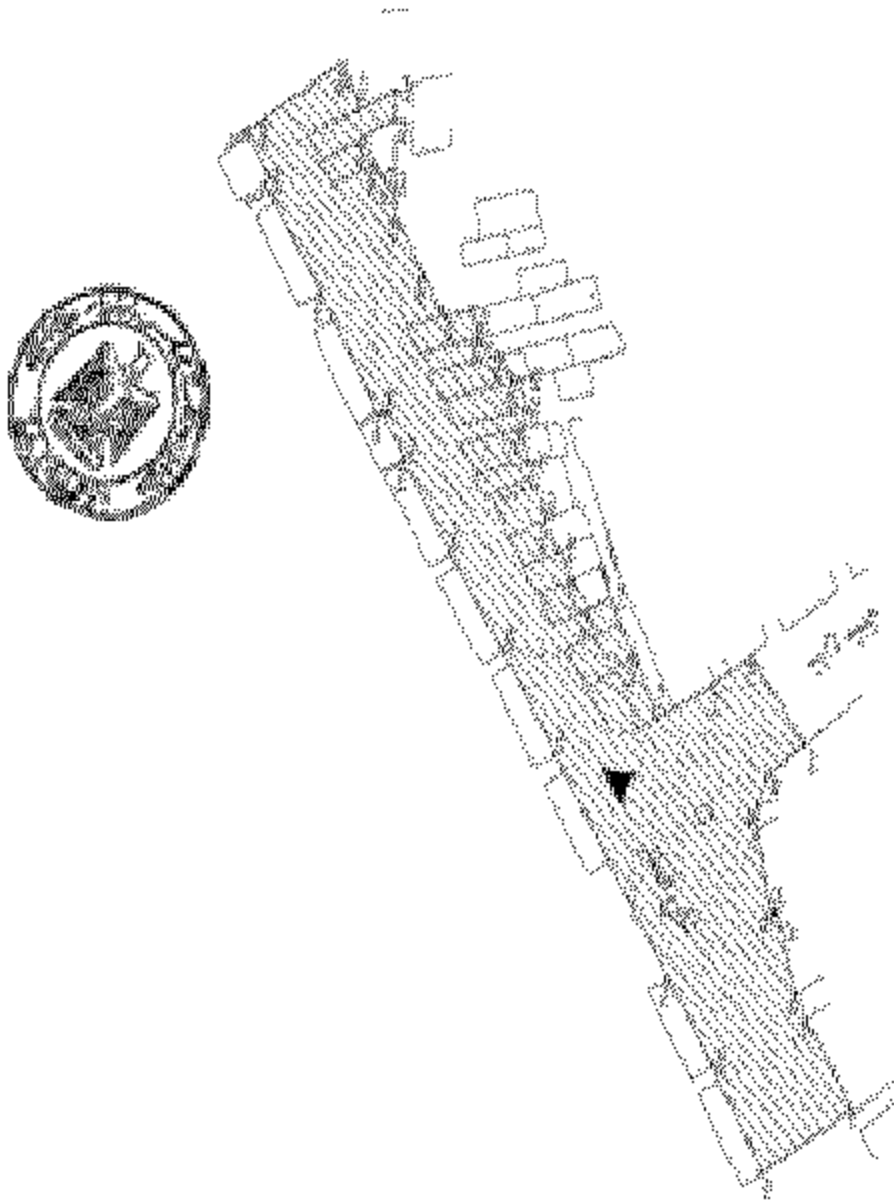








شوارع المطار



رقم	الوصف	المساحة	ملاحظات
١	المنطقة المخصصة للمشاة	١٠٠٠	
٢	المنطقة المخصصة للسيارات	٢٠٠٠	
٣	المنطقة المخصصة للحافلات	٥٠٠	
٤	المنطقة المخصصة للدراجات النارية	٣٠٠	
٥	المنطقة المخصصة للمشاة	١٠٠٠	

... all dimensions in meters unless otherwise specified

١:١٠٠

... all dimensions in meters unless otherwise specified



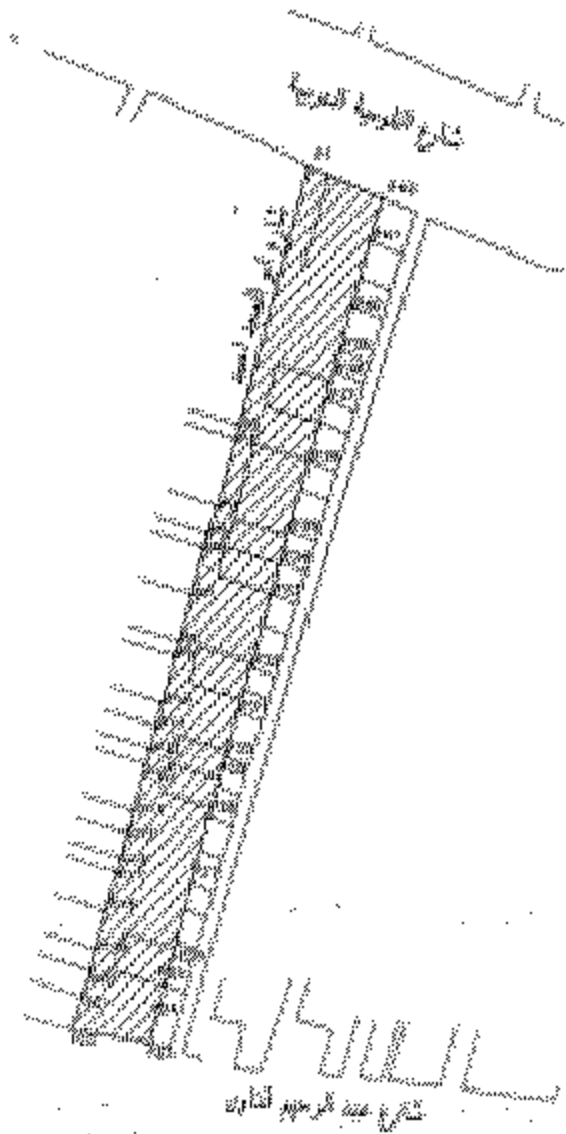




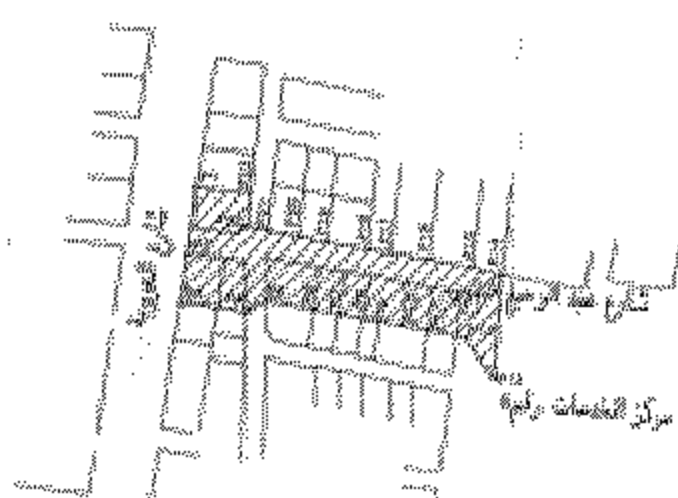




شارع ابو العجيد احمد



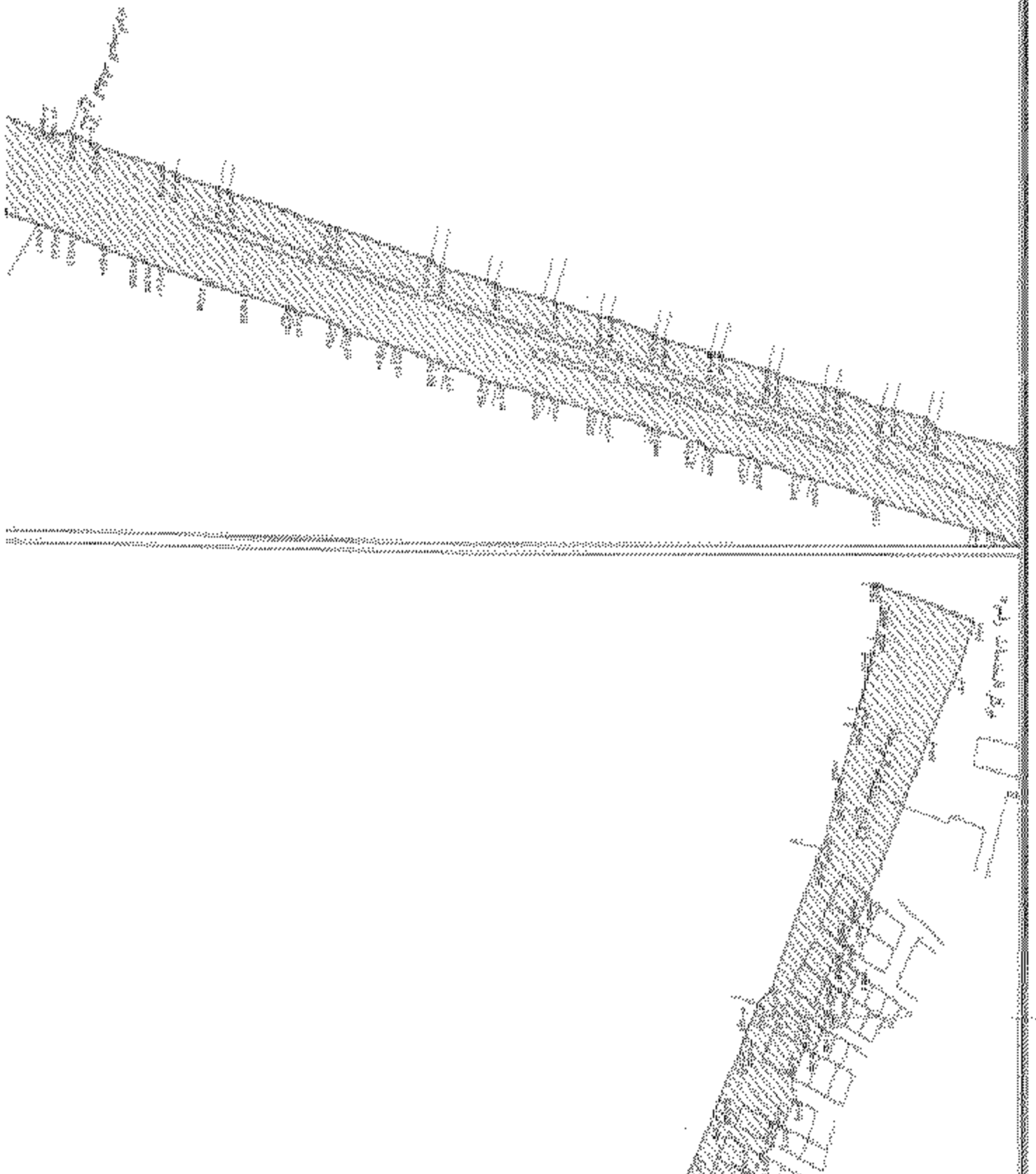
Y	X	المساحة
AT-194,004	YF-001,004	01
AT-194,005	YF-002,004	02
AT-194,006	YF-003,004	03
AT-194,007	YF-004,004	04
AT-194,008	YF-005,004	05
AT-194,009	YF-006,004	06
AT-194,010	YF-007,004	07
AT-194,011	YF-008,004	08
AT-194,012	YF-009,004	09
AT-194,013	YF-010,004	10
AT-194,014	YF-011,004	11
AT-194,015	YF-012,004	12
AT-194,016	YF-013,004	13
AT-194,017	YF-014,004	14
AT-194,018	YF-015,004	15
AT-194,019	YF-016,004	16
AT-194,020	YF-017,004	17
AT-194,021	YF-018,004	18
AT-194,022	YF-019,004	19
AT-194,023	YF-020,004	20
AT-194,024	YF-021,004	21
AT-194,025	YF-022,004	22
AT-194,026	YF-023,004	23
AT-194,027	YF-024,004	24
AT-194,028	YF-025,004	25
AT-194,029	YF-026,004	26
AT-194,030	YF-027,004	27
AT-194,031	YF-028,004	28
AT-194,032	YF-029,004	29
AT-194,033	YF-030,004	30
AT-194,034	YF-031,004	31
AT-194,035	YF-032,004	32
AT-194,036	YF-033,004	33
AT-194,037	YF-034,004	34
AT-194,038	YF-035,004	35
AT-194,039	YF-036,004	36
AT-194,040	YF-037,004	37
AT-194,041	YF-038,004	38
AT-194,042	YF-039,004	39
AT-194,043	YF-040,004	40
AT-194,044	YF-041,004	41
AT-194,045	YF-042,004	42
AT-194,046	YF-043,004	43
AT-194,047	YF-044,004	44
AT-194,048	YF-045,004	45
AT-194,049	YF-046,004	46
AT-194,050	YF-047,004	47
AT-194,051	YF-048,004	48
AT-194,052	YF-049,004	49
AT-194,053	YF-050,004	50
AT-194,054	YF-051,004	51
AT-194,055	YF-052,004	52
AT-194,056	YF-053,004	53
AT-194,057	YF-054,004	54
AT-194,058	YF-055,004	55
AT-194,059	YF-056,004	56
AT-194,060	YF-057,004	57
AT-194,061	YF-058,004	58
AT-194,062	YF-059,004	59
AT-194,063	YF-060,004	60
AT-194,064	YF-061,004	61
AT-194,065	YF-062,004	62
AT-194,066	YF-063,004	63
AT-194,067	YF-064,004	64
AT-194,068	YF-065,004	65
AT-194,069	YF-066,004	66
AT-194,070	YF-067,004	67
AT-194,071	YF-068,004	68
AT-194,072	YF-069,004	69
AT-194,073	YF-070,004	70
AT-194,074	YF-071,004	71
AT-194,075	YF-072,004	72
AT-194,076	YF-073,004	73
AT-194,077	YF-074,004	74
AT-194,078	YF-075,004	75
AT-194,079	YF-076,004	76
AT-194,080	YF-077,004	77
AT-194,081	YF-078,004	78
AT-194,082	YF-079,004	79
AT-194,083	YF-080,004	80
AT-194,084	YF-081,004	81
AT-194,085	YF-082,004	82
AT-194,086	YF-083,004	83
AT-194,087	YF-084,004	84
AT-194,088	YF-085,004	85
AT-194,089	YF-086,004	86
AT-194,090	YF-087,004	87
AT-194,091	YF-088,004	88
AT-194,092	YF-089,004	89
AT-194,093	YF-090,004	90
AT-194,094	YF-091,004	91
AT-194,095	YF-092,004	92
AT-194,096	YF-093,004	93
AT-194,097	YF-094,004	94
AT-194,098	YF-095,004	95
AT-194,099	YF-096,004	96
AT-194,100	YF-097,004	97
AT-194,101	YF-098,004	98
AT-194,102	YF-099,004	99
AT-194,103	YF-100,004	100

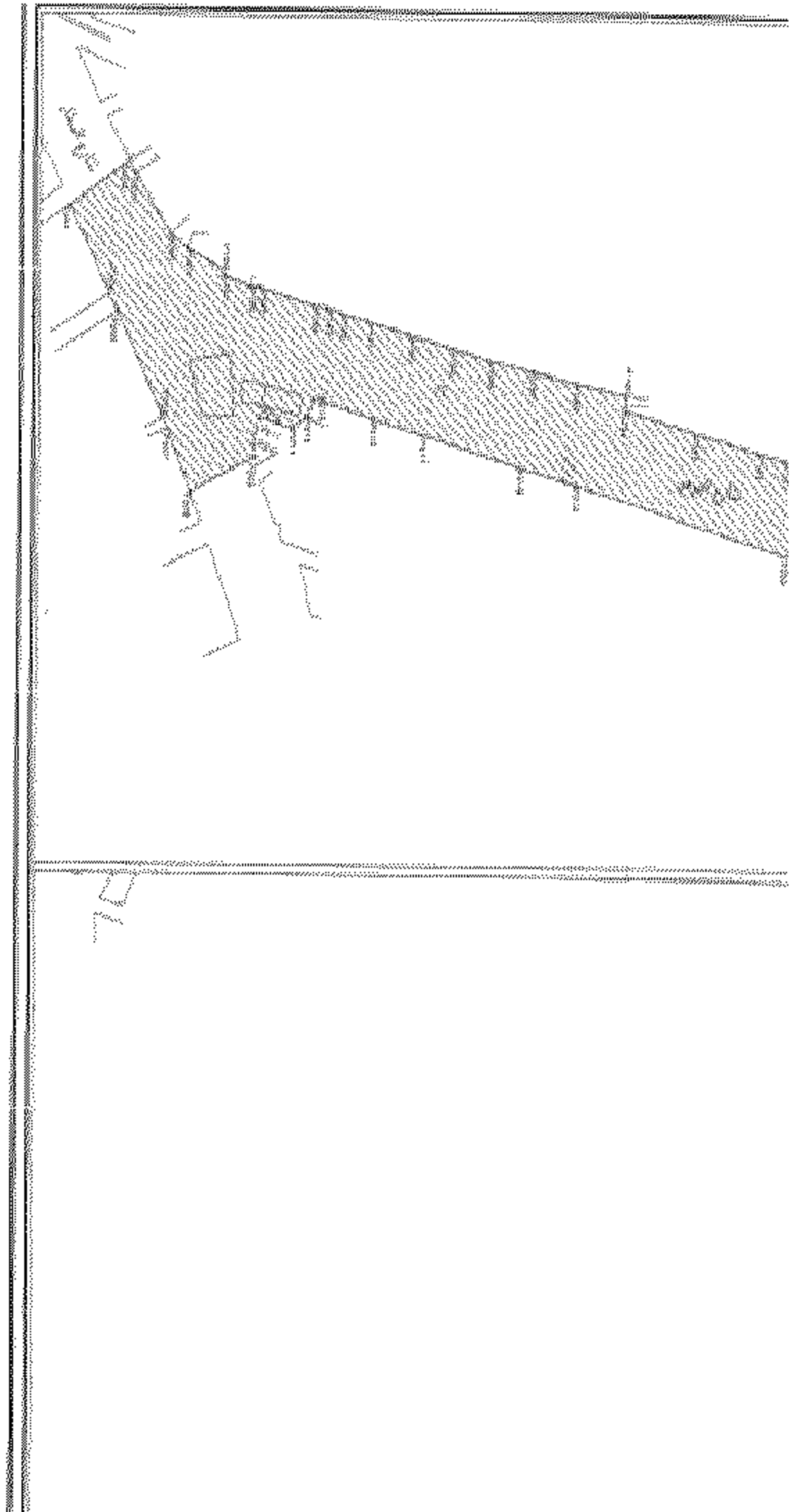


Y	X
AT-194,041	YF-001,004
AT-194,042	YF-002,004
AT-194,043	YF-003,004
AT-194,044	YF-004,004
AT-194,045	YF-005,004
AT-194,046	YF-006,004
AT-194,047	YF-007,004
AT-194,048	YF-008,004
AT-194,049	YF-009,004
AT-194,050	YF-010,004







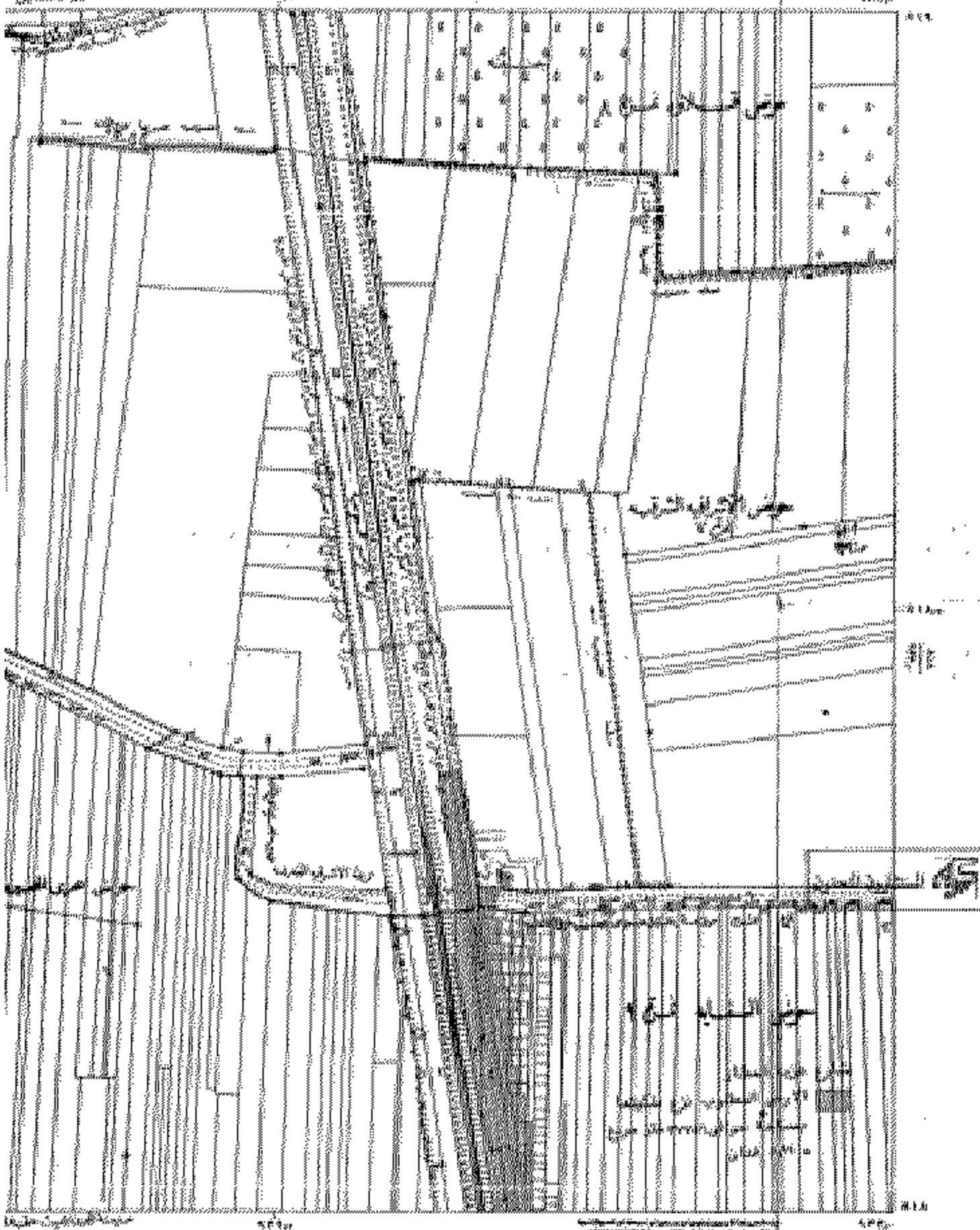


الجمهورية العربية السورية



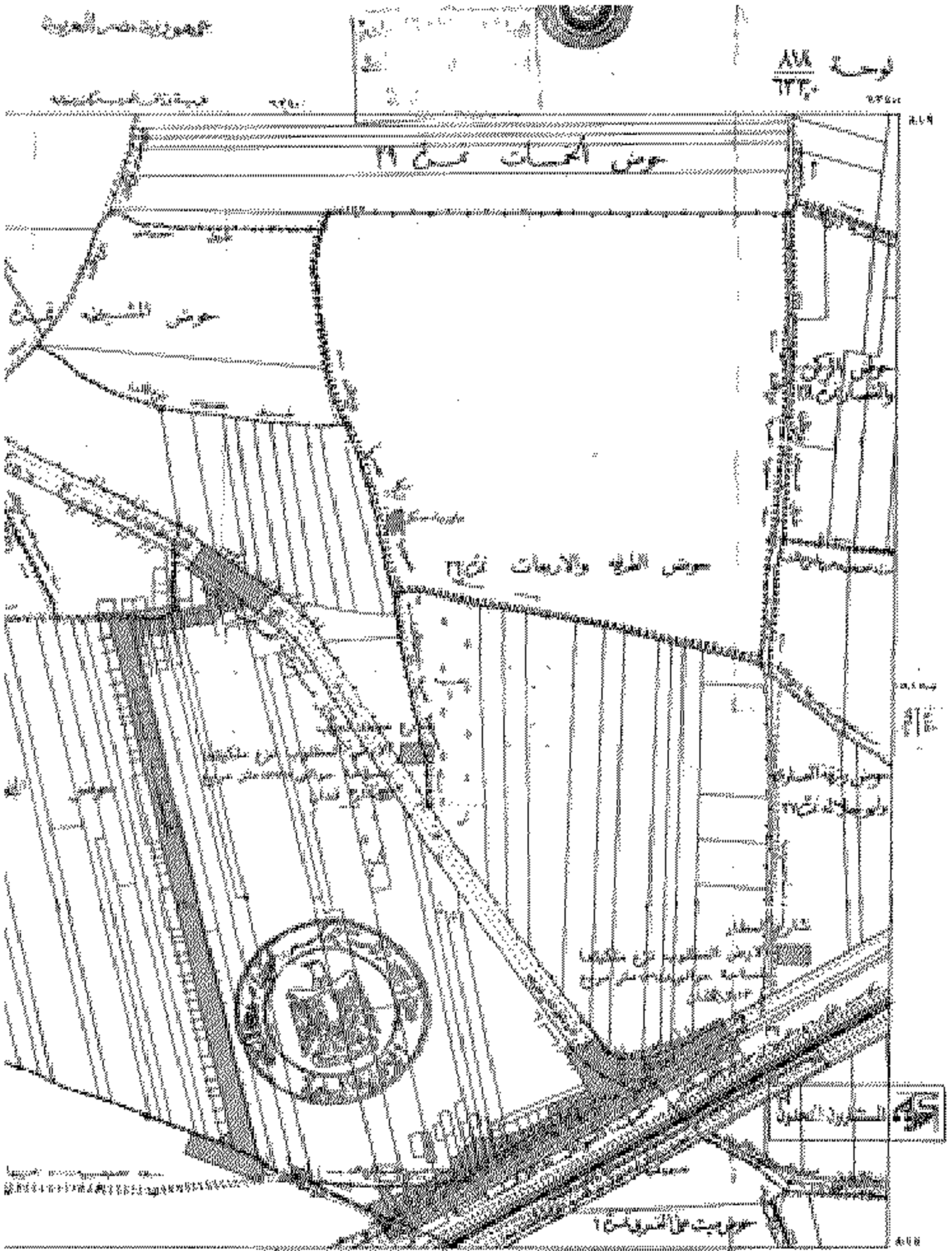
م. ١٠٠  
١٠٠٠  
١٠٠٠

لوحة ١٠٠



خط النقل الرئيسي	خط النقل الفرعي	خط التوزيع	خط التوصيل
محطة الضخ	خزانة	صندوق تقاطع	صندوق تقاطع
صندوق تقاطع	صندوق تقاطع	صندوق تقاطع	صندوق تقاطع
صندوق تقاطع	صندوق تقاطع	صندوق تقاطع	صندوق تقاطع



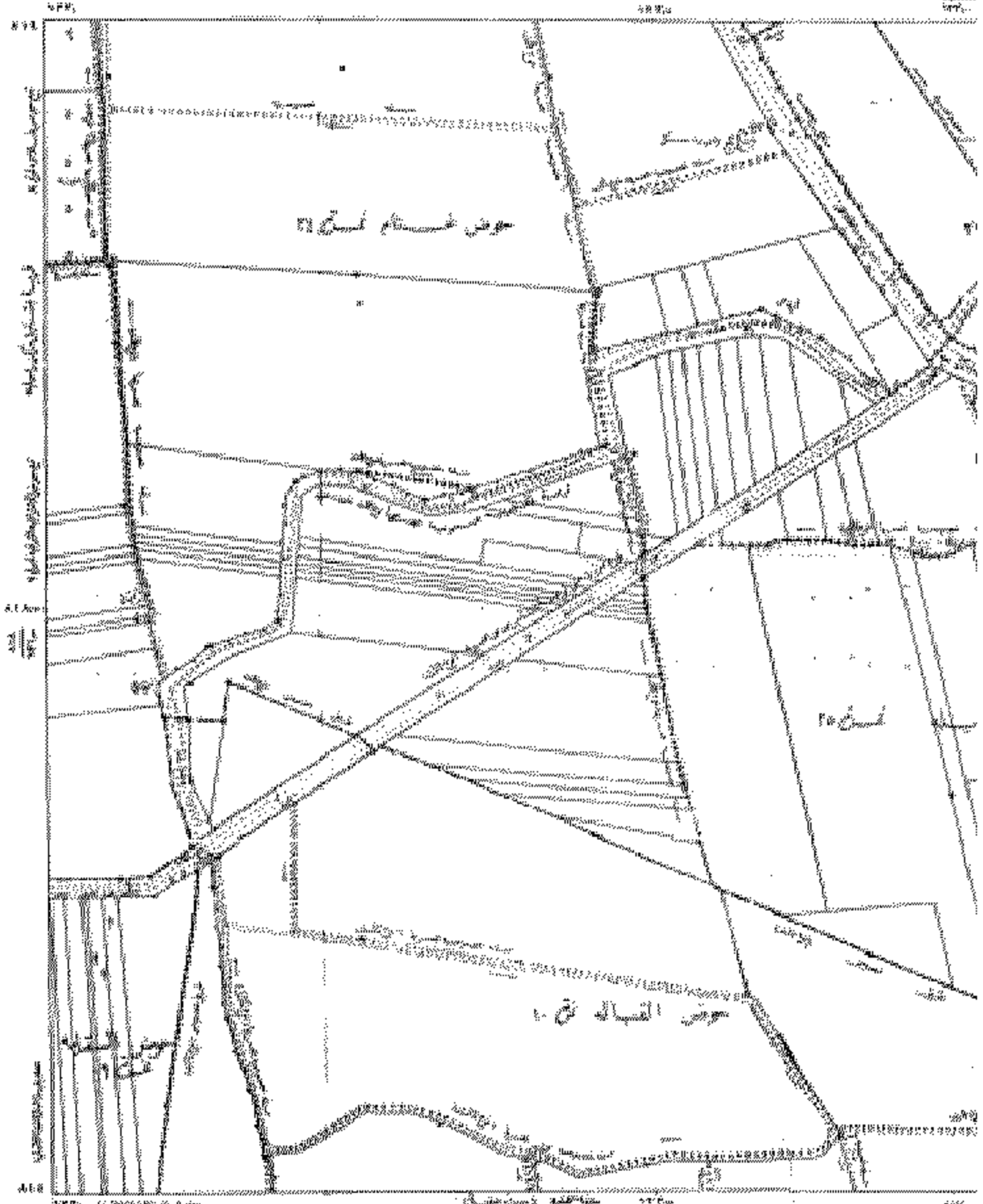


<p>١- خطوط المياه الجارية</p> <p>٢- خطوط المياه السكونية</p> <p>٣- خطوط المياه العذبة</p> <p>٤- خطوط المياه المالحة</p> <p>٥- خطوط المياه الجوفية</p> <p>٦- خطوط المياه السطحية</p> <p>٧- خطوط المياه الجارية</p> <p>٨- خطوط المياه السكونية</p> <p>٩- خطوط المياه العذبة</p> <p>١٠- خطوط المياه المالحة</p> <p>١١- خطوط المياه الجوفية</p> <p>١٢- خطوط المياه السطحية</p>	<p>١- خطوط المياه الجارية</p> <p>٢- خطوط المياه السكونية</p> <p>٣- خطوط المياه العذبة</p> <p>٤- خطوط المياه المالحة</p> <p>٥- خطوط المياه الجوفية</p> <p>٦- خطوط المياه السطحية</p> <p>٧- خطوط المياه الجارية</p> <p>٨- خطوط المياه السكونية</p> <p>٩- خطوط المياه العذبة</p> <p>١٠- خطوط المياه المالحة</p> <p>١١- خطوط المياه الجوفية</p> <p>١٢- خطوط المياه السطحية</p>	<p>١- خطوط المياه الجارية</p> <p>٢- خطوط المياه السكونية</p> <p>٣- خطوط المياه العذبة</p> <p>٤- خطوط المياه المالحة</p> <p>٥- خطوط المياه الجوفية</p> <p>٦- خطوط المياه السطحية</p> <p>٧- خطوط المياه الجارية</p> <p>٨- خطوط المياه السكونية</p> <p>٩- خطوط المياه العذبة</p> <p>١٠- خطوط المياه المالحة</p> <p>١١- خطوط المياه الجوفية</p> <p>١٢- خطوط المياه السطحية</p>
--	--	--



مقياس 1:50,000

السلطنة المغربية  
مركز إدارة  
مدينة مكناس  
محافظة مكناس



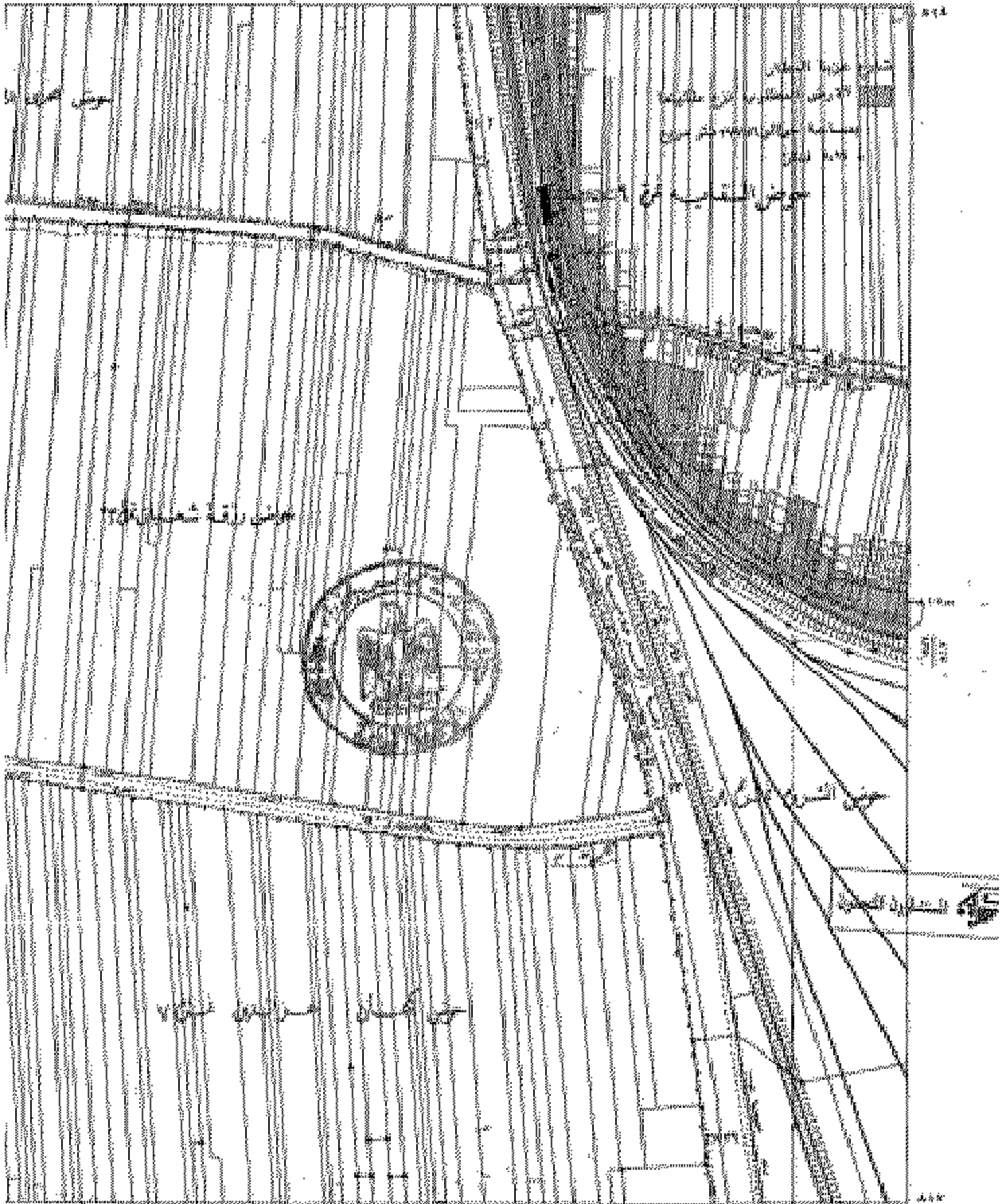
	طريق		حد		مياه		مبنى
	طريق		حد		مياه		مبنى
	طريق		حد		مياه		مبنى
	طريق		حد		مياه		مبنى

الجمهورية العربية السورية

مجلس الوزراء  
القرار رقم ١٤٤٠  
تاريخ ١٤٤٠

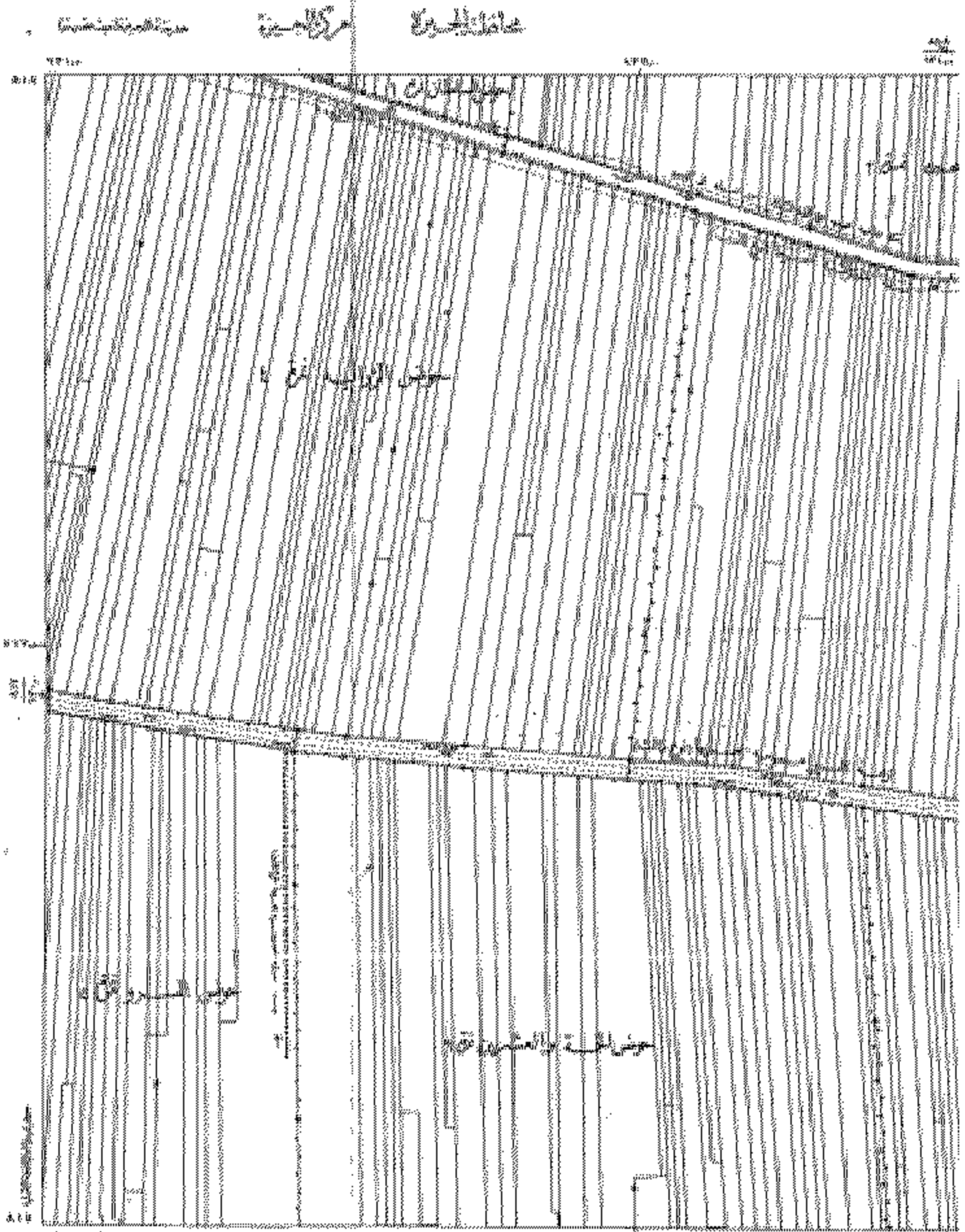


لوحة ٨١٧  
١٣٤٥



تم إعداد هذا المشروع من قبل مكتب الدراسات والدراسات الهندسية المعمورة في دمشق  
 رقم المشروع: ١٤٤٠  
 تاريخ إعداد المشروع: ١٤٤٠  
 رقم المراجعة: ١  
 تاريخ المراجعة: ١٤٤٠

مقياس ١:٥٠٠٠



السد العريضة	السد النهر	محطة التوليد	محطة الضخ
السد العريضة	السد النهر	محطة التوليد	محطة الضخ
السد العريضة	السد النهر	محطة التوليد	محطة الضخ
السد العريضة	السد النهر	محطة التوليد	محطة الضخ







الرمز	الوصف	الرمز	الوصف
1	أراضي زراعية	2	أراضي مبنية
3	أراضي خضراء	4	أراضي مملوكة للدولة
5	أراضي مملوكة للقطاع الخاص	6	أراضي مملوكة للشعب
7	أراضي مملوكة للقطاع العام	8	أراضي مملوكة للقطاع الخاص
9	أراضي مملوكة للقطاع العام	10	أراضي مملوكة للقطاع الخاص

