

قرار رئيس مجلس الوزراء

رقم ١٤٨١ لسنة ٢٠١٥

رئيس مجلس الوزراء

بعد الاطلاع على الدستور ؛

وعلى قانون نظام الإدارة المحلية الصادر بالقانون رقم ٤٣ لسنة ١٩٧٩ وتعديلاته ؛

وعلى المرسوم بقانون رقم ١١٦ لسنة ٢٠١١ بحل المجالس الشعبية المحلية ؛

وعلى طلب محافظ قنا ؛

وعلى ما عرضه وزير التنمية المحلية ؛

قرر:**(المادة الاولى)**

يتم تخصيص مساحة ٢٩٠٠ م^٢، من أملاك الدولة بحوض دابر الناحية بحرى بناحية الخلفاية بحرى ، التابعة للوحدة المحلية لمركز ومدينة نجع حمادى بمحافظة قنا ، لصالح شركة مياه الشرب والصرف الصحى ، بالمجان ، لإقامة محطة صرف صحى عليها والمبين حدودها فيما يلى :

الحد البحرى : طريق مرصوف الخلفاية بحرى والرئيسية .

الحد القبلى : سور ملك المعاهد الأزهرية .

الحد الشرقى : طريق ويلية مبنى الوحدة البيطرية .

الحد الغربى : حديقة ملك رشاد أحمد عبد البارى يلية كتلة سكنية .

وذلك حسب الرسم الكروكى المرفق .

(المادة الثانية)

ينشر هذا القرار فى الجريدة الرسمية ، وعلى الجهات المختصة تنفيذه .

صدر برئاسة مجلس الوزراء فى ١٧ شعبان سنة ١٤٣٦ هـ

(الموافق ٤ يونية سنة ٢٠١٥ م) .

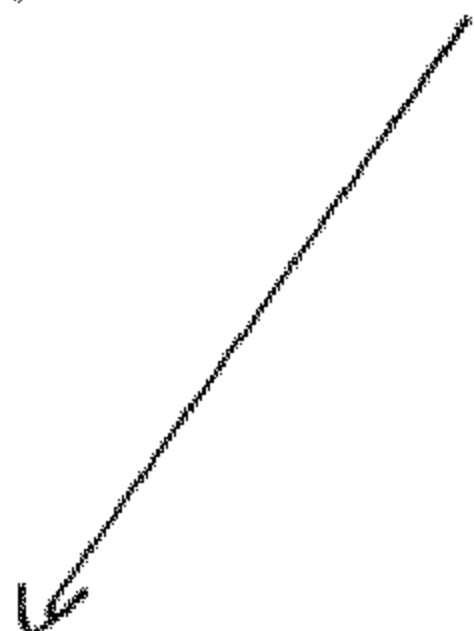
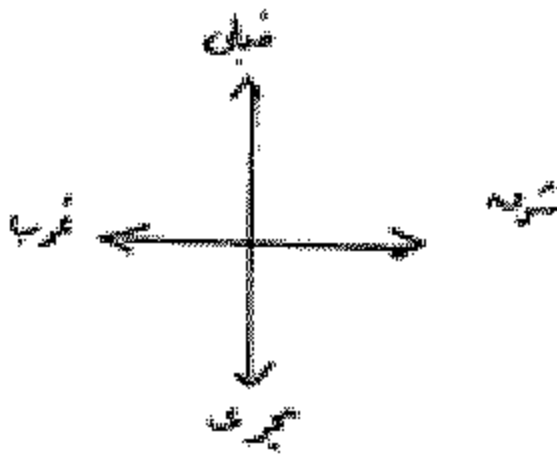
رئيس مجلس الوزراء

مهندس / إبراهيم محلب

منه

محافظة قنا
الوجه الموجه لقرنة طحانة
تتم ابعث

كردك بفتح حرف موحدة رفق طس ربح لصف لصف لقرنة طحانة
موجت ساعة ٩٠٠ متر داخل للثقة لثقة بأرض
الاسكان وسنكرة المياه والصف لصف ٣ ٢ ١



أرض مسورة تابعة للقطاع الكهربائي

<p>محافظة قنا محافظة قنا محافظة قنا</p>	<p>محافظة قنا محافظة قنا محافظة قنا</p>	<p>محافظة قنا محافظة قنا محافظة قنا</p>
---	---	---

طريق مرقيا الطحانة جوي - ليشيه



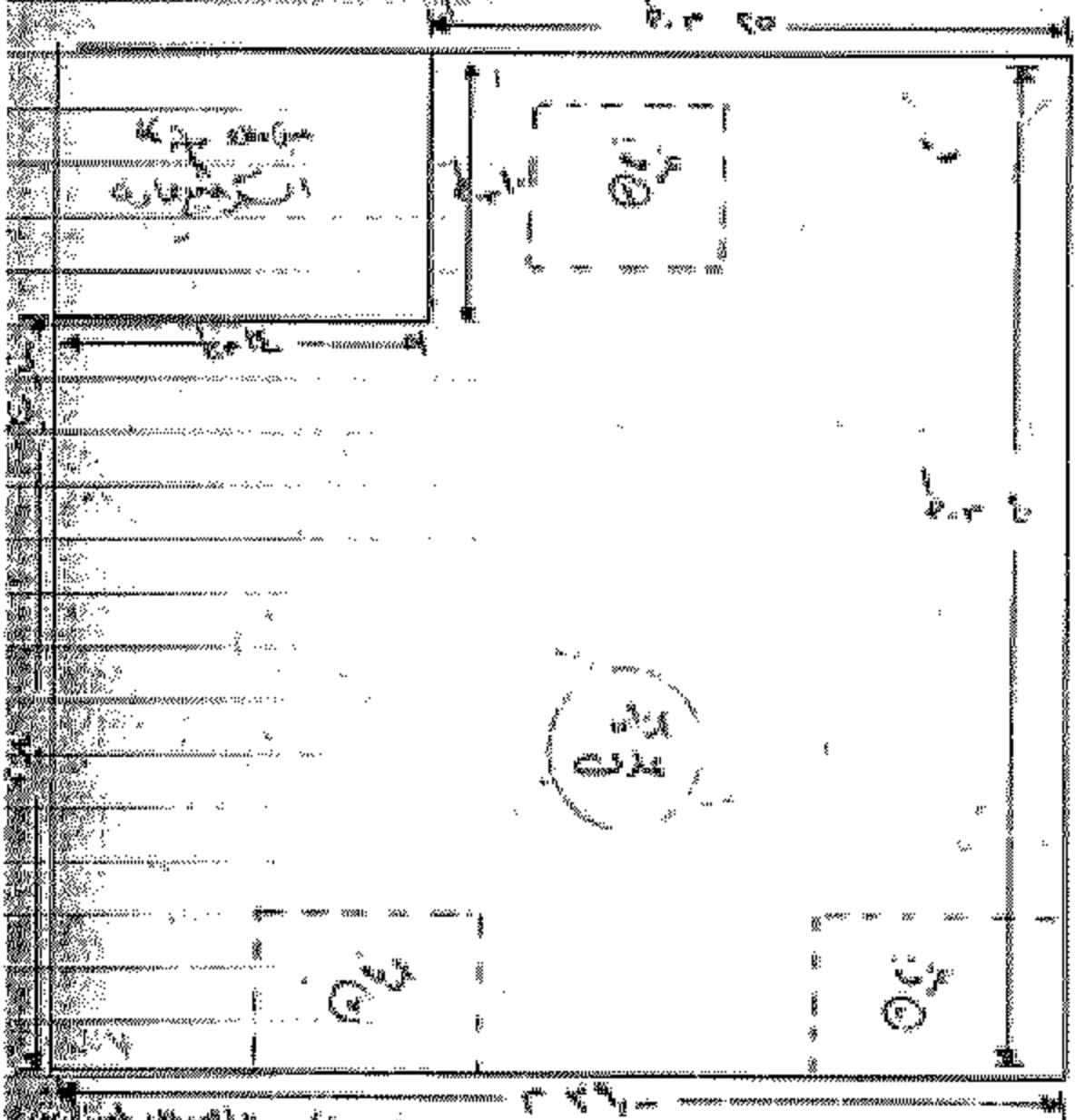
كردك بفتح حرف موحدة رفق طس ربح لصف لصف لقرنة طحانة

موجة ساعة ٩٠٠ متر داخل للثقة لثقة بأرض

الاسكان وسنكرة المياه والصف لصف ٣ ٢ ١

مكون من أربع قطع ملصقة بآلة الخياطة
في حالة الاستعداد لحظة وضعها على الخارطة

مركز جغرافي الكائنات



مركز جغرافي الكائنات

مركز جغرافي الكائنات

مركز جغرافي الكائنات

مركز جغرافي الكائنات

مركز جغرافي الكائنات

مركز جغرافي الكائنات

مركز جغرافي الكائنات

مركز جغرافي الكائنات

مركز جغرافي الكائنات



مركز جغرافي الكائنات

مركز جغرافي الكائنات

مركز جغرافي الكائنات

مركز جغرافي الكائنات

مركز جغرافي الكائنات

مركز جغرافي الكائنات

مركز جغرافي الكائنات

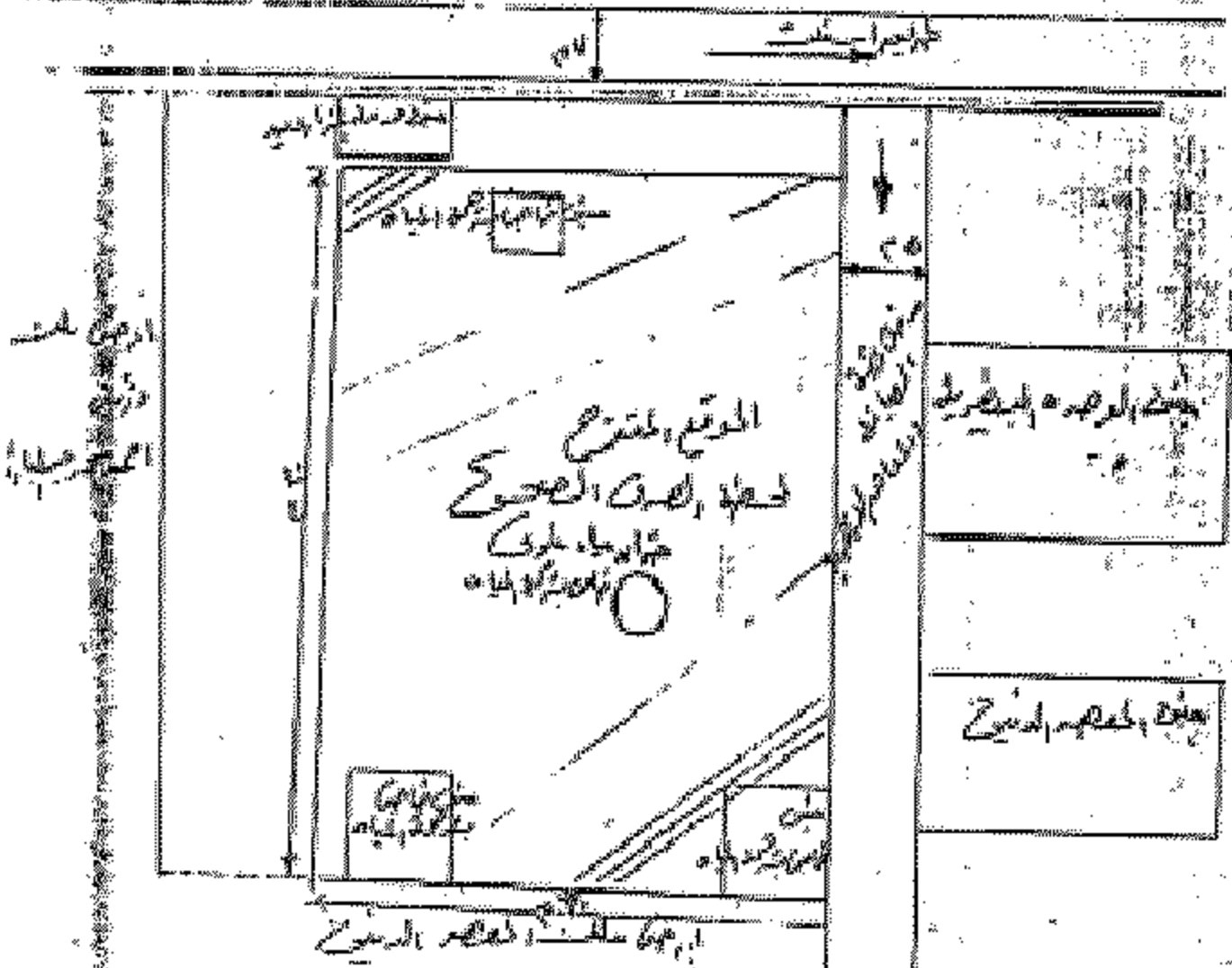
مركز جغرافي الكائنات

مركز جغرافي الكائنات

مركز جغرافي الكائنات



الجمعية الوطنية للتأهيل
 كود من حيث المبدأ الرابع مع إقراره في لائحة كود



- اللائحة
- ١ - تحديد موقع الخط
 - ٢ - صال كمال
 - ٣ - الترخيص

