

قرار رئيس مجلس الوزراء

رقم ١٦٢٤ لسنة ٢٠١٥

رئيس مجلس الوزراء

بعد الاطلاع على الدستور ؛

وعلى قانون الهيئات العامة الصادر بالقانون رقم ٦١ لسنة ١٩٦٣ ؛

وعلى القانون رقم ٤٣ لسنة ١٩٧٩ بإصدار قانون نظام الإدارة المحلية ؛

وعلى القانون رقم ١٤٣ لسنة ١٩٨١ فى شأن الأراضى الصحراوية ؛

وعلى القانون رقم ٧ لسنة ١٩٩١ فى شأن بعض الأحكام المتعلقة بأموال الدولة الخاصة ؛

وعلى قانون البيئة الصادر بالقانون رقم ٤ لسنة ١٩٩٤ ؛

وعلى قرار رئيس الجمهورية رقم ١٥٢ لسنة ٢٠٠١ بشأن تحديد المناطق الاستراتيجية

ذات الأهمية العسكرية من الأراضى الصحراوية والقواعد الخاصة بها ؛

وعلى قرار رئيس الجمهورية رقم ١٥٣ لسنة ٢٠٠١ بإنشاء المركز الوطنى

لتخطيط استخدامات أراضى الدولة ؛

وعلى قرار رئيس الجمهورية رقم ١٥٤ لسنة ٢٠٠١ بشأن تحديد استخدامات أراضى

الدولة حتى عام ٢٠١٧ ؛

وبعد موافقة مجلس الوزراء ؛

قرر:**(المادة الأولى)**

ووفق على إعادة تخصيص قطعة أرض من الأراضى المملوكة للدولة ملكية خاصة

بمساحة ١٩,١ فدان تعادل ٦,٦٨٠,٥٩١ م^٢ ناحية الزرابى - مركز أبو تيج - محافظة أسيوط

وفقاً للخريطة والإحداثيات المرفقة لصالح محافظة أسيوط لاستخدامها كامتداد للمنطقة الصناعية

القائمة بالزرابى ، وذلك وفقاً للقواعد والقوانين المعمول بها فى هذا الشأن .

(المادة الثانية)

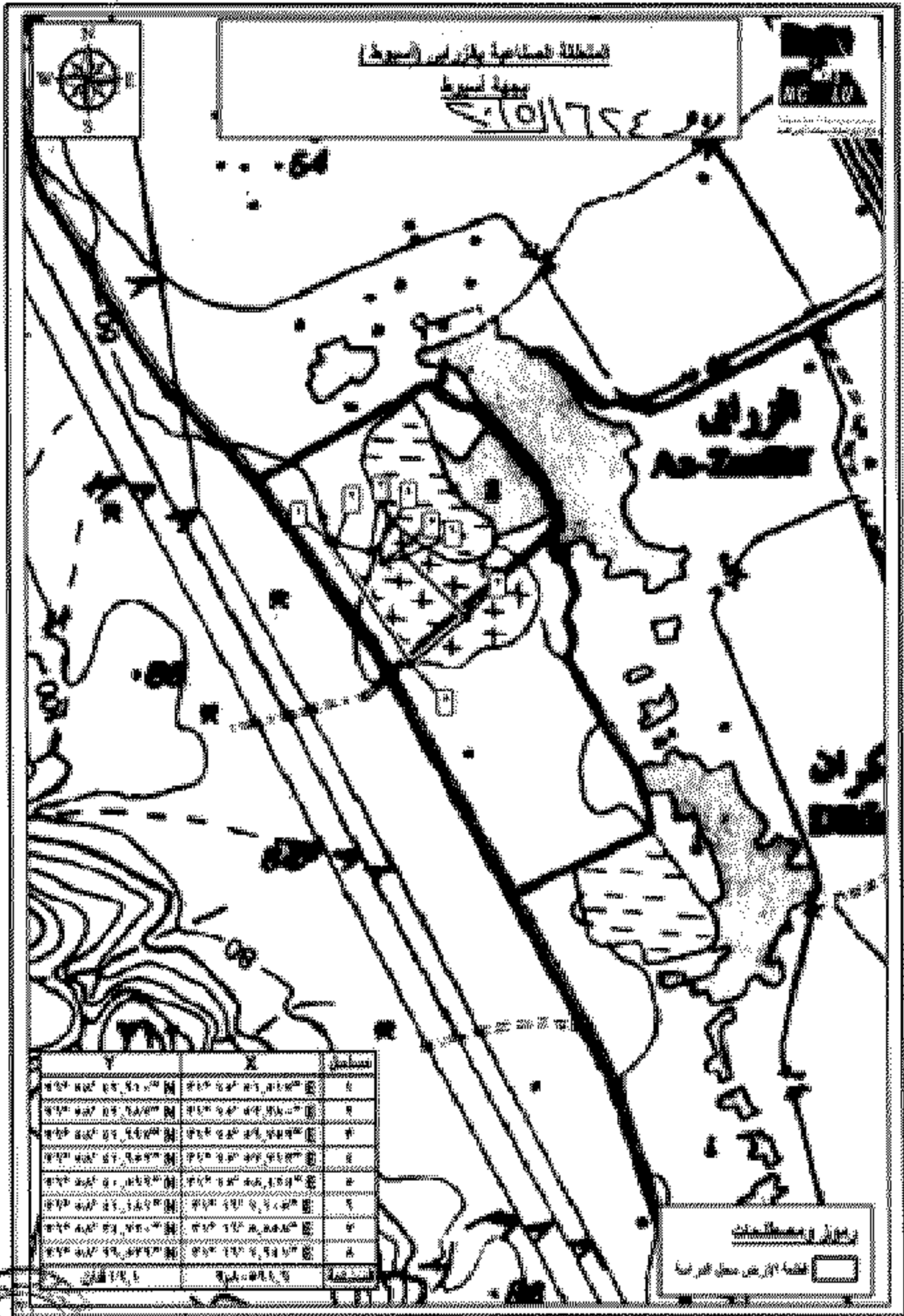
ينشر هذا القرار فى الجريدة الرسمية .

صدر برئاسة مجلس الوزراء فى ٤ رمضان سنة ١٤٣٦ هـ

(الموافق ٢١ يونيو سنة ٢٠١٥ م) .

رئيس مجلس الوزراء

مهندس / إبراهيم محلب



رقم	وصف	مساحة
١	مبنى البلدية	١٠٠٠ م ^٢
٢	مبنى البلدية	١٠٠٠ م ^٢
٣	مبنى البلدية	١٠٠٠ م ^٢
٤	مبنى البلدية	١٠٠٠ م ^٢
٥	مبنى البلدية	١٠٠٠ م ^٢
٦	مبنى البلدية	١٠٠٠ م ^٢
٧	مبنى البلدية	١٠٠٠ م ^٢
٨	مبنى البلدية	١٠٠٠ م ^٢
٩	مبنى البلدية	١٠٠٠ م ^٢
١٠	مبنى البلدية	١٠٠٠ م ^٢

