

## قرار رئيس مجلس الوزراء

رقم ٢٠٩٦ لسنة ٢٠١٥

رئيس مجلس الوزراء

بعد الاطلاع على الدستور ؛

وعلى قانون نظام الإدارة المحلية الصادر بالقانون رقم ٤٣ لسنة ١٩٧٩ ولائحته التنفيذية ؛

وعلى المرسوم بقانون رقم ١١٦ لسنة ٢٠١١ بحل المجالس الشعبية المحلية ؛

وعلى طلب محافظ البحيرة ؛

وبناءً على ما عرضه وزير التنمية المحلية ؛

**قرر:**

( المادة الاولى )

يتم تخصيص قطعة أرض أملاك دولة بمساحة ٢٠٤٥٠ م<sup>٢</sup>، الكائنة بعزبة نتما التابعة للوحدة المحلية لقرية النجيلة بمركز كوم حمادة بمحافظة البحيرة ، بالمجان، لصالح الهيئة القومية لمياه الشرب والصرف الصحى لإقامة محطة رفع صرف صحى عليها، وحدودها كالتالى :

الحد البحرى : شارع عمومى بطول ٢٨ م .

الحد القبلى : شارع عمومى بطول ٢٨ م .

الحد الشرقى : شارع عمومى بطول ١٦,٧١ م .

الحد الغربى : مبنى الجمعية الزراعية بقرية نتما بطول ١٦,٧١ م .

وذلك حسب الكروكى المرفق .

( المادة الثانية )

ينشر هذا القرار فى الجريدة الرسمية ، وعلى الجهات المختصة تنفيذه .

صدر برئاسة مجلس الوزراء فى ١٢ شوال سنة ١٤٣٦ هـ

( الموافق ٢٨ يوليو سنة ٢٠١٥ م ) .

رئيس مجلس الوزراء

مهندس / إبراهيم محلب

محافظة البحيرة  
الوحدة المحلية بالنجيلة  
البلديات الهندسية

٤٤٤ الخارطة رقم ٤٠٦ لسنة ٢٠١٥

محضر معاينة

موقع محطة رفع الصرف الصحي بقرية / نتمسا

المساحة المراد تخصيصها لإنشاء محطة رفع للصرف الصحي بقرية / نتمسا ٤٥٠ م<sup>٢</sup>

المساحة داخل الحيز العمراني للقرية / نتمسا طبقاً لخرائط الحيز العمراني المعلقة للوحدة

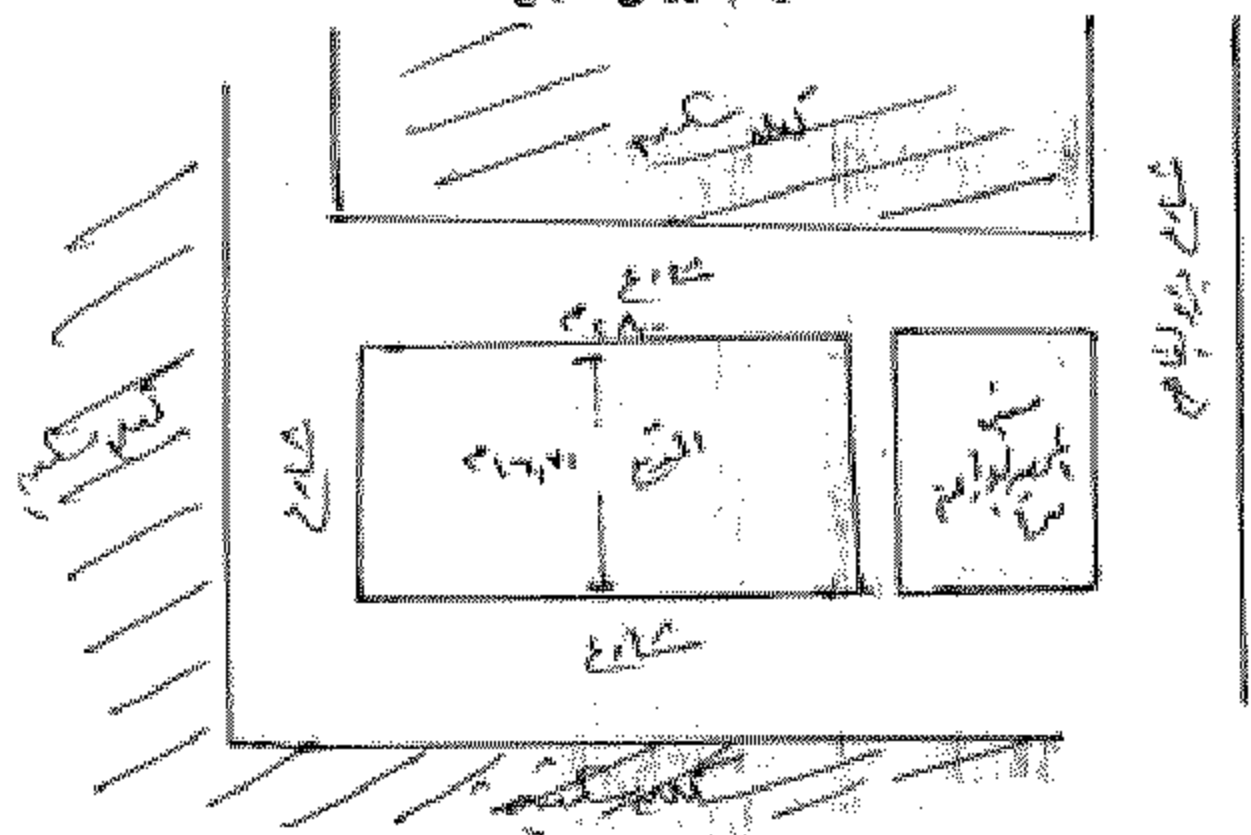
حدود المساحة المراد تخصيصها

الحد البعري :	شارع عمر من	بطول ٣٤٨
الحد القبلي :	شارع عمر من	بطول ٣٤٨
الحد الغربي :	شارع عمر من	بطول ١٦٠,٤١
الحد الشرقي :	شارع عمر من	بطول ١٦٠,٤١

منه يتبع جميع الحد من شارع نتمسا

الجهة المالكة للأرض هي المملوكة للبلدية المراد تخصيصها لإنشاء محطة رفع للصرف الصحي بقرية

رسم قروكي للموقع



وهذا محضر معاينة بذلك



م. التنظيم  
[Signature]

رئيس القسم  
[Signature]

م. التخطيط  
[Signature]