

قرار رئيس مجلس الوزراء**رقم ١٨٧٩ لسنة ٢٠١٥****رئيس مجلس الوزراء**

بعد الاطلاع على الدستور ؛

وعلى قانون الهيئات العامة الصادر بالقانون رقم ٦١ لسنة ١٩٦٣ ؛

وعلى قانون نظام الإدارة المحلية الصادر بالقانون رقم ٤٣ لسنة ١٩٧٩ ؛

وعلى القانون رقم ٥٩ لسنة ١٩٧٩ بشأن المجتمعات العمرانية ؛

وعلى القانون رقم ١٤٣ لسنة ١٩٨١ فى شأن الأراضى الصحراوية ؛

وعلى القانون رقم ٧ لسنة ١٩٩١ فى شأن بعض الأحكام المتعلقة بأملك الدولة الخاصة ؛

وعلى قانون البيئة الصادر بالقانون رقم ٤ لسنة ١٩٩٤ وتعديلاته ؛

وعلى القانون بشأن التنمية المتكاملة بشبه جزيرة سيناء الصادر بالمرسوم

بقانون رقم ١٤ لسنة ٢٠١٤ ؛

وعلى قرار رئيس الجمهورية رقم ٤٥٨ لسنة ١٩٩٣ بشأن منطقة شمال غرب

خليج السويس ؛

وعلى قرار رئيس الجمهورية رقم ١٥٢ لسنة ٢٠٠١ بشأن المناطق الاستراتيجية ذات

الأهمية العسكرية التى لا يجوز تملكها ؛

وعلى قرار رئيس الجمهورية رقم ١٥٣ لسنة ٢٠٠١ الصادر بإنشاء المركز الوطنى

لتخطيط استخدامات أراضى الدولة ؛

وعلى قرار رئيس الجمهورية رقم ١٥٤ لسنة ٢٠٠١ بشأن استخدامات أراضى الدولة

حتى عام ٢٠١٧ ؛

وعلى ما عرضه المركز الوطنى لتخطيط استخدامات أراضى الدولة ؛

وبعد موافقة مجلس الوزراء ؛

قرار:

(المادة الاولى)

ووفق على إعادة تخصيص مساحة ٣٦١ فدانًا ، تعادل ٥٤,٥٤١٣,٥٧١٣م^٢، الواقعة بين سور المحطة الشرقى وطريق نفق الشهيد أحمد حمدى / رأس سدر ، والمبينة وفقًا للخرائط وجداول الإحداثيات المرفقة لصالح الشركة القابضة لكهرباء مصر - وزارة الكهرباء والطاقة المتجددة لاستخدامها فى توسيع محطة توليد كهرباء عيون موسى لإنشاء محطة توليد كهرباء تعمل بالفحم .

(المادة الثانية)

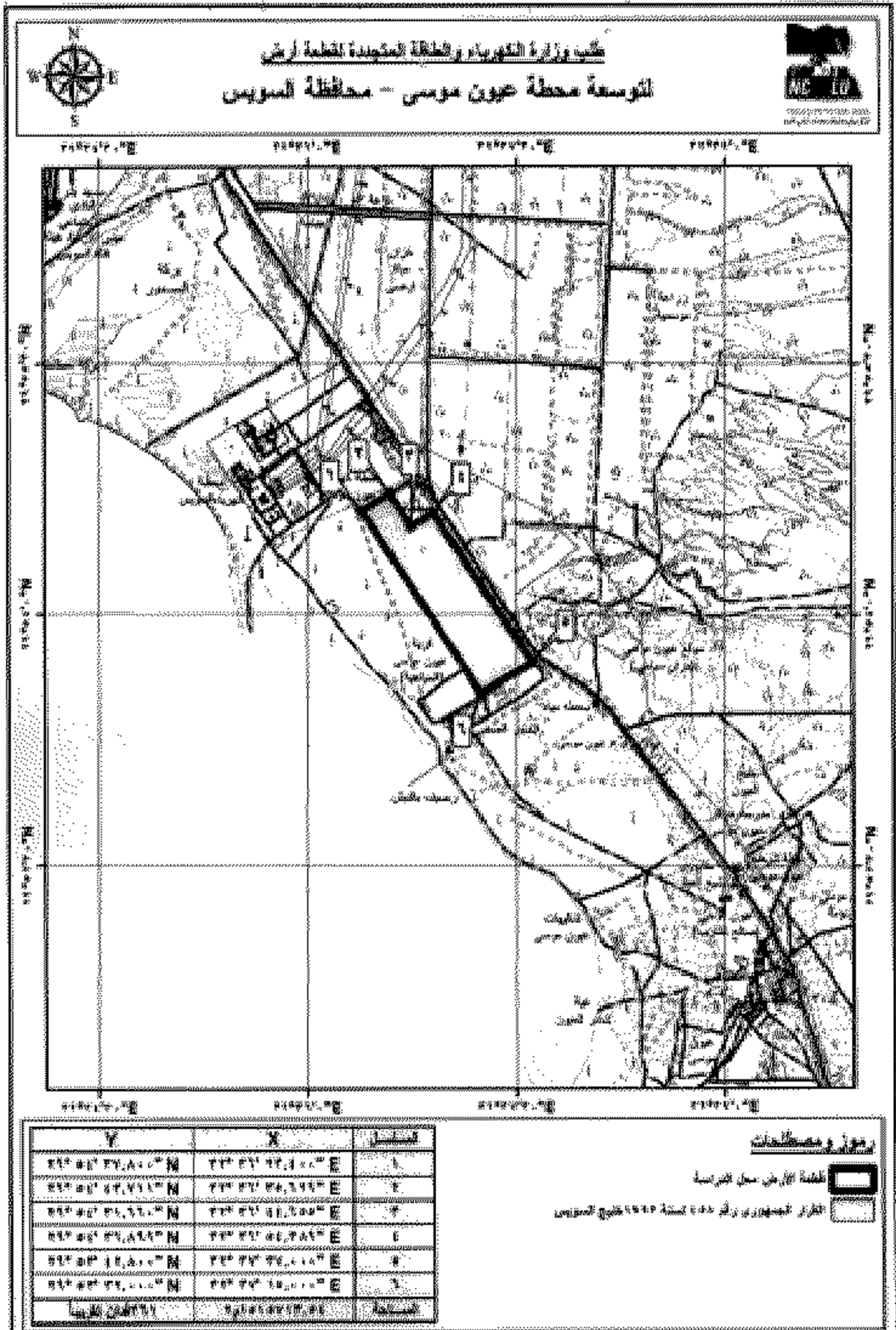
ينشر هذا القرار فى الجريدة الرسمية ، وعلى الجهات المختصة تنفيذه .

صدر برئاسة مجلس الوزراء فى ٢٢ رمضان سنة ١٤٣٦ هـ

(الموافق ٩ يوليو سنة ٢٠١٥ م) .

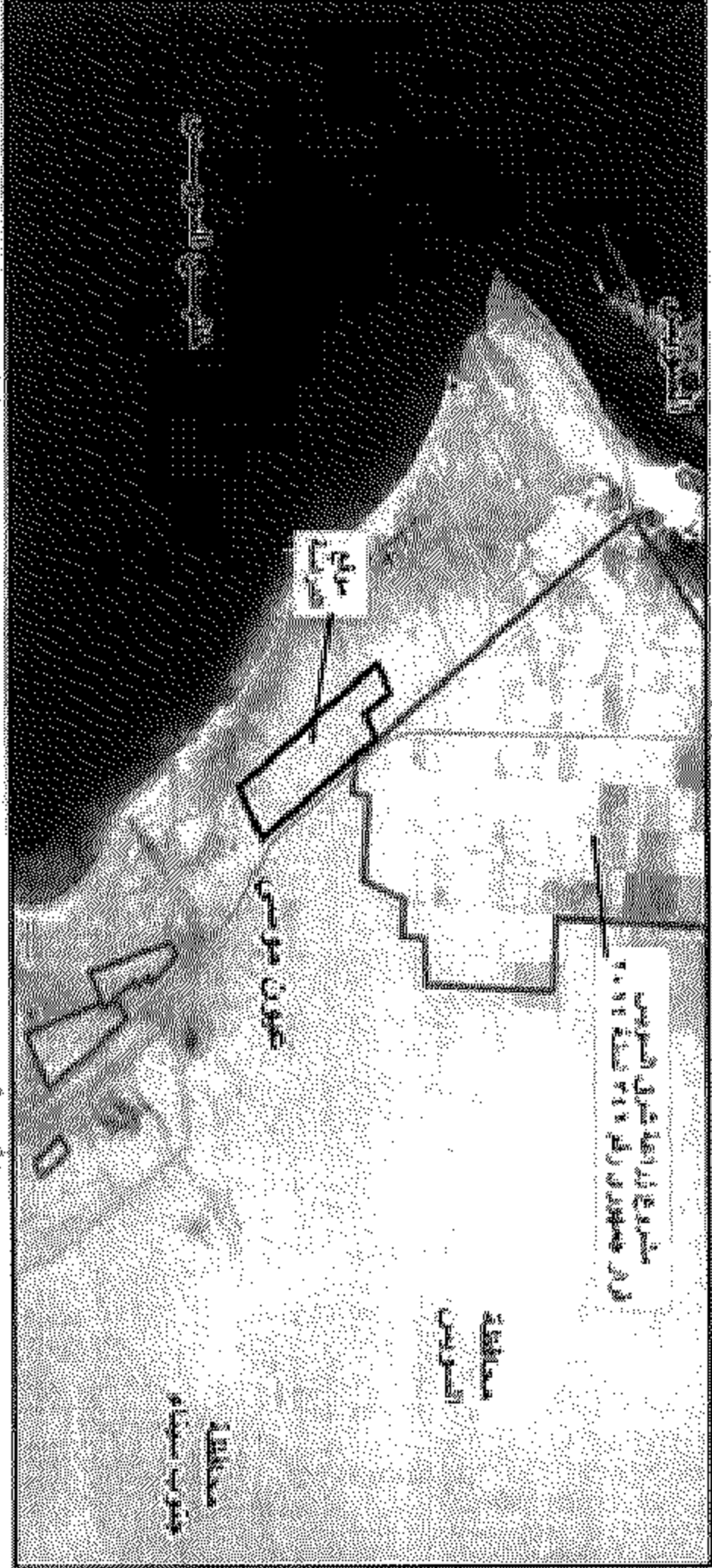
رئيس مجلس الوزراء

مهندس / إبراهيم محلب



سجل الجبل ١٨٧٧٩ لسنة ٢٠١٥

مساحة ١,٩ مليون متر مربع التوسعة
محطة التوليد الكهرمائي عون موسى - محافظة السويدبي



الأراضي والبيئة والتنمية الزراعية
الأراضي والبيئة والتنمية السياحية



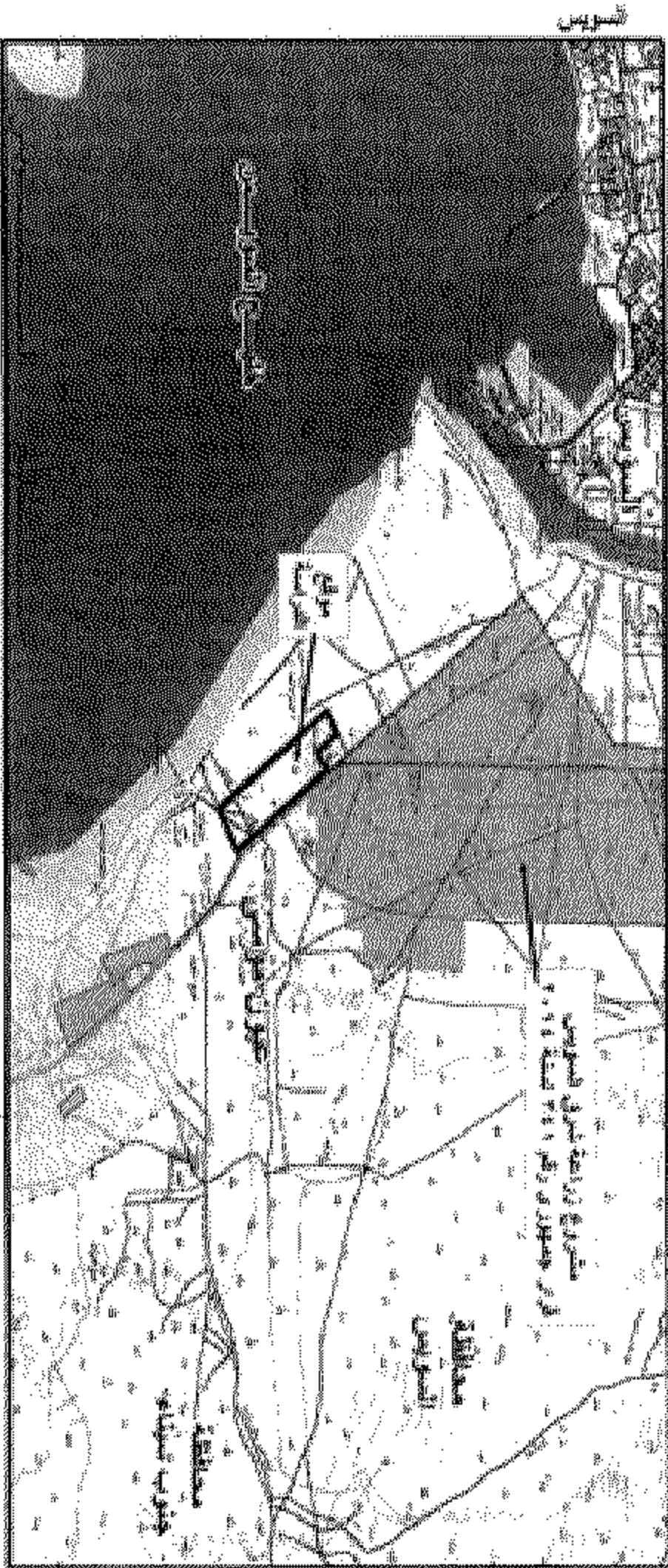
شبكة الطرق
محطة توليد كهرومائية تعمل بالكم
الأراضي والبيئة والتنمية السياحية



صالح العزازي ١٨٤٣٣ لسنة ٢٠١٥



مساحة ١,٦ مليون متر مربع لتوسعة محطة التوليد الكهربائي ببحر موسى - محافظة السويس السويس



الأراضي والآبار الزراعية
الأراضي والآبار الزراعية المحيطة بالآبار

شبكة الطرق
مساحة توليد كهرباء تشمل بالاسم
الأراضي والآبار الزراعية المحيطة