

## قرار رئيس مجلس الوزراء

رقم ٢٢١٥ لسنة ٢٠١٥

### رئيس مجلس الوزراء

بعد الاطلاع على الدستور ؛

وعلى قانون الهيئات العامة الصادر بالقانون رقم ٦١ لسنة ١٩٦٣ ؛

وعلى قانون نظام الإدارة المحلية الصادرة بالقانون رقم ٤٣ لسنة ١٩٧٩ ؛

وعلى القانون رقم ٥٩ لسنة ١٩٧٩ بشأن إنشاء المجتمعات العمرانية ؛

وعلى القانون رقم ١٤٣ لسنة ١٩٨١ فى شأن الأراضى الصحراوية ؛

وعلى القانون رقم ٧ لسنة ١٩٩١ فى شأن بعض الأحكام المتعلقة بأموال

الدولة الخاصة ؛

وعلى قانون البيئة الصادر بالقانون رقم ٤ لسنة ١٩٩٤ وتعديلاته ؛

وعلى قرار رئيس الجمهورية رقم ١٥٢ لسنة ٢٠٠١ بشأن المناطق الاستراتيجية

ذات الأهمية العسكرية التى لا يجوز تملكها ؛

وعلى قرار رئيس الجمهورية رقم ١٥٣ لسنة ٢٠٠١ الصادر بإنشاء المركز الوطنى

لتخطيط استخدامات أراضى الدولة ؛

وعلى قرار رئيس الجمهورية رقم ١٥٤ لسنة ٢٠٠١ بشأن استخدامات أراضى الدولة

حتى عام ٢٠١٧ ؛

وعلى ما عرضه المركز الوطنى لتخطيط استخدامات أراضى الدولة ؛

وبعد موافقة مجلس الوزراء ؛

**قرار:****( المادة الاولى )**

ووفق على إعادة تخصيص مساحة ٦٢١, ٤٥ فدان تعادل ٧٦, ٦٢١, ٦٢٦١ م<sup>٢</sup> من الأراضى المملوكة للدولة ملكية خاصة بمدينة سفاجا - محافظة البحر الأحمر والمبينة وفقاً للخرائط وجداول الإحداثيات المرفقة لصالح هيئة تنمية واستخدام الطاقة الجديدة والمتجددة لاستخدامها فى إقامة محطة شمسية لتوليد الكهرباء بمدينة سفاجا - محافظة البحر الأحمر بنظام حق الانتفاع ووفقاً للقواعد التى يقررها مجلس الوزراء .

**( المادة الثانية )**

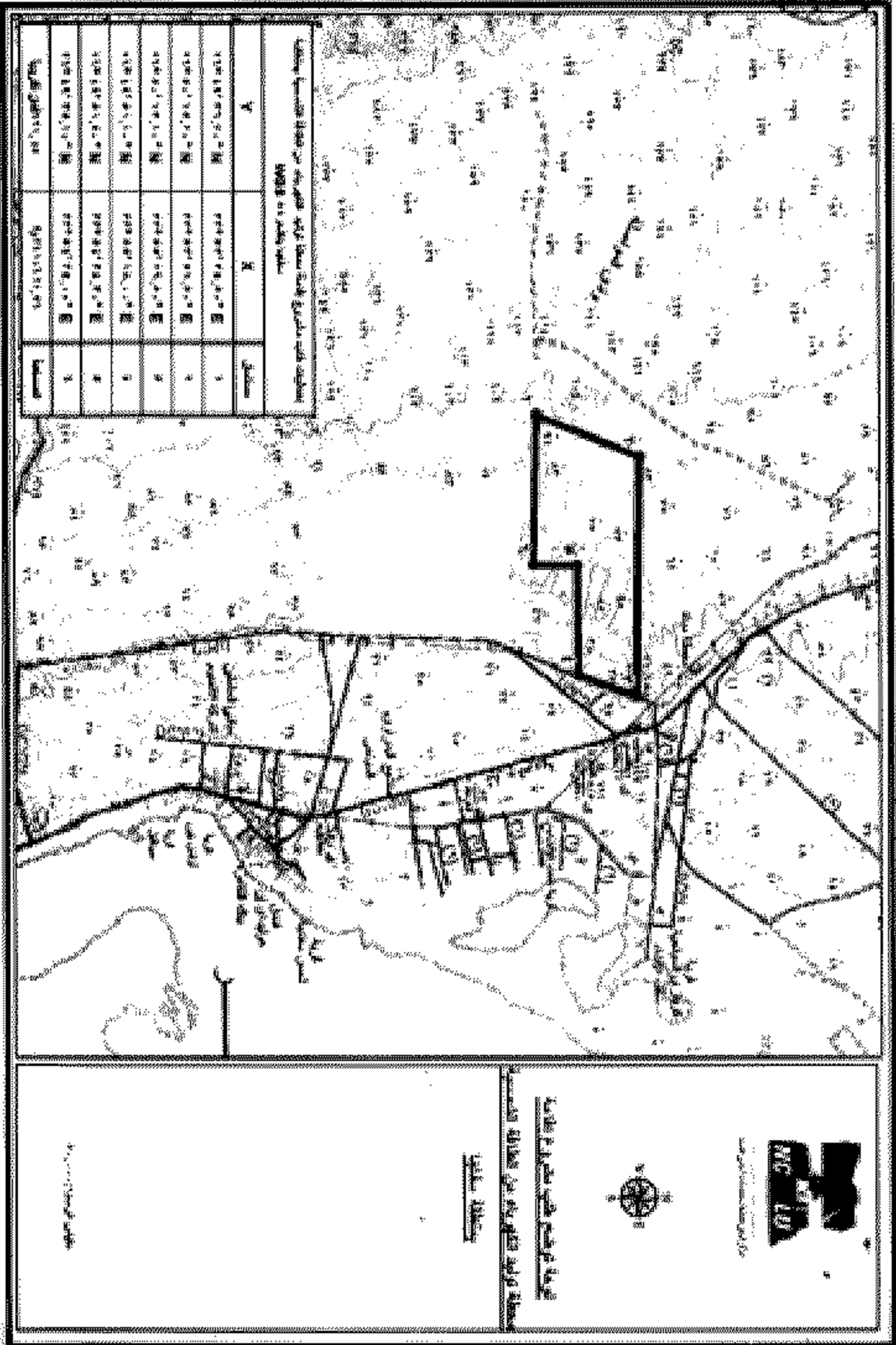
ينشر هذا القرار فى الجريدة الرسمية ، وعلى الجهات المختصة تنفيذه .

صدر برئاسة مجلس الوزراء فى ٢٨ شوال سنة ١٤٣٦ هـ

( الموافق ١٣ أغسطس سنة ٢٠١٥ م ) .

رئيس مجلس الوزراء

مهندس / إبراهيم محلب



معلومات عن قطعة الأرض المرقمة في الجدول التالي

رقم	مساحة	ملاحظات
١	١٠٠٠٠ م <sup>٢</sup>	قطعة أرض زراعية
٢	٢٠٠٠٠ م <sup>٢</sup>	قطعة أرض زراعية
٣	٣٠٠٠٠ م <sup>٢</sup>	قطعة أرض زراعية
٤	٤٠٠٠٠ م <sup>٢</sup>	قطعة أرض زراعية
٥	٥٠٠٠٠ م <sup>٢</sup>	قطعة أرض زراعية
٦	٦٠٠٠٠ م <sup>٢</sup>	قطعة أرض زراعية
٧	٧٠٠٠٠ م <sup>٢</sup>	قطعة أرض زراعية
٨	٨٠٠٠٠ م <sup>٢</sup>	قطعة أرض زراعية
٩	٩٠٠٠٠ م <sup>٢</sup>	قطعة أرض زراعية
١٠	١٠٠٠٠٠ م <sup>٢</sup>	قطعة أرض زراعية

معلومات عن قطعة الأرض المرقمة في الجدول التالي

مقياس الرسم: ١:١٠٠٠٠

تاريخ إعداد الخطة: ٢٠١٥

ملاحظات: هذه الخطة هي نسخة طبق الأصل من الخطة الأصلية.