

## قرار رئيس مجلس الوزراء

رقم ٣١٨٠ لسنة ٢٠١٥

### رئيس مجلس الوزراء

بعد الاطلاع على الدستور ؛

وعلى قانون نظام الإدارة المحلية الصادر بالقانون رقم ٤٣ لسنة ١٩٧٩ وتعديلاته ؛

وعلى المرسوم بقانون رقم ١١٦ لسنة ٢٠١١ بحل المجالس الشعبية المحلية ؛

وعلى طلب محافظ جنوب سيناء ؛

وعلى ما عرضه وزير التنمية المحلية ؛

### قرر :

#### ( المادة الأولى )

تخصص خمس قطع أرض بمدينتي شرم الشيخ وطور سيناء بمحافظة جنوب سيناء

بالمجان بالمساحات وللجهات وللأغراض الموضحة أمام كل منها على النحو التالي :

**أولاً :** قطعة أرض بمساحة ٢م١٠٠ بالسوق القديم بمدينة شرم الشيخ لصالح وزارة الأوقاف بالمجان، لإقامة مدخل لدورات المياه العمومية الملحقة بمسجد الصحابة كما هو موضح بالكروكي المرفق .

**ثانياً :** قطعة أرض بمساحة ٢م٧٢٨٩,٨٩ بمدينة شرم الشيخ لصالح وزارة الدفاع بالمجان، لإقامة معهد لغات كما هو موضح بالكروكي المرفق .

**ثالثاً :** قطعة أرض بمساحة ٢م٦٨٧٥ بمنطقة سكن العاملين بمدينة شرم الشيخ لصالح مديرية الشباب والرياضة، بالمجان، لإقامة مركز شباب لسكن العاملين بدلاً من المساحة المخصصة وقدرها ٢م٥٠٠٠ بقرار رئيس مجلس الوزراء رقم ٢٠٣١ لسنة ٢٠١٤ وحدود الأرض كما يلي :

الحد البحري : بطول ٦٢,٥٠م ويحده حرم طريق مقترح .

الحد القبلي : بطول ٦٢,٥٠م ويحده حرم طريق أسفلت .

الحد الشرقي : بطول ١١٠م ويحده حرم طريق أسفلت بالتقسيم .

الحد الغربي : بطول ١١٠م ويحده حرم طريق أسفلت بالتقسيم .

رابعاً : قطعة أرض بمساحة ٢١٢٠٠م<sup>٢</sup> بمنطقة ال ٦٤٠ وحدة سكنية بمدينة طور سيناء

لصالح مديرية الأوقاف - بالمجان - لإقامة مسجد وحدود الأرض كما يلي :

الحد البحري : بطول ٣٠م ويحده أرض فضاء ملك الدولة ثم موقع مخصص للمدرسة .

الحد القبلي : بطول ٣٠م ويحده أرض فضاء ملك الدولة .

الحد الشرقي : بطول ٤٠م ويحده طريق أسفلت مقترح ثم عمارات سكنية .

الحد الغربي : بطول ٤٠م ويحده أرض فضاء ملك الدولة (منطقة خدمات) .

خامساً : قطعة أرض بمساحة ٥١٠٠٠م<sup>٢</sup> بجوار قرية التعاون بمدينة طور سيناء

لصالح الوحدة المحلية للمدينة نفسها - بالمجان - لإقامة شاطئ عام وحدود الأرض كما يلي :

الحد البحري : بطول ١٠٦,٩٥م ويحده الموقع المقترح لإقامة ملعب كرة شاطئية

وأرض فضاء ملك الدولة .

الحد القبلي : بطول ١٠٥,٥٠م ويحده أرض فضاء ملك الدولة .

الحد الشرقي : بطول ٢٧٨,٥٠م ويحده حرم طريق أسفلت قائم .

الحد الغربي : بطول ٣٢٠م ويحده البحر .

#### ( المادة الثانية )

ينشر هذا القرار في الجريدة الرسمية ، وعلى الجهات المختصة تنفيذه .

صدر برئاسة مجلس الوزراء في ٢٥ صفر سنة ١٤٣٧ هـ

( الموافق ٧ ديسمبر سنة ٢٠١٥ م ) .

رئيس مجلس الوزراء

مهندس / شريف إسماعيل

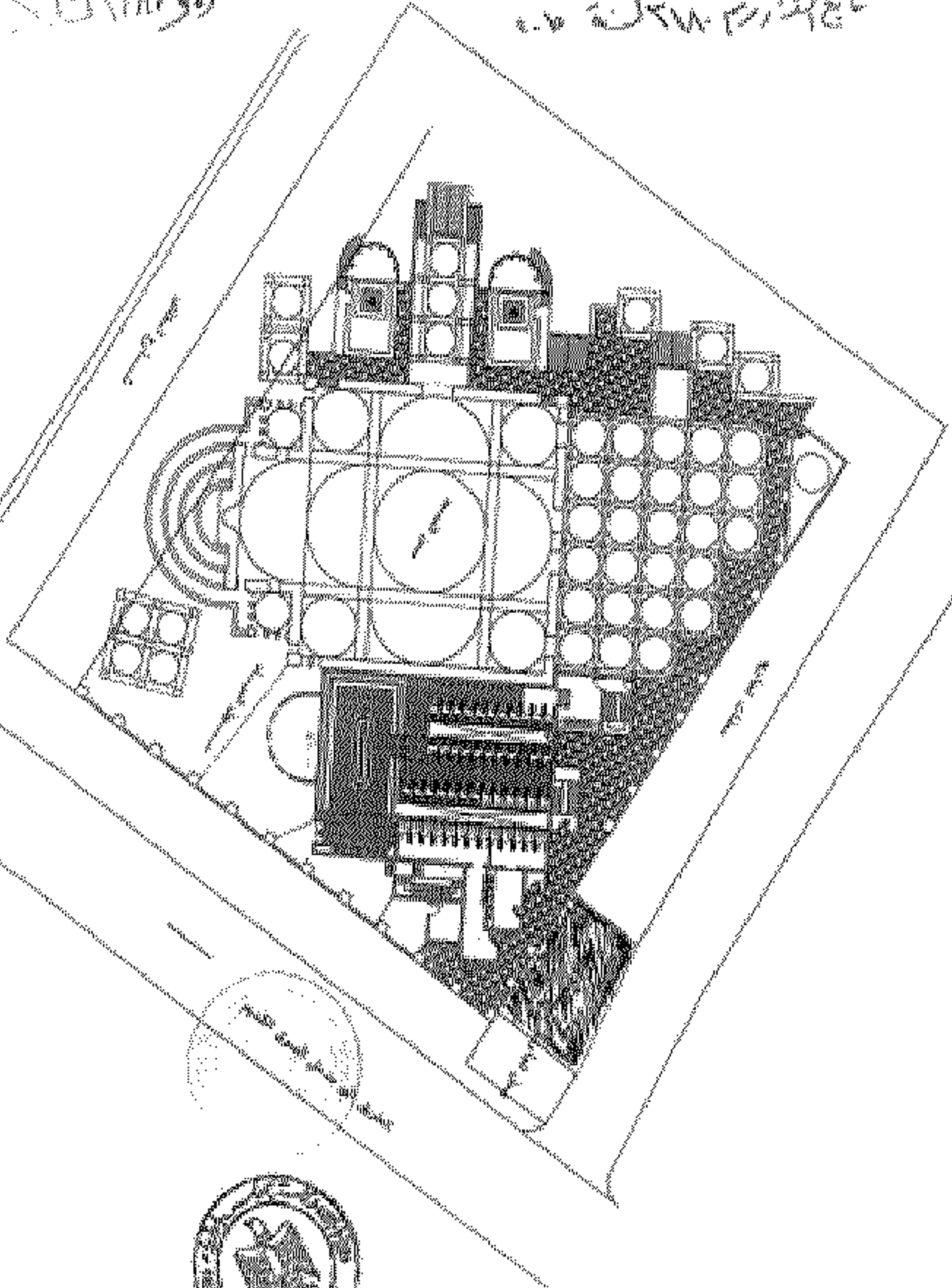
موقع مدخل دورات المياه للسحب الميناء  
مدينة خي الشيوخ مساحة ١٠٠ م<sup>٢</sup>

١٥/١٠/٢٠١٦

١٥/١٠/٢٠١٦

PRODUCED BY AN AUTODESK EDUCATIONAL PRODUCT

PRODUCED BY AN AUTODESK EDUCATIONAL PRODUCT

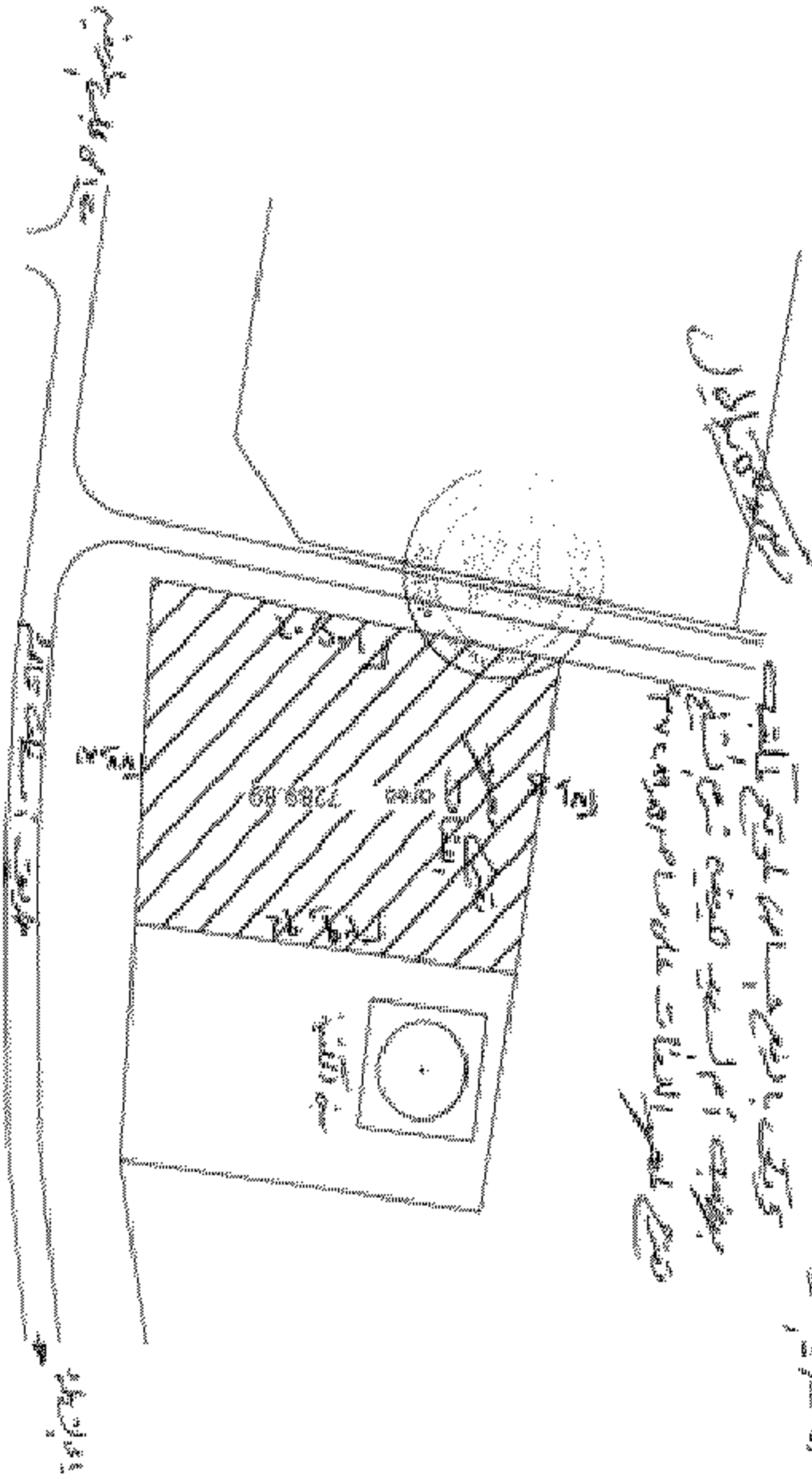


PRODUCED BY AN AUTODESK EDUCATIONAL PRODUCT

٥) جامع الإمام محمد باقر الثاني العلي (ع)

على انظاره صحتك به بخار  
والرسالة التي  
ابن حده رساله من الله تعالى على امرائه

ويطلبه بالوضع حسب ما هو متبع بالقبض  
بمخونه ام السعيد هيبته نعم انما  
تصبح له من الاعطيات على ما هو متبع به



Handwritten signature or name in Arabic script.





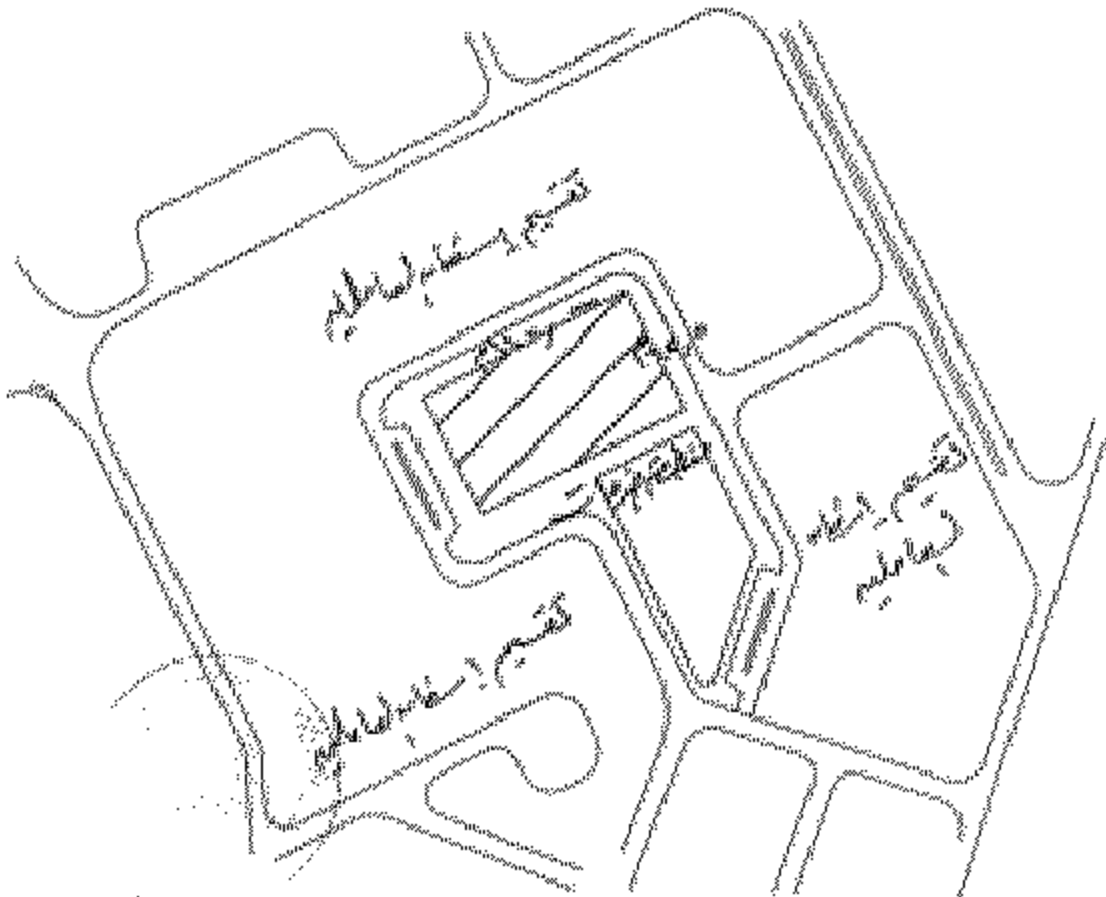
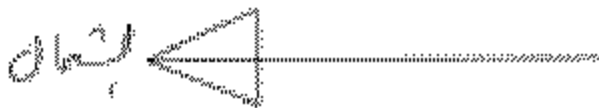
# مركز أبحاث

مركز أبحاث  
الدراسات والبحوث  
العلمية والتقنية

مركز أبحاث  
الدراسات والبحوث  
العلمية والتقنية

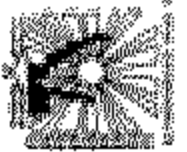
مركز أبحاث  
الدراسات والبحوث  
العلمية والتقنية

مركز أبحاث  
الدراسات والبحوث  
العلمية والتقنية



مركز أبحاث  
الدراسات والبحوث  
العلمية والتقنية

مركز أبحاث  
الدراسات والبحوث  
العلمية والتقنية



٤

تاريخ إصدار رقم ٣١٨٠ لسنة ٢٠١٥

بمحافظة جنوب سيناء

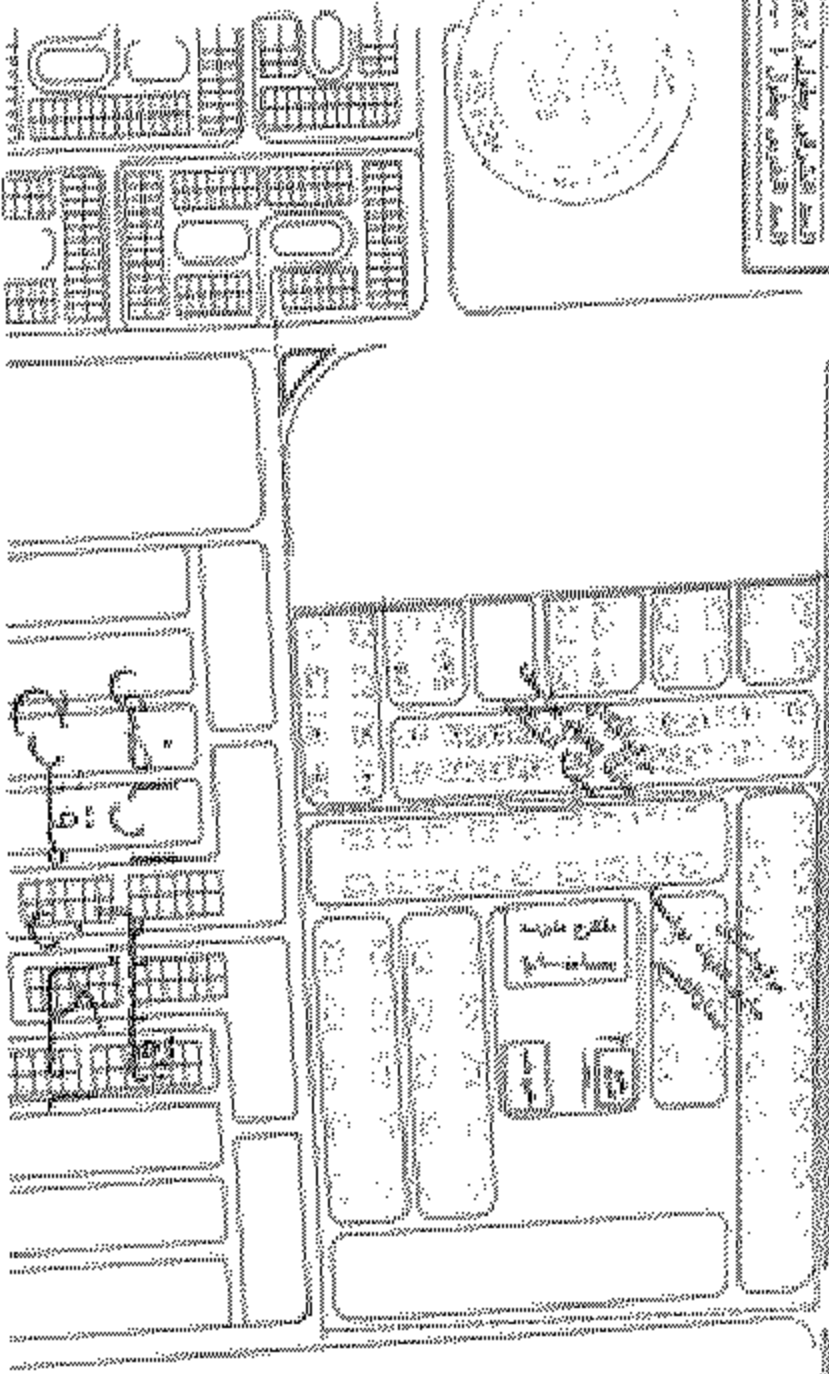
الديوان العام

البلدية والسماحة للمحافظة السمرقاني

تحت إشراف المهندس المعماري (١٣٠٠) م  
بمحافظة جنوب سيناء  
مدينة طور سيناء الثانوية  
محافظة جنوب سيناء

مستودع مياه الشرب

العدد القياسي: ١٣٠٠ م (١٣٠٠) م  
المساحة الكلية: ١٣٠٠ م (١٣٠٠) م  
المساحة المبنية: ١٣٠٠ م (١٣٠٠) م  
المساحة الخضراء: ١٣٠٠ م (١٣٠٠) م  
المساحة المخصصة: ١٣٠٠ م (١٣٠٠) م





محافظة جنوب سيناء  
الحيارة العام  
البلدية العامة للمنطقة العمرانية  
تصبح إعمار ريف ٢١٨٨ لتضم  
٥

كروكي يوضح الرافع المساحي للموقع المقترح استغلاله لتقامة نشاطات سياحية عامة  
بجوار قرية التعاون بمدينة طور سيناء بمساحة ( ٥١٠٠٠ م<sup>٢</sup> )

شركة وإعمال القرية

أرض القصب بكمال إتمام تنفيذ مشروع الطرق الأخرى على أرض القصب بقرية  
القرية الأخرى بقرية إتمام تنفيذ أرض القصب على القرية  
أرض القصب بقرية إتمام تنفيذ أرض القصب على القرية  
أرض القصب بقرية إتمام تنفيذ أرض القصب على القرية

