

## قرار رئيس مجلس الوزراء

رقم ٣٠٦٥ لسنة ٢٠١٦

### رئيس مجلس الوزراء

بعد الاطلاع على الدستور ؛

وعلى قانون نظام الإدارة المحلية الصادر بالقانون رقم ٤٣ لسنة ١٩٧٩ وتعديلاته ؛

وعلى المرسوم بقانون رقم ١١٦ لسنة ٢٠١١ بحل المجالس الشعبية المحلية ؛

وعلى طلب محافظ الشرقية ؛

وعلى ما عرضه وزير التنمية المحلية ؛

### قرر :

#### ( المادة الأولى )

تخصص المساحات الآتية بمركز الزقازيق بمحافظة الشرقية، لصالح إدارة الأحوال المدنية،

بالمجان، لإقامة سجل مدنى على كل منها، على النحو التالى :

الأولى - مساحة ٢م٢٤٠ بالدور الأول العلوى بمبنى مجمع الخدمات بقرية أم الزين،

وحدودها كما يلى :

الحد البحرى : ملعب أم الزين الخماسى .

الحد القبلى : سنترال أم الزين .

الحد الشرقى : ملعب مركز شباب أم الزين .

الحد الغربى : زراعة .

الثانية - مساحة ٢م١٥٧,٧٠ بالدور الأول العلوى بمجمع خدمات كفر مكاوى -

مركز الزقازيق، وحدودها كما يلى :

الحد البحرى : باقى المبنى ثم شارع .

الحد القبلى : غرفة السلاح ومكتب البريد .

الحد الشرقى : شارع ثم المسجد الكبير .

الحد الغربى : طريق عمومى جسر بحر مشتول .

**الثالثة - مساحة ٣٠, ٢م٩١ بالدور الأول الأرضى بمبنى ملك الوحدة المحلية**

**ببيشة القايد، وحدودها كما يلي :**

الحد البحرى : أرض الوحدة المحلية .

الحد القبلى : أرض الوحدة المحلية ثم طريق .

الحد الشرقى : شارع ثم مبنى الوحدة الصحية ببيشة القايد .

الحد الغربى : باقى مبنى الوحدة المحلية .

وفقاً للرسم الكروكى المرفق .

#### ( المادة الثانية )

ينشر هذا القرار فى الجريدة الرسمية ، وعلى الجهات المختصة تنفيذه .

صدر برئاسة مجلس الوزراء فى ٢٦ صفر سنة ١٤٣٨ هـ

( الموافق ٢٦ نوفمبر سنة ٢٠١٦ م ) .

رئيس مجلس الوزراء

مهندس / شريف إسماعيل

محافظة الشرقية  
الهيئة العامة للغذاء والدواء  
بمحافظة الشرقية

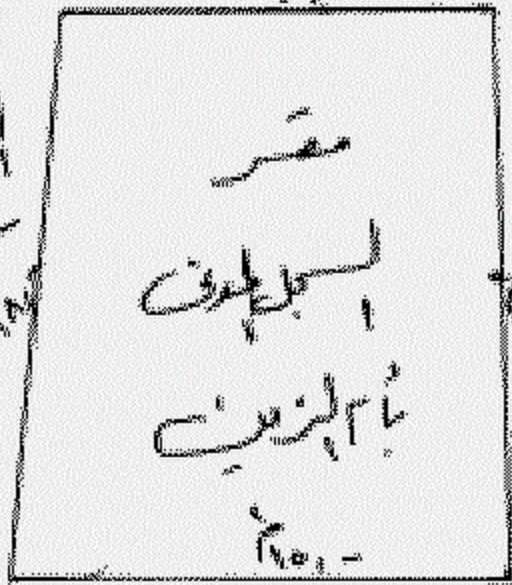
السيد الدكتور/ رئيس مركز ومدينة الزمامية في إدارة العودات

مخيمه طبيه .. .

تتمتع يا عالمي عالمي بما في ذلك السجل الطبي لتتمتع لك دور الزمامية  
التي تتيح التمتع الطبي كما هو الحال في السجل الطبي  
وهذا هو السجل الطبي في السجل الطبي  
السجل الطبي في السجل الطبي  
وهذا هو السجل الطبي في السجل الطبي

السجل الطبي في السجل الطبي

السجل الطبي في السجل الطبي



السجل الطبي في السجل الطبي

السجل الطبي في السجل الطبي



السجل الطبي في السجل الطبي

السجل الطبي في السجل الطبي

السجل الطبي في السجل الطبي

٢٤١٥  
١٦٧٧١٤١

تواضعاً سنة ٢٠١٦  
١٦٧٧١٤١

محافظة الشرقية  
الهيئة المحلية للإقليم  
إقليم الجوف

بموجب قرار مجلس مركز ومدينة الزمام رقم ١٦٧٧١٤١ أ.د. والموافق عليه من  
مكتب طبيته بتاريخ ١٤٣٨

تتمتع بأية حقوق صحية تقدم عليها بما في ذلك جميع الخدمات الصحية التي تقدمها  
والمؤسسات الصحية التابعة لهيئة الجوف من خلال المركز الطبي للجوف بما في ذلك  
تخصيصاً وخصوصاً هذه: - لعموم / مكتب الإقليم الجوف - إقليم / مستشفى أم البرسيم  
الشرقية / مكتب مركز شحات أم البرسيم - لعموم / إدارات عمدة أم البرسيم  
م أم البرسيم / مكتب مركز شحات أم البرسيم - لعموم / إدارات عمدة أم البرسيم  
وهو قائم على طرقات مراكم وهذا رسم كوكب للموقع  
المنطقة الزراعية

لعموم  
استقلال  
أم البرسيم

غرفة	غرفة	غرفة	غرفة
غرفة	غرفة	غرفة	غرفة
غرفة	غرفة	غرفة	غرفة
غرفة	غرفة	غرفة	غرفة

إقليم  
مكتب  
شحات  
أم البرسيم

بموجب قرار مجلس مركز وشحات أم البرسيم  
مع العلم بأنه بعد إقراره من جميع إدارات أم البرسيم بمكتب برقية أم البرسيم  
مركز وشحات أم البرسيم والموافق عليه من  
مكتبه والموافق عليه من مكتبه

١٦٧٧١٤١



مكتب الصحة  
مكتب الإقليم  
مكتب الجوف



مجلس إدارة الشركة

١٧١١٤

٢٠١٦  
٢٠١٥  
٢٠١٤

٥٥٩  
١١١٦

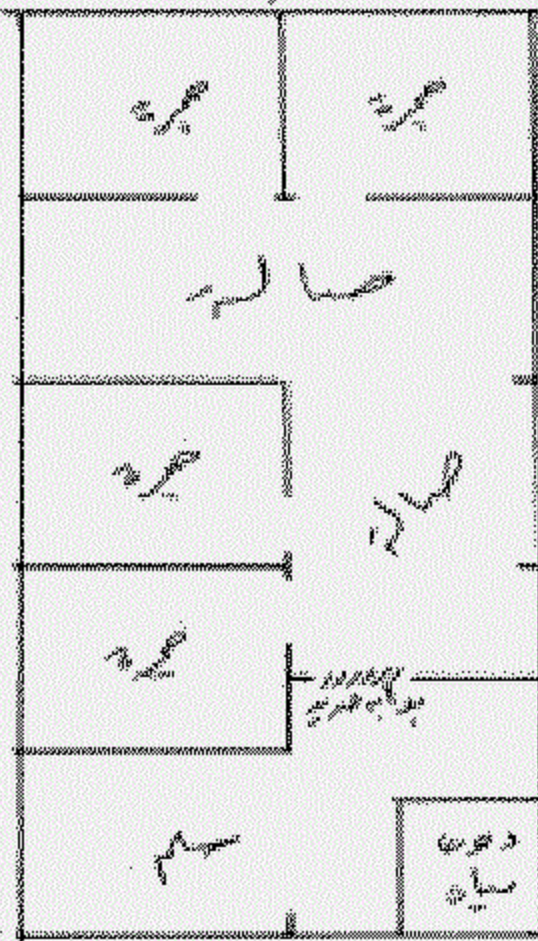
١٧١١٤

رئاسة مركز ومدينة الزمامة  
الوحدة الفصح بيشتم كما به  
إقليم الوصية - أسلاك

اسمها أو سكانها رئيس مركز ومدينة الزمامة (إدارة الوصية الفصح)

تحت طين وبعد  
تحت في بيها في سياتكم بيشتم  
بجزء من الدور الأول والعدد  
تحت سياتكم مركز الزمامة  
تحتهم لصال في الدور الأول  
لوقتها سجل مدني كذا الفصح  
وغيرها الخ

٢٨,٤



٢١٩

٢١٩

المساحة ٧, ١٥٧  
المساحة  
تحتها شاي في ثم إسمها الكبير  
تحت في طرقة من الدور  
ببرسها با ما تحت ثم شاي  
تحتها في الفصح وكتبت بر  
ثم شاي في الفصح  
وكتبت ملكة الوصية الفصح بيشتم كما به

وكتبتوا في الفصح ما تحتها

٢٨,٤

١٥٩  
٢٧١١٤



١٧١١٤



١٧١١٤

١٧١١٤

١٧١١٤

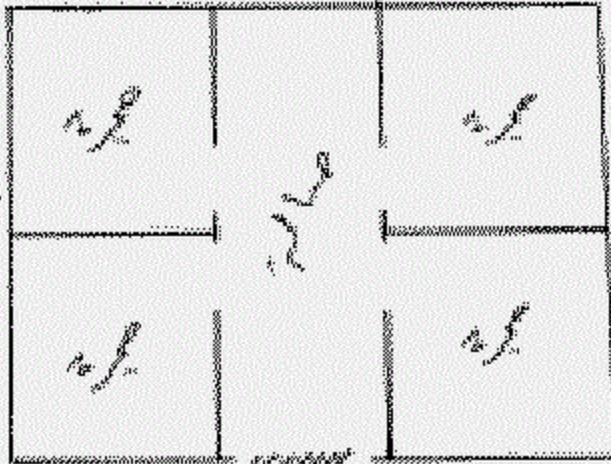
درجته تحت حضانة حماد الكحلان

١٥٥٨  
١٦/١٢/٢٠١٦

رئاسة مركز ومدينة الزمالة  
الوصية الشرعية  
وتعلم الوصية

السيد الأستاذ / رئيس مركز ومدينة الزمالة السيد (أبو عبد الوهيد بن الحسين)

شقة ٢١١



٢١١  
٢١١

٢١١  
٢١١

١٥٥٨  
١٦/١٢/٢٠١٦

تتمتع بالملكية الخاصة  
مركز ومدينة الزمالة  
مبنى الوصية الشرعية  
مطابقاً لتقسيم الأقاليم  
البلدية بالقرعة  
مطابقاً لتقسيم الأقاليم  
مطابقاً لتقسيم الأقاليم

المورد  
مطابقاً لتقسيم الأقاليم  
الوصية الشرعية  
مطابقاً لتقسيم الأقاليم  
مطابقاً لتقسيم الأقاليم  
مطابقاً لتقسيم الأقاليم

وتستندوا اليه



١٥٥٨  
١٦/١٢/٢٠١٦

١٥٥٨  
١٦/١٢/٢٠١٦