

قرار رئيس مجلس الوزراء

رقم ١٧١٢ لسنة ٢٠١٦

رئيس مجلس الوزراء

بعد الاطلاع على الدستور ؛

وعلى قانون نظام الإدارة المحلية الصادر بالقانون رقم ٤٣ لسنة ١٩٧٩ وتعديلاته ؛

وعلى القانون رقم ١١٦ لسنة ٢٠١١ بشأن حل المجالس الشعبية المحلية ؛

وعلى طلب محافظ الجيزة ؛

وعلى ما عرضه وزير التنمية المحلية ؛

قرر :

(المادة الاولى)

تُخصّص قطعة أرض من أملاك الدولة بمساحة ٢٧٥٨٧م^٢ بناحية قبلى خالد خليفة

بمدينة الباويطى - محافظة الجيزة لصالح هيئة الأبنية التعليمية ، بالمجان ،

لإقامة مدرسة تعليم أساسى (إعدادى) عليها ، وحدود الأرض كما يلى :

الحد البحرى : جار (مساكن مواطنين) .

الحد القبلى : شارع عبد أبو ليفة بعرض ٩ م .

الحد الشرقى : شارع محطة مياه جنوب المستشفى بعرض ١٠ م .

الحد الغربى : شارع غرب خالد خليفة بعرض ١٠ م .

(المادة الثانية)

يُنشر هذا القرار فى الجريدة الرسمية ، وعلى الجهات المختصة تنفيذه .

صدر برئاسة مجلس الوزراء فى ١٤ رمضان سنة ١٤٣٧ هـ

(الموافق ١٩ يونيو سنة ٢٠١٦ م) .

رئيس مجلس الوزراء

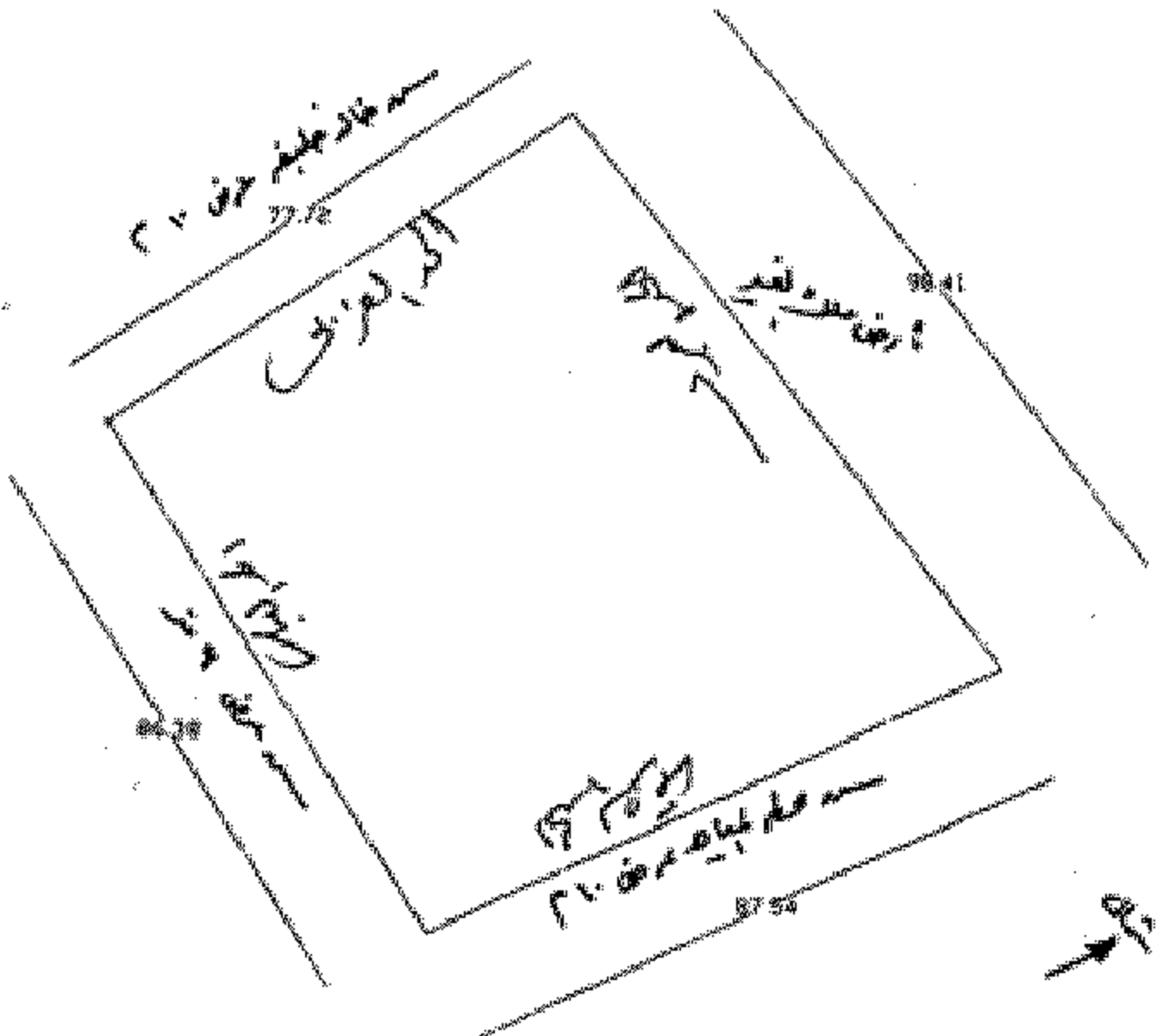
مهندس / شريف إسماعيل

21 Jun 2016 09:18 HP LASERJET P302

استوفى

بموجب القرار رقم ١٧٤٤ لسنة ٢٠١٦

أرض تبصره أضافت عدد ١٤ أمدان بالبناء بيطي
الرقم ٢٥٥٧٧



لوضع إكمال

الذي يتبعه إتمامه
من قبل سائر الجهات
المختصة

