

قرار رئيس مجلس الوزراء

رقم ١٩٤٤ لسنة ٢٠١٦

رئيس مجلس الوزراء

بعد الاطلاع على الدستور ؛

وعلى قانون نظام الإدارة المحلية الصادر بالقانون رقم ٤٣ لسنة ١٩٧٩ وتعديلاته ؛

وعلى المرسوم بقانون رقم ١١٦ لسنة ٢٠١١ بحل المجالس الشعبية المحلية ؛

وعلى طلب محافظ الوادى الجديد ؛

وعلى ما عرضه وزير التنمية المحلية ؛

قرر :

(المادة الأولى)

تخصص قطعة أرض ملك الدولة بمساحة ٢٤٠٠ م^٢ الكائنة بمدينة باريس - مركز باريس -

محافظة الوادى الجديد، بالمجان، لصالح هيئة الإسعاف المصرية لإقامة مركز إسعاف عليها

وحدود الأرض كما يلى :

الحد البحرى : أرض فضاء ملك الدولة .

الحد القبلى : شارع بعرض ١٢ م .

الحد الشرقى : أرض فضاء ملك الدولة .

الحد الغربى : حرم الطريق الدائرى .

وفقاً للرسم الكروكى المرفق .

(المادة الثانية)

ينشر هذا القرار فى الجريدة الرسمية ، وعلى الجهات المختصة تنفيذه .

صدر برئاسة مجلس الوزراء فى ١٢ شوال سنة ١٤٣٧ هـ

(الموافق ١٧ يوليو سنة ٢٠١٦ م) .

رئيس مجلس الوزراء

مهندس / شريف إسماعيل

١٩٤٤

الجمهورية العربية السورية

مخطط تقسيم أراضي بلدية حلب

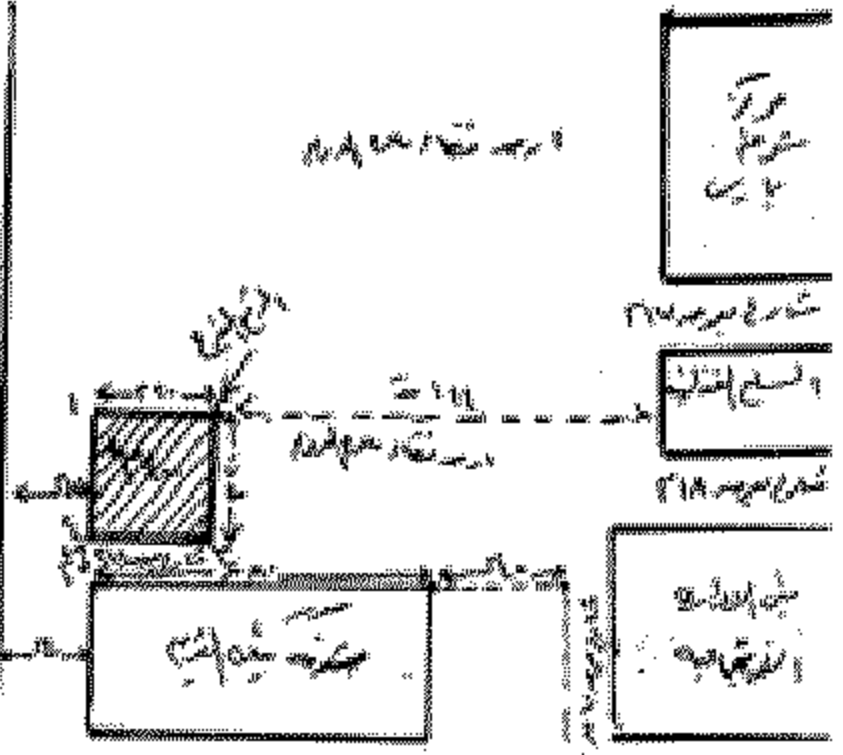
في يوم ٤ من شهر أغسطس سنة ١٩٤٤



| | | |
|------|----|------|
| ٥٨٧٢ | ٤١ | ١٨٧٦ |
| ٤٧٠ | ٧٥ | ٨٢١١ |
| ٥٨٧٢ | ٤١ | ١٨٧٦ |
| ٤٧٠ | ٧٥ | ٨٢١١ |
| ٥٨٧٢ | ٤١ | ١٨٧٦ |
| ٤٧٠ | ٧٥ | ٨٢١١ |
| ٥٨٧٢ | ٤١ | ١٨٧٦ |
| ٤٧٠ | ٧٥ | ٨٢١١ |

تقسيمات التراب

الطريق والواحد الفسحة



مجلس بلدية حلب
 في يوم ٤ من شهر أغسطس سنة ١٩٤٤



الوزير
 السيد
 محمد
 كحلان

الوزير
 السيد
 محمد
 كحلان