

قرار رئيس مجلس الوزراء

رقم ٣٢٨٣ لسنة ٢٠١٦

رئيس مجلس الوزراء

بعد الاطلاع على الدستور ؛

وعلى قانون نظام الإدارة المحلية الصادر بالقانون رقم ٤٣ لسنة ١٩٧٩ وتعديلاته ؛

وعلى المرسوم بقانون رقم ١١٦ لسنة ٢٠١١ بحل المجالس الشعبية المحلية ؛

وعلى طلب محافظ الغربية ؛

وعلى ما عرضه وزير التنمية المحلية ؛

قرر :

(المادة الأولى)

تُخصص عدد (٣) قطع أراضي أملاك دولة بالقطعة رقم ٧٦ بحوض الأمير

بمساكن السلام بحى طنطا ثانٍ بمحافظة الغربية ، بالمجان ، لصالح وزارة الإسكان ،

لإقامة مساكن للعشوائيات عليها ، على النحو التالي :

١ - القطعة الأولى : بمساحة ٢٦١١,٩٠٥ م^٢ ، وحدودها كما يلي :

الحد البحرى : بطول ٢٩,٦٥ م ويطل على ممر عرض ٤ م .

الحد الغربى : بطول ٢١,٢٠ م يطل على محطة مياه حى السلام .

الحد الشرقى : بطول ٢٥,٢٠ م يطل على شارع ٨ م .

الحد الجنوبى : بطول ٢٩,٤٠ م يطل على شارع عرض ٥٠,٥٠ م .

وفقاً للرسم الكروكى المرفق .

٢ - القطعة الثانية : بمساحة ٢١٨,٢١١ م^٢ ، وحدودها كما يلي :

الحد البحرى : بطول ٢٣,٧٥ م يطل على شارع عرض ٥٠,٥٠ م .

الحد الغربى : بطول ٢٢,٠٥ م يطل على نقطة شرطة حى السلام .

الحد الشرقى : بطول ٢١ م يطل على شارع ٨ م .

الحد الجنوبى : بطول ٢٣,٧٥ م يطل على أرض فضاء .

وفقاً للرسم الكروكى المرفق .

٣ - القطعة الثالثة : بمساحة ٦٦٢ , ١٧٥ م^٢ ، وحدودها كما يلي :

الحد البحري : بطول ١٥ م يطل على شارع عرض ١١ م .

الحد الغربى : بطول ١١ , ٧٥ م يطل على ممر عرض ٣ م .

الحد الشرقى : بطول ١١ , ٧٥ م يطل على شارع ٨ م .

الحد الجنوبى : بطول ١٤ , ٩٠ م يطل على أرض زراعية .

وفقاً للرسم الكروكى المرفق .

(المادة الثانية)

ينشر هذا القرار فى الجريدة الرسمية ، وعلى الجهات المختصة تنفيذه .

صدر برئاسة مجلس الوزراء فى ١٨ ربيع الأول سنة ١٤٣٨ هـ

(الموافق ١٧ ديسمبر سنة ٢٠١٦ م) .

رئيس مجلس الوزراء

مهندس / شريف إسماعيل

محافظة الغربية

وخاصة حي ثان طنطا

بموازى عمارة أملاك الدولة

رقم ٣٦٨٣ / ٢٠١٦

مخروطة لقطعة الأرض واقفاً بمختلف مساحات العقار بمحور الأبرج ٣٠ قطعة ٧٦

المقابلة في - حي ثان طنطا - طنطا

أولاً: الحدود والقياس

الحد الجنوبي / بطول ٢٩.٦٥ و يطل على سبب عرض ٤.١٠ متر

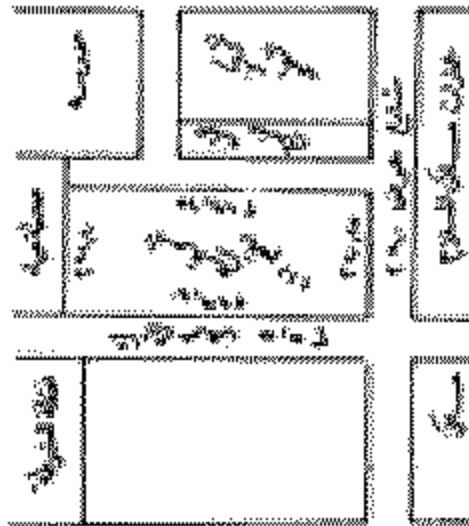
الحد الغربي / بطول ٢٩.٤٠ و يطل على شارع عرض ٥.٥٠ متر

الحد الشرقي / بطول ٢٠.٢٥ و يطل على شارع عرض ٨.٠٠ متر

الحد الغربي / بطول ٢١.٢٠ و يطل على جدار (محطة المياه)

ثانياً: الغرض المطلوب التخصيص من اوله بناء مساكن العشوائية

ثالثاً: يوم التخصيص بالمجان



مخروطة أرض من مخصصه لإنشاء مساكن العشوائية
كسوق

أملاك الدولة حي ثان

و يلى



محافظة الغربية
والاسم هو ثان طنطا
بمواز حماية أمانة الدولة

رقم ٣٢٨٣ / ٢٠١٦

مخروطين القطعة الأرض رقم ٢ بمساحات مساحات السليم بمعرض الأجر ٢٣٠ قطعة ٧٦
المكانة في - جو ثان طنطا - طنطا

أولاً: الحدود والخصائص

الحد الجنوبي / بطول ٢٣.٧٥ م ويطال على عرض عرض ٥.٥٠ متر

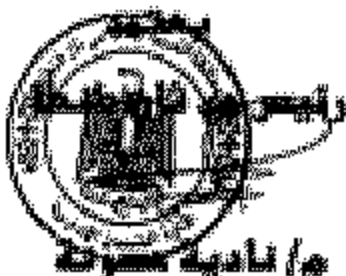
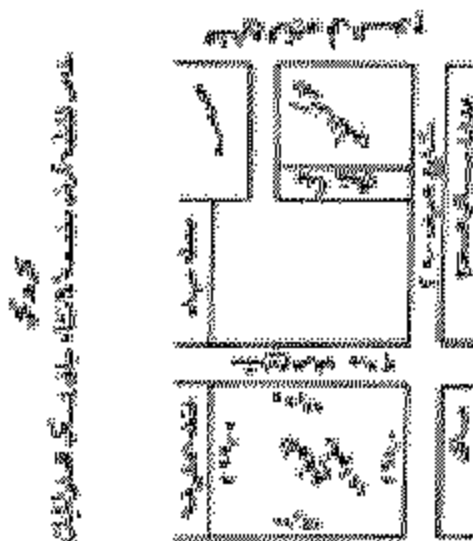
الحد الشمالي / بطول ٢٣.٧٥ ويطال على جسر (أرض قضاء).

الحد الشرقي / بطول ٢١.٠٠ ويطال على شارع عرض ٨.٠٠ متر

الحد الغربي / بطول ٢٢.٠٥ ويطال على جسر (تقطة الشرطة)

تأسيساً على العرض المطلوب التخصيص من أجله بناء مساكن للعشواتيات.

ثانياً: نوع التخصيص بالمجان



أمانة الدولة جو ثان
رقم ٣٢٨٣ / ٢٠١٦

محافظة القنيطرة

والسدة حي ثان طسلا

وحياز حماية أحياء الدولة

١٦٣٢٨٣

مكروبيخ القطعة الأرض رقم ٣ مختلفات يساكن السام بحوز الأجير ٣٠ القطعة ٧٦

الخاصة في - حي ثان طسلا - طسلا

أولاً: الحدود والقياس

الحد الجنوبي / بطول ١٥.٠٠ ويطل على شارع عرض ١١.٠٠ متر

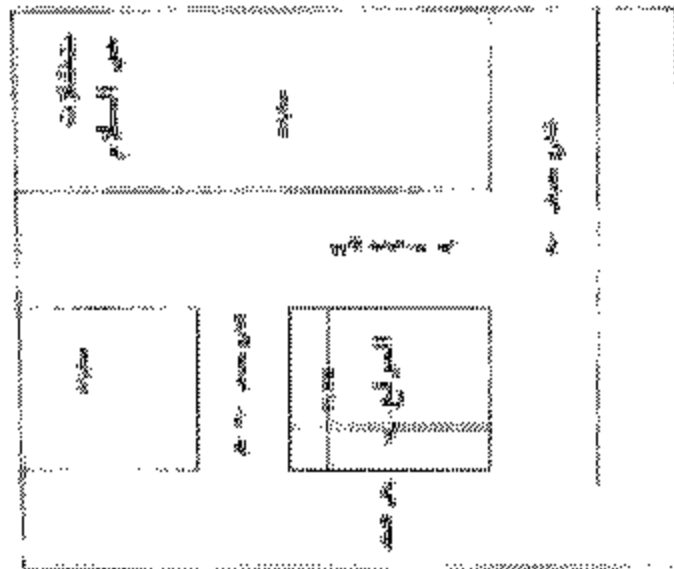
الحد القبلي / بطول ١٤.٩٠ ويطل على (الزيتون زراعية وعلى العلك).

الحد الشرقي / بطول ١١.٧٥ ويطل على شارع عرض ٨.٠٠ متر

الحد الغربي / بطول ١١.٧٥ ويطل على مس عرض ٢.٠٠ متر

ثانياً: الغرض المطلوب التنصيص من أجله بناء مساكن للثروات.

ثالثاً: يوم التنصيص بالمجان.



أحياء الدولة حي ثان
١٦٣٢٨٣