

قرار رئيس مجلس الوزراء**رقم ٣٢٨٧ لسنة ٢٠١٦****رئيس مجلس الوزراء**

بعد الاطلاع على الدستور ؛

وعلى قانون نظام الإدارة المحلية الصادر بالقانون رقم ٤٣ لسنة ١٩٧٩ وتعديلاته ؛

وعلى المرسوم بقانون رقم ١١٦ لسنة ٢٠١١ بحل المجالس الشعبية المحلية ؛

وعلى طلب محافظ الغربية ؛

وعلى ما عرضه وزير التنمية المحلية ؛

قرر:**(المادة الأولى)**تُخصّص قطعة أرض أملاك دولة بمساحة ٢٥٠ م^٢ بالقطعة رقم (١٨٩) حوض داير الناحيةبناحية قرية شفا - مركز بسيون - محافظة الغربية ، لصالح الأزهر الشريف ، بالمجان ،لضمها للمعهد الدينى الابتدائى ، وحدودها كالتالى :

الحد البحرى : شارع متفرع من شارع داير الناحية بقرية شفا بطول ١٦ م .

الحد القبلى : مبنى المعهد الدينى بشفا بعرض ١٦ م .

الحد الشرقى : سور مبنى المعهد الدينى بشفا بطول ١٢ م .

الحد الغربى : شارع بطول ١٢ م .

وفقاً للرسم الكروكى المرفق .

(المادة الثانية)

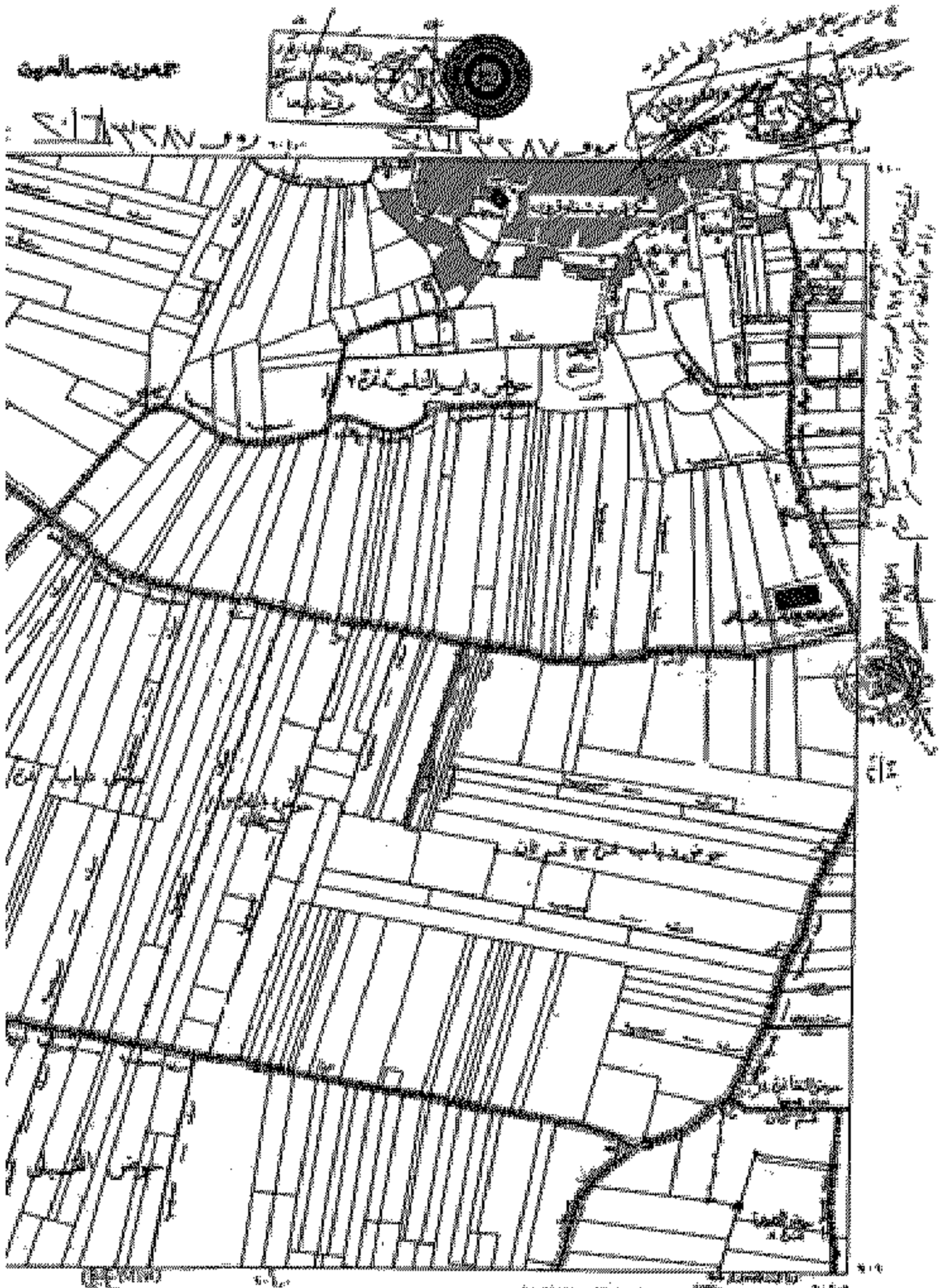
ينشر هذا القرار فى الجريدة الرسمية ، وعلى الجهات المختصة تنفيذه .

صدر برئاسة مجلس الوزراء فى ١٨ ربيع الأول سنة ١٤٣٨ هـ

(الموافق ١٧ ديسمبر سنة ٢٠١٦ م) .

رئيس مجلس الوزراء

مهندس / شريف إسماعيل



<p>الحدود المرسومة على الخريطة هي حدود ملكية</p> <p>الحدود المرسومة على الخريطة هي حدود بلدية</p> <p>الحدود المرسومة على الخريطة هي حدود بلدية</p>	<p>الحدود المرسومة على الخريطة هي حدود ملكية</p> <p>الحدود المرسومة على الخريطة هي حدود بلدية</p> <p>الحدود المرسومة على الخريطة هي حدود بلدية</p>	<p>الحدود المرسومة على الخريطة هي حدود ملكية</p> <p>الحدود المرسومة على الخريطة هي حدود بلدية</p> <p>الحدود المرسومة على الخريطة هي حدود بلدية</p>
--	--	--

مقياس ١:٥٠٠٠

قرية شفاطون
بلدية شفاطون
٥٠٠٠

قرية شفاطون
بلدية شفاطون

عائلة الغريبي

١٩١٧
١٩١٧
١٩١٧



	طريق		حد		مبنى		بئر		مصدر ماء		منطقة		منطقة
	طريق		حد		مبنى		بئر		مصدر ماء		منطقة		منطقة