

قرار رئيس مجلس الوزراء

رقم ٢٢٧٨ لسنة ٢٠١٧

رئيس مجلس الوزراء

بعد الاطلاع على الدستور؛

وعلى قانون نظام الإدارة المحلية الصادر بالقانون رقم ٤٣ لسنة ١٩٧٩ وتعديلاته؛

وعلى المرسوم بقانون رقم ١١٦ لسنة ٢٠١١ بحل المجالس الشعبية المحلية؛

وعلى طلب محافظ سوهاج؛

وعلى ما عرضه وزير التنمية المحلية؛

قرر:**(المادة الاولى)**

تخصص قطعة أرض من أملاك الدولة الخاصة بمساحة ٢٢١٠٠٠ م الواقعة بحوض الجرف
نمرة (١٠) ضمن الترع السوهاجية الملغاة بزمام تل الزوكى - مركز طما - محافظة سوهاج،
لصالح وزارة الداخلية، بإيجار اسمى، لإقامة وحدة مرور عليها، وفقاً للحدود والأبعاد
المبينة بالرسم الكروكى المرفق .

(المادة الثانية)

يُنشر هذا القرار فى الجريدة الرسمية ، وعلى الجهات المختصة تنفيذه .

صدر برئاسة مجلس الوزراء فى ٣ صفر سنة ١٤٣٩ هـ

(الموافق ٢٣ أكتوبر سنة ٢٠١٧ م) .

رئيس مجلس الوزراء

مهندس / شريف إسماعيل

محافظة سوهاج

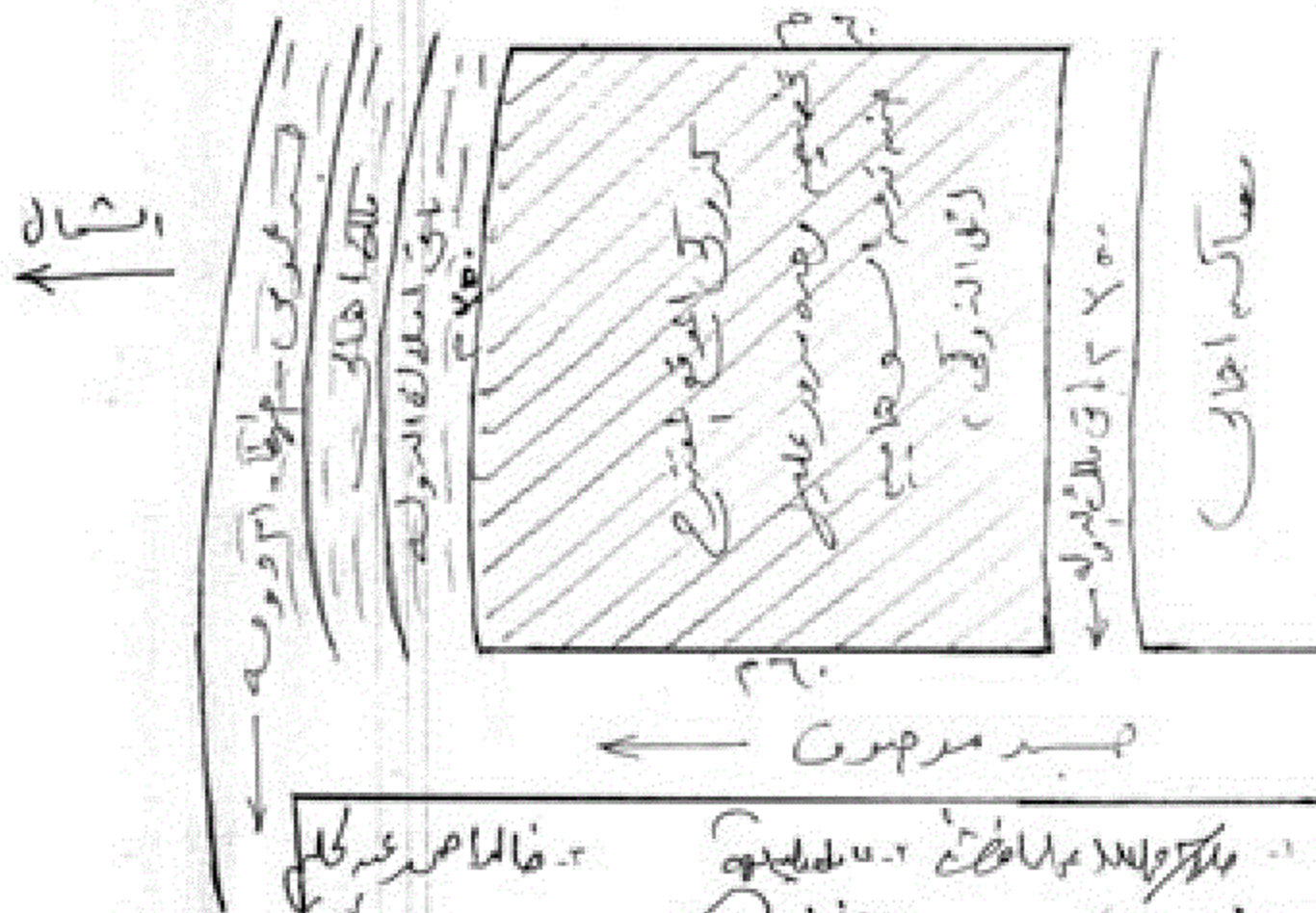
الوحدة المحلية لقرية ام نومة

الاملاك

رقم ٢٠١٧/٢٢٧٨

رسم كروكي توضيحي لموقع قطعة الارض المقترح تخصيصها لاقامة وحدة مرور عليها ضمن املاك الدولة التابعة للوحدة المحلية بام نومة والكفنة بتاحية قرية تل الذوكي ضمن ترعة السوهاجية ملك الوحدة المحلية والمسلمة من الري بمساحة كلية خمسة الفنة تقريبا بابعاد ٦٠م x ٣٥٠م يساوي ٢١٠٠٠م فقط واحد وعشرون الف مترا وخطودها كالاتي :- الحد البحري :- باقى املاك النوبة بطول ٣٥٠م الحد القبلي :- باقى املاك النوبة بطول ٣٥٠م

الحد الشرقي باقى املاك النوبة بعرض ٦٠م الحد الغربي :- طريق مرصوف بعرض ٦٠م



١- ملكة الاملاك العامة ٢- ملكة الاملاك الخاصة ٣- فالما صر عليه كالم

بمقتضى رايين الوحدة

اسم قباوي احمد

