

قرار رئيس مجلس الوزراء

رقم ٤٥١ لسنة ٢٠١٧

رئيس مجلس الوزراء

بعد الاطلاع على الدستور؛

وعلى قانون نظام الإدارة المحلية الصادر بالقانون رقم ٤٣ لسنة ١٩٧٩ وتعديلاته ؛

وعلى المرسوم بقانون رقم ١١٦ لسنة ٢٠١١ بحل المجالس الشعبية المحلية ؛

وعلى طلب محافظ المنيا ؛

وعلى ما عرضه وزير التنمية المحلية ؛

قرر :

(المادة الاولى)

تُخصص قطعة أرض ملك الدولة بمساحة ١٤٤٠ م^٢ (تبرع المواطن/ محمد عبد العزيز محمد على جبر) بعزبة صباح القبليّة ضمن القطعة رقم (١) بحوض حبيب ثمره (١٥) مركز بنى مزار بمحافظة المنيا لصالح هيئة الأبنية التعليمية، بالمجان، لإقامة مدرسة تعليم أساسى عليها وفقاً للحدود والأبعاد المبينة بالرسم الكروكى المرفق .

(المادة الثانية)

يُنشر هذا القرار فى الجريدة الرسمية ، وعلى الجهات المختصة تنفيذه .

صدر برئاسة مجلس الوزراء فى ٢٨ جمادى الأولى سنة ١٤٣٨ هـ

(الموافق ٢٥ فبراير سنة ٢٠١٧ م) .

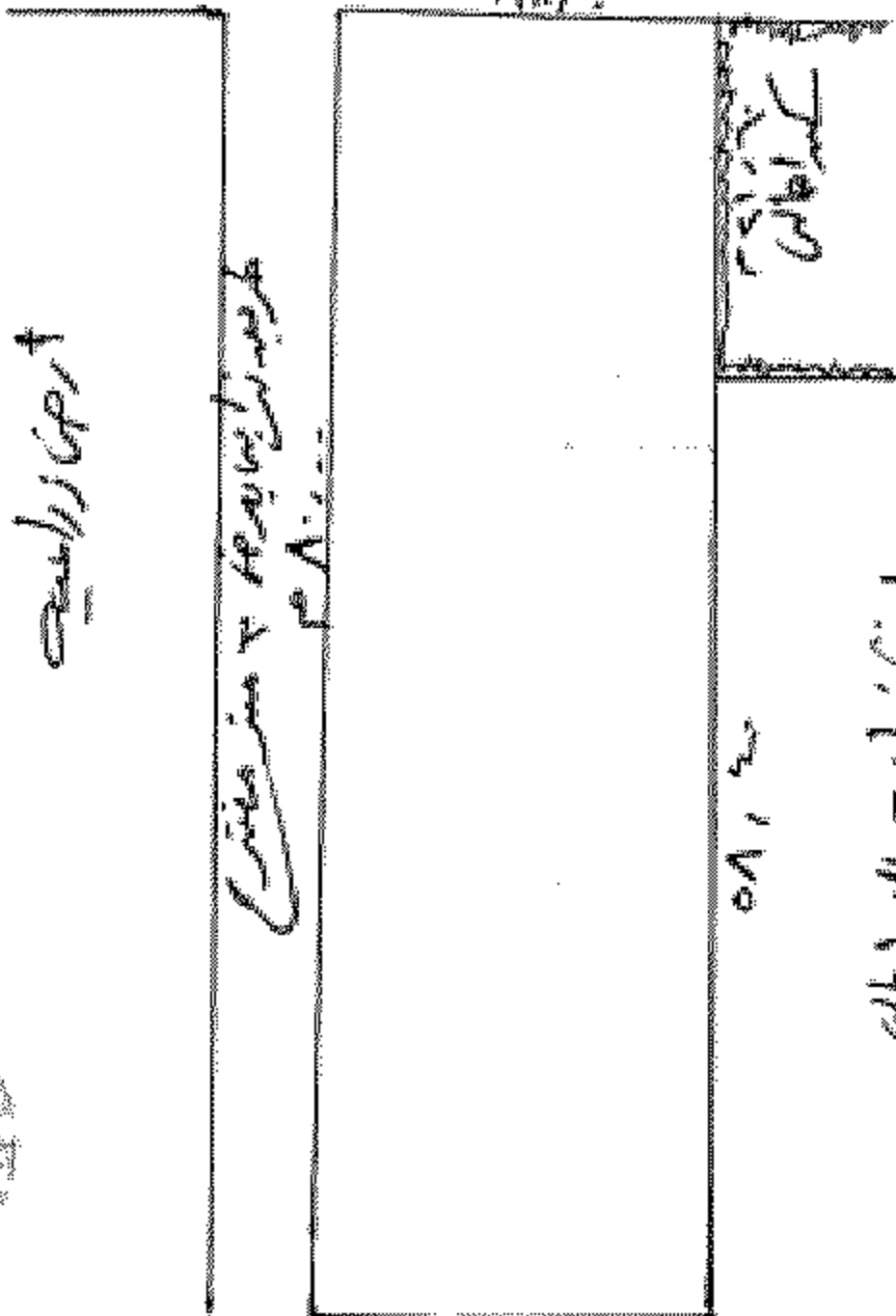
رئيس مجلس الوزراء

مهندس / شريف إسماعيل

الرحم الملك للموقع الممتدح أثناء مدة إبتوائيه بيزيه
السجل التام التنا بعه ليزيه الجدييه

سواءه الأنا

طريقه تاريم بمرعها ٣١٢
٢١٨٠



١٨٠ -
أرضها زراعية ملك المينع

كروان طالبي
٢٠١٧

٣٠٠
٢٠١٧

٢٠١٧

