

قرار رئيس مجلس الوزراء

رقم ١٨١٣ لسنة ٢٠١٨

رئيس مجلس الوزراء

بعد الاطلاع على الدستور ؛

وعلى قانون نظام الإدارة المحلية الصادر بالقانون رقم ٤٣ لسنة ١٩٧٩ ؛

وعلى القانون رقم ١٠ لسنة ١٩٩٠ بشأن نزع ملكية العقارات للمنفعة العامة

ولائحته التنفيذية ؛

وعلى قرار رئيس مجلس الوزراء رقم ٢٨٥٦ لسنة ٢٠١٠ بشأن اعتبار مشروع إقامة

محطة رفع الصرف الصحى الكائنة بناحية مسجد الخضر - مركز الباجور بمحافظة المنوفية

من أعمال المنفعة العامة ؛

وعلى قرار رئيس الجمهورية رقم ٢٧٩ لسنة ٢٠١٨ بالتفويض فى بعض الاختصاصات ؛

وبناءً على ما عرضه وزير التنمية المحلية ؛

قرر:

(المادة الاولى)

تُعدّل مساحة قطعة الأرض الواردة بالمادة الثانية من قرار رئيس مجلس الوزراء

رقم ٢٨٥٦ لسنة ٢٠١٠ المشار إليه ، لتكون ٩٨, ٥٩٣ م^٢ بدلاً من ٣ قرارات و ١٠ أسهم ،

وذلك على النحو المبين بالمذكرة والرسم التخطيطى الإجمالى والكشوف المرفقة .

(المادة الثانية)

يُنشر هذا القرار في الجريدة الرسمية .

صدر برئاسة مجلس الوزراء في ٨ المحرم سنة ١٤٤٠ هـ

(الموافق ١٨ سبتمبر سنة ٢٠١٨ م) .

رئيس مجلس الوزراء

دكتور / مصطفى كمال مدبولي

وزارة التنمية المحلية

مذكرة إيضاحية

مشروع قرار رئيس مجلس الوزراء رقم ١٨١٣ لسنة ٢٠١٨

بتعديل قرار رئيس مجلس الوزراء رقم ٢٥٨٦ لسنة ٢٠١٠

أتشرف بعرض الآتى :

سبق أن صدر قرار السيد رئيس مجلس الوزراء رقم ٢٨٥٦ لسنة ٢٠١٠ باعتبار مشروع إقامة محطة رفع الصرف الصحى بناحية مسجد الخضر - مركز الباجور - محافظة المنوفية من أعمال المنفعة العامة والذي تضمن فى مادته الثانية « يستولى بطريق التنفيذ المباشر على الأرض اللازمة لتنفيذ المشروع المشار إليه بالمادة السابقة والبالغ إجمالى مساحتها ٣ قراريط و ١٠ أسهم (ثلاثة قراريط وعشرة أسهم) والمبين موقعها وحدودها واسم مالكيها بالمذكرة وكشف الملاك الظاهرين والرسم التخطيطى الإجمالى المرافقين» .

طلبت محافظة المنوفية تعديل قرار رئيس مجلس الوزراء رقم ٢٥٨٦ لسنة ٢٠١٠ لتصبح المساحة المطلوب نزع ملكيتها ٩٨, ٥٩٣م^٢ بدلاً من ٢٦٠٠م^٢ والمقام عليها محطة رفع الصرف الصحى بناحية مسجد الخضر - مركز الباجور بالمحافظة بالقطع أرقام A/١٧٩ من ١٣٤ أصلية ، A/١٨١ من ١٣٣ أصلية ، A/١٨٣ من ١٢٨ أصلية حوض الحنفى نمرة (٧) قسم ثان (عفيفى العمدة) خارج الحيز العمرانى بزمام مسجد الخضر - مركز الباجور ، ملك/ محمد فتوح السيد حسن وآخرين ، كما هو مبين بكشف أسماء الملاك الظاهرين المرافق والمحددة بالحدود والأبعاد التالية :

الحد البحرى : بطول ١٩,٨٠م .

الحد القبلى : بطول ١٩,٨٠م .

الحد الشرقى : بطول ٣٠م .

الحد الغربى : بطول ٣٠م .

ولما كان تعديل قرار المنفعة العامة رقم ٢٥٨٦ لسنة ٢٠١٠ ليكون بمساحة ٩٨, ٩٨م^٢ بدلاً من ٢٦٠٠م^٢ المقام عليها مشروع محطة رفع الصرف الصحي بناحية مسجد الخضر - مركز الباجور - محافظة المنوفية يحقق نفعاً عاماً لأهالي المحافظة الأمر الذي يتطلب اتخاذ الإجراءات اللازمة لذلك .

لذلك - وإعمالاً لأحكام قانون نظام الإدارة المحلية الصادر بالقانون رقم ٤٣ لسنة ١٩٧٩ والقوانين المعدلة له ولائحته التنفيذية والقانون رقم ١٠ لسنة ١٩٩٠ بشأن نزع ملكية العقارات للمنفعة العامة ولائحته التنفيذية وقرار رئيس الجمهورية رقم ٢٧٩ لسنة ٢٠١٨ بالتفويض في بعض الاختصاصات .

فقد أعد مشروع القرار المرافق .

برجاء - في حالة الموافقة - التوجيه بإصداره

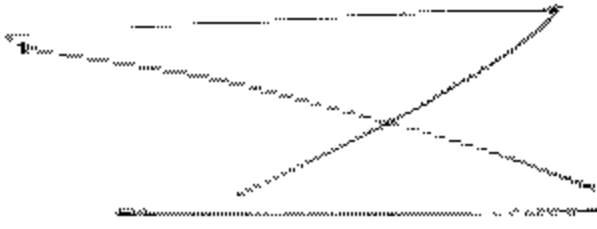
وزير التنمية المحلية

لواء/ محمود شعراوى

مديرية سلطة الميزانية العامة
 وزارة الاقتصاد والتجارة
 مدير عام الميزانية العامة
 السيد الأستاذ الدكتور محمد بن عبد العزيز بن عبد الرحمن بن فيصل آل سعود

السيد الأستاذ الدكتور محمد بن عبد العزيز بن عبد الرحمن بن فيصل آل سعود

المرتب	الوظيفة	الدرجة	المرتبة	الراتب
١	مدير	١٧	١	٥٠٧.٠٦
٢	مدير	١٦	٢	٤٧٥.٠٦
٣	مدير	١٥	٣	٤٤٣.٠٦
٤	مدير	١٤	٤	٤١١.٠٦
٥	مدير	١٣	٥	٣٧٩.٠٦
٦	مدير	١٢	٦	٣٤٧.٠٦
٧	مدير	١١	٧	٣١٥.٠٦
٨	مدير	١٠	٨	٢٨٣.٠٦
٩	مدير	٩	٩	٢٥١.٠٦
١٠	مدير	٨	١٠	٢١٩.٠٦
١١	مدير	٧	١١	١٨٧.٠٦
١٢	مدير	٦	١٢	١٥٥.٠٦
١٣	مدير	٥	١٣	١٢٣.٠٦
١٤	مدير	٤	١٤	٩١.٠٦
١٥	مدير	٣	١٥	٥٩.٠٦
١٦	مدير	٢	١٦	٢٧.٠٦
١٧	مدير	١	١٧	٩.٠٦



المصفاة عالية التجهيز والحدود المخصصة
 على أن تكون كلفة صرف العمل عبارة عن ميزانية
 بالحدود المخصصة ولا تتعدى سقفها بما في ذلك
 صحت أيضا في حدود رجال الإدارة العامة والحدود
 عشرة في كل سنة لمبلغ ٥٠٠٠٠٠ / ٥٠٠٠٠٠
 كما أن كافة رواتبهم وأجورهم وأعمالهم
 المقر لهم يبلغ ٥٠٦٨٩٠ إلى ٥٠٦٨٩٠ / ٥٠٦٨٩٠

المرتبة الأولى
 المرتبة الثانية
 المرتبة الثالثة
 المرتبة الرابعة
 المرتبة الخامسة
 المرتبة السادسة
 المرتبة السابعة
 المرتبة الثامنة
 المرتبة التاسعة
 المرتبة العاشرة
 المرتبة الحادية عشرة
 المرتبة الثانية عشرة
 المرتبة الثالثة عشرة
 المرتبة الرابعة عشرة
 المرتبة الخامسة عشرة
 المرتبة السادسة عشرة
 المرتبة السابعة عشرة
 المرتبة الثامنة عشرة
 المرتبة التاسعة عشرة
 المرتبة العشرون

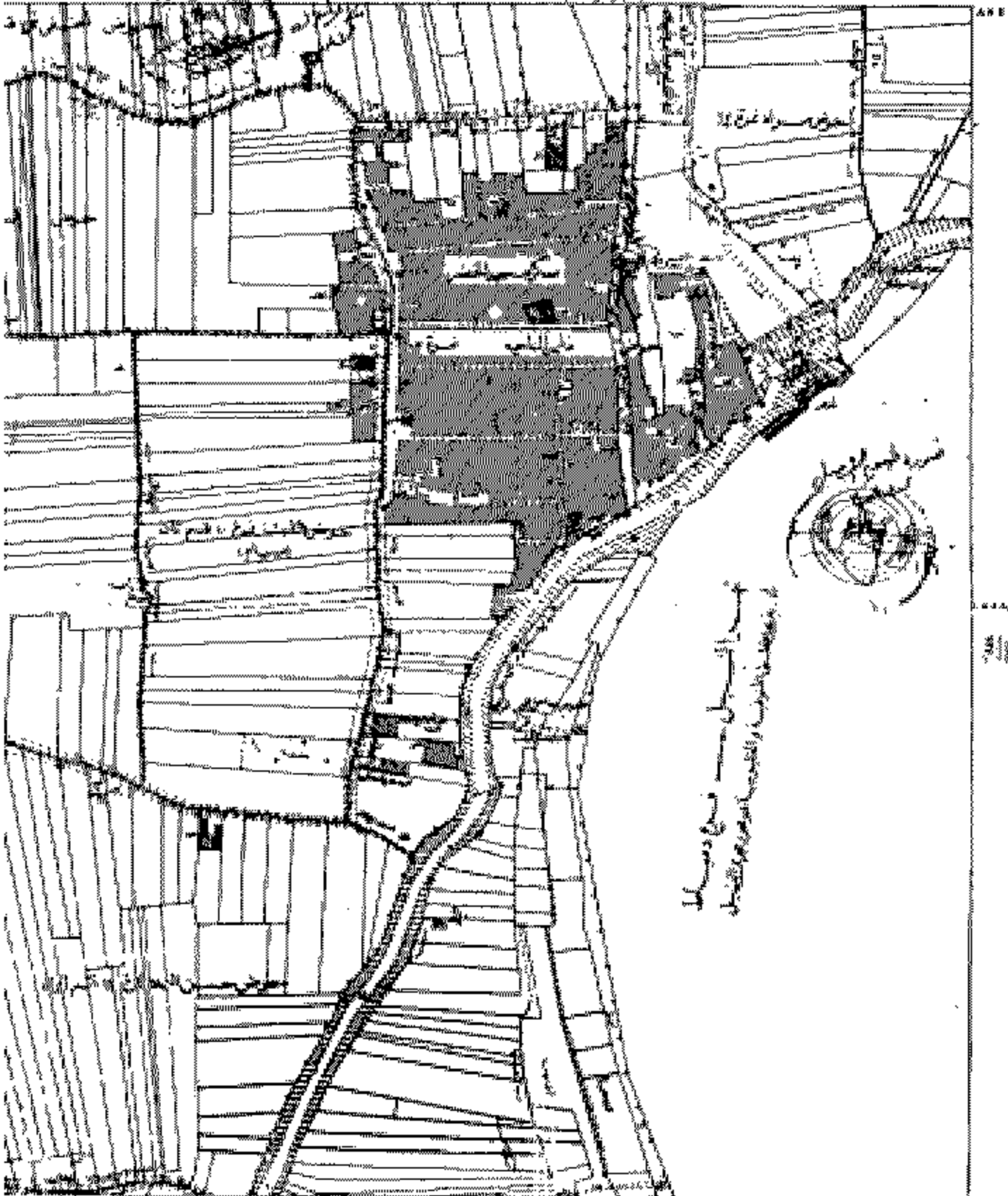
مدير
 مدير
 مدير
 مدير
 مدير
 مدير
 مدير
 مدير
 مدير
 مدير
 مدير
 مدير
 مدير
 مدير
 مدير
 مدير
 مدير
 مدير
 مدير

مدير
 مدير
 مدير
 مدير
 مدير
 مدير
 مدير
 مدير
 مدير
 مدير
 مدير
 مدير
 مدير
 مدير
 مدير
 مدير
 مدير
 مدير



١٨٨٣ ١٠٠٨

لوحة
١٢٥٨



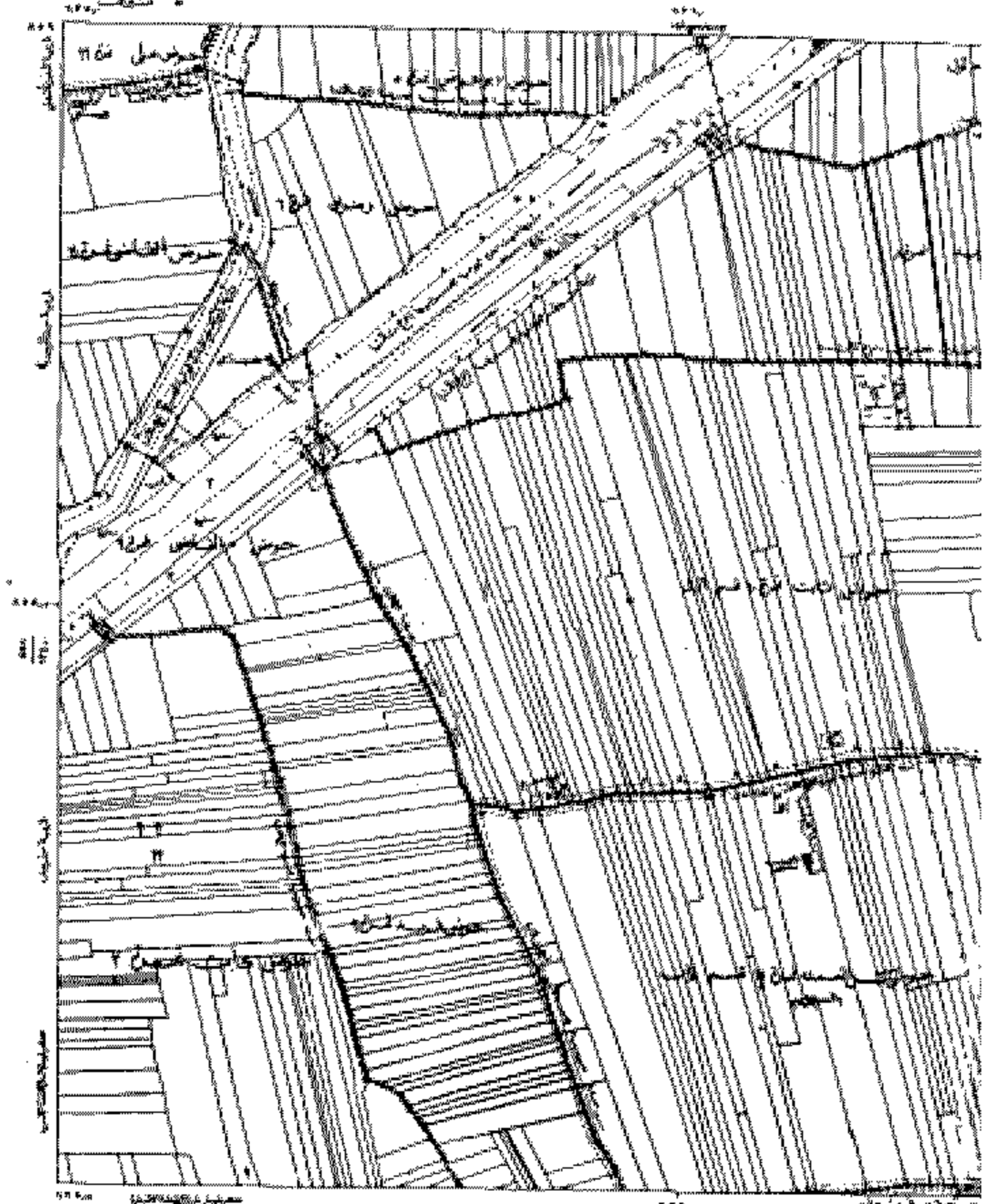
سنة ١٨٨٣
 محطة القطار
 محطة القطار
 محطة القطار

١	محطة القطار	٢	محطة القطار
٣	محطة القطار	٤	محطة القطار
٥	محطة القطار	٦	محطة القطار
٧	محطة القطار	٨	محطة القطار
٩	محطة القطار	١٠	محطة القطار

٢٠١٨

قائمة التغيرات
في
الحدود
الريفية
٢٠١٨

محافظة المنوفية - مركز الجبل



	طريق		حدود		قطعة أرض
	طريق		حدود		قطعة أرض
	طريق		حدود		قطعة أرض
	طريق		حدود		قطعة أرض