

قرار مجلس الوزراء

رقم ٩ لسنة ٢٠١٨

بإنشاء منطقة حرة عامة بالمظاهرة شرق النيل بمحافظة المنيا

مجلس الوزراء

بعد الاطلاع على الدستور :

وعلى قانون الاستثمار الصادر بالقانون رقم ٧٢ لسنة ١٧ - ٢ ولائحته التنفيذية :

وعلى قرار رئيس الجمهورية رقم ٦٢ لسنة ٢٠١٨ بشأن خريطة تنمية أراضي

جمهورية مصر العربية :

وعلى قرار رئيس مجلس الوزراء رقم ٣٢٣ لسنة ١٩٩٤ باعتبار المنطقة الواقعة

بناحية المظاهرة شرق النيل بمحافظة المنيا منطقة صناعية :

وعلى قرار رئيس مجلس الوزراء رقم ٤ - ٢ لسنة ٧ - ٢ بضم مساحة ١ - ٦٩٩ فدان

إلى أراضي المنطقة الصناعية بالمظاهرة شرق النيل :

وعلى قرار محافظ المنيا رقم ٨١٢ لسنة ١٢ - ٢ بتخصيص مساحة ٧ - ٦ - ٣ فدان

بالمطقة الجنوبية داخل المنطقة الصناعية بالمظاهرة شرق النيل بنظام نقل الأصول للهيئة العامة

للاستثمار والمناطق الحرة لإقامة منطقة حرة عامة عليها :

وعلى موافقة مجلس إدارة الهيئة العامة للاستثمار والمناطق الحرة :

وعلى ما عرضته وزيرة الاستثمار والتعاون الدولي :

وبعد موافقة مجلس الوزراء :

قرار:

(المادة الأولى)

ووفق على إنشاء منطقة حرة عامة بمحافظة المنيا على الأرض الواقعة بمنطقة التوسعات جنوب المنطقة الصناعية بالمطاهرة شرق النيل والبالغ مساحتها ٣٠٦٠٧ فدان والمخصصة للهيئة العامة للاستثمار والمناطق الحرة بنظام نقل الأصول . وفقاً لكشف الإحداثيات والخريطة المرفقين . والموضحة حدودها على النحو الآتي :

الحد الشمالي : حرم خط كهرباء الجهد المتوسط وطريق المدخل الجنوبي للمنطقة الصناعية الذي يفصل الموقع عن المنطقة الصناعية بطول - ١٢٠ متر طولي .

الحد الشمالي الشرقي : طريق وادي بعثران الذي يفصل الموقع عن بحيرات الأكسدة بالمنطقة الصناعية وسفوح جبال المنيا بطول - ١٦٠ متر طولي .

الحد الغربي : سور مصنع شركة كريستال عصفور - فرع المنيا (منطقة حرة خاصة) بطول ٥٢٠ متراً طولياً باتجاه الجنوب مقام به عدد برابتين مغلقتين للطوارئ + عدد برابتين لغرفة الكهرباء الخاصة بالمصنع . ثم سور المصنع بطول ٣٦٥ متراً طولياً متجه للغرب حتى طريق المطاهرة / المنيا المطل على النيل . ثم سور المنطقة الصناعية متجه للجنوب يفصل الموقع عن هذا الطريق بطول ٣٥ متراً طولياً . ثم يتجه للشرق بطول ١٧٠ متراً طولياً . ثم يتجه للجنوب بطول ٢٢٥ متراً طولياً ليفصل الموقع عن أراضي زراعية (أهالي) .

الحد الجنوبي : سور يفصل الموقع عن مخر سبيل التويرات المتجه غرباً إلى نهر النيل الذي يفصل الموقع عن أراضي زراعية للأهالي بطول - ٣٣١ أمتار طولية .

(المادة الثانية)

يُنشر هذا القرار في الجريدة الرسمية . ويُعمل به من اليوم التالي لتاريخ نشره .

صدر برئاسة مجلس الوزراء - في ١١ رجب سنة ١٤٣٩ هـ

(الموافق ٢٩ مارس سنة ٢٠١٨ م) .

رئيس مجلس الوزراء

مهندس / شريف إسماعيل

محافظة المنيا

الوحدة الفنية الهندسية

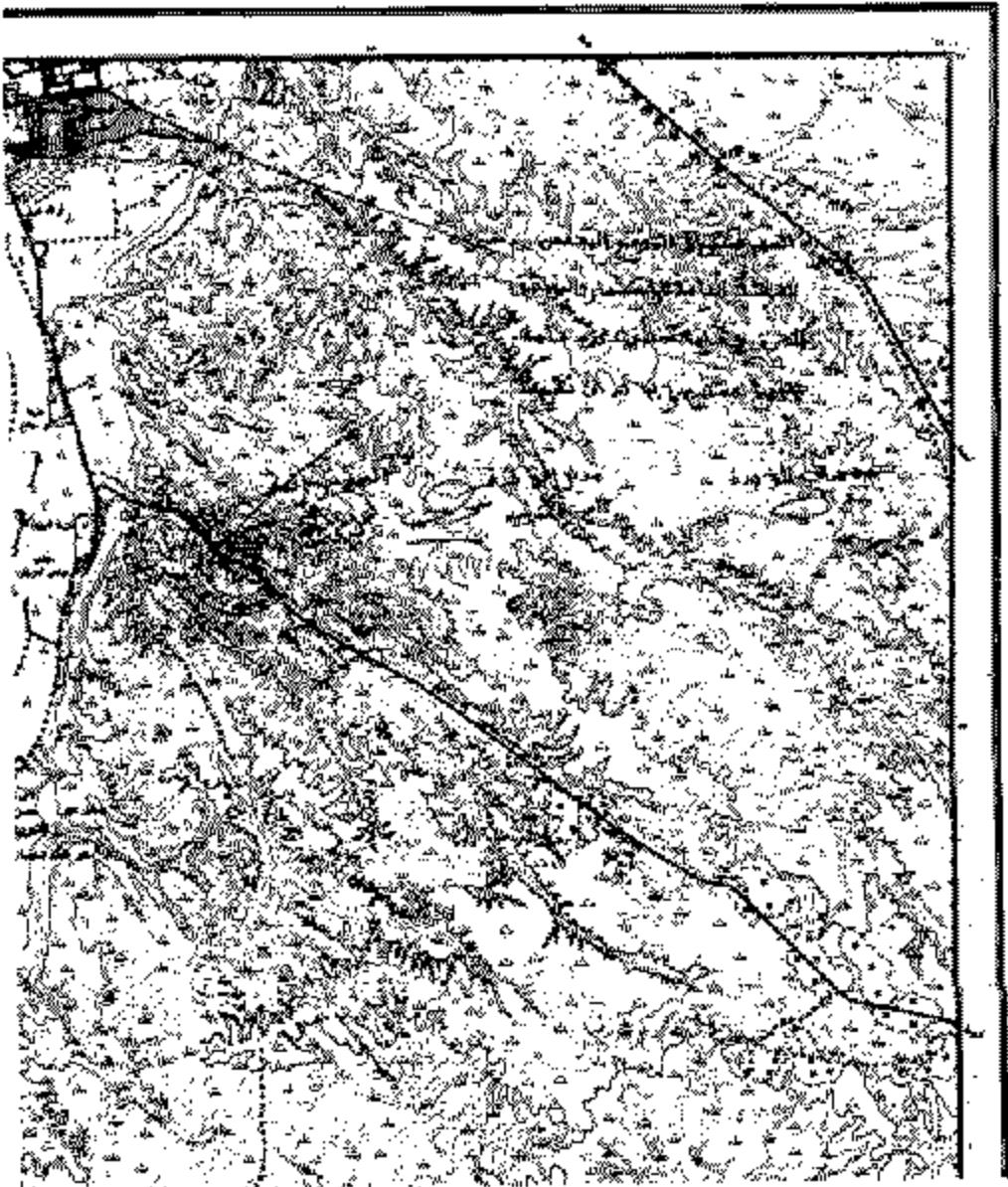
الإحداثيات الجغرافية للموقع المخصص للهيئة العامة للاستثمار لإقامة منطقة حرة عامة تقع قطعة الأرض في الجزء الجنوبي من المنطقة الصناعية الواقعة شرق الطاهرة - شرق النيل بمسطح ٣٠٦٠٧ فدان .
الإحداثيات الجغرافية WGS 1984 بين ٢٠ نقطة (١ إلى ٢٠) مدونة بالجدول التالي :

POINT	E (long)	N (lat)
1	030° 51' 59.76"	27° 59' 40.44"
2	030° 52' 21.66"	27° 59' 44.46"
3	030° 52' 42.72"	27° 59' 47.34"
4	030° 52' 49.32"	27° 59' 43.38"
5	030° 53' 24.54"	27° 59' 28.80"
6	030° 53' 35.70"	27° 59' 24.66"
7	030° 53' 31.32"	27° 59' 25.14"
8	030° 52' 59.46"	27° 59' 27.60"
9	030° 52' 48.60"	27° 59' 25.38"
10	030° 52' 42.78"	27° 59' 25.32"
11	030° 52' 37.98"	27° 59' 24.42"
12	030° 52' 19.74"	27° 59' 17.64"
13	030° 52' 5.46"	27° 59' 17.88"
14	030° 52' 1.92"	27° 59' 17.10"
15	030° 51' 55.92"	27° 59' 14.46"
16	030° 51' 54.12"	27° 59' 21.42"
17	030° 51' 48.35"	27° 59' 19.37"
18	030° 51' 47.92"	27° 59' 20.43"
19	030° 51' 53.67"	27° 59' 22.45"
20	030° 52' 2.64"	27° 59' 23.64"

(٩ مجلس وزراء ٢٠١٨)

أبو قرقاص

جمهورية مصر العربية



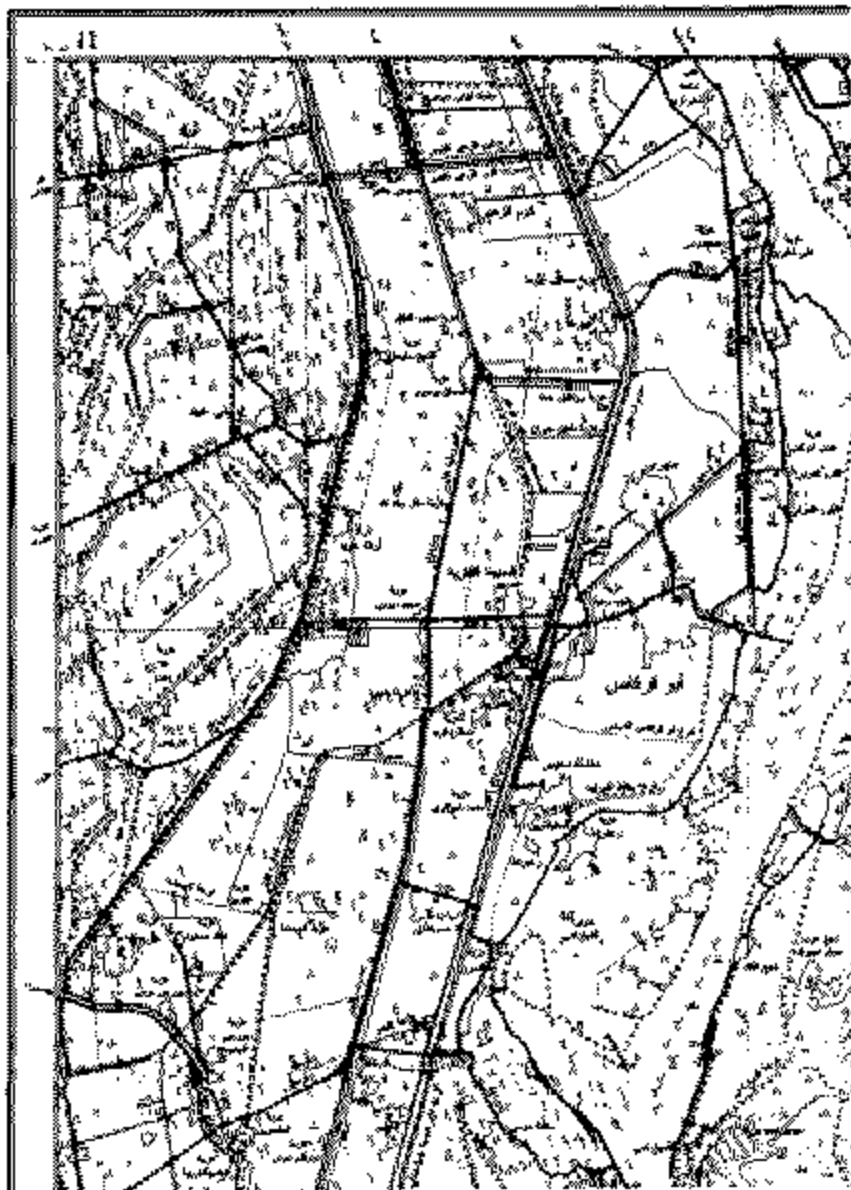


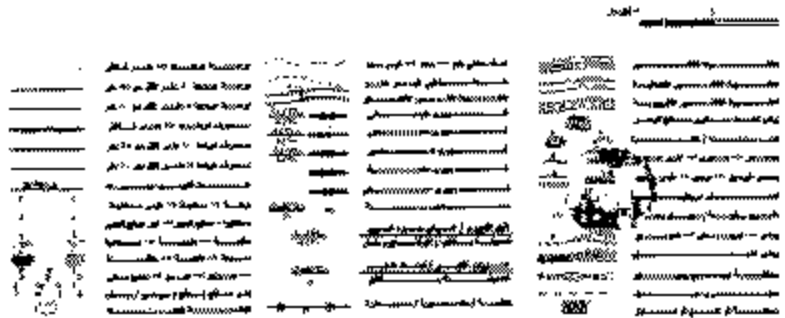
مفتاح الخريطة

الحدود الإدارية للمحافظة
الحدود البلدية
الحدود القروية

الحدود الإدارية للمحافظة
الحدود البلدية
الحدود القروية

رقم الخريطة: ٢٥٤٤٤٤





الحدود البلدية - الحدود الإدارية - الحدود الإقليمية - الحدود الدولية