

قرار رئيس مجلس الوزراء

رقم ٥٦٨ لسنة ٢٠١٨

بالترخيص بإنشاء منطقة استثمارية بمحافظة دمياط

رئيس مجلس الوزراء

بعد الاطلاع على الدستور ؛

وعلى قانون الاستثمار الصادر بالقانون رقم ٧٢ لسنة ٢٠١٧ ولائحته التنفيذية ؛

وعلى الطلب المقدم من شركة مدينة دمياط للأثاث (ش. م. م) بتاريخ ٢٠١٧/٣/١٩ ؛

وعلى موافقة مجلس إدارة الهيئة العامة للاستثمار والمناطق الحرة رقم (٤-٤/٢٠١٧)

بتاريخ ٢٠١٧/٥/٢٥ ؛

وبناءً على ما عرضته وزيرة الاستثمار والتعاون الدولي ووزير التمرين والتجارة الداخلية

ووزير التجارة والصناعة ؛

ق ر ر :

(المادة الأولى)

تُنشأ منطقة استثمارية متخصصة على مساحة ٣٣١ فداناً بناحية شطا على بعد ٤ كم من مدينة دمياط بمحافظة دمياط . وذلك على النحو الموضح بالخريطة والإحداثيات المرفقة .

(المادة الثانية)

يُرخص لشركة مدينة دمياط للأثاث (الطور) بإنشاء المنطقة الاستثمارية المنصوص عليها في المادة الأولى من هذا القرار .

وتُخصص المنطقة لإقامة مدينة متكاملة ومتخصصة في صناعة الأثاث بما تشمله من حرف وصناعات صغيرة ومتوسطة وصناعات مغذية ومكملة لها . فضلاً عن إقامة فنادق ومركز مؤتمرات ومول تجاري متخصص في الأثاث ومعارض ومحلات تجارية ومستشفى وأكاديمية تدريب ومراكز خدمية واجتماعية كأنشطة مرتبطة ومكملة لها .

(المادة الثالثة)

تلتزم شركة مدينة دمياط للأثاث (المطور) بتنفيذ مخطط إنشاء وتشغيل المنطقة الاستثمارية خلال المدة المحددة بالبرنامج الزمني المرفق . وإلا اعتبر الترخيص كأن لم يكن .

(المادة الرابعة)

يُنشر هذا القرار في الجريدة الرسمية . ويُعمل به من اليوم التالي لتاريخ نشره .
صدر برئاسة مجلس الوزراء ، في ١٤ رجب سنة ١٤٣٩ هـ
(الموافق أول أبريل سنة ٢٠١٨ م) .

رئيس مجلس الوزراء

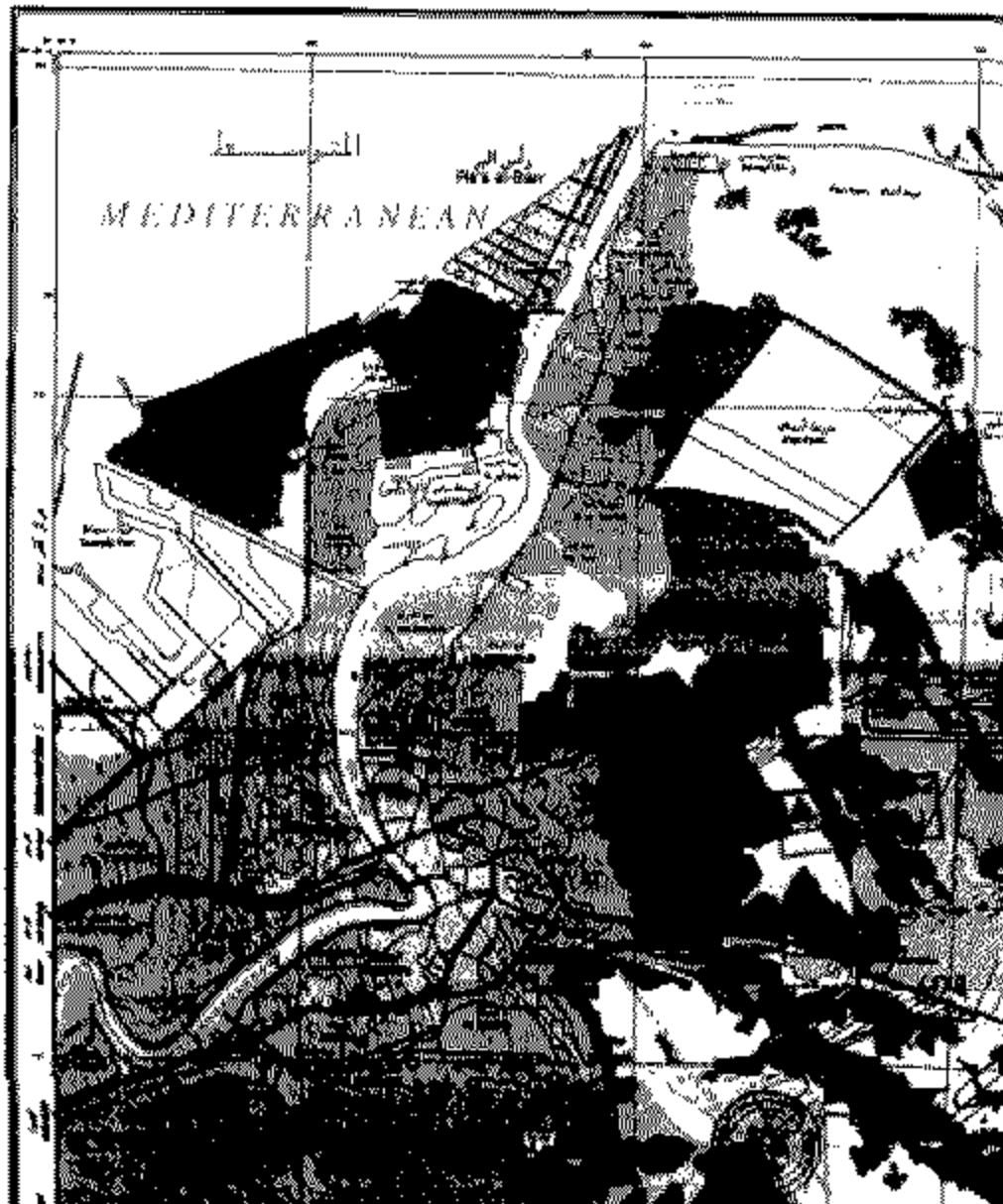
مهندس / شريف إسماعيل

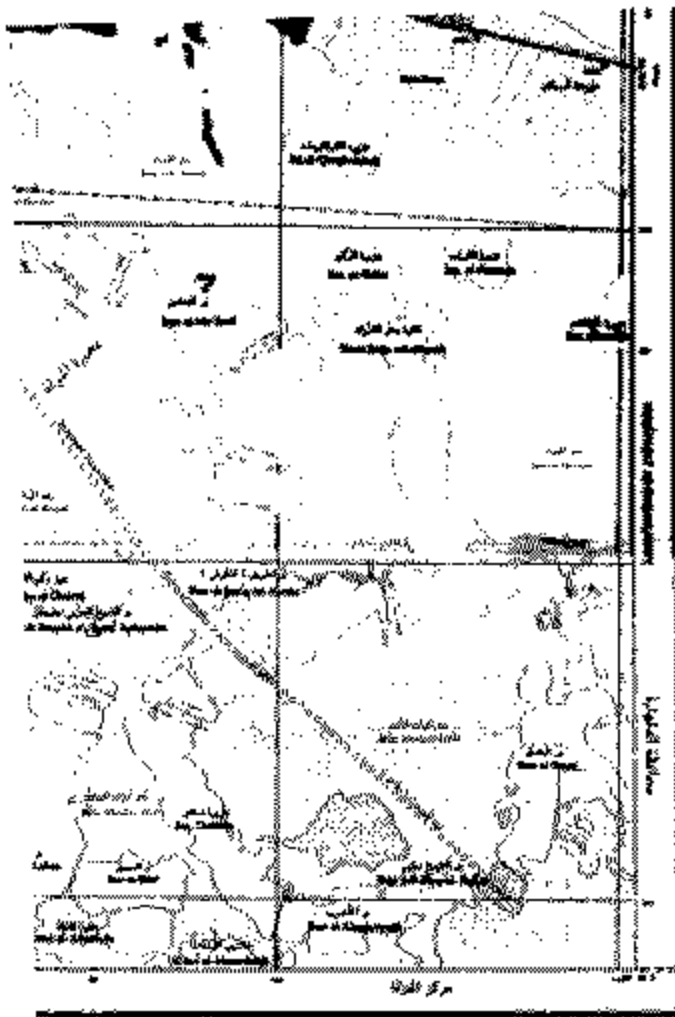
١	٢	٣	٤	٥	٦	٧	٨	٩	١٠
١	٢	٣	٤	٥	٦	٧	٨	٩	١٠
١	٢	٣	٤	٥	٦	٧	٨	٩	١٠

مجموعة الخرائط المصرية
EGYPTIAN SERIES 1:50,000

٥٧٨١٨

دمياط
DUMYAT





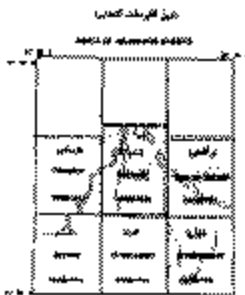
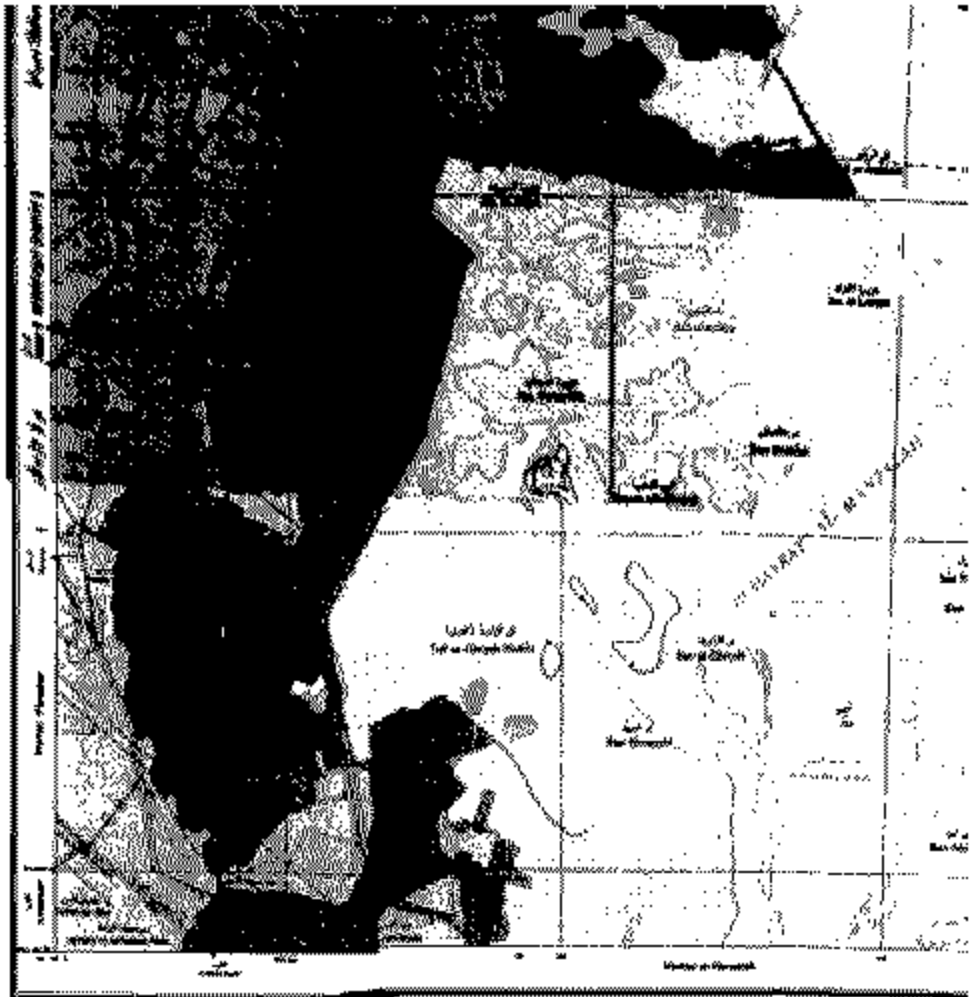
رقم القطعة	مساحة	ملاحظات
1
2
3
4
5
6
7
8
9
10
11
12
13
14
15
16
17
18
19
20
21
22
23
24
25
26
27
28
29
30
31
32
33
34
35
36
37
38
39
40
41
42
43
44
45
46
47
48
49
50
51
52
53
54
55
56
57
58
59
60
61
62
63
64
65
66
67
68
69
70
71
72
73
74
75
76
77
78
79
80
81
82
83
84
85
86
87
88
89
90
91
92
93
94
95
96
97
98
99
100

محكمة الجلسات
 تاريخ الجلسة
 عنوان الجلسة
 ...
 ...
 ...
 ...

خريطة المساحة
 ...
 ...

M	11	12	13	14
J	21	22	23	24
E	31	32	33	34
A	41	42	43	44

محكمة الجلسات
 تاريخ الجلسة
 عنوان الجلسة
 ...
 ...
 ...



الجمهورية العربية السورية
ARAB REPUBLIC OF EGYPT

التقسيم الإداري
ADMINISTRATIVE DIVISION



SCALE 1:5000

ملاحظات:

1- الخطوط المرسومة على الخريطة هي خطوط تقسيم إداري.

2- الخطوط المرسومة على الخريطة هي خطوط تقسيم إداري.

3- الخطوط المرسومة على الخريطة هي خطوط تقسيم إداري.

4- الخطوط المرسومة على الخريطة هي خطوط تقسيم إداري.

5- الخطوط المرسومة على الخريطة هي خطوط تقسيم إداري.

6- الخطوط المرسومة على الخريطة هي خطوط تقسيم إداري.

7- الخطوط المرسومة على الخريطة هي خطوط تقسيم إداري.

8- الخطوط المرسومة على الخريطة هي خطوط تقسيم إداري.

9- الخطوط المرسومة على الخريطة هي خطوط تقسيم إداري.

10- الخطوط المرسومة على الخريطة هي خطوط تقسيم إداري.