

## قرار رئيس مجلس الوزراء

رقم ٤٦٦ لسنة ٢٠١٨

رئيس مجلس الوزراء

بعد الاطلاع على الدستور ؛

وعلى قانون نظام الإدارة المحلية الصادر بالقانون رقم ٤٣ لسنة ١٩٧٩ وتعديلاته ؛

وعلى المرسوم بقانون رقم ١١٦ لسنة ٢٠١١ بحل المجالس الشعبية المحلية ؛

وعلى طلب محافظ المنيا ؛

وعلى ما عرضه وزير التنمية المحلية ؛

**قرر :**

( المادة الاولى )

تُخصّص قطعة أرض من أملاك الدولة الخاصة بمساحة ١٦٠٥ م<sup>٢</sup> بقرية إطسا المحطة التابعة للوحدة المحلية لقرية البيهو - مركز سمالوط - محافظة المنيا ، بالمجان ، لصالح الهيئة العامة للأبنية التعليمية ، لإقامة مدرسة تعليم أساسى عليها ، وفقاً للحدود والأبعاد المبينة بالرسم الكروكى المرفق .

( المادة الثانية )

يُنشر هذا القرار فى الجريدة الرسمية ، وعلى الجهات المختصة تنفيذه .

صدر برئاسة مجلس الوزراء فى ٢٤ جمادى الآخرة سنة ١٤٣٩ هـ

( الموافق ١٢ مارس سنة ٢٠١٨ م ) .

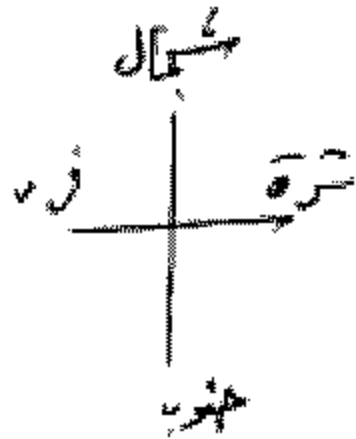
رئيس مجلس الوزراء

مهندس / شريف إسماعيل

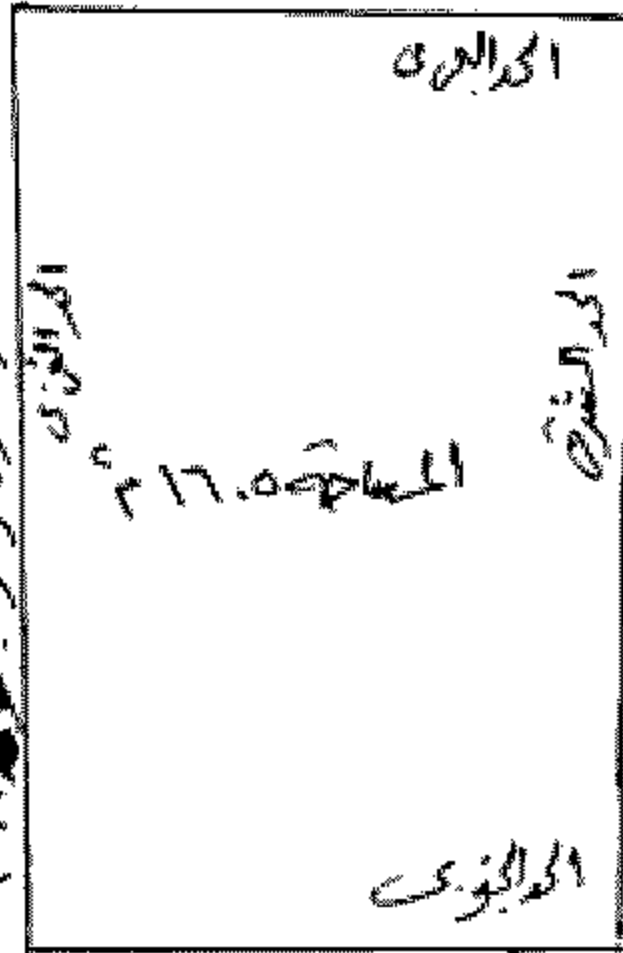
لوحدة الأراضي بالمركز  
أماكن ليدلة

• رسم كركي للوضع المصريح وقامه بوزارة تخطيط أراضي  
بمعرفة الجهات المختصة بكافة الجهات المختصة لتزويد المعلومات  
• عملية المساحة للمقاييس

٤٦٦٠ لسنة ٢٠١٨



مركز شباب الخياط بلول ٤٨



أحمد زارعي ملك الأرض ببلول ٢٢٠١٤٥

الحد الغربي / مركز شباب الخياط ٤٨ م  
الحد الشرقي / ملك أحمد زارعي ببلول ٢٢٠١٤٥ م  
الحد الجنوبي / شارع محمد زارعي ٢٢٢ م  
المساحة الكلية ١٦.٥ م

شارع محمد زارعي ببلول ٢٢٢ م

ملك أحمد زارعي ببلول ٢٢٠١٤٥ م

عبد الإبراهيم

١٢٠١٤٥ م

١٢٠١٤٥ م

١٢٠١٤٥ م



الحد الشمالي

أحمد زارعي ببلول ٢٢٠١٤٥ م

