

## قرار رئيس مجلس الوزراء

رقم ٣٤٢ لسنة ٢٠١٩

### رئيس مجلس الوزراء

بعد الاطلاع على الدستور ؛

وعلى القانون رقم ١٠ لسنة ١٩٩٠ بشأن نزع ملكية العقارات للمنفعة العامة ولائحته التنفيذية ؛

وعلى قرار رئيس الجمهورية رقم ٤٨٨ لسنة ١٩٨٨ بإنشاء الهيئة العامة للأبنية التعليمية ؛

وعلى قرار رئيس الجمهورية رقم ٢٧٩ لسنة ٢٠١٨ بالتفويض في بعض الاختصاصات ؛

وبناءً على ما عرضه وزير التربية والتعليم والتعليم الفني ؛

### قرر :

#### ( المادة الأولى )

يُعتبر من أعمال المنفعة العامة مشروع نزع ملكية كامل أرض ومباني العقار الذي تشغله مدرسة أم المؤمنين الابتدائية المشتركة (٢) ، بالرقم التعريفي (١٢٠٤٨٣٨) ، الكائنة بالقطعة ص(١) بحوض الطاهري ثمرة (١٦) بزمام مدينة المنصورة - مركز المنصورة بمحافظة الدقهلية ، والبالغ مساحته ١٧٨٤,٧ متر مربع تقريباً ، والعبرة بالقياس المساحي على الطبيعة .

#### ( المادة الثانية )

يُستولى بطريق التنفيذ المباشر على كامل أرض ومباني العقار المشار إليه في المادة السابقة والمبين موقعه وحدوده وأسماء ملاكه الظاهرين بالمذكرة والرسم التخطيطي الإجمالي والكشوف المرفقة .

#### ( المادة الثالثة )

يُنشر هذا القرار في الجريدة الرسمية ، وعلى الجهات المختصة تنفيذه

صدر برئاسة مجلس الوزراء في ٦ جمادى الآخرة سنة ١٤٤٠ هـ

( الموافق ١١ فبراير سنة ٢٠١٩ م ) .

رئيس مجلس الوزراء

دكتور/ مصطفى كمال مديبولي

## وزارة التربية والتعليم والتعليم الفني

### مذكرة إيضاحية

للعرض على السيد الأستاذ الدكتور رئيس مجلس الوزراء

#### الموضوع :

بشأن نزع ملكية العقار الذي تشغله مدرسة أم المؤمنین الابتدائية المشتركة (٢) بالرقم التعريفي (١٢٠٤٨٣٨) بمركز المنصورة بمحافظة الدقهلية .

#### العرض :

- ١ - طلبت مديرية التربية والتعليم بمحافظة الدقهلية بتاريخ ٢٦/١٠/٢٠١٧ اتخاذ إجراءات صفة النفع العام على العقار الذي تشغله مدرسة أم المؤمنین الابتدائية المشتركة (٢) بالرقم التعريفي (١٢٠٤٨٣٨) بمركز المنصورة بمحافظة الدقهلية لصالح العملية التعليمية ؛ حيث إنها في حاجة شديدة إليه ؛ نظراً لوجود كثافة طلابية مرتفعة ، وعدم إمكانية الاستغناء عنه ؛ حيث لا يوجد بديل له .
- ٢ - المدرسة مؤجرة ومغلقة ، ولا تستخدم بالعملية التعليمية ، وهي كائنة بالقطعة ص (١) بحوض الطاهري نمرة (١٦) - زمام مدينة المنصورة - مركز المنصورة - محافظة الدقهلية .
- ٣ - أقام الملاك الدعوى رقم ٤١٧ لسنة ٢٠١٧ لإخلاء المدرسة ؛ لوجود قرار إزالة صادر للمدرسة ، وبجلسة ٢٤/٤/٢٠١٨ قضت المحكمة بإخلاء المدعى عليهم (مديرية التربية والتعليم بالدقهلية) المدرسة ، وتسليمها خالية من الشواغل (مرفق ١ - صورة من الحكم) .

٤ - تم استئناف الحكم بالاستئناف رقم ٢٧٥٣ لسنة ٧٠ ق ، وما زال متداولاً .

٥ - تبلغ مساحة العقار الذي تشغله المدرسة المذكورة ١٧٨٤,٧ م<sup>٢</sup> تقريباً ،  
والعبرة بالقياس المساحي على الطبيعة ، وحدوده كالتالي :

الحد البحري : فصل حوض الطاهري نمرة (١٦) ، بطول ١٥,٤٦ م .

الحد الشرقي : باقي القطعة (١) بحوضه ، بطول ٣١,٤٠ م .

الحد القبلي : حد القطعة (١) بحوضه ، بطول ٦٩,٤٧ م .

الحد الغربي : باقي القطعة (١) بحوضه ، بطول ٨٧,٣٥ م .

والعقار المذكور مملوك للملاك الظاهرين طبقاً للكشف (مرفق ٢) .

٦ - أصدر المجلس الشعبي المحلي لمحافظة الدقهلية قراره بجلسته المنعقدة

بتاريخ ٣١/١٢/٢٠٠٧ بالموافقة على تقرير صفة النفع العام ، ونزع ملكية عدد من المدارس ،  
منها المدرسة المذكورة (مرفق ٣) .

### الرأي :

وحيث إن قرار رئيس مجلس الوزراء رقم ١٦٠ لسنة ١٩٩١ ، والمعدل بالقرار  
رقم ١٩١٢ لسنة ١٩٩١ ، والذي نص في مادته الأولى على أنه : (تعد مشروعات  
الأبنية التعليمية الحكومية وملحقاتها من أعمال المنفعة العامة في تطبيق أحكام القانون  
رقم ١٠ لسنة ١٩٩٠ بشأن نزع ملكية العقارات للمنفعة العامة) ، ونظراً للحاجة الماسة  
للعقار الذي تشغله المدرسة المذكورة ؛ حيث إنه يقع بنطاق جغرافي ذي كثافة سكانية مرتفعة ؛  
لذا فقد ترون سيادتكم التكرم بالنظر ، والتفضل بالموافقة على استصدار القرار المرفق ؛  
للأسباب المبينة عليه .

**والأمر معروض على سيادتكم لاتخاذ ما ترونه مناسباً**

وزير التربية والتعليم والتعليم الفني

د. طارق شوقي



الملك  
 باسمه الجليل  
 بمرسوم رقم ١٧٨٤٠ (م) - ٢٠١٩  
 بشأن تنظيم التعليم الطبي المستمر في المملكة العربية السعودية  
 رقم م ١٧٨٤٠ (م) - ٢٠١٩  
 تاريخ ٢٢ فبراير ٢٠١٩ م

مسند الوظيفة	رقم الوظيفة	مسند الوظيفة	رقم الوظيفة	اسم الوظيفة
<ul style="list-style-type: none"> <li>قائد التعليم الطبي المستمر في المملكة العربية السعودية (م) - ٢٠١٩</li> <li>مدير التعليم الطبي المستمر في المملكة العربية السعودية (م) - ٢٠١٩</li> <li>مدير التعليم الطبي المستمر في المملكة العربية السعودية (م) - ٢٠١٩</li> <li>مدير التعليم الطبي المستمر في المملكة العربية السعودية (م) - ٢٠١٩</li> </ul>	<ul style="list-style-type: none"> <li>مدير التعليم الطبي المستمر في المملكة العربية السعودية (م) - ٢٠١٩</li> <li>مدير التعليم الطبي المستمر في المملكة العربية السعودية (م) - ٢٠١٩</li> <li>مدير التعليم الطبي المستمر في المملكة العربية السعودية (م) - ٢٠١٩</li> <li>مدير التعليم الطبي المستمر في المملكة العربية السعودية (م) - ٢٠١٩</li> </ul>	<ul style="list-style-type: none"> <li>مدير التعليم الطبي المستمر في المملكة العربية السعودية (م) - ٢٠١٩</li> <li>مدير التعليم الطبي المستمر في المملكة العربية السعودية (م) - ٢٠١٩</li> <li>مدير التعليم الطبي المستمر في المملكة العربية السعودية (م) - ٢٠١٩</li> <li>مدير التعليم الطبي المستمر في المملكة العربية السعودية (م) - ٢٠١٩</li> </ul>	<ul style="list-style-type: none"> <li>مدير التعليم الطبي المستمر في المملكة العربية السعودية (م) - ٢٠١٩</li> <li>مدير التعليم الطبي المستمر في المملكة العربية السعودية (م) - ٢٠١٩</li> <li>مدير التعليم الطبي المستمر في المملكة العربية السعودية (م) - ٢٠١٩</li> <li>مدير التعليم الطبي المستمر في المملكة العربية السعودية (م) - ٢٠١٩</li> </ul>	<ul style="list-style-type: none"> <li>مدير التعليم الطبي المستمر في المملكة العربية السعودية (م) - ٢٠١٩</li> <li>مدير التعليم الطبي المستمر في المملكة العربية السعودية (م) - ٢٠١٩</li> <li>مدير التعليم الطبي المستمر في المملكة العربية السعودية (م) - ٢٠١٩</li> <li>مدير التعليم الطبي المستمر في المملكة العربية السعودية (م) - ٢٠١٩</li> </ul>



(م) / التعليم الطبي المستمر

محمد بن عبد الله بن محمد

...  
 محمد بن عبد الله بن محمد  
 (م) / التعليم الطبي المستمر

٢٠١٩  
 ٢٨ فبراير ٢٠١٩  
 PRODUCED BY AN AUTODESK EDUCATIONAL PRODUCT

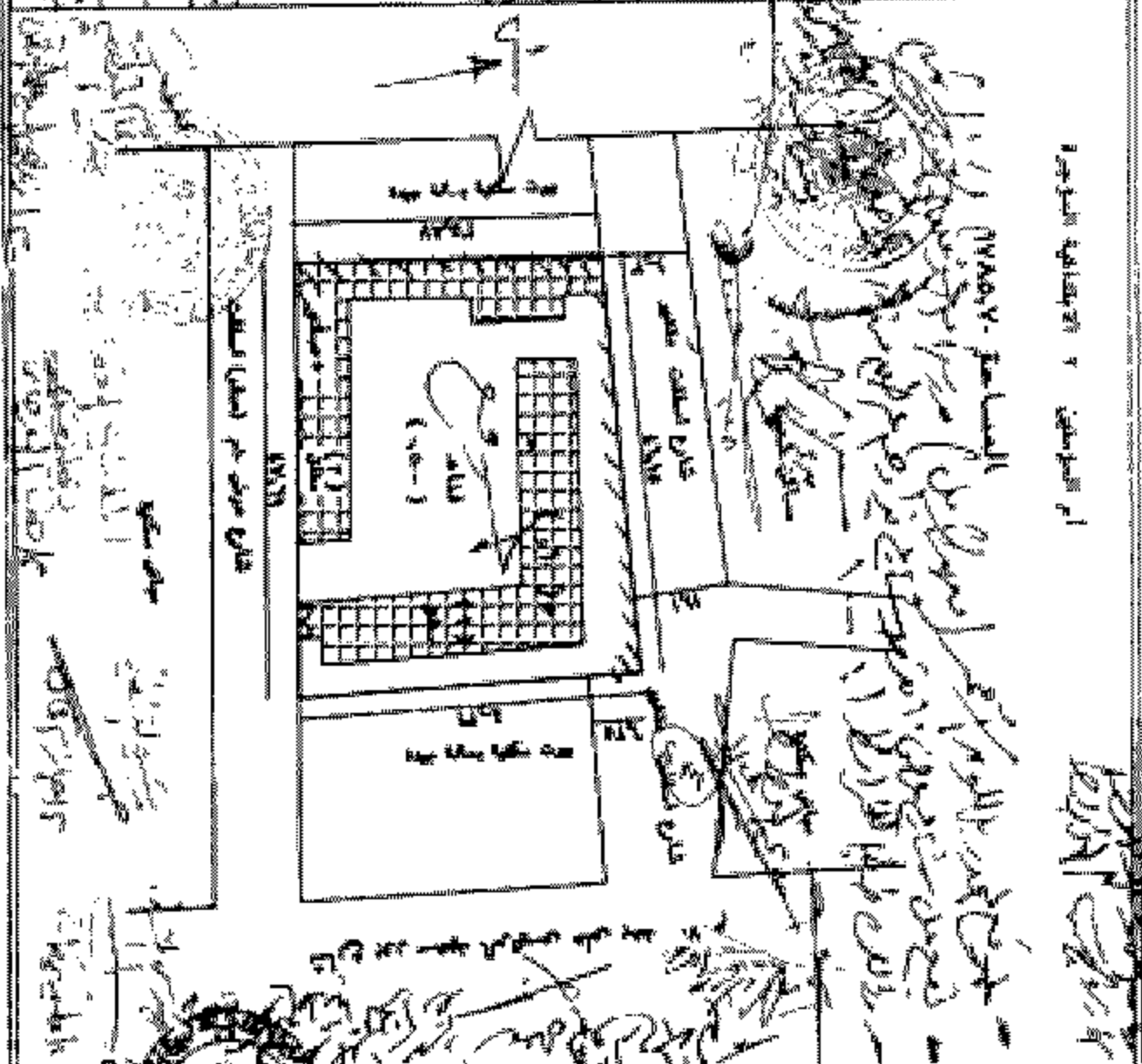


الهيئة العامة للتعليم  
 المملكة العربية السعودية  
 الرياض - ١١٥٦١

المستخرج: ٢٧/٥/٢٠١٩  
 اسم المعلم: /  
 اسم المدرسة: /  
 رقم الدرس: /  
 الموضوع: /

PRODUCED BY AN AUTODESK EDUCATIONAL PRODUCT

رقم الدرس	الموضوع	تاريخ الدرس
١	١	١
٢	٢	٢
٣	٣	٣
٤	٤	٤
٥	٥	٥
٦	٦	٦
٧	٧	٧
٨	٨	٨
٩	٩	٩
١٠	١٠	١٠



رقم الصفحات	الصفحة الأولى	الصفحة الثانية	الصفحة الثالثة
١	١	٢	٣
٢	٤	٥	٦
٣	٧	٨	٩
٤	١٠	١١	١٢
٥	١٣	١٤	١٥
٦	١٦	١٧	١٨
٧	١٩	٢٠	٢١
٨	٢٢	٢٣	٢٤
٩	٢٥	٢٦	٢٧
١٠	٢٨	٢٩	٣٠

PRODUCED BY AN AUTODESK EDUCATIONAL PRODUCT