

قرار رئيس مجلس الوزراء

رقم ٥٥٨ لسنة ٢٠١٩

رئيس مجلس الوزراء

بعد الاطلاع على الدستور ؛

وعلى قانون نظام الإدارة المحلية الصادر بالقانون رقم ٤٣ لسنة ١٩٧٩ ؛

وعلى القانون رقم ١٠ لسنة ١٩٩٠ بشأن نزع ملكية العقارات للمنفعة العامة

ولائحته التنفيذية ؛

وعلى قرار رئيس الجمهورية رقم ٢٧٩ لسنة ٢٠١٨ بالتفويض في بعض الاختصاصات ؛

وبناءً على ما عرضه وزير النقل ؛

قرر :

(المادة الأولى)

يُعتبر من أعمال المنفعة العامة مشروع ازدواج طريق فاقوس - الحسينية - سعود ، بطول ٢٦,٥ كيلو متر ، في نطاق محافظة الشرقية ، والمبين موقعه وحدوده وأسماء ملاكه الظاهرين بالمذكرة والرسم التخطيطي الإجمالي والكشوف المرفقة .

(المادة الثانية)

يُنشر هذا القرار في الجريدة الرسمية .

صدر برئاسة مجلس الوزراء في ٢٣ جمادى الآخرة سنة ١٤٤٠ هـ

(الموافق ٢٨ فبراير سنة ٢٠١٩ م) .

رئيس مجلس الوزراء

دكتور / مصطفى كمال مديبولي

وزارة النقل

مذكرة إيضاحية

لقرار رئيس مجلس الوزراء

بشأن إضفاء صفة النفع العام على مشروع ازدواج طريق فاقوس - الحسينية - سعود بطول ٢٦,٥ كيلو متر

في إطار خطة وزارة النقل للحد من الحوادث على شبكة الطرق السريعة والرئيسية وتحقيق السيولة المرورية من خلال ازدواج وتوسيع الأجزاء ذات الكثافة المرورية المرتفعة ومن ضمنها طريق فاقوس - الحسينية - سعود بطول ٢٦,٥ كيلو متر في نطاق محافظة الشرقية .

صدر قرار محافظ الشرقية رقم ١٦٩١٩ لسنة ٢٠١٧ بالاستيلاء المؤقت على مساحة ٤ أفدنة لصالح تنفيذ المشروع طبقاً لكشف الرفع المساحي الصادر من مديرية المساحة بالشرقية (مرفق رقم ١) .

صدرت موافقة وزارة الزراعة في مارس ٢٠١٨ على نزع ملكية الأراضي اللازمة لتنفيذ المشروع في نطاق محافظة الشرقية (مرفق رقم ٢) .

مرفق طيه عدد (٣) خريطة مساحية بالتخطيط الإجمالي للمشروع (مرفق رقم ٣) بالإضافة إلى كشف معتمد من مديرية المساحة بالشرقية للملاك الظاهرين للأراضي المطلوب نزع ملكيتها لصالح المشروع (مرفق رقم ٤) .

وفي ضوء ما تقدم ، نتشرف بأن نرفق طيه مشروع قرار رئيس مجلس الوزراء باعتبار مشروع ازدواج طريق فاقوس - الحسينية - سعود بطول ٢٦,٥ كيلو متر في نطاق محافظة الشرقية من أعمال المنفعة العامة .

وتفضلوا بقبول فائق الاحترام والتقدير

وزير النقل

د. هشام عرفات

مديرية المساحة بالشرقية

مكتب المشروعات

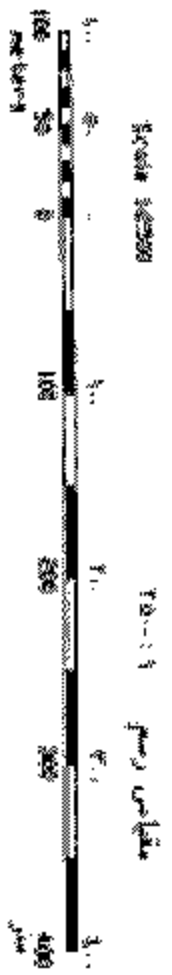
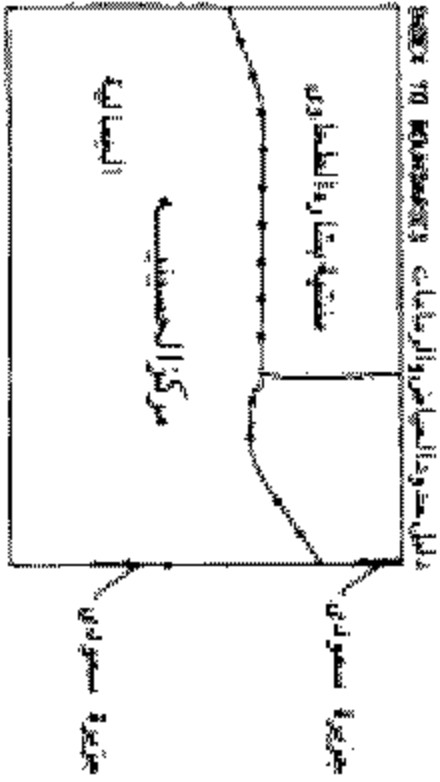
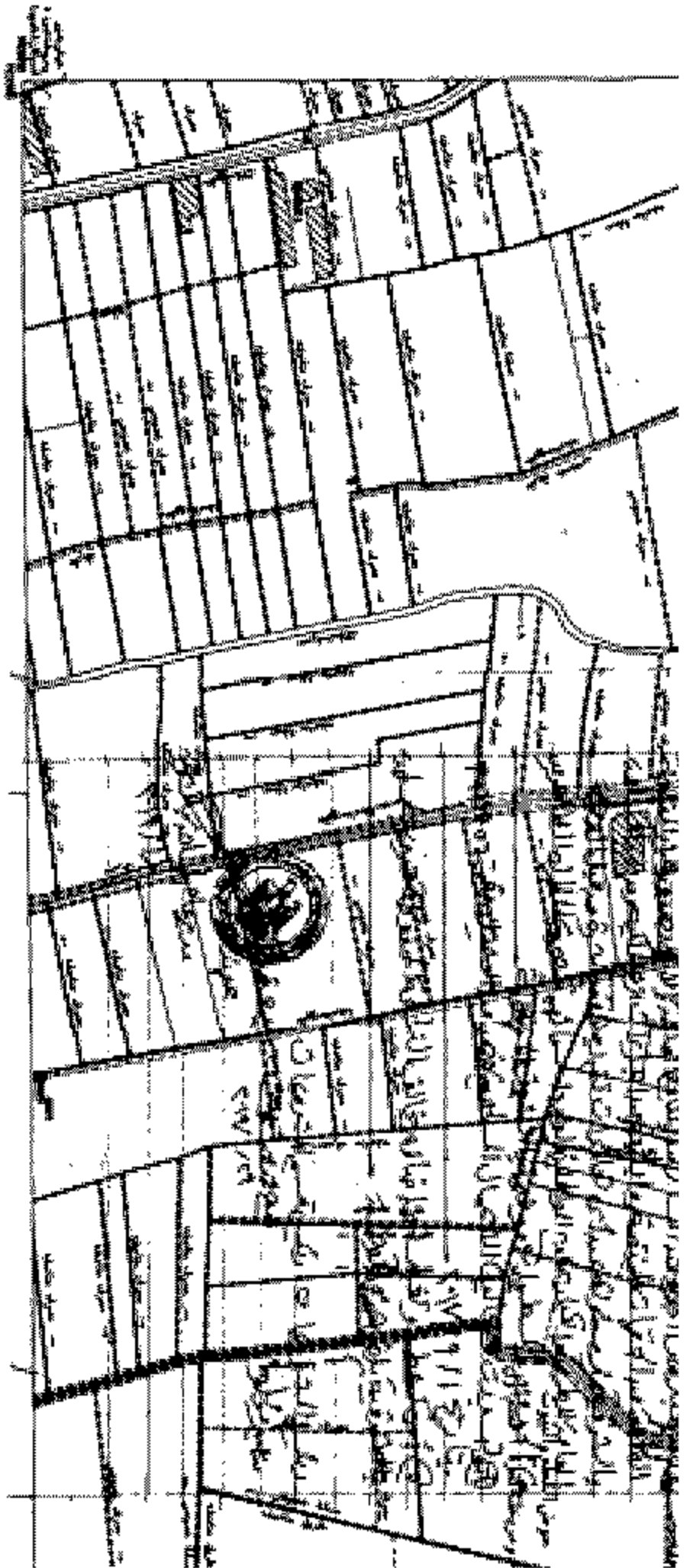
كشف بأسماء الملاك الظاهرين المتداخلة أراضيهم
بجزء من مسار ازدواج طريق فاقوس / الحسينية / سعود

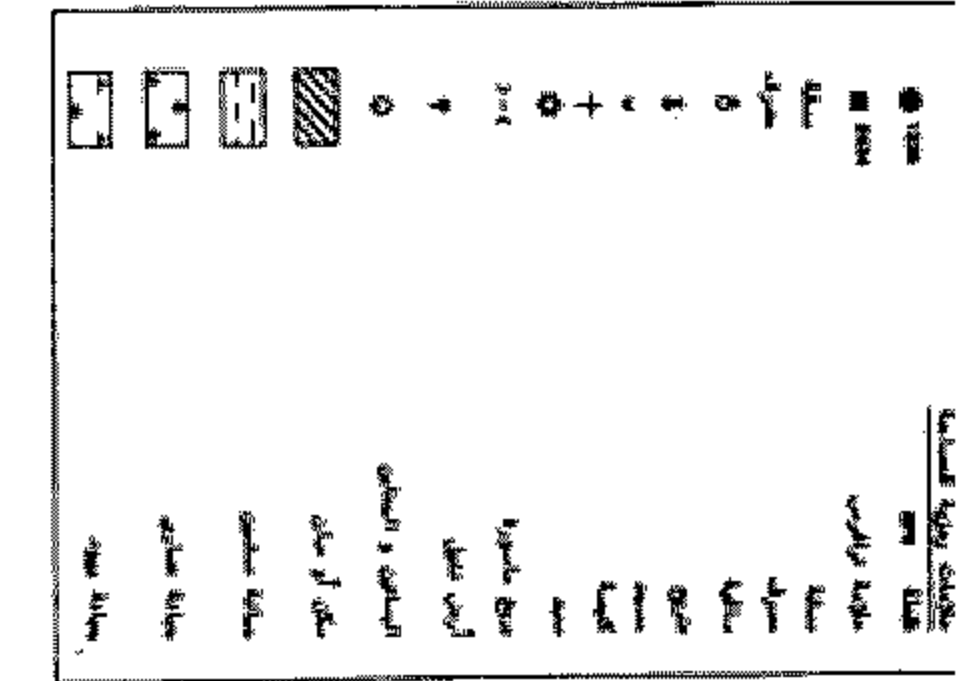
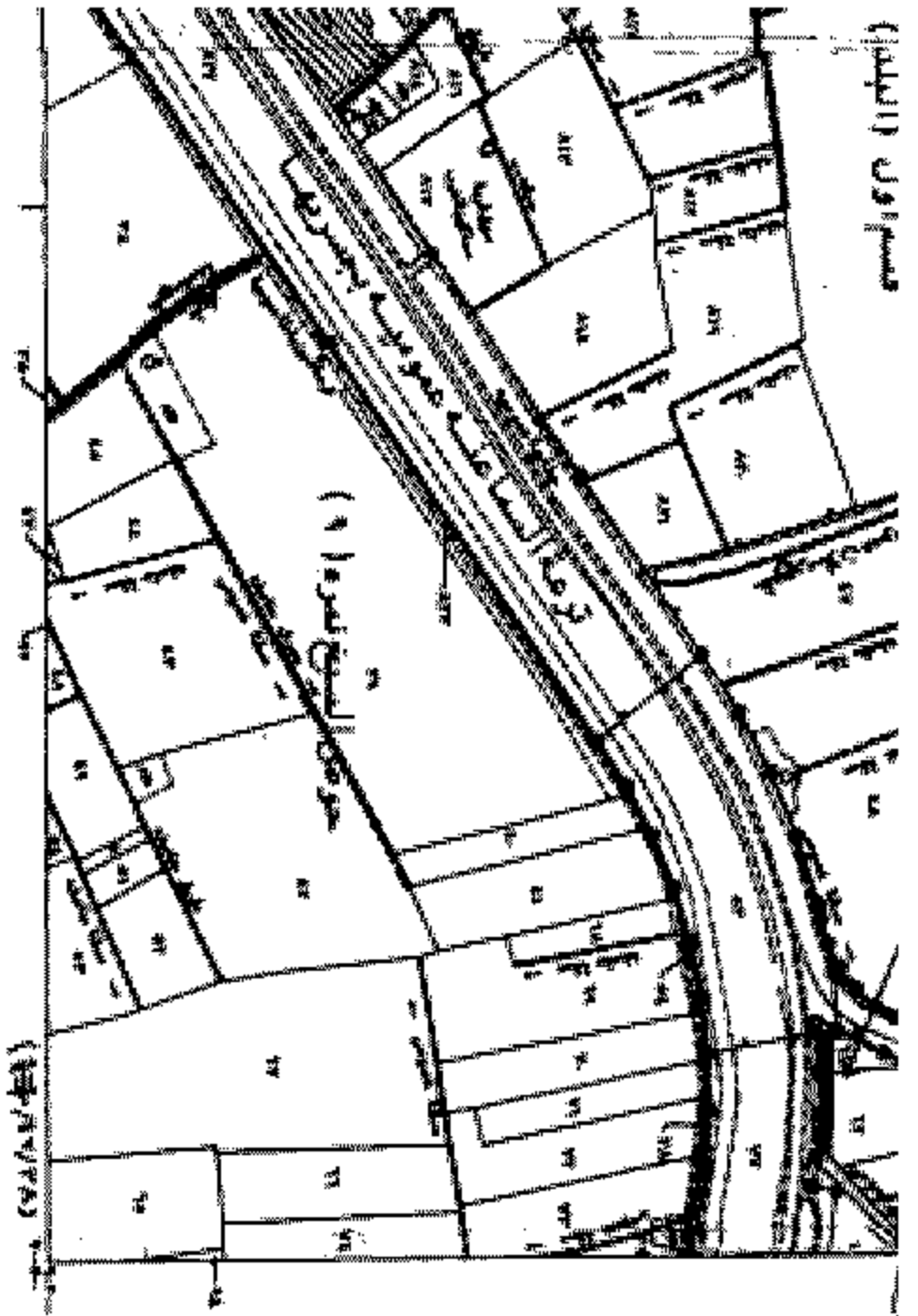
اسم المالك الظاهر	المسطح			رقم القطعة	اسم الحوض ورقمه	القرية	المركز	المحافظة
	س	ط	ف					
عبد الحميد نصار علي حمودة	١٥	١	-	ض ٦١ و ٦٢	حوض أبو قبيح نمرة ٢ قسم عاشر (الخرايوه)	مماكين الغرب	الحسينية	الشرقية
عبد العزيز السيد محمد علي حنفي	٨,٥	١	-	ض ٦٢	حوض أبو قبيح نمرة ٢ قسم عاشر (الخرايوه)			
عبد المجيد عبد الله عبد الكريم	٨	١٠	-	ض ١٤٦ ١٤٥	طاقة فرعون نمرة ١ قسم أول (بشارة)	منشية بشارة الطحاوي		
ورثة أحمد يوسف السماحي	٣	٦	-	ض ١٤٧ ١٤٨ و ١٤٩	طاقة فرعون نمرة ١ قسم أول (بشارة)			
ورثة مصطفى يوسف السماحي	٦	٤	-	ض ١٤٩	طاقة فرعون نمرة ١ قسم أول (بشارة)			
ورثة مصطفى يوسف السماحي	١٤	٣	-	ض ٧٠ و ٧١	ازنين وقميحة نمرة ١ قسم أول (الطحاوية)	جزيرة سعودي		
	٦,٥	٣	١		إجمالي المسطحات			

يعتمد

مدير عام المساحة بالشرقية

مهندس / (إمضاء)





دليل اللوحات المجاورة

INDEX TO ADJOINING SHEETS

٩.١	٩.٢	٩.٣
٦٩٧/١.٥	٦٩٧/٢.٥	٦٩٧/٣.٥
٦٩٧/٤.٥	٦٩٧/٥.٥	٦٩٧/٦.٥
٦٩٧/٧.٥	٦٩٧/٨.٥	٦٩٧/٩.٥

وزارة الأشغال العامة والنقل والتهيئة

التهيئة العمرانية والتعمير للمساكنة

مشروع المساحات الخضراء

Plan: 697/1.5 to 697/9.5

فانك البيع 697/1.5

Plan sheet number

خريطة رقم 697/1.5

902/699.0

902/699.0

