

قرار رئيس مجلس الوزراء

رقم ١٨٤٣ لسنة ٢٠١٩

رئيس مجلس الوزراء

بعد الاطلاع على الدستور ؛

وعلى قانون نظام الإدارة المحلية الصادر بالقانون رقم ٤٣ لسنة ١٩٧٩ ؛

وعلى القانون رقم ١٠ لسنة ١٩٩٠ بشأن نزع ملكية العقارات للمنفعة العامة ؛

وعلى قرار رئيس الجمهورية رقم ٤٣٨ لسنة ٢٠١٢ باعتبار مشروع إنشاء

المرحلتين الثالثة والرابعة من الخط الثالث لمترو الأنفاق من أعمال المنفعة العامة

والمعدل بقرار رئيس الجمهورية رقم ٥٣٦ لسنة ٢٠١٦ بإضافة بعض المسطحات اللازمة للتنفيذ ؛

وعلى قرار رئيس الجمهورية رقم ٢٧٩ لسنة ٢٠١٨ بتفويض رئيس مجلس الوزراء

في بعض الاختصاصات ؛

وبناءً على ما عرضه وزير النقل ؛

قرر :

(المادة الأولى)

يُعدل قرار رئيس الجمهورية رقم ٤٣٨ لسنة ٢٠١٢ المشار إليه ، بإضافة بعض المسطحات

اللازمة لتنفيذ مشروع إنشاء المرحلة الثالثة من الخط الثالث لمترو الأنفاق بنطاق محافظتى

القاهرة والجيزة ، وذلك على النحو الموضح تفصيلاً بالمذكرة الإيضاحية والخرائط المساحية

والكشوف المرفقة .

(المادة الثانية)

يستولى بطريق التنفيذ المباشر لصالح الهيئة القومية للأنفاق على الأراضى

والعقارات اللازمة لتنفيذ المشروع المشار إليه بالمادة الأولى من هذا القرار والمبين موقعها

ومساحاتها وحدودها وملاكها الظاهرين بالمذكرة والخرائط والكشوف المرفقة .

(المادة الثالثة)

ينهى تخصيص الأراضي والعقارات المخصصة لجهات حكومية والموضح بيانها بالمذكرة الإيضاحية والرسومات والكشوف المرفقة ، ويعدل تخصيصها للنفع العام بدون مقابل لصالح الهيئة القومية للاتفاق .

(المادة الرابعة)

يُنشر هذا القرار بالجريدة الرسمية ، ويُعمل به من اليوم التالي لتاريخ نشره .

صدر برئاسة مجلس الوزراء في ٥ ذى الحجة سنة ١٤٤٠ هـ

(الموافق ٦ أغسطس سنة ٢٠١٩ م) .

رئيس مجلس الوزراء

دكتور / مصطفى كمال مديبولي

وزارة النقل

مذكرة إيضاحية

للعرض على السيد الدكتور رئيس مجلس الوزراء

إيماءً إلى قرار السيد رئيس الجمهورية رقم ٤٣٨ لسنة ٢٠١٢ والمعدل بالقرار رقم ٥٣٦ لسنة ٢٠١٦ بشأن اعتبار مشروع إنشاء المرحلة الثالثة والرابعة من الخط الثالث لمترو الأنفاق - زمام محافظتى القاهرة والجيزة من أعمال المنفعة العامة .

وحيث إنه أثناء قيام الهيئة القومية للاتفاق بتنفيذ محطة ماسبيرو بنطاق محافظة القاهرة بعد إزالة العقارين رقمى (٧٤ ، ٧٦) بشارع ٢٦ يوليو تبين أن هناك مساحة بطول ٤٣,٧٥م وعرض ٧,٦م بإجمالى ٢م^٢٣٣٢ كائنة بشارع السلطان أبو العلا بمحافظه القاهرة لا تدخل ضمن مسطح العقارين المشار إليهما ، وأن تلك المساحة تخص ملكية وزارة الخارجية ومقام عليها مخزن ، وأنه لتحقيق مساحة المحطة المطلوبة ينبغى توافر عرض بعمق ٥٠م مما يتطلب معه تعديل تخصيص المساحة المشار إليها لصالح الهيئة القومية للاتفاق بدون مقابل للمنفعة العامة .

ونظراً لحاجة الهيئة لنزع ملكيات بعض المسطحات الجديدة بنطاق محافظة الجيزة لإقامة كوبرى علوى وقواعده بدءاً من محطة القومية العلوية وحتى ورشة العمرة الخفيفة وكذلك مد طريق الخدمة لدخول الورشة وتلك المسطحات بياناتها كالاتى :

مسطح مساحة ١٦٦٠م^٢ أراضى زراعية بحوض أبو شنيف - قسم أول - ناحية وراق العرب - محافظة الجيزة .

مسطح مساحة ٢٣٣م^٢ مقام عليه مبنى دور أرضي بحوض أبو شنيف - قسم أول - ناحية وراق العرب - محافظة الجيزة .

ولأهمية إنهاء إجراءات التنفيذ وإخلاء الأراضي والمباني على ذات المسطحات المبينة بعاليه واعتبارها مخصصة للمنفعة العامة ، أتشرف بالعرض للتفضل بالموافقة على إصدار القرار اللازم في هذا الشأن على أن يتضمن إمكانية الاستيلاء على هذه المسطحات وما عليها بطريق التنفيذ المباشر ، ومرفق لسيادتكم مشروع القرار المزمع إصداره .

وتفضلوا سيادتكم بقبول فائق التحية والاحترام

وزير النقل

فريق / كامل عبد الهادي الوزير

كشف بيان الملاك الظاهرين

للعقارات المطلوب تعديل تخصيصها لتنفيذ مشروع مترو الأنفاق

الخط الثالث / المرحلة الثالثة (أ) نطاق محافظة القاهرة

م	اسم المالك الظاهر	العنوان	وصف العقارات		الغرض من تعديل التخصيص
			نوع المنشأ	المقاسات	
١	مخزن خاص بوزارة الخارجية	شارع السلطان أبو العلا	أرض + دور	الطول : ٤٣,٧٥ متر العرض : ٧,٦٠ متر المساحة : ٣٣٢ متراً مربعاً	إقامة محطة مترو ماسبيرو

كشوف بيان الملاك الظاهرين

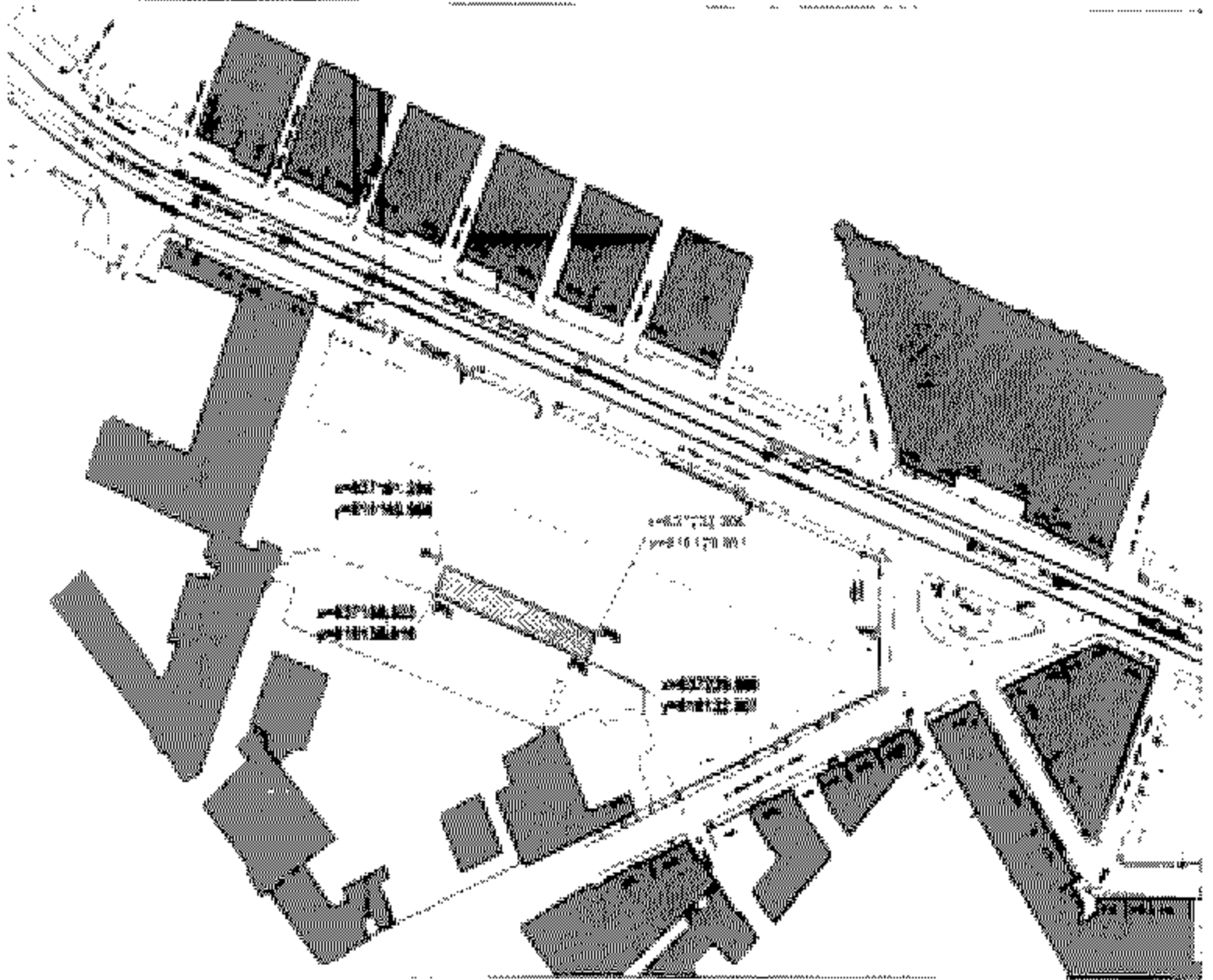
للعقارات المطلوب نزع ملكيتها لتنفيذ مشروع مترو الأنفاق

الخط الثالث / المرحلة الثالثة (ب) نطاق محافظة الجيزة

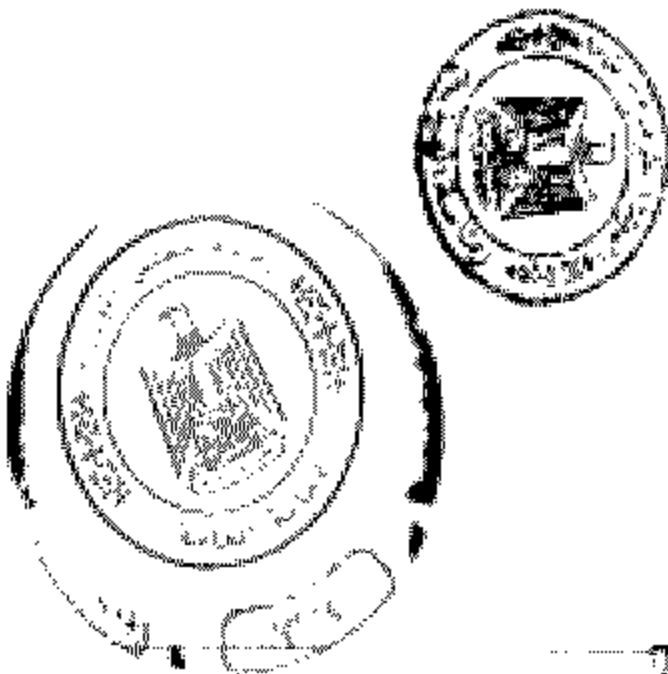
م	اسم المالك الظاهر	العنوان	وصف العقارات		الغرض من نزع الملكية
			نوع المنشأ	المقاسات	
١	أرض زراعية	حوض أبو شنيف - قسم أول	الطول : متوسط ٨٣م العرض : ٢٠م المساحة : ١٦٦٠م ^٢	أرض زراعية	إنشاء طريق لورشة العمرة الخفيفة
٢	جزء من أرض مقام عليه ورشة دور أرضي	حوض أبو شنيف - قسم أول	الطول : متوسط ٢٧م العرض : ٨,٧٥م المساحة : ٢٣٣م ^٢	أرض + دور أرضي	إنشاء طريق لورشة العمرة الخفيفة

Greater Cairo Metro Line 3
Contract 53 / Metro

كارت وصف



كارت وصف المنطقة (١٠)



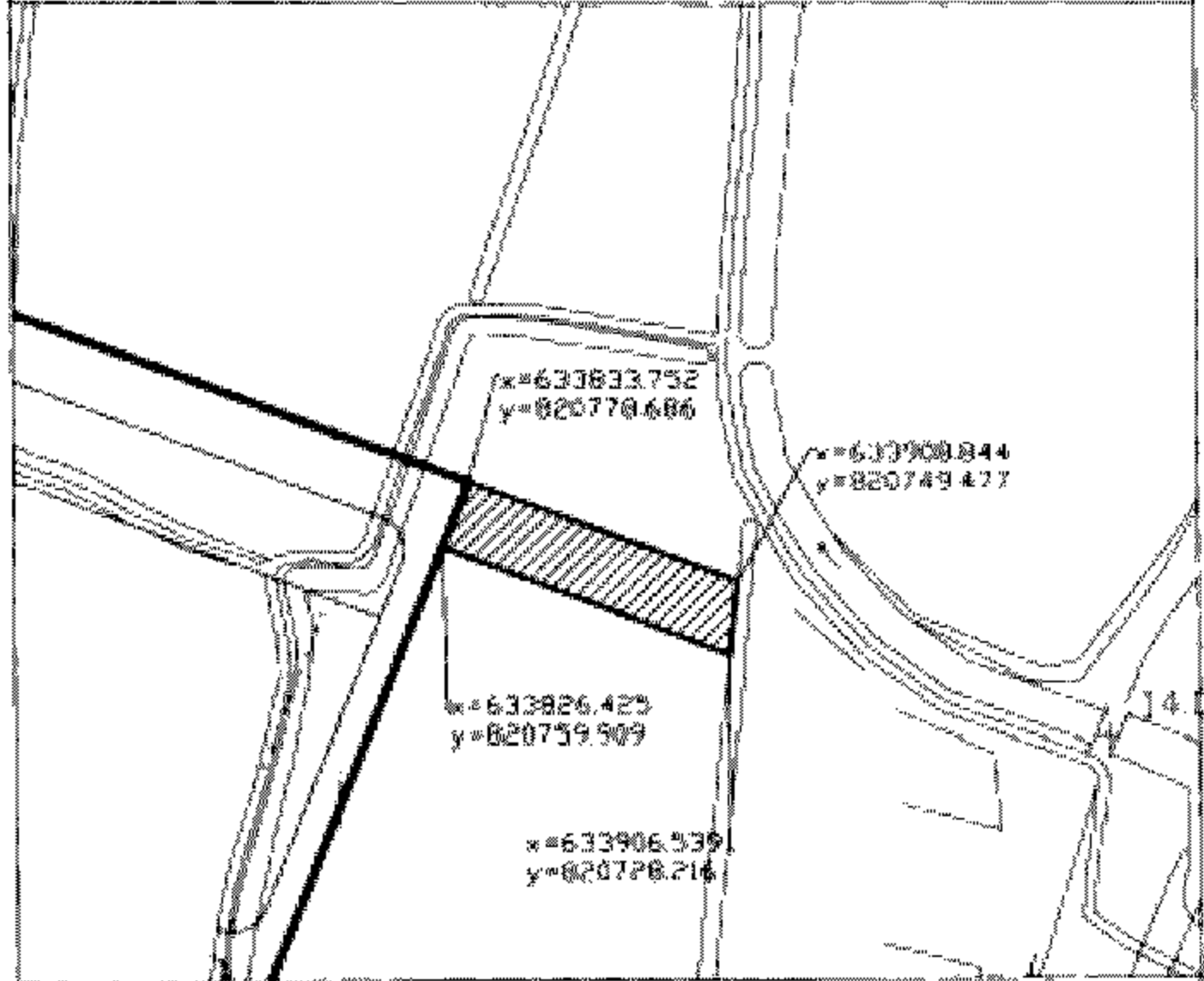
- شارع السلطان أبو إسحاق
- مميزات خاصة بوزارة التخطيط
- ١٣,٧٥ متر
- ٧,٦ متر
- ٣٣٦ متر عرض
- سور أرضي
- شارع سلطان أبو إسحاق
- أرضي - ٥ دونم

- العنوان
- الملك الظاهر
- أطول التكريبي
- الشرقى القريبي
- المساحة
- نوع البناء
- الشارع الرئيسي
- عدد أمتار

هنا

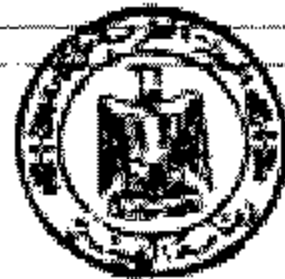
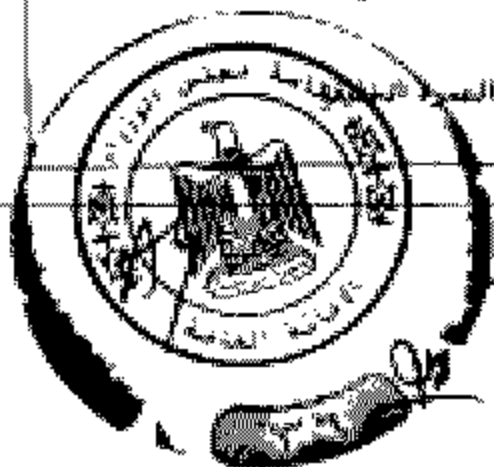
كارت وصف (١)

Greater Cairo Metro Line 3
Contract 53 / Metro



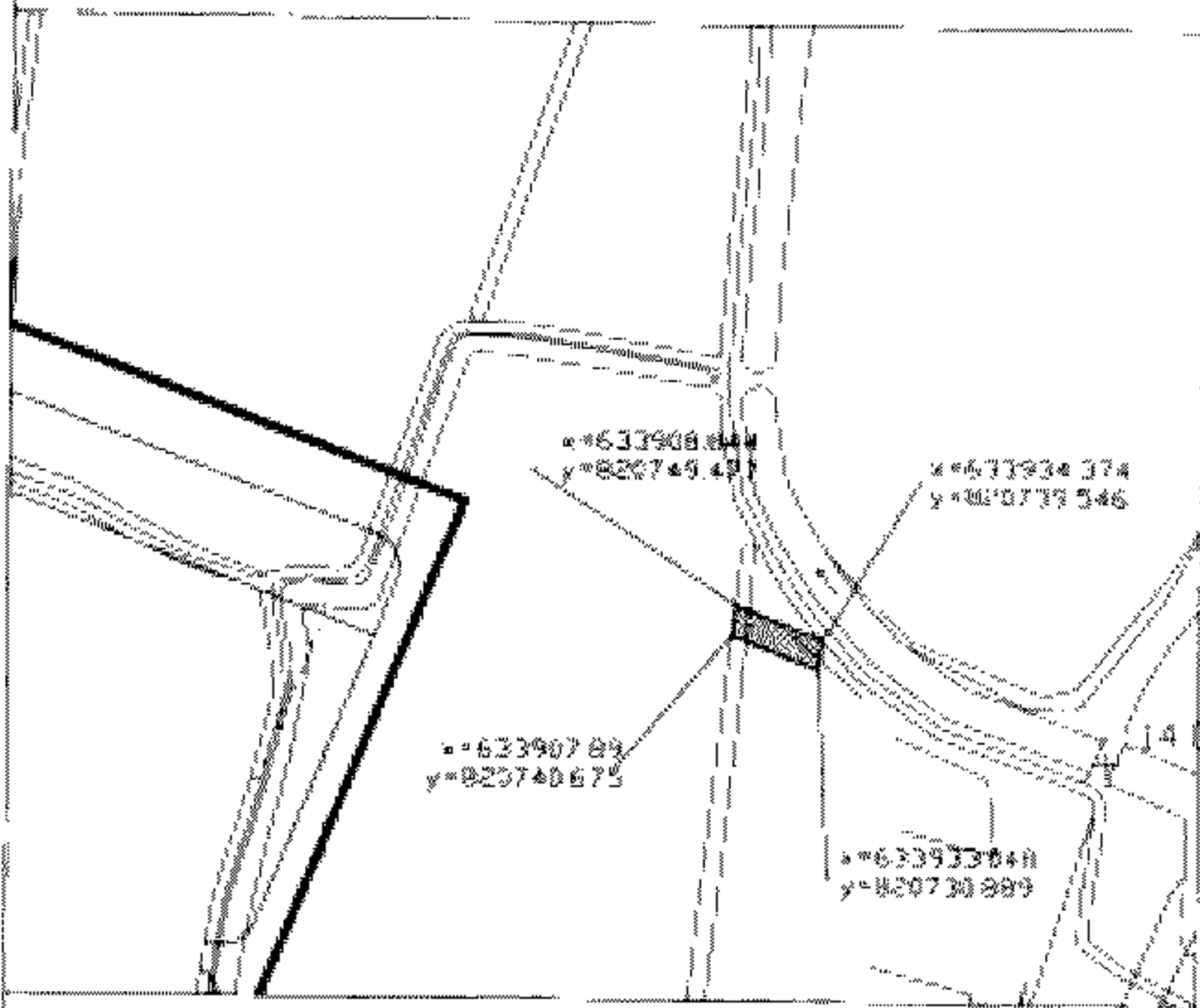
كارت وصف منطقة (١)

- | | |
|---------------------------|------------------------|
| - حوض أبو تخيك للمأول | - العنوان |
| - أرض زراعية | - المالك الظاهر |
| - متوسط ٨٣ متر | - الطول التقريبي |
| - ٣ متر | - العرض التقريبي |
| - مسطح حوالي ٣٧٠ متر مربع | - المساحة |
| - أرض زراعية | - نوع المنشأ |
| - إنشاء طريق لورشة العمود | - الخرض من نوع الملكية |



Greater Cairo Metro Line 3
Contract 53 / Metro

كارت وصف (٢)



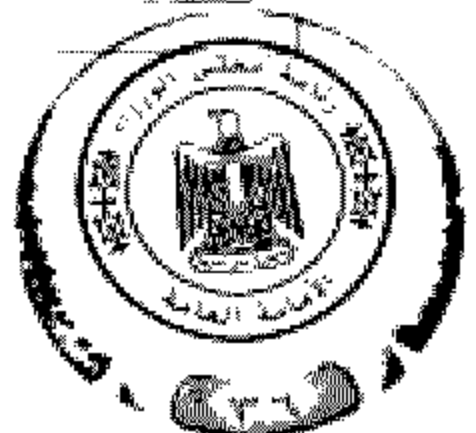
كارت وصف منطقة (٢)

- | | |
|--------------------------------------|-------------------------|
| - عرض اير شيد قسم الأول | - العنوان |
| - حرم من ارض نظام خطية بورصة سور ارض | - المالك الظاهر |
| - متوسط ٣٠ متر | - الطول التقريبي |
| - ٤٣٠ متر | - العرض التقريبي |
| - مسطح حوالي ٢٣٣ متر مربع | - المساحة |
| - ارض - سور ارض | - نوع المنشأ |
| - إنشاء طريق بورصة العمرة المطوية | - الطريق من نوع الملكية |

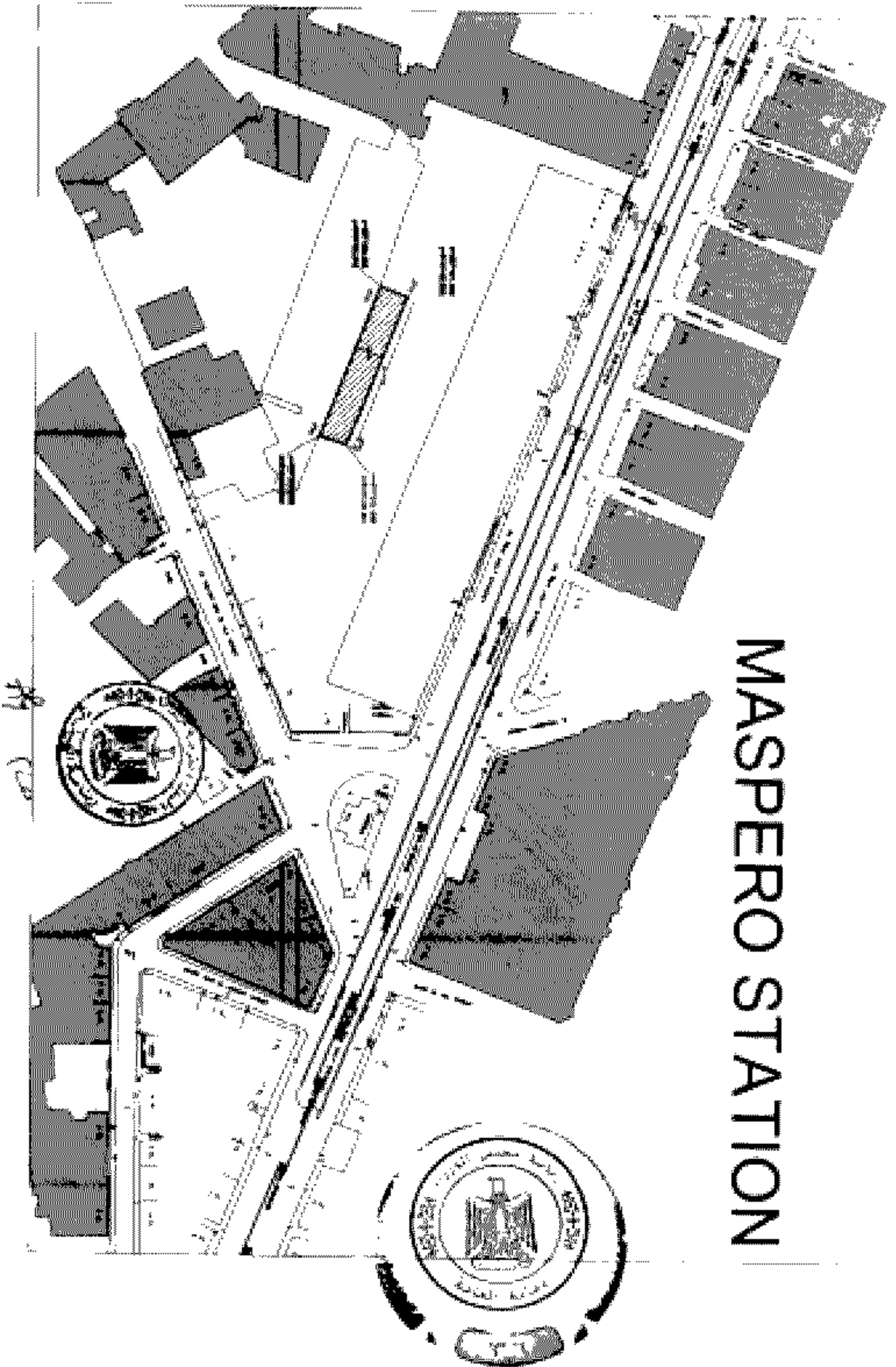
Handwritten signature or mark.

Handwritten signature or mark.

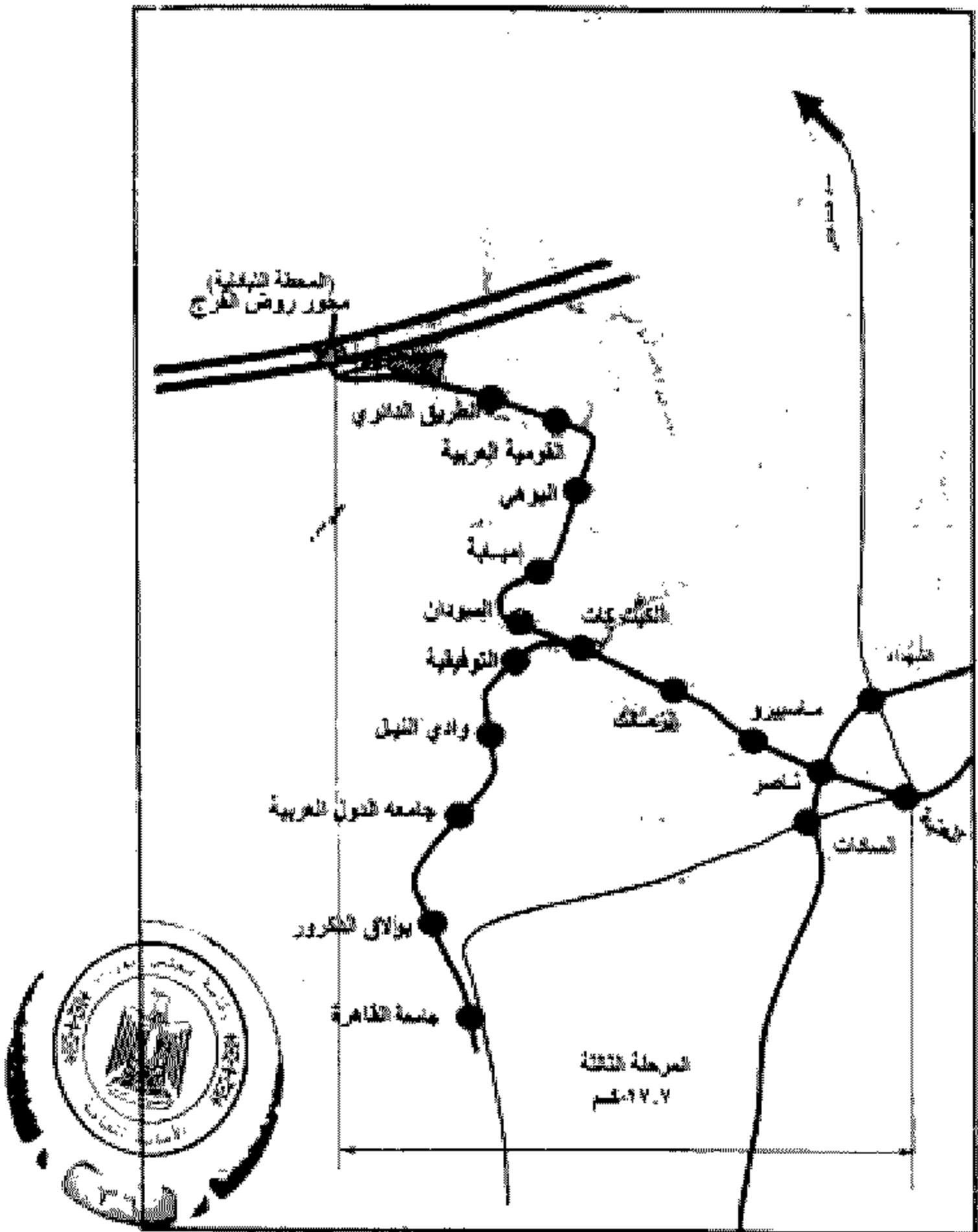
Handwritten signature or mark.



MASPERO STATION



المرحلة الثالثة من الخط الثالث



يمتد المرحلة الثالثة من الخط الثالث لغرض انطلاق القاهرة الكبرى من العنة - اسيد - بورسعيد - روض الفرج - بنها - القاهرة - جامعة القاهرة

مَدِينَةُ الدَّمَشْقِ

نسخة ١٩٤٤



تفصيلات

- ساحل البحر المتوسط
- الحدود السورية العراقية
- الحدود السورية اللبنانية
- الحدود السورية الأردنية
- الحدود السورية التركية
- الحدود السورية السودانية
- الحدود السورية المصرية
- الحدود السورية الجزائرية
- الحدود السورية المغربية
- الحدود السورية الليبية
- الحدود السورية التونسية
- الحدود السورية النيجيرية
- الحدود السورية الكينية
- الحدود السورية البورمية
- الحدود السورية الهندية
- الحدود السورية الصينية
- الحدود السورية الروسية
- الحدود السورية الأوكرانية
- الحدود السورية البولندية
- الحدود السورية الفرنسية
- الحدود السورية الإيطالية
- الحدود السورية الألمانية
- الحدود السورية الدانمركية
- الحدود السورية النرويجية
- الحدود السورية السويدية
- الحدود السورية الفنلندية
- الحدود السورية الدنماركية
- الحدود السورية النمساوية
- الحدود السورية الهولندية
- الحدود السورية البلجيكية
- الحدود السورية الألمانية الغربية
- الحدود السورية الفرنسية الغربية
- الحدود السورية البريطانية
- الحدود السورية الأمريكية
- الحدود السورية الكندية
- الحدود السورية المكسيكية
- الحدود السورية البرازيلية
- الحدود السورية الأرجنتينية
- الحدود السورية البوليفية
- الحدود السورية الباراغوايية
- الحدود السورية الكولومبية
- الحدود السورية البيروية
- الحدود السورية الإكوادورية
- الحدود السورية البيروية
- الحدود السورية الكوستاريكية
- الحدود السورية البانامائية
- الحدود السورية الفلبينية
- الحدود السورية المالديفية
- الحدود السورية السريلانكية
- الحدود السورية الهندية الغربية
- الحدود السورية البورمية الغربية
- الحدود السورية الصينية الغربية
- الحدود السورية الروسية الغربية
- الحدود السورية الأوكرانية الغربية
- الحدود السورية البولندية الغربية
- الحدود السورية الفرنسية الغربية
- الحدود السورية الألمانية الغربية
- الحدود السورية الدانمركية الغربية
- الحدود السورية النرويجية الغربية
- الحدود السورية السويدية الغربية
- الحدود السورية الفنلندية الغربية
- الحدود السورية الدنماركية الغربية
- الحدود السورية النمساوية الغربية
- الحدود السورية الهولندية الغربية
- الحدود السورية البلجيكية الغربية
- الحدود السورية الألمانية الغربية الغربية
- الحدود السورية الفرنسية الغربية الغربية
- الحدود السورية البريطانية الغربية
- الحدود السورية الأمريكية الغربية
- الحدود السورية الكندية الغربية
- الحدود السورية المكسيكية الغربية
- الحدود السورية البرازيلية الغربية
- الحدود السورية الأرجنتينية الغربية
- الحدود السورية البوليفية الغربية
- الحدود السورية الباراغوايية الغربية
- الحدود السورية الكولومبية الغربية
- الحدود السورية البيروية الغربية
- الحدود السورية الإكوادورية الغربية
- الحدود السورية البيروية الغربية
- الحدود السورية الكوستاريكية الغربية
- الحدود السورية البانامائية الغربية
- الحدود السورية الفلبينية الغربية
- الحدود السورية المالديفية الغربية
- الحدود السورية السريلانكية الغربية
- الحدود السورية الهندية الغربية الغربية
- الحدود السورية البورمية الغربية الغربية
- الحدود السورية الصينية الغربية الغربية
- الحدود السورية الروسية الغربية الغربية
- الحدود السورية الأوكرانية الغربية الغربية
- الحدود السورية البولندية الغربية الغربية
- الحدود السورية الفرنسية الغربية الغربية
- الحدود السورية الألمانية الغربية الغربية
- الحدود السورية الدانمركية الغربية الغربية
- الحدود السورية النرويجية الغربية الغربية
- الحدود السورية السويدية الغربية الغربية
- الحدود السورية الفنلندية الغربية الغربية
- الحدود السورية الدنماركية الغربية الغربية
- الحدود السورية النمساوية الغربية الغربية
- الحدود السورية الهولندية الغربية الغربية
- الحدود السورية البلجيكية الغربية الغربية
- الحدود السورية الألمانية الغربية الغربية الغربية
- الحدود السورية الفرنسية الغربية الغربية الغربية
- الحدود السورية البريطانية الغربية الغربية
- الحدود السورية الأمريكية الغربية الغربية
- الحدود السورية الكندية الغربية الغربية
- الحدود السورية المكسيكية الغربية الغربية
- الحدود السورية البرازيلية الغربية الغربية
- الحدود السورية الأرجنتينية الغربية الغربية
- الحدود السورية البوليفية الغربية الغربية
- الحدود السورية الباراغوايية الغربية الغربية
- الحدود السورية الكولومبية الغربية الغربية
- الحدود السورية البيروية الغربية الغربية
- الحدود السورية الإكوادورية الغربية الغربية
- الحدود السورية البيروية الغربية الغربية
- الحدود السورية الكوستاريكية الغربية الغربية
- الحدود السورية البانامائية الغربية الغربية
- الحدود السورية الفلبينية الغربية الغربية
- الحدود السورية المالديفية الغربية الغربية
- الحدود السورية السريلانكية الغربية الغربية
- الحدود السورية الهندية الغربية الغربية الغربية

مقياس الرسم 1:50,000

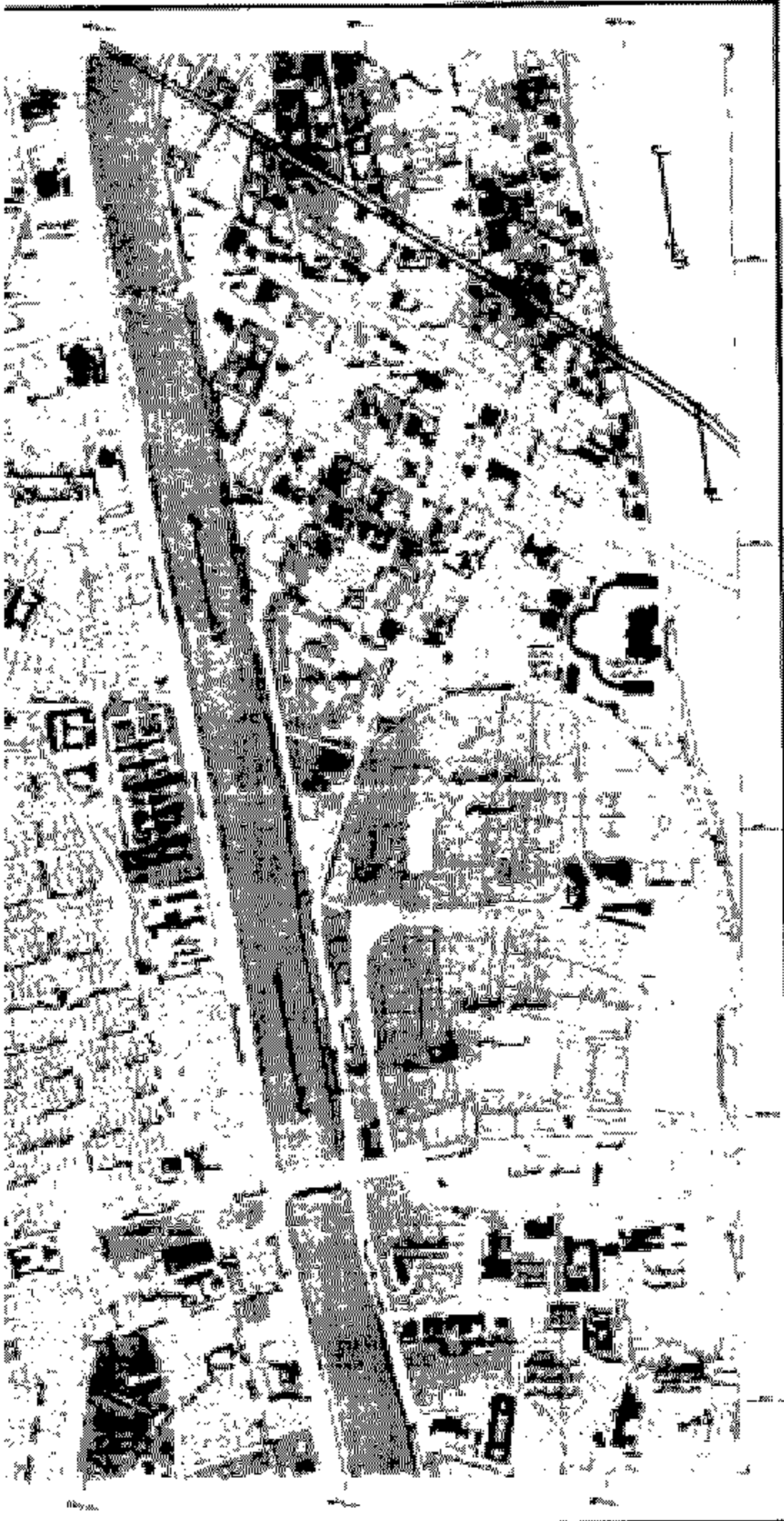
١٥	١٥	١٥
١٥	١٥	١٥
١٥	١٥	١٥

الطبعة الأولى: ١٩٤٤م، الطبعة الثانية: ١٩٦٤م، الطبعة الثالثة: ١٩٨٤م، الطبعة الرابعة: ١٩٩٤م، الطبعة الخامسة: ٢٠١٩م
 إعداد: إدارة المخططات العمرانية، وزارة التخطيط والتعاون الدولي، دمشق
 طباعة: المطبعات الوطنية، دمشق



نسخة ح ١٤

١٤٣٤/٨/١٩١١



التعليمات

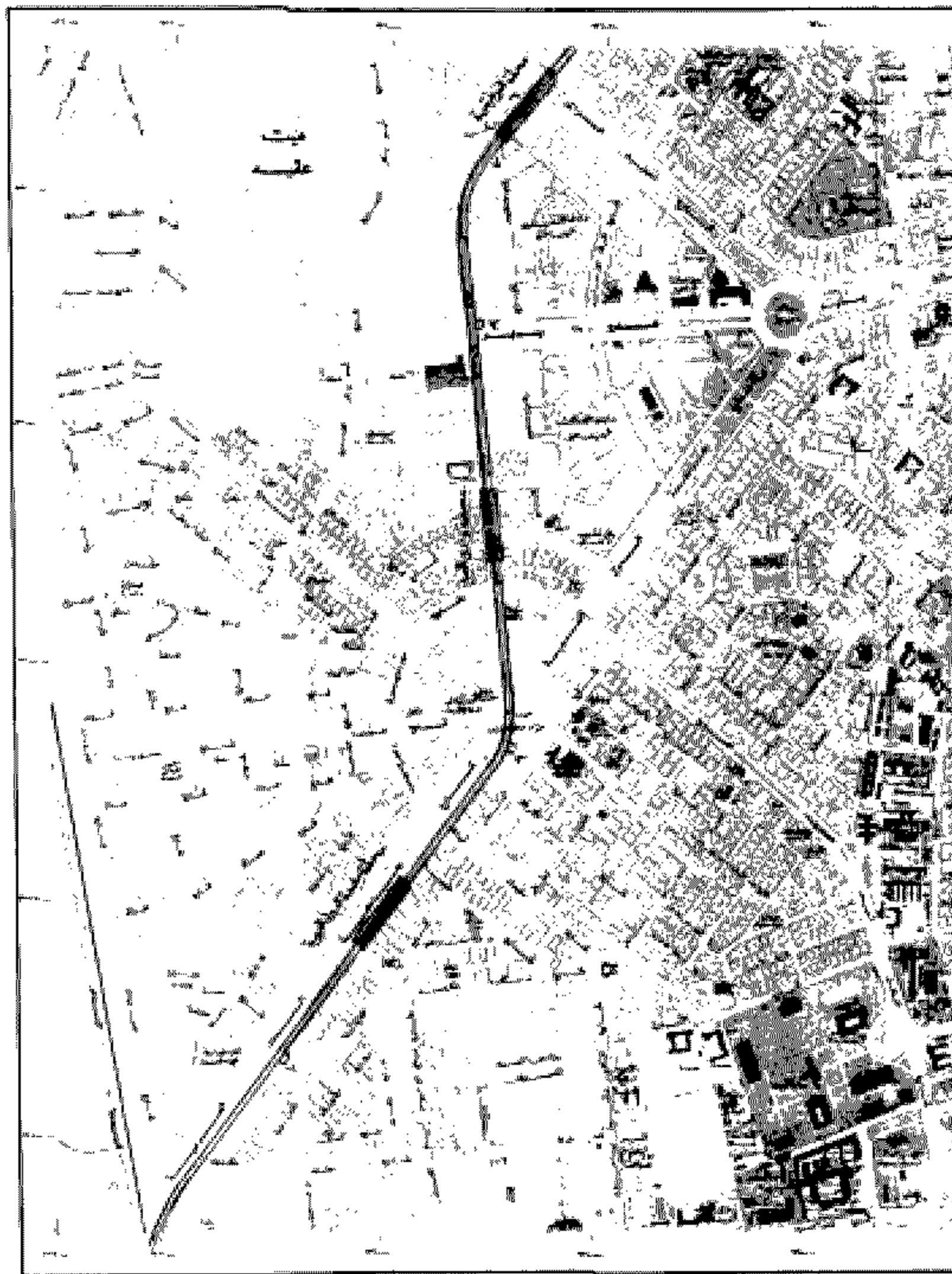
- ١- شوارع المدينة
- ٢- شوارع المدينة
- ٣- شوارع المدينة
- ٤- شوارع المدينة
- ٥- شوارع المدينة
- ٦- شوارع المدينة
- ٧- شوارع المدينة
- ٨- شوارع المدينة
- ٩- شوارع المدينة
- ١٠- شوارع المدينة
- ١١- شوارع المدينة
- ١٢- شوارع المدينة
- ١٣- شوارع المدينة
- ١٤- شوارع المدينة
- ١٥- شوارع المدينة
- ١٦- شوارع المدينة
- ١٧- شوارع المدينة
- ١٨- شوارع المدينة
- ١٩- شوارع المدينة
- ٢٠- شوارع المدينة

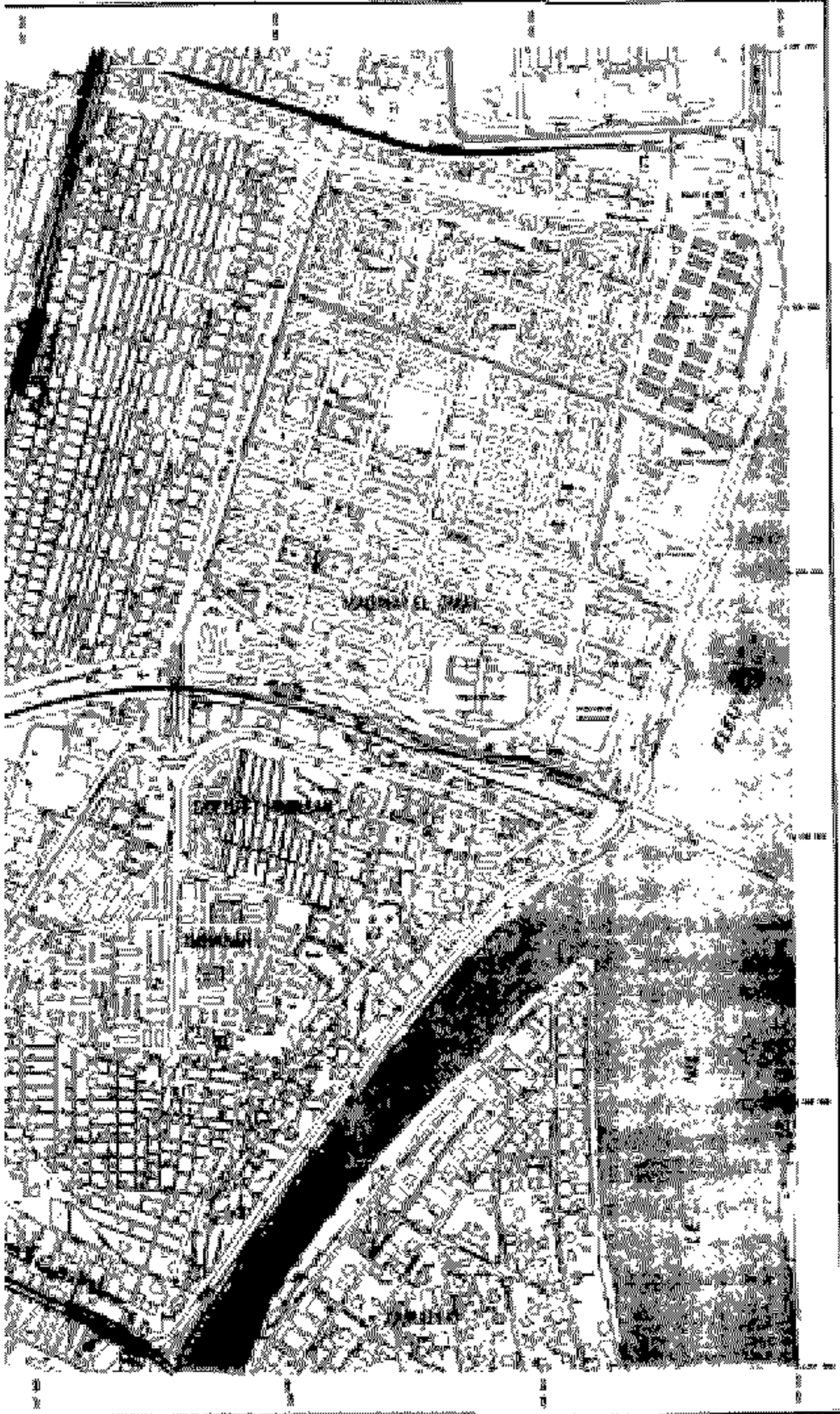
جدول المساحات المخطط

١٢٠	١٢٠	١٢٠
١٢٠	١٢٠	١٢٠
١٢٠	١٢٠	١٢٠

١٤

مَدِينَةُ الْفَيْسَاهِيَّةِ





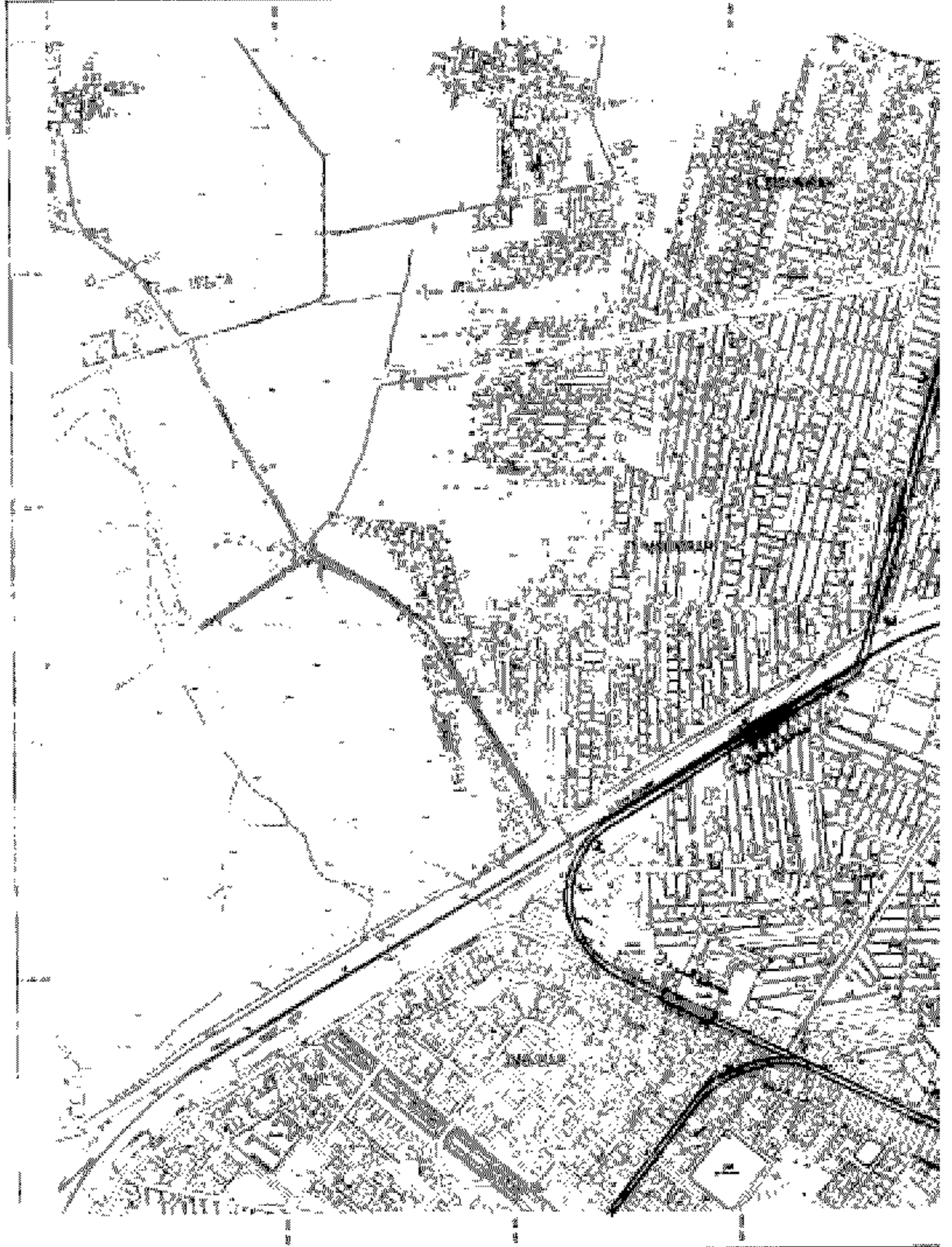
- 1. Rue principale
- 2. Rue secondaire
- 3. Rue tertiaire
- 4. Rue quaternaire
- 5. Rue cinquième
- 6. Rue sixième
- 7. Rue septième
- 8. Rue huitième
- 9. Rue neuvième
- 10. Rue dixième
- 11. Rue onzième
- 12. Rue douzième
- 13. Rue treizième
- 14. Rue quatorzième
- 15. Rue quinzième
- 16. Rue seizième
- 17. Rue dix-septième
- 18. Rue dix-huitième
- 19. Rue dix-neuvième
- 20. Rue vingtième
- 21. Rue vingt-et-unième
- 22. Rue vingt-deuxième
- 23. Rue vingt-troisième
- 24. Rue vingt-quatrième
- 25. Rue vingt-cinquième
- 26. Rue vingt-sixième
- 27. Rue vingt-septième
- 28. Rue vingt-huitième
- 29. Rue vingt-neuvième
- 30. Rue trentième



الجمهورية العربية السورية

Ministère de l'Hygiène et de la Reconstruction

LE CAIRE H-



Scale and other technical details in Arabic.

FOURTE 1 : 5 000



H-15

H 14



LE CAIRE



القاهرة

H 11

جمهورية مصر العربية
وزارة الإسكان والتعمير



الرموز	
الحدود البلدية	الحدود البلدية
الحدود القبلية	الحدود القبلية
الحدود المملوكة	الحدود المملوكة
الحدود الخيرية	الحدود الخيرية
الحدود العامة	الحدود العامة
الحدود الخاصة	الحدود الخاصة
الحدود الزراعية	الحدود الزراعية
الحدود الصناعية	الحدود الصناعية
الحدود التجارية	الحدود التجارية
الحدود السكنية	الحدود السكنية
الحدود التعليمية	الحدود التعليمية
الحدود الصحية	الحدود الصحية
الحدود الدينية	الحدود الدينية
الحدود العسكرية	الحدود العسكرية
الحدود الحكومية	الحدود الحكومية
الحدود الأجنبية	الحدود الأجنبية
الحدود البحرية	الحدود البحرية
الحدود النهرية	الحدود النهرية
الحدود الجبلية	الحدود الجبلية
الحدود الصحراوية	الحدود الصحراوية
الحدود الغابية	الحدود الغابية
الحدود الزراعية	الحدود الزراعية
الحدود الصناعية	الحدود الصناعية
الحدود التجارية	الحدود التجارية
الحدود السكنية	الحدود السكنية
الحدود التعليمية	الحدود التعليمية
الحدود الصحية	الحدود الصحية
الحدود الدينية	الحدود الدينية
الحدود العسكرية	الحدود العسكرية
الحدود الحكومية	الحدود الحكومية
الحدود الأجنبية	الحدود الأجنبية
الحدود البحرية	الحدود البحرية
الحدود النهرية	الحدود النهرية
الحدود الجبلية	الحدود الجبلية
الحدود الصحراوية	الحدود الصحراوية
الحدود الغابية	الحدود الغابية

H 12



H 13

محافظة القاهرة - مركز القاهرة - حي النجيلة

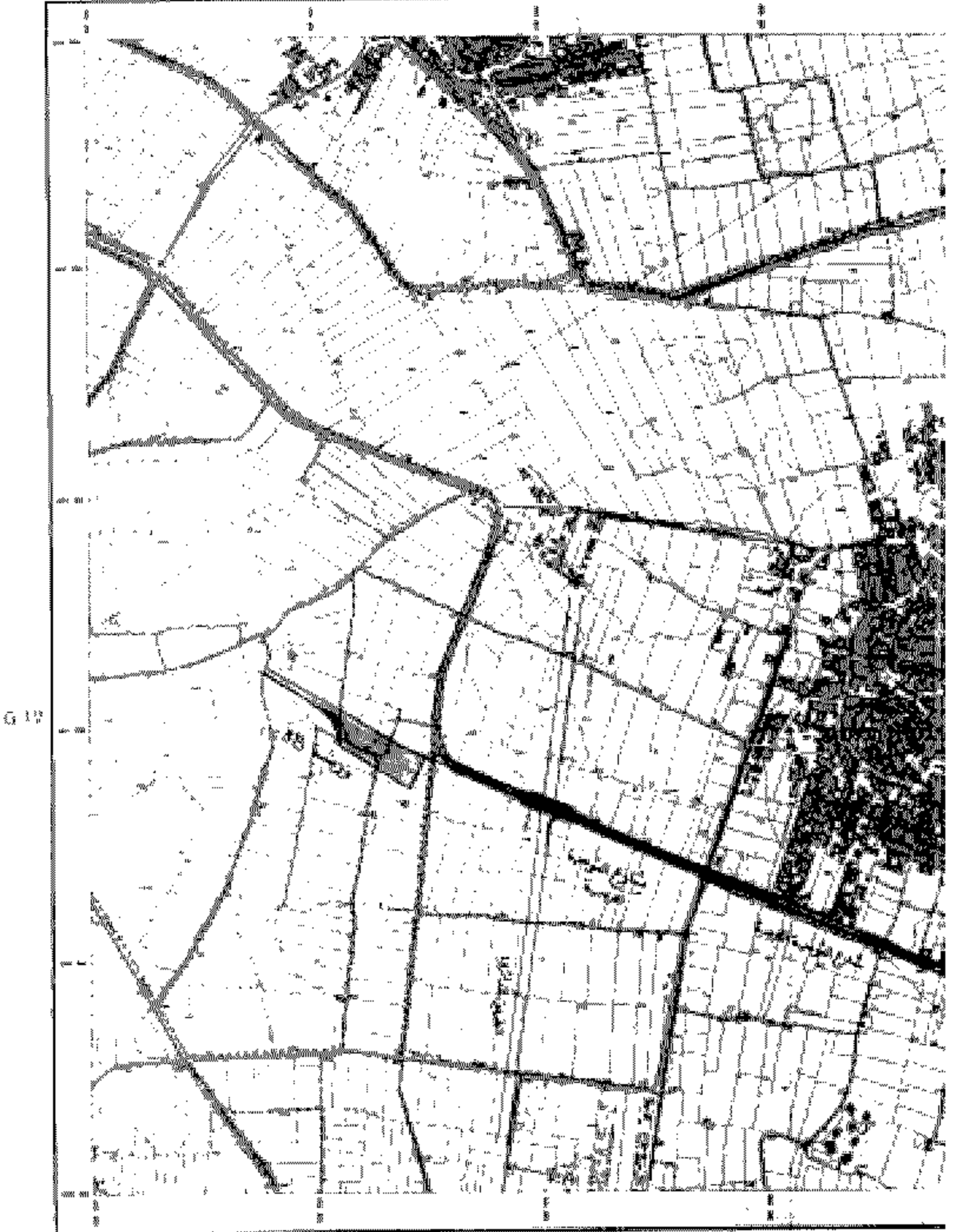
محافظة القاهرة - مركز القاهرة - حي النجيلة

٥%

REPUBLIQUE ARABE D'EGYPTE
Ministère de l'Intérieur et de la Population

QUARTIER N° 14
COTE D'EAU N° 5 03.1332

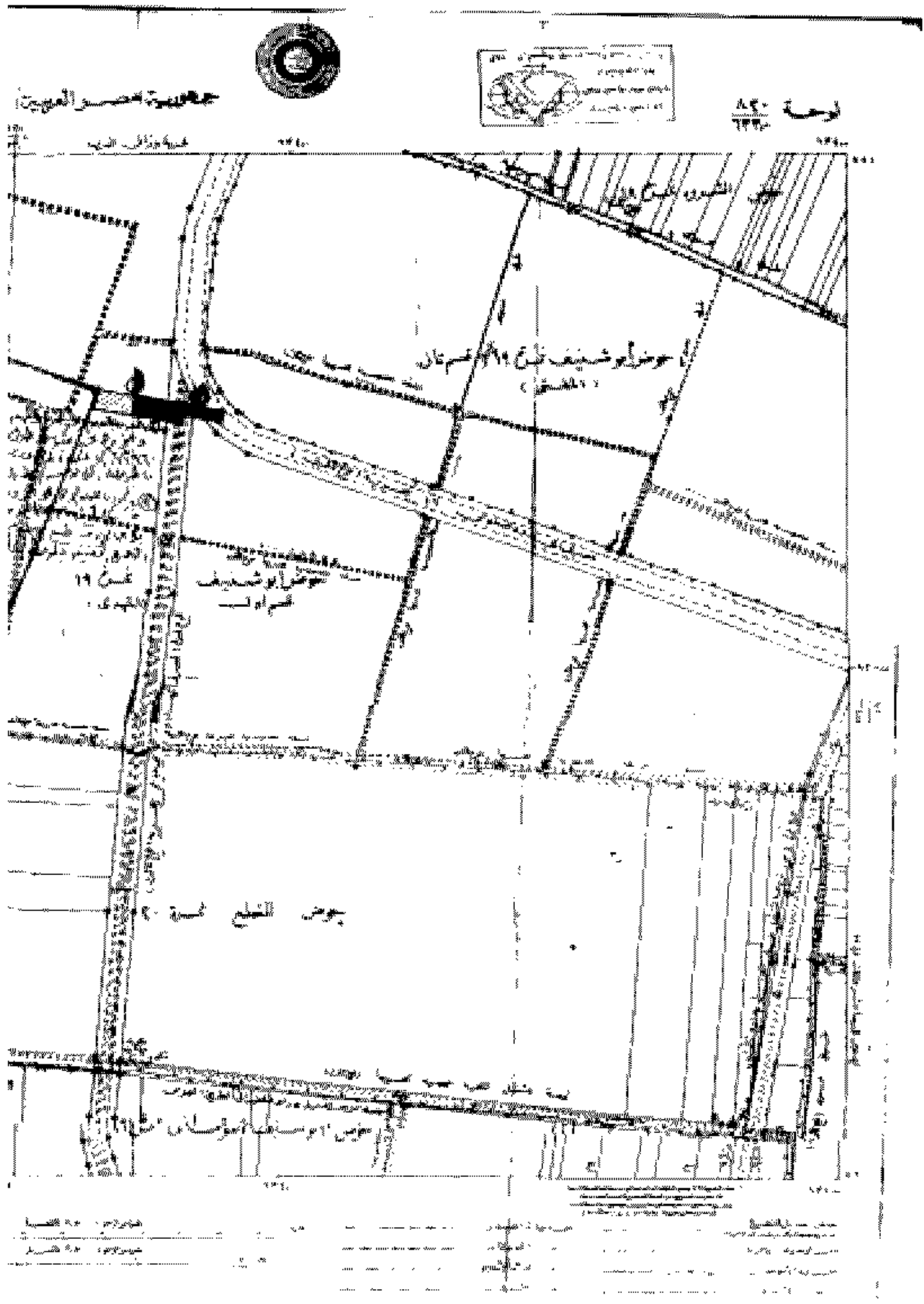
LE CAIRE H 12



G 12

1. Les parcelles sont indiquées par un numéro d'ordre.
2. Les parcelles sont indiquées par un numéro d'ordre.
3. Les parcelles sont indiquées par un numéro d'ordre.
4. Les parcelles sont indiquées par un numéro d'ordre.
5. Les parcelles sont indiquées par un numéro d'ordre.

ÉCHELLE 1:5000
0 10 20 30 40 50 60 70 80 90 100

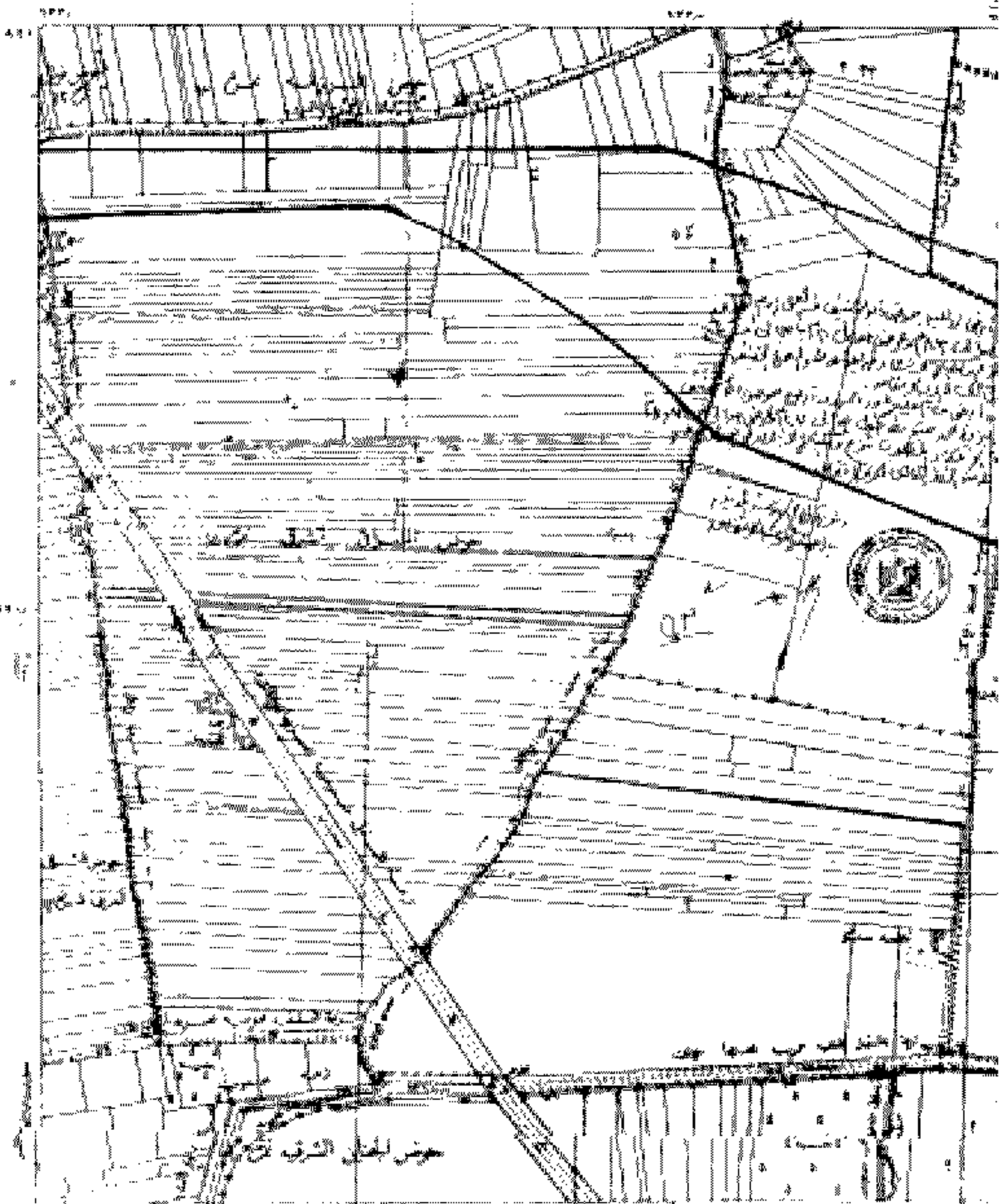


مقياس ١:٥٠٠٠

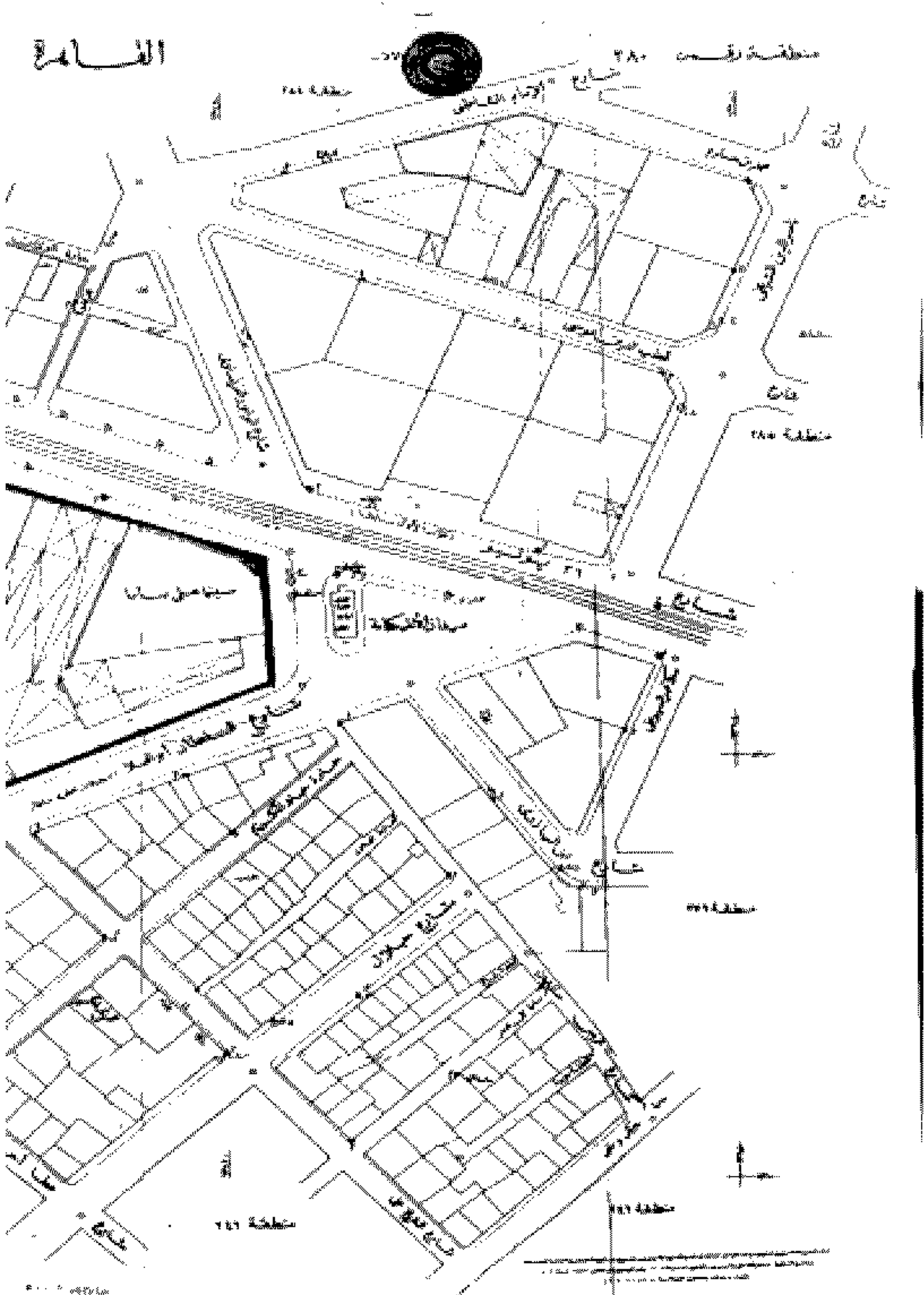
قرية وثائق المرسى
شيد

مركزها

محافظة البحيرة

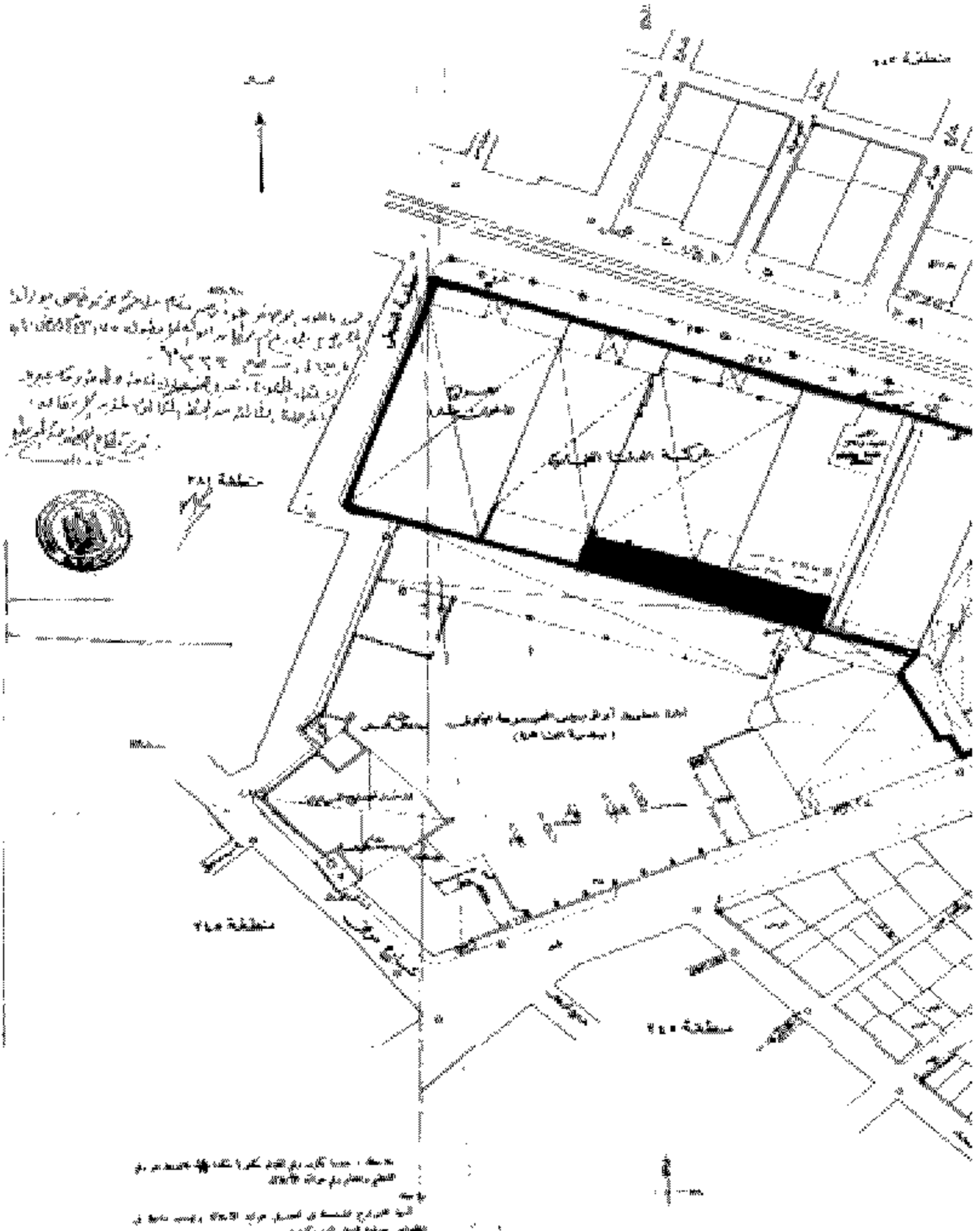


<p>الحدود المرسومة</p> <p>الحدود القديمة</p> <p>الحدود الجديدة</p> <p>الحدود المرسومة</p>	<p>الحدود المرسومة</p> <p>الحدود القديمة</p> <p>الحدود الجديدة</p> <p>الحدود المرسومة</p>	<p>الحدود المرسومة</p> <p>الحدود القديمة</p> <p>الحدود الجديدة</p> <p>الحدود المرسومة</p>	<p>الحدود المرسومة</p> <p>الحدود القديمة</p> <p>الحدود الجديدة</p> <p>الحدود المرسومة</p>	<p>الحدود المرسومة</p> <p>الحدود القديمة</p> <p>الحدود الجديدة</p> <p>الحدود المرسومة</p>
---	---	---	---	---



١	٢	٣	٤	٥	٦	٧	٨
منطقة رقم ٢٨٠	منطقة رقم ٢٨١	منطقة رقم ٢٨٢	منطقة رقم ٢٨٣	منطقة رقم ٢٨٤	منطقة رقم ٢٨٥	منطقة رقم ٢٨٦	منطقة رقم ٢٨٧
منطقة رقم ٢٨٨	منطقة رقم ٢٨٩	منطقة رقم ٢٩٠	منطقة رقم ٢٩١	منطقة رقم ٢٩٢	منطقة رقم ٢٩٣	منطقة رقم ٢٩٤	منطقة رقم ٢٩٥
منطقة رقم ٢٩٦	منطقة رقم ٢٩٧	منطقة رقم ٢٩٨	منطقة رقم ٢٩٩	منطقة رقم ٣٠٠	منطقة رقم ٣٠١	منطقة رقم ٣٠٢	منطقة رقم ٣٠٣

مخطط تقسيم المناطق الحضرية رقم ٥٠٠٠



مخطط تقسيم المناطق الحضرية رقم ٥٠٠٠
 تم إعداد هذا المخطط تقسيم المناطق الحضرية رقم ٥٠٠٠
 في إطار مشروع تطوير المناطق الحضرية رقم ٥٠٠٠
 في إطار مشروع تطوير المناطق الحضرية رقم ٥٠٠٠
 في إطار مشروع تطوير المناطق الحضرية رقم ٥٠٠٠
 في إطار مشروع تطوير المناطق الحضرية رقم ٥٠٠٠
 في إطار مشروع تطوير المناطق الحضرية رقم ٥٠٠٠

مخطط رقم ٥٠٠٠
 مخطط تقسيم المناطق الحضرية رقم ٥٠٠٠

مخطط تقسيم المناطق الحضرية رقم ٥٠٠٠
 تم إعداد هذا المخطط تقسيم المناطق الحضرية رقم ٥٠٠٠
 في إطار مشروع تطوير المناطق الحضرية رقم ٥٠٠٠
 في إطار مشروع تطوير المناطق الحضرية رقم ٥٠٠٠
 في إطار مشروع تطوير المناطق الحضرية رقم ٥٠٠٠
 في إطار مشروع تطوير المناطق الحضرية رقم ٥٠٠٠

رقم المنطقة	اسم المنطقة	مساحة المنطقة (م.م)	عدد السكان	عدد الوحدات السكنية	عدد المدارس	عدد المساحات التجارية	عدد المساحات الصناعية	عدد المساحات الترفيهية	عدد المساحات الخضراء
١٤٥	منطقة ١٤٥	١٠٠٠٠	١٠٠٠	١٠٠	١	١	١	١	١
١٤٦	منطقة ١٤٦	١٠٠٠٠	١٠٠٠	١٠٠	١	١	١	١	١
١٤٧	منطقة ١٤٧	١٠٠٠٠	١٠٠٠	١٠٠	١	١	١	١	١