

قرار رئيس مجلس الوزراء

رقم ٢١٢٧ لسنة ٢٠١٩

رئيس مجلس الوزراء

بعد الاطلاع على الدستور ؛

وعلى قانون نظام الإدارة المحلية الصادر بالقانون رقم ٤٣ لسنة ١٩٧٩ ؛

وعلى القانون رقم ١٠ لسنة ١٩٩٠ بشأن نزع ملكية العقارات للمنفعة العامة

ولأحته التنفيذية ؛

وعلى قرار رئيس الجمهورية رقم ٢٧٩ لسنة ٢٠١٨ بالتفويض في بعض الاختصاصات ؛

وبناءً على ما عرضه وزير الإسكان والمرافق والمجمعات العمرانية ؛

قرر :

(المادة الأولى)

يُعتبر من أعمال المنفعة العامة مشروع إقامة محطة رفع الصرف الصحي

بحوض مرجانة (منشأة دياب) ثمرة (٢) ، بمسطح ٣ قراريط و ٢,٣٠ سهم ، بناحية جزيرة بلى -

مركز بنها بمحافظة القليوبية ، لصالح الجهاز التنفيذي لمياه الشرب والصرف الصحي .

(المادة الثانية)

يُستولى بطريق التنفيذ المباشر على الأرض اللازمة لتنفيذ المشروع المشار إليه

في المادة السابقة ، والمبين موقعها وحدودها وأسماء ملاكها الظاهرين بالمذكرة

والرسم التخطيطي الإجمالي والكشوف المرفقة .

(المادة الثالثة)

يُنشر هذا القرار في الجريدة الرسمية .

صدر برئاسة مجلس الوزراء في ١١ المحرم سنة ١٤٤١ هـ

(الموافق ١٠ سبتمبر سنة ٢٠١٩ م) .

رئيس مجلس الوزراء

دكتور / مصطفى كمال مديبولي

وزارة الإسكان والمرافق والمجمعات العمرانية

مذكرة

للعرض على السيد أ.د.م. رئيس مجلس الوزراء

بخصوص استصدار قرار منفعة عامة للأرض اللازمة لتنفيذ

محطة رفع الصرف الصحي حوض مرجانة (منشأة دياب)

بناحية جزيرة بلي - مركز بنها - محافظة القليوبية

نتشرف بالإحاطة بأن الجهاز التنفيذي لمياه الشرب والصرف الصحي يتولى تنفيذ

محطة رفع الصرف الصحي حوض مرجانة (منشأة دياب) بناحية جزيرة بلي - مركز بنها -

محافظة القليوبية .

والأمر يتطلب نزع ملكية الأرض اللازمة لتنفيذ المحطة عليها والتي تقع بحوض مرجانة

نمرة (٢) بمسطح ٣ قراريط و ٢,٣٠ سهم وقد تم الحصول على المستندات والموافقات اللازمة

لاستصدار قرار منفعة عامة ، وهي كالاتى :

١ - موافقة السيد الدكتور وزير الزراعة واستصلاح الأراضي .

٢ - كشف بأسماء الملاك الظاهرين المعد بمعرفة مديرية المساحة بالقليوبية .

٣ - موافقة المجلس التنفيذي لمحافظة القليوبية .

الأمر الذى يستلزم ضرورة استصدار قرار منفعة عامة للأرض اللازمة لتنفيذ المحطة

عليها والواقعة ضمن الحدود الواردة بكشف الملاك الظاهرين والخريطة المساحية المرفقة

لصالح الجهاز التنفيذي لمياه الشرب والصرف الصحي طبقاً للقانون رقم ١٠ لسنة ١٩٩٠

وزير الإسكان والمرافق والمجمعات العمرانية

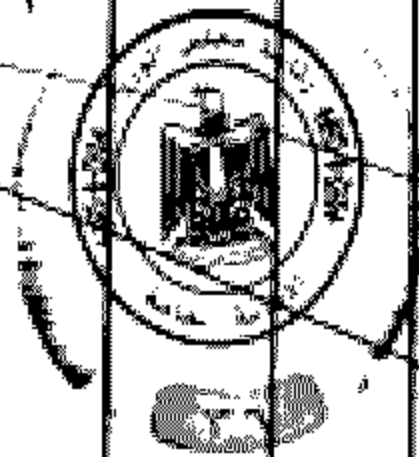
(أ.د.م/ عاصم الجزار

مدرسة لجامعة النيل
تلتزم للمراجعين والمراجعين

روايات الأنا

تتميز بكونه قاصداً للدراسات الإنسانية للعلماء الذين هم
لنقاء دياناتنا في جميع جزيرتنا في مركزنا
محافظة النيل

م	اسم المدرس	رقم نظام	المستوى			ملاحظات
			ب	ط	ن	
١	د. محمد عبد الرحمن	١٠٠٠٠٠٠٠	ب	ط	ن	ملاحظات



د. محمد عبد الرحمن
د. محمد عبد الرحمن
د. محمد عبد الرحمن
د. محمد عبد الرحمن

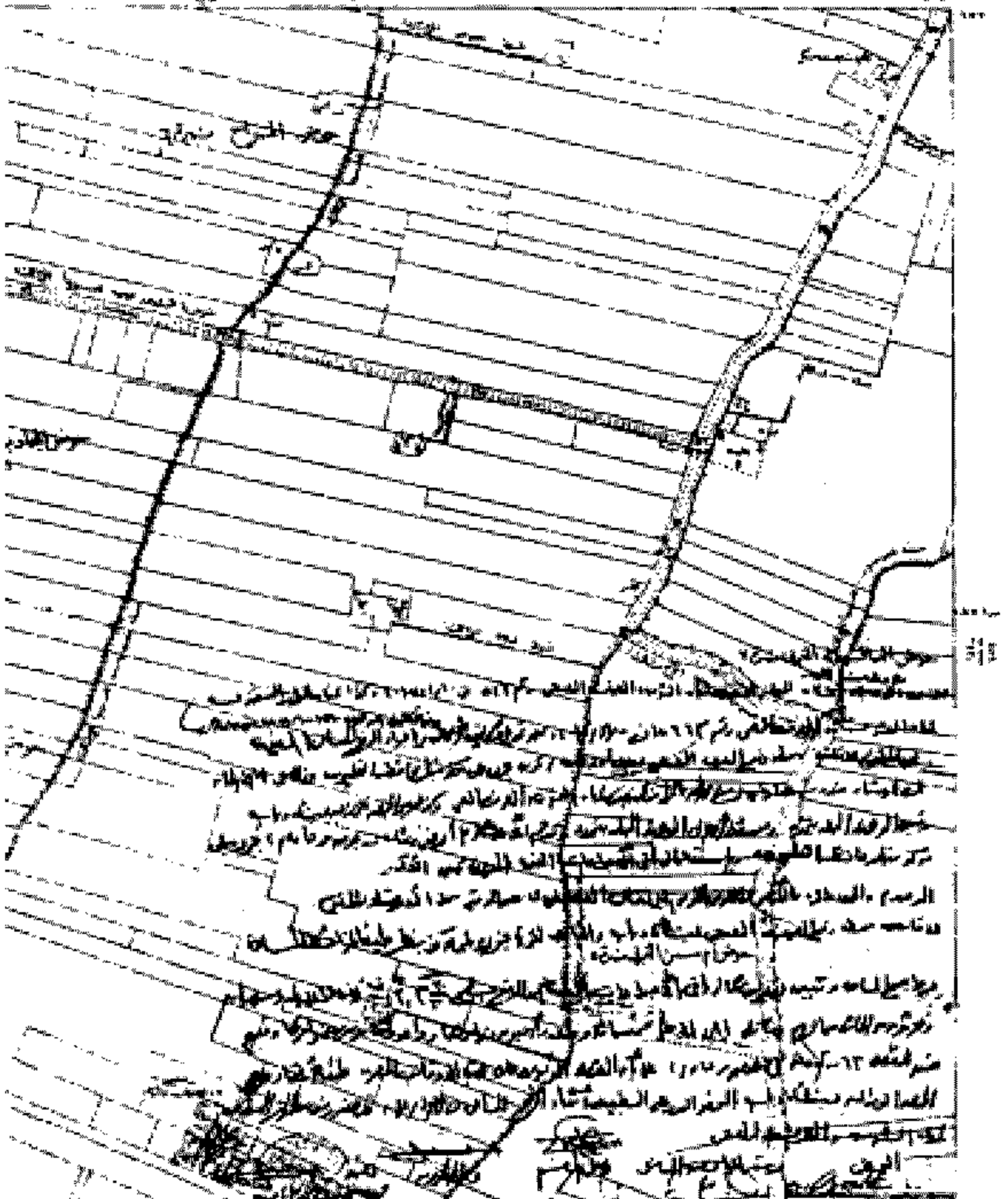


تحويل وضع الممتلكات



نواحي الشويفات

لوحة ٨٥٦
٦٤٠٠



المساحة الكلية للممتلكات الموصولة بالرقم ١٢٢٠٠ من تاريخ ٢٠١٩/٠٩/٢٣
 المساحة المخصصة للممتلكات الموصولة بالرقم ١٢٢٠٠ من تاريخ ٢٠١٩/٠٩/٢٣
 المساحة المخصصة للممتلكات الموصولة بالرقم ١٢٢٠٠ من تاريخ ٢٠١٩/٠٩/٢٣
 المساحة المخصصة للممتلكات الموصولة بالرقم ١٢٢٠٠ من تاريخ ٢٠١٩/٠٩/٢٣

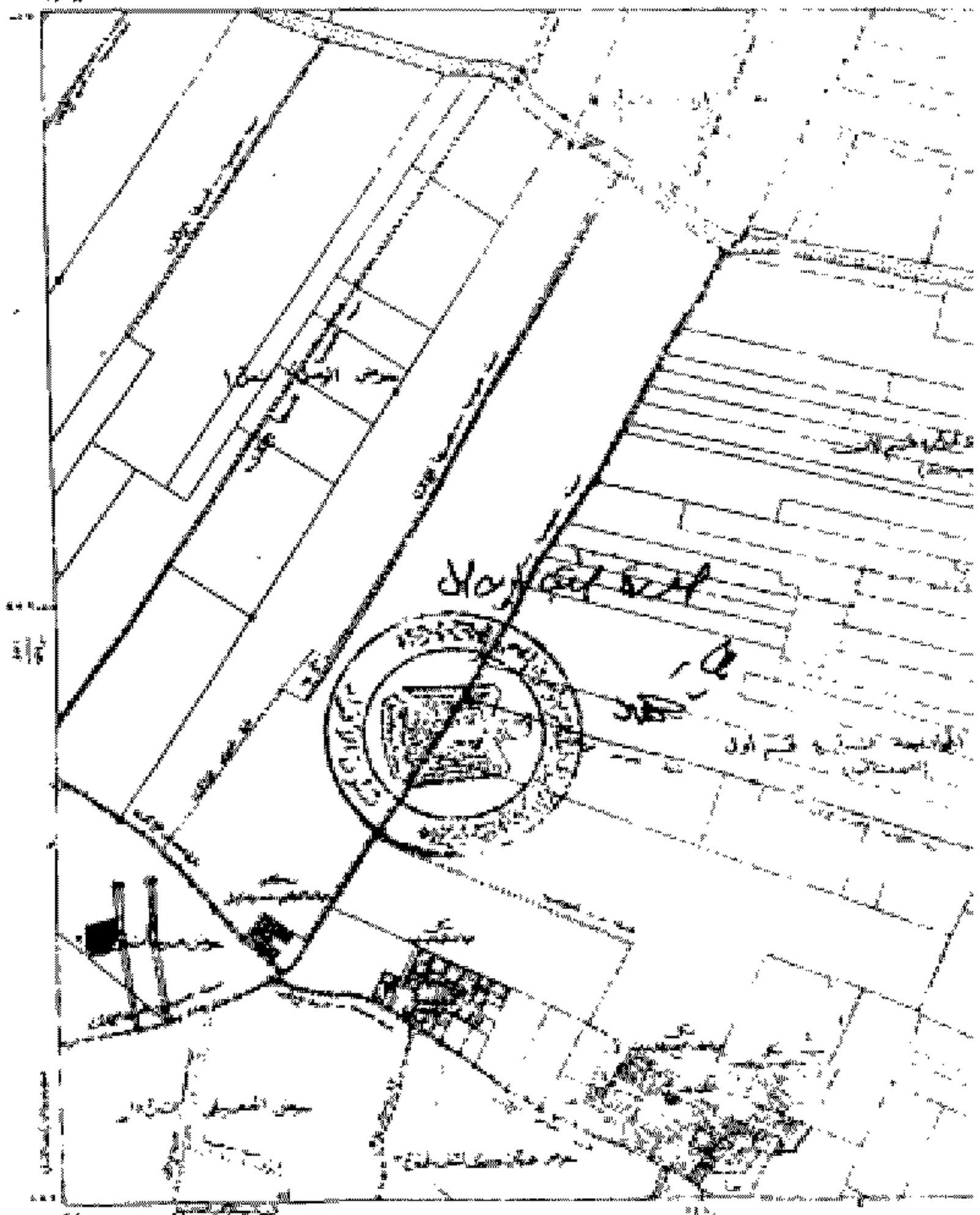
الرقم ١٢٢٠٠ من تاريخ ٢٠١٩/٠٩/٢٣
 المساحة المخصصة للممتلكات الموصولة بالرقم ١٢٢٠٠ من تاريخ ٢٠١٩/٠٩/٢٣
 المساحة المخصصة للممتلكات الموصولة بالرقم ١٢٢٠٠ من تاريخ ٢٠١٩/٠٩/٢٣
 المساحة المخصصة للممتلكات الموصولة بالرقم ١٢٢٠٠ من تاريخ ٢٠١٩/٠٩/٢٣

الرقم ١٢٢٠٠ من تاريخ ٢٠١٩/٠٩/٢٣
 المساحة المخصصة للممتلكات الموصولة بالرقم ١٢٢٠٠ من تاريخ ٢٠١٩/٠٩/٢٣
 المساحة المخصصة للممتلكات الموصولة بالرقم ١٢٢٠٠ من تاريخ ٢٠١٩/٠٩/٢٣
 المساحة المخصصة للممتلكات الموصولة بالرقم ١٢٢٠٠ من تاريخ ٢٠١٩/٠٩/٢٣

رقم المخطط	رقم المخطط	رقم المخطط	رقم المخطط
١٢٢٠٠	١٢٢٠٠	١٢٢٠٠	١٢٢٠٠
١٢٢٠٠	١٢٢٠٠	١٢٢٠٠	١٢٢٠٠
١٢٢٠٠	١٢٢٠٠	١٢٢٠٠	١٢٢٠٠

٢٠١٩

محافظة الطيرة مركزها
 قرية مويبا والقرى المحيطة
 جداولها



الرمز	الوصف	الرمز	الوصف
—	حدود البلدية	—	حدود المزرعة
—	حدود القطاع	—	حدود المزرعة
—	حدود المزرعة	—	حدود المزرعة
—	حدود المزرعة	—	حدود المزرعة
—	حدود المزرعة	—	حدود المزرعة