

قرار رئيس مجلس الوزراء

رقم ٢٤٢ لسنة ٢٠٢٠

رئيس مجلس الوزراء

بعد الاطلاع على الدستور ؛

وعلى قانون نظام الإدارة المحلية الصادر بالقانون رقم ٤٣ لسنة ١٩٧٩ ؛

وعلى القانون رقم ١٠ لسنة ١٩٩٠ بشأن نزاع ملكية العقارات للمنفعة العامة

ولاتحتته التنفيذية ؛

وعلى قرار رئيس الجمهورية رقم ٢٧٩ لسنة ٢٠١٨ بالتنفيذ فى بعض الاختصاصات ؛

وعلى طلب محافظ الغربية ؛

وبناءً على ما عرضه وزير التنمية المحلية ؛

قرر :

(المادة الاولى)

يُعتبر من أعمال المنفعة العامة مشروع تعليية ورحف الطريق رقم (٨٥٤) جسر ترعة البتانونية من قرية كفر الحما ماراً ببرما وتلنت قبصر حتى حدود مركز بسيون بمحافظة الغربية ، وذلك على مساحة ١٧ فداناً وبطول ١٢ كم .

(المادة الثانية)

يُستولى بطريق التنفيذ المباشر على الأراضى اللازمة لتنفيذ المشروع المشار إليه فى المادة السابقة والمبين موقعها وحدودها وأسماء ملاكها الظاهرين بالمذكرة والرسم التخطيطى الإجمالى والكشوف المرفقة .

(المادة الثالثة)

يُنشر هذا القرار فى الجريدة الرسمية .

صدر برئاسة مجلس الوزراء فى ٤ جمادى الآخرة سنة ١٤٤١ هـ

(الموافق ٢٩ يناير سنة ٢٠٢٠ م) .

رئيس مجلس الوزراء

دكتور / مصطفى كمال مديولى

وزارة التنمية المحلية مذكرة

للعرض على السيد الأستاذ الدكتور رئيس مجلس الوزراء

أتشرف بعرض الآتي :

ورد كتاب محافظة الغربية رقم (١٨٧٩) المؤرخ ٢٠١٩/١٢/١٥ بشأن طلب تجديد قرار رئيس مجلس الوزراء رقم ٣١٢٥ لسنة ٢٠٠٩ باعتبار مشروع توسيع وتعلية ورصف الطريق (٨٥٤) ترعة البتانونية قرب قرية كفر الحما حتى مدخل قرية شعبان من أعمال المنفعة العامة والاستيلاء بطريق التنفيذ المباشر على الأراضي اللازمة لتنفيذه والبالغ مساحتها ١٧ فداناً ، بطول ١٢ كم ، الأمر الذي يستلزم تجديده طبقاً لأحكام المادة رقم (١٢) من القانون رقم ١٠ لسنة ١٩٩٠ والمبين أسما - ملاكه الظاهرين بالمذكرة الإيضاحية والمنشور بالجريدة الرسمية بالعدد رقم (٢) بتاريخ ٢٠١٠/١/١٤

وحيث إنه قد مر مدة أكثر من سنتين على صدور القرار المشار إليه ولم يتم إنهاء الإجراءات الفنية للمشروع كما ورد بكتاب السيد محافظ الغربية .
وحيث إنه طبقاً لأحكام المادة رقم (١٢) من القانون رقم ١٠ لسنة ١٩٩٠ بشأن نزاع ملكية العقارات للمنفعة العامة ولاتحتته التنفيذية فإن القرار المشار إليه يعد كأن لم يكن ويلزم تجديده .

ولما كان مشروع توسيع وتعلية ورصف الطريق (٨٥٤) ترعة البتانونية قرب قرية كفر الحما حتى مدخل قرية شعبان والبالغ مساحتها ١٧ فداناً ، بطول ١٢ كم يحقق نفعاً عاماً لأهالي المحافظة ، الأمر الذي يتطلب اتخاذ الإجراءات اللازمة لتجديد قرار رئيس مجلس الوزراء رقم ٣١٢٥ لسنة ٢٠٠٩ بتقرير صفة النفع العام لذلك المشروع والاستيلاء بطريق التنفيذ المباشر على الأراضي اللازمة لتنفيذه .

لذلك .. وإعمالاً لأحكام قانون نظام الإدارة المحلية الصادر بالقانون رقم ٤٣ لسنة ١٩٧٩ والقوانين المعدلة له ولاتحتته التنفيذية والقانون رقم ١٠ لسنة ١٩٩٠ بشأن نزاع ملكية العقارات للمنفعة العامة ولاتحتته التنفيذية وقرار رئيس الجمهورية رقم ٢٧٩ لسنة ٢٠١٨ بالتفويض في بعض الاختصاصات .

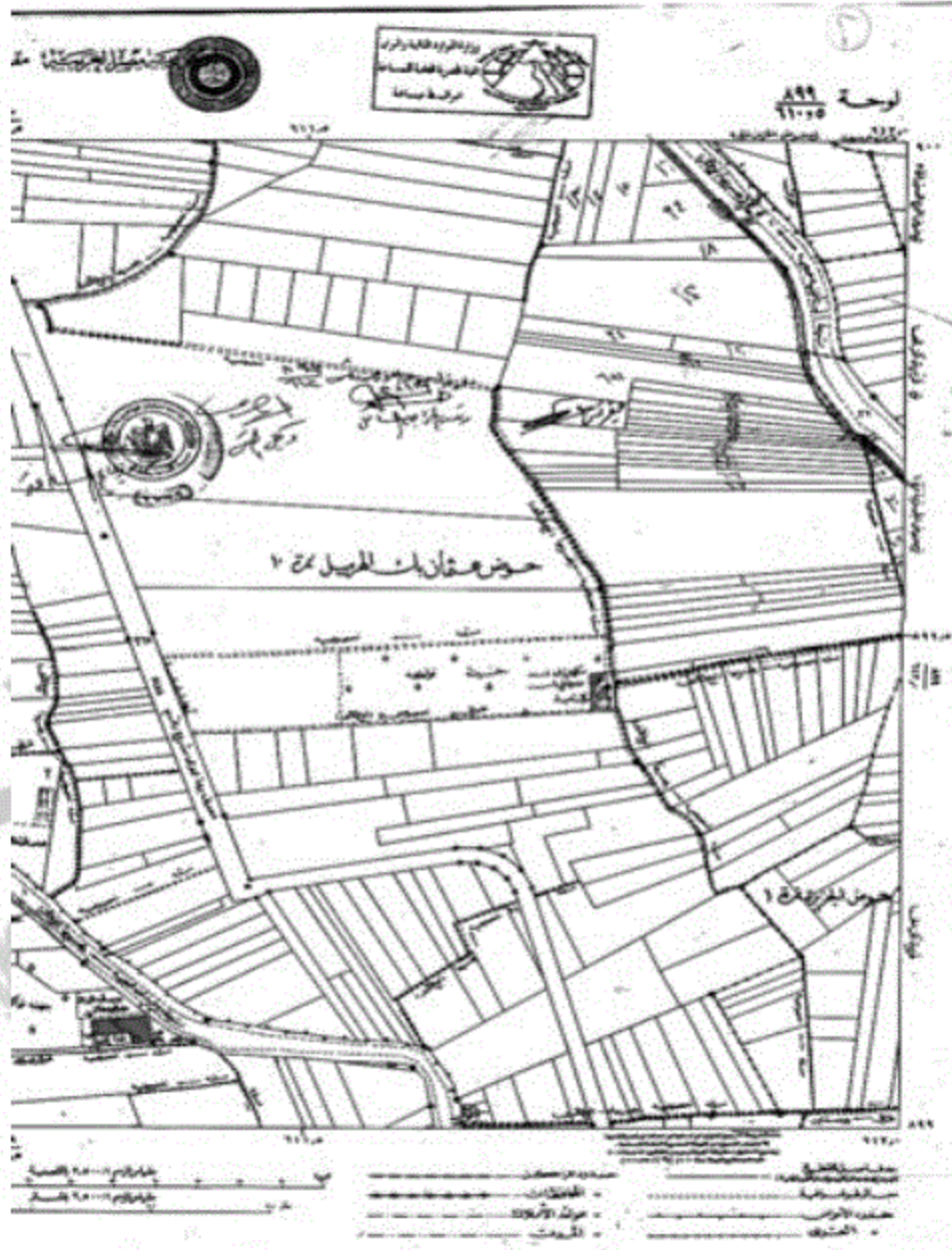
فقد أعد مشروع القرار المرفق .

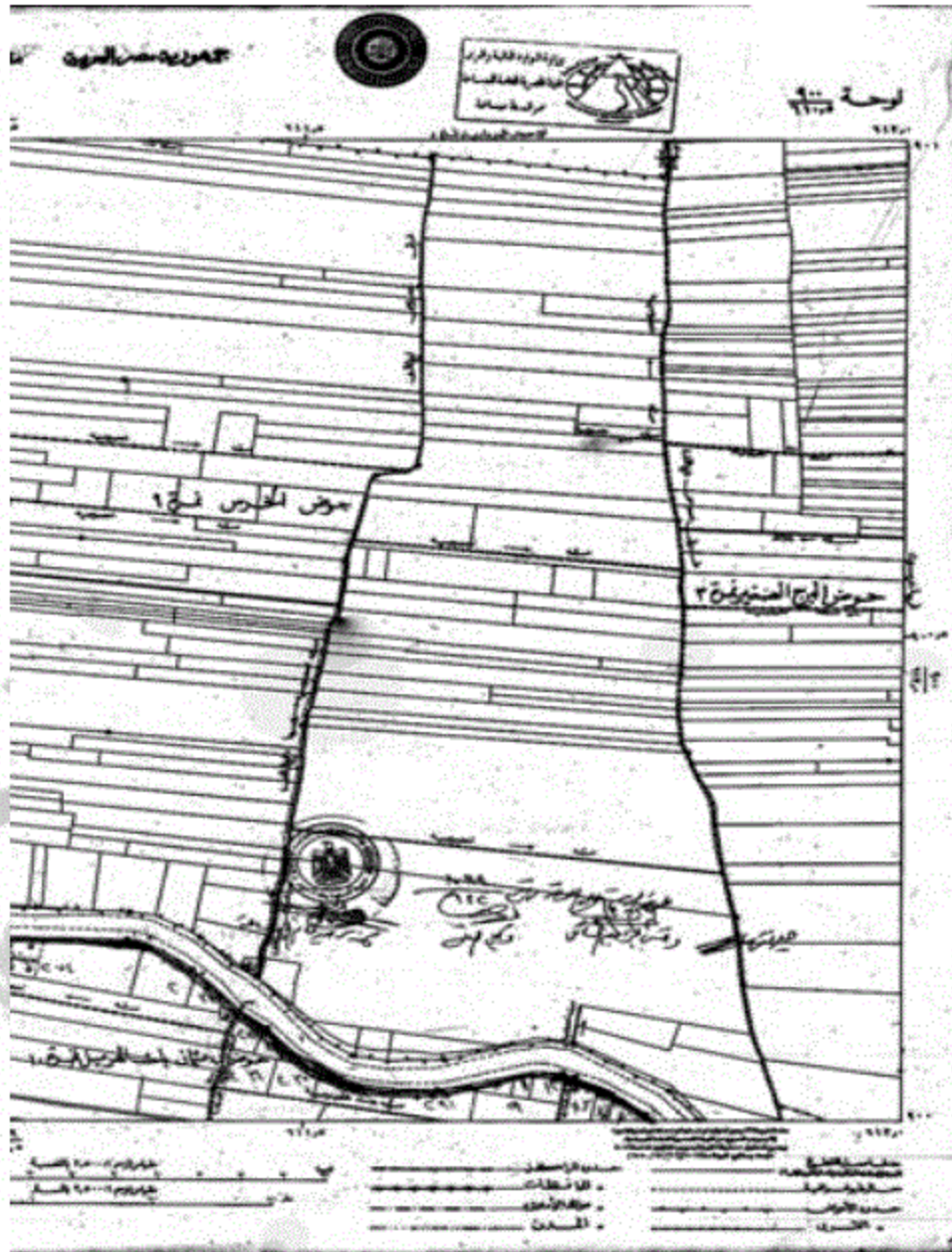
برجاء - في حالة الموافقة - التوجيه بإصداره .

وزير التنمية المحلية

لواء/ محمود شعراوي





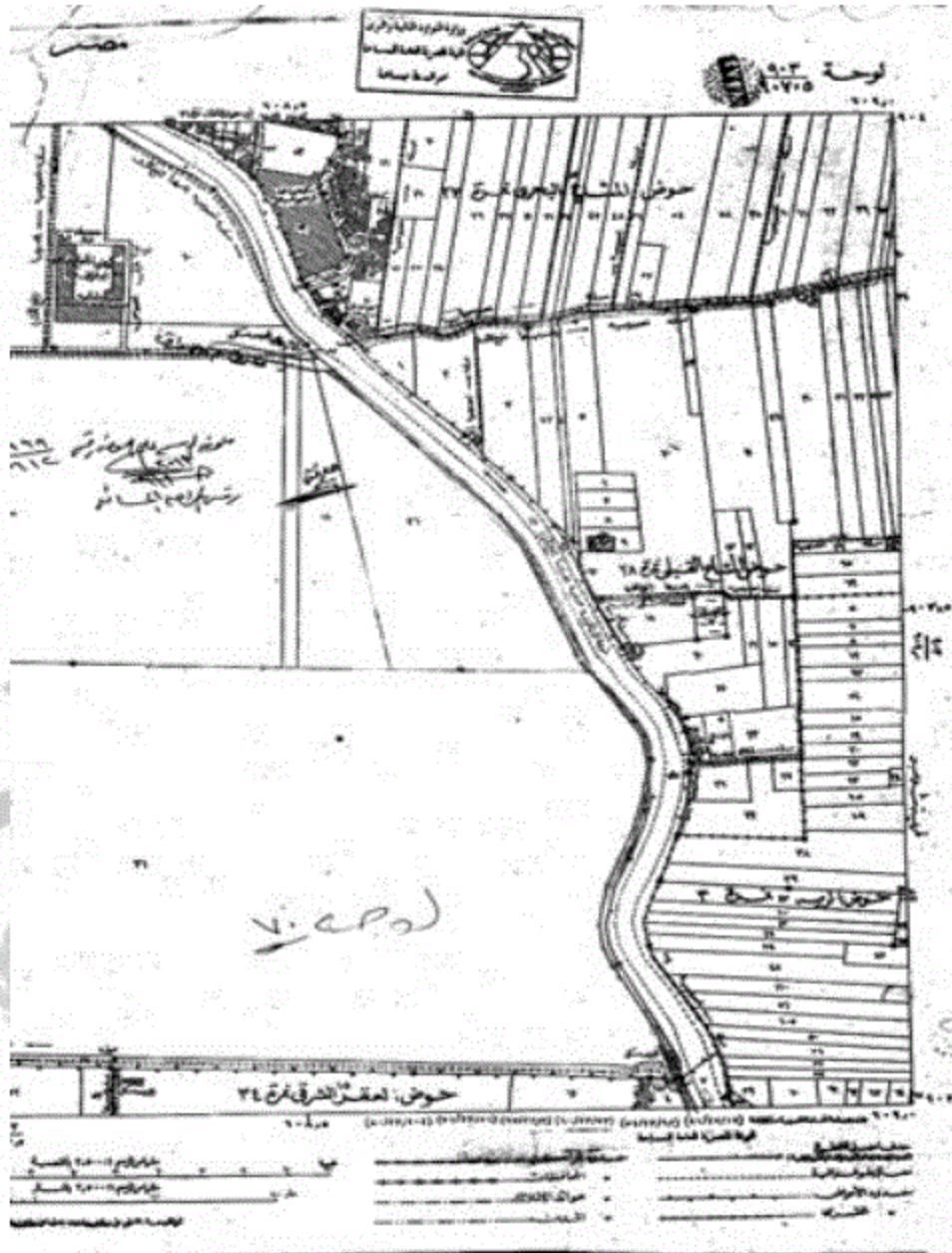


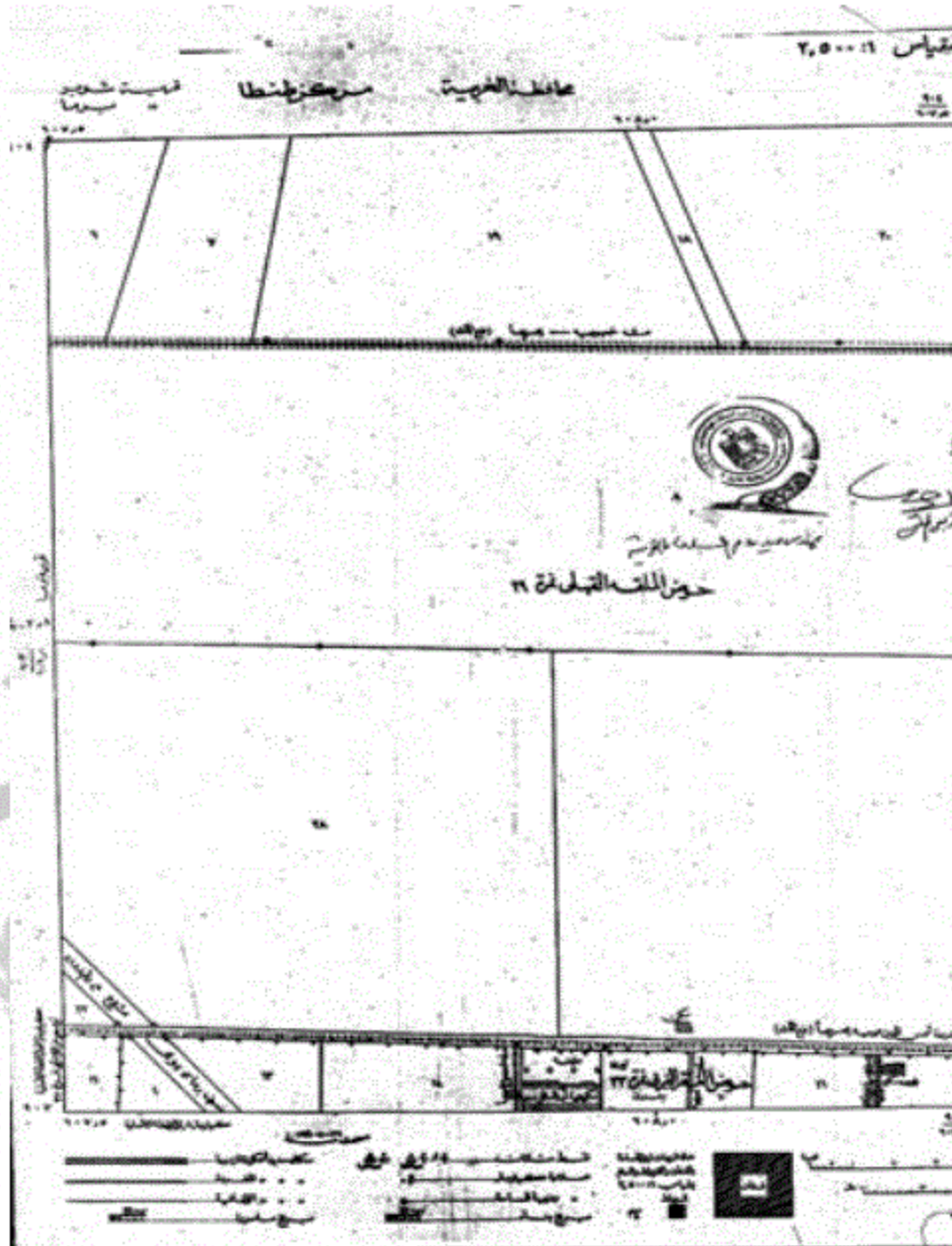












رؤية

كشف جسر الملك للأراضي المتنازعة بالمسألة رقم ١١٥/٢٠١٨
بناحية: كافر الحما م. طنطا محافظة الغربية

رقم	العوض	رقم القطعة	المسطح		
			م	ط	ف
١		ضد ٢٨٧ من ٧٠	٢٢	١	..
٢		ضد ٢٨٢ من ٧٠	٢٢
٣		ضد ٢٨٦ من ٧٠	٦
٤		ضد ٦٨	٢٠
٥		ضد ٦٨	٧
٦		ضد ٦٨	١٤
٧		ضد ٦٨	٧
٨		ضد ٦٨ من ٧٠	١١
٩		ضد ٦٨	٧	١	..
١٠		ضد ٦٧	١٠
١١		ضد ٦٧	١٣	١	..
١٢		ضد ٦٦، ٦٦، ٦٥ من ٦٥	١	١	..
١٣		ضد ٤٢، ٤١، ٦٤	٤	١	..
١٤		ضد ٤٠	٤
١٥		ضد ٣٨	١٢
١٦		ضد ٣٧	٣
١٧		ضد ٢٠٢	أقل من سهم		
١٨		ضد ٢٠٢، ٢٠١	٦
١٩		ضد ٣٥	٤
٢٠		ضد ٣٥	٤
٢١		ضد ١١٢ من ٣٤	١٨	١	..
٢٢		ضد ٢١٦، ٢١٥، ٢١٤، ٢١٣	١٧	٢	..
٢٣		ضد ١١١ من ٢١٢	١٩	١	..
٢٤		ضد ١٠١، ١٠٠	١٦
٢٥		ضد ٣٣	٤

محمد بن عبد الله

محمد بن عبد الله



كشف جسر الملك للأراضي المتنازعة بالسلسلة رقم ٩١٥/٢٠١٨
بناحية: كفر العما ومحلة مرحوم وحصلها
بمطابق محافظة الغربية

رقم الحوض	رقم القطعة	المسطح			اسم المالك
		م	ط	ف	
١٤	حس ٢٣	٧	الجوهري رقية عن وريثة السيد السيد رقية
	حس ٢٢	٨	وريثة عاطف محمد رقية
	حس ٢١	٦	١	..	رضا علي السيد رقيه
	حس ٢١	١٤	إبراهيم محمد رقيه
	حس ١٠٣	٧	السيد الشامي
	حس ١٠٣	٨	حامد القطب للقطب رقيه
	حس ١٠٣	محمد القطب رقيه عن كريمة أحمد حنوة
	حس ٢٢٥	١٠	القطب رقيه عن محمد جمال للقطب رقيه
	حس ٢٢٥	٦	السيد قطب رقيه
	حس ٢٢٥	٧	وريثة السيد السيد رقيه عنهم الجوهري رقيه
	حس ٢٢٦, ٢٩ من ٣٠	١٧	١	..	والسيد زكي رقيه
	حس ٢٨	١١	وريثة السيد الجوهري المحجلة
	حس ٢٢٥ من ٢٧	٥	إبراهيم محمد رقيه وابن صة السيد زكي
	حس ٢٧ من ٢٧	١٢	رقية ارض السقية
	حس ٨٨, ٥٥	٩	ظريفة محمد إبراهيم رقيه ومحمد علي رقيه
	حس ٨٨	٥	السيد عباس رقيه
	١٥	حس ٥٤	٥
حس ٣٦ من ٣٩٢, ٣٩٥		٧	حامد للقطب رقيه
حس ٣٦ من ٣٩٤		٣	حسن إبراهيم عطا
حس ٢٦٩ من ٣٥		٥	وريثة عبد شونة وهم إبراهيم وماسي وزكي
حس ٣٣		١٠	قاسم الغرابي
حس ٦٤٤ من ٢٢		٧	محمد الصاوي رقيه
حس ٦٤٤ من ٢٢		٤	لم يستدل على الاسم وهي مسوحة
حس ٢٢ من ٢٤٢, ٢٤٣		٢٠	وريثة السيد السيد رقيه
حس ٢٢ من ٢٤١, ٢٢٥		٢٠	وريثة السيد السيد رقيه
حس ٢٢ من ٢٤١, ٢٢٥		٢٠	وريثة السيد السيد رقيه
حس ٢٢٤		وريثة السيد السيد رقيه
حس ٢٢٤	وريثة السيد السيد رقيه	

برس مكافأة
مكتب
محافظة الغربية
محافظة الغربية

رؤية ٢٠٣٠

كشف جسر الملك للأراضي المتناخلة بالمسقة رقم ٩١٥/٢٠١٨

بناحية: كفر الصا ومحلة مرحوم وحصلها

م. طنطا محافظة الغربية

رقم الحوض	رقم القطعة	المسطح			اسم المالك
		م	ط	ف	
٥١	ض.٢١٥ من ٦٨٤ من ٩٤	١٠	السيد زكى رفقة
٥٢	ض.٢٢٢,١٧	١	سكن قديم تابع لقرية
٥٣	ض.٢٢١ من ٣٨٥ من ٩٤	٧	إبراهيم على حجاج
٥٤	ض.٢٢١ من ٣٨٥ من ٩٤	٥	يوسف على حجاج
٥٥	ض.٢٢٠,١٦	٢	الهاب القصاص
٥٦	ض.٢٢٠,١٦	١١	أم رضا
٥٧	ض.١٩,١٥	٩	السيد حجاج
٥٨	ض.١٩,١٥	٤	إبراهيم حجاج
٥٩	ض.١٩,١٥	٢	اسلام حجاج
٦٠	ض.١٤,١٨	٣	السيد القاسم

مدير عام

مدير عام



وزارة العدل
 كشف جسر الملك للأراضي المتنازعة بالمسلك رقم ٩١٥/٢٠١٨
 بلحية : كفر الحما ومحلة مرحوم وحصنها
 برطمانا محافظة الغربية

رقم	العرض	رقم القطعة	المسطح		
			ب	ط	م
٦١	شهران بك الهرمبول رقم ١٠ لوحة رقم ٤١	خسب ١٧	٩
٦٢		خسب ١٢	١٠
٦٣		خسب ١٢	٤
٦٤		خسب ١٢	٧
٦٥		خسب ١١	١٠
٦٦		خسب ١٠	١٣
٦٧		خسب ١٠	٢٣
٦٨		خسب ٧٢٤ من ٢٩١	١٠
٦٩		خسب ٧٢٤ من ٢٩١	..	٣	٨
٧٠		خسب ٧٢٤ من ٢٩١	٩
٧١		خسب ٧٢٤، ٧٢٣ من ٢٩٢	..	٣	٥
٧٢		خسب ٦٩٢	١٦
٧٣		خسب ٢٧٧	..	٢	٩
٧٤		خسب ٢٧٨	..	١	٨
٧٥		خسب ٣٦٩	..	١	١٦
٧٦		خسب ٢،٢١٦	..	١	٣
٧٧		خسب ٢١٦	١٠
٧٨		خسب ٢١٦	٩
٧٩		خسب ٢١٦	١٤
٨٠		خسب ٦١٩، ٢١٦	١٦
٨١		خسب ٦١٩، ٢١٦	٢
٨٢		خسب ٦١٩، ٢١٠	٦



رئيس مكتب المساحة



ر.و.ج. ٢٤٤٤

كشف جسر الملك للأراضي المتنازعة بالمسقة رقم ٩١٥/٢٠١٨

بلدية: كفر الصفا ومحلة مزحوم وحصلتها

من مخطط محافظة الغربية

رقم	العوض	رقم القطعة	المسطح		
			ف	ط	ص
٨٣	عثمان بك	شدة ٢٢٩,٦١	١٣	٣	
٨٤	الهرميل	شدة ١٠ من ٢٣٧	٢٣		
٨٤ مكرر		شدة ٦٢٠ من ٤١١	٢	١٤	
٨٦	الإسماعيلية	شدة ٨٥ من ٢٣٩	١٢		
٨٧	رقم ١١	شدة ٨٥ من ٢٣٩	١٣		
٨٨		شدة ٨٦ من ٢٣٩	١	١	
٨٥	لوحة رقم	شدة ٣٨٧ من ٣٧٩	١٩		
٩٠	٤٢	شدة ٧٠٦ من ٢٤٢	١	٦	
٩١		شدة ٢٢,٢٣,٢٤,٢٥,٢٦	٢	٦	
٩٢		شدة ٣٤٩ من ٣٠٢,٣٠٣	٦		
٩٣		شدة ٣٤٧ من ٣٠٢	٤		
٩٤		شدة ٢٤٥ من ٣٠٤	٢		
٩٥		شدة ٢٤٣ من ٣١٤	٢		
٩٦		شدة ٢٤١ من ٣١٤	٢		
٩٧		شدة ٢٤١ من ٣١٤	٢		
٩٨		شدة ٢٣٩ من ٣١٥	١١		
٩٩		شدة ٢٣٧ من ٥٣	١		
١٠٠		شدة ٨٠	٦		
١٠١		شدة ١٢٢, ٢٠٤, ٨١	١٣		
١٠٢		شدة ١٢٢	٦		
١٠٣		شدة ١٢٥	٢		
١٠٤	الإسماعيلية ١١ قسم أول	شدة ١٢٥	٤		
١٠٥	الإسماعيلية ١١ قسم ثان	شدة ٢٤٧	٤		

مرفق
رئيس مكتب الدراسات
م.م.م.م.
٢٠٢٠

٢٠٢٠/٢٠١٨

كشف جسر الملك للأراضي المتناخلة بالسكة رقم ٩١٥/٢٠١٨

بالحقة: كثر الحما ومحلة مرحوم وحصلها

م. طنطا محافظة الغربية

رقم	الحوض	رقم القطعة	المسطح		
			م	ط	ف
١٠٦	الإسماعيلية	متر ٣٥٨,٣٥٩	١٣
١٠٧	١١ قسم ثان لوحة ٣٦	متر ٣٨٠,٣٨١,٣٤١,٣٤٢,٣٤٣	٢٣
١٠٨		متر ٣٠٧,٢٨١	١٤
١٠٩		متر ٢٩٠	١٦
١١٠		متر ٥٣	٩
١١١		متر ٥٣	١٤
١١٢		متر ٥١	١٥	١	..
١١٣		متر ٥١	٤	١	..
١١٤		متر ١٢٧,٢٥٤	١٧	١	..
١١٥		متر ٧٣	١٦
١١٦		متر ٤١,٥٢	١٣
١١٧		متر ٧١	١٧
١١٨	متر ٧٢,٧١	١٠	١	..	
١١٩	متر ٣٢٤ من ٥٦	١٥	
١٢٠	متر ٤٤,٤٣	١٦	
١٢١	متر ٤٣	١٩	
١٢٢	متر ٢٢٥ من ٤٢	١٧	
١٢٣	متر ٧٩	٨	
١٢٤	متر ٧٩	٨	
١٢٥	متر ٢١٩ من ٣٣	٨	
١٢٦	متر ٢١٩ من ٣٣	٨	
١٢٧	متر ٢١٦ من ٢٩	١٧	
١٢٨	متر ٢١٣ من ٤٠	١٠	
١٢٩	متر ٢١٣ من ٤٠	٢	٢	..	
١٣٠	متر ٢١٠	٢	٢	..	
١٣٠	مكرر	متر ٢٠٥	٩

كثير الهبات رقم = لوحة رقم ١٧

م. طنطا محافظة الغربية

رؤية الخ

كثف جسر الملك للأراضي المتنازعة بالسلسلة رقم ١١٥/٢٠١٨

بالحية: كثر الحما ومحلة مرحوم وحصلها

بمطما محافظة الغربية

رقم	العوض	رقم القطعة	المسطح		
			م	ط	ب
١٣١	كثير الجهات رقم ٥ لوحة رقم ١٠	مط ٢٠٣ من ٧٧	١٥
١٣٢		مط ٦٦	٢٠
١٣٣		مط ٢٨٤,١٠٠,٢٨	٦	١	..
١٣٤		مط ٢٨٣	٢٣
١٣٥		مط ٣٧,١٩٣	١٠	١	..
١٣٦		مط ١٩٢,٣٧ من ٣٦	٦
١٣٧		مط ١٢٨ من ٣٥	١٦
١٣٨		مط ٢٧	١٣
١٣٩		مط ٨٣	٤
١٤٠		مط ٦٩	١٠
١٤١		مط ٩٣	١١
١٤٢		مط ٩٣	٢٣
١٤٣		مط ٢٤	١٣
١٤٤		مط ٢٣	١٨
١٤٥		مط ٦٠	١
١٤٦		مط ١٣٨ من ١٩	١٧
١٤٧		مط ١٨	٧
١٤٨		مط ٢٩١ من ١٧	٦
١٤٩		مط ٢٨٨,٩١ من ١٦	١٣
١٥٠		مط ٢٨٩ من ١٦	١٢
١٥١		مط ١٥	٤
١٥٢		مط ١٤,٣٢	٥	١	..
		مط ١٣٥,٣٢	٨
		مط ١٨٧,٨٩ من ٣٠	١٩
		مط ١١	١٥
		مط ١٠	١٣






كلف جسر الملك للأراضي المتنازعة بالمسلكة رقم ٩١٥/٢٠١٨

بتأدية: كثر الصا ومصلحة مرحوم وحصلها

م. طنطا محافظة الغربية

رقم	العوض	المسلك			رقم القطعة	اسم المالك
		ع	ط	ف		
١٥٧	كبير الهيك ٥ لوحة رقم ١٠	١١	مس ٩	احمد السيد ابو عطلة
١٥٨		٥	٢	..	مس ٨٥	احمد ابو ربيع العوانى
١٥٩		٨	٢	..	مس ٦,١٩٠	يوسف مصطفى المراجع
١٦٠		١٥	١	..	مس ٦	عبد الرحيم الجوهري
١٦١		١٦	١	..	مس ٨٤	العوهري عبد الرسول
١٦٢		٢١	١	..	مس ٥	حسن ابو هيل
١٦٣		١٤	٢	..	مس ٤,٣,٢	ورثة على الشحات الصفاة
١٦٤		٦	مس ٥٩ من ٩٥	ابراهيم خليل الحنية لوحة رقم ١٢
١٦٥		٤	١	..	مس ٦٠	علاء عظيم
١٦٦		٢٠	مس ٦٠	ابراهيم رمضان شكر
١٦٧		٢٣	مس ٥٨	محمد الورداني
١٦٨		١	مس ٥٨	محمد المراسى
١٦٩		٢٠	٢	..	مس ٥٨	صلاح المولد لوحة رقم ٩
١٧٠		١٦	مس ١٠٨ من ٣٦٥	احمد السيد ابو عطلة لوحة رقم ٨
١٧١	٩	مس ١٠٧	السيد البحري	
١٧٢	١٤	مس ١٠٦	السيد عبد الرحمن ابو عطلة	
١٧٣	١١	مس ١٠٦,١٠٤	محمد صلاح ابو عطلة	
١٧٤	١١	مس ١٠٤	ورثة الشحات ابو عطلة	
١٧٥	١٤	مس ١٠٣,١٠٤	يوسف السيد ابو عطلة	
١٧٦	٩	مس ١٠٣,١٠٢	ورثة محمود البيرى	
١٧٧	١١	مس ١٣٠,١٠٢	محمد السيد ابو عطلة	
١٧٨	٧	مس ١٣٠	حسين الجوهري ابو مبروك	
١٧٩	٩	مس ٩٩	حسن احمد الكفراوى	
١٨٠	١٧	مس ٩٩	السيد عبد الطيف الكفراوى	
١٨١	٨	مس ١٢٧	بسمة المغاوى	
١٨٢	٦	مس ١٧٦	علي عبد المتنا ابو هيل	
١٨٣	٣	مس ١٨٥,١٧٤		
١٨٤	٨	مس ١٢٧		
١٨٥	١	مس ١٢٧		

الجزائر ٤ لوحة ٩

الفسلر ١ لوحة رقم ٨



م. طنطا
 مدير
 م. طنطا
 م. طنطا

كشف جسر الملك للأراضي المتناخلة بالمسألة رقم ٩١٥/٢٠١٨
بناحية: كفر الحما وسحلة مزحوم وحصلتها
م. طنطا محافظة الغربية

رقم	الحوض	رقم القطعة	المسطح		
			م	ط	ف
١٨٦	القصر الوجة رقم ٨	م. ١٢٥	٢
١٨٧		م. ٨٩٩,١٢٤	١
١٨٨		م. ٨٩,١٢٣	٢
١٨٩		م. ٨٨,٨٩	٧
١٩٠		م. ٨٨,١٢٢	٦
١٩١		م. ٨٣,١٢١	٨
١٩٢		م. ١٢٠,٨٣	٨	١	..
١٩٣		م. ٧٨,١١٥	١٢
١٩٤		م. ٧٧,٧٨,١١٨,١١٩	١٣
١٩٥		م. ٧٥,١١٦	١٥
١٩٦		م. ٧٥,١١٦	٦
١٩٧		م. ٧٥,١١٦	١
١٩٨		م. ١١٥	٤
١٩٩		م. ١١٥	أقل من سهم		
٢٠٠		م. ١١٤	١١
٢٠١		م. ١١٤	٩
٢٠٢		م. ١١٣	٢٢
٢٠٣		م. ٣٨٢,١١٢	١٤
٢٠٤		م. ٣٨٢,١١٢	١٨
٢٠٥		م. ٣٨٢,١١٢	١٨
٢٠٦		م. ٣٨٢,١١٢	١٧	١	..
٢٠٧		م. ٣٨١,٩٣,١١١	١
٢٠٨		م. ٣٦٦,٣٨٠,١١٠	٨	١	..
٢٠٩	م. ٦٩	١٢	
٢١٠	م. ٦٨	١	
٢١١	م. ٦٥	١	
٢١٢	م. ١٤٠,٣٠٣	١	
٢١٣					

محمد بن محمد
مختار
ابراهيم

محمد بن محمد
مختار
ابراهيم

محمد بن محمد
مختار
ابراهيم

كشف جسر الملك للأراضي المتداخلة بالمساحة رقم ٩١٥/٢٠١٨
بناحية: كفر الحما ومحلة مرحوم وحصتها
م. طنطا محافظة الغربية

رقم	العوض	رقم القطعة	المسطح			
			م	ط	ك	
٢١٤	القصار ١ لوحة رقم ١	خسب ١٢٩	٨	
٢١٥		خسب ٢٧٥ من ٨١	٨	
٢١٦		خسب ٢٧٥,٢٧٤ من ٨١	٢	١	..	
٢١٧		خسب ٥٨	١	٢	..	
٢١٨	القصار ١ لوحة رقم ٢	خسب ١٥٧	١٢	١	..	
٢١٩	القصار ١ لوحة رقم ١	خسب ٢٩٠,٢٨٩	٨	
٢٢٠		خسب ٥٢ من ٢٩٠	٧	١	..	
٢٢١		خسب ٤٨	١٧	١	..	
٢٢٢		خسب ٤٠,٤٧	٢٣	١	..	
٢٢٣		خسب ٣٩	٥	
٢٢٤		خسب ٢٧,٢٨	٨	١	..	
٢٢٥		خسب ٣٤	١٥	
٢٢٦		خسب ٣٤	٦	
٢٢٧		خسب ٣٤	٦	
٢٢٨		خسب ٣٣	٤	
٢٢٩		خسب ٣٣	٧	
٢٣٠		خسب ٢٧٩,٢٢	٦	
٢٣١		خسب ١٥٦	٩	
٢٣٢		خسب ٢٧٩,١٥٦	٩	
٢٣٣		خسب ١٢٢ من ٧١,١٢٢,٢٧٧	١٠	
٢٣٤		خسب ١٣ من ٢٧٠	٢٠	
٢٣٥		خسب ٣٦٨ من ٢٢	١٦	
٢٣٦		خسب ٢٢ من ٣٦٩	١٥	
٢٣٧		لوحة رقم ١	خسب ٢١	٤	١	..
٢٣٨		العقر	خسب ٢٧ من ٢٩٩	٣
٢٣٩	الشرقي رقم ٢٤ برما	خسب ٢٧ من ٢٩٩	٨	

مستشار
رئيس
مستشار

كشك جسر الملك للأراضي المتناظرة بالمسقة رقم ٩١٥/٢٠١٨
بلدية: كفر الحما ومحلة مزخوم وحصلتها
من مخطط محافظة الغربية

رقم	العرض	رقم القطعة	المسطح		
			م	ط	ف
٢٤٠	الطرق الفرعية رقم ٢٤ لوحة رقم ٨٧	م. ٢١٩ من ٧	٢٢
٢٤١		م. ٢١٢, ٢٥ من ٧٣	٥
٢٤٢		م. ٢٨٧, ١٦٨ من ٢	١٤
٢٤٣		م. ٢٨٧, ٢	١٢
٢٤٤		م. ٢٨٣ من ١٨	٧
٢٤٥		م. ٢٨١ من ٢١	١٢
٢٤٦		م. ٢١٤ من ٢٠	٧
٢٤٧		م. ٢١٤ من ٢٠	٦
٢٤٨		م. ٢٧٥	٧
٢٤٩		م. ٢٧٣	٦
٢٥٠		م. ٢٧٠	٢
٢٥١		م. ٢٦٦ من ١١	١٣
٢٥٢		م. ٢٦٣ من ١٠	١١
٢٥٣		م. ٢٥٥, ٢٥٧, ٢٥٩	١٦	٢	..
٢٥٤		م. ٢٤٦, ٢, ٢٥١	٨	٢	..
٢٥٥		م. ٣٦٥, ٣١٧, ٣٤٦	٨	١٢	..
٢٥٦		م. ٢١٤, ٢٦٢, ١٦	٢٠	٧	..
٢٥٧	م. ١٣, ١٢, ١٢٣, ١٧٣	٢٠	٧	..	



م. ٢٥٥
م. ٢٥٦
م. ٢٥٧