

## قرار رئيس مجلس الوزراء

رقم ١٤٢٦ لسنة ٢٠٢٠

### رئيس مجلس الوزراء

بعد الاطلاع على الدستور ؛

وعلى قانون نظام الإدارة المحلية الصادر بالقانون رقم ٤٣ لسنة ١٩٧٩ ؛

وعلى القانون رقم ١٠ لسنة ١٩٩٠ بشأن نزع ملكية العقارات للمنفعة العامة

ولائحته التنفيذية ؛

وعلى قرار رئيس الجمهورية رقم ٢٧٩ لسنة ٢٠١٨ بالتفويض في بعض الاختصاصات ؛

وبناءً على ما عرضه وزير الإسكان والمرافق والمجتمعات العمرانية ؛

### قرر :

#### ( المادة الأولى )

يُعتبر من أعمال المنفعة العامة مشروع إضافة الأرض اللازمة لمدخل خزان مياه الشرب بناحية كفر طحوريا الواقعة بحوض القصلة نمرة (٣) بمسطح (١٩ سهم) ، بناحية مركز شبين القناطر بمحافظة القليوبية ، لصالح الجهاز التنفيذي لمياه الشرب والصرف الصحي .

#### ( المادة الثانية )

يُستولى بطريق التنفيذ المباشر على الأرض اللازمة لتنفيذ المشروع المشار إليه في المادة السابقة والمبين موقعها وحدودها وأسماء ملاكها الظاهرين بالمذكرة والرسم التخطيطي الإجمالي والكشوف المرفقة .

#### ( المادة الثالثة )

يُنشر هذا القرار في الجريدة الرسمية .

صدر برئاسة مجلس الوزراء ، في ٣٠ ذى القعدة سنة ١٤٤١ هـ

( الموافق ٢١ يولية سنة ٢٠٢٠ م ) .

رئيس مجلس الوزراء

دكتور / مصطفى كمال مدبولي

## وزارة الإسكان والمرافق والمجمعات العمرانية

### مذكرة

للعرض على السيد أ.د. مهندس رئيس مجلس الوزراء

بخصوص استصدار قرار منفعة عامة لإضافة الأرض اللازمة لمدخل خزان مياه الشرب

بناحية كفر طحوريا مركز شبين القناطر - محافظة القليوبية

صدر قرار المنفعة العامة رقم ٤٩٨ لسنة ٢٠١٥ لإضافة الأرض اللازمة لمدخل خزان مياه الشرب بناحية كفر طحوريا - مركز شبين القناطر - محافظة القليوبية وتم إدراجه تحت رقم مشروع ٣٨٧ خدمات عامة .

ورد كتاب السيد المهندس مدير مديرية المساحة بالقليوبية رقم ١٢١٠ بتاريخ ٢٠٢٠/٣/٤ يطالب باستصدار قرار منفعة عامة جديد لإضافة الأرض اللازمة لمدخل خزان مياه الشرب بناحية كفر طحوريا الواقعة بحوض القصلة نمرة (٣) بمسطح (١٩ س) والمحددة على الخريطة المساحية رقم ٦٤٥/٨٤٩ المرفقة وقد تم الحصول على المستندات الآتية :

- ١ - موافقة المجلس التنفيذي لمحافظة القليوبية .
  - ٢ - موافقة السيد أ.د. وزير الزراعة واستصلاح الأراضي .
  - ٣ - كشف بأسماء الملاك الظاهرين المعد بمعرفة مديرية المساحة بالقليوبية .
- وتم إيداع مبلغ ٥٧٩٠٠٠ جنيه (فقط خمسمائة وتسعة وسبعون ألف جنيه لا غير) بالشيك رقم ٢٥٣٧٠٤٠ بحساب مديرية المساحة بالقليوبية تحت حساب التعويضات المبدئية للمشروع .

برجاء التفضل بالموافقة على إصدار قرار منفعة عامة للأرض المشار إليها عاليه لصالح الجهاز التنفيذي لمياه الشرب والصرف الصحي .

والأمر مفوض

وزير الإسكان

والمرافق والمجمعات العمرانية

أ.د.م/ عاصم الجزار

كشف حصر الملاك الظاهريين بأسماء الملاك والمزارعين  
ناحية كفر طحوريا - مركز شين القناطر - محافظة القليوبية

ملاحظات	اسم المالك الظاهر	رقم القطعة	اسم الخوض ورقمه	مسلسل
موقع خزان عمال لياه الشرب بكفر طحوريا	دسوقي محمد سالم الفار محمد سعيد أحمد محمد نايل	ص ١٢ ، ١٣ كدستر }	القصيلة / ٣ }	١ ٢

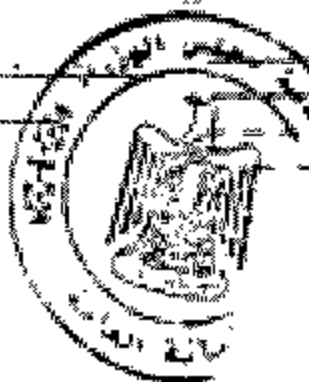
يعتمد على

مدير مديرية المساحة بالقيومية

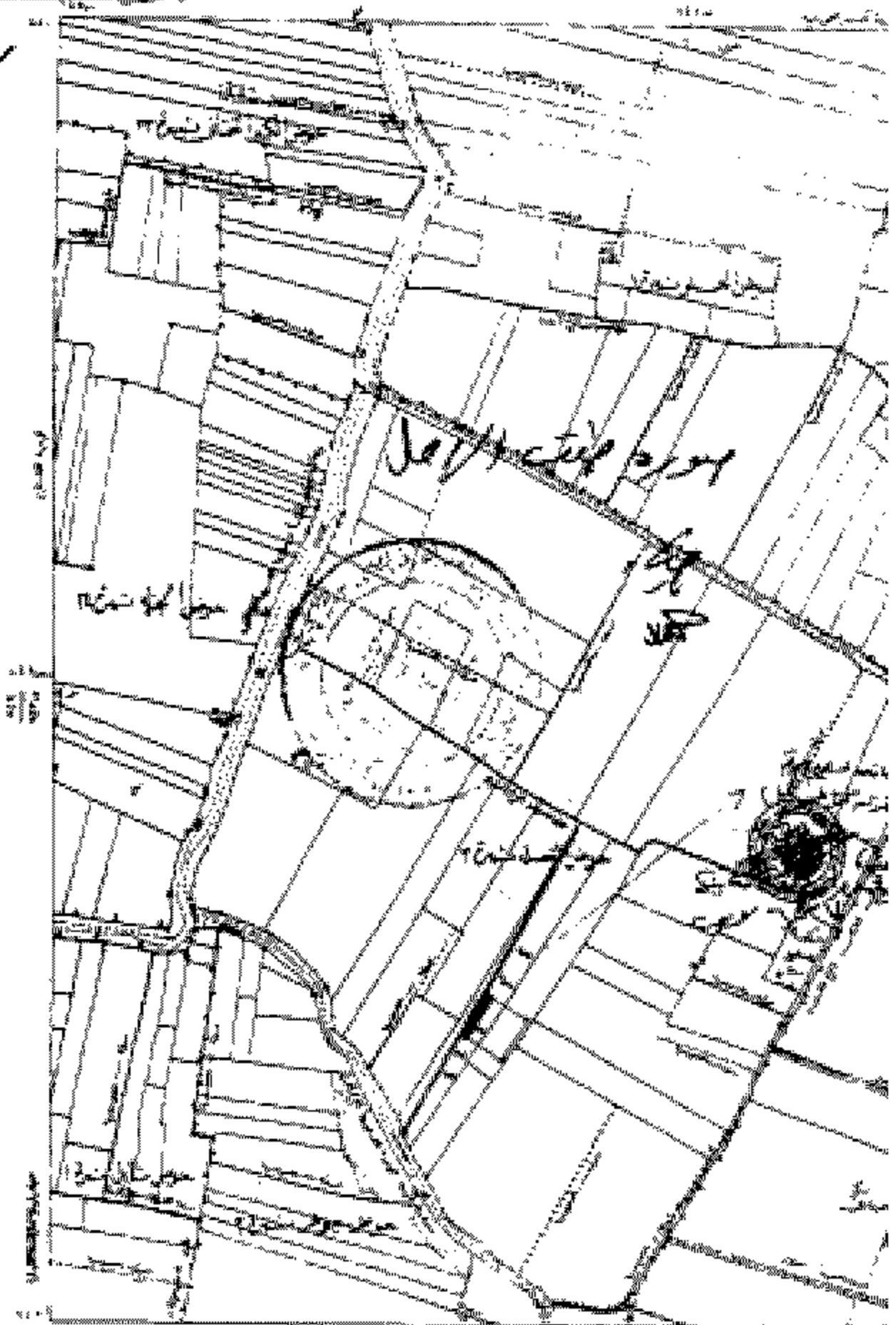
مهندس / محمد عبد الرزاق البسيوني



القطعة رقم ١٢٤١	المساحة ١٠٠٠ م <sup>٢</sup>	مركز القرية
القطعة رقم ١٢٤٢	المساحة ١٠٠٠ م <sup>٢</sup>	مركز القرية
القطعة رقم ١٢٤٣	المساحة ١٠٠٠ م <sup>٢</sup>	مركز القرية
القطعة رقم ١٢٤٤	المساحة ١٠٠٠ م <sup>٢</sup>	مركز القرية
القطعة رقم ١٢٤٥	المساحة ١٠٠٠ م <sup>٢</sup>	مركز القرية
القطعة رقم ١٢٤٦	المساحة ١٠٠٠ م <sup>٢</sup>	مركز القرية
القطعة رقم ١٢٤٧	المساحة ١٠٠٠ م <sup>٢</sup>	مركز القرية
القطعة رقم ١٢٤٨	المساحة ١٠٠٠ م <sup>٢</sup>	مركز القرية
القطعة رقم ١٢٤٩	المساحة ١٠٠٠ م <sup>٢</sup>	مركز القرية
القطعة رقم ١٢٥٠	المساحة ١٠٠٠ م <sup>٢</sup>	مركز القرية
القطعة رقم ١٢٥١	المساحة ١٠٠٠ م <sup>٢</sup>	مركز القرية
القطعة رقم ١٢٥٢	المساحة ١٠٠٠ م <sup>٢</sup>	مركز القرية
القطعة رقم ١٢٥٣	المساحة ١٠٠٠ م <sup>٢</sup>	مركز القرية
القطعة رقم ١٢٥٤	المساحة ١٠٠٠ م <sup>٢</sup>	مركز القرية
القطعة رقم ١٢٥٥	المساحة ١٠٠٠ م <sup>٢</sup>	مركز القرية
القطعة رقم ١٢٥٦	المساحة ١٠٠٠ م <sup>٢</sup>	مركز القرية
القطعة رقم ١٢٥٧	المساحة ١٠٠٠ م <sup>٢</sup>	مركز القرية
القطعة رقم ١٢٥٨	المساحة ١٠٠٠ م <sup>٢</sup>	مركز القرية
القطعة رقم ١٢٥٩	المساحة ١٠٠٠ م <sup>٢</sup>	مركز القرية
القطعة رقم ١٢٦٠	المساحة ١٠٠٠ م <sup>٢</sup>	مركز القرية



١٤٤٠ هـ  
١٤٤٠ هـ



	الهيكل الخرساني		السد		مستوى المياه
	الطريق		السياج		المبنى
	الحدود		البواب		البركة
	القنوات		البنية		البنية

١٤٤٠ هـ / ١٤٤٠ هـ

نسخة مصر  
 بأعضاء المجلس الأعلى للبحوث الزراعية، والدراسات والبحوث  
 بالتعاون مع معهد بحوث أمراض النباتات، والدراسات والبحوث  
 بالتعاون مع معهد بحوث أمراض النباتات، والدراسات والبحوث  
 بالتعاون مع معهد بحوث أمراض النباتات، والدراسات والبحوث

٢٠٢٠/٠٥/٢٠

رقم الصورة ورقمه	رقم الخطوط تحت مخطط المخطط	المخطط			نوع المرادف	اسم العائلة	اسم العنوان
		م	س	ع			
٢٥٤	٢٥١	١٤			البنج الشعير		

مجمع البحوث الزراعية



مجمع البحوث الزراعية  
 وزارة الزراعة  
 جمهورية مصر العربية

مجمع البحوث الزراعية  
 وزارة الزراعة  
 جمهورية مصر العربية

مجمع البحوث الزراعية  
 وزارة الزراعة  
 جمهورية مصر العربية

مجمع البحوث الزراعية  
 وزارة الزراعة  
 جمهورية مصر العربية

