

قرار رئيس مجلس الوزراء رقم ١٤٢٨ لسنة ٢٠٢٠

رئيس مجلس الوزراء

بعد الاطلاع على الدستور ؛

وعلى قانون نظام الإدارة المحلية الصادر بالقانون رقم ٤٣ لسنة ١٩٧٩ ؛

وعلى القانون رقم ١٠ لسنة ١٩٩٠ بشأن نزع ملكية العقارات للمنفعة العامة

ولائحته التنفيذية ؛

وعلى قرار رئيس الجمهورية رقم ٢٧٩ لسنة ٢٠١٨ بالتفويض فى بعض الاختصاصات ؛

وعلى قرار رئيس مجلس الوزراء رقم ١٨١٧ لسنة ٢٠١٩ بشأن اعتبار مشروع تنفيذ

وصلة شرق المعمورة بطول ٣,٢٥ كم بمحافظة الإسكندرية من أعمال المنفعة العامة ؛

وعلى طلب محافظ الإسكندرية ؛

وبناءً على ما عرضه وزير التنمية المحلية ؛

ق س ر ر :

(المادة الأولى)

يُستبدل بنص المادة الأولى من قرار رئيس مجلس الوزراء رقم ١٨١٧ لسنة ٢٠١٩

المشار إليه ، النص التالى :

« يعتبر من أعمال المنفعة العامة مشروع تنفيذ وصلة شرق المعمورة بمساحة

(٦٢, ٦٤٣٣, ٦٤٣٣ م^٢) بما يعادل (٧٢ فداناً و ٢٢ قيراطاً و ٨٨, ٨٨ سهم) ، وذلك من ميناء أبو قير

حتى تقاطعه مع طريق المعمورة / أبو قير بنطاق محافظة الإسكندرية » .

(المادة الثانية)

يُستبدل بالمذكرة والرسم التخطيطى المرفقين بقرار رئيس مجلس الوزراء رقم ١٨١٧

لسنة ٢٠١٩ المشار إليه ، المذكرة والرسم التخطيطى وكشوف الملاك الظاهرين المرفقة بهذا القرار .

(المادة الثالثة)

يُنشر هذا القرار فى الجريدة الرسمية .

صدر برئاسة مجلس الوزراء فى ٣٠ ذى القعدة سنة ١٤٤١ هـ

(الموافق ٢١ يولية سنة ٢٠٢٠ م) .

رئيس مجلس الوزراء

دكتور/ مصطفى كمال مديولى

وزارة التنمية المحلية

مذكرة إيضاحية

لمشروع قرار رئيس مجلس الوزراء

رقم ١٤٢٨ لسنة ٢٠٢٠

أتشرف بعرض الآتى :

ورد كتاب محافظة الإسكندرية رقم ٣٥٠ المؤرخ ٢٣/٣/٢٠٢٠ المرفق به كتاب مديرية المساحة بالإسكندرية المؤرخ ٥/٣/٢٠٢٠ بشأن طلب تعديل قرار السيد الدكتور/ رئيس مجلس الوزراء رقم ١٨١٧ لسنة ٢٠١٩ الصادر بإضفاء صفة النفع العام على مساحة (٢, ٦١٧, ٢٢٧م^٢) بما يعادل (٦٤ فداناً و ١٠ قرايط و ٨٨, ٨٨ سهم) اللازمة لتنفيذ مشروع وصلة شرق المعمورة لتصبح المساحة (٦٢, ٦٤٣٣, ٢٣٠م^٢) بما يعادل (٧٢ فداناً و ٢٢ قيراطاً و ٨٨, ٨٨ سهم) .
صدر قرار المجلس التنفيذى لمحافظة الإسكندرية رقم (٣٦) بجلسته ٨/٣/٢٠٢٠ بشأن تعديل المساحة الواردة بقرار السيد الدكتور رئيس مجلس الوزراء المشار إليه .
ولما كان تنفيذ مشروع وصلة شرق المعمورة ، يحقق نفعاً عاماً لأهالى المحافظة الأمر الذى يتطلب اتخاذ الإجراءات اللازمة لتقرير هذه الصفة له والاستيلاء بطريق التنفيذ المباشر على الأراضى والمباني اللازمة لتنفيذه .

لذلك .. وإعمالاً لأحكام قانون نظام الإدارة المحلية الصادر بالقانون رقم ٤٣ لسنة ١٩٧٩ والقوانين المعدلة له ولائحته التنفيذية والقانون رقم ١٠ لسنة ١٩٩٠ بشأن نزع ملكية العقارات للمنفعة العامة ولائحته التنفيذية وقرار رئيس الجمهورية رقم ٢٧٩ لسنة ٢٠١٨ بالتفويض فى بعض الاختصاصات .

فقد أعد مشروع القرار المرافق .

برجاء - فى حالة الموافقة - التوجيه بإصداره .

وزير التنمية المحلية

لواء/ محمود شعراوى

مديرية المساحة بالإسكندرية

مكتب المشروعات

(مرحلة أولى)

كشف بسماء الملاك الظاهريين ذوي النقص في الأصل وصلة ثوبل المعمور

م	الناحية	الرقم	المحافظة	القطعة	رقم	نوع النقص ووصفه	المساحة	اسم المالك الظاهري	ملاحظات
١	الناصرية	المنقزة	الإسكندرية	ضمن ٢	١٩٠٦٥,٦٢	برية لوفير الواسطي نمرة ٢ قسم ثان (الواسطي)	٤٢١٢٤,٥٠ متر مربع	أولف	أولف
٢	الناصرية	المنقزة	الإسكندرية	ضمن ٢	١٢١٤١,٦٩	برية لوفير الواسطي نمرة ٢ قسم ثان (الوقت)	٤٢١٤١,٦٩ متر مربع	أولف	أولف
٣	الناصرية	المنقزة	الإسكندرية	ضمن ١	١٠١٩,٨٩	القومانية نمرة ٣ فصل ثان قسم أول (القومانية أ)	١٠١٩,٨٩ متر مربع	ترعة القوماني	موقع عامة
٤	الناصرية	المنقزة	الإسكندرية	ضمن ٤٩	٥٧٧,٣٥	القومانية نمرة ٣ فصل ثان قسم أول (القومانية أ)	٥٧٧,٣٥ متر مربع	حرف القوماني	موقع عامة
٥	الناصرية	المنقزة	الإسكندرية	ضمن ٥٠	١٢١٥,٦١	القومانية نمرة ٣ فصل ثان قسم أول (القومانية أ)	١٢١٥,٦١ متر مربع	مينا قطا محمد سليم	املاك اعلى
٦	الناصرية	المنقزة	الإسكندرية	ضمن ٥١	١٨٦,١٩	القومانية نمرة ٣ فصل ثان قسم أول (القومانية أ)	١٨٦,١٩ متر مربع	طريق	موقع عامة
٧	الناصرية	المنقزة	الإسكندرية	ضمن ٥٢	٣١١٣,٥٩	القومانية نمرة ٣ فصل ثان قسم أول (القومانية أ)	٣١١٣,٥٩ متر مربع	عوقان حميد محمد	املاك اعلى
٨	الناصرية	المنقزة	الإسكندرية	ضمن ٥٢	٣٢٤٢,٥٥	القومانية نمرة ٣ فصل ثان قسم أول (القومانية أ)	٣٢٤٢,٥٥ متر مربع	محمد حسن الحميد سليم	املاك اعلى

مديرية المساحة بالاسكندرية

مكتب المساحة (مرحلة أولى)

كشف باسماء الملاك الظاهريين وواسمى اليه لعمل وصله شرق المعمورة

رقم	الناحية	القسم	المحافظة	رقم القطعة الاسمية	اسم الموقوف ورقمها	المساحة	اسم المالك الظاهري	ملاحظات
٩	القاهرة	المنزه	الاسكندرية	ضمن ٥٢	القومانية نمرة ٣ فصل ثان قسم اول (القومانية)	١٨٠٥٩ متر مربع	سليم يحيى خليل	املاك اهلي
١٠	القاهرة	المنزه	الاسكندرية	ضمن ٥٢	القومانية نمرة ٣ فصل ثان قسم اول (القومانية)	٧٢٨٠٩٩ متر مربع	علي رمضان العربي	املاك اهلي
١١	القاهرة	المنزه	الاسكندرية	ضمن ٤٣	القومانية نمرة ٣ فصل ثان قسم اول (القومانية)	٢٢٥٩٠٣٦ متر مربع	عرجاوي عيسى عرجاوي	املاك اهلي
١٢	القاهرة	المنزه	الاسكندرية	ضمن ٤٣	القومانية نمرة ٣ فصل ثان قسم اول (القومانية)	١٨٩٠٠٦٤ متر مربع	رومان يحيى خليل	املاك اهلي
١٣	القاهرة	المنزه	الاسكندرية	ضمن ٤٣	القومانية نمرة ٣ فصل ثان قسم اول (القومانية)	١٩٠٧٠٣١ متر مربع	سليم سيد الهي	املاك اهلي
١٤	القاهرة	المنزه	الاسكندرية	ضمن ٥١	القومانية نمرة ٣ فصل ثان قسم اول (القومانية)	٢٥٢٢٠٢٧ متر مربع	محمد احمد عبد الله صفية	املاك اهلي
١٥	القاهرة	المنزه	الاسكندرية	ضمن ٤١	القومانية نمرة ٣ فصل ثان قسم اول (القومانية)	٢٥٢٠٠١١ متر مربع	عبد الله محمد عبد الله صفية	املاك اهلي
١٦	القاهرة	المنزه	الاسكندرية	ضمن ٢٩	القومانية نمرة ٣ فصل ثان قسم اول (القومانية)	٧١٠٩٠٧١ متر مربع	محمد عبد الله	املاك اهلي

مديرية العمارة والاسكندرية

مكتب المشروعات (معرفة لوائح)

كشف باسماء الملاك لظاهري وراضعي اليد لعزل وسطه شرق الإسكندرية

م	لناحية	الرقم	المحافظة	رقم قطعة	اسم الموقوف ورفعه	المساحة	اسم المالك لظاهري	ملاحظات
١٦	الناصرية	المنقزة	الاسكندرية	صحن ٧	التومية بمرحلة ٣ فصل ثلث قسم ثالث (العقيدة)	٢٨٩٩ ١٨ متر مربع	محمد السيد محمد	ألاك أعلى
١٧	الناصرية	المنقزة	الاسكندرية	صحن ٨	التومية بمرحلة ٣ فصل ثلث قسم ثالث (العقيدة)	٢٢٥ ٧٤ متر مربع	عبد الوهاب محمد	ألاك أعلى
١٨	الناصرية	المنقزة	الاسكندرية	صحن ٩	التومية بمرحلة ٣ فصل ثلث قسم ثالث (العقيدة)	٤٥٠ ٢٣ متر مربع	عبد المصطفى عبد السيد	ألاك أعلى
٢٠	الناصرية	المنقزة	الاسكندرية	صحن ٨	التومية بمرحلة ٣ فصل ثلث قسم ثالث (العقيدة)	١١٧٤ ٢٦ متر مربع	ناصر محمد	ألاك أعلى
٢١	الناصرية	المنقزة	الاسكندرية	صحن ١	التومية بمرحلة ٣ فصل ثلث قسم ثالث (العقيدة)	١٥١٥ ٠١ متر مربع	محمد السيد محمد	ألاك أعلى
٢٢	الناصرية	المنقزة	الاسكندرية	صحن ١	التومية بمرحلة ٣ فصل ثلث قسم ثالث (العقيدة)	٢٠٨٩ ٥٥ متر مربع	إبراهيم محمد إبراهيم	ألاك أعلى
٢٣	الناصرية	المنقزة	الاسكندرية	صحن ١	التومية بمرحلة ٣ فصل ثلث قسم ثالث (العقيدة)	١٤٣ ١١ متر مربع	إبراهيم محمد إبراهيم	ألاك أعلى
٢٤	الناصرية	المنقزة	الاسكندرية	صحن ١	التومية بمرحلة ٣ فصل ثلث قسم ثالث (العقيدة)	٢١١٥ ٥٩ متر مربع	السيد محمد إبراهيم	ألاك أعلى

صنوبرية أسيوط - الإسكندرية

مكتب المشروعات

(مرحلة أولى)

تلف باسماء املاك الطهريين وراضعي اليد نعلن وهذه شرق المعمورة

رقم	التاريخ	القسم	المحافظة	رقم القطعة الأصلي	اسم الخوص ورقبه	المساحة	اسم املاك الطهري	ملاحظات
٢٥	الناصرية	المنزلة	الإسكندرية	صم ١	القومانية بحرة ٣ الفص ثان قسم ثالث (العندة)	١٣٦٨ ٦١ متر مربع	واش محمد ابراهيم	املاك اهلي
٢٦	الناصرية	المنزلة	الإسكندرية	صم ١	القومانية بحرة ٣ الفص ثان قسم ثالث (العندة)	٤٧٢ متر مربع	ساجدة محمد ابراهيم	املاك اهلي
٢٧	الناصرية	المنزلة	الإسكندرية	صم ١	القومانية بحرة ٣ الفص ثان قسم ثالث (العندة)	٨٠ ٥٤ متر مربع	محمد محمد ابراهيم	املاك اهلي
٢٨	الناصرية	المنزلة	الإسكندرية	صم ٢	القومانية بحرة ٣ الفص ثان قسم ثالث (العندة)	٣٦٥٤ ٦٦ متر مربع	ابن علي مصطفى مصطفى	املاك اهلي
٢٩	الناصرية	المنزلة	الإسكندرية	صم ١	القومانية بحرة ٣ الفص ثان قسم ثالث (العندة)	١٨٣١ متر مربع	ابن مصطفى مصطفى	املاك اهلي

١٧٣٧٠٩٠٥ متر مربع

تفصيل

١٠٠٢٥ من ١٠٠٨ ف ٤٩

الاجمالي

مديرية الزراعة بالإسكندرية

(مرحلة ثانية)

مكتب تخطيط وتنفيذ

كشف باسماء الملاك الزراعيين ورأسهم قبل تعديل مساحة أراضيهم المصنفة (المشروع رقم ١٦٦ ضمنك عامة)

رقم	الناحية	القسم	المحافظة	رقم القطعة الأصلية	اسم الموصى ورأسه	المساحة	اسم المالك الزراعي	ملاحظات
١	المعصرة	المنقزة	الإسكندرية	١٥ ١٥	السوق والحرفاء بمصر قسم رابع (الرمال)	٦١١٣١,٠٩ متر مربع	اصلاح زراعي	اصلاح
٢	المعصرة	المنقزة	الإسكندرية	١٥ ١٥	السوق والحرفاء بمصر قسم رابع (الرمال)	١٣١١,٣٦ متر مربع	اصلاح زراعي	اصلاح
٣	المعصرة	المنقزة	الإسكندرية	١٥ ١٥	السوق والحرفاء بمصر قسم ثان (المعصرة)	١٠٣٠,٥٧ متر مربع	اصلاح زراعي	اصلاح
٤	المعصرة	المنقزة	الإسكندرية	١٥ ١٥	السوق والحرفاء بمصر قسم ثان (المعصرة)	٣٦٨,٨٣ متر مربع	المنقزات العامة	المنقزات العامة
٥	المعصرة	المنقزة	الإسكندرية	١٥ ١٥	السوق والحرفاء بمصر قسم أول (الطاحنة)	١٠٤٣,٨٨ متر مربع	اصلاح زراعي	اصلاح
٦	المعصرة	المنقزة	الإسكندرية	١٥ ١٥	السوق والحرفاء بمصر قسم أول (الطاحنة)	٣٥٥١,٦٥ متر مربع	بساتين عامة	بساتين عامة
٧	الناصرية	المنقزة	الإسكندرية	١٥ ١٥	السوق والحرفاء بمصر قسم أول (الطاحنة)	٧٩٧٧,١٢ متر مربع	بساتين عامة	بساتين عامة
٨	الناصرية	المنقزة	الإسكندرية	١٥ ١٥	السوق والحرفاء بمصر قسم رابع (الرمال)	١١٧٥,١٣ متر مربع	بساتين عامة	بساتين عامة

حكمت التصرف على [محافظة نياحة]

كشف باسناد أملاك الظاهريين ورواسي الحد لغرض وسه شرق المعصورة (مطروح ٤٦١) عينات غشمة

رقم	التسمية	نوع	المحافظة	رقم التسليم الأجنبي	سم الحوض ورفعه	المساحة	اسم أملاك الظاهري	ملاحظات
٩	المعصورة	المنقزة	الإسكندرية	صمن ٢	شبق والحرف حرد ٢ قسم رابع (الوسطى)	٢٧٧٢٤,٨٣ متر مربع	سكة حديد	مناجع عامة
١٠	المعصورة	المنقزة	الإسكندرية	صمن ١	شبق والحرف حرد ٢ قسم ثلث (عربة لجل)	٩٤٠٢,٩٠ متر مربع	أملاك أهلي	أملاك أهلي
١١	المنقزة	المنقزة	الإسكندرية	صمن ١	حوض بركة أبو قنر حرد ٢	١٤٢٦,٣٥ متر مربع	سكة حديد	مناجع عامة
١٢	المنقزة	المنقزة	الإسكندرية	صمن ٢	حوض بركة أبو قنر حرد ٢	٧٧٥,٢٦ متر مربع	طريق	مناجع عامة
١٣	المنقزة	المنقزة	الإسكندرية	صمن ٣	حوض بركة أبو قنر حرد ٢	١٢٧٠,٣٠ متر مربع	حاليا	مناجع عامة
١٤	المنقزة	المنقزة	الإسكندرية	صمن ٤	حوض بركة أبو قنر حرد ٢	١١٤٤,٨٣ متر مربع	اصلاح	اصلاح زراعي
١٥	المنقزة	المنقزة	الإسكندرية	صمن ٨	بركة أبو قنر الوسطى قسم ثلثي (الوسطى)	١٣٨٩,٦١ متر مربع	طريق	مناجع عامة
١٦	المنقزة	المنقزة	الإسكندرية	صمن ٢	بركة أبو قنر الوسطى قسم ثلثي (الوسطى)	٢١٠٦٥,٩٣ متر مربع	نقطة المعصورة	مناجع عامة
١٧	المنقزة	المنقزة	الإسكندرية	صمن ٩	بركة أبو قنر الوسطى قسم ثلثي (الوسطى)	١٨٣٨,٠٨ متر مربع	مناجع	مناجع عامة

٢,١٣٢٧٢٤,٥٧

تعداد

المساحة الاجمالية

٦,٦٣ من ١٤ ط ٣١ من

يعتمد

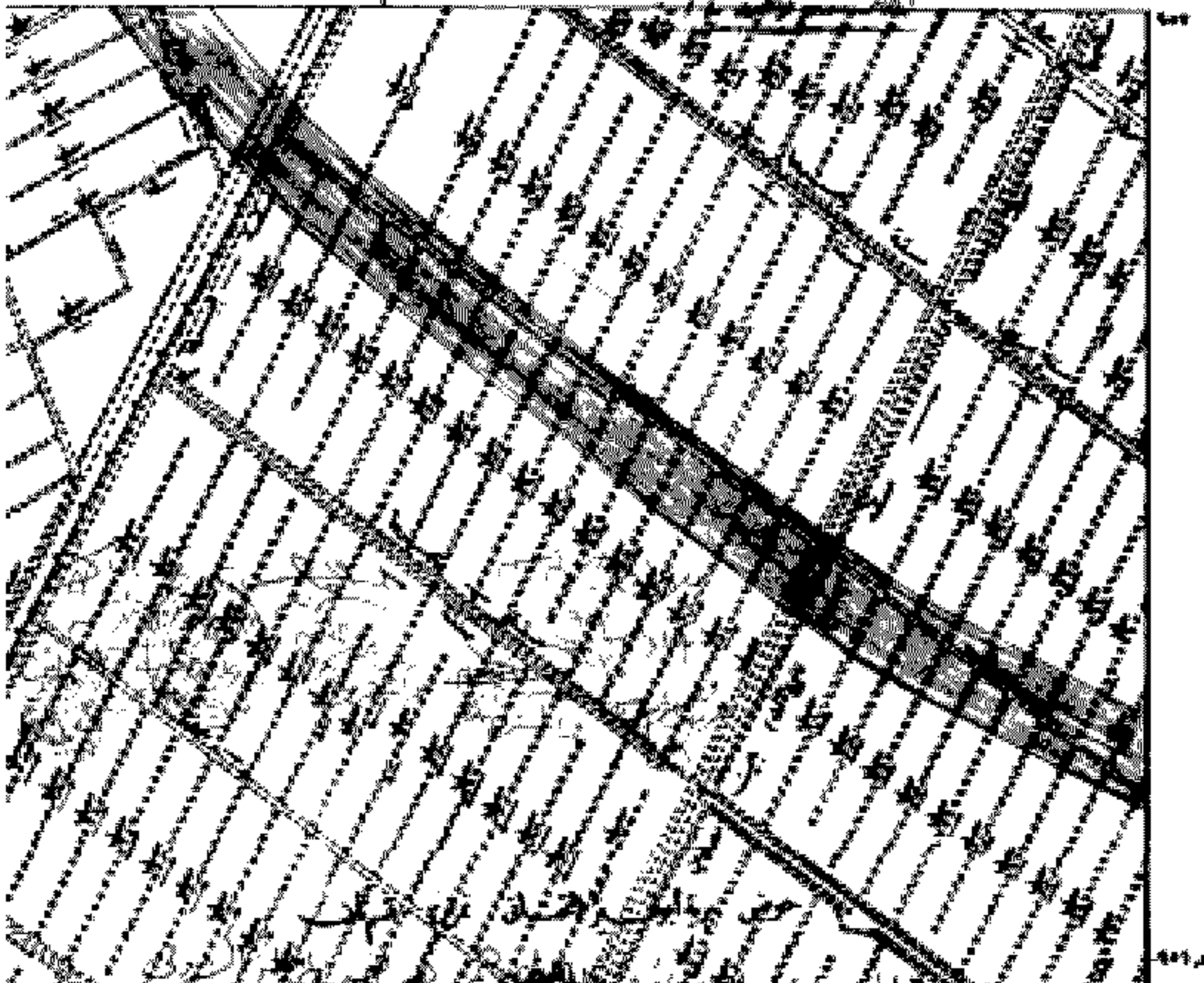
مدير مديرية المساحة بالإسكندرية

مهندسة/ صفاء أحمد فتوح

٢٠٢٠/٣/٥

مجلس الوزراء
الجمهوريّة العربيّة السّوريّة
البيروت - لبنان
٢٠٢٠

١٠١١
١٠١٢



مدينة حيدرآباد

مقياس ١:٢٠,٠٠٠

١٢

الناصرية

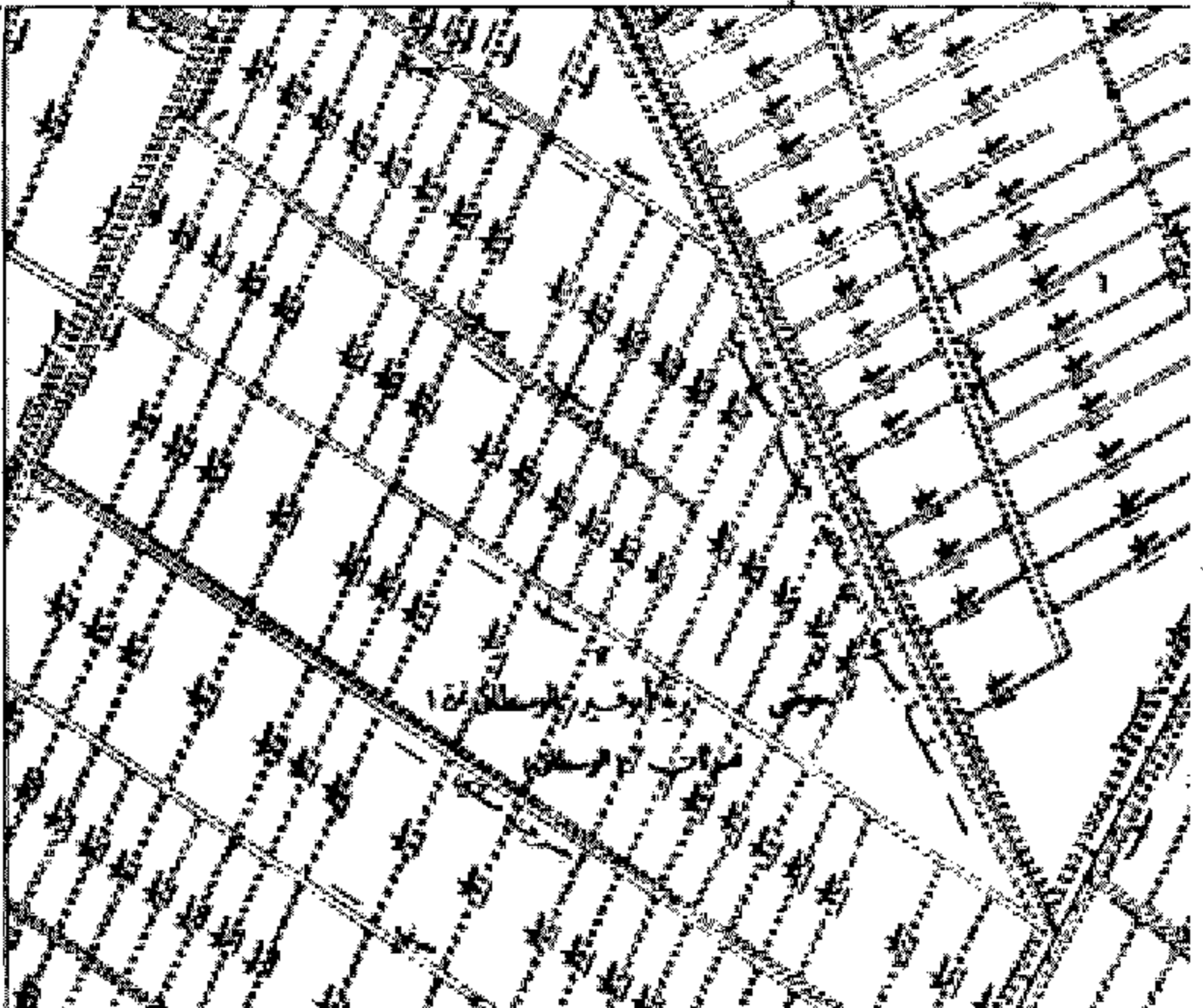
محافظة الانكراوية

٤٢٢٠٠

٤٢٤٠٠

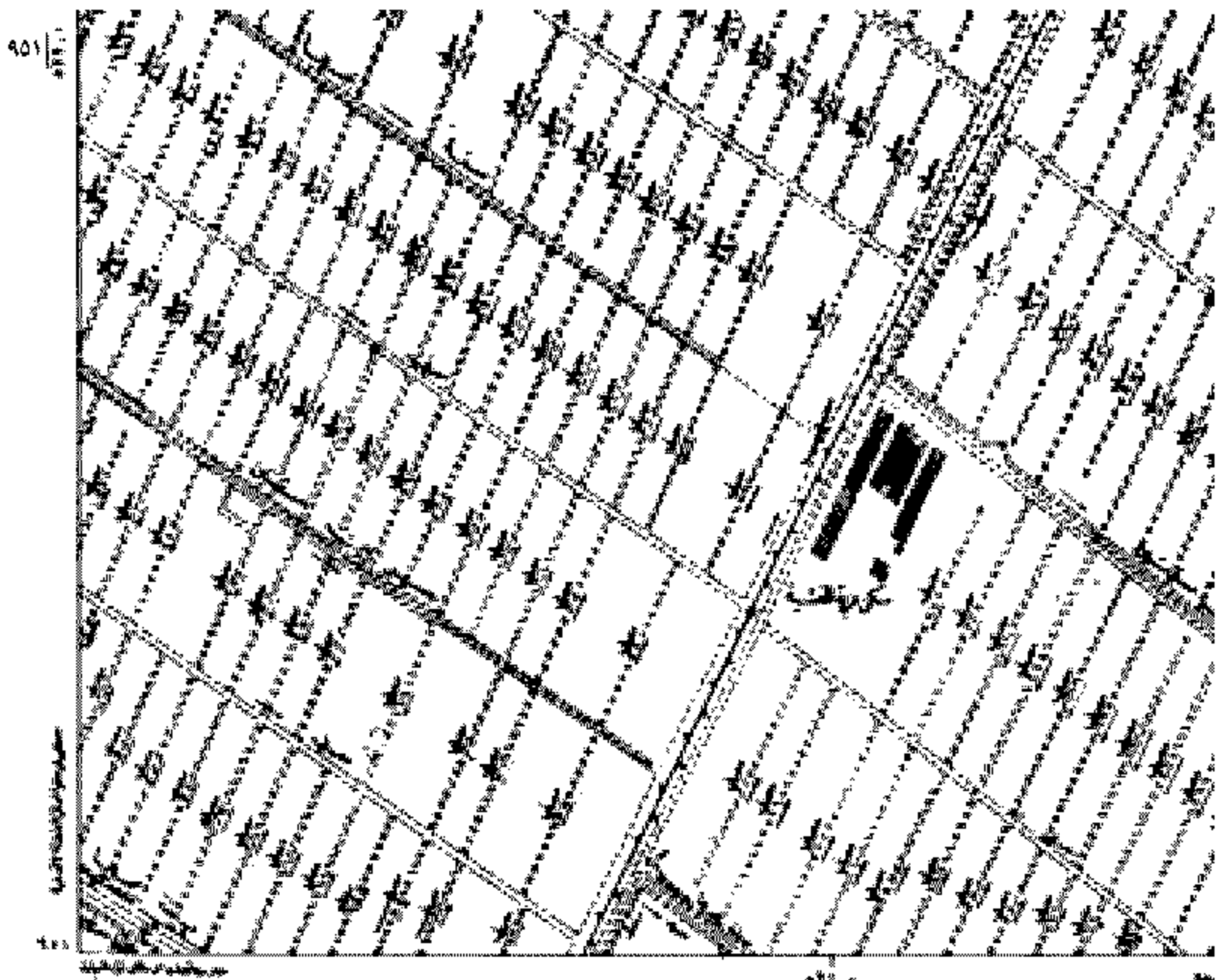
٩٥٢

٩٥١





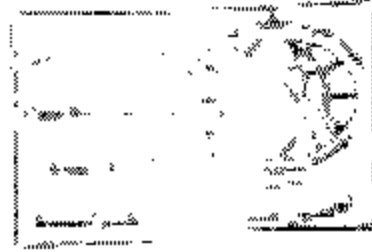
ملاحظات		ملاحظات	
.....
.....
.....
.....



	حدود الممتلكات العامة		حدود الممتلكات الخاصة		حدود الممتلكات العامة		حدود الممتلكات الخاصة
	حدود الممتلكات الخاصة		حدود الممتلكات العامة		حدود الممتلكات الخاصة		حدود الممتلكات العامة
	حدود الممتلكات العامة		حدود الممتلكات الخاصة		حدود الممتلكات العامة		حدود الممتلكات الخاصة
	حدود الممتلكات الخاصة		حدود الممتلكات العامة		حدود الممتلكات الخاصة		حدود الممتلكات العامة



مصر



لجنة
٩٥١
٥٢٥٠

رقم	اسم	ملاحظات
١
٢
٣
٤
٥
٦
٧
٨
٩
١٠
١١
١٢
١٣
١٤
١٥
١٦
١٧
١٨
١٩
٢٠
٢١
٢٢
٢٣
٢٤
٢٥
٢٦
٢٧
٢٨
٢٩
٣٠
٣١
٣٢
٣٣
٣٤
٣٥
٣٦
٣٧
٣٨
٣٩
٤٠
٤١
٤٢
٤٣
٤٤
٤٥
٤٦
٤٧
٤٨
٤٩
٥٠
٥١
٥٢
٥٣
٥٤
٥٥
٥٦
٥٧
٥٨
٥٩
٦٠
٦١
٦٢
٦٣
٦٤
٦٥
٦٦
٦٧
٦٨
٦٩
٧٠
٧١
٧٢
٧٣
٧٤
٧٥
٧٦
٧٧
٧٨
٧٩
٨٠
٨١
٨٢
٨٣
٨٤
٨٥
٨٦
٨٧
٨٨
٨٩
٩٠
٩١
٩٢
٩٣
٩٤
٩٥
٩٦
٩٧
٩٨
٩٩
١٠٠

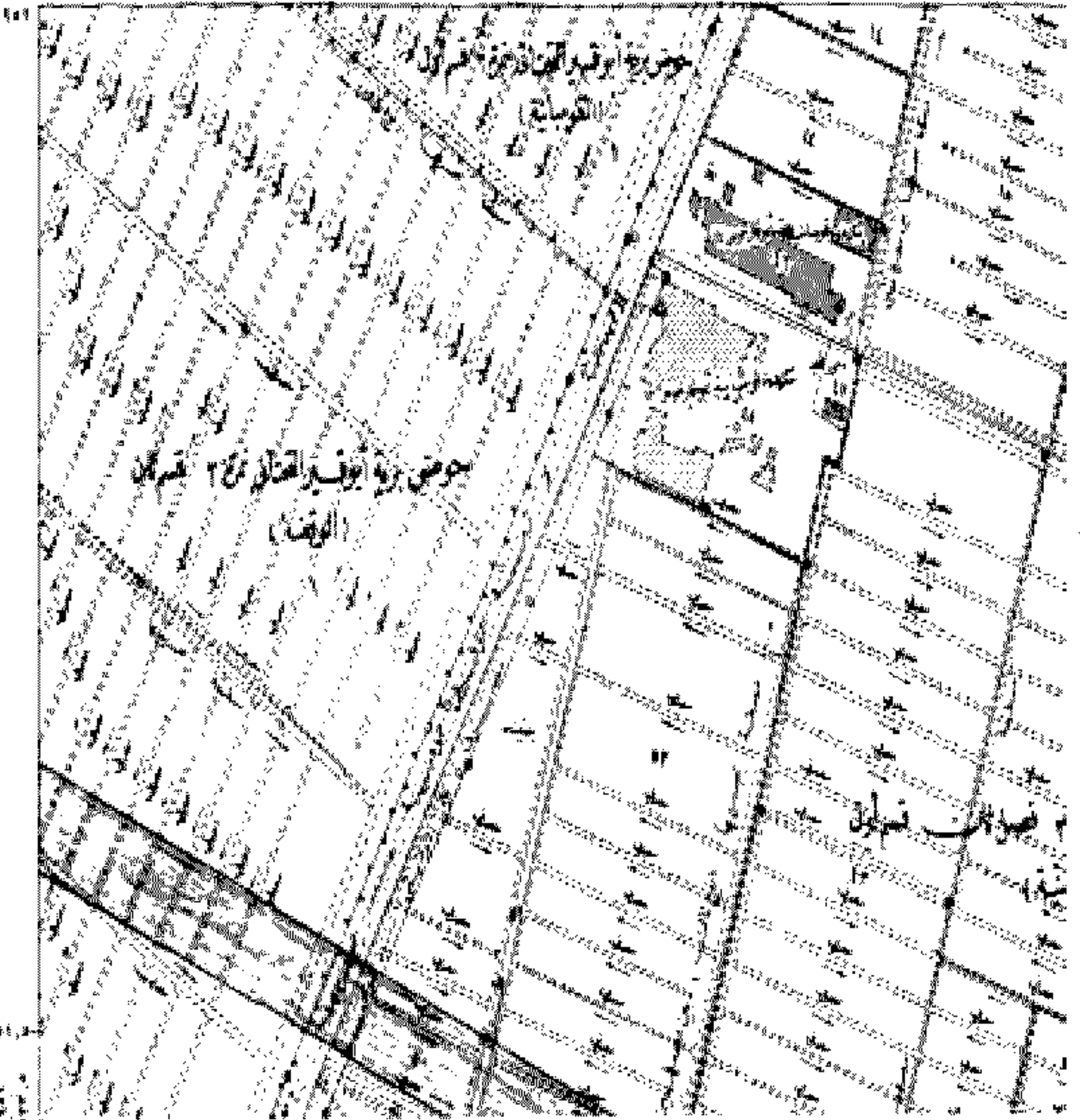
باس ٢,٥٠٠:١

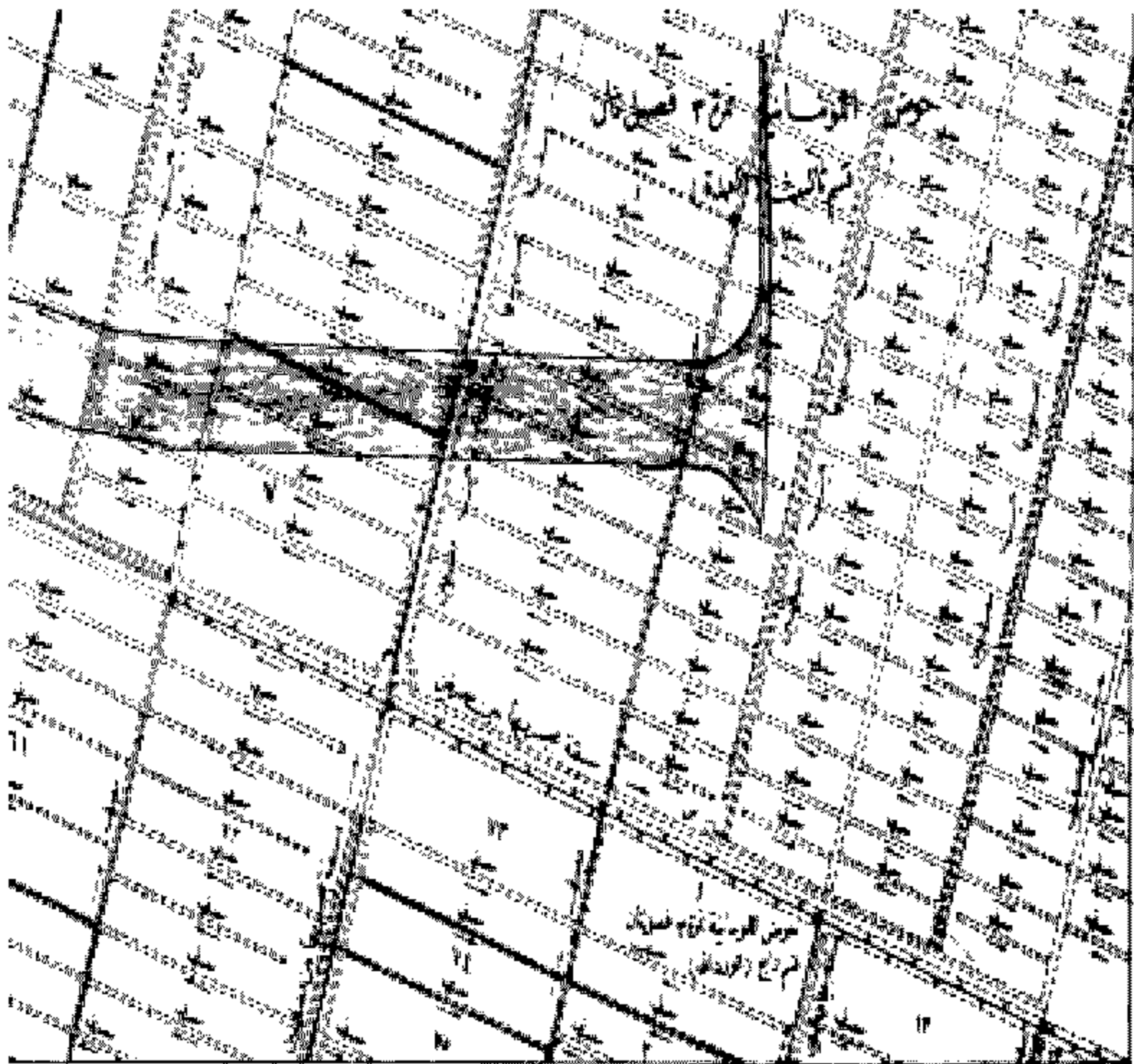
محافظة الإسكندرية
الخاصة

٤٢٤٠

٤٢٤٠

٤٢٤٠





٤٢٠

٤٢٠

نوع التربة للقطعة

خط سير الطريق	حدود غير مستقيمة	حدود مستقيمة	حدود غير مستقيمة
مناطق مستوية	حدود مستقيمة	حدود غير مستقيمة	حدود مستقيمة
حدود الأحياء	حدود مستقيمة	حدود غير مستقيمة	حدود مستقيمة
حدود الأحياء	حدود مستقيمة	حدود غير مستقيمة	حدود مستقيمة

تاريخ الإصدار: ٢٠٢٠/٨/٢٧
 رقم القيد: ٢٠٢٠/٨/٢٧
 الملاحظات: انظر المخطط المرفق

١٤٤٢

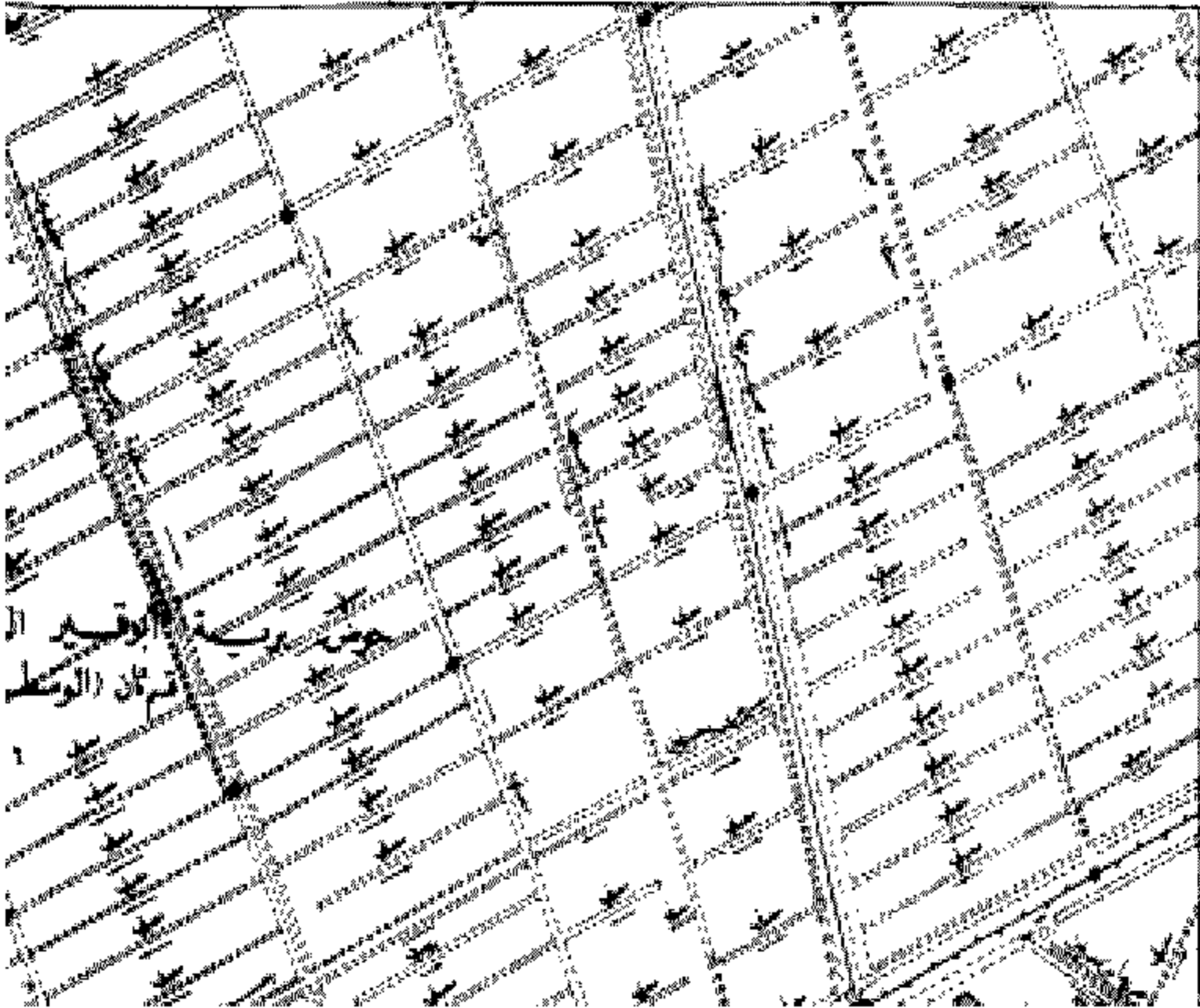
جمهورية مصر العربية
 وزارة الزراعة
 مصلحة الماشية
 رقم ١٥٢
 لسنة ٢٠٢٠ م

جمهورية مصر العربية

الراشدين

١٥٢

١٥٢



رقم ١٥٢
 لسنة ٢٠٢٠ م
 رقم ١٥٢
 لسنة ٢٠٢٠ م

الجمهورية العربية السورية



الجمهورية العربية السورية
الوزارة العامة
الديوانية
١١١

الوحدة ٤٥٣
٤٢٣٥



حوض الطاهر رقم ٢

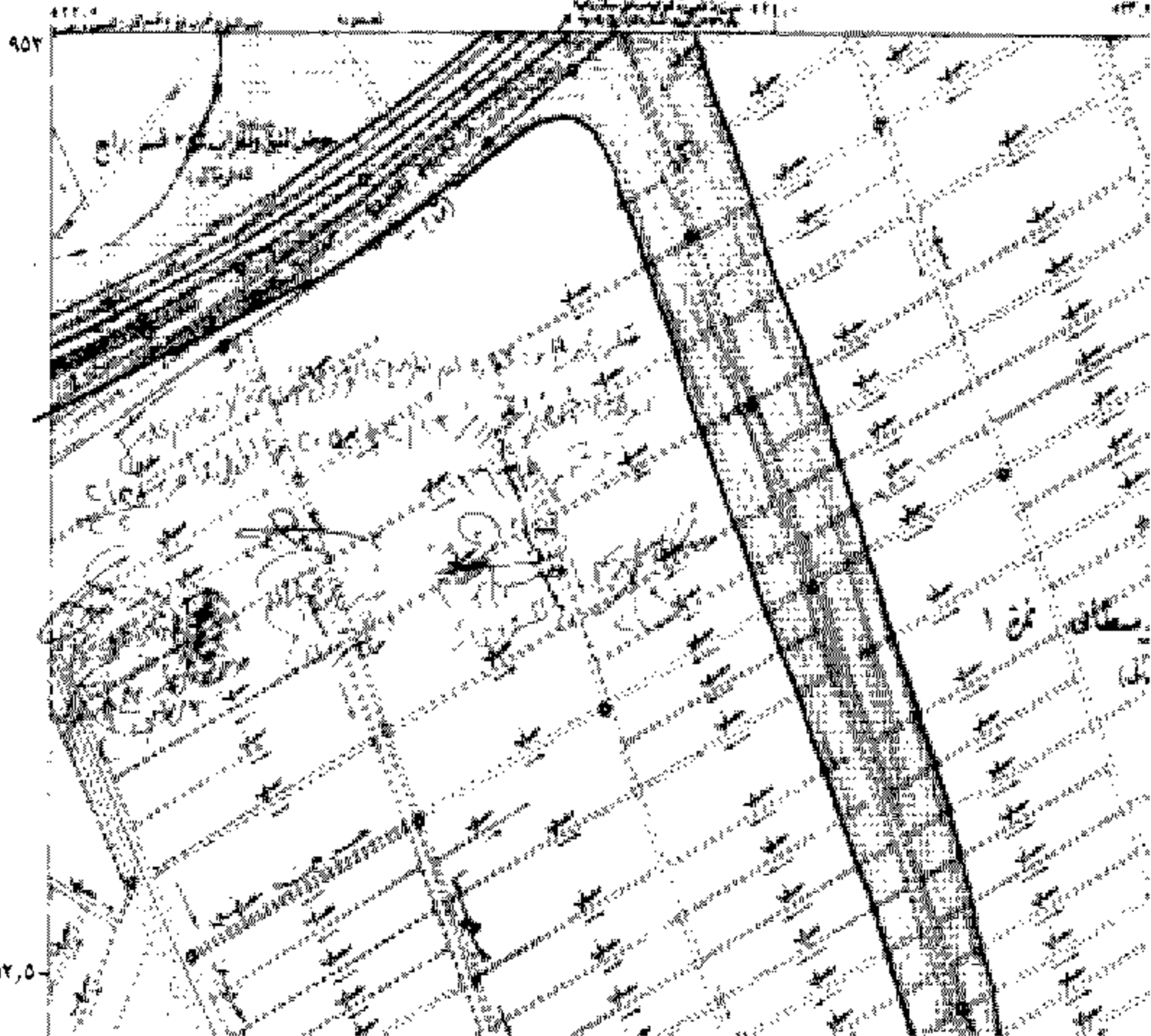


١	الحدود الخارجية للمملكة العربية السعودية	الحدود الخارجية للمملكة العربية السعودية	الحدود الخارجية للمملكة العربية السعودية
٢	الحدود الداخلية للمملكة العربية السعودية	الحدود الداخلية للمملكة العربية السعودية	الحدود الداخلية للمملكة العربية السعودية
٣	الحدود البحرية للمملكة العربية السعودية	الحدود البحرية للمملكة العربية السعودية	الحدود البحرية للمملكة العربية السعودية
٤	الحدود الجوية للمملكة العربية السعودية	الحدود الجوية للمملكة العربية السعودية	الحدود الجوية للمملكة العربية السعودية
٥	الحدود البرية للمملكة العربية السعودية	الحدود البرية للمملكة العربية السعودية	الحدود البرية للمملكة العربية السعودية
٦	الحدود النهرية للمملكة العربية السعودية	الحدود النهرية للمملكة العربية السعودية	الحدود النهرية للمملكة العربية السعودية
٧	الحدود الجبلية للمملكة العربية السعودية	الحدود الجبلية للمملكة العربية السعودية	الحدود الجبلية للمملكة العربية السعودية
٨	الحدود الصحراوية للمملكة العربية السعودية	الحدود الصحراوية للمملكة العربية السعودية	الحدود الصحراوية للمملكة العربية السعودية
٩	الحدود الساحلية للمملكة العربية السعودية	الحدود الساحلية للمملكة العربية السعودية	الحدود الساحلية للمملكة العربية السعودية
١٠	الحدود الجبلية للمملكة العربية السعودية	الحدود الجبلية للمملكة العربية السعودية	الحدود الجبلية للمملكة العربية السعودية

قياس ١ : ٢,٥٠٠

محافظة الإسكندرية

القاهرة
المنصورة



٩٥٢
٥٢٢,٠



مخطط تقسيم الأراضي

١٩٩٠

١٩٩٠

٩٥٢
٥٢٢

	طريق		مبنى		قطعة أرض		حدود
	طريق		مبنى		قطعة أرض		حدود
	طريق		مبنى		قطعة أرض		حدود
	طريق		مبنى		قطعة أرض		حدود

١٧٧

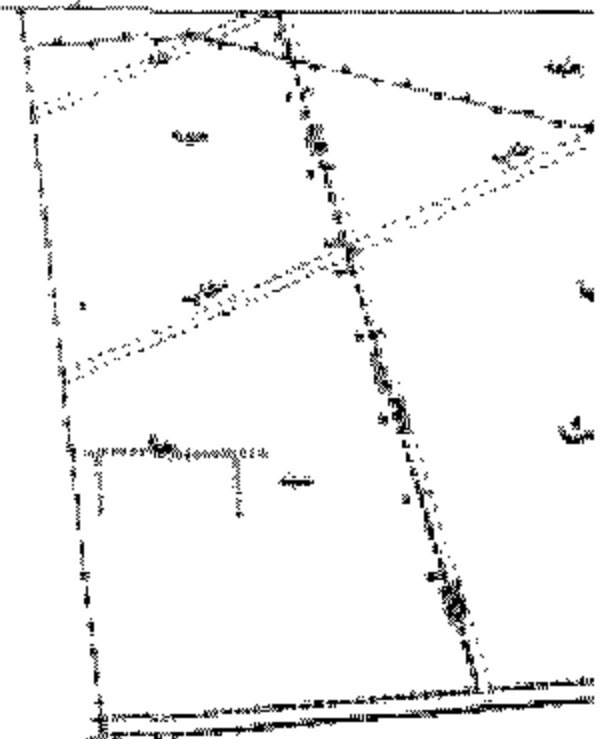
٢٠٢٠: ١

محافظة الإسكندرية

القسم

الاسكندرية

١٧٧



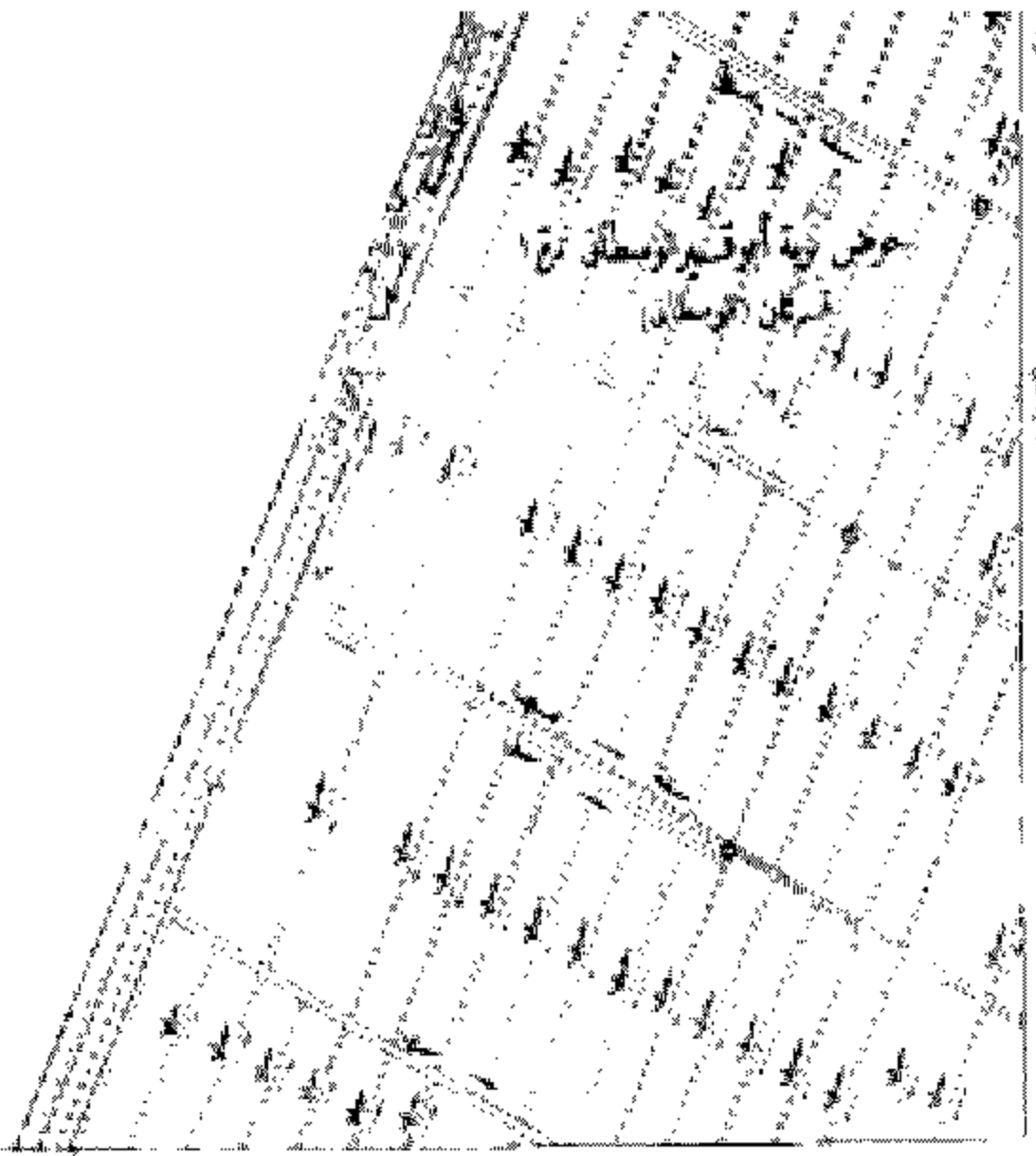
المرسوم وعلو بهذا في اليوم الثامن عشر من شهر ربيع الأول سنة ١٤٤٢

رئيس الجمهورية

رئيس الوزراء

وزير الإسكندرية

رئيس المجلس



٥	١٢٤	١٢٥	البيانات الخاصة بالقطعة	البيانات الخاصة بالملك
خيار رقم ١٠٠٠ مرقم بالقية	حيزه في القيد
خيار رقم ١٠٠٠ مرقم بالقية
رقم القيد
(٥٩/٣٢٢)



والمستمرات

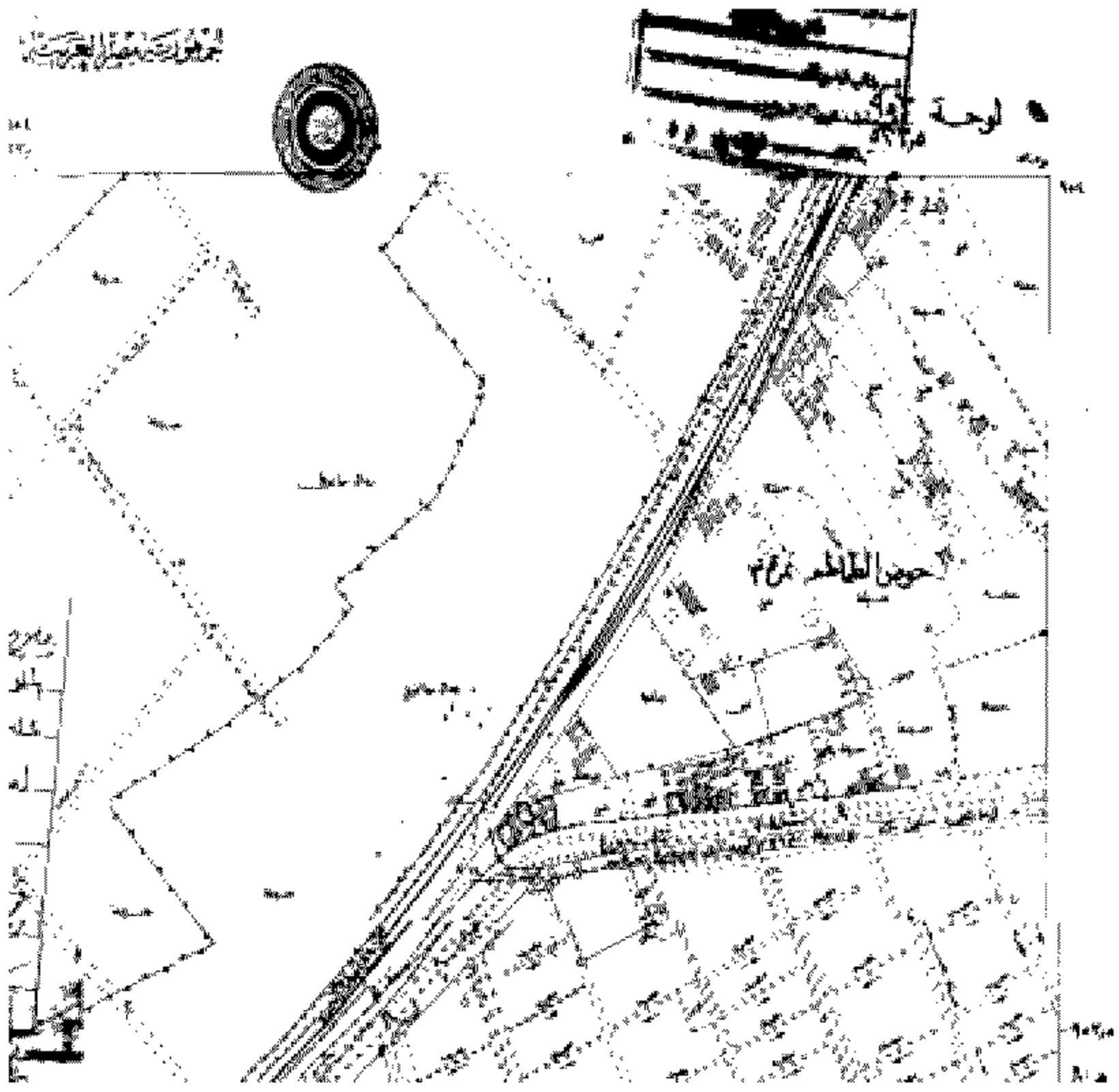
والاشتراكات



الصادر من هذا المجلد
يتم منه طبعها

المستمرات لهذا العدد

رقم	الوصف	العدد	السنة	الملاحظات
١	العدد الأول	١	٢٠٢٠	
٢	العدد الثاني	٢	٢٠٢٠	
٣	العدد الثالث	٣	٢٠٢٠	
٤	العدد الرابع	٤	٢٠٢٠	
٥	العدد الخامس	٥	٢٠٢٠	
٦	العدد السادس	٦	٢٠٢٠	
٧	العدد السابع	٧	٢٠٢٠	
٨	العدد الثامن	٨	٢٠٢٠	
٩	العدد التاسع	٩	٢٠٢٠	
١٠	العدد العاشر	١٠	٢٠٢٠	



مقياس 1:5000

الناصرية
المعصرة

محافظتنا الإسكندرية



