

قرار رئيس مجلس الوزراء

رقم ٢٦٨٠ لسنة ٢٠٢٠

رئيس مجلس الوزراء

بعد الاطلاع على الدستور ؛

وعلى قانون نظام الإدارة المحلية الصادر بالقانون رقم ٤٣ لسنة ١٩٧٩ ولائحته التنفيذية ؛
وعلى القانون رقم ١٠ لسنة ١٩٩٠ بشأن نزع ملكية العقارات للمنفعة العامة
وللائحته التنفيذية ؛

وعلى قرار رئيس الجمهورية رقم ٣١٠ لسنة ٢٠١٧ باعتبار مشروع توسعة الطريق
المؤدى لقاعدة البريجات الجوية (نطاق محافظة البحيرة) من أعمال المنفعة العامة ؛
وعلى قرار رئيس الجمهورية رقم ٢٧٩ لسنة ٢٠١٨ بالتفويض فى بعض الاختصاصات ؛
وبناءً على ما عرضه وزير النقل ؛

قرر :

(المادة الأولى)

يعتبر من أعمال المنفعة العامة مشروع توسعة الطريق المؤدى لقاعدة البريجات الجوية
(نطاق محافظة البحيرة) ، والمبين موقعه وحدوده بالمذكرة والرسم التخطيطى الإجمالى المرفقين .

(المادة الثانية)

يستولى بطريق التنفيذ المباشر على الأراضى اللازمة لتنفيذ المشروع المشار إليه
فى المادة السابقة ، والمبين موقعها وحدودها وأسماء ملاكها الظاهرين بالمذكرة والرسم
التخطيطى الإجمالى والكشف المرفقة .

(المادة الثالثة)

يُنشر هذا القرار فى الجريدة الرسمية .

صدر برئاسة مجلس الوزراء فى ٦ جمادى الأولى سنة ١٤٤٢ هـ

(الموافق ٢١ ديسمبر سنة ٢٠٢٠ م) .

رئيس مجلس الوزراء

دكتور / مصطفى كمال مديولى

وزارة النقل

مذكرة إيضاحية

للعرض على السيد الدكتور رئيس مجلس الوزراء

بتاريخ ٢٠١٧/٦/٩ صدر قرار رئيس الجمهورية رقم ٣١٠ لسنة ٢٠١٧ باعتبار مشروع توسعة الطريق المؤدى لقاعدة البريجات الجوية (نطاق محافظة البحيرة) . ومن حيث إنه ورد كتاب الهيئة المصرية العامة للمساحة المتضمن طلب تجديد القرار المشار إليه بعاليه حتى يتسنى لها استكمال الإجراءات المساحية المطلوبة وصرف التعويضات .

لذا فإن الأمر معروض على سيادتكم للتكرم بالنظر والموافقة على تجديد قرار بإضفاء صفة النفع العام على مشروع توسعة الطريق المؤدى لقاعدة البريجات الجوية (نطاق محافظة البحيرة) وفقاً لأحكام القانون رقم ١٠ لسنة ١٩٩٠ بشأن نزع ملكية العقارات للمنفعة العامة وتعديلاته .

وستجدون سيادتكم مرافقاً لتلك المذكرة مشروع القرار اللازم فى هذا الشأن للتفضل بالموافقة على اتخاذ إجراءات استصداره ، وعدد (١) خريطة مساحية بمقياس رسم ١ : ٤٠٠٠٠ موضح عليها مسار المشروع .

والأمر معروض على سيادتكم للتفضل بالنظر وتقرير ما ترونه مناسباً فى هذا الشأن

وزير النقل

فريق / كامل عبد الهادى الوزير

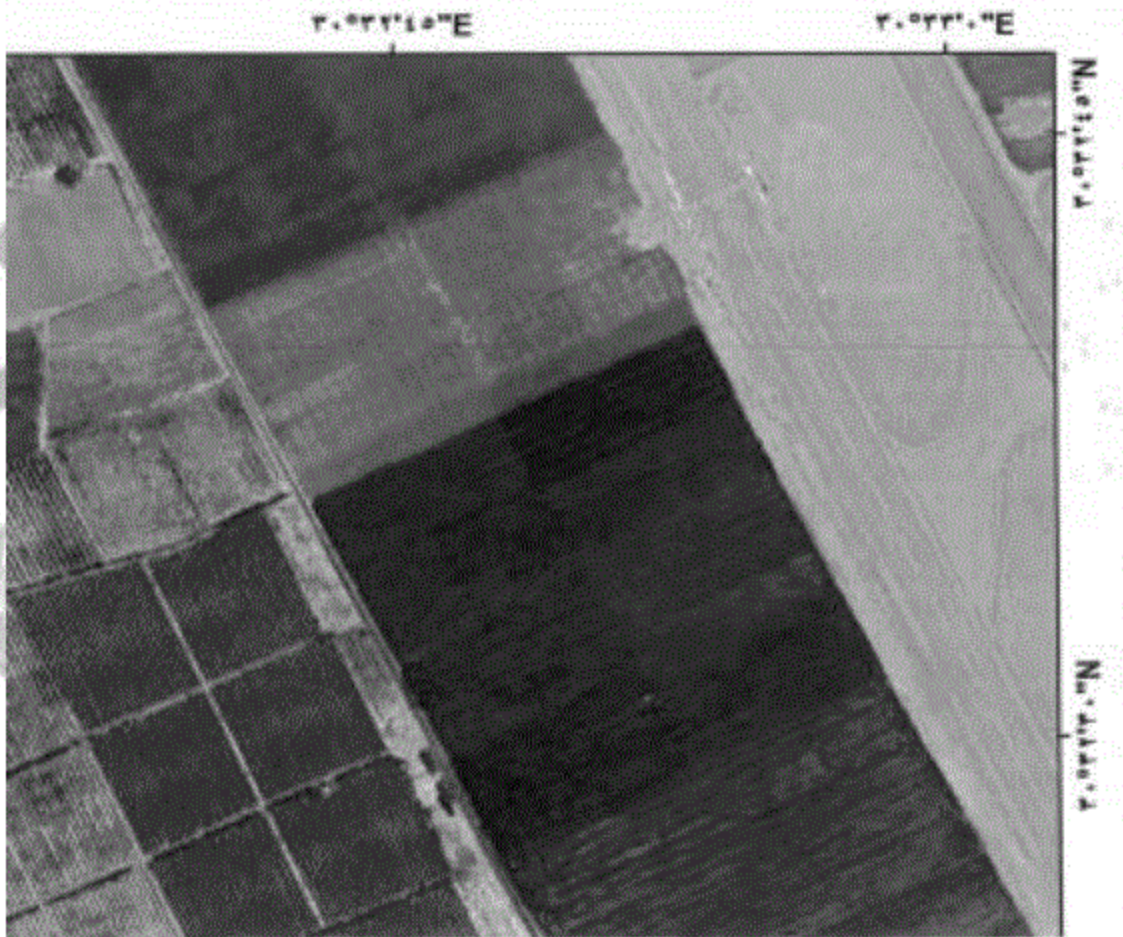
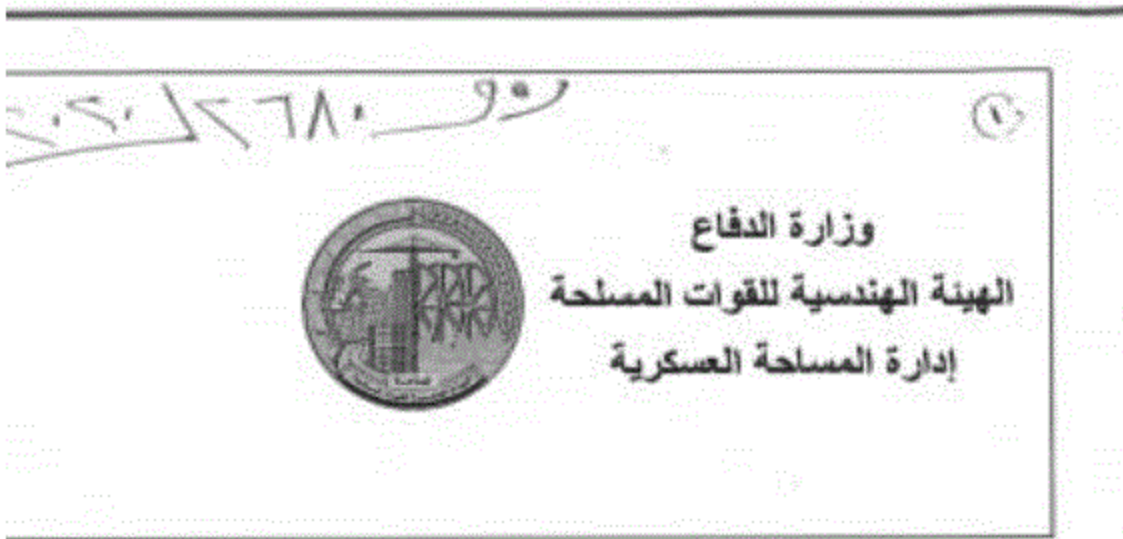
مخطط تقسيم أراضي

الموضوع / الخلف بين مسطحات واحتمل إلى التوزيع
المشروع رقم ٤٣٦ على
المساحة المخصصة للمواطنين في قاعدة التوزيع

الرقم	الوصف	المساحة			رمزية	ملاحظات
		م	د	س		
١	مساحة سكنية	١	١١	١	١	مساحة سكنية
٢	مساحة سكنية	١	١١	١	٢	مساحة سكنية
٣	مساحة سكنية	١	١١	١	٣	مساحة سكنية
٤	مساحة سكنية	١	١١	١	٤	مساحة سكنية
٥	مساحة سكنية	١	١١	١	٥	مساحة سكنية
٦	مساحة سكنية	١	١١	١	٦	مساحة سكنية
٧	مساحة سكنية	١	١١	١	٧	مساحة سكنية
٨	مساحة سكنية	١	١١	١	٨	مساحة سكنية
٩	مساحة سكنية	١	١١	١	٩	مساحة سكنية
١٠	مساحة سكنية	١	١١	١	١٠	مساحة سكنية
١١	مساحة سكنية	١	١١	١	١١	مساحة سكنية
١٢	مساحة سكنية	١	١١	١	١٢	مساحة سكنية
١٣	مساحة سكنية	١	١١	١	١٣	مساحة سكنية
١٤	مساحة سكنية	١	١١	١	١٤	مساحة سكنية
١٥	مساحة سكنية	١	١١	١	١٥	مساحة سكنية
١٦	مساحة سكنية	١	١١	١	١٦	مساحة سكنية
١٧	مساحة سكنية	١	١١	١	١٧	مساحة سكنية
١٨	مساحة سكنية	١	١١	١	١٨	مساحة سكنية
١٩	مساحة سكنية	١	١١	١	١٩	مساحة سكنية
٢٠	مساحة سكنية	١	١١	١	٢٠	مساحة سكنية
٢١	مساحة سكنية	١	١١	١	٢١	مساحة سكنية
٢٢	مساحة سكنية	١	١١	١	٢٢	مساحة سكنية
٢٣	مساحة سكنية	١	١١	١	٢٣	مساحة سكنية
٢٤	مساحة سكنية	١	١١	١	٢٤	مساحة سكنية
٢٥	مساحة سكنية	١	١١	١	٢٥	مساحة سكنية
٢٦	مساحة سكنية	١	١١	١	٢٦	مساحة سكنية
٢٧	مساحة سكنية	١	١١	١	٢٧	مساحة سكنية
٢٨	مساحة سكنية	١	١١	١	٢٨	مساحة سكنية
٢٩	مساحة سكنية	١	١١	١	٢٩	مساحة سكنية
٣٠	مساحة سكنية	١	١١	١	٣٠	مساحة سكنية
٣١	مساحة سكنية	١	١١	١	٣١	مساحة سكنية
٣٢	مساحة سكنية	١	١١	١	٣٢	مساحة سكنية
٣٣	مساحة سكنية	١	١١	١	٣٣	مساحة سكنية
٣٤	مساحة سكنية	١	١١	١	٣٤	مساحة سكنية
٣٥	مساحة سكنية	١	١١	١	٣٥	مساحة سكنية
٣٦	مساحة سكنية	١	١١	١	٣٦	مساحة سكنية
٣٧	مساحة سكنية	١	١١	١	٣٧	مساحة سكنية
٣٨	مساحة سكنية	١	١١	١	٣٨	مساحة سكنية
٣٩	مساحة سكنية	١	١١	١	٣٩	مساحة سكنية
٤٠	مساحة سكنية	١	١١	١	٤٠	مساحة سكنية
٤١	مساحة سكنية	١	١١	١	٤١	مساحة سكنية
٤٢	مساحة سكنية	١	١١	١	٤٢	مساحة سكنية
٤٣	مساحة سكنية	١	١١	١	٤٣	مساحة سكنية
٤٤	مساحة سكنية	١	١١	١	٤٤	مساحة سكنية
٤٥	مساحة سكنية	١	١١	١	٤٥	مساحة سكنية
٤٦	مساحة سكنية	١	١١	١	٤٦	مساحة سكنية
٤٧	مساحة سكنية	١	١١	١	٤٧	مساحة سكنية
٤٨	مساحة سكنية	١	١١	١	٤٨	مساحة سكنية
٤٩	مساحة سكنية	١	١١	١	٤٩	مساحة سكنية
٥٠	مساحة سكنية	١	١١	١	٥٠	مساحة سكنية

مدير المخطط / الخلف بين مسطحات واحتمل إلى التوزيع

مدير المخطط / الخلف بين مسطحات واحتمل إلى التوزيع



C

حدود نزع الملكية لمشروع

٣.٥٢٢١٥"E

٣.٥٢٢٢٠"E



٢٠٢١/١٤/٢
٣

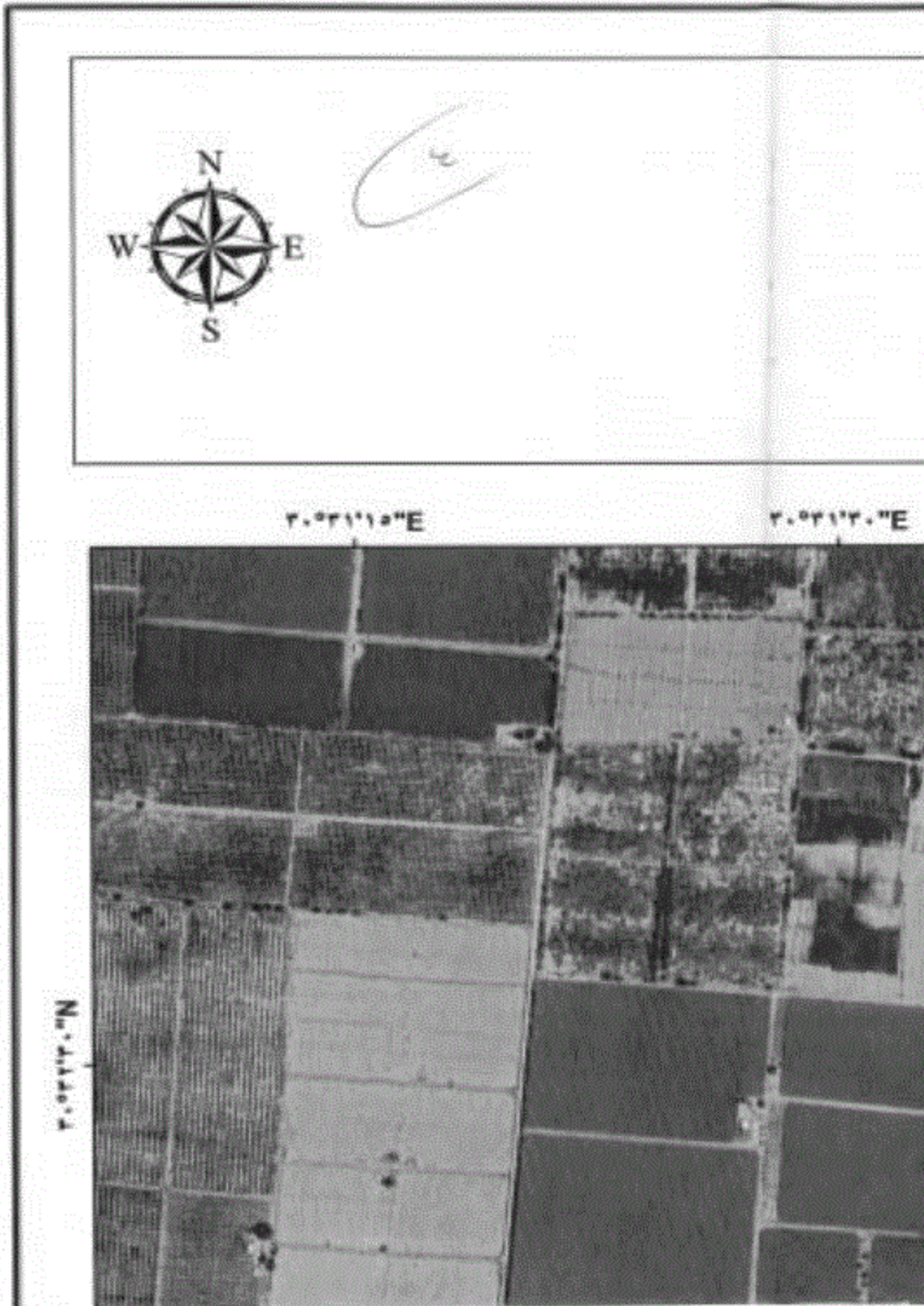
لوحة توضيح

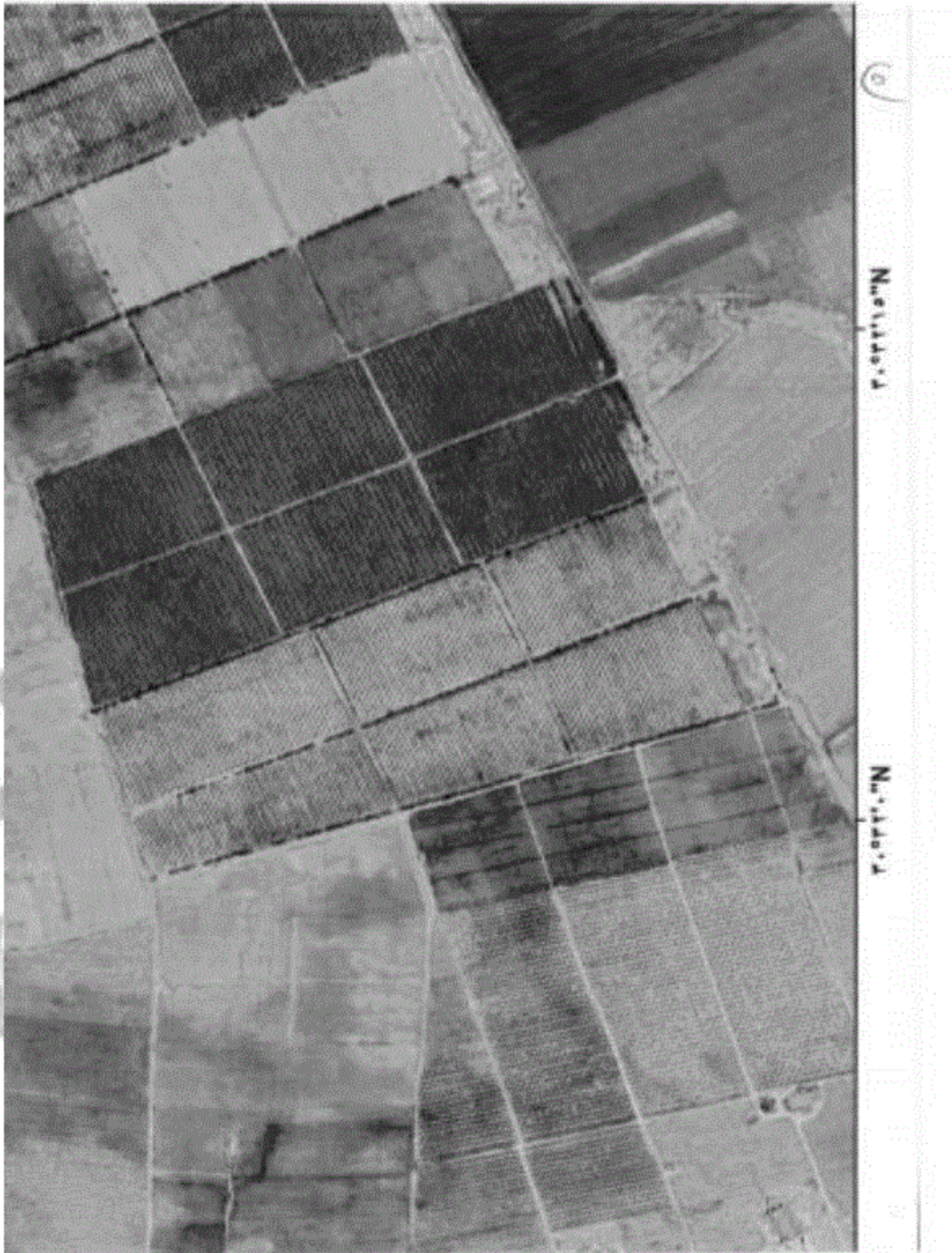
توسعة الطريق المؤدى إلى قاعدة البريجات الجوية

٣٠°٣١'٤٥"E

٣٠°٣٣'٠"E







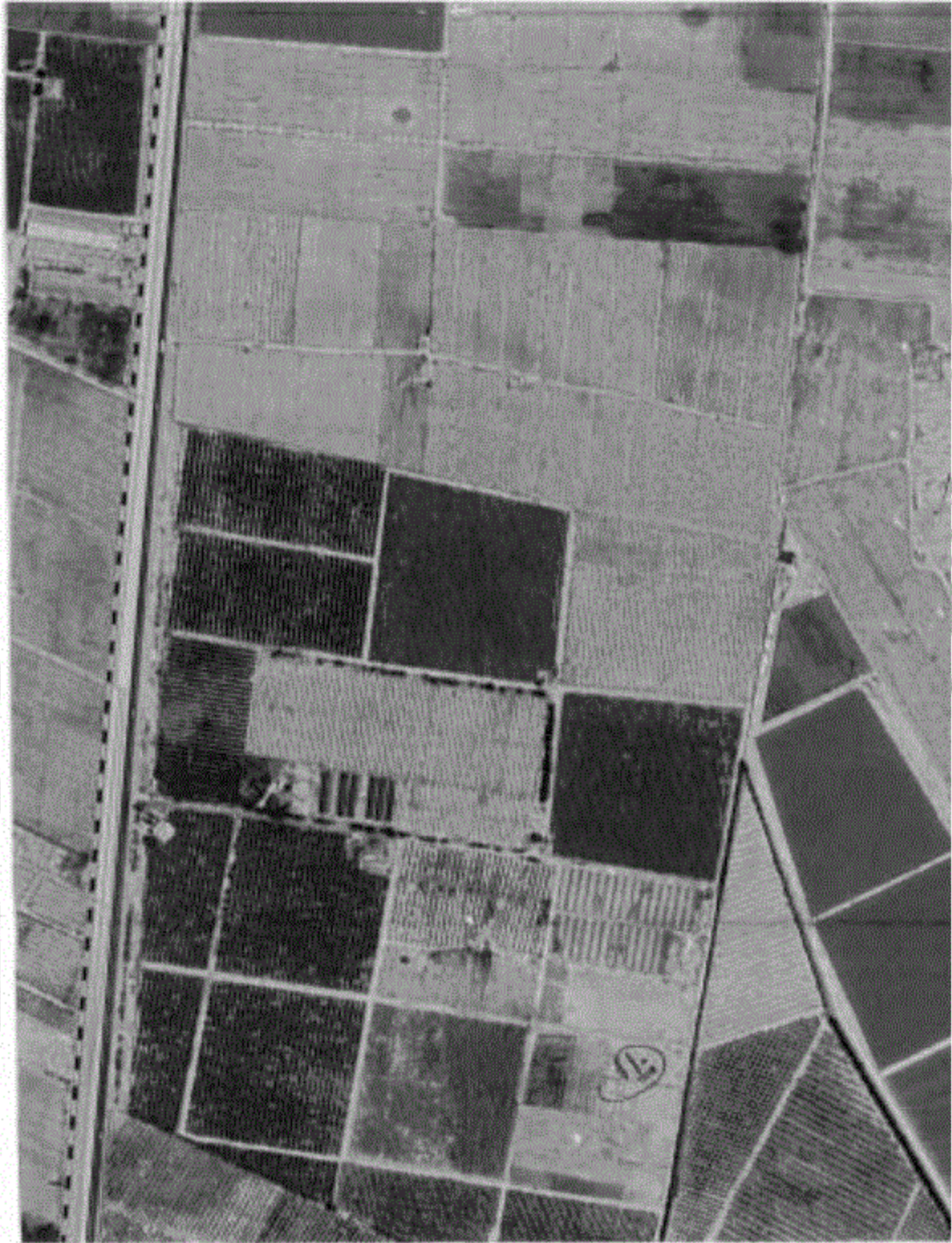








الجمهورية العربية السورية









٣٠°٢٢'١٥\"/>

٣٠°٢٢'٠٠\"/>

٣٠°٢١'٠٠\"/>

رموز ومصطلحات

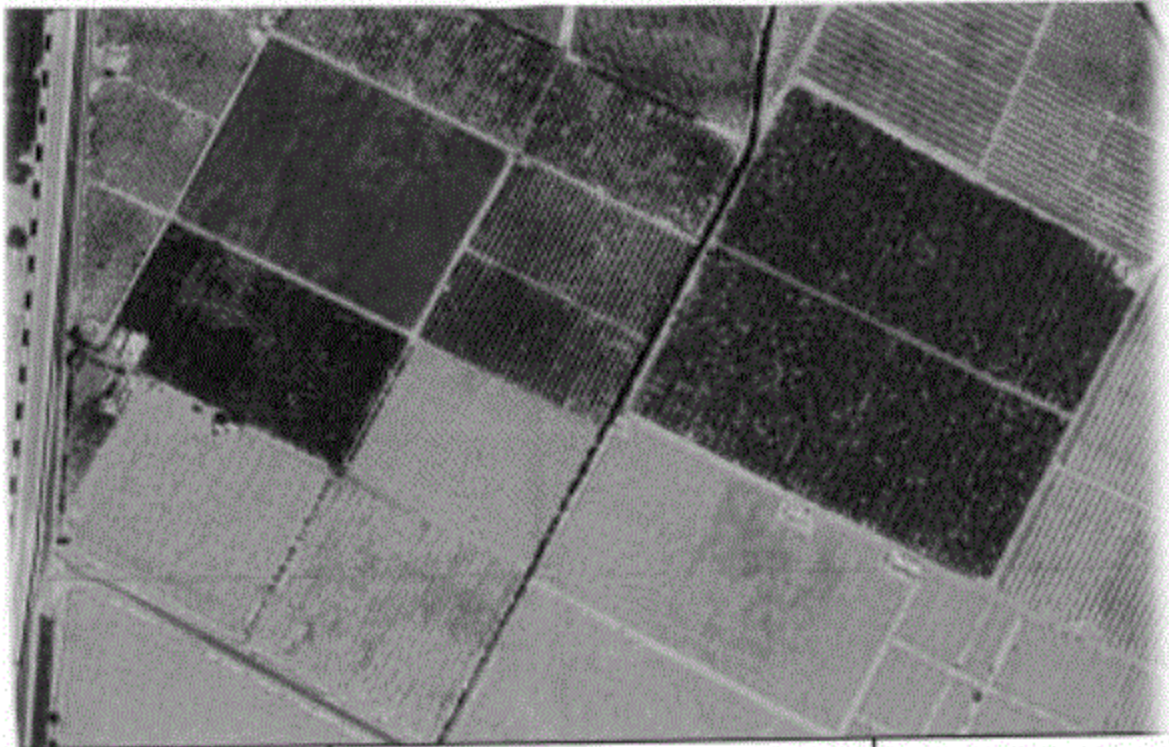
الاشغالات المتعارضة مع حد التوسعة (٢٠ متر) طبقا للتصميم الوارد من المكتب
للهيئة الهندسية للقوات المسلحة

حد التوسعة ٢٠ متر

حدود نزع الملكية بمساحة ٤٦ فدان تقريبا



١٣



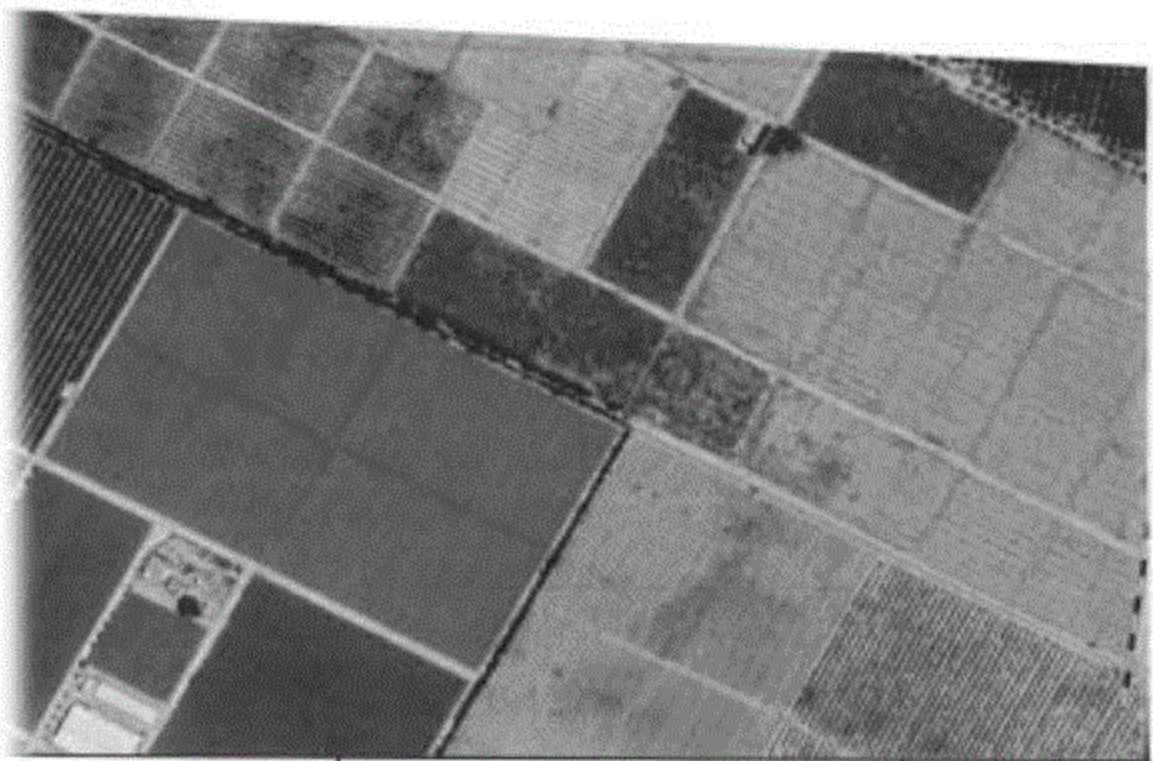
٣.٥٢٢'١٥"E

٣.٥٢٢'٣٠"E

مقياس الرسم

الإستشاري

١٤



٢.٥٢١'٤٥"E

٢.٥٢١'٠"E

