

قرار رئيس مجلس الوزراء

رقم ٣٣٠٠ لسنة ٢٠٢١

رئيس مجلس الوزراء

بعد الاطلاع على الدستور ؛

وعلى قانون نظام الإدارة المحلية الصادر بالقانون رقم ٤٣ لسنة ١٩٧٩ ولائحته التنفيذية ؛

وعلى القانون رقم ١٠ لسنة ١٩٩٠ بشأن نزع ملكية العقارات للمنفعة العامة ولائحته التنفيذية ؛

وعلى قرار رئيس الجمهورية رقم ٢٧٩ لسنة ٢٠١٨ بالتفويض في بعض الاختصاصات ؛

وعلى قرار رئيس مجلس الوزراء رقم ٢١٨١ لسنة ٢٠٢١ بشأن اعتبار مشروع إنشاء القطار الكهربائي السريع (السخنة - العاصمة الإدارية - العلمين - مطروح) في المسافة من السخنة حتى برج العرب بطول ٣١٥ كم من أعمال المنفعة العامة ؛

وبناءً على ما عرضه وزير النقل ؛

قرر :

(المادة الأولى)

يُضاف إلى أعمال المنفعة العامة الصادر بشأنها قرار رئيس مجلس الوزراء رقم ٢١٨١ لسنة ٢٠٢١ المشار إليه بعض مسطحات الأراضي والعقارات في نطاق محافظات الجيزة والبحيرة والإسكندرية اللازمة لتنفيذ مشروع إنشاء القطار الكهربائي السريع (السخنة - العاصمة الإدارية - العلمين - مطروح) في المسافة من السخنة حتى برج العرب بطول ٣١٥ كم ، وذلك على النحو الموضح بالمذكرة والخرائط المساحية المرفقة .

(المادة الثانية)

يُستولى بطريق التنفيذ المباشر لصالح الهيئة القومية للأنفاق على مسطحات الأراضى والعقارات الإضافية المشار إليها فى المادة السابقة ، والمبين موقعها وحدودها وأسماء ملاكها الظاهرين بالمذكرة والخرائط المساحية والكشوف المرفقة .

(المادة الثالثة)

يُنهى تخصيص الأراضى والعقارات المملوكة لجهات حكومية والموضح بيانها وملاكها الظاهرين بالمذكرة والخرائط المساحية والكشوف المرفقة ويعدل تخصيصها للنفع العام دون مقابل لصالح الهيئة القومية للأنفاق .

(المادة الرابعة)

ينشر هذا القرار فى الجريدة الرسمية ، ويعمل به من اليوم التالى لتاريخ نشره .

صدر برئاسة مجلس الوزراء فى ٢٤ ربيع الآخر سنة ١٤٤٣ هـ

(الموافق ٢٩ نوفمبر سنة ٢٠٢١ م) .

رئيس مجلس الوزراء

دكتور / مصطفى كمال مدبولى

وزارة النقل

مذكرة إيضاحية

لقرار رئيس مجلس الوزراء

بشأن تعديل قرار رئيس مجلس الوزراء رقم ٢١٨١ لسنة ٢٠٢١

الصادر بشأن إضفاء صفة النفع العام على مشروع إنشاء القطار الكهربائى السريع

(السخنة - العاصمة الإدارية - العلمين - مطروح) فى المسافة من السخنة حتى برج العرب

صدر قرار رئيس مجلس الوزراء رقم ٢١٨١ لسنة ٢٠٢١

بتاريخ ٢٠٢١/٩/٢ لإقرار صفة النفع العام على مشروع إنشاء

القطار الكهربائى السريع (السخنة - العاصمة الإدارية - العلمين - مطروح)

فى المسافة من السخنة حتى برج العرب (مرفق رقم ١) .

وفى ضوء الطبيعة الخاصة للمشروع والتي تقتضى تعدد مواقع العمل ،

فإنه يتعذر حصر جميع ملاك الأراضى والعقارات المتداخلة مع المشروع

ومساحة ما يملكه كل منهم وما قد يتطلبه المشروع من أجزاء إضافية إلا بعد

صدور القرار بتقرير صفة النفع العام وبدء أعمال اللجان المختصة فى الحصر ؛

لذا فقد تطلب تنفيذ المشروع على الوجه الأكمل إضافة بعض مسطحات

الأراضى والعقارات اللازمة بنطاق محافظات الجيزة - البحيرة والإسكندرية

لتنفيذ الآتى :

١ - محطات البدرشين (جنوب الجيزة) - وادى النطرون - النوبارية .

٢ - إنشاء ورشة القطار السريع ببرج العرب .

وجدير بالذكر أنه سيتم تدبير مبلغ ٥٠٠ مليون جنيه وفقاً للتأشيرات

العامّة لموازنة الهيئة القومية للأنفاق للعام المالى ٢٠٢٢/٢٠٢١ اللازمة

للتعويضات التقديرية المبدئية للملاك الظاهرين وسوف يتم إيداعها خزّانة الجهة

المنفذة لهذا القرار خلال ثلاثة أشهر من تاريخ صدوره طبقاً لما تحدده اللجنة

المختصة المشكلة بالمادة (٦) من القانون ١٠ لسنة ١٩٩٠ وتعديلاته .

مرفق طيه ما يلى :

١ - عدد ١١ خريطة مساحية توضح التخطيط الإجمالى للمشروع .

(مرفق رقم ٢) .

٢ - كشوف الملاك الظاهرين وكروت الوصف للأراضى والعقارات

المطلوب تعديل تخصيصها / نزع ملكيتها لصالح الهيئة القومية للأنفاق لتنفيذ

المشروع . (مرفق رقم ٣) .

وفى ضوء ما تقدم نتشرف بأن نرفق طيه مشروع قرار رئيس

مجلس الوزراء بتعديل قرار رئيس مجلس الوزراء رقم ٢١٨١ لسنة ٢٠٢١

بتاريخ ٢٠٢١/١١/١٩ الصادر لإقرار صفة النفع العام على مشروع إنشاء

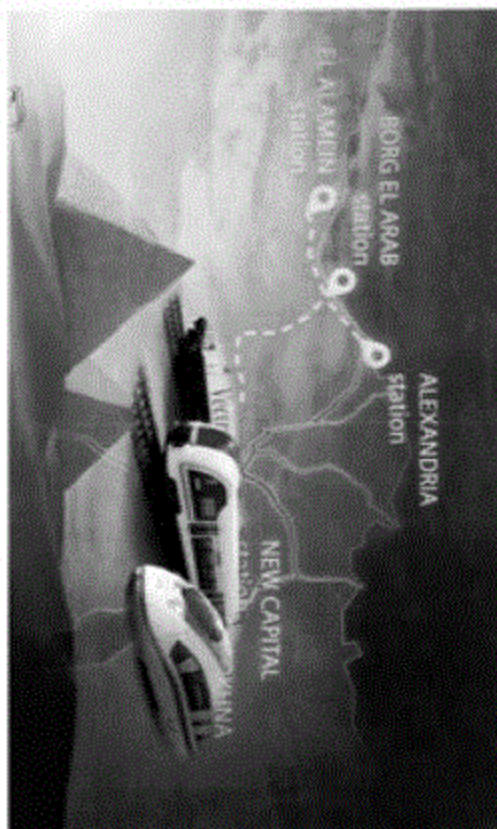
القطار الكهربائى السريع (السخنة - العاصمة الإدارية - العلمين - مطروح)

كشوف بيان المحام القانونيين للأرض المملوك بترام ملكيتها
لمشروع القطر السريع لتعمير الطراز

رقم	اسم هذه القطر	المحور	وصف القطر		رقم من تاريخ التسمية
			نوع التملك	القيمة	
١	ملكها بطنية	الطريق من حمار طريق القصر والسوق الى ارضي	الارض الزراعية	١٢٤٠١١	إتداء مسطحة القريتين (الجنوب الشرقي)
٢	ملكها بطنية	سبيله وارض الطريق - طريق القصر	ارض زراعية بطنية	١٠٠٩٧٧	إتداء مسطحة وارض الطريق
٣	ملكها بطنية	سبيله القريتين - طريق القصر (الجنوبية)	ارض زراعية بطنية	٩٠٠١٢	إتداء مسطحة القريتين
٤	ملكها بطنية	سوق سطر بترام القريتين	مخصصة الخدمات	١١٠٠٤٥	إتداء زريبة القطر السريع بترام القريتين



١٢
١١/١١/٢٠٢١



كارت ومطبخ حافلة القطر السريع الجديد، شمال القاهرة



٢٠٢١
١١/٢٩

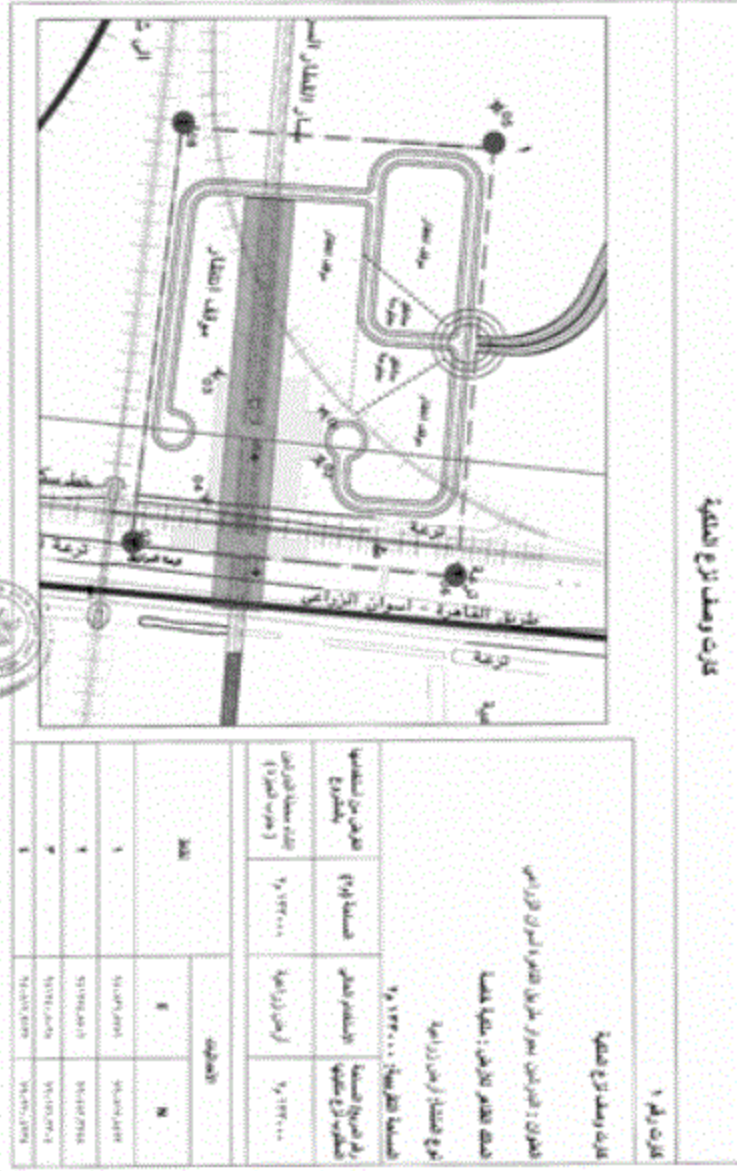
١١/٢٩
٢٠٢١

١١/٢٩
٢٠٢١

المحطات



الجمهورية العربية السورية
الجمهورية العربية السورية
الجمهورية العربية السورية



كارت وسوكا اربع الخيلية

كارت رقم ١

كارت وسوكا اربع الخيلية

الطرق : الخرطوم - سوكا طريق الخرطوم - السودان الزراعي

تمتد الطرق كالتالي : مخططا لمساحة

مجموع مساحته اربعين الف متر مربع

مساحة الخرطوم : ١٤٣٠٠٠ متر مربع

مساحة الخرطوم مساحته

المخطط اربع مساحات

مساحة مساحته كالتالي

(متر مربع) ١٤٣٠٠٠

١٤٣٠٠٠

١٤٣٠٠٠

١٤٣٠٠٠

١٤٣٠٠٠

١٤٣٠٠٠

١٤٣٠٠٠

١٤٣٠٠٠

١٤٣٠٠٠

١٤٣٠٠٠

١٤٣٠٠٠

١٤٣٠٠٠

١٤٣٠٠٠

١٤٣٠٠٠

١٤٣٠٠٠

١٤٣٠٠٠



١٤٣٠٠٠

١٤٣٠٠٠

١٤٣٠٠٠

١٤٣٠٠٠

١٤٣٠٠٠

كارت وصف نوع الملكية

كارت رقم ٣

كارت وصف نوع الملكية

الطابق : مدينة القوزية - طريق القرم والخطوية القصر لوز

مساحة الطابق الأرضي : ١٠٠٠ م^٢

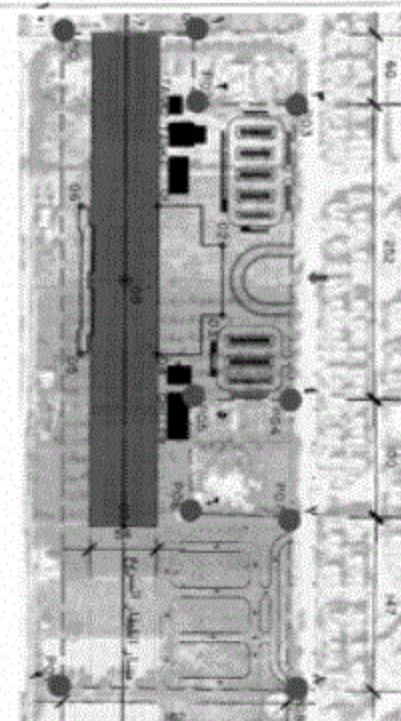
نوع التغطية الأرضي : مبنية عامة

تاريخ التغطية الأرضي : ٢٠٠٤ م


تسوية التغطية : ٢٠٠٤ م

رقم المزرعة المسجلة : ١٠٠٠٤


المطابق : ١



الرقم من التسوية	المساحة (م ^٢)	الامتلاك	
		أ	ب
١	١٠٠٠٠	١٠٠٠٠	١٠٠٠٠
٢	١٠٠٠٠	١٠٠٠٠	١٠٠٠٠
٣	١٠٠٠٠	١٠٠٠٠	١٠٠٠٠
٤	١٠٠٠٠	١٠٠٠٠	١٠٠٠٠
٥	١٠٠٠٠	١٠٠٠٠	١٠٠٠٠
٦	١٠٠٠٠	١٠٠٠٠	١٠٠٠٠
٧	١٠٠٠٠	١٠٠٠٠	١٠٠٠٠
٨	١٠٠٠٠	١٠٠٠٠	١٠٠٠٠
٩	١٠٠٠٠	١٠٠٠٠	١٠٠٠٠
١٠	١٠٠٠٠	١٠٠٠٠	١٠٠٠٠



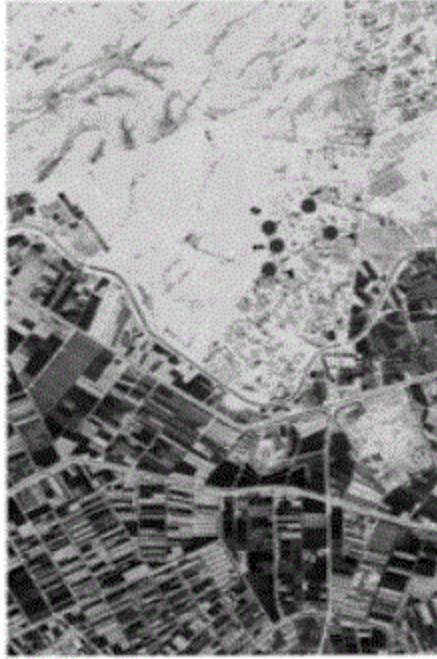
١٠
٢٠٢١



١٠
٢٠٢١



كارت وسط تروك البلدية



كارت رقم ١

كارت وسط تروك البلدية

المكان : وسط تروك لوت

نصف قطر التروك : ١٥٠ متر

نوع التروك : حصى

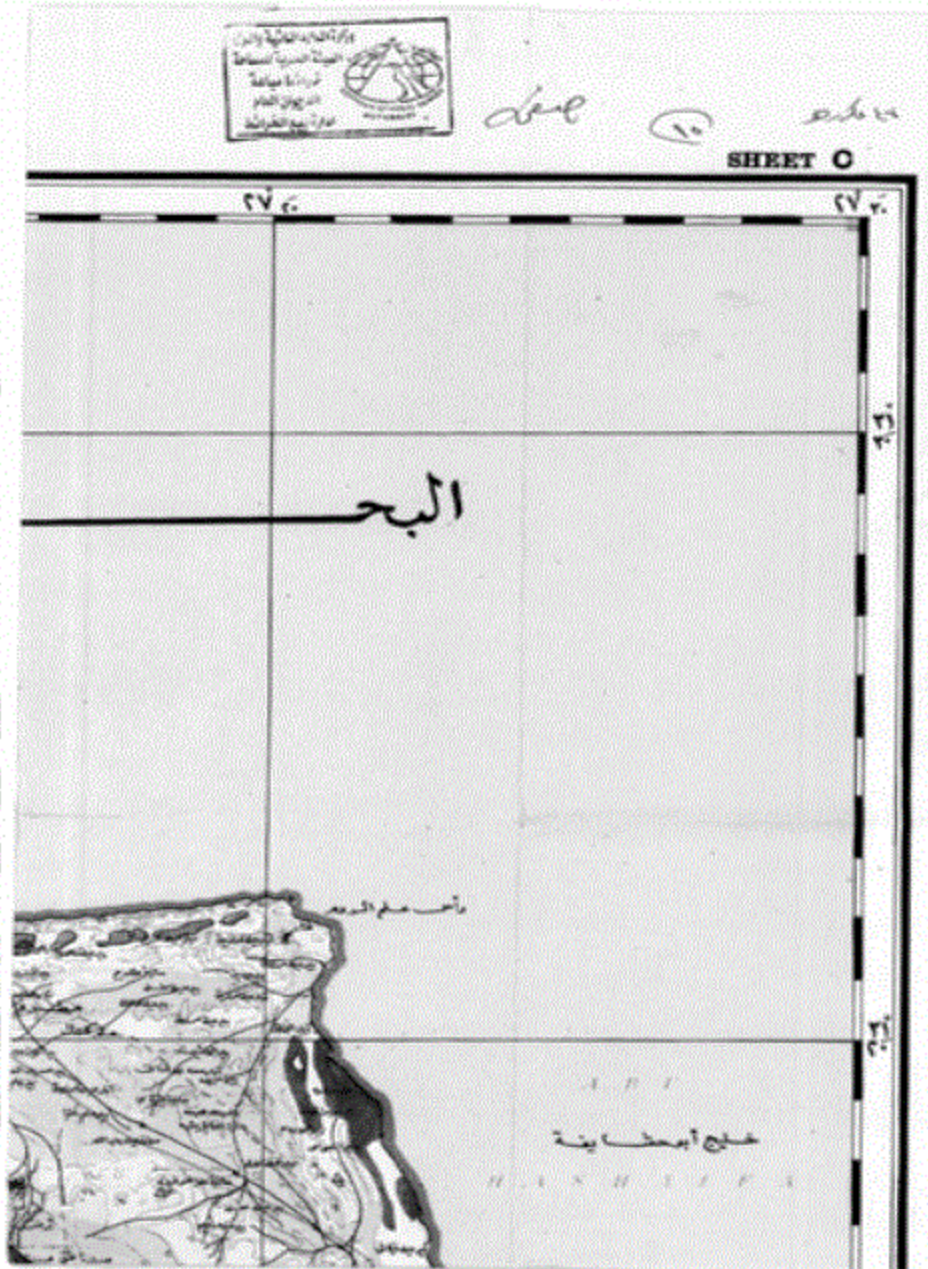
الهيئة البلدية : ١١٠٠١٥

الهيئة البلدية	رقم التروك	نوع التروك	نصف قطر التروك
١١٠٠١٥	١١٠٠١٥	حصى	١٥٠ متر

الهيئة البلدية	رقم التروك	نوع التروك	نصف قطر التروك
١١٠٠١٥	١١٠٠١٥	حصى	١٥٠ متر
١١٠٠١٥	١١٠٠١٥	حصى	١٥٠ متر
١١٠٠١٥	١١٠٠١٥	حصى	١٥٠ متر
١١٠٠١٥	١١٠٠١٥	حصى	١٥٠ متر
١١٠٠١٥	١١٠٠١٥	حصى	١٥٠ متر

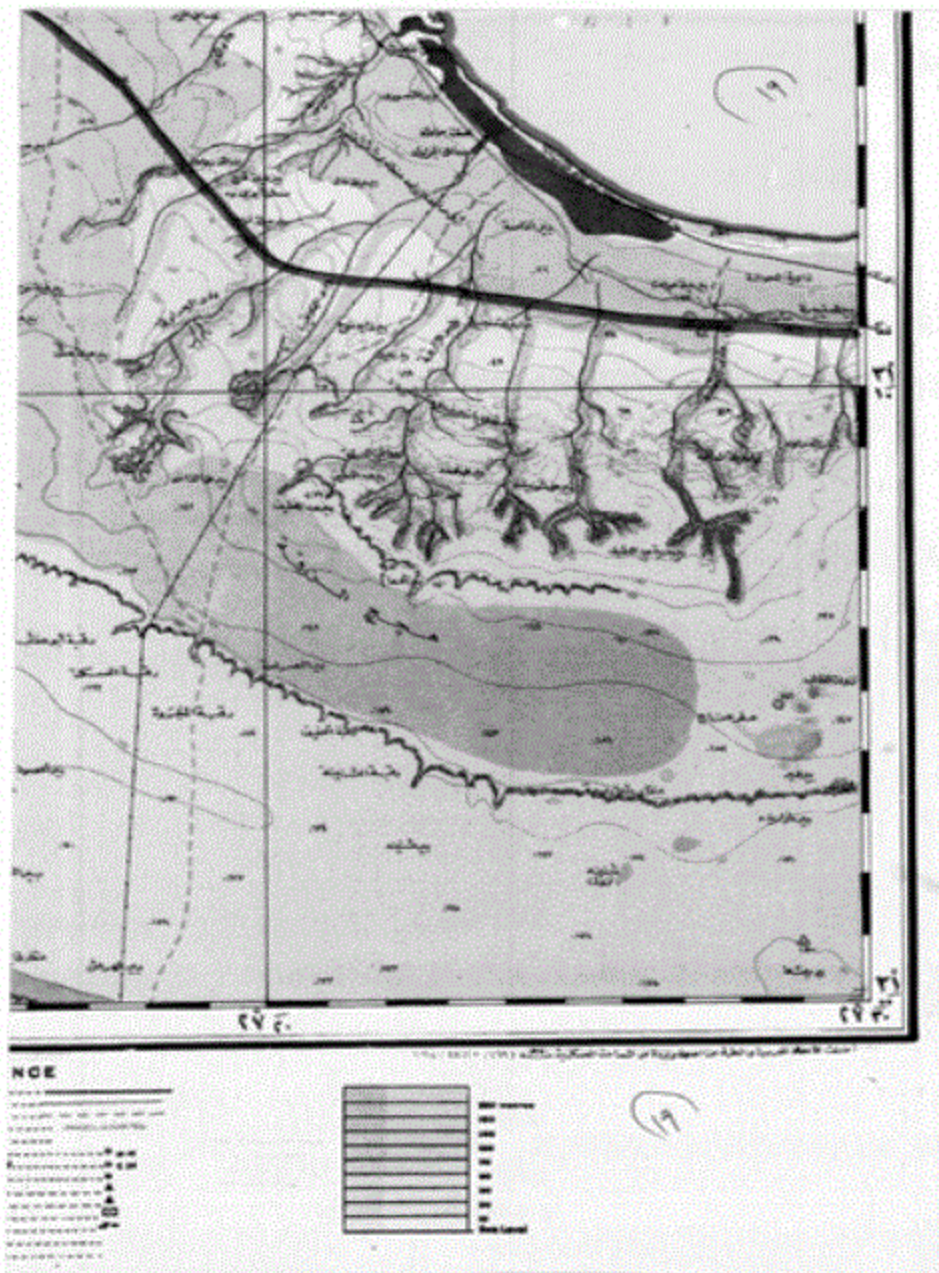


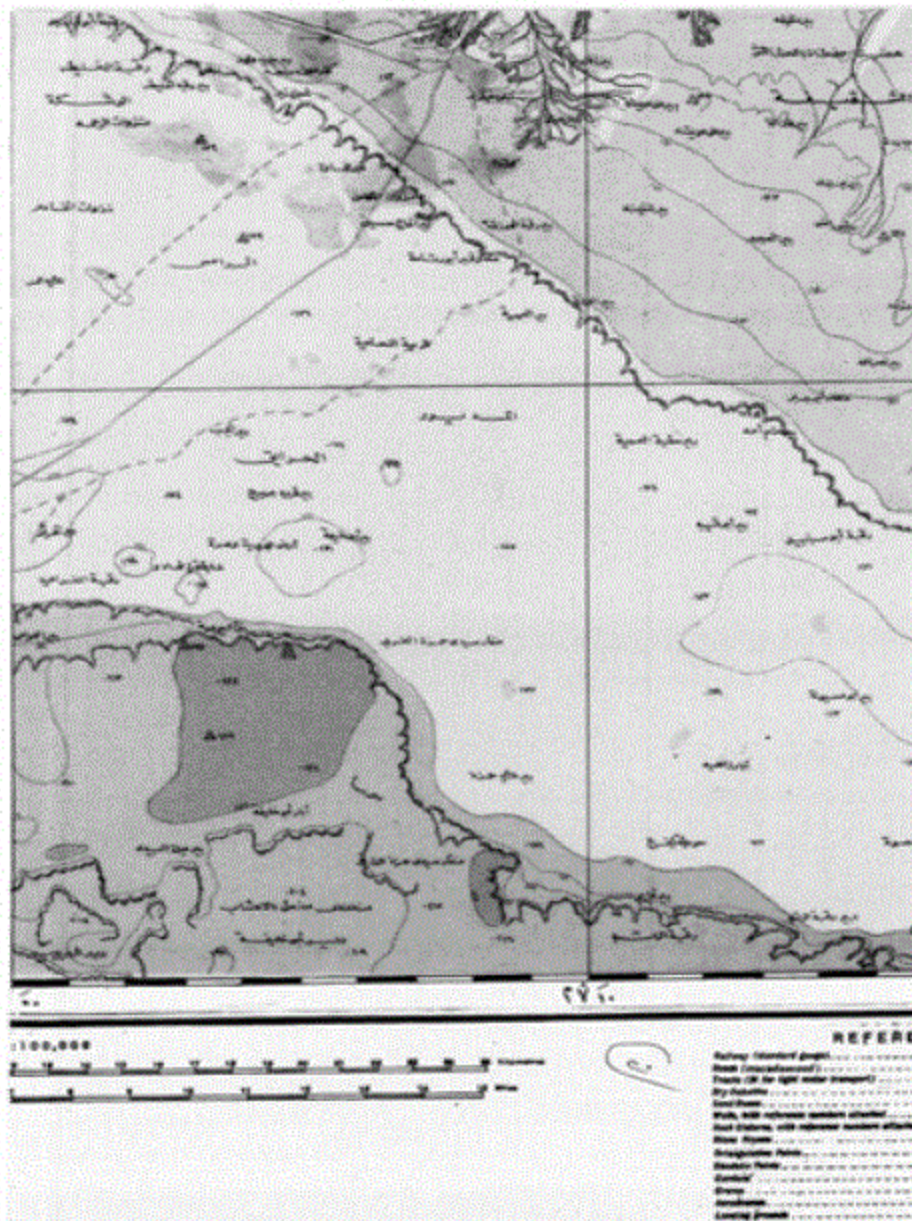
مدير البلدية
٢٠٢١











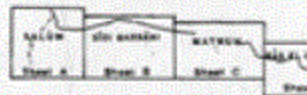


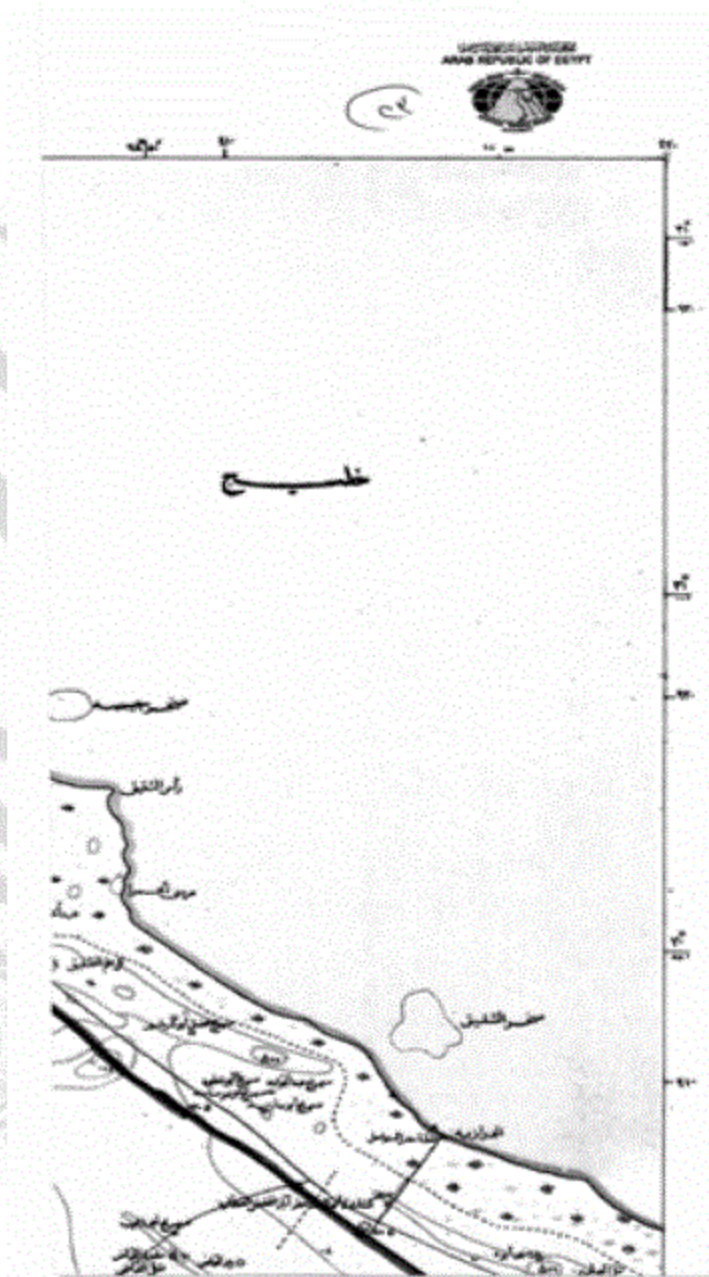


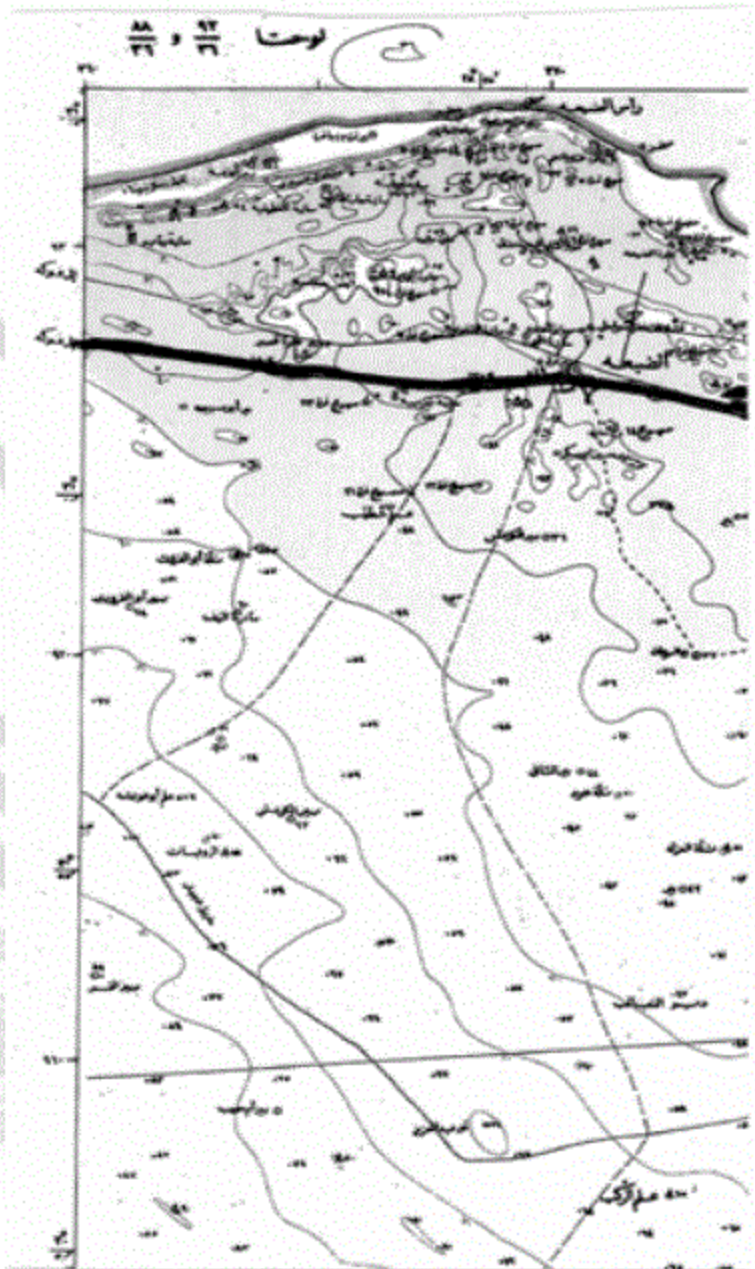
Published by the Department of Survey and Maps, 1926 (T/10/124)



INDEX TO ADJOINING SHEETS

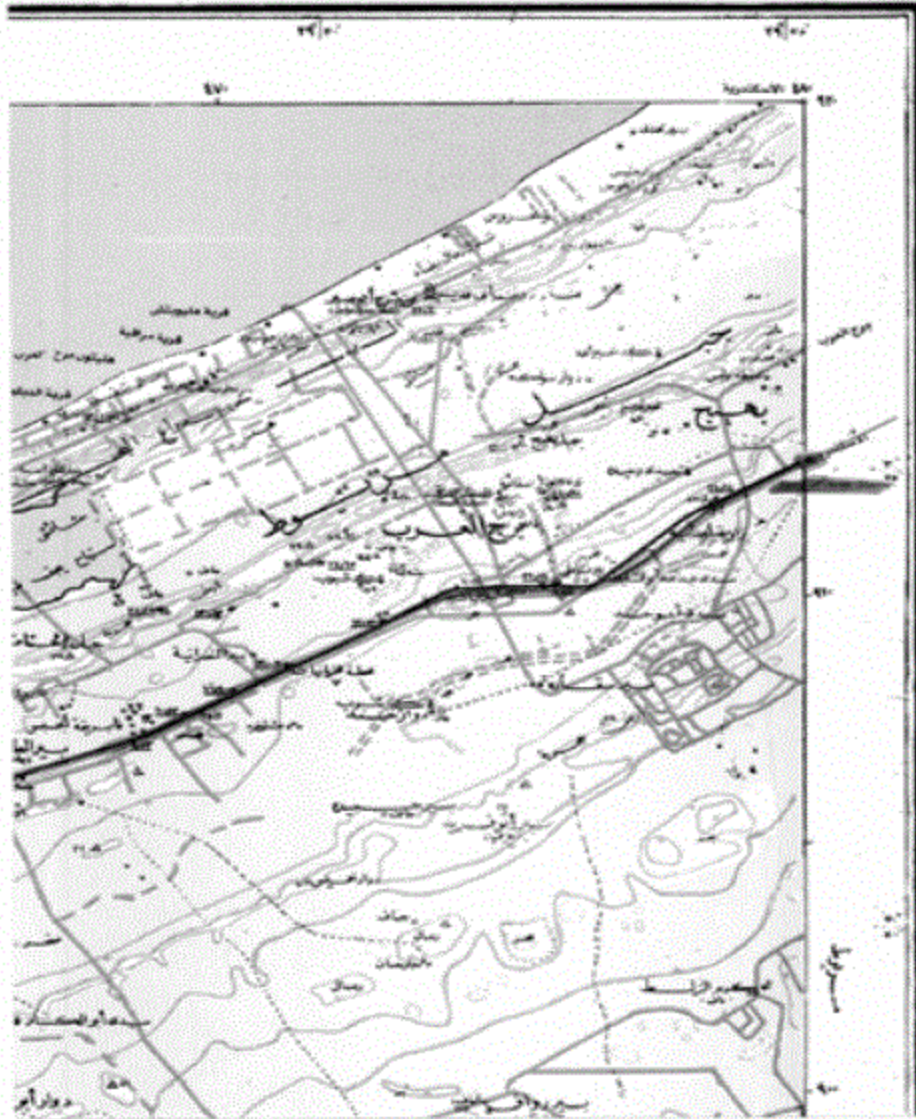




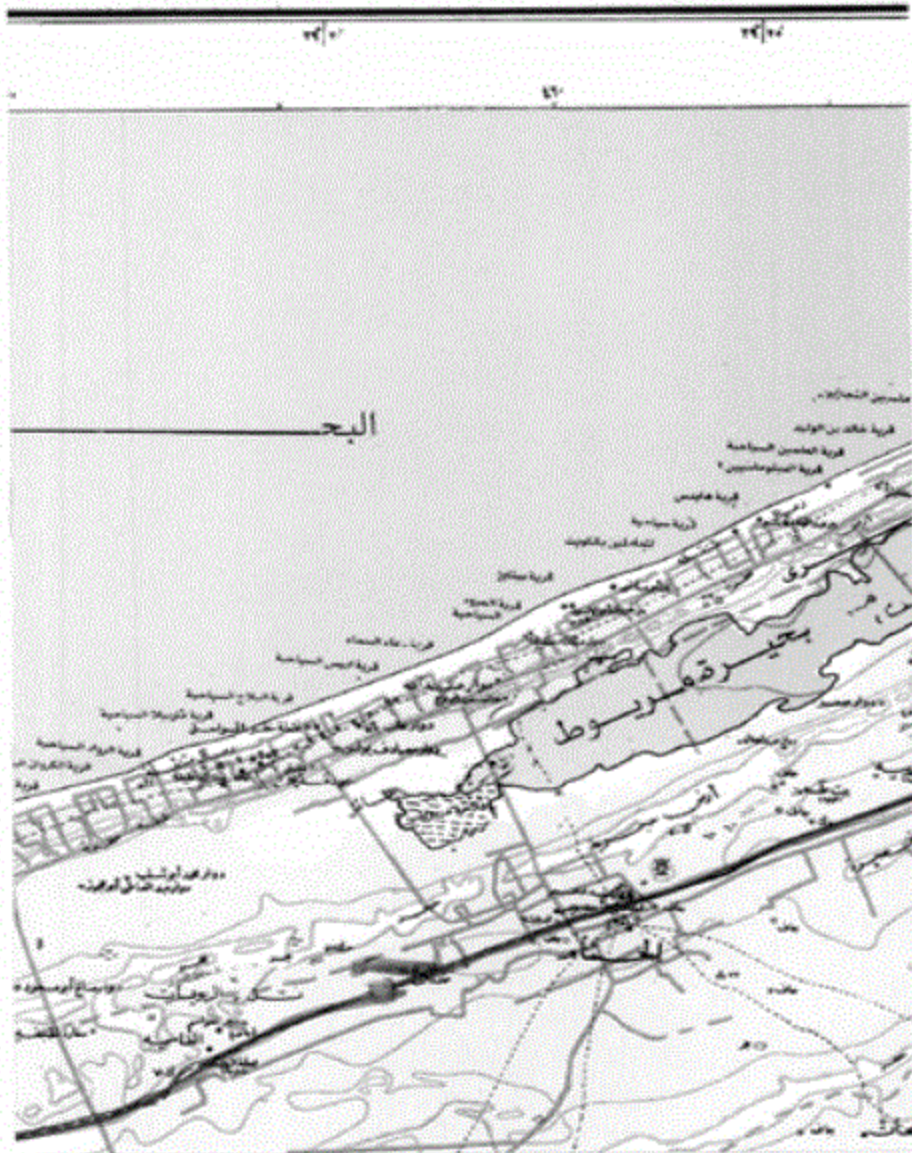


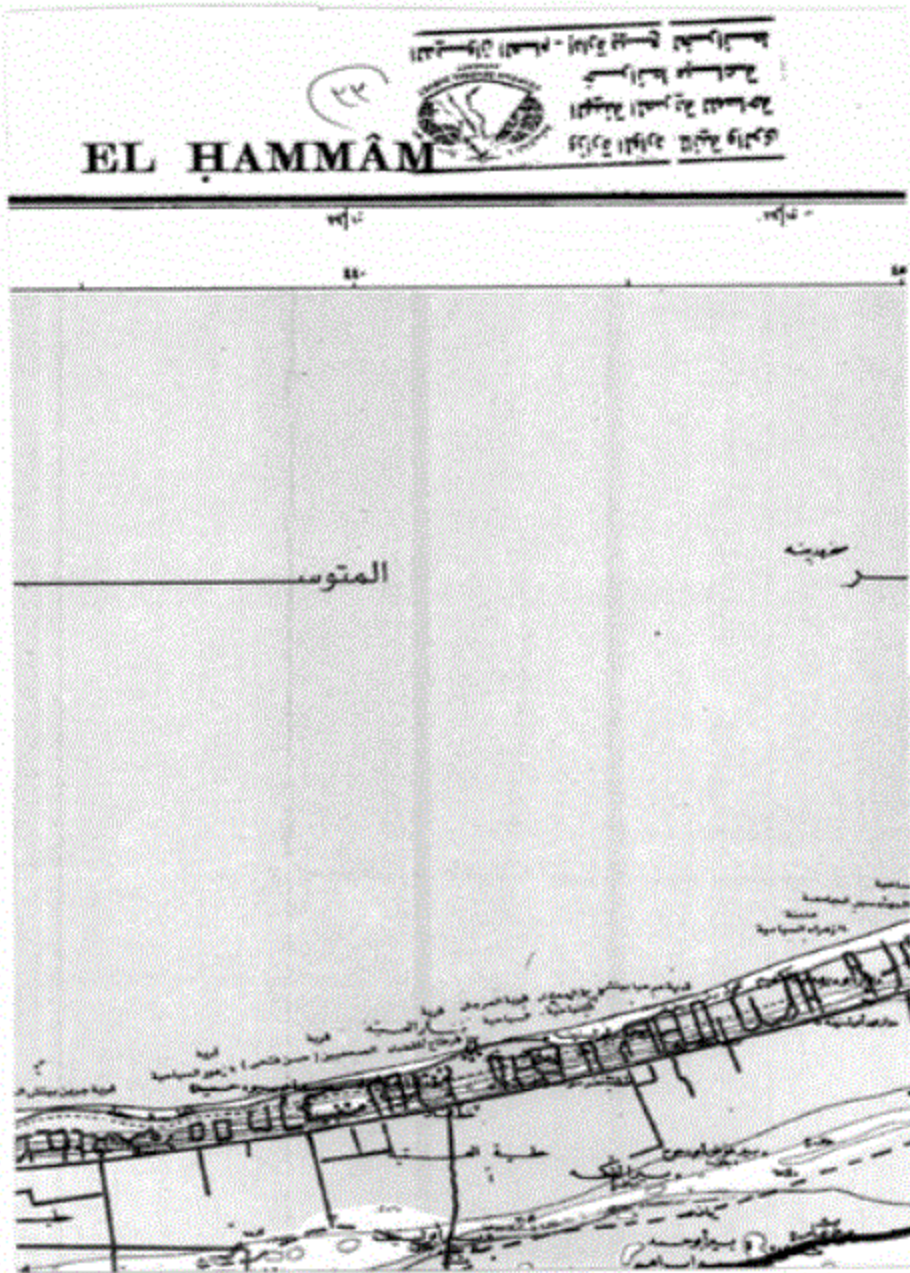


٢١
جمهورية مصر العربية
مقياس الرسم ١ : ١٠٠,٠٠٠



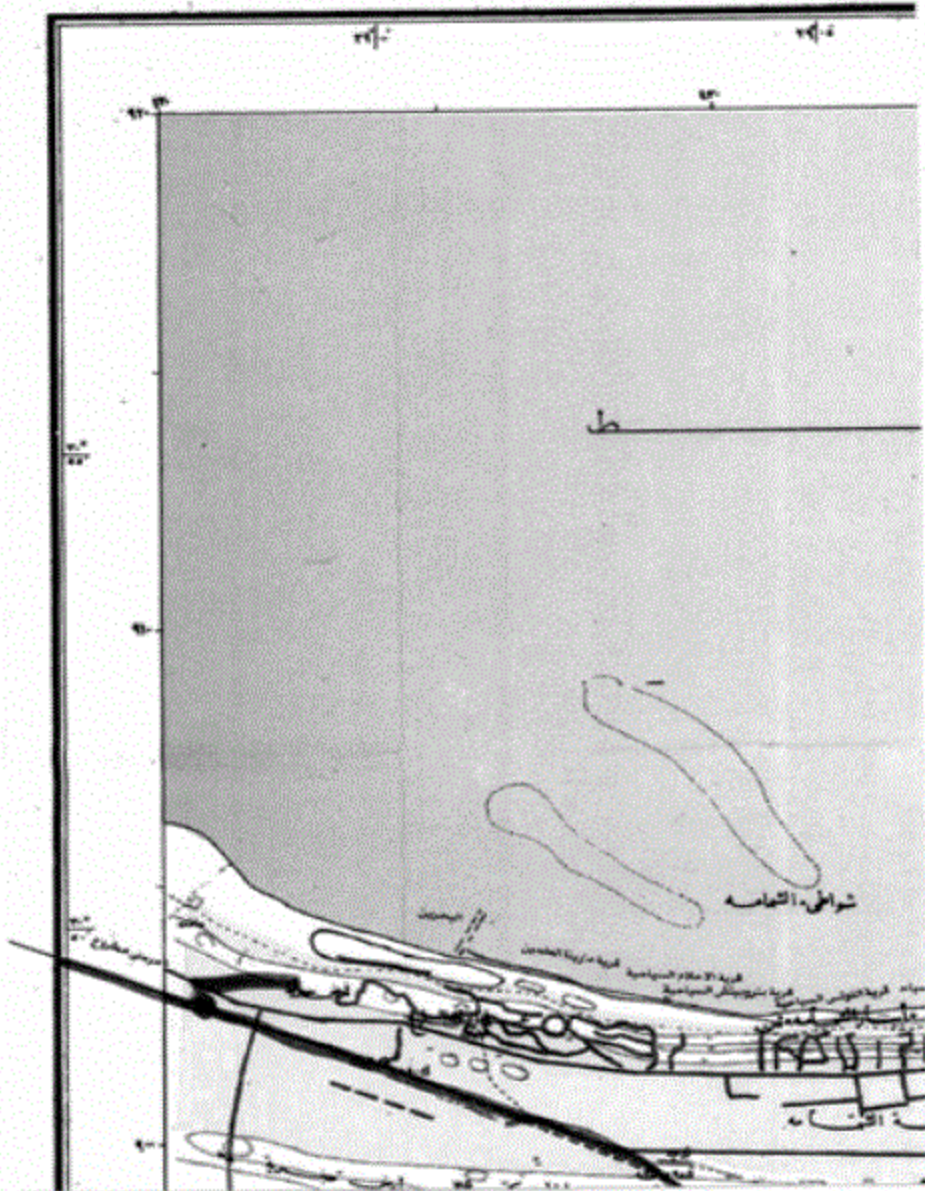
المستأنف





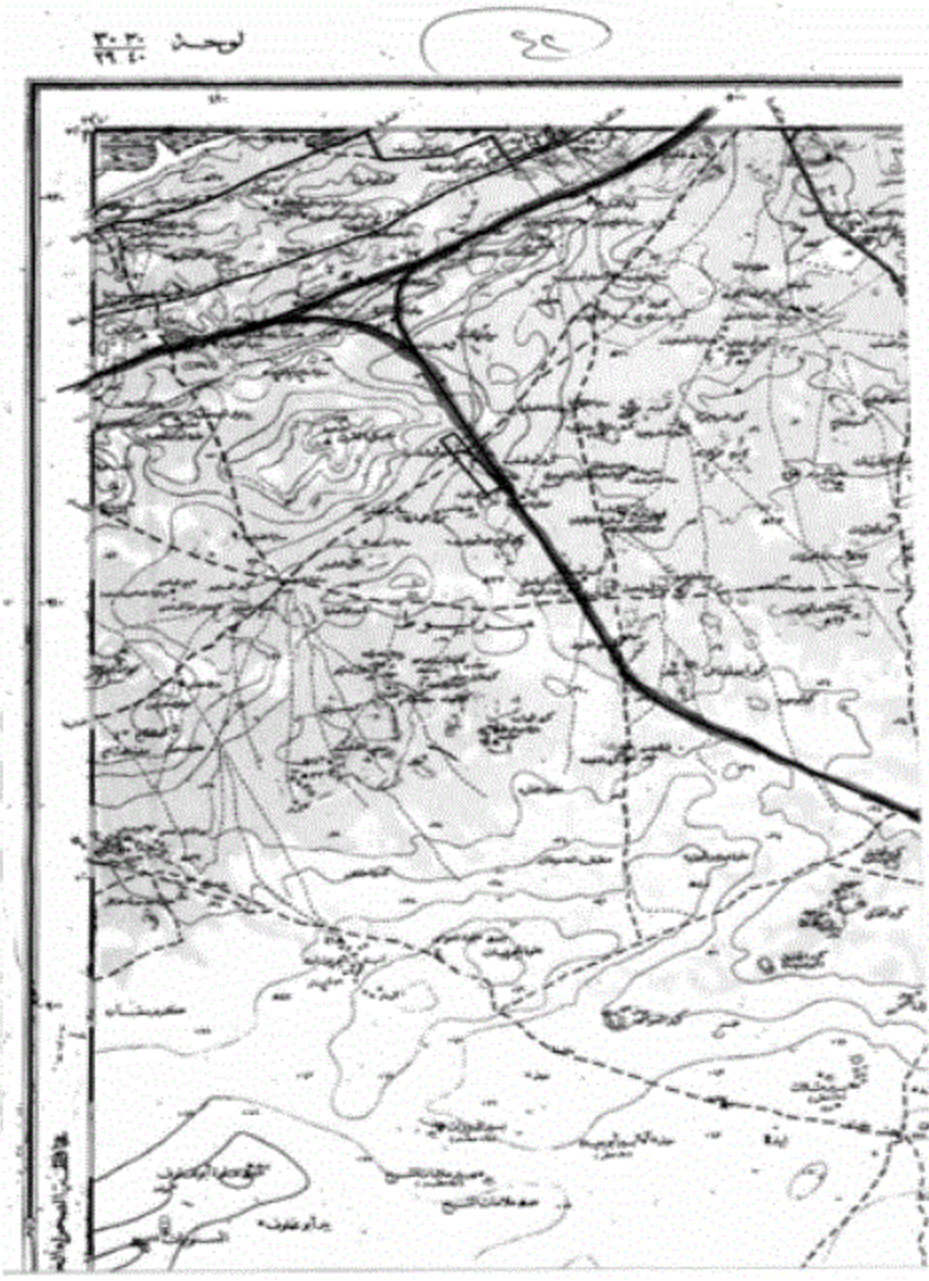
SHEET $\frac{88}{42}$ EGYPT — SCALE 1:100,000

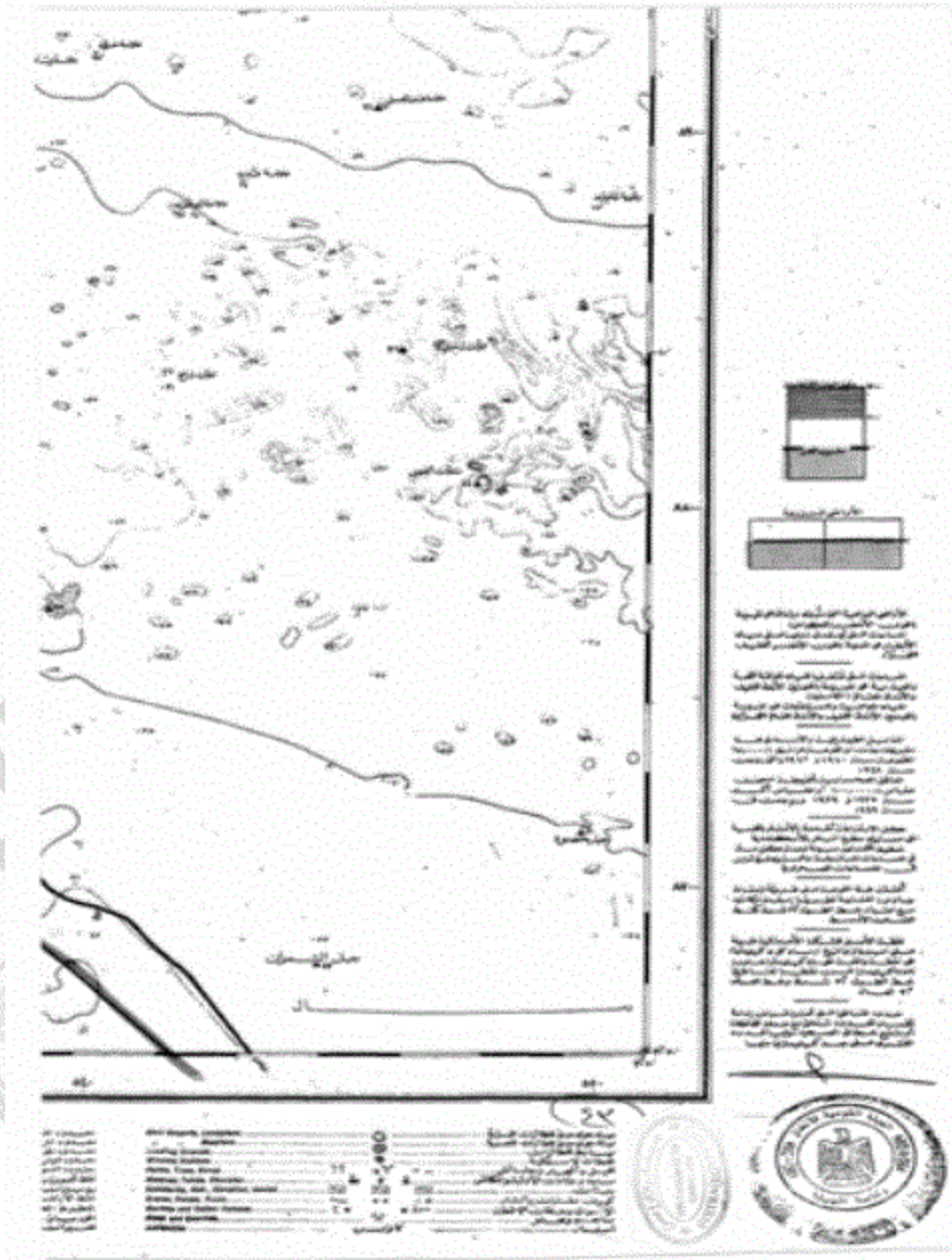
٣٤

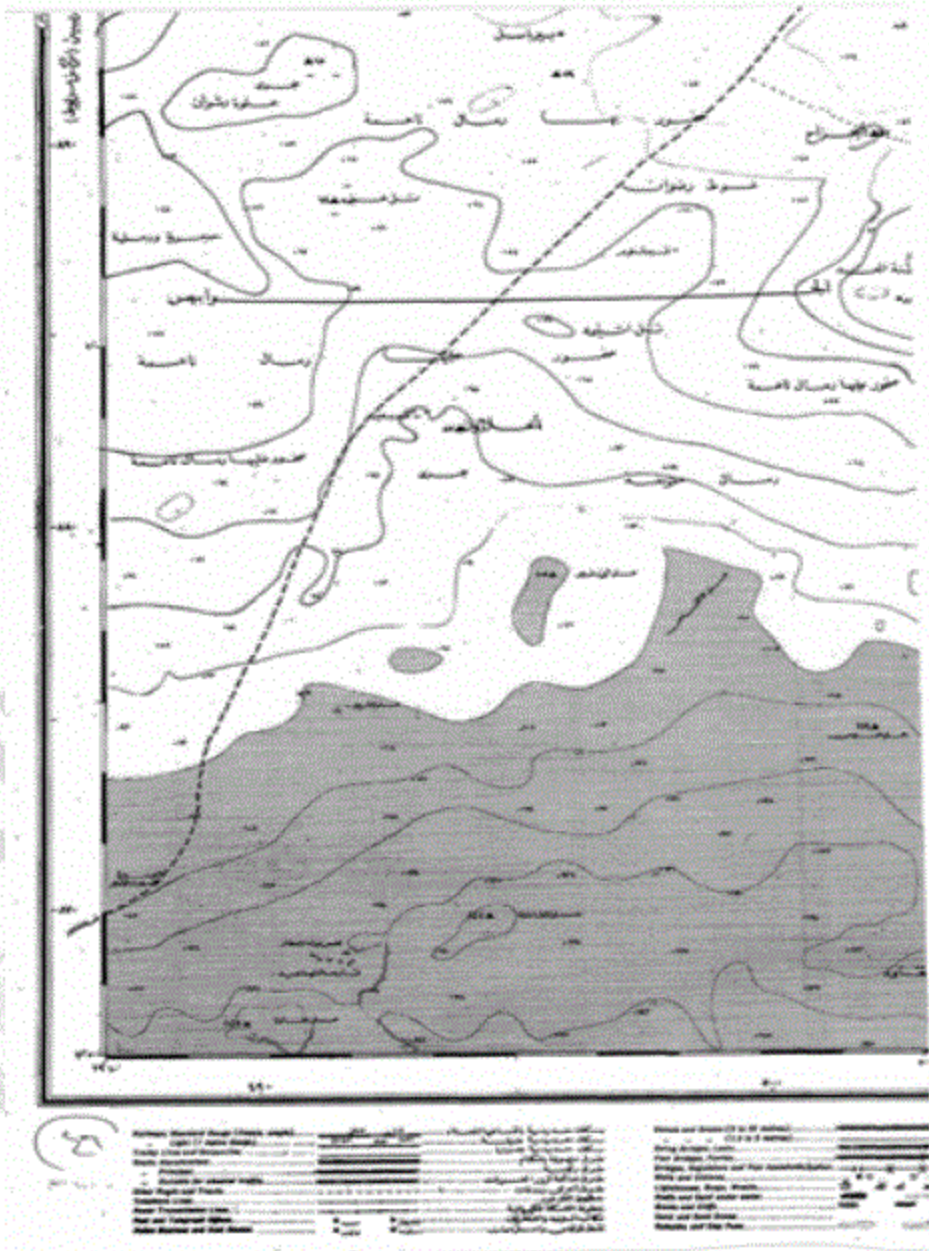






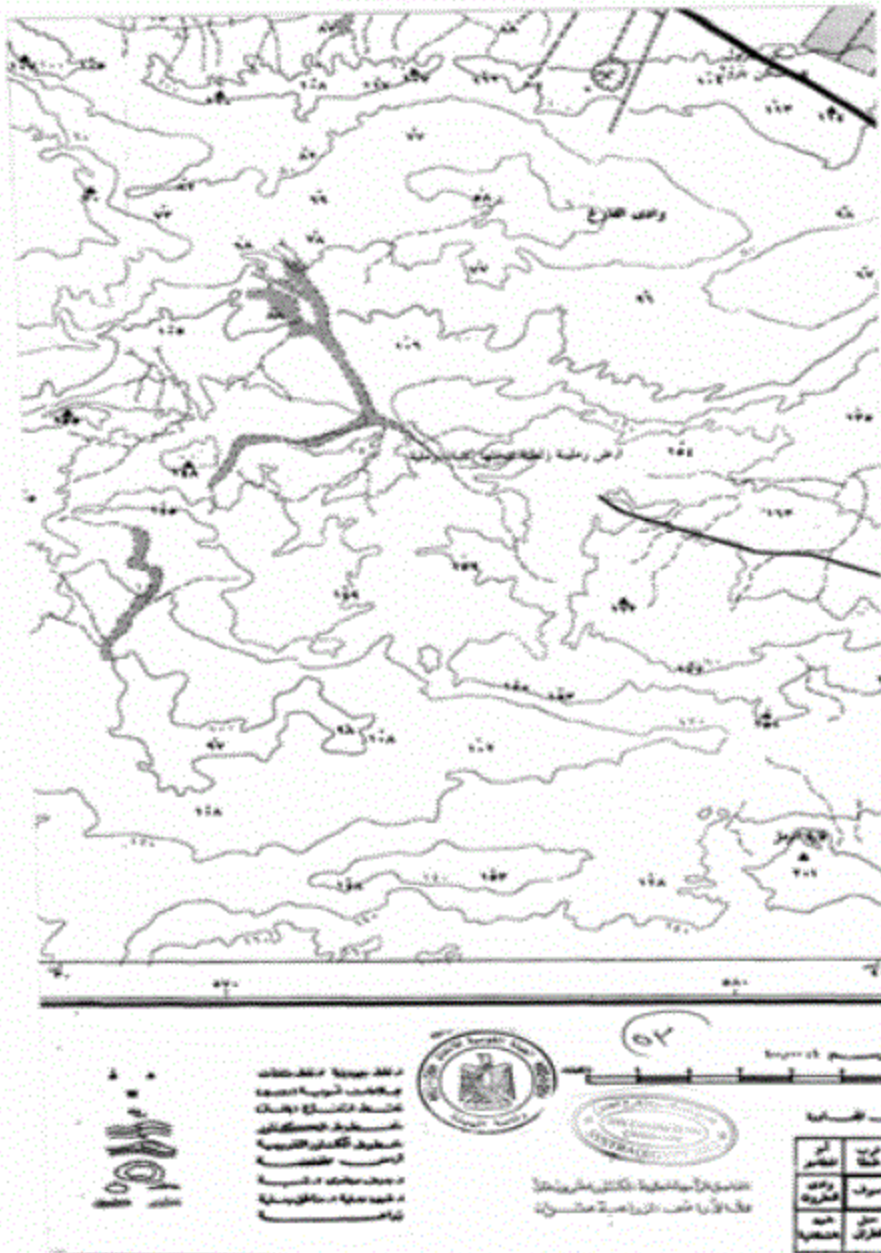


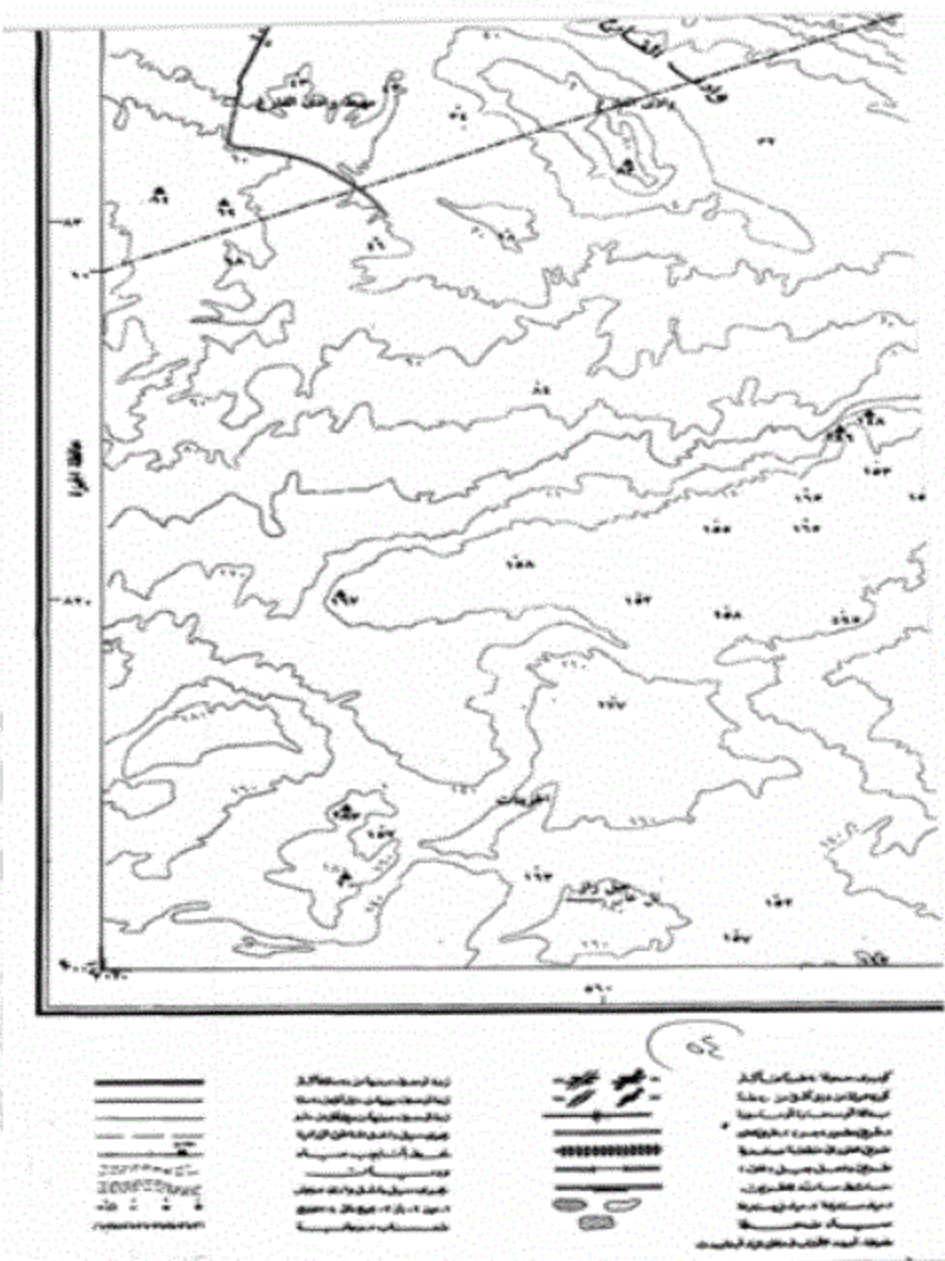




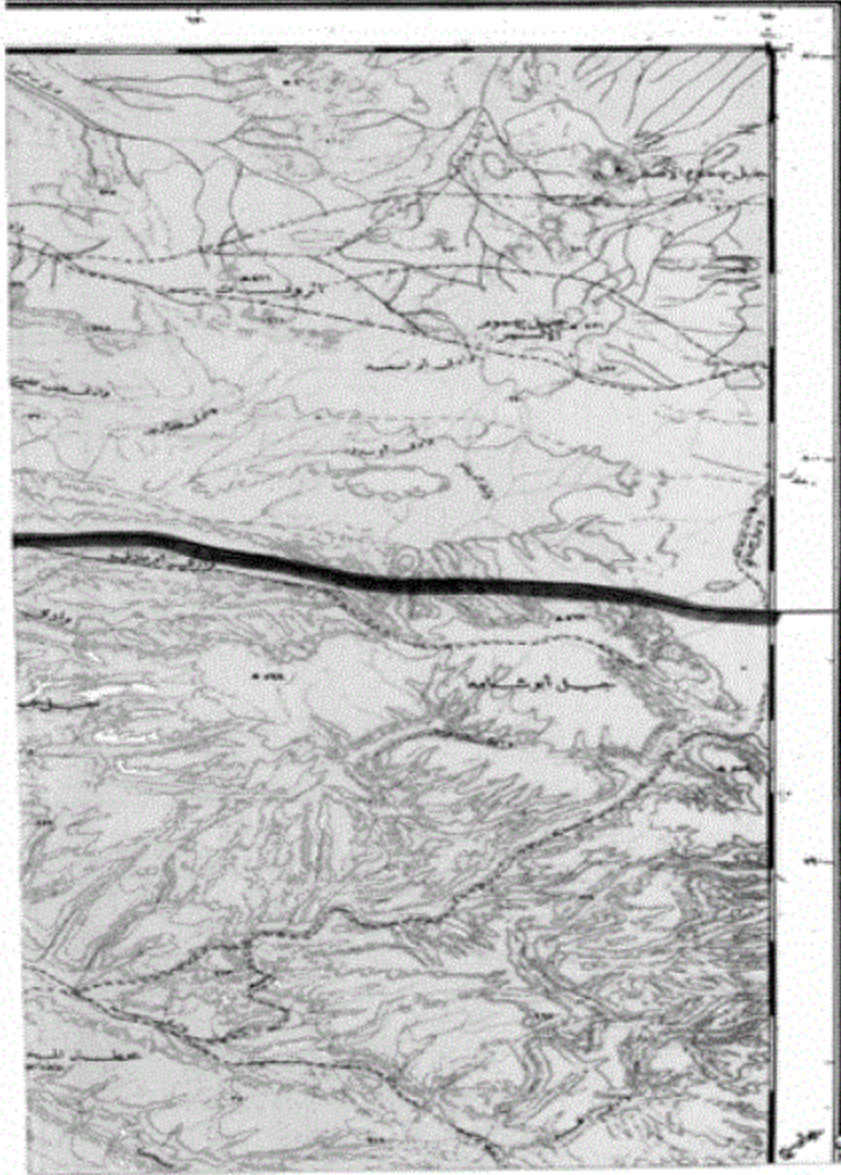






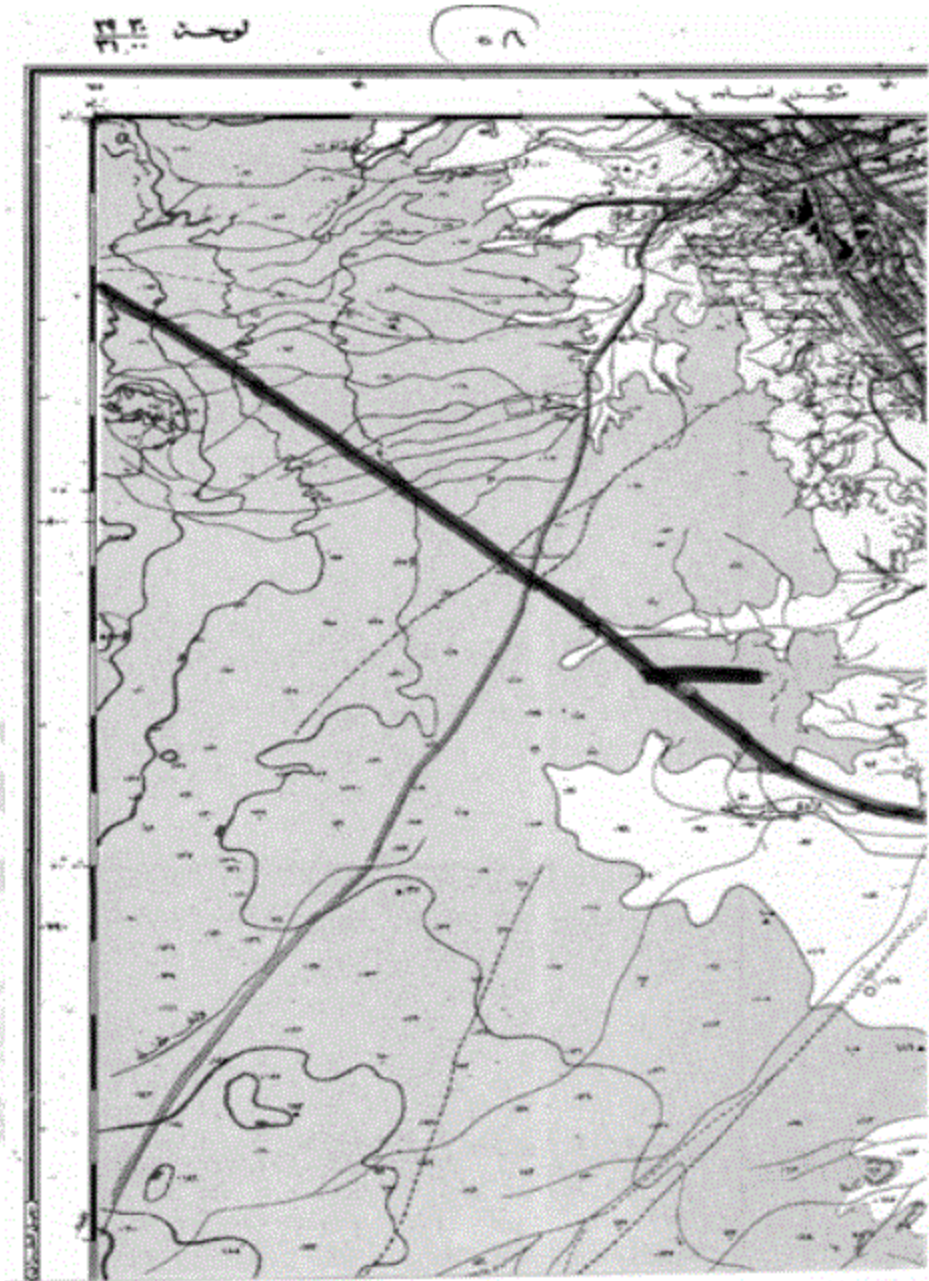


٥٦
خريطة طبوغرافية للقطر المصري



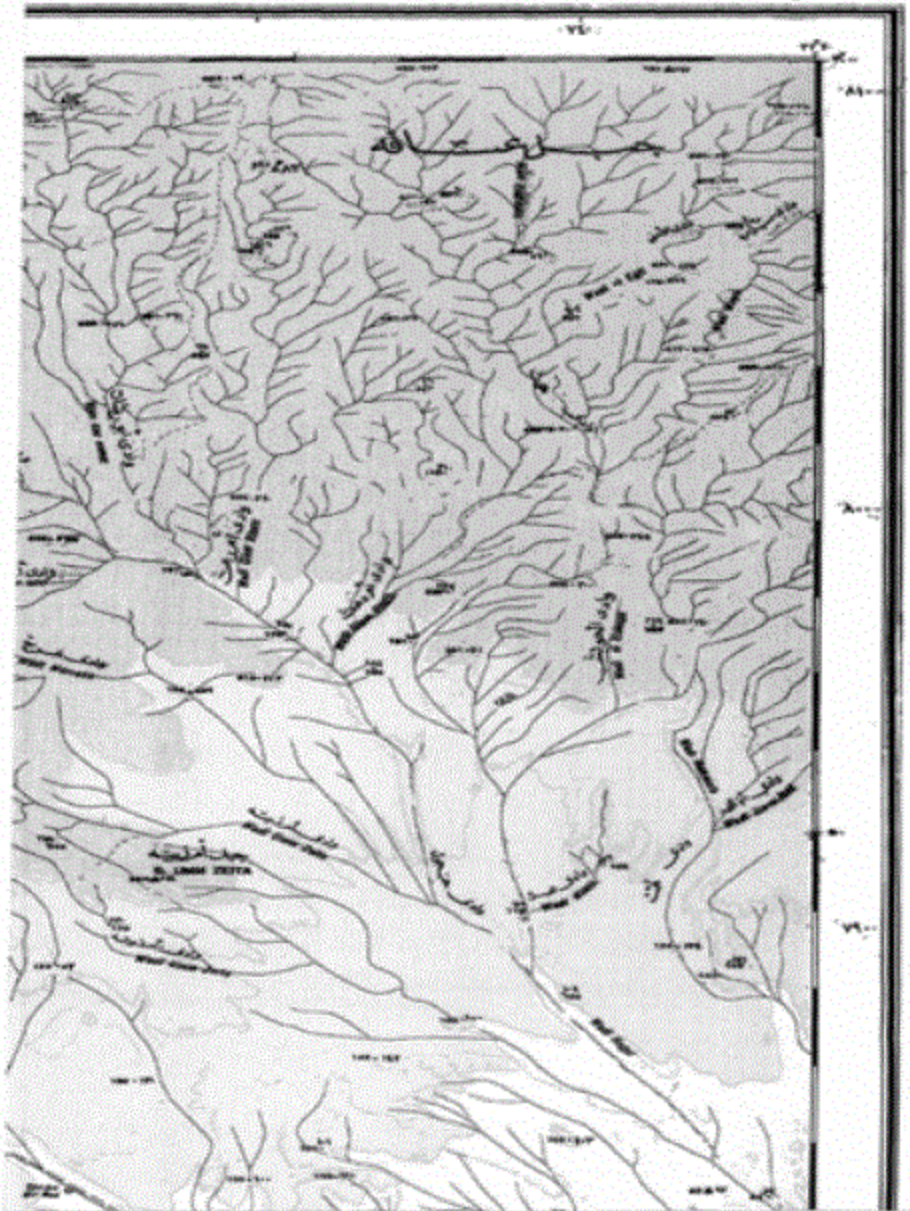


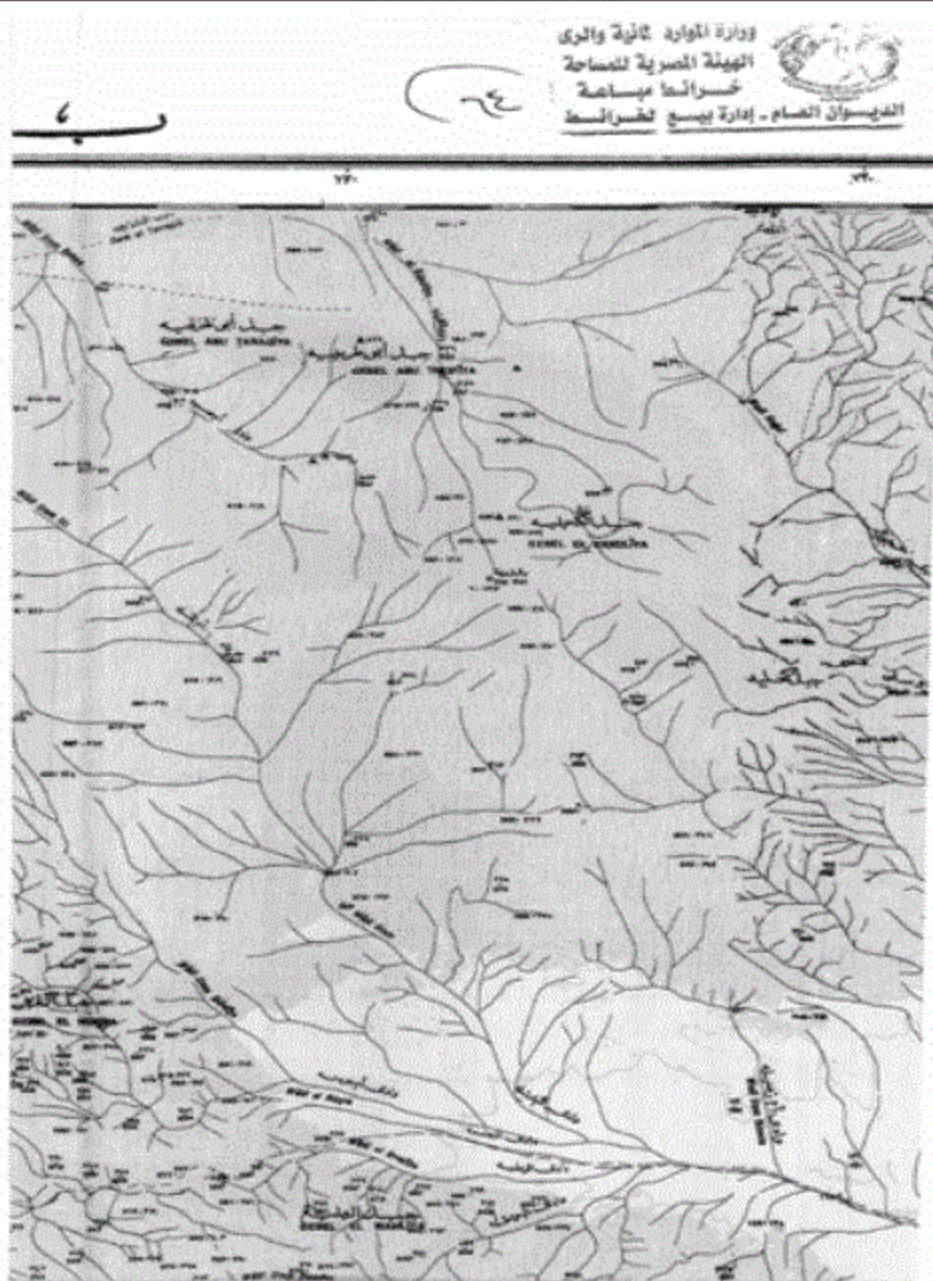






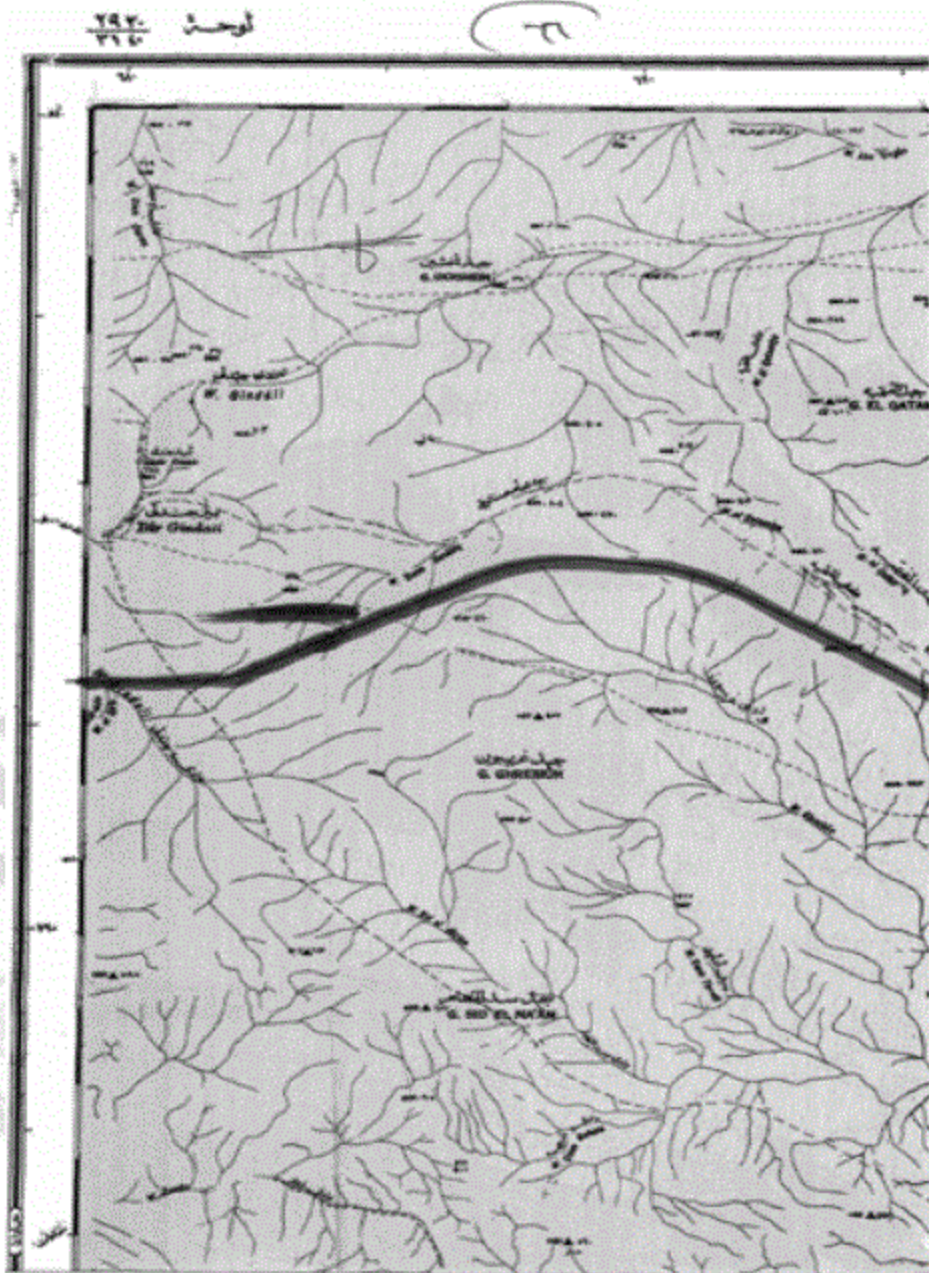
٦٢ جمهورية مصر العربية

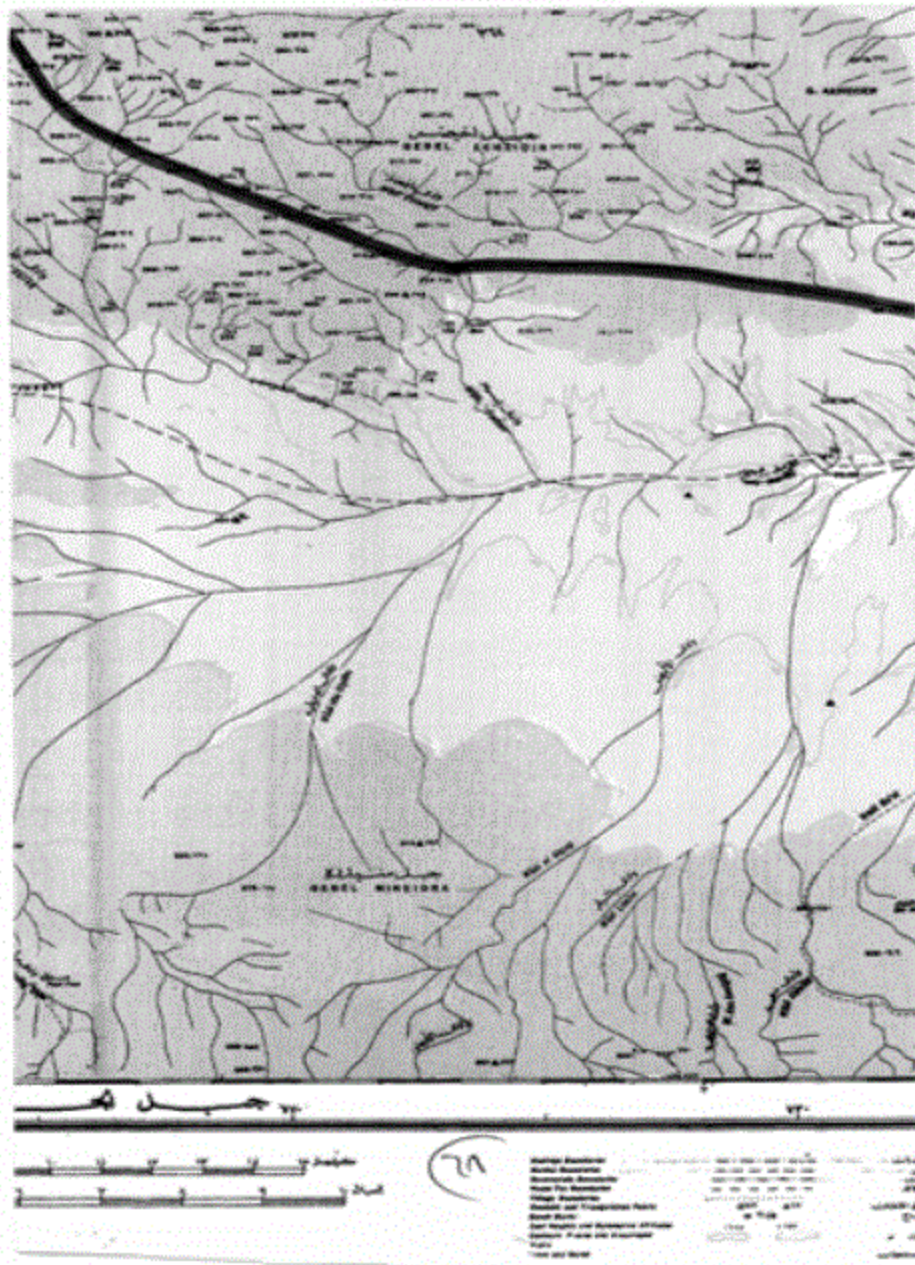


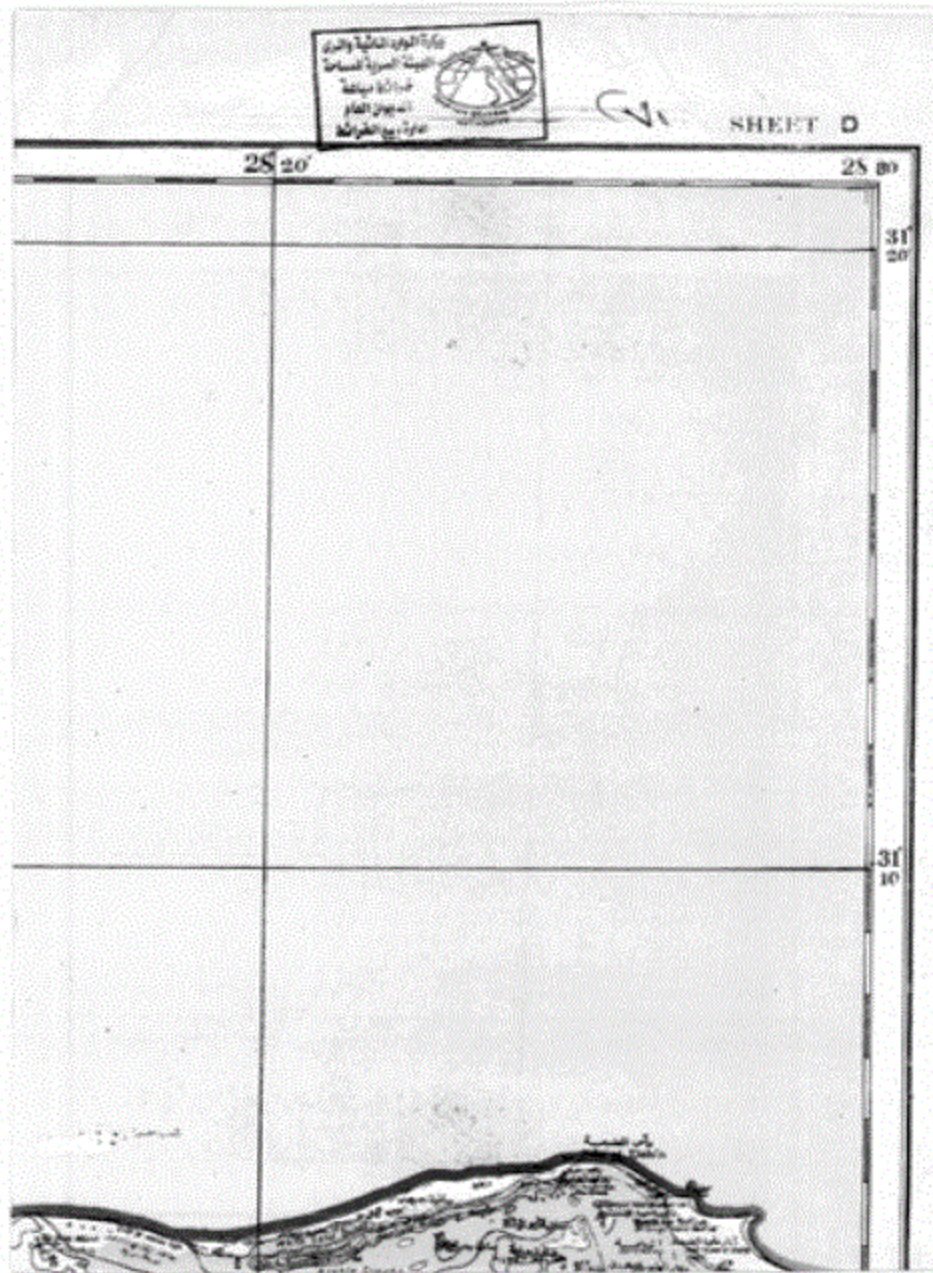


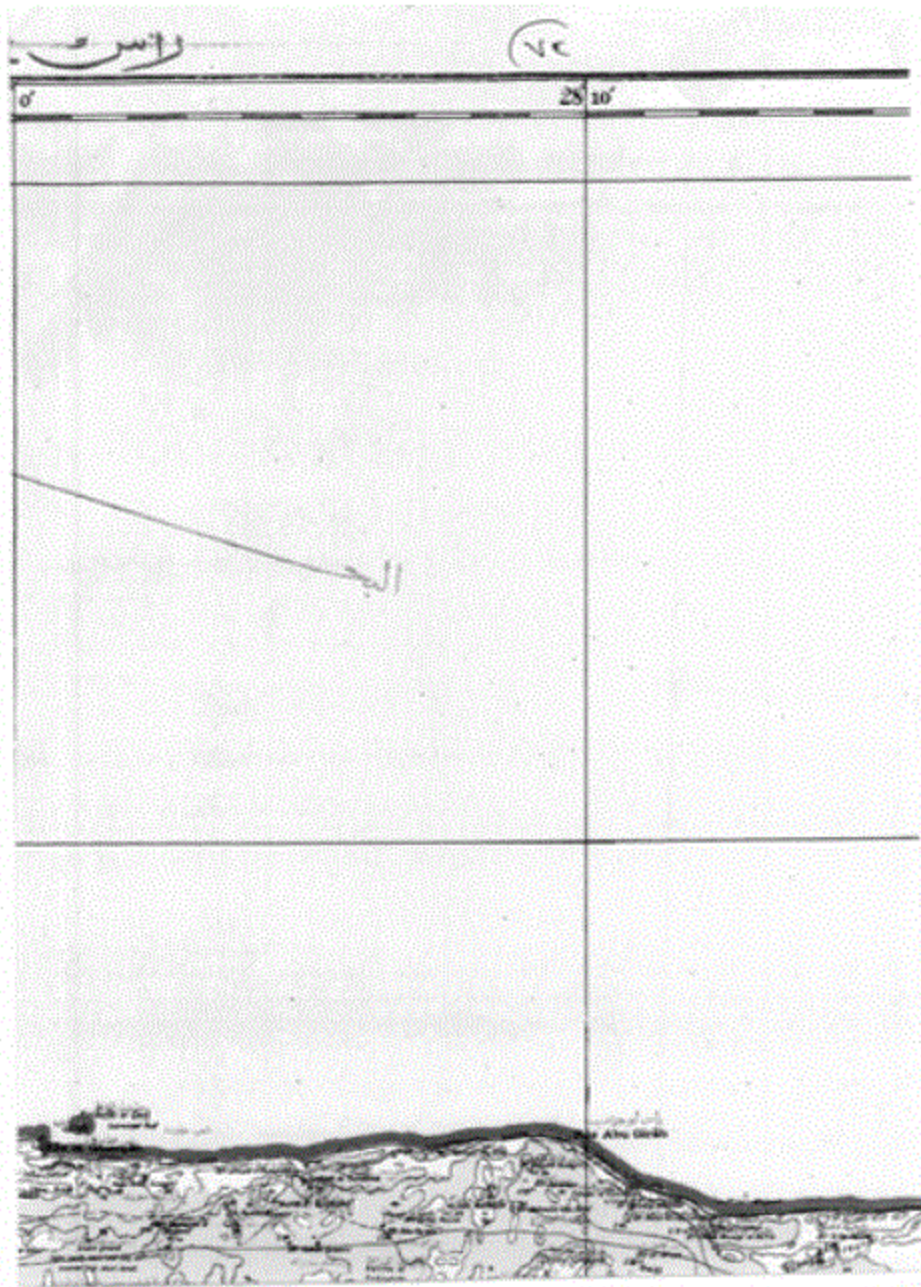
بِجَنَدَلِي ٦٥



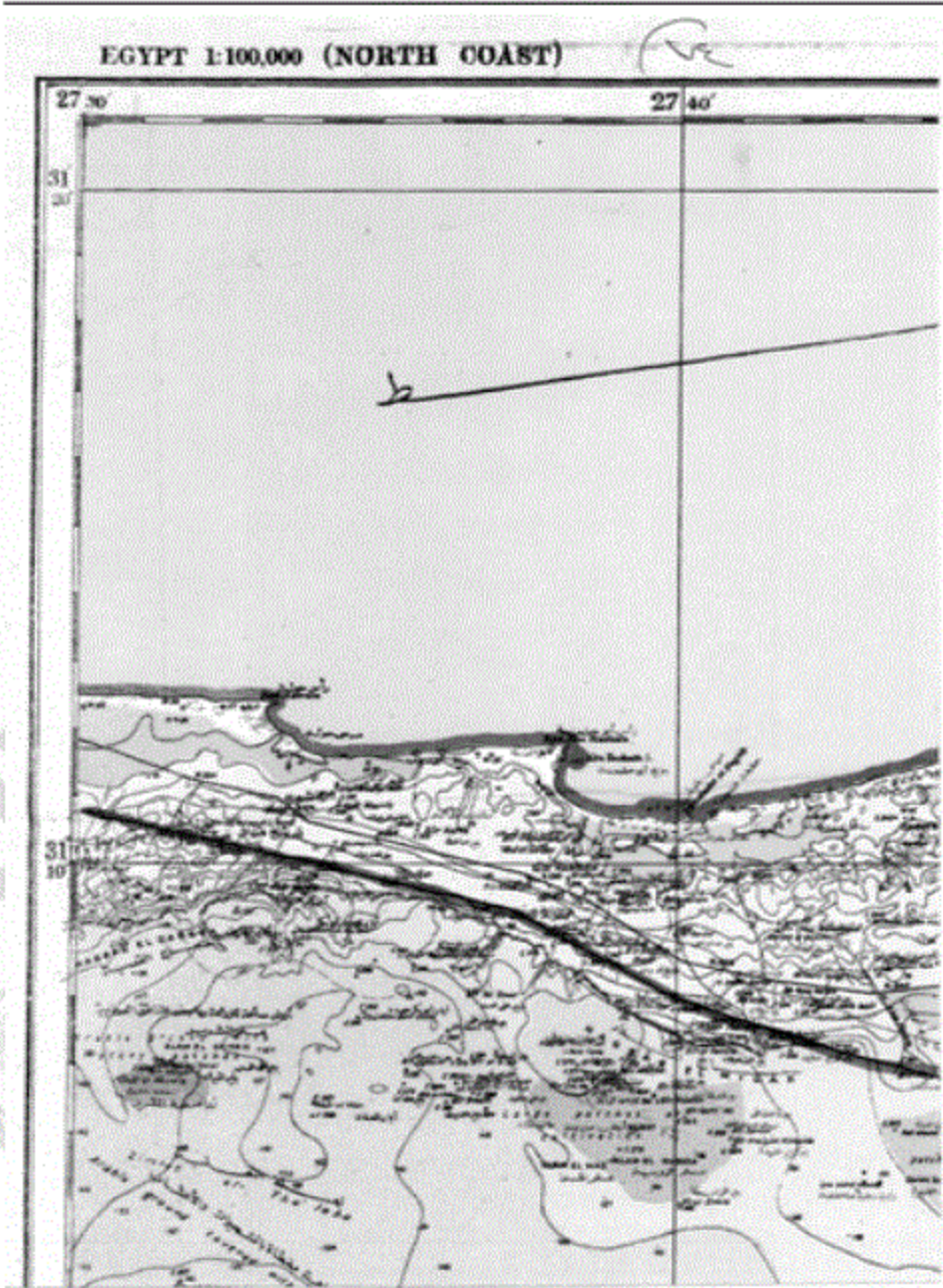


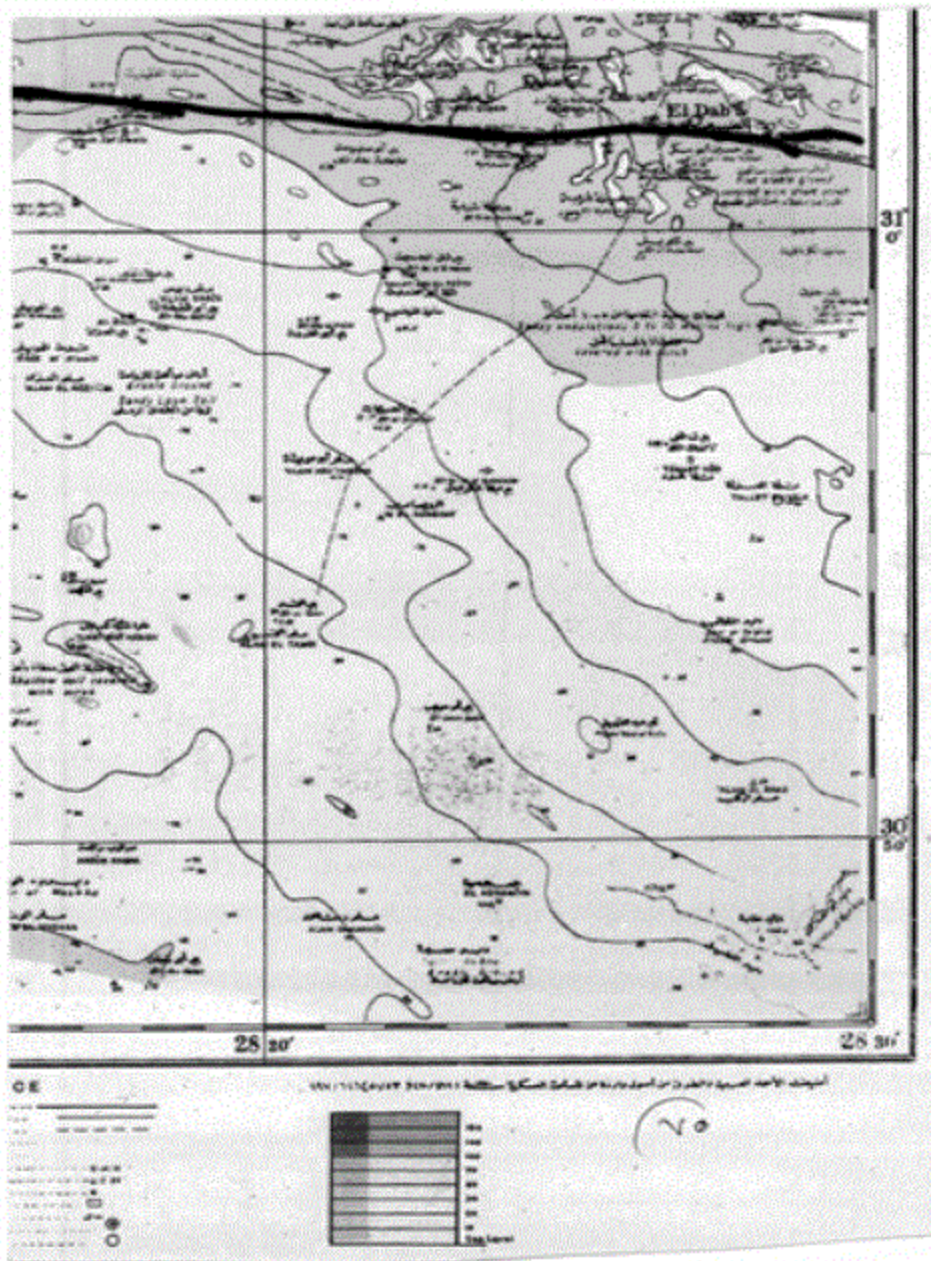


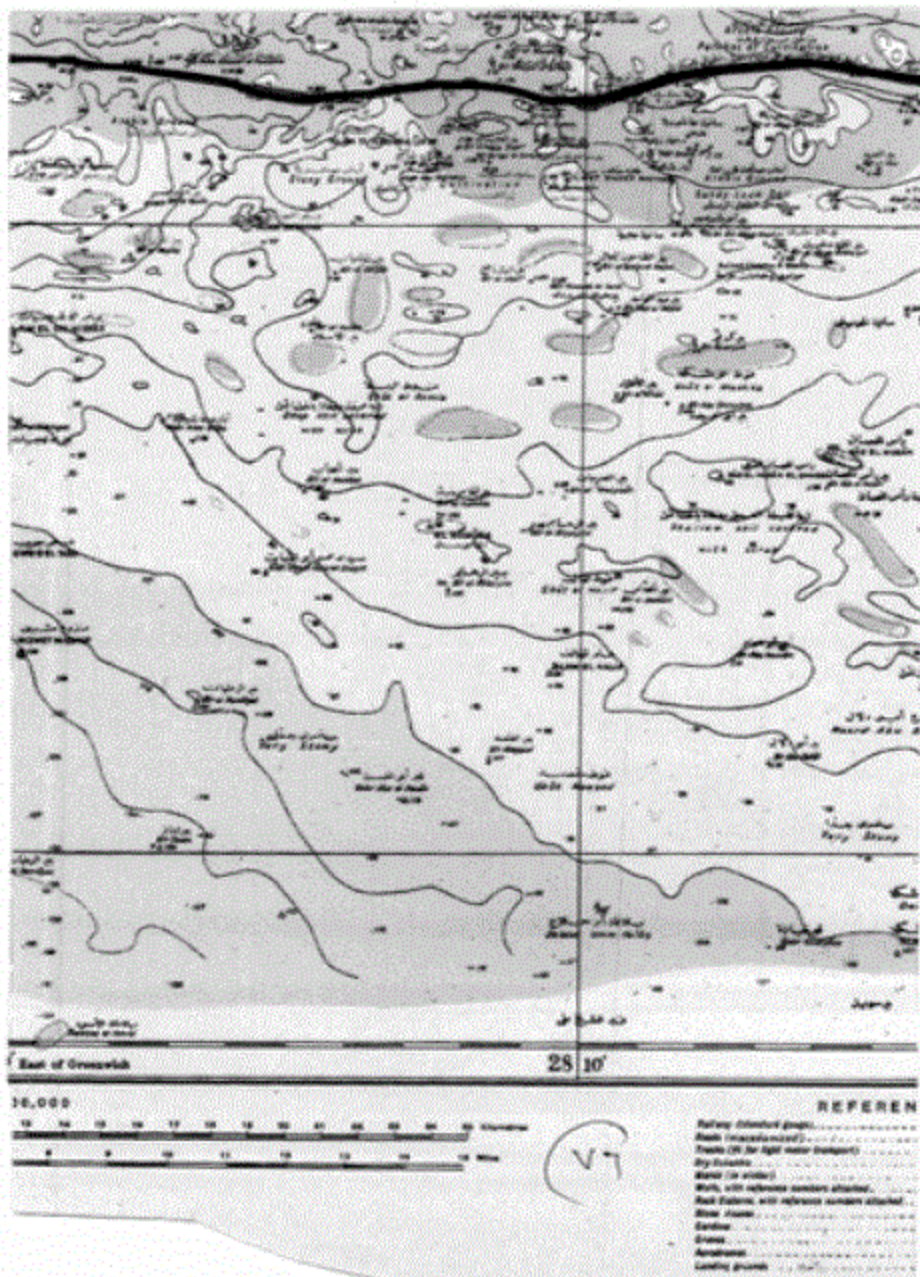




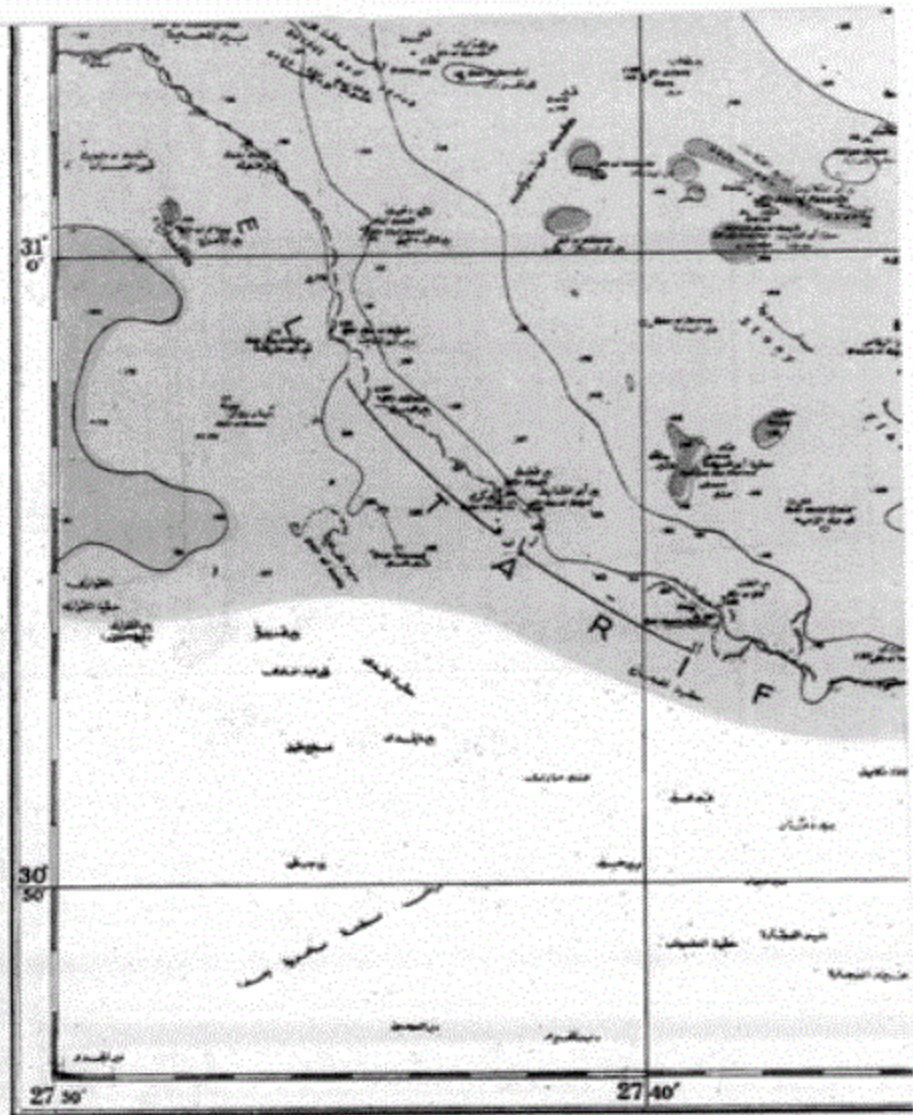








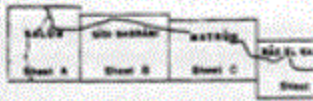




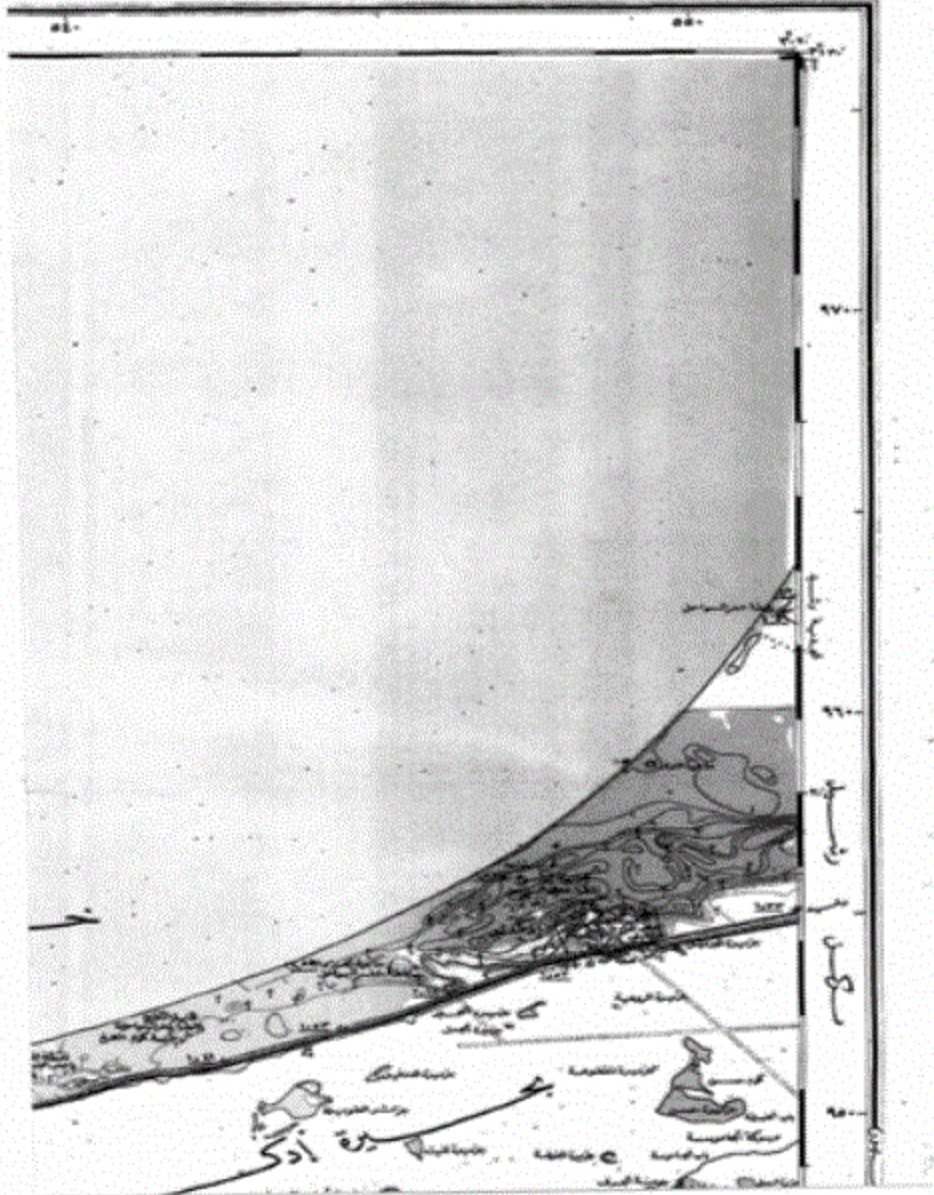
Published by the Survey of Egypt, 1933. (87/94/3)

INDEX TO ADJOINING SHEETS

٧٨

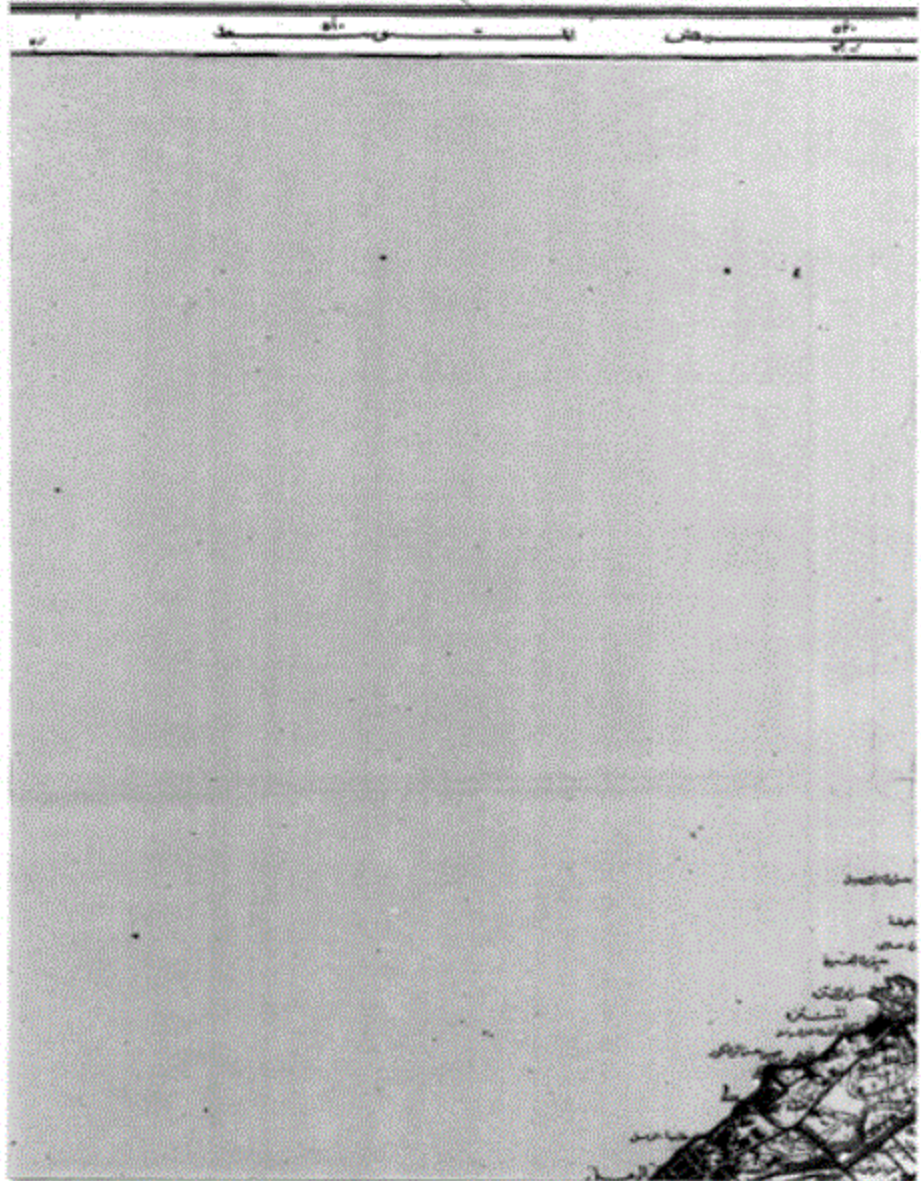


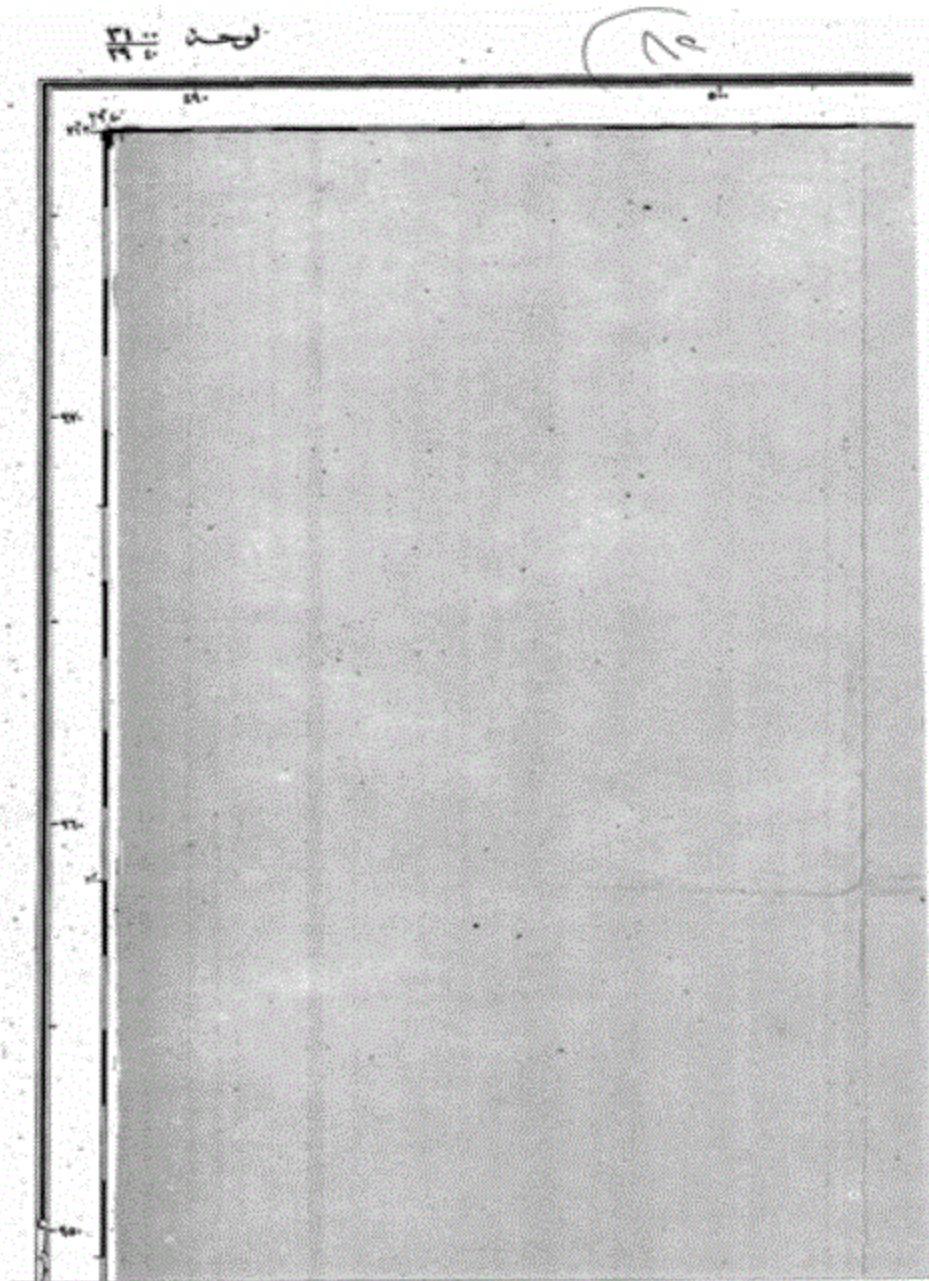
١٩ خريطة طبوغرافية للقطر المصري متنازلة



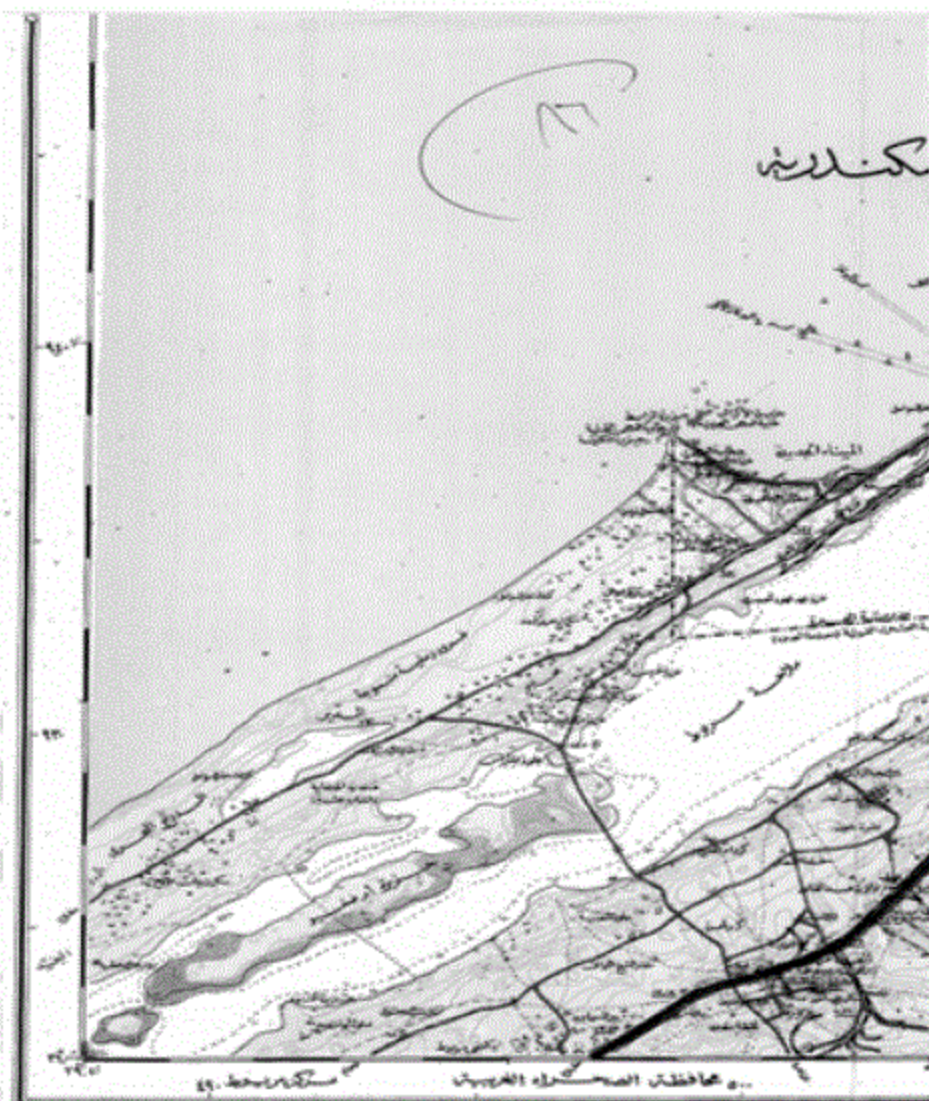


كندالية

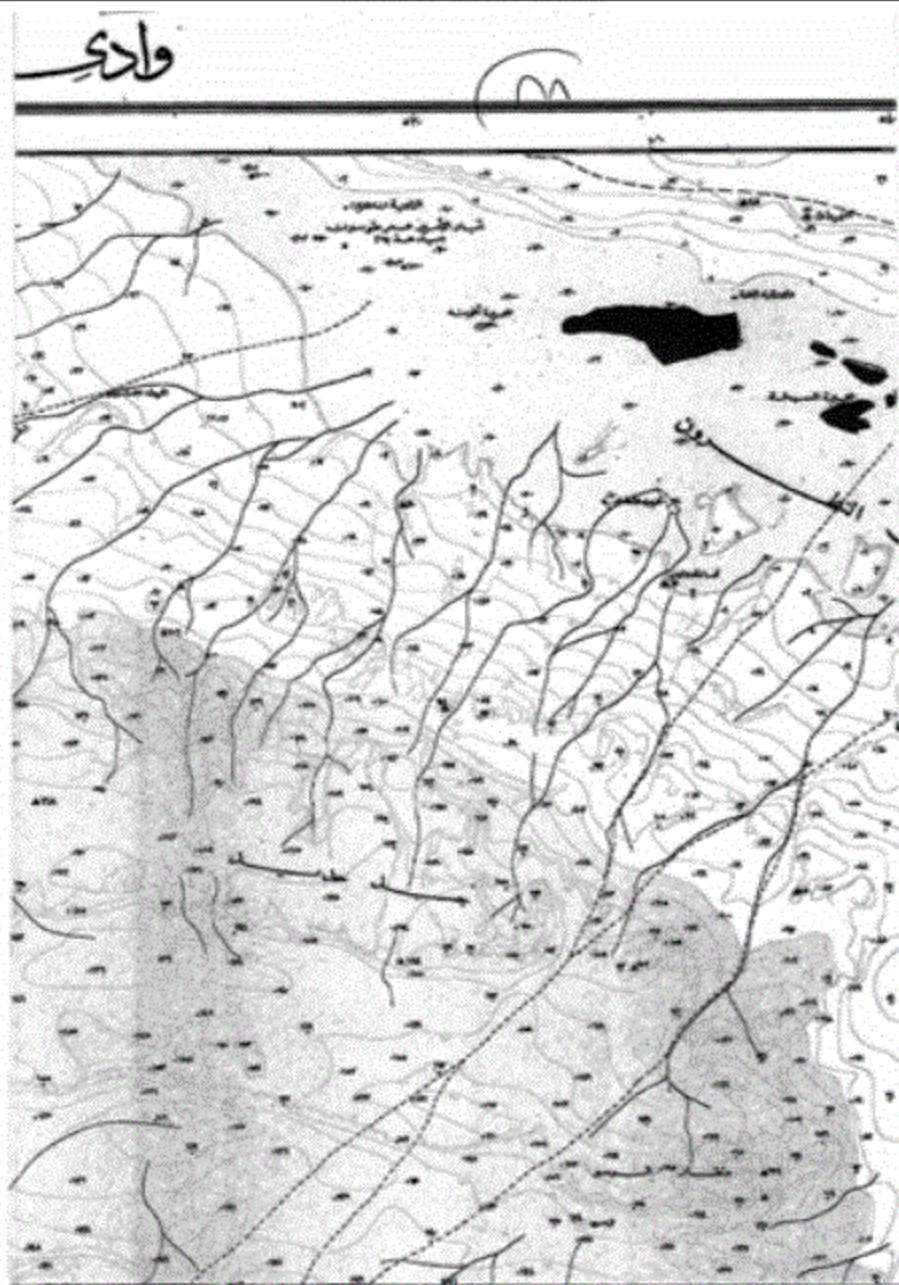




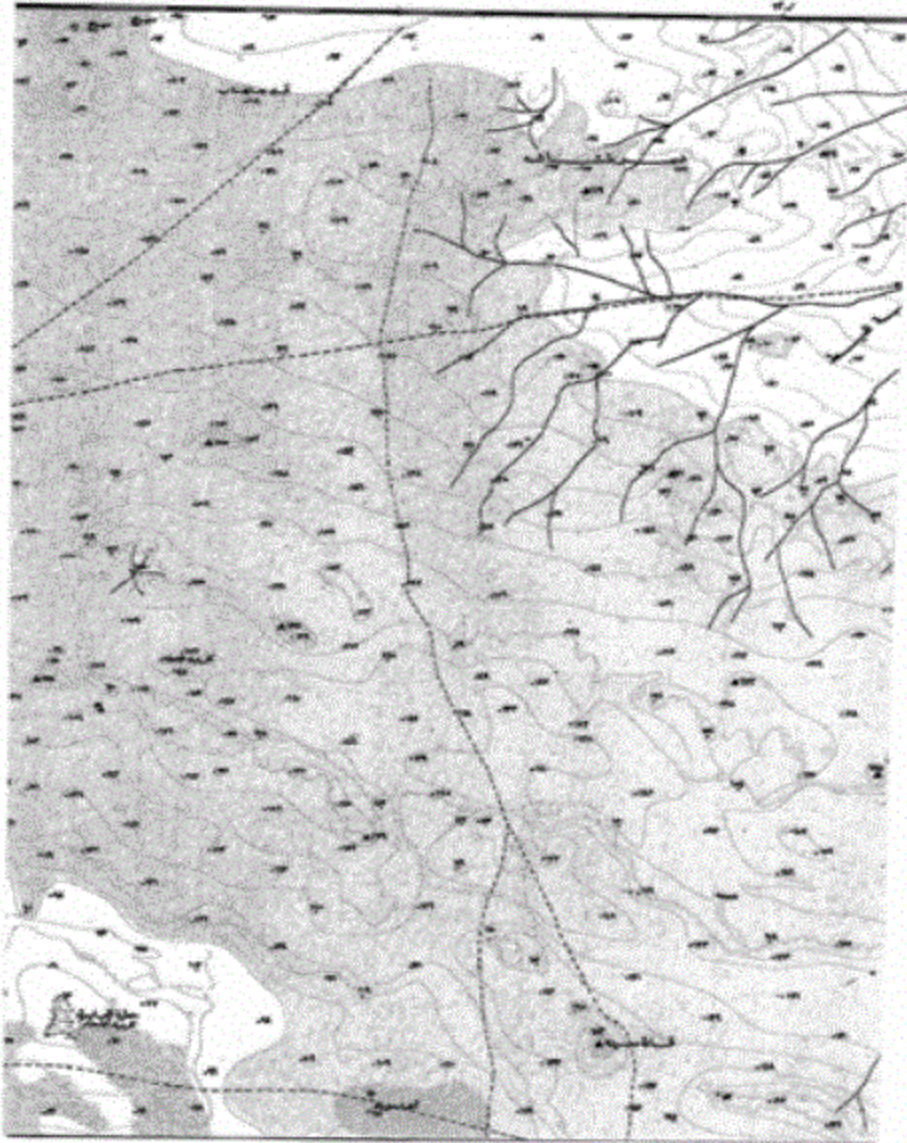




Highway, National Road (Double Lane)	طريق قومي (خط مزدوج)
Light Rail	قطار خفيف
Coastal Road and Quarantine	طريق ساحلي وقسم الحجر الصحي
Public Transportation	مواصلات عامة
Suburban	ساحلية
Suburban for industrial traffic	ساحلية للترافيك الصناعي
Urban Road and Freeway	طريق حضري وخط سريع
Coastal Road	طريق ساحلي
Water Transportation (Sea)	مواصلات بحرية (بحر)
Rail and Transport Office	سكك حديد ومكتب النقل
Water Station and Boat Route	محطة مياه وخط سفينة
Water Station	محطة مياه
Water Station (2) or (3) or (4) or (5) or (6) or (7) or (8) or (9) or (10) or (11) or (12) or (13) or (14) or (15) or (16) or (17) or (18) or (19) or (20) or (21) or (22) or (23) or (24) or (25) or (26) or (27) or (28) or (29) or (30) or (31) or (32) or (33) or (34) or (35) or (36) or (37) or (38) or (39) or (40) or (41) or (42) or (43) or (44) or (45) or (46) or (47) or (48) or (49) or (50) or (51) or (52) or (53) or (54) or (55) or (56) or (57) or (58) or (59) or (60) or (61) or (62) or (63) or (64) or (65) or (66) or (67) or (68) or (69) or (70) or (71) or (72) or (73) or (74) or (75) or (76) or (77) or (78) or (79) or (80) or (81) or (82) or (83) or (84) or (85) or (86) or (87) or (88) or (89) or (90) or (91) or (92) or (93) or (94) or (95) or (96) or (97) or (98) or (99) or (100)	محطة مياه (2) أو (3) أو (4) أو (5) أو (6) أو (7) أو (8) أو (9) أو (10) أو (11) أو (12) أو (13) أو (14) أو (15) أو (16) أو (17) أو (18) أو (19) أو (20) أو (21) أو (22) أو (23) أو (24) أو (25) أو (26) أو (27) أو (28) أو (29) أو (30) أو (31) أو (32) أو (33) أو (34) أو (35) أو (36) أو (37) أو (38) أو (39) أو (40) أو (41) أو (42) أو (43) أو (44) أو (45) أو (46) أو (47) أو (48) أو (49) أو (50) أو (51) أو (52) أو (53) أو (54) أو (55) أو (56) أو (57) أو (58) أو (59) أو (60) أو (61) أو (62) أو (63) أو (64) أو (65) أو (66) أو (67) أو (68) أو (69) أو (70) أو (71) أو (72) أو (73) أو (74) أو (75) أو (76) أو (77) أو (78) أو (79) أو (80) أو (81) أو (82) أو (83) أو (84) أو (85) أو (86) أو (87) أو (88) أو (89) أو (90) أو (91) أو (92) أو (93) أو (94) أو (95) أو (96) أو (97) أو (98) أو (99) أو (100)

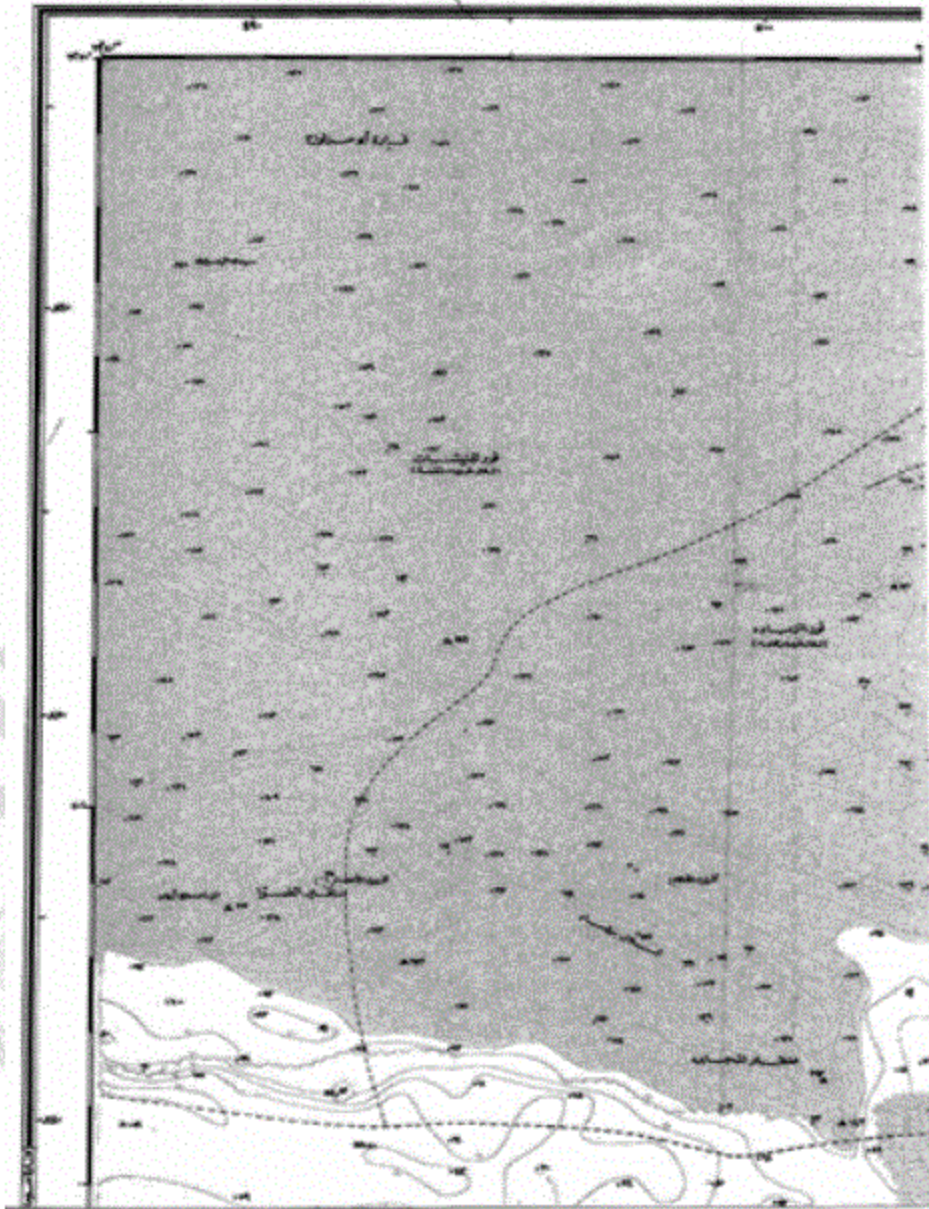


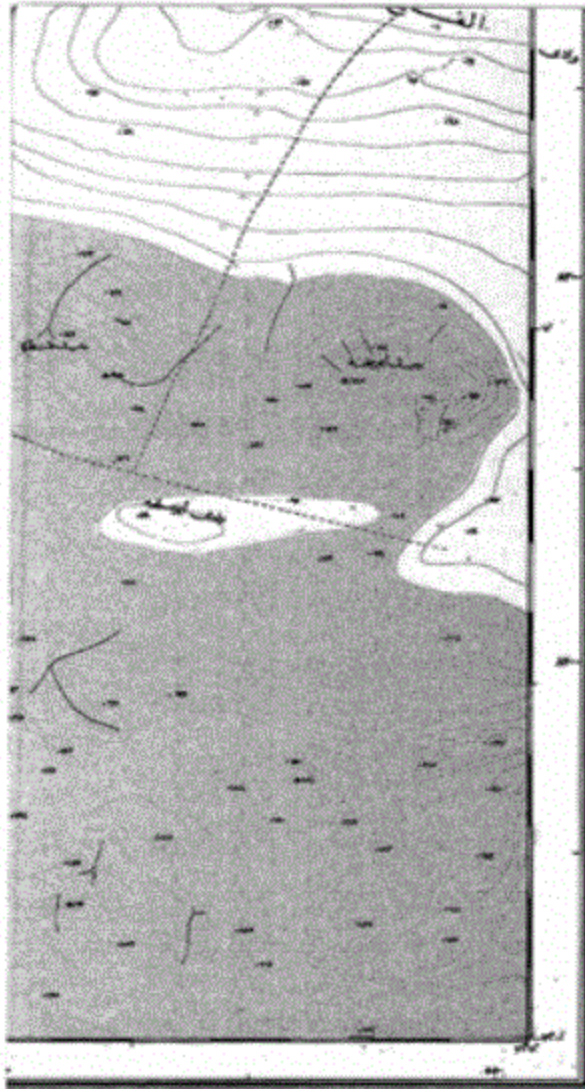
النظرون



نحو ٣٠٠
١٩٤

٩٠





مجمع التأسيسات القروية رقم ٤ في مدينة الخريجة
 مسطحة بارتفاع ١ : ١٠٠٠٠٠ أو بارتفاع أكثر
 في سنة ١٩٤٦ و ١٩٤٠
 كل التأسيسات بحدود الأحياء بالنسبة إلى
 مسطحة من سطح البحر بالاستناد إلى خطوط القصور
 مدينة بحدود كل تفرقة أحياء

أخضع هذه التأسيسات على طريق (إسالة بومس) (إسالة)
 المسطحة لتفرقة إسالة بومس مع اعتبار حد
 المسطحة ١٦ حرق تحت المسطحة الأخرى

تحت المسطحة التأسيسات الأخرى على
 التأسيسات بحدود المسطحة ٥ كيل مترات غير ذلك
 وتحت على ٢٠ كيل مترا و ٦٥ كيل مترا الخريجة
 تحت المسطحة حد المسطحة ٢٦ حرق تحت المسطحة ٢٠
 حرق

مجموع المسطحات التي تحتها أحياء (إسالة بومس)
 المسطحة تحتها مع مسطحة المسطحات أو تحتها
 في المسطحة بحدود المسطحة التي تحتها
 حرق

المسطحة بحدود المسطحة ٢٠ ٢٠ حرق تحت
 حرق ١٢ ٢٠ أخضع من حرق المسطحة المسطحة
 حرق الأحياء سنة ١٩٤٢

٩١

مجمع التأسيسات القروية رقم ٤ في مدينة الخريجة
 مسطحة بارتفاع ١ : ١٠٠٠٠٠ أو بارتفاع أكثر
 في سنة ١٩٤٦ و ١٩٤٠
 كل التأسيسات بحدود الأحياء بالنسبة إلى
 مسطحة من سطح البحر بالاستناد إلى خطوط القصور
 مدينة بحدود كل تفرقة أحياء

