

قرار رئيس مجلس الوزراء**رقم ٥٧٨ لسنة ٢٠٢١****رئيس مجلس الوزراء**

بعد الاطلاع على الدستور ؛

وعلى قانون نظام الإدارة المحلية الصادر بالقانون رقم ٤٣ لسنة ١٩٧٩ ولائحته التنفيذية ؛

وعلى القانون رقم ١٠ لسنة ١٩٩٠ بشأن نزع ملكية العقارات للمنفعة العامة

ولائحته التنفيذية ؛

وعلى قرار رئيس الجمهورية رقم ٢٧٩ لسنة ٢٠١٨ بالتفويض في بعض الاختصاصات ؛

وبناءً على ما عرضه وزير النقل ؛

قرر :**(المادة الأولى)**

يُعتبر من أعمال المنفعة العامة مشروع إنشاء كوبرى أعلى مزلقان الصيرفى بمدينة رشيد بمحافظة البحيرة .

(المادة الثانية)

يُستولى بطريق التنفيذ المباشر على الأراضى اللازمة لتنفيذ المشروع المشار إليه فى المادة السابقة ، والمبين موقعها وحدودها وأسماء ملاكها الظاهرين بالمذكرة والرسم التخطيطى الإجمالى والكشف المرفقين .

(المادة الثالثة)

يُنشر هذا القرار فى الجريدة الرسمية .

صدر برئاسة مجلس الوزراء فى ١١ شعبان سنة ١٤٤٢ هـ

(الموافق ٢٤ مارس سنة ٢٠٢١ م)

رئيس مجلس الوزراء

دكتور/ مصطفى كمال مديولى

وزارة النقل

مذكرة إيضاحية

لقرار رئيس مجلس الوزراء

بشأن إضفاء صفة النفع العام على مشروع إنشاء كوبرى

أعلى مزلقان الصيرفى بمدينة رشيد بمحافظة البحيرة

فى إطار خطة وزارة النقل لغلق المزلقانات الأكثر خطورة على خطوط السكك الحديدية واستبدالها بإنشاء أعمال صناعية لفصل حركة القطارات عن حركة المرور على الطرق ومن ضمنها مشروع إنشاء كوبرى أعلى مزلقان الصيرفى بمدينة رشيد بمحافظة البحيرة . وردت موافقة وزارة الزراعة على نزع ملكية الأراضى الزراعية اللازمة لتنفيذ المشروع المشار إليه بعاليه (مرفق رقم ١) .

صدر قرار المجلس التنفيذى لمحافظة البحيرة باجتماعه رقم ٤ لسنة ٢٠٢٠ بالموافقة على نزع ملكية الأراضى اللازمة للمشروع (مرفق رقم ٢) .

ورد تقرير استشارى الهيئة المصرية العامة للمساحة بخصوص تقدير القيمة المبدئية لتعويضات نزع الملكية للأراضى المتداخلة مع مسار المشروع والتي بلغت ٧, ٢٧٣.٠٠٠ مليون جنيه (مرفق رقم ٣)

مرفق لسيادتكم ما يلى :

كشف معتمد من مديرية المساحة بالبحيرة وممهورة بخاتم شعار الجمهورية لأسماء الملاك الظاهرين للمساحات المطلوب نزع ملكيتها لصالح المشروع (مرفق رقم ٤) .

خريطة مساحية بالتخطيط الإجمالى للمشروع (مرفق رقم ٥) .

وفى ضوء ما تقدم ، نتشرف بأن تُرفق طيه مشروع قرار رئيس مجلس الوزراء بشأن الموافقة على إضفاء صفة النفع العام والاستيلاء بطريق التنفيذ المباشر على الأراضى اللازمة لتنفيذ مشروع إنشاء كوبرى أعلى مزلقان الصيرفى بمدينة رشيد بمحافظة البحيرة وذلك على النحو الموضح بعاليه .

وتفضلوا بقبول فائق الاحترام

وزير النقل

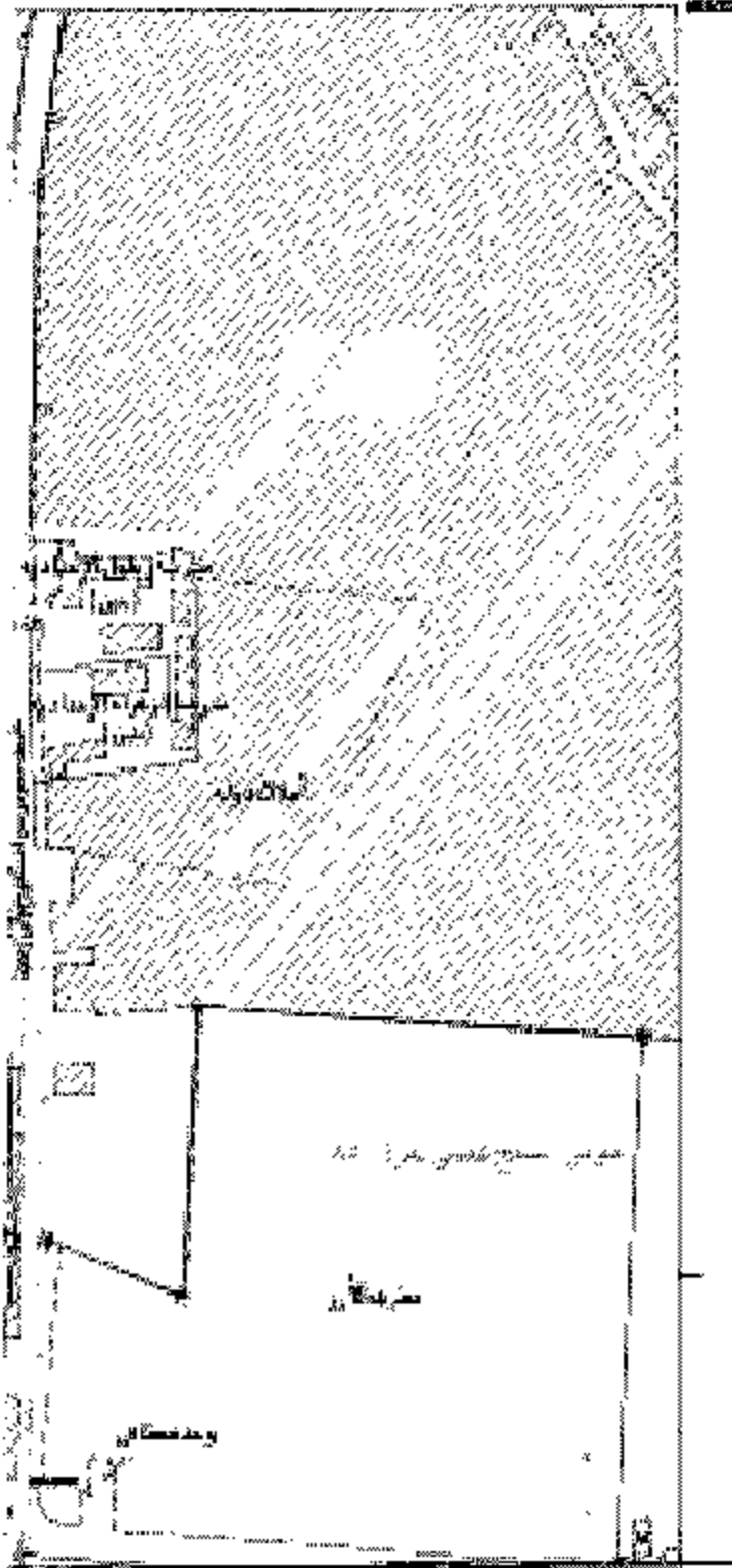
فريق / كامل عبد الهادى الوزير



لوحة باسم الهيئة العامة للطاقم والتكنولوجيا
 سلسلة التسمية ١٢١٥ من ٢٠٢١

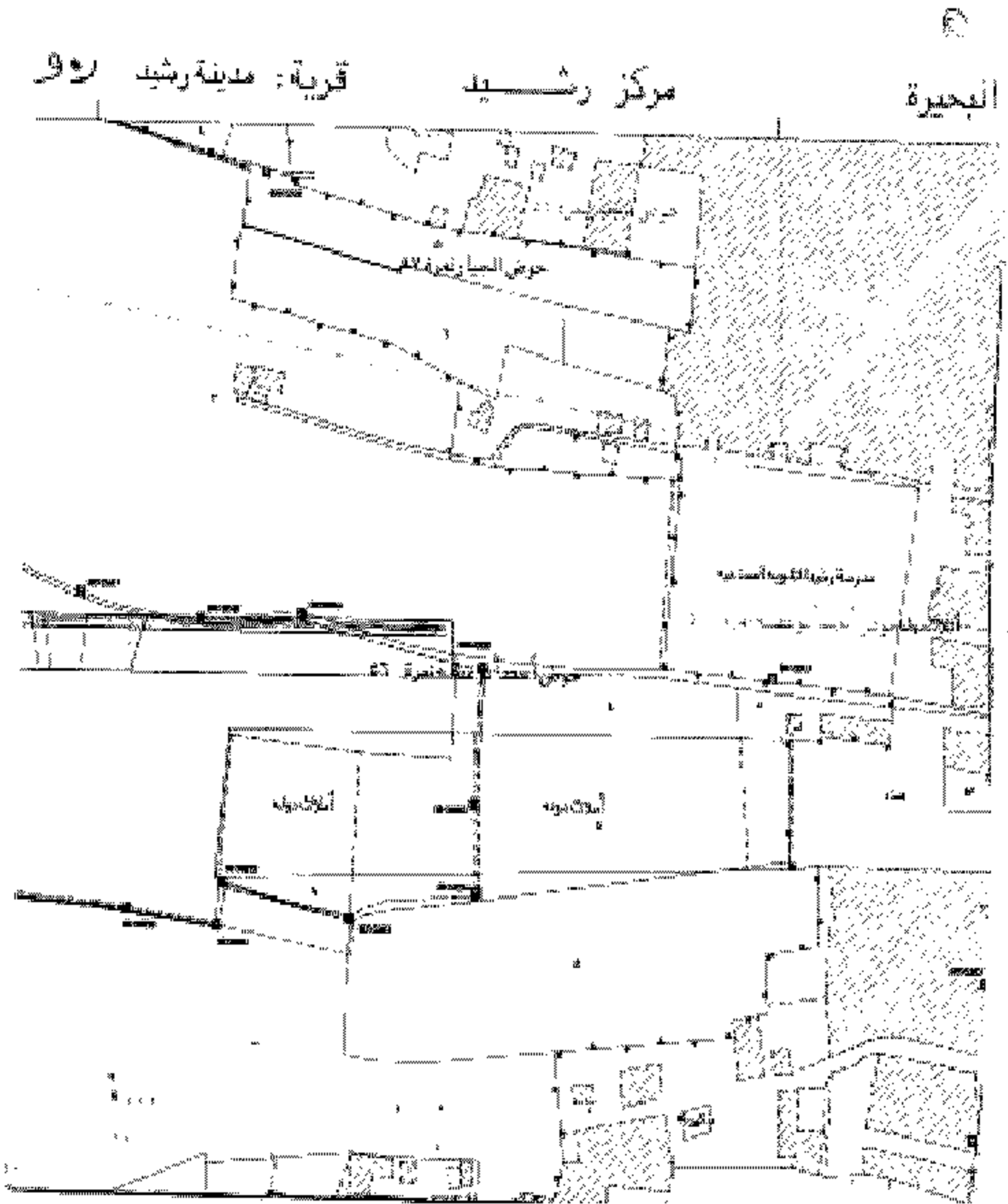
محاكمة

جمهورية مصر العربية
 ARAB REPUBLIC OF EGYPT



إصطلاحات مساحية

.....	حد شامل للشمس
.....	حد خارجي غير مرصع
.....	حدود الأبناس
.....	حدود الفرج
.....	حدود البرازيل
.....	حدود المداخلات
.....	حدود جدران الأبناس
.....	حدود البئر
.....	حد جاذبية محور بناء
.....	محور بناء
.....	حدود سبيل القنطرة البحرية
.....	حدود سبيل القنطرة البرية
.....	خطية منحرف جدار
⊙	(نقطة بالخطية في الإصدار)
⊙	(نقطة أول بالخطية)
.....	علامات رمزية لخاصة
.....	شبكة

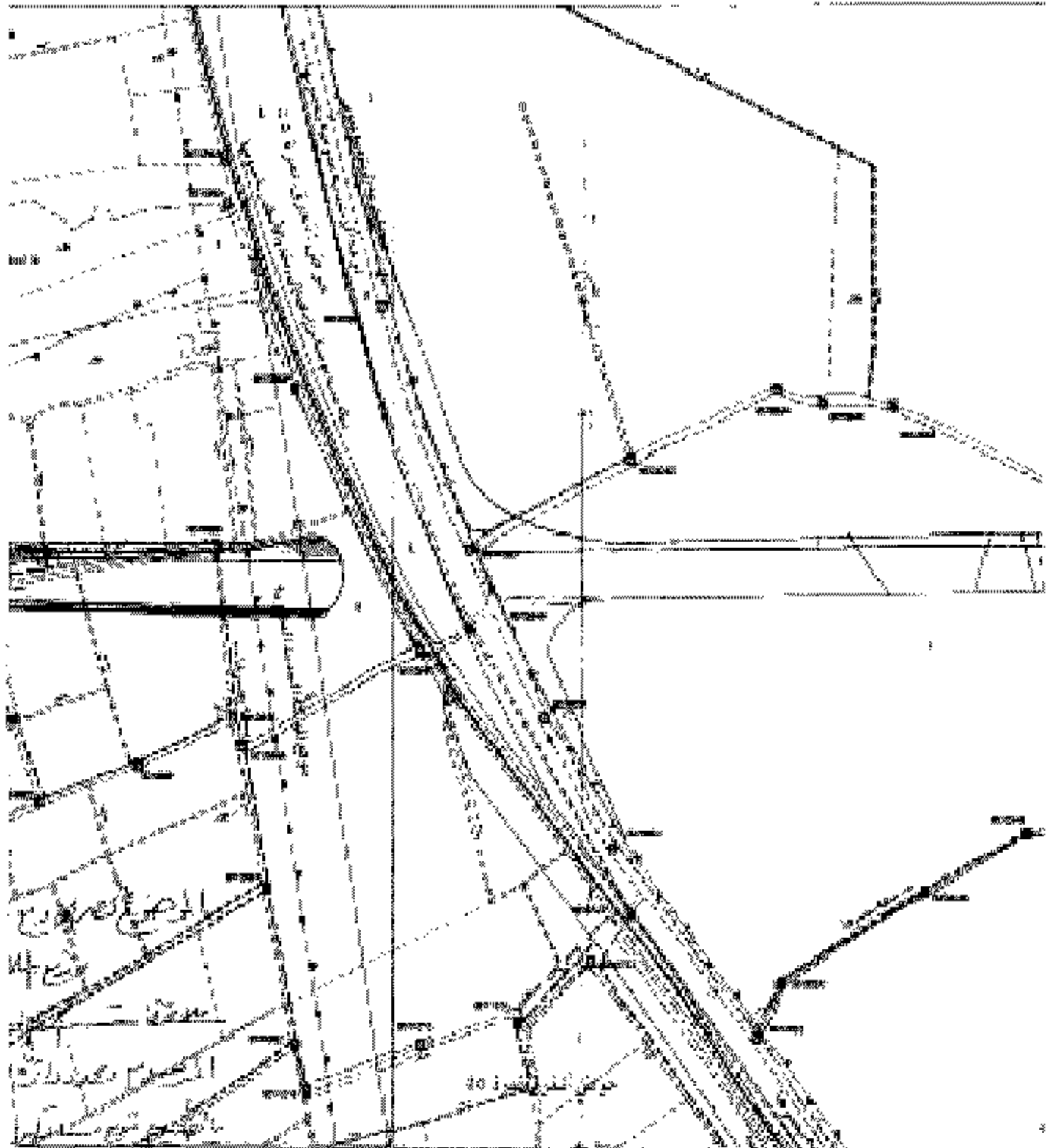


٤

تم إعداد هذه الخريطة الخاصة بطريق القنطرة
مستنداً إلى الخريطة رقم ١١٠٠٧٢

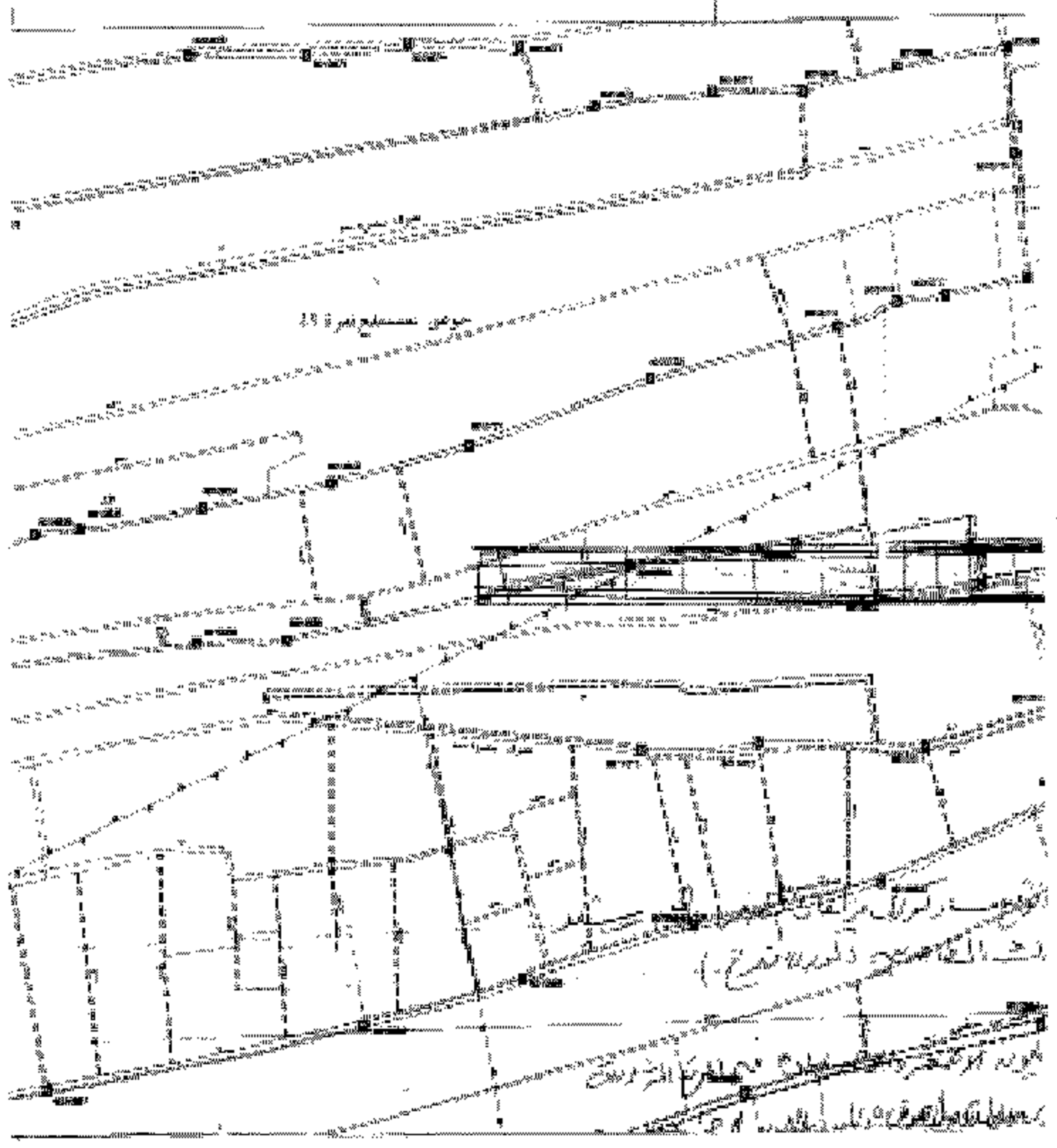
١٦٤٥٥٨٠

١٦٤٥٥٨٠



١

اقطنة ابيحيرة مركز رئيس قرية: هديفة رئيسه



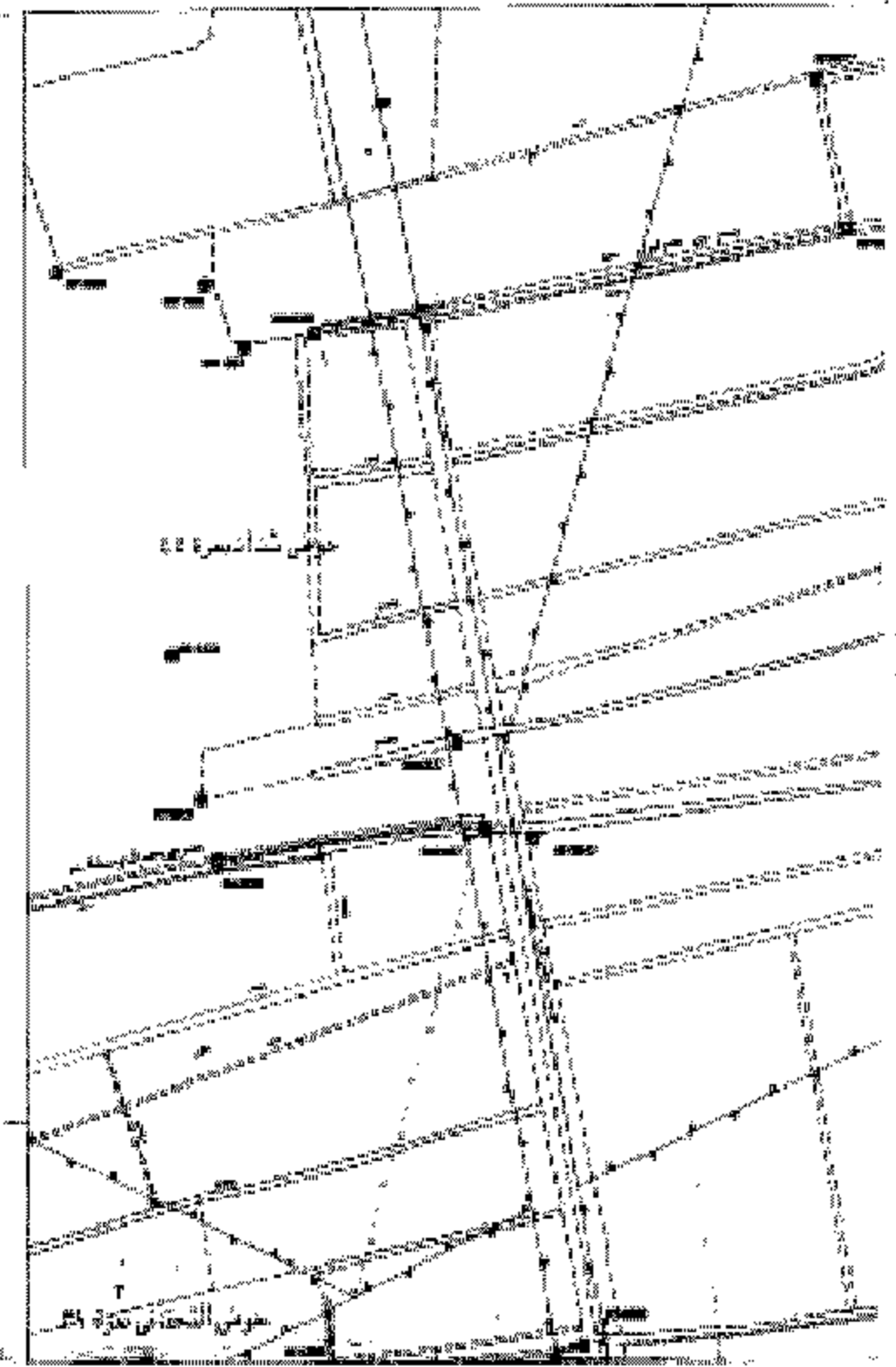
(٥)

٩٦٤/٥٥٦,٥

بمقتضى
رئيس الجمهورية
مؤقتة

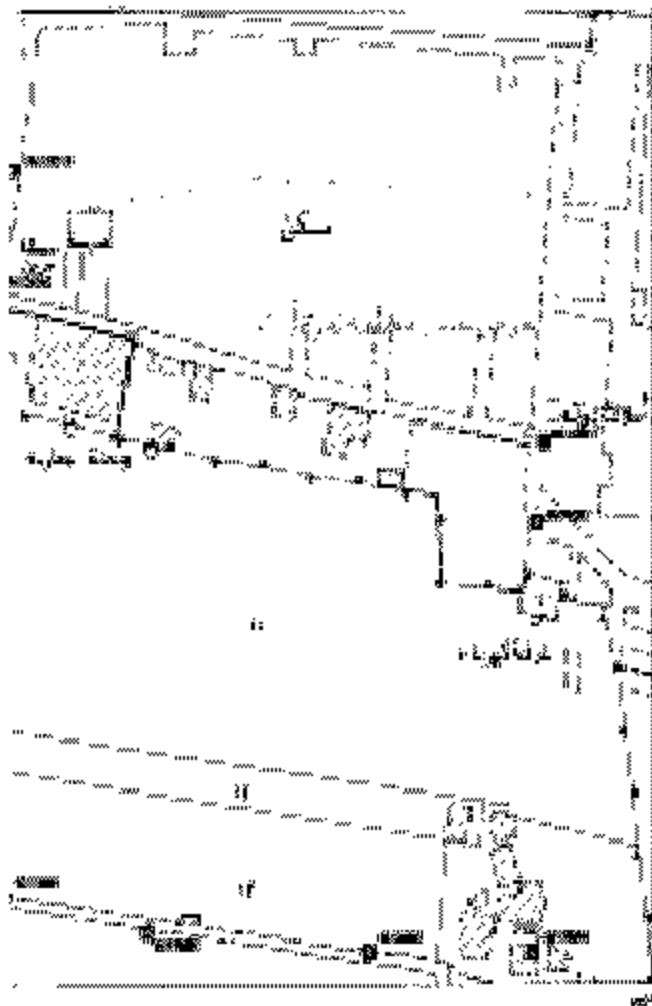
١٣ / أبريل

علاء الدين محمد بن عبد الرحمن



جوهي شامعة ٥٥

مواصفات الأبراج من نموذج ١٣



—	سكة
—	سور
⊗	مائية
⊗	شجر
⊗	مبنى
⊗	كنيسة
⊗	مطبخ
⊗	برج ساعة
⊗	أرض عمل
⊗	الضاحك والنجاس
⊗	مبنى لمرسى
⊗	حمام مطبخ
⊗	حمام حماري
⊗	حمام بريد

دليل اللوحات المتجاورة

INDEX TO ADJOINING SHEETS

٩٦٤ ٥٥٧٤	٩٦٥ ٥٥٨٠	٩٦٥ ٥٥٨٥
٩٦٤ ٥٥٧٤	٩٦٤ ٥٥٨٠	٩٦٤ ٥٥٨٥
٩٦٤ ٥٥٧٤	٩٦٤ ٥٥٨٠	٩٦٤ ٥٥٨٥

وزارة الموارد المائية والري
الهيئة المصرية العامة للمساحة

File No: 7002/300/78

تاريخ الطبع ٥/٢١/٥٠٥

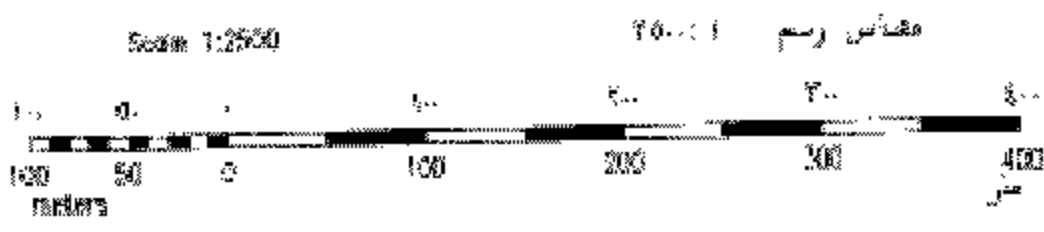
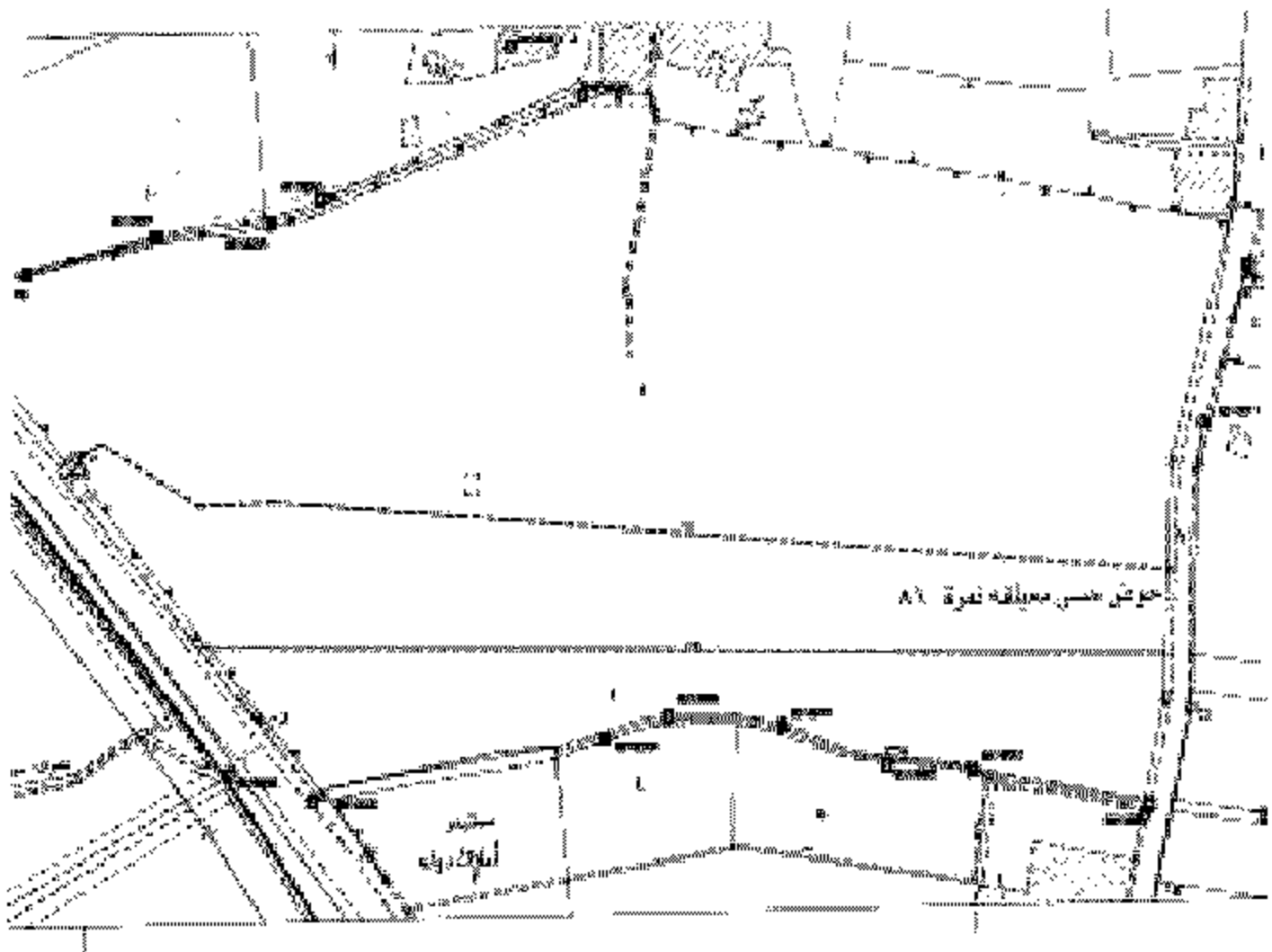
Map sheet Number

مخطط رقم

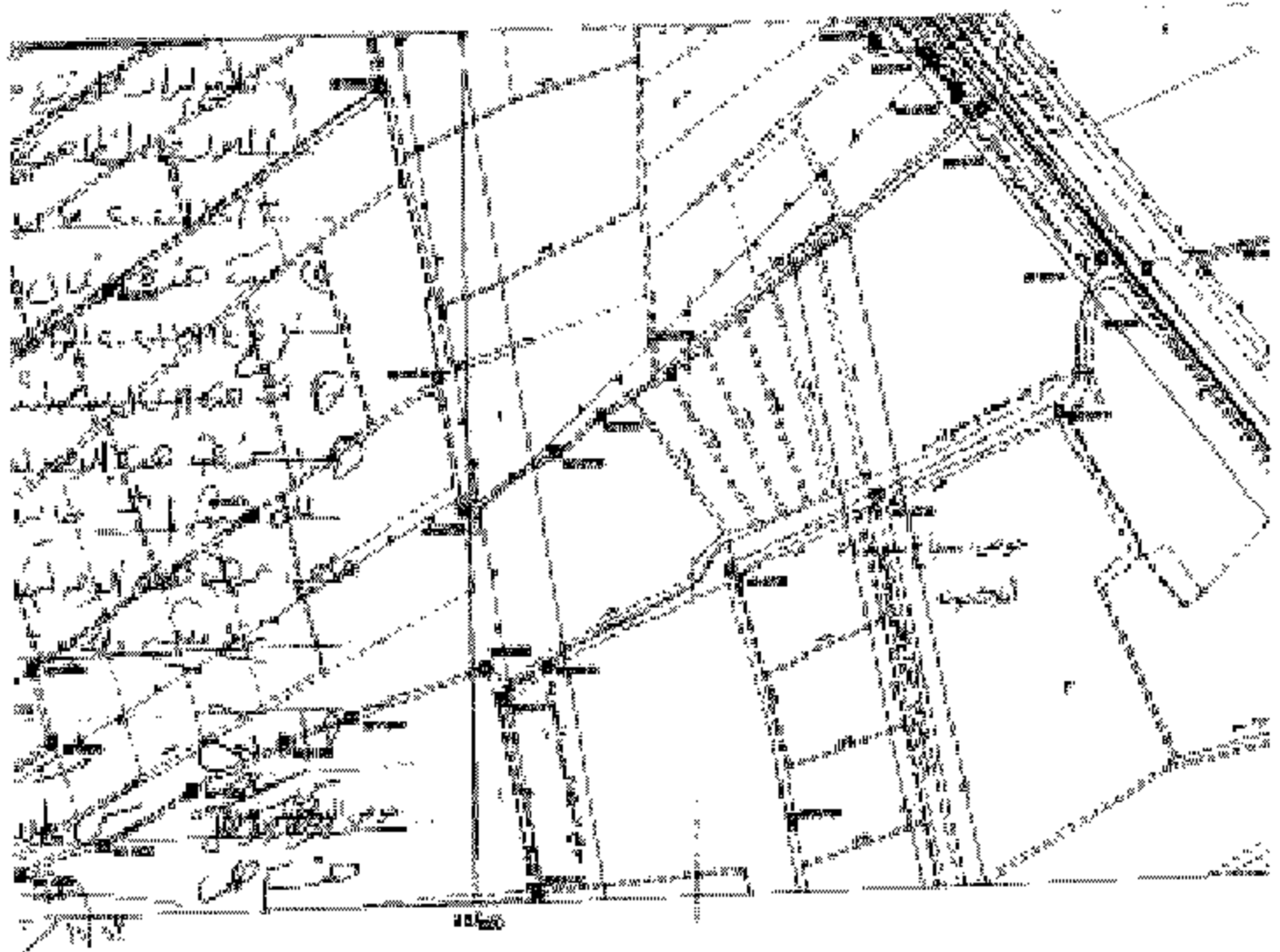
9645590

٩٦٤٥٥٨





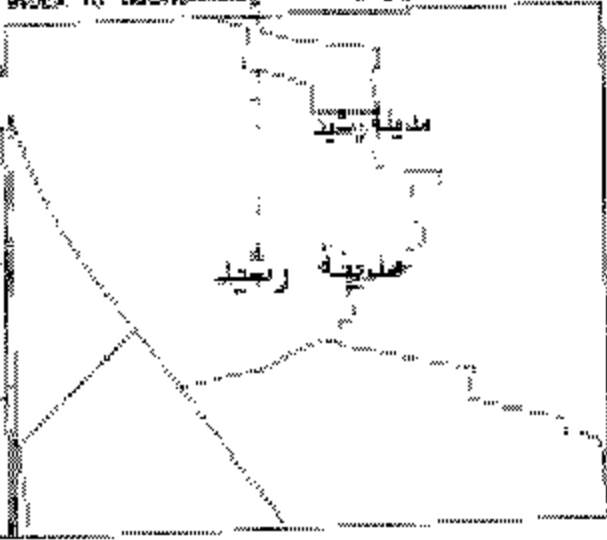
٧



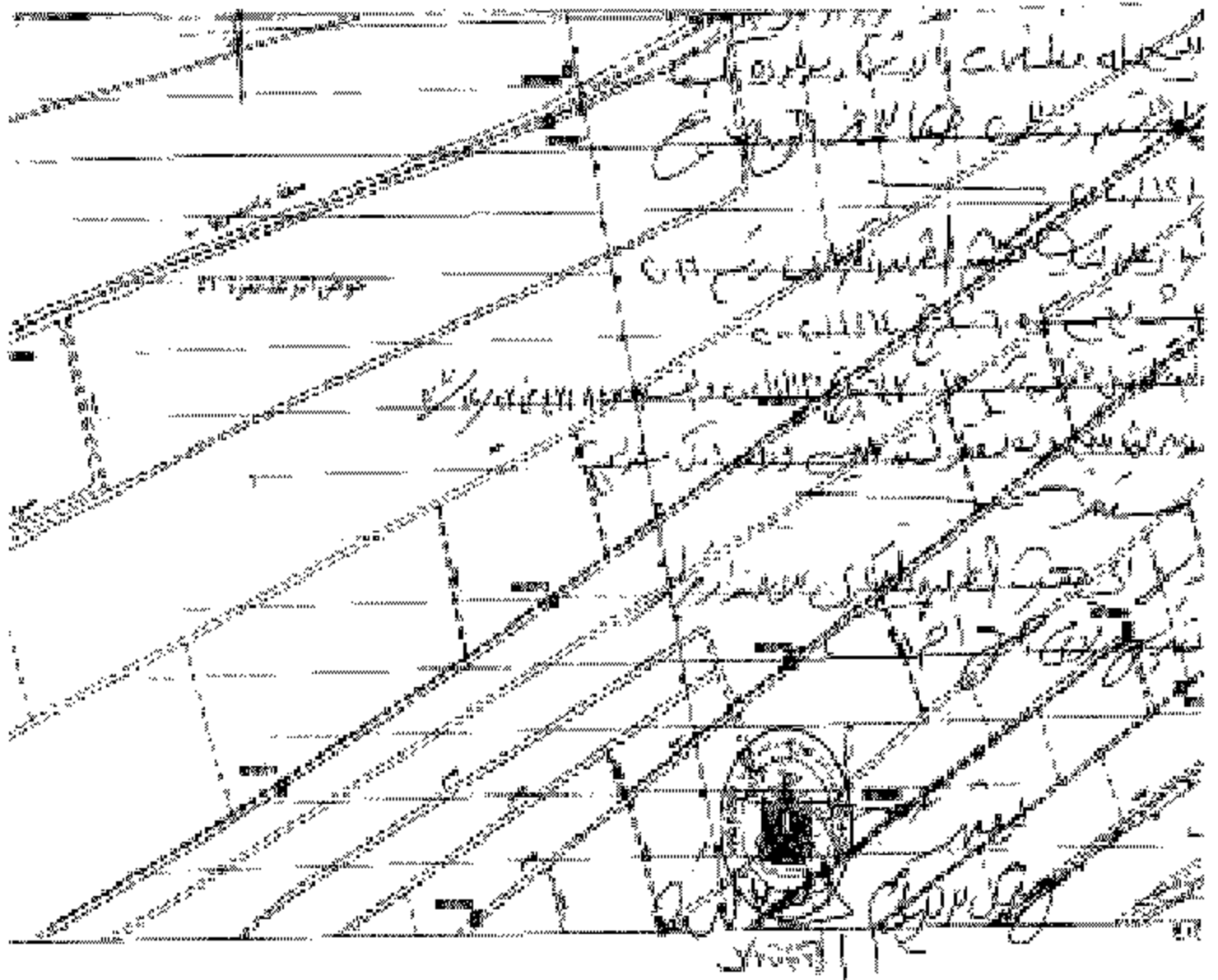
دليل حدود المصارف والرمانات BASED TO BOUNDARIES

دليل الوحدات المتجاورة
BASED TO ADJOINING UNITS

٩٦٩ ٥٥٥,٠	٩٦٥ ٥٥٦,٥	٩٦٥ ٥٥٨,٠
٩٦٤ ٥٥٥,٠	٩٦٤ ٥٥٦,٥	٩٦٤ ٥٥٨,٠
٩٦٢ ٥٥٥,٠	٩٦٢ ٥٥٦,٥	٩٦٢ ٥٥٨,٠



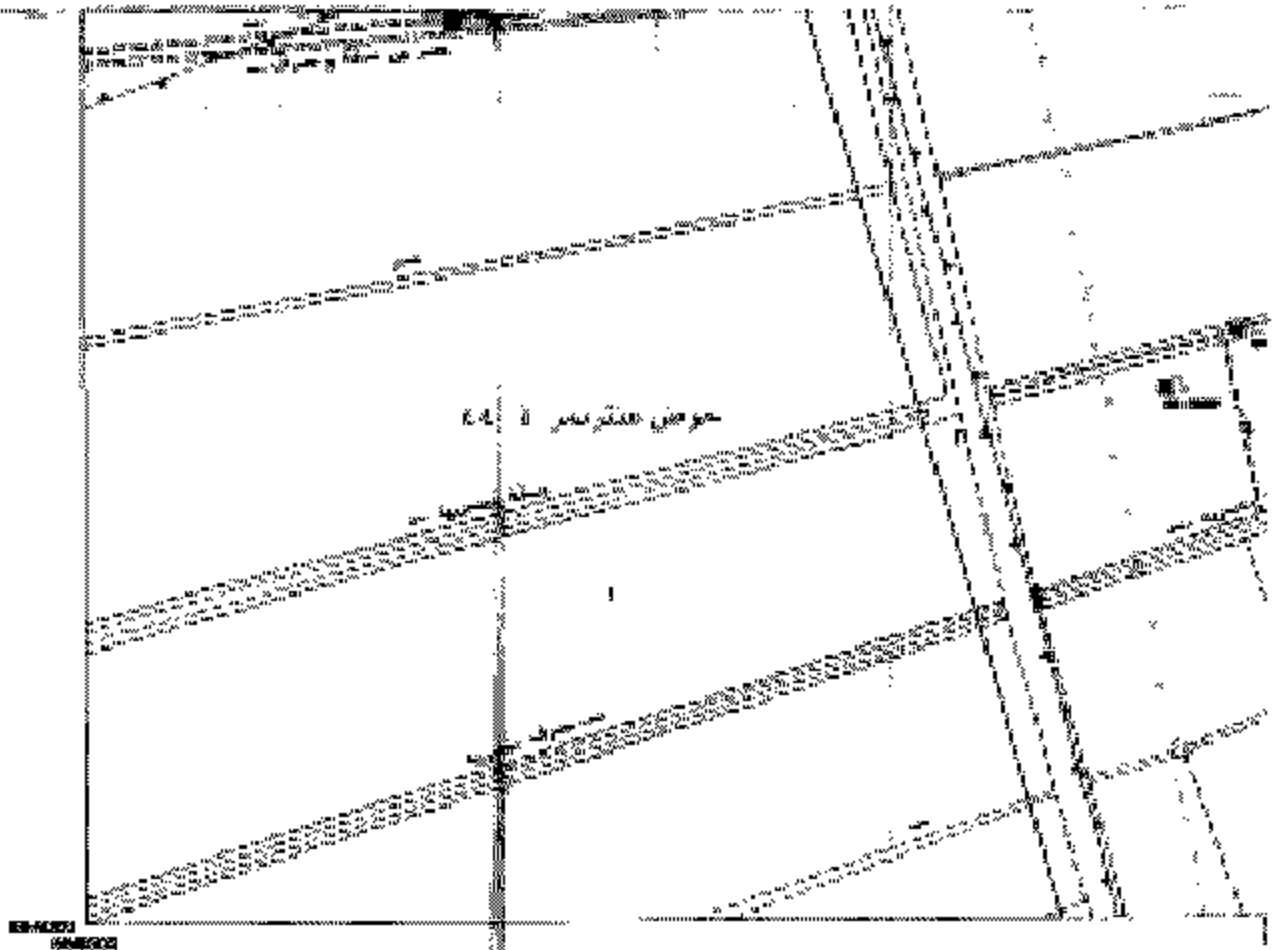
٥٤



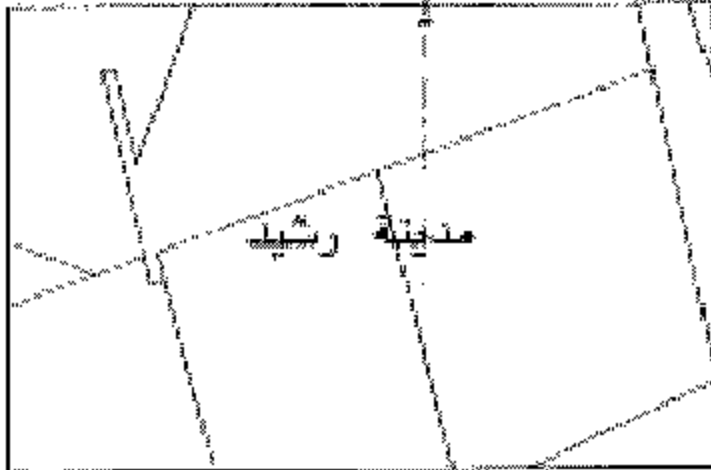
Scale 1:2500

مقياس الرسم 1:2500





INDEX TO BOUNDARIES دليل حدود الميادين والقطاعات



١٠
١١
١٢