

قرار رئيس مجلس الوزراء

رقم ٧٣١ لسنة ٢٠٢١

رئيس مجلس الوزراء

بعد الاطلاع على الدستور ؛

وعلى قانون حماية الآثار الصادر بالقانون رقم ١١٧ لسنة ١٩٨٣
ولانحته التنفيذية ؛

وعلى قرار رئيس الجمهورية رقم ٨٢ لسنة ١٩٩٤ بشأن إنشاء المجلس
الأعلى للآثار ؛

وعلى قرار رئيس المجلس الأعلى للقوات المسلحة رقم ٢٨٣ لسنة ٢٠١٢ ؛
وعلى قرار رئيس الجمهورية رقم ٢٦٩ لسنة ٢٠١٨ بتشكيل الوزارة وتعديلاته ؛
وعلى موافقة اللجنة الدائمة للآثار المصرية بجلستها المنعقدتين
فى ٢٠١٧/٢/٨ ، ٢٠١٩/٢/٢٤ ؛

وبناءً على ما عرضه وزير السياحة والآثار ؛

قرر:

(المادة الأولى)

يُخرج من عداد الأراضى الأثرية المسطح البالغ مساحته (٢٠ فدان و ٥ قراريط
و ١١ سهم) ، الواقع بتل كفر الرحمانية - مركز المحمودية - محافظة البحيرة ،
والموضح الحدود والمعالم بالمذكرة الإيضاحية والخريطة المساحية المرفقتين .

(المادة الثانية)

يُنشر هذا القرار فى الجريدة الرسمية، ويُعمل به من اليوم التالى لتاريخ نشره .
صدر برئاسة مجلس الوزراء فى ٢٤ شعبان سنة ١٤٤٢ هـ
(الموافق ٦ أبريل سنة ٢٠٢١ م) .

رئيس مجلس الوزراء

دكتور/ مصطفى كمال مديولى

وزارة السياحة والآثار

مذكرة إيضاحية

لمشروع قرار دولة رئيس مجلس الوزراء

بشأن إخراج المسطح البالغ مساحته (٢٠ فدان و ٥ قراريط و ١١ سهم)

الواقع بقل الرحمانية- مركز المحمودية - محافظة البحيرة

من عداد الأراضى الأثرية

تنص المادة الثالثة من قانون حماية الآثار الصادر بالقانون رقم ١١٧

لسنة ١٩٨٣ وتعديلاته على :

« تعتبر أرضاً أثرية الأراضى المملوكة للدولة التى اعتبرت أثرية بمقتضى قرارات أو أوامر سابقة على العمل بهذا القانون ، أو التى يصدر باعتبارها كذلك قرار من رئيس مجلس الوزراء بناءً على عرض الوزير المختص بشئون الآثار ، ويجوز بقرار من رئيس مجلس الوزراء - بناءً على عرض الوزير المختص بشئون الآثار- إخراج أية أرض من عداد الأراضى الأثرية أو أراضى المنافع العامة للآثار إذا ثبت للمجلس خلوها من الآثار، أو أصبحت خارج أراضى خط التجميل المعتمد للآثر» .

كما تنص المادة (٦٧) من اللائحة التنفيذية للقانون سالف الذكر على : « تشكل بقرار من الوزير لجننتان دائمتان مختصتان بالآثار هما اللجنة الدائمة للآثار المصرية واليونانية والرومانية ، واللجنة الدائمة للآثار الإسلامية والقبطية واليهودية» .

كما تنص المادة (٧٠) من ذات اللائحة التنفيذية على :

« تختص اللجنتان، كل فيما يخصه ، بالنظر فى كل ما يتعلق بشئون الآثار ، وعلى الأخص الموضوعات الآتية.....٩- الموافقة على إخراج أراضٍ من عداد الأراضى الأثرية بعد ثبوت خلوها من الآثار» .

ويقع تل كفر الرحمانية بناحية كفر الرحمانية مركز المحمودية بالقطعة رقم ١٣ قديمة بمسطح (٢٠ فدان و ٥ قراريط و ١١ سهم) والتى تقابلها القطعة رقم ١٦ حديثة

بمسطح (١٩ فدان و ٢٠ قيراط و ١٤ سهم) بحسب ما ورد من السجل العينى بدمنهو والمدرج بشهادة القيود بحوض الملقة القبلى نمرة (١) قسم أول ، مع ملاحظة أن جبانة المسلمين الواقعة بالتل الأثرى ليست من المنافع عامة آثار ولا يوجد بالسجلات أى مستندات تخصها وهى واقعة بالقطعة رقم (١٢) قديمة بمسطح (٢١ قيراط و ٧ أسهم) بتقسيم الحوض ورقمه وناحيته تقابلها القطعة (١٥) حديثة بمسطح (فدان واحد و ٣ قرايط و ٢١ سهم) بنفس الحوض ورقمه وناحيته وأن حدود التل الأثرى بالقطعة المذكورة هى :

الحد البحرى : أرض زراعية بطول (٣٧٠ م) .

الحد الشرقى : أرض زراعية وتمامه بعض السكن بطول (٣٢٥ م) .

الحد القبلى : أرض زراعية وتمامه بعض السكن بطول (٣٢٦ م) .

الحد الغربى : سكن قرية كفر الرحمانية وتمامه أرض زراعية .

وقد طالبت الوحدة المحلية لقرية فيشا إخراج المسطح في ١١/١٠/٢٠١٩

لاستخدامه فى مشروعات ذات نفع عام .

وطبقاً لمحضر المعاينة المؤرخ فى ٣٠/٩/٢٠١٨ ، تبين أن التل عبارة عن مسطح يرتفع عن باقى الأراضى المحيطة من كافة جهاته عدا وسط التل فهو منخفض عن باقى مسطح التل وهو يتكون من تربة مليئة بالأملاح والمياه الجوفية ، وأسفرت أعمال الجس والتنقيب عن وجود عدد من الأوانى فخارية مختلفة الأشكال والأحجام ترجع إلى العصر الرومانى المتأخر وكذلك بعض العملات البرونزية مؤكسدة معظمها سيئة الحفظ ، ولم يتم الكشف عن أية آثار ثابتة بالتل الأثرى ، وقد حفظت الآثار المكتشفة بمخزن المجلس الأعلى للآثار بمنطقة مصطفى كامل الأثرية بمدينة الإسكندرية وتم تسليم التل الأثرى تسليمًا ابتدائيًا للوحدة المحلية بقرية فيشا

عام ٢٠٠٧

وافقت اللجنة الدائمة للآثار المصرية بجلستها المنعقدتين بتاريخ ٢٠١٧/٢/٨،
٢٠١٩/٢/٢٤ على إخراج التل من عداد الأراضى الأثرية .

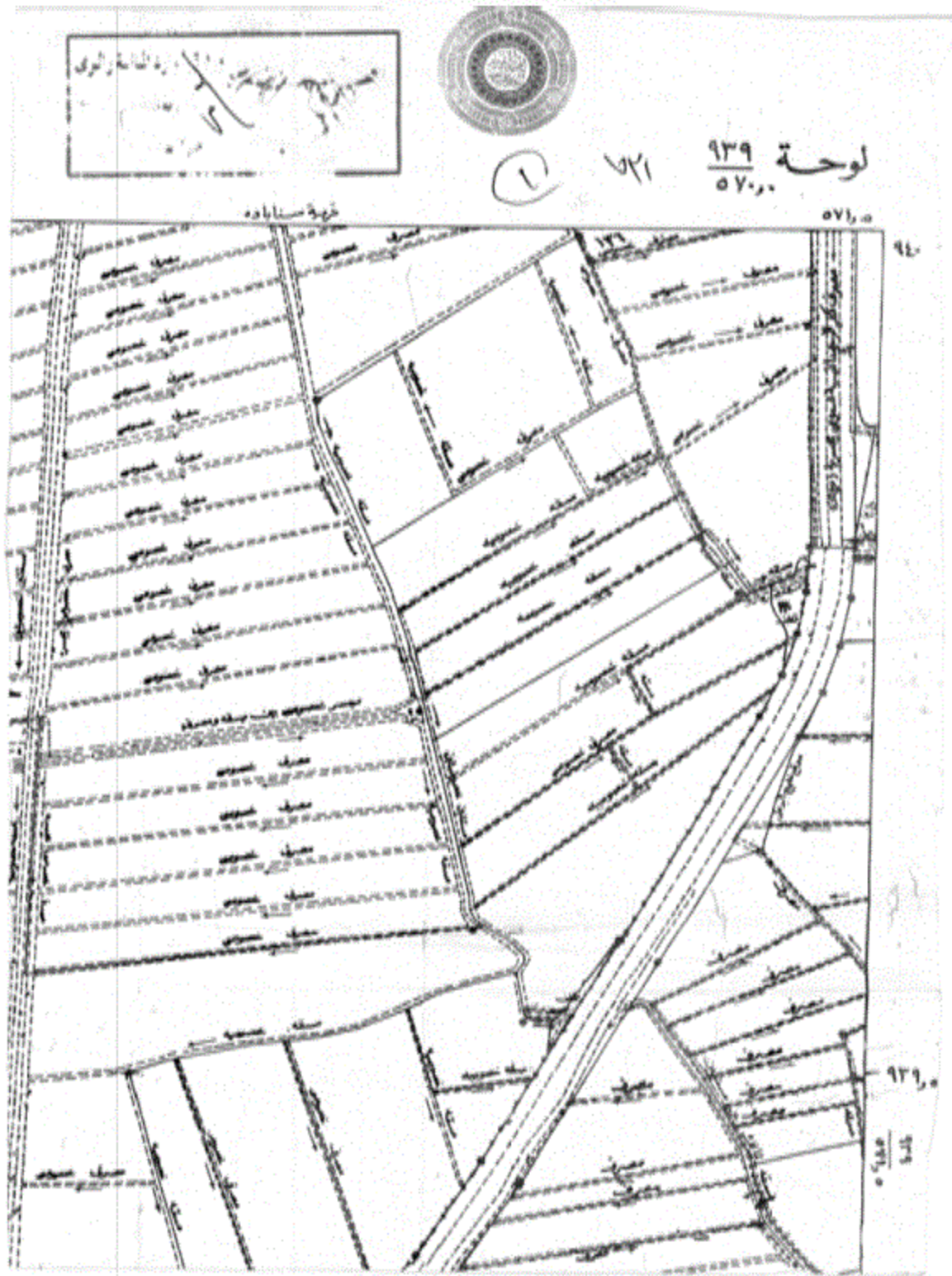
لذلك

فقد أعد مشروع القرار المرفق ويتشرف السيد الأستاذ الدكتور وزير السياحة
والآثار برفعه للتفضل بالنظر وعند الموافقة التفضل بإصداره .

وزير السياحة والآثار
أ.د/ خالد العنانى



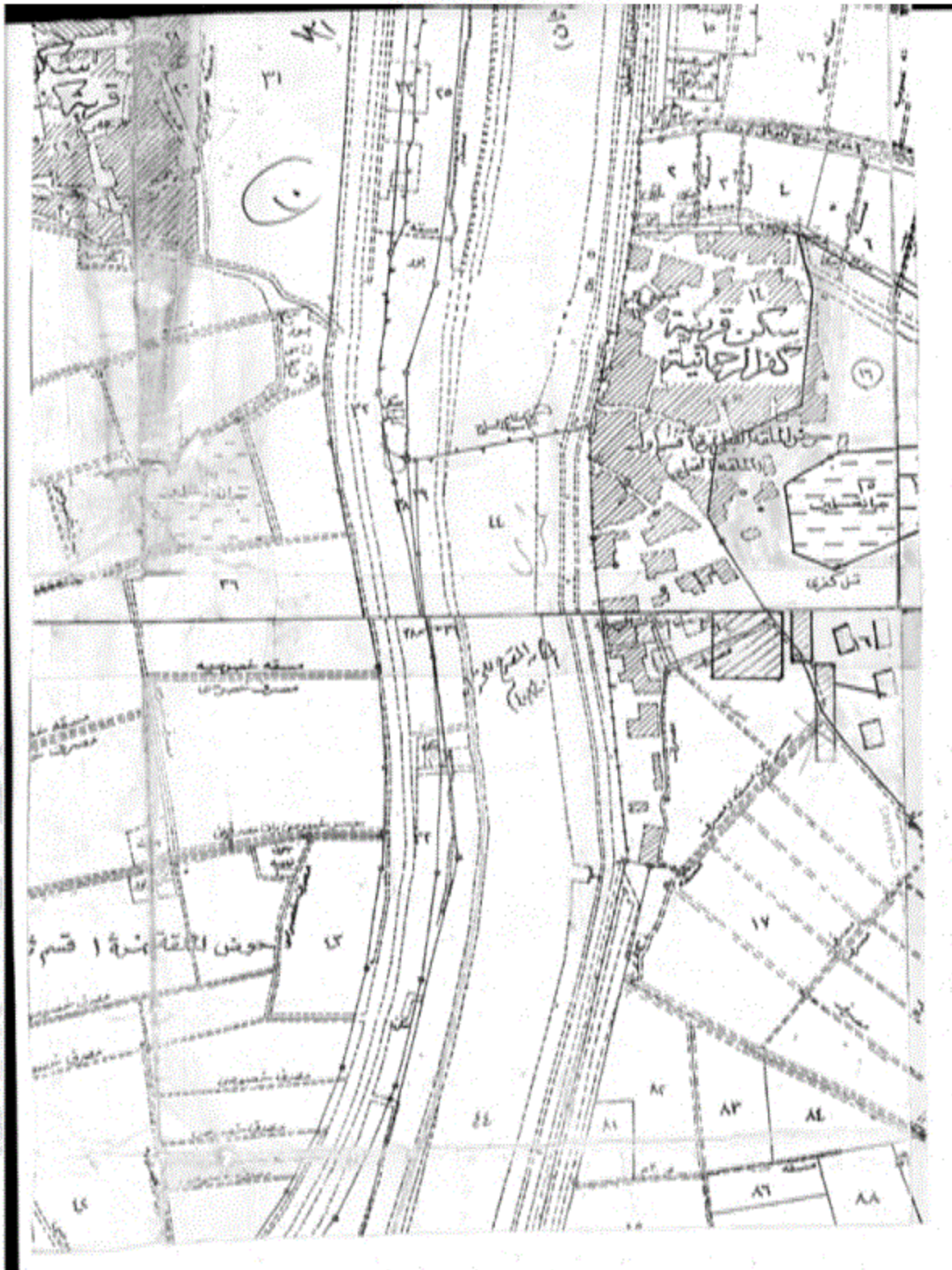
المطابق لقرار المجلس الأعلى
للآثار رقم ١٤٤٤/٢٠١٩
تاريخ ٢٠١٩/٢/٢٤
م.د/ خالد العنانى

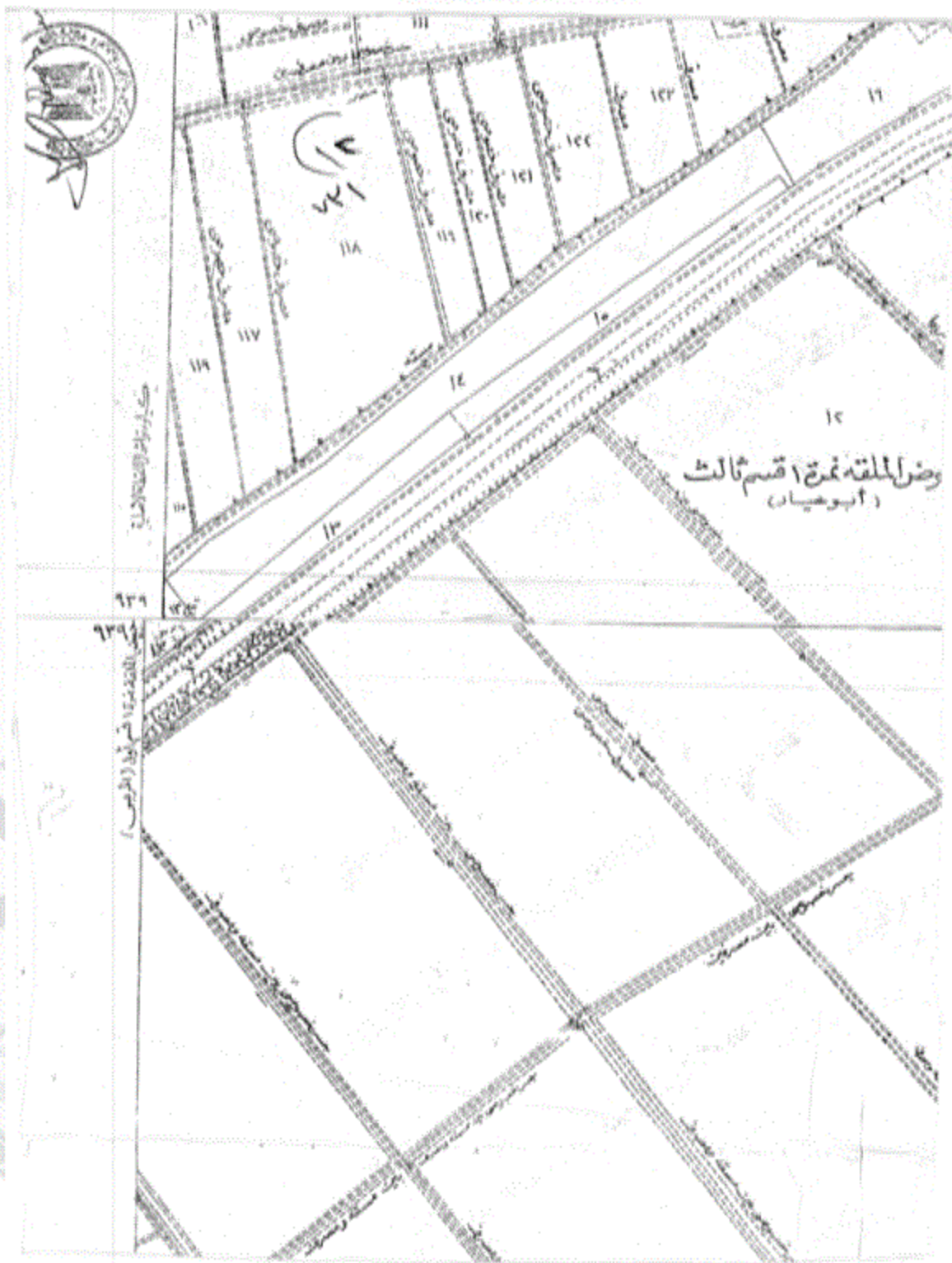


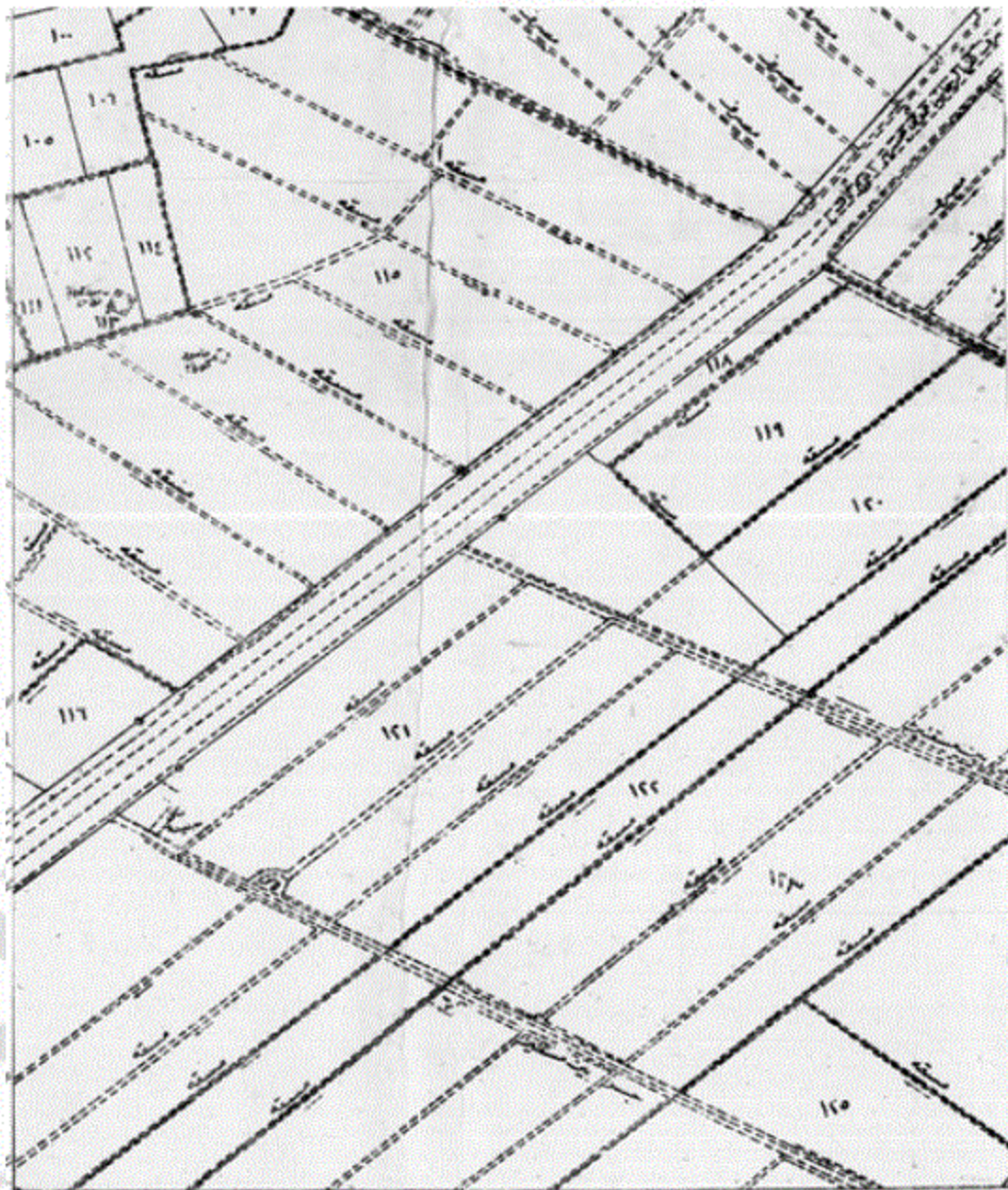












٥٧٠٠٠
 مستعمرة ١٩٧١-٦٢-٥٣
 سجل ممتلكات المنطقة الأصلية

سكان مدينة الكونغو الزروية	نقط مشكلات
المفردة	علامة كيلومتر
الإضافية	دورية لسانة
سبغ مسورة	سبغ بنا

٧٧٩
 ١٥

