

قرار رئيس مجلس الوزراء

رقم ١٣٦٩ لسنة ٢٠٢١

رئيس مجلس الوزراء

بعد الاطلاع على الدستور ؛

وعلى قانون حماية الآثار الصادر بالقانون رقم ١١٧ لسنة ١٩٨٣
ولانحته التنفيذية ؛

وعلى قرار رئيس الجمهورية رقم ٨٢ لسنة ١٩٩٤ بشأن إنشاء المجلس
الأعلى للآثار ؛

وعلى قرار رئيس المجلس الأعلى للقوات المسلحة رقم ٢٨٣ لسنة ٢٠١٢ ؛
وعلى قرار رئيس الجمهورية رقم ٢٦٩ لسنة ٢٠١٨ بتشكيل الوزارة وتعديلاته ؛
وعلى موافقة اللجنة الدائمة للآثار المصرية بجلستها المنعقدتين فى
٢٠١٧/٦/٧ ، ٢٠٢١/٥/٢٥ ؛

وبناءً على ما عرضه وزير السياحة والآثار ؛

قرر:

(المادة الأولى)

يُخرج من عداد الأراضى الأثرية مسطح الجزء المتبقى من تل آثار البراشية البالغ مساحته (٦ أفدنة و ٢٠ قيراطاً و ١٤ سهماً) ، والواقع بالقطعة رقم (٢) حوض رزوق نمرة (١٥) ناحية عزبة النجار - كوم رزوق - مركز فارسكور بمحافظة دمياط ، والموضح الحدود والمعالم بالمذكرة الإيضاحية والخريطة المساحية وكشف الإحداثيات المرفقين.

(المادة الثانية)

ينشر هذا القرار فى الجريدة الرسمية ، ويُعمل به من اليوم التالى لتاريخ نشره .
صدر برئاسة مجلس الوزراء فى ٦ ذى القعدة سنة ١٤٤٢ هـ
(الموافق ١٦ يونية سنة ٢٠٢١ م) .

رئيس مجلس الوزراء

دكتور/ مصطفى كمال مدبولي

وزارة السياحة والآثار

مذكرة إيضاحية

لمشروع قرار دولة رئيس مجلس الوزراء

بشأن إخراج الجزء المتبقى من تل البراشية الكائن بالقطعة رقم (٢)
حوض رزوق نمرة (١٥) ناحية عزبة النجار - كوم رزوق - مركز فارسكور
بمحافظة دمياط - من عداد الأراضي الأثرية

حيث إن المادة (٣) من قانون حماية الآثار الصادر بالقانون رقم ١١٧

لسنة ١٩٨٣ والمستبدلة بالقانون رقم ٩١ لسنة ٢٠١٨ على أنه :

«تعتبر أرضاً أثرية الأراضي المملوكة للدولة التي اعتُبرت أثرية بمقتضى قرارات أو أوامر سابقة على العمل بهذا القانون ، أو التي يصدر باعتبارها كذلك قرار من رئيس مجلس الوزراء بناءً على عرض الوزير المختص بشئون الآثار ، ويجوز بقرار من رئيس مجلس الوزراء - بناءً على عرض الوزير المختص بشئون الآثار - إخراج أية أرض من عداد الأراضي الأثرية أو أراضي المنافع العامة للآثار إذا ثبت للمجلس خلوها من الآثار ، أو أصبحت خارج أراضي خط التجميل المعتمد للآثار» .

كما تنص المادة (٦٧) من اللائحة التنفيذية للقانون سالف الذكر الصادرة بالقرار

الوزاري رقم ٧١٢ لسنة ٢٠١٠ والمعدلة بقرار وزير الآثار رقم ٣٦٥ لسنة ٢٠١٨ على :

«تُشكل بقرار من الوزير لجانان دائمتان مختصتان بالآثار هما اللجنة الدائمة للآثار المصرية واليونانية والرومانية ، واللجنة الدائمة للآثار الإسلامية والقبطية واليهودية» .

كما تنص المادة (٧٠) من ذات اللائحة التنفيذية على :

«تختص اللجانان ، وتصدر قراراتهما - كل في صدر اختصاصها- ، بالنظر في

كل ما يتعلق بشئون الآثار ، وعلى الأخص الموضوعات الآتية :

٩ - الموافقة على إخراج أراضي من عداد الأراضي الأثرية بعد ثبوت خلوها من الآثار» .

يقع تل آثار البراشية بالقطعة رقم (٢) حوض رزوق نمرة (١٥) ناحية عزبة النجار - كوم رزوق - مركز فارسكور بمحافظة دمياط ، ويبلغ إجمالى مساحة التل (٨ أفدنة و٨ قراريط) .

سبق أن صدر قرار وزير الثقافة رقم ٢٦١ لسنة ١٩٦٩ بإخراج مساحة (فدان واحد و١١ قيراطاً و١٠ أسهم) وتم تسليمه للأملاك الأميرية بعد إجراء الحفائر العلمية بها، ثم أجريت حفائر فى المواسم من عام ١٩٩٣ وحتى عام ١٩٩٨ على باقى المسطح ولم تسفر عن ظهور أى آثار ثابتة أو منقولة سوى بقايا جدران من الطوب الأحمر غير مكتملة تم رفعها معمارياً وتصويرها وبعض من الآثار المنقولة .

تقدم السيد محافظ دمياط بطلب لإخراج الجزء المتبقى من التل والبالغ مساحته (٦ أفدنة و٢٠ قيراطاً و١٤ سهماً) بعد الانتهاء من أعمال الحفائر العلمية موسم ٢٠١٥ ، تم معاينة الموقع فى ١٤/١٢/٢٠١٦ حيث اتضح أن أرض التل طينية ومحاطة بالأراضى الزراعية وتوجد عليها تعديلات عبارة عن جبانة حديثة ومستعملة على مسطح خمسة أفدنة تقريباً وتم اتخاذ إجراءات قانونية تجاه هذه التعديلات من قبل المنطقة .

وحيث وافقت اللجنة الدائمة للآثار المصرية بجلستها المنعقدتين بتاريخى ٢٠١٧/٦/٧ ، ٢٠٢١/٥/٢٥ على السير فى إجراءات إخراج الجزء المتبقى من التل والبالغ مساحته (٦ أفدنة و٢٠ قيراطاً و١٤ سهماً) من تل آثار البراشية الكائن بالقطعة (٢) حوض رزوق نمرة (١٥) ناحية عزبة النجار - كوم رزوق - مركز فارسكور بمحافظة دمياط ، حتى يمكن تسليمها للمحافظة للاستفادة منها .

لذلك

فقد أعد مشروع القرار المرفق ويتشرف السيد الأستاذ الدكتور وزير السياحة والآثار برفعه للتفضل بالنظر فى إصداره حال الموافقة .

وزير السياحة والآثار

أ.د/ خالد العنانى

وزارة الدولة للآثار

قطاع الآثار المصرية

منطقة آثار دمياط

كشف إحدائيات

تل آثار البراشية المملوك للمجلس الأعلى للآثار

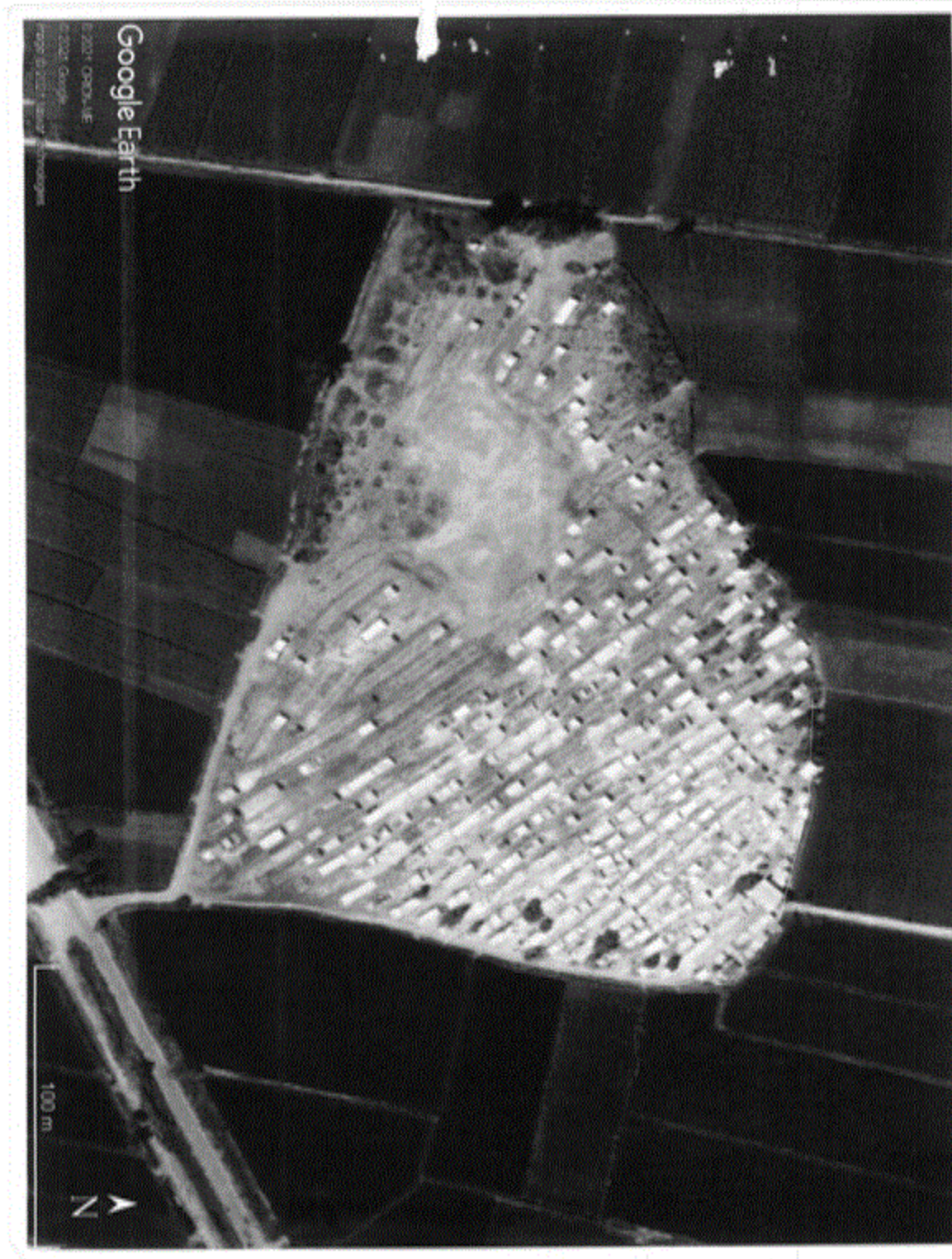
والمراد إخراجها من عداد المناطق الأثرية

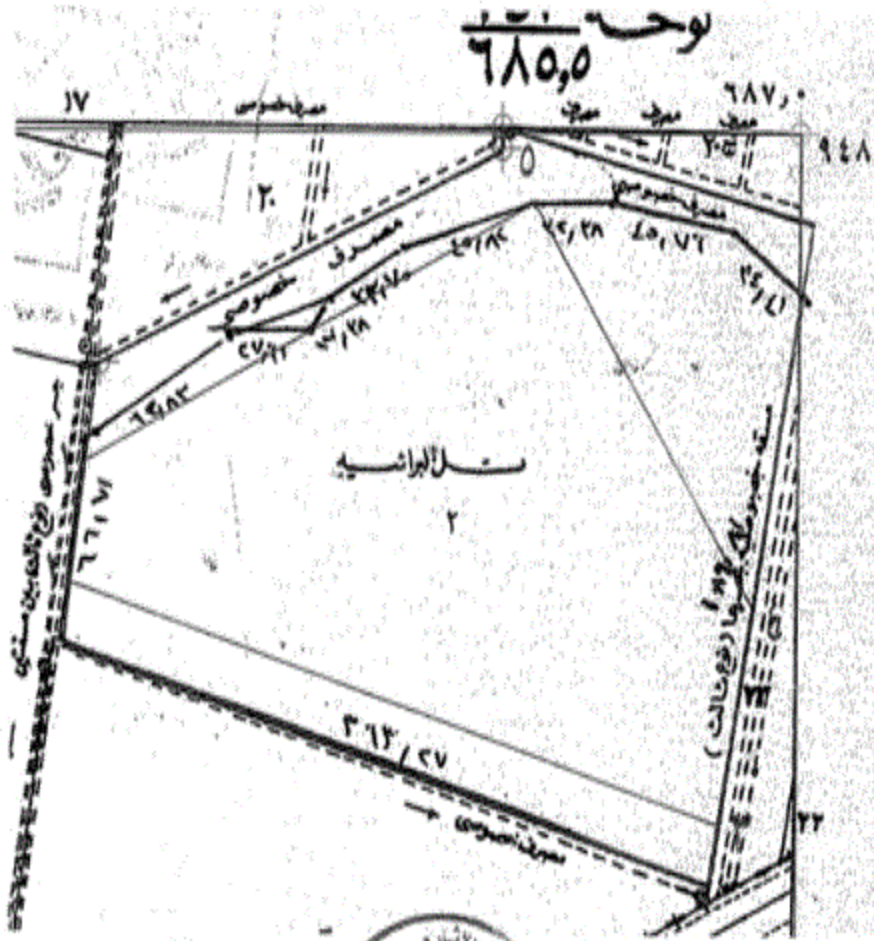
ومساحة الأرض المراد إخراجها

(٦ أفدنة و ٢٠ قيراطاً و ١٤ سهماً)

النقاط من (١) إلى (٨) محددة على الخريطة المرفقة

POINT	EAST	NORTH
1	686958	947984
2	686884	948002
3	686884	947995
4	686729	947927
5	686716	947840
6	686968	947764
7	686985	947855
8	686945	947934



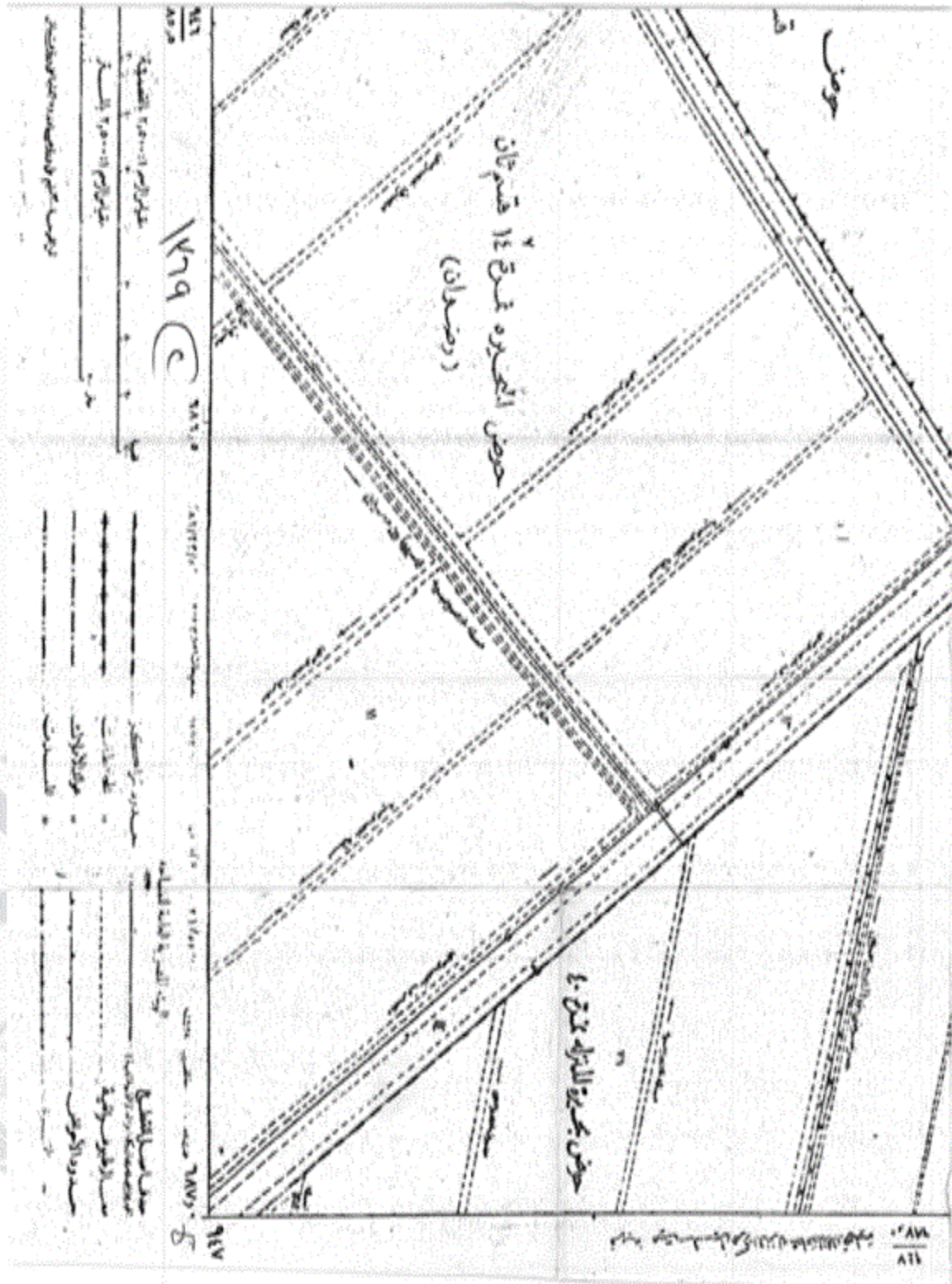


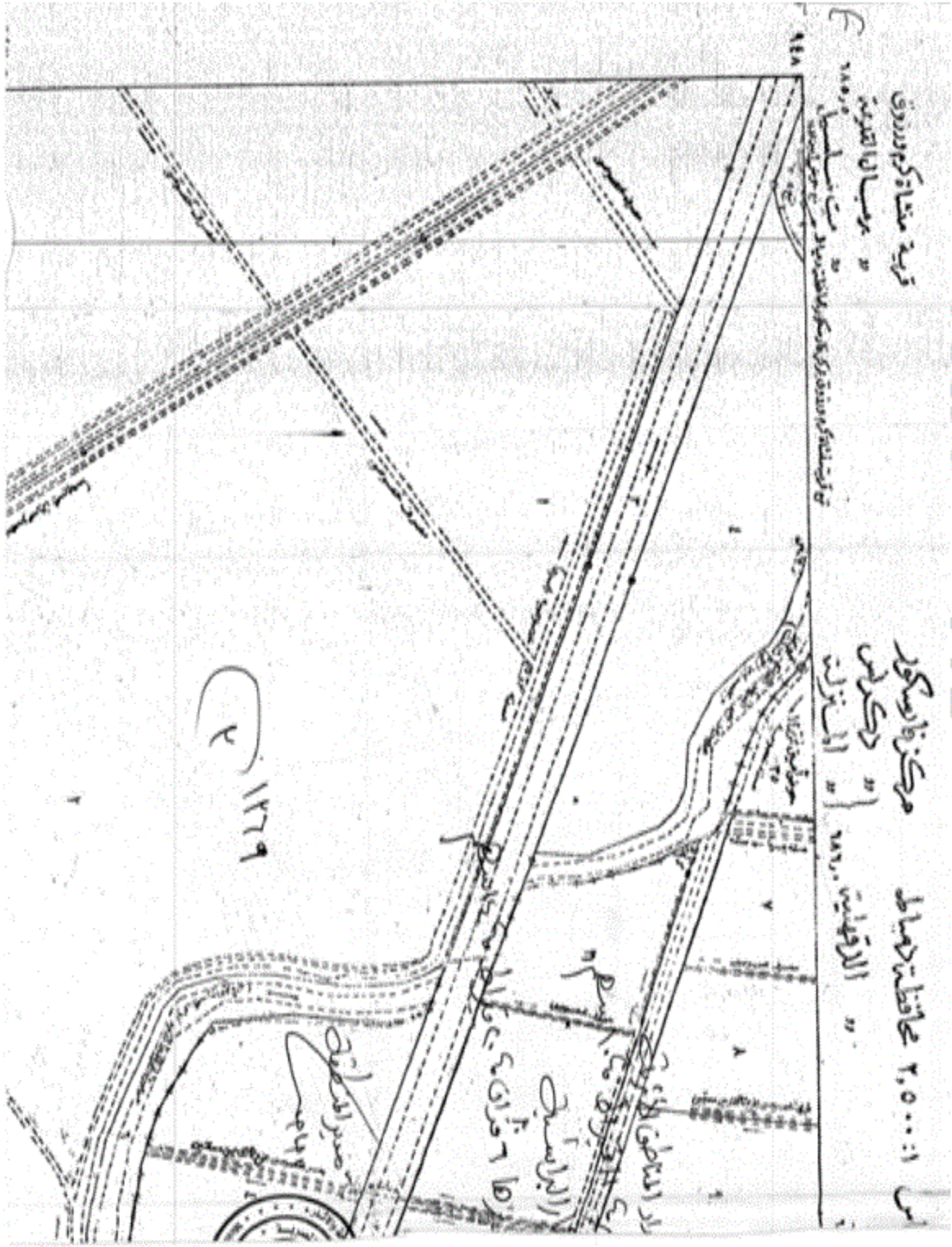
٥
١٤٦٩

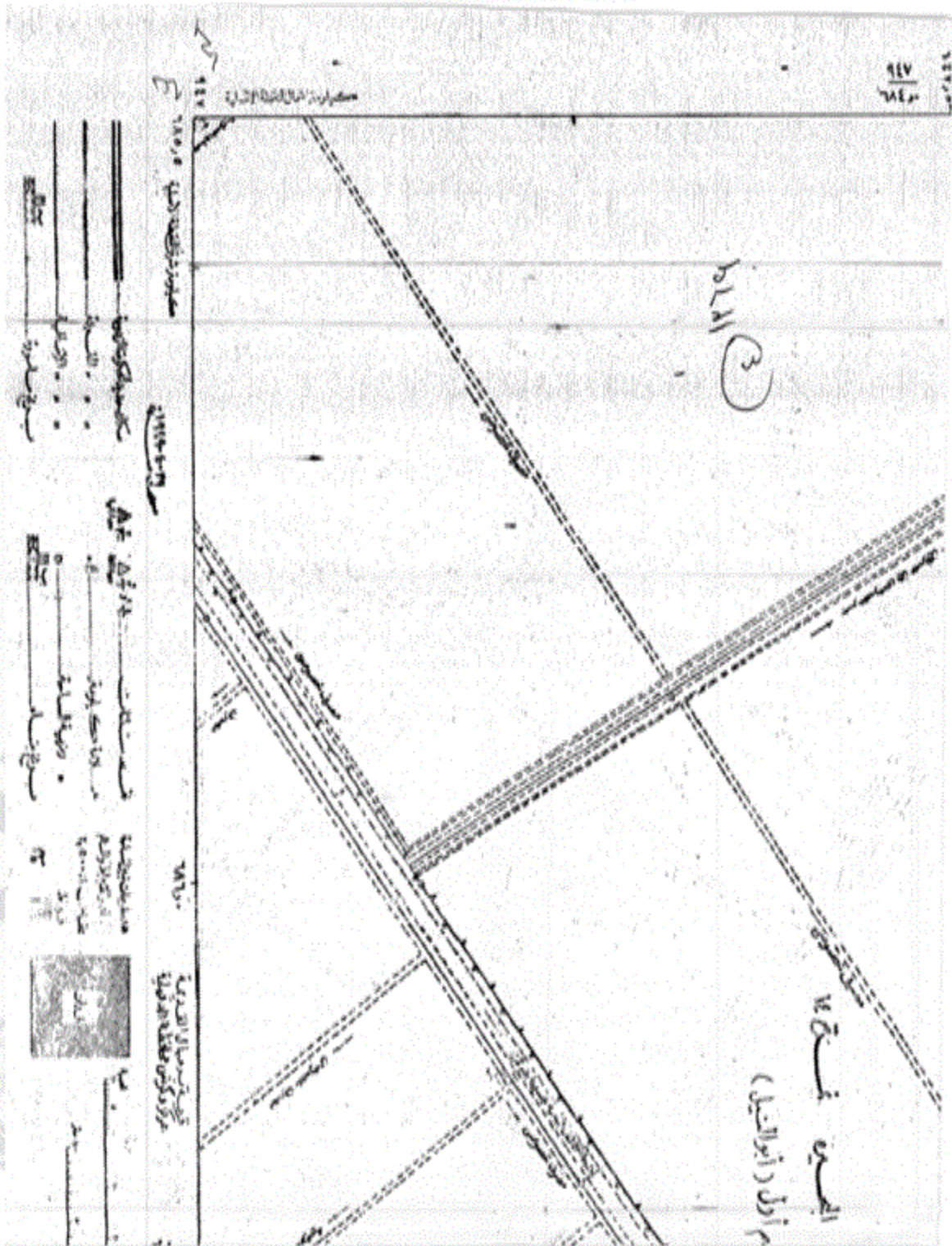


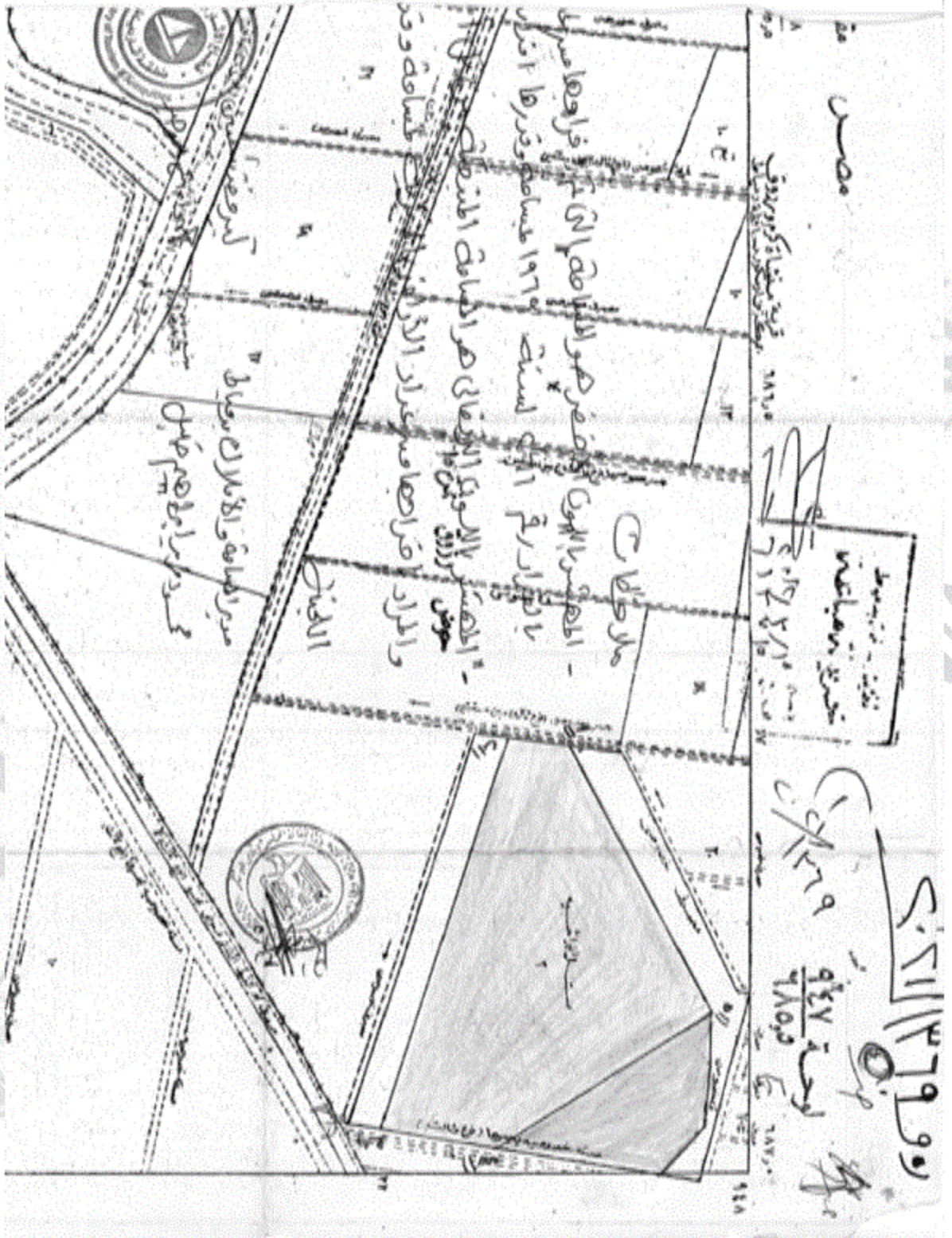
رود - ١٣٦٩ - الكسح

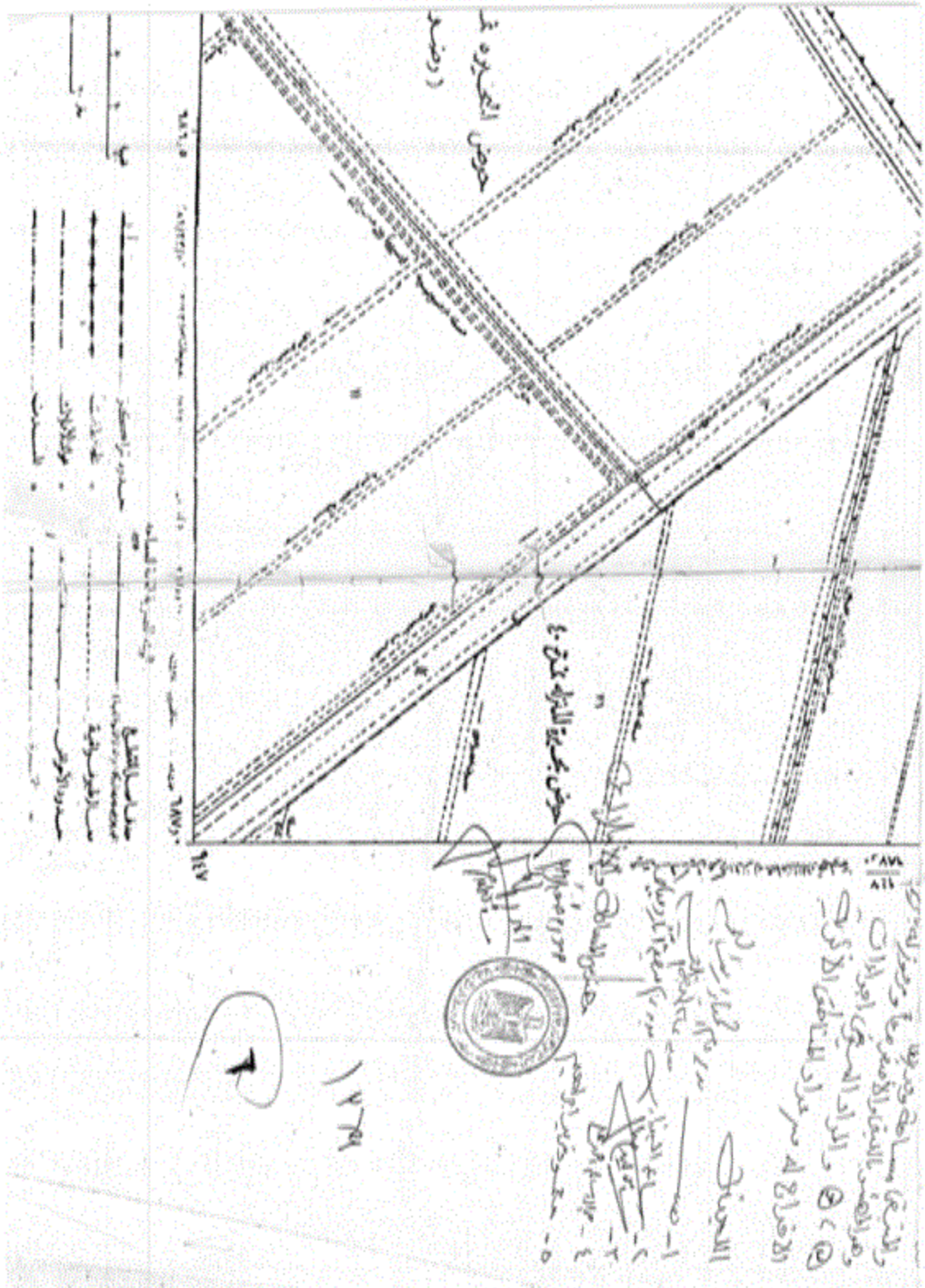
- ١) لأقصى ارتفاعات هذه المنطقة
- ٢) ان كان ارتفاعها من ١٨٨
- ٣) الا انى داخلها رقم ١١٨٨
- ٤) مساحة ٣٠٠ م^٢
- ٥) الأرض المحيطة التي هي المنطقة المحيطة بالمبنى
- ٦) المبنى المحيطة بالمبنى المحيطة بالمبنى
- ٧) على المنطق التي الأثرية ومساحتها
- ٨) ستم تتركه من ان كان داخلها رقم ١١٨٨
- ٩) على مساحة ٣٠٠ م^٢
- ١٠) المبنى الذي الأم من هذه المنطقة
- ١١) ان كان ارتفاعها من ١٨٨
- ١٢) ومساحتها صلا ١٠٠ م^٢
- ١٣) أيضا المبنى الذي الأثرية
- ١٤) من بعد المنطقة التي الأثرية
- ١٥) من بعد المنطقة التي الأثرية
- ١٦) من بعد المنطقة التي الأثرية
- ١٧) من بعد المنطقة التي الأثرية
- ١٨) من بعد المنطقة التي الأثرية
- ١٩) من بعد المنطقة التي الأثرية
- ٢٠) من بعد المنطقة التي الأثرية











م	ن	م	ن	م	ن
١	٢	٣	٤	٥	٦
٧	٨	٩	١٠	١١	١٢
١٣	١٤	١٥	١٦	١٧	١٨
١٩	٢٠	٢١	٢٢	٢٣	٢٤
٢٥	٢٦	٢٧	٢٨	٢٩	٣٠

