

## قرار رئيس مجلس الوزراء

رقم ١٦٠٣ لسنة ٢٠٢١

### رئيس مجلس الوزراء

بعد الاطلاع على الدستور ؛

وعلى قانون نظام الإدارة المحلية الصادر بالقانون رقم ٤٣ لسنة ١٩٧٩ ولائحته التنفيذية ؛  
وعلى القانون رقم ١٠ لسنة ١٩٩٠ بشأن نزع ملكية العقارات للمنفعة العامة  
وللائحته التنفيذية ؛

وعلى قرار رئيس الجمهورية رقم ٢٧٩ لسنة ٢٠١٨ بالتفويض فى بعض الاختصاصات ؛  
وبناءً على ما عرضه وزير النقل ؛

### قرر :

#### ( المادة الاولى )

يعتبر من أعمال المنفعة العامة مشروع تطوير وازدواج طريق الصالحية - الفردان بطول (٢٦) كيلو متر ، فى نطاق محافظتى الإسماعيلية والشرقية .

#### ( المادة الثانية )

يستولى بطريق التنفيذ المباشر على الأراضى والعقارات اللازمة لتنفيذ المشروع المشار إليه فى المادة السابقة ، والمبين موقعها وحدودها وأسماء ملاكها الظاهرين بالمذكرة فى المادة السابقة ، والمبين موقعها وحدودها وأسماء ملاكها الظاهرين بالمذكرة والخريطة المساحية والكشوف المرفقة .

#### ( المادة الثالثة )

يُنشر هذا القرار فى الجريدة الرسمية .

صدر برئاسة مجلس الوزراء فى غرة ذى الحجة سنة ١٤٤٢ هـ

( الموافق ١١ يوليو سنة ٢٠٢١ م ) .

رئيس مجلس الوزراء

دكتور/ مصطفى كمال مديولى

## وزارة النقل

### مذكرة إيضاحية

#### لقرار رئيس مجلس الوزراء

#### بشأن إضفاء صفة النفع العام على مشروع تطوير وازدواج طريق الصالحية - الفردان

فى إطار خطة وزارة النقل للحد من الحوادث على شبكة الطرق السريعة والرئيسية وتحقيق السيولة المرورية من خلال تنفيذ مشروعات تطوير وازدواج لعدد من الطرق ذات الكثافة المرورية العالية ومن ضمنها طريق الصالحية - الفردان .

قامت الهيئة العامة للطرق والكبارى بإسناد تنفيذ مشروع تطوير وازدواج طريق الصالحية - الفردان بطول ٢٦ كيلو متر لعدد (٤) شركات متخصصة بنطاق محافظتى الشرقية والإسماعيلية .

ورد تقرير استشارى هيئة المساحة المتضمن قيمة التعويض المبدئى المقرر لنزع الملكية المطلوبة للمشروع والمقدر بنحو ٢٤٩,٣٨٠ مليون جنيه فى نطاق محافظة الإسماعيلية ونحو ٩٥,٥٥٠ مليون جنيه فى نطاق محافظة الشرقية بإجمالى نحو ٣٤٤,٩٣٠ مليون جنيه .  
(مرفق رقم ١)

#### مرفق لسيادتكم ما يلى :

عدد (٧) كشوف معتمدة من مديرية المساحة بالإسماعيلية وعدد (٢٤) كشف معتمد من مديرية المساحة بالشرقية وممهورين بخاتم شعار الجمهورية لأسماء الملاك الظاهرين للمساحات المطلوب نزع ملكيتها لصالح المشروع (مرفق رقم ٢) .

خريطة مساحية بالتخطيط الإجمالى للمشروع (مرفق رقم ٣) .

وفى ضوء ما تقدم ، تنشرف بأن نرفق طيه مشروع قرار رئيس مجلس الوزراء بشأن الموافقة على إضفاء صفة النفع العام على تطوير وازدواج طريق الصالحية - الفردان بطول ٢٦ كيلو متر بنطاق محافظتى الإسماعيلية والشرقية والاستيلاء بطريق التنفيذ المباشر على الأراضى اللازمة لتنفيذ المشروع وذلك على النحو الموضح بعاليه .

وتفضلوا بقبول فائق الاحترام

وزير النقل

فريق / كامل عبد الهادى الوزير



مجلس  
الهيئة العامة للتخطيط العمراني



١

كشف ملكة الظاهرين طريق إفريقيا - إقليمية

اسم الملاك الظاهرين	مسطح			اسم العوض العوض	رقم القطعة المحتوية	مستلزمات	رقم الخريطة
	ف	ط	م				
...	١	١٢	١٠	طريق إفريقيا	٨٥٠	١	٨٨٥
...	٤	-	٣		٨٥٨		٤٢٥
...	-	١	٥		٨٥٦		
...	-	١	٧		٩٧٧		
...	-	١	١١		٨٥٢		
...	٥	٥	٨		٨٥١		
...	٥	١٩	١		٨٧٤		
...	-	-	٥٥		٨٨٤		
...	-	١١	١		٨٥٢		
...	-	٥١	١٧		٨٥٢		
...	-	٢	٢		٨٥٢		
...	-	٤	١٠		٨٥٢		
...	-	١٧	١١		٨٥٢		
...	-	٤	٨		٨٥٢		
...	-	١٣	١	٨٥٢			
...	-	٤	٦	٨٥٢			
...	-	٥	١٩	٨٥٢			
...	-	٧	٨	٨٥٢			
...	-	١٢	٥	٨٥٢			
...	-	١١	١٢	٨٥٢			
...	-	٤	٩	٨٥٢			
...	-	١٧	٢	٨٥٢			
...	-	٩	١٢	٨٥٢			
...	-	٦	٦	٨٥٢			
...	-	١٦	٦	٨٥٢			
...	-	١٢	٥	٨٥٢			



مجلس  
الهيئة العامة للتخطيط العمراني  
١٤ أغسطس ٢٠٢١



كف ملك الظاهرين طر ميا القراء بر القانس

اسم الملك الظاهرين	مسطح			اسم العرض العوض	رقم القطعة الحديثة	سجل مباحثات	رقم الخريطة
	ف	ط	بن				
	-	١	٥٣	عرض حيا ببولي كين دستور لاجل شمس اعلى	٨		٨٨٥
	-	١٧	١٨		٢٨		٤٤٢
	-	١١	١٥		٩		
	-	١٤	١		١٠		
	-	١٨	٦		٢٦		
	-	١٩	٥		٤٠		
	-	-	١٨		١٠٨		
	-	١٤	٢		١١		
	-	٥٢	١٤		٢١		
	-	٥٥	٥٤		١٣		
	١	٥	٤٢		١٢		
	١	٩	١٦		٢٥		
	١	٢	١٩		٢٤		٨٨٥
	-	١٧	٢١		١٤		٤٤٢
	-	١٩	٢١		٢٤		
	-	١١	١٥		١٥		
	-	١٥	-		٢٥		
	-	١	٥		١٦		
	-	١	١٠		٢٢		
	-	٥	٤		٨		
	-	١٤	١٦	١			
	-	١٤	٥	٢٤			
	-	١١	٢١	٢٢			
	-	١٦	١٩	٢			
	-	١٤	٢	٢٥			



رئيس القانس  
م.ع.ع ١٧١٤

رئيس القانس  
١٦٤

رئيس القانس  
٢٤

مكتب  
١٧١٤



٢

كف ملكة الظاهرين طريق الغراب - إكاليه

رقم الخريطة	مسجل مباحثات	رقم القطعة الحثيه	اسم الحوض الحوض	مسطح			اسم الملاك الظاهرين
				م	ط	ف	
٨٨٥		٤	حوض	٦	١٧	-	
٧٢٠/١٥		٩١	حوض	١٢	١١	-	
٨٨٥		٥	حوض	١٢	١٧	-	
٧٤٩		٩٠	حوض	٦	١٠	-	
		٨٩	حوض	٨	١٠	-	
		٦	حوض	١٠	١٧	-	
		٧	حوض	١٩	١٥	-	
		٨٩	حوض	٨	١٠	-	
		٨٦	حوض	٥	١١	-	
		٨٧	حوض	١	١٢	-	
		٨٧	حوض	٤	١٢	-	
		٧٦	حوض	٥	١٦	-	
		٩	حوض	١٢	٩	-	
		٤	حوض	١١	١	-	
		١٠	حوض	٥	٩	-	
		٨٢	حوض	١١	-	-	
		٨٥	حوض	٤	١٤	-	
		٧	حوض	٢	١٥	-	
		٨٤	حوض	١٦	١١	-	
		٧٧	حوض	٦	-	-	
		١٤	حوض	٧	١٦	-	
٨٨٥		٨٢	حوض	-	١٠	-	
٧٤٧		١٣	حوض	١٨	١٦	-	
		١٤	حوض	١٢	١٦	-	
		١٥	حوض	١	١١	-	
		٨٤	حوض	١٧	٨	-	

دفع  
مستطوع  
لبن  
توسيع  
توسيع



رقم القيد  
رقم القيد  
رقم القيد  
١٦٠٢  
٢٠٢١



٢

كشف ملكة الظاهرين كشف طريق العزادام - الرياض

رقم الخريطة	مستعمل مباحثات	رقم القطعة الحثيثة	اسم العوض العوض	مسطح		
				م	ط	ف
٨٨٥		٨١	الملك الظاهر	١٦	١٦	-
١٤٧٢		٨٠	الملك الظاهر	-	١٦	-
		١٦	الملك الظاهر	٢	٧	-
		١٩	الملك الظاهر	٥٢	١٠	-
		١٦	الملك الظاهر	١٩	٢	-
		٧٩	الملك الظاهر	٦	٥	-
		١٧	الملك الظاهر	١٨	٧	-
		٧٨	الملك الظاهر	٩	١٩	-
		٧٧	الملك الظاهر	٩	١٩	-
		١٨	الملك الظاهر	٤	٩	-
		١٥	الملك الظاهر	١٠	-	-
		٢٢	الملك الظاهر	٢١	-	-
		١	الملك الظاهر	١٦	١٦	-
		٢	الملك الظاهر	١٨	١٥	-
		٧	الملك الظاهر	٧	١٤	-
		٤	الملك الظاهر	١١	١١	-
		٥	الملك الظاهر	٢٢	٢٢	-
		٦	الملك الظاهر	١٦	٥	-
٢٥٧٢		١٦	الملك الظاهر	-	١٦	-
٢٥٧٢		١٠	الملك الظاهر	١٠	-	-
٢٥٧٢		١٤	الملك الظاهر	١٤	١	-
٢٥٧٢		١٥	الملك الظاهر	١٥	١	-
١٥٧٢		١٦	الملك الظاهر	١٦	١	-
٢٥٧٢		١٦	الملك الظاهر	١٦	١	-
٢٥٧٢		٢٠	الملك الظاهر	٢٠	٩	-



مدير مكتب الزراعة  
 الرياض  
 ١٤٤٢ هـ

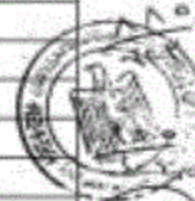
رئيس قسم  
 رئيس مكتب  
 ١٤٤٢ هـ



٤٥

كشف ملك الظاهرين طريق إفرام - إصاحية

رقم الخريطة	مسجل مباحثات	رقم القطعة العديده	اسم الحوض الحوض	سطح			اسم الملاك الظاهرين
				ن	ط	ف	
٨٨٥ ٤٢٦		٧٥	الحوض الحوض الحوض الحوض الحوض الحوض الحوض الحوض الحوض الحوض	١٠	١٠	-	
		٧٦		١١	١١	-	
		٧٧		١٢	١٢	-	
		٧٨		٥	٥	-	
		٧٩		١٤	١٤	-	
		٨٠		١٤	١٤	-	
		٨١		٥	٥	-	
		٨٢		٦	٦	-	
		٨٣		١١	١١	-	
		٨٤		٨	٨	-	
٨٨٥ ٤٤٤		٩	الحوض الحوض الحوض الحوض الحوض الحوض الحوض الحوض الحوض الحوض	١١	١١	-	
		١١		١١	١١	-	
		١٢		١٢	١٢	-	
		١٣		١٣	١٣	-	
		١٤		١٤	١٤	-	
		١٥		١٥	١٥	-	
		١٦		١٦	١٦	-	
		١٧		١٧	١٧	-	
		١٨		١٨	١٨	-	
		١٩		١٩	١٩	-	
٨٨٥ ٤٤٤		٢٠	الحوض الحوض الحوض الحوض الحوض الحوض الحوض الحوض الحوض الحوض	٢٠	٢٠	-	
		٢١		٢١	٢١	-	
		٢٢		٢٢	٢٢	-	
		٢٣		٢٣	٢٣	-	
		٢٤		٢٤	٢٤	-	
		٢٥		٢٥	٢٥	-	
		٢٦		٢٦	٢٦	-	
		٢٧		٢٧	٢٧	-	
		٢٨		٢٨	٢٨	-	
		٢٩		٢٩	٢٩	-	



رئيس قسم  
١٢٤١ ١٧٧٥  
٩-٧  
١٦٠٢ ٢٤١ ١٢١٤



كشف ملكة الطاهرين طريق المطرد ايم - بحرية

رقم الخريطة	مسلمات ملاحظات	رقم القطعة العديته	اسم العروض العروض	مسطح		
				س	ط	ق
٨٨٥		٨٨	صفا فارة بزمكش استرحى العيش في اسف	-	٢١	-
٤٢٢		٨٩		١	٥	١٥
		٨٩		-	٢	٥
		٩٠		١	-	٢
		٩٠		-	٢	٦
	٨٨٦	٥٥		-	٤	٨
	٤٢٢	١١٢		-	٤	١
		١١٨		-	-	١٢
		١١٢		-	٧	٤
		٢٨١		-	-	٩
		٢٢٢		-	١٢	٩
		٢٦٨		-	٢	١٧
		٢٦٧		-	٢	٢٠
		٢٦٦		-	٧	٢
		٢٢٦		-	٧	٤
		٢٢٥		-	٩	٩
		٢٤٧		-	٧	٥
		٢٤٠		-	١٥	٢
		٢٦٤		-	١٩	١٠
		٢٤١		-	٢٢	١٥
		٢٤٢		-	١٥	١٩
		٢٥١		-	٦	٢١
		٢٤٤	-	٢	١١	
		٢٥٠	-	٤	١	
		٢٤٩	-	١٤	٢٣	
		٢٤٦	-	٦	٢٢	



Handwritten notes and signatures in Arabic, including 'رسالة' and '١٥'.

Handwritten calculations and notes at the bottom of the page, including '٩-٨' and '١٦٠٤'.





٧

كثف ملك الظاهرين طرأ على إرضائيه

رقم الخريطة	مستطيل مباحثات	رقم القطعة الحديثة	اسم العوض العوض	مسطح		
				س	ط	ق
٨٨٦	٢٤٥	-	ظ.ج. برنا	١٤	١٤	٠١
			المستطيل			
٨٨٧	-	-	ظ.ج. برنا	٩	٩	٠١
			المستطيل			
٨٨٨	-	-	ظ.ج. برنا	٩	١٧	-
			المستطيل			
٨٨٩	-	-	ظ.ج. برنا	٩	١١	٠١
			المستطيل			
٩٠٠	-	-	ظ.ج. برنا	٩	١٦	-
			المستطيل			
٩٠١	-	-	ظ.ج. برنا	٩	١٤	٠١
			المستطيل			
٩٠٢	-	-	ظ.ج. برنا	٩	١٤	-
			المستطيل			
٩٠٣	-	-	ظ.ج. برنا	٩	١٧	-
			المستطيل			



عادل بن  
عبدالله بن  
عبدالله بن  
عبدالله بن  
عبدالله بن

رئيس قسم  
٢٠٢١/٨/١٤

رئيس مكتب  
٢٠٢١/٨/١٤

رئيس مكتب  
٢٠٢١/٨/١٤

مديرية الصحة بقطر  
المطروحات

قائمة بأسماء المدن التابعة لإقليم مطروح بطورها الرسمية طريق الترانزيتية المتكاملة لتقليل المساحة الحقلية

رقم	اسم القرية	المساحة	الارتفاع	رقم التفتيش	اسم البلدية	القطر		اسم المدينة	رقم المدينة	المنطقة	إجمالي	ملاحظات
						طول	عرض					
١	مدين بجانين	١١	٧	١١٤٠	مدين بجانين	١١	٧	١١٤٠	١١٤٠	مدين بجانين	١١	
٢	مدين بجانين	١١	٧	١١٤٠	مدين بجانين	١١	٧	١١٤٠	١١٤٠	مدين بجانين	١١	
٣	مدين بجانين	١١	٧	١١٤٠	مدين بجانين	١١	٧	١١٤٠	١١٤٠	مدين بجانين	١١	
٤	مدين بجانين	١١	٧	١١٤٠	مدين بجانين	١١	٧	١١٤٠	١١٤٠	مدين بجانين	١١	
٥	مدين بجانين	١١	٧	١١٤٠	مدين بجانين	١١	٧	١١٤٠	١١٤٠	مدين بجانين	١١	
٦	مدين بجانين	١١	٧	١١٤٠	مدين بجانين	١١	٧	١١٤٠	١١٤٠	مدين بجانين	١١	
٧	مدين بجانين	١١	٧	١١٤٠	مدين بجانين	١١	٧	١١٤٠	١١٤٠	مدين بجانين	١١	
٨	مدين بجانين	١١	٧	١١٤٠	مدين بجانين	١١	٧	١١٤٠	١١٤٠	مدين بجانين	١١	
٩	مدين بجانين	١١	٧	١١٤٠	مدين بجانين	١١	٧	١١٤٠	١١٤٠	مدين بجانين	١١	
١٠	مدين بجانين	١١	٧	١١٤٠	مدين بجانين	١١	٧	١١٤٠	١١٤٠	مدين بجانين	١١	
١١	مدين بجانين	١١	٧	١١٤٠	مدين بجانين	١١	٧	١١٤٠	١١٤٠	مدين بجانين	١١	
١٢	مدين بجانين	١١	٧	١١٤٠	مدين بجانين	١١	٧	١١٤٠	١١٤٠	مدين بجانين	١١	

مدير مطروح  
مدير صحة  
مدير مطروح  
مدير صحة  
مدير مطروح  
مدير صحة  
مدير مطروح  
مدير صحة  
مدير مطروح  
مدير صحة  
مدير مطروح  
مدير صحة  
مدير مطروح  
مدير صحة



مديرية المساحة والخرائطية

المختبر وطني

لائحة بأسماء المهندسين المسجلين في الجمهورية بقطر والذين تم منحهم ترخيص الممارسة المهنية في قطر

رقم	الاسم	الدرجة المهنية	رقم الترخيص	المهنة		المهنة		رقم الترخيص	الاسم	رقم الترخيص
				م	ن	م	ن			
١٤	محمد احمد جبار حسن درهين	مهندس	١٠٠	١	١٠	١٠٠	١	١٠٠	محمد احمد جبار حسن درهين	١٤
١٥	ابراهيم احمد جبار حسن	مهندس	١٠١	١	١٠	١٠١	١	١٠١	ابراهيم احمد جبار حسن	١٥
١٦	سيف احمد جبار حسن درهين	مهندس	١٠٢	١	١٠	١٠٢	١	١٠٢	سيف احمد جبار حسن درهين	١٦
١٧	ابراهيم احمد جبار حسن	مهندس	١٠٣	١	١٠	١٠٣	١	١٠٣	ابراهيم احمد جبار حسن	١٧
١٨	محمد احمد جبار حسن درهين	مهندس	١٠٤	١	١٠	١٠٤	١	١٠٤	محمد احمد جبار حسن درهين	١٨
١٩	ابراهيم مصطفى جبار حسن	مهندس	١٠٥	١	١٠	١٠٥	١	١٠٥	ابراهيم مصطفى جبار حسن	١٩
٢٠	سيف احمد جبار حسن درهين	مهندس	١٠٦	١	١٠	١٠٦	١	١٠٦	سيف احمد جبار حسن درهين	٢٠
٢١	مصطفى ابراهيم جبار حسن	مهندس	١٠٧	١	١٠	١٠٧	١	١٠٧	مصطفى ابراهيم جبار حسن	٢١
٢٢	ابراهيم مصطفى جبار حسن	مهندس	١٠٨	١	١٠	١٠٨	١	١٠٨	ابراهيم مصطفى جبار حسن	٢٢
٢٣	عبدالله احمد جبار حسن	مهندس	١٠٩	١	١٠	١٠٩	١	١٠٩	عبدالله احمد جبار حسن	٢٣
٢٤	عبدالله احمد جبار حسن	مهندس	١١٠	١	١٠	١١٠	١	١١٠	عبدالله احمد جبار حسن	٢٤
٢٥	عبدالله احمد جبار حسن	مهندس	١١١	١	١٠	١١١	١	١١١	عبدالله احمد جبار حسن	٢٥
٢٦	عبدالله احمد جبار حسن	مهندس	١١٢	١	١٠	١١٢	١	١١٢	عبدالله احمد جبار حسن	٢٦
٢٧	عبدالله احمد جبار حسن	مهندس	١١٣	١	١٠	١١٣	١	١١٣	عبدالله احمد جبار حسن	٢٧
٢٨	عبدالله احمد جبار حسن	مهندس	١١٤	١	١٠	١١٤	١	١١٤	عبدالله احمد جبار حسن	٢٨
٢٩	عبدالله احمد جبار حسن	مهندس	١١٥	١	١٠	١١٥	١	١١٥	عبدالله احمد جبار حسن	٢٩

مدير مختبر المساحة والخرائطية  
 ١٤ أغسطس ٢٠٢١  
 (Signature and Seal)

رئيس المختبر  
 (Signature)

رئيس المختبر  
 (Signature)

مدير المختبر  
 (Signature)

تفكيك بامضاء المندوب القانوني المتعاقد من الترخيص بفتح الطرق وكوسعة طريق القريان الصناعية بطن محافظة الغربية

مديرية الصناعة والتجارة

التفويضات

م	المرحلة الثانية	اسم الشركة	رقم الترخيص	المساحة			تاريخ الترخيص	اسم المندوب القانوني	المرحلة الأولى	المرحلة الثانية
				م	ط	ل				
٦٧		شركة احمد جبار حسن ترخيص		١٢						
٦٨		محمد الجيز		٧						
٦٩		محمد احمد جبار حسن ترخيص		٦						
٧٠		ابراهيم خليل علق		١٢						
٧١		ترخيص احمد جبار حسن		١٢						
٧٢		تاجر محمد القلي		٩						
٧٣		احمد محمد القلي		٤						
٧٤		حسن ابراهيم		٢						
٧٥		محمد احمد جبار حسن ترخيص		٦,٥						
٧٦		احمد اسماعيل ابيو		٢						
٧٧		عليان سارة حسن ابيو		١						
٧٨		احمد خليل جبار حسن		٤						
٧٩		ابراهيم بشير خليل جبار حسن		٩						

مجموع مساحات الطرق المخصصة للمشروع ٢٠٠٠٠ م<sup>٢</sup> مساحات

محافظة الغربية  
الجيزة

مديرية الصناعة والتجارة  
محافظة الغربية  
١٤ أغسطس ٢٠٢١

رئيس القسم  
١٤ أغسطس ٢٠٢١

رئيس القسم  
١٤ أغسطس ٢٠٢١

رئيس القسم  
١٤ أغسطس ٢٠٢١

مطوية المساحة بالقرية

المطوية

لائحة بأسماء الملاك القانونيين المساهمين في المشروع بطول وترسعة طريق القرية الشمالية لبلدية محافظة الغربية

رقم	اسم المالك القانوني ورقاقه	رقم القفلة	المساحة		المساحة المملوكة	المساحة بالمتر		اسم المالك القانوني	وصف الممتلكات
			ط	ل		متر	متر		
١١		١٠٨	١	١		-		مستوفى بطر	
١٢		١٠٨	١	٣				السيارة جديان ماركس	
١٣		٣١١	١	١٠				ارزاق المساهم بعد به	
١٤		٣١١	٤	١١				موتور	
١٥		٣١١	١	١				ممنوعه قراون ممنوعه او اقيم ممنوعه	
١٦		٣١١	١	١٨				او اقيم ممنوعه او اقيم ايلانا	
١٧		٣١١	١	١٣				المساهمين بعد المساهم بعد	
١٨		٣١١	١	١٢				ممنوعه قراون ممنوعه او اقيم	
١٩		٣١١	٤	١				المساهمين بعد المساهم بعد	قراون من مبنى بالتميز اولاد والده جديان بالطلب والتميز
٢٠		٣١١	١	١٤				مطابق القانون	
٢١		٣١١	١	١٤				السيارة ممنوعه ممنوعه جديان	
٢٢		٣١١	١	١٢				مسجد الجديان نور والطلب القرية	قراون من مبنى المسجد بالمسجد كمال بالتنظيم في مستوفى بطر الامير بالطلب ٣ بطر ١٠ بطر ١٠ بطر ١٠
٢٣		٣١١	١	١٤				السيارة ممنوعه ممنوعه جديان	قراون من مبنى المسجد بمطوية بالتميز او المساهم بالتميز ١٠ كمال مسجده

مطوية القرية الشمالية  
محافظة الغربية  
الجريدة الرسمية

مدير عام مديرية القنطرة بطنية  
مدير عام مديرية القنطرة بطنية  
مدير عام مديرية القنطرة بطنية  
مدير عام مديرية القنطرة بطنية

رئيس اللجنة  
٢٠٢١

رئيس المطوية  
٢٠٢١

مدير المطوية  
٢٠٢١

مدرسة المساحة بالقرية

القطر ص ٤

لائحة بأسماء المدرس الثانوي المتقاعد أو التقاعد بطرح وتوسعة طريق القرية التعليمية لخلق منطقة القرية

رقم	الاسم القرية	الاسم ورقعة	رقم القطعة	المساحة		المساحة بالقطر		اسم المدرس الثانوي	رقم القطر	رقم المدرس	رقم المدرس
				م	ك	م	ك				
٥٣	مدرسة القرية التعليمية	١٠	١٢	١	١٢	١	١٢	مدرسة القرية التعليمية	١٠	١٢	١٢
٥٤	مدرسة القرية التعليمية	١١	١٤	١	١٤	١	١٤	مدرسة القرية التعليمية	١١	١٤	١٤
٥٥	مدرسة القرية التعليمية	١٢	١٦	١	١٦	١	١٦	مدرسة القرية التعليمية	١٢	١٦	١٦
٥٦	مدرسة القرية التعليمية	١٣	١٨	١	١٨	١	١٨	مدرسة القرية التعليمية	١٣	١٨	١٨
٥٧	مدرسة القرية التعليمية	١٤	٢٠	١	٢٠	١	٢٠	مدرسة القرية التعليمية	١٤	٢٠	٢٠
٥٨	مدرسة القرية التعليمية	١٥	٢٢	١	٢٢	١	٢٢	مدرسة القرية التعليمية	١٥	٢٢	٢٢
٥٩	مدرسة القرية التعليمية	١٦	٢٤	١	٢٤	١	٢٤	مدرسة القرية التعليمية	١٦	٢٤	٢٤
٦٠	مدرسة القرية التعليمية	١٧	٢٦	١	٢٦	١	٢٦	مدرسة القرية التعليمية	١٧	٢٦	٢٦
٦١	مدرسة القرية التعليمية	١٨	٢٨	١	٢٨	١	٢٨	مدرسة القرية التعليمية	١٨	٢٨	٢٨

مدرسة القرية التعليمية  
 مدير مدرسة القرية التعليمية  
 مدير مدرسة القرية التعليمية  
 مدير مدرسة القرية التعليمية

مدرسة القرية التعليمية

مدرسة القرية التعليمية

مدرسة القرية التعليمية

الجمهورية العربية السورية  
 وزارة التعليم العالي والبحث العلمي  
 جامعة دمشق

لائحة باسماء الطلبة المتقدمين للامتحان التحريري لبرنامج البكالوريوس في تخصصات كلية الطب - فرع دمشق

رقم	الاسم	الرقم القومي	تاريخ الميلاد	المستوى			رقم التسجيل	اسم الكلية	الاسم الوظيفي	الدرجة العلمية	الاسم الوظيفي	الدرجة العلمية
				ص	ط	ك						
٧٧	محمد عطف طبر		-				٢٠١٥					
٧٨	محمد حسن محمد عطاي						٢٠١٥					
٧٩	محمد ابراهيم محمد فرج						٢٠١٥					
٨٠	ياسين عبد الحفيظ اسم						٢٠١٥					
٨١	انور الكون محمد محمد						٢٠١٥					
٨٢	الشيخ عبد الحفيظ طبر						٢٠١٥					
٨٣	ابراهيم عطاي ابراهيم						٢٠١٥					
٨٤	عمر طبر محمد حسن						٢٠١٥					
٨٥	احمد محمد ابراهيم						٢٠١٥					
٨٦	محمد سليمان عطاي						٢٠١٥					
٨٧	الشيخ محمد عطاي ابراهيم ابراهيم						٢٠١٥					
٨٨	محمد ابراهيم عطاي ابراهيم						٢٠١٥					
٨٩	محمد ابراهيم عطاي ابراهيم						٢٠١٥					




مدير عام مديرية التفتيش التعليمي  
 مدير عام مديرية التفتيش الطبي  
 مدير عام مديرية التفتيش الصيدلاني  
 مدير عام مديرية التفتيش الزراعي  
 مدير عام مديرية التفتيش البحري  
 مدير عام مديرية التفتيش الصناعي  
 مدير عام مديرية التفتيش الحرفي

رئيس اللجنة  
 رئيس اللجنة  
 رئيس اللجنة  
 رئيس اللجنة

مديرية السجعة بالقرية

المطروحات

تلك بقسمة الحدائق المأهولة أو المحيطة بمطروح طوارق وترسعة طريق الترابن المسماة بطلق محافظة القرية

رقم	الحدائق	الرقعة	رقع	المساحة	الحدائق	المساحة		رقع	رقع	رقع	رقع
						ك	م				
١٠	الحدائق المأهولة	١٠	١٠	١٠	١٠	١٠	١٠	١٠	١٠	١٠	١٠
١١	الحدائق المحيطة	١١	١١	١١	١١	١١	١١	١١	١١	١١	١١
١٢	الحدائق المأهولة	١٢	١٢	١٢	١٢	١٢	١٢	١٢	١٢	١٢	١٢
١٣	الحدائق المحيطة	١٣	١٣	١٣	١٣	١٣	١٣	١٣	١٣	١٣	١٣
١٤	الحدائق المأهولة	١٤	١٤	١٤	١٤	١٤	١٤	١٤	١٤	١٤	١٤
١٥	الحدائق المحيطة	١٥	١٥	١٥	١٥	١٥	١٥	١٥	١٥	١٥	١٥
١٦	الحدائق المأهولة	١٦	١٦	١٦	١٦	١٦	١٦	١٦	١٦	١٦	١٦
١٧	الحدائق المحيطة	١٧	١٧	١٧	١٧	١٧	١٧	١٧	١٧	١٧	١٧
١٨	الحدائق المأهولة	١٨	١٨	١٨	١٨	١٨	١٨	١٨	١٨	١٨	١٨
١٩	الحدائق المحيطة	١٩	١٩	١٩	١٩	١٩	١٩	١٩	١٩	١٩	١٩
٢٠	الحدائق المأهولة	٢٠	٢٠	٢٠	٢٠	٢٠	٢٠	٢٠	٢٠	٢٠	٢٠
٢١	الحدائق المحيطة	٢١	٢١	٢١	٢١	٢١	٢١	٢١	٢١	٢١	٢١
٢٢	الحدائق المأهولة	٢٢	٢٢	٢٢	٢٢	٢٢	٢٢	٢٢	٢٢	٢٢	٢٢

مدير عام مديرية السجعة بالقرية  
 مدير عام مديرية السجعة بالقرية  
 مدير عام مديرية السجعة بالقرية

مدير عام مديرية السجعة بالقرية  
 مدير عام مديرية السجعة بالقرية  
 مدير عام مديرية السجعة بالقرية



الإدارة العامة للمطابع  
القطرية

مدرسة المساحة بالمطبعة  
المطبعة

كلية بإسناد المادة القانون رقم ٥٧ لسنة ٢٠١٤ المادة ١٠ من القانون رقم ٥ لسنة ٢٠١٤

رقم	اسم المادة	الكمية	المواصفات			رقم القالب	العدد	المواصفات	رقم القالب	العدد	المواصفات
			المواصفات	المواصفات	المواصفات						
١٣	مادة	١٢	١٢	١٢	١٢	١٢	١٢	١٢	١٢	١٢	١٢
١٤	مادة	١٢	١٢	١٢	١٢	١٢	١٢	١٢	١٢	١٢	١٢
١٥	مادة	١٢	١٢	١٢	١٢	١٢	١٢	١٢	١٢	١٢	١٢
١٦	مادة	١٢	١٢	١٢	١٢	١٢	١٢	١٢	١٢	١٢	١٢
١٧	مادة	١٢	١٢	١٢	١٢	١٢	١٢	١٢	١٢	١٢	١٢
١٨	مادة	١٢	١٢	١٢	١٢	١٢	١٢	١٢	١٢	١٢	١٢
١٩	مادة	١٢	١٢	١٢	١٢	١٢	١٢	١٢	١٢	١٢	١٢
٢٠	مادة	١٢	١٢	١٢	١٢	١٢	١٢	١٢	١٢	١٢	١٢
٢١	مادة	١٢	١٢	١٢	١٢	١٢	١٢	١٢	١٢	١٢	١٢
٢٢	مادة	١٢	١٢	١٢	١٢	١٢	١٢	١٢	١٢	١٢	١٢
٢٣	مادة	١٢	١٢	١٢	١٢	١٢	١٢	١٢	١٢	١٢	١٢
٢٤	مادة	١٢	١٢	١٢	١٢	١٢	١٢	١٢	١٢	١٢	١٢
٢٥	مادة	١٢	١٢	١٢	١٢	١٢	١٢	١٢	١٢	١٢	١٢
٢٦	مادة	١٢	١٢	١٢	١٢	١٢	١٢	١٢	١٢	١٢	١٢
٢٧	مادة	١٢	١٢	١٢	١٢	١٢	١٢	١٢	١٢	١٢	١٢
٢٨	مادة	١٢	١٢	١٢	١٢	١٢	١٢	١٢	١٢	١٢	١٢
٢٩	مادة	١٢	١٢	١٢	١٢	١٢	١٢	١٢	١٢	١٢	١٢
٣٠	مادة	١٢	١٢	١٢	١٢	١٢	١٢	١٢	١٢	١٢	١٢
٣١	مادة	١٢	١٢	١٢	١٢	١٢	١٢	١٢	١٢	١٢	١٢
٣٢	مادة	١٢	١٢	١٢	١٢	١٢	١٢	١٢	١٢	١٢	١٢
٣٣	مادة	١٢	١٢	١٢	١٢	١٢	١٢	١٢	١٢	١٢	١٢
٣٤	مادة	١٢	١٢	١٢	١٢	١٢	١٢	١٢	١٢	١٢	١٢
٣٥	مادة	١٢	١٢	١٢	١٢	١٢	١٢	١٢	١٢	١٢	١٢
٣٦	مادة	١٢	١٢	١٢	١٢	١٢	١٢	١٢	١٢	١٢	١٢
٣٧	مادة	١٢	١٢	١٢	١٢	١٢	١٢	١٢	١٢	١٢	١٢
٣٨	مادة	١٢	١٢	١٢	١٢	١٢	١٢	١٢	١٢	١٢	١٢
٣٩	مادة	١٢	١٢	١٢	١٢	١٢	١٢	١٢	١٢	١٢	١٢
٤٠	مادة	١٢	١٢	١٢	١٢	١٢	١٢	١٢	١٢	١٢	١٢
٤١	مادة	١٢	١٢	١٢	١٢	١٢	١٢	١٢	١٢	١٢	١٢
٤٢	مادة	١٢	١٢	١٢	١٢	١٢	١٢	١٢	١٢	١٢	١٢
٤٣	مادة	١٢	١٢	١٢	١٢	١٢	١٢	١٢	١٢	١٢	١٢
٤٤	مادة	١٢	١٢	١٢	١٢	١٢	١٢	١٢	١٢	١٢	١٢
٤٥	مادة	١٢	١٢	١٢	١٢	١٢	١٢	١٢	١٢	١٢	١٢
٤٦	مادة	١٢	١٢	١٢	١٢	١٢	١٢	١٢	١٢	١٢	١٢
٤٧	مادة	١٢	١٢	١٢	١٢	١٢	١٢	١٢	١٢	١٢	١٢
٤٨	مادة	١٢	١٢	١٢	١٢	١٢	١٢	١٢	١٢	١٢	١٢
٤٩	مادة	١٢	١٢	١٢	١٢	١٢	١٢	١٢	١٢	١٢	١٢
٥٠	مادة	١٢	١٢	١٢	١٢	١٢	١٢	١٢	١٢	١٢	١٢

مدير عام مدرسة المساحة بالمطبعة القطرية  
 مدير عام مدرسة المساحة بالمطبعة القطرية  
 مدير عام مدرسة المساحة بالمطبعة القطرية

رئيس اللجنة

رئيس اللجنة

رئيس اللجنة


مطوية المساحة بقطرية

المطوية


لقد بادىء هذه القطرين المتأصلة ازاليهم بطروح بطول وارسعة طريق القرين المتصية لائق مساقلة القرية

رقم	اخر القطر	المساحة	المساحة		المساحة	رم المساحة	اسم	اسم القطر	وصف التحديد
			ك	م					
١٠٩	قطر	٢٤٠	١	١	٢٤٠	قطر	اسم	اسم	اسم
١٠٨	قطر	٢٤٠	١	١	٢٤٠	قطر	اسم	اسم	اسم
١٠٧	قطر	٢٤٠	١	١	٢٤٠	قطر	اسم	اسم	اسم
١٠٦	قطر	٢٤٠	١	١	٢٤٠	قطر	اسم	اسم	اسم
١٠٥	قطر	٢٤٠	١	١	٢٤٠	قطر	اسم	اسم	اسم
١٠٤	قطر	٢٤٠	١	١	٢٤٠	قطر	اسم	اسم	اسم
١٠٣	قطر	٢٤٠	١	١	٢٤٠	قطر	اسم	اسم	اسم
١٠٢	قطر	٢٤٠	١	١	٢٤٠	قطر	اسم	اسم	اسم
١٠١	قطر	٢٤٠	١	١	٢٤٠	قطر	اسم	اسم	اسم
١٠٠	قطر	٢٤٠	١	١	٢٤٠	قطر	اسم	اسم	اسم
٩٩	قطر	٢٤٠	١	١	٢٤٠	قطر	اسم	اسم	اسم
٩٨	قطر	٢٤٠	١	١	٢٤٠	قطر	اسم	اسم	اسم
٩٧	قطر	٢٤٠	١	١	٢٤٠	قطر	اسم	اسم	اسم
٩٦	قطر	٢٤٠	١	١	٢٤٠	قطر	اسم	اسم	اسم
٩٥	قطر	٢٤٠	١	١	٢٤٠	قطر	اسم	اسم	اسم
٩٤	قطر	٢٤٠	١	١	٢٤٠	قطر	اسم	اسم	اسم
٩٣	قطر	٢٤٠	١	١	٢٤٠	قطر	اسم	اسم	اسم
٩٢	قطر	٢٤٠	١	١	٢٤٠	قطر	اسم	اسم	اسم
٩١	قطر	٢٤٠	١	١	٢٤٠	قطر	اسم	اسم	اسم
٩٠	قطر	٢٤٠	١	١	٢٤٠	قطر	اسم	اسم	اسم

مدير عام المساحة بقطرية



مدير عام المساحة بقطرية



رئيس اللجنة

رئيس اللجنة

رئيس اللجنة

رئيس اللجنة

مديرية المساحة والخرائطية

المشروع ٤٤٤

لائحة بأسماء المدن والقرى والبلدات التابعة لمحافظة بيشوع بطريق وزارة المساحة بطلب محافظة الخريبة

رقم	اسم القرية (البلد)	رقبها	رقم المنطقة	المساحة			المساحة بالقطر	اسم المدن والقرى	وصف المنطقة
				ك	م	د			
١١٩			٣١٤٠٢	١٢	١٢		القرية من الحديدة محرز	منطقة الحديدة	
١٢٠			٣١٤١٤	١	١٤		قرية من الحديدة	منطقة الحديدة	
١٢١			٣١٤١٤	١	٤		منطقة من الحديدة	منطقة الحديدة	
١٢٢			٣١٤١٤	١	١		منطقة من الحديدة	منطقة الحديدة	
١٢٣			٣١٤١٤	١	١٢		منطقة من الحديدة	منطقة الحديدة	
١٢٤			٣١٤١٤	١	١٢		منطقة من الحديدة	منطقة الحديدة	
١٢٥			٣١٤١٤	١	٤		منطقة من الحديدة	منطقة الحديدة	
١٢٦			٣١٤١٤	١	١٣		منطقة من الحديدة	منطقة الحديدة	
١٢٧			٣١٤١٤	١	٤		منطقة من الحديدة	منطقة الحديدة	
١٢٨			٣١٤١٤	١	٤		منطقة من الحديدة	منطقة الحديدة	
١٢٩			٣١٤١٤	١	١٥		منطقة من الحديدة	منطقة الحديدة	
١٣٠			٣١٤١٤	١	١٥		منطقة من الحديدة	منطقة الحديدة	
١٣١			٣١٤١٤	١	٤		منطقة من الحديدة	منطقة الحديدة	

ملاحظات على الخرائط المرفقة مع هذا المشروع

المساحة الخريبة  
بشوع

مديرية المساحة والخرائطية  
بشوع

مدير عام مديرية المساحة والخرائطية  
بشوع

مديرية المساحة والخرائطية  
بشوع

مديرية المساحة والخرائطية  
بشوع

مديرية المساحة والخرائطية  
بشوع



مديرية المساحة والخرائطية

الخرائطية

لائحة بأسماء الملاكين المالكين المسجلة أراضيهم بطرق تطوير وتوسعة طرق الطرق الرسمية لتخلي محافظة الشرقية

رقم	الاسم الأبوية العنوان والمدينة	رقم العقدة	المساحة		رقم العقدة	رقم المخطط	اسم المالكين	رقم المخطط	رقم المخطط	رقم المخطط	رقم المخطط
			متر	متر							
١٥٤		٧٢٢٢	١٠	١٠	١١٢٢	١١٢٢	١١٢٢	١١٢٢	١١٢٢	١١٢٢	١٥٤
١٥٥		٧٢٢٢	١	١	١١٢٢	١١٢٢	١١٢٢	١١٢٢	١١٢٢	١١٢٢	١٥٥
١٥٦		٧٢٢٢	١	١	١١٢٢	١١٢٢	١١٢٢	١١٢٢	١١٢٢	١١٢٢	١٥٦
١٥٧		٧٢٢٢	١	١	١١٢٢	١١٢٢	١١٢٢	١١٢٢	١١٢٢	١١٢٢	١٥٧
١٥٨		٧٢٢٢	١	١	١١٢٢	١١٢٢	١١٢٢	١١٢٢	١١٢٢	١١٢٢	١٥٨
١٥٩		٧٢٢٢	١	١	١١٢٢	١١٢٢	١١٢٢	١١٢٢	١١٢٢	١١٢٢	١٥٩
١٦٠		٧٢٢٢	١	١	١١٢٢	١١٢٢	١١٢٢	١١٢٢	١١٢٢	١١٢٢	١٦٠
١٦١		٧٢٢٢	١	١	١١٢٢	١١٢٢	١١٢٢	١١٢٢	١١٢٢	١١٢٢	١٦١
١٦٢		٧٢٢٢	١	١	١١٢٢	١١٢٢	١١٢٢	١١٢٢	١١٢٢	١١٢٢	١٦٢
١٦٣		٧٢٢٢	١	١	١١٢٢	١١٢٢	١١٢٢	١١٢٢	١١٢٢	١١٢٢	١٦٣
١٦٤		٧٢٢٢	١	١	١١٢٢	١١٢٢	١١٢٢	١١٢٢	١١٢٢	١١٢٢	١٦٤
١٦٥		٧٢٢٢	١	١	١١٢٢	١١٢٢	١١٢٢	١١٢٢	١١٢٢	١١٢٢	١٦٥
١٦٦		٧٢٢٢	١	١	١١٢٢	١١٢٢	١١٢٢	١١٢٢	١١٢٢	١١٢٢	١٦٦
١٦٧		٧٢٢٢	١	١	١١٢٢	١١٢٢	١١٢٢	١١٢٢	١١٢٢	١١٢٢	١٦٧

مدير عام مديرية المساحة والخرائطية  
 مدير عام مديرية المساحة والخرائطية  
 مدير عام مديرية المساحة والخرائطية  
 مدير عام مديرية المساحة والخرائطية

رئيس المخطط  
 رئيس المخطط  
 رئيس المخطط  
 رئيس المخطط



مدرسة المساحة بالقرية

المقرات

تلك باسم المدرسين التابعين للمدرسة بطريق القران المسجلة على محافظة القريه

رقم	القرية	الاسم	رقم بطاقة	المساحة		المساحة بالقرية		رقم بطاقة	اسم	رقم بطاقة	اسم القرية	رقم بطاقة
				م <sup>٢</sup>	د <sup>٢</sup>	م <sup>٢</sup>	د <sup>٢</sup>					
١٥٨		الاسم على مولاي		١	٤	١٨	١٨	١٥٨	مدرسة المساحة بالقرية	١٥٨	١٥٨	١٥٨
١٥٩		عيسى بن مولاي وعيسى		١٣	٩	٩	٩	١٥٩	مدرسة المساحة بالقرية	١٥٩	١٥٩	١٥٩
١٦٠		عبد بن مولاي علي		١٠	١٩	١٩	١٩	١٦٠	مدرسة المساحة بالقرية	١٦٠	١٦٠	١٦٠
١٦١		الاسم على مولاي وعيسى		٩	١٢	١٢	١٢	١٦١	مدرسة المساحة بالقرية	١٦١	١٦١	١٦١
١٦٢		محمود الشامي عبد الله		١	٥	٥	٥	١٦٢	مدرسة المساحة بالقرية	١٦٢	١٦٢	١٦٢
١٦٣		محمود حمدي عويضة				١٥	١٥	١٦٣	مدرسة المساحة بالقرية	١٦٣	١٦٣	١٦٣
١٦٤		الاسم على مولاي وعيسى	٥٨,٠	١	١٥	١٥	١٥	١٦٤	مدرسة المساحة بالقرية	١٦٤	١٦٤	١٦٤
١٦٥		الاسم على مولاي وعيسى	١٢,٠	١	٥	٥	٥	١٦٥	مدرسة المساحة بالقرية	١٦٥	١٦٥	١٦٥
١٦٦		عبد محمد بن علي حسن				١٥	١٥	١٦٦	مدرسة المساحة بالقرية	١٦٦	١٦٦	١٦٦
١٦٧		عبد صالح عيسى				١٥	١٥	١٦٧	مدرسة المساحة بالقرية	١٦٧	١٦٧	١٦٧
١٦٨		الاسم على مولاي وعيسى				١٢	١٢	١٦٨	مدرسة المساحة بالقرية	١٦٨	١٦٨	١٦٨
١٦٩		عبد محمد بن محمد علي		٢	١٠	١٠	١٠	١٦٩	مدرسة المساحة بالقرية	١٦٩	١٦٩	١٦٩
١٧٠		الاسم على مولاي وعيسى	١٧,٠	١٠	١٥	١٥	١٥	١٧٠	مدرسة المساحة بالقرية	١٧٠	١٧٠	١٧٠

مدرسة المساحة بالقرية  
 مدير عام مديرية المساحة بالقرية  
 مديرة مديرية المساحة بالقرية  
 مدير عام مديرية المساحة بالقرية  
 مدير عام مديرية المساحة بالقرية

مدير عام مديرية المساحة بالقرية  
 مدير عام مديرية المساحة بالقرية  
 مدير عام مديرية المساحة بالقرية  
 مدير عام مديرية المساحة بالقرية

مديرية المساحة بالقرية

المشروع

تأليف بامساحة الحدائق العامة من المنطقة الحضرية بطريق المارين المساحية لخلق منطقة الترفيهية

رقم	الجهة المبررة	اسم المنطقة	المساحة			رقب المساحة	اسم المنطقة	الجهة المبررة	رقب المساحة
			م	د	س				
١٧١		مجمع مدارس مجمع دولي	١٦	١٦	١٦	١٥٠			
١٧٢		المرسى بطن	١٨			١٥٠			
١٧٣		الحدائق العامة	٢١			١٥٠			
١٧٤		الحدائق العامة	٩			١٥٠			
١٧٥		مجمع المدارس بطن	١١			١٥٠			
١٧٦		شركة المرافق وخدمات	١٤	٢		١٦٠			
١٧٧		الحدائق العامة	١	١		١٤٩			
١٧٨		الحدائق العامة	٢			١٧٠			
١٧٩		مجمع مدارس	١١			١٧٠			
١٨٠		الحدائق العامة	٧			١٧٠			
١٨١		الحدائق العامة	٥			١٧٩			
١٨٢		الحدائق العامة	٥			١٧٩			
١٨٣		الحدائق العامة	٤			١٧٩			
١٨٤		الحدائق العامة	٢	١٤		١٤٢			

مديرية المساحة بالقرية  
 مدير عام مديرية المساحة بالقرية  
 ١٢-١٤٨٤٣١٣٢  
 ١٩

رئيس اللجنة  
 رئيس المشروع  
 مدير مكتب

مديرية المساحة بالقرية

المطروحات

كاتب بـمساحة الملكة القادسية المنطقة (الشميم ومطروح مطول) وتوسعة طريق القادسيان المنصبة لاطاق محافظة القادسية

رقم	التميز	القرية	الرقع	رقم التكلفة	من	ط	ك	المساحة بالمتري		اسم الملكة القادسية	وصف المطرحة
								بالمتر	بالحج		
١٤٨				٤٢٠	٢	١٤	٠		٤٢٠	الملك ربه العتيق	الملك
١٤٦				٤٢٢	٤	١٢		٤٧,٠	٢٧,٠	مطل مست حرية	طوله من جورة ايجل مطول
١٤٧				٤٢١	١	١٢				الملك ايسد اعول سليمان	
١٤٨				٤٢١	١	٤				مساحة صيدالمراد طي حريف	
١٤٩				٤٢١	٤	٢		٤٧,٠	٢٧,٠	مطل مسدة سليمان	طوله من جورة ايجل مطول
١٤٧				٤٢١	٢	٢				جوراك حصار حسن مطروح	
١٤١				٤٢١	١	٤				مساحة سليمان مطول	
١٤٢				٤٢١	٢	٤				جوراك حسن مطول استامطال	
١٤٣				٤٢١	٢	٢				الملك مسدة مسدة حسن طيم	
١٤٤				٤٢١	١	٢				مساحة ابن وراك	
١٤٥				٤٢١	١	٤				مساحة ابن مسعود لوك	
١٤٦				٤٢١	١	٢				مساحة الملك الامام	
١٤٧				٤١٧	٢	٢		١٤,٠	١٤,٠	الملك القادسية (مسدة)	

مساحة المطرحة بالمتري = طول ك × عرض ط

مساحة المطرحة بالمتري = ط × ك

مدير عام مديرية المساحة والقطرية  
 محمد بن ابراهيم العتيق  
 ٢٥/٨/٢٠٢١  
 مديرة مديرية المساحة والقطرية  
 مديرة

رئيس اللجنة  
 محمد بن ابراهيم العتيق  
 رئيس المشروع  
 محمد بن ابراهيم العتيق  
 مديرة



مدرسة المساحة بالشرقية

المشروعات

كتاب بامضاء السيد المظفر بن السعيدة (التصميم والتطوير) واكتمال جداول القرائن الصارفة لخط منطقة الشرقية

رقم	التاريخ	القيمة المالية	رقم القسيمة	المساحة		النسبة المئوية	اسم السيد المالك	رقم الحسابات	وصف الحسابات
				م	د				
١١٨		٠١٤	١٤	١		١٠٠	السيد محمد بن عبد الله بن محمد		
١١٩		٠١٤	١٣				محمد بن عبد الله بن محمد		
١٢٠		٠١٤	١	١		١٠٠	عبد الله بن محمد بن محمد		
١٢١		٠١٤	١	١		١٠٠	سليمان بن محمد بن محمد		
١٢٢		٠١٤	١	١		١٠٠	عبد الله بن محمد بن محمد		
١٢٣		٠١٤	١	١		١٠٠	عبد الله بن محمد بن محمد		
١٢٤		٠١٤	١	١		١٠٠	عبد الله بن محمد بن محمد		
١٢٥		٠١٤	١	١		١٠٠	عبد الله بن محمد بن محمد		
١٢٦		٠١٤	١	١		١٠٠	عبد الله بن محمد بن محمد		
١٢٧		٠١٤	١	١		١٠٠	عبد الله بن محمد بن محمد		
١٢٨		٠١٤	١	١		١٠٠	عبد الله بن محمد بن محمد		
١٢٩		٠١٤	١	١		١٠٠	عبد الله بن محمد بن محمد		
١٣٠		٠١٤	١	١		١٠٠	عبد الله بن محمد بن محمد		
١٣١		٠١٤	١	١		١٠٠	عبد الله بن محمد بن محمد		
١٣٢		٠١٤	١	١		١٠٠	عبد الله بن محمد بن محمد		
١٣٣		٠١٤	١	١		١٠٠	عبد الله بن محمد بن محمد		
١٣٤		٠١٤	١	١		١٠٠	عبد الله بن محمد بن محمد		
١٣٥		٠١٤	١	١		١٠٠	عبد الله بن محمد بن محمد		
١٣٦		٠١٤	١	١		١٠٠	عبد الله بن محمد بن محمد		
١٣٧		٠١٤	١	١		١٠٠	عبد الله بن محمد بن محمد		
١٣٨		٠١٤	١	١		١٠٠	عبد الله بن محمد بن محمد		
١٣٩		٠١٤	١	١		١٠٠	عبد الله بن محمد بن محمد		
١٤٠		٠١٤	١	١		١٠٠	عبد الله بن محمد بن محمد		

مدرسة المساحة بالشرقية  
 مدير عام مدرسة المساحة بالشرقية  
 مدير عام مدرسة المساحة بالشرقية  
 مدير عام مدرسة المساحة بالشرقية

مدير عام مدرسة المساحة بالشرقية

مدير عام مدرسة المساحة بالشرقية

مدير عام مدرسة المساحة بالشرقية

مدير عام مدرسة المساحة بالشرقية



مديرية المساحة والبيئيات

البيئيات

كشف ببناء الملكة القادسيين المتعلقة بالمشروع تطوير وتوسعة طريق القادسيين السكنية على محافظة القنيطرة

رقم	الملك	الرقعة	رقم القادسيين	المساحة		الملك	رقم القادسيين	رقم القادسيين	رقم القادسيين	رقم القادسيين	رقم القادسيين
				م	د						
٢٢٤	١٠١٨	١	١	١	١	١	١	١	١	١	٢٢٤
٢٢٥	١٠١٨	١	١	١	١	١	١	١	١	١	٢٢٥
٢٢٦	١٠١٨	١	١	١	١	١	١	١	١	١	٢٢٦
٢٢٧	١٠١٨	١	١	١	١	١	١	١	١	١	٢٢٧
٢٢٨	١٠١٨	١	١	١	١	١	١	١	١	١	٢٢٨
٢٢٩	١٠١٨	١	١	١	١	١	١	١	١	١	٢٢٩
٢٣٠	١٠١٨	١	١	١	١	١	١	١	١	١	٢٣٠
٢٣١	١٠١٨	١	١	١	١	١	١	١	١	١	٢٣١
٢٣٢	١٠١٨	١	١	١	١	١	١	١	١	١	٢٣٢
٢٣٣	١٠١٨	١	١	١	١	١	١	١	١	١	٢٣٣
٢٣٤	١٠١٨	١	١	١	١	١	١	١	١	١	٢٣٤
٢٣٥	١٠١٨	١	١	١	١	١	١	١	١	١	٢٣٥
٢٣٦	١٠١٨	١	١	١	١	١	١	١	١	١	٢٣٦
٢٣٧	١٠١٨	١	١	١	١	١	١	١	١	١	٢٣٧
٢٣٨	١٠١٨	١	١	١	١	١	١	١	١	١	٢٣٨
٢٣٩	١٠١٨	١	١	١	١	١	١	١	١	١	٢٣٩

مدير عام مديرية المساحة والبيئيات  
 مدير عام مديرية المساحة والبيئيات  
 مدير عام مديرية المساحة والبيئيات  
 مدير عام مديرية المساحة والبيئيات



مدير عام مديرية المساحة والبيئيات

مدير عام مديرية المساحة والبيئيات

مدير عام مديرية المساحة والبيئيات

مديرية السجعة بالشرقية

المطروحات

(٥٤)

لائحة بإسماء المدن القارئين التابعة لمديرية مطروح بالشرقية وتروسة طريق الطريق الصحفية لبلق محافظة الشرقية

رقم	اسم القرية	اسم الحي	رقم المنطقة	المساحة			رقم المنطقة	اسم الحي	رقم المنطقة	اسم القرية	اسم الحي	رقم المنطقة
				ك	م	هـ						
٢٢٧٢			١٢٤٠	١١	٩	١١	١٢٤٠				١٢٧٢	
٢٢٧٤			١٢٤٠	١	١١	١١	١٢٤٠				١٢٧٤	
٢٢٧٥			١٢٤٠	١	١٧	١٧	١٢٤٠				١٢٧٥	
٢٢٧٦			١٢٤٠	١٨	٢	٢	١٢٤٠				١٢٧٦	
٢٢٧٧			١٢٤٠	٢	٩	٩	١٢٤٠				١٢٧٧	
٢٢٧٨			١٢٤٠	٧	٨	٨	١٢٤٠				١٢٧٨	
٢٢٧٩			١٢٤٠	٧	٧	٧	١٢٤٠				١٢٧٩	
٢٢٨٠			١٢٤٠	٩	١٦	١٦	١٢٤٠				١٢٨٠	
٢٢٨١			١٢٤٠	١٠	٩	٩	١٢٤٠				١٢٨١	
٢٢٨٢			١٢٤٠	٨			١٢٤٠				١٢٨٢	
٢٢٨٣			١٢٤٠	٧	٧	٧	١٢٤٠				١٢٨٣	
٢٢٨٤			١٢٤٠	٩	٩	٩	١٢٤٠				١٢٨٤	
٢٢٨٥			١٢٤٠	٧	٧	٧	١٢٤٠				١٢٨٥	
٢٢٨٦			١٢٤٠	٧	٧	٧	١٢٤٠				١٢٨٦	
٢٢٨٧			١٢٤٠	٧	٧	٧	١٢٤٠				١٢٨٧	
٢٢٨٨			١٢٤٠	٧	٧	٧	١٢٤٠				١٢٨٨	
٢٢٨٩			١٢٤٠	٧	٧	٧	١٢٤٠				١٢٨٩	
٢٢٩٠			١٢٤٠	٧	٧	٧	١٢٤٠				١٢٩٠	

طرح الاسم المقترح القرية ٢ قسم ٥ طر

المساحة الكلية

المساحة

مدير عام مديرية السجعة بالشرقية  
 مدير عام مديرية السجعة بالشرقية  
 مدير عام مديرية السجعة بالشرقية  
 مدير عام مديرية السجعة بالشرقية

مدير عام مديرية السجعة بالشرقية

مدير عام مديرية السجعة بالشرقية

مدير عام مديرية السجعة بالشرقية

مديرية المساحة والخرائط

المشروعين

تأليف بإسناد الملك القانونيين المتعاونة أو تعيينهم بشرح تطوير وتكملة طرق التران المسطحة طبق محافظة الشرقية

رقم	مركز القرية	اسم القرية	رقم ورقة	ملاحظات	المساحة			رقم ورقة	ملاحظات	رقم ورقة	ملاحظات
					م	د	ك				
٢٠٠		عبد الرحمن احمد علي لانا	١	١	١	١	١١٤				
٢٠١		ورقة جبالينج الحوامي	٧	٢٢			١١٢				
٢٠٢		رياحه جبالينج	٣	١٤			١١١				
٢٠٣		ورقة جبالينج سرحان - صفاق أبو زهبة النسيان	٣	٧			١١١				
٢٠٤		طريق الشاهر	١	٢			١١١				
٢٠٥		محمدة كاتيت أبو زهبة	١	٤			١١١				
٢٠٦		مزارعي أبو زهبة النسيان	١	١			١١١				
٢٠٧		صفاق أبو زهبة	١	٣			١١١				
٢٠٨		محمدة كاتيت	١٨				١١١				
٢٠٩		مزارعي كاتيت	١	٣			١١١				
٢١٠		بهران	١	١			١١١				
٢١١		التابع بمحمدة الجسر	٢٢				١١٠				
٢١٢		علاء سفي	٢٢				١١٠				

ملاحظات: جميع المساحات هي مساحات مزرعية

مديرية المساحة والخرائط

٢٠٢١

مدير عام مديرية المساحة والخرائط  
١٣٠١٨٠٠٠٠

مدير عام مديرية المساحة والخرائط  
١٣٠١٨٠٠٠٠

مدير عام مديرية المساحة والخرائط  
١٣٠١٨٠٠٠٠

مدير عام مديرية المساحة والخرائط  
١٣٠١٨٠٠٠٠

مدير عام مديرية المساحة والخرائط  
١٣٠١٨٠٠٠٠

مدير عام مديرية المساحة والخرائط  
١٣٠١٨٠٠٠٠

مدير عام مديرية المساحة والخرائط  
١٣٠١٨٠٠٠٠

مديرية المساحة والخرائط

المشروعات

تأليف بامتداد المساحة المقامات المتناقلة ان الجيوب بطرود وتوسعة طريق الزمان الطبيعية تطلق مسطحة الخريفية

رقم	اسم الجهة المانحة	اسم الجهة المانحة	المساحة		رقم القامحة	تاريخ	رقم القامحة	تاريخ	رقم القامحة	تاريخ
			م	د						
٢١٣	الشيخ محمد ناصر	الشيخ محمد ناصر	٤	١٣	٥١٠	٢٤	٥١٠	٢٤	٥١٠	٢٤
٢١٤	ملك مطير واصل فرج	ملك مطير واصل فرج	٤	٧	٥١٠	٢٤	٥١٠	٢٤	٥١٠	٢٤
٢١٥	الشيخ محمد ناصر	الشيخ محمد ناصر	٣	٢٢	٥١٠	٢٤	٥١٠	٢٤	٥١٠	٢٤
٢١٦	بنكور بطير ريشا محمد ريشا	بنكور بطير ريشا محمد ريشا	٣	٢١	٥١٤	٢٤	٥١٤	٢٤	٥١٤	٢٤
٢١٧	الشيخة محمد علي جوالخل لوك	الشيخة محمد علي جوالخل لوك	٣	٢٠	٥١٧	٢٤	٥١٧	٢٤	٥١٧	٢٤
٢١٨	الشيخة جوالشمع	الشيخة جوالشمع	٣	١٠	٥١٧	٢٤	٥١٧	٢٤	٥١٧	٢٤
٢١٩	محمد جوالخل جوالخل	محمد جوالخل جوالخل	٣	١٨	٥١٧	٢٤	٥١٧	٢٤	٥١٧	٢٤
٢٢٠	جوان محمد علي	جوان محمد علي	٣	٨	٥١٧	٢٤	٥١٧	٢٤	٥١٧	٢٤
٢٢١	الشيخة جوالخل بطير	الشيخة جوالخل بطير	٤	٤	٥١٧	٢٤	٥١٧	٢٤	٥١٧	٢٤
٢٢٢	محمد آل اقم محمد جوده جوده	محمد آل اقم محمد جوده جوده	٨	١٠	٥١٧	٢٤	٥١٧	٢٤	٥١٧	٢٤
٢٢٣	الشيخة محمد احمد القوم والقيه	الشيخة محمد احمد القوم والقيه	٧	٤	٥١٧	٢٤	٥١٧	٢٤	٥١٧	٢٤
٢٢٤	الشيخة جود بطير و محمد جوده	الشيخة جود بطير و محمد جوده	٧	١١	٥١٧	٢٤	٥١٧	٢٤	٥١٧	٢٤
٢٢٥	ملك محمد جود اقم بطير	ملك محمد جود اقم بطير	٣	١٠	٥١٠	٢٤	٥١٠	٢٤	٥١٠	٢٤

مدير عام مديرية المساحة والخرائط  
 مدير عام مديرية المساحة والخرائط  
 مدير عام مديرية المساحة والخرائط  
 مدير عام مديرية المساحة والخرائط

رئيس القوم

رئيس المشروعات

مدير عام

مدرسة المساحة بالقرية

المشروع عك

٤٢

رقم	المرحلة	القيمة المحاسبية	رقم القسمة	المساحة		رقب القسمة	اسم الوحدة	وصف الوحدات	رقم القسمة
				م	د				
٢٧٢				١	١٢	١١٠	مدرج القبة ابراهيم سالم	قرية باقوش سلك طلاب بسطح ١٦ متر	
٢٧٣				٢	٢٠	١١٠	مدرج موصى ابراهيم	قرية باقوش سلك طلاب بسطح ١٦ متر	
٢٧٤				١٩		١٠٨	ورقة زهرة لعل العيشي		
٢٧٥				١	١٣	١٠٨	مدرج العيشي		
٢٨٠				١	١٣	١٠٨	مدرج العيشي		
٢٨١				١	١٢	١٠٨	مدرج العيشي		
٢٨٢				١	١١	١٠٨	مدرج العيشي		
٢٨٣				١	١٠	١٠٨	التراب من العيشي		
٢٨٤				١	٩	١٠٨	طائر العيشي		
٢٨٥				١	٨	١٠٨	التراب من العيشي		
٢٨٦				٤	١	١٠٨	مدرج سليمان يوسف		
٢٨٧				٢	١٢	١٠٨	مدرج العيشي		
٢٨٨				٢	١٠	١٠٨	التراب العيشي		

مدرج العيشي

المساحة

٢٨٨

مدير عام مديرية المساحة بالقرية

مدير عام مديرية المساحة بالقرية

مدير عام مديرية المساحة بالقرية

مدير عام مديرية المساحة بالقرية

مدير عام مديرية المساحة بالقرية

مدير عام مديرية المساحة بالقرية

مدير عام مديرية المساحة بالقرية

مدير عام مديرية المساحة بالقرية

مدير عام مديرية المساحة بالقرية

مدير عام مديرية المساحة بالقرية

مدير عام مديرية المساحة بالقرية

مدير عام مديرية المساحة بالقرية

مدير عام مديرية المساحة بالقرية

مدير عام مديرية المساحة بالقرية

مدير عام مديرية المساحة بالقرية

مدير عام مديرية المساحة بالقرية

مدير عام مديرية المساحة بالقرية

مدير عام مديرية المساحة بالقرية

مدير عام مديرية المساحة بالقرية

مدير عام مديرية المساحة بالقرية

مدير عام مديرية المساحة بالقرية

مدير عام مديرية المساحة بالقرية

مدير عام مديرية المساحة بالقرية

مدير عام مديرية المساحة بالقرية

مدير عام مديرية المساحة بالقرية

مدير عام مديرية المساحة بالقرية

مدير عام مديرية المساحة بالقرية

مدير عام مديرية المساحة بالقرية

مدرسة السبعة بالقرية

المشروع

الهدف من المشروع: إنشاء مدرسة ابتدائية في القرية لتعليم الأطفال المحليين

رقم	اسم الجهة الراعية	اسم الجهة الممولة	المبلغ		رقم القسيمة	اسم الجهة الممولة	رقم القسيمة	اسم الجهة الممولة	رقم القسيمة
			م	د					
٢٨٢	البنك الأهلي المصري	بنك الأهلي المصري	١٨	١٨	١٠٠	بنك الأهلي المصري	١٠٠	بنك الأهلي المصري	١٠٠
٢٨٣	بنك مصر	بنك مصر	١٨	١٨	١٠٠	بنك مصر	١٠٠	بنك مصر	١٠٠
٢٨٤	بنك مصر	بنك مصر	١٨	١٨	١٠٠	بنك مصر	١٠٠	بنك مصر	١٠٠
٢٨٥	بنك مصر	بنك مصر	١٨	١٨	١٠٠	بنك مصر	١٠٠	بنك مصر	١٠٠
٢٨٦	بنك مصر	بنك مصر	١٨	١٨	١٠٠	بنك مصر	١٠٠	بنك مصر	١٠٠
٢٨٧	بنك مصر	بنك مصر	١٨	١٨	١٠٠	بنك مصر	١٠٠	بنك مصر	١٠٠
٢٨٨	بنك مصر	بنك مصر	١٨	١٨	١٠٠	بنك مصر	١٠٠	بنك مصر	١٠٠
٢٨٩	بنك مصر	بنك مصر	١٨	١٨	١٠٠	بنك مصر	١٠٠	بنك مصر	١٠٠
٢٩٠	بنك مصر	بنك مصر	١٨	١٨	١٠٠	بنك مصر	١٠٠	بنك مصر	١٠٠
٢٩١	بنك مصر	بنك مصر	١٨	١٨	١٠٠	بنك مصر	١٠٠	بنك مصر	١٠٠
٢٩٢	بنك مصر	بنك مصر	١٨	١٨	١٠٠	بنك مصر	١٠٠	بنك مصر	١٠٠
٢٩٣	بنك مصر	بنك مصر	١٨	١٨	١٠٠	بنك مصر	١٠٠	بنك مصر	١٠٠
٢٩٤	بنك مصر	بنك مصر	١٨	١٨	١٠٠	بنك مصر	١٠٠	بنك مصر	١٠٠
٢٩٥	بنك مصر	بنك مصر	١٨	١٨	١٠٠	بنك مصر	١٠٠	بنك مصر	١٠٠
٢٩٦	بنك مصر	بنك مصر	١٨	١٨	١٠٠	بنك مصر	١٠٠	بنك مصر	١٠٠
٢٩٧	بنك مصر	بنك مصر	١٨	١٨	١٠٠	بنك مصر	١٠٠	بنك مصر	١٠٠
٢٩٨	بنك مصر	بنك مصر	١٨	١٨	١٠٠	بنك مصر	١٠٠	بنك مصر	١٠٠
٢٩٩	بنك مصر	بنك مصر	١٨	١٨	١٠٠	بنك مصر	١٠٠	بنك مصر	١٠٠
٣٠٠	بنك مصر	بنك مصر	١٨	١٨	١٠٠	بنك مصر	١٠٠	بنك مصر	١٠٠
٣٠١	بنك مصر	بنك مصر	١٨	١٨	١٠٠	بنك مصر	١٠٠	بنك مصر	١٠٠

مدرسة السبعة بالقرية  
 مدير عام مدرسة السبعة بالقرية  
 ١٤ أغسطس ٢٠٢١

مدير المدرسة

مدير المدرسة

مدير المدرسة





مديرية المساحة بالقرية

المطروحات

مخطط باسماء الملاك المالكين من الممتلكات التي لهم بطرق وتقسيم بطرق الترخيص المملوكة لبلدية محافظة القنيطرة

رقم	التميز	الرقم القروي	الرقم الوطني	المساحة			رقم القسمة	اسم المالكين	رقم القسمة	اسم المالكين	رقم القسمة	رقم القسمة
				م	ط	م						
١	٢٠١	١٢	١٢	١	١٨	٢١٢	١	١٨	٢١٢	١	١٨	٢١٢
٢	٢٠٢	١٢	١٢	١	١٨	٢١٢	١	١٨	٢١٢	١	١٨	٢١٢
٣	٢٠٣	١٢	١٢	١	١٨	٢١٢	١	١٨	٢١٢	١	١٨	٢١٢
٤	٢٠٤	١٢	١٢	١	١٨	٢١٢	١	١٨	٢١٢	١	١٨	٢١٢
٥	٢٠٥	١٢	١٢	١	١٨	٢١٢	١	١٨	٢١٢	١	١٨	٢١٢
٦	٢٠٦	١٢	١٢	١	١٨	٢١٢	١	١٨	٢١٢	١	١٨	٢١٢
٧	٢٠٧	١٢	١٢	١	١٨	٢١٢	١	١٨	٢١٢	١	١٨	٢١٢
٨	٢٠٨	١٢	١٢	١	١٨	٢١٢	١	١٨	٢١٢	١	١٨	٢١٢
٩	٢٠٩	١٢	١٢	١	١٨	٢١٢	١	١٨	٢١٢	١	١٨	٢١٢
١٠	٢١٠	١٢	١٢	١	١٨	٢١٢	١	١٨	٢١٢	١	١٨	٢١٢

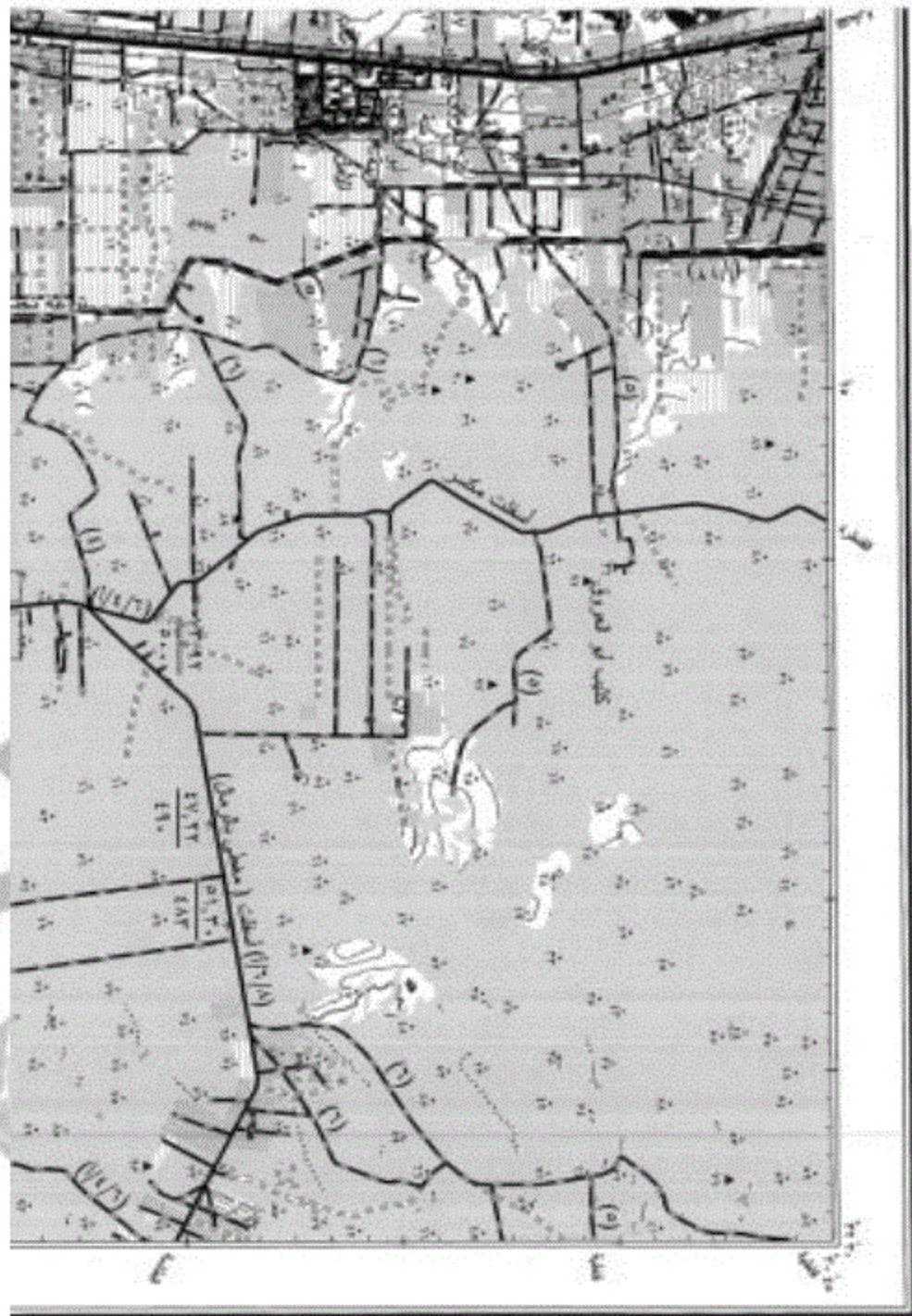
مدير عام مديرية المساحة بالقرية ١٤/٨/٢٠٢١

رئيس المقيم

رئيس المطروحات

مدير عام





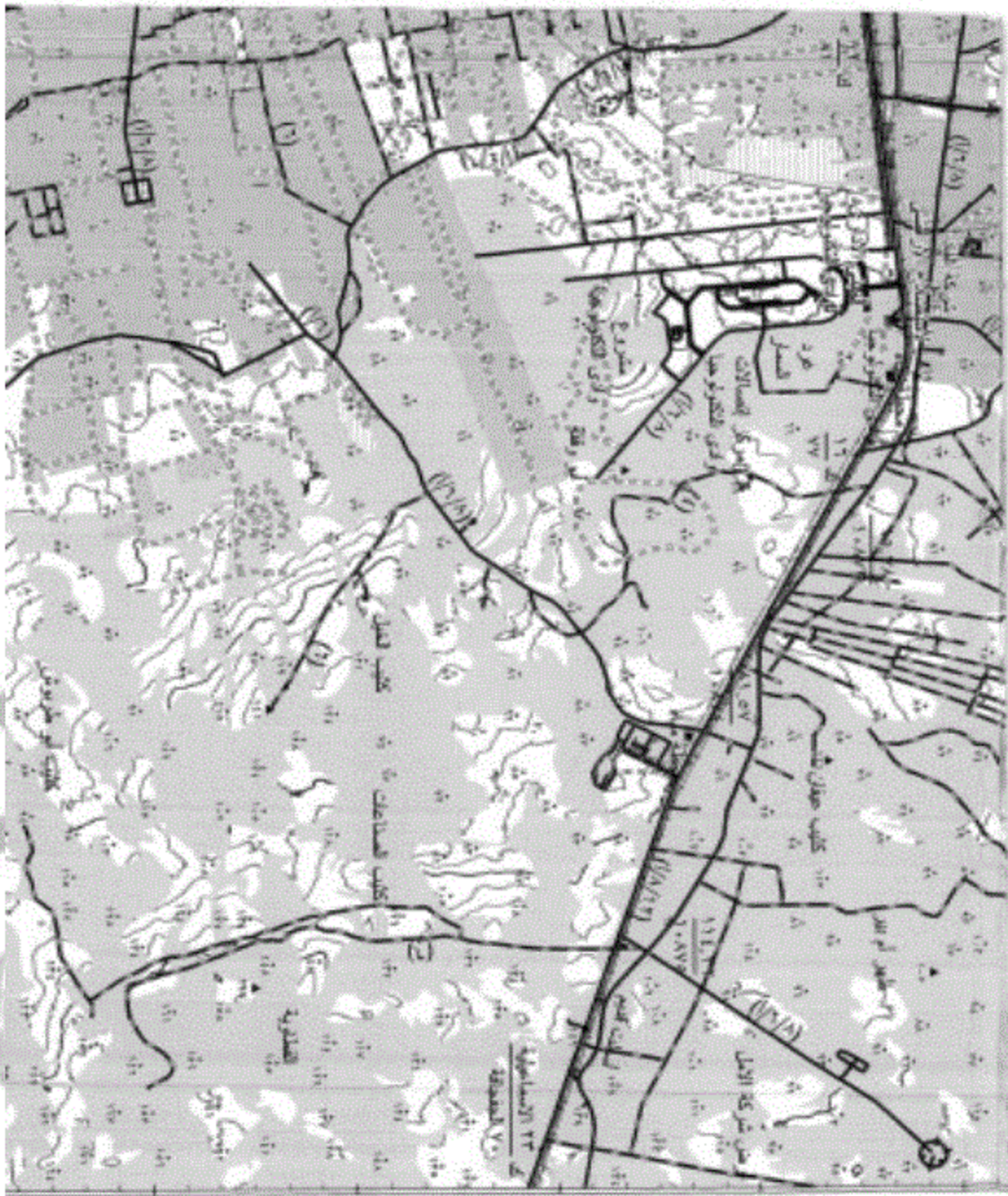
الإس

جمهورية مصر العربية

١٦٠٢

الجريدة الرسمية



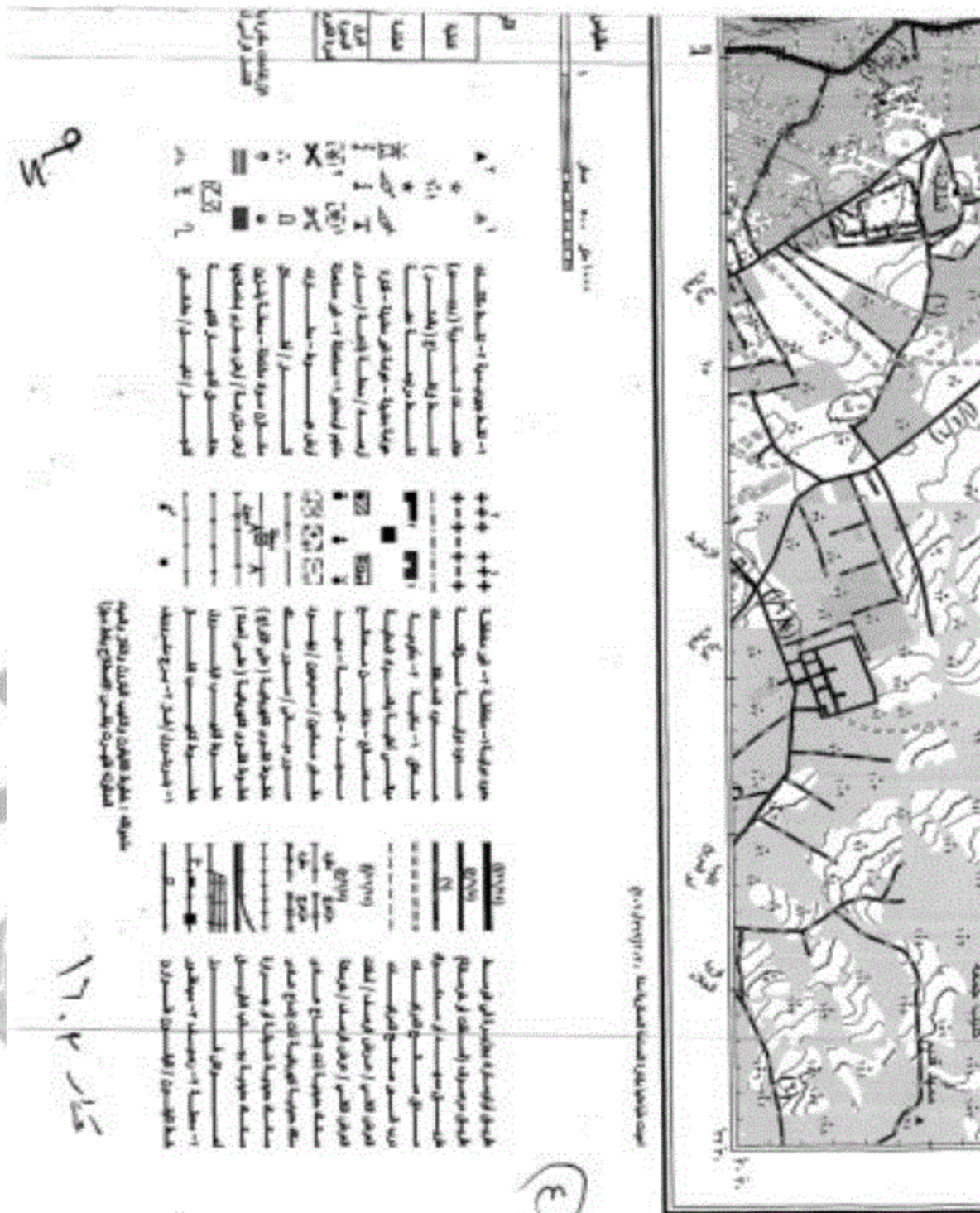


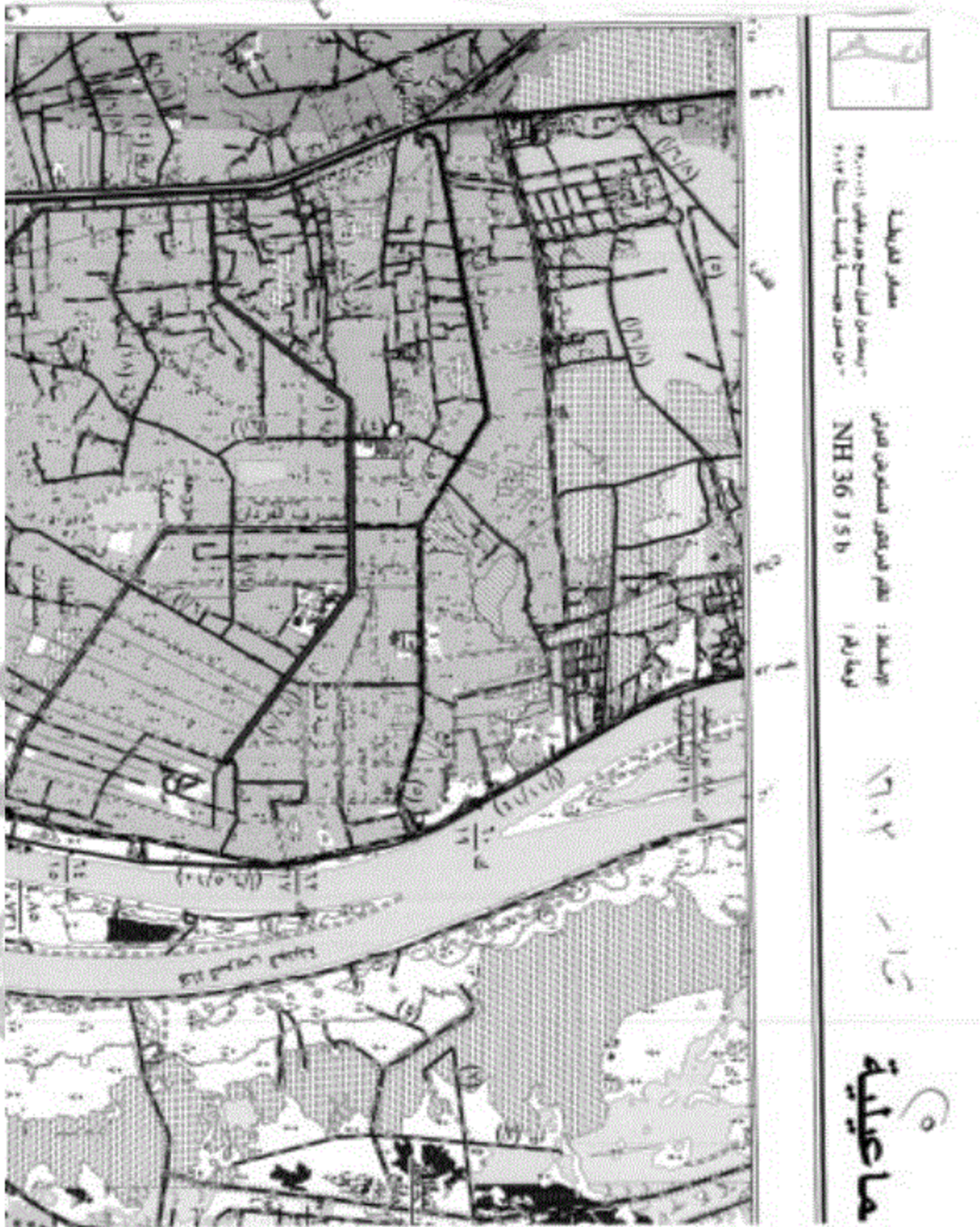
مركز كليب القلقل

مركز كليب القصب

مركز كليب صولان

١٤

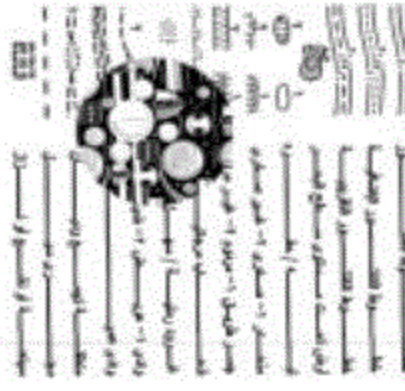
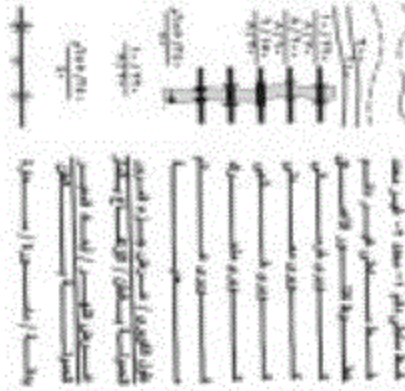
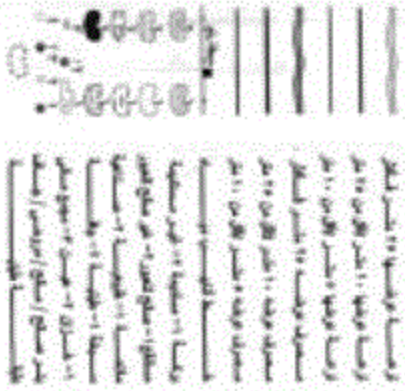
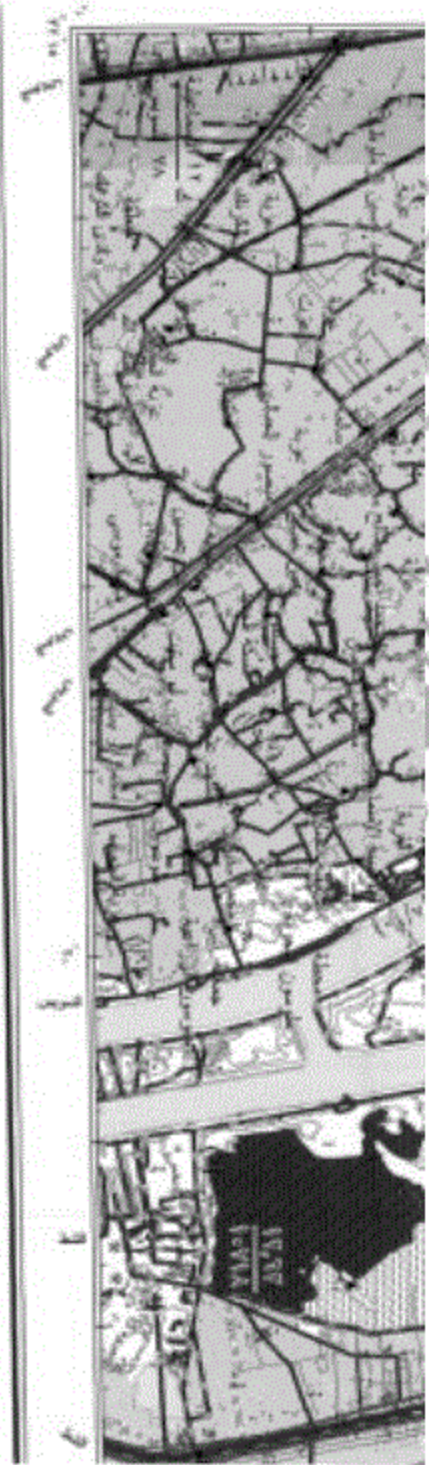












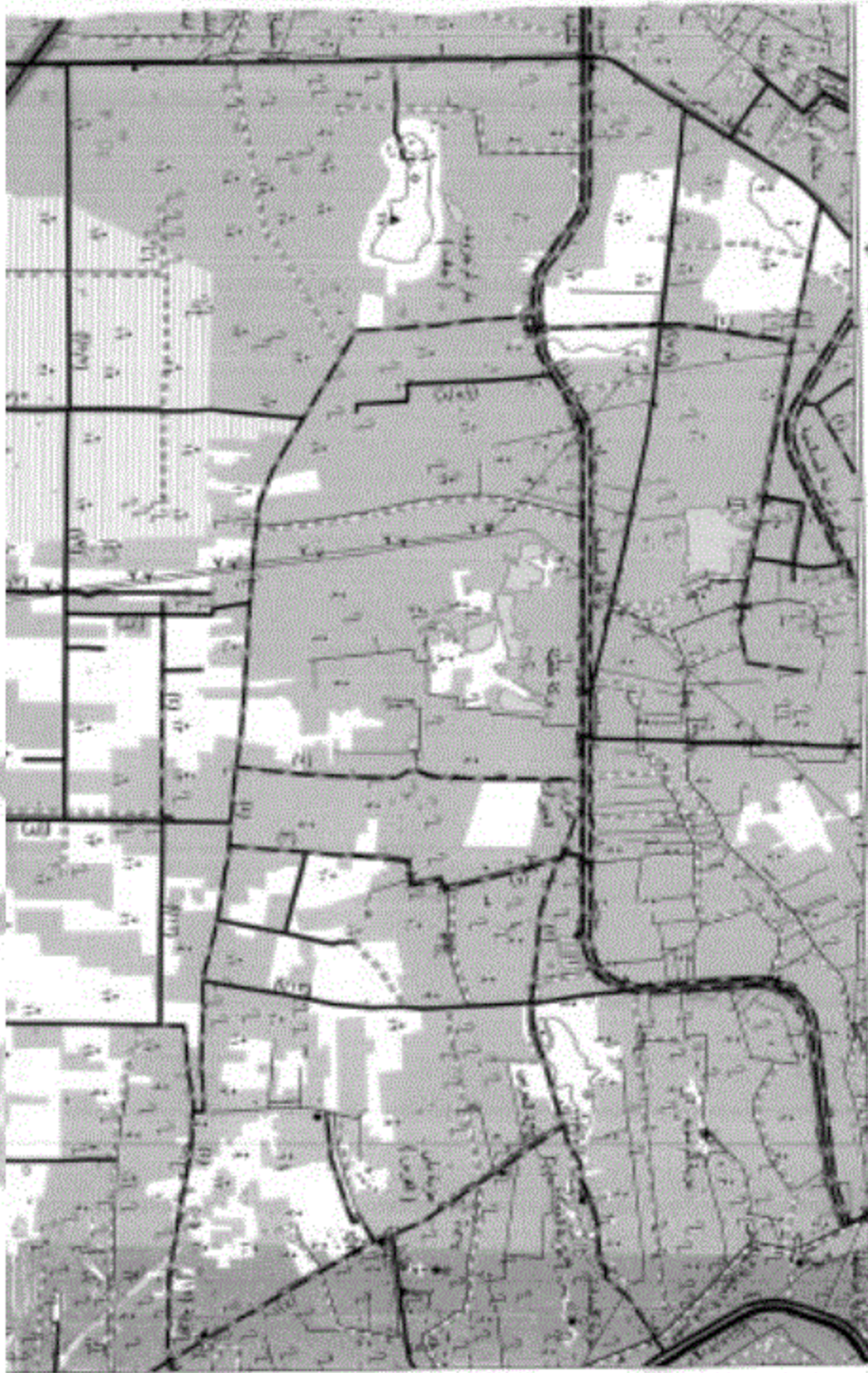
١١

٣٨

١٦٠٢

الرقم	المساحة	القيمة
١	١٠٠	١٠٠٠
٢	٢٠٠	٢٠٠٠
٣	٣٠٠	٣٠٠٠
٤	٤٠٠	٤٠٠٠
٥	٥٠٠	٥٠٠٠

تحت إشراف وزارة التخطيط  
مكتب المساحة العامة

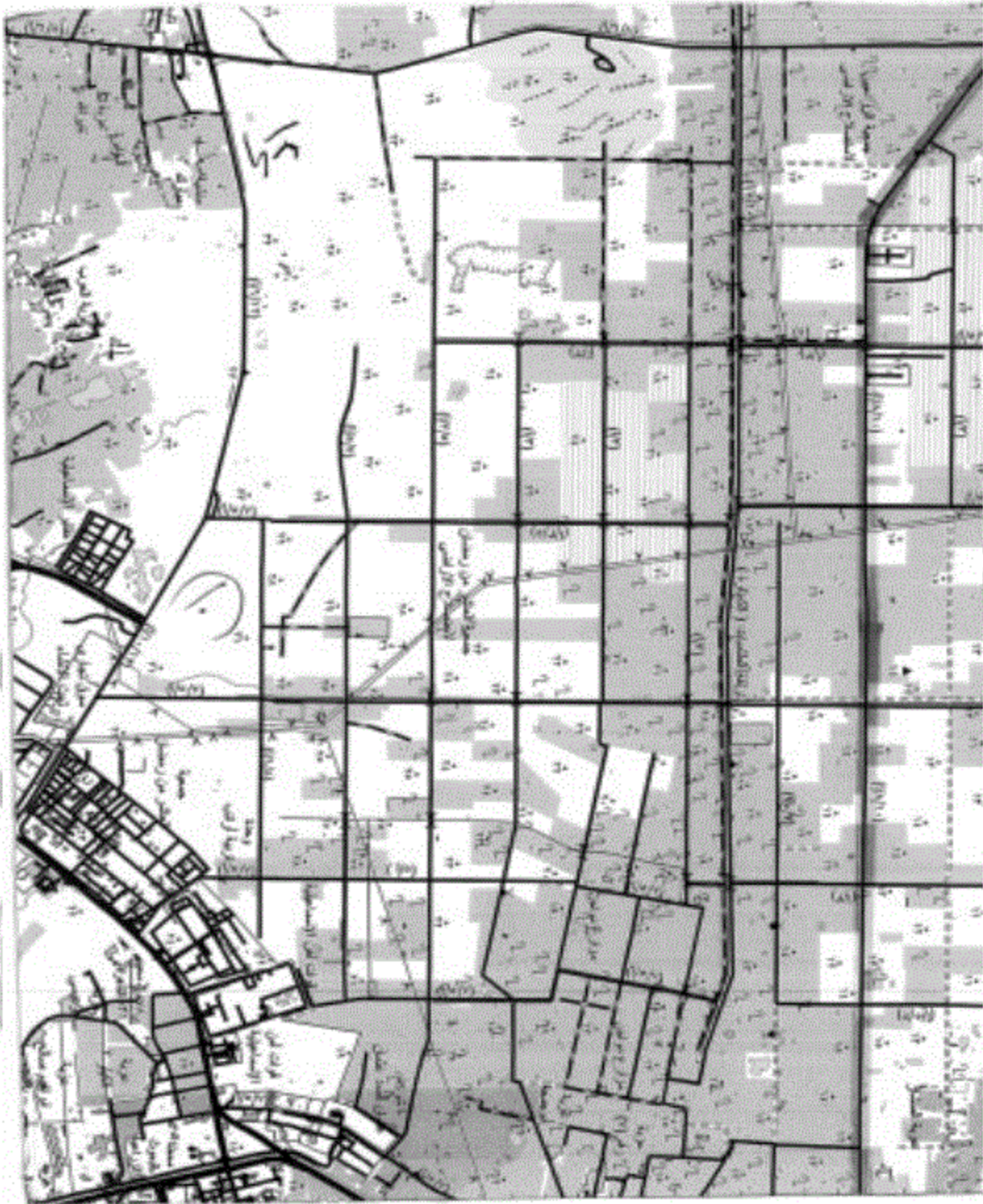


أبو صوير

١٦٠٢

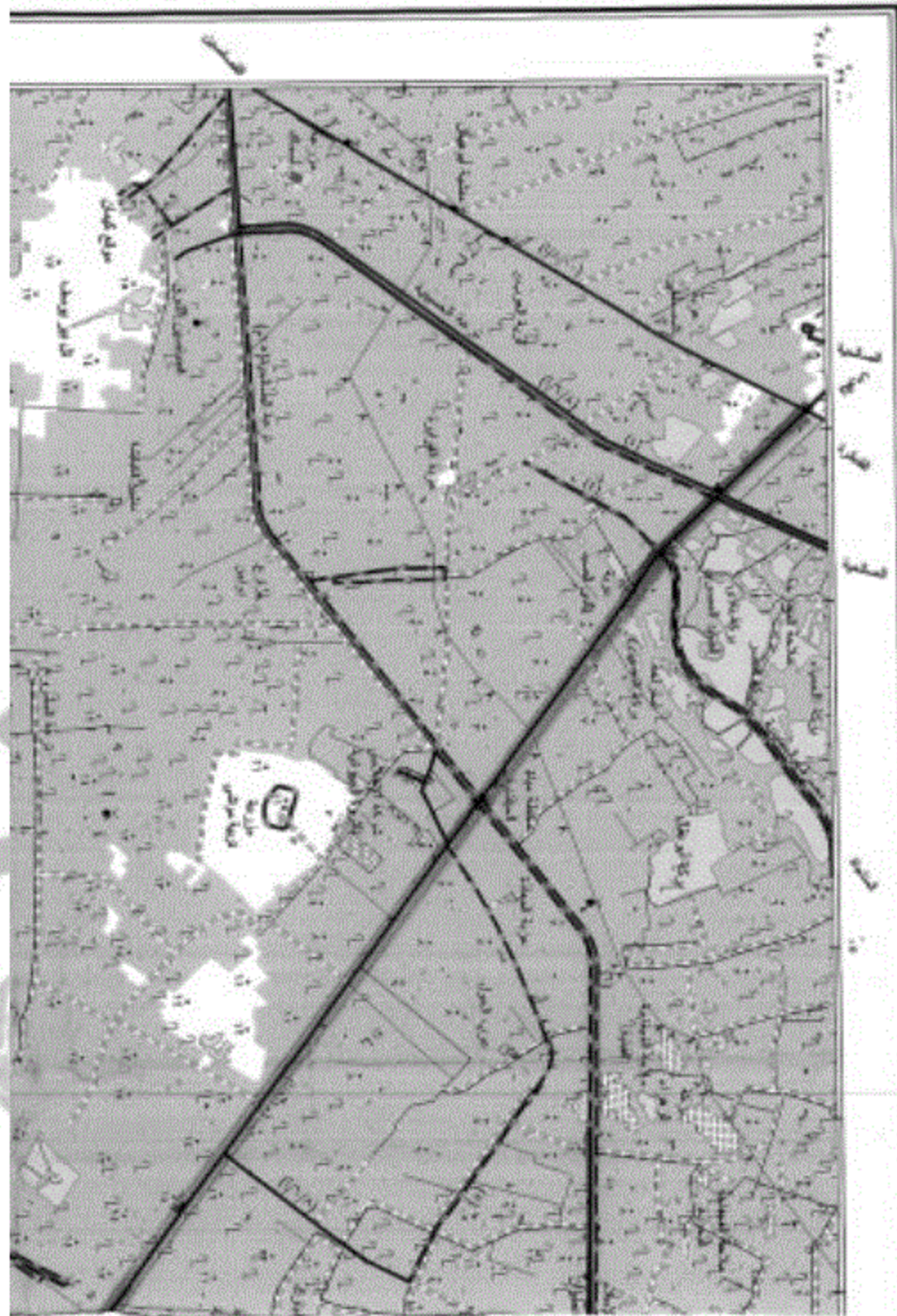
١٥١٠

جمهورية مصر العربية









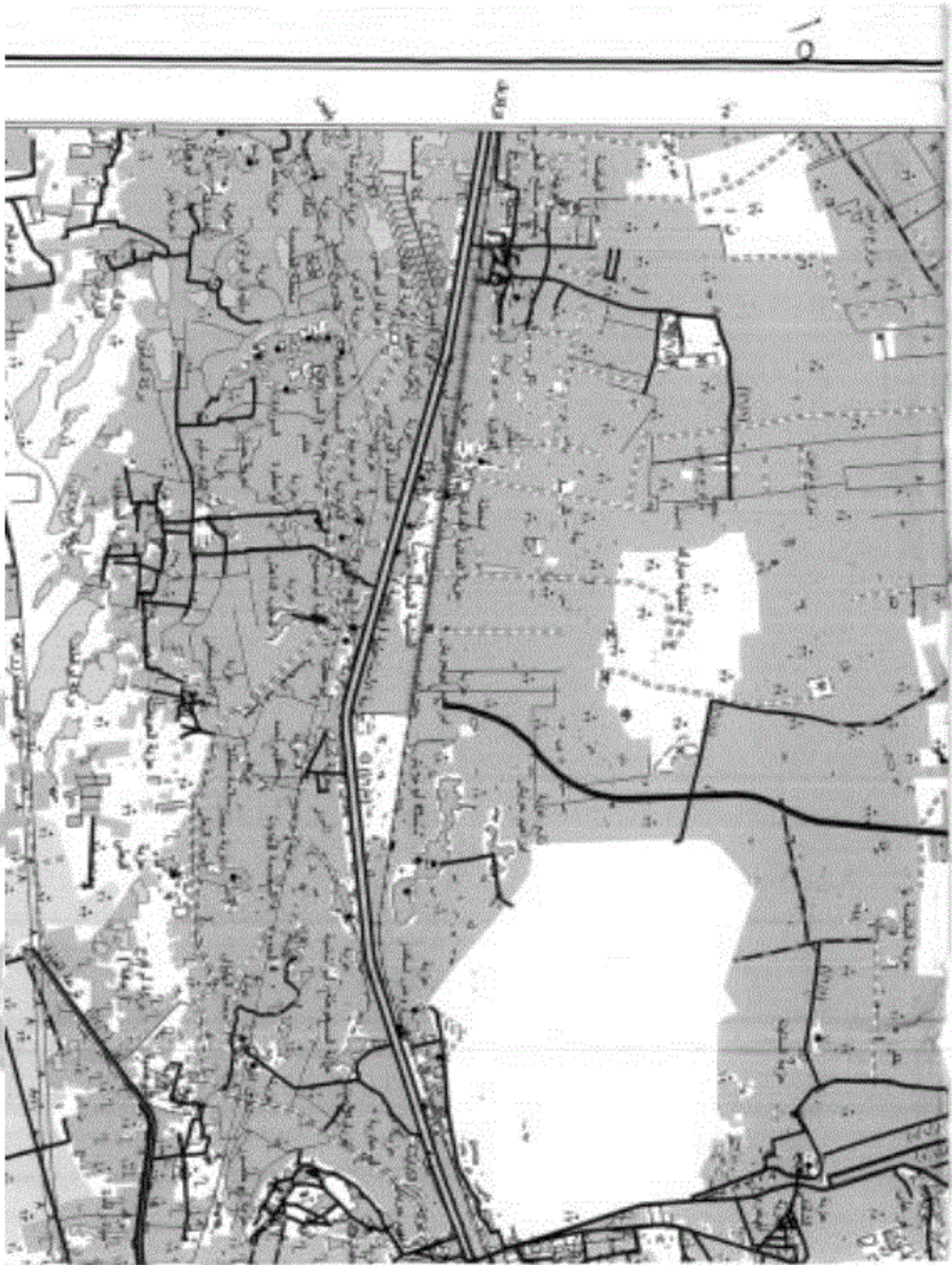
مستطرد الخريطة

تم إعداد الخريطة من قبل مصلحة المساحة العامة  
في سنة ٢٠١٥م بمساحة ١٦٠٤ هكتاراً تقريبا  
وتم تحديثها في سنة ٢٠١٨م

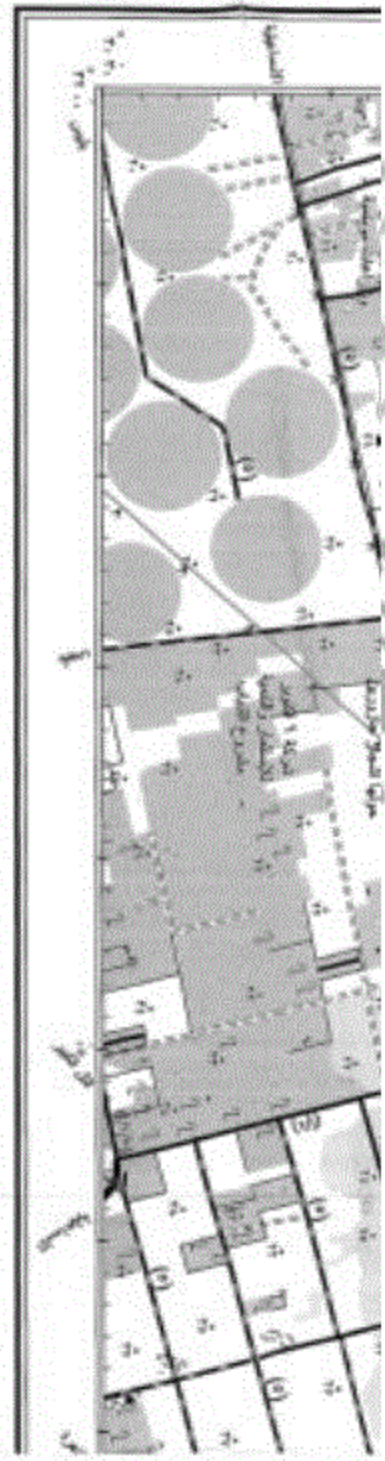
رقم الخريطة: ١٦٠٤/١٥  
نوع الخريطة: تقسيم المساحة  
رقم الخريطة: NH 36 J 5

(١٥)

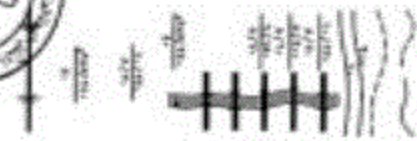




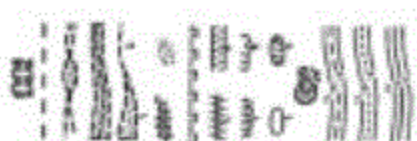




الوصف  
 ١- مساحة الأرض ١١٠٠ متر مربع  
 ٢- مساحة البناء ١٠٠٠ متر مربع  
 ٣- مساحة التغطية ١٠٠٠ متر مربع  
 ٤- مساحة الحدائق ١٠٠ متر مربع  
 ٥- مساحة المواقف ١٠٠ متر مربع  
 ٦- مساحة المرافق ١٠٠ متر مربع  
 ٧- مساحة الخدمات ١٠٠ متر مربع  
 ٨- مساحة الخدمات ١٠٠ متر مربع  
 ٩- مساحة الخدمات ١٠٠ متر مربع  
 ١٠- مساحة الخدمات ١٠٠ متر مربع



ملاحظات:  
 ١- مساحة الأرض ١١٠٠ متر مربع  
 ٢- مساحة البناء ١٠٠٠ متر مربع  
 ٣- مساحة التغطية ١٠٠٠ متر مربع  
 ٤- مساحة الحدائق ١٠٠ متر مربع  
 ٥- مساحة المواقف ١٠٠ متر مربع  
 ٦- مساحة المرافق ١٠٠ متر مربع  
 ٧- مساحة الخدمات ١٠٠ متر مربع  
 ٨- مساحة الخدمات ١٠٠ متر مربع  
 ٩- مساحة الخدمات ١٠٠ متر مربع  
 ١٠- مساحة الخدمات ١٠٠ متر مربع



ملاحظات:  
 ١- مساحة الأرض ١١٠٠ متر مربع  
 ٢- مساحة البناء ١٠٠٠ متر مربع  
 ٣- مساحة التغطية ١٠٠٠ متر مربع  
 ٤- مساحة الحدائق ١٠٠ متر مربع  
 ٥- مساحة المواقف ١٠٠ متر مربع  
 ٦- مساحة المرافق ١٠٠ متر مربع  
 ٧- مساحة الخدمات ١٠٠ متر مربع  
 ٨- مساحة الخدمات ١٠٠ متر مربع  
 ٩- مساحة الخدمات ١٠٠ متر مربع  
 ١٠- مساحة الخدمات ١٠٠ متر مربع

٧٥  
 (١٤)



المهندس  
 حسين بن علي بن محمد بن  
 صالح بن احمد بن  
 ١٣



١٦١٤  
 ١٦١٤  
 ١٦١٤