

قرار رئيس مجلس الوزراء

رقم ٢١٨١ لسنة ٢٠٢١

رئيس مجلس الوزراء

بعد الاطلاع على الدستور ؛

وعلى قانون نظام الإدارة المحلية الصادر بالقانون رقم ٤٣ لسنة ١٩٧٩
ولائحته التنفيذية ؛

وعلى القانون رقم ١٠ لسنة ١٩٩٠ بشأن نزع ملكية العقارات للمنفعة
العامة ولائحته التنفيذية ؛

وعلى قرار رئيس الجمهورية رقم ٢٧٩ لسنة ٢٠١٨
بالتفويض فى بعض الاختصاصات ؛

وبناءً على ما عرضه وزير النقل ؛

قرر :

(المادة الأولى)

يعتبر من أعمال المنفعة العامة مشروع إنشاء القطار الكهربائى السريع
(السخنة - العاصمة الإدارية - العلمين - مطروح) فى المسافة من السخنة
حتى برج العرب بطول ٣١٥ كم بنطاق محافظات السويس ، القاهرة ، الجيزة ،
المنوفية ، البحيرة ، الإسكندرية بمساره ، ومرافقه وجميع منشآته من محطات
للركاب بما تحتويه ومحطات القوى الكهربائيه والضغط العالى وورش للعمرة
الجسمية والخفيفة ووحدات التحكم المركزى وأى منشآت أخرى
يحتاجها المشروع .

(المادة الثانية)

يُستولى بطريق التنفيذ المباشر لصالح الهيئة القومية للأنفاق على الأراضى والعقارات اللازمة لتنفيذ المشروع المشار إليه فى المادة السابقة ، والمبين موقعها وحدودها وأسماء ملاكها الظاهرين بالمذكرة والخرائط المساحية والكشوف المرفقة .

(المادة الثالثة)

ينهى تخصيص الأراضى والعقارات المملوكة لجهات حكومية والموضح بينها وملاكها الظاهرين بالمذكرة والخرائط المساحية والكشوف المرفقة ويعادل تخصيصها للنفع العام لصالح الهيئة القومية للأنفاق بدون مقابل .

(المادة الرابعة)

ينشر هذا القرار فى الجريدة الرسمية ، ويعمل به من اليوم التالى لتاريخ نشره .

صدر برئاسة مجلس الوزراء فى ٢٥ المحرم سنة ١٤٤٣ هـ

(الموافق ٢ سبتمبر سنة ٢٠٢١ م) .

رئيس مجلس الوزراء

دكتور/ مصطفى كمال مدبولى

وزارة النقل

مذكرة إيضاحية

لقرار رئيس مجلس الوزراء

بشأن إضفاء صفة النفع العام على مشروع إنشاء القطار الكهربائى السريع (السخنة - العاصمة الإدارية - العلمين - مطروح) فى المسافة من السخنة حتى برج العرب فى ضوء تكاليفات السيد رئيس الجمهورية الصادرة لوزارة النقل بالبدء فى تنفيذ شبكة القطار الكهربائى السريع ، والتى تبدأ بالخط الأول (السخنة - العاصمة الإدارية - العلمين - مطروح) بطول ٦٦٠ كم .

يهدف تنفيذ مشروع إنشاء القطار الكهربائى السريع للركاب والبضائع كوسيلة نقل سريعة وعصرية وآمنة لربط ميناء السخنة أهم الموانئ المصرية على ساحل البحر المتوسط مروراً بالعاصمة الإدارية الجديدة ومدن السادس من أكتوبر وبرج العرب والعلمين الجديدة ومما يشكل خط نقل بضائع موازى لقناة السويس .

يبدأ مسار القطاع الأول من مسار القطار الكهربائى السريع من محطة العين السخنة مروراً بمحطات (العاصمة الإدارية - محمد نجيب - حلوان - جنوب الجيزة - حدائق أكتوبر - مدينة ٦ أكتوبر) بطول ١٦٥ كم ويتضمن إنشاء ورشة للعمرة الجسيمة بمساحة ١,٩٨ مليون متر مربع .

يبدأ مسار القطاع الثانى من مدينة ٦ أكتوبر مروراً بمحطات (سفنكس - السادات - وادى النطرون - النوبارية وصولاً لمطار برج العرب) بطول ١٥٠ كم ويتضمن إنشاء ورشة للعمرة الخفيفة بمساحة ٤٨٠ ألف متر مربع .
ونظراً للطبيعة الخاصة للمشروع والتي تقتضى تعدد مواقع العمل باعتبارها من المشروعات الطولية فإنه يتعذر حصر جميع ملاك الأراضي والعقارات المتداخلة مع المشروع ومساحة ما يملكه كل منهم وما قد يتطلبه المشروع من أجزاء إضافية إلا بعد صدور القرار بتقرير صفة النفع العام وبدء أعمال اللجان المختصة فى الحصر طبقاً للخرائط المساحية المرفقة .
وجدير بالذكر أنه سيتم تدبير مبلغ ٥٠٠ مليون جنيه وفقاً للتأشيرات العامة لموازنة الهيئة القومية للأنفاق للعام المالى ٢٠٢٢/٢٠٢١ اللازمة للتعويضات التقديرية المبدئية للملاك الظاهرين وسوف يتم إيداعها خزانه الجهة المنفذة لهذا القرار خلال ثلاثة أشهر من تاريخ صدوره طبقاً لما تحدده اللجنة المختصة المشكلة بالمادة (٦) من القانون رقم ١٠ لسنة ١٩٩٠ وتعديلاته .

مرفق طيه الآتى :

١ - الخرائط المساحية الخاصة بالتخطيط الإجمالى لمسار القطر الكهربائى السريع (السخنة - العاصمة الإدارية - العلمين - مطروح) فى المسافة من السخنة حتى برج العرب بطول ٣١٥ كم .

٢ - كشوف الملاك الظاهرين للأراضى والعقارات اللازم نزع ملكيتها لصالح المشروع ، والأراضى والعقارات المطلوب إنهاء تخصيصها من الجهات الحكومية وإعادة تخصيصها لصالح الهيئة القومية للأنفاق لتنفيذ المشروع .

فى ضوء ما تقدم نتشرف أن نرفق طيه مشروع قرار رئيس مجلس الوزراء لإضفاء صفة النفع العام لمشروع إنشاء القطار الكهربائى السريع (السخنة - العاصمة الإدارية - العلمين - مطروح) فى المسافة من السخنة حتى برج العرب بطول ٣١٥ كم بنطاق محافظات السويس ، القاهرة ، الجيزة ، المنوفية ، البحيرة والإسكندرية ، والاستيلاء بطريق التنفيذ المباشر على الأراضى اللازمة لتنفيذ المشروع وكذلك إنهاء تخصيص الأراضى والمباني المملوكة لجهات حكومية وتعديل تخصيصها لصالح الهيئة القومية للأنفاق بدون مقابل وذلك على النحو الموضح به .

وتفضلوا بقبول فائق الاحترام

وزير النقل

فريق / كامل عبد الهادى الوزير



١٨١١٨١١٠٢



اسم الملاك الظاهرين	مسطح			اسم الحوض الحوض	رقم القطعه الحديثة	مستعمل مباحثات	رقم الخريطة
	ف	ط	م				
إعلان حدادة شعوب	١٢٥٥	٢١	٤	ضارح	١١٥٥	١	١٠
المصلحة العامة	٩	٣	٤	الضوايف	١١٥٥	٢	١١
المصلحة العامة				الضوايف	١١٥٥	٣	١٢

رئيس مصلحة المساحة
م. م. م. م. م.
م. م. م. م. م.
م. م. م. م. م.
م. م. م. م. م.



رئيس قسم ١
م. م. م. م. م.

رئيس مكتب
م. م. م. م. م.
٢٦ ١٦ ١٦ ٢٦



٢١٨١

٢- هيئة التنمية العامة للمملكة
البحرية المساهمة بالبحيرة

كشف الملاك وواجهي اليد الظاهريين المُدخَلين بالمسار المقترح لمشروع التطار الكهربائي بتاحية وادي العارون

٢	الاسم	الطرح	العدد الزيرة	المسطح			ملاحظات
				س	ط	ف	
١	مزارع دينا	بلون	١	٢١	٧	٢٠	
٢	مزرعة القناصي	بلون	٢	٢	-	٦	
٣	مزرعة القناصي	بلون	٣	٢٣	١٦	٥	
٤	مزرعة القناصي	بلون	٤	٤	٤	٥	
٥	مزرعة القناصي	بلون	٥	١٤	١٢	٢	
٦	مزرعة القناصي	بلون	٦	٦	٧	٢	
٧	مزرعة العنصور	بلون	٧	١٢	١٠	١	
٨	مزرعة العنصور	بلون	٨	٢	٨	١	سبي مسطح ٣٦.٦٠ م
٩	مزرعة فريده حامد ابوبكر المردان	بلون	٩	٤	٧	١	سبي مسطح ٥١ م
١٠	مزرعة فريده حامد ابوبكر المردان	بلون	١٠	٢٠	٧	١	
١١	محمد عبد ربيع السيد عماد	بلون	١١	١	٣	٢	
١٢	لم يستغل	بلون	١٢	١٤	-	١	٢ سبي مسطح ٤١.٤٩+٤١.٢٧ م
١٣	شركة نورا (عبدالرحمن سعودي)	بلون	١٣	١١	١	١	
١٤	شركة نورا (عبدالرحمن سعودي)	بلون	١٤	٢٢	١٨	٢	٣ سبي مسطح ١٠٠+١٠٥+٦٦ م
١٥	بني الكوي	بلون	١٥	٦	١	٥	سبي مسطح ١١٥ م
١٦	بني الكوي	بلون	١٦	٥	-	١	
١٧	شركة تطوير (مزرعة اللؤلؤ)	بلون	١٧	١٨	٢١	-	
				١٧	٠٩	٦١	

يعتمد
مهندس / عبد الحكيم مصطفى رسلان
مدير عام مديرية المساهمة بالبحيرة

المشرف على المشروع
عبد الحكيم مصطفى رسلان
٢٠٢١/٦/٢٥



القائمون بالعمل في الطبيعة

رئيس المراجعة والمصادق
عبد الحكيم مصطفى رسلان
مدير عام مديرية المساهمة بالبحيرة



CRM

الهيئة العامة للمساحة
مديرية المساحة بالبحيرة

كشف الملاك ووضحي اليد الظاهريين المتداخلين بالمسار المقترح لشروع القطر الكهربائي بتاحية وادي الطرون

م	الإسم	الجنس	القطعة (الرقم)	المساحة			ملاحظات
				س	ط	ف	
	دا قبله			١٧	٠٩	٦١	
١٨	شركة تطوير (مزرعة اللؤلؤ)	بنون	١٨	١٨	٢١	-	
١٩	لم يستغل	بنون	١٩	١	١٥	١	
٢٠	لم يستغل	بنون	٢٠	١٤	١٦	-	
٢١	لم يستغل	بنون	٢١	٢٣	١٧	-	
٢٢	لم يستغل	بنون	٢٢	٢	٧	-	
٢٣	مزرعة دواجن (لم يستغل)	بنون	٢٣	١٨	٨	-	١٥٢٨ م
٢٤	لم يستغل	بنون	٢٤	٢	١٧	-	
٢٥	لم يستغل	بنون	٢٥	٢١	١٨	١	
٢٦	مزرعة دير الالبا مزار	بنون	٢٦	-	٢٢	٢	سبي مسطح ١٥٩ م
٢٧	مزرعة دير الالبا مزار	بنون	٢٧	١٢	٨	١	
٢٨	مزرعة بني الكوي	بنون	٢٨	٦	٦	٦	
٢٩	لم يستغل	بنون	٢٩	٣	٥	٣	
٣٠	لم يستغل	بنون	٣٠	٢١	١٩	٢	
٣١	مزرعة السلطان	بنون	٣١	٢٢	١١	٣	سبي مسطح ٣٥ م
٣٢	لم يستغل	بنون	٣٢	١٤	٣	٣	
	الإجمالي			٠٢	١٨	٩١	

يعتمد
مهندس / عبد الحكيم مصطفى رسلان
مدير عام مديرية المساحة بالبحيرة

المشرف على المشروع
C.C.I / ٧١٢٨

القائمين بالعمل في الطبيعة
رئيس المراجعة
سيفان يوسف
مساعد
إسماعيل عبد
١٧/٩/٢٠٢١
ساح احمد

الجمهورية العربية السورية
مديرية المساحة والبحيرة
تكشف الملاك وواضع اليد الطاهرين المتداخلين بالمسار المقترح لمشروع القطار الكهربائي بتاحية وادي الطرون

٢١٨١

ملاحظات	المساحة			القطعة الرقمية	الحوض	الإسم	م
	ف	ط	س				
	٩١	١٨	٠٢			ما قبله	
مسي مسطح ٣٥ م	٣	٤	١٢	٣٣	بدون	لم يستغل	٣٣
٢مسي مسطح ٤٨٠م٣٣م	٢	٦	١٧	٣٤	بدون	لم يستغل	٣٤
	٤	٤	١٣	٣٥	بدون	لم يستغل	٣٥
	٣	٣	٩	٣٦	بدون	لم يستغل	٣٦
مسي مسطح ٣٧ م	٤	١٧	١٢	٣٧	بدون	لم يستغل	٣٧
	١	١٥	٢١	٣٨	بدون	لم يستغل	٣٨
	٣	٦	١٧	٣٩	بدون	لم يستغل	٣٩
	٣	١	١٧	٤٠	بدون	لم يستغل	٤٠
	٣	٢	١٨	٤١	بدون	السيد عز	٤١
مسي مسطح ١٩ م	٣	٧	٢٣	٤٢	بدون	مرمر (مزرعة)	٤٢
	١	١٢	١٧	٤٣	بدون	مرمر (مزرعة)	٤٣
	١	١٢	٣	٤٤	بدون	مزرعة الكبيبي	٤٤
٤مسي مسطح ١٥٧٤م١٠٢م١٧٨٥م	٨	١٥	٣	٤٥	بدون	كمان خبير	٤٥
	٣	-	٣	٤٦	بدون	امر محجوج	٤٦
	١	١١	٣	٤٧	بدون	مزرعة الصديق	٤٧
	١	١٤	١١	٤٨	بدون	لم يستغل	٤٨
	١٤٦	١١	٠٩			الإجمالي	

تقنين بالعمل في الطبيعة
 مهندس / عبد الحكيم مصطفى رسلان
 مدير عام مديرية المساحة والبحيرة
 المشرف على المشروع
 ٧
 ٥



٢١١١

الهيئة العامة للغذاء والدواء

والوزارة العامة للصحة

والوزارة العامة للصحة

تحت إشراف وزارة الصحة العامة والبيئة

رقم	الاسم	الجنس	التعداد الرقم	المساحة			ملاحظات
				م	ط	ب	
	ما قبله			٠٩	١١	١٤١	
٤٩	الشركة الاسلاميه (ابراهيم حسين ابراهيم عدي)	بنون	٤٩	٣	٣	٣	مساحة ٢٨ م
٥٠	مزرعه اللواء فيصل	بنون	٥٠	١٢	٢	٣	
٥١	شركة ابناء الامارات	بنون	٥١	٢٠	١١	٦	
٥٢	احمد عير	بنون	٥٢	١	٣	٣	
٥٣	شركة الرحاب (الشعراوي)	بنون	٥٣	١٥	١٩	٩	٢ مساحه ٢٣٦٠م٢
٥٤	حجازي نصر حجازي	بنون	٥٤	٤	٧	٣	
٥٥	اللواء عبدالكريم درويش	بنون	٥٥	١٧	٢	٣	
٥٦	لم يستغل	بنون	٥٦	٥	٣	٣	
٥٧	لم يستغل	بنون	٥٧	١٣	١٠	١	
٥٨	فواز سليمان مغرب	بنون	٥٨	١٣	١٢	١	
٥٩	فواز سليمان مغرب	بنون	٥٩	٢	٢	٣	
٦٠	نشأت قدرى حيره	بنون	٦٠	١١	٣	٣	مساحة ٢٢ م
٦١	محمد محمد الخيسي	بنون	٦١	١٣	٥	٣	مساحة ١٦ م
٦٢	محمد محمد ابراهيم دويش	بنون	٦٢	١٧	٧	٣	
٦٣	سامح محمد العيسوي	بنون	٦٣	١٢	٨	٣	٢ مساحه ١٧٠٣٣٤ م
٦٤	سامي ابراهيم شحله	بنون	٦٤	٢٢	١٦	١	
	الإجمالي			٢١	٠٤	١٩٧	

يعتمد
مهندس / عبد الحكيم مصطفى رسلان
مدير عام مديرية المساحة بالبحيرة

المشرف على المشروع
مهندس / محمد بن عبد الله
٢١/٠٩/٢٠٢١



القائمين بالعمل في الطبيعة

رئيس المراجعة والمصادقة

مهندس / محمد بن عبد الله

مدير عام مديرية المساحة بالبحيرة

٢١/٠٩/٢٠٢١

سماح احمد نويج



٢٠٢١

الهيئة المصرية العامة للمتاحفة
الجيولوجية والبيئية

كشف التلال وواضعين اليد الظاهرين اكدوا المين بالمسار المقترح لشروع العطار الكهربائي بناحية وادس التلرون

م	الإسم	المواصفات	القطعة الرقمية	الكتل		
				س	ط	ف
	ما قبله			٢١	١٤	١٩٧
٦٥	مبنى احمد الخشاب	بدون	٦٥	١٩	١٦	١
٦٦	امين احمد الخشاب	بدون	٦٦	١٠	١٢	٣
٦٧	احمد محمد الخشاب	بدون	٦٧	٧	١٢	٣
٦٨	امين احمد الخشاب + ميمى محمد	بدون	٦٨	١٠	١٢	٣
٦٩	لم يستدل	بدون	٦٩	١١	١٩	٣
٧٠	لم يستدل	بدون	٧٠	١٢	٩	٧
٧١	مزرعه ناجي	بدون	٧١	١٥	٢٠	٣
٧٢	ماهر فهم	بدون	٧٢	٣	-	٤
٧٣	اسامه همداني	بدون	٧٣	٥	٨	٢
٧٤	لم يستدل	بدون	٧٤	٩	١٦	١
٧٥	لم يستدل	بدون	٧٥	١٢	١	٢
٧٦	لم يستدل	بدون	٧٦	٨	٤	٢
٧٧	لم يستدل	بدون	٧٧	-	-	٤
٧٨	لم يستدل	بدون	٧٨	٧	٢	٢
٧٩	مزرعه الصفاء	بدون	٧٩	٩	٢١	١
٨٠	شكري نصار	بدون	٨٠	٦	٥	٤
الإجمالي				٢٠	٦	٢٤٩

يتمتع
٦٢٤٤
مهندس / عبد الحكيم مصطفى رسلان
مدير عام مديرية المساحة بالبحيرة

المشرف على المشروع
٥٠٩٦١٤٤

القائمون بالعمل في الطبيعة
٥٠٤١٤٤

٩
١٥/٩/٢٠٢١
١٥/٩/٢٠٢١
١٥/٩/٢٠٢١



٢٠٢١

الهيئة المصرية العامة للمساحة
تطويرية المساحة بالبحيرة

كشف الملاك وواجب اليد الظاهريين المتداخلين بالمسار المقترح لمشروع الطائر الكهربائي بناحية وادي الطرون

رقم	الاسم	النوع	الطاقة الترابية	المساحة		
				س	م	د
	ما قبله			٢٠	٦	٢٤٩
٨١	محمد السعدي	بلون	٨١	٧	١٣	١
٨٢	لم يستغل	بلون	٨٢	١٣	٢٢	١
٨٣	د/كمال مصطفى	بلون	٨٣	٢٢	١٤	١٠
٨٤	د/كمال مصطفى	بلون	٨٤	٣	٢٣	١
٨٥	ولفت الزكراوي	بلون	٨٥	١	٢٠	٢
٨٦	لم يستغل	بلون	٨٦	٤	١٥	٣
٨٧	مرح الشيخ	بلون	٨٧	٤	١٥	٣
٨٨	مرح الشيخ	بلون	٨٨	١٢	١٧	١
٨٩	مزرعه حسين	بلون	٨٩	٢٢	٢٠	١
٩٠	محمد المصري	بلون	٩٠	٢	٤	١
٩١	مزرعه حسين	بلون	٩١	١٢	٨	٢
٩٢	لم يستغل	بلون	٩٢	١٥	١٢	٤
٩٣	لم يستغل	بلون	٩٣	٢٠	١١	١
٩٤	محمد زكي	بلون	٩٤	٥	٦	٣
٩٥	لم يستغل	بلون	٩٥	-	٢٠	١١
٩٦	شركة المياه	بلون	٩٦	٢١	٥	١
	الإجمالي			١٥	٢٢	٣٠٤

يعتمد
مهندس / عبد الحكيم مصطفى رسلان
مدير عام مديرية المساحة بالبحيرة

المشرف على المشروع
مهندس / محمد عبد الوهاب
٥٠٩١٦١٤٤



القائمين بالعمل في الطبيعة

رئيس المراجعة والتسجيل

مدير المراجعة والتسجيل

مدير المراجعة والتسجيل

مدير المراجعة والتسجيل

مدير المراجعة والتسجيل

مدير المراجعة والتسجيل

مدير المراجعة والتسجيل

مدير المراجعة والتسجيل

مدير المراجعة والتسجيل

مدير المراجعة والتسجيل

مدير المراجعة والتسجيل

مدير المراجعة والتسجيل

مدير المراجعة والتسجيل

مدير المراجعة والتسجيل

مدير المراجعة والتسجيل

مدير المراجعة والتسجيل

مدير المراجعة والتسجيل

مدير المراجعة والتسجيل

مدير المراجعة والتسجيل

مدير المراجعة والتسجيل

مدير المراجعة والتسجيل

مدير المراجعة والتسجيل

مدير المراجعة والتسجيل



٢٠٢١

الهيئة العمومية للمصايد والتربية

والصيد البحري

مجلس المصايد والصيد البحري بالجزيرة العظمى بالبحيرة العظمى

رقم	الاسم	الموطن	التصنيف الزمنية	المساحة			ملاحظات
				م	ط	س	
	ما قبله			٣٠٤	٢٢	١٥	
٩٧	لم يستغل	بنون	٩٧	١٣	-	٩٧	١٣٨٤م حتى ١٧٧٠م بمساحة طريق اعطيت الواد ٧ قواط
٩٨	لم يستغل	بنون	٩٨	١٤	١	٩٨	بمساحة طريق القواط
٩٩	استغل تحت الانتشاء	بنون	٩٩	١٦	١٩	٩٩	
١٠٠	تم صلاح	بنون	١٠٠	٢١	٢٠	١٠٠	
١٠١	عمارة محمد السيد	بنون	١٠١	١٣	١٩	١٠١	مساحة ٢٤٤م حتى مساحة ٢١٩م
١٠٢	حسين عيسى حمدان	بنون	١٠٢	١٣	١٢	١٠٢	
١٠٣	لم يستغل	بنون	١٠٣	٢٢	٢٣	١٠٣	
١٠٤	رشاد فتح الله	بنون	١٠٤	٢	٢٣	١٠٤	
١٠٥	لم يستغل	بنون	١٠٥	٩	١١	١٠٥	
١٠٦	لم يستغل	بنون	١٠٦	٢٣	١٦	١٠٦	حتى مساحة ١٤٧م
١٠٧	لم يستغل	بنون	١٠٧	١٢	٢	١٠٧	حتى مساحة ١٥١.٥م
١٠٨	موسى عبدالله	بنون	١٠٨	١١	١١	١٠٨	حتى مساحة ٢١٧م
١٠٩	عبدالمقصود بوقاي	بنون	١٠٩	٩	١	١٠٩	
١١٠	عطيات سليمان السيد	بنون	١١٠	٦	٩	١١٠	
١١١	السيد احمد التيب	بنون	١١١	٢	٢٠	١١١	
	الإجمالي			٣٧١	١٠	٢٠	

يعتمد
مهلتس / عبد الحكيم مطيطقي رسلان
مدير عام مديرية المصايد والبحيرة

المشرف على المشروع

عبدالمقصود بوقاي
٢٤٤/١٤٤

رئيس المصايد والتربية

عبدالمقصود بوقاي
٢٤٤/١٤٤

القائمين بالعمل في الطبيعة

عبدالمقصود بوقاي
٢٤٤/١٤٤

عبدالمقصود بوقاي
٢٤٤/١٤٤

عبدالمقصود بوقاي
٢٤٤/١٤٤

عبدالمقصود بوقاي
٢٤٤/١٤٤

عبدالمقصود بوقاي
٢٤٤/١٤٤

عبدالمقصود بوقاي
٢٤٤/١٤٤

عبدالمقصود بوقاي
٢٤٤/١٤٤

عبدالمقصود بوقاي
٢٤٤/١٤٤

عبدالمقصود بوقاي
٢٤٤/١٤٤

عبدالمقصود بوقاي
٢٤٤/١٤٤

عبدالمقصود بوقاي
٢٤٤/١٤٤

عبدالمقصود بوقاي
٢٤٤/١٤٤



٢١٨١

الهيئة المصرية العامة للمسطحات
مدى رية المساحة بالبحيرة

كشف الملاك وراعى اليد القاهرين المتداخلين بالمسار المقترح لمشروع القطر الكهربائي بتاحية وادى الطرون

رقم	الاسم	الموقع	المنطقة الرقمية	المساحة			ملاحظات
				م	ط	ب	
	ما قبله			٣٧٥	١٠	٣٠	
١١٢	ناصر الشافعي + اسامه الشافعي + محمد العميد محمد شعراوي	بنون	١١٢	١٨	٤	٥	
١١٣	محمد العميد محمد شعراوي	بنون	١١٣	١٩	٥	٩	
١١٤	محمد العميد محمد شعراوي	بنون	١١٤	٢١	١٨	١٣	
١١٥	ناني حياض عطه	بنون	١١٥	٦	١٣	١٠	
١١٦	احمد كمال	بنون	١١٦	١٠	٦	٩	
١١٧	محمد صادق ابراهيم	بنون	١١٧	١٠	١٥	٩	يملكه مدخل نبع الحبراء القواطع ١٢٠ سهم
١١٨	لم يستدل	بنون	١١٨	٦	١٩	١٠	
١١٩	لم يستدل	بنون	١١٩	٢	١٦	١٠	المنطقة المساحة ١١٣٣م ١٨١٠م ٣٥٠م ١١٦٥م ٢١٦٥م ٢٤٢٥م
١٢٠	لم يستدل	بنون	١٢٠	١٤	٩	٣	
	الإجمالي			٠١	-	٤٥١	

القائمين بالعمل في الطبيعة
 شمساً ت شمسك
 أ سماً ساً حيد
 رئيس المراجعة و المسائل
 المهندس / عبد الحكيم مصطفى ارسلان
 مدير عام مديرية المساحة بالبحيرة
 المشرف على المشروع
 ٢٠٢١/٩/٢٤
 ٢٠٢١/٩/٢٤
 ١٢

٢١١١

الهيئة التشريعية العامة للمجلس
مديروة وادارة بالبحيرة

كشف الملاك واداشي ايد الطاهرين المتداولين بالمسار المكون لمشروع القطار الكهربائي بناحية وادي الطرون

م	الاسم	الحوس	الصفة البريد	المساح			ملاحظات
				س	م	ف	
	دا فقه			٠١	-	٤٥١	
١٢١	لم يستغل	بنون	١٢١	٢٢	٥	٥	
١٢٢	لم يستغل	بنون	١٢٢	٦	٢	٢	
١٢٣	فرج حميد	بنون	١٢٣	٢١	١٥	٧	
١٢٤	لم يستغل	بنون	١٢٤	٤	٥	٦	
١٢٥	اشرف حمدان عبدالرؤف	بنون	١٢٥	١٢	٥	٥	
١٢٦	سورج هيبو	بنون	١٢٦	٥	١١	٢	
١٢٧	جمال محمد التون	بنون	١٢٧	٢	٢	٣	
١٢٨	لم يستغل	بنون	١٢٨	٧	٢	٤	
١٢٩	لم يستغل	بنون	١٢٩	١٣	٥	٥	
١٣٠	لم يستغل	بنون	١٣٠	٢١	١	٤	
١٣١	لم يستغل	بنون	١٣١	٣	١٤	-	٣ مسطح ٢٥٤٦م٢٥٩٠م١٦٦
١٣٢	لم يستغل	بنون	١٣٢	١٧	١٩	١	
١٣٣	لم يستغل	بنون	١٣٣	٢١	٨	-	
١٣٤	محسن محمد	بنون	١٣٤	١٧	٥	٤	
١٣٥	لم يستغل	بنون	١٣٥	١٦	١٦	١٩	
	الإجمالي			٢٠	٢	٥٢٣	

يتمتع
مهندس / عبد الحكيم مصطفى رسلان
مدير عام مديرية المساحة بالبحيرة

المشرف على المشروع
م.ع.٧ ٦/٢٤

رئيس المراجعة والمستغل
٤٤
١٢

القائمين بالعمل في الطبيعة
استغل
اسماء محمد



٢٠٢١

الهيئة التنفيذية العامة للتخطيط

مديرية المساحة بالبحيرة

كشف الملاك وواجب اليد القاهرين المداخلين بالمسار الكشوف لمشروع الخطار الكهربائي بتاحية وادي الطرون

ملاحظات	السطح			القطعة الترحية	الحوض	الأسم	م
	أ	ب	ج				
	٥٢٣	٢	٢٠			ما قبله	
	٤	١	١٩	١٣٦	بدون	لم يستغل	١٣٦
	٣	٢٠	٢٢	١٣٧	بدون	لم يستغل	١٣٧
	٤	٨	١	١٣٨	بدون	لم يستغل	١٣٨
منى مسطح ٩١.٥ م	٢	٢١	١٢	١٣٩	بدون	لم يستغل	١٣٩
	٢	٢١	٣	١٤٠	بدون	لم يستغل	١٤٠
	٢	١٢	٢	١٤١	بدون	لم يستغل	١٤١
	٢	١	١٠	١٤٢	بدون	لم يستغل	١٤٢
	١٢	٢١	١	١٤٣	بدون	لم يستغل	١٤٣
	٤	١٧	٧	١٤٤	بدون	لم يستغل	١٤٤
	--	٢٠	٥	١٤٥	بدون	لم يستغل	١٤٥
	١	٣	٢١	١٤٦	بدون	لم يستغل	١٤٦
	١	٢٢	٢٣	١٤٧	بدون	موقع عسكري	١٤٧
	٤	١	١٤	١٤٨	بدون	موقع عسكري	١٤٨
	٢	١٣	٧	١٤٩	بدون	لم يستغل	١٤٩
	٣	١٤	١٣	١٥٠	بدون	لم يستغل	١٥٠
	٥٧٧	١٢	١٢			الإجمالي	

يختم
مهندس / عبد الحكيم مصطفى رسلان
مدير عام مديرية المساحة بالبحيرة

القائمون بالعمل في الطبيعة رئيس المراجعة والممثل
تسليم يوسف
اسامه سيد
المشرف على المشروع
٢٠٢١/٩/٢٥
١٢/٩/٢٠٢١
١٢/٩/٢٠٢١
١٢/٩/٢٠٢١



٢١٨١

الهيئة المصرية العامة للتخطيط
وتطوير المساحة بالبحيرة

كشف الأمانة بوزارة اريحا المصنوعين المشددين بالمسار المقترح لمشروع القطر الكهربائي بتاحية وادي الطرون

م	الإسم	العرض	القطعة الرقم	المساحة			ملاحظات
				م	د	س	
	ما قبله			١٢	١٢	٥٧٧	
١٥١	مزرعة عبدالسلام حجازي للتواض	بدون	١٥١	٢٣	١٧	٢	٢ مسطح ٢٢٣+٢٠١٦ م
١٥٢	لم يستغل	بدون	١٥٢	٥	١٦	٤	
١٥٣	مزرعة زقزل	بدون	١٥٣	٢	١١	٣	٢ مسطح ٢٢١٦+٢٢٨ م
١٥٤	مزرعة زقزل	بدون	١٥٤	٦	١٠	١	
١٥٥	مصطفي خطاب	بدون	١٥٥	٢	٩	٢	
١٥٦	عمود سيف الدين	بدون	١٥٦	٥	١٤	٢	سبي مسطح ١١٤ م
١٥٧	سويو الوشب	بدون	١٥٧	١٥	١٩	٢	
١٥٨	علاء العريان	بدون	١٥٨	٨	٢٣	١	سبي مسطح ٢٦٠ م
١٥٩	حسن عبدالعزير	بدون	١٥٩	١٥	١٥	٥	
١٦٠	لم يستغل	بدون	١٦٠	١	٢١	٢	
١٦١	لم يستغل	بدون	١٦١	-	٢٣	١	
١٦٢	دلا نصر	بدون	١٦٢	١٥	١١	٢	
١٦٣	شادي غرب عبدالجهد نافع	بدون	١٦٣	٧	٩	١	٣ مسطح ١١٠٩+٢٦٤٣+١١٠٠ م
	الإجمالي			٢٠	٢٢	٦١٣	

القائمين بالعمل في الطبيعة رئيس المراجعة و المسائل
 مهندسان بمرتب
 ١ ماسح جيب
 المشرف على المشروع
 مهندس / عبد الحكيم مطظفي رسلان
 مدير عام مديرية المساحة بالبحيرة
 ٢٠٢١/٩/٢٤
 ١٥



٢٠٢١

الجمهورية العربية السعودية
تدبير: المساحة بالبحيرة

كشكف الملاذ وواحدى اليد الظاهرين المندخلين بالسلار الملقح لمشروع المطار الكهراني بتاحية وادى الشطرون

م	الإسم	الحوص	القطعة الرمزية	المسطح			ملاحظات
				س	ط	ف	
	ما قبله			٢٠	٢٢	٦١٣	
١٦٤	غريب عبدالقيد نافع	بدون	١٦٤	١٤	١	٢	٢ مبني مسطح ١٤٤م+١٢٣.٥م
١٦٥	ساميه سعيد	بدون	١٦٥	١١	-	-	مبني مسطح ٨٠م
١٦٦	عادل عبيد	بدون	١٦٦	٢	١٦	٦	
١٦٧	الشركة السعوديه	بدون	١٦٧	٤	٢٠	٣	مبني مسطح ٢١٦
١٦٨	لم يستغل	بدون	١٦٨	١٦	٢٣	١	
١٦٩	لم يستغل	بدون	١٦٩	٨	١	٤	
١٧٠	احمد ابراهيم احمد ابراهيم	بدون	١٧٠	١٩	١١	٦	
	الإجمالي			٢٢	١	٦٣٩	

بمكتب
مهندس / عيد الحقيم بصطفى رشلان
مدير عام مديرية المساحة بالبحيرة

المشرف على المشروع

عبدالله بن
عبدالله بن
عبدالله بن

رئيس المراجعة و المسائل

١٦٤ / ٢٠٢١

القائمين بالعمل في الطبعة

بسمان بن
اسماعيل بن

عبدالقيد

بمكتب
مهندس / عيد الحقيم بصطفى رشلان
مدير عام مديرية المساحة بالبحيرة

٢١٨١

محافظة المنيا بمصر

مكتب المراجعة والمسائل

المشروع: تخطيط الملك وواضعي اليد الظاهرين المتساخين بالنسار المقترح لمشروع المطار الكهربائي ببلدية وادي الطرون والوادي وادي المطير

بتنسيق محافظة البحيرة ونخبة العامرية بتنسيق محافظة الاسكندرية

م	الاسم	الزراعة	المسطح			ملاحظات
			م	ط	ق	
١	لم يستدل	رمان	١٠	١٨	٢٦	
٢	شركة كريزي	رمان	٢	٩	٣	مبنى بمسطح = ٤٠ م
٣	لم يستدل (فضاء)		٤	٥	٤	
٤	اسامة حمزة	زيتون	١٩	٢٢	١	
٥	ماجد خليفة	زيتون	١٥	٧	٤	
٦	لم يستدل	زيتون	-	٢	١٥	
٧	شركة التوحيد للتدوير والتنمية الزراعية		٢٢	٤	١٢	
٨	شركة التوحيد للتدوير والتنمية الزراعية		١٥	٩	١	
٩	لم يستدل	رمان	-	٢٠	٣	
١٠	لم يستدل	زيتون	٧	١٧	٧	
١١	مزرعة الامان (الكنيسة الانجيلية)		٢	١٤	٨	
١٢	طريق		١٦	٢٢	-	
١٣	شركة دبي		١٩	٢٣	٦	
١٤	حمادة وشعبان فؤيد	توت و موالج	٢٢	١١	١٠	
١٥	شركة دارس الزراعية	زيتون	٤	٢٠	١٠	
١٦	اشرف بدوي	محاصيل	٨	١٩	٨	
١٧	علي عبد الرحمن علي الغاشي	موالج	١٤	٦	٢	
١٨	طريق		٢	١٠	-	
١٩	كامل عبد القوي بيومي	كشور	٢٠	١١	١	
٢٠	لم يستدل (فضاء)		٢١	٣	٢	
٢١	مصطفى هلال	موالج	١٤	١٧	٤	
٢٢	لم يستدل (فضاء)		٥	٧	٤	
٢٣	فؤاد عبد الرزاق (فضاء)		٢	٩	٤	
٢٤	لم يستدل	رمان	٨	٥	٥	
٢٥	لم يستدل		١٠	٢١	٢	مبنى ١ = ٥١ م مبنى ٢ = ٨٠ م
٢٦	لم يستدل		١٩	٢١	٢	
٢٧	لم يستدل	رمان	١٦	٢٠	١١	مبنى ١٠١ م
٢٨	طريق		١	١٤	-	
	الاجمالي		٩	١٨	١٦٠	

دعوى
تقديم
الهيئة
التحكيمية
لحل
المنزاع
الذي
بين
الطرفين
المساهمين
في
المشروع
الزراعي
بمحافظة
المنيا

مهندس / عبد الحكيم مصطفى رسولان
مدير عام المساحة بالبحيرة

القائمين بالعمل في الطبيعة
رئيس المراجعة والمسائل
مهندس / احمد خالد النبوي
٤٠٢ / ٧ / ٨
٢٠٢١ / ٧ / ١٣

٢١٨١

مكتب المراجعة والمسائل

الموضوع: طلب الملائمة براسم من اليد القاطنين المتناظرين والمعدن المتناظرين المقدمين على نطاق التطوير في بلدية وادي العذرون والبلدية وادي العذرون

نطاق محافظة البحيرة وناحية تدانيه بالنطاق محافظة الإسكندرية

م	الاسم	الزراعة	المساحة			ملاحظات
			س	ط	ف	
٢٩	ما قبله لم يستدل		١٤	١١	١	
٣٠	شركة تيارك	زيتون	٥	٨	٥	سكن=٣٠٧م ثلاجة تيارك=١٠٣٨م
٣١	لم يستدل		٨	١٧	٢	مدافن = ١٣٣م
٣٢	لم يستدل		٤	٨	١	
٣٣	لم يستدل		٢٢	١٠	٢	
٣٤	لم يستدل		-	١٨	-	
٣٥	لم يستدل		٤	١٣	-	
٣٦	لم يستدل		١٩	١	١٠	محمد محروس=١٥م حسن محروس=١٥م عبد خلف=١٩٥م رقية=١٤٢م نادية علي مرسى=١٨٠م محمود عبد المعطي=١٧٥م محمود عكر يشة=٢١٢م محمد قاضي=٢٢٢م جمعة ناجي=١٧٠م محمد السيد اسماعيل=١٥٤م صالح احمد=١٢٤م عيسى محروس=١٠٧م احمد عز=١٠٣م محمود عز=٩٢م محمد عز=١١١م احمد حجاج=١١٧م خمس فواز=١٧٨م زينب خلف=١٧٥م منال عبد الحميد=٨٦م سليمان عبد=١٠٥م خلف امين=١٨٠م خلف حسن=٢١٠م عبد الرحمن حسن=٢٣٥م محمد حجاج=١٥٦م اسماعيل خليفة=٤٦٢م احمد محمود=٣٠٣م حمدي علي=١١١م عبد سليمان=١٢٥م جميلة علي=٧٠م حمادة خلف=١٧م ولل خلف=٨٠م اسماعيل خليفة=٩٢م



م.د.ع.ب.
رئيس المجلس الأعلى
الزراعي
م.د.ع.ب.
م.د.ع.ب.
م.د.ع.ب.

المشرف على المشروع: مهندس/احمد خالد التوبوي
مهندس/عبد الحكيم مصطفى زكيات
مدير عام المساحة بالبحيرة

١٨

٢١٨١

إدارية المساحة بالبحيرة
مكتبه المراجعة والمسائل

نوعه: كشف الملك وواضعه: السيد الطاهرين المداخلين بالمسار المقترح لمشروع الخط الكهرمائي بتاحية وادي الطرون والتوبيرية وادي المطاير
بمطابق محافظة البحيرة ولحمة العامرية بمطابق محافظة الإسكندرية

م	الاسم	الزراعة	المسطح			ملاحظات
			س	ط	ف	
						ما قبله
٣٧	لم يستدل		٤	٦	٨	
٣٨	لم يستدل		١٤	١٧	٤	
٣٩	لم يستدل		٤	٥	٣	
٤٠	لم يستدل		٢٠	١٢	٣	
٤١	لم يستدل		١٧	١٨	٦	
٤٢	لم يستدل		٢	٨	٢٦	
٤٣	مصرف مياه		١٤	٤	-	
٤٤	لم يستدل	رمان	٢٢	١٦	٧	
٤٥	لم يستدل	ذرة	١٠	٢٢	٣	
٤٦	لم يستدل	برتقال	١٩	١٦	٣	
٤٧	فرع ري		١١	٢٣	١	
٤٨	لم يستدل		١١	٢٢	٤٥	
٤٩	لم يستدل		-	-	٩	
٥٠	لم يستدل	ذرة	٨	٤	١٩	
٥١	لم يستدل		١٥	٣	٢	
٥٢	لم يستدل		٨	٢٢	-	
	الاجمالي		١٤	٢٣	٣٤٢	

مهندس / عبد الحكيم مصطفى رسلان
مدير عام المساحة بالبحيرة

المشرف على المشروع
مهندس / احمد خالد التوبيري

القائمين بالعمل في الطبيعة
رئيس المراجعة والمسائل
٢٠٢١/٧/٨

مهندس / جمال الدين
٢٠٢١/٧/٨



مهندس / سامي احمد
مهندس / ايمن فتح البسيه
مهندس / هبة جبار
مهندس / هبة جبار

١٩

٢١١١

مديرية المساحة بالبحيرة
مكتب المراجعة والمسائل

لموضوع: كشف الحالة ووضعي اليد الظاهريين المتنازعين بالمسار المقترح لمشروع الخطر الكهربائي ببلدية وادي الطرون واللوبرية و ابو المطير
بتنقي محافظة البحيرة وناحية العامرية بتنقي محافظة الاسكندرية

م	الاسم	الزراعة	المسطح			ملاحظات
			من	ط	ف	
	ماقله					
٥٣	لم يستدل		٢	٢٢		
٥٤	لم يستدل		٧	٢١	١	
٥٥	لم يستدل		٧	١٨	١	
٥٦	لم يستدل		٢	٢٠	١	
٥٧	عبد المنعم عبد الجليل		١٧	١٩	١	
٥٨	لم يستدل	مواالح	١١	٦	٣	
٥٩	محمد رمضان السندوني		١٧	٦	٢	
٦٠	طريق		٩	٧		
٦١	حمدي السيد فرج		٣	١	٢	
٦٢	خلاف الصعدي		١٧	-	٤	
٦٣	فتحي سليمان	مواالح	٣	٢٢	١٢	مبنى ١ = ٢٧٩ م مبنى ٢ = ٢٠٥٢ م مبنى ٣ = ١٩٧ م مبنى ٤ = ٦٢٥ م مبنى ٥ = ٢٢٥٨ م مبنى ٦ = ١٧٠ م مبنى ٧ = ١٢٦٥ م
٦٤	احمد حسن	مواالح	٢٠	-	٢	
٦٥	حسن زويعة + علي ابو سعفة	مواالح	٨	١١	١٣	
٦٦	طريق		١٥	٢	-	
٦٧	السيد بندر	مشجر	١٦	١٨	١	مقام عليه مبنى ١ = ٧٢٢ م مبنى ٢ = ٢٦٤٨ م
٦٨	السيد بندر	مشجر	١٠	٢٣	٦	مقام عليه مبنى ١ = ٥٩٧ م مبنى ٢ = ٢٠٨ م مبنى ٣ = ٩٠٨ م
٦٩	محمد عاشور	مواالح	١٠	١٤	٣	
٧٠	محمد ابراهيم	مشجر	٨	١٦	١	
٧١	معاذ صبحي		٥	١٨	١	
٧٢	ورثة عبده هاتم		٥	١٨	١	
٧٣	يوسف الشال		١٥	١٥	٣	مبنى ٢٧٨ م
٧٤	فرح ري		٦	١٣	-	
			١١	١٠	٤١٣	

مهندس / عبد الحكيم مصطفى زكيان
مدير عام المساحة بالبحيرة

رئيس المجلس القومي للمساحة
مهندس/ احمد خلف الطربوي
C. ٢٢٧/١٣

مدير عام المساحة بالبحيرة

مديرية المساحة بالبحيرة
مكتب المراجعة والمساثل

لمشروع: كتف الملك وواضح اليد الظاهرين المتداخلين بالمسار المقترح لمشروع القطر الكهربائي بناحية وادي الطرون والنوبرية واهو المطمير
بمطابق محافظة البحيرة وناحية العامرية بمطابق محافظة الاسكندرية

م	الاسم	الزراعة	المسطح			ملاحظات
			س	ط	ف	
	مابقله					
٧٥	لم يستدل	برتقال	-	١١	٥	
٧٦	ابراهيم حسين	برتقال	١٦	٣	٧	
٧٧	لم يستدل	خوخ	٥	٢٣	٢	
٧٨	لم يستدل	خوخ	١	١٣	٣	
٧٩	لم يستدل	برتقال	١٩	٣	٦	
٨٠	سمير النجار		١٤	٦	٣	
٨١	لم يستدل		٨	٢٢	٢	
٨٢	ريهان صلاح		٢٢	-	٦	
٨٣	شركة ضيف الله		٢٠	٥	٢٨	
٨٤	محمود محمد عبد الجواد		٢٢	٤	٨	مبنى ١=١٨٢ م ٢ مبنى ٢=٨٧ م
٨٥	شركة العامرية للأبحاث والتنمية الزراعية		٢٣	٢٢	٥	
٨٦	طريق		٧	١٤		
٨٧	شركة مساهمة البحيرة(اسامة علواني)		١٠	٢٢	٦	مبنى=٦٦٧٥
٨٨	شركة مساهمة البحيرة(اسامة علواني)		٢١	١٤	١١	
٨٩	محمد ابراهيم قنديل السوداني		٢٢	٧	١	
٩٠	لم يستدل		٦	٥	٢	مقام عليه سكنات سالم جويش=٢٥٣ م كريم حسن = ٨٠ م هاني خميس عبد الطيف=٩٨
٩١	صلاح الدين محمد رشاد		١٧	١٥	-	
٩٢	عبد الستار عبده ابو نعيم		٧	١	٣	
٩٣	ابراهيم حسن ابو يوسف		٦	-	٣	
٩٤	لم يستدل		١٣	٢١		
٩٥	عبد العزيز مصطفى رملة		١٨	١٧	-	مبنى ١=٤٤ م مبنى ٢=٤٩٧ م
٩٦	سعيدة جامع محمد البيسي		٢٢	١٠		مبنى ١=٢١٨ م مبنى ٢=٥٥٥ م
٩٧	سميحة عبد الدائم اسماعيل		٧	١٥		مبنى ١=٣٠٦ م
٩٨	عادل طه حسين		٩	١٣	٢	مبنى ١=١١٨ م مقابر=١٠١١ م
٩٩	محمد شعبان محمد		٢٢	١١	٢	مبنى ١=٨٩٠ م محول كهرباء=٩ م
			١٣	١٣	٥٣٠	

القائمين بالعمل في الطبيعة
رئيس اللجنة والتصديق المشرف على المشروع
مهندس احمد خالد النبوي

مهندس / عبد الحكيم مصطفى رسول
مدير عام المساحة بالبحيرة
٥٠٧٧١٤
١٤

٢١٨١

مديرية المساحة بالبحيرة

مكتب المراجعة والمسائل

موضوع: كشف الملك وواضح اليد القاهرين المساكين بالمسار المقترح لمشروع الخطر الكهربائي بتاحية وادي الطرون والتويرية وادي المطاير بتاقي محافظة البحيرة وتنمية العنبرية بتاقي محافظة الاسكندرية

م	الاسم	الزراعة	المسطح		ملاحظات
			س	ق	
	مأقوله				
١٠٠	لم يستكمل	سوداني	١٥	٢	
١٠١	ابراهيم محمد سعد		٥	١	
١٠٢	احمد حجازي		٧	١٤	
١٠٣	احمد علي العطار		٨	١٦	مبنى ٢٧٧=١ م
١٠٤	جمال محمد عبد الحفيظ		٢٠	١	
١٠٥	محمد جامع محمد البيسي		١٧	٧	مبنى ٢٥٩=١ م مسجد ١٧٢=٥ م
١٠٦	محمد اسماعيل محمد البيسي وشهرته المسعد		١٨	١٤	مبنى ٢٨٨=١ م
١٠٧	احمد اسماعيل محمد البيسي			١٦	مبنى ١٧٦=١ م مبنى ٤١٣=٢ م
١٠٨	احمد ومحمد اسماعيل البيسي		٣	٧	مبنى ١٩١=١ م مبنى ١٦٦=٢ م مبنى ٢٩٠=٣ م محول كهرباء ١٦=٥ م
١٠٩	محمد سعد عبد العزيز عامر		٢٣	١٥	٢
١١٠	سعداوي عبد العاطي عبد الله رزق عبد العاطي عبد الله عوض سعداوي عبد العاطي عبد الله		٧	١٦	٣
١١١	جمعة شاهين		٢٣	١٧	١
١١٢	طريق		٢٣	٥	-
	احمد بهي الدين شهاب + محمد نبيل بهي الدين شهاب سكاكير		١٨	١٩	١٢
١١٣	الاجمالي		٧	١٧	٥٦١

القائمون بالعمل في الطبيعة

رئيس المراجعة والمسائل المشرف على المشروع

مهندس / عبد الحكيم مصطفى / مسان
مدير عام المساحة بالبحيرة

٢٠٢١/٧/٢٤

٢٢

٢١٨١

شهرية المساحة بالبحيرة
مكتب المراجعة والمسائل

لمشروع: تنفيذ الملائك ووضع اليد للقاهرين المتناكخين بالمسار المقترح لمشروع القطر الكهربائي بتاحية وادي القطرون والتوبارية وابو العظاير
بتنظيم محافظة البحيرة وتاحية العمرية بتنظيم محافظة الاسكندرية

ملاحظات	المسطح			الاسم	م
	م	ط	ف		
					ماتقيله
		١٤	١٣		١١٤ خيري جمعة مسعود
		١٤	١٥		١١٥ علي جمعة مسعود
		١٦	٣		١١٦ عبد الرحمن المoadي
		٩	١		١١٧ القاهرة للتواجين
		٢	١		١١٨ لم يستكمل
		٢	١		١١٩ مصنع دواقي بيض محليات
	ورثة اسماعيل عامر=٢٧٤ علي جمعة مسعود=٢٦٣	١٢	١١		١٢٠ سكن قرية ٦
		٢	١٢		١٢١ طريق اسفلت
		٩	٥		١٢٢ لم يستكمل
		١٣	٢		١٢٣ ورثة عبد الجواد سالم
	مسجد=٢٨٠ م ورثة عبد الجواد سالم=١٠٤ م ورثة عبد الجواد سالم=١٥٠ م	١٩	٤		١٢٤ لم يستكمل
		١٨	٢		١٢٥ فايز عبد الجواد سالم
		١٥	٩		١٢٦ محروس و ابراهيم بدر
	محروس بدر=١١٩ م ابراهيم بدر=١٤٧ م السيد بسوني=٩٦ م سعد بسونني=١٠٨ م محمد بسونني=٩٩ م لم يستكمل = ٩٢ م حسن بسونني = ١٦٢ م الشحات فتحي=٥٥ م محمود فتحي=٤٨ م محمود فتحي = ١١٠ م سامي فتحي=٦٢ م جمال فتحي = ١٦٢ م نجاح=١١١ م يوسف=٧٦ م لم يستكمل=١٤٢ م	٨	٩		١٢٧ لم يستكمل
		٥٩٤	٥	٢٣	الاجمالي

مهندس / عبد الحكيم مصطفى زعلان
مدير عام المساحة بالبحيرة

القادمين بالعمل في الطبيعة رئيس المراجعة والمسائل المشرف على المشروع
رئيس المراجعة والمسائل المشرف على المشروع
رئيس المراجعة والمسائل المشرف على المشروع
رئيس المراجعة والمسائل المشرف على المشروع

٢٠٢١

مديرية المساحة والبحيرة
مكتب المراجعة والمسائل

نموذج: كشف الملاك وواضعي ايد القاعين المتاخمين بالمسار المقترح لمشروع القطار الكهربائي بتاحية وادي التطرون والثوبارية وادو المطسبر

بمطابق محافظة البحيرة ولحماية العاصرية بمطابق محافظة الاسكندرية

ملاحظات	المسطح			الزراعة	الاسم	م
	س	ط	ف			
					مأقبله	
		٧	٢٠		طماطم	١٢٨ عادل علي ابراهيم
		١٥	١٨			١٢٩ مصرف عمومي
		١٦	٦			١٣٠ طارق خيرى حسن
		٤	١٤			١٣١ مصرف عمومي
مبنى=١٢٩ م						١٣٢
مبنى=٢٧٧ م						١٣٣
مبنى=٢٦ م	٣	٢١	٩	عنب	قطيم احمد عجه زقزوق	
	١	٢٢	١	كمثري	ابراهيم الرملى	
مبنى=٢٤٤ م	١	١	٢٢	عنب	يحيى عبد العزيز محمد سعيد	١٣٤
	٣	١٢	٢		لطفي الادور	١٣٥
		٢	٦		طريق اسفلت	١٣٦
احمد عثمان=٢٢٧ م						١٣٧
محمد امين = ٥٠٠ م	٢	٢	٥		محمد امين	
		٧	٢٢		مصرف عمومي	١٣٨
	١٢	١	٨		شركة بنك النيل	١٣٩
		٥	٢١		مصرف	١٤٠
		٩	١٥	زمن+ نخل	لم يستكمل	١٤١
	١٢	١٣	١٤		شركة بنك النيل	١٤٢
		١٤	٨		مصرف عمومي	١٤٣
	٦		١٣		ورثة محمد ابراهيم عطية	١٤٤
		٥	٢٣		مصرف	١٤٥
	٤	٣	٩		لم يستكمل	١٤٦
	١٢	٦			لم يستكمل	١٤٧
	٦٧٥	٩	٣		الاجمالي	

مهندس / عبد الحكيم المسطفي رسلان
مدير عام المساحة والبحيرة

المشرف على المشروع
مهندس/احمد خالد النوبدي
C-C1/17/13

رئيس المراجعة والمسائل
٢٠٢١/٧/٨

القائمين بالعمل في الطبيعة

مدير عام المساحة والبحيرة
١٧/٧/٢٠٢١

مديرية المساحة والبحيرة
مكتب المراجعة والمسائل

٢١٨١

لموضوع: كشف الملك وواضعي اليد القاهرين المتعاقبين بالنسار المقترح لمشروع الخطار الكهربائي بالمنطقة وادي الطرون والويزية وادي المطاسير
بمناطق محافظة البحيرة وناحية العمرية بنطاق محافظة الاسكندرية

نطاق محافظة الاسكندرية من ١٤٨ الى ١٩٦					
ملاحظات	المسطح			الاسم	م
	ف	ط	س		
				مابقله	
	١٢	٥	٢٢	لم يستكمل	١٤٨
	-	١١	٧	لم يستكمل (منافع)	١٤٩
	١	٩	٢٣	ابراهيم عبدالحمد عبدالتطيف	١٥٠
	١	١٠	١	عبدالتطيف عبدالحليم عبدالواحد	١٥١
	١	١٤	٣	احمد يوسف محمد صفيه	١٥٢
	١	١٠	١٠	احمد يوسف محمد صفيه	١٥٣
	-	٣	١٨	مشاية	١٥٤
	١	١١	١٠	تاجي محمد فتدليل	١٥٥
	١	١١	٦	ابراهيم السيد محمد بكر	١٥٦
	١	١١	١٩	عزيزه حسنين ابراهيم	١٥٧
	١	١٠	١٨	خلاد عبدالحمد عبدالنبي	١٥٨
	-	١٢	٧	مصرف	١٥٩
	١	٩	٢١	ابراهيم محمد المرسي + المرسي محمد المرسي	١٦٠
	١	٩	٢٢	ايمن محمود الملاح + فتحية احمد بدر	١٦١
	١	٨	١٨	توبيل ابراهيم علي الكتبي	١٦٢
	١	١١	٢٠	احمد محفوظ عبدالسلام	١٦٣
	١	٧	٤	مصرف عمومي	١٦٤
	١	١١	٣	جمال عبدالعزيز محمد	١٦٥
	١	٨	١	جلال الدين الحسيني	١٦٦
	١	١١	١١	سعد السيد الفقي	١٦٧
	١	١٢	١٧	احمد سعد عبدالرحمن	١٦٨
	-	٦	٢٢	مصرف	١٦٩
	١	١٢	١٤	مصطفى سعد مصطفى	١٧٠
	١	١٢	١٧	محمد علي محمد الشريف	١٧١
	١	١٠	١٢	محمود احمد بغدادى عهبيه جمال ابراهيم	١٧٢
	١	١٩	١١	سعيد السيد علويو	١٧٣
	٧١٩	٢١	٦	الاجمالي	

القائمون بالعمل في الطبيعة رئيس المراجعة والمصادق: 
مهندس / عبد الحكيم مصطفى / مدير عام المساحة والبحيرة
٢٠٢١/٩/٢٢
٢٠٢١/٩/٢٢
٢٠٢١/٩/٢٢

٤١١

مديرية المساحة بالبحيرة
مكتب المراجعة والمسائل

لنوع: بحف الملكة وروانمي اليد الظاهرين المتساخين بالمسار المقترح لمشروع القطر الكهربائي بناحية وادي النورون والتويزية وابو المطمير
بتنطق محافظة البحيرة وتنمية العمارة بتنطق محافظة الاسكندرية

م	الاسم	الزراعة	المسطح			ملاحظات
			س	ط	فا	
	مأقيله					
١٧٥	عادل سيد محمد نصيب		٢٢	٤	٤	مبنى = ٧٥٣ م
١٧٦	موسى ابراهيم هاشم		٢١	١٥	-	
١٧٧	سلطان ابراهيم هاشم		١	١٥	-	مسجد = ٢٧٠ م جمعية التهذيب الزراعية = ٤٩٤ م
١٧٨	ابو زيد ابراهيم هاشم		٢١	١٠	-	
١٧٩	فضيل ابراهيم هاشم		١١	١١	-	
١٨٠	ضيف ابراهيم هاشم		٢	١٠	-	
١٨١	ابو زيد ابراهيم هاشم		١٨	١١	-	
١٨٢	هاشم ابراهيم هاشم		١١	١٨	-	
١٨٣	ابراهيم هاشم		١٩	١٧	-	
١٨٤	نصر ابراهيم هاشم		١٣	١٩	-	
١٨٥	عبد الفتاح حسن رجب		١٤	١٨	٦	
١٨٦	عاطف منصور جاب الله		٨	١٤	-	
١٨٧	مستور عاشور منصور جاب الله		٥	١٢	-	
١٨٨	خميس منصور جاب الله		٢٣	١٥	-	
١٨٩	نور الدين منصور جاب الله		٢	١٦	-	
١٩٠	منصور جاب الله		١٣	١٣	-	
١٩١	منصور جاب الله		١١	٢١	-	منصور عبد الله = ٨٩ م سبينة منصور عبد الله = ٢١٧ م منصور عبد الله = ١٣٠ م اسماعيل منصور = ١٠٧ م منصور عبد الله = ٥٢ م
١٩٢	صقر عيث عبد الجواد		١٤	٢٣	٢	عبد صقر عيث عبد الجواد = ١١١ م صقر عيث عبد الجواد = ١٠٩ م
١٩٣	مصرف		١٧	٨	-	
١٩٤	مصنع اعلاف يحيى مقلان عثمان		١٦	٥	١	مصنع اعلاف = ٤١٢٥ م
١٩٥	لم يستدل		١١	١٧	-	
	الاجمالي		١٤	١٢	١٤٥	

القائمون بالعمل في الطبيعة
رئيس المراجعة والمسائل المشرف على المشروع
مهندس / عبد الحكيم مصطفى رسلان
مدير عام المساحة بالبحيرة
٢٠٢١

كشف بيان الملاك الظاهري للأراضي المطلوب تزج ملكيتها
لمشروع القطر السريع من العين السخنة إلى السالمين من أكتوبر (المرحلة الأولى)

C 131

رقم	اسم ملك الظاهر	الحدود	وصف العقارات		العرض من تزج الملكية
			نوع التملك	المساحة	
١	ورقة سميحة أبو سريع عطا الله وأخرون ملكه خمسة	بحر طريق القاهرة - أسوان الزراعي	أرض زراعية بها مبنى	٢,١١٤,٨٠٠	إتشاء محطة جنوب الجيزة
٢	ملكه خمسة	مزرعة - عرب النيل	أرض زراعية	٢,١١٧,٥	إتشاء مبنى الكوبريا القاسية بتقنية القطر (SP-03)



٥

كتوف بيان الملاك الظاهر بين لأرضي المطلوب اعادة تخصيصها
لمشروع القطر السريع من العين السخنة الى السادس من أكتوبر (المرحلة الأولى)

٢١٨١١

م	اسم ملك الظاهر	العنوان	وصف الطرقات		الارض من اربع اعلية
			نوع التفتت	المساحة	
١	حرم طريق العين السخنة	العين السخنة	ارض قضاء بها قطع مسكة حديد	٢٢٣٠٦٢٧	إتشاء محطة العين السخنة
٢	حرم طريق / جهاز العاصمة الأثرية	العاصمة الأثرية	ارض قضاء	٢٠٤٢٩١٥٥	إتشاء محطة العاصمة الأثرية
٣	حرم الطريق	تقاطع محمد نجيب مع الدائري الأوسطي	ارض قضاء	٢٠٠٨٨٢٦	إتشاء محطة محمد نجيب
٤	ارض ملك القرية	بهاجر مطر حوران الغربي	ارض قضاء	٢٠٠٨٨٢٦	إتشاء محطة حوران
٥	جهاز مدينة السادس من أكتوبر	غرب توكي تاقية الميناسين على محور ٦١ الاول	ارض قضاء بها طريق خدمة	٢٠١٢٩١٢٩	إتشاء محطة الكوبر
٦	حرم الطريق / جهاز مدينة العاصمة الأثرية	جذب طريق العين السخنة العاصمة الأثرية	ارض قضاء	٢٠١٨٨٠٠٠	إتشاء ورشة القطر السريع بالعاصمة الأثرية
٧	حرم الطريق / جهاز مدينة العاصمة الأثرية	جذب طريق العين السخنة العاصمة الأثرية	ارض قضاء	٢٠٢٠٢٧	إتشاء مبنى الكوبرية القديمة بتبعية القطر (TSS-01)
٨	حرم الطريق / جهاز مدينة العاصمة الأثرية	جذب طريق الدائري الأوسطي	ارض قضاء	٢٠١١٧٥	إتشاء مبنى الكوبرية القديمة بتبعية القطر (TSS-02)
٩	حرم الطريق	شمال بوية تحصيل الرسوم العين السخنة	ارض بها طريق خدمة	٢٠١١٧٥	إتشاء مبنى الكوبرية القديمة بتبعية القطر (SP-01)
١٠	ارض ملك القرية	جذب طريق العين السخنة	ارض قضاء	٢٠١١٧٥	إتشاء مبنى الكوبرية القديمة بتبعية القطر (SP-02)
١١	حرم الطريق	جذب طريق العين السخنة	ارض قضاء	٢٠١١٧٥	إتشاء مبنى الكوبرية القديمة بتبعية القطر (PP-01)
١٢	حرم الطريق	جذب طريق العين السخنة	ارض قضاء	٢٠١١٧٥	إتشاء مبنى الكوبرية القديمة بتبعية القطر (PP-02)
١٣	ارض ملك القرية	جذب طريق العين السخنة	ارض قضاء	٢٠١١٧٥	إتشاء مبنى الكوبرية القديمة بتبعية القطر (PP-03)
١٤	ارض ملك القرية	جذب طريق العين السخنة	ارض قضاء	٢٠١١٧٥	إتشاء مبنى الكوبرية القديمة بتبعية القطر (PP-04)
١٥	ارض ملك القرية	جذب طريق العين السخنة	ارض قضاء	٢٠١١٧٥	إتشاء مبنى الكوبرية القديمة بتبعية القطر (PP-05)
١٦	ارض ملك القرية	قلا محطة حقائق الكوبر	ارض قضاء	٢٠١١٧٥	إتشاء مبنى الكوبرية القديمة بتبعية القطر (PP-06)



Handwritten signature or mark.

Handwritten mark or signature.



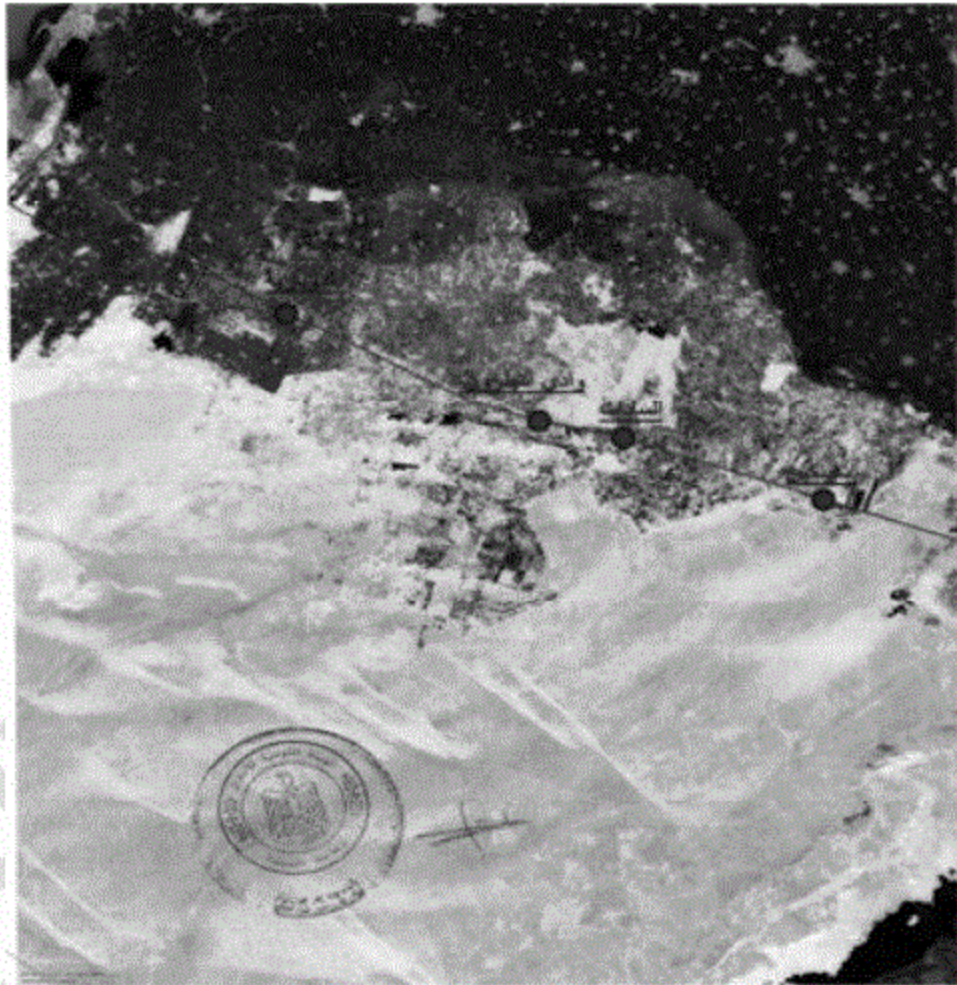
كشوف بين الملاك الظاهريين للأراضي المطلوب تزرع ملكيتها
لمشروع القطار السريع من المساس من أكتوبر إلى برج العرب (المرحلة الثانية)

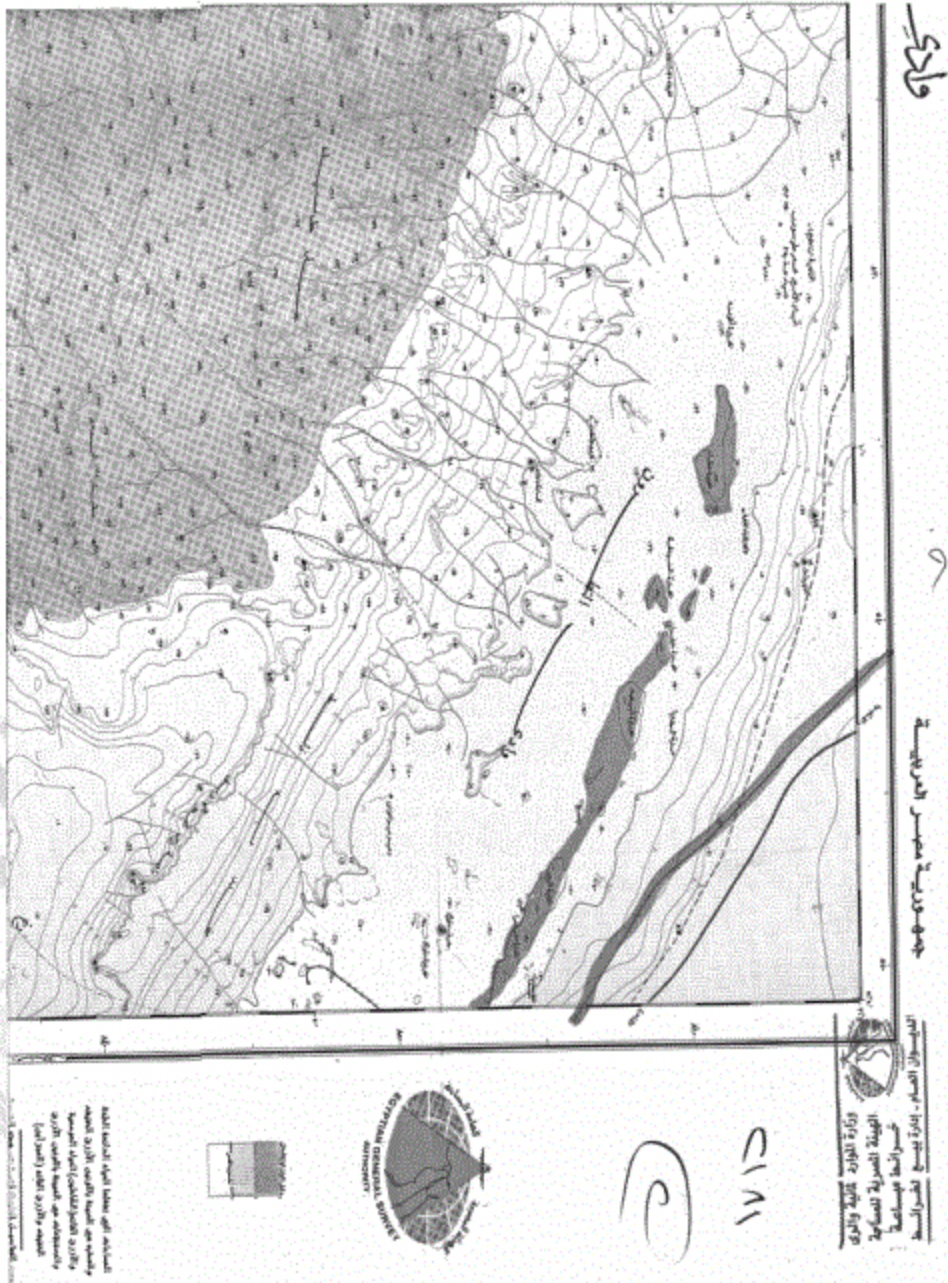
رقم	اسم الملك الظاهر	العنوان	وصف العقارات		المساحة	نوع المنشأ	الغرض من تزرع الملكية
			المساحة	نوع المنشأ			
١	ملكية خاصة	مدينة سفيح	٢,١٠٢,١٩٦	أرض زراعية بها مبنى	إتداء محطة سفيح	إتداء محطة سفيح	
٢	ملكية خاصة	مدينة السمات - طريق القاهرة - الإسكندرية الصحراوي	٢,١٢٢,٩٨٣	أرض زراعية بها مبنى	إتداء محطة السمات	إتداء محطة السمات	
٣	ملكية خاصة	مدينة وادي القرون - طريق القاهرة الإسكندرية - الصحراوي	٢,١٠٠,٠٠٠	أرض زراعية	إتداء محطة وادي القرون	إتداء محطة وادي القرون	
٤	ملكية خاصة	مدينة وادي القرون - طريق القاهرة الإسكندرية - الصحراوي	٢,١٠٩,٩١٦	أرض زراعية بها مبنى	إتداء محطة البراري	إتداء محطة البراري	
٥	أرض ملك الأهلي	بحر قطر برج العرب	٢,٥٨٠,٩٢٠	استخدامات مختلطة	إتداء واحة القطار السريع برج العرب	إتداء واحة القطار السريع برج العرب	
٦	ملكية خاصة	مدينة سفيح	٢,١١٧,٥	أرض زراعية	إتداء مبنى الكوربة الخاصة بتغطية القطار (SP-04)	إتداء مبنى الكوربة الخاصة بتغطية القطار (SP-04)	
٧	ملكية خاصة	بحر قطر وادي القرون العين	٢,١١٧,٥	أرض قضاء	إتداء مبنى الكوربة الخاصة بتغطية القطار (SP-05)	إتداء مبنى الكوربة الخاصة بتغطية القطار (SP-05)	
٨	ملكية خاصة	طريق القاهرة الإسكندرية - الصحراوي	٢,١١٧,٥	أرض زراعية	إتداء مبنى الكوربة الخاصة بتغطية القطار (SP-06)	إتداء مبنى الكوربة الخاصة بتغطية القطار (SP-06)	
٩	ملكية خاصة	طريق القاهرة الإسكندرية - الصحراوي	٢,٠٠٠,٢٧	أرض زراعية	إتداء مبنى الكوربة الخاصة بتغطية القطار (TSS-04)	إتداء مبنى الكوربة الخاصة بتغطية القطار (TSS-04)	
١٠	ملكية خاصة	طريق القاهرة الإسكندرية - الصحراوي - أبو المظفر	٢,٠٧٠,٩٧	أرض زراعية	إتداء مبنى الكوربة الخاصة بتغطية القطار (TSS-05)	إتداء مبنى الكوربة الخاصة بتغطية القطار (TSS-05)	
١١	ملكية خاصة	بحر قطر الضيقة - سفيح	٢,١١٧,٥	أرض قضاء	إتداء مبنى الكوربة الخاصة بتغطية القطار (PP-07)	إتداء مبنى الكوربة الخاصة بتغطية القطار (PP-07)	
١٢	ملكية خاصة	بحر قطر القاهرة الإسكندرية - الصحراوي	٢,١١٧,٥	أرض زراعية	إتداء مبنى الكوربة الخاصة بتغطية القطار (PP-08)	إتداء مبنى الكوربة الخاصة بتغطية القطار (PP-08)	
١٣	ملكية خاصة	بحر قطر القاهرة الإسكندرية - الصحراوي - وادي القرون	٢,١١٧,٥	أرض زراعية	إتداء مبنى الكوربة الخاصة بتغطية القطار (PP-09)	إتداء مبنى الكوربة الخاصة بتغطية القطار (PP-09)	
١٤	ملكية خاصة	بحر قطر القاهرة الإسكندرية - الصحراوي - البراري	٢,١١٧,٥	أرض زراعية	إتداء مبنى الكوربة الخاصة بتغطية القطار (PP-10)	إتداء مبنى الكوربة الخاصة بتغطية القطار (PP-10)	
١٥	ملكية خاصة	بحر قطر القاهرة الإسكندرية - الصحراوي	٢,١١٧,٥	أرض زراعية	إتداء مبنى الكوربة الخاصة بتغطية القطار (PP-11)	إتداء مبنى الكوربة الخاصة بتغطية القطار (PP-11)	
١٦	ملكية خاصة	بحر قطر القاهرة الإسكندرية - الصحراوي	٢,١١٧,٥	أرض زراعية	إتداء مبنى الكوربة الخاصة بتغطية القطار (PP-12)	إتداء مبنى الكوربة الخاصة بتغطية القطار (PP-12)	

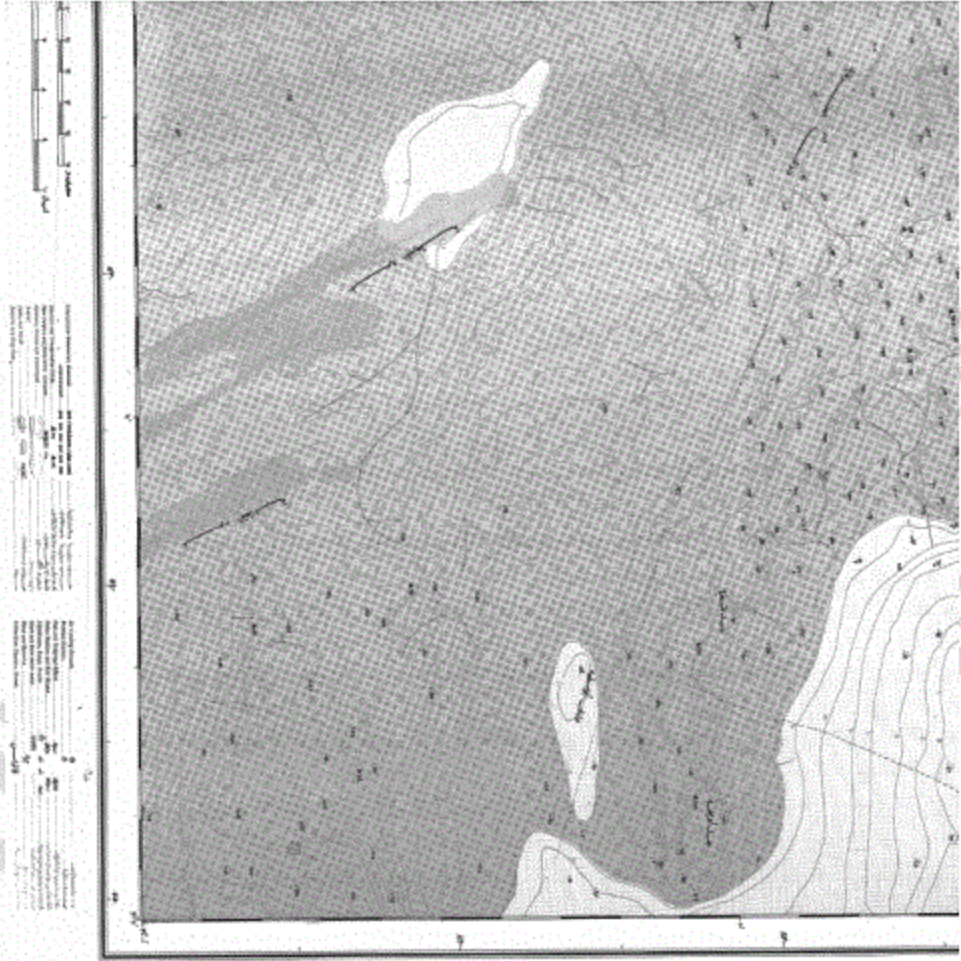
٢١١

١٦







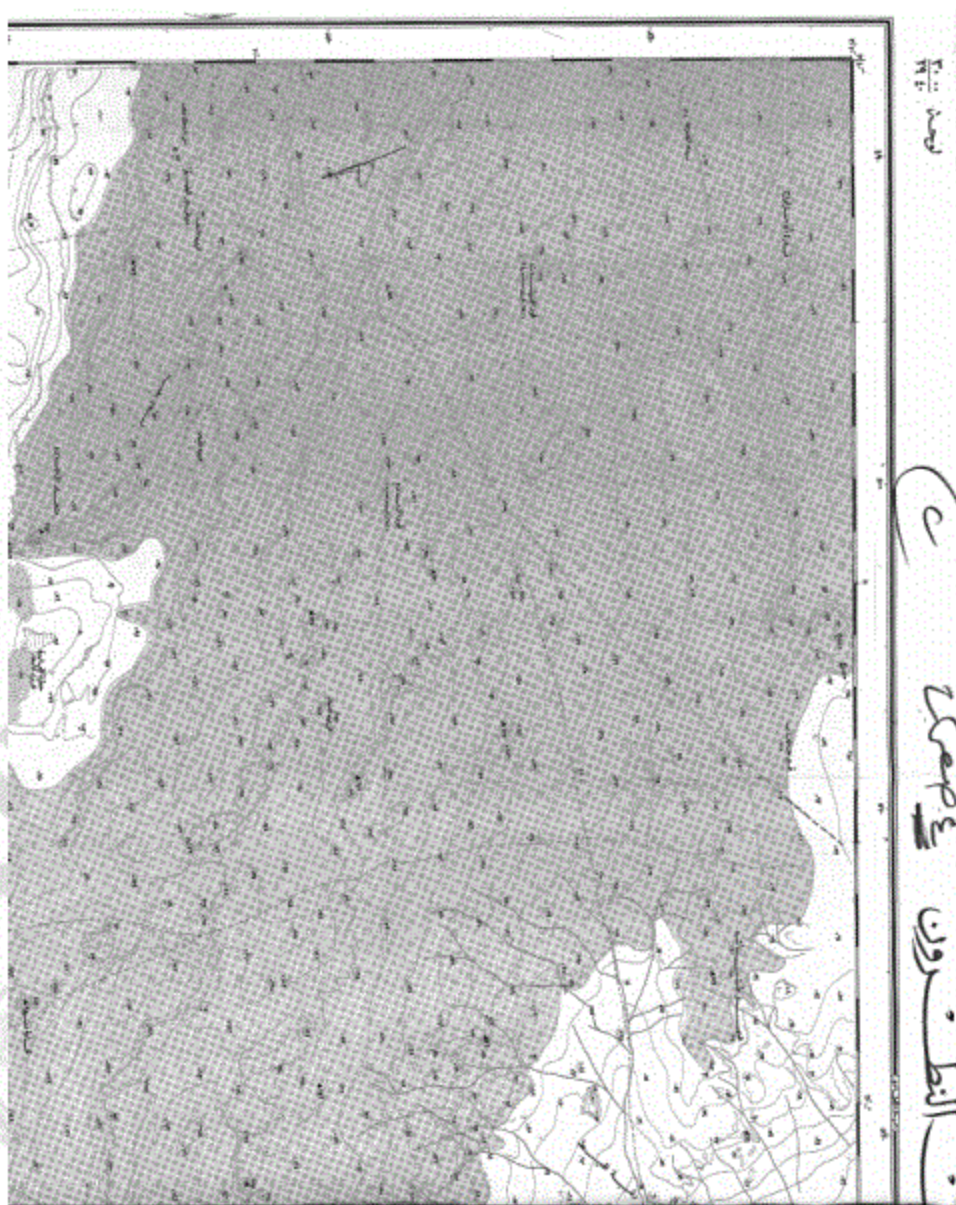


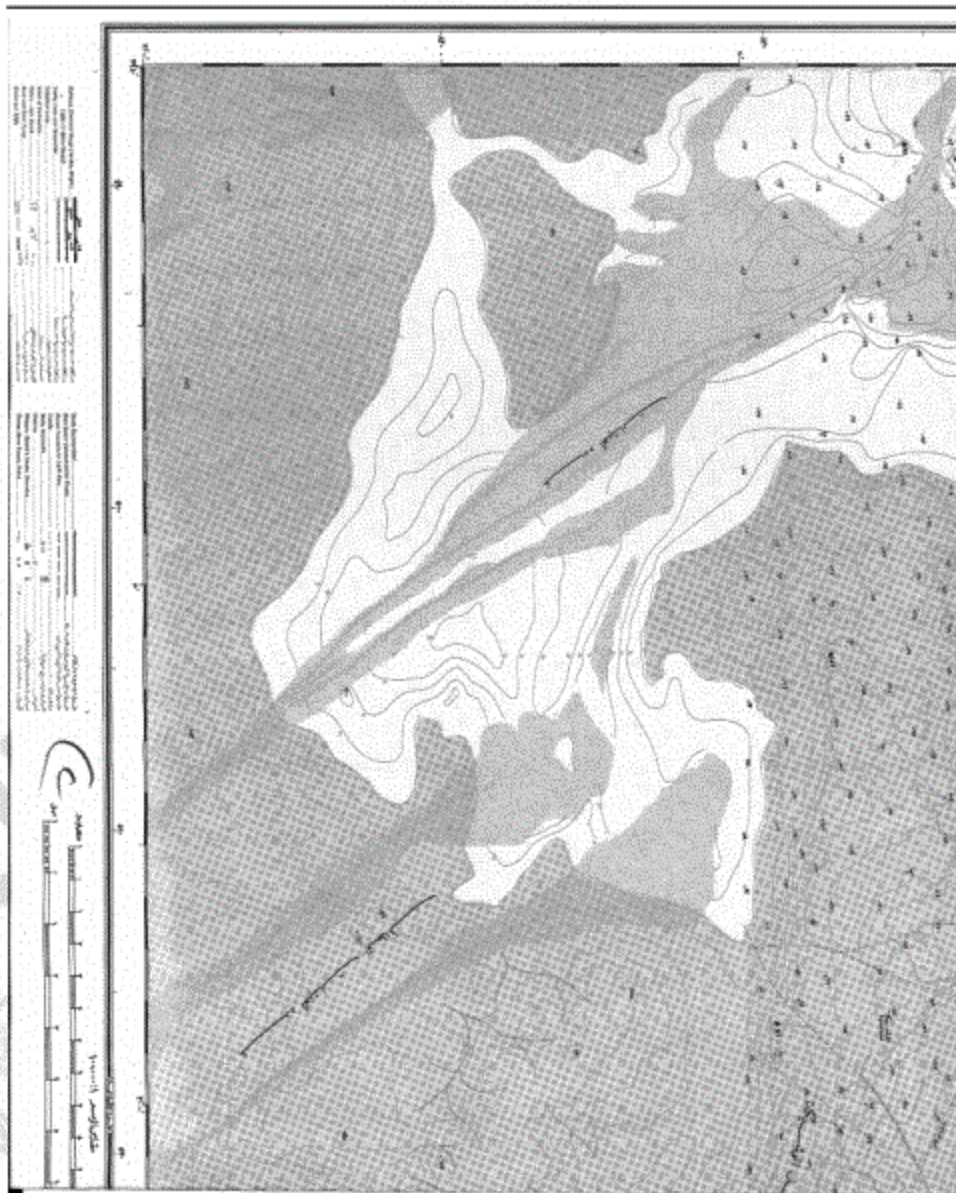
الرمز	الوصف
1	حدود المملكة العربية السعودية
2	حدود المنطقة الإدارية
3	حدود البلدية
4	حدود المحافظة
5	حدود المحافظة
6	حدود المحافظة
7	حدود المحافظة
8	حدود المحافظة
9	حدود المحافظة
10	حدود المحافظة
11	حدود المحافظة
12	حدود المحافظة
13	حدود المحافظة
14	حدود المحافظة
15	حدود المحافظة
16	حدود المحافظة
17	حدود المحافظة
18	حدود المحافظة
19	حدود المحافظة
20	حدود المحافظة
21	حدود المحافظة
22	حدود المحافظة
23	حدود المحافظة
24	حدود المحافظة
25	حدود المحافظة
26	حدود المحافظة
27	حدود المحافظة
28	حدود المحافظة
29	حدود المحافظة
30	حدود المحافظة
31	حدود المحافظة
32	حدود المحافظة
33	حدود المحافظة
34	حدود المحافظة
35	حدود المحافظة
36	حدود المحافظة
37	حدود المحافظة
38	حدود المحافظة
39	حدود المحافظة
40	حدود المحافظة
41	حدود المحافظة
42	حدود المحافظة
43	حدود المحافظة
44	حدود المحافظة
45	حدود المحافظة
46	حدود المحافظة
47	حدود المحافظة
48	حدود المحافظة
49	حدود المحافظة
50	حدود المحافظة

٤

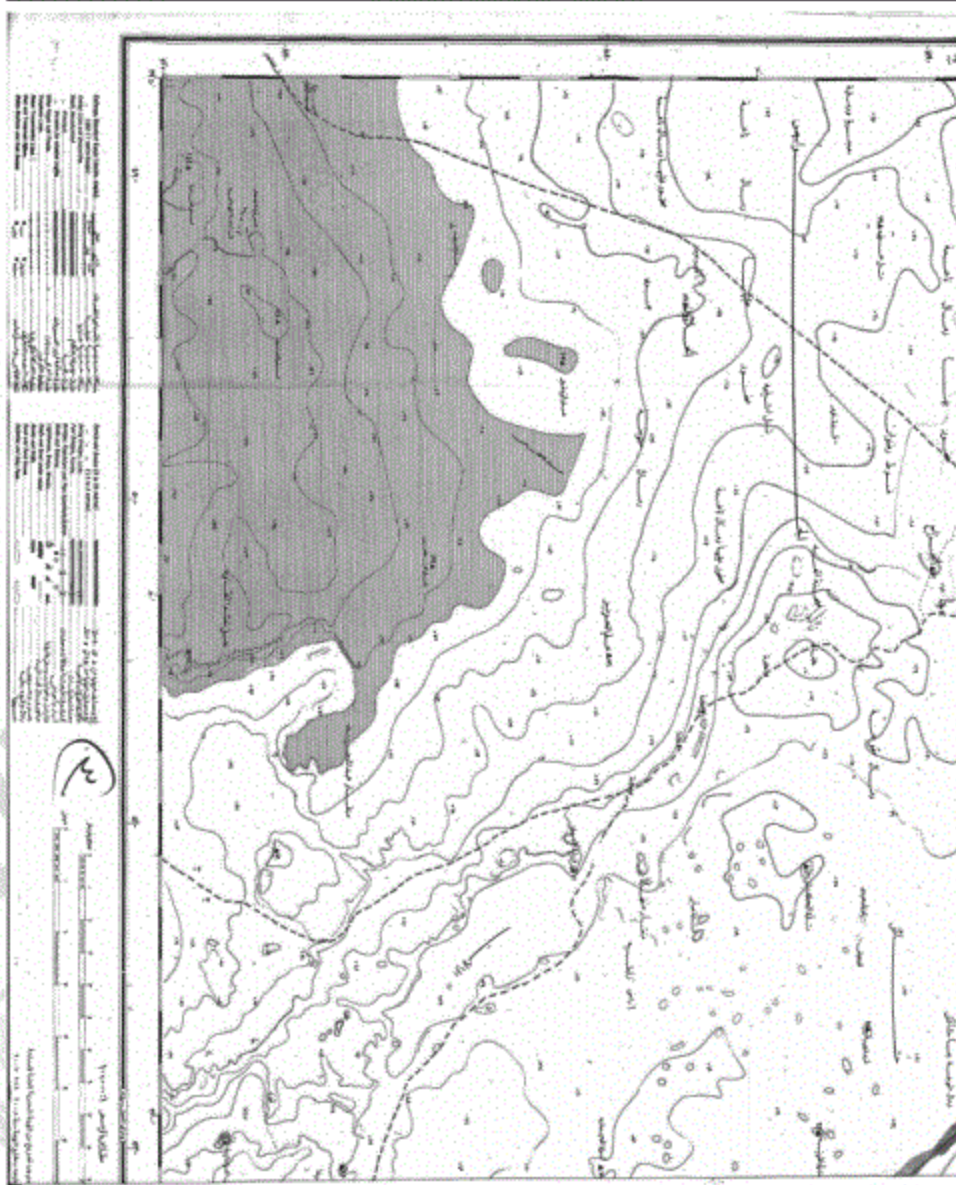


كل ما يتعلق بحدود المنطقة الإدارية...
 ١٩٩٢





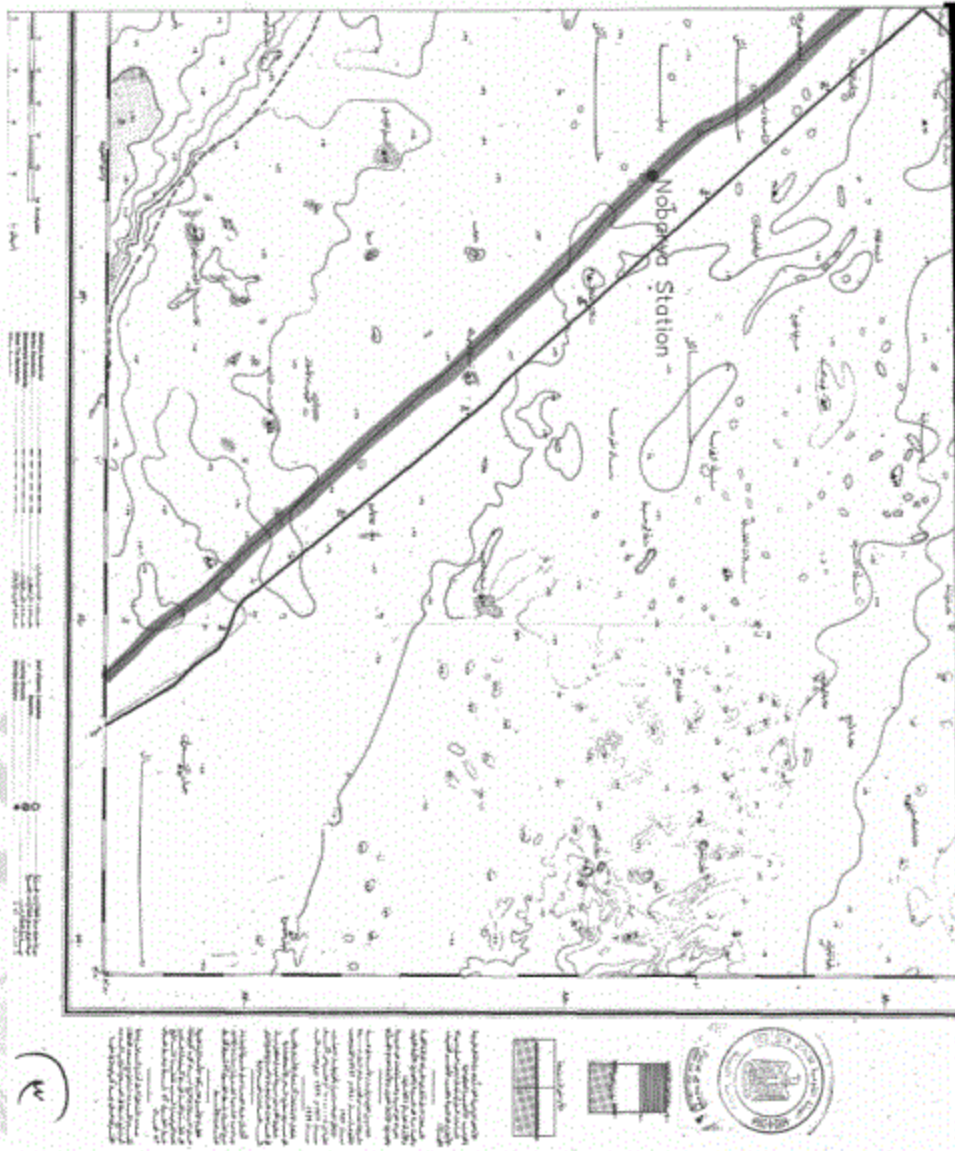


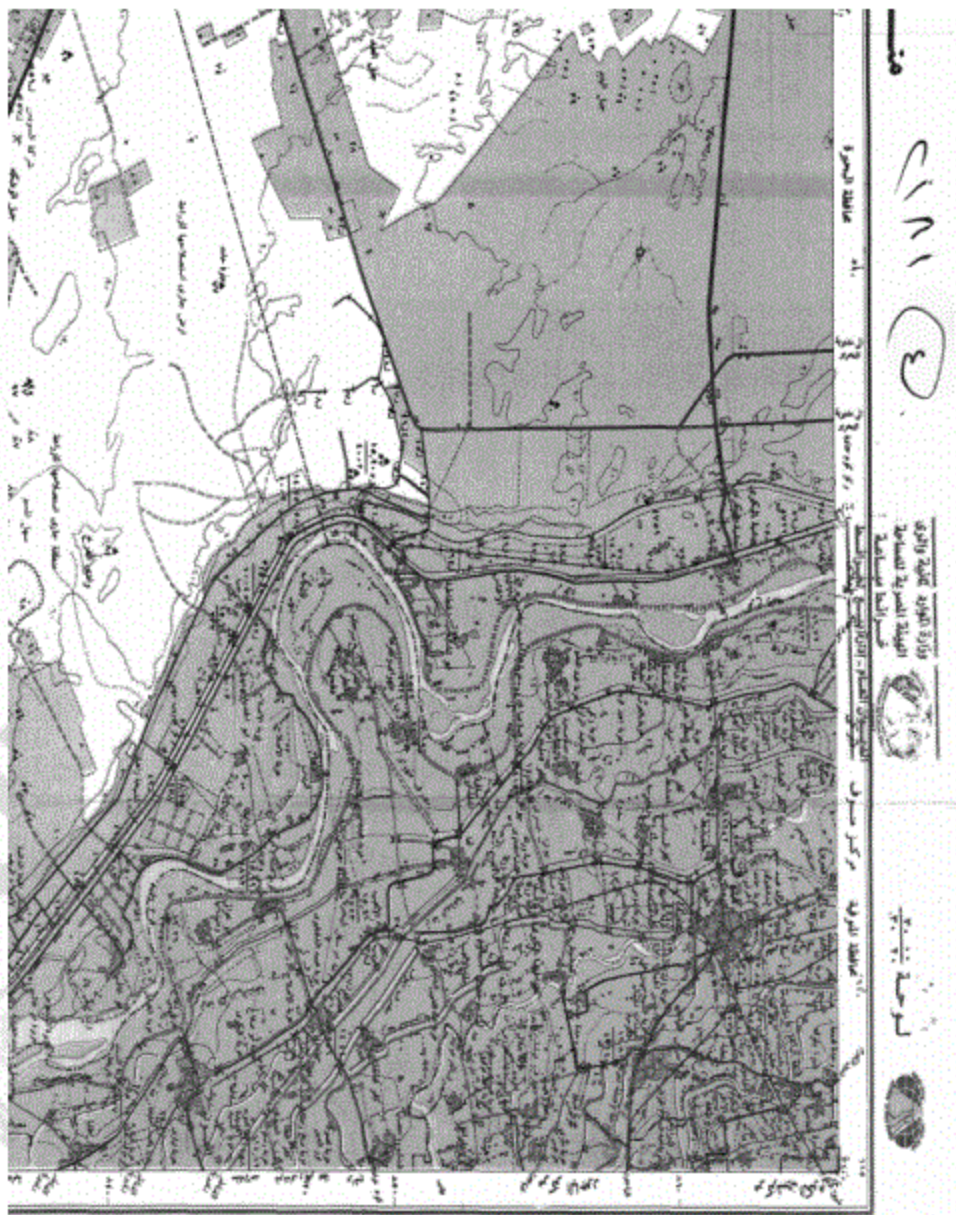


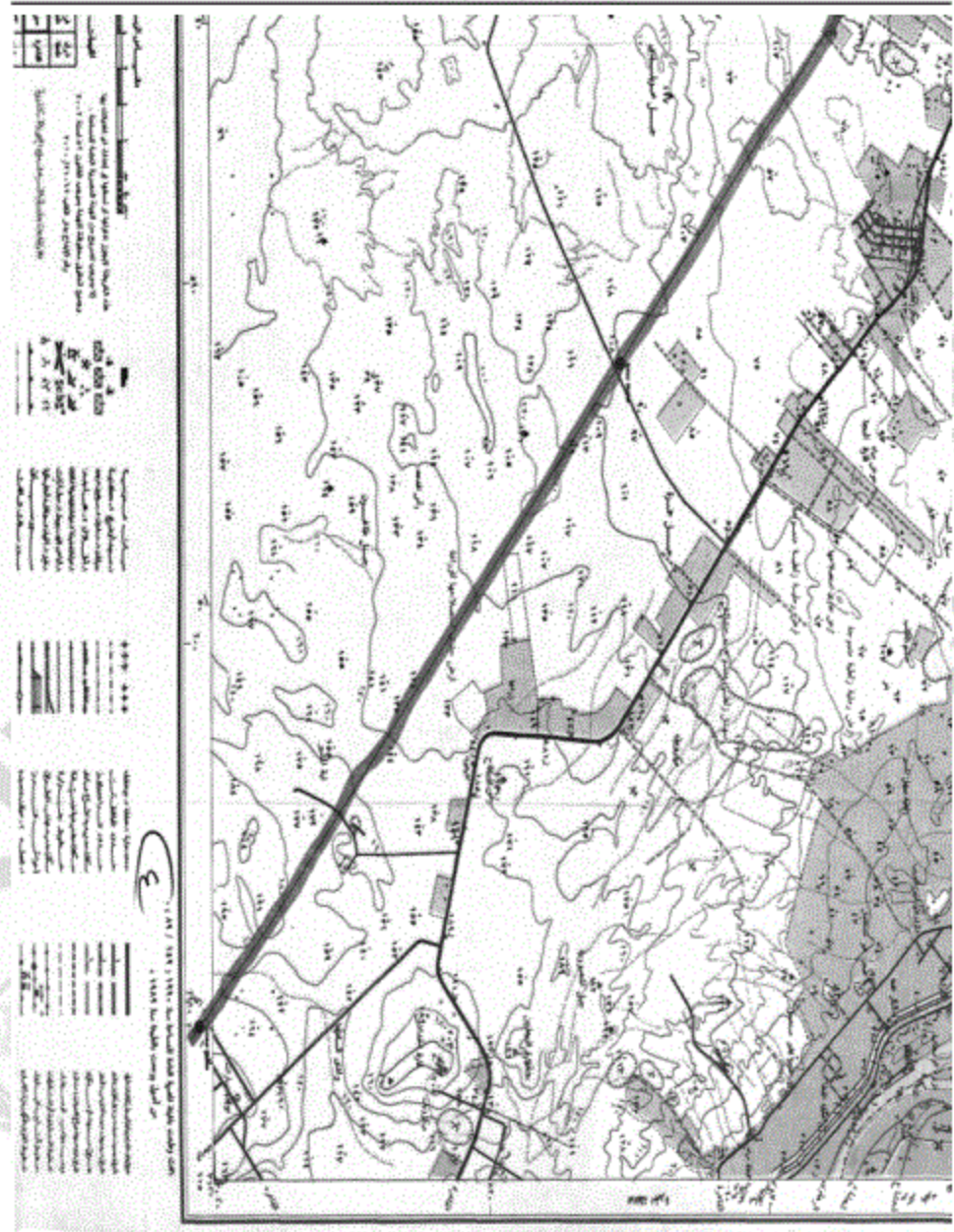


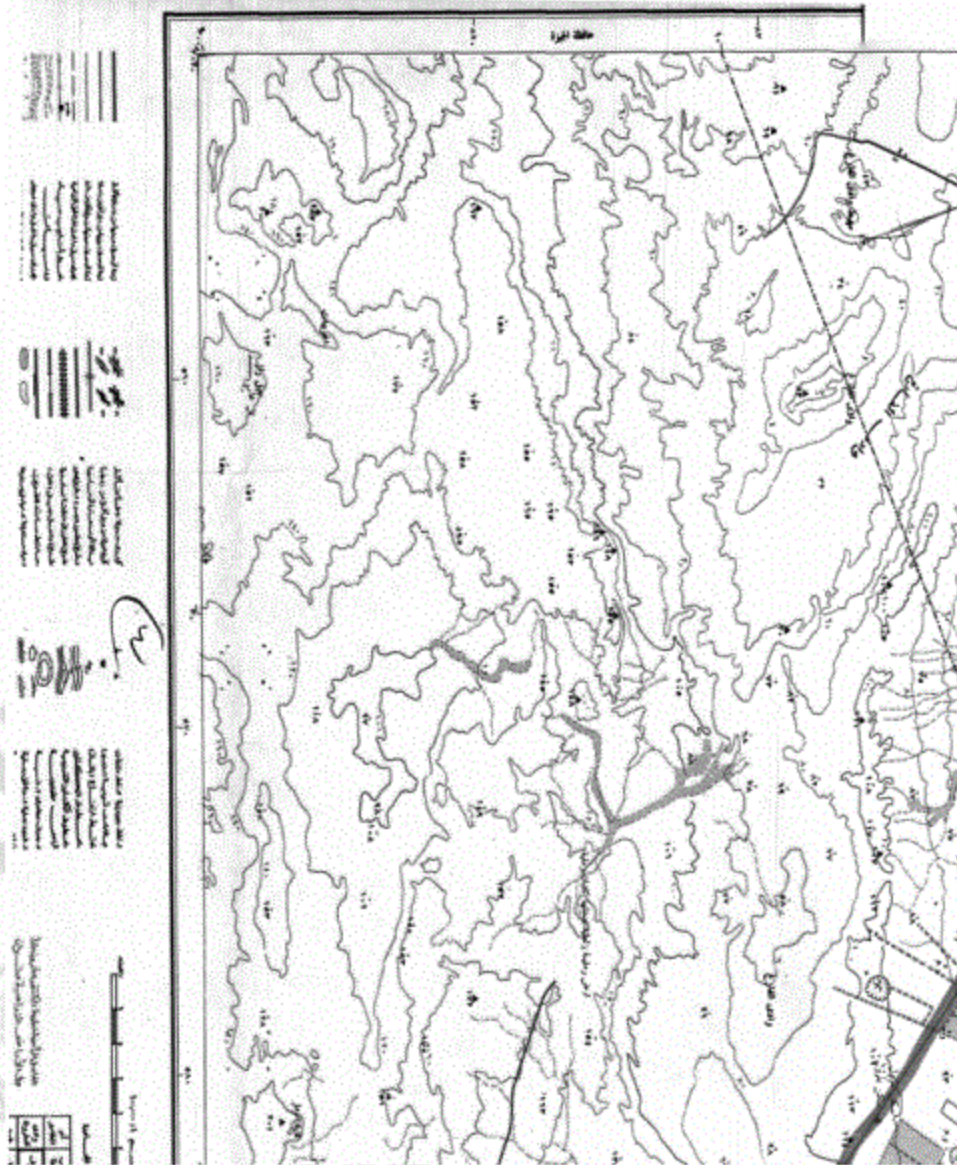
انوار
وزارة الشؤون البلدية والقروية
الهيئة العامة للتخطيط
محافظة جدة
التاسيس القديم - امانة جدة - جدة
١٠٠٠٠٠٠٠٠٠٠
جماهيرية مصر العربية
جمهورية مصر العربية

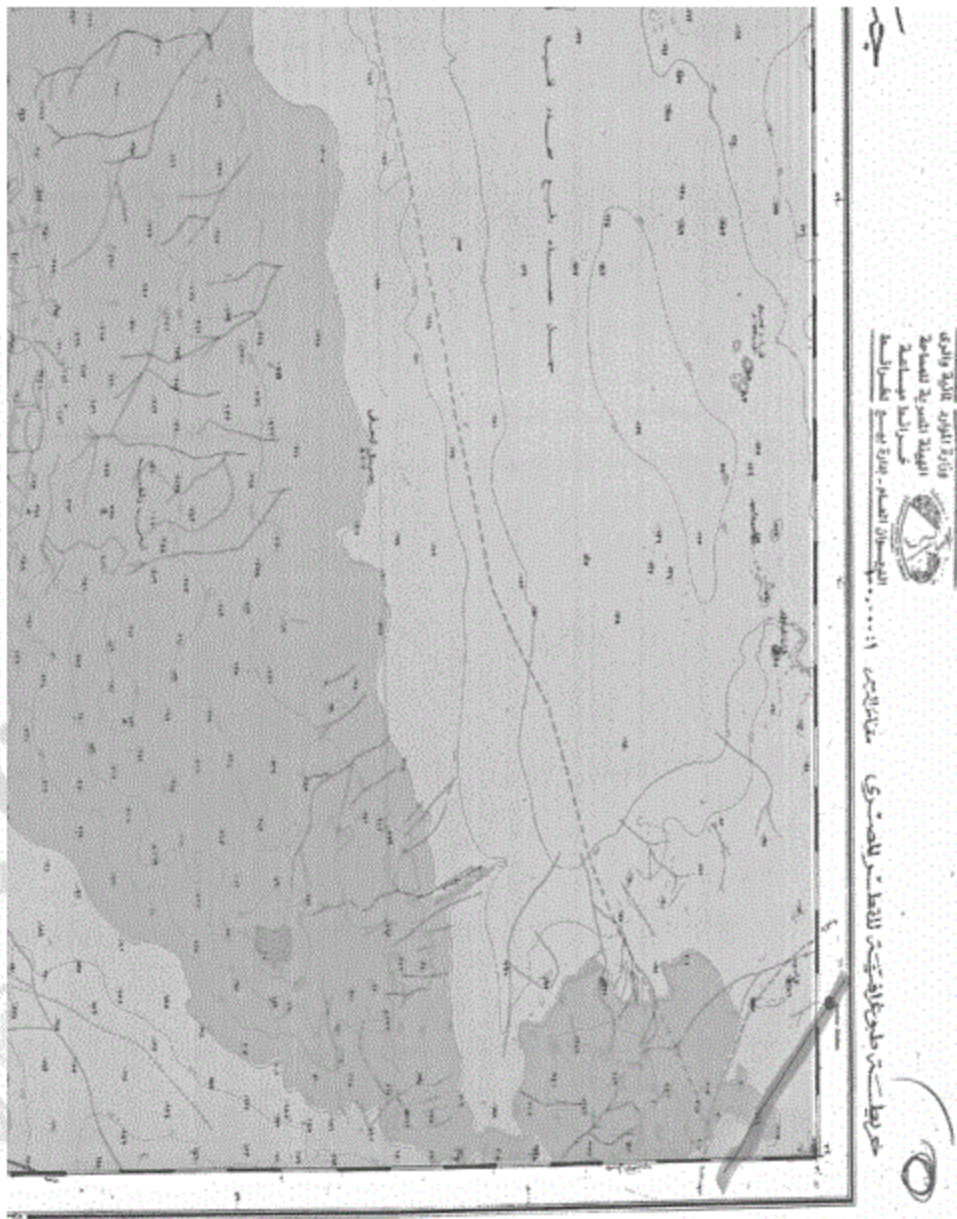
١٠/٢٠٢١

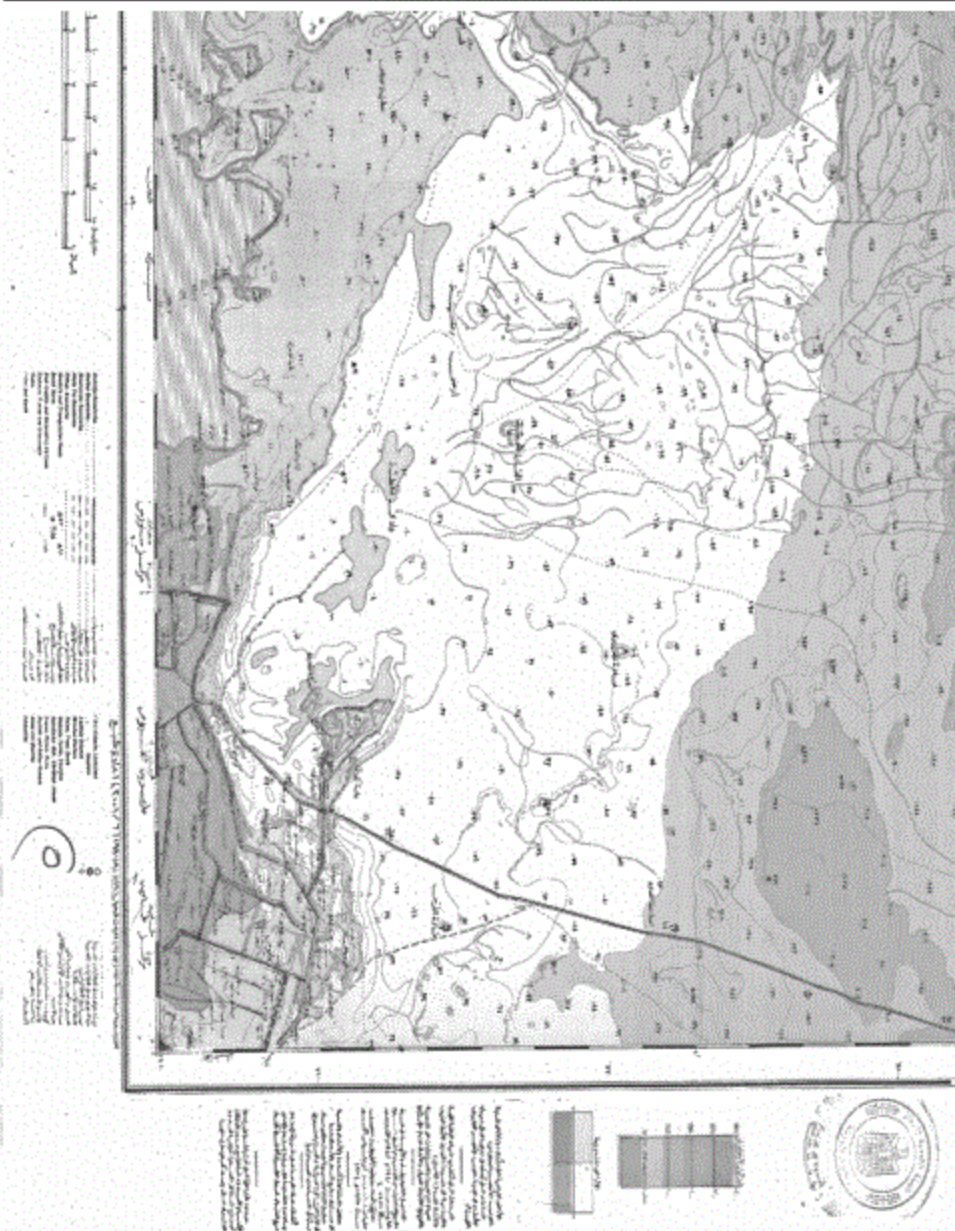


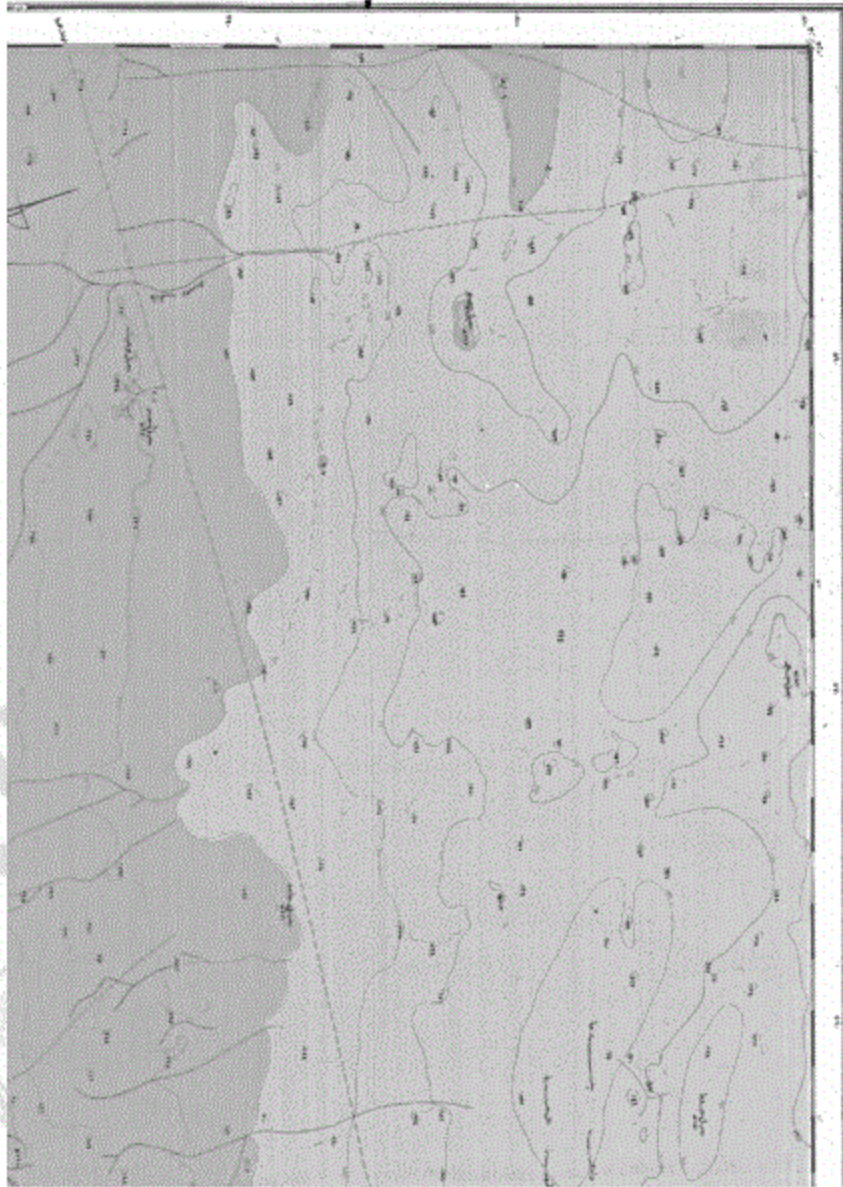










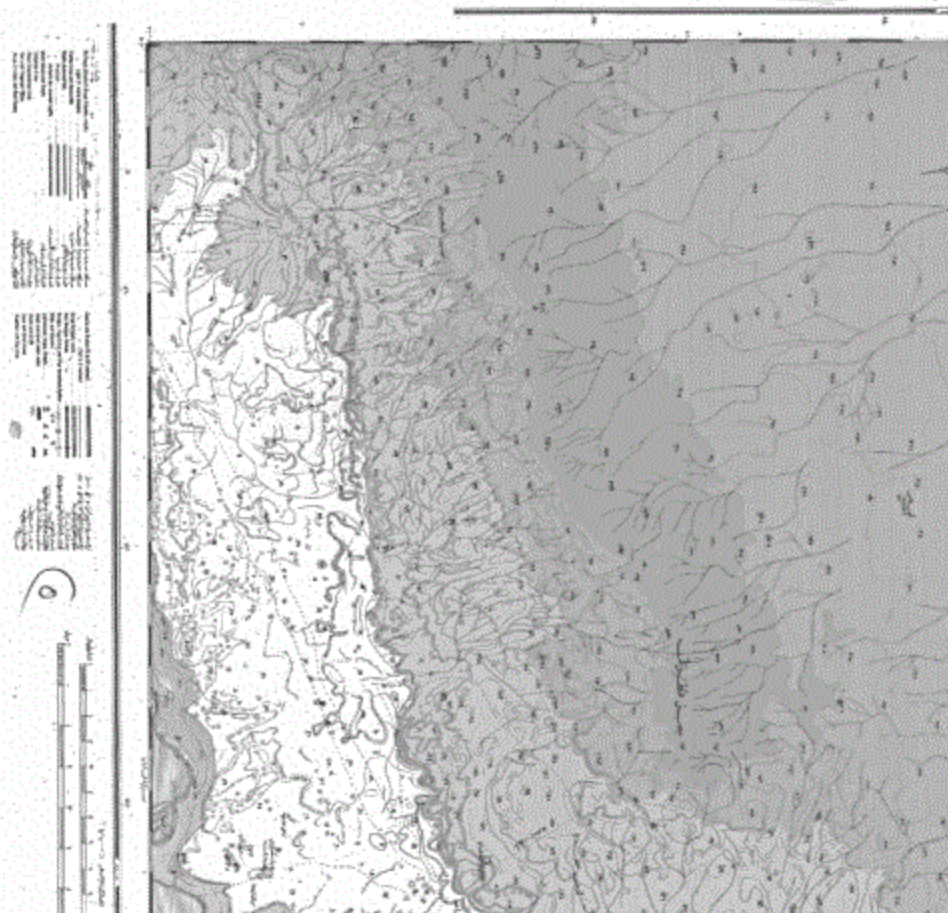


محافظة إربد

٥

٢٠٢١

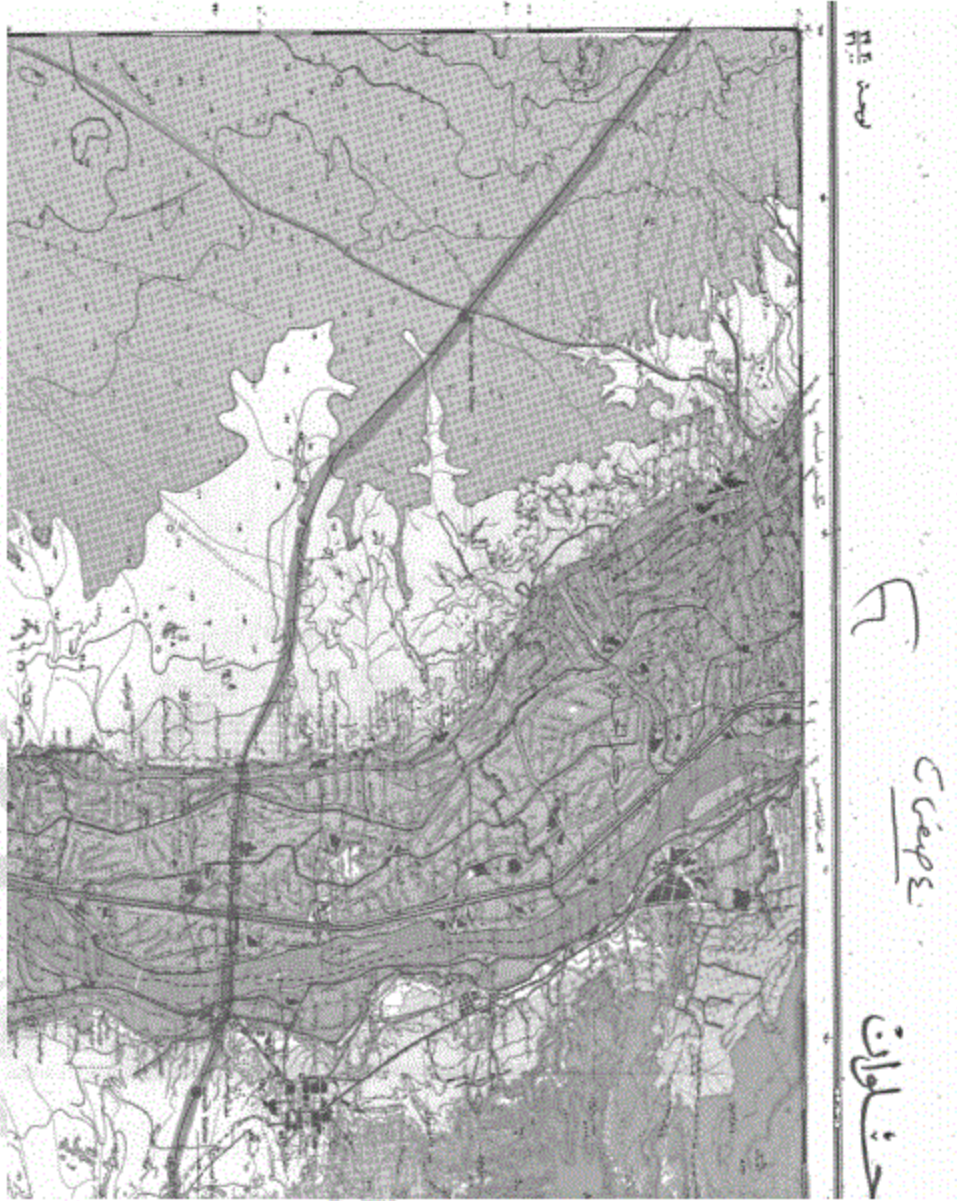
بلد قطران

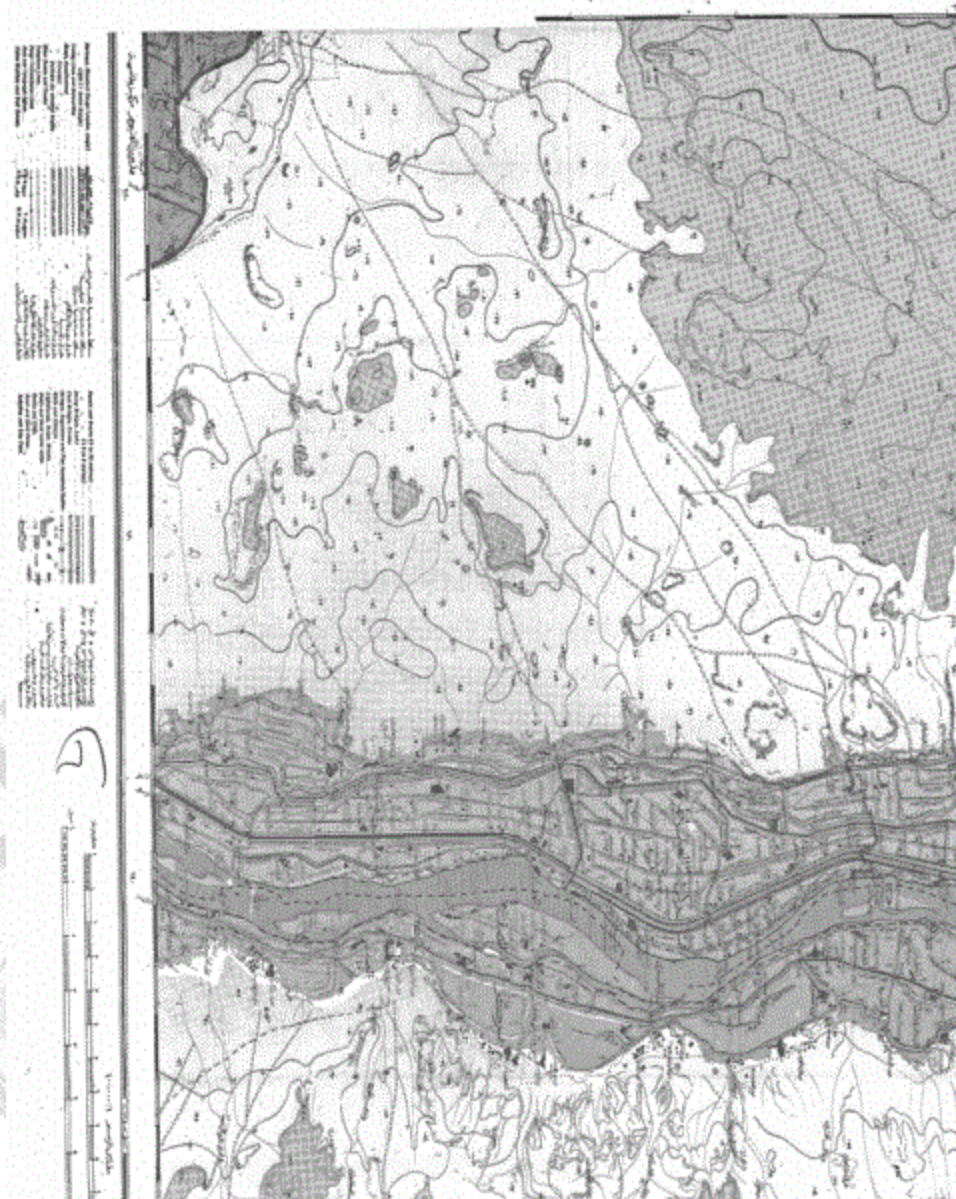


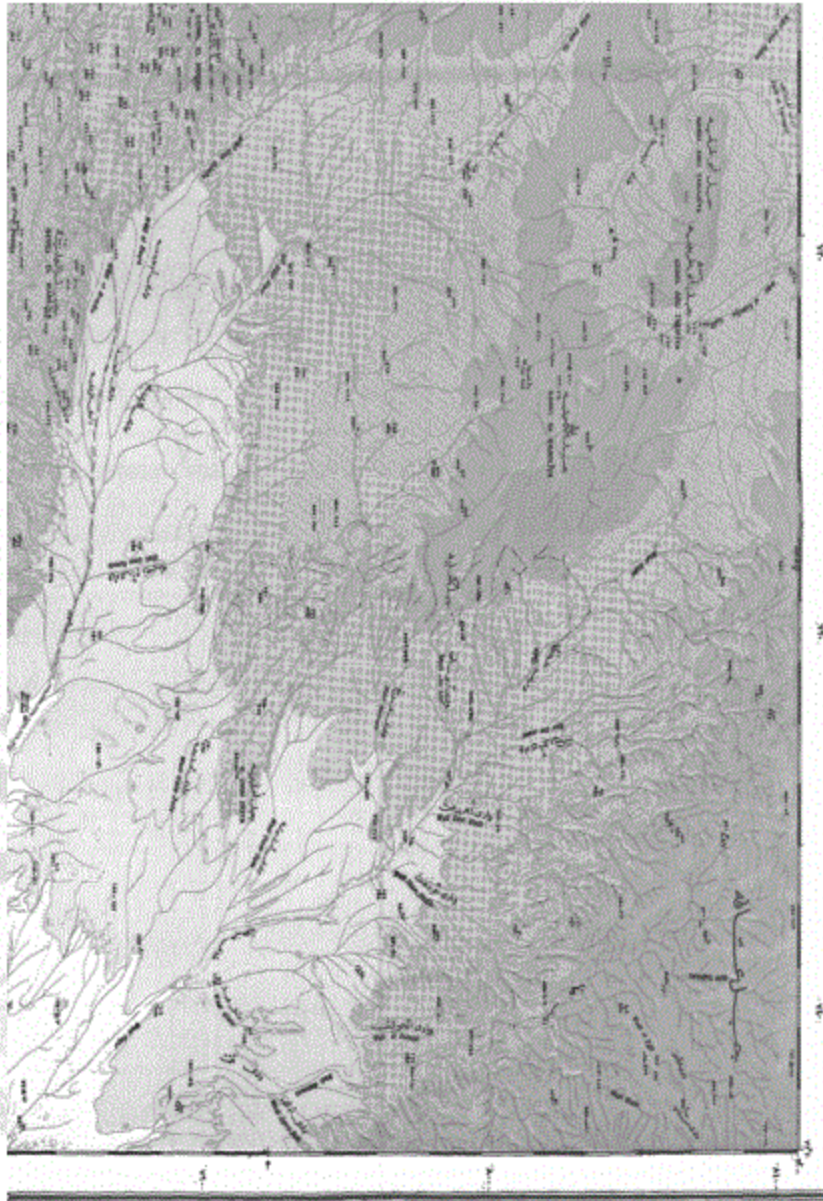


مملكة البحرين
السلطنة
البحرينية
مملكة البحرين
السلطنة
البحرينية

مخطط طبعها اللجنة للمخططات البلدية
سنة ١٩٨١
٦







وزارة الموارد المائية والري
الهيئة المصرية للتنسيق
والتعاون مع
السلطات المختصة
بمصر والسودان
الهيئة العامة للغذاء والدواء
الهيئة العامة للغذاء والدواء
الهيئة العامة للغذاء والدواء

١٧٨١
مجموعه مصر العربيه

