

## قرار رئيس مجلس الوزراء

رقم ٤١٣٩ لسنة ٢٠٢٢

### رئيس مجلس الوزراء

بعد الاطلاع على الدستور ؛

وعلى قانون حماية الآثار الصادر بالقانون رقم ١١٧ لسنة ١٩٨٣ وتعديلاته ولائحته التنفيذية ؛

وعلى قرار رئيس الجمهورية رقم ٢٦٩ لسنة ٢٠١٨ بتشكيل الوزارة وتعديلاته ؛  
وعلى قرار رئيس مجلس الوزراء رقم ٢٤٦٢ لسنة ٢٠٢٢ بشأن إعادة تنظيم المجلس الأعلى للآثار ؛

وعلى موافقة اللجنة الدائمة للآثار الإسلامية والقبطية بجلستها المنعقدة فى ٢٠١٩/١١/٢٨ ؛

وبناءً على ما عرضه وزير السياحة والآثار ؛

### قرر :

#### ( المادة الاولى )

تعتبر أرضاً أثرية منطقة حفائر الأنبا موسى الأسود الكائنة بدير البراموس - وادى النظرون - محافظة البحيرة ، البالغ مساحتها ٧٠م × ٨٠م ، والموضحة الحدود والمعالم بالمذكرة الإيضاحية والخريطة المساحية وكشف الإحداثيات المرفقين .

#### ( المادة الثانية )

يُنشر هذا القرار فى الجريدة الرسمية ، ويُعمل به من اليوم التالى لتاريخ نشره .

صدر برئاسة مجلس الوزراء فى ٢٠ ربيع الآخر سنة ١٤٤٤هـ

( الموافق ١٤ نوفمبر سنة ٢٠٢٢ م ) .

رئيس مجلس الوزراء

دكتور/ مصطفى كمال مديبول

## وزارة السياحة والآثار

### مذكرة إيضاحية

#### لمشروع قرار رئيس مجلس الوزراء

#### بشأن ضم منطقة حفائر الأنبا موسى الأسود بدير البراموس بوادى النطرون

#### بمحافظة البحيرة البالغ مساحتها ٧٠ × ٨٠ م إلى عداد الأراضى الأثرية

تنص المادة (٣) من قانون حماية الآثار الصادر بالقانون رقم ١١٧ لسنة ١٩٨٣ والمستبدلة بالقانون رقم ٩١ لسنة ٢٠١٨ على : "تعتبر أرضاً أثرية الأراضى المملوكة للدولة التى اعتبرت أثرية بمقتضى قرارات أو أوامر سابقة على العمل بهذا القانون ، أو التى يصدر باعتبارها كذلك قرار من رئيس مجلس الوزراء بناءً على عرض الوزير المختص بشئون الآثار ، ويجوز بقرار من رئيس مجلس الوزراء - بناءً على عرض الوزير المختص بشئون الآثار - إخراج أية أرض من عداد الأراضى الأثرية أو أراضى المنافع العامة للآثار إذا ثبت للمجلس خلوها من الآثار ، أو أصبحت خارج أراضى خط التجميل المعتمد للأثر".

كما تنص المادة (٦٧) من اللائحة التنفيذية للقانون سالف الذكر الصادرة بالقرار الوزارى رقم ٧١٢ لسنة ٢٠١٠ والمعدلة بقرار وزير الآثار رقم ٣٦٥ لسنة ٢٠١٨ على : "تشكل بقرار من الوزير لجانان دائمتان مختصتان بالآثار هما اللجنة الدائمة للآثار المصرية واليونانية والرومانية ، واللجنة الدائمة للآثار الإسلامية والقبطية واليهودية".

كما تنص المادة (٧٠) من ذات اللائحة التنفيذية على : "تختص اللجانان ، كل فيما يخصه ، بالنظر فى كل ما يتعلق بشئون الآثار ، وعلى الأخص الموضوعات الآتية : .....  
٥- الموافقة على تحديد حرم الأثر، وخطوط التجميل، والمناطق المتاخمة، ومحيط بيئة الأثر، والأراضى المعتبرة منافع عامة "آثار" والمطلوب إخضاعها".

يقع دير الأنبا موسى الأسود (البراموس القديم) دير الروم فى الشمال الشرقى

من دير البراموس الأثرى العامر الحالى فى صحراء وادى النطرون بمحافظة البحيرة .

جاء بمحضر المعاينة المحرر بتاريخ ٢٠١٩/٩/١٠ وتقرير إدارة البحث العلمى بمنطقة آثار وادى النظرون بقطاع الآثار الإسلامية والقبطية واليهودية ، أن المنطقة المراد ضمها تقع فى الجهة الشرقية لدير البراموس ، وهى عبارة عن مسطح مستطيل الشكل تبلغ أبعاده ٧٠ م × ٨٠ م وتحتوى أطلال دير متهدم تم العثور فيه على جدار للسور الخارجى ، وبقايا لبعض الوحدات المعمارية الخاصة بالدير المتمثلة فى كنيسة على التخطيط البازليكى وبقايا قلالى ومدافن ، وبقايا فرن وحصن .

ترجع أهمية هذه البقعة إلى أنها تحتوى ببقايا جزء من أقدم تجمع رهبان فى منطقة وادى النظرون ، وكان يعرف هذا الدير باسمين الاسم الأول البراموس (دير الروم) ، والاسم الثانى دير الأنبا موسى الأسود .

وحيث وافقت اللجنة الدائمة للآثار الإسلامية والقبطية واليهودية بجلستها المنعقدة بتاريخ ٢٠١٩/١١/٢٨ على ضم منطقة حفائر الأنبا موسى الأسود بدير البراموس بوادى النظرون بمحافظة البحيرة بمساحة ٧٠ م × ٨٠ م إلى عداد الأراضى الأثرية .

#### لذلك

فقد أعد مشروع القرار المرفق ويتشرف وزير السياحة والآثار برفعه للتفضل بالنظر فى إصداره حال الموافقة .

وزير السياحة والآثار

أحمد عيسى

وزارة السياحة والآثار

قطاع الآثار الأثرية والتضاريف

الحدائق العامة للسياحة والآثار

رقم ٣٩٩٤٤٣

كشف احداثيات خاص حفائر منطقة ابو موسى الاسود بندير الباراموس

X	Y	#
30.35872082	30.27167718	1
30.35800569	30.27182774	2
30.35799366	30.2711092	3
30.35870889	30.27093455	4
30.35872082	30.27167718	5

وتفضلوا بقبول فائق الاحترام

المدير العام



مدير قسم الآثار  
سعيد محمد

تصديق لرأي الدكتور  
المدير العام  
سعيد محمد


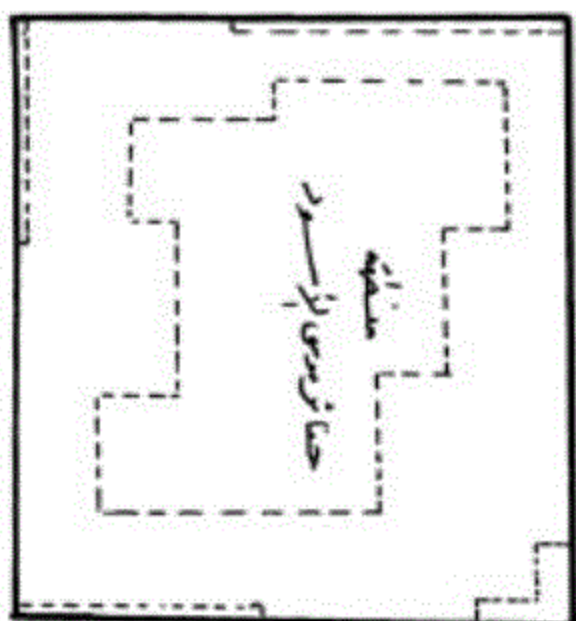


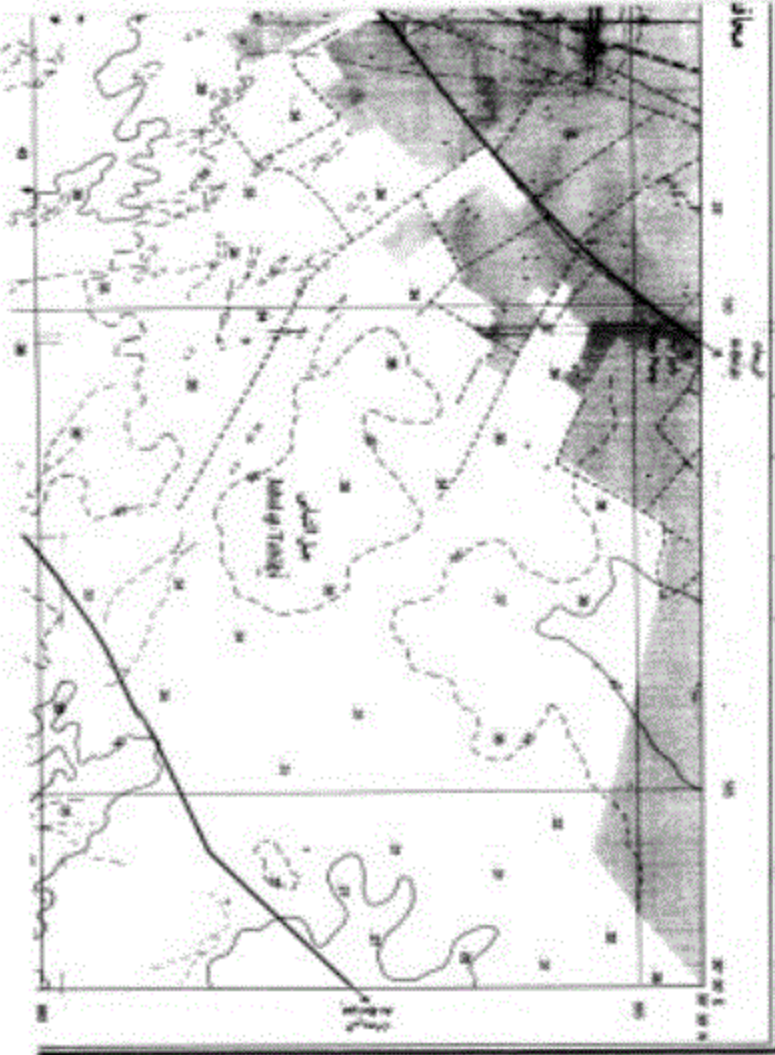
مخططة الجرسم  
— الحدود بالمطرح بالبحر من جهة  
جواز ترسيم الأرض - ديوان ترسيم  
وادي الطغوسه لجلال، ١٣٧٩-٢٠١٠

مدير المصلحة  
الكلية  
البحر  
١٠/١١/٢٠٢٢  
م/أحمد محمد علي

رئيس مصلحة بن إبيهمه لصفة جواز ترسيم الأرض - ديوان ترسيم - وادي الطغوسه  
مينا - رسم ١١ - ٧٥٠ - ر.و. ١٤٣٩/٤١٤٢٤٢

٢٧٠١-  
مخططة  
جواز ترسيم الأرض





رخصة رقم  
SHEET NH38-11d

LEGEND

رموز وعلامات الخرائط

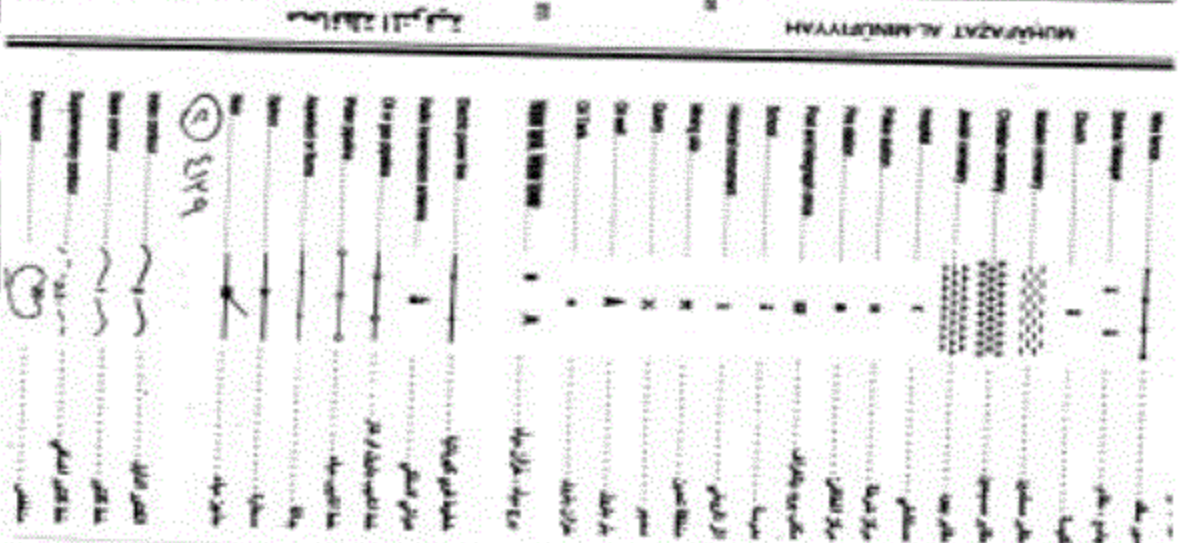
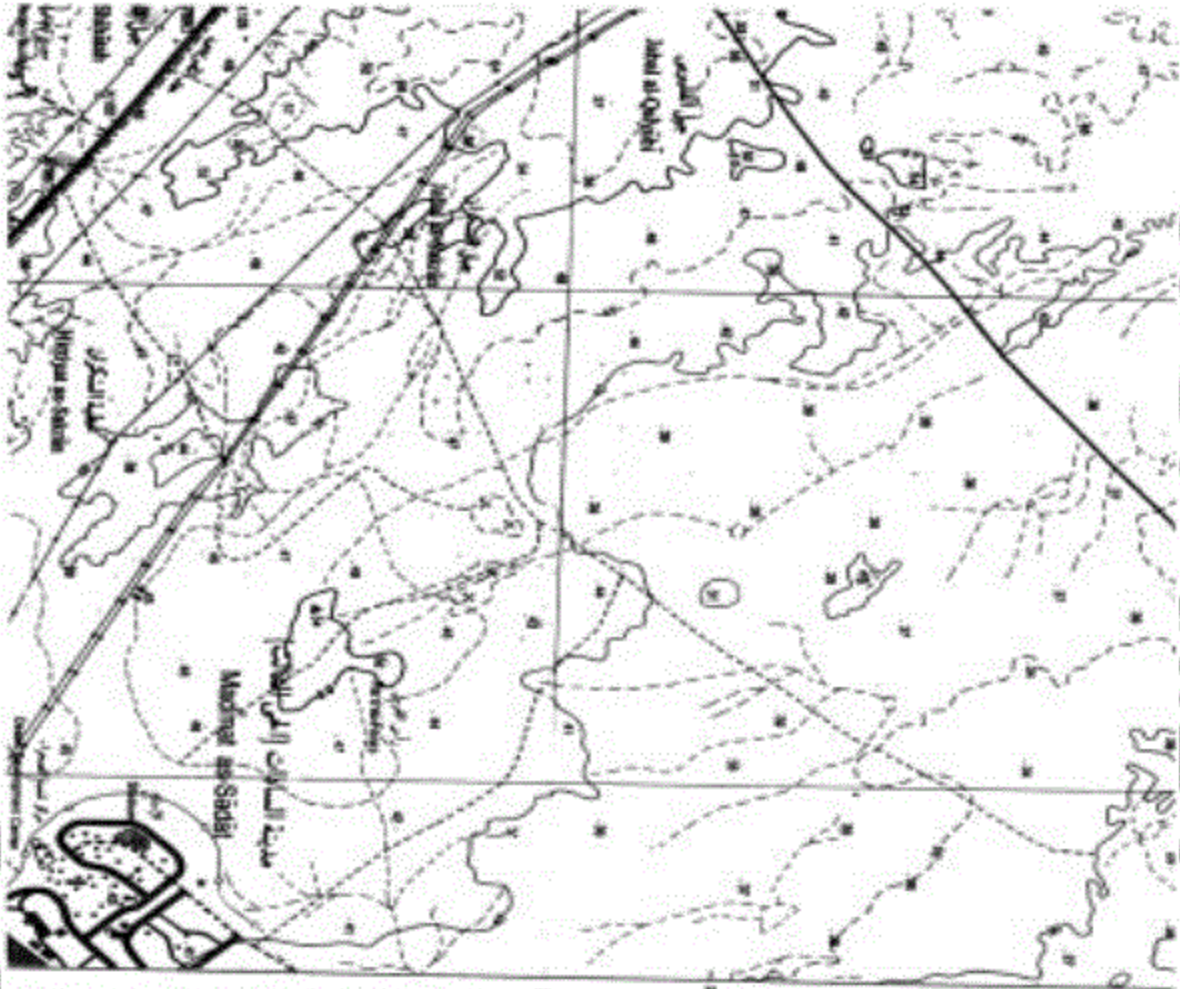
خط حدود الدولة	—————	خط حدود الدولة
خط حدود المحافظة	—————	خط حدود المحافظة
خط تقسيم إقليمي	—————	خط تقسيم إقليمي
خط تقسيم محلي	—————	خط تقسيم محلي
خط تقسيم ريفي	—————	خط تقسيم ريفي
خط تقسيم حجري	—————	خط تقسيم حجري
خط تقسيم مائي	—————	خط تقسيم مائي
خط تقسيم تلال	—————	خط تقسيم تلال
خط تقسيم وادي	—————	خط تقسيم وادي
خط تقسيم جبل	—————	خط تقسيم جبل
خط تقسيم سهل	—————	خط تقسيم سهل
خط تقسيم بطن	—————	خط تقسيم بطن
خط تقسيم قبة	—————	خط تقسيم قبة
خط تقسيم كمر	—————	خط تقسيم كمر
خط تقسيم حوض	—————	خط تقسيم حوض
خط تقسيم سهل	—————	خط تقسيم سهل
خط تقسيم وادي	—————	خط تقسيم وادي
خط تقسيم جبل	—————	خط تقسيم جبل
خط تقسيم سهل	—————	خط تقسيم سهل
خط تقسيم بطن	—————	خط تقسيم بطن
خط تقسيم قبة	—————	خط تقسيم قبة
خط تقسيم كمر	—————	خط تقسيم كمر
خط تقسيم حوض	—————	خط تقسيم حوض



ARAB REPUBLIC OF EGYPT

جُمْهُورِيَّةُ مِصرِ الْعَرَبِيَّة

الجريدة الرسمية









مقياس الرسم: 1:50,000

**إحداثيات النقطتين**

- 1. نقطة (A) : 30° 00' 00" شمالاً ، 45° 00' 00" شرقاً
- 2. نقطة (B) : 30° 00' 00" شمالاً ، 46° 00' 00" شرقاً
- 3. نقطة (C) : 30° 00' 00" شمالاً ، 47° 00' 00" شرقاً
- 4. نقطة (D) : 30° 00' 00" شمالاً ، 48° 00' 00" شرقاً
- 5. نقطة (E) : 30° 00' 00" شمالاً ، 49° 00' 00" شرقاً
- 6. نقطة (F) : 30° 00' 00" شمالاً ، 50° 00' 00" شرقاً
- 7. نقطة (G) : 30° 00' 00" شمالاً ، 51° 00' 00" شرقاً
- 8. نقطة (H) : 30° 00' 00" شمالاً ، 52° 00' 00" شرقاً
- 9. نقطة (I) : 30° 00' 00" شمالاً ، 53° 00' 00" شرقاً
- 10. نقطة (J) : 30° 00' 00" شمالاً ، 54° 00' 00" شرقاً
- 11. نقطة (K) : 30° 00' 00" شمالاً ، 55° 00' 00" شرقاً
- 12. نقطة (L) : 30° 00' 00" شمالاً ، 56° 00' 00" شرقاً
- 13. نقطة (M) : 30° 00' 00" شمالاً ، 57° 00' 00" شرقاً
- 14. نقطة (N) : 30° 00' 00" شمالاً ، 58° 00' 00" شرقاً
- 15. نقطة (O) : 30° 00' 00" شمالاً ، 59° 00' 00" شرقاً
- 16. نقطة (P) : 30° 00' 00" شمالاً ، 60° 00' 00" شرقاً

30° 00' 00"	M	N	O	P
	4 5 6	J	K	L
29° 00' 00"	E	F	G	H
28° 00' 00"	A	B	C	D

**نظام الإحداثيات**

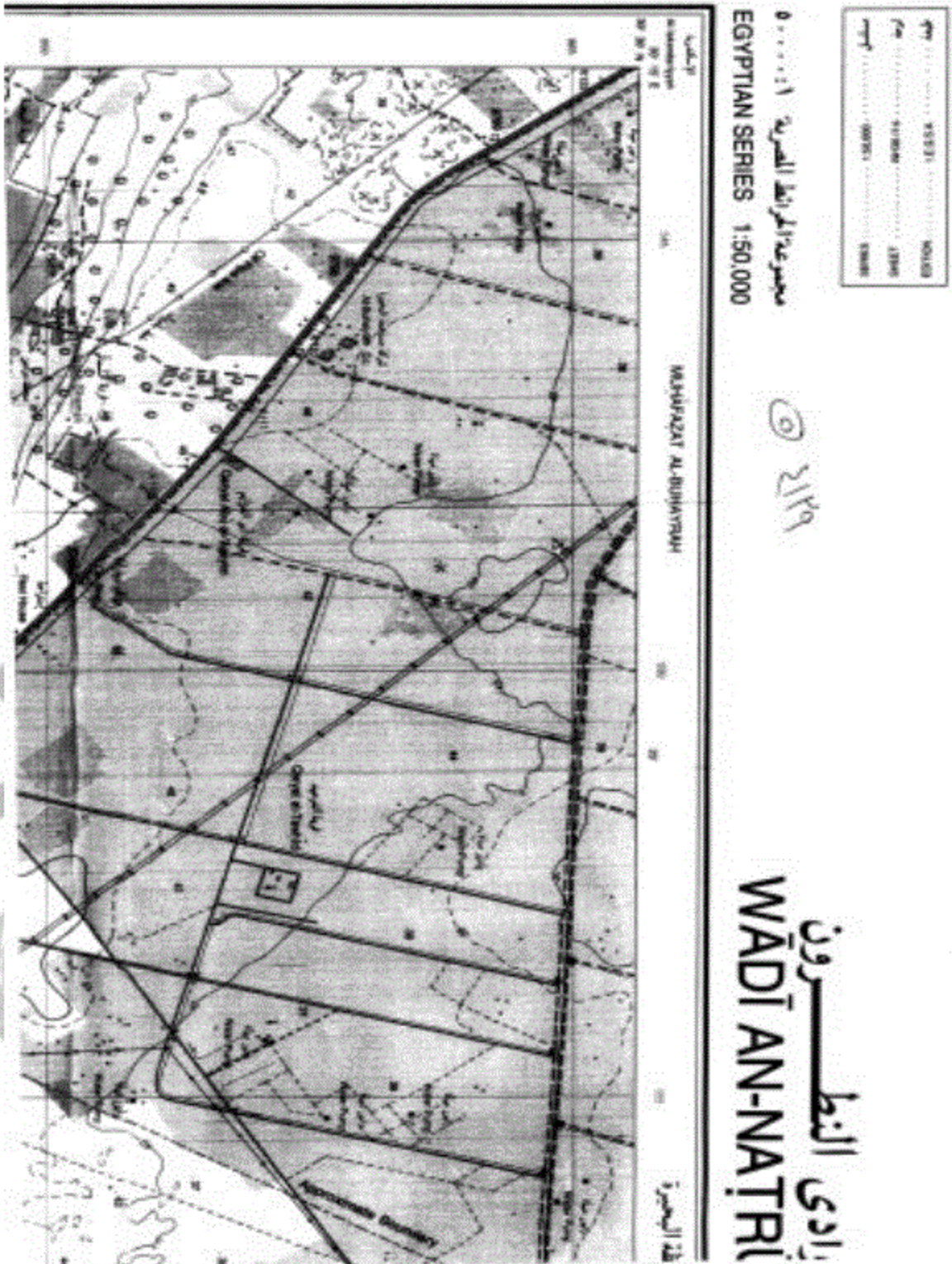
نظام الإحداثيات: UTM  
 منطقة: 36Q  
 خطوط العرض: 28° 00' 00" شمالاً ، 30° 00' 00" شمالاً  
 خطوط الطول: 45° 00' 00" شرقاً ، 60° 00' 00" شرقاً

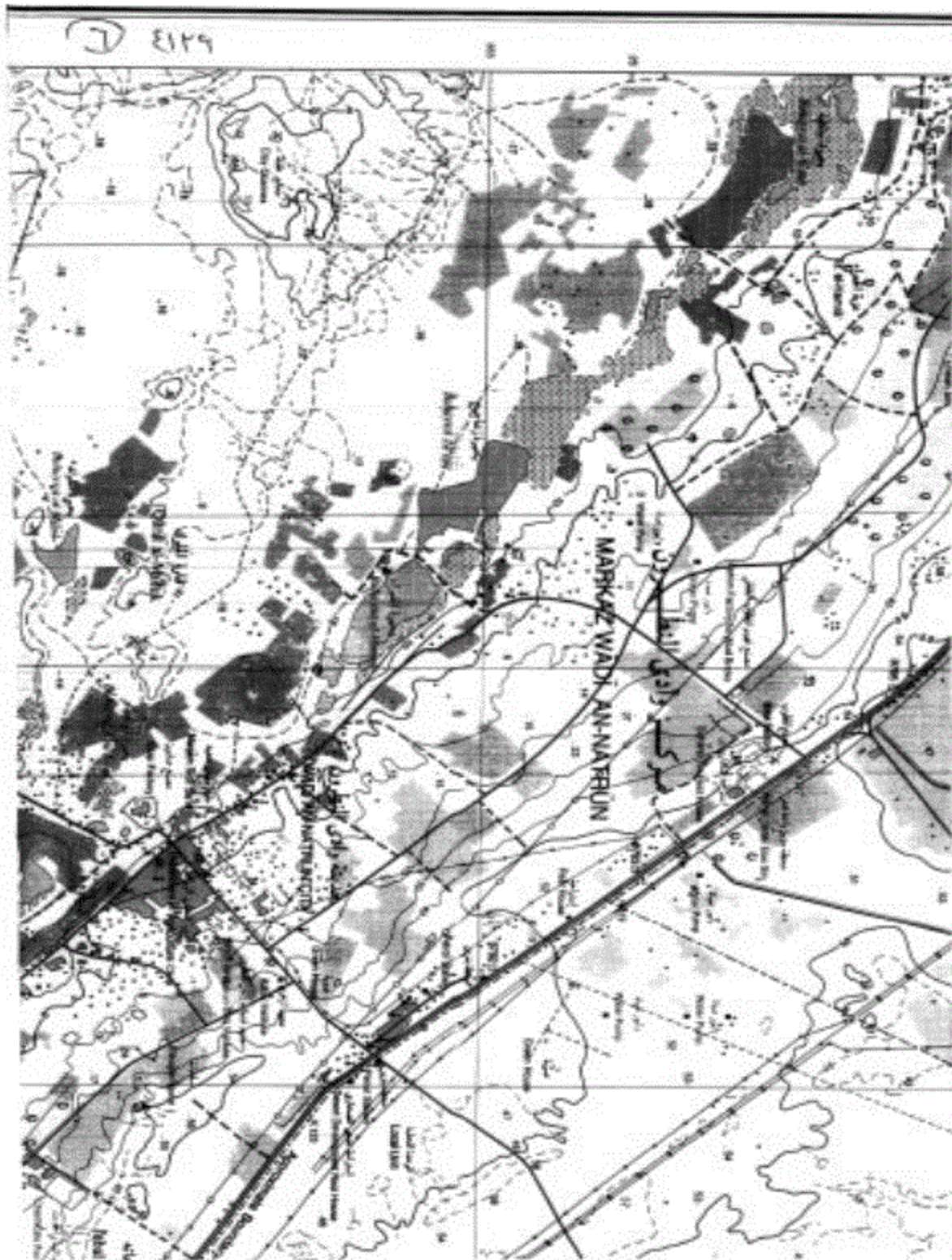
المساحة الكلية: 4000000 متر مربع  
 المساحة المغطاة: 1000000 متر مربع  
 المساحة المتبقية: 3000000 متر مربع  
 المساحة المغطاة: 1000000 متر مربع  
 المساحة المتبقية: 3000000 متر مربع

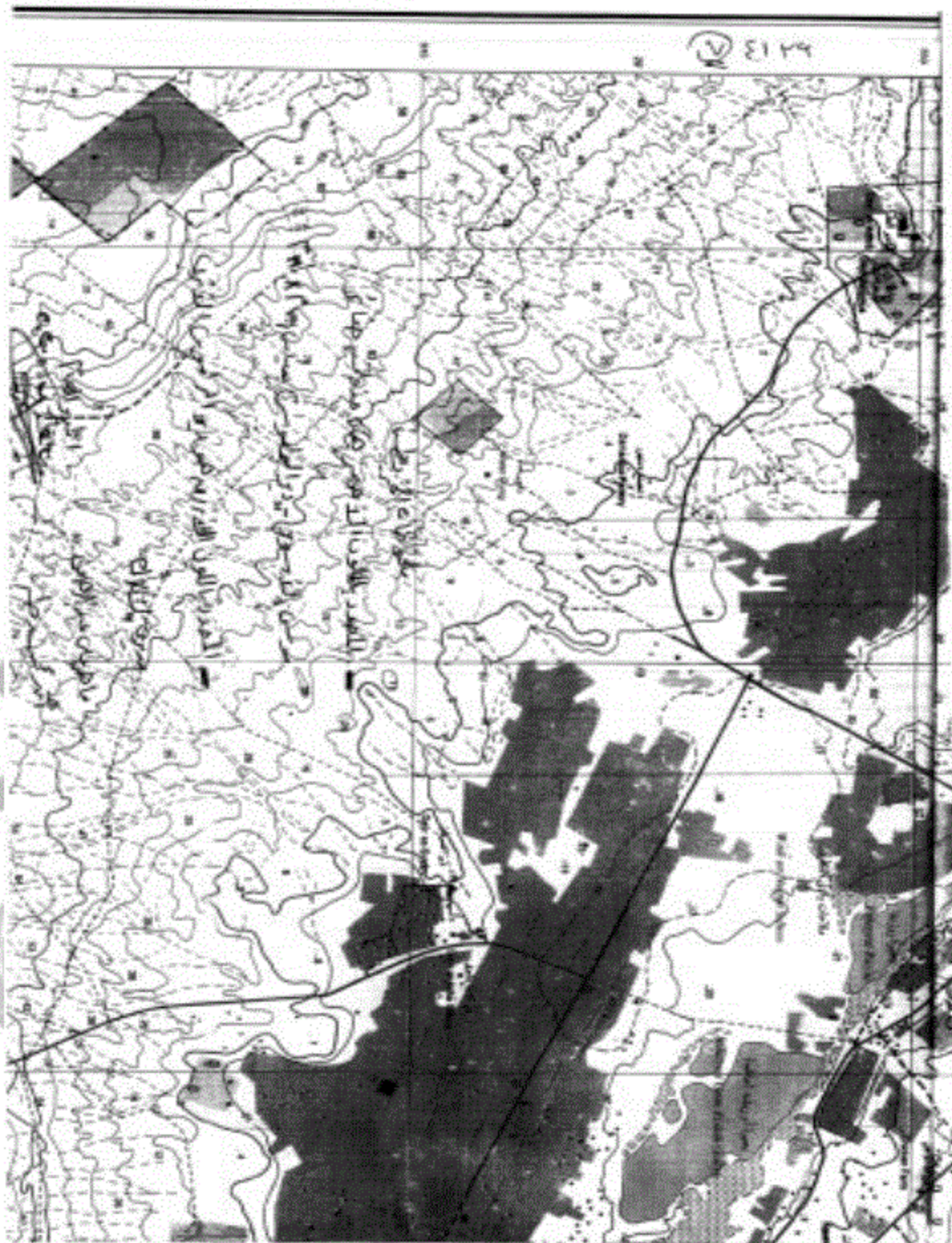
**٣ ٤٧٩**

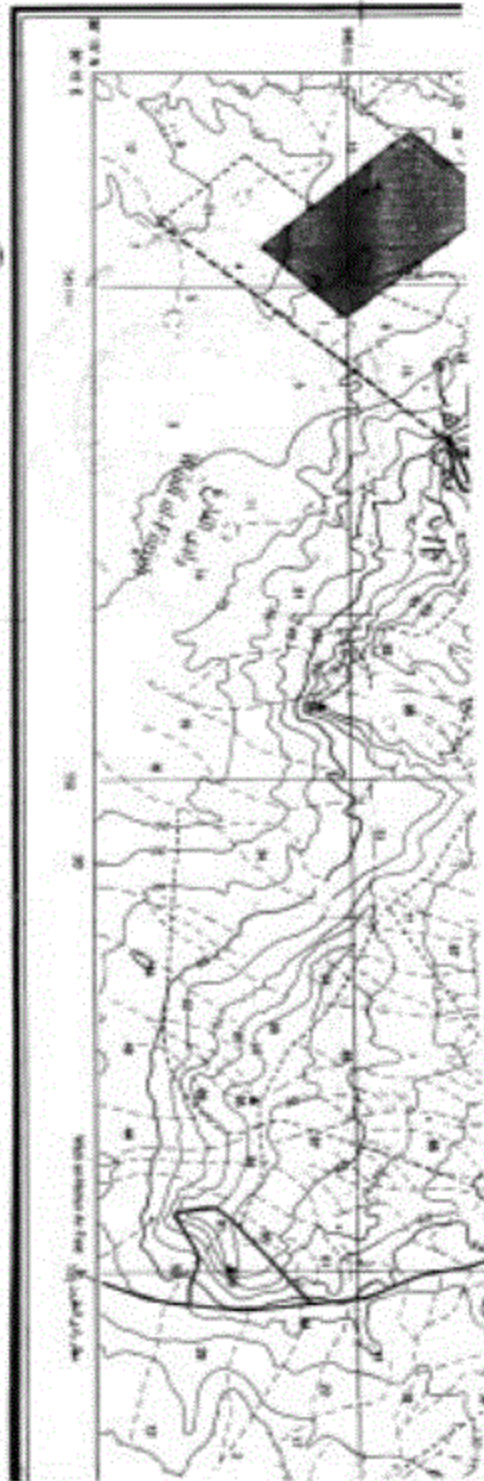
المساحة الكلية: 4000000 متر مربع  
 المساحة المغطاة: 1000000 متر مربع  
 المساحة المتبقية: 3000000 متر مربع  
 المساحة المغطاة: 1000000 متر مربع  
 المساحة المتبقية: 3000000 متر مربع

المساحة الكلية: 4000000 متر مربع  
 المساحة المغطاة: 1000000 متر مربع  
 المساحة المتبقية: 3000000 متر مربع  
 المساحة المغطاة: 1000000 متر مربع  
 المساحة المتبقية: 3000000 متر مربع









مركز التوثيق  
٥٢١٢٩

الأحوال التفاضلية

GENERAL DECLARATION

البيانات	معلومات	البيانات
التاريخ	١٤٤٤ هـ	معلومات
الموقع	مركز التوثيق	معلومات
المساحة	٥٢١٢٩	معلومات
ملاحظات		معلومات



الجمهورية العربية السورية

ARAB REPUBLIC OF EGYPT

This map is issued by the Egyptian Survey Authority (ESA) under the authority of the Minister of Planning and Economic Development. It is a reproduction of the map of the same name published by the ESA in 1980. The map is a reproduction of the map of the same name published by the ESA in 1980. The map is a reproduction of the map of the same name published by the ESA in 1980.

**البيانات:**  
 تم إعداد هذا الخطة الطبوغرافية بمركز التوثيق الجغرافي بوزارة التخطيط والتنمية الاقتصادية بالتعاون مع الجهاز المركزي للتعبئة العامة والإحصاء.  
 تم إعداد هذا الخطة الطبوغرافية بمركز التوثيق الجغرافي بوزارة التخطيط والتنمية الاقتصادية بالتعاون مع الجهاز المركزي للتعبئة العامة والإحصاء.

**معلومات إضافية:**  
 تم إعداد هذا الخطة الطبوغرافية بمركز التوثيق الجغرافي بوزارة التخطيط والتنمية الاقتصادية بالتعاون مع الجهاز المركزي للتعبئة العامة والإحصاء.  
 تم إعداد هذا الخطة الطبوغرافية بمركز التوثيق الجغرافي بوزارة التخطيط والتنمية الاقتصادية بالتعاون مع الجهاز المركزي للتعبئة العامة والإحصاء.