

قرار رئيس مجلس الوزراء

رقم ٤٢٧٦ لسنة ٢٠٢٢

رئيس مجلس الوزراء

بعد الاطلاع على الدستور ؛

وعلى قانون حماية الآثار الصادر بالقانون رقم ١١٧ لسنة ١٩٨٣ وتعديلاته ولائحته التنفيذية ؛

وعلى قرار رئيس الجمهورية رقم ٢٦٩ لسنة ٢٠١٨ بتشكيل الوزارة وتعديلاته ؛
وعلى قرار رئيس مجلس الوزراء رقم ٢٤٦٢ لسنة ٢٠٢٢ بشأن إعادة تنظيم المجلس الأعلى للآثار ؛

وعلى موافقة اللجنة الدائمة للآثار المصرية بجلستها المنعقدة في ٢٢/١٢/٢٠٢٠ ؛

وبناءً على ما عرضه وزير السياحة والآثار ؛

قرر :

(المادة الأولى)

تُعتبر أرضاً أثرية المسطح البالغ مساحته (١٨) فدأناً و(١٥) قيراطاً و(١٠) أسهم، والواقع بالكيلو (٦٨) بحرى طريق الإسكندرية/ مطروح الساحلي ، مارينا ، مركز الحمام ، محافظة مطروح ، والموضح الحدود والمعالم بالمذكرة الإيضاحية والخريطة المساحية وكشف الإحداثيات المرفقين .

(المادة الثانية)

يُنشر هذا القرار في الجريدة الرسمية ، ويُعمل به من اليوم التالي لتاريخ نشره .

صدر برئاسة مجلس الوزراء في ٤ جمادى الأولى سنة ١٤٤٤هـ

(الموافق ٢٨ نوفمبر سنة ٢٠٢٢ م) .

رئيس مجلس الوزراء

دكتور/ مصطفى كمال مدبولي

وزارة السياحة والآثار

مذكرة إيضاحية

لمشروع قرار دولة رئيس مجلس الوزراء

بشأن ضم المسطح الواقع بالكيلو ٦٨ بحرى طريق إسكندرية/ مطروح الساحلى - مارينا - مركز الحمام بمحافظة مطروح البالغ مساحته ١٨ فداناً و ١٥ قيراطاً و ١٠ أسهم إلى عداد الأراضى الأثرية

حيث إن المادة (٣) من قانون حماية الآثار الصادر بالقانون رقم ١١٧ لسنة ١٩٨٣ والمستبدلة بالقانون رقم ٩١ لسنة ٢٠١٨ تنص على :

"تعتبر أرضاً أثرية الأراضى المملوكة للدولة التى اعتبرت أثرية بمقتضى قرارات أو أوامر سابقة على العمل بهذا القانون ، أو التى يصدر باعتبارها كذلك قرار من رئيس مجلس الوزراء بناءً على عرض الوزير المختص بشؤون الآثار ، ويجوز بقرار من رئيس مجلس الوزراء - بناءً على عرض الوزير المختص بشؤون الآثار- إخراج أية أرض من عداد الأراضى الأثرية أو أراضى المنافع العامة للآثار إذا ثبت للمجلس خلوها من الآثار ، أو أصبحت خارج أراضى خط التجميل المعتمد للأثر" .

كما تنص المادة (٦٧) من اللائحة التنفيذية للقانون سالف الذكر الصادرة بالقرار الوزارى رقم ٧١٢ لسنة ٢٠١٠ والمعدلة بقرار وزير الآثار رقم ٣٦٥ لسنة ٢٠١٨ على :

"تشكل بقرار من الوزير لجننتان دائمتان مختصتان بالآثار هما اللجنة الدائمة للآثار المصرية واليونانية والرومانية ، واللجنة الدائمة للآثار الإسلامية والقبطية واليهودية" .

كما تنص المادة (٧٠) من ذات اللائحة التنفيذية على :

"تختص اللجننتان ، كل فيما يخصه ، بالنظر فى كل ما يتعلق بشؤون الآثار ، وعلى الأخص الموضوعات الآتية : ٥....- الموافقة على تحديد حرم الأثر ، وخطوط التجميل ، والمناطق المتاخمة ، ومحيط بيئة الأثر ، والأراضى المعتبرة منافع عامة آثار والمطلوب إخضاعها" .

يقع الموقع المراد ضمه شمال منطقة آثار البوردان الصادر لها قرار إخضاع رقم ٢٥١ لسنة ١٩٩٠ بالكيلو ٦٨ بحرى طريق الإسكندرية/ مطروح الساحلى - مارينا - مركز الحمام بمحافظة مطروح بإجمالى مساحة ١٨ فدانا و ١٥ قيراطاً و ١٠ أسهم.

أسفرت أعمال الحفائر التى أجرتها منطقة آثار مارينا بقطاع الآثار المصرية بالمجلس الأعلى للآثار فى الموقع المسمى "أرض شركة المقاولون العرب" بحرى الطريق الساحلى الإسكندرية - مطروح عند علامة الكيلو ٦٨ ، عن وجود بقايا لمجموعة من العناصر المعمارية الأثرية والتى تشكل جزءاً من مجتمع سكنى يعود للعصر الرومانى ، والذى يقع شمال منطقة آثار البوردان وهى عبارة عن بقايا لثلاث حجرات من الحجر الجيرى وبقايا حصن وحجرة صغيرة ربما استخدمت كمطبخ ، وكذا مجموعة أمفورات مصنوعة من الفخار وحجرة لتخزين الأواني الفخارية، وأنه إذا تم الربط بين هذا الموقع وموقع آثار البوردان يتضح أن هذا الموقع مرتبط بالنشاط المصرى بالساحل الشمالى الغربى طوال العصور التاريخية منذ العصر الفرعونى ، واعتبرت المنطقة منطقة نشاط عسكري وتجارى منذ بداية عصر الأسرات وترك بها الملك رمسيس الثانى عدة حصون عسكرية بطول الساحل الغربى .

أسفرت المعاينة التى أجريت فى ٢٨/١٠/٢٠٢٠ عن ضرورة السير فى إجراءات استصدار قرار بضم الموقع بأكمله كمنافع عامة آثار لكثيرة وتعدد الشواهد الأثرية الممتلئة فى العناصر المعمارية سالفة الذكر .

وحيث وافقت اللجنة الدائمة للآثار المصرية واليونانية والرومانية بجلستها بتاريخ ٢٢/١٢/٢٠٢٠ على ضم الموقع الكائن بالكيلو ٦٨ بحرى طريق إسكندرية مطروح الساحلى بمساحة ١٨ فدانا و ١٥ قيراطاً و ١٠ أسهم إلى عداد الأراضى الأثرية.

لذلك

فقد أعد مشروع القرار المرفق ويتشرف وزير السياحة والآثار برفعه للتفضل بالنظر فى إصداره حال الموافقة .

وزير السياحة والآثار

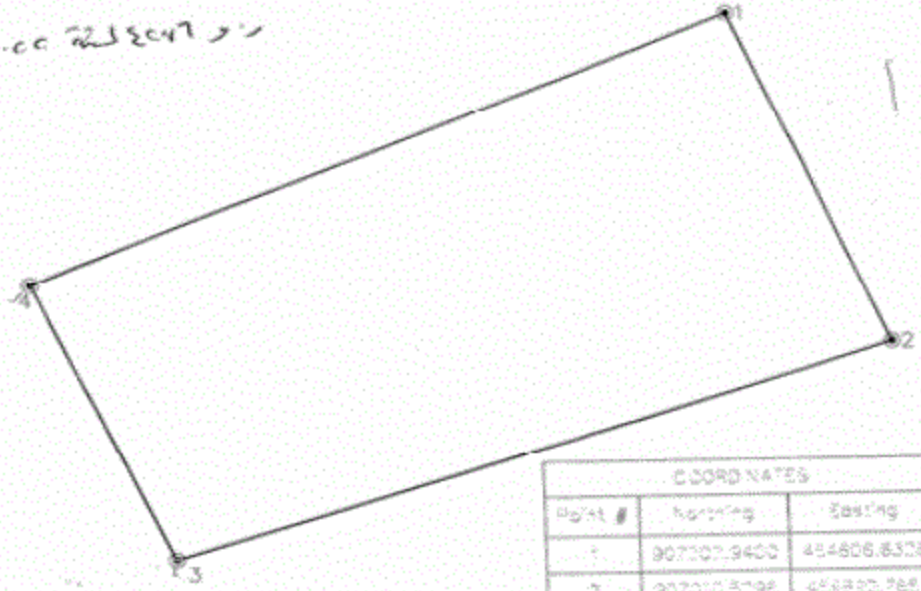
أحمد عيسى



الهيئة المصرية العامة للمساحة
الإدارة العامة للمساحة بمطروح
القاهرة المركزية لمنطقة غرب القناة
مكتب المراجعة والمسائل

كشف إحداثيات المسألة رقم ٤٥٤ لسنة ٢٠١٦ آثار مارينا (ETM)

ر.م. ٤٥٤ لسنة ٢٠١٦



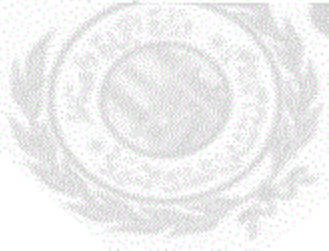
COORDINATES		
نقطة #	Northing	Eastng
1	907007.9400	484806.8308
2	907010.5196	484890.768
3	906993.0670	484308.6323
4	907007.6707	484232.0215



رئيس الأقسام
[Signature]

رئيس المكتب
[Signature]

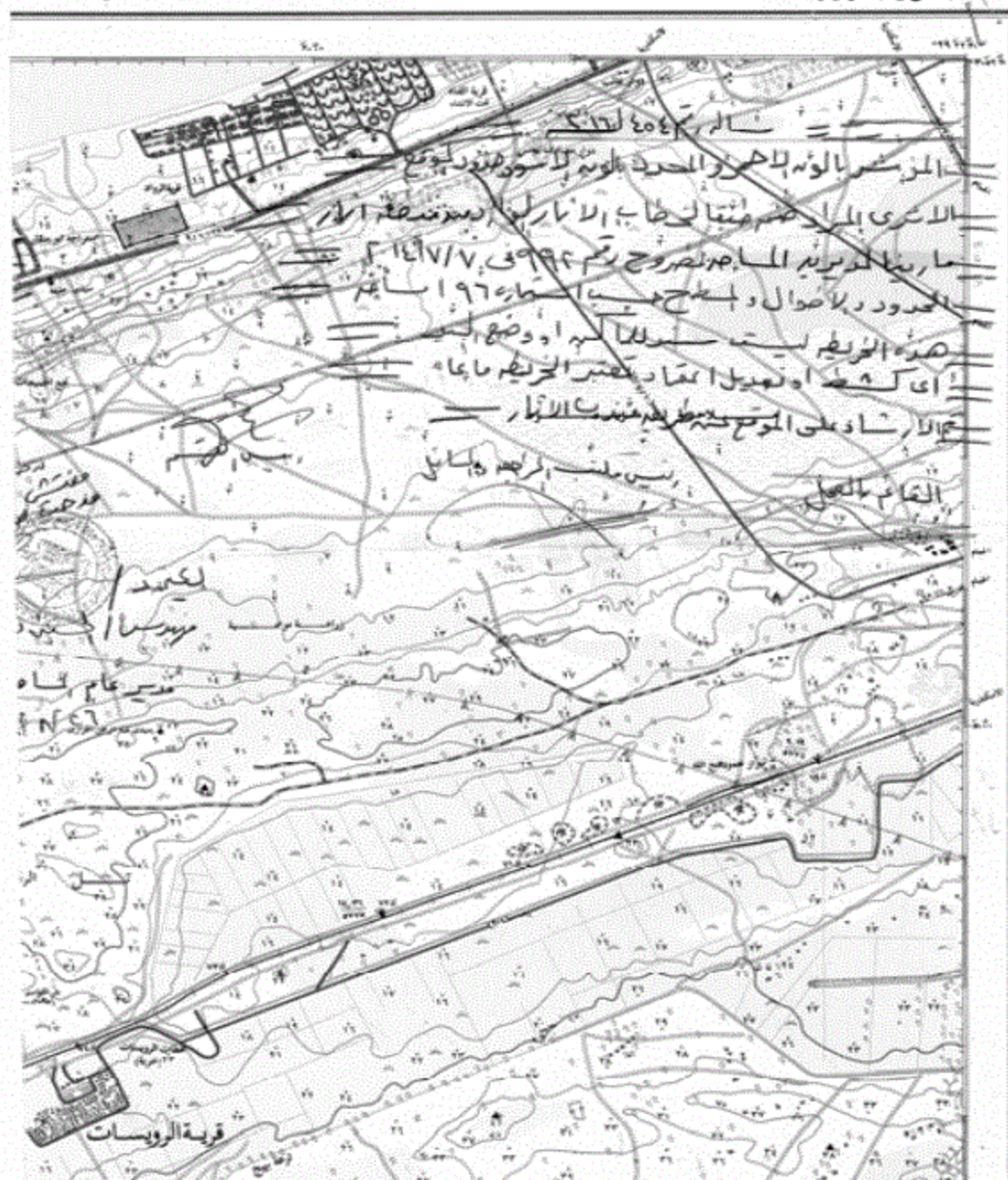
بمقدم ..
مدير عام مديرية المساحة بمطروح
[Signature]
مهندس / فوزي رجب محمد

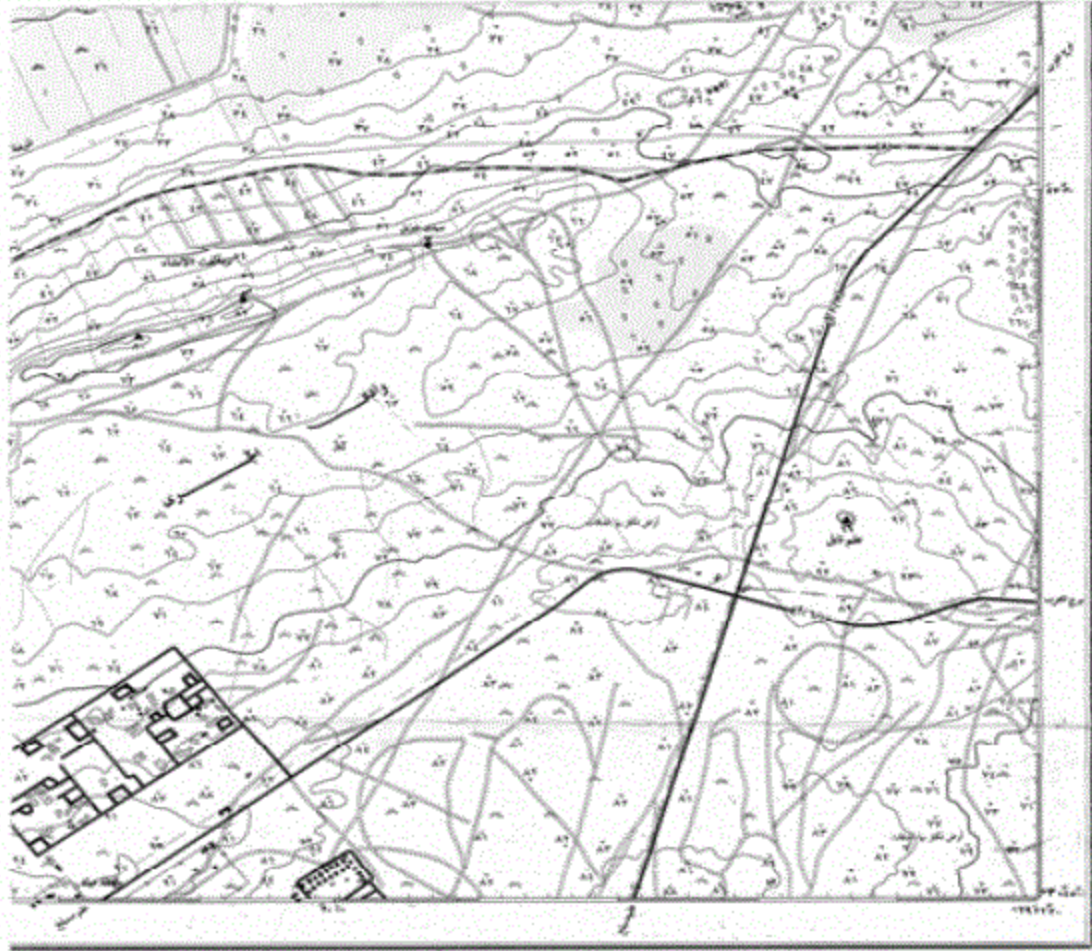


الهيئة العامة للمساحة

قرية ال

جمهورية مصر العربية





شبه جزيرة سيناء، المنطقة العسكرية رقم ٤٧ (ج)

الرمز	الوصف	الرمز	الوصف	الرمز	الوصف
	طريق الإسفلت		خطوط السكك الحديدية		قنوات الري
	طريق ترابي		خطوط سكك حديدية		قنوات مائية
	طريق حصى		خطوط حديدية		قنوات مائية
	طريق ترابي		خطوط حديدية		قنوات مائية
	طريق ترابي		خطوط حديدية		قنوات مائية
	طريق ترابي		خطوط حديدية		قنوات مائية
	طريق ترابي		خطوط حديدية		قنوات مائية
	طريق ترابي		خطوط حديدية		قنوات مائية
	طريق ترابي		خطوط حديدية		قنوات مائية
	طريق ترابي		خطوط حديدية		قنوات مائية



