

## قرار رئيس مجلس الوزراء

رقم ٤٧١١ لسنة ٢٠٢٢

### رئيس مجلس الوزراء

بعد الاطلاع على الدستور ؛

وعلى قانون الاستثمار الصادر بالقانون رقم ٧٢ لسنة ٢٠١٧ ولائحته التنفيذية ؛

وعلى قرار رئيس الجمهورية رقم ٢٦٩ لسنة ٢٠١٨ بتشكيل الوزارة ؛

وعلى قرار رئيس مجلس الوزراء رقم ٦٤٦ لسنة ٢٠٠٨ بشأن الترخيص بإنشاء

منطقة استثمارية لشركة سى بى سى مصر للتطوير الصناعى بالموقع المخصص لها بمنطقة

التوسعات الشمالية وامتدادها بالمنطقة الصناعية بمدينة السادس من أكتوبر ؛

وعلى قرار رئيس مجلس الوزراء رقم ١٤٨٦ لسنة ٢٠١٦ بإعادة تنظيم وزارة الاستثمار ؛

وعلى موافقة مجلس إدارة الهيئة العامة للاستثمار والمناطق الحرة ؛

وبناءً على مذكرة العرض المشتركة من وزير التجارة والصناعة والرئيس التنفيذى

للهيئة العامة للاستثمار والمناطق الحرة ؛

### قرر:

#### ( المادة الأولى )

يُستبدل بنص المادة الأولى من قرار رئيس مجلس الوزراء رقم ٦٤٦ لسنة ٢٠٠٨

المشار إليه ، النص الآتى :

" يُرخص بإنشاء منطقة استثمارية لشركة سى بى سى مصر للتطوير الصناعى ،

على الأرض المخصصة للشركة بمنطقة التوسعات الشمالية وامتدادها بالمنطقة الصناعية

بمدينة السادس من أكتوبر على القطعة رقم (٢) بمساحة ٩٩٢ . ٤٧١ . ٢م١ ،

وفقاً للحدود التالية :

الحد الشمالى الغربى : طريق عرض ٣٠ م بطول ٢٦ . ٨١٩ م .

الحد الشمالى الشرقى : جار بطول ٣٧ . ١٧٦٢ م .

الحد الجنوبي الشرقى : طريق عرض ٣٠ م بطول ٣١, ٨٤٩ م .

الحد الجنوبي الغربى : جار بطول ٧٢, ١٧٦٣ م .

وعلى النحو الموضح تفصيلاً بالخريطة والإحداثيات المرفقين " .

( المادة الثانية )

يُنشر هذا القرار والخريطة والإحداثيات المرفقين ، فى الجريدة الرسمية ،  
ويُعمل به من اليوم التالى لتاريخ نشره .

صدر برئاسة مجلس الوزراء فى ٤ جمادى الآخرة سنة ١٤٤٤ هـ

( الموافق ٢٨ ديسمبر سنة ٢٠٢٢ م ) .

رئيس مجلس الوزراء

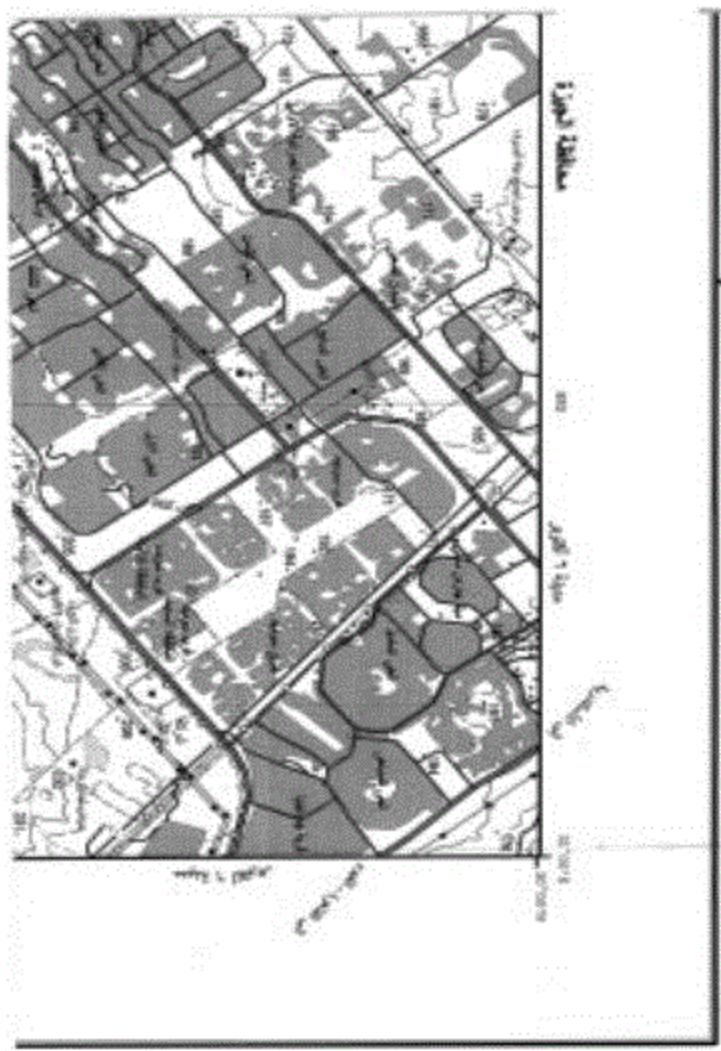
دكتور / مصطفى كمال مدبولى



البريد الإلكتروني  
D ٢٠٢٢/١١/١٤

ج. ك. ت. ب. ر. (JKTÜBAR)

نوع رقم NH36 E5d

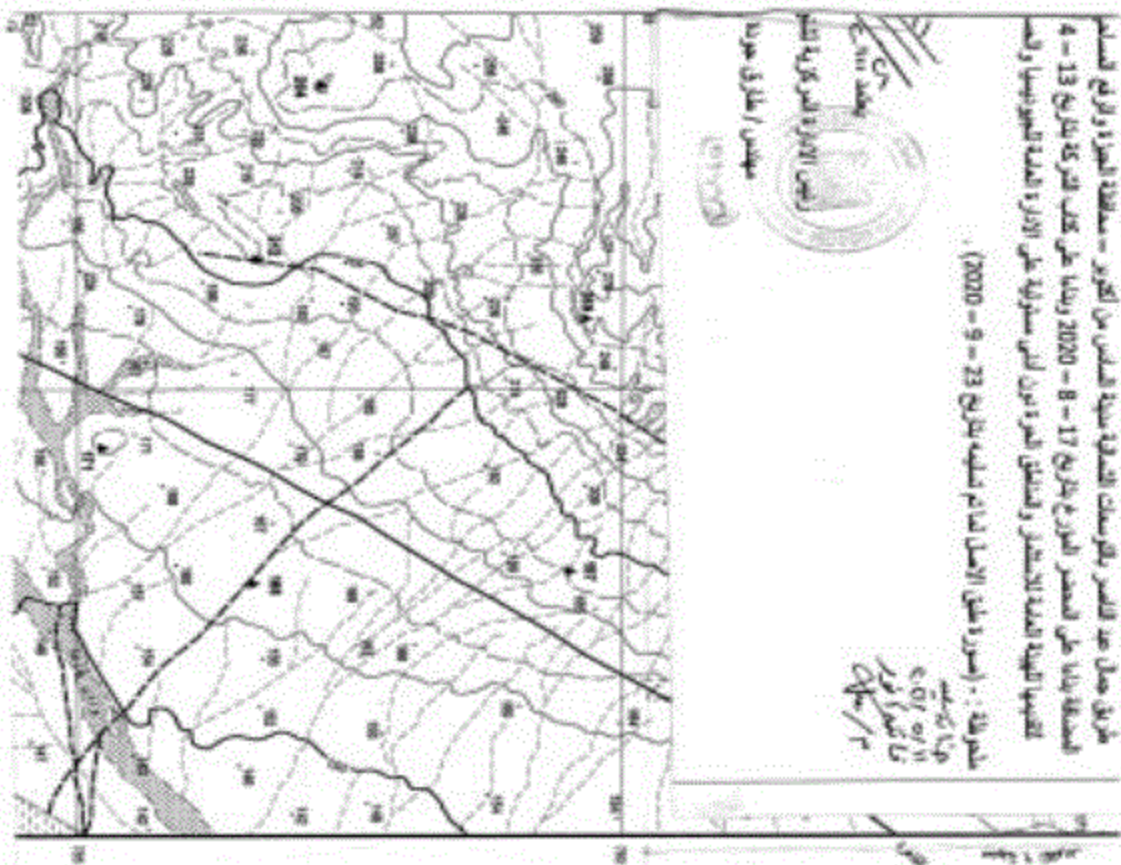


LEGGEND  
مسطحات التربة

Dual Carriage road	طريق مزدوج الحارات	طريق مزدوج الحارات
Main paved road	طريق رئيسي مرصف	طريق رئيسي مرصف
Secondary paved road	طريق ثانوي مرصف	طريق ثانوي مرصف
Unpaved road	طريق غير مرصف	طريق غير مرصف
Type	نوع	نوع
Road Under construction	طريق تحت الإنشاء	طريق تحت الإنشاء
Canal	قناة	قناة
Canal (17500)	قناة (17500)	قناة (17500)
Bridge (1-23 mt)	جسر (1-23 متر)	جسر (1-23 متر)
(Road)	(طريق)	(طريق)
Canal	قناة	قناة
Concrete sewer	مخبر خرسانة	مخبر خرسانة
Single track	مسار واحد	مسار واحد
Multiple double track	مسار مزدوج متعدد	مسار مزدوج متعدد
Stop	محطة	محطة
Station	محطة	محطة
Red soil area	منطقة التربة الحمراء	منطقة التربة الحمراء
Building	مبنى	مبنى
Government building	مبنى حكومي	مبنى حكومي



Name / Required data	Symbol	Legend	Name / Required data
Road	[Symbol]	طريق	طريق
Village	[Symbol]	قرية	قرية
Power line	[Symbol]	خط كهرباء	خط كهرباء
Drainage	[Symbol]	خط تصريف مياه	خط تصريف مياه
Church	[Symbol]	كنيسة	كنيسة
Market	[Symbol]	سوق	سوق
Christian cemetery	[Symbol]	قبرستان مسيحي	قبرستان مسيحي
Islamic cemetery	[Symbol]	قبرستان إسلامي	قبرستان إسلامي
Height	[Symbol]	ارتفاع	ارتفاع
Police station	[Symbol]	مركز شرطة	مركز شرطة
Fire station	[Symbol]	مركز إطفاء	مركز إطفاء
Post and telegraph office	[Symbol]	مركز بريد ورسائل	مركز بريد ورسائل
School	[Symbol]	مدرسة	مدرسة
Industrial concerned	[Symbol]	صناعة	صناعة
Mining site	[Symbol]	موقع تعدين	موقع تعدين
Quarry	[Symbol]	موقع حفر	موقع حفر
CENWA	[Symbol]	مركز أبحاث	مركز أبحاث
Oil Tank	[Symbol]	مخزن نفط	مخزن نفط
Water Tank	[Symbol]	مخزن مياه	مخزن مياه
State transportation services	[Symbol]	خدمات النقل الحكومية	خدمات النقل الحكومية
Electric power line	[Symbol]	خط كهرباء	خط كهرباء
Oil / Gas pipeline	[Symbol]	خط أنابيب نفط / غاز	خط أنابيب نفط / غاز
Water pipeline	[Symbol]	خط أنابيب مياه	خط أنابيب مياه
Amount of fish	[Symbol]	كمية الأسماك	كمية الأسماك
Spring	[Symbol]	عين	عين
Vine	[Symbol]	عنب	عنب
Plant height	[Symbol]	ارتفاع النبات	ارتفاع النبات
Water canal	[Symbol]	قناة مياه	قناة مياه
State service	[Symbol]	خدمة حكومية	خدمة حكومية
Supplementary contour	[Symbol]	خطوط تكميلية	خطوط تكميلية
Expression	[Symbol]	التعبير	التعبير



مخطط ٥١١  
مجلس الأمانة المركزية للتخطيط  
٥٠١٦ / ٥٠١٦  
٢٠١٦ / ٢٠١٦  
٢٠١٦ / ٢٠١٦

٥١١  
٥

Envelope		مغلف
City		مدينة
Expansion		توسعة
Field		حقل
Sand dune		تلال رملية
Cultivated area		مناطق زراعية
Coast and sea		سواحل و بحار
Land under reclamation		أراضي تحت استصلاح
Plot		قطعة أرض
Road		طريق
Stream		جريان
Shrub		شجيرات
Core		مركز
Cover		تغطية
Light		إضاءة
Dark or poor		إضاءة سيئة أو فقيرة
Bay		خليج
Channel		قناة
Canal		قناة
Preventive site		موقع وقائي
Subsidence		انحدار
Land subject to prohibition		أراضي خاضعة للحظر
Water		ماء
Sea		بحر
River or stream		نهر أو جريان
Wells		آبار
Service road		طريق خدمة



مقياس	SCALE	1:50,000
مقياس	SCALE	1:50,000
مقياس	SCALE	1:50,000
مقياس	SCALE	1:50,000

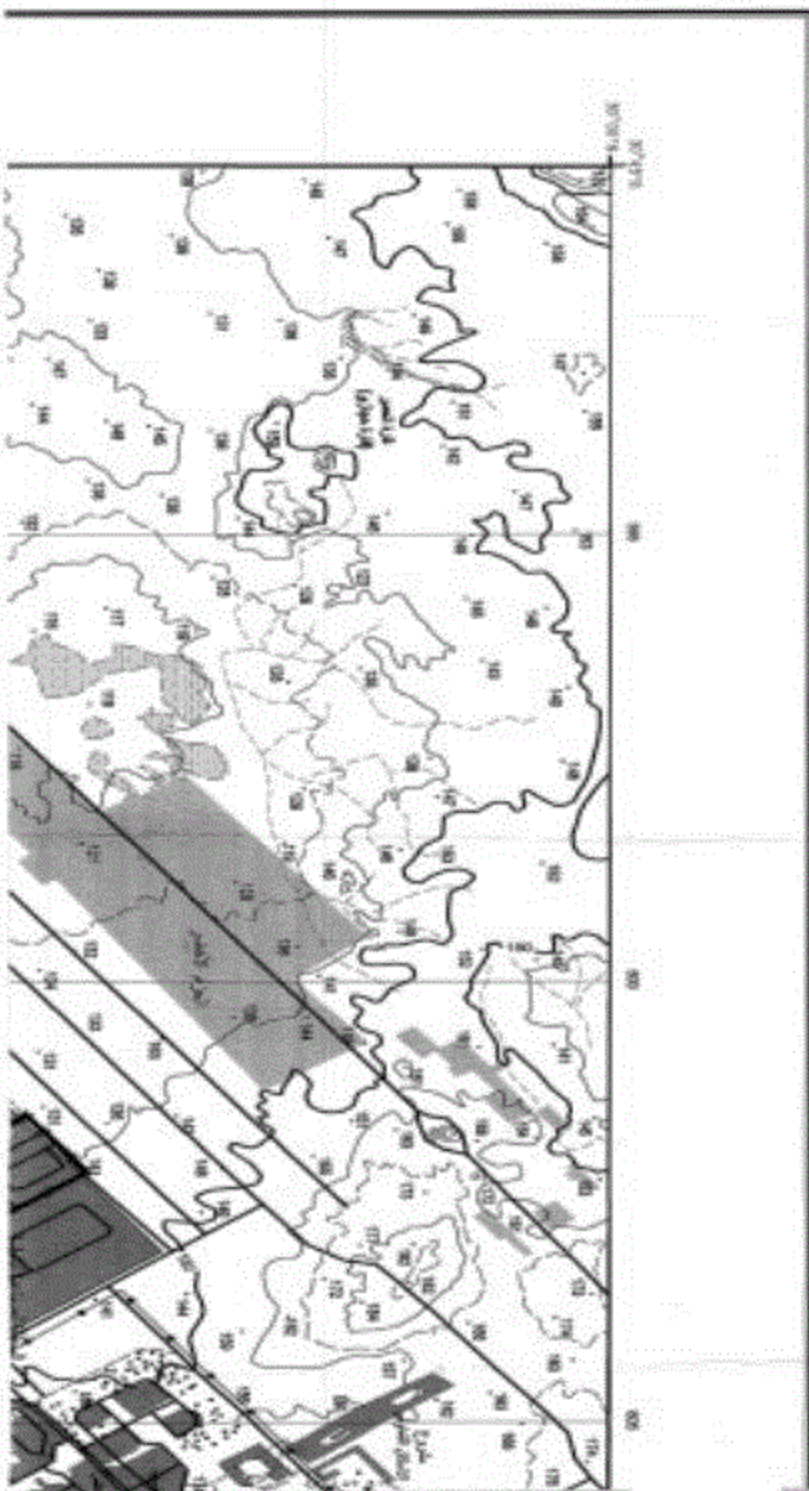
٤٧١١  
١١٦٣

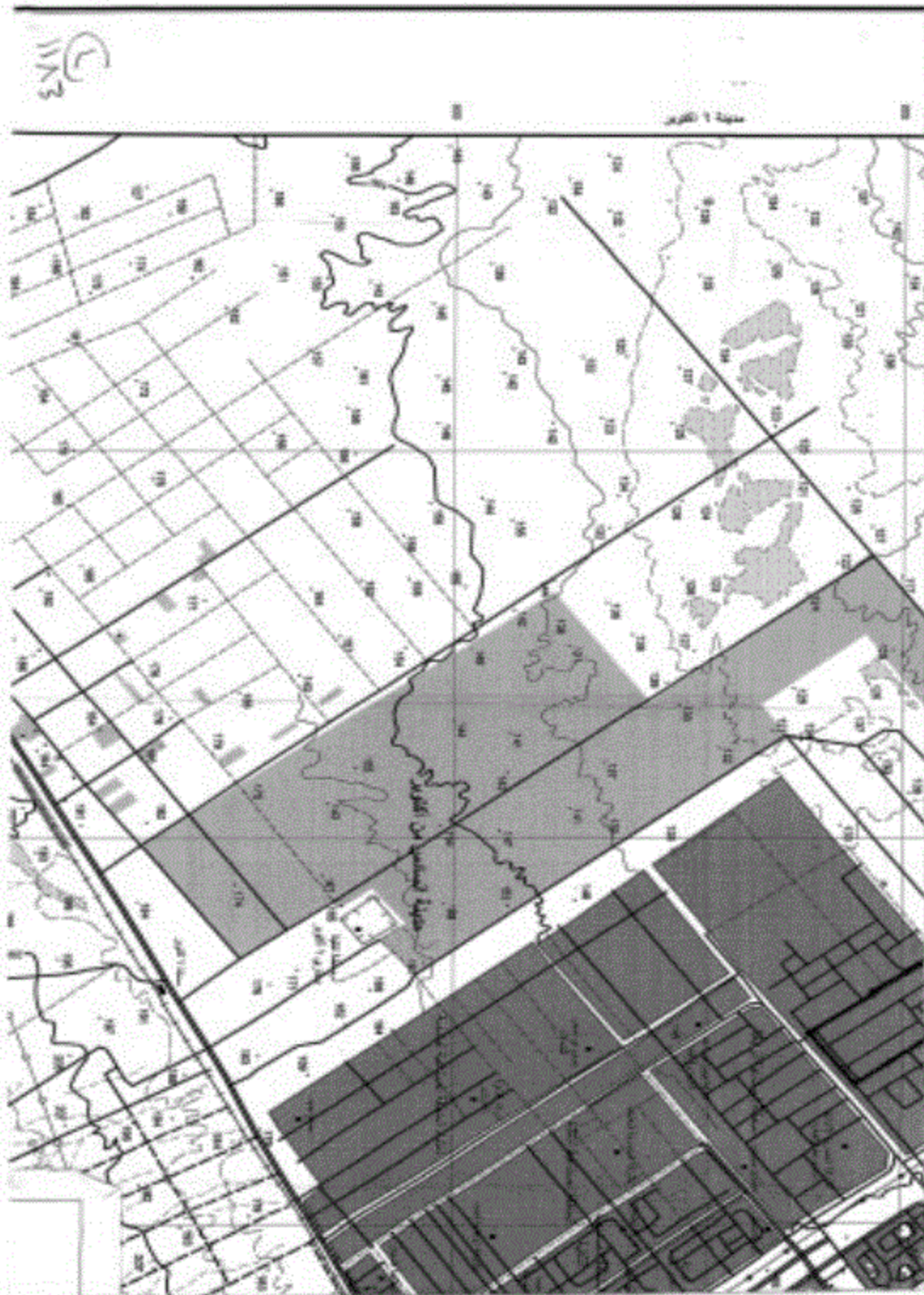
سلسلة الخرائط المصرية ١:٥٠.٠٠٠

EGYPTIAN SERIES 1:50,000

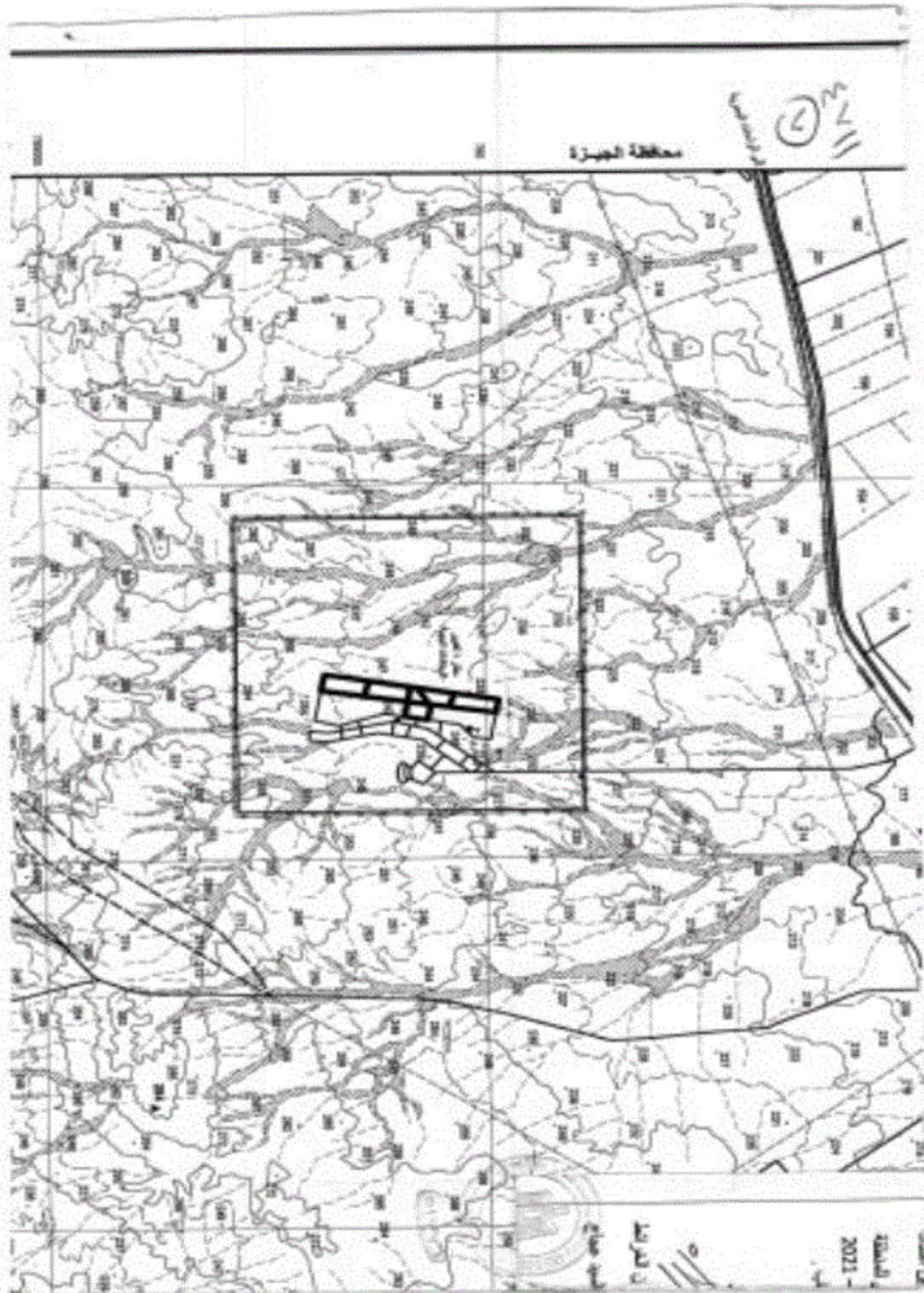
بيل الشَّيْب (٦ أكتوبر)

JABALASH-SHAYB (6)











٤٣١١

مركز القريش الجديدة

INDEX OF ADJOINING SHEETS

شريط ٤٣١١	شريط ٤٣١٢	شريط ٤٣١٣
شريط ٤٣١٠	شريط ٤٣١١	شريط ٤٣١٢
شريط ٤٣٠٩	شريط ٤٣١٠	شريط ٤٣١١
شريط ٤٣٠٨	شريط ٤٣٠٩	شريط ٤٣١٠
شريط ٤٣٠٧	شريط ٤٣٠٨	شريط ٤٣٠٩
شريط ٤٣٠٦	شريط ٤٣٠٧	شريط ٤٣٠٨
شريط ٤٣٠٥	شريط ٤٣٠٦	شريط ٤٣٠٧
شريط ٤٣٠٤	شريط ٤٣٠٥	شريط ٤٣٠٦
شريط ٤٣٠٣	شريط ٤٣٠٤	شريط ٤٣٠٥
شريط ٤٣٠٢	شريط ٤٣٠٣	شريط ٤٣٠٤
شريط ٤٣٠١	شريط ٤٣٠٢	شريط ٤٣٠٣
شريط ٤٣٠٠	شريط ٤٣٠١	شريط ٤٣٠٢

جمهورية مصر العربية  
ARAB REPUBLIC OF EGYPT

SCALE 1 : 80,000



مقياس الرسم 1 : 80,000  
كل كيلومتر يعادل 1000 متر

ملاحظات

هذا الرسم يبين التوزيع الطبوغرافي والحدود الإدارية للمركز الجديد والقريش الجديدة والحدود الإدارية للمركز القديم والقريش القديمة.

معلومات أساسية

تاريخ إعداد الرسم: ٢٠١٤  
مقياس الرسم: 1 : 80,000  
نوع الرسم: طبوغرافي وإداري  
الجهة المسؤولة: الهيئة العامة للتخطيط العمراني

ملاحظات

هذا الرسم يبين التوزيع الطبوغرافي والحدود الإدارية للمركز الجديد والقريش الجديدة والحدود الإدارية للمركز القديم والقريش القديمة.

معلومات أساسية

تاريخ إعداد الرسم: ٢٠١٤  
مقياس الرسم: 1 : 80,000  
نوع الرسم: طبوغرافي وإداري  
الجهة المسؤولة: الهيئة العامة للتخطيط العمراني

معلومات أساسية

1. هذا الرسم يبين التوزيع الطبوغرافي والحدود الإدارية للمركز الجديد والقريش الجديدة والحدود الإدارية للمركز القديم والقريش القديمة.  
2. هذا الرسم يبين التوزيع الطبوغرافي والحدود الإدارية للمركز الجديد والقريش الجديدة والحدود الإدارية للمركز القديم والقريش القديمة.  
3. هذا الرسم يبين التوزيع الطبوغرافي والحدود الإدارية للمركز الجديد والقريش الجديدة والحدود الإدارية للمركز القديم والقريش القديمة.

هذا الرسم يبين التوزيع الطبوغرافي والحدود الإدارية للمركز الجديد والقريش الجديدة والحدود الإدارية للمركز القديم والقريش القديمة.

جدول قطع الاراض الصناعية

الرقم القطعة	المساحة (م <sup>2</sup> )	المساحة (م <sup>2</sup> )			
		الشمال	الجنوب	الشرق	الغرب
١٠٠١,٣٢	١٠٠١,٣٢	١٠٠١,٣٢	١٠٠١,٣٢	١٠٠١,٣٢	١٠٠١,٣٢
١٠٠٢,٣٢	١٠٠٢,٣٢	١٠٠٢,٣٢	١٠٠٢,٣٢	١٠٠٢,٣٢	١٠٠٢,٣٢
١٠٠٣,٣٢	١٠٠٣,٣٢	١٠٠٣,٣٢	١٠٠٣,٣٢	١٠٠٣,٣٢	١٠٠٣,٣٢
١٠٠٤,٣٢	١٠٠٤,٣٢	١٠٠٤,٣٢	١٠٠٤,٣٢	١٠٠٤,٣٢	١٠٠٤,٣٢
١٠٠٥,٣٢	١٠٠٥,٣٢	١٠٠٥,٣٢	١٠٠٥,٣٢	١٠٠٥,٣٢	١٠٠٥,٣٢
١٠٠٦,٣٢	١٠٠٦,٣٢	١٠٠٦,٣٢	١٠٠٦,٣٢	١٠٠٦,٣٢	١٠٠٦,٣٢
١٠٠٧,٣٢	١٠٠٧,٣٢	١٠٠٧,٣٢	١٠٠٧,٣٢	١٠٠٧,٣٢	١٠٠٧,٣٢
١٠٠٨,٣٢	١٠٠٨,٣٢	١٠٠٨,٣٢	١٠٠٨,٣٢	١٠٠٨,٣٢	١٠٠٨,٣٢
١٠٠٩,٣٢	١٠٠٩,٣٢	١٠٠٩,٣٢	١٠٠٩,٣٢	١٠٠٩,٣٢	١٠٠٩,٣٢
١٠١٠,٣٢	١٠١٠,٣٢	١٠١٠,٣٢	١٠١٠,٣٢	١٠١٠,٣٢	١٠١٠,٣٢
١٠١١,٣٢	١٠١١,٣٢	١٠١١,٣٢	١٠١١,٣٢	١٠١١,٣٢	١٠١١,٣٢
١٠١٢,٣٢	١٠١٢,٣٢	١٠١٢,٣٢	١٠١٢,٣٢	١٠١٢,٣٢	١٠١٢,٣٢
١٠١٣,٣٢	١٠١٣,٣٢	١٠١٣,٣٢	١٠١٣,٣٢	١٠١٣,٣٢	١٠١٣,٣٢
١٠١٤,٣٢	١٠١٤,٣٢	١٠١٤,٣٢	١٠١٤,٣٢	١٠١٤,٣٢	١٠١٤,٣٢
١٠١٥,٣٢	١٠١٥,٣٢	١٠١٥,٣٢	١٠١٥,٣٢	١٠١٥,٣٢	١٠١٥,٣٢
١٠١٦,٣٢	١٠١٦,٣٢	١٠١٦,٣٢	١٠١٦,٣٢	١٠١٦,٣٢	١٠١٦,٣٢
١٠١٧,٣٢	١٠١٧,٣٢	١٠١٧,٣٢	١٠١٧,٣٢	١٠١٧,٣٢	١٠١٧,٣٢
١٠١٨,٣٢	١٠١٨,٣٢	١٠١٨,٣٢	١٠١٨,٣٢	١٠١٨,٣٢	١٠١٨,٣٢
١٠١٩,٣٢	١٠١٩,٣٢	١٠١٩,٣٢	١٠١٩,٣٢	١٠١٩,٣٢	١٠١٩,٣٢
١٠٢٠,٣٢	١٠٢٠,٣٢	١٠٢٠,٣٢	١٠٢٠,٣٢	١٠٢٠,٣٢	١٠٢٠,٣٢
١٠٢١,٣٢	١٠٢١,٣٢	١٠٢١,٣٢	١٠٢١,٣٢	١٠٢١,٣٢	١٠٢١,٣٢
١٠٢٢,٣٢	١٠٢٢,٣٢	١٠٢٢,٣٢	١٠٢٢,٣٢	١٠٢٢,٣٢	١٠٢٢,٣٢
١٠٢٣,٣٢	١٠٢٣,٣٢	١٠٢٣,٣٢	١٠٢٣,٣٢	١٠٢٣,٣٢	١٠٢٣,٣٢
١٠٢٤,٣٢	١٠٢٤,٣٢	١٠٢٤,٣٢	١٠٢٤,٣٢	١٠٢٤,٣٢	١٠٢٤,٣٢
١٠٢٥,٣٢	١٠٢٥,٣٢	١٠٢٥,٣٢	١٠٢٥,٣٢	١٠٢٥,٣٢	١٠٢٥,٣٢
١٠٢٦,٣٢	١٠٢٦,٣٢	١٠٢٦,٣٢	١٠٢٦,٣٢	١٠٢٦,٣٢	١٠٢٦,٣٢
١٠٢٧,٣٢	١٠٢٧,٣٢	١٠٢٧,٣٢	١٠٢٧,٣٢	١٠٢٧,٣٢	١٠٢٧,٣٢
١٠٢٨,٣٢	١٠٢٨,٣٢	١٠٢٨,٣٢	١٠٢٨,٣٢	١٠٢٨,٣٢	١٠٢٨,٣٢
١٠٢٩,٣٢	١٠٢٩,٣٢	١٠٢٩,٣٢	١٠٢٩,٣٢	١٠٢٩,٣٢	١٠٢٩,٣٢
١٠٣٠,٣٢	١٠٣٠,٣٢	١٠٣٠,٣٢	١٠٣٠,٣٢	١٠٣٠,٣٢	١٠٣٠,٣٢
١٠٣١,٣٢	١٠٣١,٣٢	١٠٣١,٣٢	١٠٣١,٣٢	١٠٣١,٣٢	١٠٣١,٣٢
١٠٣٢,٣٢	١٠٣٢,٣٢	١٠٣٢,٣٢	١٠٣٢,٣٢	١٠٣٢,٣٢	١٠٣٢,٣٢
١٠٣٣,٣٢	١٠٣٣,٣٢	١٠٣٣,٣٢	١٠٣٣,٣٢	١٠٣٣,٣٢	١٠٣٣,٣٢
١٠٣٤,٣٢	١٠٣٤,٣٢	١٠٣٤,٣٢	١٠٣٤,٣٢	١٠٣٤,٣٢	١٠٣٤,٣٢
١٠٣٥,٣٢	١٠٣٥,٣٢	١٠٣٥,٣٢	١٠٣٥,٣٢	١٠٣٥,٣٢	١٠٣٥,٣٢
١٠٣٦,٣٢	١٠٣٦,٣٢	١٠٣٦,٣٢	١٠٣٦,٣٢	١٠٣٦,٣٢	١٠٣٦,٣٢
١٠٣٧,٣٢	١٠٣٧,٣٢	١٠٣٧,٣٢	١٠٣٧,٣٢	١٠٣٧,٣٢	١٠٣٧,٣٢
١٠٣٨,٣٢	١٠٣٨,٣٢	١٠٣٨,٣٢	١٠٣٨,٣٢	١٠٣٨,٣٢	١٠٣٨,٣٢
١٠٣٩,٣٢	١٠٣٩,٣٢	١٠٣٩,٣٢	١٠٣٩,٣٢	١٠٣٩,٣٢	١٠٣٩,٣٢
١٠٤٠,٣٢	١٠٤٠,٣٢	١٠٤٠,٣٢	١٠٤٠,٣٢	١٠٤٠,٣٢	١٠٤٠,٣٢



شركة تطوير صناعي - مصر للتطوير الصناعي  
**CPC**  
CPC - ISPT FOR INDUSTRIAL DEVELOPMENT CO.

الرموز

- متاورة صناعات صغيرة
- مبانى صناعات صغيرة
- مسطحات خضراء
- سيارات لتسيق حركة
- خدمات
- مخطط
- حدود الملكية

Handwritten signature/initials and the word 'Same' below it.

يتم اعتماد المخطط العام على ما ذم في الالتزام بعد  
الذخيرة الواردة بمطعم استلامه بالذم المودع من ١٩/١٠  
يتم الالتزام بمراحل تنفيذ الواردة بالتعاقد  
يتم اعتماد توزيع الصناديق منها بما ذم بشؤون المودع  
المطعم مشمول من الحصول على صيغ الاعتمادات  
والموافقات من الجهات المختصة  
هذا الاعتماد يلغى الاعتماد السابق بتاريخ ١٥/١١/٢٠٢٢  
سنة الصانع والاعتماد من تاريخه



