

قرار رئيس مجلس الوزراء

رقم ٥٦٣ لسنة ٢٠٢٢

رئيس مجلس الوزراء

بعد الاطلاع على الدستور ؛

وعلى قانون نظام الإدارة المحلية الصادر بالقانون رقم ٤٣ لسنة ١٩٧٩

ولائحته التنفيذية ؛

وعلى القانون رقم ١٠ لسنة ١٩٩٠ بشأن نزع ملكية العقارات للمنفعة العامة

ولائحته التنفيذية ؛

وعلى قرار رئيس الجمهورية رقم ٢٧٩ لسنة ٢٠١٨ بالتفويض في بعض الاختصاصات ؛

وبناءً على ما عرضه وزير النقل ؛

قصر :

(المادة الأولى)

يُعتبر من أعمال المنفعة العامة مشروع إنشاء محور شمال الأقصر على النيل

بطول (١٨,٧٥) كيلو متر وعرض (٢٨,٨) متر، في نطاق محافظة الأقصر .

(المادة الثانية)

يُستولى بطريق التنفيذ المباشر على الأراضي والعقارات اللازمة لتنفيذ

المشروع المشار إليه في المادة السابقة ، والمبين موقعها وحدودها وأسماء ملاكها

الظاهرين بالمذكرة والخرائط المساحية والكشوف المرفقة .

(المادة الثالثة)

يُنشر هذا القرار في الجريدة الرسمية .

صدر برئاسة مجلس الوزراء في ١٦ رجب سنة ١٤٤٣هـ -

(الموافق ١٧ فبراير سنة ٢٠٢٢م) .

رئيس مجلس الوزراء

دكتور / مصطفى كمال مدبولي



مذكرة إيضاحية

لقرار رئيس مجلس الوزراء

بشأن إضفاء صفة النفع العام على مشروع

إنشاء محور شمال الأقصر على النيل

فى ضوء خطة وزارة النقل نحو إنشاء محاور عرضية على النيل تربط شبكة الطرق شرق وغرب النيل وتوجيهات القيادة السياسية نحو تقليل المسافات البينية بين هذه المحاور العرضية لتصبح ٢٥ كيلو متر بدلاً من ١٠٠ كيلو متر ومن ضمنها مشروع إنشاء محور شمال الأقصر على النيل بمحافظة الأقصر .

تقوم الهيئة الهندسية للقوات المسلحة حالياً بتنفيذ مشروع إنشاء محور شمال الأقصر على النيل ليصل من الطريق الصحراوى الشرقى حتى طريق الصعيد الصحراوى الغربى بطول ١٨,٧٥ كيلو متر وعرض ٢٨,٨ متر ويتضمن المحور إنشاء عدد ٢٠ عمل صناعى (١٦ كوبرى + ٤ نفق) .

ورد تقرير استشارى هيئة المساحة المتضمن قيمة التعويض المبدئى المقرر لنزع الملكية المطلوبة للمشروع والمقدر بنحو ٣٠٠ مليون جنيه . (مرفق رقم ١)

مرفق لسيادتكم ما يلى :

عدد ٤٣ كشف معتمد من مديرية المساحة بالأقصر وممهورة بخاتم شعار الجمهورية لأسماء الملاك الظاهرين للمساحات المطلوب نزع ملكيتها لصالح المشروع .

(مرفق رقم ٢)

عدد ٣ خرائط مساحية بالتخطيط الإجمالى للمشروع . (مرفق رقم ٣)

وفي ضوء ما تقدم ، نتشرف بأن نرفق طيه مشروع قرار رئيس مجلس الوزراء بشأن الموافقة على إضفاء صفة النفع العام على مشروع إنشاء محور شمال الأقصر على النيل والاستيلاء بطريق التنفيذ المباشر على الأراضي اللازمة لتنفيذ المشروع وذلك على النحو الموضح به عاليه .

وتفضلوا بقبول فائق الاحترام ،،،

وزير النقل

فريق / كامل عبد الهادي الوزير



المطابقت الأثيرية
طوره الكروية الأبيط الحاحه الطاول

كشف مسطحات بأسماء الملاك الظاهرين

لمحور شمال الأقصر

عدد (٤٣) كشف

كشف مسطحات أسماء أملاك القاهرة من طراز الأقصر

مديرية الشدادة بالقصر
مكتب الترسا والشدان

الرقم	الاسم	الرقم	المساحة	الرقم	الرقم	الرقم	الرقم	الرقم	الرقم	الرقم	الرقم	المنطقة		
												رقم	رقم	رقم
٣٥	على احمد العادلى	١٢	٩	١٠٠	١٠٠	١٠٠	١٠٠	١٠٠	١٠٠	١٠٠	١٠٠	١٠٠	١٠٠	١٠٠
٣٦	محمد حسن جلال	٤	١	١٠٠	١٠٠	١٠٠	١٠٠	١٠٠	١٠٠	١٠٠	١٠٠	١٠٠	١٠٠	١٠٠
٣٧	احمد حسن فريد	١٧	١٥	١٠٠	١٠٠	١٠٠	١٠٠	١٠٠	١٠٠	١٠٠	١٠٠	١٠٠	١٠٠	١٠٠
٣٨	محمد حسن محمد عامر	١٦	١٦	١٠٠	١٠٠	١٠٠	١٠٠	١٠٠	١٠٠	١٠٠	١٠٠	١٠٠	١٠٠	١٠٠
٣٩	مصطفى حسن محمد على	٣	٩	١٠٠	١٠٠	١٠٠	١٠٠	١٠٠	١٠٠	١٠٠	١٠٠	١٠٠	١٠٠	١٠٠
٤٠	سيدة صباح على برعى	٩	١٥	١٠٠	١٠٠	١٠٠	١٠٠	١٠٠	١٠٠	١٠٠	١٠٠	١٠٠	١٠٠	١٠٠
٤١	شحات الهجر على	٥	٨	١٠٠	١٠٠	١٠٠	١٠٠	١٠٠	١٠٠	١٠٠	١٠٠	١٠٠	١٠٠	١٠٠
٤٢	احمد حسن محمد عامر	٨	٩	١٠٠	١٠٠	١٠٠	١٠٠	١٠٠	١٠٠	١٠٠	١٠٠	١٠٠	١٠٠	١٠٠
٤٣	عزى	١٣	١٣	١٠٠	١٠٠	١٠٠	١٠٠	١٠٠	١٠٠	١٠٠	١٠٠	١٠٠	١٠٠	١٠٠
٤٤	عزى	١٣	١٣	١٠٠	١٠٠	١٠٠	١٠٠	١٠٠	١٠٠	١٠٠	١٠٠	١٠٠	١٠٠	١٠٠
٤٥	مراجح مياه الشرب	٦	٣	١٠٠	١٠٠	١٠٠	١٠٠	١٠٠	١٠٠	١٠٠	١٠٠	١٠٠	١٠٠	١٠٠
٤٦	مراجح	١٥	١٥	١٠٠	١٠٠	١٠٠	١٠٠	١٠٠	١٠٠	١٠٠	١٠٠	١٠٠	١٠٠	١٠٠
٤٧	مراجح	٢٢	٢٢	١٠٠	١٠٠	١٠٠	١٠٠	١٠٠	١٠٠	١٠٠	١٠٠	١٠٠	١٠٠	١٠٠

مديرية الشدادة بالقصر
مكتب الترسا والشدان
مديرية الشدادة بالقصر
مكتب الترسا والشدان
مديرية الشدادة بالقصر
مكتب الترسا والشدان



مديرية الشدادة بالقصر
مكتب الترسا والشدان
مديرية الشدادة بالقصر
مكتب الترسا والشدان

١٦-٧
٥٦٢

مديره الأستاذ بالأفقر
عيسى عيسى عيسى

كشوف مستحقات بأجراد ملاك القاضين فور نيل الأقرار

ملاحظات	النوع	الاسم والرتبة	المبلغ			الرتبة	الدرجة	الدرجة	الدرجة
			أ	ب	ج				
كشوف	رتابة	عصلي حسن محمد علي	١٩	١٤	-	٢١٠٠٠	١٤	-	
كشوف	رتابة	سيد صالح علي مرسي	١٤	١٤	-	١٥٠٠٠	١٤	-	
كشوف	رتابة	شحات فارز علي	١٤	١٤	-	١٥٠٠٠	١٤	-	
كشوف	رتابة	احمد حسن محمد ناصر	١٤	١٤	-	١٥٠٠٠	١٤	-	
كشوف	رتابة	عزق	١٤	١٤	-	١٥٠٠٠	١٤	-	
كشوف	رتابة	مرواح مراح	١٤	١٤	-	١٥٠٠٠	١٤	-	
كشوف	رتابة	محمد حسن محمد ناصر	١٤	١٤	-	١٥٠٠٠	١٤	-	
كشوف	رتابة	علاء حسن محمد علي	١٤	١٤	-	١٥٠٠٠	١٤	-	
كشوف	رتابة	علاء ناصر محمد	١٤	١٤	-	١٥٠٠٠	١٤	-	
كشوف	رتابة	شحات فارز علي	١٤	١٤	-	١٥٠٠٠	١٤	-	
كشوف	رتابة	الطيب سيد راجح	١٤	١٤	-	١٥٠٠٠	١٤	-	
كشوف	رتابة	باري حسان راجح	١٤	١٤	-	١٥٠٠٠	١٤	-	
كشوف	رتابة	يوسف محمد يوسف	١٤	١٤	-	١٥٠٠٠	١٤	-	
كشوف	رتابة	الطيب سيد راجح	١٤	١٤	-	١٥٠٠٠	١٤	-	
كشوف	رتابة	احمد احمد راجح	١٤	١٤	-	١٥٠٠٠	١٤	-	
كشوف	رتابة	باري حسان راجح	١٤	١٤	-	١٥٠٠٠	١٤	-	
كشوف	رتابة	يوسف محمد يوسف	١٤	١٤	-	١٥٠٠٠	١٤	-	
			١٤	١٤	-	١٥٠٠٠	١٤	-	

مديره الأستاذ بالأفقر
عيسى عيسى عيسى

مهندس مشرف
عيسى عيسى عيسى

رئيس المراجعة والمساند
عيسى عيسى عيسى

رئيس قسم المحاسبة
عيسى عيسى عيسى

مديره الأستاذ بالأفقر
عيسى عيسى عيسى

علاء محمد يوسف
علاء محمد يوسف
علاء محمد يوسف

علاء محمد يوسف
علاء محمد يوسف
علاء محمد يوسف

علاء محمد يوسف
علاء محمد يوسف
علاء محمد يوسف

١٤٠٠
١٤٠٠

عمارة النشاط بالقبض
مكـ. نـزـهـةـ بـرـهـةـ مـن

كشوف مسطحات بأبعاد الملاك الظاهريين محور شمال الأضواء


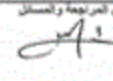

الرقم	الاسم	الطابق	المساحة	التسليم			ملاحظات
				أ	ب	ج	
١	عبد	عبد	١١٩٨.٠٠	٣	٩	١٨	عبد
٢	عبد	عبد	١٣٣٥.٠٠	١٧	١٤	٢١	عبد
٣	عبد	عبد	١٤١٤.١٤	٢	٢	٣٣	عبد
٤	عبد	عبد	١٣٣٥.٠٠	-	١٨	٢٣	عبد
٥	عبد	عبد	١٣٣٥.٠٠	٠	٤	٨	عبد
٦	عبد	عبد	١٣٣٥.٠٠	-	١٣	١٤	عبد
٧	عبد	عبد	١٣٣٥.٠٠	٠	٥	٣	عبد
٨	عبد	عبد	١٣٣٥.٠٠	-	٥	١٨	عبد
٩	عبد	عبد	١٣٣٥.٠٠	-	٠	٣	عبد
١٠	عبد	عبد	١٣٣٥.٠٠	-	١٨	٥	عبد
١١	عبد	عبد	١٣٣٥.٠٠	٠	٣	١٨	عبد
١٢	عبد	عبد	١٣٣٥.٠٠	-	٧	٣	عبد
١٣	عبد	عبد	١٣٣٥.٠٠	٠	٥	٨	عبد
١٤	عبد	عبد	١٣٣٥.٠٠	٠	٣	٨	عبد
١٥	عبد	عبد	١٣٣٥.٠٠	٠	٣	١٤	عبد
١٦	عبد	عبد	١٣٣٥.٠٠	٠	٠	٨	عبد
١٧	عبد	عبد	١٣٣٥.٠٠	-	٥	٨	عبد
١٨	عبد	عبد	١٣٣٥.٠٠	-	٥	٣٣	عبد
١٩	عبد	عبد	١٣٣٥.٠٠	-	٠	٧	عبد
٢٠	عبد	عبد	١٣٣٥.٠٠	-	٥	٥	عبد
٢١	عبد	عبد	١٣٣٥.٠٠	-	٥	١٤	عبد
٢٢	عبد	عبد	١٣٣٥.٠٠	-	٥	٥	عبد
٢٣	عبد	عبد	١٣٣٥.٠٠	-	٥	٥	عبد
٢٤	عبد	عبد	١٣٣٥.٠٠	-	٥	٥	عبد
٢٥	عبد	عبد	١٣٣٥.٠٠	-	٥	٥	عبد
٢٦	عبد	عبد	١٣٣٥.٠٠	-	٥	٥	عبد
٢٧	عبد	عبد	١٣٣٥.٠٠	-	٥	٥	عبد
٢٨	عبد	عبد	١٣٣٥.٠٠	-	٥	٥	عبد
٢٩	عبد	عبد	١٣٣٥.٠٠	-	٥	٥	عبد
٣٠	عبد	عبد	١٣٣٥.٠٠	-	٥	٥	عبد
٣١	عبد	عبد	١٣٣٥.٠٠	-	٥	٥	عبد
٣٢	عبد	عبد	١٣٣٥.٠٠	-	٥	٥	عبد
٣٣	عبد	عبد	١٣٣٥.٠٠	-	٥	٥	عبد
٣٤	عبد	عبد	١٣٣٥.٠٠	-	٥	٥	عبد
٣٥	عبد	عبد	١٣٣٥.٠٠	-	٥	٥	عبد
٣٦	عبد	عبد	١٣٣٥.٠٠	-	٥	٥	عبد
٣٧	عبد	عبد	١٣٣٥.٠٠	-	٥	٥	عبد
٣٨	عبد	عبد	١٣٣٥.٠٠	-	٥	٥	عبد
٣٩	عبد	عبد	١٣٣٥.٠٠	-	٥	٥	عبد
٤٠	عبد	عبد	١٣٣٥.٠٠	-	٥	٥	عبد
٤١	عبد	عبد	١٣٣٥.٠٠	-	٥	٥	عبد
٤٢	عبد	عبد	١٣٣٥.٠٠	-	٥	٥	عبد
٤٣	عبد	عبد	١٣٣٥.٠٠	-	٥	٥	عبد
٤٤	عبد	عبد	١٣٣٥.٠٠	-	٥	٥	عبد
٤٥	عبد	عبد	١٣٣٥.٠٠	-	٥	٥	عبد
٤٦	عبد	عبد	١٣٣٥.٠٠	-	٥	٥	عبد
٤٧	عبد	عبد	١٣٣٥.٠٠	-	٥	٥	عبد
٤٨	عبد	عبد	١٣٣٥.٠٠	-	٥	٥	عبد
٤٩	عبد	عبد	١٣٣٥.٠٠	-	٥	٥	عبد
٥٠	عبد	عبد	١٣٣٥.٠٠	-	٥	٥	عبد



رئيس قسم المسحور
رئيس المراجعة والمصال
مهاجر مشرف
رئيس قسم المسحور
رئيس المراجعة والمصال
مهاجر مشرف
٢٢-٩
٥٧٢

عمارة طباطبائي والأقصر
مكتب التراخيص والرسومات

كشف مسطحات بأبعاد الملاك القاهريين غير خيال الأضواء

الرقم	الاسم	الاسم	المساحة			المجموع	القيمة
			م ²	د ²	ص ²		
٣١	١٧٩,٥١	٧	٤	٠	١٧٩,٥١	٣١	
٣٢	١٤٨,٧٣	١١	٨	٠	١٤٨,٧٣	٣٢	
٣٣	١٧٤,٤٠	١٤	٣	٠	١٧٤,٤٠	٣٣	
٣٤	١٧٤,٤٠	١٤	٣	٠	١٧٤,٤٠	٣٤	
٣٥	٢٩٤,٢٠	١٧	٧	٠	٢٩٤,٢٠	٣٥	
٣٦	١٧٤,٤٠	١٤	٣	٠	١٧٤,٤٠	٣٦	
٣٧	١٧٤,٤٠	١٤	٣	٠	١٧٤,٤٠	٣٧	
٣٨	١٧٤,٤٠	١٤	٣	٠	١٧٤,٤٠	٣٨	
٣٩	١٧٤,٤٠	١٤	٣	٠	١٧٤,٤٠	٣٩	
٤٠	١٧٤,٤٠	١٤	٣	٠	١٧٤,٤٠	٤٠	
٤١	١٧٤,٤٠	١٤	٣	٠	١٧٤,٤٠	٤١	
٤٢	١٧٤,٤٠	١٤	٣	٠	١٧٤,٤٠	٤٢	
٤٣	١٧٤,٤٠	١٤	٣	٠	١٧٤,٤٠	٤٣	
٤٤	١٧٤,٤٠	١٤	٣	٠	١٧٤,٤٠	٤٤	
٤٥	١٧٤,٤٠	١٤	٣	٠	١٧٤,٤٠	٤٥	
٤٦	١٧٤,٤٠	١٤	٣	٠	١٧٤,٤٠	٤٦	
٤٧	١٧٤,٤٠	١٤	٣	٠	١٧٤,٤٠	٤٧	
٤٨	١٧٤,٤٠	١٤	٣	٠	١٧٤,٤٠	٤٨	
٤٩	١٧٤,٤٠	١٤	٣	٠	١٧٤,٤٠	٤٩	
٥٠	١٧٤,٤٠	١٤	٣	٠	١٧٤,٤٠	٥٠	
٥١	١٧٤,٤٠	١٤	٣	٠	١٧٤,٤٠	٥١	
٥٢	١٧٤,٤٠	١٤	٣	٠	١٧٤,٤٠	٥٢	
٥٣	١٧٤,٤٠	١٤	٣	٠	١٧٤,٤٠	٥٣	
٥٤	١٧٤,٤٠	١٤	٣	٠	١٧٤,٤٠	٥٤	
٥٥	١٧٤,٤٠	١٤	٣	٠	١٧٤,٤٠	٥٥	
٥٦	١٧٤,٤٠	١٤	٣	٠	١٧٤,٤٠	٥٦	
٥٧	١٧٤,٤٠	١٤	٣	٠	١٧٤,٤٠	٥٧	
٥٨	١٧٤,٤٠	١٤	٣	٠	١٧٤,٤٠	٥٨	
٥٩	١٧٤,٤٠	١٤	٣	٠	١٧٤,٤٠	٥٩	
٦٠	١٧٤,٤٠	١٤	٣	٠	١٧٤,٤٠	٦٠	
٦١	١٧٤,٤٠	١٤	٣	٠	١٧٤,٤٠	٦١	
٦٢	١٧٤,٤٠	١٤	٣	٠	١٧٤,٤٠	٦٢	
٦٣	١٧٤,٤٠	١٤	٣	٠	١٧٤,٤٠	٦٣	
٦٤	١٧٤,٤٠	١٤	٣	٠	١٧٤,٤٠	٦٤	
٦٥	١٧٤,٤٠	١٤	٣	٠	١٧٤,٤٠	٦٥	
٦٦	١٧٤,٤٠	١٤	٣	٠	١٧٤,٤٠	٦٦	
٦٧	١٧٤,٤٠	١٤	٣	٠	١٧٤,٤٠	٦٧	
٦٨	١٧٤,٤٠	١٤	٣	٠	١٧٤,٤٠	٦٨	
٦٩	١٧٤,٤٠	١٤	٣	٠	١٧٤,٤٠	٦٩	
٧٠	١٧٤,٤٠	١٤	٣	٠	١٧٤,٤٠	٧٠	
٧١	١٧٤,٤٠	١٤	٣	٠	١٧٤,٤٠	٧١	
٧٢	١٧٤,٤٠	١٤	٣	٠	١٧٤,٤٠	٧٢	
٧٣	١٧٤,٤٠	١٤	٣	٠	١٧٤,٤٠	٧٣	
٧٤	١٧٤,٤٠	١٤	٣	٠	١٧٤,٤٠	٧٤	
٧٥	١٧٤,٤٠	١٤	٣	٠	١٧٤,٤٠	٧٥	
٧٦	١٧٤,٤٠	١٤	٣	٠	١٧٤,٤٠	٧٦	
٧٧	١٧٤,٤٠	١٤	٣	٠	١٧٤,٤٠	٧٧	
٧٨	١٧٤,٤٠	١٤	٣	٠	١٧٤,٤٠	٧٨	
٧٩	١٧٤,٤٠	١٤	٣	٠	١٧٤,٤٠	٧٩	
٨٠	١٧٤,٤٠	١٤	٣	٠	١٧٤,٤٠	٨٠	
٨١	١٧٤,٤٠	١٤	٣	٠	١٧٤,٤٠	٨١	
٨٢	١٧٤,٤٠	١٤	٣	٠	١٧٤,٤٠	٨٢	
٨٣	١٧٤,٤٠	١٤	٣	٠	١٧٤,٤٠	٨٣	
٨٤	١٧٤,٤٠	١٤	٣	٠	١٧٤,٤٠	٨٤	
٨٥	١٧٤,٤٠	١٤	٣	٠	١٧٤,٤٠	٨٥	
٨٦	١٧٤,٤٠	١٤	٣	٠	١٧٤,٤٠	٨٦	
٨٧	١٧٤,٤٠	١٤	٣	٠	١٧٤,٤٠	٨٧	
٨٨	١٧٤,٤٠	١٤	٣	٠	١٧٤,٤٠	٨٨	
٨٩	١٧٤,٤٠	١٤	٣	٠	١٧٤,٤٠	٨٩	
٩٠	١٧٤,٤٠	١٤	٣	٠	١٧٤,٤٠	٩٠	
٩١	١٧٤,٤٠	١٤	٣	٠	١٧٤,٤٠	٩١	
٩٢	١٧٤,٤٠	١٤	٣	٠	١٧٤,٤٠	٩٢	
٩٣	١٧٤,٤٠	١٤	٣	٠	١٧٤,٤٠	٩٣	
٩٤	١٧٤,٤٠	١٤	٣	٠	١٧٤,٤٠	٩٤	
٩٥	١٧٤,٤٠	١٤	٣	٠	١٧٤,٤٠	٩٥	
٩٦	١٧٤,٤٠	١٤	٣	٠	١٧٤,٤٠	٩٦	
٩٧	١٧٤,٤٠	١٤	٣	٠	١٧٤,٤٠	٩٧	
٩٨	١٧٤,٤٠	١٤	٣	٠	١٧٤,٤٠	٩٨	
٩٩	١٧٤,٤٠	١٤	٣	٠	١٧٤,٤٠	٩٩	
١٠٠	١٧٤,٤٠	١٤	٣	٠	١٧٤,٤٠	١٠٠	

مهندس المشرف:  مهندس المشرف:  مهندس قسم التصور: 

مختار:   
 ملاحظات: 
 رقم الملف: ١٠٠٧٢

مديرية الخدمات بالأقصى
مكتب الترخيص والمقتل

كشوف مستحقات بأسماء الملائكة الظاهريين غير عمال الأقصى

ملاحظات	النوع	اسم وادع الله	الشح			العدد	القيمة	ملاحظات
			م	ن	ف			
	زكاة	جمال الخليلي - يحيى محمد التالبي	١٦	١٤	١٤	٢٠٩٤.٤٤	١	١٨
	زكاة	جمال الخليلي - يحيى محمد التالبي	١٠	٢٠	٢٠	١٤٩٠.٢٤	٢	١٨
	زكاة	حسن حامد حسن - يوسف حسن حامد	٧	٢	٢	١٢٢٢.٠٤	٣	١٨
	زكاة	حسن حامد حسن - حجاج حسن حامد	٧	٧	٧	١٢٢٤.٢٢	٤	١٨
	زكاة	وردة عبد الباقى بوري - فاطمة عبد الباقى بوري	١	١٠	١٠	٢٠٤.٢٢	٥	١٨
	زكاة	بوري	١	١	١٤	٣١٠.٢٤	٦	١٨
	زكاة	موسى عبد الله أحمد	١	١	٧	١٢٠.٨٢	٧	١٨
	زكاة	عبد محمد عبد القوي	٠	٠	١٤	٤٠٠.٠٤	٨	١٨
	زكاة	رضا عتده عبد الراضي الزوي	٢	١٢	١٤	١٠٦٠.٤٢	٩	١٨
	زكاة	عبد مصطفى حريز	٠	٠	١٤	١٠٠.٦٠	١٠	١٨
	زكاة	تحيات سائر مصطفي	٠	٧	٧	١٢٨.٤٠	١١	١٨
	زكاة	عادل التالبي	٠	١	٤	١٠٠.٤٢	١٢	١٨
	زكاة	وردة موسى عبد الكافي أحمد	٠	٦	١٠	١١٢٢.٢٠	١٣	١٨
	زكاة	سوزان بسلي التالبي عمادة محمد عبد القوي	٠	١٨	١٠	١٤٤٠.٠٠	١٤	١٨
	زكاة	شامسة معادي كامل عبد القوي	٠	٤	٢٤	٤٢٠.٢٢	١٥	١٨
	زكاة	سوزان بسلي التالبي محمد كامل عبد القوي	١	٣	٣	٢٢٧.٢٢	١٦	١٨
	زكاة	وردة شعري عبد الراضي	٠	٣	٢	٤٢١.٦٤	١٧	١٨
	زكاة	شوقي شعري عبد الراضي	٠	١	٢٠	٣١٠.٢٤	١٨	١٨
	زكاة	عبد الهادي عبد أحمد	٠	٠	١٠	٣٠٣.١	١٩	١٨
	زكاة	صلاح سائر	٠	٣	٣	٤١٠.٠٤	٢٠	١٨
	زكاة	أحمد عطية	٠	٤	١٦	٤٢٠.٠٤	٢١	١٨
	زكاة	محمد كور	٠	٤	١٠	٣٢١.٦٨	٢٢	١٨
	زكاة	أدرياف عبد العظيم جاد	٠	٠	١٦	١١٠.٢٢	٢٣	١٨
	زكاة	أدرياف عبد العظيم جاد	٠	٧	٢٠	١٢٨.٤٢	٢٤	١٨
	زكاة	قاري مصطفى عبد الرحمن	٠	٣	٢	٤٢٤.٨٠	٢٥	١٨
	زكاة	عبد جاد	٠	١٢	٧	٤١٠.٠٢	٢٦	١٨
	زكاة	محمد التالبي حسان	٠	٢	٢٢	٤١٠.٢١	٢٧	١٨
	زكاة	مصطفى جاد الرب الشعري	٠	٦	٢٠	١١٠٠.٠٠	٢٨	١٨
	زكاة	محمد حجاج	٠	٠	٤	٣١.٤٢	٢٩	١٨
						١٨٨	٣٠	١٨



مهندس شريف

رئيس المراجعة والمقتل

رئيس قسم الكمبيوتر

قسي راج

فقدت هذه الوثيقة لأني
ولست أملك نسخة منها
١٧-١١-٢٠٢٢
٥٦٢

١٦

مديره نشاطه بالأقصير
مكتب المراجعة والمصال

كشوف مسطحات بأعداد الملاكات الطاعنين فور شمال الأقصير

الرقم	الطابق	الاسم	المنطقة	المساحة			المساحة الكلية	القيمة
				م	د	س		
١	طابق	اسم واضح البند	طريق	٠	٠	١٤	١١١.٢١	٧
٢	طابق	ورقة أحمد أبو الخجاج	طريق	٠	١	٨	٣٣١.٠٠	٢
٣	طابق	طريق	طريق	٠	١	١	١١٩.٥٥	١
٤	طابق	محمد ربيع محمد	طريق	٠	١	٥	١٥١.٥٥	٣
٥	طابق	طريق	طريق	٠	٠	١٥	١١١.١١	١
٦	طابق	ورقة أحمد أبو الخجاج	طريق	٠	٣	٥	٣١٠.٩٠	٥
٧	طابق	ورقة أحمد أبو الخجاج	طريق	٠	٣	٠	٣٥١.٣٠	٤
٨	طابق	محمد ربيع محمد	طريق	٠	١٧	١٩	٣١٣.٣٣	٨
٩	طابق	طريق	طريق	٠	٥	١٧	١٧٧.٥٧	١
١٠	طابق	محمد مصطفى	طريق	٠	١	٣٠	٣٣٣.٣٥	٦
١١	طابق	طريق	طريق	٠	٤	٢١	١٥٥.٠٠	٧
١٢	طابق	محمد عبد الرزاق	طريق	٠	٠	١٣	٥٣.٧٤	٨
١٣	طابق	زكريا ملكة المكارم	طريق	٠	١١	١٥	١١٢.٤٣	٩
١٤	طابق	محمد عبد الرزاق	طريق	٠	٩	٢٣	١٥١.٧٥	١٠
١٥	طابق	حسن علي عبد الله	طريق	٠	١١	٧	١١٠.٣٥	١١
١٦	طابق	ديفان محمد سليم	طريق	٠	٢١	٢٣	٣١٥.١١	١٢
١٧	طابق	سليمان محمد سليم سلمان	طريق	٠	٣	٠	٥٢١.١٤	١٣
١٨	طابق	عبدالله محمد سليم	طريق	٠	١٣	١٣	٥٣٥.٤١	١٤
١٩	طابق	حسن علي عبد الله	طريق	٠	٧	٨	١٥٥.٤٧	١٥
٢٠	طابق	عبد القادر مرعي	طريق	٠	٠	٢٣	١٧٢.١٧	١٦
٢١	طابق	عيسى صالح محمد سليم	طريق	٠	١١	١٩	١١٩.٣١	١٧
٢٢	طابق	عبدالله أحمد سليم	طريق	٠	١٠	١٠	١٥٦.١٥	١٨
٢٣	طابق	محمد حسين علي كرم	طريق	٠	٠	٤	٣٤.٤٣	١٩
٢٤	طابق	محمد حسين علي كرم	طريق	٠	٠	١٦	١١٤.١٤	٢٠
				٠	٢٢	٢٣	٣٠٠٠.٠٠	٢٤

رئيس قسم الكمبيوتر
 رئيس المراجعة والمصال
 مهتمين بشرف
 مديره نشاطه بالأقصير
 م. ١٩-٤٢
 ٥٦٢

١٨

لجنة الشراكة بالأقصر
مكتب التزاع والوسائل

كشف مستطعات بأسماء التلال الطاهرين فور ختام الأقرار

الرقم	الاسم	الجنس	التاريخ	الصفة	التسليم			ملاحظات
					م	ك	ف	
٣١	أبو بكر حماد عثمان	م	١٤	١٤	١٢	٠	٢١٤٤.٥٢	قبح
٣٢	محمد الصالح مصطفى	م	٧	٧	٠	٠	٢٢٤٦.٥٥	تزام
٣٣	صفوت حامد محمد و حمادة رمضان	م	٩	٩	٠	٠	١٧٠٠.٠٠	تزام
٣٤	محمد أحمد محمد عبد	م	٤	٤	٠	٠	١٠٠٠.٠٠	تزام
٣٥	مكون طراب عبد الرزقي	م	٥	٥	٠	٠	١١١١.١١	تزام
٣٦	محمد محمد أحمد عبد	م	١٢	١٢	٠	٠	١١١١.٥٥	تزام
٣٧	عاطف عبد الرسول عبد الباق	م	٤	٤	٠	٠	١١٢٢.٢٦	تزام
٣٨	عبد السيد مصطفى حسن	م	٢٠	٠	٠	٠	١١٠٠.٥٥	تزام
٣٩	صلاح محمد خليفة - محمد محمد خليفة	م	١٥	١٥	٠	٠	١١١١.١١	تزام
٤٠	عبد التميمي مصطفى حسن	م	٤	٤	٠	٠	١١١١.١١	تزام
٤١	أحمد هاشم	م	٤	٤	٠	٠	١١١١.١١	تزام
٤٢	هاشم محمد عبد القادر	م	٤	٤	٠	٠	١١١١.١١	تزام
٤٣	أحمد محمود سلال	م	٢٢	٠	٠	٠	١١٠٠.٠٠	تزام
٤٤	عبد الحفيظ بكري عبد الحكيم	م	٧	٧	٠	٠	١١١١.١١	تزام
٤٥	رضي عبد الرزقي	م	٢٣	٠	٠	٠	١١٠٠.٥٥	تزام
٤٦	محمد	م	١٣	٠	٠	٠	١١١١.١١	تزام
٤٧	عبد الناصر رضا	م	١٥	٠	٠	٠	١١١١.١١	تزام
٤٨	صلاح محمد خليفة	م	١٤	٠	٠	٠	١١١١.١١	تزام
٤٩	شعان أحمد محمد عبد	م	١٥	٠	٠	٠	١١١١.١١	تزام
٥٠	محمد أحمد الصالح	م	٧	٧	٠	٠	١١١١.١١	تزام
٥١	عبد الرسول أحمد الصالح	م	٧	٧	٠	٠	١١١١.١١	تزام
					١٤	١٤	١١١١.١١	الإجمالي



مختار مشرف

رئيس اللجنة والممثل

رئيس قسم المساحة

قيد راع

دقيقة ١١
مختار مشرف
رئيس اللجنة والممثل
مختار مشرف

١١/٥٧٢

مديرية المباحث بالقطر
مكتب المباحث والشرطة

كشف مسطحات بأسماء الملاك الظاهريين فوق الحد الأدنى

الرقم	البلد	الاسم	النسبة	المساحة			الرقم	القيمة	
				م	د	ف			
١	سكن	محمد حسني حمد	١٠٠	٠	٠	٣	٢١.٤٣	١	
٢	سكن	علاء رمضان فتح الله	١٠٠	٠	٠	٣	١٩.٩١	٢	
٣	سكن	محمد حسني حمد	١٠٠	٠	٠	٦	١١٩.١٧	٣	
٤	سكن	سيد احمد رمضان فتح الله	١٠٠	٠	٠	٤	٢٧.٩٠	٤	
٥	سكن	شعان فتح الله محمد علي	١٠٠	٠	٠	١	٢١.٣٥	٥	
٦	سكن	أسامة محمد حسني حمد	١٠٠	٠	٠	٨	٣٥.٤٥	٦	
٧	سكن	أحمد حساني حمد	١٠٠	٠	٠	١٤	١٥١.١٥	٧	
٨	سكن	عمود حسني حمد	١٠٠	٠	٠	٢١	١٥٤.٤٥	٨	
٩	سكن	طارق بن عمود حسني حمد	١٠٠	٠	٠	٨	٢٩.٤٥	٩	
١٠	زراعة	محمد حسني حمد	١٠٠	٠	٠	٦	٢٢.٥٥	١٠	
١١	زراعة	حسين حسني حمد	١٠٠	٠	٠	١٤	١١٤.٤٥	١١	
١٢	زراعة	حجاج محمد موسى	١٠٠	٠	٠	١٢	١١٤.٤٥	١٢	
١٣	زراعة	عفري القوي حسين	١٠٠	٠	٠	٤	١٠.٤٥	١٣	
١٤	زراعة	حسان القوي حسين	١٠٠	٠	٠	١١	٤٠.٣٥	١٤	
١٥	زراعة	وزة منصور القوي حسين	١٠٠	٠	٠	٢٠	١١٢.٣٥	١٥	
١٦	زراعة	عمود ابن أحمد عمود	١٠٠	٠	٠	٩	١١٢.٤٥	١٦	
١٧	زراعة	خولة ابن أحمد عمود	١٠٠	٠	٠	٩	١٤.٤٥	١٧	
١٨	زراعة	وزة سيد أحمد ابن عمود	١٠٠	٠	٠	١٤	١١٤.٤٥	١٨	
١٩	زراعة	عمود مصطفى عبد	١٠٠	٠	٠	٢	٤٠.٣٥	١٩	
٢٠	زراعة	ابن و ربيع و غزوي و قبلي اولاد الشافعي بونس	١٠٠	٠	٠	٩	٣٧٤.٤٥	٢٠	
٢١	زراعة	عبد النبي حودة علي ووزة فكري حودة علي	١٠٠	٠	٠	٨	٢١٠.٤٥	٢١	
٢٢	زراعة	رمضان حودة علي	١٠٠	٠	٠	٢	١١٢.٤٥	٢٢	
٢٣	زراعة	عبد السيد بن حادي	١٠٠	٠	٠	٢٣	١١٠.٤٥	٢٣	
٢٤	زراعة	عبد الصاهر سيد عبد الله	١٠٠	٠	٠	٢٣	١١٢.٤٥	٢٤	
٢٥	زراعة	مصطفى محمد عمود حوزي	١٠٠	٠	٠	٦	١١٢.٤٥	٢٥	
الإجمالي								٢١٠.٤٥	٤

مدير المباحث
مدير المراجعة والمصادق
رئيس قسم التصوير
مدير المباحث

مصادق
مصدق
مصدق

مصادق
مصدق
مصدق

٢٤ / ٢٢ / ٢٠٢٢

٤١

عنه أشاعاً بالصدر
كتب التاجرة والسجل

كشفت مسطحات بأسماء الملاك الطاهرين فور توالي الألف

ملاحظات	النوع	اسم ورائع اليد	المنطق				مساحة رقمية	مساحة قانونية	الوجه	تاريخ	القيمة
			ك	م	ن	الترابح					
قصب	زراعة	عبد الحق عبد المتكبر عبد الرحمان	-	١	٣	١٨١,٣٥	١٦	م			
قصب	زراعة	رائفت سعيد الواجد	+	٢	١	٢٨١,٤١	٢٧	م			
قصب	زراعة	ورثة العماد مكتوب علي	+	٧	٢٣	٩٢٢,٧٤	٢٨	م			
قصب	زراعة	عبد المحسن درويش	+	٢	٦٠	٢٢٤,٥٤	٢٩	م			
قصب	زراعة	عيسى و شوقي و عبد الحميد بولاد الواجد	+	١	١٤	٢٢٩,٤٤	٣٠	م			
قصب	زراعة	موسى الواجد خليل	+	٢	١٣	٤٤,٧٥	٣١	م			
قصب	زراعة	خليل الواجد خليل	+	٠	١٣	٤٤,٧٥	٣٢	م			
قصب	زراعة	جمال سعيد عبد	+	٠	١٤	١٢١,٠٠	٣٣	م			
قصب	زراعة	عبد سعيد عبد	+	١	٨	١٢١,٠٠	٣٤	م			
قصب	زراعة	علي سعيد عبد	+	٠	٢٠	١٤١,٤٤	٣٥	م			
قصب	زراعة	عبد حسين كريم	+	١	٤	١٤٤,٧٥	٣٦	م			
قصب	زراعة	ورثة جمال حسين كريم	+	٠	١٨	٢٢٠,٣٥	٣٧	م			
قصب	زراعة	عبد مراد	+	٠	١٤	٤١,٨٥	٣٨	م			
قصب	زراعة	ناصر حسين كريم	+	٠	١٥	١٢٢,٨٥	٣٩	م			
شع	زراعة	علي محمد أوب	+	٣	٨	٢١٠,٣٥	٤٠	م			
شع	زراعة	محمد فتح الله احمد	+	١	٤	٢٠٠,٢٤	٤١	م			
شع	زراعة	محمد الله احمد محمد الله علي	+	٤	١٤	٢١٤,٤٤	٤٢	م			
شع	زراعة	عبد الوهاب سعيد	+	٤	٤	٢١١,٧٥	٤٣	م			
شع	زراعة	رائفت صلاح حسين عبد	+	٢	٤٠	١٤١,٤٤	٤٤	م			
شع	زراعة	غود سعيد عبد	+	٣	٢٣	١٤١,٤٤	٤٥	م			
مشاريع	زراعة	نبيل الزعيم نصر الله سعيد	+	١	١٤	٢١١,٤٤	٤٦	م			
رسم	زراعة	طلعت عبد الزاهر حسين احمد	+	١	٢٣	٢١٠,٣٥	٤٧	م			
رسم	زراعة	طلعت عبد الزاهر حسين احمد	+	٤	٣	١٢٠,٣٥	٤٨	م			
رسم	زراعة	ورثة رضا الهادي ابراهيم مني	+	٢	١٤	١٤٤,٧٥	٤٩	م			
رسم	زراعة	ورثة رضا الهادي ابراهيم مني	+	٢	٤	٢١٤,٤٤	٥٠	م			
			+	١	٢٠	١٤٤,٧٥			الإجمالي		

علي رايح رئيس قسم المسحورين مهدي مكي رئيس الترخية والتسجيل مهدي مكي



قيدت
عبدالم
ورثة رضا الهادي ابراهيم مني
في 15/11/2022

٤٤٣٤
٥٦٢

ع.ع

مديرية التعليم بالقصر
مكتب مزاولة وتدريس

كشوف مسطحات بأسماء التلاميذ الطاهرين ممن تولى الألقاب

الرقم	الاسم	اللقب	المساحة				ملاحظات
			م	د	س	م	
١	سيد محمد عبد المطلب	زراعة	٠	٦	٣	١٩٩,٥٦	تربو
٢	سيد محمد عبد المطلب	زراعة	٠	٦	٣	١٩٩,٥٦	تربو
٣	أبو شعان بونس	زراعة	٠	٦	٣	١٩٩,٥٦	تربو
٤	أبو شعان بونس	زراعة	٠	٦	٣	١٩٩,٥٦	تربو
٥	فاطمة بونس علي	زراعة	٠	٦	٣	١٩٩,٥٦	تربو
٦	فاطمة بونس علي	زراعة	٠	٦	٣	١٩٩,٥٦	تربو
٧	حسان أحمد حسان	زراعة	٠	٦	٣	١٩٩,٥٦	تربو
٨	حسان أحمد حسان	زراعة	٠	٦	٣	١٩٩,٥٦	تربو
٩	بدرى فكري محمد عبد الكريم	زراعة	٠	٦	٣	١٩٩,٥٦	تربو
١٠	بدرى فكري محمد عبد الكريم	زراعة	٠	٦	٣	١٩٩,٥٦	تربو
١١	علي محمد البدرى	زراعة	٠	٦	٣	١٩٩,٥٦	تربو
١٢	علي محمد البدرى	زراعة	٠	٦	٣	١٩٩,٥٦	تربو
١٣	عيسى محمد أحمد علي	زراعة	٠	٦	٣	١٩٩,٥٦	تربو
١٤	عيسى محمد أحمد علي	زراعة	٠	٦	٣	١٩٩,٥٦	تربو
١٥	أحمد عبد الرزاق و أخوات عبد التامر و عبد	زراعة	٠	٦	٣	١٩٩,٥٦	تربو
١٦	أحمد عبد الرزاق و أخوات عبد التامر و عبد	زراعة	٠	٦	٣	١٩٩,٥٦	تربو
١٧	جائع موسى ابراهيم	زراعة	٠	٦	٣	١٩٩,٥٦	تربو
١٨	جائع موسى ابراهيم	زراعة	٠	٦	٣	١٩٩,٥٦	تربو
١٩	عمود عبد الحميد محمد	زراعة	٠	٦	٣	١٩٩,٥٦	تربو
٢٠	عمود عبد الحميد محمد	زراعة	٠	٦	٣	١٩٩,٥٦	تربو
٢١	أحمد حسان علي	زراعة	٠	٦	٣	١٩٩,٥٦	تربو
٢٢	أحمد حسان علي	زراعة	٠	٦	٣	١٩٩,٥٦	تربو
٢٣	عبد الرؤوف مصطفى حسن	زراعة	٠	٦	٣	١٩٩,٥٦	تربو
٢٤	عبد الرؤوف مصطفى حسن	زراعة	٠	٦	٣	١٩٩,٥٦	تربو
٢٥	عمود هاشم عيسى	زراعة	٠	٦	٣	١٩٩,٥٦	تربو
٢٦	عمود هاشم عيسى	زراعة	٠	٦	٣	١٩٩,٥٦	تربو
٢٧	١	٢٠	٢٥	١٩٩,٥٦			



مهندس مشرف

رئيس المراجعة والمصال

رئيس قسم التسجيل

مديرية التعليم بالقصر
مكتب مزاولة وتدريس

٥٦-٥٦
٥٦٢

٤٢

شعبة الحسابات
مكتب المراجعة والتحكيم

كشف مصطلحات بأسماء الثلاث الظاهرين فور ختام الأخصر

ملاحظات	النوع	اسم صاحب اليد	التسليم				القيمة	العدد	المجموع	الرقم	التاريخ
			أ	ب	ج	م					
رسم	رقعة	علي هاشم عوض	-	-	٣٢	١١٤,٠١	٧٦	٣			
رسم	رقعة	سعيد هاشم عوض	-	٢	١٦	٤١٤,٢٤	٧٧	٣			
رسم	رقعة	عبدي حسني يوسف	-	٣	١٢	٣١١,٢٣	٧٨	٣			
رسم	رقعة	عمر عبد القادر ابراهيم	-	٢	٩	٤٤٤,٣١	٧٩	٣			
رسم	رقعة	عبد الحق محمد حاتم	-	١	١٦	٣٣٤,٥٤	٨٠	٣			
رسم	رقعة	أحمد عائش جوي	-	٢	٩	٥٥٤,٣١	٨١	٣			
رسم	رقعة	أحمد عبد العالقي سلامة و أمه	-	٢	١٣	٣٥٤,٣٥	٨٢	٣			
رسم	رقعة	نوازك الصخر	-	-	٩	٤٤,٤٤	٨٣	٣			
رقص	رقعة	سعاد المنوسي عبد الواحد	-	٣	١٣	٣١٤,٤٤	٨٤	٣			
رقص	رقعة	سعاد المنوسي عبد الواحد	-	-	٤	٤٤,٤٤	٨٥	٣			
رسم	رقعة	سيد عبد السلام هاشم	-	-	١٢	٤٤,٤٤	٨٦	٣			
رسم	رقعة	سيد عبد السلام هاشم	-	٤	٢٢	٤٤,٤٤	٨٧	٣			
رقص	رقعة	عبد الموجود أحمد عبد الله	-	٧	٤	٣٣٤,٤٤	٨٨	٣			
رقص	رقعة	عبد الموجود أحمد عبد الله	-	١	٣	٤٤,٤٤	٨٩	٣			
أرا خاصة	رقعة	عبد عبد القادر عبد الواحد	-	١	٣	٣٤,٤٤	٩٠	٣			
رقص	رقعة	عبد عبد القادر عبد الواحد	-	٨	١٠	٣٣٤,٤٤	٩١	٣			
رقص	رقعة	وزة سعيد فهم عبد الله	-	٧	٨	٣٣٤,٤٤	٩٢	٣			
رقص	رقعة	وزة سعيد فهم عبد الله	-	-	١٤	٣٣,٤٤	٩٣	٣			
رقص	رقعة	وزة أحمد عبد الله	-	١	١٣	٤٤,٤٤	٩٤	٣			
رقص	رقعة	وزة أحمد عبد الله	-	٨	١٣	٤٤,٤٤	٩٥	٣			
رسم	رقعة	سعيد هاشم أحمد	-	١٧	١٧	٣٠٤,٤٤	٩٦	٣			
سجدة	سجدة	سجدة	-	١	٨	٣٠,٤٤	٩٧	٣			
رسم	رقعة	سعيد هاشم أحمد	-	١	١٥	٣١٤,٤٤	٩٨	٣			
سكن	سكن	سعيد هاشم أحمد	-	-	٨	٤٤,٤٤	٩٩	٣			

شعبتكم
رئيس قسم الحسابات
رئيس المراجعة والتحكيم
مختار المشرف

١٤
٤٦
٥٦٤

ع

مديرية المساحة بالقصر
مكتب المساحة بالقصر

كشف مسطحات بأسماء الملاك القاهريين فور ختام الألفين

الرقم	المنطقة	الرقم	المساحة			إجمالي	ملاحظات
			م	د	س		
١	١	١٣	١٤	-	١٣	ملاحظة	
٢	١	١٤	١٤	-	١٤	ملاحظة	
٣	١	١٥	١٤	-	١٤	ملاحظة	
٤	١	١٦	١٤	-	١٤	ملاحظة	
٥	١	١٧	١٤	-	١٤	ملاحظة	
٦	١	١٨	١٤	-	١٤	ملاحظة	
٧	١	١٩	١٤	-	١٤	ملاحظة	
٨	١	٢٠	١٤	-	١٤	ملاحظة	
٩	١	٢١	١٤	-	١٤	ملاحظة	
١٠	١	٢٢	١٤	-	١٤	ملاحظة	
١١	١	٢٣	١٤	-	١٤	ملاحظة	
١٢	١	٢٤	١٤	-	١٤	ملاحظة	
١٣	١	٢٥	١٤	-	١٤	ملاحظة	
١٤	١	٢٦	١٤	-	١٤	ملاحظة	
١٥	١	٢٧	١٤	-	١٤	ملاحظة	
١٦	١	٢٨	١٤	-	١٤	ملاحظة	
١٧	١	٢٩	١٤	-	١٤	ملاحظة	
١٨	١	٣٠	١٤	-	١٤	ملاحظة	
١٩	١	٣١	١٤	-	١٤	ملاحظة	
٢٠	١	٣٢	١٤	-	١٤	ملاحظة	
٢١	١	٣٣	١٤	-	١٤	ملاحظة	
٢٢	١	٣٤	١٤	-	١٤	ملاحظة	
٢٣	١	٣٥	١٤	-	١٤	ملاحظة	
٢٤	١	٣٦	١٤	-	١٤	ملاحظة	
٢٥	١	٣٧	١٤	-	١٤	ملاحظة	
٢٦	١	٣٨	١٤	-	١٤	ملاحظة	
٢٧	١	٣٩	١٤	-	١٤	ملاحظة	
٢٨	١	٤٠	١٤	-	١٤	ملاحظة	
٢٩	١	٤١	١٤	-	١٤	ملاحظة	
٣٠	١	٤٢	١٤	-	١٤	ملاحظة	
٣١	١	٤٣	١٤	-	١٤	ملاحظة	
٣٢	١	٤٤	١٤	-	١٤	ملاحظة	
٣٣	١	٤٥	١٤	-	١٤	ملاحظة	
٣٤	١	٤٦	١٤	-	١٤	ملاحظة	
٣٥	١	٤٧	١٤	-	١٤	ملاحظة	
٣٦	١	٤٨	١٤	-	١٤	ملاحظة	
٣٧	١	٤٩	١٤	-	١٤	ملاحظة	
٣٨	١	٥٠	١٤	-	١٤	ملاحظة	
٣٩	١	٥١	١٤	-	١٤	ملاحظة	
٤٠	١	٥٢	١٤	-	١٤	ملاحظة	
٤١	١	٥٣	١٤	-	١٤	ملاحظة	
٤٢	١	٥٤	١٤	-	١٤	ملاحظة	
٤٣	١	٥٥	١٤	-	١٤	ملاحظة	
٤٤	١	٥٦	١٤	-	١٤	ملاحظة	
٤٥	١	٥٧	١٤	-	١٤	ملاحظة	
٤٦	١	٥٨	١٤	-	١٤	ملاحظة	
٤٧	١	٥٩	١٤	-	١٤	ملاحظة	
٤٨	١	٦٠	١٤	-	١٤	ملاحظة	
٤٩	١	٦١	١٤	-	١٤	ملاحظة	
٥٠	١	٦٢	١٤	-	١٤	ملاحظة	
٥١	١	٦٣	١٤	-	١٤	ملاحظة	
٥٢	١	٦٤	١٤	-	١٤	ملاحظة	
٥٣	١	٦٥	١٤	-	١٤	ملاحظة	
٥٤	١	٦٦	١٤	-	١٤	ملاحظة	
٥٥	١	٦٧	١٤	-	١٤	ملاحظة	
٥٦	١	٦٨	١٤	-	١٤	ملاحظة	
٥٧	١	٦٩	١٤	-	١٤	ملاحظة	
٥٨	١	٧٠	١٤	-	١٤	ملاحظة	
٥٩	١	٧١	١٤	-	١٤	ملاحظة	
٦٠	١	٧٢	١٤	-	١٤	ملاحظة	
٦١	١	٧٣	١٤	-	١٤	ملاحظة	
٦٢	١	٧٤	١٤	-	١٤	ملاحظة	
٦٣	١	٧٥	١٤	-	١٤	ملاحظة	
٦٤	١	٧٦	١٤	-	١٤	ملاحظة	
٦٥	١	٧٧	١٤	-	١٤	ملاحظة	
٦٦	١	٧٨	١٤	-	١٤	ملاحظة	
٦٧	١	٧٩	١٤	-	١٤	ملاحظة	
٦٨	١	٨٠	١٤	-	١٤	ملاحظة	
٦٩	١	٨١	١٤	-	١٤	ملاحظة	
٧٠	١	٨٢	١٤	-	١٤	ملاحظة	
٧١	١	٨٣	١٤	-	١٤	ملاحظة	
٧٢	١	٨٤	١٤	-	١٤	ملاحظة	
٧٣	١	٨٥	١٤	-	١٤	ملاحظة	
٧٤	١	٨٦	١٤	-	١٤	ملاحظة	
٧٥	١	٨٧	١٤	-	١٤	ملاحظة	
٧٦	١	٨٨	١٤	-	١٤	ملاحظة	
٧٧	١	٨٩	١٤	-	١٤	ملاحظة	
٧٨	١	٩٠	١٤	-	١٤	ملاحظة	
٧٩	١	٩١	١٤	-	١٤	ملاحظة	
٨٠	١	٩٢	١٤	-	١٤	ملاحظة	
٨١	١	٩٣	١٤	-	١٤	ملاحظة	
٨٢	١	٩٤	١٤	-	١٤	ملاحظة	
٨٣	١	٩٥	١٤	-	١٤	ملاحظة	
٨٤	١	٩٦	١٤	-	١٤	ملاحظة	
٨٥	١	٩٧	١٤	-	١٤	ملاحظة	
٨٦	١	٩٨	١٤	-	١٤	ملاحظة	
٨٧	١	٩٩	١٤	-	١٤	ملاحظة	
٨٨	١	١٠٠	١٤	-	١٤	ملاحظة	

مهندس مسرف
مهندسة / منير سيد محمود
مدير مديرية المساحة بالقصر
٢٠٢٢ / ١٤٠

رئيس اللجنة والممثل
رئيس قسم الكمبيوتر
في تاريخ

١٥٢٢

١٥٢٢

٤٥

مديرية النشاط بالأكبر
مكتب الترخيص والتسجيل

كشف مسطحات بأسماء الملاك الظاهريين غير طاق الأخصر

الرقم القطعة	الرقم المساحة	الرقم الرقم	المساحة			الرقم الرقم	الرقم الرقم	الرقم الرقم	الرقم الرقم
			أ	ب	ج				
١	١٥٠.٠٠	٢٦١	٣	-		١٥٠.٠٠	١٥٠.٠٠	١٥٠.٠٠	
٢	١٥٠.٠٠	١٦	١	-		١٥٠.٠٠	١٥٠.٠٠	١٥٠.٠٠	
٣	١٥٠.٠٠	٨	١٦	-		١٥٠.٠٠	١٥٠.٠٠	١٥٠.٠٠	
٤	١٥٠.٠٠	١٠	٩	-		١٥٠.٠٠	١٥٠.٠٠	١٥٠.٠٠	
٥	١٥٠.٠٠	١٩	٣	-		١٥٠.٠٠	١٥٠.٠٠	١٥٠.٠٠	
٦	١٥٠.٠٠	٣	٣	-		١٥٠.٠٠	١٥٠.٠٠	١٥٠.٠٠	
٧	١٥٠.٠٠	١٥	٣	-		١٥٠.٠٠	١٥٠.٠٠	١٥٠.٠٠	
٨	١٥٠.٠٠	١١	٣	-		١٥٠.٠٠	١٥٠.٠٠	١٥٠.٠٠	
٩	١٥٠.٠٠	١٣	٣	-		١٥٠.٠٠	١٥٠.٠٠	١٥٠.٠٠	
١٠	١٥٠.٠٠	١٤	٣	-		١٥٠.٠٠	١٥٠.٠٠	١٥٠.٠٠	
١١	١٥٠.٠٠	٤	٩	-		١٥٠.٠٠	١٥٠.٠٠	١٥٠.٠٠	



مهندس مشرف

رئيس المراجعة والمسائل

رئيس قسم التخطيط

مدير

١٥-١١-٢٠٢٢
٥٦٢

مديرية النشاط بالأكبر
مكتب الترخيص والتسجيل
١٥-١١-٢٠٢٢

٢٦

مديرية الشارقة للأشغال
مكتب المراسلة والارشاد

كشوف مستطعات باحجام الملاكات الظاهريين فيوز الخزان الاكبر

رقم الملاك	الرقم	الاسم	النوع	اسم صاحب الملاك	المساحة				المساحة الكلية	رقم الملاك
					م	د	س	ع		
١	١	١	سكن	عبدالله مهلا	٦	٠	٠	٠	٦	١١٩,٥١
٢	٢	٢	زراعة	عوض عبد الحميد بوري - ناصر محمد خطا - محمد عبد الوالي	٠	٧	٧	٠	١٤	٢٧٧,٠٢
٣	٣	٣	زراعة	سفيان حجاج صبر	٠	٤	٠	٠	٤	٧٢,٠٤٦
٤	٤	٤	زراعة	فهد لك محمد الشاذلي	٠	٦	١٦	٠	٢٢	٢١٧,٠٠
٥	٥	٥	زراعة	فهد و فلي و محمد و أسماء اولاد كمال عبد الوالي	٦	٤	١٤	٠	٢٤	٢٧٢,٠٤
٦	٦	٦	زراعة	أحمد محمد الشاذلي	٠	٦	٢٢	٠	٢٨	١٨,٠٠٠
٧	٧	٧	زراعة	سفيان حجاج صبر	٠	٨	١٤	٠	٢٢	١٨٤,٠٠
٨	٨	٨	زراعة	عبد محمد الشاذلي	٠	١٤	٤	٠	١٨	٢٢٧,٠٤
٩	٩	٩	زراعة	متر محمد صبري محمد الفوري	٠	٤	١٧	٠	٢١	٨٢,٠٠
١٠	١٠	١٠	مخار	مشروع ٢٠ مساحة ملك المزارع	٠	١٧	١٤	٠	٣١	٢١٢,٠٤
١١	١١	١١	مخار	مشروع ٢٠ مساحة ملك المزارع	٠	١٧	١٤	٠	٣١	٢٠٤,٠٤
					٦	٠	٢٠			

مديرية الشارقة للأشغال
مكتب المراسلة والارشاد

رئيس قسم التصديق
رئيس المراجعة والمصالحة
مهندس مشرف

عبدالله بن محمد بن راشد
عبدالله بن محمد بن راشد
عبدالله بن محمد بن راشد

٢٩ - ٢٦
٥٦٢

مديرية تخطيط بالبحر
مكتب التقييم والتقييم

كشف مسطحات وأبعاد الملاكات المأهولين فور حال الأعمار

الرقم	الاسم	الجنس	التاريخ	الصفة	التسليم			ملاحظات
					س	م	د	
٣١	عبد الحميد حليبي عبد العليم	م	١٩٥٣	م	١٣	٧	٠	ملاحظة
٣٢	عبد الحميد حليبي عبد العليم	م	١٩٤٤	م	٣	٠	٠	م
٣٣	وردة محمد حليبي عبد العليم	م	١٩٤٤	م	١٤	٢	٠	م
٣٤	عمود حليبي عبد العليم	م	١٩٤٤	م	١٣	٢	٠	م
٣٥	وردة محمد حليبي عبد العليم	م	١٩٤٤	م	٩	١	٠	م
٣٦	عبد الحميد حليبي عبد العليم	م	١٩٤٤	م	١٤	١	٠	م
٣٧	أبراهيم محمد حسان	م	١٩٤٤	م	١٤	١	٠	م
٣٨	عبد الله محمد حسان	م	١٩٤٤	م	٤	٢	٠	م
٣٩	أبراهيم محمد حسان	م	١٩٤٤	م	١٤	١	٠	م
٤٠	عبد الله محمد حسان	م	١٩٤٤	م	١٤	٠	٠	م
٤١	أبراهيم محمد حسان إبراهيم محمد حسن محمود	م	١٩٤٤	م	١٤	٠	٠	م
٤٢	سبح محمد حليبي حليبي	م	١٩٤٤	م	١٤	٠	٠	م
٤٣	فهد عبد الوهاب	م	١٩٤٤	م	١٤	٠	٠	م
٤٤	وردة صلاح فهمي الوهاب	م	١٩٤٤	م	١٤	٠	٠	م
٤٥	وردة صلاح فهمي الوهاب	م	١٩٤٤	م	١٤	٠	٠	م
٤٦	أحمد محمد حسن محمد	م	١٩٤٤	م	١٤	٠	٠	م
٤٧	عبد الله محمد حسان	م	١٩٤٤	م	١٤	٠	٠	م
٤٨	وردة محمد أحمد حسان	م	١٩٤٤	م	١٤	٠	٠	م
٤٩	محمد السوسني محمود	م	١٩٤٤	م	١٤	٠	٠	م
٥٠	أحمد محمد أحمد حسان	م	١٩٤٤	م	١٤	٠	٠	م
٥١	عبد الله محمد حسان	م	١٩٤٤	م	١٤	٠	٠	م
٥٢	عبد الله محمد حسان	م	١٩٤٤	م	١٤	٠	٠	م
٥٣	عبد الله محمد حسان	م	١٩٤٤	م	١٤	٠	٠	م
٥٤	عبد الله محمد حسان	م	١٩٤٤	م	١٤	٠	٠	م
٥٥	عبد الله محمد حسان	م	١٩٤٤	م	١٤	٠	٠	م
٥٦	عبد الله محمد حسان	م	١٩٤٤	م	١٤	٠	٠	م
٥٧	عبد الله محمد حسان	م	١٩٤٤	م	١٤	٠	٠	م
٥٨	عبد الله محمد حسان	م	١٩٤٤	م	١٤	٠	٠	م
٥٩	عبد الله محمد حسان	م	١٩٤٤	م	١٤	٠	٠	م
٦٠	عبد الزعيم فتح الله	م	١٩٤٤	م	١٤	٠	٠	م
٦١	عبد الله محمد حسان	م	١٩٤٤	م	١٤	٠	٠	م

مدير تخطيط بالبحر
مكتب التقييم والتقييم

رئيس قسم التقييم والتقييم
مهايل مشرف

٢٠٠٧

٥٢٧

٢١

مديره نشاطه بالقطر
م.م. نازية راشد

كشوف مسطحات بأسماء التلاميذ الطاهرين طهر حال الأخصر

ملاحظات	النوع	اسم صاحب اليد	المساحة				المجموع	التعليق	الرقم	التاريخ	التصنيف
			م	د	س	متر مربع					
	زكاة	حسام عبد الحكيم عبد القليل	١	٢	١٩	٣٥٧.٤٧	١٨	١٠٣			
	زكاة		١	١	١١	١٤٢.٥٢	٣٩				
	زكاة		١	٠	١٨	١١٤.٤١	٤٠				
	زكاة		١	١	٧	١٤٢.٠١	٤١				
	زكاة		١	٠	١٤	١١٤.٤١	٤٢				
	زكاة		١	٠	٦٠	٥٥.١٧	٤٣				
	زكاة	شهران حياضي	١	٠	٢٢	١١٤.٧٧	٤٤				
	زكاة	عمود سيد أحمد بركات يوسف	١	٤	١٢	٤١٤.١١	٤٥				
	زكاة	عمود عمود سيد أحمد	١	١	١٢	١٢٤.٤١	٤٦				
	زكاة	عمود الرسول الشاذلي حاصر	١	١	٢٢	١٢٢.٠١	٤٧				
	زكاة		١	١	١	١١٤.٤١	٤٨				
	زكاة		١	١	٤	١١٤.٤١	٤٩				
	زكاة		١	٢	١١	١١٤.٤١	٥٠				
	زكاة		١	٨	١٧	١١٤.٤١	٥١				
	زكاة		١	٨	١١	١١٤.٤١	٥٢				
	زكاة	الشاذلي علي رضوان	١	٤	١١	١١٤.٤١	٥٣				
	زكاة		١	١١	١١	١١٤.٤١	٥٤				
	زكاة		١	٢	١٤	١١٤.٤١	٥٥				
	زكاة	عمود الكرم محمد عبد الكرم أحمد	١	١٠	١٨	١١٤.٤١	٥٦				
	زكاة		١	٤	١١	١١٤.٤١	٥٧				
	زكاة	عمود أحمد سيد رمضان	١	١	٢٢	١١٤.٤١	٥٨				
	زكاة		١	٨	١١	١١٤.٤١	٥٩				
	زكاة	عمود مرضى محمد السيد	١	١٤	١١	١١٤.٤١	٦٠				
	زكاة		١	٢	١٠	١١٤.٤١	٦١				
	زكاة	سيد تريب "سيد سيد"	١	١	١٨	١١٤.٤١	٦٢				
	زكاة		١	١٤	١١	١١٤.٤١	٦٣				
	زكاة	محمد الرشيدي حسين حنظل	١	٩	١١	١١٤.٤١	٦٤				
	زكاة	سيد الإسلام عبد القليل	١	٩	٢٢	١١٤.٤١	٦٥				
			١	٢٢	١٢	١١٤.٤١	٦٦				

مديره نشاطه بالقطر
م.م. نازية راشد

رئيس قسم التسجيل
رئيس المراجعة والمساند
مفتش مذكرات

٢٢٢٤
٥٦٢

٢٢

مديرية المساحة بالأقصير
مكتب المساحة والمساحين

كشوف مستطعات بأبعاد الملاك القاهرين محور شمال الأقصير

القطعة رقبها مساحتها	الحيث	الرقب	الاسم	مديرية المساحة بالأقصير	محافظة الأقصير	محافظة الأقصير	الشح				ملاحظات	
							م	د	س	م		
١	١	١	طريق أنفكات	٠	٠	٠	٠	٠	٠	٠	٠	٠
٢	٢	٢	جبانة صافي	٠	٠	٠	٠	٠	٠	٠	٠	٠
٣	٣	٣	رضا عبده عبد الرزاق الزوي	٠	٠	٠	٠	٠	٠	٠	٠	٠
٤	٤	٤	فرقة ماركبة	٠	٠	٠	٠	٠	٠	٠	٠	٠
٥	٥	٥	جبانة سالم يوسف	٠	٠	٠	٠	٠	٠	٠	٠	٠
٦	٦	٦	جبانة سالم يوسف - جنب العمادي يوسف	٠	٠	٠	٠	٠	٠	٠	٠	٠
٧	٧	٧	رضا عبده عبد الرزاق الزوي	٠	٠	٠	٠	٠	٠	٠	٠	٠
٨	٨	٨	رضا عبده عبد الرزاق الزوي	٠	٠	٠	٠	٠	٠	٠	٠	٠
٩	٩	٩	رضا عبده عبد الرزاق الزوي	٠	٠	٠	٠	٠	٠	٠	٠	٠
١٠	١٠	١٠	بهداني عبده عبده	٠	٠	٠	٠	٠	٠	٠	٠	٠
١١	١١	١١	شارع	٠	٠	٠	٠	٠	٠	٠	٠	٠
١٢	١٢	١٢	رشد عبده سراج الدين	٠	٠	٠	٠	٠	٠	٠	٠	٠
١٣	١٣	١٣	لحد حنظل	٠	٠	٠	٠	٠	٠	٠	٠	٠
١٤	١٤	١٤	شارع	٠	٠	٠	٠	٠	٠	٠	٠	٠
١٥	١٥	١٥	محافظة الأقصير	٠	٠	٠	٠	٠	٠	٠	٠	٠
١٦	١٦	١٦	جنب العمادي يوسف	٠	٠	٠	٠	٠	٠	٠	٠	٠
١٧	١٧	١٧	جنب العمادي يوسف	٠	٠	٠	٠	٠	٠	٠	٠	٠
١٨	١٨	١٨	جبانة سالم يوسف - جنب العمادي يوسف	٠	٠	٠	٠	٠	٠	٠	٠	٠
١٩	١٩	١٩	محمد محمود عبد العاطي	٠	٠	٠	٠	٠	٠	٠	٠	٠
٢٠	٢٠	٢٠	محمد محمود عبد العاطي	٠	٠	٠	٠	٠	٠	٠	٠	٠
٢١	٢١	٢١	محمد محمود عبد العاطي	٠	٠	٠	٠	٠	٠	٠	٠	٠
٢٢	٢٢	٢٢	محمد محمود عبد العاطي	٠	٠	٠	٠	٠	٠	٠	٠	٠
٢٣	٢٣	٢٣	محمد محمود عبد العاطي	٠	٠	٠	٠	٠	٠	٠	٠	٠
٢٤	٢٤	٢٤	محمد محمود عبد العاطي	٠	٠	٠	٠	٠	٠	٠	٠	٠
٢٥	٢٥	٢٥	محمد محمود عبد العاطي	٠	٠	٠	٠	٠	٠	٠	٠	٠
٢٦	٢٦	٢٦	محمد محمود عبد العاطي	٠	٠	٠	٠	٠	٠	٠	٠	٠
٢٧	٢٧	٢٧	محمد محمود عبد العاطي	٠	٠	٠	٠	٠	٠	٠	٠	٠
٢٨	٢٨	٢٨	محمد محمود عبد العاطي	٠	٠	٠	٠	٠	٠	٠	٠	٠
٢٩	٢٩	٢٩	محمد محمود عبد العاطي	٠	٠	٠	٠	٠	٠	٠	٠	٠
٣٠	٣٠	٣٠	محمد محمود عبد العاطي	٠	٠	٠	٠	٠	٠	٠	٠	٠



مهندس مشرف

رئيس اللجنة والمساحة

رئيس قسم المساحة

في رابع

١٥
٢٥
٥٢٢

فقدت في
مكتب المساحة والمساحين
بمديرية المساحة بالأقصير
محافظة الأقصير
في رابع
١٥
٢٥
٥٢٢

٤٨

مديره لشؤون الأخصر
مكتب التزوية والتشغيل

كشف مسطحات بأسماء التلاميذ المظاهرين فور إعلان الأخصر

الاسم	الرقم	الصفحة	التسليم				ملاحظات
			أ	ب	ج	د	
١	١	١	١	٢	٣	٤	١
٢	٢	٢	١	٢	٣	٤	٢
٣	٣	٣	١	٢	٣	٤	٣
٤	٤	٤	١	٢	٣	٤	٤
٥	٥	٥	١	٢	٣	٤	٥
٦	٦	٦	١	٢	٣	٤	٦
٧	٧	٧	١	٢	٣	٤	٧
٨	٨	٨	١	٢	٣	٤	٨
٩	٩	٩	١	٢	٣	٤	٩
١٠	١٠	١٠	١	٢	٣	٤	١٠
١١	١١	١١	١	٢	٣	٤	١١
١٢	١٢	١٢	١	٢	٣	٤	١٢
١٣	١٣	١٣	١	٢	٣	٤	١٣
١٤	١٤	١٤	١	٢	٣	٤	١٤
١٥	١٥	١٥	١	٢	٣	٤	١٥
١٦	١٦	١٦	١	٢	٣	٤	١٦
١٧	١٧	١٧	١	٢	٣	٤	١٧
١٨	١٨	١٨	١	٢	٣	٤	١٨
١٩	١٩	١٩	١	٢	٣	٤	١٩
٢٠	٢٠	٢٠	١	٢	٣	٤	٢٠
٢١	٢١	٢١	١	٢	٣	٤	٢١
٢٢	٢٢	٢٢	١	٢	٣	٤	٢٢
٢٣	٢٣	٢٣	١	٢	٣	٤	٢٣
٢٤	٢٤	٢٤	١	٢	٣	٤	٢٤
٢٥	٢٥	٢٥	١	٢	٣	٤	٢٥
٢٦	٢٦	٢٦	١	٢	٣	٤	٢٦
٢٧	٢٧	٢٧	١	٢	٣	٤	٢٧
٢٨	٢٨	٢٨	١	٢	٣	٤	٢٨
٢٩	٢٩	٢٩	١	٢	٣	٤	٢٩
٣٠	٣٠	٣٠	١	٢	٣	٤	٣٠
٣١	٣١	٣١	١	٢	٣	٤	٣١
٣٢	٣٢	٣٢	١	٢	٣	٤	٣٢
٣٣	٣٣	٣٣	١	٢	٣	٤	٣٣
٣٤	٣٤	٣٤	١	٢	٣	٤	٣٤
٣٥	٣٥	٣٥	١	٢	٣	٤	٣٥
٣٦	٣٦	٣٦	١	٢	٣	٤	٣٦
٣٧	٣٧	٣٧	١	٢	٣	٤	٣٧
٣٨	٣٨	٣٨	١	٢	٣	٤	٣٨
٣٩	٣٩	٣٩	١	٢	٣	٤	٣٩
٤٠	٤٠	٤٠	١	٢	٣	٤	٤٠
٤١	٤١	٤١	١	٢	٣	٤	٤١
٤٢	٤٢	٤٢	١	٢	٣	٤	٤٢
٤٣	٤٣	٤٣	١	٢	٣	٤	٤٣
٤٤	٤٤	٤٤	١	٢	٣	٤	٤٤
٤٥	٤٥	٤٥	١	٢	٣	٤	٤٥
٤٦	٤٦	٤٦	١	٢	٣	٤	٤٦
٤٧	٤٧	٤٧	١	٢	٣	٤	٤٧
٤٨	٤٨	٤٨	١	٢	٣	٤	٤٨
٤٩	٤٩	٤٩	١	٢	٣	٤	٤٩
٥٠	٥٠	٥٠	١	٢	٣	٤	٥٠
٥١	٥١	٥١	١	٢	٣	٤	٥١
٥٢	٥٢	٥٢	١	٢	٣	٤	٥٢
٥٣	٥٣	٥٣	١	٢	٣	٤	٥٣
٥٤	٥٤	٥٤	١	٢	٣	٤	٥٤
٥٥	٥٥	٥٥	١	٢	٣	٤	٥٥
٥٦	٥٦	٥٦	١	٢	٣	٤	٥٦
٥٧	٥٧	٥٧	١	٢	٣	٤	٥٧
٥٨	٥٨	٥٨	١	٢	٣	٤	٥٨
٥٩	٥٩	٥٩	١	٢	٣	٤	٥٩
٦٠	٦٠	٦٠	١	٢	٣	٤	٦٠
٦١	٦١	٦١	١	٢	٣	٤	٦١
٦٢	٦٢	٦٢	١	٢	٣	٤	٦٢
٦٣	٦٣	٦٣	١	٢	٣	٤	٦٣
٦٤	٦٤	٦٤	١	٢	٣	٤	٦٤
٦٥	٦٥	٦٥	١	٢	٣	٤	٦٥
٦٦	٦٦	٦٦	١	٢	٣	٤	٦٦
٦٧	٦٧	٦٧	١	٢	٣	٤	٦٧
٦٨	٦٨	٦٨	١	٢	٣	٤	٦٨
٦٩	٦٩	٦٩	١	٢	٣	٤	٦٩
٧٠	٧٠	٧٠	١	٢	٣	٤	٧٠
٧١	٧١	٧١	١	٢	٣	٤	٧١
٧٢	٧٢	٧٢	١	٢	٣	٤	٧٢
٧٣	٧٣	٧٣	١	٢	٣	٤	٧٣
٧٤	٧٤	٧٤	١	٢	٣	٤	٧٤
٧٥	٧٥	٧٥	١	٢	٣	٤	٧٥
٧٦	٧٦	٧٦	١	٢	٣	٤	٧٦
٧٧	٧٧	٧٧	١	٢	٣	٤	٧٧
٧٨	٧٨	٧٨	١	٢	٣	٤	٧٨
٧٩	٧٩	٧٩	١	٢	٣	٤	٧٩
٨٠	٨٠	٨٠	١	٢	٣	٤	٨٠
٨١	٨١	٨١	١	٢	٣	٤	٨١
٨٢	٨٢	٨٢	١	٢	٣	٤	٨٢
٨٣	٨٣	٨٣	١	٢	٣	٤	٨٣
٨٤	٨٤	٨٤	١	٢	٣	٤	٨٤
٨٥	٨٥	٨٥	١	٢	٣	٤	٨٥
٨٦	٨٦	٨٦	١	٢	٣	٤	٨٦
٨٧	٨٧	٨٧	١	٢	٣	٤	٨٧
٨٨	٨٨	٨٨	١	٢	٣	٤	٨٨
٨٩	٨٩	٨٩	١	٢	٣	٤	٨٩
٩٠	٩٠	٩٠	١	٢	٣	٤	٩٠
٩١	٩١	٩١	١	٢	٣	٤	٩١
٩٢	٩٢	٩٢	١	٢	٣	٤	٩٢
٩٣	٩٣	٩٣	١	٢	٣	٤	٩٣
٩٤	٩٤	٩٤	١	٢	٣	٤	٩٤
٩٥	٩٥	٩٥	١	٢	٣	٤	٩٥
٩٦	٩٦	٩٦	١	٢	٣	٤	٩٦
٩٧	٩٧	٩٧	١	٢	٣	٤	٩٧
٩٨	٩٨	٩٨	١	٢	٣	٤	٩٨
٩٩	٩٩	٩٩	١	٢	٣	٤	٩٩
١٠٠	١٠٠	١٠٠	١	٢	٣	٤	١٠٠

مديره لشؤون الأخصر
رئيس قسم الكمبيوتر
رئيس التزوية والتشغيل
مهاجر مازوق

٤١-٤٢
٥٦٢

٢٩

مديرية النشاط والأعمال
مكتب الترسيع والتسجيل

كشف مستطعات بأسماء الملاك الظاهريين لمور الحال الأخصر

الاسم	الرقم	التاريخ	المساحة			المساحة الكلية	القيمة	النوع	الطابق	ملاحظات
			م	د	ك					
عبد الرحمن فتوي محمد عبد الرحمن	١٠١	١٠/١١/٢٠٢٢	١	١	١	١	١	١	قصب	
محمد فكري محمد عبد الرحمن	١٠٢	١٠/١١/٢٠٢٢	١	١	١	١	١	١	قصب	
صالح عبد الحكيم محمد	١٠٣	١٠/١١/٢٠٢٢	١	١	١	١	١	١	قصب	
عبد الله شعبان احمد شعادي	١٠٤	١٠/١١/٢٠٢٢	١	١	١	١	١	١	قصب	
محمد بدوي عبد المولي	١٠٥	١٠/١١/٢٠٢٢	١	١	١	١	١	١	قصب	
شعبان احمد الصالحان - محمد الطراب عبد الراسم	١٠٦	١٠/١١/٢٠٢٢	١	١	١	١	١	١	قصب	
طلعت فهم الشاذلي	١٠٧	١٠/١١/٢٠٢٢	١	١	١	١	١	١	قصب	
محمد حسين احمد	١٠٨	١٠/١١/٢٠٢٢	١	١	١	١	١	١	قصب	
الموري احمد حسن	١٠٩	١٠/١١/٢٠٢٢	١	١	١	١	١	١	قصب	
سيد احمد عبد الحكيم	١١٠	١٠/١١/٢٠٢٢	١	١	١	١	١	١	قصب	
عظيم عبد القادي عبد الواحد	١١١	١٠/١١/٢٠٢٢	١	١	١	١	١	١	قصب	
طراب عبد الزوق محمد	١١٢	١٠/١١/٢٠٢٢	١	١	١	١	١	١	قصب	
ياسر شعادي عبد الحكيم	١١٣	١٠/١١/٢٠٢٢	١	١	١	١	١	١	قصب	
حاتم عبد الشعير عبد الحكيم	١١٤	١٠/١١/٢٠٢٢	١	١	١	١	١	١	قصب	

رئيس قسم الكمبيوتر
 رئيس المراجعة والمصال
 مهتمات مشرف
 مدير مديرية التسجيل والترسيع
 ١٥/١١/٢٠٢٢
 ٥٦٢

كشف مسطحات بأسماء أئمة الأئمة القاهرين غير جمال الأقصر

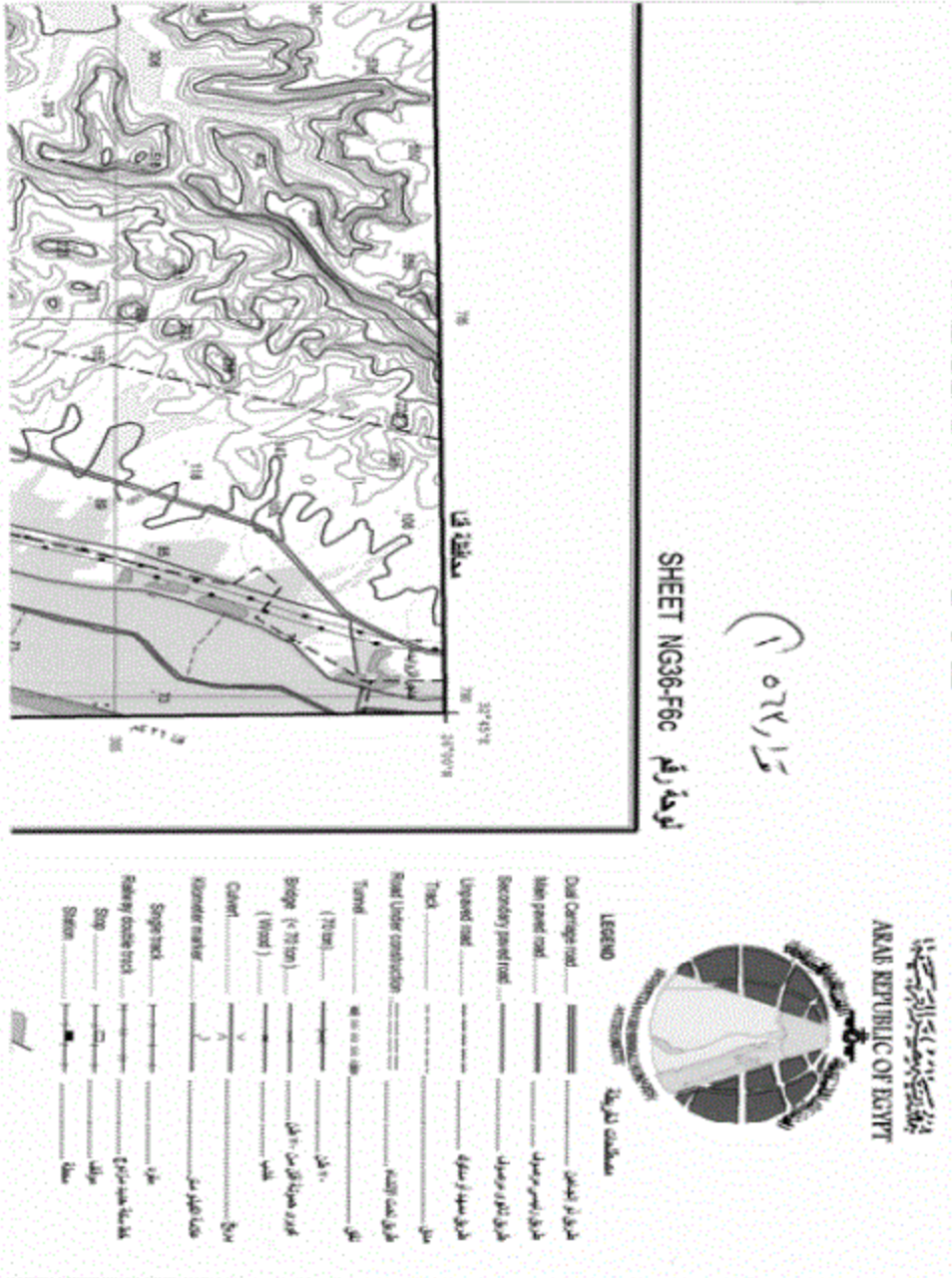
مديره لشاشة والأقصر
مكتب الترميم والتسجيل

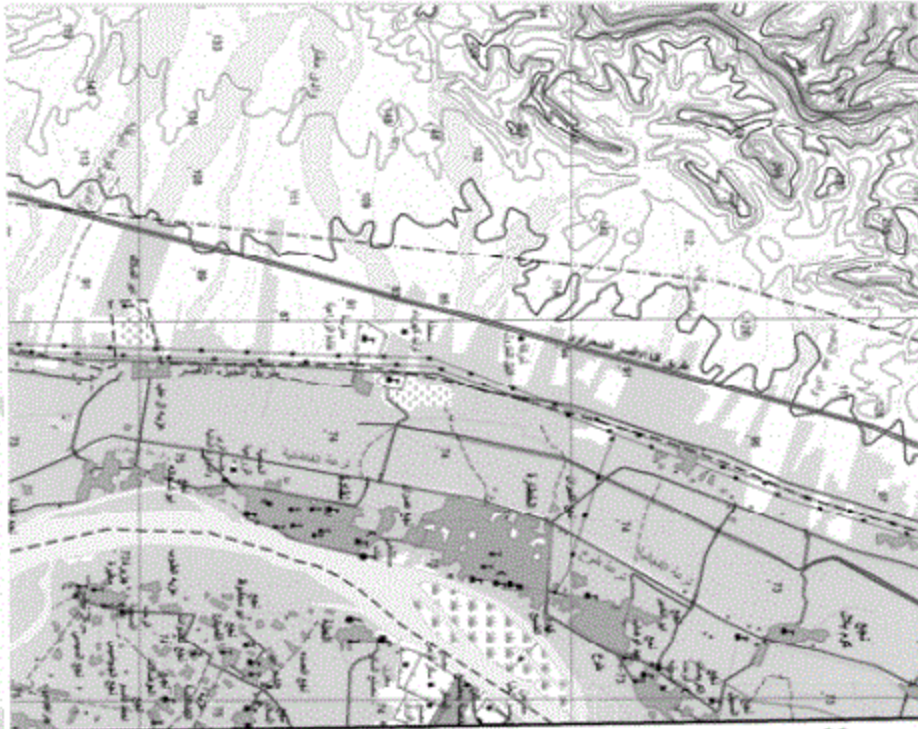
الرقم	البلد	العمارة	الرقم	المساحة			ملاحظات
				متر مربع	م	د	
١٠١	مصر	قصر	١	١٠٠	٠	٠	مسطحة
١٠٢	مصر	قصر	٢	١٠٠	٠	٠	مسطحة
١٠٣	مصر	قصر	٣	١٠٠	٠	٠	مسطحة
١٠٤	مصر	قصر	٤	١٠٠	٠	٠	مسطحة
١٠٥	مصر	قصر	٥	١٠٠	٠	٠	مسطحة
١٠٦	مصر	قصر	٦	١٠٠	٠	٠	مسطحة
١٠٧	مصر	قصر	٧	١٠٠	٠	٠	مسطحة
١٠٨	مصر	قصر	٨	١٠٠	٠	٠	مسطحة
١٠٩	مصر	قصر	٩	١٠٠	٠	٠	مسطحة
١١٠	مصر	قصر	١٠	١٠٠	٠	٠	مسطحة
١١١	مصر	قصر	١١	١٠٠	٠	٠	مسطحة
١١٢	مصر	قصر	١٢	١٠٠	٠	٠	مسطحة
١١٣	مصر	قصر	١٣	١٠٠	٠	٠	مسطحة
١١٤	مصر	قصر	١٤	١٠٠	٠	٠	مسطحة
١١٥	مصر	قصر	١٥	١٠٠	٠	٠	مسطحة
١١٦	مصر	قصر	١٦	١٠٠	٠	٠	مسطحة
١١٧	مصر	قصر	١٧	١٠٠	٠	٠	مسطحة
١١٨	مصر	قصر	١٨	١٠٠	٠	٠	مسطحة
١١٩	مصر	قصر	١٩	١٠٠	٠	٠	مسطحة
١٢٠	مصر	قصر	٢٠	١٠٠	٠	٠	مسطحة

مديره لشاشة والأقصر
مكتب الترميم والتسجيل

رئيس قسم الكمبيوتر
رئيس الترميم والتسجيل
مساعد مدير

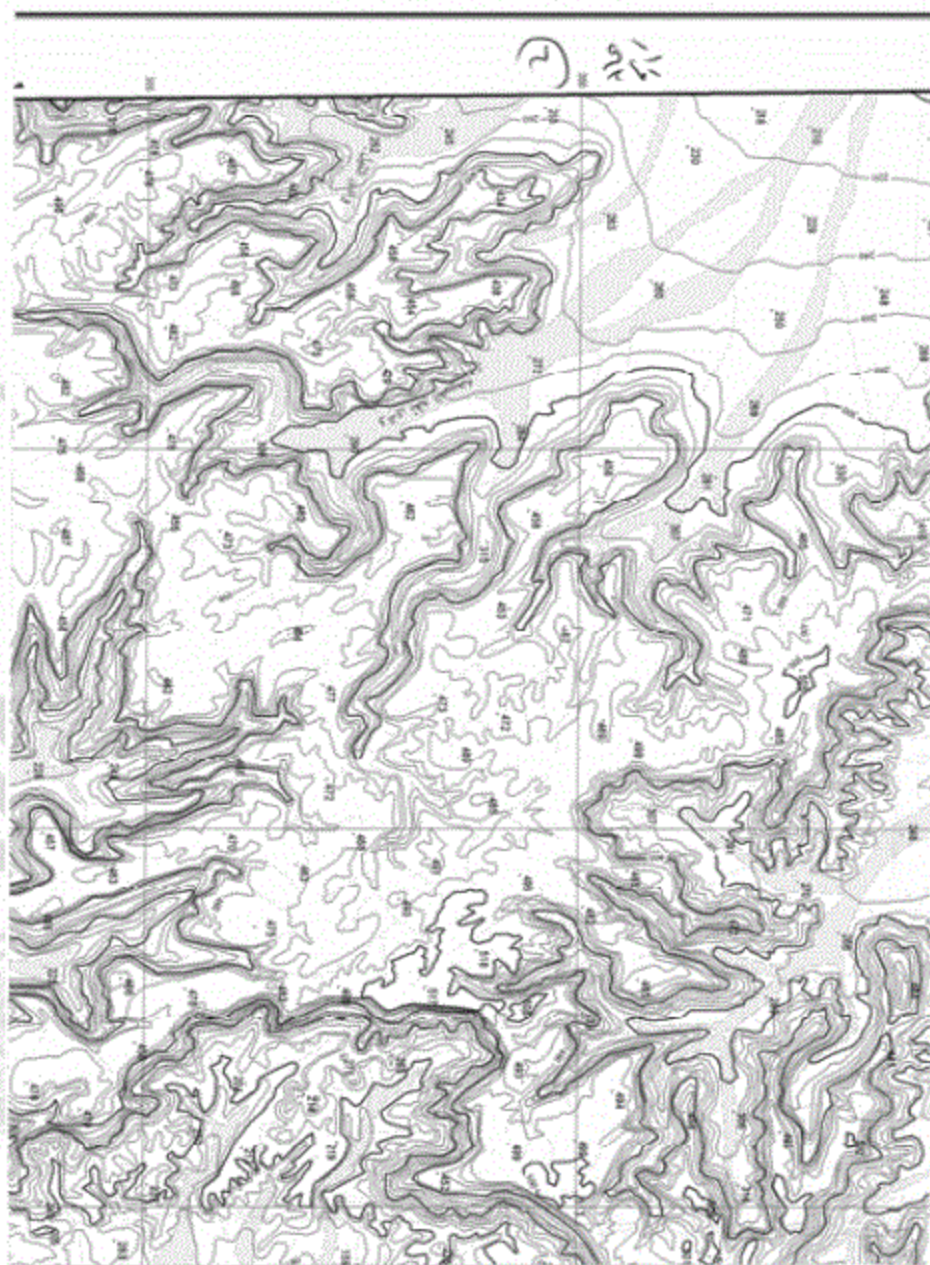
٤٢ - ٤٢
٥٦٢

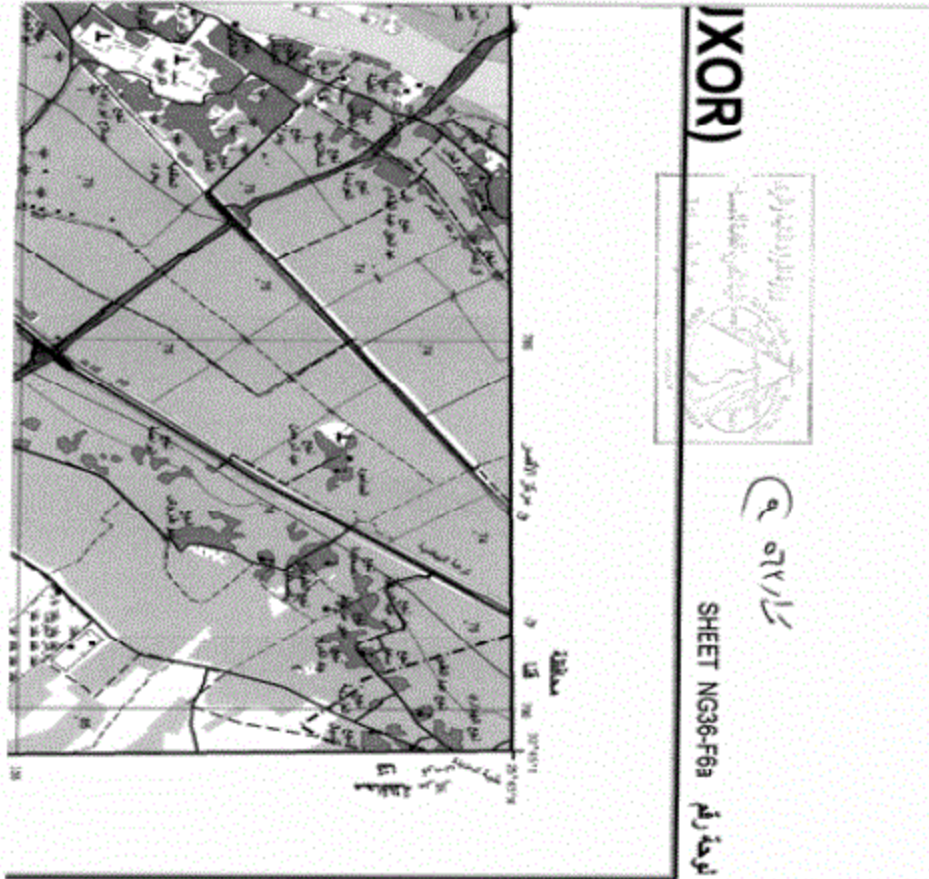




١٥٢

Sea level	سطح البحر
Buildings	مبنى
Government Buildings	مبنى حكومي
Roads / reserved site	طريق / قطعة أرض محفوظة
Village	قرية
Village / Mosque	قرية - مسجد
Church	كنيسة
Mosque cemetery	قبرستان مسجد
Christian cemetery	قبرستان مسيحي
Public cemetery	قبرستان عام
Highway	طريق سريع
Police station	مركز شرطة
Fire station	مركز إطفاء
Post and Telegraph office	مكتب بريد ورسائل
School	مدرسة
Natural monument	منطقة محمية
Military site	موقع عسكري
Quarry	موقع حفر
Oil well	بئر نفط
Oil Tank	خزان نفط
Water Tank, Water Tower	خزان مياه - برج مياه
Radio transmission antenna	محطة إرسال
Electric power line	خطوط كهرباء
Oil / gas pipeline	خط أنابيب نفط / غاز
Water pipeline	خط أنابيب مياه
Aqueduct or Flume	قناة
Siphon	سد
Vine	شجر عنب
Spot height	ارتفاع نقطة
Water contour	خطوط ارتفاع المياه
Sea contour	خطوط ارتفاع البحر





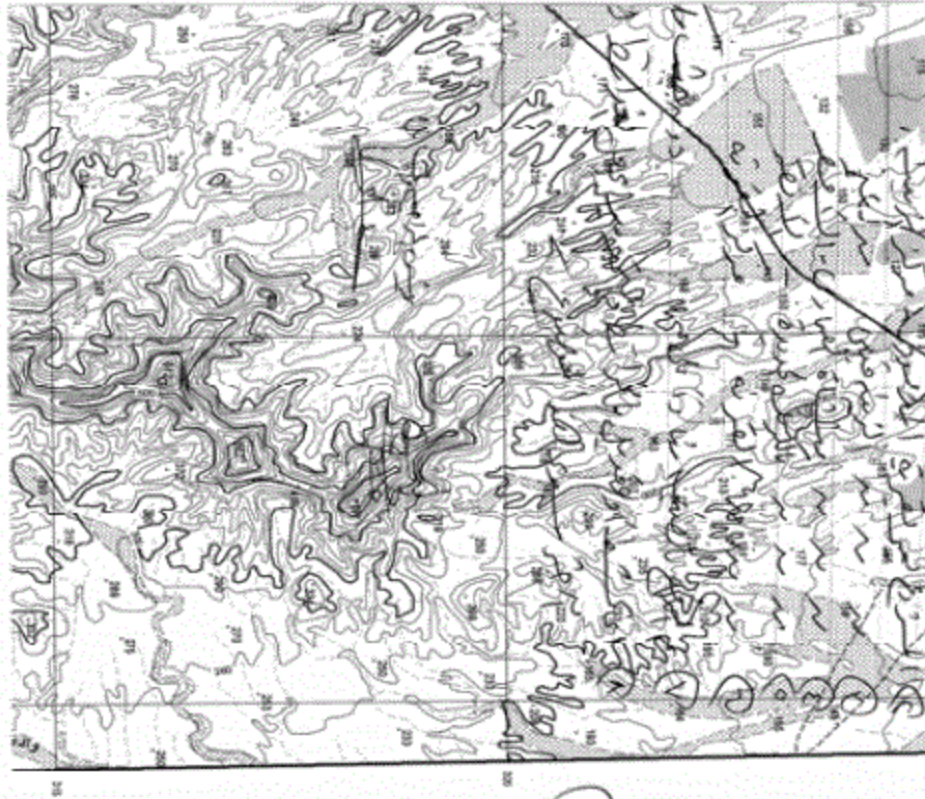
جمهورية مصر العربية
ARAB REPUBLIC OF EGYPT



LEGEND

مسطحات البرية
National General Survey Authority

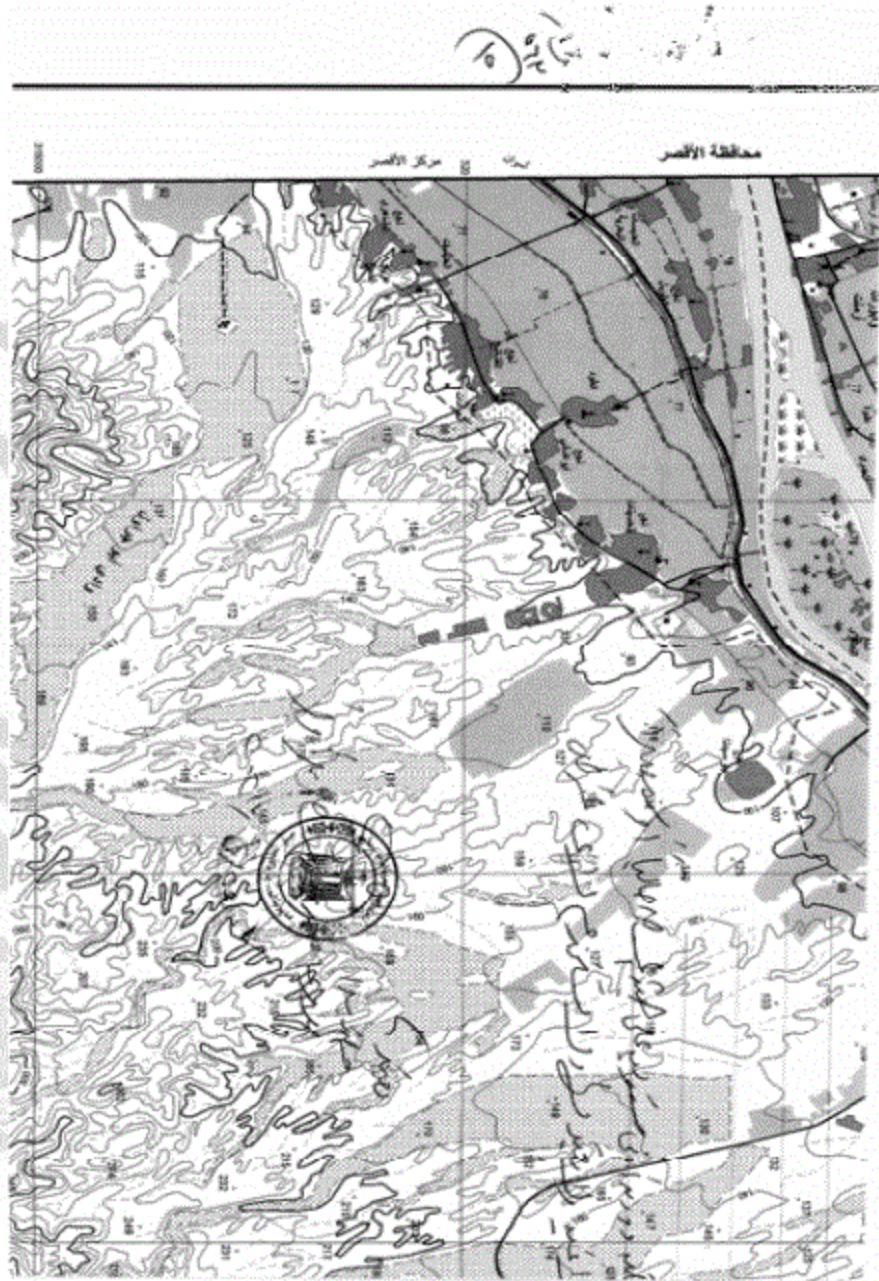
Dual Carriage road	طريق مزدوج
Main paved road	طريق رئيسي مرصوف
Secondary paved road	طريق ثانوي مرصوف
Unpaved road	طريق غير مرصوف
Track	مسار
Road Under construction	طريق تحت الإنشاء
Tunnel	أنفاق
Stop (70/30)	موقف (70/30)
Stop (Wood)	موقف (خشب)
Canal	قناة
Kilometer marker	علامة كيلومتر
Straight track	مسار مستقيم
Railway double track	خط سكة حديد مزدوج
Stop	موقف
Station	محطة
Bank up area	منطقة أعلى
Ditch	خندق
Government building	مبنى حكومي
Religious / Historical site	موقع ديني / تاريخي
Well	بئر

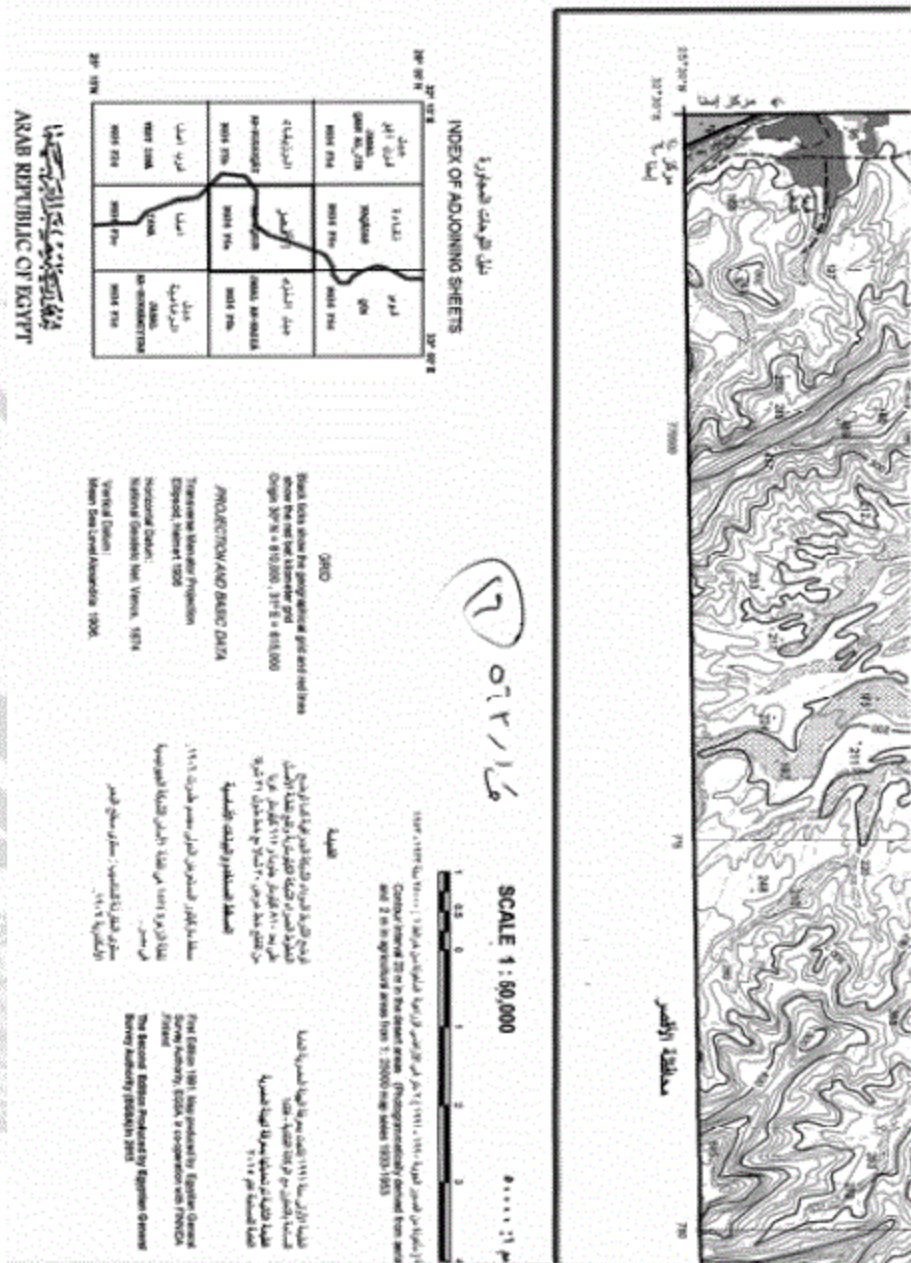


City		مدينة
Capital		عاصمة
Enclaves		جزر
Sea		بحر
Coastal area		منطقة ساحلية
Coastal line		خط الساحل
Coastal and line		خط الساحل والخط
Land under incultivation		أرض تحت التعمير
Plant trees		شجر
Bar		حاجز
Canal		قناة
Roads		طرق
Coast road		طريق ساحلي
Light house		منارة
Dock or pier		رصيف
Bay		خليج
Depressions		مناطق منخفضة
Canal		قناة
Preventive site		موقع وقائي
Isolated site or pond		موقع منعزل أو بركة
Swamp		مستنقع
Land subject to inundation		أرض عرضة للفيضان
Marsh		مستنقع
Salt flat		سهل ملحي
Shore or estuary		شore or estuary
Wide road		طريق واسع
Narrow road		طريق ضيق
more than 20 m		أكثر من 20 متر
Canals from 10 to 20 m		قنوات من 10 إلى 20 متر

١٧
٢٠٢٢







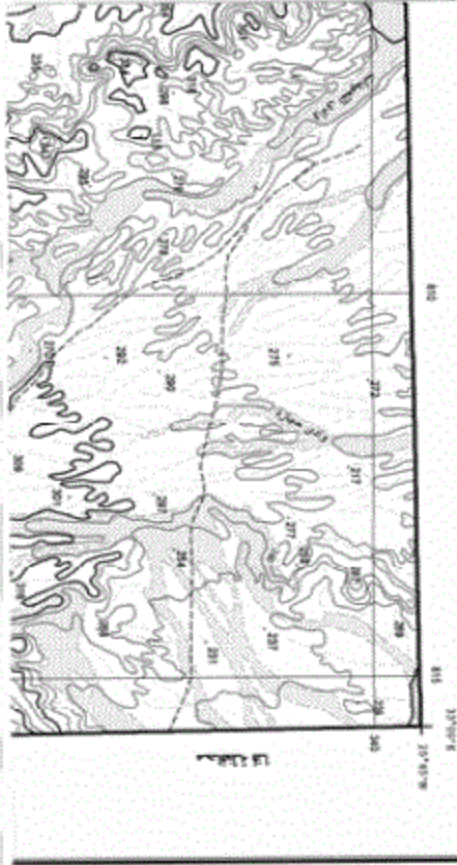
جمهورية مصر العربية
 ARAB REPUBLIC OF EGYPT

٧١

٥١٣ / ١٢

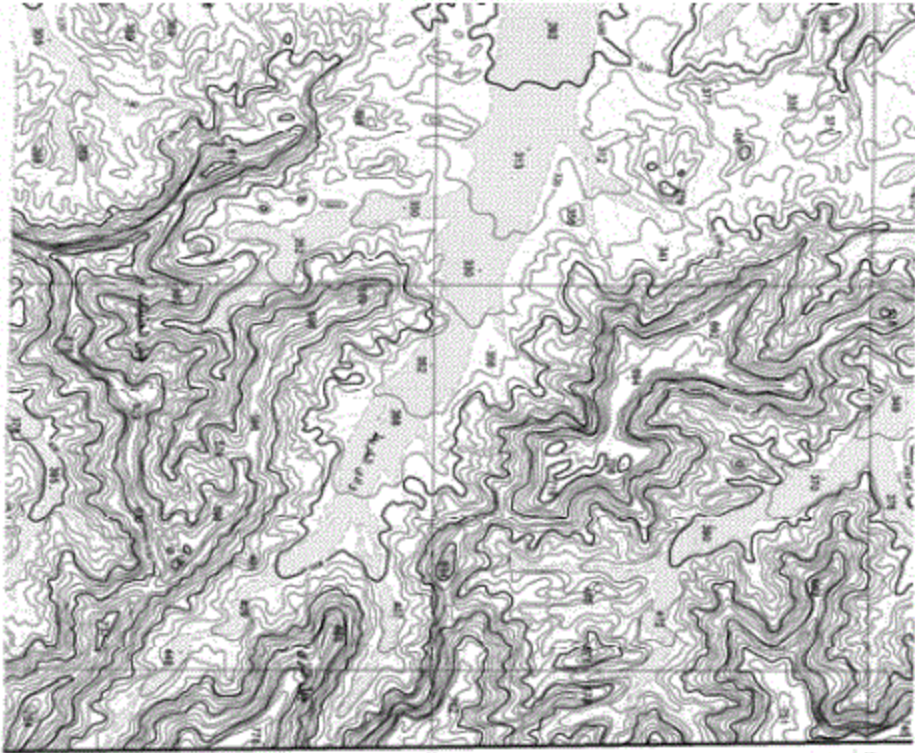
SHEET NG36-F6b

نوحه رقم



LEGEND

Coastal Camp road	طريق كيمبرج
Main paved road	طريق رئيسي مرصوف
Secondary paved road	طريق ثانوي مرصوف
Unpaved road	طريق غير مرصوف
Track	مسار
Road Under construction	طريق تحت الإنشاء
Tunnel	النفق
Bridge (170 m)	جسر مرصوف طوله 170 متر
Bridge (Wood)	جسر خشبي
Culvert	مجر
Kilometer marker	علامة الكيلومتر
Engine track	مسار المحرك
Railway double track	خط سكة حديد مزدوج
Stop	محطة
Station	محطة
Bar up area	منطقة حقل
Building	مبنى
Government Building	مبنى حكومي



Area below sea level	منطقة تحت مستوى سطح البحر
Embayment	خليج
Quarry	مناجم
Embankment	جدار ترابي
Spill	سيل
Sand dunes	تلال رملية
Cultivated area	منطقة زراعية
Orchards and trees	بساتين وأشجار
Land under reclamation	أرض تحت استصلاح
Plant trees	تخطيط أشجار
Bar	صقل
Quays	صقل
Piers	صقل
Canal head	مصدر قناة
Lightvessel	منارة بحرية
Dock or pier	مرفأ
Bay	مضيق
Diplomas	مرفأ
Car ferry	قطار سيارات
Personnel area	مخيم
International state or port	مرفأ دولي أو ميناء دولي
Quail	مخيم
Land subject to inundation	أرض عرضة لتفويض
Marsh	مستنقع
Salt flat	حقل ملحي
River or stream	نهر أو مجرى مائي
Wide road	طريق عريض
Narrow road	طريق ضيق

