

قرار رئيس مجلس الوزراء

رقم ١٣١٥ لسنة ٢٠٢٢

رئيس مجلس الوزراء

بعد الاطلاع على الدستور ؛

وعلى قانون نظام الإدارة المحلية الصادر بالقانون رقم ٤٣ لسنة ١٩٧٩
ولائحته التنفيذية ؛

وعلى القانون رقم ١٠ لسنة ١٩٩٠ بشأن نزع ملكية العقارات للمنفعة العامة
ولائحته التنفيذية ؛

وعلى قرار رئيس الجمهورية رقم ٢٧٩ لسنة ٢٠١٨ بالتفويض فى بعض الاختصاصات ؛
وبناءً على ما عرضه وزير النقل ؛

قرر:

(المادة الاولى)

يُعتبر من أعمال المنفعة العامة مشروع تطوير طريق السويس / السخنة بطول ٤٢ كم،
والطريق الدائرى حول مدينة السويس بطول ١٨ كم، وذلك فى نطاق محافظة السويس .

(المادة الثانية)

يستولى بطريق التنفيذ المباشر على الأراضى اللازمة لتنفيذ المشروع المشار إليه
فى المادة السابقة ، والمبين موقعها ومساحتها وحدودها وأسماء ملاكها الظاهرين بالمذكرة
الإيضاحية والرسم التخطيطى والكشوف المرفقة .

(المادة الثالثة)

يُنشر هذا القرار فى الجريدة الرسمية .

صدر برئاسة مجلس الوزراء فى ٥ رمضان سنة ١٤٤٣ هـ

(الموافق ٦ أبريل سنة ٢٠٢٢ م) .

رئيس مجلس الوزراء

دكتور/ مصطفى كمال مديولى

وزارة النقل

مذكرة إيضاحية

لقرار رئيس مجلس الوزراء

بشأن إضفاء صفة النفع العام على مشروع تطوير

طريق السويس - السخنة بطول ٤٢ كم

والطريق الدائرى حول مدينة السويس بطول ١٨ كم

فى إطار خطة وزارة النقل للحد من الحوادث على شبكة الطرق السريعة والرئيسية وتحقيق السيولة المرورية من خلال تنفيذ مشروعات تطوير عدد من الطرق ذات الكشافة المرورية العالية ومن ضمنها طريق السويس - السخنة بطول ٤٢ كم والطريق الدائرى حول مدينة السويس بطول ١٨ كم .

يتضمن المشروع تطوير طريق السويس - السخنة بطول ٤٢ كم والطريق الدائرى حول مدينة السويس بطول ١٨ كم ليصبح ٦ حارات مرورية بكل اتجاه (٣ حارات طريق رئيسى + ٣ حارات خدمة بالرصف الخرسانى) لفصل حركة سير الشاحنات عن الحركة المرورية على الطريق بهدف تحسين مستوى الخدمة والأمان لمستخدمى الطريق .

ورد تقرير استشارى الهيئة المصرية العامة للمساحة متضمناً قيمة التعويض المبدئى المقرر لنزع الملكية المطلوبة للمشروع والمقدر بنحو ٧.٢٠٠ مليون جنيه (مرفق رقم ١) .

مرفق طيه ما يلى :

عدد (٦٢) كشفاً معتمداً من مديرية المساحة بالإسماعيلية وممهورين بخاتم شعار الجمهورية بأسماء الملاك الظاهرين للمساحات المطلوب نزع ملكيتها لصالح مشروع تطوير طريق السويس - السخنة ، وعدد (٤) كشوف معتمدة من مديرية المساحة بالإسماعيلية بأسماء الملاك الظاهرين وممهورين بخاتم شعار الجمهورية للمساحات المطلوب نزع ملكيتها لصالح مشروع تطوير الطريق الدائرى حول مدينة السويس (مرفق رقم ٢) .

عدد (٣) خرائط مساحية معتمدة بالتخطيط الإجمالى للمشروع (مرفق رقم ٣) .

وفى ضوء ما تقدم ، نتشرف بأن نرفق طيه مشروع قرار رئيس مجلس الوزراء بشأن الموافقة على إضفاء صفة النفع العام على مشروع تطوير طريق السويس - السخنة بطول ٤٢ كم والطريق الدائرى حول مدينة السويس بطول ١٨ كم بنطاق محافظة السويس والاستيلاء بطريق التنفيذ المباشر على الأراضى اللازمة لتنفيذ المشروع وذلك على النحو الموضح به .

وتفضلوا بقبول فائق الاحترام

وزير النقل

فريق / كامل عبد الهادى الوزير



الهيئة العامة للغذاء والدواء
مديرية السلامة بالجوية
مكتب المشروعات

١٣١٥١٣٣٠٤٢٢٢٢

كثف الملاحة للطاقم المشرف على تطوير الطريق الهادئ حول مدينة السويس من الكيلو متر حتى الكيلو 16.87

رقم	التوصيف	البيانات	الكمية	السعر	المجموع	البيانات	رقم	التوصيف	البيانات	الكمية	السعر	المجموع	رقم	التوصيف	البيانات	الكمية	السعر	المجموع	
1	M2	كثف وشبكه للطريق يوجد حتى نهاية الطريق متر راسي كثف وشبكه للطريق يوجد حتى نهاية الطريق راسي	71.20	0	0	9.76													1
2	M3	مستلزمات كسور الكمامة مستلزمات كسور الكمامة	62.21	0	0	8.53													2
3	M4	مستلزمات كسور الكمامة مستلزمات كسور الكمامة	1.16	0	0	0.16													3
4	M5	مستلزمات كسور الكمامة مستلزمات كسور الكمامة	14.51	0	0	1.99													4
5	M6	مستلزمات كسور الكمامة مستلزمات كسور الكمامة	24.03	0	0	3.29													5
6	M7	مستلزمات كسور الكمامة مستلزمات كسور الكمامة	23241.46	5	12	19.00													6
7	M8	مستلزمات كسور الكمامة مستلزمات كسور الكمامة	3.95	0	0	0.54													7
8	M9	مستلزمات كسور الكمامة مستلزمات كسور الكمامة	3.65	0	0	0.50													8
9	M10	مستلزمات كسور الكمامة مستلزمات كسور الكمامة	44.81	0	0	6.14													9
10	M11	مستلزمات كسور الكمامة مستلزمات كسور الكمامة	35.40	0	0	4.85													10
11	M12	مستلزمات كسور الكمامة مستلزمات كسور الكمامة	13.60	0	0	1.86													11
12	M13	مستلزمات كسور الكمامة مستلزمات كسور الكمامة	24.22	0	0	3.32													12
13	M14	مستلزمات كسور الكمامة مستلزمات كسور الكمامة	53.79	0	0	7.38													13
14	M15	مستلزمات كسور الكمامة مستلزمات كسور الكمامة	1.34	0	0	0.18													14
15	M16	مستلزمات كسور الكمامة مستلزمات كسور الكمامة	124.59	0	0	17.08													15
16	M17	مستلزمات كسور الكمامة مستلزمات كسور الكمامة	49.26	0	0	6.75													16
17	M18	مستلزمات كسور الكمامة مستلزمات كسور الكمامة	83.87	0	0	11.50													17
18	M19	مستلزمات كسور الكمامة مستلزمات كسور الكمامة	355.69	0	2	0.77													18

١٣١٥١٣٣٠٤٢٢٢



مديرية السلامة بالجوية
مكتب المشروعات
١٣١٥١٣٣٠٤٢٢٢

هيئة تنمية صناعة البتة
مدرسة الصناعة بالبحيرة
مكتب الدراسات

رقم	التقسيم	الاسم	رقم المنطقة	المساحة بالقطبان			رقم المنطقة	اسم المنطقة	الاسم	التقسيم	رقم
				في	ب	م					
19				0	0	9.43					
20				4	15	15.30					
21				259	14	29.00					
22		طريق الترع			2	28	7.00				
				1061513.54	252	16	14.00				

١٢/٥
١٢/٥
مدرسة الدراسات
مكتب الدراسات
مدرسة الدراسات
مكتب الدراسات

مدرسة الدراسات
مكتب الدراسات

مدرسة الدراسات
مكتب الدراسات

مدرسة الدراسات
مكتب الدراسات

تحتفل المملكة المغربية لتجديد الطرق الترابية حول مدينة العيون من الكيلو 7.77 حتى الكيلو 14.73

الهيئة العمومية العامة للمساحة
مديرية المساحة بالعمالة
مكتب الدراسات

الترقيم	التصنيفات	الوصف	المالك الظاهر	المساحة بالمتر المربع	المساحة بالقطاعات			رقم القسمة	اسم المشروع	التاريخ	البلدية	م
					م	ب	ج					
1	M14	بناي كهرباء ضغط عالي	شركة الكهرباء	53,05	0	0	7,27	151	حوض جبل غنافة لعمارة 08		مدينة السويز	1
2	M15	مدارة من طرف ارضية	شركة مياه الشرب والصرف	25,96	0	0	3,56					2
3	M16	بناي كهرباء ضغط عالي	شركة الكهرباء	17,35	0	0	2,38					3
4	M17	طرقه كهربات ارضية	ولاية الاتصالات	3,81	0	0	0,52					4
5	M18	طرقه مياه ارضية	شركة مياه الشرب والصرف	26,87	0	0	3,68					5
6	M19	طرقه	شركة مياه الشرب والصرف	14,68	0	0	2,01					6
7	M19.1	ارض ضغط	ولاية الاتصالات	23110,70	5	12	0,84					7
8	M19.0	طرقه كهربات ارضية	ولاية الاتصالات	4,16	0	0	0,57					8
9	M19.1	طرقه مياه ارضية	شركة مياه الشرب والصرف	27,82	0	0	3,82					9
10	M19.2	كهربات ضغط مرتفعة بها	ولاية الاتصالات	23,08	0	0	3,16					10
11	M19.3	كهربات ضغط مرتفعة بها	ولاية الاتصالات	3,51	0	0	0,48	11				
12	M129	طرقه الكهربات ارضية	جهة تطرك	70926,21	16	21	5,10	152	12			
13	M129.1			20,85	0	0	2,86	152	13			
14	M161	بناي كهرباء ضغط عالي		15,02	0	0	2,06	153	14			
15	M162	بناي كهرباء ضغط عالي	شركة الكهرباء	3,18	0	0	0,44	153	15			
16	M163	بناي كهرباء ضغط عالي		14,75	0	0	2,02	153	16			
17		ارض صحراوية	الم يستعمل على ملك	71695,03	17	1	14,52	155	17			
18		ارض صحراوية	الم يستعمل على ملك	104956,12	24	23	15,14	152	18			
19		ارض صحراوية	الم يستعمل على ملك	94428,43	22	11	11,63	153	19			
				389570,58	86	25	10,07					



مديرية المساحة بالعمالة
مكتب الدراسات

مديرية المساحة بالعمالة
مكتب الدراسات

مديرية المساحة بالعمالة
مكتب الدراسات

مديرية المساحة بالعمالة
مكتب الدراسات

الجمهورية العربية السورية
مديرية المساحة والنجاة
مكتب المساحة

كشور المساحة المأخوذة لتخطيط الطرق السورية ضمن المنطقة من التوقيع 17.24 حتى التوقيع 60.80

الرقم	المنطقة	اسم الطريق	رقم المنطقة	المساحة المأخوذة (هكتار)	المساحة المأخوذة (دونم)	عدد الدونمات	عدد الدونمات	عدد الدونمات	عدد الدونمات	عدد الدونمات	عدد الدونمات	عدد الدونمات	عدد الدونمات	عدد الدونمات	عدد الدونمات	عدد الدونمات	عدد الدونمات	عدد الدونمات
1	منطقة المنطقة	طريق رقم المنطقة		66.68	0	0	9.12											
2	منطقة المنطقة	طريق رقم المنطقة		2057.28	0	11	17.90											
3	منطقة المنطقة	طريق رقم المنطقة		1547.50	0	8	20.19											
4	منطقة المنطقة	طريق رقم المنطقة		26.93	0	0	3.69											
5	منطقة المنطقة	طريق رقم المنطقة		1.63	0	0	0.22											
6	منطقة المنطقة	طريق رقم المنطقة		0.48	0	0	0.07											
7	منطقة المنطقة	طريق رقم المنطقة		0.53	0	0	0.07											
8	منطقة المنطقة	طريق رقم المنطقة		0.28	0	0	0.04											
9	منطقة المنطقة	طريق رقم المنطقة		0.35	0	0	0.05											



مدير المنطقة
باسم المنطقة

مدير مكتب المساحة
باسم المنطقة

017-5018
باسم المنطقة

الجمهورية العربية السورية
مديرية المصاحف الوطنية
مكتب المصاحفات

M18	ديج كويرية جديلة موسسة	جريدة الكويرية	0.38	0	0	0.05			ديج كويرية موسسة	10
M19	ديج كويرية جديلة موسسة	جريدة الكويرية	0.31	0	0	0.04			ديج كويرية موسسة	11
M25	مجان من قهوة سيدة رسمية	جريدة سيدة للنسب والشؤون	7.33	0	0	1.00			ديج كويرية موسسة	12
M26	ديج كويرية جديلة موسسة	جريدة الكويرية	0.49	0	0	0.07			ديج كويرية موسسة	13
M29	مجان كويرية	جريدة الكويرية	2.13	0	0	0.29			ديج كويرية موسسة	14
M30	جريدة كويرية رسمية	جريدة المصاحفات	4.37	0	0	0.60			ديج كويرية موسسة	15
M31	جريدة كويرية رسمية	جريدة المصاحفات	7.55	0	0	1.03			ديج كويرية موسسة	16
M34	ديج كويرية جديلة موسسة	جريدة الكويرية	0.27	0	0	0.04			ديج كويرية موسسة	17
M36	مجان اديج سيدة جديلة	جريدة جديلة	168.37	0	0	23.09			ديج كويرية موسسة	18
M40	مجان	جريدة جديلة	232.70	0	1	7.91			ديج كويرية موسسة	19



مجان كويرية
مجان الكويرية

مجان كويرية جديلة
مجان الكويرية

ديج كويرية
مجان الكويرية



الجمهورية العربية السعودية
وزارة الصحة / وزارة التخطيط
بموجب

محمد بن عبد العزيز بن
عبد الله بن عبد العزيز آل سعود
رئيس مجلس الوزراء

د. خالد بن محمد بن
عبد العزيز بن عبد العزيز آل سعود
وزير الصحة

عبد العزيز بن
عبد الله بن عبد العزيز آل سعود
مدير عام

M54	سجول كهرباء	حركة الكهرباء	5.28	0	0	0.72		خارج نطاق مداخلة السلطة	30
M55	أجهزة تحكم في سجول الكهرباء	حركة الكهرباء	1.00	0	0	0.14		خارج نطاق مداخلة السلطة	31
M56	حركة كابلات الاتصالات أرضية	طابق الاتصالات	3.79	0	0	0.52		خارج نطاق مداخلة السلطة	32
M57	حركة تابلو الشبكة التوزيع	حركة الشبكة التوزيع	9.33	0	0	1.28		خارج نطاق مداخلة السلطة	33
			14.67	0	0	2.01		خارج نطاق مداخلة السلطة	
M58	حركة كهرباء خط متوسطة	حركة الكهرباء	5.30	0	0	0.73		خارج نطاق مداخلة السلطة	34
			0.51	0	0	0.07		خارج نطاق مداخلة السلطة	
M59	حركة كهرباء خط متوسطة	حركة الكهرباء	0.76	0	0	0.10		خارج نطاق مداخلة السلطة	37
M60	حركة كهرباء خط متوسطة	حركة الكهرباء	0.30	0	0	0.04		خارج نطاق مداخلة السلطة	38
M61	حركة كابلات اتصالات أرضية	طابق الاتصالات	3.67	0	0	0.50		خارج نطاق مداخلة السلطة	39

معدل ضمن طاق (177)
إجمالي الشبكة المتصلة على
(الستور - الأمن المتكامل) إلى
على التوزيع المتصولة سنة
2005

وزارة الصحة - وزارة التخطيط
مداخلة السلطة لأعمال
مكتب الدراسات

M62	درجة ١٥٨٤٣ تصالوات بصفة	١٥٨٤٣ تصالوات	2.07	0	0	0.28			حاجز رقم مديونية الانتخابي	40
M63	بنج كوتية صمد متوسطة	درجة الانتخاب	0.31	0	0	0.04			حاجز رقم مديونية الانتخابي	41
M64	بنج كوتية صمد متوسطة	درجة الانتخاب	0.29	0	0	0.04			حاجز رقم مديونية الانتخابي	42
M65	بنج كوتية صمد متوسطة	درجة الانتخاب	0.52	0	0	0.07			حاجز رقم مديونية الانتخابي	43
M66	بنج كوتية صمد متوسطة	درجة الانتخاب	0.40	0	0	0.06			حاجز رقم مديونية الانتخابي	44
M67	سجوان كوتية	درجة الانتخاب	2.77	0	0	0.38			حاجز رقم مديونية الانتخابي	45
M68	درجة ١٧١٤ للتصاوات المتوسطة	درجة التصاوات المتوسطة	5.50	0	0	0.75			حاجز رقم مديونية الانتخابي	46
			5.42	0	0	0.74			حاجز رقم مديونية الانتخابي	47
M69	سجوان كوتية	درجة الانتخاب	3.68	0	0	0.50			حاجز رقم مديونية الانتخابي	48
M70	سجوان من 2 درجة	الدرجة الانتخابية	93.58	0	0	12.83			حاجز رقم مديونية الانتخابي	49

١٨/٥
١٢



مجلس المستشارين
السلطة الوطنية
للانتخابات

مجلس المستشارين
السلطة الوطنية
للانتخابات

١٢
١٨/٥
١٢

الجمهورية العربية السورية
مديرية المساحة والقياس
مكتب القياسات

M70	مطارة من 2 بؤرة	الشرطة العسكرية	38.43	0	0	5.27			حاجز إيدم ميدية	50
M71	طريقه حوسنة لعمري الضلع	تم استغلال على ملاك	135.87	0	0	18.63			حاجز إيدم ميدية	51
M72	ارض طلاء	حديقة إيدم السور	401.30	0	2	7.05			حاجز إيدم ميدية	52
	ارض طلاء	حديقة إيدم السور	4.31	0	0	0.59			حاجز إيدم ميدية	53
	ارض طلاء	حديقة إيدم السور	229.72	0	1	7.50			حاجز إيدم ميدية	54
M75	ارض طلاء	حديقة إيدم السور	42233.94	10	1	6.94			حاجز إيدم ميدية	55
	ارض كوتية حطبة موسسة	حديقة الكوتية	0.26	0	0	0.04			حاجز إيدم ميدية	56
	ارض كوتية حطبة موسسة	حديقة الكوتية	0.29	0	0	0.04			حاجز إيدم ميدية	57
M77	ارض كوتية حطبة موسسة	حديقة الكوتية	0.41	0	0	0.06			حاجز إيدم ميدية	58
M78	حديقة الكوتية حطبة موسسة	حديقة الكوتية	133.58	0	0	18.37			حاجز إيدم ميدية	59

١٢/٥/٢٢



مدير القياسات

مدير مكتب القياسات

١٢/٥/٢٢
مكتب القياسات

الجمهورية العربية السورية
مجلس الوزراء
مكتب الشؤون العامة

مستعمل ضمن قطع قطع (18) لآلات النسيج الخشبية على (الأسوس) - ضمن القطع (18) على القطر الصغيرة لسنة 2005	M109	خزنة آلات خياطة	خزنة الخياطة	3.96	0	0	0.54			خزنة قطع الخياطة	60
	M101	خزنة آلات خياطة	خزنة الخياطة	3.25	0	0	0.17			خزنة قطع الخياطة	61
مستعمل ضمن قطع قطع (18) لآلات النسيج الخشبية على (الأسوس) - ضمن القطع (18) على القطر الصغيرة لسنة 2005	M102	خزنة خياطة	خزنة الخياطة	0.28	0	0	0.04			خزنة قطع الخياطة	62
		خزنة خياطة	خزنة الخياطة	49.32	0	0	6.76			خزنة قطع الخياطة	63
	M103	خزنة خياطة	خزنة الخياطة	46.86	0	0	6.43			خزنة قطع الخياطة	64
		خزنة خياطة	خزنة الخياطة	341.38	0	0	29.38			خزنة قطع الخياطة	65
M104	خزنة خياطة	خزنة الخياطة	0.28	0	0	0.05			خزنة قطع الخياطة	66	
مستعمل ضمن قطع قطع (18) لآلات النسيج الخشبية على (الأسوس) - ضمن القطع (18) على القطر الصغيرة لسنة 2005	M105	خزنة آلات خياطة	خزنة الخياطة	3.33	0	0	0.46			خزنة قطع الخياطة	67
	M106	خزنة خياطة	خزنة الخياطة	0.99	0	0	0.14			خزنة قطع الخياطة	68
M107	خزنة خياطة	خزنة الخياطة	438.53	0	0	12.13			خزنة قطع الخياطة	69	



مديرة الشؤون العامة
مكتب الشؤون العامة

مديرة الشؤون العامة
مكتب الشؤون العامة

مديرة الشؤون العامة
مكتب الشؤون العامة

مديرة الشؤون العامة
مكتب الشؤون العامة

١٢/٥/٢٠٢٢

مكتبة المخطوطات
مدرسة المسكدة الحسنية
البيروت - لبنان

مكتبات ضمن قطع (١٨)	M108	بيت كورنيه حطيط موسيطه	جريدة الكورنيه	0.58	0	0	0.08			قطع زيام مكتبة البيروت	70
مكتبات ضمن قطع (١٩)	M109	جريدة كليات الامتلاك البيروت	مكتبة الامتلاك	2.50	0	0	0.34			قطع زيام مكتبة البيروت	71
مكتبات ضمن قطع (٢٠)	M110	بيت كورنيه حطيط موسيطه	جريدة الكورنيه	0.64	0	0	0.09			قطع زيام مكتبة البيروت	72
	M111	بيت كورنيه حطيط موسيطه	جريدة الكورنيه	0.72	0	0	0.10			قطع زيام مكتبة البيروت	73
	M112	بيت كورنيه حطيط موسيطه	جريدة الكورنيه	0.79	0	0	0.11			قطع زيام مكتبة البيروت	74
	M113	بيت كورنيه حطيط موسيطه	جريدة الكورنيه	0.83	0	0	0.11			قطع زيام مكتبة البيروت	75
	M114	جريدة كليات الامتلاك البيروت	مكتبة الامتلاك	3.50	0	0	0.48			قطع زيام مكتبة البيروت	76
	M115	جريدة كليات الامتلاك البيروت	مكتبة الامتلاك	3.73	0	0	0.51			قطع زيام مكتبة البيروت	77
	M117	بيت كورنيه حطيط موسيطه	جريدة الكورنيه	0.21	0	0	0.03			قطع زيام مكتبة البيروت	78

١٤/٥
١٦/٥



مكتبة / بيت كورنيه الحسنية

مكتبة كورنيه الحسنية
بيت كورنيه الحسنية

مكتبة كورنيه الحسنية
بيت كورنيه الحسنية

مكتبة كورنيه الحسنية
بيت كورنيه الحسنية

مجلس الشورى
مديرية الشريعة والأوقاف
مكتب الشروعات

M118	خزينة ايرتات تصالوات ايرتية	مبنى التصالوات	3.77	0	0	0.52			خزينة ايرتات مبنية	79
M119	خزينة ايرتات تصالوات ايرتية	مبنى التصالوات	3.00	0	0	0.41			خزينة ايرتات مبنية	80
M120	خزينة ايرتات تصالوات ايرتية	مبنى التصالوات	3.63	0	0	0.50			خزينة ايرتات مبنية	81
M121	خزينة ايرتات تصالوات ايرتية	خزينة ايرتات	0.41	0	0	0.06			خزينة ايرتات مبنية	82
M122	خزينة ايرتات تصالوات ايرتية	خزينة ايرتات	0.59	0	0	0.08			خزينة ايرتات مبنية	83
M123	خزينة ايرتات تصالوات ايرتية	خزينة ايرتات	0.34	0	0	0.05			خزينة ايرتات مبنية	84
	مبنى دور (داخل ايرتات)	محمود موزق	91.19	0	0	12.50			مبنى دور مبنية	85
	مبنى دور (داخل ايرتات)	محمود موزق	276.62	0	1	13.93			مبنى دور مبنية	86
M124	مبنى دور (داخل ايرتات)	محمود موزق	385.35	0	1	21.96			مبنى دور مبنية	87
	مبنى خزانة مياه تصالوات ايرتات (داخل ايرتات)	محمود موزق	291.90	0	1	16.02			مبنى خزانة مياه مبنية	88

١٢/٥/٢٠٢٢



مجلس الوزراء
الرياض

محمد بن عبد العزيز
رئيس المجلس

محمد بن عبد العزيز
رئيس المجلس

محمد بن عبد العزيز
رئيس المجلس

مجلس الوزراء
مديرية التسيمة والضريبة
مكتب التسيمة والضريبة

M1124	بالا (بال) الجزيرة العامة الضمان مسعود 09	مسعود سوي	4956.85	1	4	7.66			علاج زيار مديرية التسيمة والضريبة	89
M1125	مدير كلفة	مساهمة التسيمة	15.90	0	0	2.18			علاج زيار مديرية التسيمة والضريبة	90
M1126	مدينت توج للجزيرة	وطنية للقطر	21.14	0	0	2.90			علاج زيار مديرية التسيمة والضريبة	91
M1128	مسعود سوي واصل بوزوار الجزيرة	لم يستحل على ماتك	0.02	0	0	0.00			علاج زيار مديرية التسيمة والضريبة	92
	مسعود سوي واصل بوزوار الجزيرة	لم يستحل على ماتك	0.08	0	0	0.01			علاج زيار مديرية التسيمة والضريبة	93
M1129	مسعود سوي واصل بوزوار الجزيرة	لم يستحل على ماتك	12.23	0	0	1.88			علاج زيار مديرية التسيمة والضريبة	94
	مسعود سوي واصل بوزوار الجزيرة	جزيرة الكهولاء	0.18	0	0	0.05			علاج زيار مديرية التسيمة والضريبة	95
M1130	مسعود سوي واصل بوزوار الجزيرة	جزيرة الكهولاء	0.20	0	0	0.03			علاج زيار مديرية التسيمة والضريبة	96
M1131	مسعود سوي واصل بوزوار الجزيرة	جزيرة الكهولاء	0.33	0	0	0.05			علاج زيار مديرية التسيمة والضريبة	97
M1132	مسعود سوي واصل بوزوار الجزيرة	جزيرة الكهولاء	0.22	0	0	0.03			علاج زيار مديرية التسيمة والضريبة	98



مديرية التسيمة والضريبة
مكتب التسيمة والضريبة

مدير التسيمة والضريبة
مكتب التسيمة والضريبة

مدير التسيمة والضريبة
مكتب التسيمة والضريبة

مدير التسيمة والضريبة
مكتب التسيمة والضريبة

١٢/٥/٢٠٢٢

هيئة تنظيمية: وزارة التعليم
 مديرية: التعليم بالعمامة
 مكتب: التطويرات

M133	بنج كوتية جلد متوسطة	بنج كوتية متوسطة	0.23	0	0	0.03		طابع رطل متوسطة الاسطوانة	99
M134	بنج كوتية جلد متوسطة	بنج كوتية متوسطة	0.23	0	0	0.03		طابع رطل متوسطة الاسطوانة	100
M135	بنج كوتية جلد متوسطة	بنج كوتية متوسطة	0.21	0	0	0.03		طابع رطل متوسطة الاسطوانة	101
M136	بنج كوتية جلد متوسطة	بنج كوتية متوسطة	0.22	0	0	0.03		طابع رطل متوسطة الاسطوانة	102
M137	بنج كوتية جلد متوسطة	بنج كوتية متوسطة	0.17	0	0	0.02		طابع رطل متوسطة الاسطوانة	103
M138	بنج كوتية جلد متوسطة	بنج كوتية متوسطة	0.24	0	0	0.03		طابع رطل متوسطة الاسطوانة	104
M139	بنج كوتية جلد متوسطة	بنج كوتية متوسطة	0.25	0	0	0.03		طابع رطل متوسطة الاسطوانة	105
M141	بنج كوتية جلد متوسطة	بنج كوتية متوسطة	0.34	0	0	0.05		طابع رطل متوسطة الاسطوانة	106
M142	بنج كوتية جلد متوسطة	بنج كوتية متوسطة	6.07	0	0	0.83		طابع رطل متوسطة الاسطوانة	107
M143	بنج كوتية جلد متوسطة	بنج كوتية متوسطة	2.42	0	0	0.33		طابع رطل متوسطة الاسطوانة	108

١٢/٥



مديرية / التطويرات
 ٢٠٢٢

مديرية / التطويرات
 ٢٠٢٢

مديرية / التطويرات
 ٢٠٢٢

مديرية / التطويرات
 ٢٠٢٢

مديرية الصناعة والتجارة
مكتب المحرمات

M152	غرفة شركات الصناعات زربية	غرفة الصناعات	3.72	0	0	0.51			مخرج زربية مديرية المحرمات	118
M153	غرفة شركات الصناعات زربية	غرفة الصناعات	3.66	0	0	0.50			مخرج زربية مديرية المحرمات	119
M154	غرفة تجارة الجملة والتجزئة صناعة الصناعات	غرفة تجارة الجملة والتجزئة صناعة الصناعات	66.15	0	0	9.07			مخرج زربية مديرية المحرمات	120
M155	غرفة صناعة زربية	غرفة صناعة زربية	8.19	0	0	1.12			مخرج زربية مديرية المحرمات	121
M156	غرفة تجارة الجملة والتجزئة التجارة	غرفة تجارة الجملة والتجزئة التجارة	41.91	0	0	5.75			مخرج زربية مديرية المحرمات	122
M157	غرفة تجارة الجملة والتجزئة التجارة	غرفة تجارة الجملة والتجزئة التجارة	17.84	0	0	2.45			مخرج زربية مديرية المحرمات	123
M158	غرفة تجارة الجملة والتجزئة التجارة	غرفة تجارة الجملة والتجزئة التجارة	41.84	0	0	5.74			مخرج زربية مديرية المحرمات	124
M159	غرفة تجارة الجملة والتجزئة التجارة	غرفة تجارة الجملة والتجزئة التجارة	66.80	0	0	9.43			مخرج زربية مديرية المحرمات	125
M160	مجلس محرمات	مجلس محرمات	106.03	0	0	14.54			مخرج زربية مديرية المحرمات	126
M161	مجلس اتاج المحرمات	غرفات الصناعات	116.52	0	0	15.98			مخرج زربية مديرية المحرمات	127

الذات



مديرية
الصناعة والتجارة
مكتب المحرمات

مجلس محرمات

مجلس مكتب المحرمات
مجلس الذات

١٥٥٥
١٥٥٥
١٥٥٥

M152	سجل اصناف	وزارة الصحة	342.32	0	0	19.51			مدير عام مديرية الزراعة	128
M153	محول كهرباء	مديرة الكهرباء	8.27	0	0	1.13			مدير عام مديرية الزراعة	129
M154	بنك كهرباء حائط حوسنة	مديرة الكهرباء	0.60	0	0	0.08			مدير عام مديرية الزراعة	130
M155	بنك كهرباء حائط حوسنة	مديرة الكهرباء	0.36	0	0	0.05			مدير عام مديرية الزراعة	131
M156	جريدة الاتصالات الحياتية	وزارة الاتصالات	3.65	0	0	0.50			مدير عام مديرية الزراعة	132
M157	بنك كهرباء حائط حوسنة	مديرة الكهرباء	0.42	0	0	0.06			مدير عام مديرية الزراعة	133
M158	بنك كهرباء حائط حوسنة	مديرة الكهرباء	0.36	0	0	0.05			مدير عام مديرية الزراعة	134
M170	بنك كهرباء حائط حوسنة	مديرة الكهرباء	0.36	0	0	0.05			مدير عام مديرية الزراعة	135
M172	بنك كهرباء حائط حوسنة	مديرة الكهرباء	0.36	0	0	0.05			مدير عام مديرية الزراعة	136
M174	بنك كهرباء حائط حوسنة	مديرة الكهرباء	0.37	0	0	0.05			مدير عام مديرية الزراعة	137



الجمهورية العربية السعودية
وزارة الزراعة والري

مدير عام مديرية الزراعة
بمديرية الزراعة

مدير عام مديرية الزراعة
بمديرية الزراعة

مدير عام مديرية الزراعة
بمديرية الزراعة

مدير عام مديرية الزراعة
بمديرية الزراعة
بمديرية الزراعة

M1175	شركة ايجيه لاسمنت	شركة ايجيه لاسمنت	36.22	0	0	4.97	شركة ايجيه لاسمنت	138
M1178	بنك كويتية حياض مالي	بنك كويتية حياض مالي	58.29	0	0	7.99	بنك كويتية حياض مالي	139
M1180	بنك كويتية حياض متوسط	بنك كويتية حياض متوسط	0.36	0	0	0.05	بنك كويتية حياض متوسط	140
M1181	بنك كويتية حياض متوسط	بنك كويتية حياض متوسط	0.43	0	0	0.06	بنك كويتية حياض متوسط	141
M1188	بنك كويتية حياض متوسط	بنك كويتية حياض متوسط	0.36	0	0	0.05	بنك كويتية حياض متوسط	142
M1190	بنك كويتية حياض متوسط	بنك كويتية حياض متوسط	0.36	0	0	0.05	بنك كويتية حياض متوسط	143
M1191	بنك كويتية حياض متوسط	بنك كويتية حياض متوسط	0.36	0	0	0.05	بنك كويتية حياض متوسط	144
M1192	بنك كويتية حياض مالي	بنك كويتية حياض مالي	60.17	0	0	8.28	بنك كويتية حياض مالي	145
M1193	بنك كويتية حياض مالي	بنك كويتية حياض مالي	32.17	0	0	4.41	بنك كويتية حياض مالي	146
M1194	بنك كويتية حياض متوسط	بنك كويتية حياض متوسط	0.36	0	0	0.05	بنك كويتية حياض متوسط	147



مدير عام
مدير عام / مدير عام

محمد بن عبد الله
مدير عام

مدير عام
مدير عام

١٢/٥/٢٠٢٢
مدير عام

M208	بنج كوتاه ضبط موسم	درجہ الكوتاه	0.36	0	0	0.05		درجہ بنج موسم	198
M209	بنج كوتاه ضبط موسم	درجہ الكوتاه	0.36	0	0	0.05		درجہ بنج موسم	199
M210	بنج كوتاه ضبط موسم	درجہ الكوتاه	0.34	0	0	0.05		درجہ بنج موسم	200
M212	بنج كوتاه ضبط موسم	درجہ الكوتاه	0.36	0	0	0.05		درجہ بنج موسم	202
M213	بنج كوتاه ضبط موسم	درجہ الكوتاه	0.36	0	0	0.05		درجہ بنج موسم	203
M214	بنج كوتاه ضبط موسم	درجہ الكوتاه	0.36	0	0	0.05		درجہ بنج موسم	204
M215	بنج كوتاه ضبط موسم	درجہ الكوتاه	0.36	0	0	0.05		درجہ بنج موسم	205
M216	بنج كوتاه ضبط موسم	درجہ الكوتاه	0.34	0	0	0.05		درجہ بنج موسم	206
M217	بنج كوتاه ضبط موسم	درجہ الكوتاه	0.36	0	0	0.05		درجہ بنج موسم	207
M218	بنج كوتاه ضبط موسم	درجہ الكوتاه	0.36	0	0	0.05		درجہ بنج موسم	208



مملكة
السعودية / وزارة
الزراعة / الثروة
البحرية

عبدالمجيد
بن محمد
الفرحان
رئيس اللجنة

عبدالمجيد
بن محمد
الفرحان
رئيس اللجنة

عبدالمجيد
بن محمد
الفرحان
رئيس اللجنة

مجلس الوزراء
مديرية المصالح العامة
مكتب المصروفات

M0219	مركز كورنيك مدرسة	مركز الكورنيك	0.36	0	0	0.05			مركز يوم مدرسة	168
M0220	مركز كورنيك مدرسة	مركز الكورنيك	8.12	0	0	1.11			مركز يوم مدرسة	169
M0221	مركز كورنيك مدرسة	مركز الكورنيك	63.75	0	0	8.74			مركز يوم مدرسة	170
M0222	مركز كورنيك مدرسة	مركز الكورنيك	0.85	0	0	0.05			مركز يوم مدرسة	171
M0223	مركز كورنيك مدرسة	مركز الكورنيك	0.36	0	0	0.05			مركز يوم مدرسة	172
M0224	مركز كورنيك مدرسة	مركز الكورنيك	0.36	0	0	0.05			مركز يوم مدرسة	173
M0226	مركز كورنيك مدرسة	مركز الكورنيك	30.65	0	0	4.20			مركز يوم مدرسة	174
	مركز كورنيك مدرسة	مركز الكورنيك	3.93	0	0	0.54			مركز يوم مدرسة	175
	مركز كورنيك مدرسة	مركز الكورنيك	11.29	0	0	1.55			مركز يوم مدرسة	176
	مركز كورنيك مدرسة	مركز الكورنيك	2.92	0	0	0.40			مركز يوم مدرسة	177

١٢/٥/٢٠٢٢
مديرية المصالح العامة
مكتب المصروفات

محمد كركم
رئيس المصروفات

مكتب المصروفات
محمد كركم

١٢/٥/٢٠٢٢
مكتب المصروفات

M228	جنزبة في المنجر	جنزبة كثران يدي	271.17	0	1	13.16			مخاض يدي مخاض مخاض يدي	188
M229	كوزبة حطط كوزبة	كوزبة الكوزبة	0.36	0	0	0.05			مخاض يدي مخاض مخاض يدي	189
M231	كوزبة حطط كوزبة		0.36	0	0	0.05			مخاض يدي مخاض مخاض يدي	190
M233	المنجر كوزبة الكوزبة المنجر كوزبة الكوزبة	كوزبة كثران	194.22	0	1	2.63			مخاض يدي مخاض مخاض يدي	192
M234	كوزبة حطط كوزبة	كوزبة الكوزبة	0.44	0	0	0.06			مخاض يدي مخاض مخاض يدي	193
M235	كوزبة حطط كوزبة	كوزبة الكوزبة	0.42	0	0	0.06			مخاض يدي مخاض مخاض يدي	194
M236	كوزبة حطط كوزبة	كوزبة الكوزبة	0.41	0	0	0.06			مخاض يدي مخاض مخاض يدي	195
M237	كوزبة حطط كوزبة	كوزبة الكوزبة	3.67	0	0	0.50			مخاض يدي مخاض مخاض يدي	196
M238	كوزبة حطط كوزبة	كوزبة الكوزبة	0.36	0	0	0.05			مخاض يدي مخاض مخاض يدي	197



١٢/٥/٢٠٢٢

د. محمد بن عبد العزيز
رئيس اللجنة

د. محمد بن عبد العزيز
رئيس اللجنة

د. محمد بن عبد العزيز
رئيس اللجنة

مخاض يدي
مخاض
مخاض يدي

مجلس المستشارين
مجلس الشورى
مجلس الشورى
مجلس الشورى

M239	مجلس الشورى مجلس الشورى	مجلس الشورى	0.41	0	0	0.06			مجلس الشورى مجلس الشورى	198
M240	مجلس الشورى مجلس الشورى	مجلس الشورى	0.42	0	0	0.06			مجلس الشورى مجلس الشورى	199
M241	مجلس الشورى مجلس الشورى	مجلس الشورى	0.44	0	0	0.06			مجلس الشورى مجلس الشورى	200
M242	مجلس الشورى مجلس الشورى	مجلس الشورى	22.80	0	0	3.14			مجلس الشورى مجلس الشورى	201
	مجلس الشورى	مجلس الشورى	4.61	0	0	0.63			مجلس الشورى مجلس الشورى	202
	مجلس الشورى	مجلس الشورى	204.73	0	1	4.07			مجلس الشورى مجلس الشورى	203
	مجلس الشورى	مجلس الشورى	106.08	0	0	14.55			مجلس الشورى مجلس الشورى	204
	مجلس الشورى	مجلس الشورى	91.82	0	0	12.59			مجلس الشورى مجلس الشورى	205
	مجلس الشورى	مجلس الشورى	233.46	0	1	8.01			مجلس الشورى مجلس الشورى	206
	مجلس الشورى	مجلس الشورى	280.70	0	3	14.76			مجلس الشورى مجلس الشورى	207



١٤/٥

مجلس الشورى
مجلس الشورى

مجلس الشورى
مجلس الشورى

مجلس الشورى
مجلس الشورى

رقم المساحة	الطرق المساحة	المساحة	الطرق المساحة	المساحة	الطرق المساحة	المساحة	الطرق المساحة	المساحة	الطرق المساحة	المساحة	الطرق المساحة	المساحة	الطرق المساحة	المساحة	الطرق المساحة	المساحة	الطرق المساحة	المساحة	الطرق المساحة
208	الطرق المساحة	67.46	0	0	9.25														
209	الطرق المساحة	62.54	0	0	8.57														
210	الطرق المساحة	181.63	0	1	0.90														
211	الطرق المساحة	5.20	0	0	0.71														
212	الطرق المساحة	633.86	0	3	14.91														
213	الطرق المساحة	1.14	0	0	0.16														
214	الطرق المساحة	49.72	0	0	6.82														
215	الطرق المساحة	270.42	0	1	13.06														
216	الطرق المساحة	91.16	0	0	12.50														
217	الطرق المساحة	5.13	0	0	0.70														



مديرية المساحة والنجاة
دمشق

مكتب الطبوغرافيا
دمشق

١٢/٥/٢٠٢٢
مدير المساحة

١٢/٥/٢٠٢٢

مجلس المستشارين
 مديرية التسيير الإداري
 مكتب المصروفات

	M230	مركز	مركز	30,000	0	0	4.13			مركز إيدم مديرية التسيير	228
		مركز إيدم مديرية التسيير	مركز إيدم مديرية التسيير	452,26	0	2	24,01			مركز إيدم مديرية التسيير	229
	M231	مركز إيدم مديرية التسيير	مركز إيدم مديرية التسيير	44,04	0	0	6,04			مركز إيدم مديرية التسيير	230
	M232	مركز إيدم مديرية التسيير	مركز إيدم مديرية التسيير	5,86	0	0	0,80			مركز إيدم مديرية التسيير	231
	M233	مركز إيدم مديرية التسيير	مركز إيدم مديرية التسيير	1,91	0	0	0,26			مركز إيدم مديرية التسيير	232
	M234	مركز إيدم مديرية التسيير	مركز إيدم مديرية التسيير	1,91	0	0	0,16			مركز إيدم مديرية التسيير	233
	M235	مركز إيدم مديرية التسيير	مركز إيدم مديرية التسيير	1,91	0	0	0,26			مركز إيدم مديرية التسيير	234
		مركز إيدم مديرية التسيير	مركز إيدم مديرية التسيير	1190,37	0	6	19,22			مركز إيدم مديرية التسيير	235
	M236	مركز إيدم مديرية التسيير	مركز إيدم مديرية التسيير	318,28	0	1	19,64			مركز إيدم مديرية التسيير	236
		مركز إيدم مديرية التسيير	مركز إيدم مديرية التسيير	284,32	0	1	15,05			مركز إيدم مديرية التسيير	237



مديرية التسيير الإداري
 مكتب المصروفات

١٢/٥/٢٠٢٢

مدير التسيير الإداري
 محمد بن عبد الله

مدير مكتب المصروفات
 محمد بن عبد الله

مدير التسيير الإداري
 محمد بن عبد الله

M256	طريق	لم يستغل على مك	253.69	0	1	8.04			طرح يوم مالية	228
M257	جولة سيارات المصالح الريفية	مك	4.89	0	0	0.67			طرح يوم مالية	229
M258	جولة سيارات المصالح الريفية	مك	3.44	0	0	0.47			طرح يوم مالية	230
M259	جولة سيارات المصالح الريفية	مك	2.00	0	0	0.27			طرح يوم مالية	231
M260	جولة	لم يستغل على مك	1272.77	0	7	6.52			طرح يوم مالية	232
	جولة جسرانية	مك	356.45	0	1	22.13			طرح يوم مالية	233
M260	طريق	لم يستغل على مك	322.37	0	1	21.57			طرح يوم مالية	234
	طريق	لم يستغل على مك	428.26	0	2	10.72			طرح يوم مالية	235
M261	جولة سيارات	لم يستغل على مك	24.10	0	0	3.30			طرح يوم مالية	236
M262	مناظرة مسكنية	مك	63.69	0	0	8.75			طرح يوم مالية	237



مدير المصروفات
د. محمد كمال الدين

مدير مكتب المصروفات
د. محمد كمال الدين

١٢/٥/٢٢
١٢/٥/٢٢
١٢/٥/٢٢



محمد بن عبد العزيز
رئيس اللجنة التنفيذية

رئيس مكتب التفتيش
محمد بن عبد العزيز

21/5/22
1/5/2022

M263	جريدة اذاعات التلفزيون اரசية	قناة التلفزيون	1.98	0	0	0.27		على رقم مذاعة التلفزيون	248
M264	جريدة اذاعات التلفزيون اரசية	قناة التلفزيون	2.12	0	0	0.29		على رقم مذاعة التلفزيون	249
M265	جريدة ارسية قذاعات اரசية	قناة التلفزيون	2.17	0	0	0.30		على رقم مذاعة التلفزيون	250
M266	جريدة اذاعات التلفزيون اரசية	قناة التلفزيون	2.06	0	0	0.28		على رقم مذاعة التلفزيون	251
M267	جريدة اذاعات التلفزيون اரசية	قناة التلفزيون والتلفزيون	315.46	0	1	19.25		على رقم مذاعة التلفزيون	252
M268	جريدة اذاعات التلفزيون اரசية	قناة التلفزيون	2.56	0	0	0.33		على رقم مذاعة التلفزيون	253
M269	جريدة اذاعات التلفزيون اரசية	قناة التلفزيون	1.81	0	0	0.25		على رقم مذاعة التلفزيون	254
M270	جريدة اذاعات التلفزيون اரசية	قناة التلفزيون	1.93	0	0	0.26		على رقم مذاعة التلفزيون	255
M271	مذاعة عسكرية	القنوات الفضائية	138.76	0	0	19.03		على رقم مذاعة التلفزيون	257
	مذاعة عسكرية	القنوات الفضائية	494.60	0	2	19.82		على رقم مذاعة التلفزيون	

مذاعة فضائية ارسية
مكتب التلفزيون

M272	جريدة اصوات اصوات رسمية	الاصوات	2.52	0	0	0.35		طرح يوم الاصوات	258
M273	اصوات اصوات اصوات رسمية	الاصوات	92.73	0	0	12.71		طرح يوم الاصوات	259
M274	جريدة اصوات	لم يستغل على اصوات	26.89	0	0	3.69		طرح يوم الاصوات	260
M275	جريدة اصوات	لم يستغل على اصوات	31.74	0	0	4.35		طرح يوم الاصوات	261
M276	جريدة اصوات	لم يستغل على اصوات	34.45	0	0	4.72		طرح يوم الاصوات	262
M277	جريدة اصوات اصوات رسمية	الاصوات	2.02	0	0	0.28		طرح يوم الاصوات	263
M278	جريدة اصوات اصوات رسمية	الاصوات	2.69	0	0	0.37		طرح يوم الاصوات	264
M279	جريدة اصوات اصوات رسمية	الاصوات	2.89	0	0	0.37		طرح يوم الاصوات	265
M280	جريدة اصوات اصوات رسمية	الاصوات	2.14	0	0	0.29		طرح يوم الاصوات	266
M281	جريدة اصوات اصوات رسمية	الاصوات	2.05	0	0	0.28		طرح يوم الاصوات	267



مدير
مديرية / مدير مكتب

مدير مكتب
مديرية / مدير مكتب

مدير مكتب
مديرية / مدير مكتب

مدير مكتب
مديرية / مدير مكتب

الهيئة العامة للغذاء والدواء
 جمهورية المملكة العربية السعودية
 مكتب المخرجات

M282	عروة كيميائية الصلابة أولية	عروة لاصقات	4.42	0	0	0.01			عروة إيدم معدية	288
M286	بنج كيميائية صلبة متوسطة	حديقة الكهوية	0.36	0	0	0.05			عروة إيدم معدية	289
M287	بنج كيميائية صلبة متوسطة	حديقة الكهوية	0.12	0	0	0.02			عروة إيدم معدية	270
M288	بنج كيميائية صلبة عالي	حديقة الكهوية	42.83	0	0	8.61			عروة إيدم معدية	271
M290	بنج كيميائية صلبة عالي	حديقة الكهوية	35.01	0	0	7.54			عروة إيدم معدية	272
M293	بنج كيميائية صلبة عالي	حديقة الكهوية	57.94	0	0	7.94			عروة إيدم معدية	273
	بنج كيميائية صلبة متوسطة	حديقة الكهوية	0.41	0	0	0.06			عروة إيدم معدية	274
M294	بنج كيميائية صلبة متوسطة	حديقة الكهوية	7.40	0	0	1.01			عروة إيدم معدية	275
M295	بنج كيميائية صلبة عالي	حديقة الكهوية	60.50	0	0	8.30			عروة إيدم معدية	276
									عروة إيدم معدية	277



١٢/٥/٢٠٢٢

حديقة الكهوية

رئيس مكتب المخرجات

Dr. 9-5-2022

مكتب المخرجات

الهيئة العامة للغذاء والدواء
 مديرية التفتيش الصيدلاني
 مكتب التفتيش

M295	بنج كوفيد جديد موسم	درجة الكوفيد	0.35	0	0	0.05		حاجز زجاجي معدني	278
M296	بنج كوفيد جديد عالي	درجة الكوفيد	25.10	0	0	3.44		حاجز زجاجي معدني	279
	بنج كوفيد جديد موسم	درجة الكوفيد	0.34	0	0	0.05		حاجز زجاجي معدني	
M297	بنج كوفيد جديد عالي	درجة الكوفيد	51.09	0	0	7.01		حاجز زجاجي معدني	281
	بنج كوفيد جديد موسم	درجة الكوفيد	0.34	0	0	0.05		حاجز زجاجي معدني	
M298	غروقة كوفيدات لاصقات لحمية	ملائم الاصطفاات	3.88	0	0	0.53		حاجز زجاجي معدني	283
M299	غروقة كوفيدات لاصقات لحمية	ملائم الاصطفاات	3.75	0	0	0.51		حاجز زجاجي معدني	284
M300	بنج كوفيد جديد عالي	درجة الكوفيد	27.97	0	0	3.83		حاجز زجاجي معدني	285
M301	غروقة كوفيدات لاصقات لحمية	ملائم الاصطفاات	3.74	0	0	0.51		حاجز زجاجي معدني	286
M302	بنج كوفيد جديد عالي	درجة الكوفيد	59.06	0	0	8.10		حاجز زجاجي معدني	287



د. محمد بن عبد العزيز
 مدير التفتيش

د. محمد بن عبد العزيز
 مدير التفتيش

د. محمد بن عبد العزيز
 مدير التفتيش

مجلس الوزراء
مديرية المصاحف والخط
مكتب المصاحف

M303	جريدة المصاحف رسمية	مطبعة المصاحف	3.83	0	0	0.52			طابع رقم مديرية المصاحف	288
M304	بيت كورنيش مطبوع على رسمية	مطبعة الكورنيش	57.33	0	0	7.86			طابع رقم مديرية المصاحف	289
M305	جريدة المصاحف رسمية	مطبعة المصاحف	3.76	0	0	0.52			طابع رقم مديرية المصاحف	290
M306	جريدة المصاحف رسمية	مطبعة المصاحف	3.58	0	0	0.49			طابع رقم مديرية المصاحف	291
M307	جريدة المصاحف رسمية	مطبعة المصاحف	1.52	0	0	0.21			طابع رقم مديرية المصاحف	292
M308	جريدة المصاحف رسمية	مطبعة المصاحف	261.88	0	0	19.42			طابع رقم مديرية المصاحف	293
M309	جريدة المصاحف رسمية	مطبعة المصاحف	3.76	0	0	0.52			طابع رقم مديرية المصاحف	294
M310	جريدة المصاحف رسمية	مطبعة المصاحف	3.89	0	0	0.51			طابع رقم مديرية المصاحف	295
M311	بيت كورنيش مطبوع رسمية	مطبعة الكورنيش	0.36	0	0	0.05			طابع رقم مديرية المصاحف	296
M312	جريدة المصاحف رسمية	مطبعة المصاحف	4.59	0	0	0.63			طابع رقم مديرية المصاحف	297



مديرية المصاحف والخط
مكتب المصاحف

٢٠٢٢
١٢/٥

مديرية المصاحف والخط
مكتب المصاحف

مديرية المصاحف والخط
مكتب المصاحف

٢٠٢٢
١٢/٥

الجمهورية العربية السورية
مديرية القساعة بالحيثية
مكتب القساعات

M313	عروة كوريات تصالوات رئيسية	عروة كوريات	3.62	0	0	0.50			عراج رديم مديرية القساعات	298
M314	عروة كوريات تصالوات رئيسية	عروة كوريات	3.68	0	0	0.90			عراج رديم مديرية القساعات	299
M315	عراج كوريات جملد على	عراج كوريات	84.42	0	0	11.57			عراج رديم مديرية القساعات	300
M321	عروة مراء رئيسية	عروة مراء القديس والقسوق القساعي	2.04	0	0	0.26			عراج رديم مديرية القساعات	301
M327	عراج كوريات جملد مترسطة	عروة كوريات	73.34	0	0	10.03			عراج رديم مديرية القساعات	302
M328	عروة كوريات تصالوات رئيسية	عروة كوريات	3.81	0	0	0.52			عراج رديم مديرية القساعات	303
M329	عروة كوريات تصالوات رئيسية	عروة كوريات	3.70	0	0	0.51			عراج رديم مديرية القساعات	304
M330	عروة كوريات	عروة كوريات على التي	9.16	0	0	1.26			عراج رديم مديرية القساعات	305
M331	عروة كوريات تصالوات رئيسية	عروة كوريات	3.79	0	0	0.52			عراج رديم مديرية القساعات	306
M332	عروة كوريات	عروة كوريات	6.35	0	0	0.87			عراج رديم مديرية القساعات	307



١٢/٥

مكتب القساعات
عروة كوريات

مكتب القساعات
عروة كوريات

عروة كوريات
مكتب القساعات



الوزارة
الوزارة

مدير مكتب الدراسات والبحوث
د. محمد عبد الحليم

مدير مكتب الدراسات والبحوث
د. محمد عبد الحليم

د. محمد عبد الحليم
مدير مكتب الدراسات والبحوث

M333	جريدة كليات الصيدلة رسمية	مجلة الاتصالات	3.42	0	0	0.47			جريدة ريم مجلة الاصحاح	308
M334	جريدة الكليات رسمية	مجلة ام سبيل مجلة	39.97	0	0	5.48			جريدة ريم مجلة الاصحاح	309
M335	جريدة كليات الصيدلة رسمية	مجلة الاتصالات	3.72	0	0	0.51			جريدة ريم مجلة الاصحاح	310
M336	جريدة كليات الصيدلة رسمية	مجلة الاتصالات	3.87	0	0	0.50			جريدة ريم مجلة الاصحاح	311
M337	جريدة كليات الصيدلة رسمية	مجلة الاتصالات	3.82	0	0	0.52			جريدة ريم مجلة الاصحاح	312
M338	جريدة كليات الصيدلة رسمية	مجلة الاتصالات	3.84	0	0	0.53			جريدة ريم مجلة الاصحاح	313
M339	جريدة كليات الصيدلة رسمية	مجلة الاتصالات	1.53	0	0	0.21			جريدة ريم مجلة الاصحاح	314
M340	جريدة كليات الصيدلة رسمية	مجلة الاتصالات	1.53	0	0	0.21			جريدة ريم مجلة الاصحاح	315
M341	جريدة كليات الصيدلة رسمية	مجلة الاتصالات	3.48	0	0	0.48			جريدة ريم مجلة الاصحاح	316
M342	جريدة كليات الصيدلة رسمية	مجلة الاتصالات	3.67	0	0	0.50			جريدة ريم مجلة الاصحاح	317

مديرية الصحة بالبحر
مكتب الدراسات والبحوث

مجلس إدارة
مجلس إدارة
مجلس إدارة

M343	قرية كركبات التماثلات إريمية	قضاء التماثلات	3.64	0	0	0.50			قضاء إريمية مجلس إدارة	318
M344	قرية كركبات التماثلات إريمية	قضاء التماثلات	3.75	0	0	0.51			قضاء إريمية مجلس إدارة	319
M345	قرية كركبات التماثلات إريمية	قضاء التماثلات	2.81	0	0	0.52			قضاء إريمية مجلس إدارة	320
M346	قرية كركبات التماثلات إريمية	قضاء التماثلات	3.67	0	0	0.50			قضاء إريمية مجلس إدارة	321
M347	قرية كركبات التماثلات إريمية	قضاء التماثلات	1.33	0	0	0.18			قضاء إريمية مجلس إدارة	322
M348	قرية كركبات التماثلات إريمية	قضاء التماثلات	4.07	0	0	0.56			قضاء إريمية مجلس إدارة	323
M349	قرية كركبات التماثلات إريمية	قضاء التماثلات	1.38	0	0	0.18			قضاء إريمية مجلس إدارة	324
M350	قرية كركبات التماثلات إريمية	قضاء التماثلات	24.50	0	0	3.36			قضاء إريمية مجلس إدارة	325
M351	قرية كركبات التماثلات إريمية	قضاء التماثلات	5.38	0	0	0.74			قضاء إريمية مجلس إدارة	326
M352	قرية كركبات التماثلات إريمية	قضاء التماثلات	3.80	0	0	0.52			قضاء إريمية مجلس إدارة	327

١٢/٥/٢٠٢٢
مجلس إدارة
مجلس إدارة
مجلس إدارة

مجلس إدارة
مجلس إدارة
مجلس إدارة

مجلس إدارة
مجلس إدارة
مجلس إدارة

مجلس إدارة
مجلس إدارة
مجلس إدارة

مجلس الوزراء
مديرية المصاحف بالقطر
مكتب المصاحف

مستعمل ضمن قطع (SS) لعدد ٢٥٠٠ نسخة لخدمة مجلس المصاحف القطري (المستعملين - التي المصاحف) بناء على القرار رقم ١٣٠٠ لسنة ٢٠٠٥	M353	M354	M355	M356	M357	M358	M359	M360	M364
مجموعة ٤٠٠٠ نسخة لخدمة	مجموعة ٤٠٠٠ نسخة لخدمة	مجموعة ٤٠٠٠ نسخة لخدمة	مجموعة ٤٠٠٠ نسخة لخدمة	مجموعة ٤٠٠٠ نسخة لخدمة	مجموعة ٤٠٠٠ نسخة لخدمة	مجموعة ٤٠٠٠ نسخة لخدمة	مجموعة ٤٠٠٠ نسخة لخدمة	مجموعة ٤٠٠٠ نسخة لخدمة	مجموعة ٤٠٠٠ نسخة لخدمة
مجموعة ٤٠٠٠ نسخة لخدمة	مجموعة ٤٠٠٠ نسخة لخدمة	مجموعة ٤٠٠٠ نسخة لخدمة	مجموعة ٤٠٠٠ نسخة لخدمة	مجموعة ٤٠٠٠ نسخة لخدمة	مجموعة ٤٠٠٠ نسخة لخدمة	مجموعة ٤٠٠٠ نسخة لخدمة	مجموعة ٤٠٠٠ نسخة لخدمة	مجموعة ٤٠٠٠ نسخة لخدمة	مجموعة ٤٠٠٠ نسخة لخدمة
٤١٥	٣٧٧	٣٤٨	٢٣٤١	٠٢٥	٣٤٢	٣٤٨	٣٤٨	٨٤٧٦	٣٣٠٧٧
٠	٠	٠	٠	٠	٠	٠	٠	٠	٠
٠,٥٧	٠,٥٢	٠,٤٨	٣,٢١	٠,٠٤	٠,٤٧	٠,٤٧	٠,٤٧	١١,٩٠	١٧,٩٥
مجلس المصاحف القطري	مجلس المصاحف القطري	مجلس المصاحف القطري	مجلس المصاحف القطري	مجلس المصاحف القطري	مجلس المصاحف القطري	مجلس المصاحف القطري	مجلس المصاحف القطري	مجلس المصاحف القطري	مجلس المصاحف القطري
٣٢٨	٣٢٩	٣٣٠	٣٣١	٣٣٢	٣٣٣	٣٣٤	٣٣٥	٣٣٦	٣٣٧



مجلس الوزراء
مديرية المصاحف بالقطر
مكتب المصاحف

مجلس الوزراء
مديرية المصاحف بالقطر
مكتب المصاحف

مجلس الوزراء
مديرية المصاحف بالقطر
مكتب المصاحف

مجلس الوزراء
مديرية المصاحف بالقطر
مكتب المصاحف

مكتب الطابعون
مديرية المساحة بالعمان
عمان - الأردن

M365	لوحه امتلاك	لم يستغل على ملكه	1.83	0	0	0.23			علاج زمام مدينه	338
M366	لوحه امتلاك	لم يستغل على ملكه	30.62	0	0	5.43			علاج زمام مدينه	339
M367	جنزله جرساليه	علاقه التملك	2479.09	0	14	4.05			علاج زمام مدينه	340
	جنزله جرساليه	علاقه التملك	719.02	0	4	2.59			علاج زمام مدينه	341
M368	جنزله جرساليه	علاقه استغلال دي ملكه	43.20	0	0	5.92			علاج زمام مدينه	342
	جنزله جرساليه	علاقه استغلال دي ملكه	543.48	0	3	2.52			علاج زمام مدينه	343
M369	جنزله جرساليه	علاقه استغلال دي ملكه	137.84	0	0	18.90			علاج زمام مدينه	344
	جنزله جرساليه	علاقه امتلاكات	3.56	0	0	0.46			علاج زمام مدينه	345
M370	جنزله جرساليه	لم يستغل على ملكه	116.99	0	0	10.04			علاج زمام مدينه	346
	جنزله جرساليه	لم يستغل على ملكه	834.01	0	4	18.36			علاج زمام مدينه	347



مديرية المساحة بالعمان
عمان - الأردن

مكتب الطابعون
مديرية المساحة بالعمان
عمان - الأردن

مديرية المساحة بالعمان
عمان - الأردن

M372	جزيرة في البحر وشمال	لم يستغل على ملاك	862.82	0	4	22.31			خارج نطاق مديرية المساحات	356
M374	جزيرة كليات المساحات الشمالية	بنات المساحات ملاك	2.01	0	0	0.28			خارج نطاق مديرية المساحات	359
M375	الارض قضاء في البحر وشمال	لم يستغل على ملاك	3158.49	0	28	1.08			خارج نطاق مديرية المساحات	360
M376	اربعه المساحات	لم يستغل على ملاك	1014.28	0	5	19.07			خارج نطاق مديرية المساحات	361
M377	جزيرة في البحر وشمال	لم يستغل على ملاك	0.77	0	0	0.11			خارج نطاق مديرية المساحات	362
M378	اربعه المساحات	لم يستغل على ملاك	71.49	0	0	9.80			خارج نطاق مديرية المساحات	363
M379	اربعه المساحات	لم يستغل على ملاك	0.53	0	0	0.13			خارج نطاق مديرية المساحات	364
	الارض قضاء في البحر رياح	لم يستغل على ملاك	765.06	0	4	8.90			خارج نطاق مديرية المساحات	365
	الارض قضاء في البحر رياح	لم يستغل على ملاك	81.12	0	0	11.12			خارج نطاق مديرية المساحات	366
M379	جزيرة في البحر وشمال	لم يستغل على ملاك	15.37	0	0	2.11			خارج نطاق مديرية المساحات	367



مديرية المساحات والبيانات
مكتب المساحات

مديرية المساحات والبيانات
مكتب المساحات

مديرية المساحات والبيانات
مكتب المساحات

الجمهورية العربية السورية
 مديرية المساحة بالحي
 مكتب المساحات

	أرض قضاء بها التحصينات	لم يستغل على أكثر	3226.17	0	7	0.13			طرق ريفية مستغلة	368
M380	أرض قضاء بها التحصينات	لم يستغل على أكثر	296.80	0	3	16.37			طرق ريفية مستغلة	369
	أرض قضاء بها التحصينات	لم يستغل على أكثر	3698.96	0	21	3.19			طرق ريفية مستغلة	370
M381	جزيرة بوعزة بها التحصير وتحليل	لم يستغل على أكثر	1636.47	0	9	8.39			طرق ريفية مستغلة	371
	جزيرة بوعزة بها التحصير وتحليل	لم يستغل على أكثر	132.58	0	0	18.18			طرق ريفية مستغلة	372
M382	جزيرة بوعزة بها التحصير وتحليل	لم يستغل على أكثر	167.79	0	0	23.01			طرق ريفية مستغلة	373
	جزيرة بوعزة بها التحصير وتحليل	لم يستغل على أكثر	1.27	0	0	0.17			طرق ريفية مستغلة	374
M383	أرض قضاء بها التحصينات	لم يستغل على أكثر	394.81	0	2	6.13			طرق ريفية مستغلة	375
	أرض قضاء بها التحصينات	لم يستغل على أكثر	33.55	0	0	4.60			طرق ريفية مستغلة	376
	أرض قضاء بها التحصينات	لم يستغل على أكثر	32.50	0	0	4.46			طرق ريفية مستغلة	377

١٢/٥/٢٠٢٢

 مديرية المساحة بالحي
 دمشق

مدير المكتب
 م. م. م. م. م.

مدير مكتب المساحات
 م. م. م. م. م.

م. م. م. م. م.
 م. م. م. م. م.

مديرية المساحة والحدود
مكتب المساحات

M188	ارض قضاء بيا	لم يستغل على	30.96	0	0	4.24		عراق بيا		378
	الضاحك	مات						مديرة		
M184	ارض قضاء بيا	لم يستغل على	283.80	0	1	14.91		عراق بيا		379
	الضاحك	مات						مديرة		
	ارض قضاء بيا	لم يستغل على	26.03	0	0	3.57		الضاحك		380
	الضاحك	مات						مديرة		
	ارض قضاء بيا	لم يستغل على	272.53	0	1	13.37		عراق بيا		381
M183	ارض قضاء بيا	لم يستغل على	16.50	0	0	2.26		عراق بيا		382
	الضاحك	مات						مديرة		
	ارض قضاء بيا	لم يستغل على	46.29	0	0	6.55		عراق بيا		383
	الضاحك	مات						مديرة		
M185	ارض قضاء بيا	لم يستغل على	6.51	0	0	0.89		عراق بيا		384
	الضاحك	مات						مديرة		
	ارض قضاء بيا	لم يستغل على	3011.95	0	17	4.99		عراق بيا		385
M186	عروة كليات الضاحك	مات	1.97	0	0	0.27		عراق بيا		386
	الضاحك	مات						مديرة		
M186	لوحه الخرافات	لم يستغل على	0.33	0	0	0.05		عراق بيا		387
		مات						مديرة		

مديرية المساحة والحدود
مكتب المساحات
١٥/٥/٢٠٢٢

مديرية المساحة والحدود
مكتب المساحات

مديرية المساحة والحدود
مكتب المساحات

٢٤٥٥٤٤
مديرية المساحة والحدود
مكتب المساحات

مجلس الوزراء
مديرية التخطيط والمالية
مكتب الميزانية

M386	جريدة بها المصاحف ليلية وتصليح	لم يستغل على مكاف	955,79	0	5	11,09			جاري زمام مديرية المسكنات	388
M387	جريدة بها المصاحف ليلية والصليح	لم يستغل على مكاف	190,90	0	1	2,18			جاري زمام مديرية المسكنات	389
	جريدة بها المصاحف ليلية والصليح	لم يستغل على مكاف	929,84	0	5	7,51			جاري زمام مديرية المسكنات	390
M388	جريدة بها المصاحف	لم يستغل على مكاف	346,29	0	1	23,48			جاري زمام مديرية المسكنات	391
	جريدة بها المصاحف	لم يستغل على مكاف	350,75	0	3	3,52			جاري زمام مديرية المسكنات	392
M389	جريدة بها المصاحف	لم يستغل على مكاف	660,03	0	3	18,50			جاري زمام مديرية المسكنات	393
	جريدة بها المصاحف	لم يستغل على مكاف	393,56	0	2	5,96			جاري زمام مديرية المسكنات	394
	جريدة بها المصاحف	لم يستغل على مكاف	17,98	0	0	2,47			جاري زمام مديرية المسكنات	395
M390	جريدة بها المصاحف	لم يستغل على مكاف	18,41	0	0	2,52			جاري زمام مديرية المسكنات	396
	جريدة بها المصاحف	لم يستغل على مكاف	1,73	0	0	0,24			جاري زمام مديرية المسكنات	397



محمد بن عبد العزيز بن محمد
مدير مكتب الميزانية

عبد الرحمن بن عبد العزيز
مدير مكتب الميزانية

٢٠٢٢
١٢/٥/٢٠٢٢
مكتب الميزانية

مديرية المساهمة بالعملة
مكتب المحركات

M391	عولف سرف	شركة سولفا العربية	1.38	0	0	0.19			علاج زبادي مدينية	398
M392	عولف سرف	شركة سولفا العربية	1.26	0	0	0.17			علاج زبادي مدينية	399
M393	عولفة عا العجصر	لم يستحل علي ماتك	1807.95	0	10	16.12			علاج زبادي مدينية	400
	عولفة عا العجصر	لم يستحل علي ماتك	304.80	0	1	17.79			علاج زبادي مدينية	401
	عولفة عا العجصر	لم يستحل علي ماتك	607.08	0	3	11.24			علاج زبادي مدينية	402
M394	عولفة عا العجصر	لم يستحل علي ماتك	1.69	0	0	0.23			علاج زبادي مدينية	403
	عولفة عا العجصر	لم يستحل علي ماتك	383.74	0	2	4.62			علاج زبادي مدينية	404
M395	لوسه العولفات	لم يستحل علي ماتك	0.64	0	0	0.09			علاج زبادي مدينية	405
M396	لوسه العولفات	لم يستحل علي ماتك	2.53	0	0	0.35			علاج زبادي مدينية	406
M397	لوسه العولفات	لم يستحل علي ماتك	8.47	0	0	1.16			علاج زبادي مدينية	407



مديرية
المساهمة بالعملة

مكتب المحركات
مديرية المساهمة بالعملة

مكتب المحركات
مديرية المساهمة بالعملة

مكتب المحركات
مديرية المساهمة بالعملة

١٢/٥/٢٢



مديرية الصحة والتعليم
الرياض

مديرية الصحة والتعليم
الرياض

مديرية الصحة والتعليم
الرياض

M398	لوحه اعدادات	لم يستعمل على الآن	0.95	0	0	0.13			مخرج رقم مدنية	408
M399	لوحة اعدادات ليدية	في اعدادات	1.59	0	0	0.22			مخرج رقم مدنية	409
M400	لوحة اعدادات حائط	لم يستعمل على الآن	0.32	0	0	0.04			مخرج رقم مدنية	410
M401	لوحة اعدادات حائط	لم يستعمل على الآن	7488.33	1	18	13.91			مخرج رقم مدنية	411
M402	لوحة اعدادات حائط	لم يستعمل على الآن	0.36	0	0	0.05			مخرج رقم مدنية	412
M403	لوحة اعدادات	لم يستعمل على الآن	11.99	0	0	1.52			مخرج رقم مدنية	413
M404	لوحة اعدادات	لم يستعمل على الآن	9.56	0	0	1.31			مخرج رقم مدنية	414
M405	لوحة اعدادات	لم يستعمل على الآن	0.75	0	0	0.10			مخرج رقم مدنية	415
M406	لوحة اعدادات	لم يستعمل على الآن	9.85	0	0	1.35			مخرج رقم مدنية	416
M410	لوحة اعدادات	لم يستعمل على الآن	0.98	0	0	0.13			مخرج رقم مدنية	417

مديرية الصحة والتعليم
الرياض

مديرية المصالح العامة
مكتب المصروفات

M411	مصرف سبل	لم يستلم من البنك	1220.02	0	6	23.28		حاجز ريم مدنية	418
M413	بنك كويتية مصرف	شركة الكويتية	0.90	0	0	0.04		حاجز ريم مدنية	419
M414	بنك كويتية مصرف	شركة الكويتية	0.36	0	0	0.05		حاجز ريم مدنية	420
M415	بنك كويتية مصرف	شركة الكويتية	2.32	0	0	0.32		حاجز ريم مدنية	421
M416	بنك كويتية مصرف	شركة الكويتية	0.87	0	0	0.12		حاجز ريم مدنية	422
M417	بنك كويتية مصرف	شركة الكويتية	51.96	0	0	7.12		حاجز ريم مدنية	423
M418	بنك كويتية مصرف	شركة الكويتية	4.09	0	0	0.56		حاجز ريم مدنية	424
M419	بنك دول الخليج للبنوك	بنك الخليج	62.61	0	0	8.58		حاجز ريم مدنية	425
M420	بنك صيدا	بنك صيدا	2.38	0	0	0.31		حاجز ريم مدنية	427

١٥/٥/٢٠٢٢
مديرية المصالح العامة
مكتب المصروفات

رئيس مكتب المصروفات

رئيس مكتب المصروفات

٢٦٥٥٩١
١٤٤٤١٤٤٤٤



١٤٤٤
١٥/٥

مديرية التعليم والبحث العلمي
بمحافظة جدة

مديرية التعليم والبحث العلمي
بمحافظة جدة

٢٠٢٢
١٥/٥

MA20	تق. حضانة	تق. الحضانة	1.94	0	0	0.27		مدرسة التعليم	428
MA21	مدرسة	لم يستلم على الطلب	21.13	0	0	4.27		مدرسة التعليم	429
	مدرسة	لم يستلم على الطلب	400.88	0	2	15.19		مدرسة التعليم	430
MA22	لجنة الامتحانات	لم يستلم على الطلب	0.46	0	0	0.06		مدرسة التعليم	431
MA23	تق. كبرى حضانة مدرسة	مدرسة كبرى كبرى	0.08	0	0	0.01		مدرسة التعليم	432
MA24	تق. كبرى حضانة مدرسة	مدرسة كبرى كبرى	0.36	0	0	0.05		مدرسة التعليم	433
MA25	تق. كبرى حضانة مدرسة	مدرسة كبرى كبرى	0.36	0	0	0.05		مدرسة التعليم	434
MA26	تق. كبرى حضانة مدرسة	مدرسة كبرى كبرى	0.34	0	0	0.05		مدرسة التعليم	435
MA27	لجنة الامتحانات	لم يستلم على الطلب	3.63	0	0	0.50		مدرسة التعليم	436
MA28	تق. كبرى حضانة مدرسة	مدرسة كبرى كبرى	0.36	0	0	0.05		مدرسة التعليم	437

مديرية التعليم والبحث العلمي
بمحافظة جدة

مجلس الوزراء
مديرية المساعدة الإدارية
مكتب التخطيط

MA628	لجنة الميزانية	لم يستغل على MBA	1,48	0	0	0,20		حاجز رقم مديرية المستشار	438
MA630	لجنة الميزانية	لجنة الميزانية MBA	3,60	0	0	0,49		حاجز رقم مديرية المستشار	439
MA631	لجنة الميزانية	لم يستغل على MBA	1,74	0	0	0,24		حاجز رقم مديرية المستشار	440
MA632	لجنة الميزانية	لجنة الميزانية	5,32	0	0	0,73		حاجز رقم مديرية المستشار	441
		لجنة الميزانية	766,72	0	4	9,13		حاجز رقم مديرية المستشار	442
MA633	لجنة الميزانية	لجنة الميزانية	1038,31	0	5	22,37		حاجز رقم مديرية المستشار	443
		لجنة الميزانية	309,43	0	1	38,43		حاجز رقم مديرية المستشار	444
MA634	لجنة الميزانية	لم يستغل على MBA	2,12	0	0	0,29		حاجز رقم مديرية المستشار	445
MA635	لجنة الميزانية	لم يستغل على MBA	31,21	0	0	4,28		حاجز رقم مديرية المستشار	446
			4,15	0	0	0,57		حاجز رقم مديرية المستشار	447



مديرية التخطيط
مكتب التخطيط

مديرية التخطيط
مكتب التخطيط

2022
مديرية التخطيط

مقر: مبنى مجلس الوزراء
طابق وزارة الصحة بالجزيرة
مكتب الطب والصيد

M435	جريدة تربية النحلة الجزيرة	وزارة الزراعة	6.92	0	0	0.95		طابق إيدم مدينة الرياض	448
	مبنى دار الفلاح للتحلية الجزيرة	وزارة الزراعة	36.28	0	0	4.97		طابق إيدم مدينة الرياض	449
	بنيح حضانة الفلاح للتحلية الجزيرة	وزارة الزراعة	1.92	0	0	0.26		طابق إيدم مدينة الرياض	450
M435	بنيح حضانة الفلاح للتحلية الجزيرة	وزارة الزراعة	2.08	0	0	0.29		طابق إيدم مدينة الرياض	451
	جريدة تربية النحلة الجزيرة	وزارة الزراعة	6.80	0	0	0.90		طابق إيدم مدينة الرياض	452
	حديقة خريسان تربية النحلة الجزيرة	وزارة الزراعة	6.10	0	0	0.84		طابق إيدم مدينة الرياض	453
M436	جريدة تربية النحلة الجزيرة	وزارة الزراعة	4.70	0	0	0.64		طابق إيدم مدينة الرياض	454
	مبنى دار الفلاح للتحلية الجزيرة	وزارة الزراعة	35.86	0	0	4.92		طابق إيدم مدينة الرياض	455
	مبنى دار الفلاح للتحلية الجزيرة	وزارة الزراعة	4.90	0	0	0.67		طابق إيدم مدينة الرياض	456
	مبنى دار الفلاح للتحلية الجزيرة	وزارة الزراعة	5.33	0	0	0.73		طابق إيدم مدينة الرياض	457



مدير
مديرية الزراعة والري

محمد بن عبد العزيز
مدير

مدير مكتب الشؤون
مدير

٢٠٢٥
١٢/٥

١٤٤٤ هـ

M436	مبنى فرع الأمن الوطني	بنية أساسية	143.26	0	0	29.64			حاجز زجاجي مدنية	458
	مبنى فرع الأمن الوطني فرقة	بنية أساسية	12.58	0	0	3.72			حاجز زجاجي مدنية	459
M437	بنية كهرباء ضبط حال	حديقة الترفيه	85.87	0	0	11.77			حاجز زجاجي أسفلتية	460
M438	بنية كهرباء ضبط حال	حديقة الترفيه	27.07	0	0	3.71			حاجز زجاجي مدنية	461
M439	بنية كهرباء ضبط متوسطة	حديقة الترفيه	0.36	0	0	0.05			حاجز زجاجي أسفلتية	462
M440	حديقة ريا التمارين	لم يستغل على الآن	155.75	0	0	21.36			حاجز زجاجي مدنية	463
M441	حديقة ريا التمارين	لم يستغل على الآن	59.57	0	0	8.17			حاجز زجاجي أسفلتية	464
M442	بنية كهرباء ضبط متوسطة	حديقة الترفيه	0.36	0	0	0.05			حاجز زجاجي أسفلتية	465
M443	بنية كهرباء ضبط متوسطة	حديقة الترفيه	0.36	0	0	0.05			حاجز زجاجي أسفلتية	466
M444	بنية كهرباء ضبط متوسطة	حديقة الترفيه	0.37	0	0	0.05			حاجز زجاجي أسفلتية	467



مديرية الأمن الوطني
مملكة العربية السعودية

عبدالله بن محمد بن عبدالمطلب
مدير

عبدالله بن محمد بن عبدالمطلب
مدير

21-5-2022
التاريخ بالعمارة



١٤٤٤
٥٥٤

محمد بن عبد العزيز
رئيس مجلس الوزراء

عبدالله بن عبدالعزيز
نائب رئيس مجلس الوزراء

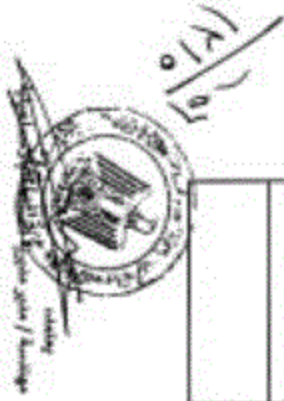
د. خالد بن
صالح بن
عبدالله
رئيس مجلس
التخطيط
والميزانية
والمعالي

M4466	جريدة الرياض	لم يستدل على ملك	19.27	0	0	2.84		مطبع الرياض مدينة	468
	قونية	لم يستدل على ملك	18.80	0	0	2.30		مطبع الرياض مدينة	469
	جريدة الرياض	لم يستدل على ملك	109.88	0	0	15.04		مطبع الرياض مدينة	470
	جريدة الرياض	لم يستدل على ملك	824.63	0	1	20.51		مطبع الرياض مدينة	471
M4467	تق كورنيك جديده موسميه	شركة كورنيك موسميه	0.36	0	0	0.05		مطبع الرياض مدينة	472
M4468	تق كورنيك جديده موسميه	شركة كورنيك موسميه	0.36	0	0	0.05		مطبع الرياض مدينة	473
M4469	تق كورنيك جديده موسميه	شركة كورنيك موسميه	1.06	0	0	0.15		مطبع الرياض مدينة	474
M4500	تق كورنيك جديده موسميه	شركة كورنيك موسميه	0.36	0	0	0.05		مطبع الرياض مدينة	475
M4511	تق كورنيك جديده موسميه	شركة كورنيك موسميه	0.40	0	0	0.06		مطبع الرياض مدينة	476
M4512	تق كورنيك جديده موسميه	شركة كورنيك موسميه	25.09	0	0	3.44		مطبع الرياض مدينة	477

محمد بن عبدالعزيز
رئيس مجلس الوزراء
عبدالله بن عبدالعزيز
نائب رئيس مجلس الوزراء

الجمهورية العربية السورية
 مديرية المصالح العامة
 مكتب الميزانيات

رقم الحساب	نوع الحساب	البيان	المبلغ	العدد	المتوسط	النسبة المئوية	البيان	العدد	المتوسط	النسبة المئوية
M453	مصاريف	مصاريف	1.25	0	0	0.17	مصاريف			
		مصاريف	800.29	0	4	13.73	مصاريف			
M454	مصاريف	مصاريف	0.31	0	0	0.04	مصاريف			
M455	مصاريف	مصاريف	2.70	0	0	0.31	مصاريف			
M456	مصاريف	مصاريف	3.64	0	0	0.50	مصاريف			
M457	مصاريف	مصاريف	3.47	0	0	0.48	مصاريف			
M458	مصاريف	مصاريف	0.54	0	0	0.07	مصاريف			
M459	مصاريف	مصاريف	3.94	0	0	0.54	مصاريف			
M460	مصاريف	مصاريف	0.40	0	0	0.06	مصاريف			
M461	مصاريف	مصاريف	0.43	0	0	0.06	مصاريف			



مدير الميزانيات
 م. م. م. م. م.

مدير الميزانيات
 م. م. م. م. م.

مدير الميزانيات
 م. م. م. م. م.

مشاريع ضمن قطع (30) لغاية السنة المالية من (المسوح - ضمن المسح) يتم على القرار الجمهوري لسنة 2005	M462	بنج كورنيه بسيطه مدرسة	درجة الكورنيه	0.41	0	0	0.06		طرح بنج مدنيه	488
	M463	جودة اكلات تصالوات رسمية	درجة التصالوات	3.72	0	0	0.51		طرح بنج مدنيه	489
مشاريع ضمن قطع (30) لغاية السنة المالية من (المسوح - ضمن المسح) يتم على القرار الجمهوري لسنة 2005	M464	بنج كورنيه بسيطه مدرسة	درجة الكورنيه	0.36	0	0	0.05		طرح بنج مدنيه	490
	M465	بنج كورنيه بسيطه مدرسة	درجة الكورنيه	0.09	0	0	0.01		طرح بنج مدنيه	491
	M466	بنج كورنيه بسيطه مدرسة	درجة الكورنيه	0.01	0	0	0.00		طرح بنج مدنيه	492
	M470	بنج كورنيه بسيطه مدرسة	درجة الكورنيه	0.46	0	0	0.06		طرح بنج مدنيه	493
	M472	بنج كورنيه بسيطه مدرسة	درجة الكورنيه	0.37	0	0	0.05		طرح بنج مدنيه	494
	M473	بنج كورنيه بسيطه مدرسة	درجة الكورنيه	0.37	0	0	0.05		طرح بنج مدنيه	495
	M474	بنج كورنيه بسيطه مدرسة	درجة الكورنيه	0.44	0	0	0.06		طرح بنج مدنيه	496
	M478	بنج كورنيه بسيطه مدرسة	درجة الكورنيه	0.40	0	0	0.05		طرح بنج مدنيه	497



مديرية المسح والحدود
مكتب المسح والحدود

مديرية المسح والحدود
مكتب المسح والحدود

مديرية المسح والحدود
مكتب المسح والحدود

MM78	بنج كوتياء حطوط موسسة	بنج كوتياء	0.54	0	0	0.07	بنج كوتياء موسسة	498
MM8	بنج كوتياء حطوط موسسة	بنج كوتياء	5.25	0	0	0.72	بنج كوتياء موسسة	499
MM80	بنج كوتياء حطوط موسسة	بنج كوتياء	0.38	0	0	0.05	بنج كوتياء موسسة	500
MM82	بنج كوتياء حطوط موسسة	بنج كوتياء	0.38	0	0	0.05	بنج كوتياء موسسة	501
MM84	بنج كوتياء حطوط موسسة	بنج كوتياء	0.97	0	0	0.05	بنج كوتياء موسسة	502
MM87	بنج كوتياء حطوط موسسة	بنج كوتياء	0.56	0	0	0.08	بنج كوتياء موسسة	503
MM89	بنج كوتياء حطوط موسسة	بنج كوتياء	3.82	0	0	0.52	بنج كوتياء موسسة	504
MM90	بنج كوتياء حطوط موسسة	بنج كوتياء	0.00	0	0	0.00	بنج كوتياء موسسة	505
MM91	بنج كوتياء حطوط موسسة	بنج كوتياء	0.36	0	0	0.05	بنج كوتياء موسسة	506
MM98	بنج كوتياء حطوط موسسة	بنج كوتياء	0.37	0	0	0.05	بنج كوتياء موسسة	507

مستند ضمن قطع (22)
لإطلاع شبكة الضمان على
(الرجوع - التي سمحت) بأنه
على القرار المعمول لسنة
2005



موسسة / بنج كوتياء حطوط
موسسة

بنج كوتياء حطوط
موسسة

بنج كوتياء حطوط
موسسة

بنج كوتياء حطوط
موسسة



مدير عام
مدير عام
مدير عام

مدير عام
مدير عام
مدير عام

مدير عام
مدير عام
مدير عام

MS100	بنز كورتايف حمض متوسط	درجة الكورتايف	0.78	0	0	0.11		حاجز زجاجي معدنية	508
MS102	بنز كورتايف حمض متوسط	درجة الكورتايف	0.53	0	0	0.07		حاجز زجاجي معدنية	509
MS103	بنز كورتايف حمض متوسط	درجة الكورتايف	0.58	0	0	0.08		حاجز زجاجي معدنية	510
MS104	بنز كورتايف حمض متوسط	درجة الكورتايف	0.03	0	0	0.00		حاجز زجاجي معدنية	511
	بنز كورتايف حمض متوسط	درجة الكورتايف	0.57	0	0	0.08		حاجز زجاجي معدنية	512
MS105	بنز كورتايف حمض متوسط	درجة الكورتايف	0.88	0	0	0.04		حاجز زجاجي معدنية	513
MS107	بنز كورتايف حمض متوسط	درجة الكورتايف	0.70	0	0	0.10		حاجز زجاجي معدنية	514
MS108	بنز كورتايف حمض متوسط	درجة الكورتايف	10.75	0	0	1.87		حاجز زجاجي معدنية	515
MS109	بنز كورتايف حمض متوسط	درجة الكورتايف	0.56	0	0	0.08		حاجز زجاجي معدنية	516
MS111	بنز كورتايف حمض متالي	درجة الكورتايف	3.26	0	0	0.45		حاجز زجاجي معدنية	517

مدير عام
مدير عام
مدير عام



١٢/٥

MS16	جريدة صحية ٥٠٠ نسخة	الطبيب	23.04	0	0	3.28		جارج يديم مديرية الاستخبارات	528
MS17	ارخص نظامها التصاريح	لم يستغل على 0%	2.93	0	0	0.40		جارج يديم مديرية الاستخبارات	529
MS18	ارخص نظامها التصاريح	لم يستغل على 0%	8.36	0	0	1.15		جارج يديم مديرية الاستخبارات	530
MS19	جريدةها الصحية	لم يستغل على 0%	20.79	0	0	2.85		جارج يديم مديرية الاستخبارات	531
	الصحة والتربو	لم يستغل على 0%	38.15	0	0	2.49		جارج يديم مديرية الاستخبارات	532
MS20	الصحة والتربو	لم يستغل على 0%	0.88	0	0	0.12		جارج يديم مديرية الاستخبارات	533
MS21	الصحة والتربو	لم يستغل على 0%	47.14	0	0	0.46		جارج يديم مديرية الاستخبارات	534
MS22	جريدةها الصحية زيادة والصحة	لم يستغل على 0%	5.29	0	0	0.72		جارج يديم مديرية الاستخبارات	535
MS23	جريدةها الصحية زيادة والصحة	لم يستغل على 0%	3.26	0	0	0.45		جارج يديم مديرية الاستخبارات	536
MS24	جريدةها الصحية زيادة والصحة	لم يستغل على 0%	137.52	0	0	38.86		جارج يديم مديرية الاستخبارات	537

مديرية الصحة العامة
بمكتب الصحة العامة

بمكتب الصحة العامة
بمكتب الصحة العامة

بمكتب الصحة العامة
بمكتب الصحة العامة

الجمهورية العربية السورية
مديرية الزراعة بالدمشق
مكتب المحرمات

MS25	جريدة في المحرمات زينة والمحرمات	لم يستغل في الدم	586.09	0	3	8.96		جاري زينة مديرية المحرمات	538
MS26	جريدة في المحرمات	لم يستغل في الدم	506.54	0	2	21.45		جاري زينة مديرية المحرمات	539
MS27	جريدة في المحرمات	لم يستغل في الدم	129.46	0	0	17.75		جاري زينة مديرية المحرمات	540
MS28	ساعة جريدة الزينية	جريدة الزينية	946.35	0	5	10.00		جاري زينة مديرية المحرمات	541
MS30	جريدة في المحرمات الزينية	لم يستغل في الدم	1.99	0	0	0.27		جاري زينة مديرية المحرمات	542
MS31	جريدة في المحرمات الزينية	لم يستغل في الدم	1.80	0	0	0.25		جاري زينة مديرية المحرمات	543
MS32	جريدة في المحرمات الزينية	لم يستغل في الدم	1.17	0	0	0.16		جاري زينة مديرية المحرمات	544
MS33	جريدة جريدة الزينية	ساعة جريدة الزينية والمحرمات	2.24	0	0	0.31		جاري زينة مديرية المحرمات	545
MS34	جريدة في المحرمات	لم يستغل في الدم	2.50	0	0	0.34		جاري زينة مديرية المحرمات	546
MS35	جريدة في المحرمات	لم يستغل في الدم	1.13	0	0	0.15		جاري زينة مديرية المحرمات	547



مديرية الزراعة بالدمشق
مكتب المحرمات

مديرية الزراعة بالدمشق
مكتب المحرمات

٢٠٢٢
١٢/٥/٢٢

جميع الحقوق محفوظة
 مديرية المساحة والبحرية
 مكتب المحفوظات

MS36	لوحة انزال	لم يستعمل على الوقت	1.25	0	0	0.17	طاح يد معدية	548
MS37	لوحة انزال	لم يستعمل على الوقت	9.21	0	0	1.26	طاح يد معدية	549
MS38	لوحة انزال	لم يستعمل على الوقت	7.10	0	0	0.97	طاح يد معدية	550
MS39	مسطح لوز	لم يستعمل على الوقت	0.90	0	0	0.04	طاح يد معدية	551
MS40	مسطح	لم يستعمل على الوقت	6.01	0	0	0.82	طاح يد معدية	552
	مسطح	لم يستعمل على الوقت	0.02	0	0	0.00	طاح يد معدية	553
MS41	مسطح	ملك القصة الضخمة	2123.61	0	12	3.18	طاح يد معدية	554
	مسطح	لم يستعمل على الوقت	1118.97	0	6	9.43	طاح يد معدية	555
	مسطح	الوقوف الضخمة	25.19	0	0	2.08	طاح يد معدية	556
MS42	مسطح	الوقوف الضخمة	31.65	0	0	4.34	طاح يد معدية	557



١٢/٥/٢٢

صلى الله عليه وسلم
 رئيس المديرية العامة
 -
 رئيس المديرية العامة

صلى الله عليه وسلم
 رئيس المديرية العامة
 -
 رئيس المديرية العامة

صلى الله عليه وسلم
 رئيس المديرية العامة
 -
 رئيس المديرية العامة

	MISA2	منطقة عسكرية	الجزيرة القمامة	0.96	0	0	0.05		طرح يوم مالية الاستثمار	598
		منطقة عسكرية	الجزيرة القمامة	185.78	0	0	18.55		طرح يوم مالية الاستثمار	599
		منطقة عسكرية	الجزيرة القمامة	9.34	0	0	1.28		طرح يوم مالية الاستثمار	590
	MISA2	منطقة عسكرية	الجزيرة القمامة	288.23	0	1	15.52		طرح يوم مالية الاستثمار	591
		منطقة عسكرية	الجزيرة القمامة	51.18	0	0	7.02		طرح يوم مالية الاستثمار	592
		منطقة عسكرية	الجزيرة القمامة	47.78	0	0	6.55		طرح يوم مالية الاستثمار	593
	MISA3	منطقة عسكرية	الجزيرة القمامة	10.89	0	0	1.49		طرح يوم مالية الاستثمار	594
		منطقة عسكرية	الجزيرة القمامة	27.24	0	0	3.78		طرح يوم مالية الاستثمار	595
	MISA5	جزيرة كويته حصه علي	جزيرة كويته	5.46	0	0	0.75		طرح يوم مالية الاستثمار	596
	MISA6	جزيرة الانصبة جزر لوز وجها الحصان رية	جزيرة الانصبة وجها الحصان رية	32.52	0	0	4.46		طرح يوم مالية الاستثمار	597



مجلس
التخطيط
والتحقيق
الاقتصادي

د. محمد
المنصور
المنصور

د. محمد
المنصور
المنصور

د. محمد
المنصور
المنصور



الوزارة
الزراعة والصيد البحري

مدير عام
الصيد البحري

مدير عام
الصيد البحري

٥٦١
٥٦٥
٥٦٦
٥٦٧
٥٦٨
٥٦٩
٥٧٠
٥٧١
٥٧٢
٥٧٣
٥٧٤
٥٧٥
٥٧٦
٥٧٧

٥/١٢/٢٠٢٢

MSS47	أرض قطنة	أرض	لم يستغل على الآن	7.47	0	0	1.02		طاحل زمام ميدية	568
MSS48	أرض قطنة	أرض	لم يستغل على الآن	28.65	0	0	3.93		طاحل زمام ميدية	569
MSS49	أرض قطنة	أرض	لم يستغل على الآن	1140.33	0	6	12.36		طاحل زمام ميدية	570
MSS50	جزيرة حورثالية	جزيرة	لم يستغل على الآن	40.83	0	0	5.60		طاحل زمام ميدية	571
MSS51	أرض قطنة	أرض	لم يستغل على الآن	19.45	0	0	2.67		طاحل زمام ميدية	572
MSS52	جزيرة حورثالية	جزيرة	لم يستغل على الآن	429.20	0	2	10.85		طاحل زمام ميدية	573
MSS53	جزيرة حورثالية	جزيرة	لم يستغل على الآن	50.31	0	0	6.90		طاحل زمام ميدية	574
MSS54	أرض قطنة	أرض	لم يستغل على الآن	6.81	0	0	0.95		طاحل زمام ميدية	575
MSS55	جزيرة حورثالية	جزيرة	لم يستغل على الآن	0.18	0	0	0.02		طاحل زمام ميدية	576
MSS56	جزيرة حورثالية	جزيرة	لم يستغل على الآن	53.79	0	0	7.37		طاحل زمام ميدية	577

مكتبة الملك عبدالعزيز
مكتبة الملك فيصل
مكتبة الملك سعود

MSS5	مستند ٢٠١٠	مستند ٢٠١٠	مستند ٢٠١٠	48.07	0	0	6.32			مستند ٢٠١٠	578
MSS6	مستند ٢٠١٠	مستند ٢٠١٠	مستند ٢٠١٠	0.33	0	0	0.05			مستند ٢٠١٠	579
MSS7	مستند ٢٠١٠	مستند ٢٠١٠	مستند ٢٠١٠	40.70	0	0	5.58			مستند ٢٠١٠	580
MSS8	مستند ٢٠١٠	مستند ٢٠١٠	مستند ٢٠١٠	0.40	0	0	0.05			مستند ٢٠١٠	581
MSS9	مستند ٢٠١٠	مستند ٢٠١٠	مستند ٢٠١٠	0.32	0	0	0.04			مستند ٢٠١٠	582
MSS0	مستند ٢٠١٠	مستند ٢٠١٠	مستند ٢٠١٠	0.30	0	0	0.04			مستند ٢٠١٠	583
MSS4	مستند ٢٠١٠	مستند ٢٠١٠	مستند ٢٠١٠	0.48	0	0	0.07			مستند ٢٠١٠	584
MSS4	مستند ٢٠١٠	مستند ٢٠١٠	مستند ٢٠١٠	0.00	0	0	0.00			مستند ٢٠١٠	585
	مستند ٢٠١٠	مستند ٢٠١٠	مستند ٢٠١٠	6234.79	1	11	14.89			مستند ٢٠١٠	586



مكتبة الملك عبدالعزيز
مكتبة الملك فيصل
مكتبة الملك سعود

مكتبة الملك عبدالعزيز
مكتبة الملك فيصل
مكتبة الملك سعود

مكتبة الملك عبدالعزيز
مكتبة الملك فيصل
مكتبة الملك سعود

مكتبة الملك عبدالعزيز
مكتبة الملك فيصل
مكتبة الملك سعود

الجمهورية الجزائرية الديمقراطية الشعبية
مملكة الجزائر
مكتب الطبع والنشر

مستعمل ضمن قطع (١٥١-١٥٠) للاطلاع على نسخة أصلية على (الرسوب) - (الرسوب) على على الأوراق المصنوعة سنة 2005	سكة حديد	السكة الحديدية	6024.79	1	13	0.65			حاجز رقم معدنية السورس	587
مستعمل ضمن قطع (20-19) 21 لاطلاع السكة الحديدية على (الرسوب) - (الرسوب) على على الأوراق المصنوعة سنة 2005	سكة حديد	السكة الحديدية	29116.88	9	7	11.55			حاجز رقم معدنية السورس	588
مستعمل ضمن قطع (5٩) للاطلاع على نسخة أصلية على (الرسوب) - (الرسوب) على على الأوراق المصنوعة سنة 2005	سكة حديد	السكة الحديدية	221.21	0	1	6.33			حاجز رقم معدنية السورس	589
مستعمل ضمن قطع (28-29) 190-11-82 لاطلاع السكة الحديدية على (الرسوب) - (الرسوب) السكة الحديدية على الأوراق المصنوعة سنة 2005	رئيس سكة الحديد	السكة الحديدية	80546.36	19	4	4.18			حاجز رقم معدنية السورس	590
مستعمل ضمن قطع (17-18) 119 لاطلاع السكة الحديدية على (الرسوب) - (الرسوب) على على الأوراق المصنوعة سنة 2005	رئيس سكة الحديد	السكة الحديدية	31012.99	7	9	4.37			حاجز رقم معدنية السورس	591
مستعمل ضمن قطع (52) للاطلاع على نسخة أصلية على (الرسوب) - (الرسوب) على على الأوراق المصنوعة سنة 2005	رئيس سكة الحديد	السكة الحديدية	528.39	0	3	0.45			حاجز رقم معدنية السورس	592

١٢/١١/٢٠٢٢
مستعمل ضمن قطع (١٥١-١٥٠)
للاطلاع على نسخة أصلية على
(الرسوب) - (الرسوب) على
على الأوراق المصنوعة سنة
2005

محمد كركور كركور
مدير مكتب الطبع والنشر

مكتب الطبع والنشر
مملكة الجزائر

١٢/١١/٢٠٢٢
مستعمل ضمن قطع (١٥١-١٥٠)
للاطلاع على نسخة أصلية على
(الرسوب) - (الرسوب) على
على الأوراق المصنوعة سنة
2005

ملاحظات ضمن قطع (23-24-25) التي هي من (25-26-27) مبالغ المسح التي هي من (الموسم - السن المسجلة) على على القرار المسجلة لسنة 2005	أرض مسجلة	المساحة المسجلة	المساحة المسجلة على المسح	64767.77	15	10	0.68	مساحة (بم) مسجلة	593
	أرض مسجلة	المساحة المسجلة على المسح	3120105.25	742	17	16.00		مساحة (بم) مسجلة	594
	أرض مسجلة	المساحة المسجلة على المسح	36031.47	8	13	20.49		مساحة (بم) مسجلة	595
	أرض مسجلة	المساحة المسجلة على المسح	3419.37	0	19	12.85		مساحة (بم) مسجلة	596
	أرض مسجلة	المساحة المسجلة على المسح	42118.01	10	0	15.05		مساحة (بم) مسجلة	597
	أرض مسجلة	المساحة المسجلة على المسح	802948.55	211	3	7.00		مساحة (بم) مسجلة	598
	أرض مسجلة	المساحة المسجلة على المسح	116889.13	27	19	19.35		مساحة (بم) مسجلة	599
	أرض مسجلة	المساحة المسجلة على المسح	9492.31	2	6	5.55		مساحة (بم) مسجلة	600
	أرض مسجلة	المساحة المسجلة على المسح	6864.93	1	15	5.29		مساحة (بم) مسجلة	601



مدير مكتب المساحة بالعمارة
Ministry of Land, Urban Planning and Construction
Kingdom of Saudi Arabia

مدير مكتب المساحة بالعمارة
Ministry of Land, Urban Planning and Construction
Kingdom of Saudi Arabia

مدير مكتب المساحة بالعمارة
Ministry of Land, Urban Planning and Construction
Kingdom of Saudi Arabia

٩١٥٥٥٥
٩١٥٥٥٥

٩١٥٥٥٥
٩١٥٥٥٥



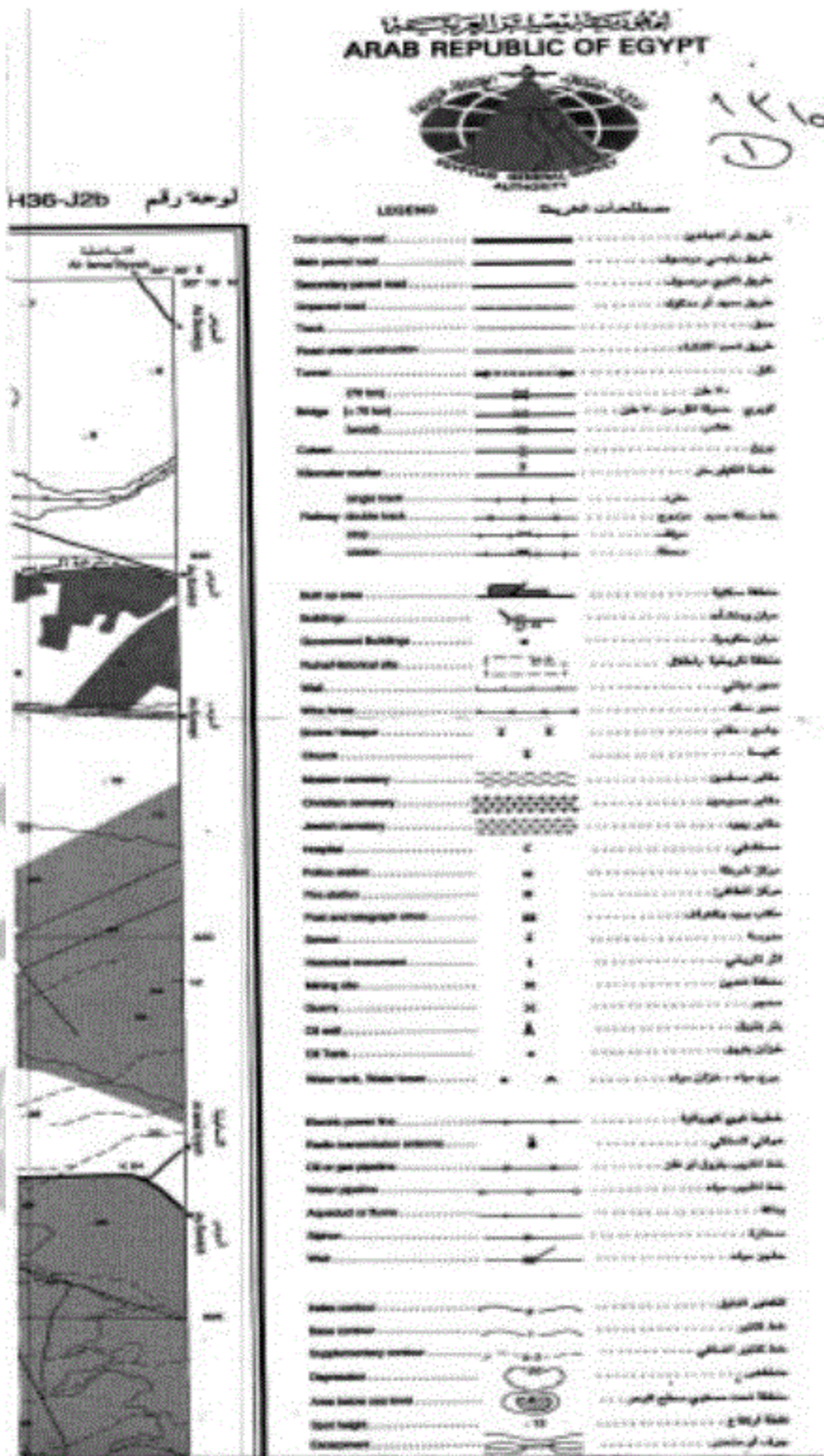
محمد بن عبد العزيز آل سعود
 وزير الصحة

د. محمد بن عبد العزيز آل سعود
 مدير عام الهيئة العامة للغذاء والدواء

محمد بن عبد العزيز آل سعود
 مدير عام الهيئة العامة للغذاء والدواء

رقم الترخيص	نوع الترخيص	المدة	التاريخ	القيمة	الغرض	الرقم
002	ترخيص	1	19 19 38	6067.61	لم يستحل على ملك	002
433979 19 1002 19 6 8891						

وزارة الصحة - المملكة العربية السعودية
 الهيئة العامة للغذاء والدواء
 مكتب الترخيص





Contour		خطوط
Embankment		جدار أو التربة
Bank		بنك
Bank slope		انحدار بنك
Cultivated area		مستقلا زراعية
Land under reclamation		أرض تحت الاستصلاح
High road		طريق
Outcrops and dikes		مخارج المياه
Well		بئر
Green		مخضرة
Moat		خندق
Coast road		طريق بحرية
Lighthouse		منارة
Stack of soil		مكدبات التربة أو مخازن التراب
Bank		بنك
Dugway		طريق التراب غير معاصر الطريق
Carriway		طريق حجري
Asphalted lane		طريق
Embankment (soil or gravel)		جدار أو تربة حبيبية
Roadbed		مسطحة
Levee subject to inundation		أرض مغمورة الخريف
Marsh		مخاض
Soil bed		أرض مغطاة
Wall or stream		الجدار أو مجرى مائي
White wall		جدار أبيض
Barren wall		جدار عديم
Charging stream		مخاض مجرى مائي
Canals		قنوات
Canal: from 10 to 25 m		قناة من 10 إلى 25 م
Canal: from 5 to 10 m		قناة من 5 إلى 10 م
Canal: from 25 to 50 m		قناة من 25 إلى 50 م
Canal: from 10 to 25 m		قناة من 10 إلى 25 م
Canal: from 5 to 10 m		قناة من 5 إلى 10 م
Well, dry well		بئر جاف، بئر
Spring		عين ماء
Dike		سد
Storage		مخزن
Horizontal control point		نقطة التحكم الأفقية
Marsh mark		علامة مغمورة (خريف)
International boundary		حدود دولية
Administrative boundary		حدود إدارية
Market boundary		حدود سوق

مخطط

O	P
K	L
G	H
C	D

مخطط

GLOSSARY

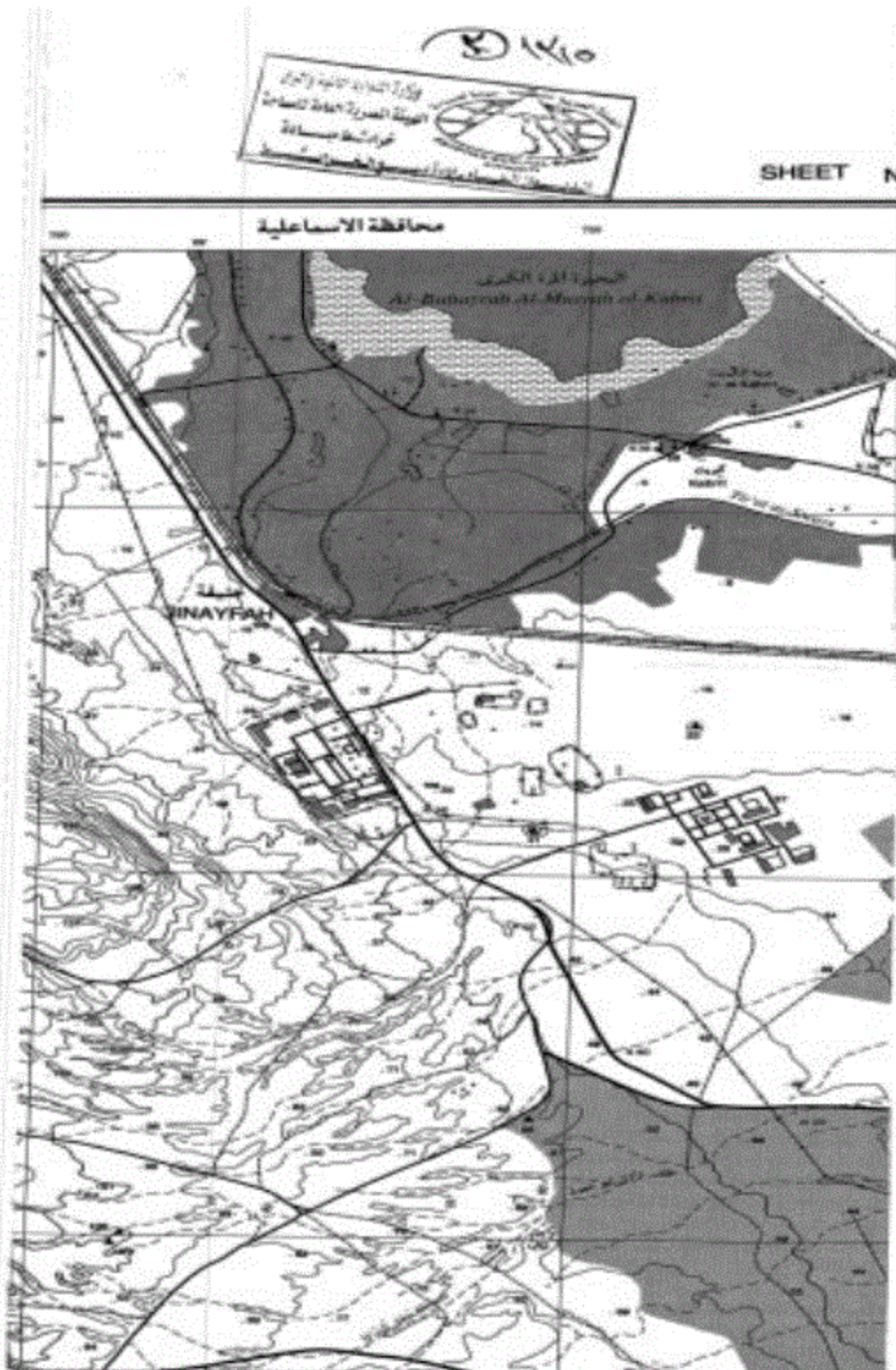
Spring	عين ماء	Watercourse	مجرى مائي
Well	بئر	Soil bed	أرض مغطاة
Canal	قناة	Marsh	مخاض
Canalway	قنوات	Marsh mark	علامة مغمورة
Canal: from 10 to 25 m	قناة من 10 إلى 25 م	Marsh mark	علامة مغمورة
Canal: from 5 to 10 m	قناة من 5 إلى 10 م	Marsh mark	علامة مغمورة
Canal: from 25 to 50 m	قناة من 25 إلى 50 م	Marsh mark	علامة مغمورة
Canal: from 10 to 25 m	قناة من 10 إلى 25 م	Marsh mark	علامة مغمورة
Canal: from 5 to 10 m	قناة من 5 إلى 10 م	Marsh mark	علامة مغمورة
Well, dry well	بئر جاف، بئر	Marsh mark	علامة مغمورة
Spring	عين ماء	Marsh mark	علامة مغمورة
Dike	سد	Marsh mark	علامة مغمورة
Storage	مخزن	Marsh mark	علامة مغمورة
Horizontal control point	نقطة التحكم الأفقية	Marsh mark	علامة مغمورة
Marsh mark	علامة مغمورة (خريف)	Marsh mark	علامة مغمورة

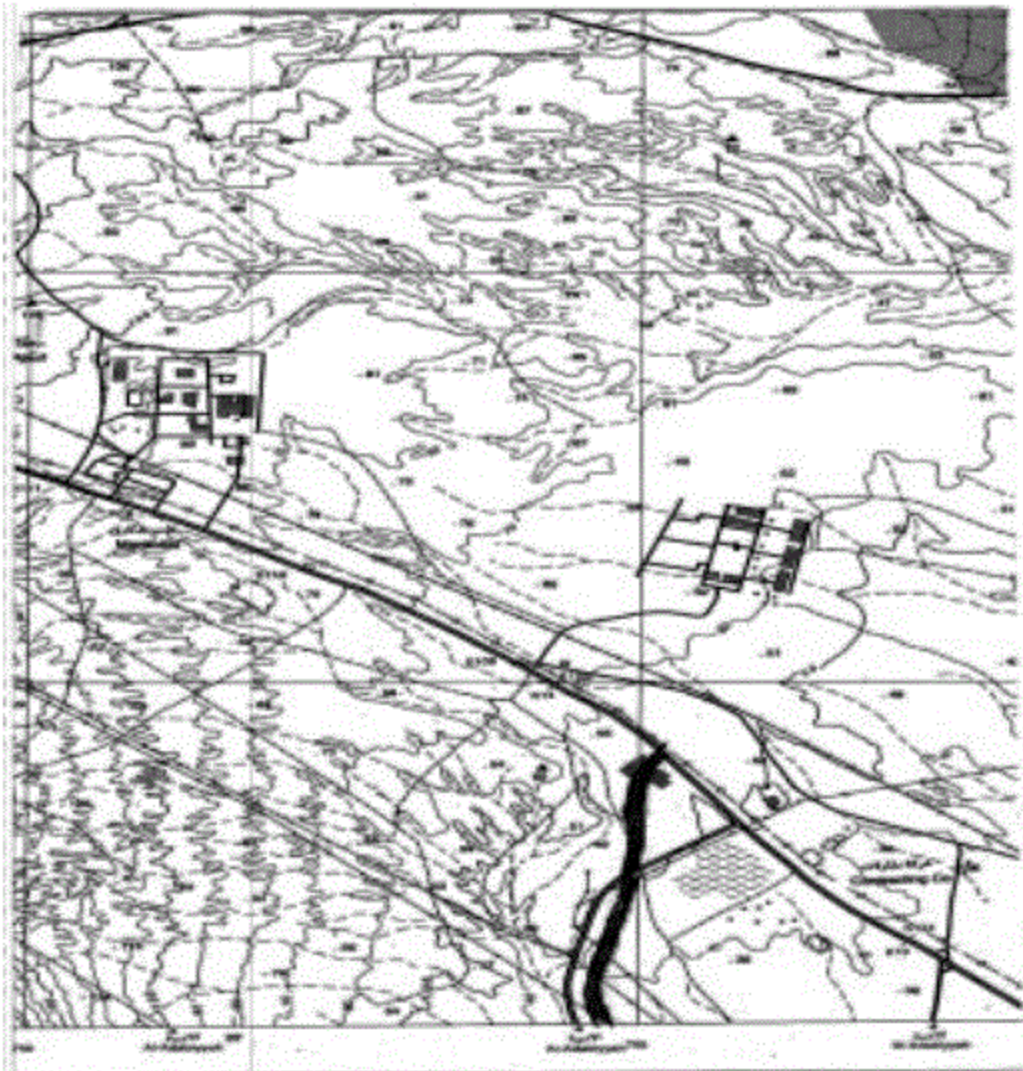
الحدود الدولية والحدود الإدارية يرمز على التوالي بحده الامم المتحدة و ١٩٨٨ الخاضع للفرنسية

Users should refer to ICAO Publication 1079 Translation System Standards for the proper pronunciation of names and labels.

سجل	LESSA
رسم	LESSA
خريطة	LESSA

١٢٦
٥





هذه الخريطة هي إنتاج من أعمال وزارة المساحة المصرية بالتعاون مع
 وزارة الدفاع المصرية من أجل توفير الخرائط الجغرافية للملاحة
 الجوية والبحرية في إطار التعاون القائم بين البلدين
 في مجال المساحة الجغرافية
 (٢٠١٩ / ٢٠٢٢)

رقم الخريطة
NH 3

SHEET NUMBERING

	M				N
	I	4	5	6	
	E	1	2	3	NH 3
	A				B

SHEET NUMBERING SYSTEM
 1. Series 1:250,000 : Each 1:50,000 Map Sheet is divided into 16 sheets numbered in Roman numerals from A to P. The numeral is added to the 1:50,000 Map sheet number, for example: M050A
 2. Series 1:100,000 : Each 1:25,000 Map Sheet is divided into 4 sheets numbered in lower case Roman numerals a to d. The numeral is added to the 1:25,000 Map sheet number. For example: M050Aa
 3. Series 1:50,000 : Each 1:25,000 Map Sheet is divided into 4 sheets numbered in lower case Roman numerals a to d. The numeral is added to the 1:25,000 Map sheet number. For example: M050Aa

All Rights Reserved by E.G.S.A.



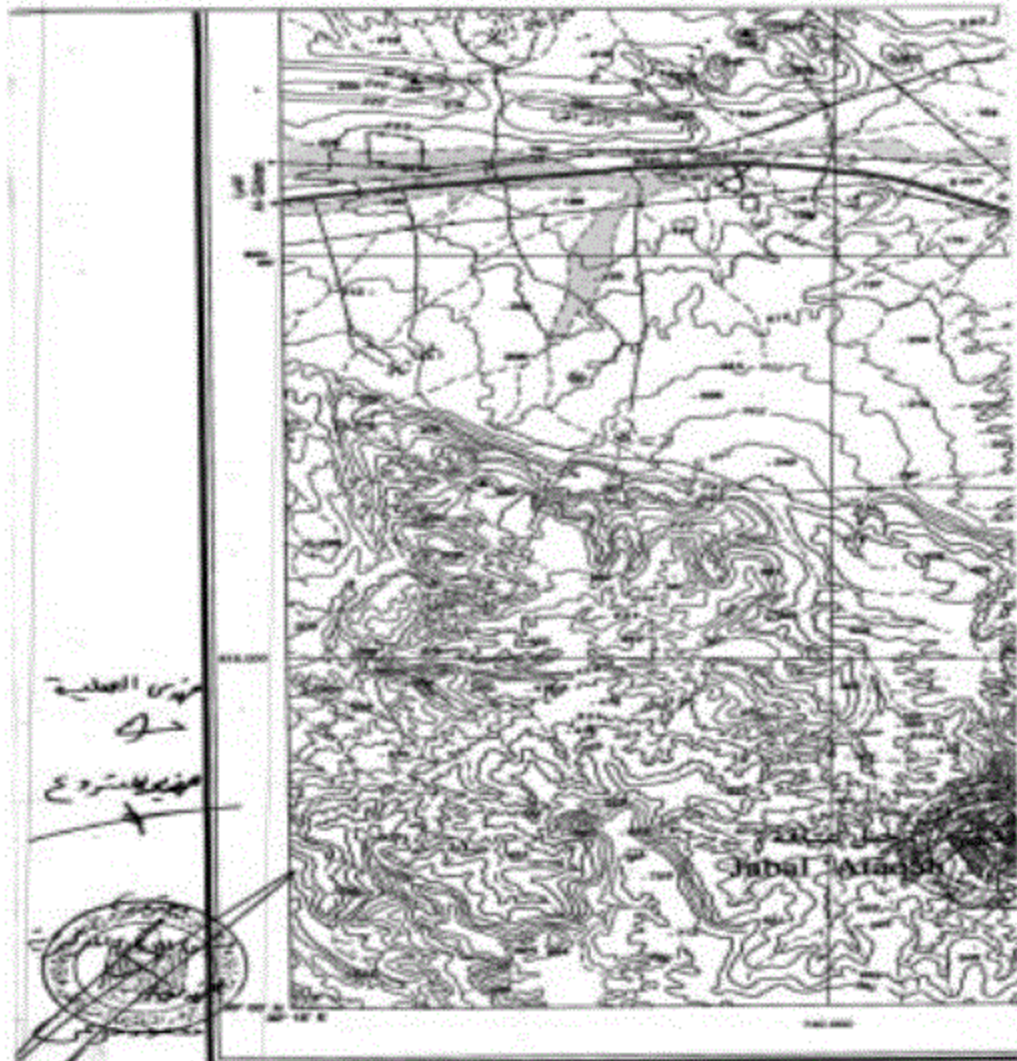


١	الحدود الدولية	١:١٠٠٠٠٠
٢	الحدود الإدارية	١:٥٠٠٠٠
٣	الحدود البلدية	١:٢٥٠٠٠

١٤٦٥ (٧)

مجموعة الخرائط المصرية ١:٥٠.٠٠٠
EGYPTIAN SERIES 1:50,000





منهزم العليوية
منهزم الاستدوع



ماتيل القريعات المجاورة

INDEX OF ADJOINING SHEETS

بابي العليوية Bab el Aliyeh ١:٥٠,٠٠٠	البحر The Sea	كبرياء Kabrlyah ١:٥٠,٠٠٠
جبل سينا Jabal Sina ١:٥٠,٠٠٠	جبل سينا Jabal Sina ١:٥٠,٠٠٠	جبل سينا Jabal Sina ١:٥٠,٠٠٠
جبل الكبرياء Jabal Kabrlyah ١:٥٠,٠٠٠	جبل الكبرياء Jabal Kabrlyah ١:٥٠,٠٠٠	البحر The Sea

١١٥
٢

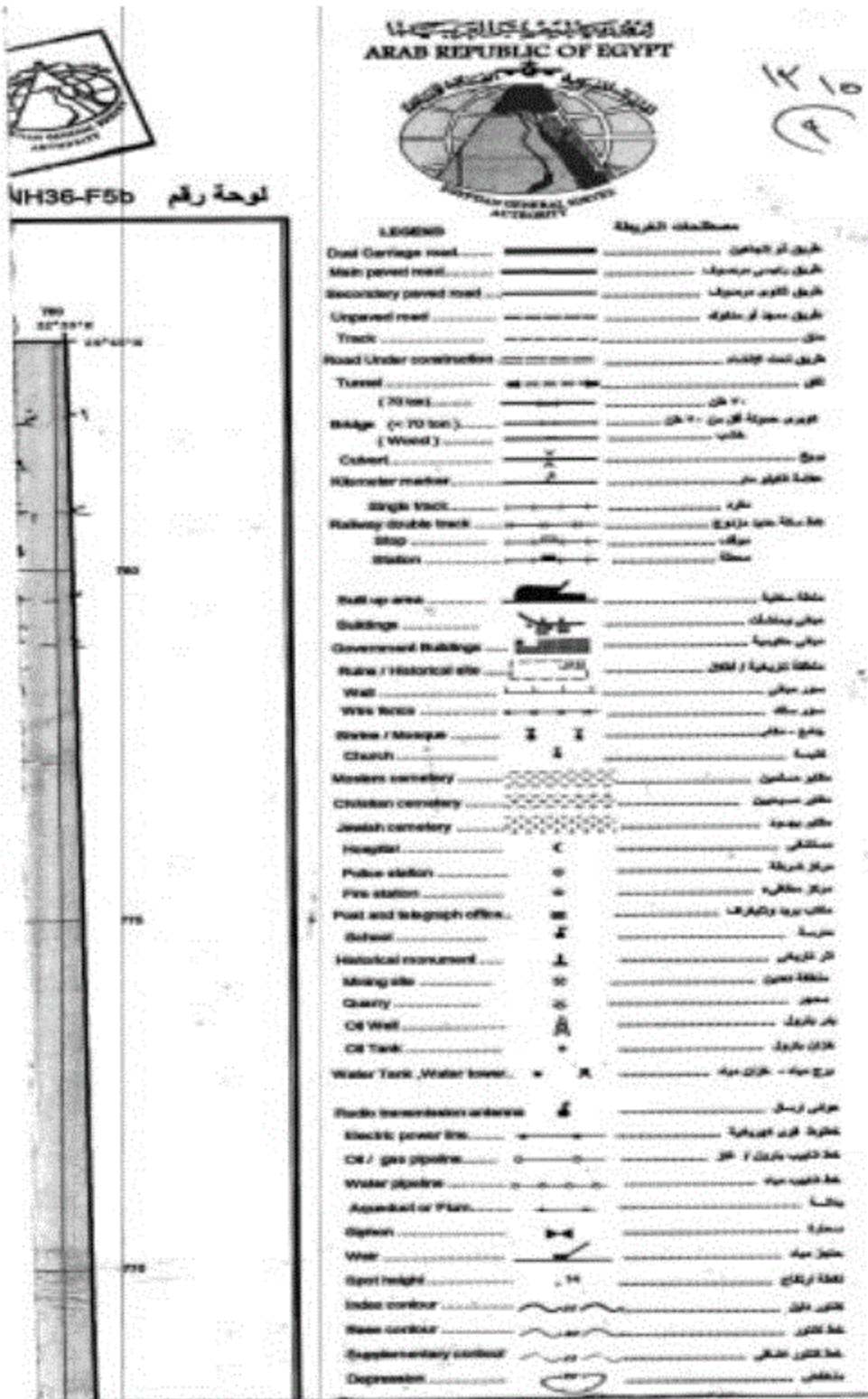
الانحراف المغناطيسي


MAGNETIC DECLINATION



الانحراف المغناطيسي لعام ١٩٥٧
معدّل سنة القياس ١٩٥٧
Magnetic angle for year 1957
to 1957 Base
الانحراف المغناطيسي لعام ١٩٥٧
Annual variation 0.7 East

جمهورية مصر العربية
ARAB REPUBLIC OF EGYPT





نقشه
3 DIAGRAM

O	P
K	L
G	H
C	D

خطوط المخطط هي المساحة المحددة مسبقاً

Area below sea level		منطقة تحت مستوى سطح البحر
Assignment		تعيين أو منح
Cutting		قصاص
Encroachment		تعدا على الملكية
Field		مجال
Forest dunes		المرتفعات الخشبية
Cultivated area		منطقة زراعية
Cereals and trees		محاصيل وأشجار
Land under reclamation		الأرض غير المستصلحة
Palms trees		التينج - النخيل
Swath		الضلع
Grass		عشب
Reeds		سبخ
Coast reef		الشعب المرجانية
Lighthouse		المنارة
Dock or pier		رصيف، ميناء أو مخرج الموانئ
Stony		حجرية
Driftline		خطوط لتحدد اتجاه السفن
Car ferry		مخبرية سيارات
Passenger lake		مخبرية
Intermittent lake or pond		مخبرية أو بركة موسمية
Saltmarsh		مياه مالحة
Land subject to inundation		أرض المعرضة للفيضان
Marsh		مستنق
Salt flat		مياه مالحة
River or stream		نهر أو جدول مائي
Wide wadi		وادي عريض
Narrow wadi		وادي ضيق
more than 25 m.		أكثر من ٢٥ متر
Canals from 10 to 20 m.		البحر من ١٠ إلى ٢٥ متر
from 5 to 10 m.		من ٥ إلى ١٠ متر
more than 25 m.		أكثر من ٢٥ متر
Ditches from 10 to 20 m.		مخبريات من ١٠ إلى ٢٥ متر
from 5 to 10 m.		من ٥ إلى ١٠ متر
Well - dry well		بئر جاف
Spring		عين ماء
Dam		سد
Barrier		حاجز
Lock		قوس - بوابة مياه
Horizontal control point		نقطة التحكم الأفقية
Bench mark		نقطة أساسية (مؤقتة)
International boundary		حدود دولية
Governorate boundary		حدود محافظة
Market boundary		حدود سوق

أمانة نظير الأمانة العامة بالمحكمة الإدارية العليا في قرار محكمة النقض رقم ١٧٣٣ لسنة ١٩٧٣ الصادر بتاريخ ١٢/٥/١٩٧٣
 Users should refer to LPS Resolution 1973 Transliteration system for the proper pronunciation of names and labels

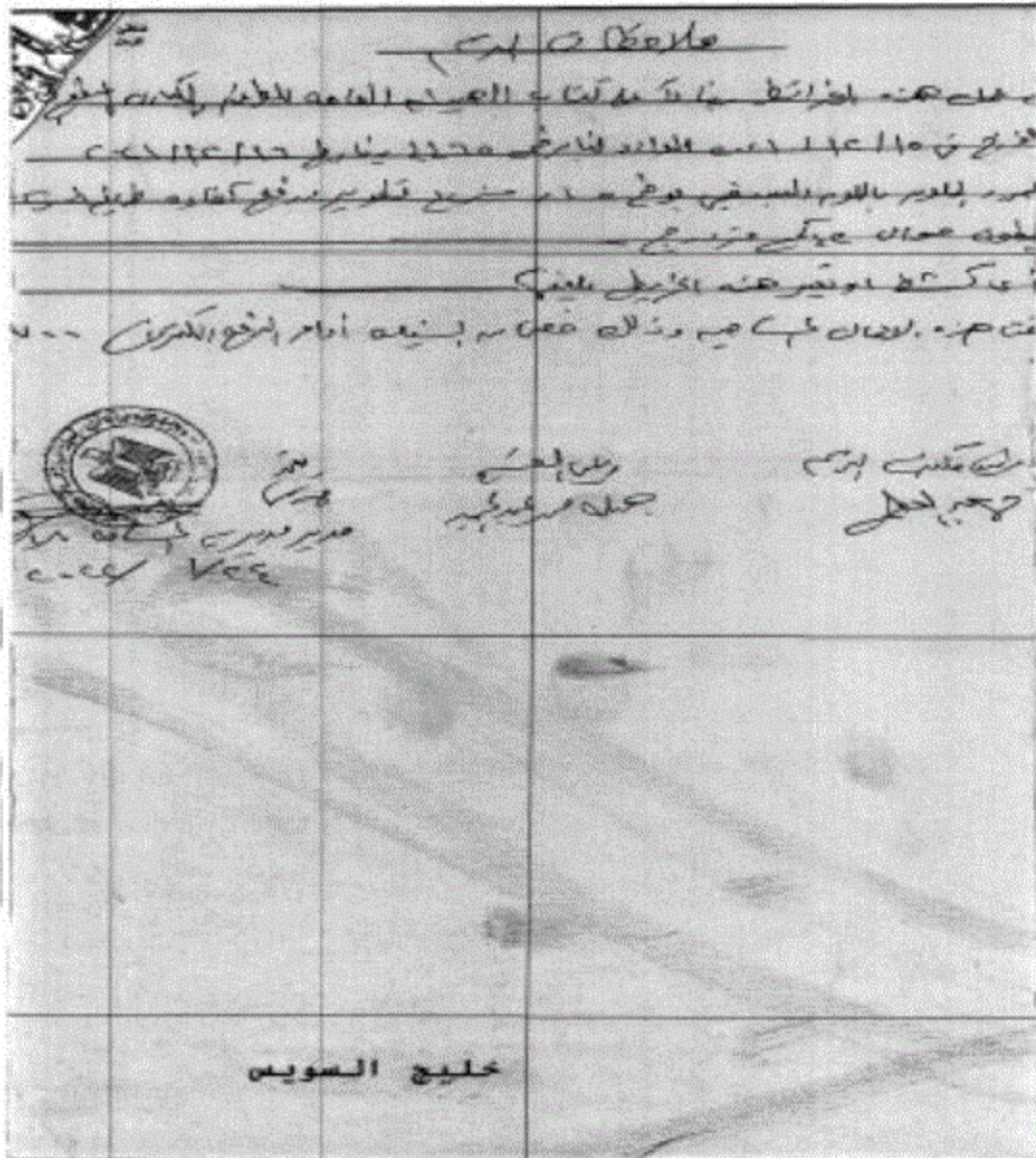
SERIES	1-99,999	سلسلة
SHEET	1000 PPS	ورقة
EDITION	T.E.S.S.A	طبعة

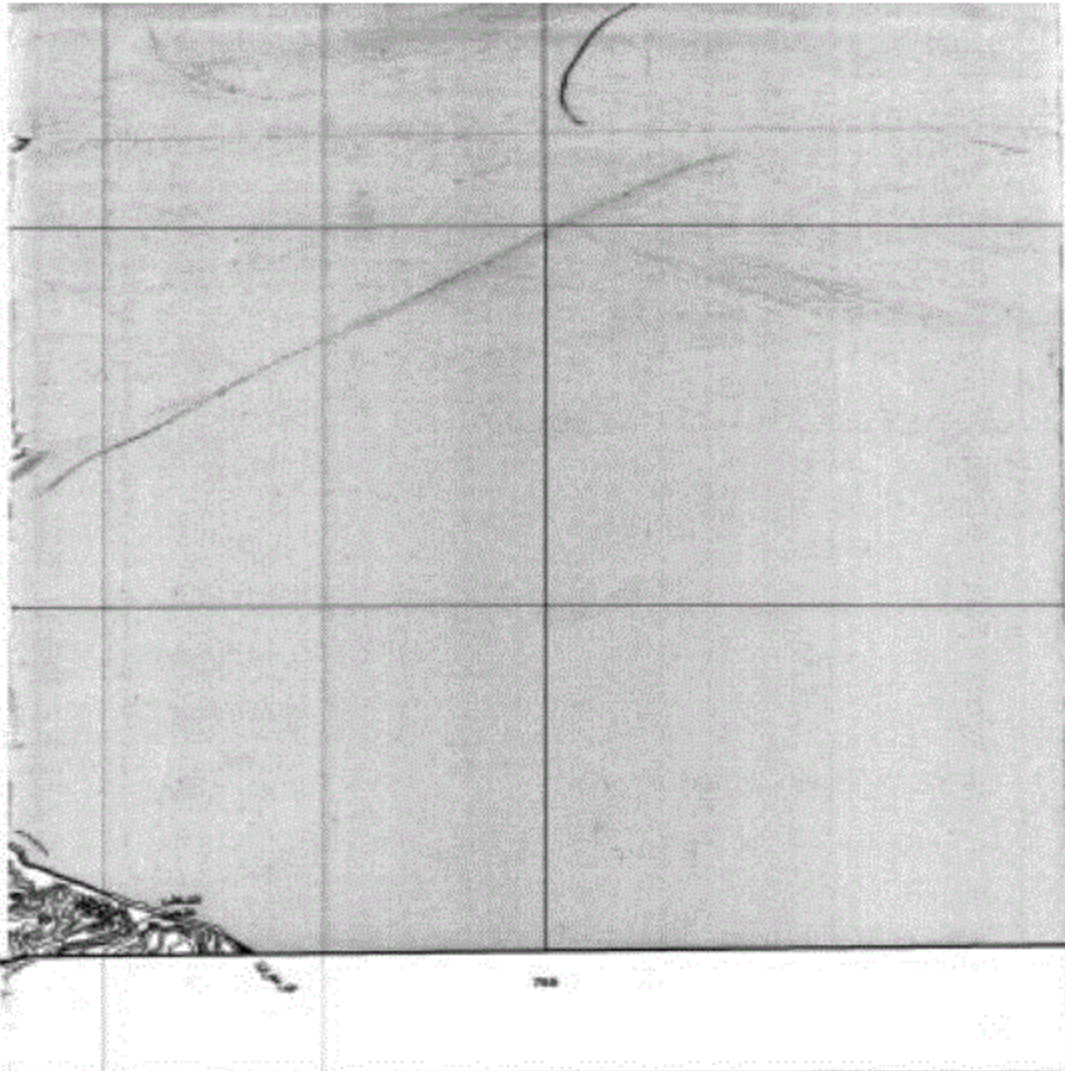
١٢/٥

١٠

الع
KHNAH

١٢١٥
١١





معلومات الخريطة

اسم الخريطة
 العنوان:
 (Photographic 1980-1991)

نظام الترقيم للوحدات

الترقيم
 الخريطة
 العنوان
 (Scale 1:500,000)

SHEET NUMBERING SYSTEM

- Series 1:000,000 (Scale 1:500,000) Map sheet is divided into 16 sheets numbered in Roman alphabets from A to P. The equivalent is added to the 1:100,000 Map sheet number. For example 41236.F
- Series 1:500,000 (Scale 1:250,000) Map sheet is divided into 4 sheets numbered 1 to 4. The number is added to the 1:250,000 Map sheet number. For example 41236-F3
- Series 1:200,000 (Scale 1:100,000) Map sheet is divided into 4 sheets numbered in Lower case Roman alphabets a to d. The equivalent is added to the 1:100,000 Map sheet number. For example 41236-F3a

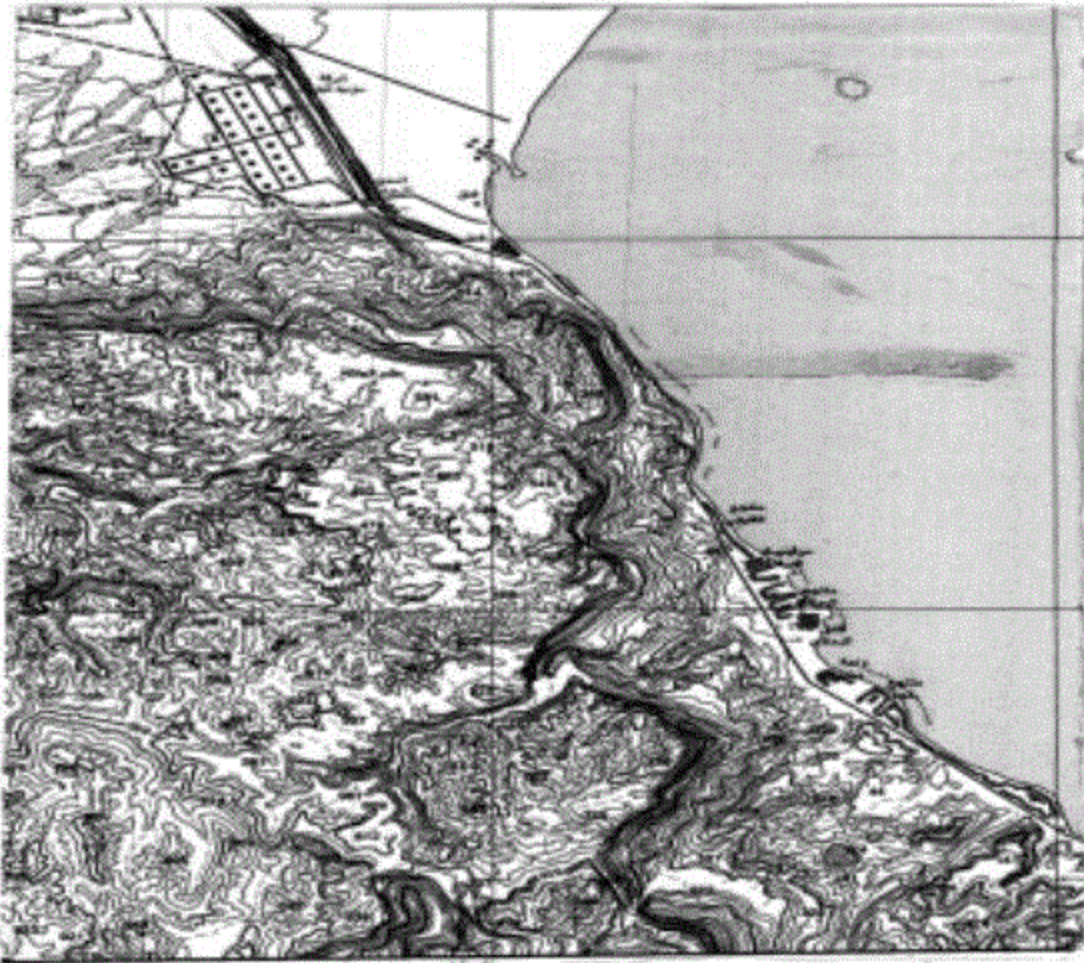
ترقيم الوحدات

SHEET NUMBERING

M	N								
I	J								
E	<table border="1"> <tr> <td>4</td> <td>3</td> <td>2</td> <td>1</td> </tr> <tr> <td>1</td> <td>2</td> <td>3</td> <td>4</td> </tr> </table>	4	3	2	1	1	2	3	4
4	3	2	1						
1	2	3	4						
A	B								

١٩١١٥





محافظة مطروح

SCALE 1 : 50,000



تم إعداد هذا المخطط الطبوغرافي من عام ١٩٦١ - ١٩٦٢ على أساس المخطط من عام ١٩٥٥ - ١٩٥٦
 Contour interval 10 m in the desert areas. Photogrammetrically derived from aerial
 and 1:40,000 map series 1955-1960

GRID
 Grids show the geographical grid and red lines.
 Easting from 1000000 270
 1 30' W = 210,000, 31' E = 215,000

SCHEMATIC AND BASIC DATA
 Survey Method: Photogrammetry
 Date: February 1968

General Datum:
 1958 (Cairo) Mean Time, 1924

Map Datum:
 1958 (Cairo) Mean Time, 1924

التعليق
 تم إعداد هذا المخطط الطبوغرافي من عام ١٩٦١ - ١٩٦٢ على أساس المخطط من عام ١٩٥٥ - ١٩٥٦
 على أساس المخطط من عام ١٩٥٥ - ١٩٥٦ على أساس المخطط من عام ١٩٥٥ - ١٩٥٦
 من المخطط من عام ١٩٥٥ - ١٩٥٦ على أساس المخطط من عام ١٩٥٥ - ١٩٥٦

المساحة المستعملة والبيانات الأساسية
 تم إعداد هذا المخطط الطبوغرافي من عام ١٩٦١ - ١٩٦٢ على أساس المخطط من عام ١٩٥٥ - ١٩٥٦
 على أساس المخطط من عام ١٩٥٥ - ١٩٥٦ على أساس المخطط من عام ١٩٥٥ - ١٩٥٦

الطبعة الأولى سنة ١٩٦١ بمساحة ١:٤٠,٠٠٠ الطبوغرافية (١:٤٠,٠٠٠)
 الطبعة الثانية سنة ١٩٦٨ بمساحة ١:٥٠,٠٠٠ الطبوغرافية (١:٥٠,٠٠٠)
 الطبعة الثالثة سنة ٢٠١٩ الطبوغرافية بمساحة ١:٥٠,٠٠٠
 الطبعة الرابعة سنة ٢٠٢٢ الطبوغرافية بمساحة ١:٥٠,٠٠٠

First Edition 1961. Map produced by the S.S.
 Department 1:40,000
 Second Edition 1968. Map produced by the
 Survey Department 1:50,000
 The Third Edition of 2019 was drawn up
 by Egyptian General Survey Authority

١٤/٥

١٤١٥
٧٥

١	٢	٣	٤
٥	٦	٧	٨
٩	١٠	١١	١٢

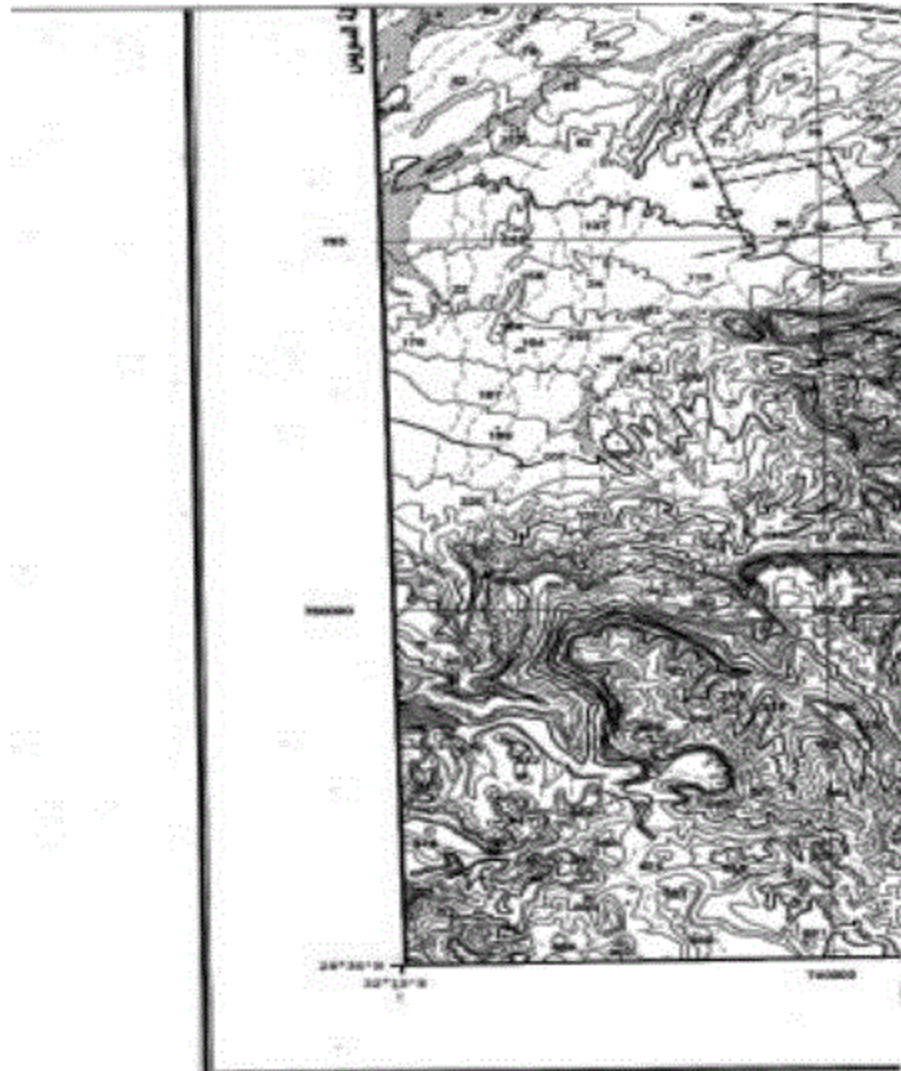
مجموعة الخرائط المصرية ١ : 50,000
EGYPT SERIES 1 : 50,000



مهندس التخطيط
عدي الحشودع

يتمتع
مهندس
مهندس





مفاتيح القوائم المتجاورة


INDEX OF ADJOINING SHEETS

ش. ١٥٦٤٠	ش. ١٥٦٤٠	ش. ١٥٦٤٠
ش. ١٥٦٤٠ ش. ١٥٦٤٠ ش. ١٥٦٤٠	ش. ١٥٦٤٠ ش. ١٥٦٤٠ ش. ١٥٦٤٠	ش. ١٥٦٤٠ ش. ١٥٦٤٠ ش. ١٥٦٤٠
ش. ١٥٦٤٠ ش. ١٥٦٤٠ ش. ١٥٦٤٠	ش. ١٥٦٤٠ ش. ١٥٦٤٠ ش. ١٥٦٤٠	ش. ١٥٦٤٠ ش. ١٥٦٤٠ ش. ١٥٦٤٠
ش. ١٥٦٤٠ ش. ١٥٦٤٠ ش. ١٥٦٤٠	ش. ١٥٦٤٠ ش. ١٥٦٤٠ ش. ١٥٦٤٠	ش. ١٥٦٤٠ ش. ١٥٦٤٠ ش. ١٥٦٤٠

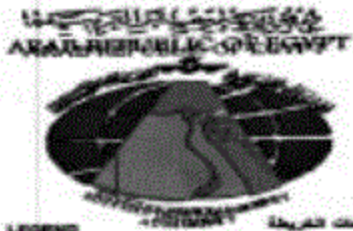
ش. ١٥٦٤٠
ش. ١٥٦٤٠
ش. ١٥٦٤٠
ش. ١٥٦٤٠
ش. ١٥٦٤٠

الجمهورية العربية السورية
ARAB REPUBLIC OF EGYPT

١٥٦٤٠



وزارة التخطيط
الجريدة الرسمية
جمهورية مصر
العربية
العدد ١٩ في ١٢ مايو سنة ٢٠٢٢



جمهورية مصر العربية
ARAB REPUBLIC OF EGYPT
2022

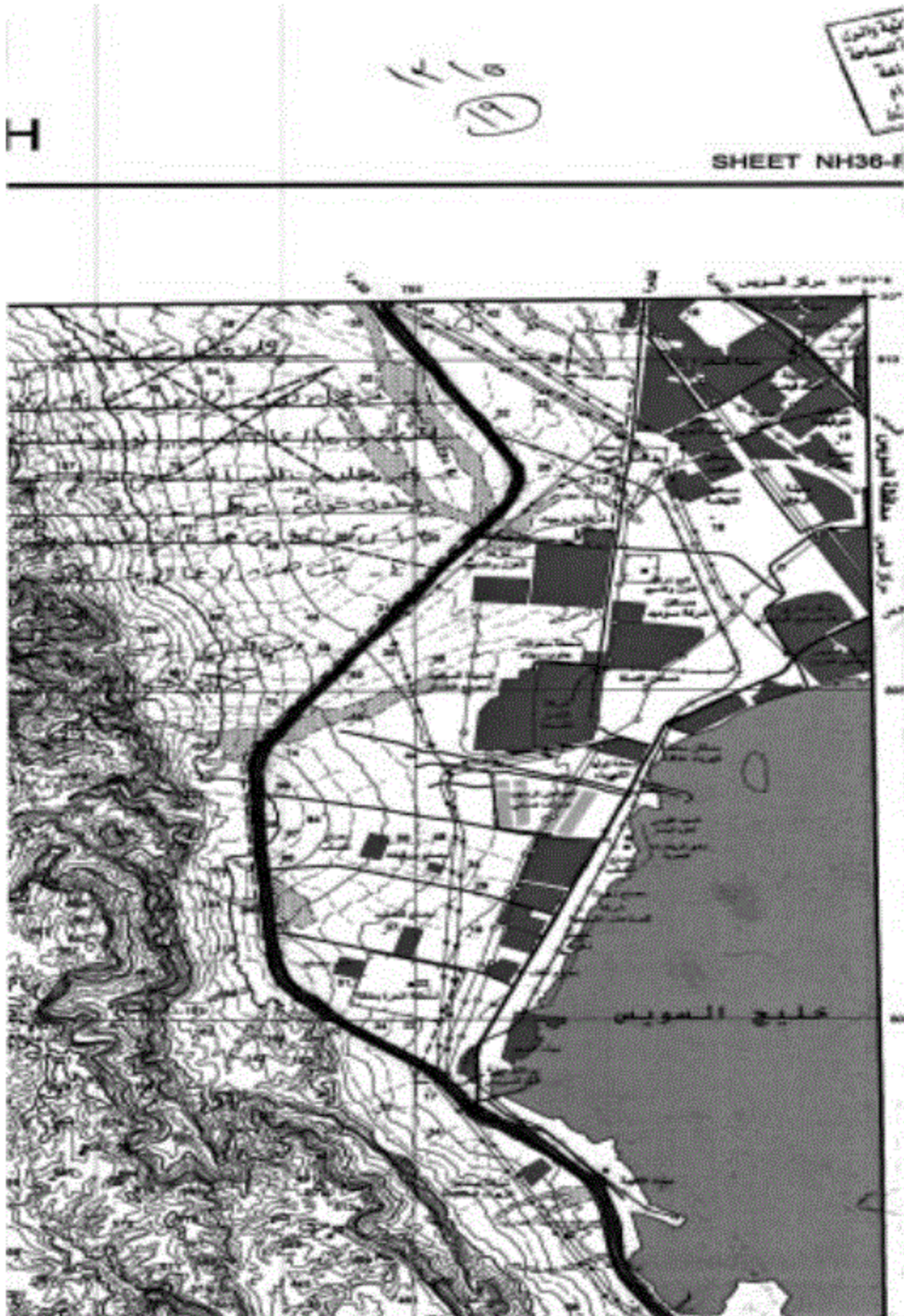
١٢/٥
٢٠٢٢

لوحة رقم 5d

LEGEND	مستلزمات الخريطة
Dual Carriage road	طريق ذو الممرين
Main paved road	طريق رئيس مرصوف
Secondary paved road	طريق ثانوي مرصوف
Unpaved road	طريق صلب أو متفرقة
Track	سكك
Road Under construction	طريق تحت الإنشاء
Tunnel	أنفاق
(70m)	أقل من ٧٠
Bridge (in PD ton)	الجسر بحمولة أقل من ٧٠ طن
(Wood)	خشب
Culvert	سد
Manhole marker	علامة العوارض
Single track	سكك
Railway double track	سكك مزدوج
Stop	موقف
Station	محطة
Built up area	منطقة مبنية
Buildings	مبانٍ ومباني
Government Buildings	مبانٍ حكومية
Ruins / Historical site	منطقة أثرية / آثار
Wall	جدار
Wire fence	سور سلك
Ditch / Moat	خندق
Church	كنيسة
Muslim cemetery	مقابر مسلمين
Christian cemetery	مقابر مسيحيين
Jewish cemetery	مقابر يهود
Hospital	مستشفى
Police station	مركز شرطة
Fire station	مركز إطفاء
Post and telegraph office	مكتب بريد ورسائل
School	مدرسة
Historical monument	أثر تاريخي
Mining site	منطقة تعدين
Quarry	مخبر
Oil Well	بئر نفط
Oil Tank	خزان نفط
Water Tank / Water tower	برج ماء - خزان ماء
Radio transmission antenna	جهاز إرسال
Electric power line	خطوط كهرالدينامية
Oil / gas pipeline	خط أنابيب نفط / غاز
Water pipeline	خط أنابيب مياه
Aqueduct or Flume	نقارة
Spigot	صنارة
Well	بئر ماء
Spot height	ارتفاع نقطة
Index contour	خطور التمثيل
Base contour	خطور الأساس
Supplementary contour	خطور التكميل
Depression	مخلفات
Area below sea level	منطقة تحت مستوى سطح البحر



١٤/١٥
١٩





البيانات
 القياس القياسي: ١:٥٠,٠٠٠
 (١:٥٠,٠٠٠)

نظام الترقيم الكارتوني
 الخريطة الجغرافية ١:٥٠,٠٠٠ إلى ١:٥٠,٠٠٠ خريطة ١:٥٠,٠٠٠
 الخريطة الجغرافية ١:٥٠,٠٠٠ إلى ١:٥٠,٠٠٠ خريطة ١:٥٠,٠٠٠
 الخريطة الجغرافية ١:٥٠,٠٠٠ إلى ١:٥٠,٠٠٠ خريطة ١:٥٠,٠٠٠
 الخريطة الجغرافية ١:٥٠,٠٠٠ إلى ١:٥٠,٠٠٠ خريطة ١:٥٠,٠٠٠

SHEET NUMBERING SYSTEM
 Series 1:250,000 (Each 1/4 International Map sheet is divided into 8 sheets numbered in Roman numerals from A to H. The alphabet is added to the 1:100,000 map sheet number. For example 100200-A)
 Series 1:100,000 (Each 1:250,000 map sheet is divided into 8 sheets numbered 1 to 8. The number is added to the 1:250,000 map sheet number for example 100200-7E)
 Series 1:50,000 (Each 1:100,000 map sheet is divided into 4 sheets numbered 1 to 4. Lower case Roman numerals a to d are added to the 1:100,000 map sheet number. For example 100200-7Ea)



١٥/٥

٥
١٤

جبل عتاقة
JABAL 'ATĀQAI





محافظة السويس

SCALE 1 : 50,000

قياس الرسم 1 : 50,000



النسبة المئوية (مستوية من المسوح الجوية 1951 - 1952) على غير الأراضي الزراعية المستوية من خريطة 1:25,000 في 1957 و 1957
 Contour interval 20 m in the desert areas. (Photogrammetrically derived from aerial photograph and 2:50 in agricultural areas from 1:25,000 map series 1955-1957)

Photogrammetric ground and index
 series plan
 1:50,000 = 415,000
 07.04.50/04.04
 Projection
 UTM
 1:50,000 = 415,000
 07.04.50

القياس
 إنتاج الخريطة التوبوغرافية المقياس 1:50,000
 الخريطة المبرمجة الفوتوغرافية بالمقياس 1:50,000
 على مساح 415,000 متر مربع و 1:50,000 متر مربع
 من 1:25,000 على مساح 700,000 متر مربع
 المساح المستطعم والبيئات الطبيعية
 مساح المستطعم المستخرج من المسوح الجوية 1:25,000
 على الخريطة 1:50,000 من قسمة الأقسام الفوتوغرافية
 في مساح
 مساح القارة المبرمجة : مساح مساح المساح
 الفوتوغرافية 1:50,000

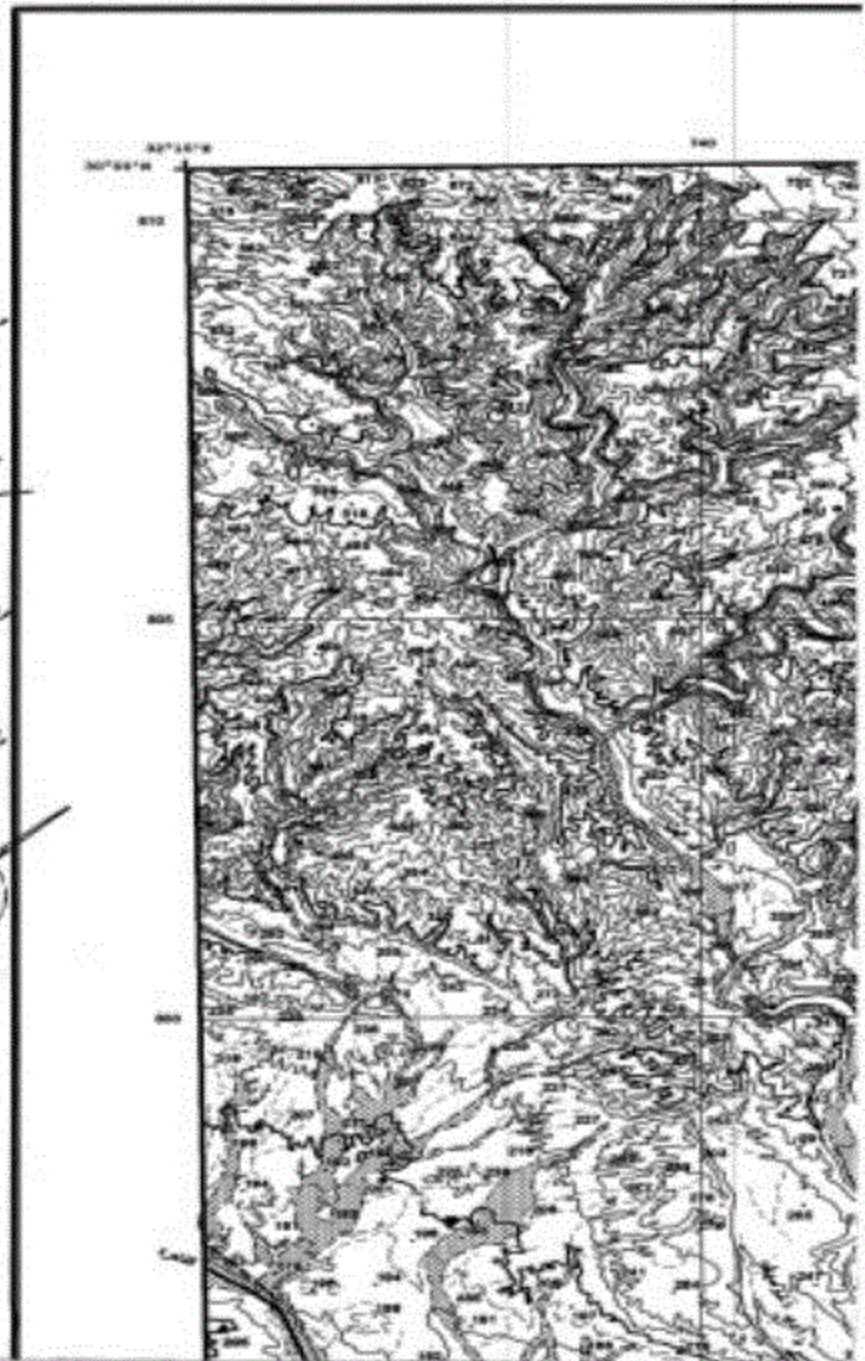
الخريطة الأولى سنة 1951 مبرمجة بوزارة المساحة العسكرية (1:25,000)
 الخريطة الثانية سنة 1952 مبرمجة بوزارة المساحة العسكرية (1:25,000)
 الخريطة 1:50,000 سنة 1957 من الخريطة المبرمجة
 القارة المسوية القارة المسوية
 Year Edition 1951. Map produced by the Military Survey
 Department 1:25,000
 Second Edition 1952. Map produced by the Military
 Survey Department 1:25,000
 The 1957 Edition of 1:50,000 has been updated
 by Egyptian General Survey Authority

15/5

١:٥٠,٠٠٠	١:٥٠,٠٠٠	١:٥٠,٠٠٠
١:٥٠,٠٠٠	١:٥٠,٠٠٠	١:٥٠,٠٠٠
١:٥٠,٠٠٠	١:٥٠,٠٠٠	١:٥٠,٠٠٠

١٥/٥
١٤٤٤

مجموعة الخرائط المصرية ١ : ٥٠,٠٠٠
EGYPT SERIES 1 : 50,000



مفوض العتبة
عبد

مدير المشروع
+

مهندس

شيسا الهندسة المعمارية



الجريدة الرسمية
١٥/٥
١٤٤٤



GRID
Black lines show the grid
which the map has been
drawn on. It is 1:10,000.

PROJECTION AND
TRANSFORMATION
Transverse Mercator
Ellipsoid: Everest 1830
Horizontal Datum:
National Geodetic Net
Vertical Datum:
Mean Sea Level Mean

١٤١٥
(٢٥)