

قرار رئيس مجلس الوزراء

رقم ١٩٣٧ لسنة ٢٠٢٢

رئيس مجلس الوزراء

بعد الاطلاع على الدستور ؛

وعلى قانون حماية الآثار الصادر بالقانون رقم ١١٧ لسنة ١٩٨٣ وتعديلاته
ولائحته التنفيذية ؛

وعلى قرار رئيس الجمهورية رقم ٨٢ لسنة ١٩٩٤ بشأن إنشاء المجلس الأعلى للآثار ؛

وعلى قرار رئيس الجمهورية رقم ٢٦٩ لسنة ٢٠١٨ بتشكيل الوزارة وتعديلاته ؛

وعلى موافقة اللجنة الدائمة للآثار المصرية بجلستها المنعقدة بتاريخ ٢٦/١١/٢٠١٩ ؛

وبناءً على ما عرضه وزير السياحة والآثار ؛

قرر :

(المادة الاولى)

تعتبر أرضاً أثرية تل الجبل الكائن بقريه الوادى الأخضر ، القصاصين الجديدة ،
بحوض الطيارة نمرة (٥) غرباً من مدينة الإسماعيلية ، محافظة الإسماعيلية ،
بسطح (٥) أفدنة و(٨) قراريط ، والموضح الحدود والمعالم بالمذكرة الإيضاحية والخريطة
المساحية وكشف الإحداثيات المرفقين .

(المادة الثانية)

يُنشر هذا القرار فى الجريدة الرسمية ، ويُعمل به من اليوم التالى لتاريخ نشره .

صدر برئاسة مجلس الوزراء فى ٧ ذى القعدة سنة ١٤٤٣هـ

(الموافق ٧ يونية سنة ٢٠٢٢ م) .

رئيس مجلس الوزراء

دكتور / مصطفى كمال مديولى

وزارة السياحة والآثار

مذكرة إيضاحية

لمشروع قرار دولة رئيس مجلس الوزراء

بشأن اعتبار تل الجبل بقرية الوادى الأخضر - القصاصين الجديدة -

حوض الطيارة نمرة (٥) إلى الغرب من مدينة الإسماعيلية

بمحافظة الإسماعيلية بمساحة (٥، ف، ٨ ط) أرضاً أثرية

حيث إن المادة (٣) من قانون حماية الآثار الصادر بالقانون رقم ١١٧ لسنة ١٩٨٣ والمستبدلة بالقانون رقم ٩١ لسنة ٢٠١٨ تنص على : "تعتبر أرضاً أثرية الأراضى المملوكة للدولة التى اعتبرت أثرية بمقتضى قرارات أو أوامر سابقة على العمل بهذا القانون ، أو التى يصدر باعتبارها كذلك قرار من رئيس مجلس الوزراء بناءً على عرض الوزير المختص بشئون الآثار ، ويجوز بقرار من رئيس مجلس الوزراء - بناءً على عرض الوزير المختص بشئون الآثار - إخراج أية أرض من عداد الأراضى الأثرية أو أراضى المنافع العامة للآثار إذا ثبت للمجلس خلوها من الآثار ، أو أصبحت خارج أراضى خط التجميل المعتمد للأثر" .

كما تنص المادة (٦٧) من اللائحة التنفيذية للقانون سالف الذكر الصادرة بالقرار الوزارى رقم ٧١٢ لسنة ٢٠١٠ والمعدلة بقرار وزير الآثار رقم ٣٦٥ لسنة ٢٠١٨ على :

"تشكل بقرار من الوزير لجننتان دائمتان مختصتان بالآثار هما اللجنة الدائمة للآثار المصرية واليونانية والرومانية ، واللجنة الدائمة للآثار الإسلامية والقبطية واليهودية" .

كما تنص المادة (٧٠) من ذات اللائحة التنفيذية على : "تختص اللجنتان ، كل فيما يخصه ، بالنظر فى كل ما يتعلق بشئون الآثار ، وعلى الأخص الموضوعات الآتية :

٥- الموافقة على تحديد حرم الأثر، وخطوط التجميل، والمناطق المتاخمة، ومحيط بيئة الأثر، والأراضى المعتبرة منافع عامة "آثار" والمطلوب إخضاعها" .

يقع تل الجبل المطلوب ضمه بقريه الوادى الأخضر - القصاصين الجديدة بمحافظة الإسماعيلية بحوض الطيارة نمرة (٥) إلى الغرب من مدينة الإسماعيلية بحوالى ٣٥ كيلو متر ، ويقع على الحافة القبليه لوادى الطميلات القديم ، ويحيط به تلال أثرية هامة مثل تل الكوع وتل حسن داوود إلى الغرب منه ، وتل الرطابى إلى الشرق منه .

جاء بتقرير اللجنة الأثرية المختصة بعد المعاينة على الطبيعة بتاريخ ١٣/١٠/٢٠١٩ ، أن التل المراد ضمه تبلغ مساحته (٥ ف، ٨ ط) وهو خاضع لقانون حماية الآثار بموجب القرار رقم ١٥٠ لسنة ١٩٨٩ ، وقد أجريت بالموقع حفائر علمية منذ عام ١٩٨٧ حتى ١٩٩١ أسفرت عن ظهور بعض القطع الأثرية وعناصر معمارية ذات أهمية تاريخية كبيرة تتمثل فى مبانٍ مشيدة من الطوب اللبن بمساحات مختلفة ربما تعود إلى العصرين اليونانى والرومانى ، وانتهت أعمال اللجنة إلى التوصية بالسير فى إجراءات ضم التل كمنافع عامة آثار لأهميته الأثرية والتاريخية وحفاظاً عليه من أعمال الإستصلاح والزراعات الحديثة الملاصقة للتل من الجهات الأربعة المحيطة به .

وحيث وافقت اللجنة الدائمة للآثار المصرية بجلستها المنعقدة بتاريخ ٢٦/١١/٢٠١٩ على ضم تل الجبل البالغ مساحته (٥ ف، ٨ ط) والواقع بقريه الوادى الأخضر - القصاصين الجديدة بمحافظة الإسماعيلية بحوض الطيارة نمرة (٥) إلى عداد الأراضى الأثرية .

لذلك

فقد أعد مشروع القرار المرفق ويتشرف السيد الأستاذ الدكتور وزير السياحة والآثار برفعه للتفضل بالنظر في إصداره حال الموافقة .

وزير السياحة والآثار

د/ خالد العناني





١٩٣٧/١٤



مكتب المراجعة و المسائل

كشف إحداثيات تل آثار الجبل بمنطقة آثار الاسماعيلية البالغ مسطحة (- س) (٨ ط) (٥ ف)

Y	X	N
٨٦٨٢٦٣,٨١	٧٠٤٩٠٥,٠٧٠	1
٨٦٨٢١٤,٢٢	٧٠٤٩٥٢,٩٨	2
٨٦٨٢٣٣,٣٣	٧٠٥٠٦٥,٠٨	3
٨٦٨١٨٤,٥٩	٧٠٥٠٩٣,٤٨	4
٨٦٨٢٠٣,٦١	٧٠٥١٥٨,١١	5
٨٦٨٣١٧,٤٣	٧٠٥١٠٥,١٧	6
٨٦٨٢٩٢,٩٢	٧٠٥٠٤٦,٧١	7
٨٦٨٣٠٦,١٤	٧٠٥٠٣٥,٩٩	8
٨٦٨٢٩٨,٨٨	٧٠٤٩٩٩,٢٢	9
٨٦٨٣٧٨,٩١	٧٠٤٩٦٤,٨٣	10



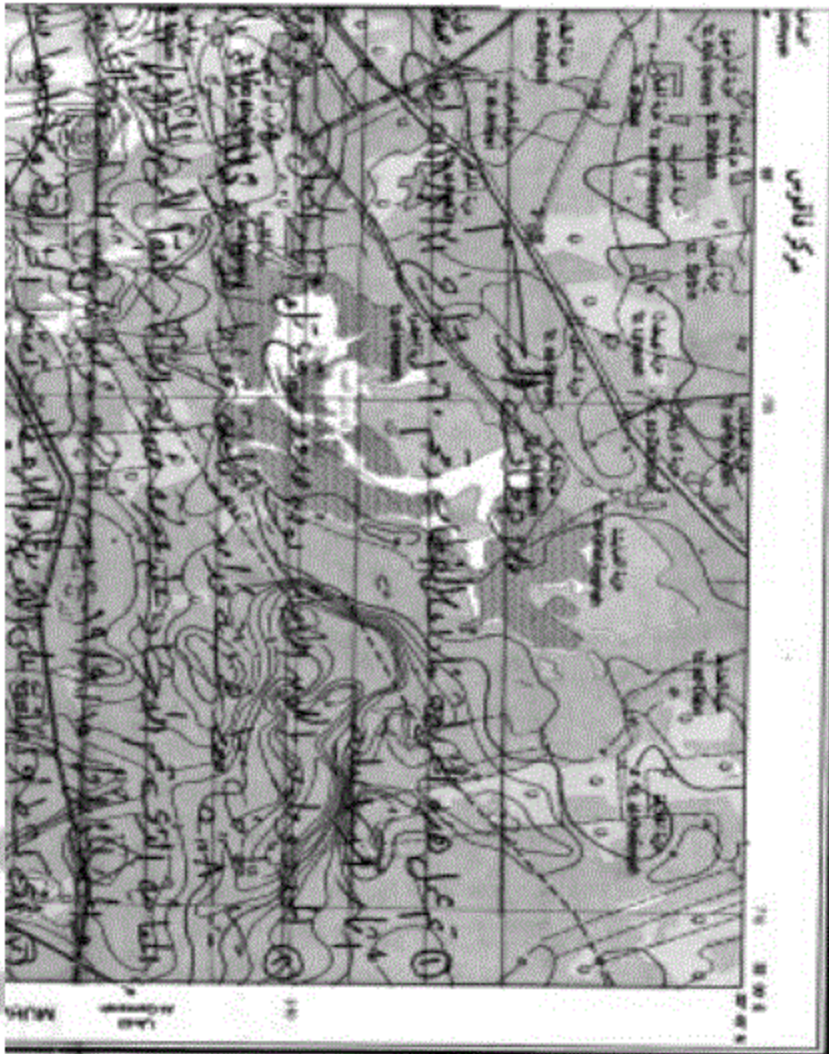
بمعدا /
مهندس /

أمن محمد
مدير مديرية المسطحة بالاسماعيلية

٥٠٠/٧/١٤

رئيس مكتب المراجعة
رئيس القسم





رخصة رقم NH36-JAB SHEET

١٩٢٧

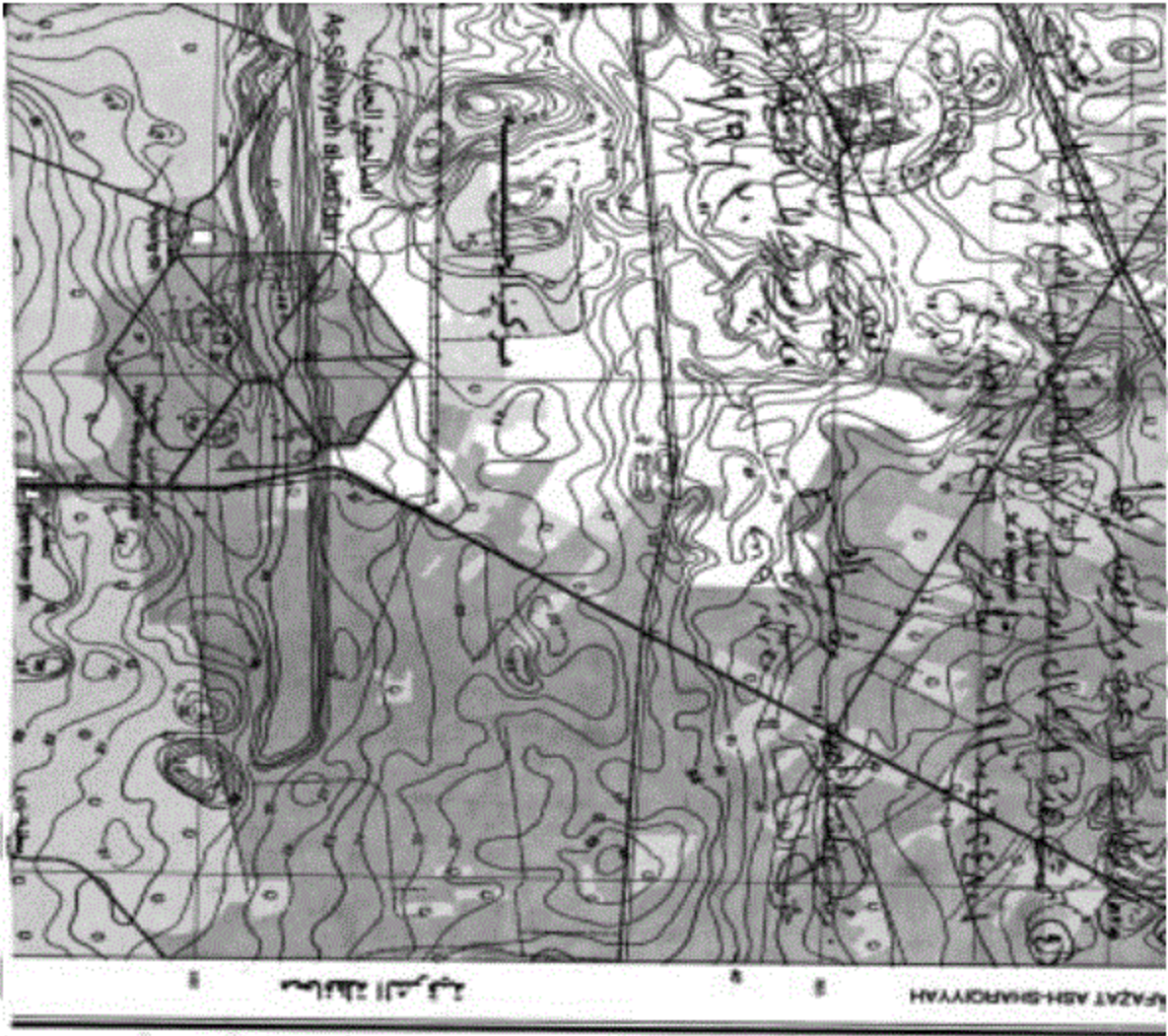
ARAB REPUBLIC OF EGYPT



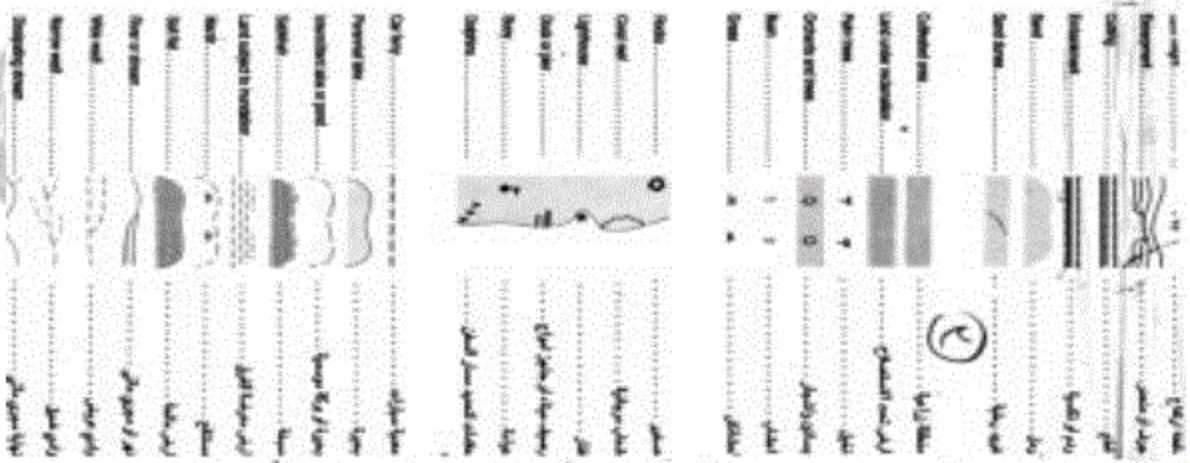
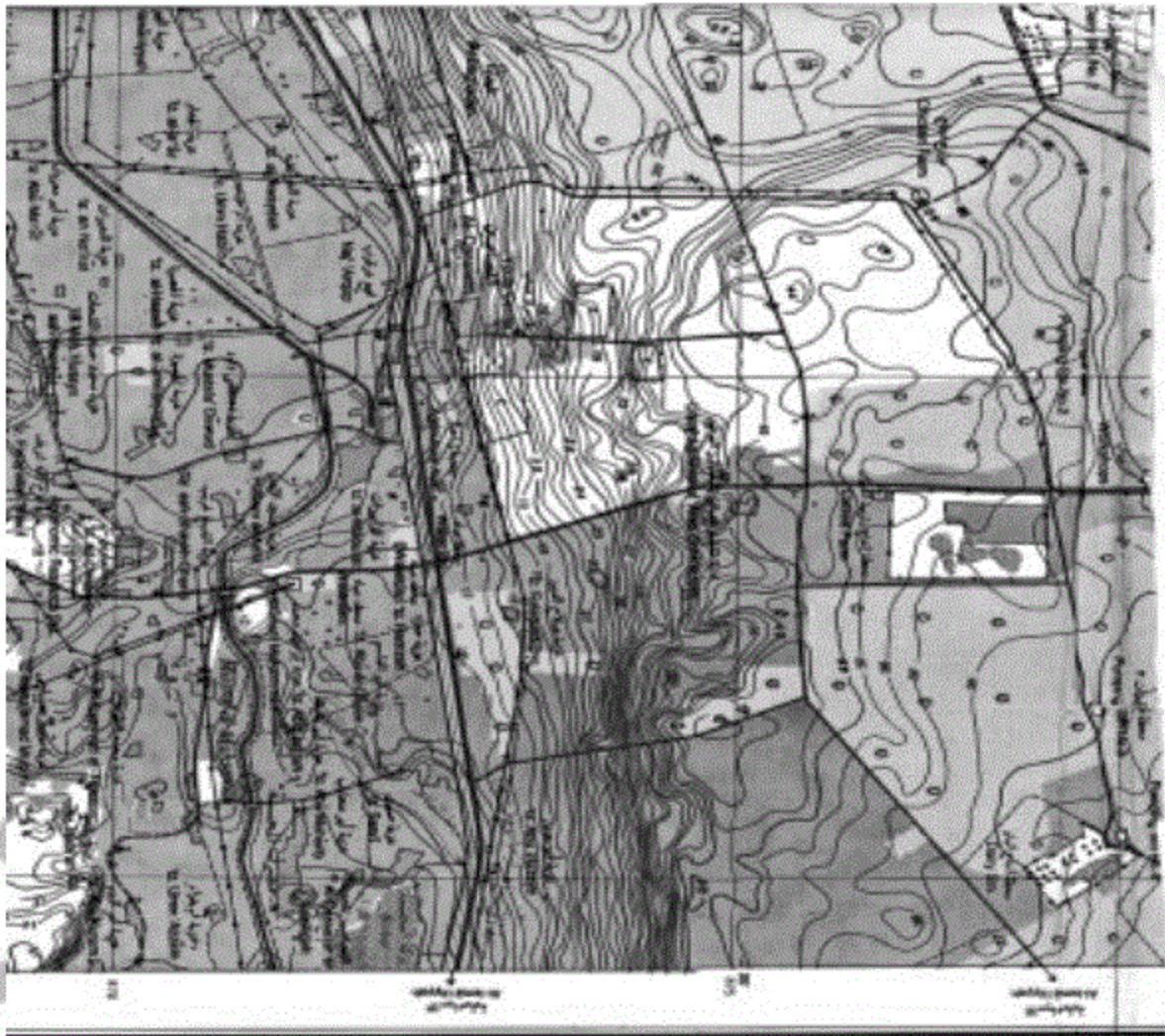
1:50,000

مقياس الرسم

Contour interval
Map projection
Scale
Sheet number
Sheet size
Sheet title
Sheet date
Sheet author
Sheet publisher
Sheet distributor
Sheet price
Sheet status
Sheet revision
Sheet edition
Sheet version
Sheet format
Sheet size
Sheet weight
Sheet thickness
Sheet material
Sheet color
Sheet texture
Sheet finish
Sheet binding
Sheet cover
Sheet spine
Sheet corners
Sheet edges
Sheet surface
Sheet back
Sheet inside
Sheet outside
Sheet top
Sheet bottom
Sheet left
Sheet right
Sheet front
Sheet rear
Sheet cover
Sheet spine
Sheet corners
Sheet edges
Sheet surface
Sheet back
Sheet inside
Sheet outside
Sheet top
Sheet bottom
Sheet left
Sheet right
Sheet front
Sheet rear



Symbol	Description
1	Sea level
2	Coastal line
3	Coastal line with rocks
4	Coastal line with coral
5	Coastal line with coral and rocks
6	Coastal line with coral and rocks (shaded)
7	Coastal line with coral and rocks (dotted)
8	Coastal line with coral and rocks (cross-hatched)
9	Coastal line with coral and rocks (diagonal lines)
10	Coastal line with coral and rocks (vertical lines)
11	Coastal line with coral and rocks (horizontal lines)
12	Coastal line with coral and rocks (wavy lines)
13	Coastal line with coral and rocks (zigzag lines)
14	Coastal line with coral and rocks (stippled)
15	Coastal line with coral and rocks (dots)
16	Coastal line with coral and rocks (triangles)
17	Coastal line with coral and rocks (squares)
18	Coastal line with coral and rocks (circles)
19	Coastal line with coral and rocks (diamonds)
20	Coastal line with coral and rocks (stars)
21	Coastal line with coral and rocks (crosses)
22	Coastal line with coral and rocks (asterisks)
23	Coastal line with coral and rocks (hashes)
24	Coastal line with coral and rocks (percent signs)
25	Coastal line with coral and rocks (at signs)
26	Coastal line with coral and rocks (ampersands)
27	Coastal line with coral and rocks (dollar signs)
28	Coastal line with coral and rocks (pound signs)
29	Coastal line with coral and rocks (euro signs)
30	Coastal line with coral and rocks (yen signs)
31	Coastal line with coral and rocks (rupee signs)
32	Coastal line with coral and rocks (won signs)
33	Coastal line with coral and rocks (dollar signs with slash)
34	Coastal line with coral and rocks (pound signs with slash)
35	Coastal line with coral and rocks (euro signs with slash)
36	Coastal line with coral and rocks (yen signs with slash)
37	Coastal line with coral and rocks (rupee signs with slash)
38	Coastal line with coral and rocks (won signs with slash)
39	Coastal line with coral and rocks (dollar signs with slash and dot)
40	Coastal line with coral and rocks (pound signs with slash and dot)
41	Coastal line with coral and rocks (euro signs with slash and dot)
42	Coastal line with coral and rocks (yen signs with slash and dot)
43	Coastal line with coral and rocks (rupee signs with slash and dot)
44	Coastal line with coral and rocks (won signs with slash and dot)
45	Coastal line with coral and rocks (dollar signs with slash and dot and percent)
46	Coastal line with coral and rocks (pound signs with slash and dot and percent)
47	Coastal line with coral and rocks (euro signs with slash and dot and percent)
48	Coastal line with coral and rocks (yen signs with slash and dot and percent)
49	Coastal line with coral and rocks (rupee signs with slash and dot and percent)
50	Coastal line with coral and rocks (won signs with slash and dot and percent)





حد بلدية العنتراش شرقية في منطقة الإسكندرية في
 ١٩ يونيو ٢٠٢٢م من قبل مصلحة المساحة العامة
 ويضم الحقل المساحي ١٠٠٠٠ متر مربع تقريبا
 رقم الخطة ١٠٠٠٠ / ١٠٠٠٠ / ١٠٠٠٠
 في ١٩ يونيو ٢٠٢٢م من قبل مصلحة المساحة العامة
 رقم الخطة ١٠٠٠٠ / ١٠٠٠٠ / ١٠٠٠٠

محافظة الإسكندرية
 إقليم شرق الإسكندرية
 بلدية العنتراش شرقية
 رقم الخطة ١٠٠٠٠ / ١٠٠٠٠ / ١٠٠٠٠

محافظة الإسكندرية
 إقليم شرق الإسكندرية
 بلدية العنتراش شرقية
 رقم الخطة ١٠٠٠٠ / ١٠٠٠٠ / ١٠٠٠٠

محافظة الإسكندرية
 إقليم شرق الإسكندرية
 بلدية العنتراش شرقية
 رقم الخطة ١٠٠٠٠ / ١٠٠٠٠ / ١٠٠٠٠

SHEET NUMBERING DIAGRAM

SERVICES	SERVICES	SERVICES	SERVICES	SERVICES
M	N	O	P	
	I	J	K	L
	E	F	G	H
	A	B	C	D

محافظة الإسكندرية
 إقليم شرق الإسكندرية
 بلدية العنتراش شرقية
 رقم الخطة ١٠٠٠٠ / ١٠٠٠٠ / ١٠٠٠٠

محافظة الإسكندرية
 إقليم شرق الإسكندرية
 بلدية العنتراش شرقية
 رقم الخطة ١٠٠٠٠ / ١٠٠٠٠ / ١٠٠٠٠

محافظة الإسكندرية
 إقليم شرق الإسكندرية
 بلدية العنتراش شرقية
 رقم الخطة ١٠٠٠٠ / ١٠٠٠٠ / ١٠٠٠٠

محافظة الإسكندرية
 إقليم شرق الإسكندرية
 بلدية العنتراش شرقية
 رقم الخطة ١٠٠٠٠ / ١٠٠٠٠ / ١٠٠٠٠

محافظة الإسكندرية
 إقليم شرق الإسكندرية
 بلدية العنتراش شرقية
 رقم الخطة ١٠٠٠٠ / ١٠٠٠٠ / ١٠٠٠٠

محافظة الإسكندرية
 إقليم شرق الإسكندرية
 بلدية العنتراش شرقية
 رقم الخطة ١٠٠٠٠ / ١٠٠٠٠ / ١٠٠٠٠

محافظة الإسكندرية
 إقليم شرق الإسكندرية
 بلدية العنتراش شرقية
 رقم الخطة ١٠٠٠٠ / ١٠٠٠٠ / ١٠٠٠٠

محافظة الإسكندرية
 إقليم شرق الإسكندرية
 بلدية العنتراش شرقية
 رقم الخطة ١٠٠٠٠ / ١٠٠٠٠ / ١٠٠٠٠

رقم
تاريخ
ملاحظات

مجموعة الخرائط المصرية ٥٠٠٠٠٠٠٠٠
EGYPTIAN SERIES 1:50,000



١٩٣٧
التسجيل الكابير
AT-TALL AL-KABIF

